

[ΙΑ11] ΚΛΑΣΙΚΗ ΑΡΧΑΙΟΛΟΓΙΑ Α΄
Αρχαιολογία των γεωμετρικών και
αρχαϊκών χρόνων (1100 - 480 π.Χ.).

Καθ. Δημήτρης Πλάντζος

Αρχαϊκή εποχή:
ο 6^{ος} αι. π.Χ.

(συνέχεια)

Οι περίοδοι της αρχαίας ελληνικής τέχνης:

- Εποχή του Χαλκού (3200-1100 π.Χ.)
- Υπομυκηναϊκή εποχή (1100-1050 π.Χ.)
- Πρωτογεωμετρική εποχή (1050-900 π.Χ.)
- Γεωμετρική εποχή (900-700 π.Χ.)
- Αρχαϊκή εποχή (700-480 π.Χ.)
- Κλασική εποχή (480-336 π.Χ.)
- Ελληνιστική εποχή (336-31 π.Χ.)

Οι περίοδοι της αρχαίας ελληνικής τέχνης:

- Εποχή του Χαλκού (3200-1100 π.Χ.)
- Υπομυκηναϊκή εποχή (1100-1050 π.Χ.)
- Πρωτογεωμετρική εποχή (1050-900 π.Χ.)
- Γεωμετρική εποχή (900-700 π.Χ.)
- **Αρχαϊκή εποχή (700-480 π.Χ.)**
- Κλασική εποχή (480-336 π.Χ.)
- Ελληνιστική εποχή (336-31 π.Χ.)



Αρύβαλλοι:

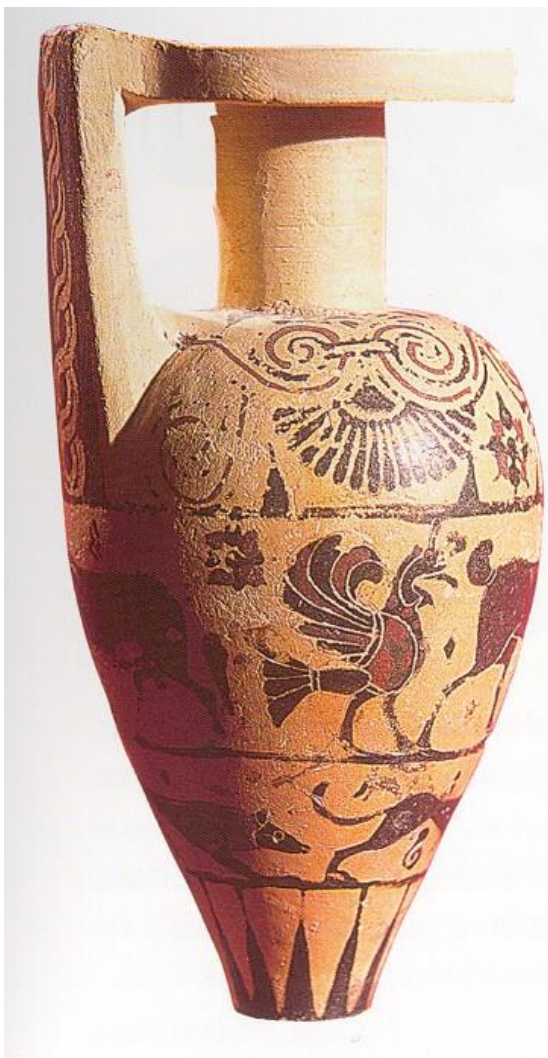
ωοειδής



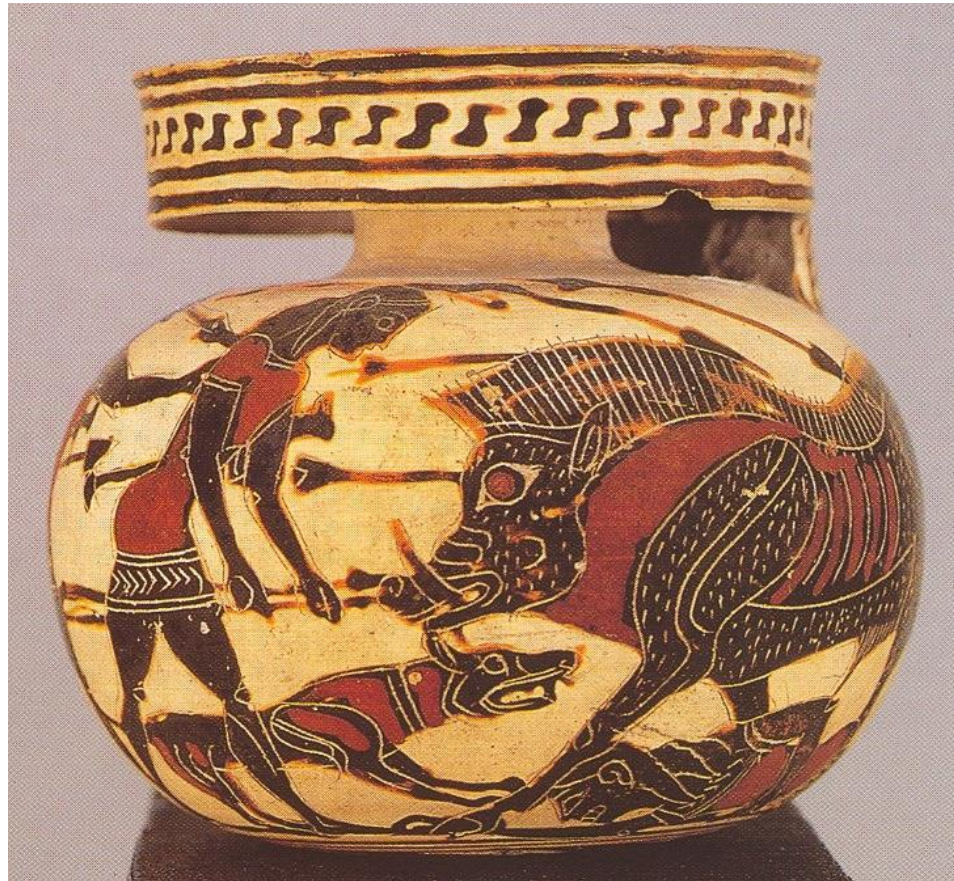
σφαιρικός

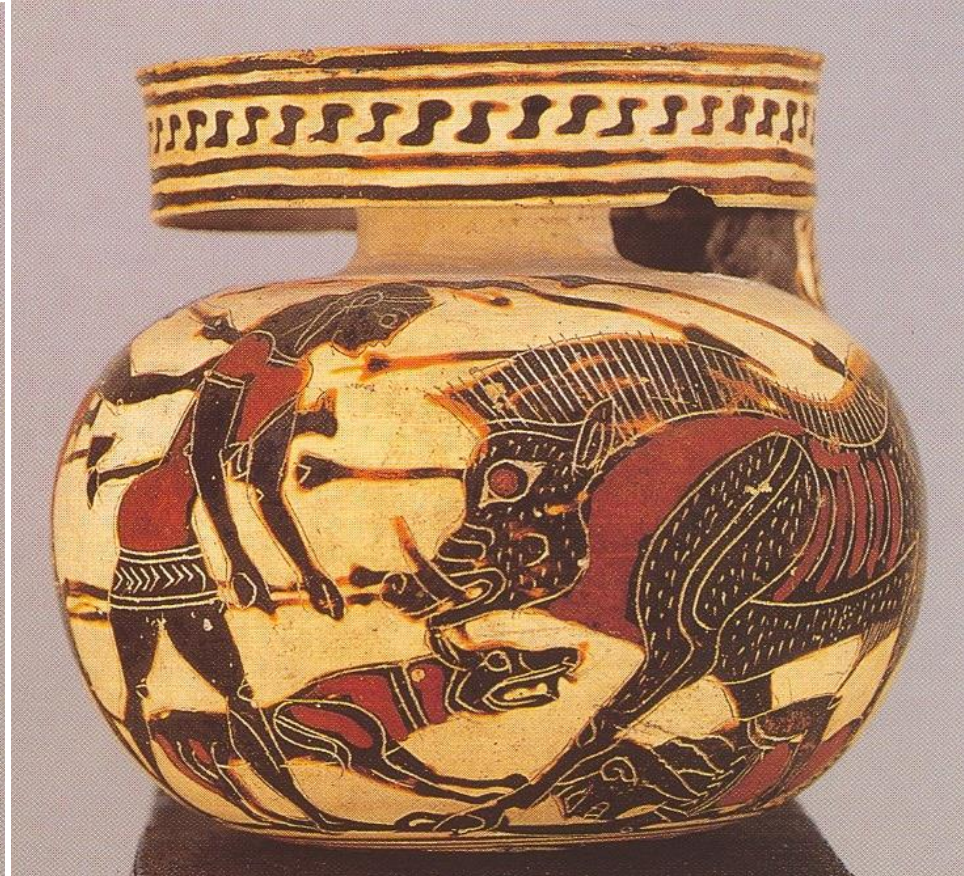


σκιαγραφία + εγχάραξη:



σκιαγραφία + εγχάραξη =
μελανόμορφος ρυθμός



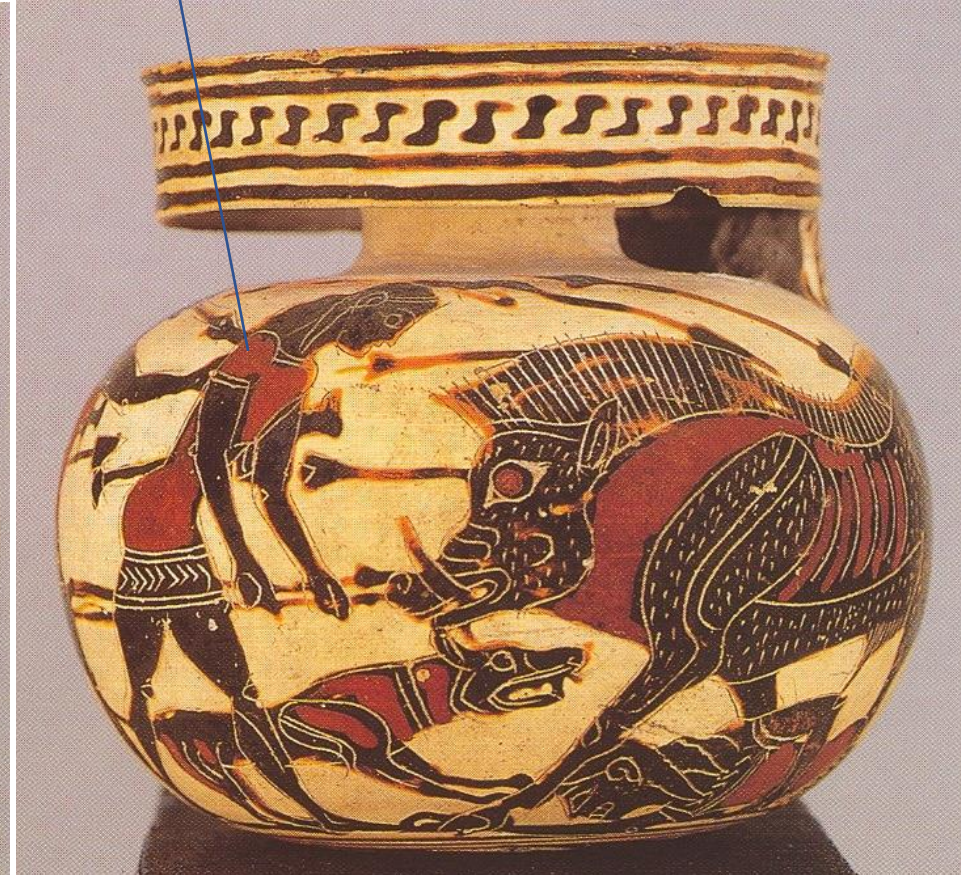


Κορινθιακός μελανόμορφος αρύβαλλος με σκηνή κυνηγιού. π. 580 π.Χ.

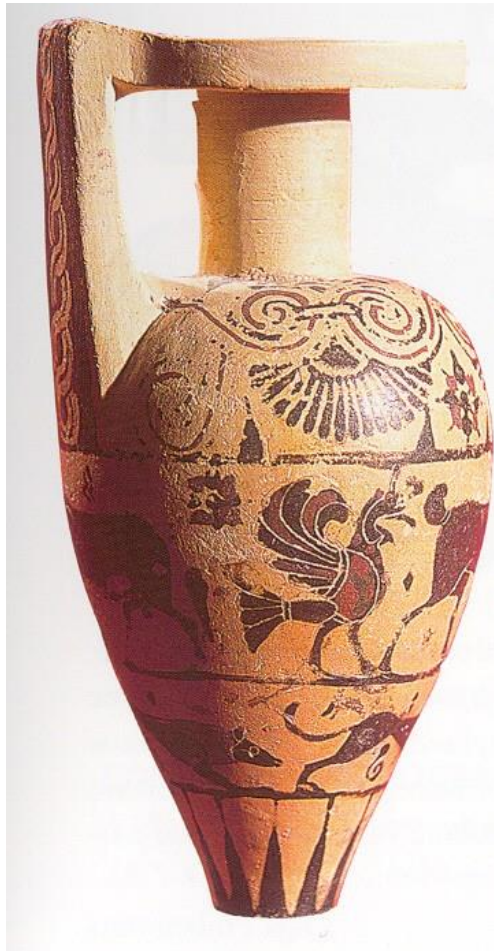
επίθετο χρώμα



επίθετο χρώμα

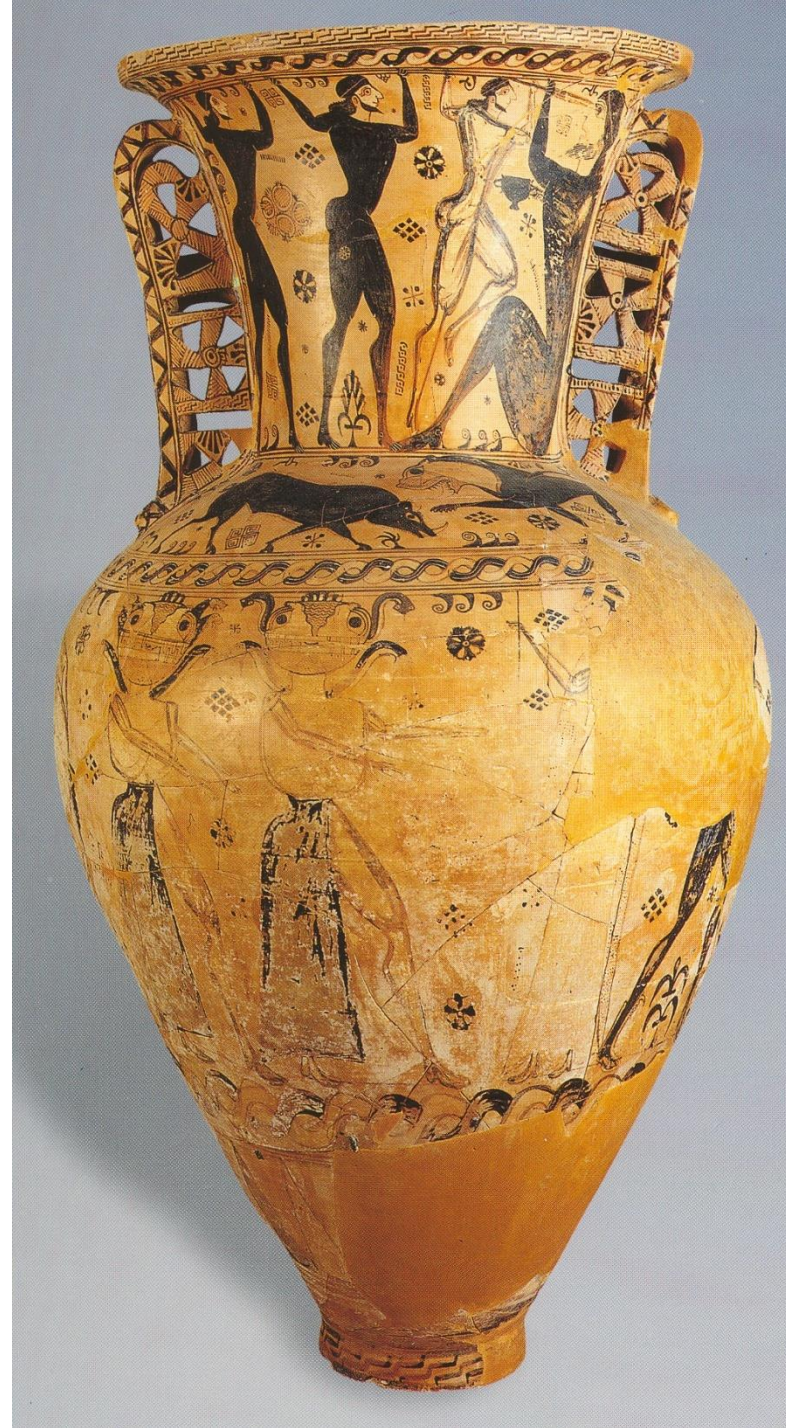


Κορινθιακός μελανόμορφος αρύβαλλος με σκηνή κυνηγιού. π. 580 π.Χ.



Κορινθιακός αρύβαλλος.
7^{ος} αι. π.Χ.

Πρωτοαττικός αμφορέας.
π. 660 π.Χ.



Μελανόμορφος Ρυθμός:

Ορισμός:

Συμπόσιον:

Τεχνική:

Εμπόριο:

Ορισμός:

Αρχαϊκή κεραμική: ο μελανόμορφος ρυθμός

- Εμφανίζεται στην Κόρινθο τον 7^ο αι. π.Χ.
- Υιοθετείται από τους αθηναίους κεραμείς μετά το 620 π.Χ.
- Απεικονίζει μελανές μορφές επάνω στο ερυθρό πεδίο του αγγείου
- Συνδυάζει:
 - Σκιαγραφία
 - Εγχάραξη
 - Επίθετα χρώματα



Αττικός μελανόμορφος αμφορέας.
π. 615-605 π.Χ.



Αττικός μελανόμορφος λέβης.
π. 580 π.Χ.



Αττικός μελανόμορφος λέβης.
π. 580 π.Χ.







Υπογραφές εκτός Αθήνας:



Όστρακο από ανατολίζον αγγείο κυκλαδικού
εργαστηρίου. Βελλεροφόντης και Πήγασος.
π. 660 π.Χ.

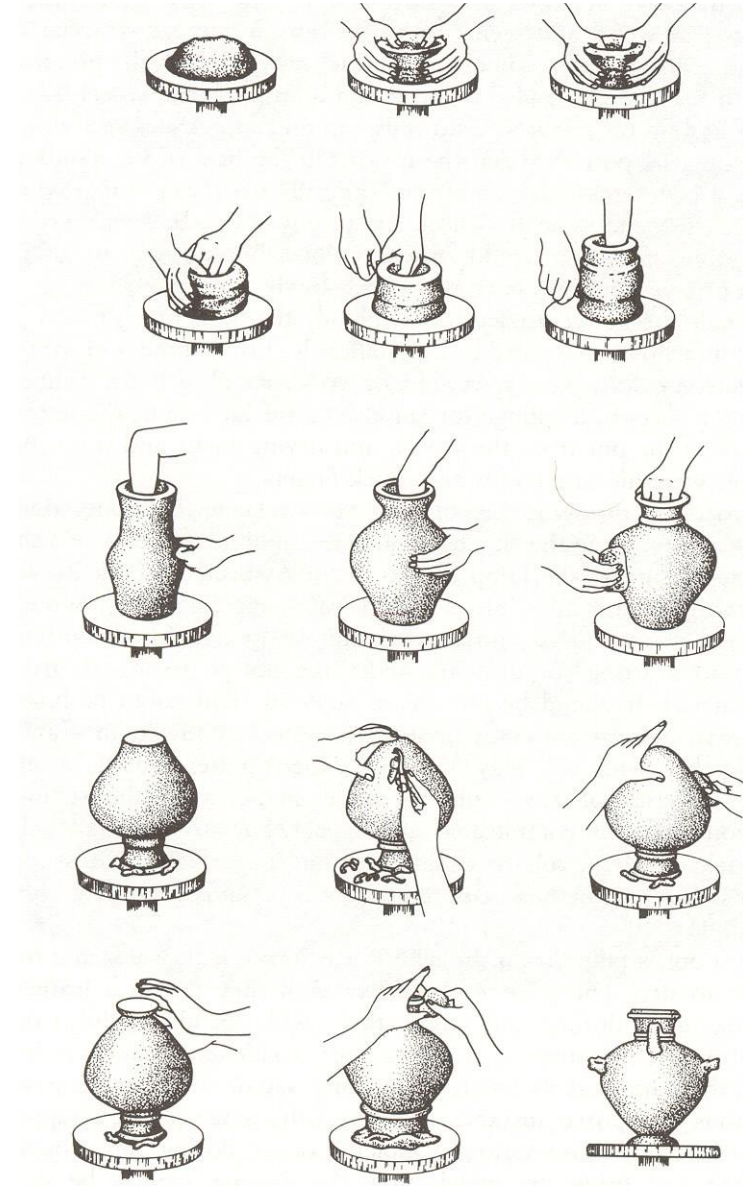
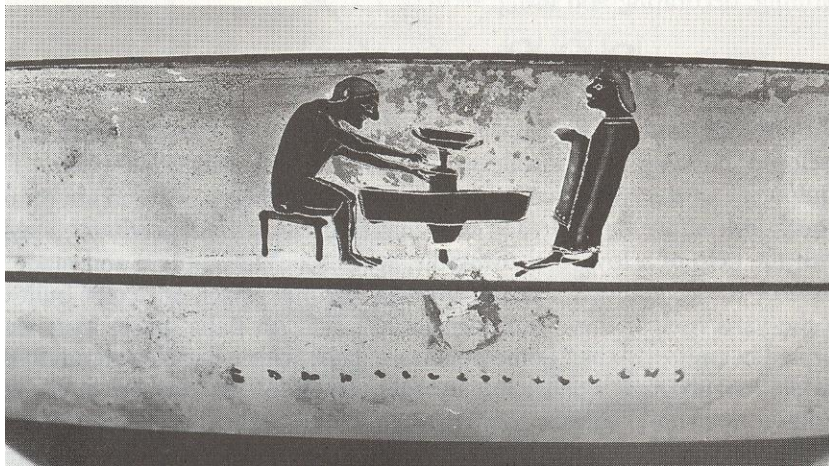


Όστρακο από αττικό μελανόμορφο λέβητα.
π. 580-70 π.Χ.

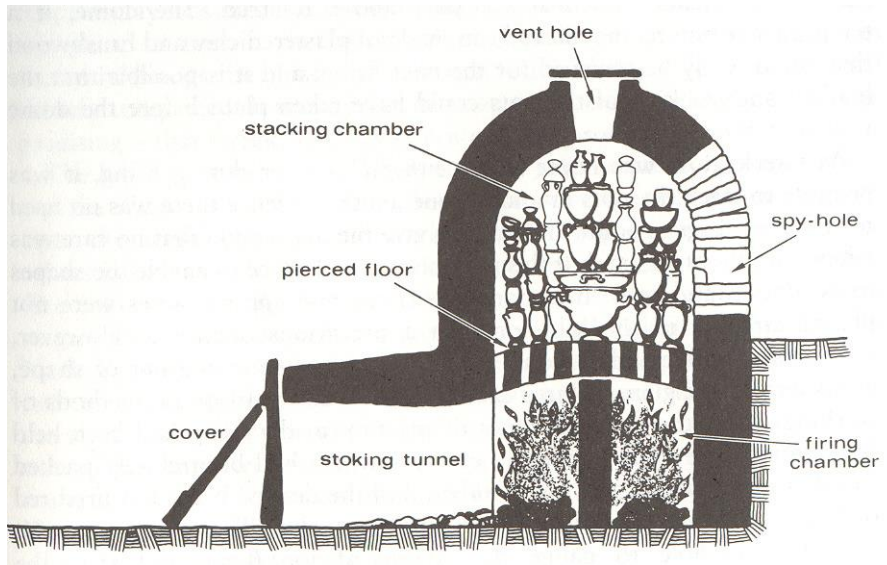
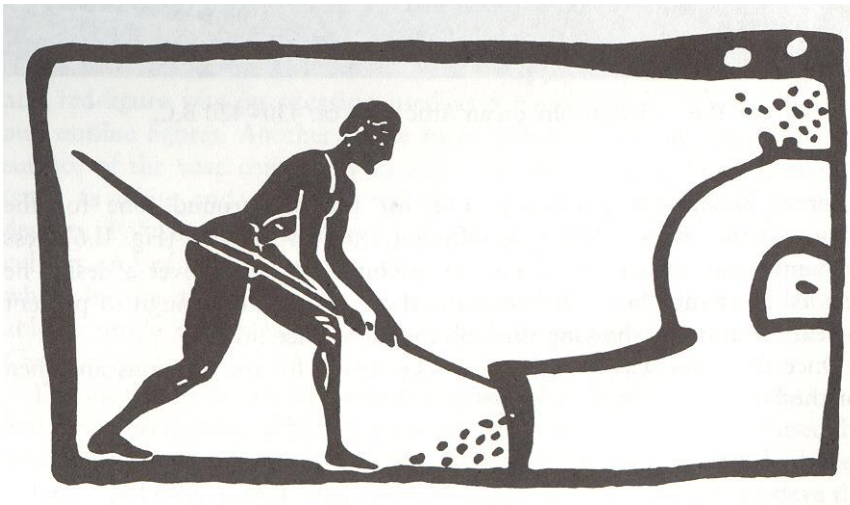


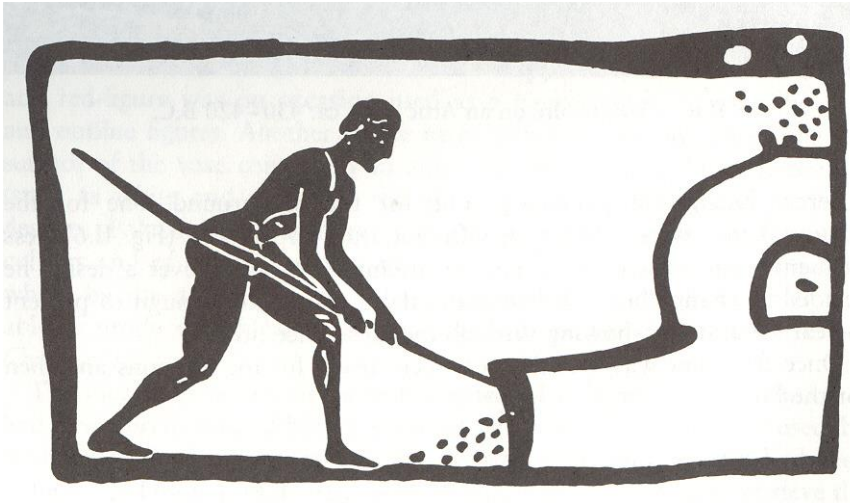
Αττικός μελανόμορφος λέβης.
π. 570-65 π.Χ.

Τεχνική:



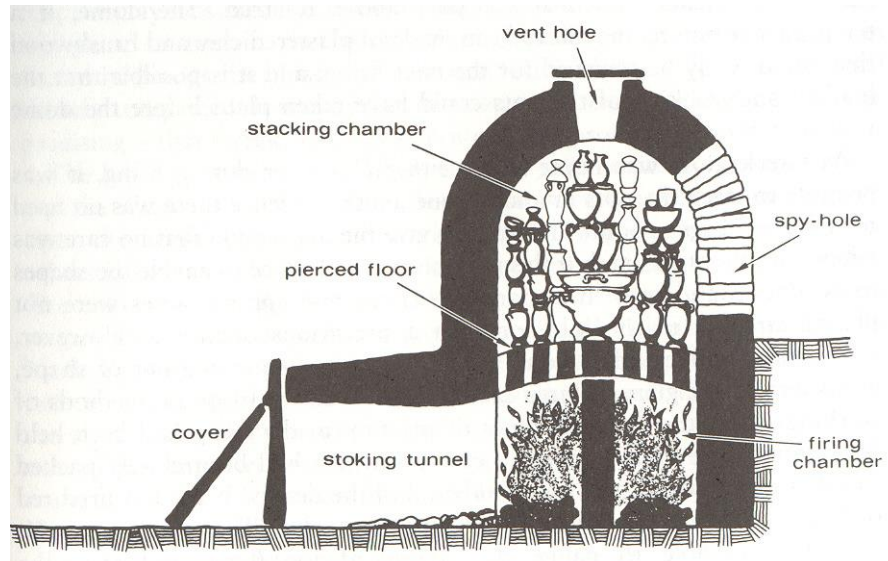


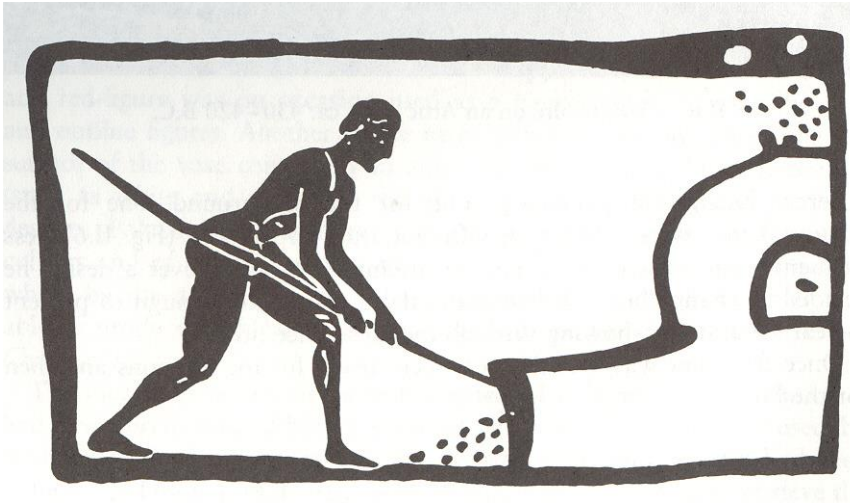




Διαδικασία όπτησης:

Α. Οξειδωτική φάση (800΄)

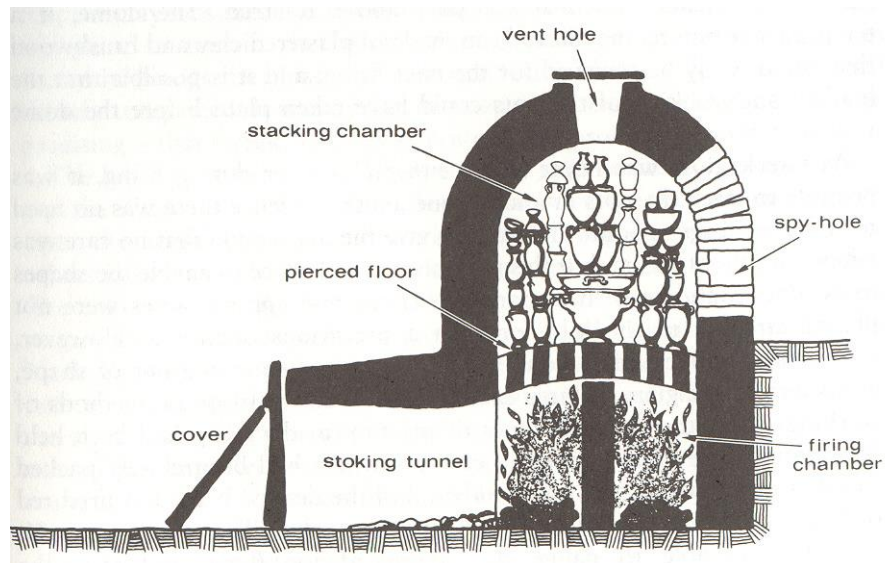


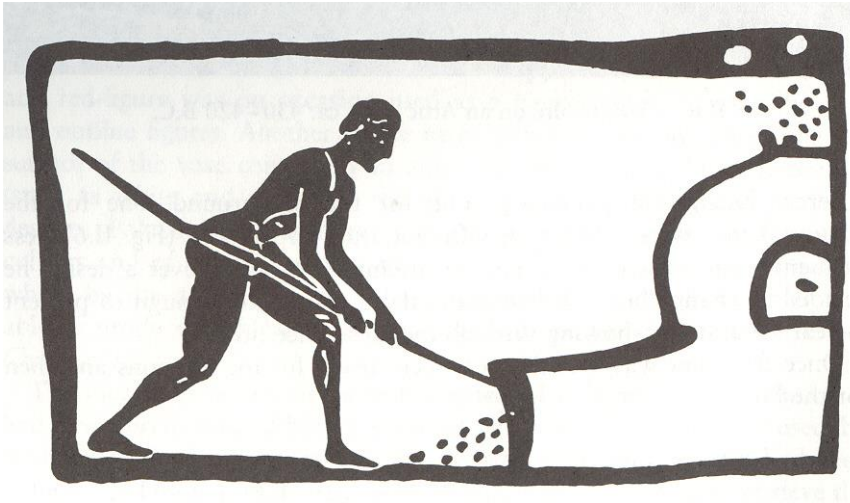


Διαδικασία όπτησης:

A. Οξειδωτική φάση (800')

B. Αναγωγική φάση (945')

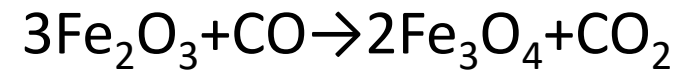
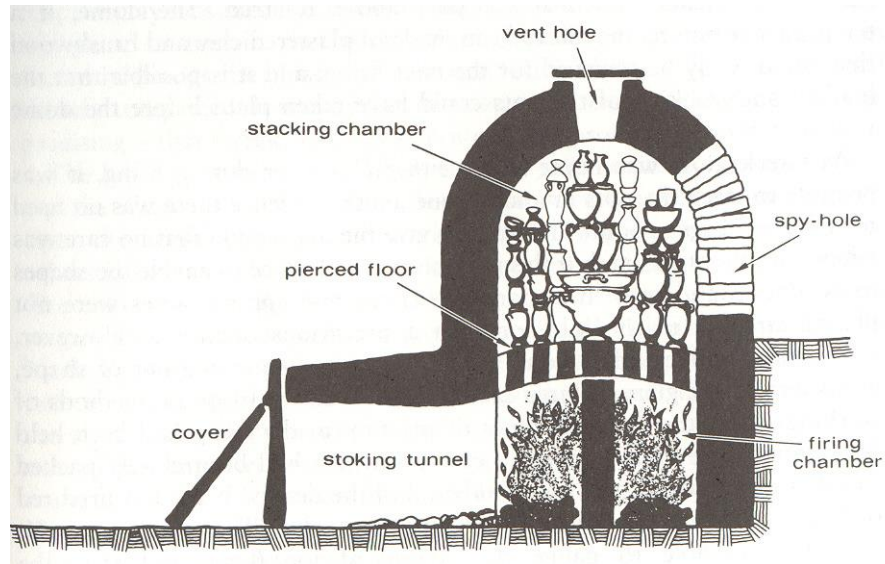


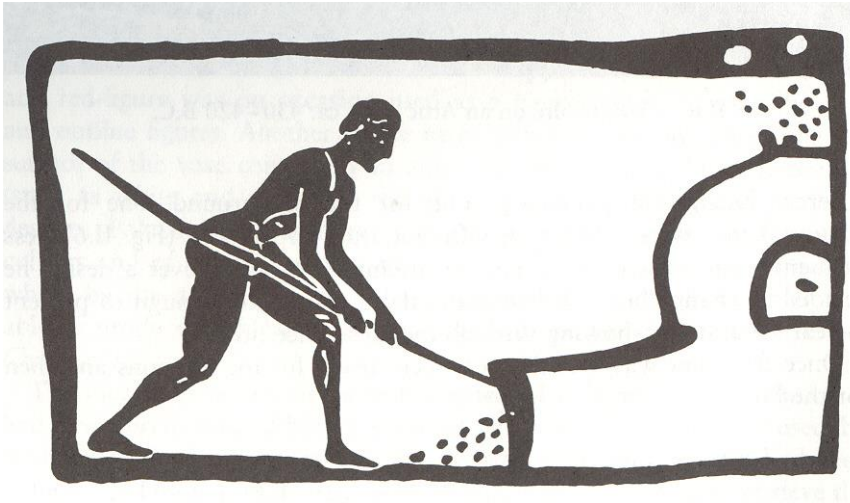


Διαδικασία όπτησης:

A. Οξειδωτική φάση (800')

B. Αναγωγική φάση (945')



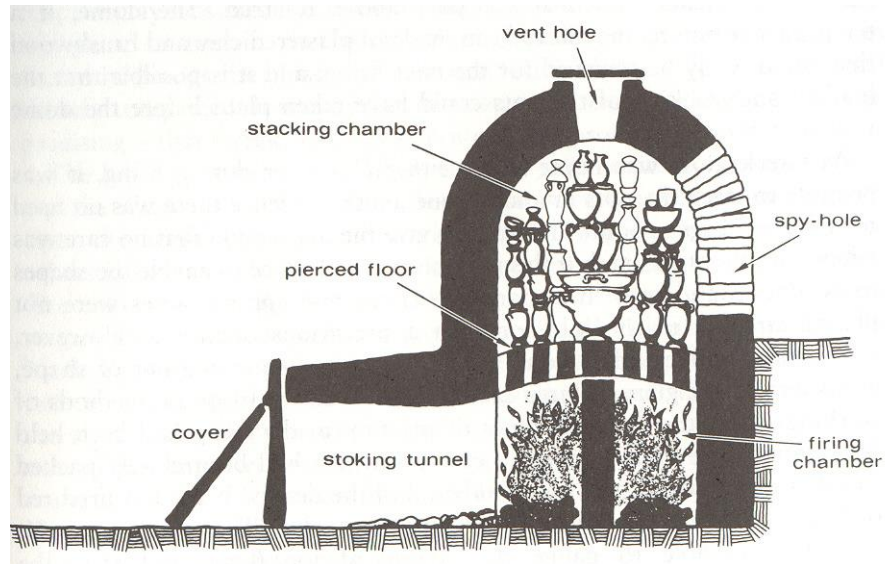


Διαδικασία όπτησης:

Α. Οξειδωτική φάση (800΄)

Β. Αναγωγική φάση (945΄)

Γ. Οξειδωτική φάση (800΄)





Αττικός μελανόμορφος
ελικωτός κρατήρας.
π. 570-565 π.Χ.

ΚΙΤΙΙΥΜΕΥΔΑΦΡΕΙ

19.7

ΕΒΝΟΤΙΜΟΣΜΕΥΟΙΕΥΕΝ





AXILLEYA

ALYS





Όστρακο αττικού κανθάρου.
π. 560-555 π.Χ.



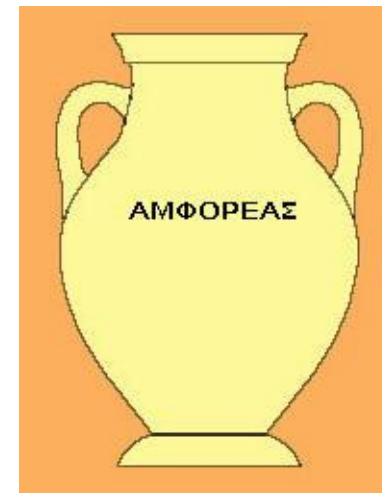
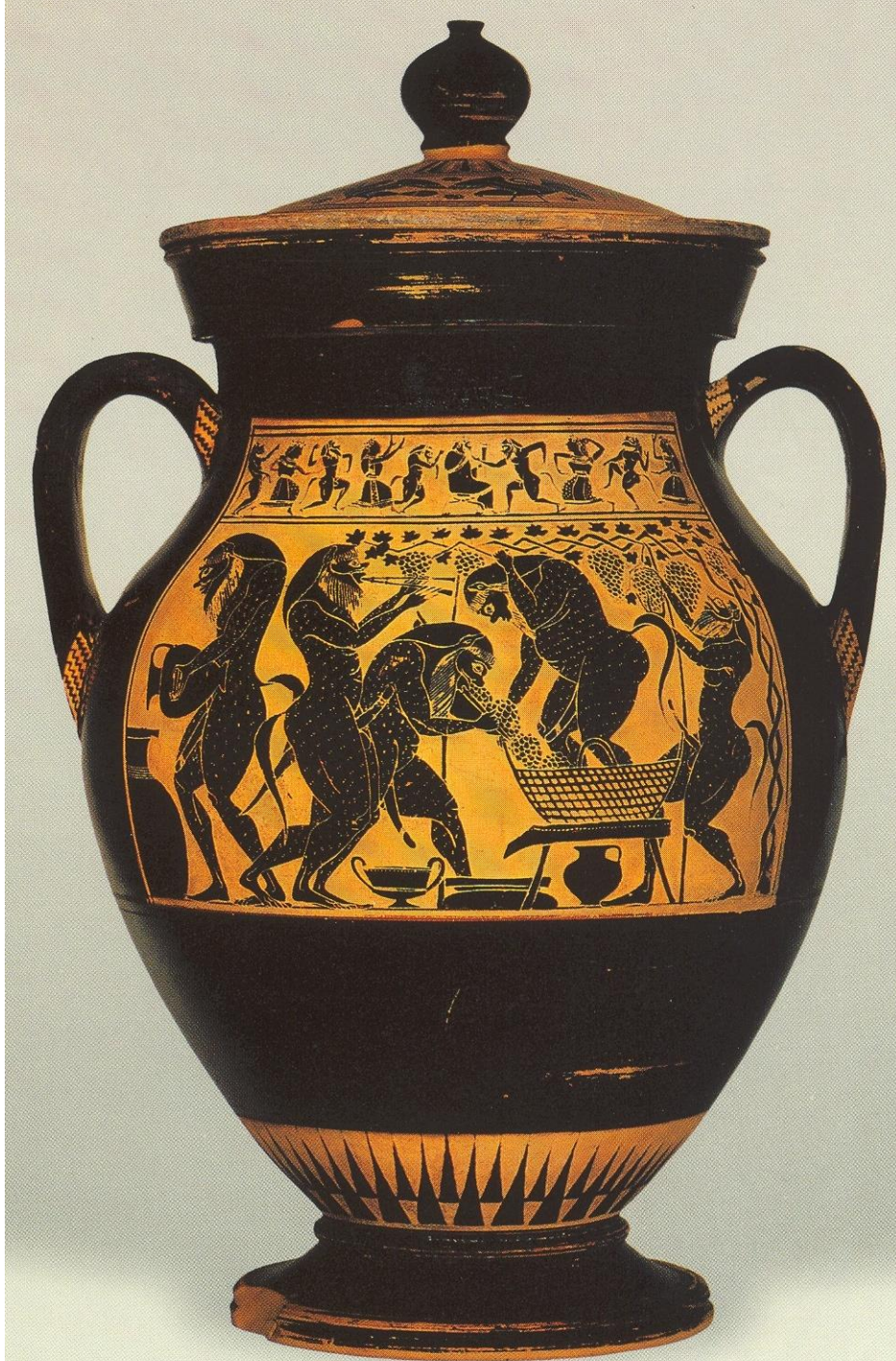


Μ Ε Ι Π Ο Σ Α Ν Ξ Ε Κ Ε Ι
Υ Σ Ε Ρ Λ Ο Μ Α Π Α Υ Τ Ε Ψ Ι Α Θ
Α Ν Τ Ε Μ Ο Ρ Ε Π
Ο Ε Υ Μ Α Ρ Ο Σ Τ

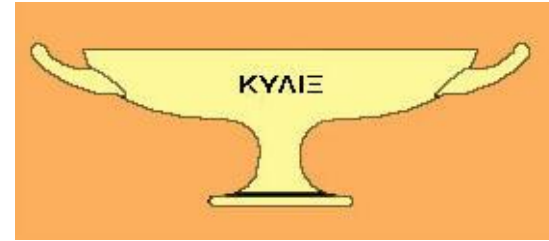




Αττικός μελανόμορφος κιονωτός κρατήρας.
π. 545 π.Χ.



Αττικός μελανόμορφος αμφορέας.
π. 540 π.Χ.



Αττική μελανόμορφη κύλικα.
π. 550 π.Χ.

ΓΛΑΥΚΥΤΕΣ/ΜΕΠΟΙΕΣΕΝ
ΑΡΧΙΚΛΕΣ/ΕΠΟΙΕΣΕΝ



Αττική μελανόμορφη κύλικα.
π. 550-545 π.Χ.

Συμπόσιον:

Συμπόσιον:



Συμπόσιον:

- ΠΕΣ: σκηνές συνεστίασης μεταξύ ανδρών ευγενικής καταγωγής στην *Ιλιάδα* και την *Οδύσσεια*
- Μίξη με νερό, τραγουδιστές και χορευτές και των δύο φύλων
- 7^{ος} αι. π.Χ.: οι Έλληνες υιοθετούν την ανατολίτικη συνήθεια να δειπνούν ανακεκλιμένοι, ιδίως σε επίσημες περιστάσεις (Περσία).
- *Συμπόσιον*: ομαδική κατανάλωση κρασιού αμέσως μετά το δείπνο, σε ειδικά σχεδιασμένα και επιπλωμένα δωμάτια που ονομάζονταν *ανδρώνες*.
- Αν και το συμπόσιο εξελίχθηκε σε μια κατ' εξοχήν ελληνική παράδοση, αντίστοιχες τελετουργίες ήταν αρκετά διαδεδομένες κατά την αρχαιότητα στη Μεσόγειο και την Εγγύς Ανατολή.
- Τα αγγεία με σκηνές συμποσίου έγιναν ιδιαίτερα δημοφιλή στις διεθνείς αγορές, κυρίως στην Ετρουρία, όπου η ανακεκλιμένη στάση ήταν σημάδι πλούτου και κοινωνικής θέσης.

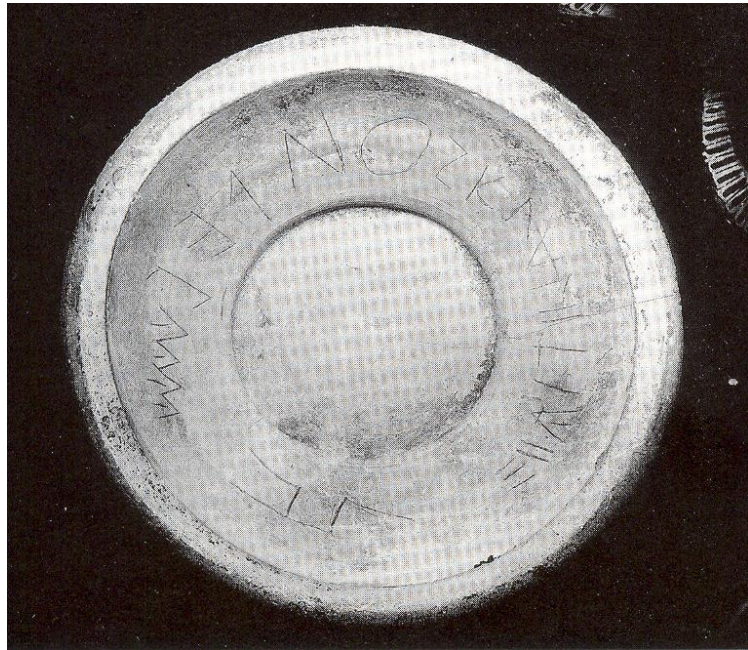
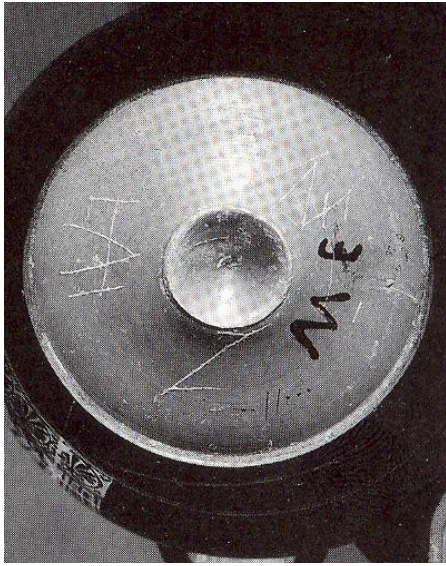








Εμπόριο:



graffito – graffiti

dipinto – dipinti

ΟΒ ΚΡΑΤΗΡΕΣ: ΜΙ: ΤΙΜΕ: ΗΗ
ΒΑΘΕΑ: ΑΑ: ΤΙΜΕ: Η
ΕΣ: Α

ΚΡΑΤΗΡΕΣ 6 - ΤΙΜΗ 4 ΔΡΧ

ΒΑΘΕΑ 20 – ΤΙΜΗ 1 ΔΡΧ 1 ΟΒΟΛΟΣ

ΟΞΙΔΕΣ 10

I = 1

Γ = 5

Δ = 10

⊥ = 1 δραχμή

I = 1 οβολός

T = 1 τετρόβολον

X = 1 χαλκούς (1/8 οβολού)

ΟΝΟΜΑΤΑ ΜΝΟΙΙΙΤΙΤΤΤΞ
ΟΗΚΛΙΔΕΣ ΔΙ-Σ
ΦΥΒΑΦΑ ΔΙΚ: ΠΙ ΤΙ Ξ
ΔΙΙΙ-

ΣΤΑΜΝΟΙ ΙΙΙ ΤΙ Τ Τ Ξ

ΟΞΙΔΕΣ ΔΙ - Σ

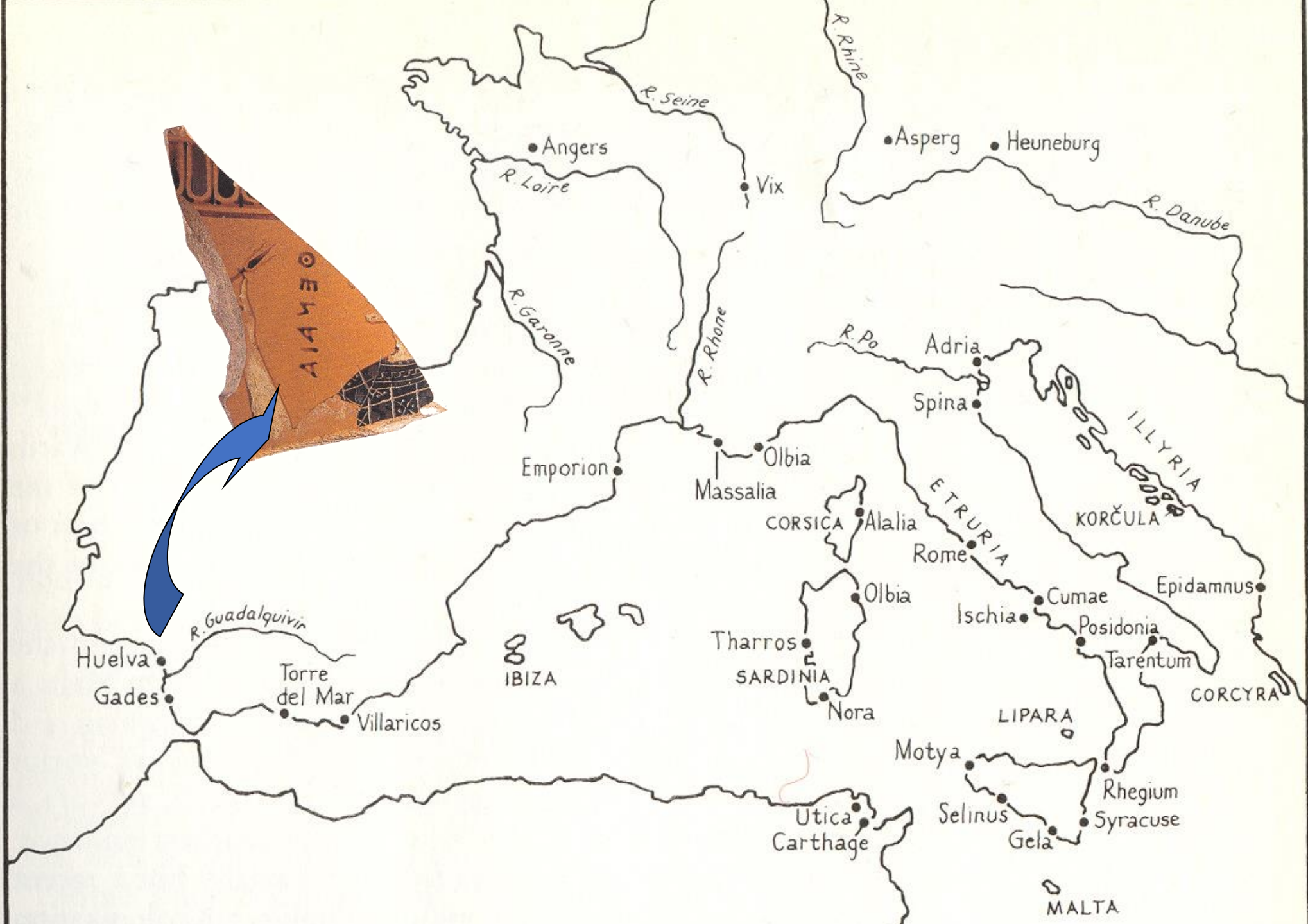
ΛΗΚΥΘΙΑ ΜΙΚ Δ Δ Δ Δ Δ Ξ

ΛΗΚΥΘΟΙ ΔΙΚ: ΠΙ ΤΙ Ξ

ΟΞΥΒΑΦΑ ΔΙΙΙ-









Αττικός μελανόμορφος
«νικοσθενικός» αμφορέας.
π. 520-10 π.Χ.



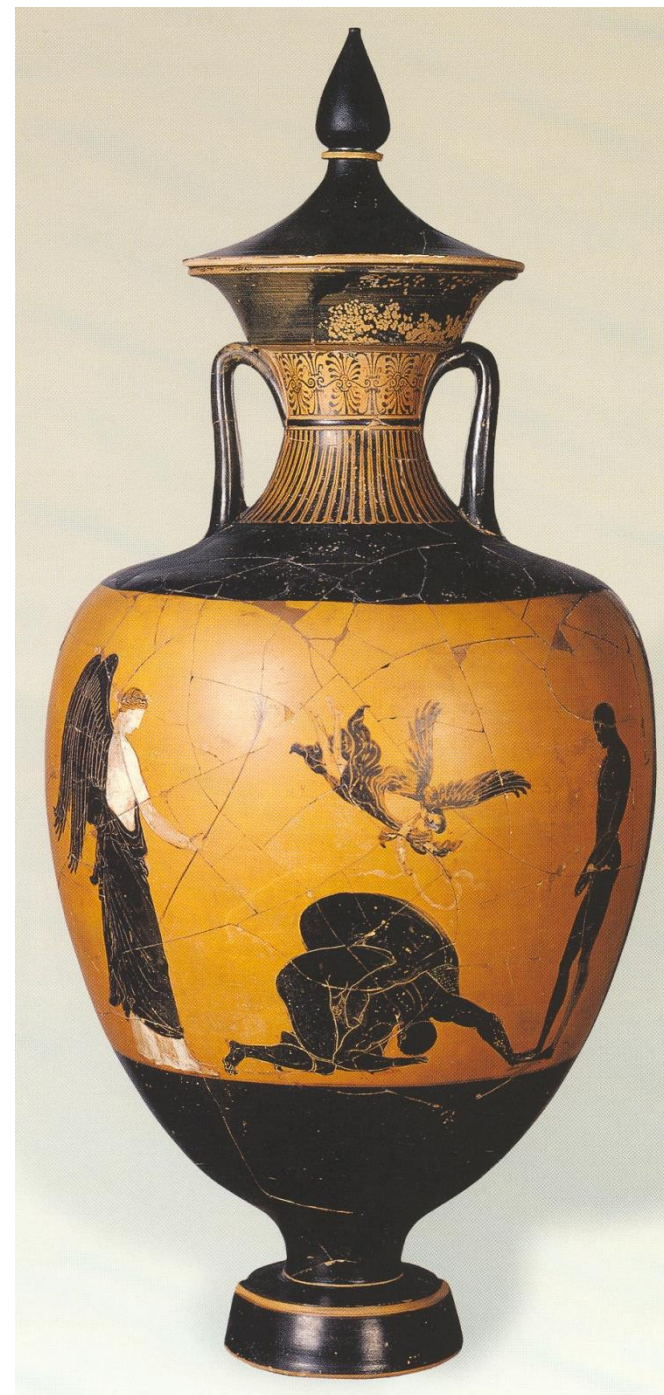
Αττική μελανόμορφη λήκυθος.
π. 550 π.Χ.



Αττική μελανόμορφη υδρία.
π. 520-10 π.Χ.



Παναθηναϊκός αμφορέας.
π. 490 π.Χ.





Αττικός μελανόμορφος αμφορέας
με υπογραφή του αγγειοπλάστη
Εξηκία. π. 530 π.Χ.



Αττική μελανόμορφη
Κύλικα με υπογραφή του
αγγειοπλάστη Εξηκία.
π. 540 π.Χ.



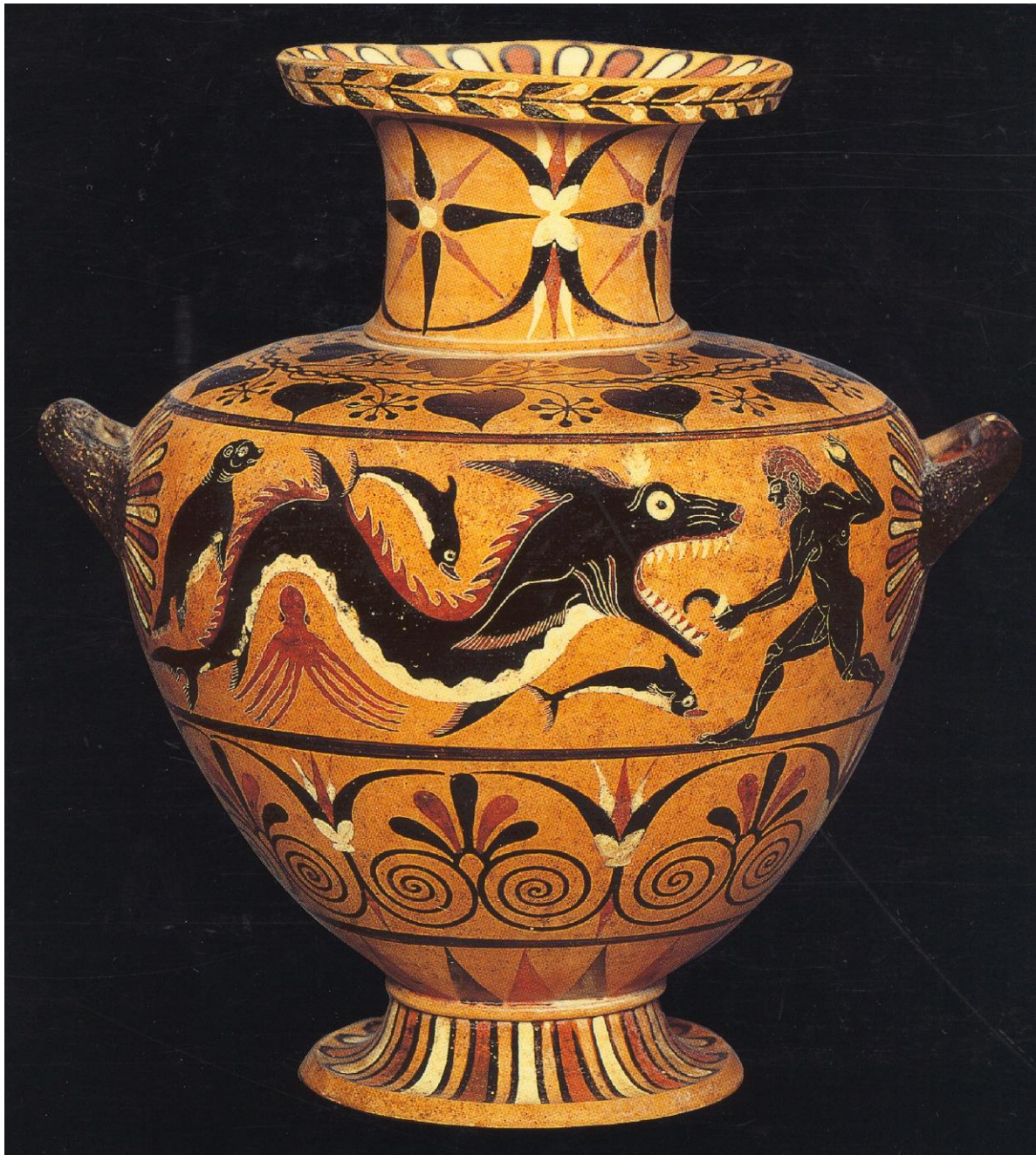
Αττικός μελανόμορφος αμφορέας με υπογραφή του αγγειοπλάστη και αγγειογράφου Εξηκία. π. 540 π.Χ.



Κορινθιακός μελανόμορφος κιονωτός κρατήρας με σκηνή συμποσίου. π. 600-590 π.Χ.



Ιωνική μελανόμορφη κύλιξ.
π. 550 π.Χ.



Καιρετανή μελανόμορφη
υδρία.
π. 530-20 π.Χ.

