

[ΙΑ11] ΚΛΑΣΙΚΗ ΑΡΧΑΙΟΛΟΓΙΑ Α΄
Αρχαιολογία των γεωμετρικών και
αρχαϊκών χρόνων (1100 - 480 π.Χ.).

Καθ. Δημήτρης Πλάντζος



Διαχείριση Ερωτηματολογίων

Πρότυπα

Ιστορικό

Συχνές Ερωτήσεις

Συνδεθήκατε ως: dkplantzos Αποσύνδεση

Επεξεργασία Ερωτηματολογίου

ΚΛΑΣΣΙΚΗ ΑΡΧΑΙΟΛΟΓΙΑ Α

Αριθμός φοιτητών που έχουν δηλώσει το μάθημα: 576 Προεπισκόπηση Εκτύπωση

Link ερωτηματολογίου: <https://survey.uoa.gr/L763785>

Πρότυπο ερωτηματολογίου:

ΕΡΩΤΗΜΑΤΟΛΟΓΙΟ ΑΞΙΟΛΟΓΗΣΗΣ ΜΑΘΗΜΑΤΟΣ (ΠΡΟΤΑΣΗ ΤΜ/ΤΟΣ ΙΣΤΟΡΙΑΣ & ΑΡΧΑΙΟΛΟΓΙΑΣ) Προεπισκόπηση

Μέθοδος συμμετοχής

Με όνομα χρήστη / κωδικό

Δημοσιοποίηση αριθμού συμπλ. ερωτηματολογίων:

- Ναι
- Όχι

Εισαγωγή ημερομηνιών (για ενεργοποίηση):

Ημ/νία Έναρξης

Ημ/νία Λήξης

Μήνυμα καλωσορίσματος

Η συμπλήρωση του εμπιστευτικού αυτού ερωτηματολογίου είναι πολύ σημαντική. Συγκεντρώνει χρήσιμες πληροφορίες που χρησιμοποιούνται αποκλειστικά από τους διδάσκοντες για τον σχεδιασμό και την ανάπτυξη μελλοντικών μαθημάτων. Ιδιαίτερη αξία έχουν τα σχόλια που μπορείτε να συμπεριλάβετε στο τέλος του ερωτηματολογίου.

Μήνυμα αποχαιρετισμού

Ευχαριστούμε πολύ για τη συμμετοχή σας!

Διαγραφή

Αποθήκευση

Αρχαϊκή εποχή:
ο 6^{ος} αι. π.Χ.

(συνέχεια)

Οι περίοδοι της αρχαίας ελληνικής τέχνης:

- Εποχή του Χαλκού (3200-1100 π.Χ.)
- Υπομυκηναϊκή εποχή (1100-1050 π.Χ.)
- Πρωτογεωμετρική εποχή (1050-900 π.Χ.)
- Γεωμετρική εποχή (900-700 π.Χ.)
- Αρχαϊκή εποχή (700-480 π.Χ.)
- Κλασική εποχή (480-336 π.Χ.)
- Ελληνιστική εποχή (336-31 π.Χ.)

Οι περίοδοι της αρχαίας ελληνικής τέχνης:

- Εποχή του Χαλκού (3200-1100 π.Χ.)
- Υπομυκηναϊκή εποχή (1100-1050 π.Χ.)
- Πρωτογεωμετρική εποχή (1050-900 π.Χ.)
- Γεωμετρική εποχή (900-700 π.Χ.)
- **Αρχαϊκή εποχή (700-480 π.Χ.)**
- Κλασική εποχή (480-336 π.Χ.)
- Ελληνιστική εποχή (336-31 π.Χ.)

Αρχαϊκή εποχή: ο 6^{ος} αι. π.Χ.

Άλλοι τύποι αρχαϊκής πλαστικής:

Αρχιτεκτονικά γλυπτά:

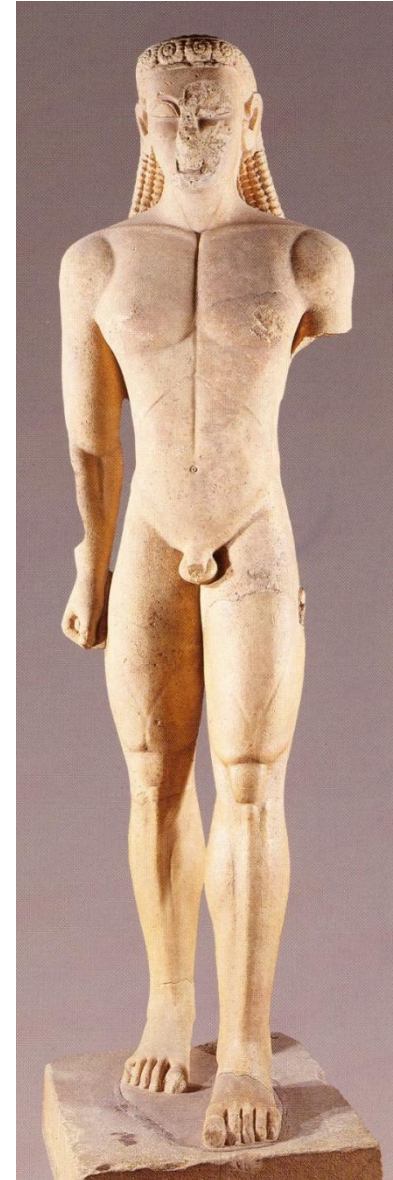
Επιτύμβια μνημεία:

Το χρώμα στην ελληνική πλαστική:

Άλλοι τύποι αρχαϊκής πλαστικής:

Αρχαϊκή πλαστική: ο τύπος του *Κούρου*

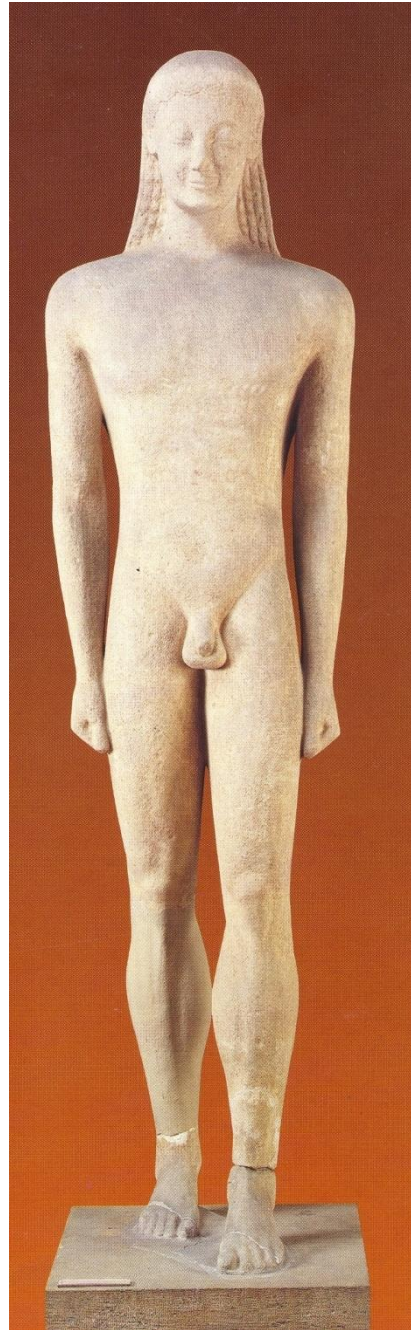
- Εμφανίζεται τον 7^ο αι. π.Χ. και χρησιμοποιείται έως το τέλος της Αρχαϊκής εποχής
- Απεικονίζει έναν ορθό γυμνό νέο άνδρα με χέρια τεντωμένα και κολλημένα στα πλευρά και το αριστερό πόδι μπροστά, σε στάση βηματισμού
- Συνήθως έχει μακριά μαλλιά που περιβάλλει ταινία δεμένη με τον κόμβο του Ηρακλέους (*Ηράκλειο άμμα*)
- Συχνά φυσικό ή και υπερφυσικό μέγεθος (2μ., 3μ. ακόμη και 8μ.)



Αρχαϊκή πλαστική: ο τύπος της *Κόρης*

- Εμφανίζεται τον 7^ο αι. π.Χ. και χρησιμοποιείται έως το τέλος της Αρχαϊκής εποχής
- Απεικονίζει μία ορθή νεαρή γυναίκα, ντυμένη συνήθως με χιτώνα και ιμάτιο
- Έχει ιδιαίτερα επιμελημένη κόμμωση και συνήθως κρατεί προσφορά (πτηνό, άνθος, καρπό)
- Φέρει πλούσια κοσμήματα (περιδέραια, διαδήματα, ενώτια, ψέλλια)





Ο Κούρος της Μήλου.

περ. 550 π.Χ.



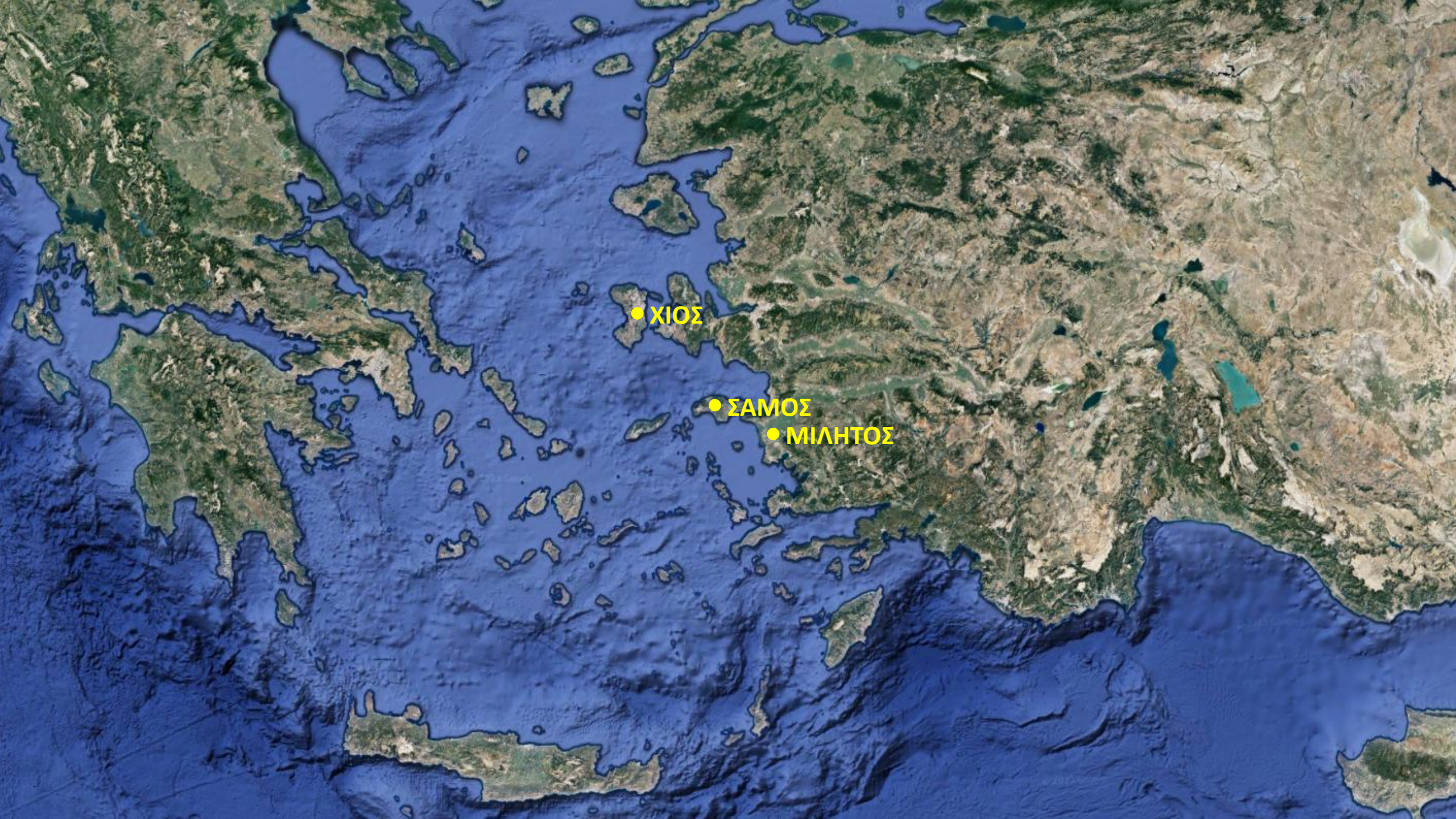
Ο Κούρος της Σάμου.

περ. 570 π.Χ.





Το ανάθημα του Διονυσέρμου.
περ. 530-20 π.Χ.



• ΧΙΟΣ

• ΣΑΜΟΣ

• ΜΙΛΗΤΟΣ



Δίδυμα Μιλῆτου.

Καθιστές μορφές 6^{ου} αι. π.Χ.



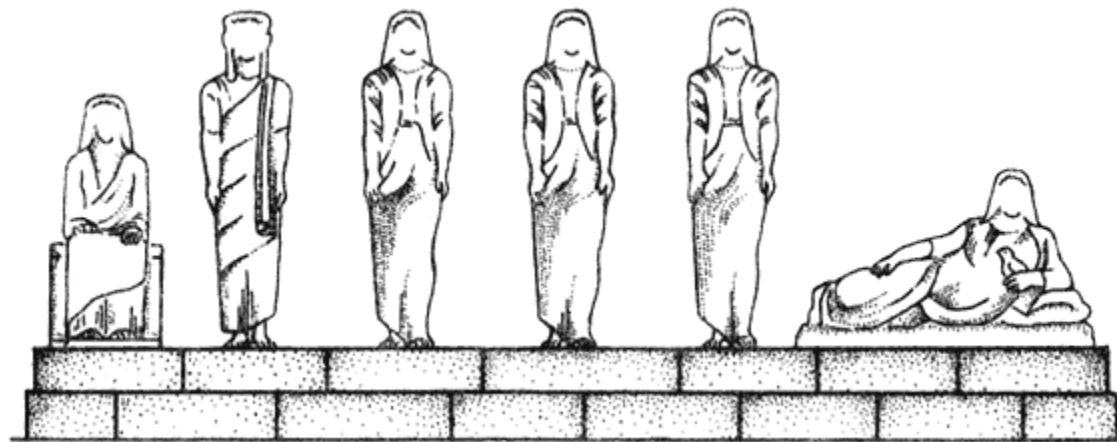
Ένθρονη μορφή από τα Δίδυμα.

περ. 560-50 π.Χ.



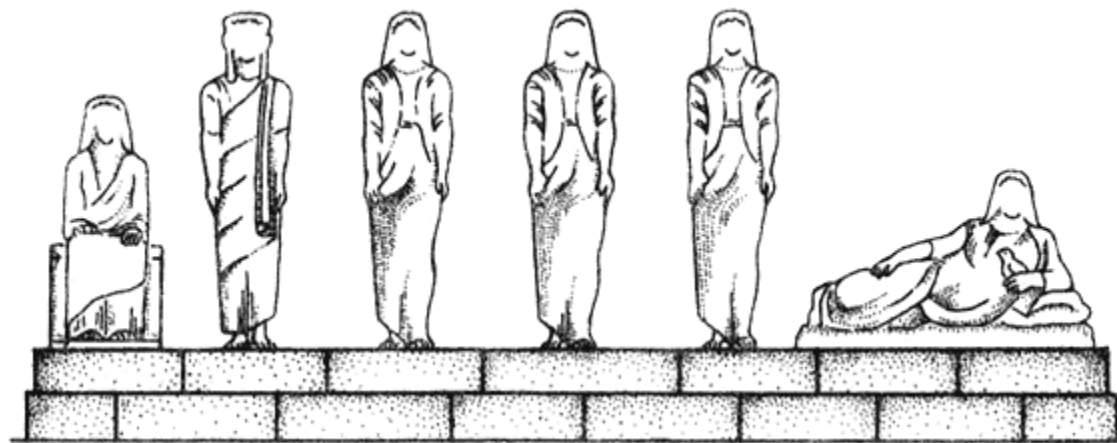
Το «Σύνταγμα του Γενέλεω».

περ. 560 π.Χ.



Το «Σύνταγμα του Γενέλεω».

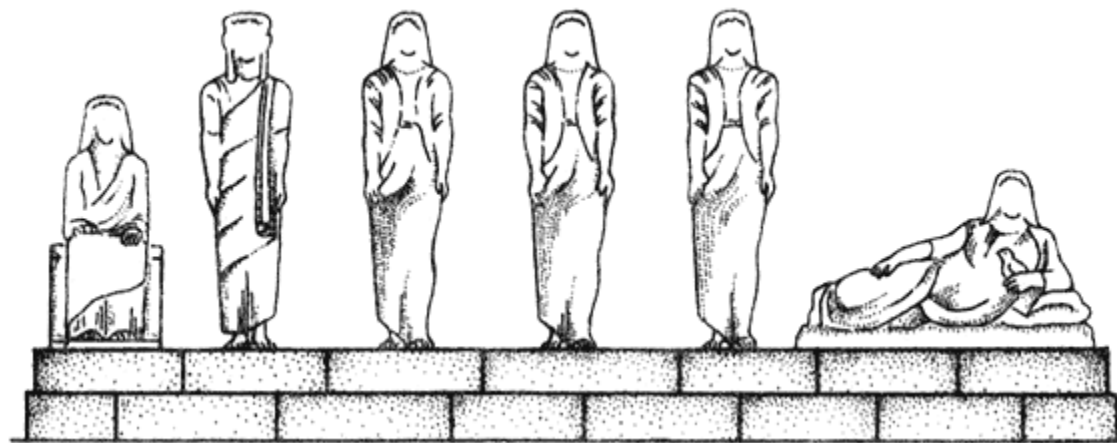
περ. 560 π.Χ.



Το «Σύνταγμα του Γενέλεω».
περ. 560 π.Χ.







Το «Σύνταγμα του Γενέλεω».
περ. 560 π.Χ.





Το «Σύνταγμα του Γενέλεω».

περ. 560 π.Χ.



ΝΙΚΗ
ΑΡΧΕΡΜΟΥΣ
ΟΙΧΙΟΙΜΕΝ
ΜΑΚΑΓΟΙ
ΙΕΙΣΙΜΗΚΗΣΩ
ΩΣΠΑΤΡΟΙΩΜΑΣ

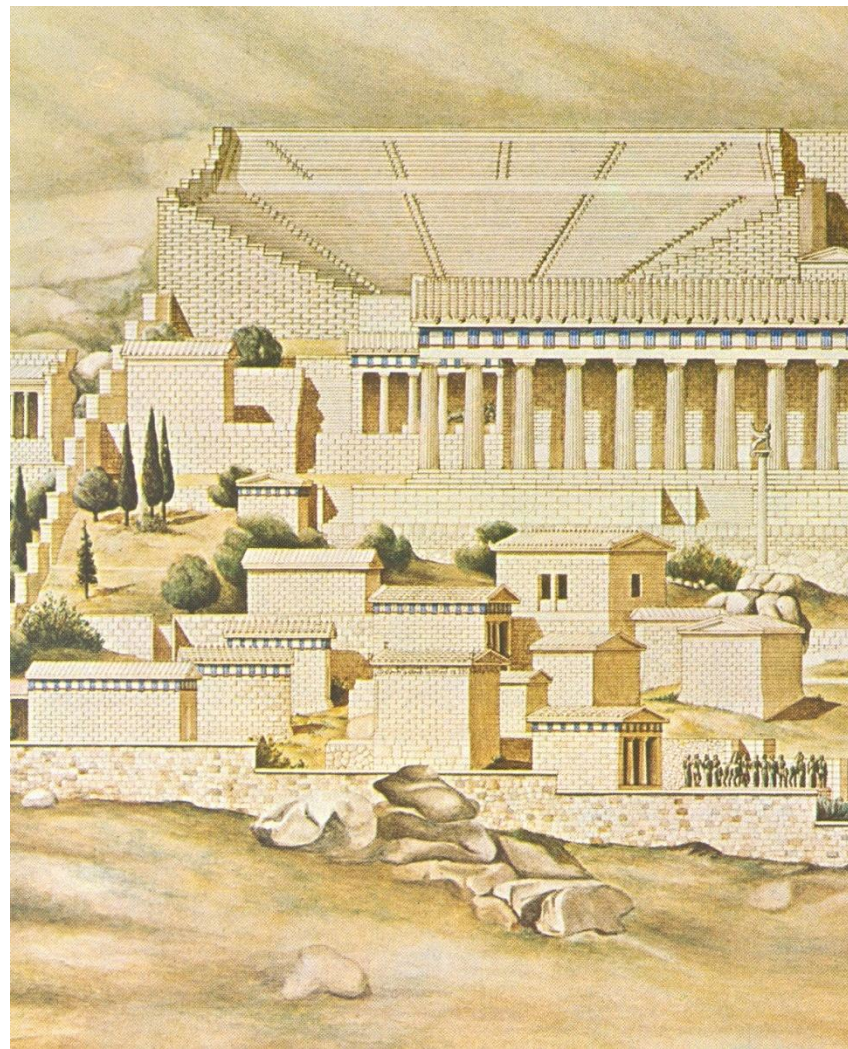
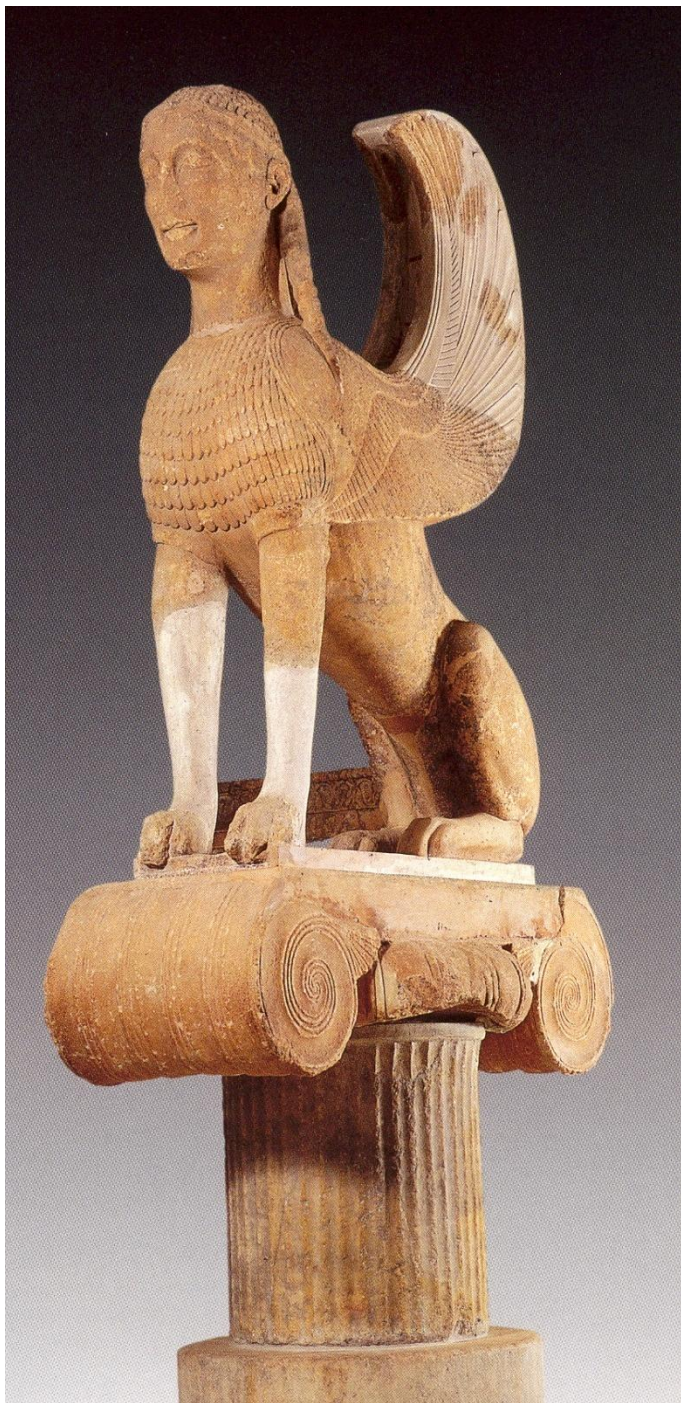
Η «Νίκη του Αρχέρμου».

περ. 550 π.Χ.

Πλίνιος, *Φυσική Ιστορία*, 36.11-13: Στη Χίο έζησε ο γλύπτης Μέλας, και μετά από αυτόν ο γιος του Μικκιάδης, και ακόμη αργότερα ο εγγονός του Άρχερμος, του οποίου οι γιοι, ο Βούπαλος και ο Άθηνις, έγιναν οι πιο φημισμένοι γλύπτες της εποχής τους.



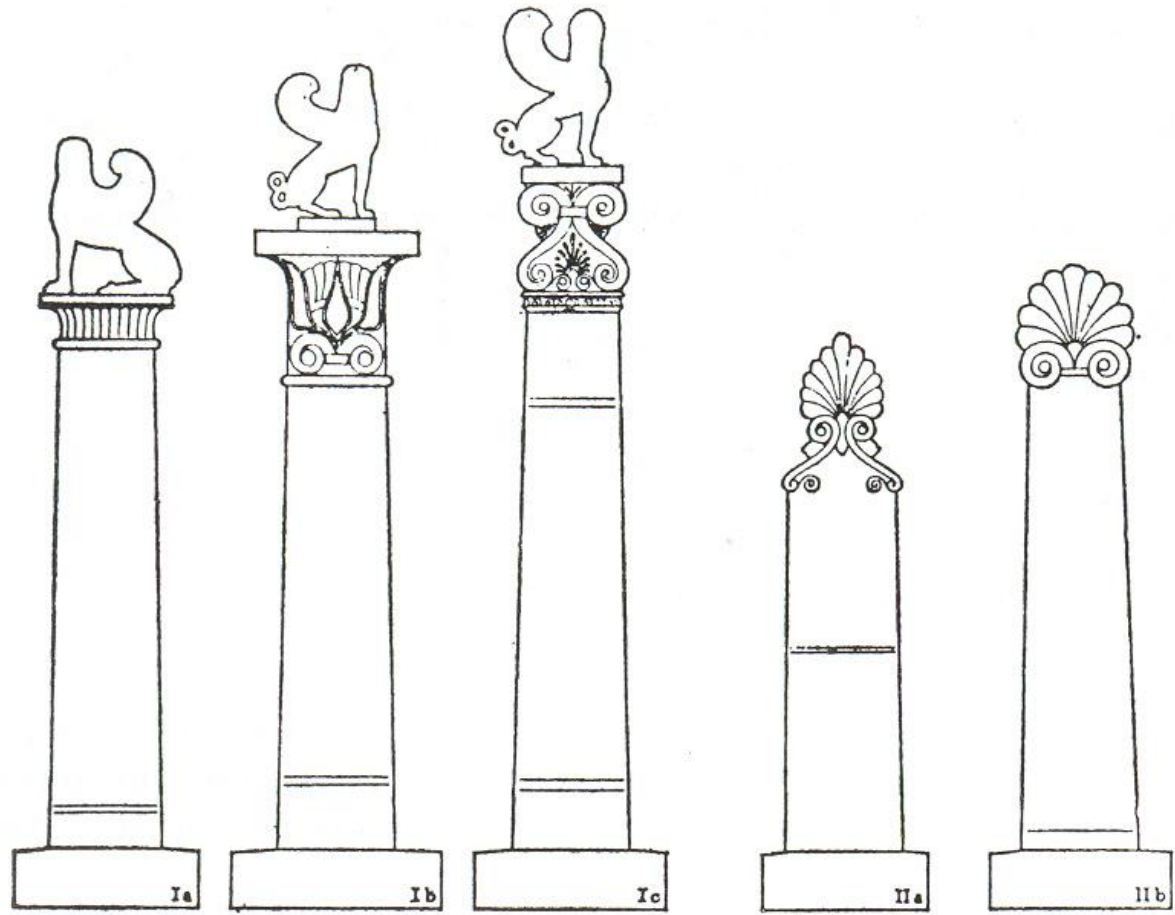
ΜΙΚΚΙΑΔΗΣ
ΑΡΧΕΡΜΟΣ
ΟΙΧΙΟΙΜΕΛΛΗΣ
ΜΑΚΑΓΟΙ
ΙΕΙΣΙΜΗΚΗΣΩ
ΩΣΠΑΤΡΟΙΩΜΑΣ

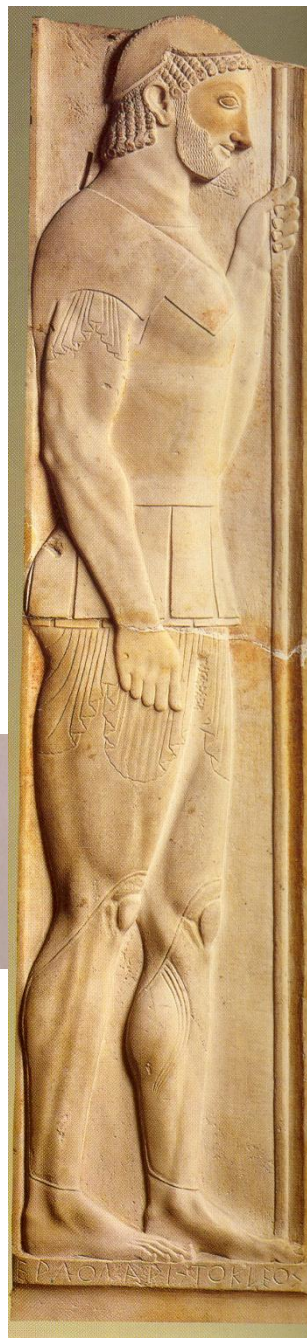
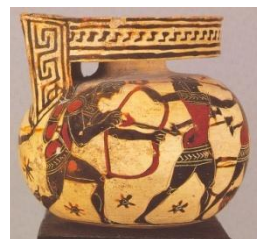
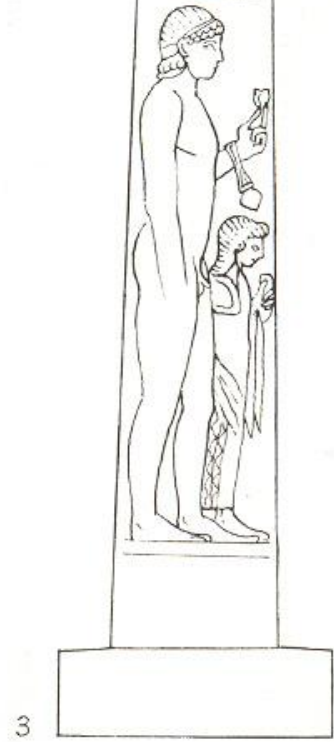
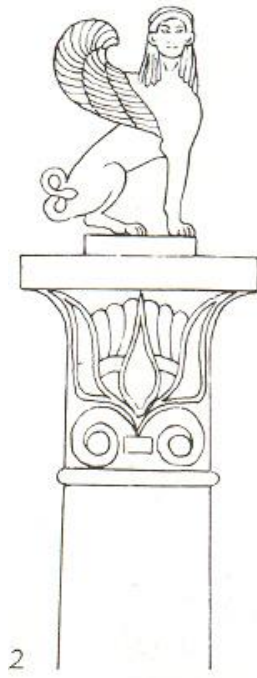
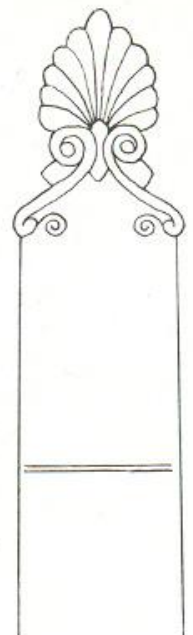


Η Σφίγγα των Ναξίων.

περ. 560 π.Χ.

Επιτύμβια μνημεία:





περ. 510 π.Χ.



Σφίγγα του Κεραμεικού.
περ. 550 π.Χ.



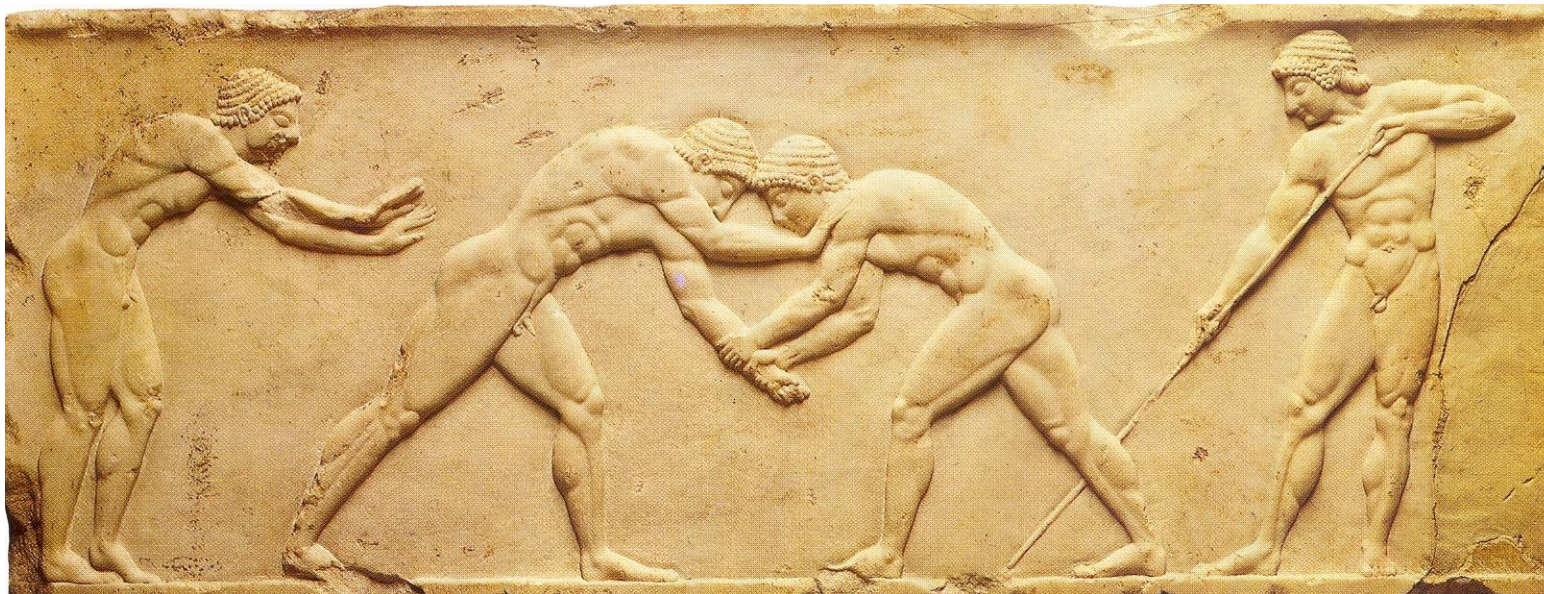
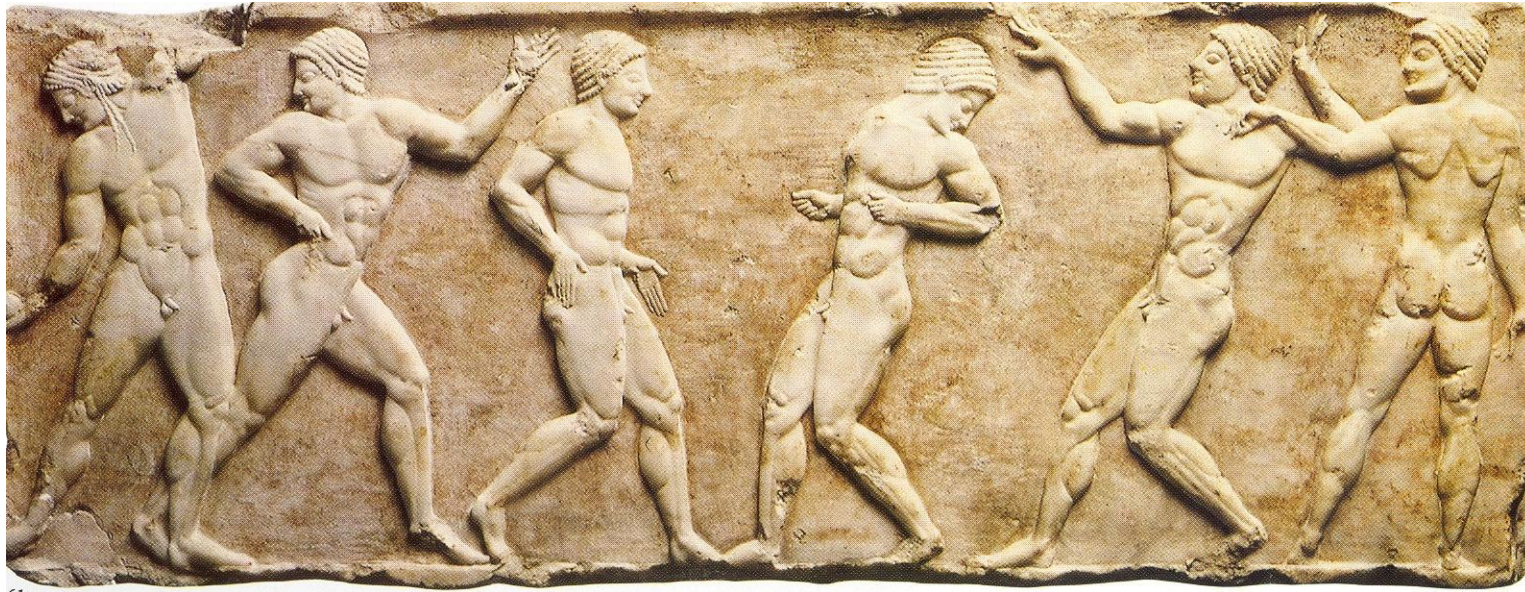
Στήλη δισκοβόλου.

περ. 540 π.Χ.



Στήλη πύκτη.

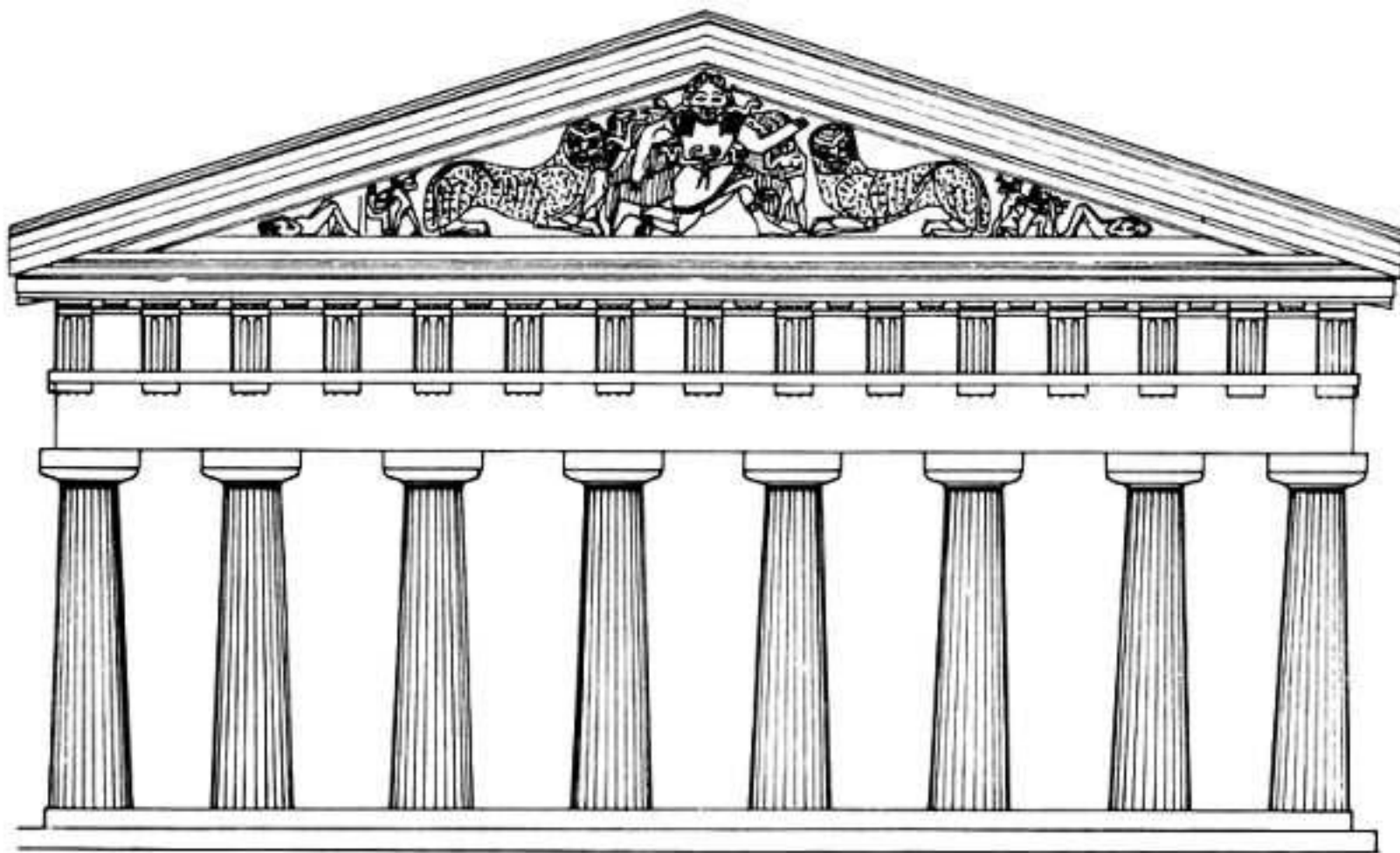
περ. 540 π.Χ.



Μαρμάρινη βάση.

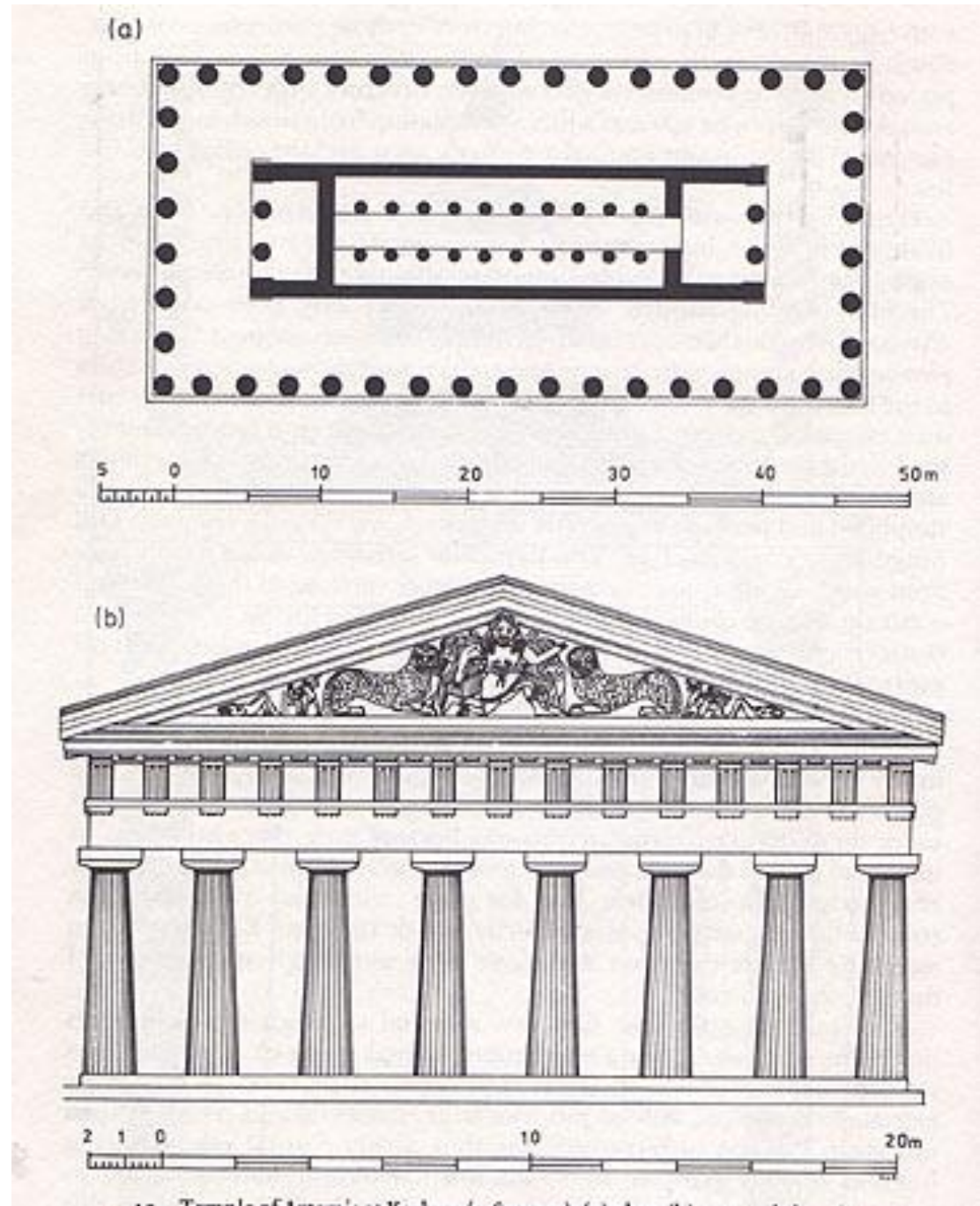
περ. 510 π.Χ.

Αρχιτεκτονικά γλυπτά:



Κέρκυρα, Ναός Αρτέμιδος.

περ. 580 π.Χ.

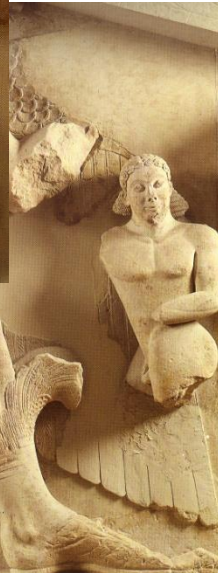


Κέρκυρα, Ναός Αρτέμιδος.
περ. 580 π.Χ.

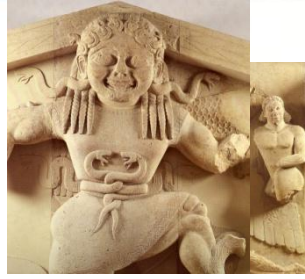


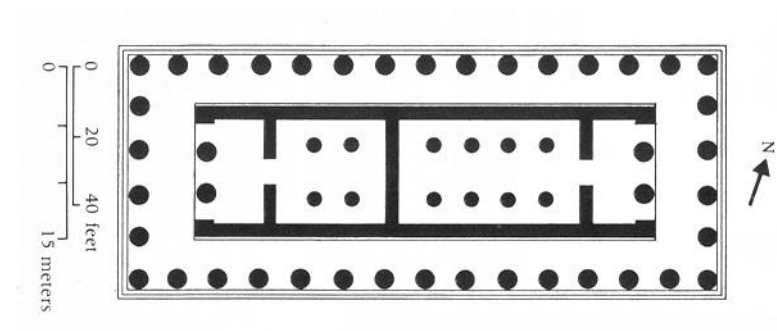
Κέρκυρα, Ναός Αρτέμιδος.

περ. 580 π.Χ.

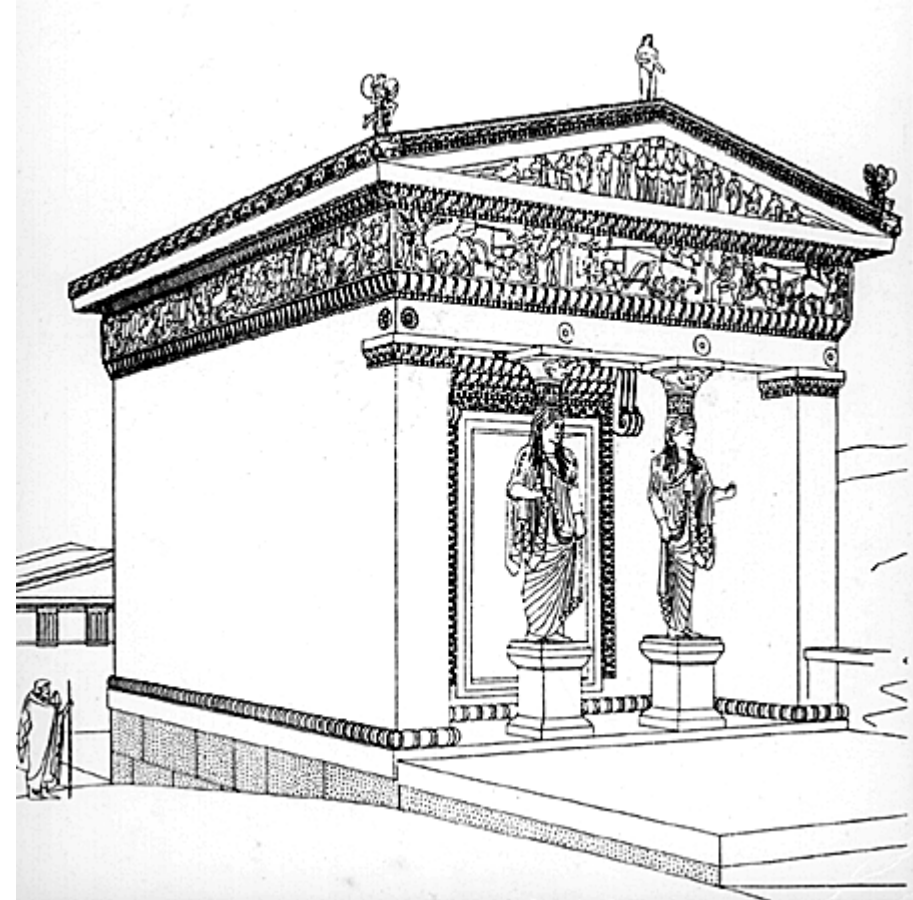
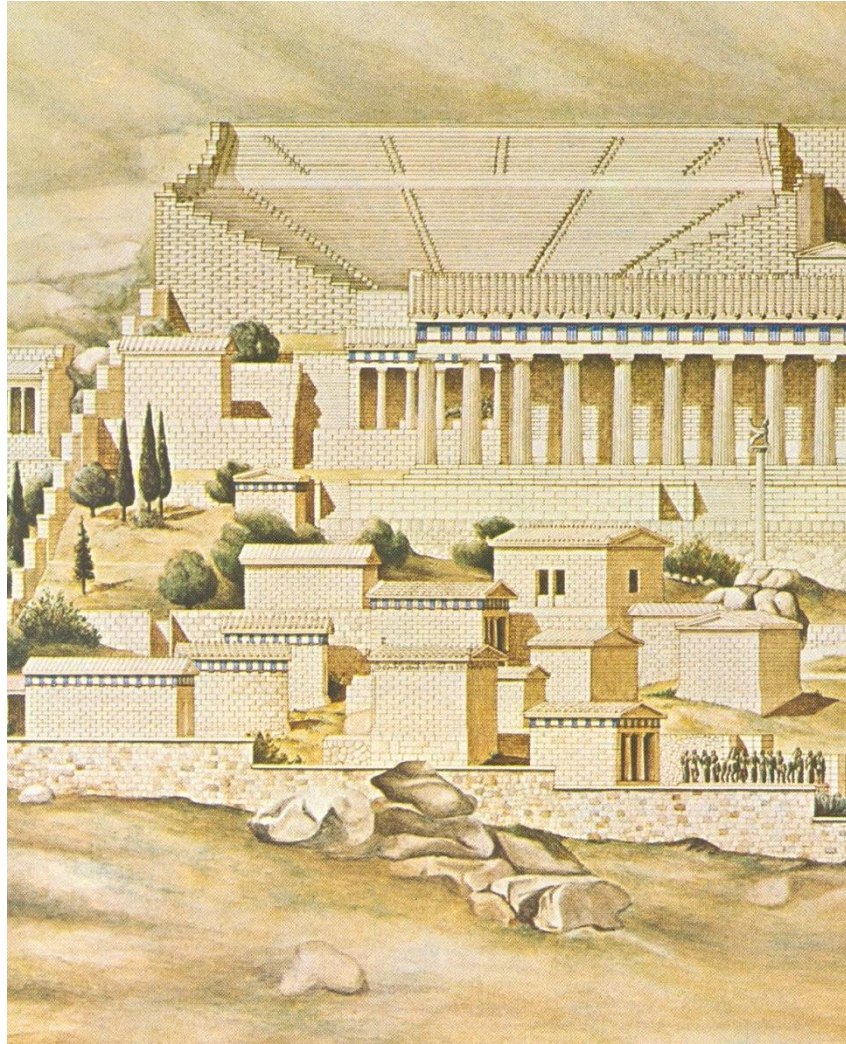








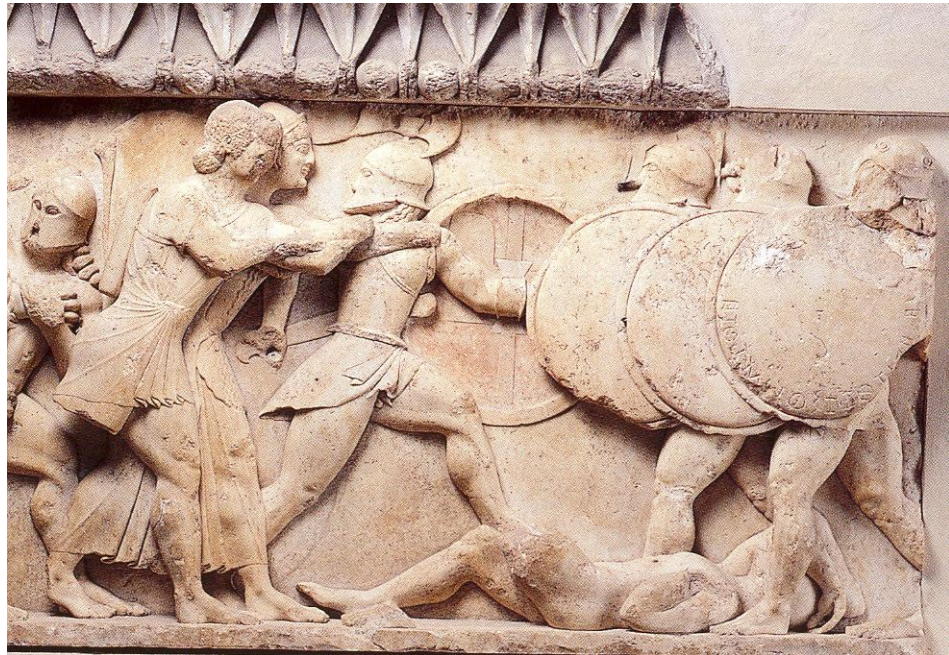
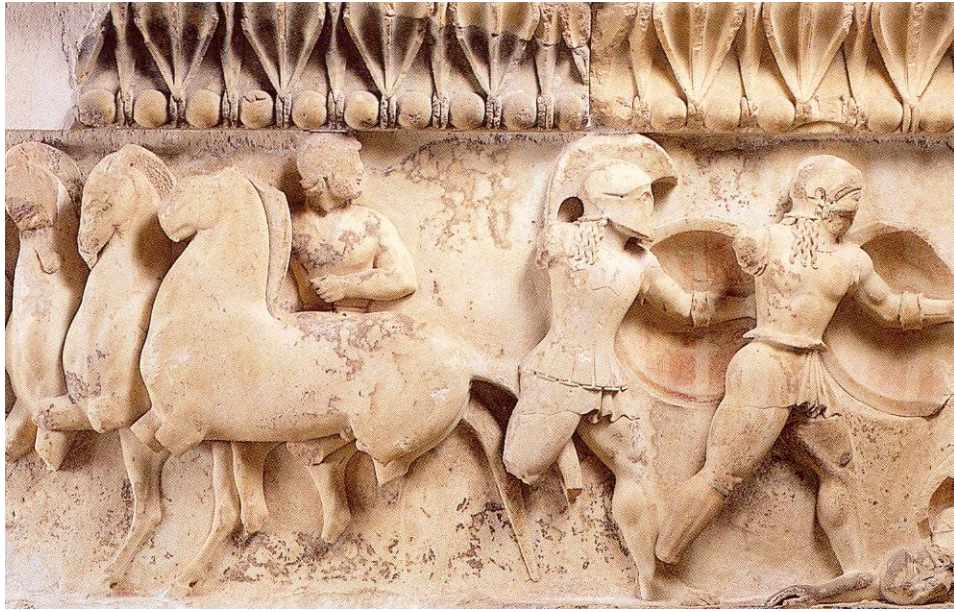
Κόρινθος, Ναός Απόλλωνος.
περ. 540 π.Χ.



Δελφοί, Θησαυρός των Σιφνίων.

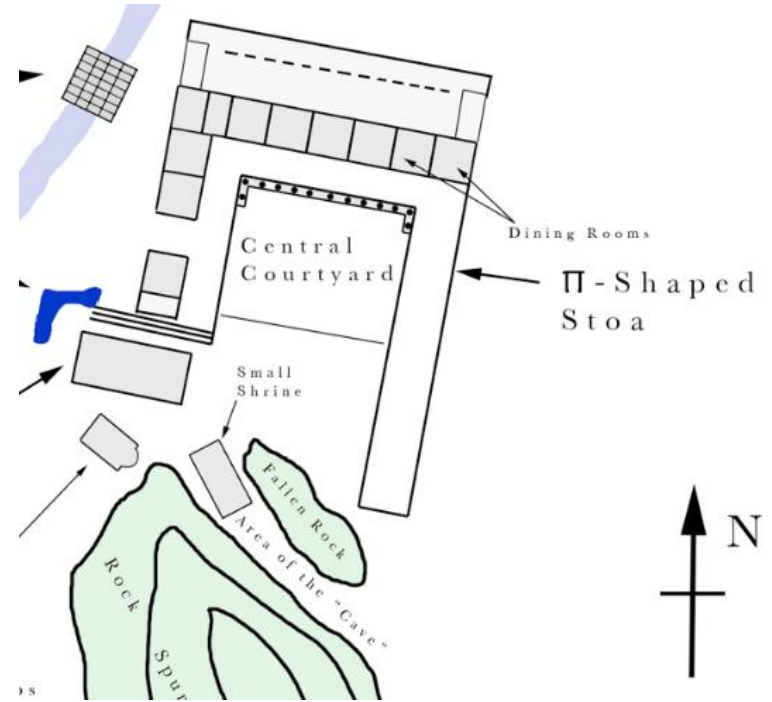
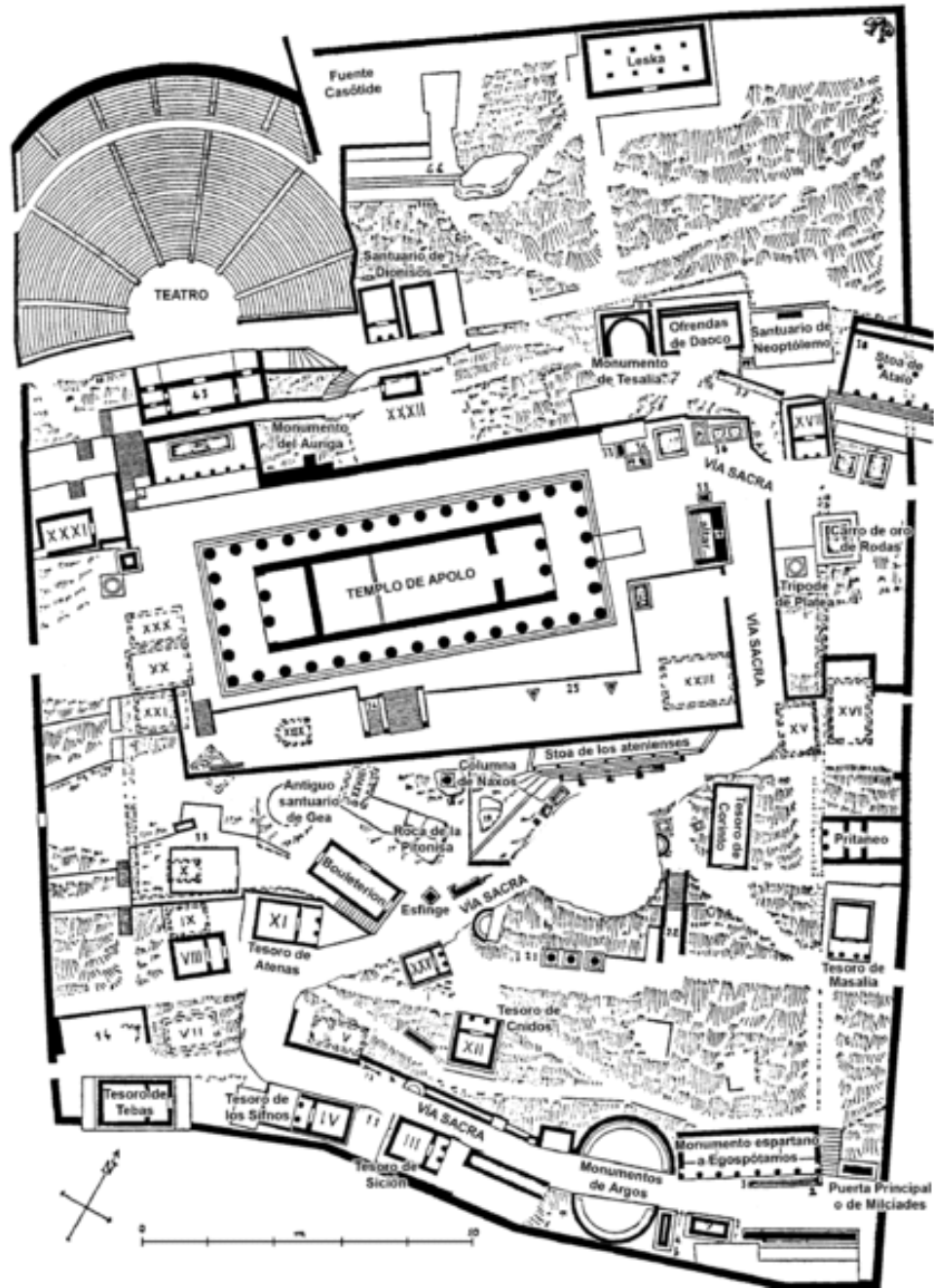
περ. 525 π.Χ.

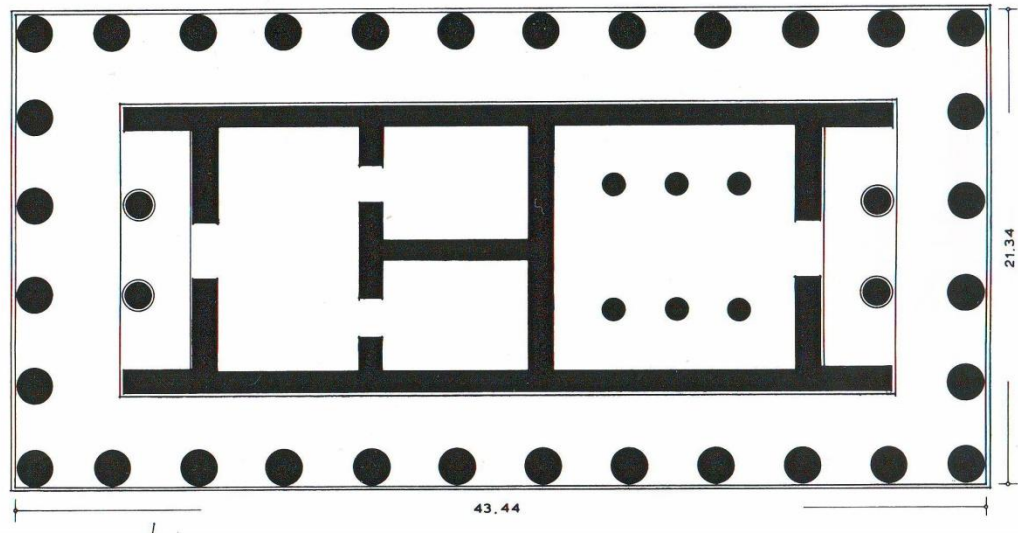
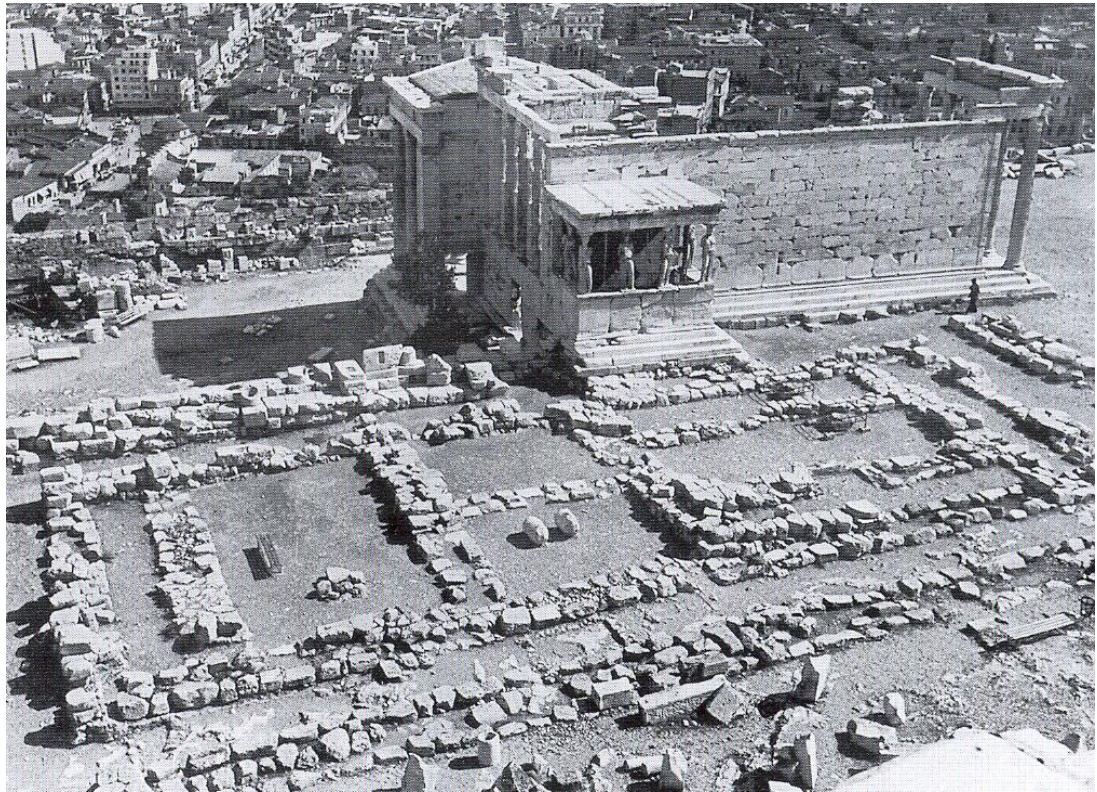


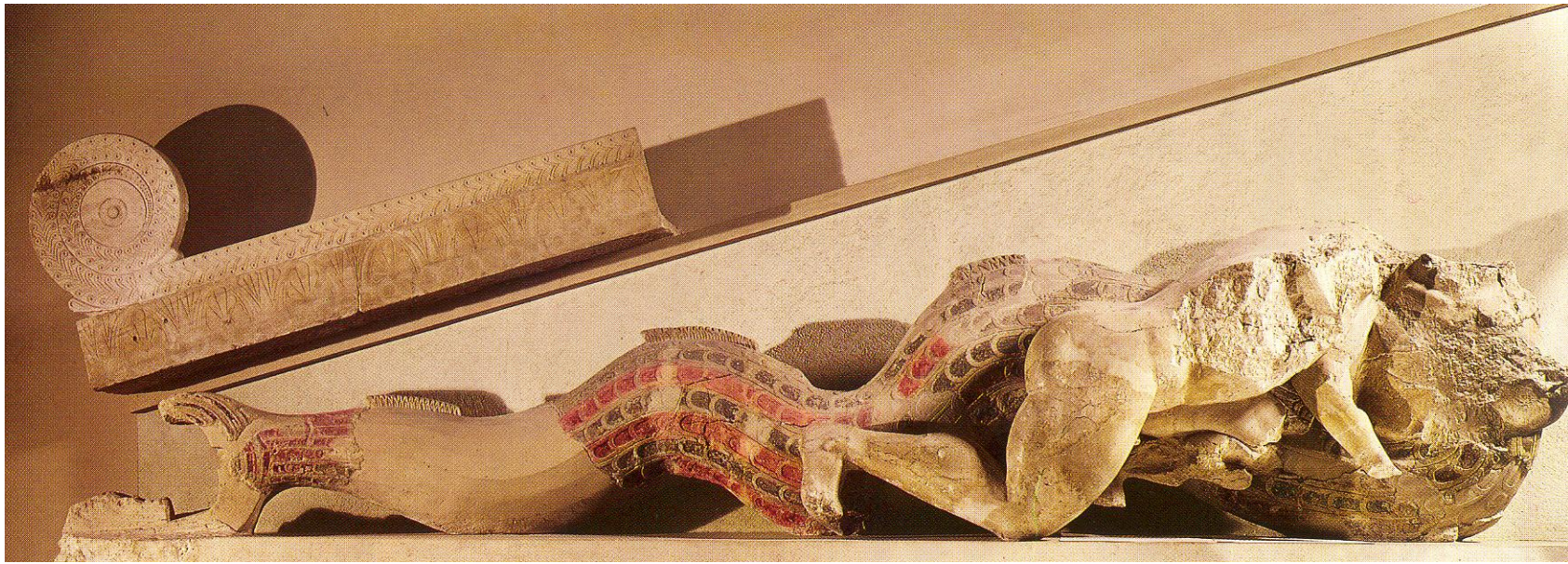


Ποιους τύπους κτισμάτων μπορεί να συναντήσει κανείς σε ένα ιερό;

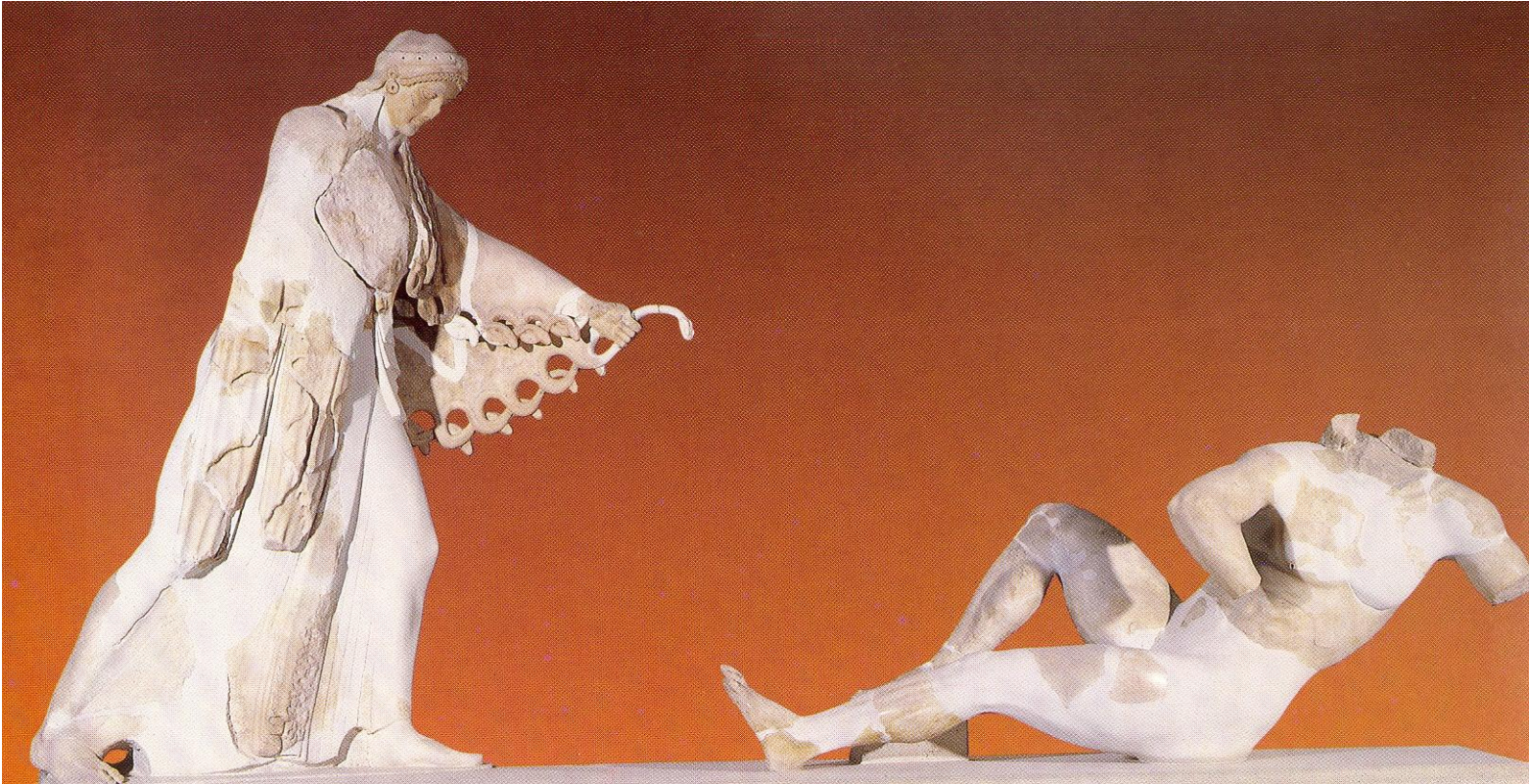
- Ναός
- Βωμός
- Θησαυρός
- Στοά
- Θέατρον
- Καταγώγιον
- Εστιατόριον

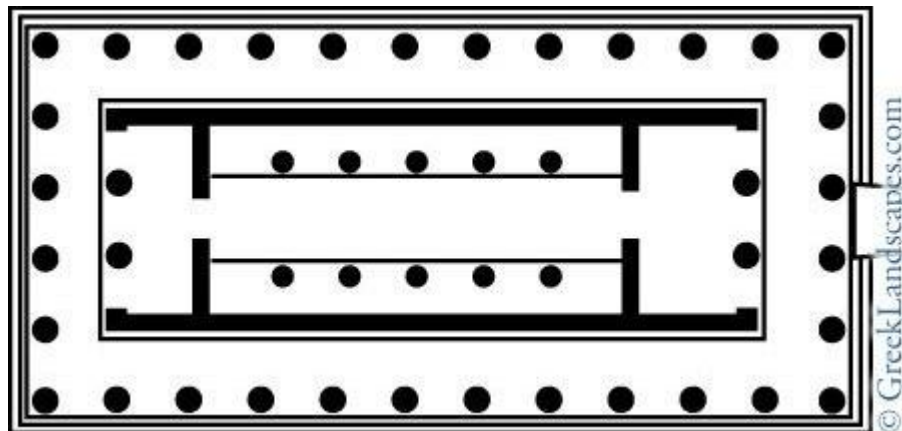




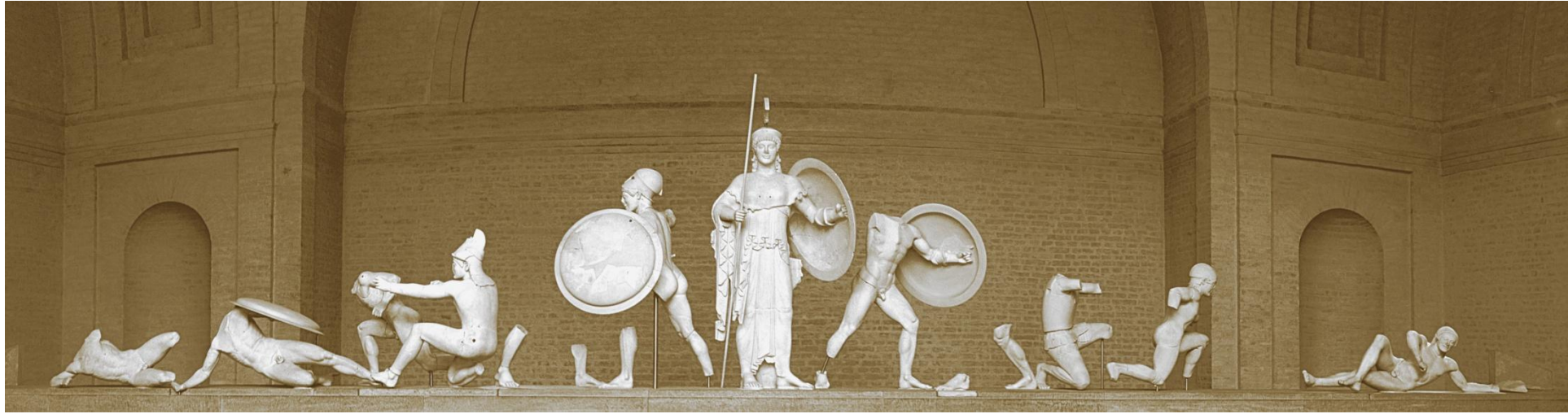








Αίγινα, Ναός Αφαίας.
περ. 500-480 π.Χ.



Αίγινα, Ναός Αφαιίας (δυτικό αέτωμα).
περ. 500-480 π.Χ.



Αίγινα, Ναός Αφαιίας (δυτικό αέτωμα).
περ. 500-480 π.Χ.



Αίγινα, Ναός Αφαιίας (ανατολικό αέτωμα).
περ. 500-480 π.Χ.

Το χρώμα στην ελληνική πλαστική:



Αίγινα, Ναός Αφαιάς (δυτικό αέτωμα).
περ. 500-480 π.Χ.

Το χρώμα στην ελληνική πλαστική:





