



[ΙΑ11] ΚΛΑΣΙΚΗ ΑΡΧΑΙΟΛΟΓΙΑ Α΄  
Αρχαιολογία των γεωμετρικών και  
αρχαϊκών χρόνων (1100 - 480 π.Χ.).

Καθ. Δημήτρης Πλάντζος



Εθνικόν και Καποδιστριακόν  
Πανεπιστήμιον Αθηνών  
— ΙΔΡΥΘΕΝ ΤΟ 1837 —

Αναζήτηση...

Επιλογές Μαθήματος

Ανακοινώσεις

Έγγραφα 1

Πολυμέσα

Σύνδεσμοι



dkplantzoz



Χαρτοφυλάκιο / Κλασική Αρχαιολογία Α΄

## Κλασική Αρχαιολογία Α΄

Δημήτρης Πλάντζος



### Περιγραφή



Το μάθημα προσφέρει μια συνοπτική εισαγωγή στην ιστορία, τη μεθοδολογία και το περιεχόμενο της Κλασικής Αρχαιολογίας. Παράλληλα γίνεται επισκόπηση της αρχαίας ελληνικής τέχνης από το 1100 έως το 480 π.Χ. Εξετάζονται οι κυριότερες μορφές ελληνικής τέχνης της Γεωμετρικής και της Αρχαϊκής περιόδου, με συγκεκριμένα παραδείγματα από τον χώρο της αρχιτεκτονικής, της πλαστικής, της αγγειογραφίας, της μεταλλοτεχνίας, της ζωγραφικής και της μικροτεχνίας.



### Ανακοινώσεις

#### ΔΙΕΞΑΓΩΓΗ ΜΑΘΗΜΑΤΩΝ

Τετάρτη, 06 Οκτωβρίου 2021

#### ΕΝΑΡΞΗ ΛΕΙΤΟΥΡΓΙΑΣ EDUPASS

Τετάρτη, 06 Οκτωβρίου 2021

Ανακοίνωση του επόπτη της Φιλοσοφικής Σχολής, κ. Πέτρου Ρούσσου

Πέμπτη, 30 Σεπτεμβρίου 2021



Εθνικόν και Καποδιστριακόν  
Πανεπιστήμιον Αθηνών  
— ΙΔΡΥΘΕΝ ΤΟ 1837 —

Αναζήτηση...

▼ Βασικές Επιλογές

Μαθήματα

Εγγραφή

Εγχειρίδια

Σχετικά

Συχνές ερωτήσεις

Επικοινωνία

## Πλατφόρμα Τηλεκπαίδευσης



### Σύνδεση χρήστη

Είσοδος Χρηστών Παν. Αθηνών

**Είσοδος**

ή

Είσοδος Επισκεπτών

Η πλατφόρμα **η-Τάξη ΕΚΠΑ** αποτελεί ένα ολοκληρωμένο Σύστημα Διαχείρισης Ηλεκτρονικών Μαθημάτων. Ακολουθεί τη φιλοσοφία του λογισμικού ανοικτού κώδικα και υποστηρίζει την υπηρεσία Ασύγχρονης Τηλεκπαίδευσης χωρίς περιορισμούς και δεσμεύσεις. Η πρόσβαση στην υπηρεσία γίνεται με τη χρήση ενός απλού φυλλομετρητή (web browser) χωρίς την απαίτηση εξειδικευμένων τεχνικών γνώσεων.

#### Ανακοινώσεις

##### Εξ αποστάσεως Εξετάσεις - Σεπτέμβριος 2021

- Τρίτη, 05 Οκτωβρίου 2021 -

Οι φοιτητές και τα μέλη Δ.Ε.Π. του ΕΚΠΑ μπορούν να εγγραφούν στο μάθημα "**Εξ' αποστάσεως Εξετάσεις στο ΕΚΠΑ - Οδηγίες**". περισσότερα

Συνδεδεμένοι χρήστες: 1674

Αξιολόγηση  
μαθημάτων



open eclass  
e-learning platform



Εθνικόν και Καποδιστριακόν  
Πανεπιστήμιον Αθηνών  
ΙΔΡΥΘΕΝ ΤΟ 1837

Αναζήτηση...

Βασικές Επιλογές

Μαθήματα

Εγγραφή

Εγχειρίδια

Σχετικά

Συχνές ερωτήσεις

Επικοινωνία

## Πλατφόρμα Τηλεκπαίδευσης



### Σύνδεση χρήστη

Είσοδος Χρηστών Παν. Αθηνών

Είσοδος

ή

Είσοδος Επισκεπτών



Η πλατφόρμα **η-Τάξη ΕΚΠΑ** αποτελεί ένα ολοκληρωμένο Σύστημα Διαχείρισης Ηλεκτρονικών Μαθημάτων. Ακολουθεί τη φιλοσοφία του λογισμικού ανοικτού κώδικα και υποστηρίζει την υπηρεσία Ασύγχρονης Τηλεκπαίδευσης χωρίς περιορισμούς και δεσμεύσεις. Η πρόσβαση στην υπηρεσία γίνεται με τη χρήση ενός απλού φυλλομετρητή (web browser) χωρίς την απαίτηση εξειδικευμένων τεχνικών γνώσεων.

#### Ανακοινώσεις

##### Εξ αποστάσεως Εξετάσεις - Σεπτέμβριος 2021

- Τρίτη, 05 Οκτωβρίου 2021 -

Οι φοιτητές και τα μέλη Δ.Ε.Π. του ΕΚΠΑ μπορούν να εγγραφούν στο μάθημα "**Εξ' αποστάσεως Εξετάσεις στο ΕΚΠΑ - Οδηγίες**". περισσότερα

Συνδεδεμένοι χρήστες: 1674

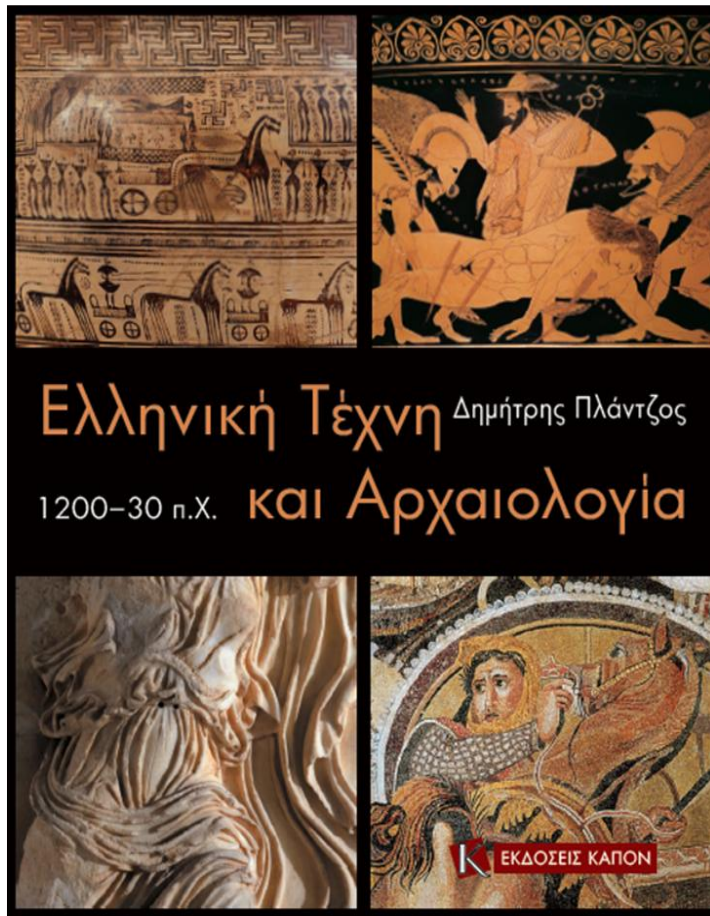
Αξιολόγηση  
μαθημάτων



open eclass  
e-learning platform

Κωδικός μόνον για επισκέπτες:

- **Username: guestARCH441**
- **Password: guestARCH441**



Δ. Πλάντζος, *Ελληνική τέχνη και  
αρχαιολογία 1200-30 π.Χ.*  
Εκδόσεις Καπόν: Αθήνα, 2016<sup>2</sup>.

Κεφάλαια: 1-3.

# Φροντιστηριακές ασκήσεις στην Αρχαιολογική περιγραφή (Αλεξάνδρα Σ. Σφυρόερα)

## E-class ARCH514

- Δηλώσεις συμμετοχής (ονοματεπώνυμο, αριθμός μητρώου):  
Ηλεκτρονικά στη διεύθυνση: [asfyroera@arch.uoa.gr](mailto:asfyroera@arch.uoa.gr)  
από 30 Σεπτεμβρίου έως 13 Οκτωβρίου 2024
- Η δήλωση συμμετοχής στις ασκήσεις είναι προαιρετική
- Όσοι-ες τις επιλέξουν θα παρακολουθήσουν υποχρεωτικά **5 ασκήσεις** συνολικής διάρκειας 14 ωρών σε ημέρες και ώρες που δεν θα συμπίπτουν με τα μαθήματα του Α' εξαμήνου
- Οι ασκήσεις θα ξεκινήσουν την Τρίτη 15 Οκτωβρίου 2024

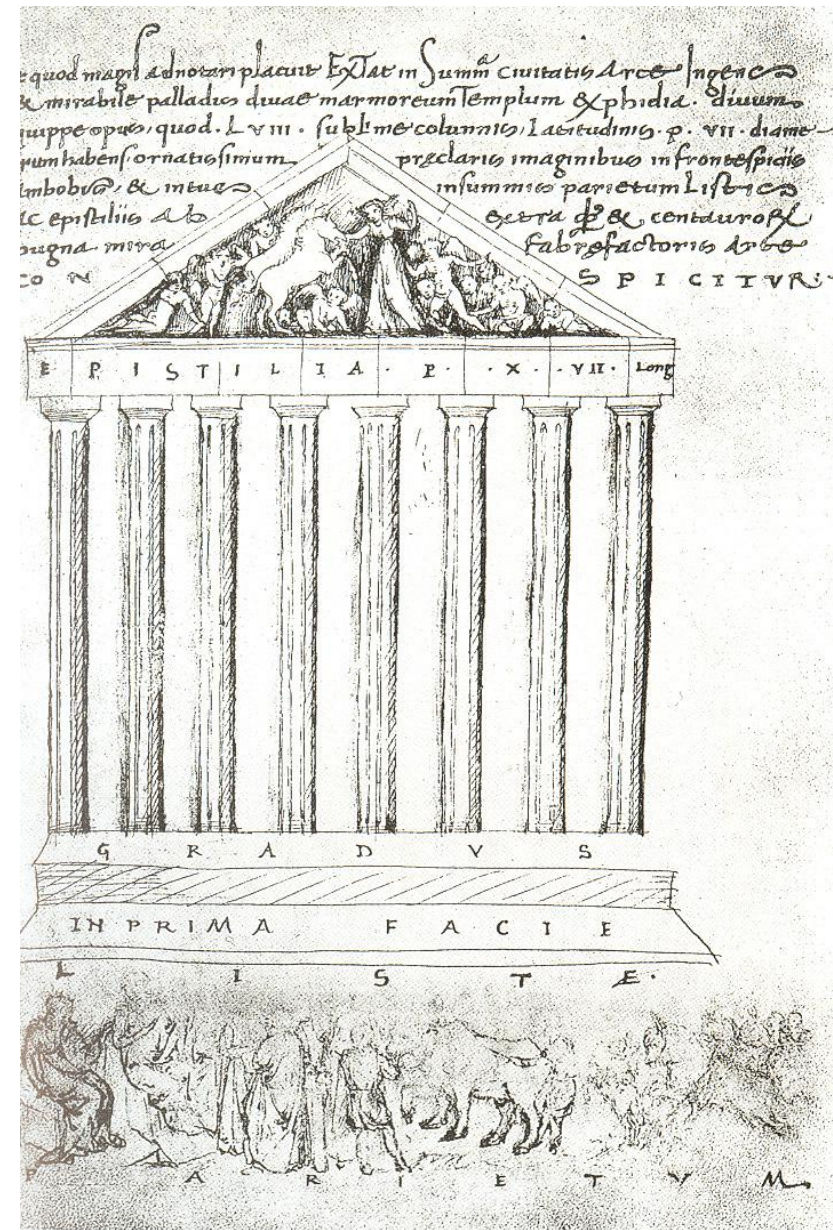
# **ΠΡΟΣΚΛΗΣΗ ΣΕ ΥΠΑΙΘΡΙΟ ΜΑΘΗΜΑ ΣΤΗΝ ΠΝΥΚΑ**

- Την Παρασκευή 18 Οκτωβρίου 2024, θα πραγματοποιηθεί στον χώρο της Αρχαίας Πνύκας μάθημα σε μορφή υπαίθριας διάλεξης με τίτλο «Η Τέχνη της Αθηναϊκής Δημοκρατίας». Το μάθημα θα μαγνητοσκοπηθεί για τις ανάγκες ντοκιμαντέρ ελληνογαλλικής παραγωγής (Παραγωγή: ANEMON Productions) σε σκηνοθεσία της Γαλλίδας σκηνοθέτιδας Florence Tran.
- Φοιτήτριες και φοιτητές που ενδιαφέρονται να παρακολουθήσουν τη διάλεξη και να συμμετάσχουν στο γύρισμα μπορούν να βρίσκονται στον αρχαιολογικό χώρο της Πνύκας (είσοδος ελεύθερη, από οδ. Δημητρίου Αιγινήτου, μετρό ΘΗΣΕΙΟ) την Παρασκευή 18 Οκτωβρίου, ώρα 9:30.



# Οι Κλασικές Σπουδές είναι:

- Ο κλάδος των επιστημών του ανθρώπου που ασχολείται με τη φιλολογική, ιστορική και αρχαιολογική έρευνα της αρχαίας Ελλάδας και Ρώμης («Κλασική Αρχαιότητα»)
- Ο όρος «Κλασική Αρχαιότητα» αναφέρεται στον αρχαίο ελληνικό και ρωμαϊκό πολιτισμό που κυριάρχησε στη Μεσόγειο από το 1100 π.Χ. έως το 400 μ.Χ.



# Ιστορική ανασκόπηση (15<sup>ος</sup>-20<sup>ος</sup> αι.)





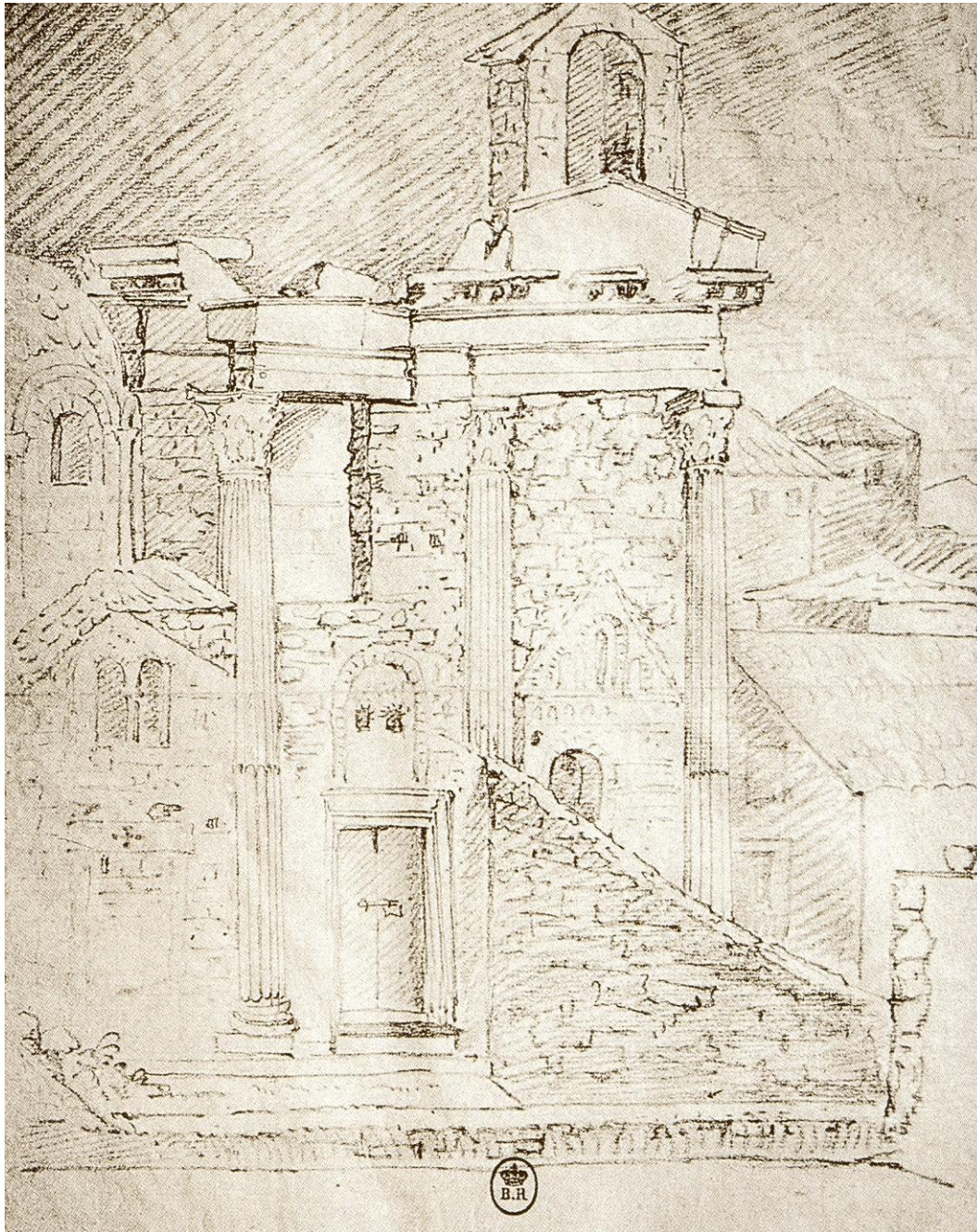
Jacques Carrey, *Ο Μαρκήσιος François Olivier de Nointel στην Αθήνα (1674)*



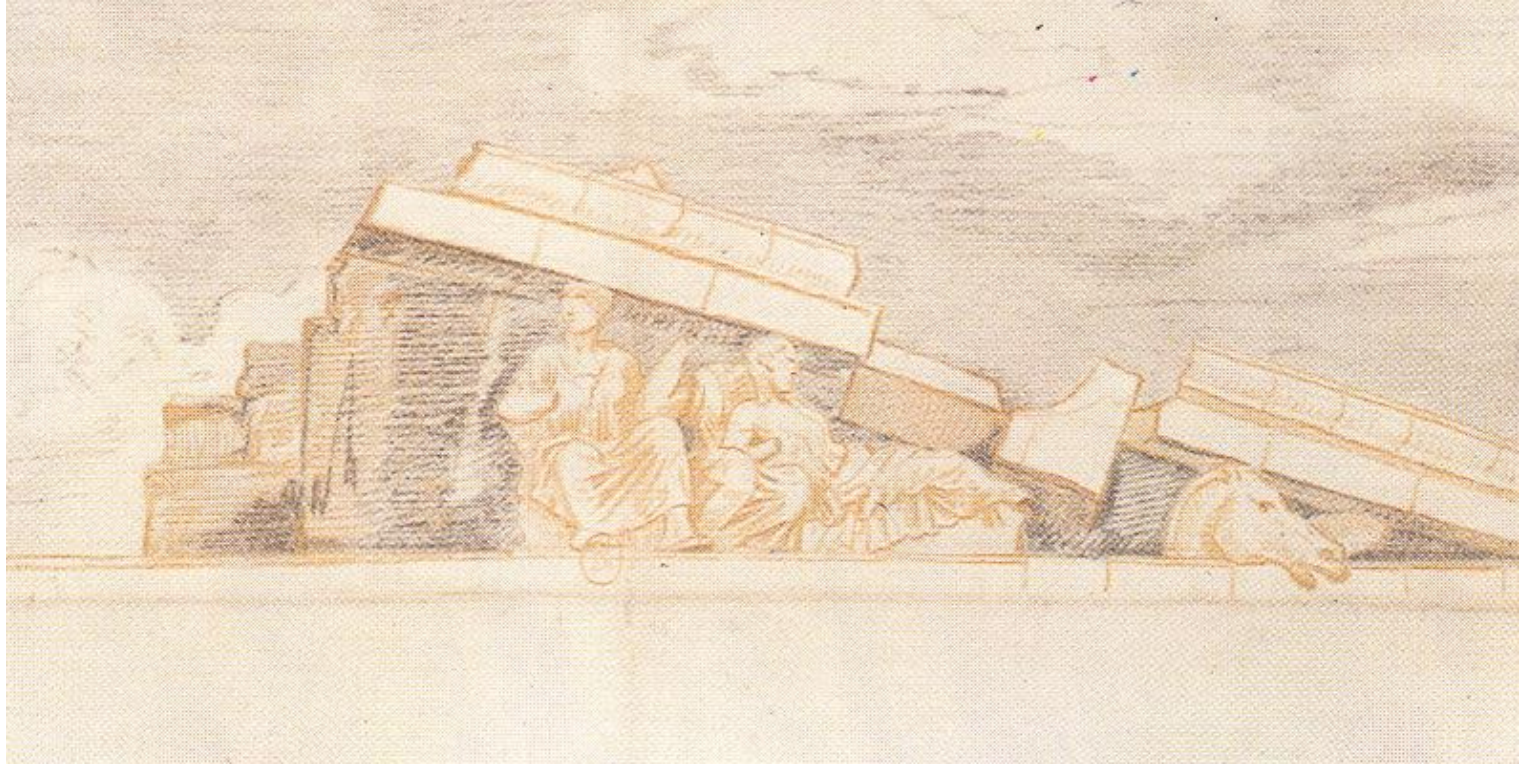
Μαρκήσιος de Nointel, 1674.



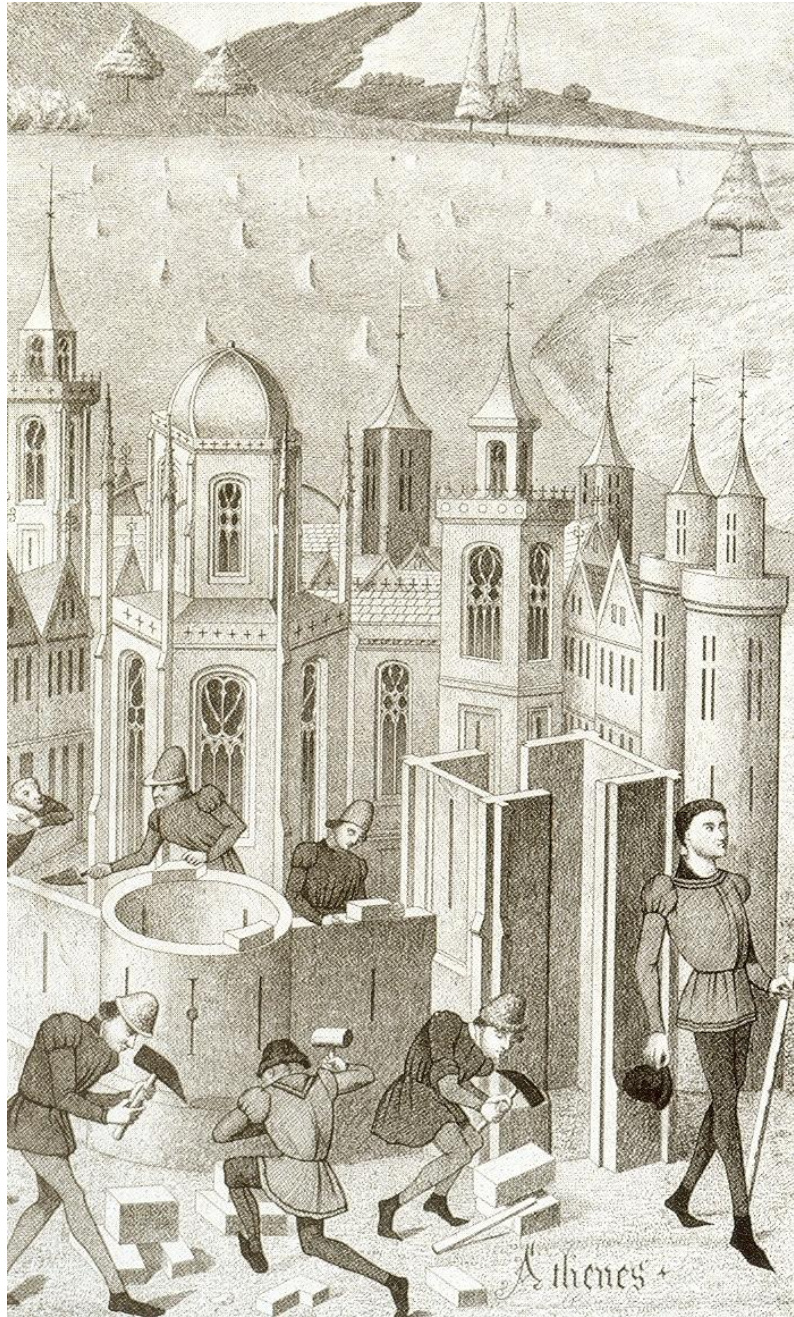
Jacques Carrey, *Ο Γάλλος πρεσβευτής του Λουδοβίκου ΙΔ΄ στην Κωνσταντινούπολη François Olier Marquis de Nointel στις παρυφές του Λυκαβηττού (λεπτ.)*, 1674.



Jacques Carrey(?), *Η Βιβλιοθήκη του Αδριανού*, 1674.

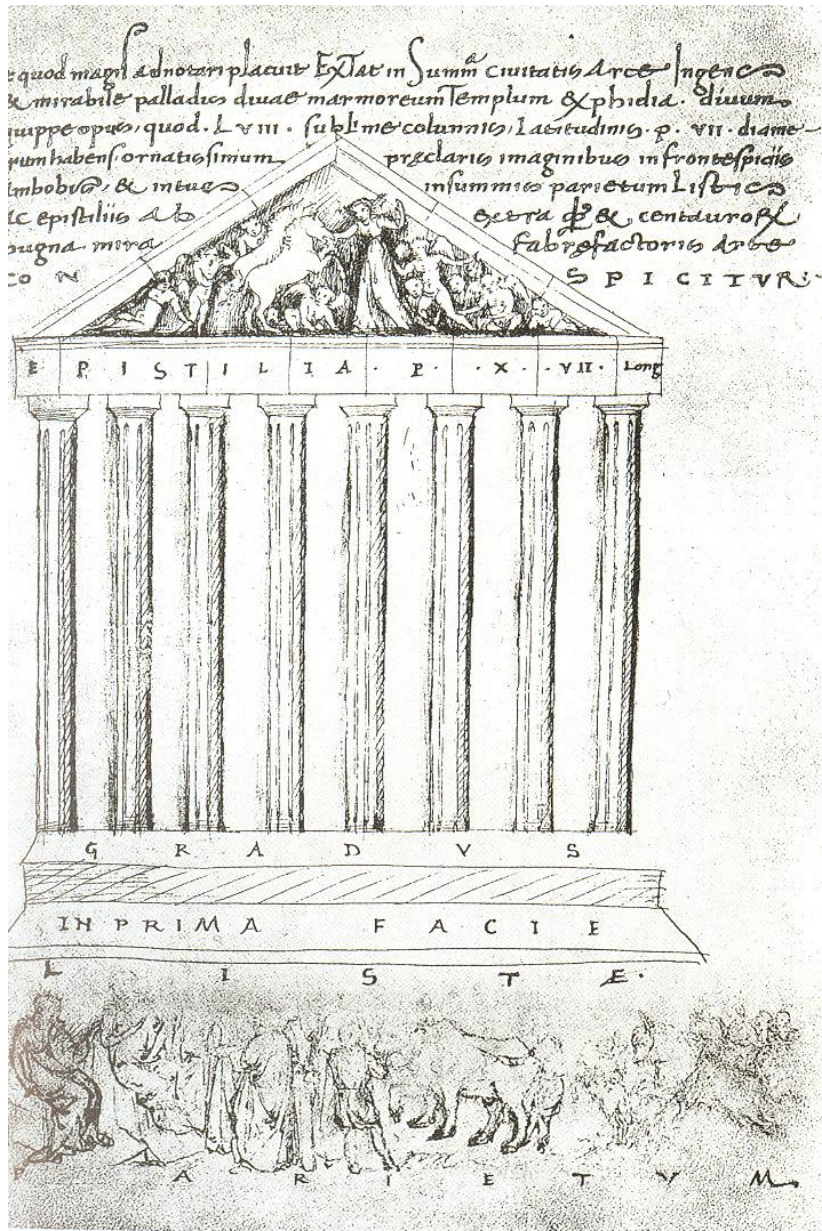


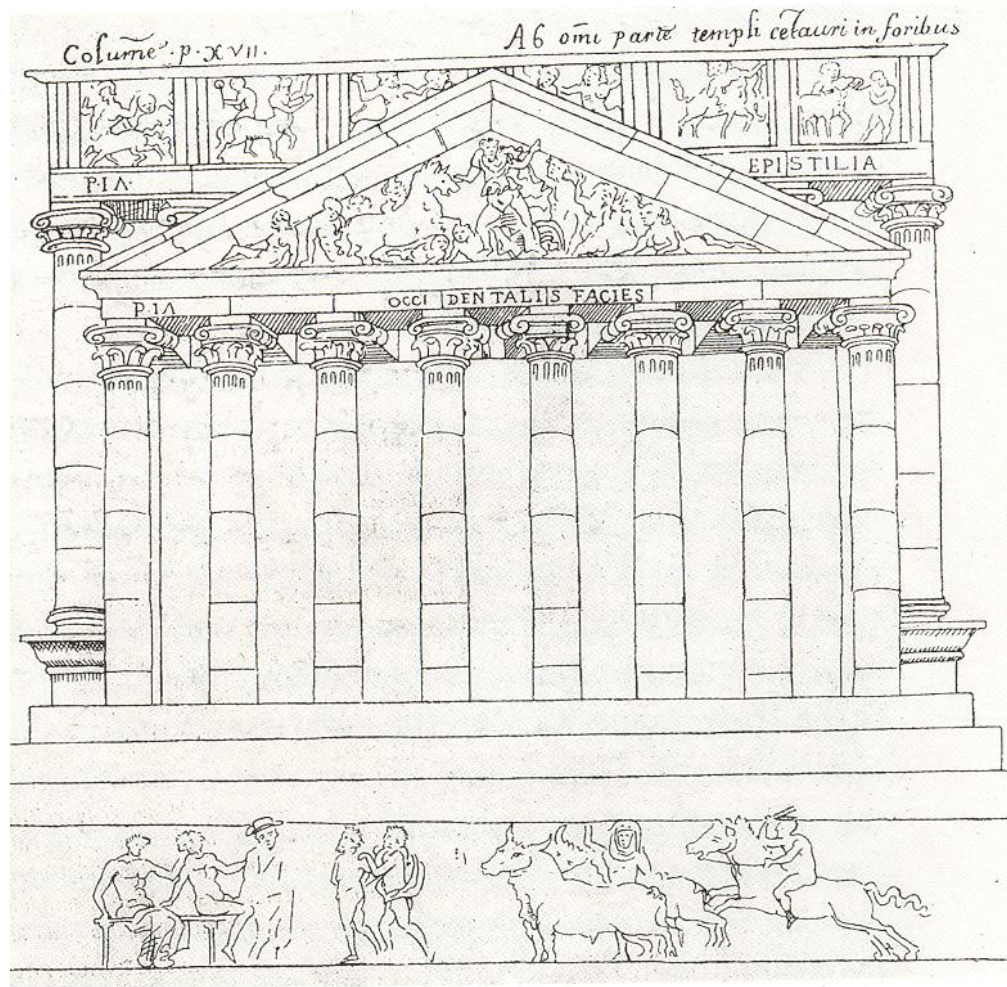




Jean de Courcy, 15ος αι.

Κυριακός ο Αγκωνίτης  
(Ciriaco de' Pizzicoli,  
1391-περ.1453)





Κυριακός Αγκωνίτης,

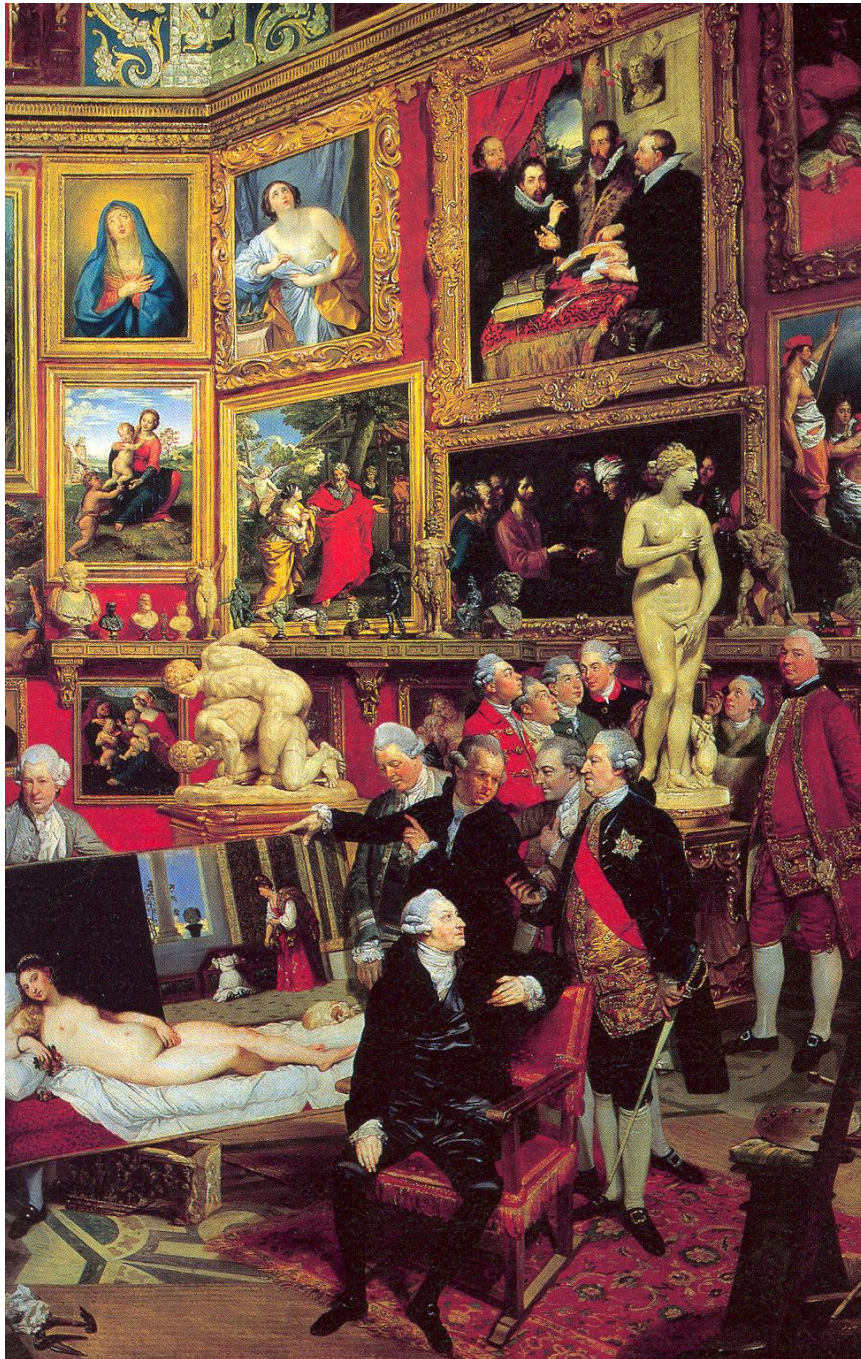
Δυτική Όψη του Παρθενώνα.

# Η κλασική αρχαιολογία:

- Κληρονομεί την ευρωπαϊκή παράδοση του αρχαιοδιφισμού
- Υιοθετεί την πεποίθηση ότι ο κλασικός πολιτισμός αποτελεί πνευματικό και εκπαιδευτικό πρότυπο
- Δέχεται τις επιρροές του ευρωπαϊκού περιηγητισμού και συλλεκτισμού
- Συνδυάζει την κλασικιστική παράδοση με νεωτερική επιστημονική μεθοδολογία



**Daniel Mytens, Ο Λόρδος *Arundel*, 1618.**



**Johann Zoffany, *Το Σπουδαστήριο του ανακτόρου Uffizi*, 1772-7.**

# Η κλασική αρχαιολογία:

- Κληρονομεί την ευρωπαϊκή παράδοση του αρχαιοδιφισμού
- Υιοθετεί την πεποίθηση ότι ο κλασικός πολιτισμός αποτελεί πνευματικό και εκπαιδευτικό πρότυπο
- Δέχεται τις επιρροές του ευρωπαϊκού περιηγητισμού και συλλεκτισμού
- Συνδυάζει την κλασικιστική παράδοση με νεωτερική επιστημονική μεθοδολογία



# Ο κλασικός πολιτισμός σήμερα:

- Αποτελεί πνευματικό και πολιτιστικό σημείο αναφοράς για τον δυτικό κόσμο
- Αποτελεί αντικείμενο πολιτικής ή κοινωνικής χρήσης (και κατάχρησης)
- Για την Ελλάδα, αποτελεί συνισταμένη εθνικής και πολιτισμικής ταυτότητας

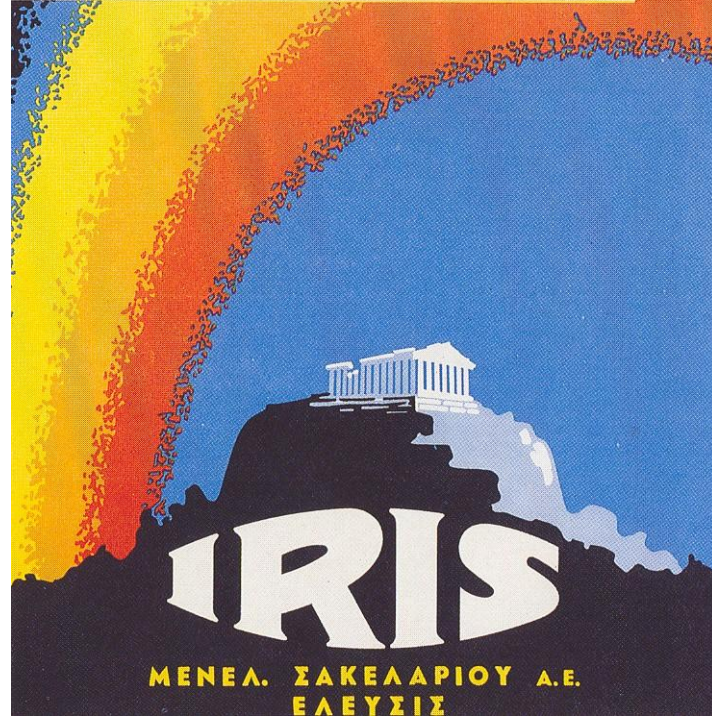
ATHENS  
A GLORIOUS "YESTERDAY"  
TO BE SEEN NOW!



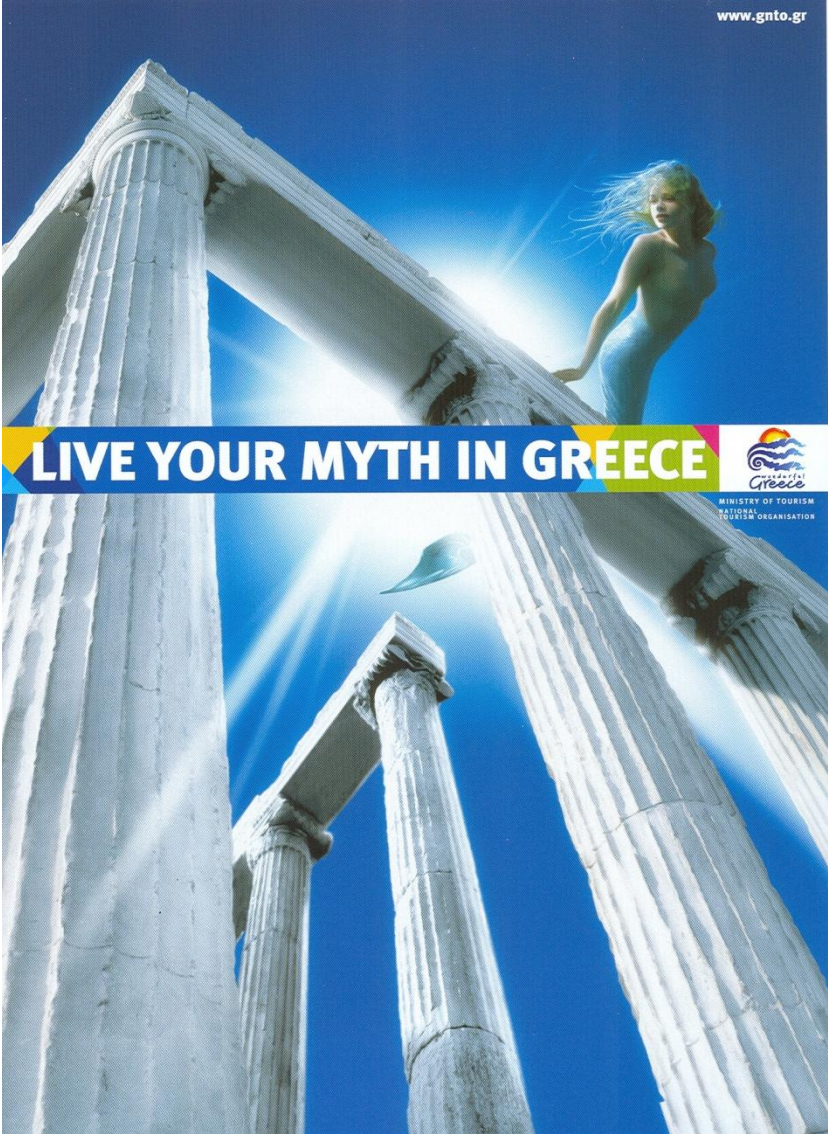
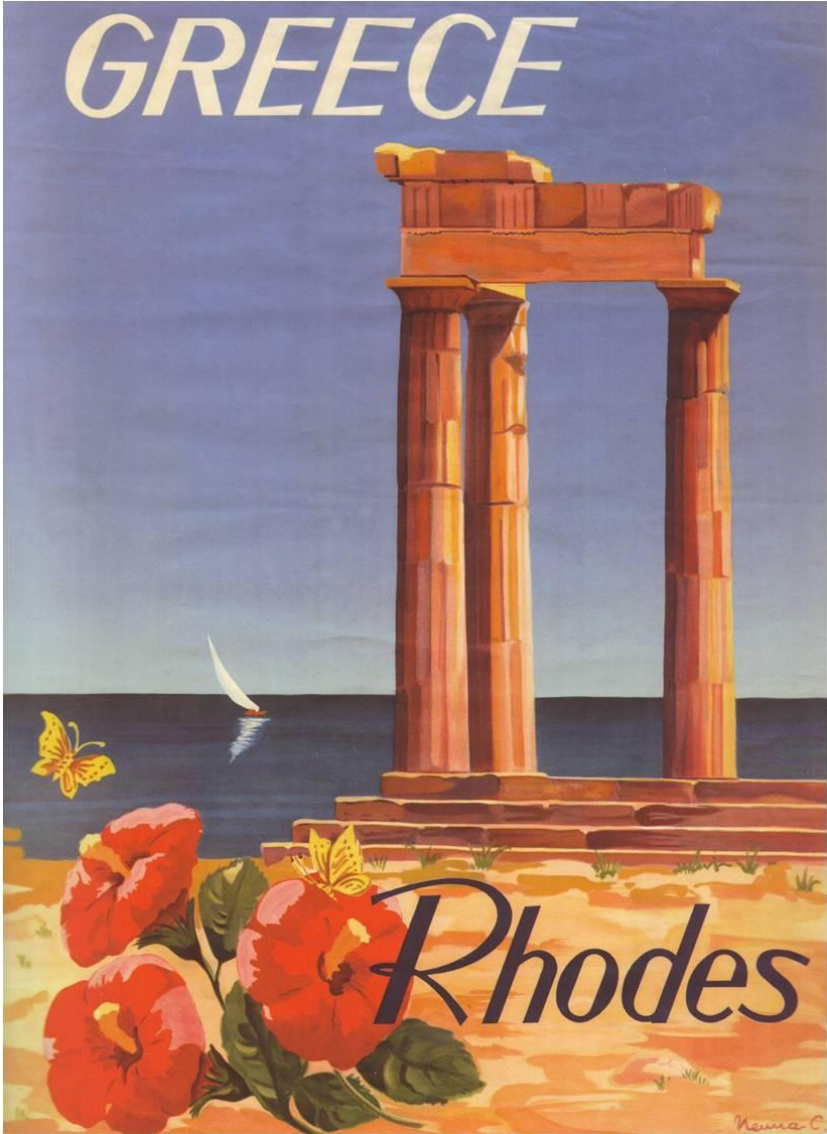
GREEK NATIONAL TOURIST ORGANIZATION

ΠΛΑΣΤΙΚΟ  
ΧΡΩΜΑ

**PLASTEX**



ΜΕΝΕΛ. ΣΑΚΕΛΑΡΙΟΥ Α.Ε.  
ΕΛΕΥΣΙΣ





Η αρχαία ελληνική τέχνη στη νεοελληνική καθημερινότητα



# [ΙΑ11] ΚΛΑΣΙΚΗ ΑΡΧΑΙΟΛΟΓΙΑ Α΄

## Διάρθρωση μαθημάτων:

- Εισαγωγικά
- Μεθοδολογία και πηγές
- Πρώιμη Εποχή του Σιδήρου α΄: Υπομυκηναϊκή περίοδος
- Πρώιμη Εποχή του Σιδήρου β΄: Γεωμετρικοί χρόνοι
- Πρώιμη Εποχή του Σιδήρου β΄: Γεωμετρική Αθήνα
- Αρχαϊκή Εποχή: 7<sup>ος</sup> αι. π.Χ. β΄: πλαστική
- Αρχαϊκή Εποχή: 7<sup>ος</sup> αι. π.Χ. γ΄: κεραμική
- Αρχαϊκή Εποχή: 7<sup>ος</sup> αι. π.Χ. γ΄: αρχιτεκτονική
- Αρχαϊκή Εποχή: 6<sup>ος</sup> αι. π.Χ. β΄: πλαστική – Κούροι και Κόρες
- Αρχαϊκή Εποχή: 6<sup>ος</sup> αι. π.Χ. γ΄: κεραμική – μελανόμορφος ρυθμός
- Αρχαϊκή Εποχή: 6<sup>ος</sup> αι. π.Χ. δ΄: κεραμική – ερυθρόμορφος ρυθμός
- Αρχαϊκή Εποχή: 6<sup>ος</sup> αι. π.Χ. δ΄: πλαστική – επιτύμβια γλυπτά
- Αρχαϊκή Εποχή: 6<sup>ος</sup> αι. π.Χ. δ΄: μεταλλοτεχνία και μικροτεχνία

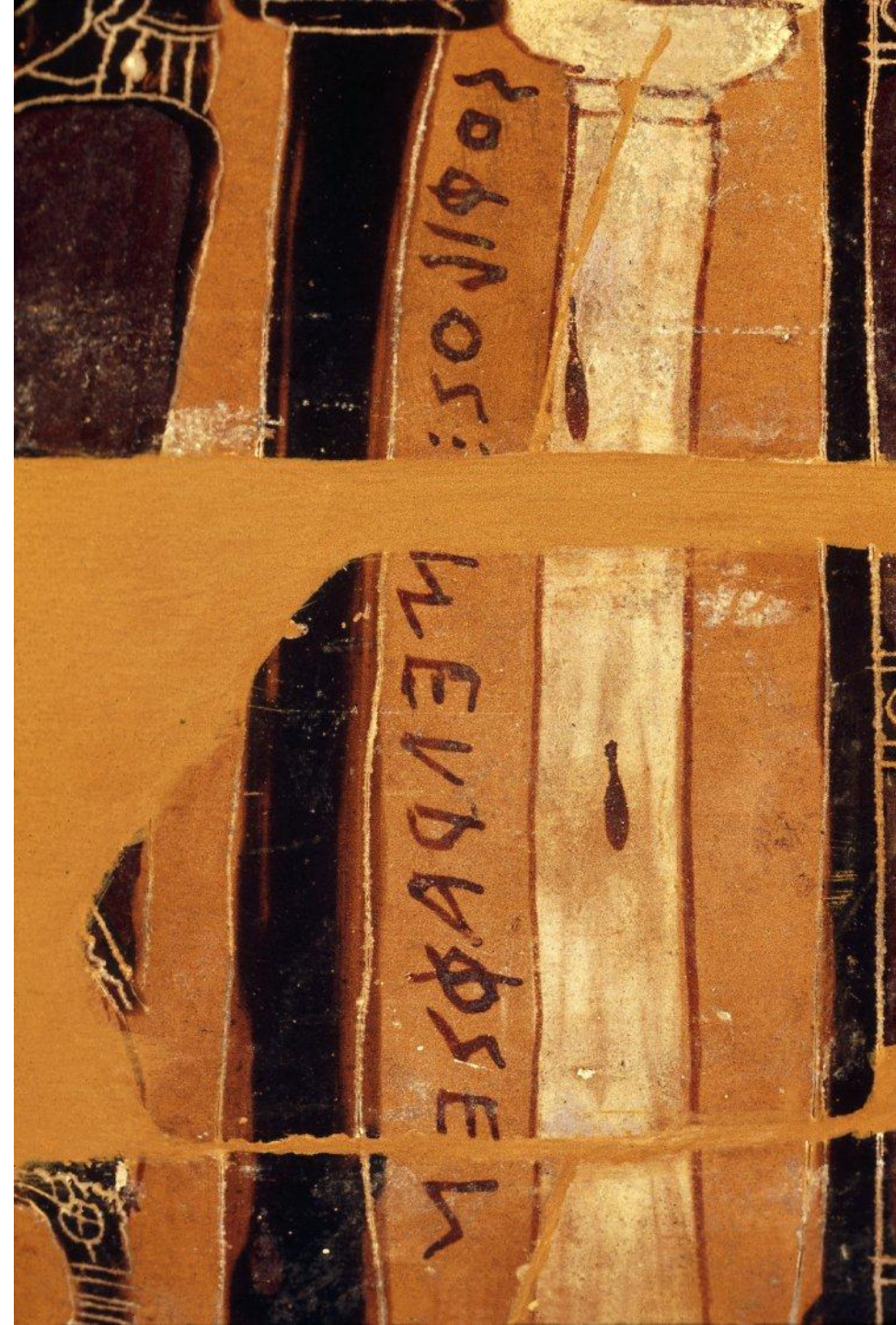
# Μεθοδολογία και πηγές:

Αντικείμενο:

Εργαλεία:

Ερμηνεία:

Αποστολή:



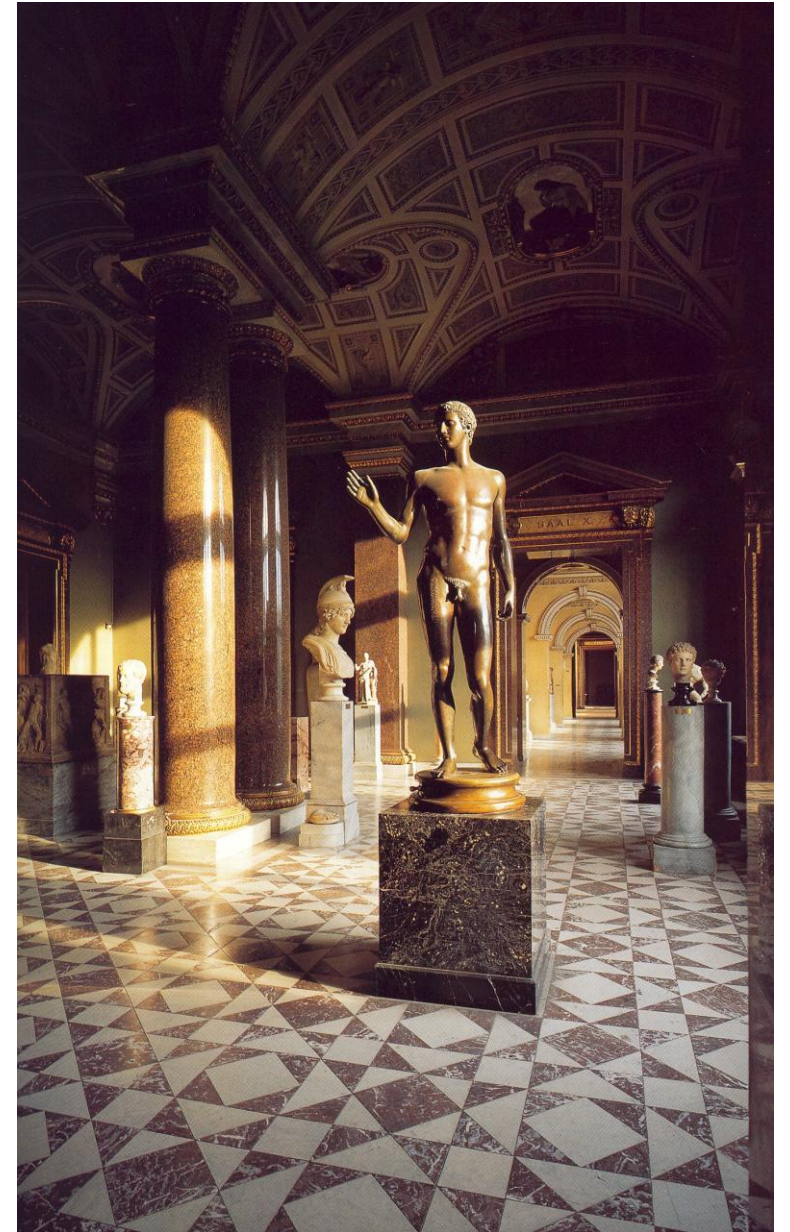
Αποστολή:



# Κλασική Αρχαιολογία είναι:

- Ο κλάδος της αρχαιολογίας που μελετά τα υλικά κατάλοιπα του ελληνορωμαϊκού («κλασικού») πολιτισμού
- Επομένως, η Κλασική Αρχαιολογία ανήκει και στις Κλασικές Σπουδές, μαζί με την Κλασική Φιλολογία, την Κλασική («Αρχαία») Ιστορία κλπ.

Η επιστημονική αποστολή του  
κλασικού αρχαιολόγου:



Η επιστημονική αποστολή του κλασικού  
αρχαιολόγου είναι ...

...να μελετήσει και  
να ερμηνεύσει τα  
υλικά κατάλοιπα  
του κλασικού  
πολιτισμού



# Η (κλασική) αρχαιολογία...

- **Δεν είναι** τα ευρήματα, το αρχαιολογικό υλικό («αρχαία»).
- **Είναι** ο λόγος περί των αρχαίων, η ερμηνεία τους (αρχαιο – λογία).

Ποιους τομείς του ανθρώπινου πολιτισμού  
μελετά η κλασική αρχαιολογία;

- ?
- ?
- ?
- ?
- ?
- .....

# Κλασική Αρχαιολογία

Φυσικό  
Περιβάλλον

Δομημένο  
Περιβάλλον

Τεχνολογία

Υλικός  
Πολιτισμός



# Κλασική Αρχαιολογία

Φυσικό  
Περιβάλλον

Δομημένο  
Περιβάλλον

Τεχνολογία

Υλικός  
Πολιτισμός



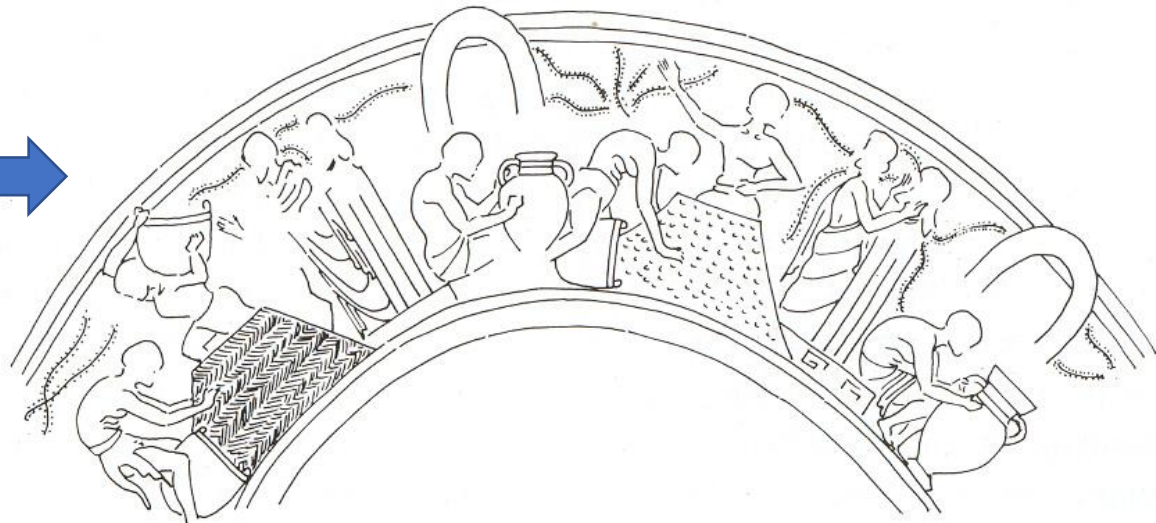
# Κλασική Αρχαιολογία

Φυσικό  
Περιβάλλον

Δομημένο  
Περιβάλλον

Τεχνολογία

Υλικός  
Πολιτισμός





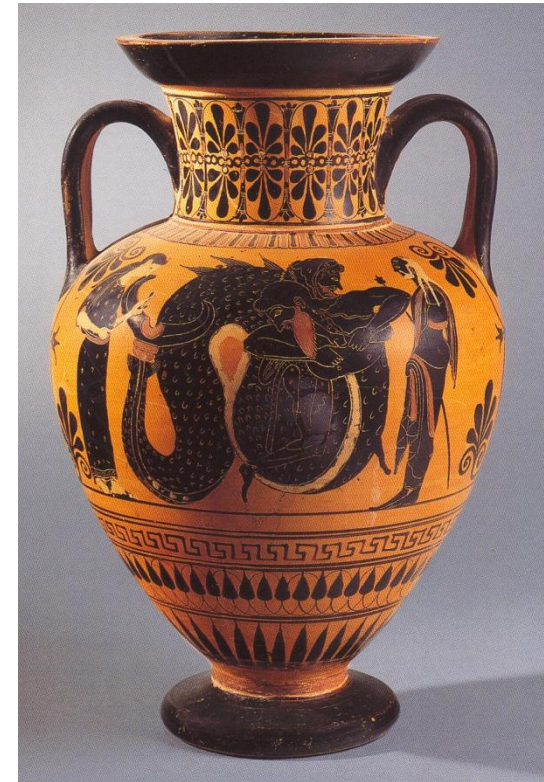
# Κλασική Αρχαιολογία

Φυσικό  
Περιβάλλον

Δομημένο  
Περιβάλλον

Τεχνολογία

Υλικός  
Πολιτισμός





Αντικείμενο:

Ποια είναι τα χαρακτηριστικά της αρχαίας ελληνικής τέχνης;

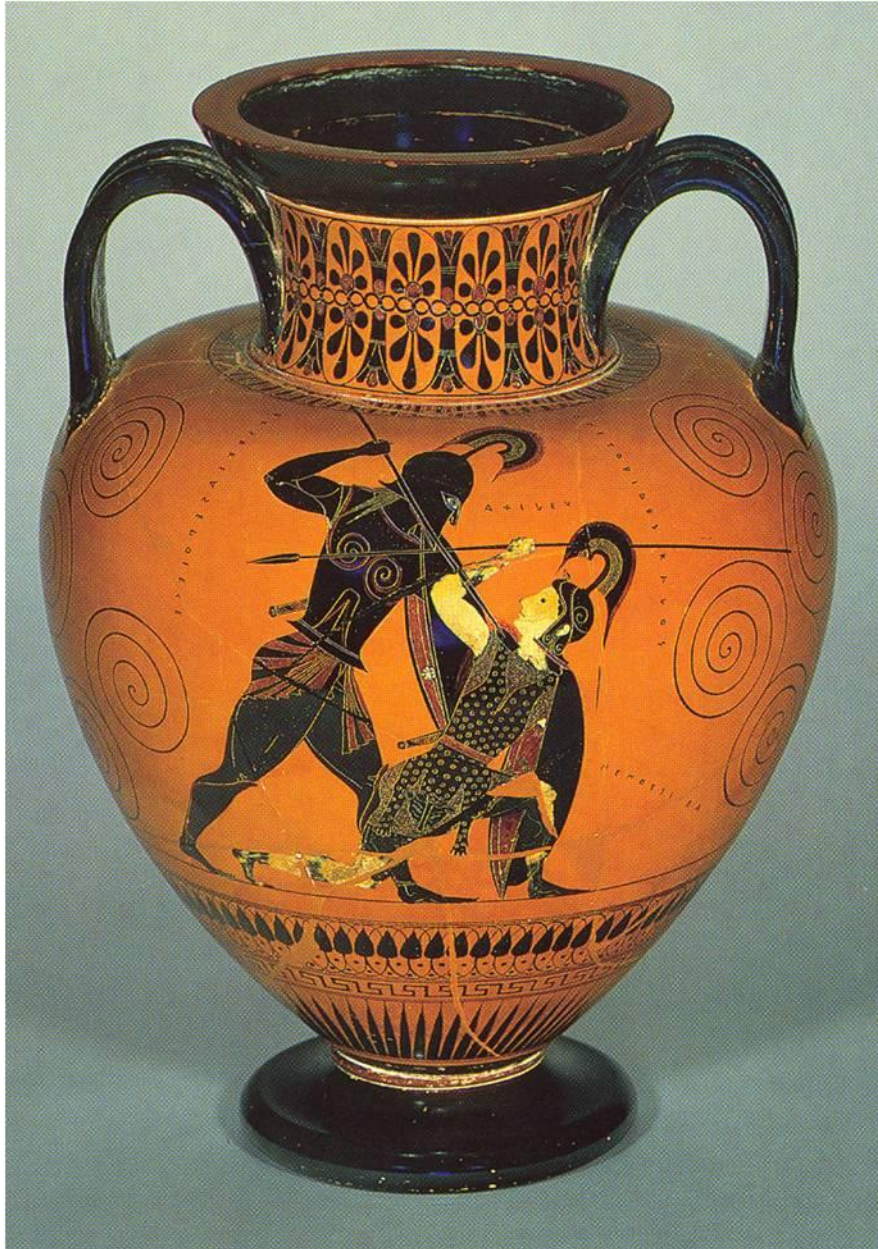
Ποια είναι τα χαρακτηριστικά της αρχαίας ελληνικής τέχνης;

- Ανθρωποκεντρικός χαρακτήρας



Ποια είναι τα χαρακτηριστικά της αρχαίας ελληνικής τέχνης;

- Ανθρωποκεντρικός χαρακτήρας
- Αφηγηματικός χαρακτήρας



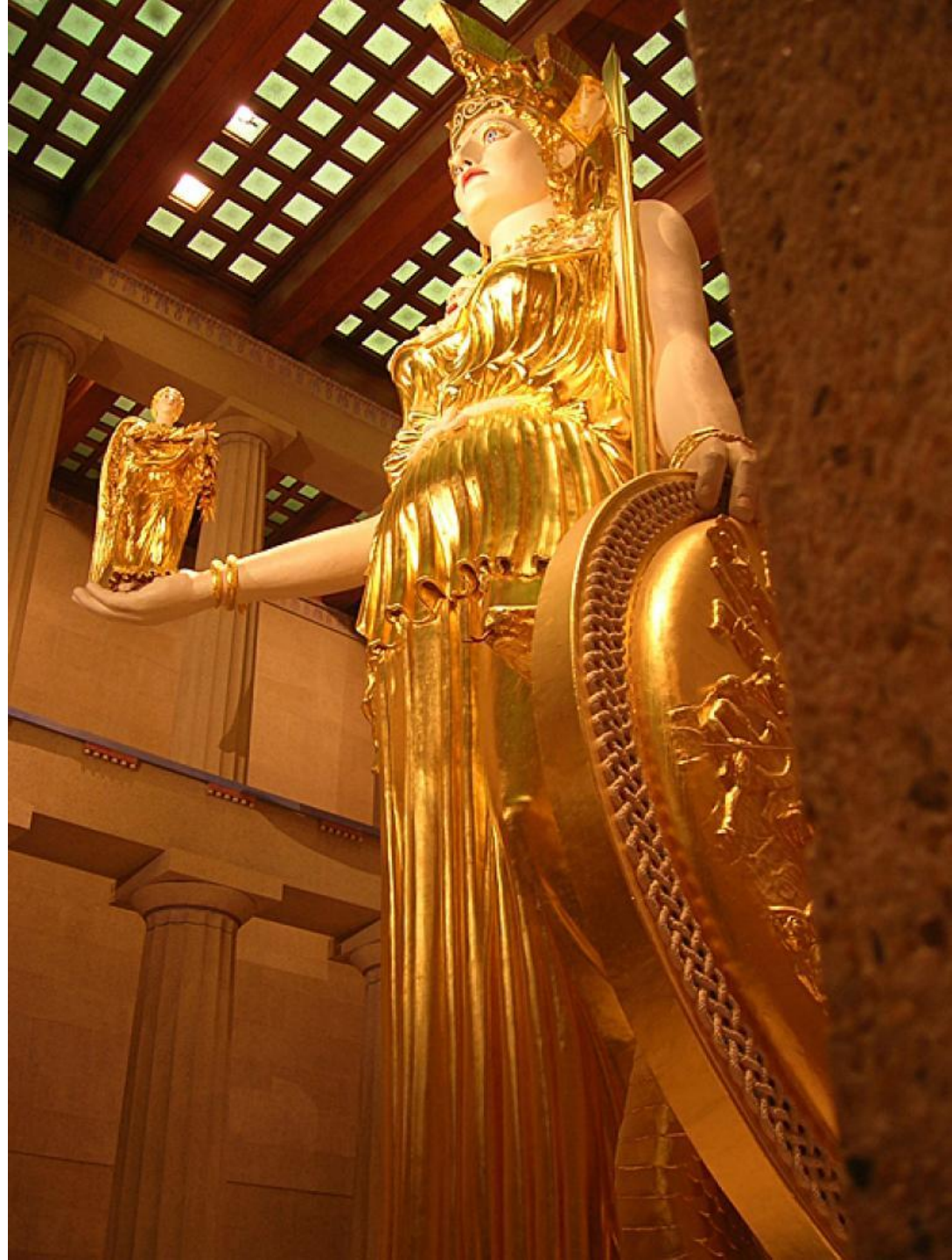
# Ποια είναι τα χαρακτηριστικά της αρχαίας ελληνικής τέχνης;

- Ανθρωποκεντρικός χαρακτήρας
- Αφηγηματικός χαρακτήρας
- Κοινωνική λειτουργία



# Ποια είναι τα χαρακτηριστικά της αρχαίας ελληνικής τέχνης;

- Ανθρωποκεντρικός χαρακτήρας
- Αφηγηματικός χαρακτήρας
- Κοινωνική λειτουργία
  - Λατρευτική



# Ποια είναι τα χαρακτηριστικά της αρχαίας ελληνικής τέχνης;

- Ανθρωποκεντρικός χαρακτήρας
- Αφηγηματικός χαρακτήρας
- Κοινωνική λειτουργία
  - Λατρευτική
  - Τελετουργική



# Ποια είναι τα χαρακτηριστικά της αρχαίας ελληνικής τέχνης;

- Ανθρωποκεντρικός χαρακτήρας
- Αφηγηματικός χαρακτήρας
- Κοινωνική λειτουργία
  - Λατρευτική
  - Τελετουργική
  - Πολιτική



# Ποια είναι τα χαρακτηριστικά της αρχαίας ελληνικής τέχνης;

- Ανθρωποκεντρικός χαρακτήρας
- Αφηγηματικός χαρακτήρας
- Κοινωνική λειτουργία
  - Λατρευτική
  - Τελετουργική
  - Πολιτική
  - Χρηστική







# Ποια είναι τα χαρακτηριστικά της αρχαίας ελληνικής τέχνης;

- Ανθρωποκεντρικός χαρακτήρας
- Αφηγηματικός χαρακτήρας
- Κοινωνική λειτουργία
  - Λατρευτική
  - Τελετουργική
  - Πολιτική
  - Χρηστική



Εργαλεία:

Ο κλασικός αρχαιολόγος ταξινομεί το υλικό  
του:

- Κατά χρονική περίοδο (περιοδολόγηση)

Ο κλασικός αρχαιολόγος ταξινομεί το υλικό  
του:

- Κατά χρονική περίοδο (περιοδολόγηση)
- Κατά υλικό και μέθοδο κατασκευής (τεχνική)

Ο κλασικός αρχαιολόγος ταξινομεί το υλικό  
του:

- Κατά χρονική περίοδο (περιοδολόγηση)
- Κατά υλικό και μέθοδο κατασκευής (τεχνική)
- Κατά το είδος (τυπολογία)

Ο κλασικός αρχαιολόγος ταξινομεί το υλικό  
του:

- Κατά χρονική περίοδο (περιοδολόγηση)
- Κατά υλικό και μέθοδο κατασκευής (τεχνική)
- Κατά το είδος (τυπολογία)
- Κατά την απεικόνιση (εικονογραφία)

Ο κλασικός αρχαιολόγος ταξινομεί το υλικό του:

- Κατά χρονική περίοδο (περιοδολόγηση)
- Κατά υλικό και μέθοδο κατασκευής (τεχνική)
- Κατά το είδος (τυπολογία)
- Κατά την απεικόνιση (εικονογραφία)
- Κατά τον τρόπο εκτέλεσης (τεχνοτροπία)



# Οι περίοδοι της αρχαίας ελληνικής τέχνης:

antiquity problems



Οι περίοδοι της αρχαίας ελληνικής τέχνης:

- Εποχή του Χαλκού (3200-1100 π.Χ.)
- Υπομυκηναϊκή εποχή (1100-1050 π.Χ.)
- Πρωτογεωμετρική εποχή (1050-900 π.Χ.)
- Γεωμετρική εποχή (900-700 π.Χ.)
- Αρχαϊκή εποχή (700-480 π.Χ.)
- Κλασική εποχή (480-336 π.Χ.)
- Ελληνιστική εποχή (336-31 π.Χ.)

Τι είναι τυπολογία;

# Τι είναι τυπολογία;

- Η μελέτη και κατάταξη ανθρώπων, αντικειμένων ή πολιτισμικών φαινομένων σε τύπους με βάση τα ιδιαίτερα χαρακτηριστικά τους
- Στην αρχαιολογία, η ταξινόμηση αντικειμένων σε τύπους ανάλογα με το είδος, το υλικό, την τεχνική ή τη μορφή βοηθά στην σύνθεση μιας χρονολογικής ακολουθίας

Τι είναι εικονογραφία;

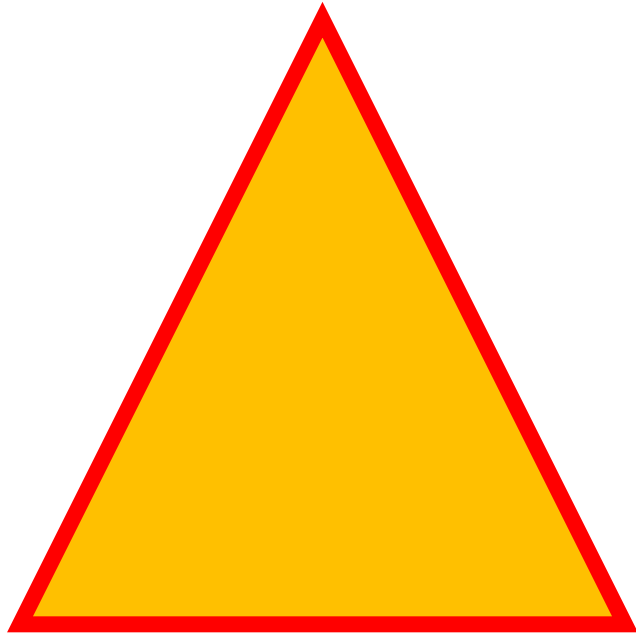
# Τι είναι εικονογραφία;

- Το σύνολο των απεικονίσεων που φέρουν τα μνημεία και κάθε είδους υλικά κατάλοιπα μιας πολιτισμικής ομάδας.

Οι απεικονίσεις αυτές μπορεί να είναι **εικονιστικές παραστάσεις**, να αποδίδουν δηλαδή αναγνωρίσιμες μορφές ή συνθέσεις αφηγηματικού χαρακτήρα, ή **ανεικονικές**, δηλαδή απλά σχήματα αφαιρετικού χαρακτήρα.

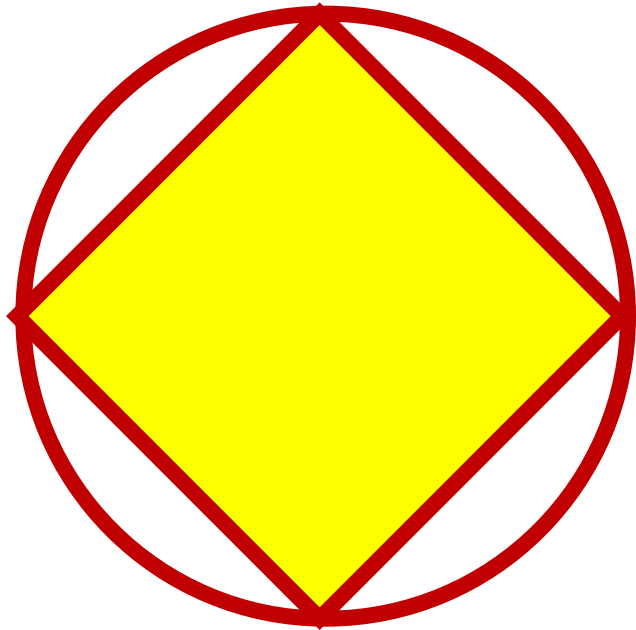
# Εικονογραφία

**ανεικονική παράσταση**



# Εικονογραφία

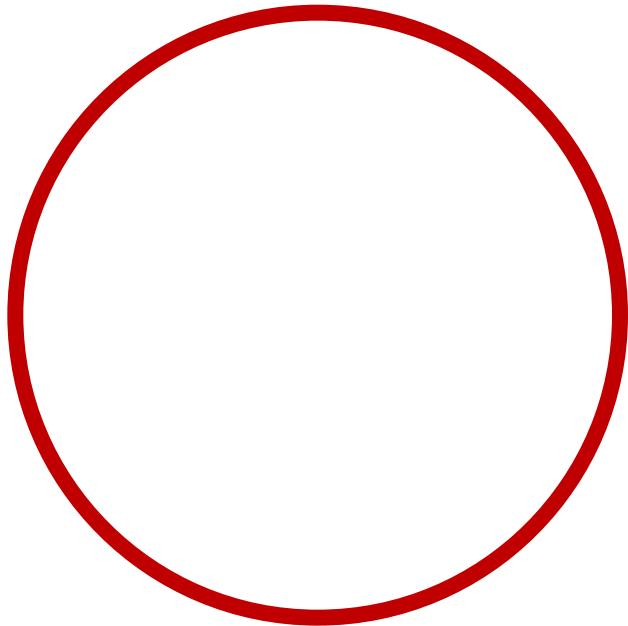
**ανεικονική παράσταση**





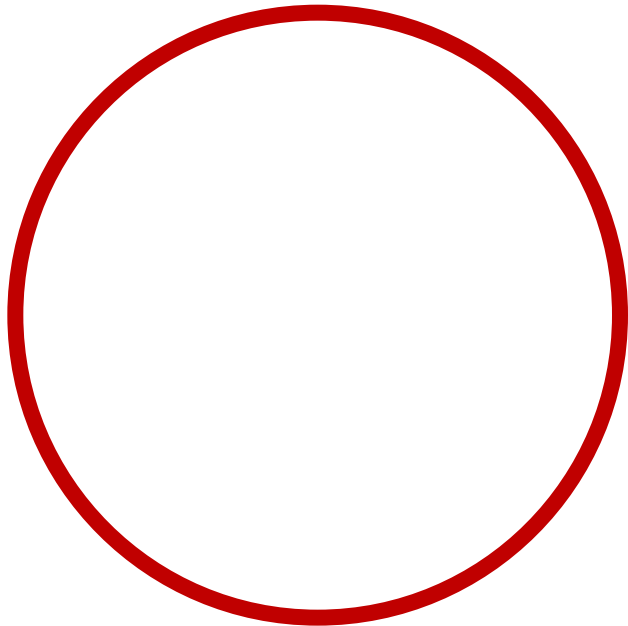
# Εικονογραφία

**ανεικονική παράσταση**



# Εικονογραφία

**ανεικονική παράσταση**



**εικονιστική παράσταση**

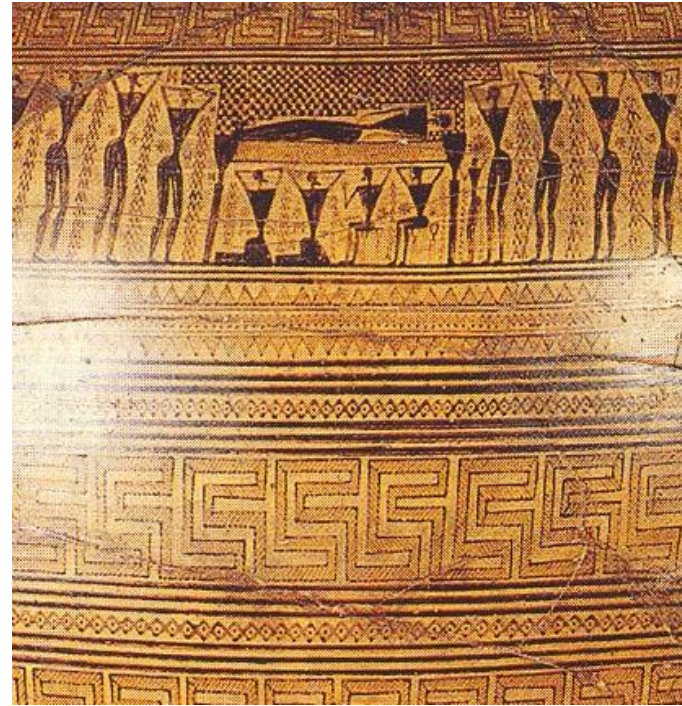


# Εικονογραφία

**ανεικονική παράσταση**



**εικονιστική παράσταση**

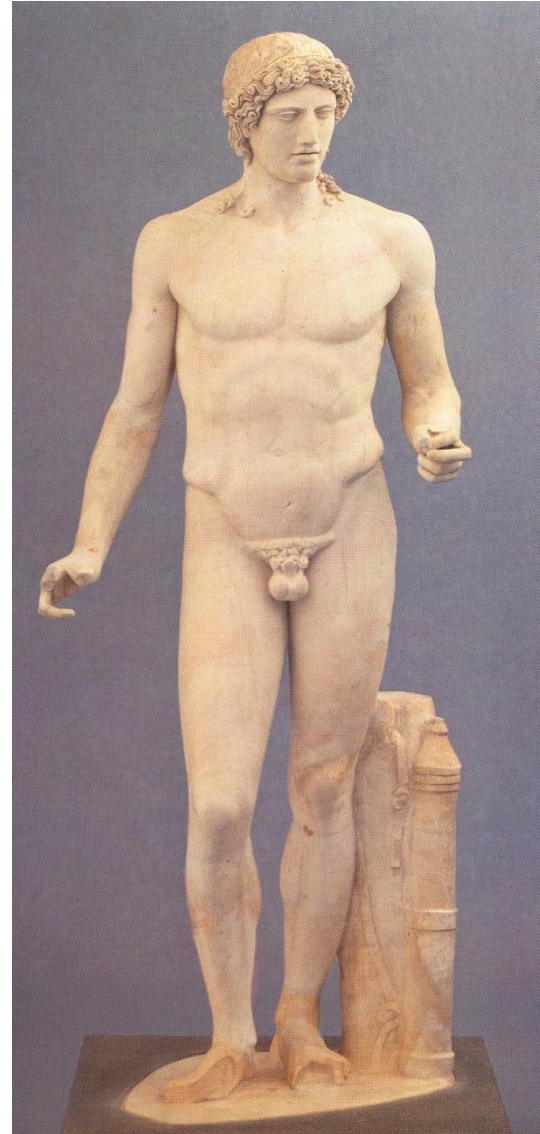


Τι είναι τεχνοτροπία;

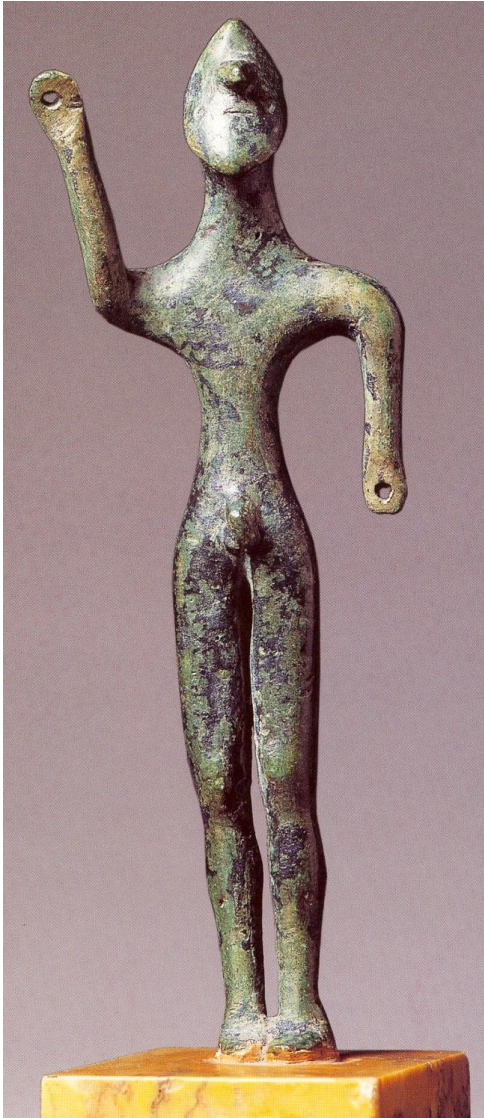
# Τι είναι τεχνοτροπία;

- Το σύνολο των ιδιαίτερων τεχνικών και υφολογικών στοιχείων, συχνά ιδιοσυγκρασιακού χαρακτήρα, που διαφοροποιούν ένα έργο τέχνης από έργα άλλων πολιτισμών, περιόδων ή εργαστηρίων. Στην κλασική αρχαιολογία η τεχνοτροπία χρησιμοποιείται συχνά για την χρονολόγηση και ερμηνεία των έργων που καλείται να μελετήσει.

# τυπολογία – εικονογραφία – τεχνοτροπία



# τυπολογία – εικονογραφία – τεχνοτροπία

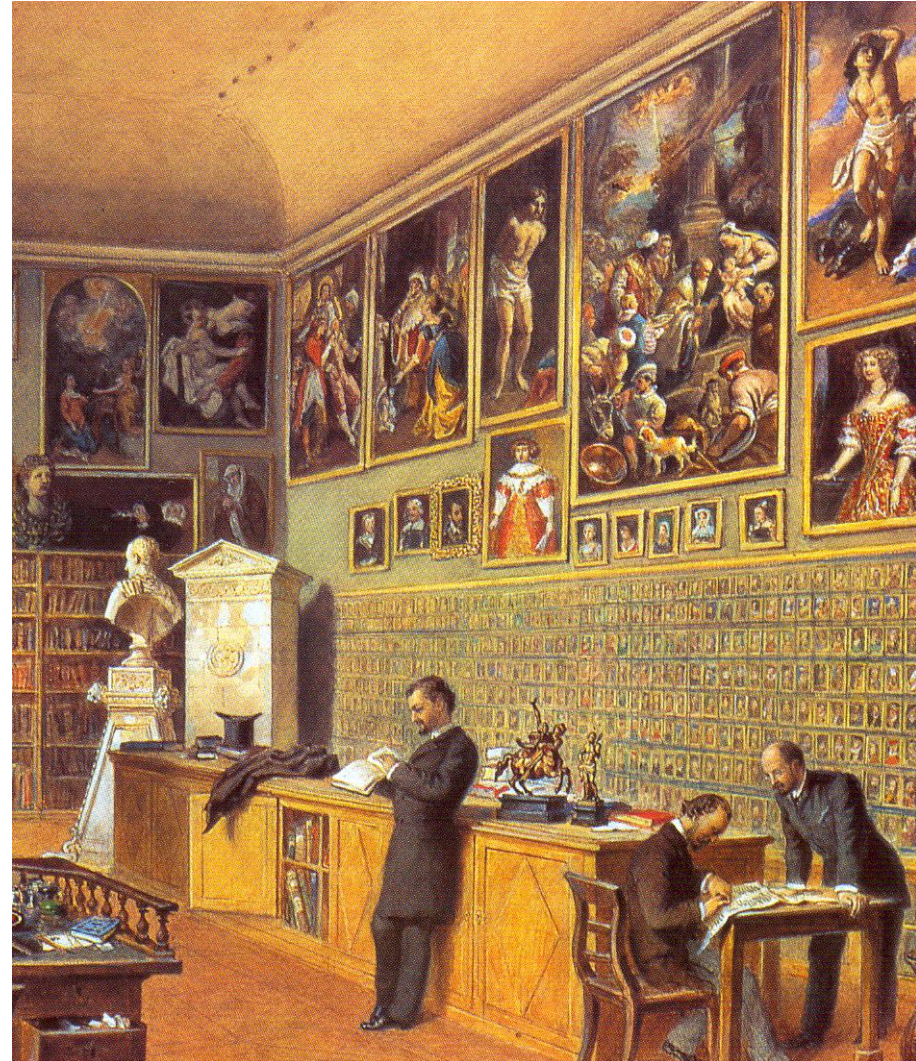


Ερμηνεία:



# Κλασική αρχαιολογία και ερμηνεία:

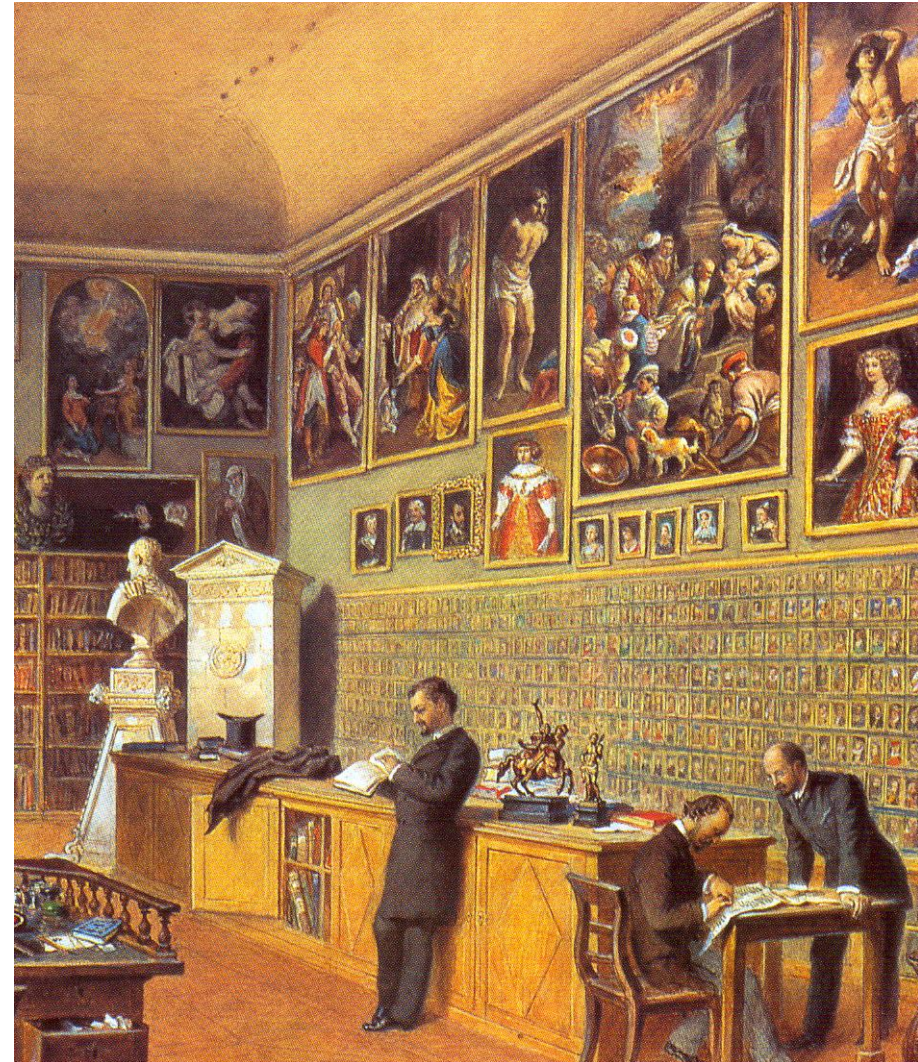
**Η αρχαιολογική ερμηνεία βασίζεται:**



# Κλασική αρχαιολογία και ερμηνεία:

**Η αρχαιολογική ερμηνεία βασίζεται:**

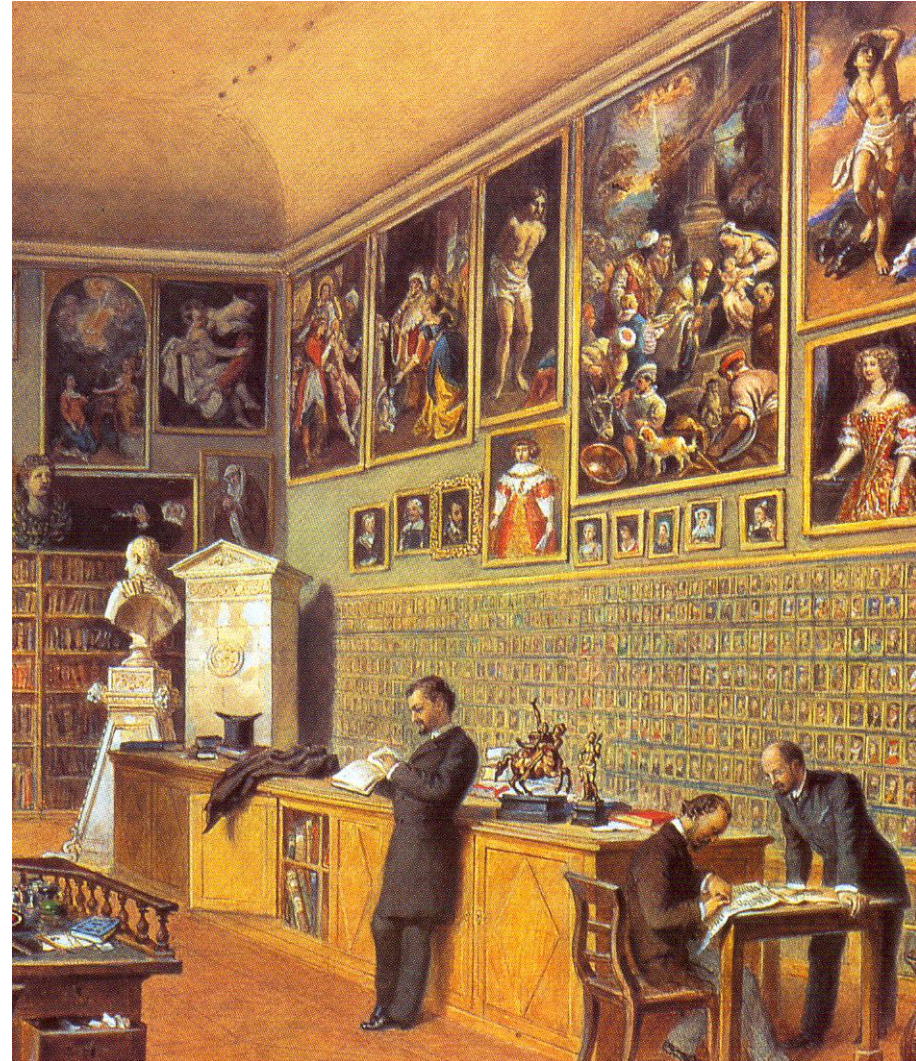
- Στο ΜΟΥΣΕΙΟ (υλικά δεδομένα)



# Κλασική αρχαιολογία και ερμηνεία:

**Η αρχαιολογική ερμηνεία βασίζεται:**

- Στο ΜΟΥΣΕΙΟ (υλικά δεδομένα)
- Στο ΑΡΧΕΙΟ (καταγραφή υλικών και κειμενικών μαρτυριών)



# Κλασική αρχαιολογία και ερμηνεία:

**Η αρχαιολογική ερμηνεία βασίζεται:**

- Στο ΜΟΥΣΕΙΟ (υλικά δεδομένα)
- Στο ΑΡΧΕΙΟ (καταγραφή υλικών και κειμενικών μαρτυριών)
- Στη ΒΙΒΛΙΟΘΗΚΗ (προγενέστερες μελέτες και ερμηνείες)



# Η κλασική αρχαιολογία στον παγκόσμιο ιστό:

- ***Classical Art Research Centre***, Πανεπιστήμιο της Οξφόρδης:  
<http://www.beazley.ox.ac.uk/index.htm> (βάσεις δεδομένων, βιβλιογραφικοί κατάλογοι, εικόνες)
- *Perseus Digital Library*, Πανεπιστήμιο Tufts Η.Π.Α.:  
<http://www.perseus.tufts.edu/hopper/> (κείμενα ελληνικής και λατινικής γραμματείας, εικόνες, εγκυκλοπαίδεια κλασικών αρχαιολογικών χώρων)
- *Zenon*, Γερμανικό Αρχαιολογικό Ινστιτούτο:  
<http://opac.dainst.org/> (βιβλιογραφικός κατάλογος)
- *AWOL: The Ancient World Online*, Βρετανική και Γαλλική Σχολή Αθηνών:  
<http://ancientworldonline.blogspot.com> (αρχαιολογικές ειδήσεις και ενημέρωση)
- *Stoa*, Πανεπιστήμιο Κεντάκι Η.Π.Α.:  
[www.stoa.org](http://www.stoa.org) (εικόνες, κείμενα)
- Οδυσσεύς, Ελληνικό Υπουργείο Πολιτισμού:  
<http://odysseus.culture.gr/h/3/gh30.jsp> (ελληνικοί αρχαιολογικοί χώροι και μουσεία)

**The Classical Art Research Centre leads and supports research on ancient art. At its heart is the Beazley Archive, which includes the world's largest collection of images of ancient figure-decorated pottery.**

**The Beazley Archive's online databases and our other web resources are freely available through this site.**

The Classical Art Research Centre  
Ioannou Centre for Classical and Byzantine Studies  
66 St Giles  
Oxford OX1 3LU  
Tel +44 (0)1865 278083  
carc@classics.ox.ac.uk



Use of cookies on this site



## Latest highlights

### Follow @CARC\_Oxford:

You can now follow CARC on [Twitter](#) and [Facebook](#) for more immediate updates about our events and research

CARC puts rare photos online:  
[the Lost Nicholson Sculptures](#)

[William Tassie Gem Impressions](#) now digitised

Classical Art Research Centre  
Hosts New Webpages for  
[Corpus Signorum](#)

## News Archive

## Useful links

## Join our mailing list

## Our supporters

# Η κλασική αρχαιολογία στον παγκόσμιο ιστό:

- *Classical Art Research Centre*, Πανεπιστήμιο της Οξφόρδης:  
<http://www.beazley.ox.ac.uk/index.htm> (βάσεις δεδομένων, βιβλιογραφικοί κατάλογοι, εικόνες)
- *Perseus Digital Library*, Πανεπιστήμιο Tufts Η.Π.Α.:  
<http://www.perseus.tufts.edu/hopper/> (κείμενα ελληνικής και λατινικής γραμματείας, εικόνες, εγκυκλοπαίδεια κλασικών αρχαιολογικών χώρων)
- *Zenon*, Γερμανικό Αρχαιολογικό Ινστιτούτο:  
<http://opac.dainst.org/> (βιβλιογραφικός κατάλογος)
- *AWOL: The Ancient World Online*, Βρετανική και Γαλλική Σχολή Αθηνών:  
<http://ancientworldonline.blogspot.com> (αρχαιολογικές ειδήσεις και ενημέρωση)
- *Stoa*, Πανεπιστήμιο Κεντάκι Η.Π.Α.:  
[www.stoa.org](http://www.stoa.org) (εικόνες, κείμενα)
- Οδυσσεύς, Ελληνικό Υπουργείο Πολιτισμού:  
<http://odysseus.culture.gr/h/3/gh30.jsp> (ελληνικοί αρχαιολογικοί χώροι και μουσεία)



# PERSEUS DIGITAL LIBRARY

GREGORY R. CRANE, EDITOR-IN-CHIEF  
TUFTS UNIVERSITY

("Agamemnon", "Hom. Od. 9.1", "denarius")

[All Search Options](#) [[view abbreviations](#)]

## Welcome to Perseus 4.0, also known as the Perseus Hopper.

Read more on the [Perseus version history](#).  
New to Perseus? Click [here](#) for a short tutorial.



### Perseus Digital Library Updates

- 10/13/2015** [Altertumswissenschaften in a Digital Age: Egyptology, Papyrology and Beyond](#)  
*Dear Colleagues, We are very pleased to invite you to attend the conference and workshops Altertumswissenschaften in a Digital ...*
- 9/1/2015** [Collaborating Courses on Fifth-Century Greek History in Spring 2016?](#)  
*Call for Collaboration Gregory Crane Leipzig and Tufts Universities September 1, 2015 This is a preliminary call for comment ...*
- 8/7/2015** [Open Patrologia Graeca 1.0](#)  
*August 8, 2015 <http://tinyurl.com/nlvhy9b> Comments to munson@dh.uni-leipzig.de Federico Boschetti, CNR, Pisa Gregory Crane, ...*
- 7/28/2015** [Essays on Digital Classics and Digital Humanities](#)  
*Gregory Crane Professor of Classics and Winnick Family Chair of Technology and Entrepreneurship Tufts University Alexander von ...*
- 7/28/2015** ["Privashing" vs. publishing — in search of an accurate term for a problematic academic tradition](#)  
*Gregory Crane Comments to gcrane2008@gmail.com [Draft as of July 28, 2015] Alexander von Humboldt Professor of Digital ...*
- 7/20/2015** [Revision to "The Big Humanities, National Identity and the Digital Humanities in Germany"](#)  
*I have integrated a number of comments and clarifications from my colleagues in Dariah-DE and TextGrid in revising "The ...*
- 7/20/2015** [The Work of Classical Studies in a Digital Age](#)  
*Gregory Crane gcrane2008@gmail.com [Draft as of July 20, 2015] Alexander von Humboldt Professor of Digital Humanities Leipzig*

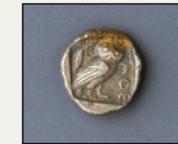
### Popular Texts

- Caesar, *Gallic War* ([English](#), [Latin](#))
- Catullus, *Carmina* ([English](#), [Latin](#))
- Cicero, *In Catilinam I* ([English](#), [Latin](#))
- Vergil, *Aeneid* ([English](#), [Latin](#))
- Herodotus, *Histories* ([English](#), [Greek](#))
- Homer, *Odyssey* ([English](#), [Greek](#))
- Plato, *Republic* ([English](#), [Greek](#))
- Tom Martin, *Overview of Classical Greek History from Mycenae to Alexander* ([English](#))

### Art and Archaeology



Aegina, Temple of Aphaia



Silver obol from Athens



Satyr on Attic red figure vase



The Barlett Head

### Exhibits





# Η κλασική αρχαιολογία στον παγκόσμιο ιστό:

- *Classical Art Research Centre*, Πανεπιστήμιο της Οξφόρδης:  
<http://www.beazley.ox.ac.uk/index.htm> (βάσεις δεδομένων, βιβλιογραφικοί κατάλογοι, εικόνες)
- *Perseus Digital Library*, Πανεπιστήμιο Tufts Η.Π.Α.:  
<http://www.perseus.tufts.edu/hopper/> (κείμενα ελληνικής και λατινικής γραμματείας, εικόνες, εγκυκλοπαίδεια κλασικών αρχαιολογικών χώρων)
- *Zenon*, Γερμανικό Αρχαιολογικό Ινστιτούτο:  
<http://opac.dainst.org/> (βιβλιογραφικός κατάλογος)
- *AWOL: The Ancient World Online*, Βρετανική και Γαλλική Σχολή Αθηνών:  
<http://ancientworldonline.blogspot.com> (αρχαιολογικές ειδήσεις και ενημέρωση)
- *Stoa*, Πανεπιστήμιο Κεντάκι Η.Π.Α.:  
[www.stoa.org](http://www.stoa.org) (εικόνες, κείμενα)
- Οδυσσεύς, Ελληνικό Υπουργείο Πολιτισμού:  
<http://odysseus.culture.gr/h/3/gh30.jsp> (ελληνικοί αρχαιολογικοί χώροι και μουσεία)



[Basic Search](#) | [Advanced Search](#) | [CCL](#)

[Back](#)


## Basic Search

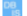
Type word or phrase	<input type="text"/>
Field to search	All Fields <input type="text"/>
Words adjacent?	<input type="radio"/> No <input checked="" type="radio"/> Yes
Base to search	ZENON DAI (Gesamtbestand) <input type="text"/>
<input type="button" value="Go"/> <input type="button" value="Clear"/>	

 Die Bibliothek der Römisch-Germanischen Kommission (RGK) ist wegen Umbauarbeiten vom 1.8.-31.12.2015 geschlossen. Für Rückfragen nutzen Sie bitte diese E-Mailadresse: [bibliothek.rgk@dainst.de](mailto:bibliothek.rgk@dainst.de)

▶ [Issue of ZENON data in reference management software](#)

▶ **Electronic resources:**

 [Licensed and freely available e-journals](#) at DAI (Evidence in the Electronic Journals Library, EZB).  
Search options: alphabetically, by subject, keyword, title beginnings etc.

 [Databases](#) (Detection of databases in the database information system, DBIS)  
Search for articles or facts in databases, which are included in the Database Information System (DBIS).  
Through specialized entry or the search mask, the database is selected.

 [Online access to a selection of electronic books, also digitized old stock.](#)

▶ **Print Journals:**

 [Journal database](#)  
The ZDB points the way to magazines, newspapers and databases in German and Austrian libraries.  
It is created in cooperation of 4,300 libraries.

# Η κλασική αρχαιολογία στον παγκόσμιο ιστό:

- *Classical Art Research Centre*, Πανεπιστήμιο της Οξφόρδης:  
<http://www.beazley.ox.ac.uk/index.htm> (βάσεις δεδομένων, βιβλιογραφικοί κατάλογοι, εικόνες)
- *Perseus Digital Library*, Πανεπιστήμιο Tufts Η.Π.Α.:  
<http://www.perseus.tufts.edu/hopper/> (κείμενα ελληνικής και λατινικής γραμματείας, εικόνες, εγκυκλοπαίδεια κλασικών αρχαιολογικών χώρων)
- *Zenon*, Γερμανικό Αρχαιολογικό Ινστιτούτο:  
<http://opac.dainst.org/> (βιβλιογραφικός κατάλογος)
- ***AWOL: The Ancient World Online***, Βρετανική και Γαλλική Σχολή Αθηνών:  
<http://ancientworldonline.blogspot.com> (αρχαιολογικές ειδήσεις και ενημέρωση)
- *Stoa*, Πανεπιστήμιο Κεντάκι Η.Π.Α.:  
[www.stoa.org](http://www.stoa.org) (εικόνες, κείμενα)
- Οδυσσεύς, Ελληνικό Υπουργείο Πολιτισμού:  
<http://odysseus.culture.gr/h/3/gh30.jsp> (ελληνικοί αρχαιολογικοί χώροι και μουσεία)

# AWOL - THE ANCIENT WORLD ONLINE

ISSN 2156-2253

THURSDAY, OCTOBER 15, 2015

## University of Basel Kings' Valley Project

[First posted in AWOL 17 January 2012, updated 15 October 2015]

University of Basel Kings' Valley Project



PRELIMINARY REPORT ON WORK CARRIED OUT DURING THE  
FIELD SEASON 2014-2015

PRELIMINARY REPORT ON WORK CARRIED OUT DURING THE  
FIELD SEASON 2013-2014

PRELIMINARY REPORT ON THE WORK CARRIED OUT DURING  
THE SEASON 2013

PRELIMINARY REPORT ON THE WORK CARRIED OUT DURING  
THE SEASON 2012

PRELIMINARY REPORT ON THE WORK CARRIED OUT DURING  
THE SEASON 2011

PRELIMINARY REPORT ON THE WORK CARRIED OUT DURING  
THE SEASON 2010

PRELIMINARY REPORT ON THE WORK CARRIED OUT DURING  
THE SEASON 2009

THE AWOL INDEX

The [AWOL Index](#): The bibliographic data presented herein has been programmatically extracted from the content of [AWOL - The Ancient World Online](#) (ISSN 2156-2253) and formatted in accordance with a structured data model.

---

[List of Open Access Journals in Ancient Studies](#)

---

WINNER OF THE AIA AWARD FOR  
OUTSTANDING WORK IN DIGITAL  
ARCHEOLOGY 2015



# Η κλασική αρχαιολογία στον παγκόσμιο ιστό:

- *Classical Art Research Centre*, Πανεπιστήμιο της Οξφόρδης:  
<http://www.beazley.ox.ac.uk/index.htm> (βάσεις δεδομένων, βιβλιογραφικοί κατάλογοι, εικόνες)
- *Perseus Digital Library*, Πανεπιστήμιο Tufts Η.Π.Α.:  
<http://www.perseus.tufts.edu/hopper/> (κείμενα ελληνικής και λατινικής γραμματείας, εικόνες, εγκυκλοπαίδεια κλασικών αρχαιολογικών χώρων)
- *Zenon*, Γερμανικό Αρχαιολογικό Ινστιτούτο:  
<http://opac.dainst.org/> (βιβλιογραφικός κατάλογος)
- *AWOL: The Ancient World Online*, Βρετανική και Γαλλική Σχολή Αθηνών:  
<http://ancientworldonline.blogspot.com> (αρχαιολογικές ειδήσεις και ενημέρωση)
- **Stoa**, Πανεπιστήμιο Κεντάκι Η.Π.Α.:  
[www.stoa.org](http://www.stoa.org) (εικόνες, κείμενα)
- Οδυσσεύς, Ελληνικό Υπουργείο Πολιτισμού:  
<http://odysseus.culture.gr/h/3/gh30.jsp> (ελληνικοί αρχαιολογικοί χώροι και μουσεία)

# The Stoa Consortium

Serving news, projects, and links for digital classicists everywhere.

## Digital Classics Training: Structuring and visualising data

October 15th, 2015 by Gabriel Bodard

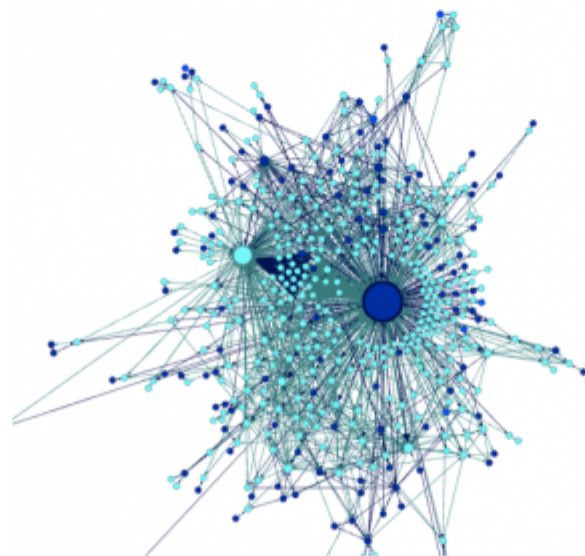
### Digital Classics Workshop: Structuring and visualising data

Thursday November 5, 10:30 – 17:30

Institute of Classical Studies

Senate House, Malet Street, London WC1E 7HU

The Institute of Classical Studies is offering a one-day training workshop for postgraduate students and researchers on structuring and visualising historical data. The workshop will offer a basic introduction to issues around tabular data, database design and linked open data, and tools for visualisation for both presentational and analytical purposes.



### In memoriam

[Ross Scaife \(1960-2008\)](#)

### Pages

- » [About this site](#)
- » [Classics in the Million Book Library](#)
- » [Response to APA/AIA](#)

### Stoa highlights

- » [Ancient City of Athens](#)
- » [Ancient Journeys](#)
- » [Confessions](#)
- » [Demos](#)
- » [Diotima](#)
- » [EDUCE](#)
- » [Epidoc Guidelines](#)
- » [Johannes Tinctoris](#)
- » [Metis](#)
- » [Neo-Latin Colloquia](#)
- » [Olynthus](#)
- » [Pleiades](#)
- » [Pompeian Households](#)
- » [Pompeii, Insula of the Menander](#)
- » [Stoa Image Gallery](#)
- » [Suda On Line](#)
- » [Trajan's Column](#)

### Freedom

- » [Copyleft](#)
- » [Creative Commons Blog - rss](#)
- » [Open Access News](#)
- » [The Free Software Foundation](#)

# Η κλασική αρχαιολογία στον παγκόσμιο ιστό:

- *Classical Art Research Centre*, Πανεπιστήμιο της Οξφόρδης:  
<http://www.beazley.ox.ac.uk/index.htm> (βάσεις δεδομένων, βιβλιογραφικοί κατάλογοι, εικόνες)
- *Perseus Digital Library*, Πανεπιστήμιο Tufts Η.Π.Α.:  
<http://www.perseus.tufts.edu/hopper/> (κείμενα ελληνικής και λατινικής γραμματείας, εικόνες, εγκυκλοπαίδεια κλασικών αρχαιολογικών χώρων)
- *Zenon*, Γερμανικό Αρχαιολογικό Ινστιτούτο:  
<http://opac.dainst.org/> (βιβλιογραφικός κατάλογος)
- *AWOL: The Ancient World Online*, Βρετανική και Γαλλική Σχολή Αθηνών:  
<http://ancientworldonline.blogspot.com> (αρχαιολογικές ειδήσεις και ενημέρωση)
- *Stoa*, Πανεπιστήμιο Κεντάκι Η.Π.Α.:  
[www.stoa.org](http://www.stoa.org) (εικόνες, κείμενα)
- **Οδυσσεύς, Ελληνικό Υπουργείο Πολιτισμού:**  
<http://odysseus.culture.gr/h/3/gh30.jsp> (ελληνικοί αρχαιολογικοί χώροι και μουσεία)

Οι αρχαιολογικοί χώροι και οι τόποι ιστορικού ενδιαφέροντος αποτελούν αναπόσπαστο κομμάτι της ελληνικής ταυτότητας και συνδέουν το παρελθόν με το παρόν και το μέλλον. Σε αυτή την ενότητα παρουσιάζονται εκατοντάδες χώροι που βρίσκονται διάσπαρτοι στην Ελληνική επικράτεια και αποτελούν τους κατ' εξοχήν φορείς του Ελληνικού αλλά και Παγκόσμιου Πολιτισμού, καλύπτοντας ένα χρονικό φάσμα 5000 ετών.

Περιηγηθείτε σε σημαντικούς χώρους της Ελλάδας

Μεγάλοι Αρχαιολογικοί Χώροι

Ακρόπολη Αθηνών



Δελφοί



Αγιον Όρος



Ολυμπία



Μετέωρα



Κνωσός







Χάρτης Πλοήγησης



English

Αρχή

**Μουσεία**

Μνημεία

Αρχαιολογικοί Χώροι

Αφιερώματα

Διασυνδέσεις

| Θεματικός κατάλογος | Αλφαβητικός κατάλογος | Ιδιωτικές συλλογές | Αναλυτική αναζήτηση

Τα Μουσεία της ελληνικής επικράτειας φιλοξενούν εκθέματα που καλύπτουν χιλιετίες πολιτισμού, κατακτήσεων και επιτευγμάτων.

Η ενότητα αυτή στοχεύει στην ολοκληρωμένη παρουσίαση των ελληνικών μουσείων στο ευρύ κοινό και επιτρέπει στους επισκέπτες να συλλέξουν όλων των ειδών τις πληροφορίες.

Από τα βασικά στοιχεία που θα βοηθήσουν στην οργάνωση μιας επί τóπου επίσκεψης, ως την περιγραφή, το ιστορικό του κάθε μουσείου και την οργάνωση των εκθεσιακών του ενότητων.

- ▶ Θεματικός κατάλογος
- ▶ Αλφαβητικός κατάλογος
- ▶ Ιδιωτικές συλλογές
- ▶ Αναλυτική αναζήτηση



Περίπτο με μέλισσα, περίπου 1700 π.Χ.  
Αρχαιολογικό Μουσείο Ηρακλείου

#### ← Περιοδικές εκθέσεις

**Γυναικών Λατρείες:**  
Τελεουργίες και καθημερινότητα  
στην Κλασική Αθήνα

20 Ιουλίου – 30 Νοεμβρίου 2009  
Αθήνα, Εθνικό Αρχαιολογικό Μουσείο



#### ← Επιλεγμένα Μουσεία

**Μουσείο Ακρόπολης**

**Εθνικό Αρχαιολογικό Μουσείο**

**Μουσείο Βυζαντινού Πολιτισμού**

**Μουσείο βασιλικών τάφων Αιγών**

**Επιγραφικό Μουσείο**

**Αρχαιολογικό Μουσείο Ηρακλείου**

**Αρχαιολογικό Μουσείο Θεσσαλονίκης**

# Η κλασική αρχαιολογία στον παγκόσμιο ιστό:

- *Classical Art Research Centre*, Πανεπιστήμιο της Οξφόρδης:  
<http://www.beazley.ox.ac.uk/index.htm> (βάσεις δεδομένων, βιβλιογραφικοί κατάλογοι, εικόνες)
- *Perseus Digital Library*, Πανεπιστήμιο Tufts Η.Π.Α.:  
<http://www.perseus.tufts.edu/hopper/> (κείμενα ελληνικής και λατινικής γραμματείας, εικόνες, εγκυκλοπαίδεια κλασικών αρχαιολογικών χώρων)
- *Zenon*, Γερμανικό Αρχαιολογικό Ινστιτούτο:  
<http://opac.dainst.org/> (βιβλιογραφικός κατάλογος)
- *AWOL: The Ancient World Online*, Βρετανική και Γαλλική Σχολή Αθηνών:  
<http://ancientworldonline.blogspot.com> (αρχαιολογικές ειδήσεις και ενημέρωση)
- *Stoa*, Πανεπιστήμιο Κεντάκι Η.Π.Α.:  
[www.stoa.org](http://www.stoa.org) (εικόνες, κείμενα)
- Οδυσσεύς, Ελληνικό Υπουργείο Πολιτισμού:  
<http://odysseus.culture.gr/h/3/gh30.jsp> (ελληνικοί αρχαιολογικοί χώροι και μουσεία)

<https://www.latsis-foundation.org/ell/e-library>

Οι τόμοι του εκδοτικού προγράμματος «Ο Κύκλος των Μουσείων», όπως επίσης και οι άλλες εκδόσεις με αντικείμενο τον πολιτισμό, την τέχνη και την ιστορία δεν διατίθενται στο εμπόριο, αλλά διανέμονται δωρεάν σε επιλεγμένους αποδέκτες, μεταξύ των οποίων πανεπιστήμια, βιβλιοθήκες, μουσεία, αρχαιολογικές υπηρεσίες και σχολές, ιδρύματα και άλλους φορείς πολιτισμού και έρευνας στην Ελλάδα και το εξωτερικό.

#### — Ο ΚΥΚΛΟΣ ΤΩΝ ΜΟΥΣΕΙΩΝ

Από το 1997, με τη χρηματοδότηση του Ομίλου Λάτση και του Τραπεζικού Ομίλου Eurobank και εν συνεχεία του Κοινοφελούς Ιδρύματος Ιωάννη Σ. Λάτση, εκδίδεται κάθε χρόνο τόμος αφιερωμένος σε ένα αρχαιολογικό μουσείο της χώρας, με σκοπό τη δημιουργία μιας σειράς λευκωμάτων που, με την επιστημονική εγκυρότητα και την αισθητική τους προσέγγιση, συμβάλλουν στη βαθύτερη γνώση και κατανόηση των επιμέρους σελίδων της ιστορίας του ελληνικού πολιτισμού.



Ελεύθερα  
2020



Προϊστορική Θήρα  
2016



Μυκήνες  
2015



Κεραμεικός  
2014



Αιγές: Η Βασιλική  
Μητρόπολη των  
Μακεδόνων  
2013

http://www.britishmuseum.org/

The British Museum

Visiting  
What's on  
Research  
Learning  
About us

Membership  
Support us  
Blog  
Shop

Search the website

Free, open daily  
10.00–17.30  
Fridays until 20.30

Getting here > Plan your visit > Groups >

Full opening hours >

Exhibitions and events >

English Deutsch Español Français Italiano  
Русский 中文 日本語 한국어

Special exhibitions

Find out what's on, book your tickets in advance or become a Member today.

Find out more >

Now open!  
Celts: art and identity

Until December.  
Drawing in silver and gold

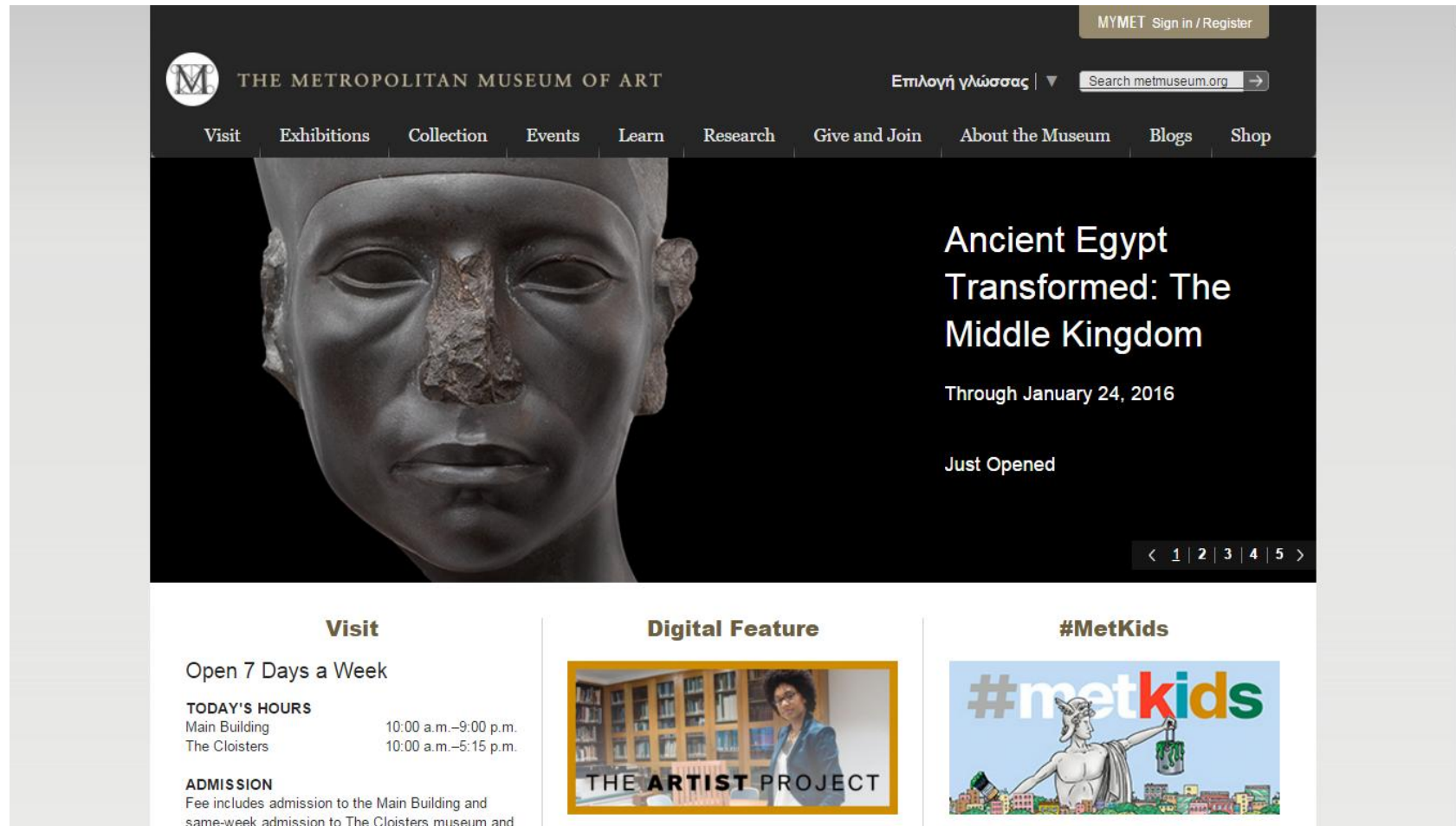
Competition for schools:  
Huge History Lesson

Coming soon...  
Egypt: faith after the pharaohs


http://www.louvre.fr/

The screenshot shows the Louvre Museum's website homepage. At the top, there is a navigation bar with the Louvre logo and several menu items: 'INFORMATIONS PRATIQUES', 'VISITES & ACTIVITÉS', 'EXPOSITIONS & ACTUALITÉS', 'ŒUVRES & PALAIS', 'ARTS & ÉDUCATION', and 'SOUTENEZ LE LOUVRE'. A secondary navigation bar includes 'Accessibilité', 'de 30 ans', 'Familles', 'Enseignants', 'Professionnels & Associations', 'Connexion', 'S'inscrire', and 'Select language'. The main banner features a large image of a classical statue of Hercules and a Star Wars figure of Darth Vader, with a small character in the foreground. The text on the banner reads: 'Exposition MYTHES FONDATEURS D'HERCULE À DARK VADOR Du 17 octobre 2015 au 4 juillet 2016'. Below the banner, there are three smaller images: a classical painting, a smartphone displaying an app interface with 'App Store' and 'Google play' logos, and a classical bust. A vertical sidebar on the right contains icons for search, calendar, play, shopping cart, and a bag icon. A horizontal progress bar at the bottom of the banner shows five steps, with the first step being active.

http://www.metmuseum.org/



MYMET Sign in / Register

 THE METROPOLITAN MUSEUM OF ART

Επιλογή γλώσσας | Search metmuseum.org →

Visit Exhibitions Collection Events Learn Research Give and Join About the Museum Blogs Shop

## Ancient Egypt Transformed: The Middle Kingdom

Through January 24, 2016

Just Opened

< 1 | 2 | 3 | 4 | 5 >

### Visit

Open 7 Days a Week


**TODAY'S HOURS**

Main Building	10:00 a.m.–9:00 p.m.
The Cloisters	10:00 a.m.–5:15 p.m.

**ADMISSION**


Fee includes admission to the Main Building and same-week admission to The Cloisters museum and

### Digital Feature



THE ARTIST PROJECT

### #MetKids



#metkids

http://www.cycladic.gr/

The screenshot displays the website for the Cycladic Museum. The header is blue with the museum's logo and name in Greek: "ΜΟΥΣΕΙΟ ΚΥΚΛΑΔΙΚΗΣ ΤΕΧΝΗΣ" and "ΙΔΡΥΜΑ ΝΙΚΟΛΑΟΥ ΚΑΙ ΝΤΟΛΛΗΣ ΓΟΥΛΑΝΔΡΗ". A search bar and a language selector set to "ENGLISH" are also present. The navigation menu includes: "Το Μουσείο", "Συλλογές", "Εκθέσεις", "Σχολεία", "Δραστηριότητες", "Εκδόσεις", "Φίλοι ΜΚΤ", "Εργαστήρια Σαββικού", "Πληροφορίες", and "Νέα".

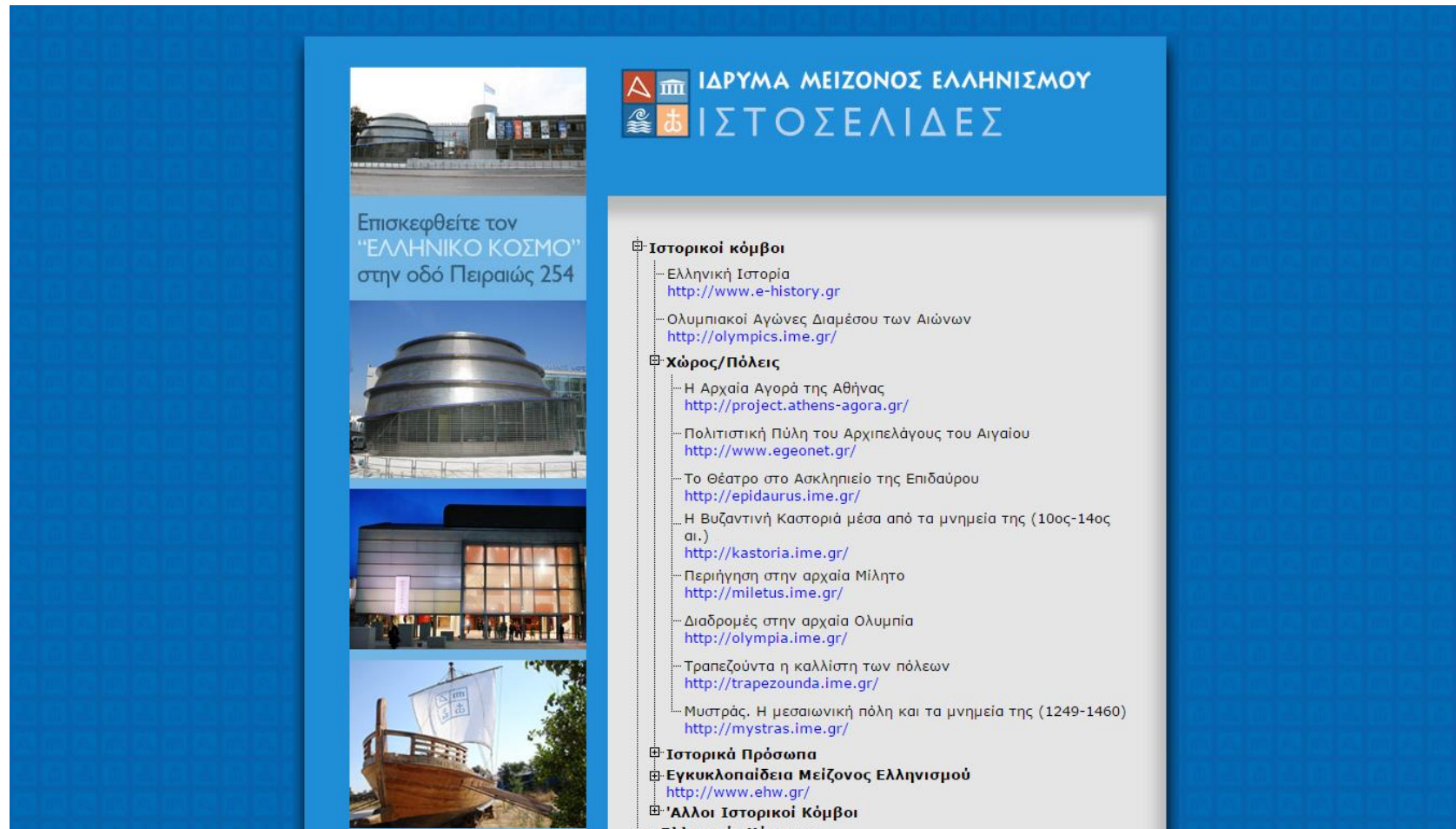
The main content area features a breadcrumb trail: "ΑΡΧΙΚΗ ΣΕΛΙΔΑ > Συλλογές > Αρχαία Ελληνική Τέχνη". The primary heading is "Αρχαία Ελληνική Τέχνη". Below it, a paragraph explains that ancient Greek art is a significant phenomenon in world civilization and has influenced modern Western art. It mentions the collection at the MKT covers the period from the Middle Bronze Age (2nd millennium BC) to the end of the Roman period (4th century AD).

Five category tiles are displayed:

- Επιλεγμένα εκθέματα >**: Shows a golden vase with a relief.
- Γεωγραφία - Ιστορία >**: Shows a map of the Aegean region.
- Θεματικές σελίδες >**: Shows a museum gallery with informational panels.
- Πηγές - Βοηθήματα >**: Shows two book covers: "ΑΡΧΑΙΑ ΕΛΛΗΝΙΚΗ ΤΕΧΝΗ" and "ANCIENT GREEK ART".
- Μόνιμες Εκθέσεις >**: Shows a museum gallery with various artifacts.

On the right side, there is a vertical blue sidebar titled "ΠΩΛΗΤΗΡΙΟ SHOPONLINE". It features a percentage sign icon labeled "Clearance", an image of a silver coin labeled "ΙΑΣΙΣ", and an image of a golden figurine labeled "Κυκλαδική Τέχνη".

<http://web.ime.gr/>



**Επισκεφθείτε τον  
"ΕΛΛΗΝΙΚΟ ΚΟΣΜΟ"  
στην οδό Πειραιώς 254**

**ΙΔΡΥΜΑ ΜΕΙΖΟΝΟΣ ΕΛΛΗΝΙΣΜΟΥ  
ΙΣΤΟΣΕΛΙΔΕΣ**

**Ιστορικοί κόμβοι**

- Ελληνική Ιστορία  
<http://www.e-history.gr>
- Ολυμπιακοί Αγώνες Διαμέσου των Αιώνων  
<http://olympics.ime.gr/>

**Χώρος/Πόλεις**

- Η Αρχαία Αγορά της Αθήνας  
<http://project.athens-agera.gr/>
- Πολιτιστική Πύλη του Αρχιπελάγους του Αιγαίου  
<http://www.egeonet.gr/>
- Το Θέατρο στο Ασκληπιείο της Επιδαύρου  
<http://epidaurus.ime.gr/>
- Η Βυζαντινή Καστοριά μέσα από τα μνημεία της (10ος-14ος αι.)  
<http://kastoria.ime.gr/>
- Περιήγηση στην αρχαία Μίλητο  
<http://miletus.ime.gr/>
- Διαδρομές στην αρχαία Ολυμπία  
<http://olympia.ime.gr/>
- Τραπεζούντα η καλλίστη των πόλεων  
<http://trapezounda.ime.gr/>
- Μυστράς. Η μεσαιωνική πόλη και τα μνημεία της (1249-1460)  
<http://mystras.ime.gr/>

**Ιστορικά Πρόσωπα**


- Εγκυκλοπαίδεια Μείζονος Ελληνισμού  
<http://www.ehw.gr/>

**Άλλοι Ιστορικοί Κόμβοι**

- Ελληνικός Κόσμος



# https://el.wikipedia.org/


  
**ΒΙΚΙΠΑΙΔΕΙΑ**  
Η ελεύθερη εγκυκλοπαίδεια

Κύρια πύλη  
Κατάλογος λημμάτων  
Προβληθέντα λήμματα  
Τρέχοντα γεγονότα  
Τυχαίο λήμμα

Συμμετοχή  
Πύλη Κοινότητας  
Αγορά  
Πρόσφατες αλλαγές  
Βοήθεια  
Επικοινωνία  
Δωρεές

Εργαλεία  
Συνδέσεις προς εδώ  
Σχετικές αλλαγές  
Ειδικές σελίδες  
Σταθερός σύνδεσμος  
Πληροφορίες σελίδας  
Αντικείμενο Wikidata  
Παραπομπή

Εκτύπωση/εξαγωγή  
Δημιουργία βιβλίου  
Κατέβασμα ως PDF  
Έκδοση εκτύπωσης

Άλλες γλώσσες   
Čeština  
Deutsch  
English  
Suomi

Λήμμα

## Κλασική αρχαιολογία

Από τη Βικιπαίδεια, την ελεύθερη εγκυκλοπαίδεια

Η **κλασική αρχαιολογία**, διακριτός κλάδος της *αρχαιολογίας*, εστιάζεται στη μελέτη των *υλικών υπολειμμάτων* των πολιτισμών της αρχαίας Ελλάδας και της Ρώμης. Στην ευρύτερη έννοιά της η κλασική αρχαιολογία αντλεί υλικό από ένα ευρύτερο χρονικό πλαίσιο, δηλαδή την περίοδο από την άνοδο του Μινωικού, Μυκηναϊκού και Κυκλαδικού πολιτισμού κατά τη δεύτερη 2η χιλιετία Π.Κ.Ε. έως τον εκχριστιανισμό της Ελλάδας. Για τον ρωμαϊκό πολιτισμό, αρχίζει με την ίδρυση της πόλης της Ρώμης και συνεχίζεται έως την κατάρρευση της ρωμαϊκής αυτοκρατορίας. Μερικοί από τους άλλους ιταλικούς πολιτισμούς, όπως οι Ετρούσκοι, συμπεριλαμβάνονται σήμερα στην κλασική αρχαιολογία σε αρκετά προεγράμματα σπουδών και έρευνας. Η γεωγραφική εστίαση της κλασικής αρχαιολογίας είναι η Μεσόγειος και εκείνες οι επικράτειες της δυτικής Ευρώπης που ήταν τμήματα της ρωμαϊκής αυτοκρατορίας. Στην αυστηρή έννοιά της η κλασική αρχαιολογία σχετίζεται με τη μελέτη των υλικών καταλοίπων του ελληνορωμαϊκού πολιτισμού, (Πλάντζος, 2002, 163)

**Πίνακας περιεχομένων** [Απόκρυψη]

- 1 Ιστορία
- 2 Έρευνα
- 3 Θεωρήσεις
- 4 Βιβλιογραφία

### Ιστορία [ Επεξεργασία | επεξεργασία κώδικα ]

Οι αιτίες που γέννησαν την κλασική αρχαιολογία ως *επιστήμη* κρύβονται στην *Αναγέννηση* και την αναζωπύρωση του ενδιαφέροντος για τον ελληνικό και ρωμαϊκό κόσμο. Οι ανθρωπιστές, ειδικά στην Ιταλία, άρχισαν συλλογές κλασικών έργων τέχνης και ξεκίνησαν οι ανασκαφές σε κλασικές αρχαιολογικές θέσεις. Ωστόσο, αυτή η πρώτη αρχαιολογία συνδέθηκε ιδιαίτερα με τη μελέτη των γραπτών κειμένων. Η συλλογή των αντικειμένων τέχνης, αρχικά από άτομα και αργότερα από μουσεία, και η έμφαση στη χρησιμοποίηση της αρχαιολογίας για την ερμηνεία ελλήνων και λατίνων συγγραφέων έπαιξαν σημαντικό ρόλο στη διαμόρφωση της κλασικής αρχαιολογίας από τότε, (Μανακίδου, 2002, 20)

Αυτό είχε ως αποτέλεσμα να επικεντρωθεί η έρευνα στην ανασκαφή περιοχών σημαντικών για τα λογοτεχνικά και ιστορικά τους συμφραζόμενα. Οι συστηματικές ανασκαφές στους *Δελφούς*, την *Ολυμπία*, και την αθηναϊκή αγορά απεικονίζουν αυτήν την εστίαση. Οι πρώτες ανασκαφές σε θέσεις όπως η *Αλικαρνασσός* και η *Πέργαμος* στόχευαν κυρίως στη συλλογή κλασικών έργων τέχνης, ειδικά γλυπτών, που θα μπορούσαν να σταλούν στα ευρωπαϊκά μουσεία. Με τη διαμόρφωση νόμων προστασίας της πολιτισμικής κληρονομιάς ενόψει στην εξουσία, τα μουσεία σταδιακά έμαθαν να ενδιαφέρονται για την κορυφαία ανασκαφική και αρχαιολογική έρευνα, όπως προέκυψε στους αρχαιολογικούς χώρους.



Κράνος του Μιλτιάδη. Ένα από τα αρχαιολογικά ευρήματα στην αρχαία Ολυμπία από τον καιρό της κλασικής εποχής.