

[ΙΑ11] ΚΛΑΣΙΚΗ ΑΡΧΑΙΟΛΟΓΙΑ Α΄
Αρχαιολογία των γεωμετρικών και
αρχαϊκών χρόνων (1100 - 480 π.Χ.).

Καθ. Δημήτρης Πλάντζος

Πρώιμοι και Γεωμετρικοί χρόνοι (1100-700 π.Χ.)

(συνέχεια)

Οι περίοδοι της αρχαίας ελληνικής τέχνης:

- Εποχή του Χαλκού (3200-1100 π.Χ.)
- Υπομυκηναϊκή εποχή (1100-1050 π.Χ.)
- Πρωτογεωμετρική εποχή (1050-900 π.Χ.)
- Γεωμετρική εποχή (900-700 π.Χ.)
- Αρχαϊκή εποχή (700-480 π.Χ.)
- Κλασική εποχή (480-336 π.Χ.)
- Ελληνιστική εποχή (336-31 π.Χ.)

Πρώιμη Εποχή του Σιδήρου (1100-700 π.Χ.):

- Εποχή του Χαλκού (3200-1100 π.Χ.)
- Υπομυκηναϊκή εποχή (1100-1050 π.Χ.)
- Πρωτογεωμετρική εποχή (1050-900 π.Χ.)
- Γεωμετρική εποχή (900-700 π.Χ.)
- Αρχαϊκή εποχή (700-480 π.Χ.)
- Κλασική εποχή (480-336 π.Χ.)
- Ελληνιστική εποχή (336-31 π.Χ.)



ARCHAEOLOGICAL SITES OF GREECE



Η «κάθοδος των Δωριέων»

- «Δωριείς»: ελληνόφωνα φύλα που μέχρι το 1100 π.Χ. περ. ζούσαν στις ορεινές περιοχές της Πίνδου, στην Ήπειρο και τη Θεσσαλία.
- περιγραφές Ελλήνων ιστορικών και μυθογράφων, σχετικά με την επιστροφή των «Ηρακλειδών» στις πατρογονικές τους εστίες στην Πελοπόννησο.
- Σύμφωνα με τις αρχαιολογικές ενδείξεις, η έλευση των Δωριέων συμβαίνει αρκετά αργότερα, γύρω στο 1000 π.Χ., όταν οι πολιτικές και πολιτισμικές αλλαγές που τους αποδίδονται είχαν πλέον συντελεστεί με άλλα αίτια.
- Επιπλέον, η εισαγωγή του σιδήρου στον ελλαδικό χώρο δεν φαίνεται να έγινε από τον βορρά, αλλά από την Εγγύς Ανατολή – ενδεχομένως μέσω Κύπρου – και το πιθανότερο είναι από τόσο το νέο μέταλλο όσο και η κατεργασία του διαδόθηκαν βορειότερα με την συμβολή της Ελλάδας.

Ταφικά έθιμα

- Γύρω στα 1100 π.Χ. γενικεύεται η καύση των νεκρών στην Ελλάδα, σε αντίθεση με τον ενταφιασμό που επικρατούσε έως τότε.
- Ο ενταφιασμός δεν εγκαταλείπεται, αλλά χρησιμοποιείται παράλληλα με την καύση και κατά την Πρώιμη Εποχή του Σιδήρου αλλά και έως το τέλος της αρχαιότητας
- Η επιλογή αφορούσε κοινωνικά ή οικονομικά κριτήρια, αλλά και την οικογενειακή παράδοση
- Κατά την Πρωτογεωμετρική περίοδο γενικεύεται η χρήση του *λακκοειδούς* τάφου που απαντά και στην Εποχή του Χαλκού
- Απλός επιμήκης λάκκος σκαμμένος στο χώμα ή τον φυσικό βράχο.
- Σε περιπτώσεις καύσης, το *τεφροδόχο* αγγείο εναποτίθεται σε υποδοχή ειδικά σκαμμένη στο δάπεδο του τάφου



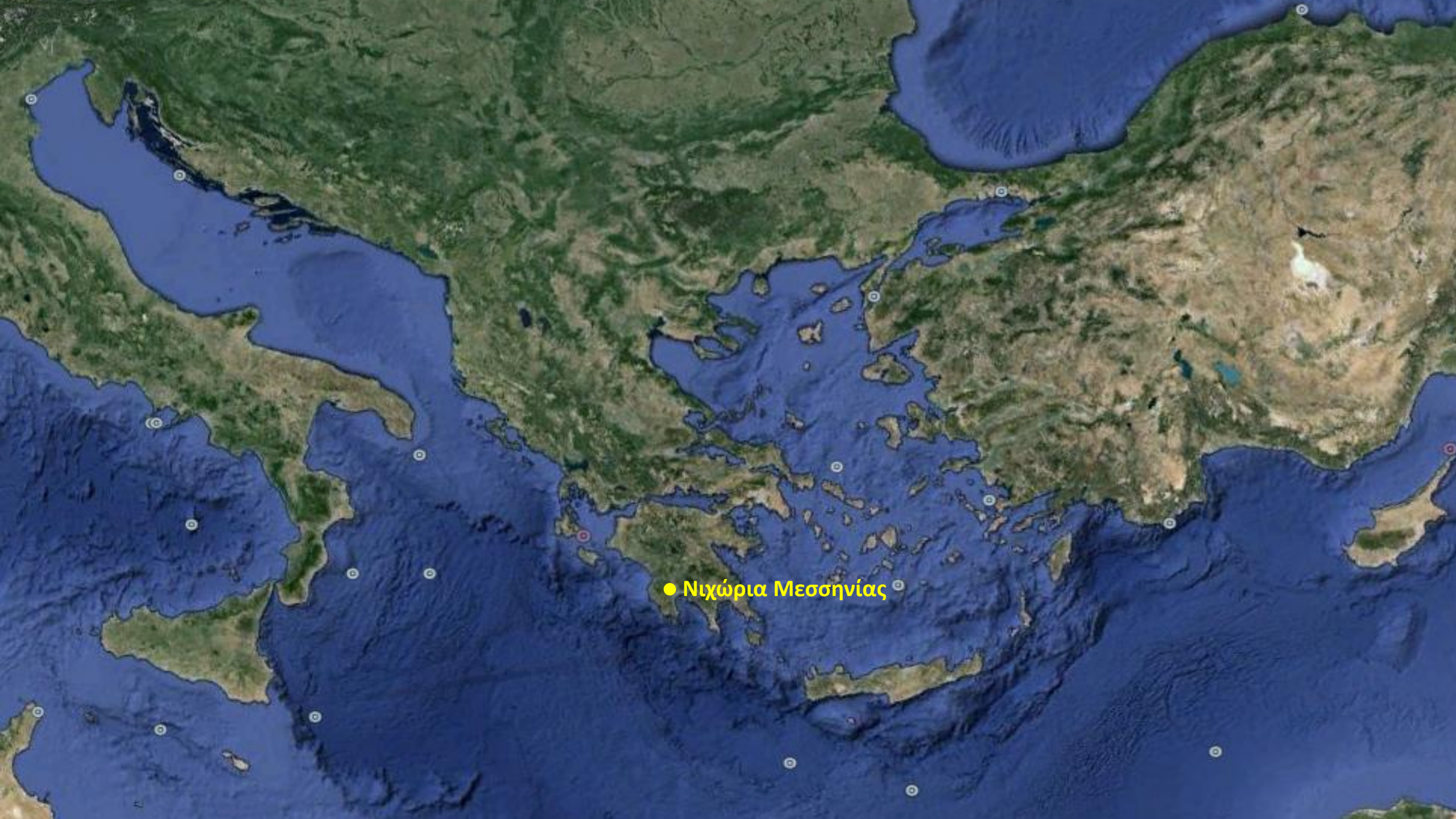
Ταφικά έθιμα

- Οι ταφές καύσης διακρίνονται σε *πρωτογενείς*, όταν η καύση του νεκρού γίνεται στο ίδιο σημείο όπου αμέσως μετά σκάβεται ο τάφος του, και σε *δευτερογενείς*, όταν τα υπολείμματα του νεκρού και τα κτερίσματα μεταφέρονται σε άλλο σημείο όπου σκάβεται ο τάφος χωριστά από τον χώρο όπου έγινε η καύση του σώματος.

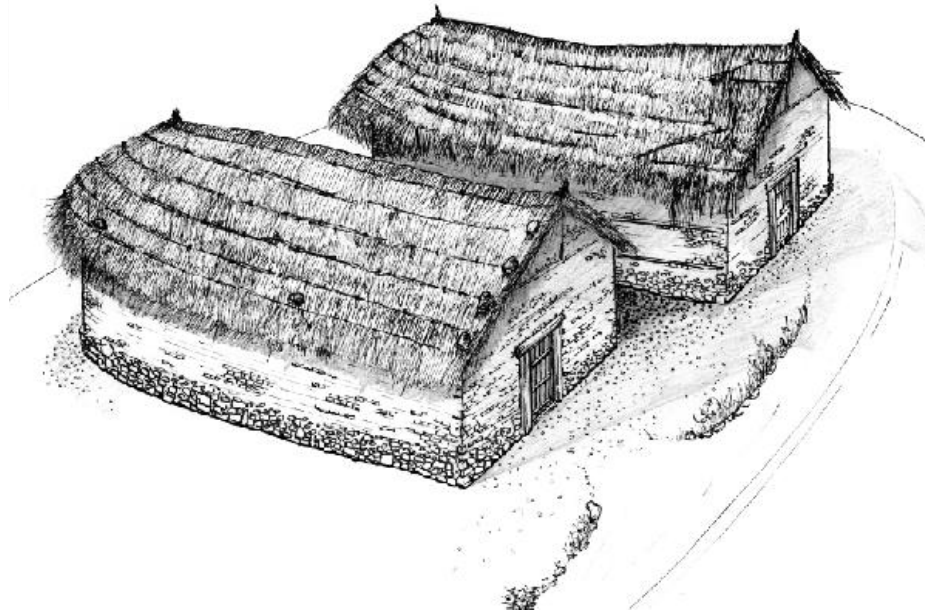
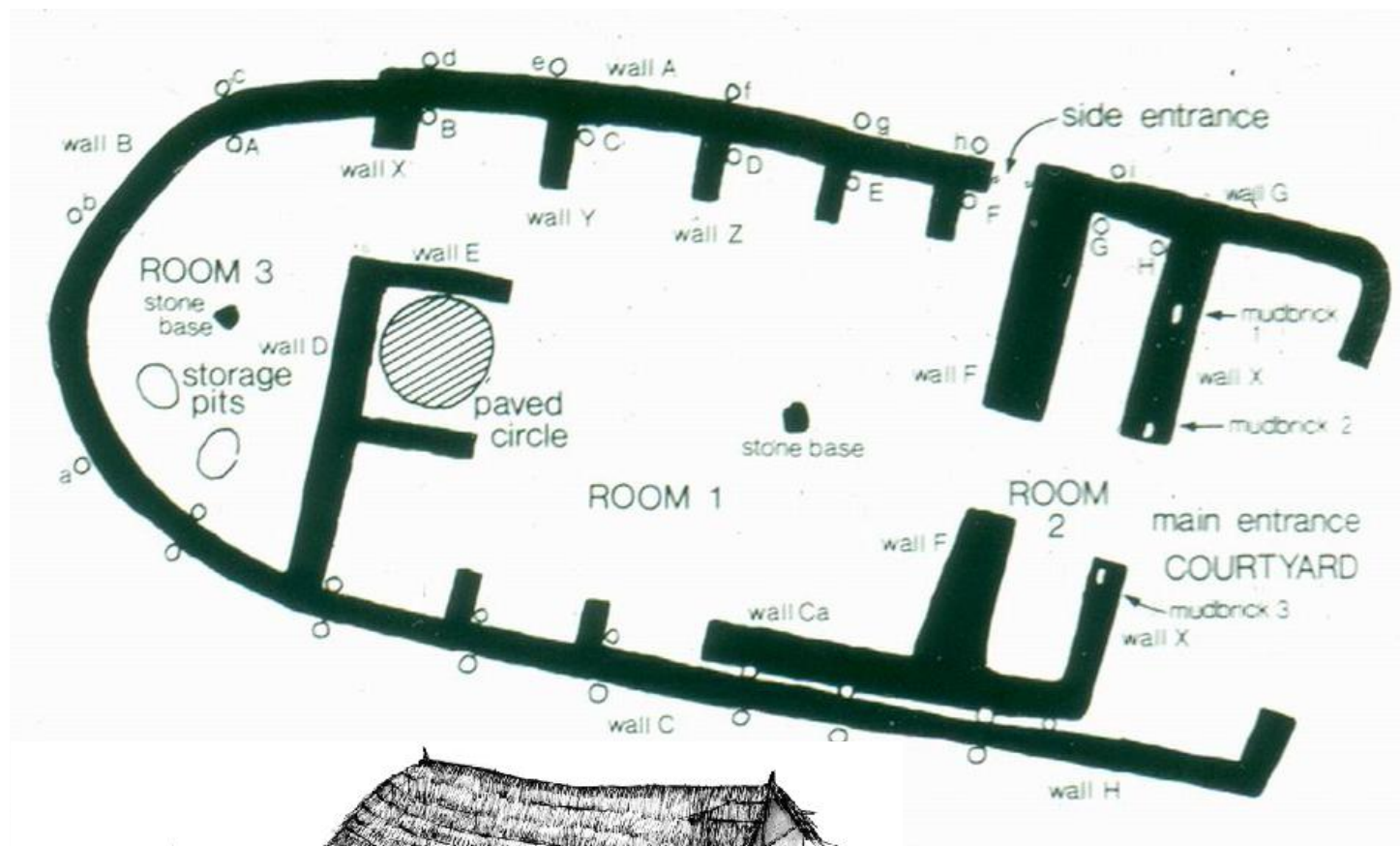


Πρωτογεωμετρική κατοίκηση

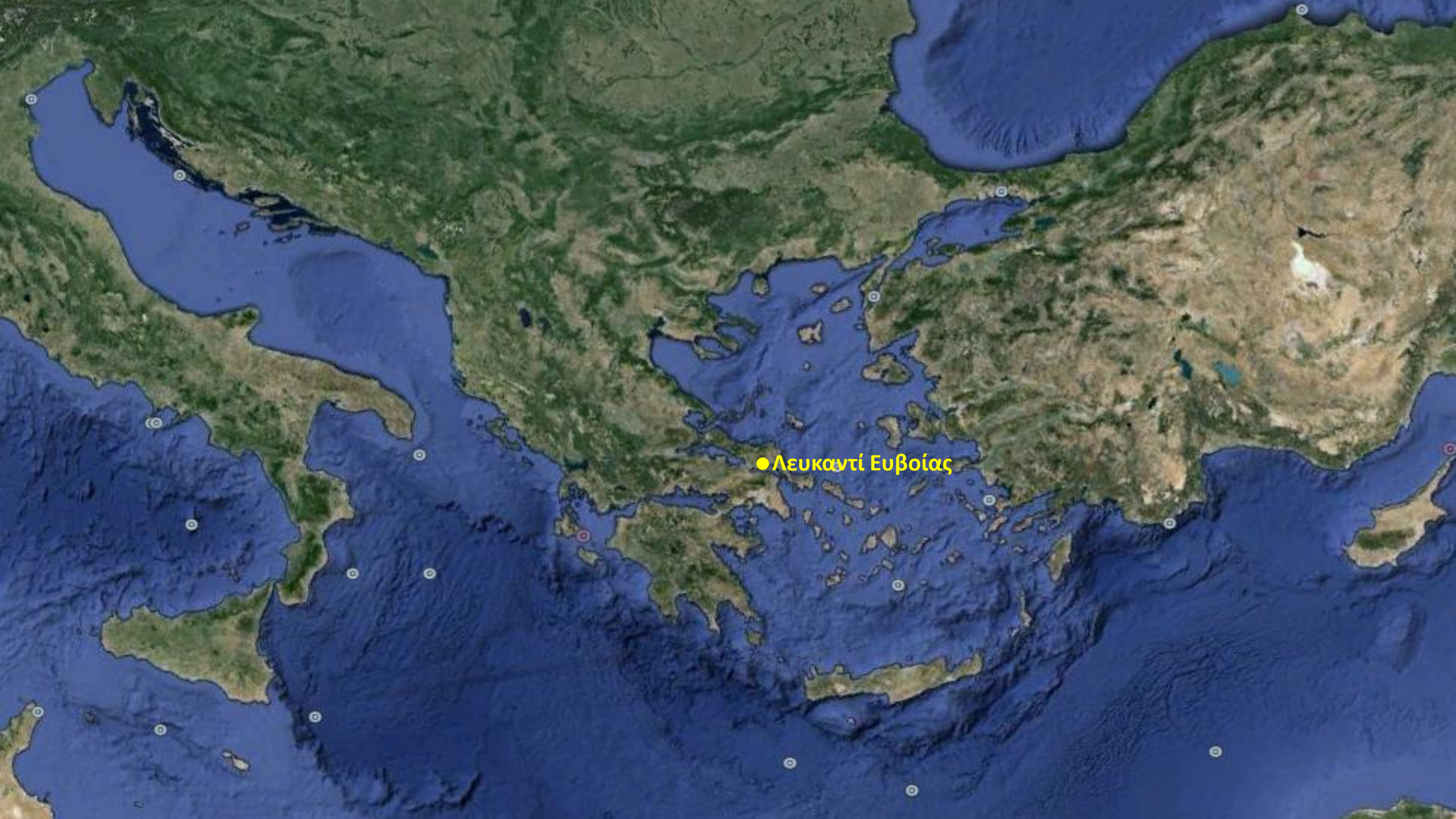
- Σταδιακή εγκατάσταση ελληνικών φύλων (1000-950 π.Χ.)
- «Πρώτος αποικισμός» = εγκατάσταση ιωνικών φύλων στη Μ. Ασία
- Μικροί, εσωστρεφείς οικισμοί
- Αψιδωτά κτίρια



● Νιχώρια Μεσσηνίας



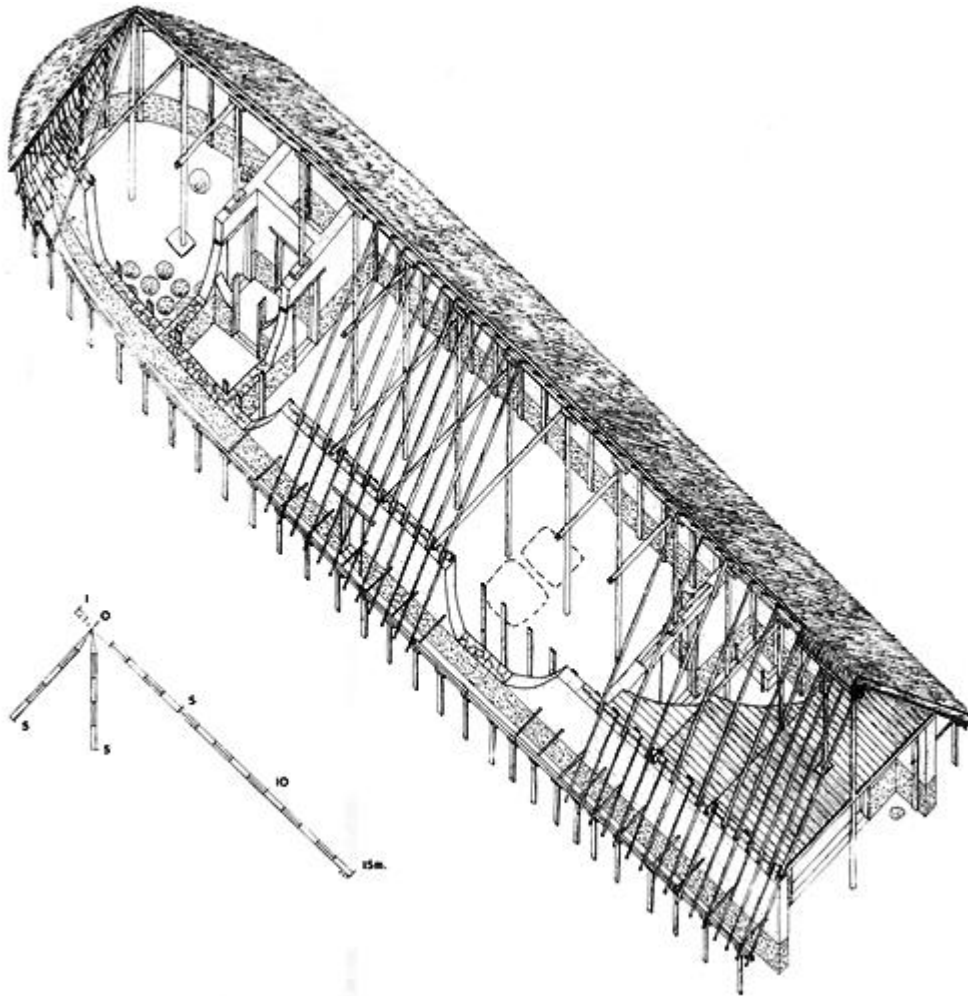
Νιχώρια Μεσσηνίας. 10^{ος} αι. π.Χ.



● Λευκαντί Ευβοίας

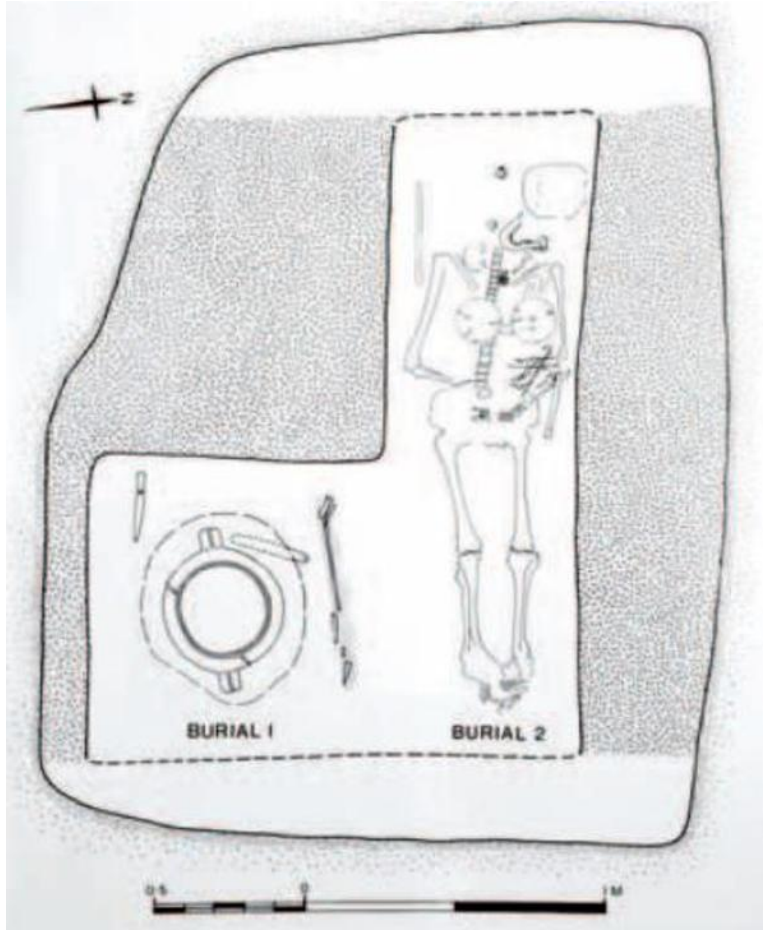
«Ηρώον»,
Λευκαντί Ευβοίας:

Μνημειακό κτίριο, 47 x
10 μ., που περιείχε
πλούσιες ταφές ενός
πολεμιστή, μιας
γυναίκας και αλόγων.
Γύρω στο 1000 π.Χ.





Το ύφασμα του «άρχοντα» από το
Λευκαντί



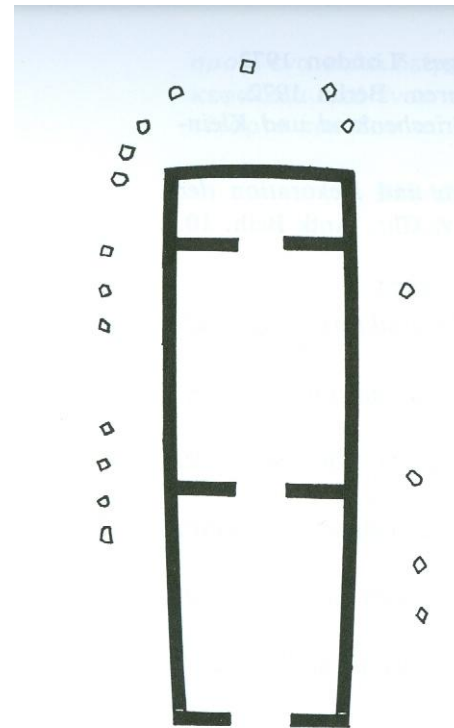


1760-1700 π.Χ.

«Μέγαρα»:

Επιμήκη, ορθογώνια οικοδομήματα με είσοδο στη μια στενή πλευρά.

Τα κτίρια δεν έχουν μνημειακό χαρακτήρα, κατασκευάζονται από ευτελή υλικά. Σε κάποιες περιπτώσεις περιβάλλονται από κιονοστοιχία («πτερό»)



1. Κάτοψη μεγάρου Β στο Θέρμο Αιτωλίας. 10ος ή 8ος αι. π.Χ.

«Μέγαρο Β» στο Θέρμο Αιτωλίας (κάτοψη). 10^{ος} / 8^{ος} αι. π.Χ.

«Μέγαρα»:

Επιμήκη, ορθογώνια οικοδομήματα με είσοδο στη μια στενή πλευρά.

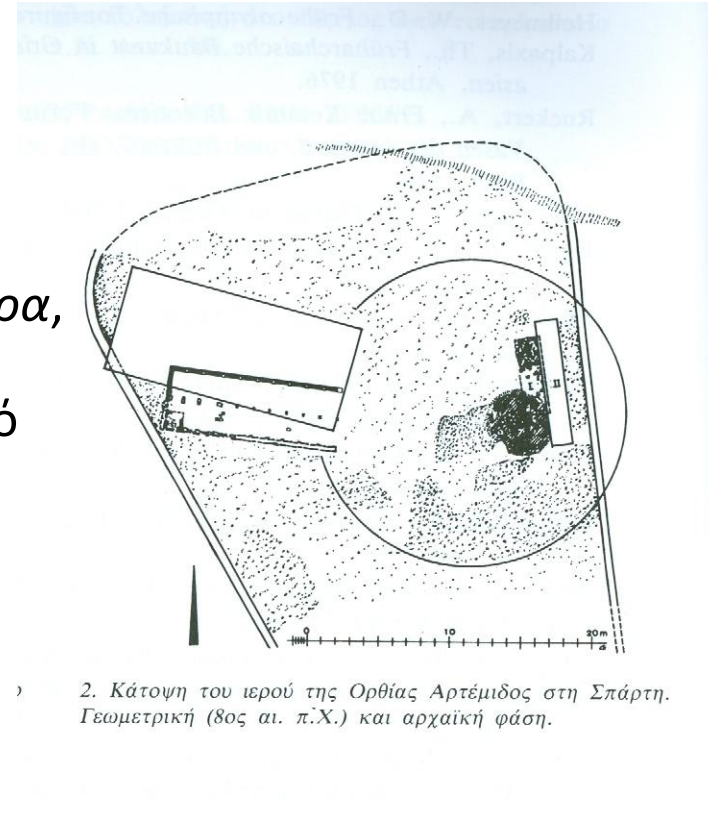
Τα κτίρια δεν έχουν μνημειακό χαρακτήρα, κατασκευάζονται από ευτελή υλικά. Σε κάποιες περιπτώσεις περιβάλλονται από κιονοστοιχία («πτερό»)



Θέρμο Αιτωλίας: ΥΕ οικισμός, «Μέγαρο Β' », Αρχαϊκός Ναός Θερμίου ΑΠόλλωνος

Επιμήκη, ορθογώνια οικοδομήματα με είσοδο στη μια στενή πλευρά.

Τα κτίρια δεν έχουν μνημειακό χαρακτήρα, κατασκευάζονται από ευτελή υλικά. Σε κάποιες περιπτώσεις περιβάλλονται από κιονοστοιχία («πτερό»)

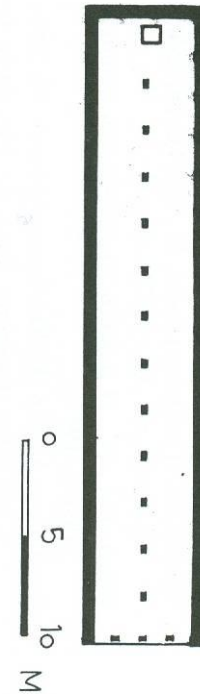


2. Κάτοψη του ιερού της Ορθίας Αρτέμιδος στη Σπάρτη. Γεωμετρική (8ος αι. π.Χ.) και αρχαϊκή φάση.

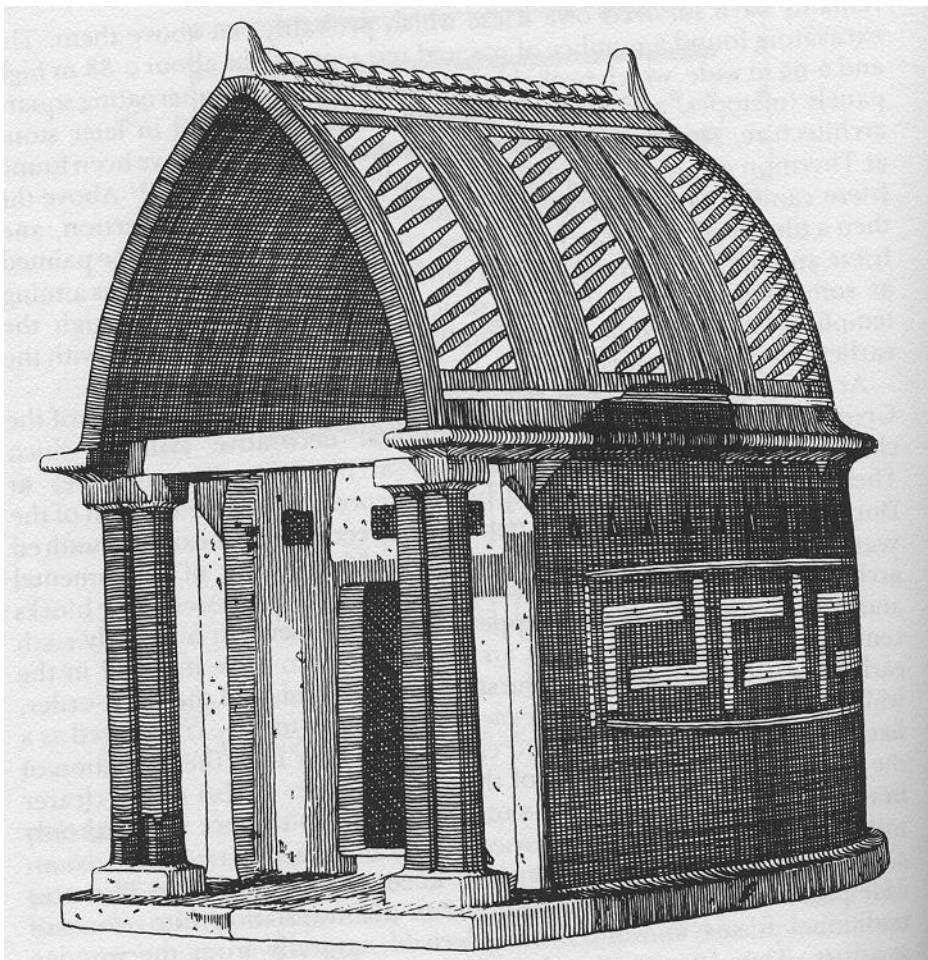
Σπάρτη, Ιερό Ορθίας Αρτέμιδος (κάτοψη). 8^{ος} αι. π.Χ.

Επιμήκη, ορθογώνια οικοδομήματα με είσοδο στη μια στενή πλευρά.

Τα κτίρια δεν έχουν μνημειακό χαρακτήρα, κατασκευάζονται από ευτελή υλικά. Σε κάποιες περιπτώσεις περιβάλλονται από κιονοστοιχία («πτερό»)



Σάμος. Ηραίο (κάτοψη). 8^{ος} αι. π.Χ.



Πήλινο ομοίωμα ναού από την Περαχώρα. 8^{ος}
αι. π.Χ.



Πήλινο ομοίωμα ναού από το Άργος.
8^{ος} αι. π.Χ.

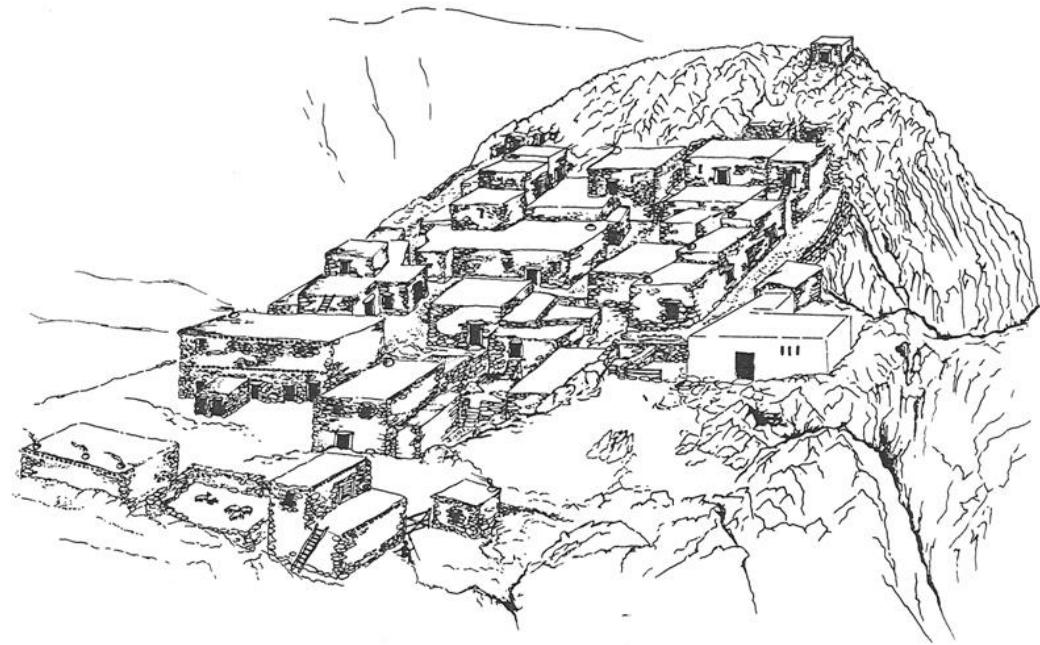
Δημιουργία αστικών
οικισμών:

Καρφί Λασιθίου (10^{ος}-9^{ος} αι.
π.Χ.): επιβίωση μινωικών
στοιχείων. Οχυρή,
προστατευμένη θέση,
μονόροφα, ορθογώνια
σπίτια, απουσία
πολεοδομικής μέριμνας,
«διοικητικό κέντρο», ιερό.



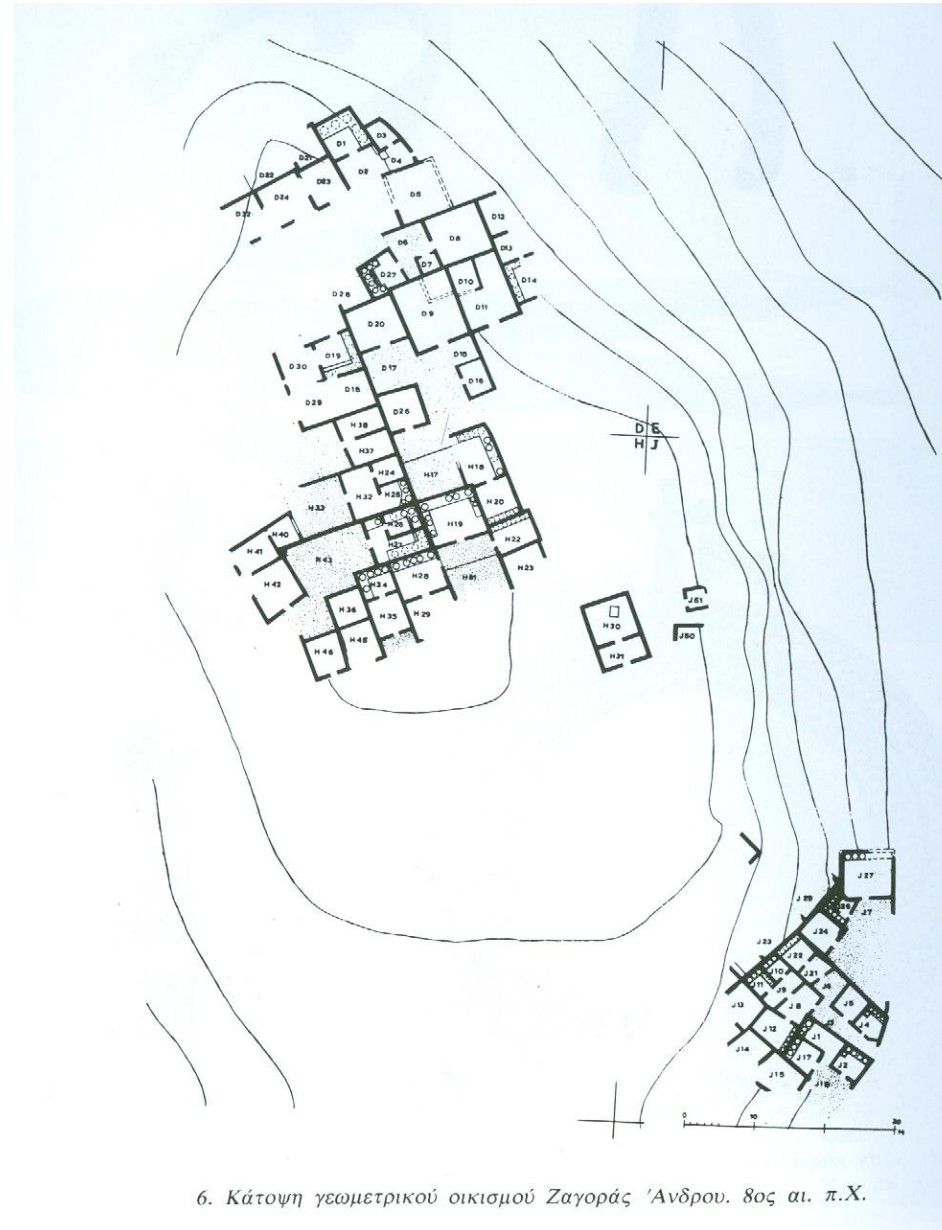
Δημιουργία αστικών
οικισμών:

Καρφί Λασιθίου (10^{ος}-9^{ος} αι.
π.Χ.): επιβίωση μινωικών
στοιχείων. Οχυρή,
προστατευμένη θέση,
μονόροφα, ορθογώνια
σπίτια, απουσία
πολεοδομικής μέριμνας,
«διοικητικό κέντρο», ιερό.



Δημιουργία αστικών οικισμών:

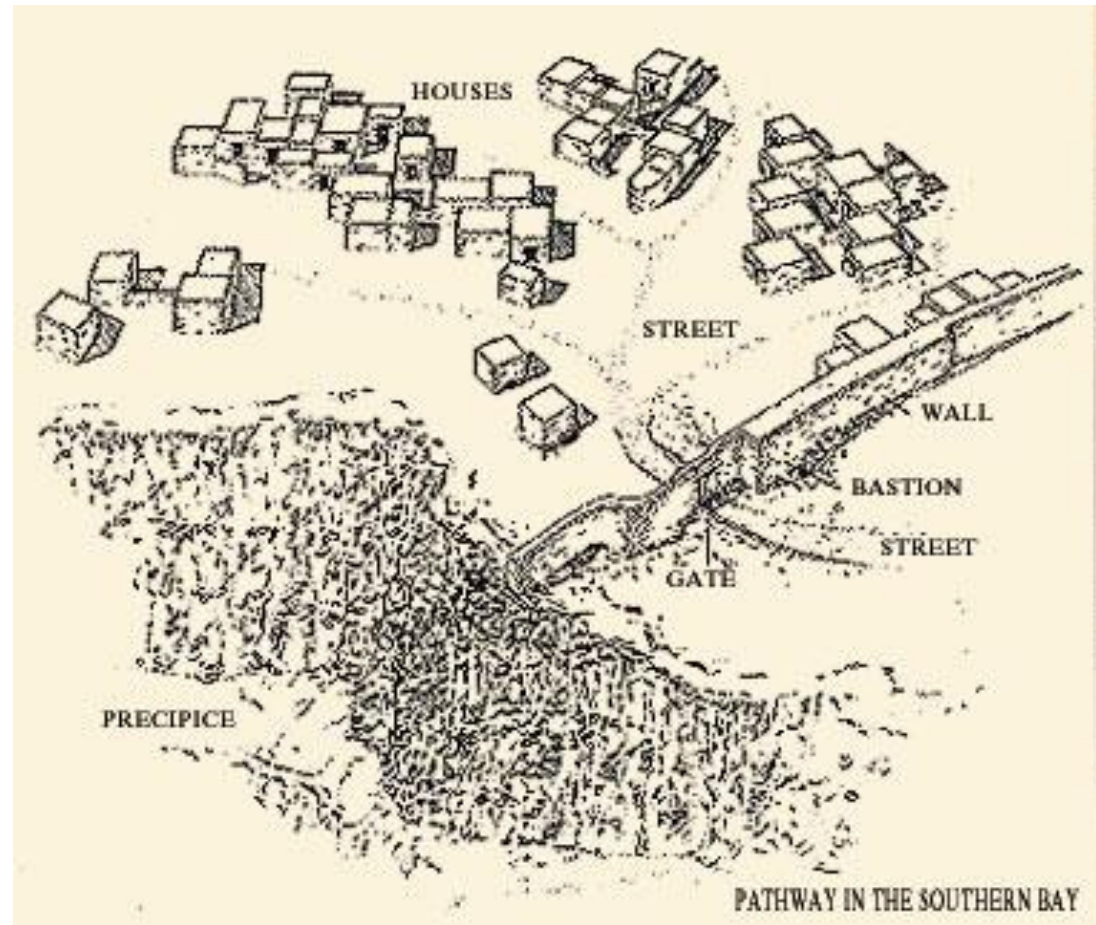
Ζαγορά Άνδρου (8^{ος} αι. π.Χ.): οικίες η μια δίπλα στην άλλη, ορθογώνιου σχήματος, σχετική ρυμοτομία. Βιοτεχνικά εργαστήρια εντός του οικισμού.



6. Κάτοψη γεωμετρικού οικισμού Ζαγοράς Άνδρου, 8ος αι. π.Χ.

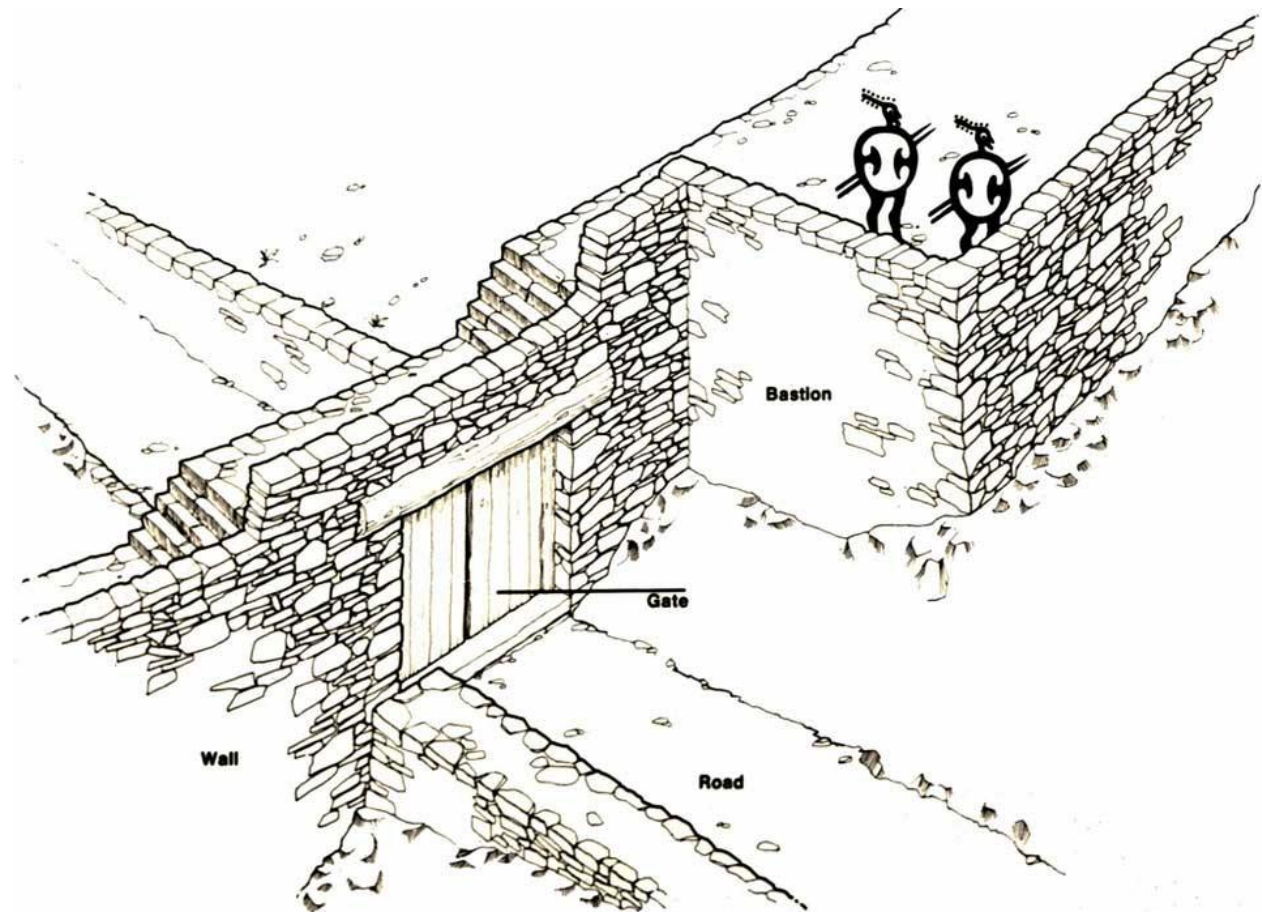
Δημιουργία αστικών οικισμών:

Ζαγορά Άνδρου (8^{ος} αι. π.Χ.): οικίες η μια δίπλα στην άλλη, ορθογώνιου σχήματος, σχετική ρυμοτομία. Βιοτεχνικά εργαστήρια εντός του οικισμού.



Δημιουργία αστικών
οικισμών:

Ζαγορά Άνδρου: τείχος.



Πρώιμη Εποχή του Σιδήρου (1100-700 π.Χ.):

- Εποχή του Χαλκού (3200-1100 π.Χ.)
- Υπομυκηναϊκή εποχή (1100-1050 π.Χ.)
- Πρωτογεωμετρική εποχή (1050-900 π.Χ.)
- Γεωμετρική εποχή (900-700 π.Χ.)
- Αρχαϊκή εποχή (700-480 π.Χ.)
- Κλασική εποχή (480-336 π.Χ.)
- Ελληνιστική εποχή (336-31 π.Χ.)

Πρώιμη Εποχή του Σιδήρου (1100-700 π.Χ.):

- Εποχή του Χαλκού (3200-1100 π.Χ.)
- Υπομυκηναϊκή εποχή (1100-1050 π.Χ.)
- Πρωτογεωμετρική εποχή (1050-900 π.Χ.)
- **Γεωμετρική εποχή (900-700 π.Χ.)**
- Αρχαϊκή εποχή (700-480 π.Χ.)
- Κλασική εποχή (480-336 π.Χ.)
- Ελληνιστική εποχή (336-31 π.Χ.)

Κατά τη Γεωμετρική περίοδο:

- Δημιουργούνται νέα οικιστικά κέντρα ως αποτέλεσμα των μετακινήσεων πληθυσμών κατά την προηγούμενη περίοδο
- Εμφανίζονται νέοι πολιτειακοί θεσμοί (βασιλεύς, συμβούλιο γερόντων, συνέλευση πολεμιστών)
- Η οικονομία παραμένει κυρίως αγροτική, με αυτάρκη, κλειστό χαρακτήρα

...Συνέχεια:

Κατά τη Γεωμετρική περίοδο:

- Παγιώνεται η κοινωνική διαστρωμάτωση σε τάξεις: γαιοκτήμονες, αγρότες, άκληροι («θήτες»), δούλοι
- Παρατηρείται ανάπτυξη της οικοτεχνίας (ενδύματα, σκεύη, εργαλεία, έπιπλα)...
- ... καθώς και ανάπτυξη της κεραμικής (ταχύτερος κεραμικός τροχός, νέες διακοσμητικές τεχνικές)

Γεωμετρική εποχή:

- Πρώιμη Γεωμετρική (900-850 π.Χ.)
- Μέση Γεωμετρική (850-760 π.Χ.)
- Ύστερη Γεωμετρική I (760-735 π.Χ.)
[«Όριμη Γεωμετρική Εποχή»]
- Ύστερη Γεωμετρική II (735-700 π.Χ.)

Κεραμική: Γεωμετρικός Ρυθμός (900-700 π.Χ.)

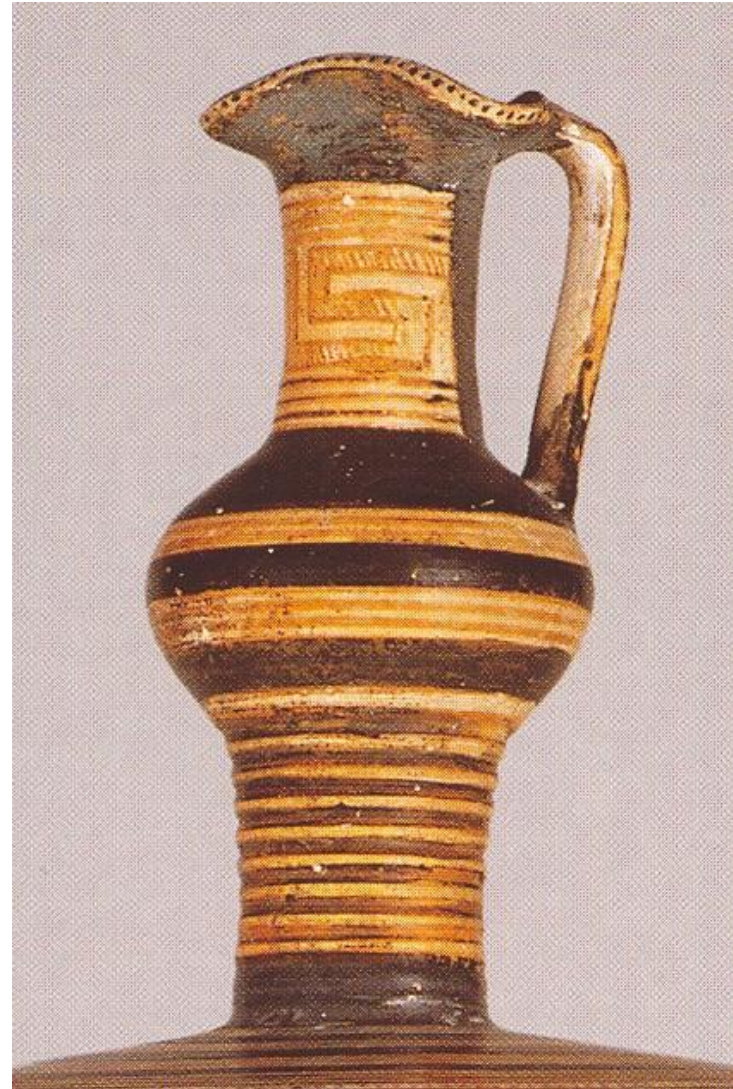
- Πλήθος γεωμετρικών θεμάτων: μαίανδροι, ρόδακες, σβάστικες, αβακωτά και τριγωνικά κοσμήματα, σταυροί, κύκλοι κλπ.
- Σταδιακή εμφάνιση εικονιστικών παραστάσεων
- Επικρατεί η σκιαγραφία
- Γεωμετρικό κτίσιμο
- Ισορροπημένη άρθρωση
- Τεχνική αρτιότητα



Αττική Γεωμετρική πυξίδα. 800-760 π.Χ.

Κεραμική: Γεωμετρικός Ρυθμός (900-700 π.Χ.)

- Πλήθος γεωμετρικών θεμάτων: μαίανδροι, ρόδακες, σβάστικες, αβακωτά και τριγωνικά κοσμήματα, σταυροί, κύκλοι κλπ.
- Σταδιακή εμφάνιση εικονιστικών παραστάσεων
- Επικρατεί η σκιαγραφία
- Γεωμετρικό κτίσιμο
- Ισορροπημένη άρθρωση
- Τεχνική αρτιότητα



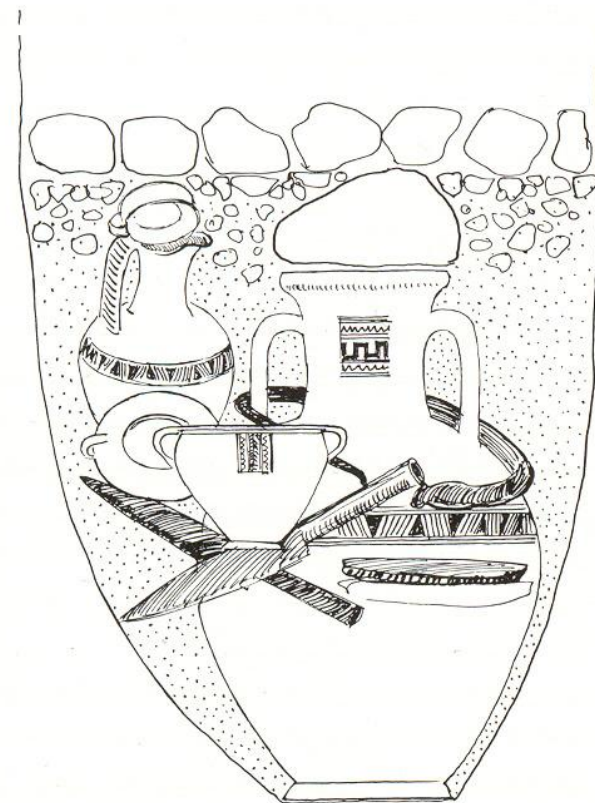
Αττικά αγγεία:

- ΠΓ (900-850 π.Χ.)
 - Μελανό χρώμα
 - Περιορισμένη διακόσμηση
 - Γραμμικά κυρίως θέματα



Αττικά αγγεία:

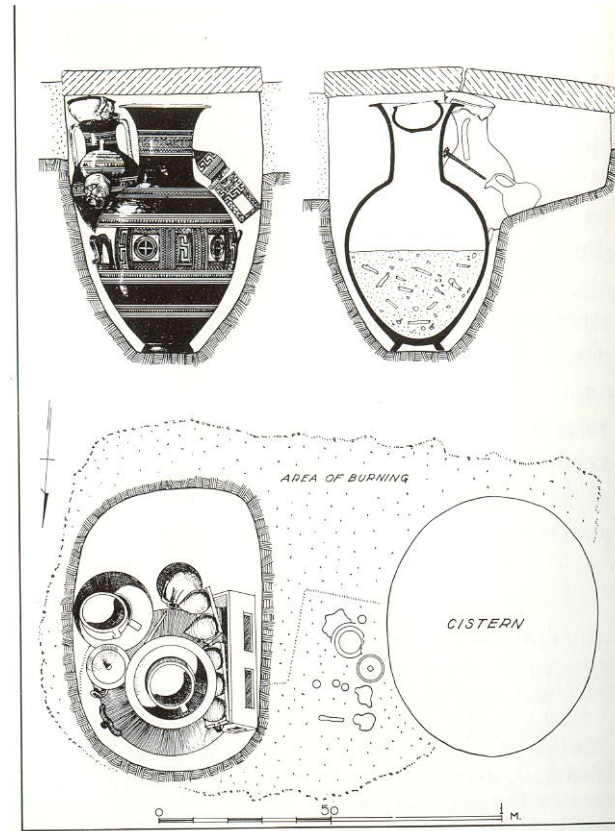
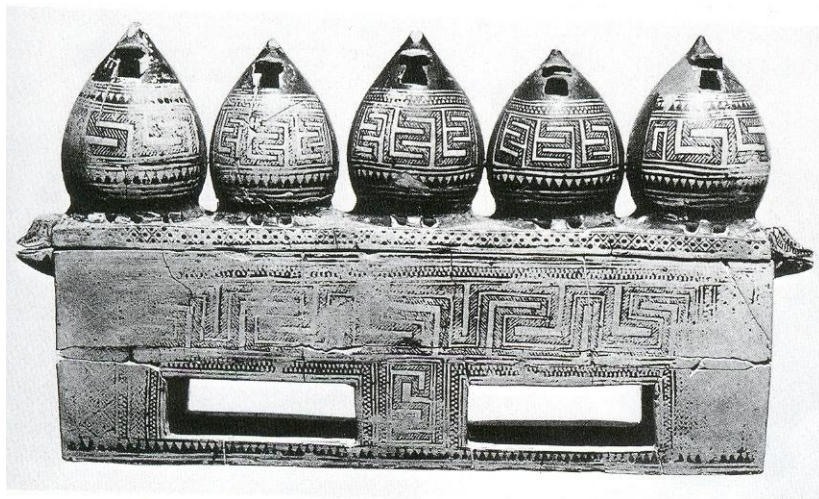
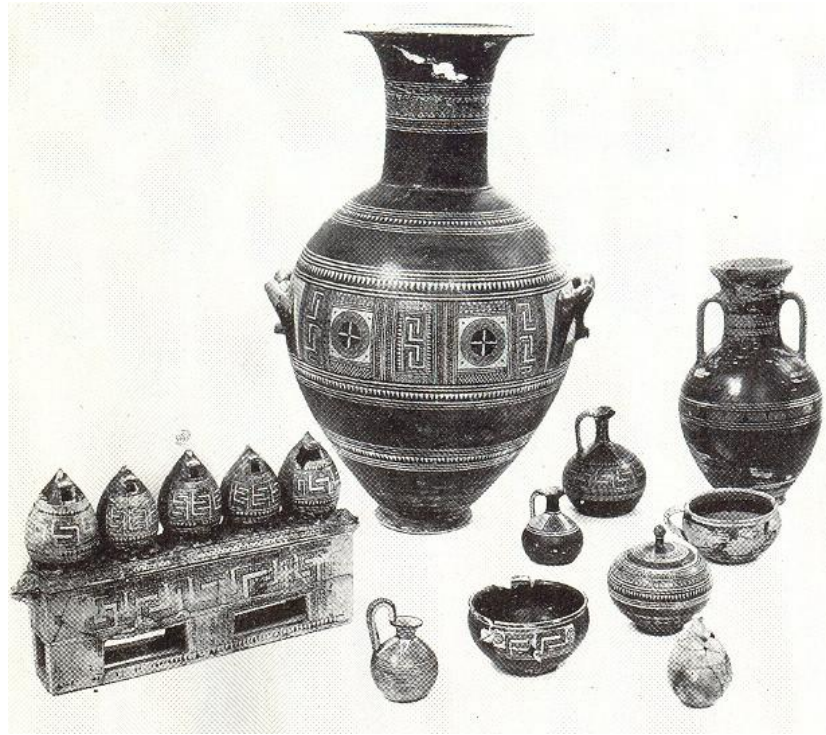
- ΠΓ (900-850 π.Χ.)
 - Μελανό χρώμα
 - Περιορισμένη διακόσμηση
 - Γραμμικά κυρίως θέματα



Αττικά αγγεία:

- ΜΓ (850-760 π.Χ.)
 - Αύξηση διακόσμησης
 - Ομόκεντροι κύκλοι
 - Μορφές ανθρώπων ή ζώων

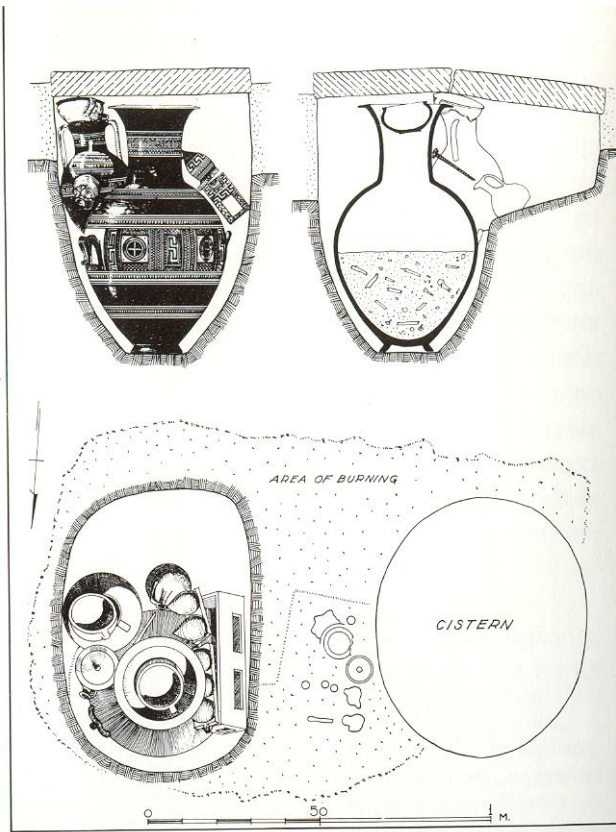




Γεωμετρική ταφή στην Αγορά της Αθήνας. π. 850 π.Χ.

Άρειος Πάγος





Χρυσά ενώτια. π. 850 π.Χ.



Αττικά αγγεία:

- ΥΓ (760-700 π.Χ.)
 - Μνημειακό σχήμα / μέγεθος
 - Αύξηση διακόσμησης
 - Εικονιστικές σκηνές



Αττικά αγγεία:

- ΥΓ (760-700 π.Χ.)
 - Μνημειακό σχήμα / μέγεθος
 - Αύξηση διακόσμησης
 - Εικονιστικές σκηνές



Γεωμετρικές πυξίδες:



Γεωμετρικές πυξίδες:



<http://www.latsis-foundation.org/ell/ekpaidefsi-epistimi-politismos/politismos/o-kyklos-ton-mouseion>



ΜΥΚΗΝΕΣ

Συγγραφέας : Αλκησitis Παπαδημητρίου
Έτος Έκδοσης : 2015
©Copyright : Κοινοφελές Ίδρυμα Ιωάννη Σ. Λάτση, 2015
ISBN : 978-960-984364-9-4
Εκδόσεις : Κοινοφελές Ίδρυμα Ιωάννη Σ. Λάτση
Αριθμός σελίδων : 328



ΚΕΡΑΜΕΙΚΟΣ

Συγγραφέας : Ελένη Σ. Μπάνου - Λεωνίδας Κ. Μπουρνιάς
Έτος Έκδοσης : 2014
©Copyright : Κοινοφελές Ίδρυμα Ιωάννη Σ. Λάτση, 2014
ISBN : 978-960-98364-7-0
Εκδόσεις : ΟΛΚΟΣ
Αριθμός σελίδων : 336



ΑΙΓΕΣ: Η ΒΑΣΙΛΙΚΗ ΜΗΤΡΟΠΟΛΗ ΤΩΝ ΜΑΚΕΔΟΝΩΝ

Συγγραφέας : Αγγελική Κοτταρίδη
Έτος Έκδοσης : 2013
©Copyright : Κοινοφελές Ίδρυμα Ιωάννη Σ. Λάτση
ISBN : 978-960-98364-5-6
Εκδόσεις : Κοινοφελές Ίδρυμα Ιωάννη Σ. Λάτση
Αριθμός σελίδων : 370



ΣΑΜΟΣ: ΤΑ ΑΡΧΑΙΟΛΟΓΙΚΑ ΜΟΥΣΕΙΑ

Συγγραφέας : Κωνσταντίνος Τσάκος, Μαρία Βιγλάκη
Έτος Έκδοσης : 2012
©Copyright : Τράπεζα EFG Eurobank Ergasias A.E. / Κοινοφελές Ίδρυμα Ιωάννη Σ. Λάτση
ISBN : 978-960-9590-01-3
Εκδόσεις : ΟΛΚΟΣ
Αριθμός σελίδων : 385



Πολυσημείς και παθιγώστες είναι οι νεοθητικές και κινωτικές μεταμορφώσεις του Σόλωνα, από τις οποίες ξεχωριστό ενδιαφέρον παρουσιάζουν οι οικονομικοί παρεχόμενοι νόμοι.

Για παράδειγμα, απαγόρευσε την εξαγωγή και προέβλεψε να γίνεται εισαγωγή όλων των γεωργικών προϊόντων, πλην του λαδιού, όπου υπήρχε υπερπροσφευγή, γεγονός που αποδεικνύεται από τα μεγάλα αγγεία (πίθους) τους αμφορέας και τις ληϊφούς. Μεταξύ των άλλων μέτρων, ο Σόλων προσπάθησε να περιοτίσει τις δαπάνες για τις πολυτέλειες κηλίες (επιθέση, εκφορά και ταφή), που είχαν λάβει μεγάλες διαστάσεις απ' ότι δείχνουν τα αρχαιολογικά ευρήματα σε όλη την Αττική. Δείγματα αυτής της πρώτης πολιτείας αποσπείλον ο περίφημος κούρος ο λεγόμενος της Ίφρας Ήλιος που ανακαλύφθηκε στον χώρο κατά μήκος το 2002, η κεφαλή ενός δεύτερου κούρου γνωστή από τις πρώτες ανακατασκευές ως η κεφαλή από τον πάργιο Ι του Διπίκου, καθώς και κίονες που επιστρέφονται με σφίγγες βάσεις αγάλματων-σμήλων τάφου, άλλως ενταφίσιμες και άλλως κατακοσμηκές με σφίγγες από την καθημερινή ζωή ή με σφίγγες θεομοιών τελειών σε χαμηλό ανάγλυφο. Όλα τα αναφερόμενα μνημεία βρέθηκαν εντοχισμένα -όχι όμως αποδομημένα- ως απλό δικαίο υλοίο στο μετέπειτα θεμιστολόγιο αριστοκό τείχος.

Το νέο στοιχείο που διαπιστώνεται στα κτερίσματα του 7ου αι. π.Χ. στους τάφους του Κεραμεικού καθώς και σε όλη την Αττική, μέχρι και το 580 π.Χ., είναι η διατήρηση της κρηθιτικής αγγεωγραφίας, την οποία οι αγγεωγράφοι σύστημα προσέφεραν στα γράμματα των Αθηναίων πλεταίων τους. Ο πρώτος μεγάλος Ψεγρήρας που αναμαρξίζεται στην αγγεωγραφία του 7ου αιώνα π.Χ. είναι ο Ψεγρήρας του Νέσσου, που αναφέρεται σφισματικό από το θέμα που απεικονίζεται στον λαμό ενός φηλοού (1,22 μ.) αμφορέα, την πόλη του Ηρακλή με τον κένταυρο Νέσσου.

Ένα άλλο χαρακτηριστικό του 6ου αιώνα, που επίσης αποτυπώνεται στα κτερίσματα του νεοθητικού, είναι ο εξ Ανατολικών κλλιτεχνικός άνεμος, που στο πέρασμά του σάρμασε μικρολεπτικά τον ανιστηρό γεωμετρικό ρεθμό και καθήλωσε τον 7ο αιώνα π.Χ. ως «ανατολιζώσσα» περίοδο. Πράγματι, γύρω στο 700/600 π.Χ., η Αττική αλλά και όλος ο ελληνικός κόσμος δέχεται έντονα την επίδραση ανατολικών στοιχείων: το ζωικό και φυτικό βασίλειο με οραζώσιμα ζωή γεμάτη χρωμαός ξεδιπλώνεται πάνω στα αγγεία, εκπολιζόντας τα γεωμετρικά σχέδια, τους κόθιτους και τους οριζόντιους άξονες που είχαν συμβάλει στη θεματογραφία μιας απλάτε δομημένης τέχνης, αλλά όπως και κινωμένες. Τώρα, εκτός από τον πραγματικό φυσικό κόσμο, στην τέχνη ενθάλλων και άλλα ζώα, όπως το λιοντάρι, ο πιτενικός (πρωτόθε άρνις) και φοιά, το άθος του λατού κλπ. Θα ήταν όμως άδικο για τους Έλληνες κλλιτέχνες να θεωρηθεί ότι η μέριμνη ήταν δουλική. Τα ποικιλόμονα στοιχεία τμήματα ενσωματώνονται στις γνωστές ελληνικές μορφές αλλά και μετουσιώνονται, ώστε να αποκτήσουν ελληνική φυσιογνωμία, όπως ιδίω στην Αττική με τη θεματογραφία της λεγόμενης πρωτοαττικής αγγεωγραφίας.

Αττικός αμφορέας του Ψεγρήρα του Νέσσου. Ένα από τα κρηθιτικότερα και κρηθιτικότερα δείγματα της αττικής μελομήτορας αγγεωγραφίας. Στον λαμό του αγγείου ο Ηρακλής φυσικός του κένταυρου Νέσου, που είχε πρωτογενώς επιτεθεί στη Διόνηρα. Στο σώμα ο Ψεγρήρας αναπαύεται από τη μάχηση και τις πληγές της. Το σώματα του ζώου από κτηνοτροφία. Έργο στο 610 π.Χ. Αριθ. ευρ. ΕΑΜ 1002.



<http://archaeocosmos.arch.uoa.gr/index.php/el/home/>

ArchaeoCosmos

Αρχική Σελίδα | Ο Χάρτης | Οι Δράσεις | Οι Συντελεστές | Επικοινωνία

ArchaeoCosmos

Ιστορική Γεωγραφία της Μεσογείου
και της Εγγύς Ανατολής
από την Προϊστορική Εποχή
έως και την Ύστερη Αρχαιότητα

Τμήμα Ιστορίας και Αρχαιολογίας
Εθνικό και Καποδιστριακό
Πανεπιστήμιο Αθηνών

Καλώς ήλθατε στο ArchaeoCosmos

<http://archaeocosmos.arch.uoa.gr/index.php/el/home/>



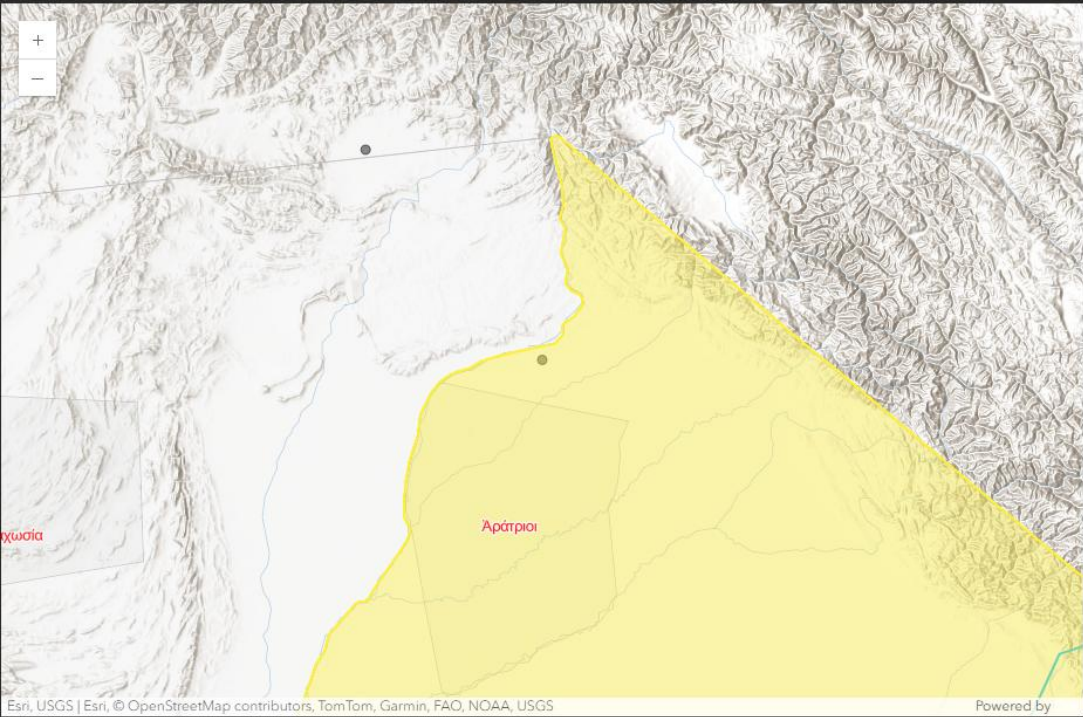
https://periplus.arch.uoa.gr/texts/peripl_erythr/index_gr.html

Περίπλους
ArchaeoCosmos

en gr

Αρχική Χάρτης Κείμενα Πληροφορίες

Εισαγωγική Σελίδα Περιεχόμενα



1, 1, 47

Επίκειται δὲ τοῖς [Βαρυγάζοις](#) κατὰ τὰ μεσόγεια πλείονα ἔθνη, τὸ τε τῶν [Αρατρίων](#) καὶ [Αραχωσίων](#) καὶ [Γανδαραιῶν](#) καὶ τῆς [Προκλαΐδος](#), ἐν ἧ ἡ [Βουκέφαλος](#) [Αλεξάνδρεια](#). Καὶ τούτων ἐπάνω μαχμύωτατον ἔθνος [Βακτριανῶν](#), ὑπὸ βασιλεία ὄντων ἰδιότοπον. Καὶ Ἀλέξανδρος ὀρμηθεὶς ἀπὸ τῶν μερῶν τούτων ἄχρι τοῦ [Γάγγου](#) διήλθε, καταλιπὼν τὴν τε [Διμυρικὴν](#) καὶ τὰ νότια τῆς [Ἰνδικῆς](#)· ἀφ' οὗ μέχρι νῦν ἐν [Βαρυγάζοις](#) παλαιαὶ προχωροῦσι δραχμαὶ, γράμμασιν [Ἑλληνικοῖς](#) ἐγκεχαραγμένα ἐπίσημα τῶν μετ' Ἀλέξανδρον βασιλευκότων Ἀπολλοδότου καὶ Μενάνδρου.

Στὴν ἐνδοχώρα των [Βαρυγάζων](#), κατοικοῦν πολυάριθμες φυλές, ὅπως οἱ [Αράτριοι](#), οἱ [Αραχῶσιοι](#), οἱ [Γανδαραῖοι](#) καὶ ὁ λαὸς τῆς [Προκλαΐδος](#), ὅπου βρίσκεται ἡ [Βουκέφαλος](#) [Αλεξάνδρεια](#). Πάνω ἀπὸ αὐτὰ εἶναι τὸ ἰδιαιτέρως πολεμικὸ ἔθνος των [Βακτριανῶν](#), που υπάγονται σε βασιλιά ντόπιο. Καὶ ὁ Ἀλέξανδρος, ξεκινώντας ἀπὸ αὐτὰ τὰ μέρη, διείσδυσε στὸν [Γάγγη](#), αφήνοντας πίσω του τὴν [Διμυρικὴ](#) καὶ τὸ νότιο τμήμα τῆς [Ἰνδίας](#). Καὶ μέχρι σήμερα στὰ [Βαρυγάζα](#) ἔχουν ἀρχαῖες δραχμές, που φέρουν ἐπιγραφές με [ἑλληνικὰ](#) γράμματα, καὶ τὰ ἐμβλήματα ἐκείνων που βασιλεύσαν μετὰ τὸν Ἀλέξανδρο, τοῦ Ἀπολλοδότου καὶ τὸν Μενάνδρου.

Previous Next

Ελληνικά ονόματα Χάρτης υποβάθρου Σημεία στὴν παρούσα ἐνότητα Αναζήτηση σημείων

Ἀκρωτήρια Μνημεία Γεωγραφικὰ σημεῖα Λίμνες Βουά Περιοχές Ποταμοὶ Οἰκισμοὶ Ὑδάτινα σώματα

Esri, USGS | Esri, © OpenStreetMap contributors, TomTom, Garmin, FAO, NOAA, USGS Powered by

Η κλασική αρχαιολογία στον παγκόσμιο ιστό:

- ***Classical Art Research Centre***, Πανεπιστήμιο της Οξφόρδης:
<http://www.beazley.ox.ac.uk/index.htm> (βάσεις δεδομένων, βιβλιογραφικοί κατάλογοι, εικόνες)
- *Perseus Digital Library*, Πανεπιστήμιο Tufts Η.Π.Α.:
<http://www.perseus.tufts.edu/hopper/> (κείμενα ελληνικής και λατινικής γραμματείας, εικόνες, εγκυκλοπαίδεια κλασικών αρχαιολογικών χώρων)
- *Zenon*, Γερμανικό Αρχαιολογικό Ινστιτούτο:
<http://opac.dainst.org/> (βιβλιογραφικός κατάλογος)
- *AWOL: The Ancient World Online*, Βρετανική και Γαλλική Σχολή Αθηνών:
<http://ancientworldonline.blogspot.com> (αρχαιολογικές ειδήσεις και ενημέρωση)
- *Stoa*, Πανεπιστήμιο Κεντάκι Η.Π.Α.:
www.stoa.org (εικόνες, κείμενα)
- Οδυσσεύς, Ελληνικό Υπουργείο Πολιτισμού:
<http://odysseus.culture.gr/h/3/gh30.jsp> (ελληνικοί αρχαιολογικοί χώροι και μουσεία)

The Classical Art Research Centre leads and supports research on ancient art. At its heart is the Beazley Archive, which includes the world's largest collection of images of ancient figure-decorated pottery.

The Beazley Archive's online databases and our other web resources are freely available through this site.

The Classical Art Research Centre
Ioannou Centre for Classical and Byzantine Studies
66 St Giles
Oxford OX1 3LU
Tel +44 (0)1865 278083
carc@classics.ox.ac.uk



Use of cookies on this site



Latest highlights

Follow @CARC_Oxford:

You can now follow CARC on [Twitter](#) and [Facebook](#) for more immediate updates about our events and research

CARC puts rare photos online:
[the Lost Nicholson Sculptures](#)

[William Tassie Gem Impressions](#) now digitised

Classical Art Research Centre
Hosts New Webpages for
[Corpus Signorum](#)

News Archive

Useful links

Join our mailing list

Our supporters

Η κλασική αρχαιολογία στον παγκόσμιο ιστό:

- *Classical Art Research Centre*, Πανεπιστήμιο της Οξφόρδης:
<http://www.beazley.ox.ac.uk/index.htm> (βάσεις δεδομένων, βιβλιογραφικοί κατάλογοι, εικόνες)
- *Perseus Digital Library*, Πανεπιστήμιο Tufts Η.Π.Α.:
<http://www.perseus.tufts.edu/hopper/> (κείμενα ελληνικής και λατινικής γραμματείας, εικόνες, εγκυκλοπαίδεια κλασικών αρχαιολογικών χώρων)
- *Zenon*, Γερμανικό Αρχαιολογικό Ινστιτούτο:
<http://opac.dainst.org/> (βιβλιογραφικός κατάλογος)
- *AWOL: The Ancient World Online*, Βρετανική και Γαλλική Σχολή Αθηνών:
<http://ancientworldonline.blogspot.com> (αρχαιολογικές ειδήσεις και ενημέρωση)
- *Stoa*, Πανεπιστήμιο Κεντάκι Η.Π.Α.:
www.stoa.org (εικόνες, κείμενα)
- Οδυσσεύς, Ελληνικό Υπουργείο Πολιτισμού:
<http://odysseus.culture.gr/h/3/gh30.jsp> (ελληνικοί αρχαιολογικοί χώροι και μουσεία)



PERSEUS DIGITAL LIBRARY

GREGORY R. CRANE, EDITOR-IN-CHIEF
TUFTS UNIVERSITY

("Agamemnon", "Hom. Od. 9.1", "denarius")

[All Search Options](#) [[view abbreviations](#)]

Welcome to Perseus 4.0, also known as the Perseus Hopper.

Read more on the [Perseus version history](#).
New to Perseus? Click [here](#) for a short tutorial.



Perseus Digital Library Updates

- 10/13/2015** [Altertumswissenschaften in a Digital Age: Egyptology, Papyrology and Beyond](#)
Dear Colleagues, We are very pleased to invite you to attend the conference and workshops Altertumswissenschaften in a Digital ...
- 9/1/2015** [Collaborating Courses on Fifth-Century Greek History in Spring 2016?](#)
Call for Collaboration Gregory Crane Leipzig and Tufts Universities September 1, 2015 This is a preliminary call for comment ...
- 8/7/2015** [Open Patrologia Graeca 1.0](#)
August 8, 2015 <http://tinyurl.com/nlvhy9b> Comments to munson@dh.uni-leipzig.de Federico Boschetti, CNR, Pisa Gregory Crane, ...
- 7/28/2015** [Essays on Digital Classics and Digital Humanities](#)
Gregory Crane Professor of Classics and Winnick Family Chair of Technology and Entrepreneurship Tufts University Alexander von ...
- 7/28/2015** ["Privashing" vs. publishing — in search of an accurate term for a problematic academic tradition](#)
Gregory Crane Comments to gcrane2008@gmail.com [Draft as of July 28, 2015] Alexander von Humboldt Professor of Digital ...
- 7/20/2015** [Revision to "The Big Humanities, National Identity and the Digital Humanities in Germany"](#)
I have integrated a number of comments and clarifications from my colleagues in Dariah-DE and TextGrid in revising "The ...
- 7/20/2015** [The Work of Classical Studies in a Digital Age](#)
Gregory Crane gcrane2008@gmail.com [Draft as of July 20, 2015] Alexander von Humboldt Professor of Digital Humanities Leipzig

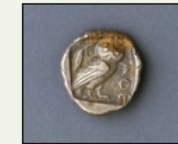
Popular Texts

- Caesar, *Gallic War* ([English](#), [Latin](#))
- Catullus, *Carmina* ([English](#), [Latin](#))
- Cicero, *In Catilinam I* ([English](#), [Latin](#))
- Vergil, *Aeneid* ([English](#), [Latin](#))
- Herodotus, *Histories* ([English](#), [Greek](#))
- Homer, *Odyssey* ([English](#), [Greek](#))
- Plato, *Republic* ([English](#), [Greek](#))
- Tom Martin, *Overview of Classical Greek History from Mycenae to Alexander* ([English](#))

Art and Archaeology



Aegina, Temple of Aphaia



Silver obol from Athens



Satyr on Attic red figure vase



The Barlett Head

Exhibits



Η κλασική αρχαιολογία στον παγκόσμιο ιστό:

- *Classical Art Research Centre*, Πανεπιστήμιο της Οξφόρδης:
<http://www.beazley.ox.ac.uk/index.htm> (βάσεις δεδομένων, βιβλιογραφικοί κατάλογοι, εικόνες)
- *Perseus Digital Library*, Πανεπιστήμιο Tufts Η.Π.Α.:
<http://www.perseus.tufts.edu/hopper/> (κείμενα ελληνικής και λατινικής γραμματείας, εικόνες, εγκυκλοπαίδεια κλασικών αρχαιολογικών χώρων)
- *Zenon*, Γερμανικό Αρχαιολογικό Ινστιτούτο:
<http://opac.dainst.org/> (βιβλιογραφικός κατάλογος)
- *AWOL: The Ancient World Online*, Βρετανική και Γαλλική Σχολή Αθηνών:
<http://ancientworldonline.blogspot.com> (αρχαιολογικές ειδήσεις και ενημέρωση)
- *Stoa*, Πανεπιστήμιο Κεντάκι Η.Π.Α.:
www.stoa.org (εικόνες, κείμενα)
- Οδυσσεύς, Ελληνικό Υπουργείο Πολιτισμού:
<http://odysseus.culture.gr/h/3/gh30.jsp> (ελληνικοί αρχαιολογικοί χώροι και μουσεία)




Basic Search

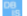
Type word or phrase	<input type="text"/>
Field to search	All Fields <input type="text"/>
Words adjacent?	<input type="radio"/> No <input checked="" type="radio"/> Yes
Base to search	ZENON DAI (Gesamtbestand) <input type="text"/>
<input type="button" value="Go"/> <input type="button" value="Clear"/>	

 Die Bibliothek der Römisch-Germanischen Kommission (RGK) ist wegen Umbauarbeiten vom 1.8.-31.12.2015 geschlossen. Für Rückfragen nutzen Sie bitte diese E-Mailadresse: bibliothek.rgk@dainst.de

▶ [Issue of ZENON data in reference management software](#)

▶ **Electronic resources:**

 [Licensed and freely available e-journals](#) at DAI (Evidence in the Electronic Journals Library, EZB).
Search options: alphabetically, by subject, keyword, title beginnings etc.

 [Databases](#) (Detection of databases in the database information system, DBIS)
Search for articles or facts in databases, which are included in the Database Information System (DBIS).
Through specialized entry or the search mask, the database is selected.

 [Online access to a selection of electronic books, also digitized old stock.](#)

▶ **Print Journals:**

 [Journal database](#)
The ZDB points the way to magazines, newspapers and databases in German and Austrian libraries.
It is created in cooperation of 4,300 libraries.

Η κλασική αρχαιολογία στον παγκόσμιο ιστό:

- *Classical Art Research Centre*, Πανεπιστήμιο της Οξφόρδης:
<http://www.beazley.ox.ac.uk/index.htm> (βάσεις δεδομένων, βιβλιογραφικοί κατάλογοι, εικόνες)
- *Perseus Digital Library*, Πανεπιστήμιο Tufts Η.Π.Α.:
<http://www.perseus.tufts.edu/hopper/> (κείμενα ελληνικής και λατινικής γραμματείας, εικόνες, εγκυκλοπαίδεια κλασικών αρχαιολογικών χώρων)
- *Zenon*, Γερμανικό Αρχαιολογικό Ινστιτούτο:
<http://opac.dainst.org/> (βιβλιογραφικός κατάλογος)
- ***AWOL: The Ancient World Online***, Βρετανική και Γαλλική Σχολή Αθηνών:
<http://ancientworldonline.blogspot.com> (αρχαιολογικές ειδήσεις και ενημέρωση)
- *Stoa*, Πανεπιστήμιο Κεντάκι Η.Π.Α.:
www.stoa.org (εικόνες, κείμενα)
- Οδυσσεύς, Ελληνικό Υπουργείο Πολιτισμού:
<http://odysseus.culture.gr/h/3/gh30.jsp> (ελληνικοί αρχαιολογικοί χώροι και μουσεία)

AWOL - THE ANCIENT WORLD ONLINE

ISSN 2156-2253

THURSDAY, OCTOBER 15, 2015

University of Basel Kings' Valley Project

[First posted in AWOL 17 January 2012, updated 15 October 2015]

University of Basel Kings' Valley Project



PRELIMINARY REPORT ON WORK CARRIED OUT DURING THE
FIELD SEASON 2014-2015

PRELIMINARY REPORT ON WORK CARRIED OUT DURING THE
FIELD SEASON 2013-2014

PRELIMINARY REPORT ON THE WORK CARRIED OUT DURING
THE SEASON 2013

PRELIMINARY REPORT ON THE WORK CARRIED OUT DURING
THE SEASON 2012

PRELIMINARY REPORT ON THE WORK CARRIED OUT DURING
THE SEASON 2011

PRELIMINARY REPORT ON THE WORK CARRIED OUT DURING
THE SEASON 2010

PRELIMINARY REPORT ON THE WORK CARRIED OUT DURING
THE SEASON 2009

THE AWOL INDEX

The [AWOL Index](#): The bibliographic data presented herein has been programmatically extracted from the content of [AWOL - The Ancient World Online](#) (ISSN 2156-2253) and formatted in accordance with a structured data model.

[List of Open Access Journals in Ancient Studies](#)

WINNER OF THE AIA AWARD FOR
OUTSTANDING WORK IN DIGITAL
ARCHEOLOGY 2015



Η κλασική αρχαιολογία στον παγκόσμιο ιστό:

- *Classical Art Research Centre*, Πανεπιστήμιο της Οξφόρδης:
<http://www.beazley.ox.ac.uk/index.htm> (βάσεις δεδομένων, βιβλιογραφικοί κατάλογοι, εικόνες)
- *Perseus Digital Library*, Πανεπιστήμιο Tufts Η.Π.Α.:
<http://www.perseus.tufts.edu/hopper/> (κείμενα ελληνικής και λατινικής γραμματείας, εικόνες, εγκυκλοπαίδεια κλασικών αρχαιολογικών χώρων)
- *Zenon*, Γερμανικό Αρχαιολογικό Ινστιτούτο:
<http://opac.dainst.org/> (βιβλιογραφικός κατάλογος)
- *AWOL: The Ancient World Online*, Βρετανική και Γαλλική Σχολή Αθηνών:
<http://ancientworldonline.blogspot.com> (αρχαιολογικές ειδήσεις και ενημέρωση)
- **Stoa**, Πανεπιστήμιο Κεντάκι Η.Π.Α.:
www.stoa.org (εικόνες, κείμενα)
- Οδυσσεύς, Ελληνικό Υπουργείο Πολιτισμού:
<http://odysseus.culture.gr/h/3/gh30.jsp> (ελληνικοί αρχαιολογικοί χώροι και μουσεία)

The Stoa Consortium

Serving news, projects, and links for digital classicists everywhere.

Digital Classics Training: Structuring and visualising data

October 15th, 2015 by Gabriel Bodard

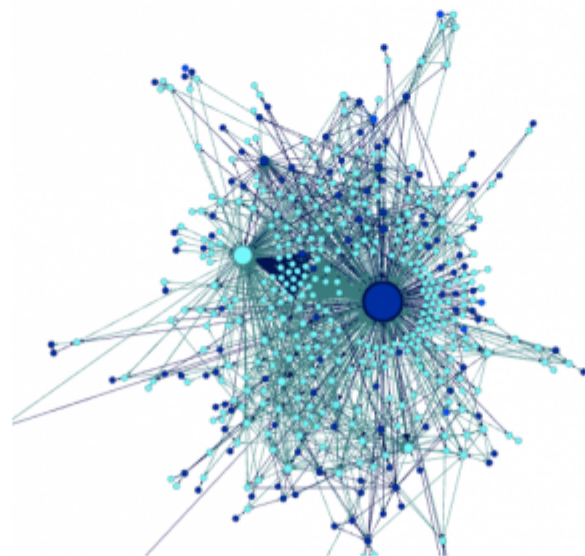
Digital Classics Workshop: Structuring and visualising data

Thursday November 5, 10:30 – 17:30

Institute of Classical Studies

Senate House, Malet Street, London WC1E 7HU

The Institute of Classical Studies is offering a one-day training workshop for postgraduate students and researchers on structuring and visualising historical data. The workshop will offer a basic introduction to issues around tabular data, database design and linked open data, and tools for visualisation for both presentational and analytical purposes.



In memoriam

[Ross Scaife \(1960-2008\)](#)

Pages

- » [About this site](#)
- » [Classics in the Million Book Library](#)
- » [Response to APA/AIA](#)

Stoa highlights

- » [Ancient City of Athens](#)
- » [Ancient Journeys](#)
- » [Confessions](#)
- » [Demos](#)
- » [Diotima](#)
- » [EDUCE](#)
- » [Epidoc Guidelines](#)
- » [Johannes Tinctoris](#)
- » [Metis](#)
- » [Neo-Latin Colloquia](#)
- » [Olynthus](#)
- » [Pleiades](#)
- » [Pompeian Households](#)
- » [Pompeii, Insula of the Menander](#)
- » [Stoa Image Gallery](#)
- » [Suda On Line](#)
- » [Trajan's Column](#)

Freedom

- » [Copyleft](#)
- » [Creative Commons Blog - rss](#)
- » [Open Access News](#)
- » [The Free Software Foundation](#)

Η κλασική αρχαιολογία στον παγκόσμιο ιστό:

- *Classical Art Research Centre*, Πανεπιστήμιο της Οξφόρδης:
<http://www.beazley.ox.ac.uk/index.htm> (βάσεις δεδομένων, βιβλιογραφικοί κατάλογοι, εικόνες)
- *Perseus Digital Library*, Πανεπιστήμιο Tufts Η.Π.Α.:
<http://www.perseus.tufts.edu/hopper/> (κείμενα ελληνικής και λατινικής γραμματείας, εικόνες, εγκυκλοπαίδεια κλασικών αρχαιολογικών χώρων)
- *Zenon*, Γερμανικό Αρχαιολογικό Ινστιτούτο:
<http://opac.dainst.org/> (βιβλιογραφικός κατάλογος)
- *AWOL: The Ancient World Online*, Βρετανική και Γαλλική Σχολή Αθηνών:
<http://ancientworldonline.blogspot.com> (αρχαιολογικές ειδήσεις και ενημέρωση)
- *Stoa*, Πανεπιστήμιο Κεντάκι Η.Π.Α.:
www.stoa.org (εικόνες, κείμενα)
- **Οδυσσεύς, Ελληνικό Υπουργείο Πολιτισμού:**
<http://odysseus.culture.gr/h/3/gh30.jsp> (ελληνικοί αρχαιολογικοί χώροι και μουσεία)

Οι αρχαιολογικοί χώροι και οι τόποι ιστορικού ενδιαφέροντος αποτελούν αναπόσπαστο κομμάτι της ελληνικής ταυτότητας και συνδέουν το παρελθόν με το παρόν και το μέλλον. Σε αυτή την ενότητα παρουσιάζονται εκατοντάδες χώροι που βρίσκονται διάσπαρτοι στην Ελληνική επικράτεια και αποτελούν τους κατ' εξοχήν φορείς του Ελληνικού αλλά και Παγκόσμιου Πολιτισμού, καλύπτοντας ένα χρονικό φάσμα 5000 ετών.

Περιηγηθείτε σε σημαντικούς χώρους της Ελλάδας

◀ Μεγάλοι Αρχαιολογικοί Χώροι

Ακρόπολη Αθηνών

Δελφοί

Αγιον Όρος

Ολυμπία

Μετέωρα

Κνωσός


Τα Μουσεία της ελληνικής επικράτειας φιλοξενούν εκθέματα που καλύπτουν χιλιετίες πολιτισμού, κατακτήσεων και επιτευγμάτων. Η ενότητα αυτή στοχεύει στην ολοκληρωμένη παρουσίαση των ελληνικών μουσείων στο ευρύ κοινό και επιτρέπει στους επισκέπτες να συλλέξουν όλων των ειδών τις πληροφορίες. Από τα βασικά στοιχεία που θα βοηθήσουν στην οργάνωση μιας επί τόπου επίσκεψης, ως την περιγραφή, το ιστορικό του κάθε μουσείου και την οργάνωση των εκθεσιακών του ενότητων.


- ▶ Θεματικός κατάλογος
- ▶ Αλφαβητικός κατάλογος
- ▶ Ιδιωτικές συλλογές
- ▶ Αναλυτική αναζήτηση



Περίπλο με μέλισσα, περίπου 1700 π.Χ.
Αρχαιολογικό Μουσείο Ηρακλείου

Περιοδικές εκθέσεις

Γυναικών Λατρείες:
Τελεουργίες και καθημερινότητα στην Κλασική Αθήνα
20 Ιουλίου – 30 Νοεμβρίου 2009
Αθήνα, Εθνικό Αρχαιολογικό Μουσείο



Επιλεγμένα Μουσεία

- Μουσείο Ακρόπολης
- Εθνικό Αρχαιολογικό Μουσείο
- Μουσείο Βυζαντινού Πολιτισμού
- Μουσείο βασιλικών τάφων Αιγών
- Επιγραφικό Μουσείο
- Αρχαιολογικό Μουσείο Ηρακλείου
- Αρχαιολογικό Μουσείο Θεσσαλονίκης



Η κλασική αρχαιολογία στον παγκόσμιο ιστό:

- *Classical Art Research Centre*, Πανεπιστήμιο της Οξφόρδης:
<http://www.beazley.ox.ac.uk/index.htm> (βάσεις δεδομένων, βιβλιογραφικοί κατάλογοι, εικόνες)
- *Perseus Digital Library*, Πανεπιστήμιο Tufts Η.Π.Α.:
<http://www.perseus.tufts.edu/hopper/> (κείμενα ελληνικής και λατινικής γραμματείας, εικόνες, εγκυκλοπαίδεια κλασικών αρχαιολογικών χώρων)
- *Zenon*, Γερμανικό Αρχαιολογικό Ινστιτούτο:
<http://opac.dainst.org/> (βιβλιογραφικός κατάλογος)
- *AWOL: The Ancient World Online*, Βρετανική και Γαλλική Σχολή Αθηνών:
<http://ancientworldonline.blogspot.com> (αρχαιολογικές ειδήσεις και ενημέρωση)
- *Stoa*, Πανεπιστήμιο Κεντάκι Η.Π.Α.:
www.stoa.org (εικόνες, κείμενα)
- Οδυσσεύς, Ελληνικό Υπουργείο Πολιτισμού:
<http://odysseus.culture.gr/h/3/gh30.jsp> (ελληνικοί αρχαιολογικοί χώροι και μουσεία)

<https://www.latsis-foundation.org/ell/e-library>

Οι τόμοι του εκδοτικού προγράμματος «Ο Κύκλος των Μουσείων», όπως επίσης και οι άλλες εκδόσεις με αντικείμενο τον πολιτισμό, την τέχνη και την ιστορία δεν διατίθενται στο εμπόριο, αλλά διανέμονται δωρεάν σε επιλεγμένους αποδέκτες, μεταξύ των οποίων πανεπιστήμια, βιβλιοθήκες, μουσεία, αρχαιολογικές υπηρεσίες και σχολές, ιδρύματα και άλλους φορείς πολιτισμού και έρευνας στην Ελλάδα και το εξωτερικό.

— Ο ΚΥΚΛΟΣ ΤΩΝ ΜΟΥΣΕΙΩΝ

Από το 1997, με τη χρηματοδότηση του Ομίλου Λάτση και του Τραπεζικού Ομίλου Eurobank και εν συνεχεία του Κοινοφελούς Ιδρύματος Ιωάννη Σ. Λάτση, εκδίδεται κάθε χρόνο τόμος αφιερωμένος σε ένα αρχαιολογικό μουσείο της χώρας, με σκοπό τη δημιουργία μιας σειράς λευκωμάτων που, με την επιστημονική εγκυρότητα και την αισθητική τους προσέγγιση, συμβάλλουν στη βαθύτερη γνώση και κατανόηση των επιμέρους σελίδων της ιστορίας του ελληνικού πολιτισμού.



Ελεύθερα
2020



Προϊστορική Θήρα
2016



Μυκήνες
2015



Κεραμεικός
2014



Αιγές: Η Βασιλική
Μητρόπολη των
Μακεδόνων
2013

http://www.britishmuseum.org/

The British Museum

Visiting
What's on
Research
Learning
About us

Membership
Support us
Blog
Shop

Search the website

Free, open daily
10.00–17.30
Fridays until 20.30

Getting here > Plan your visit > Groups >

Full opening hours >

Exhibitions and events >

English Deutsch Español Français Italiano
Русский 中文 日本語 한국어

Special exhibitions

Find out what's on, book your tickets in advance or become a Member today.



Find out more >

Now open!
Celts: art and identity

Until December.
Drawing in silver and gold

Competition for schools:
Huge History Lesson

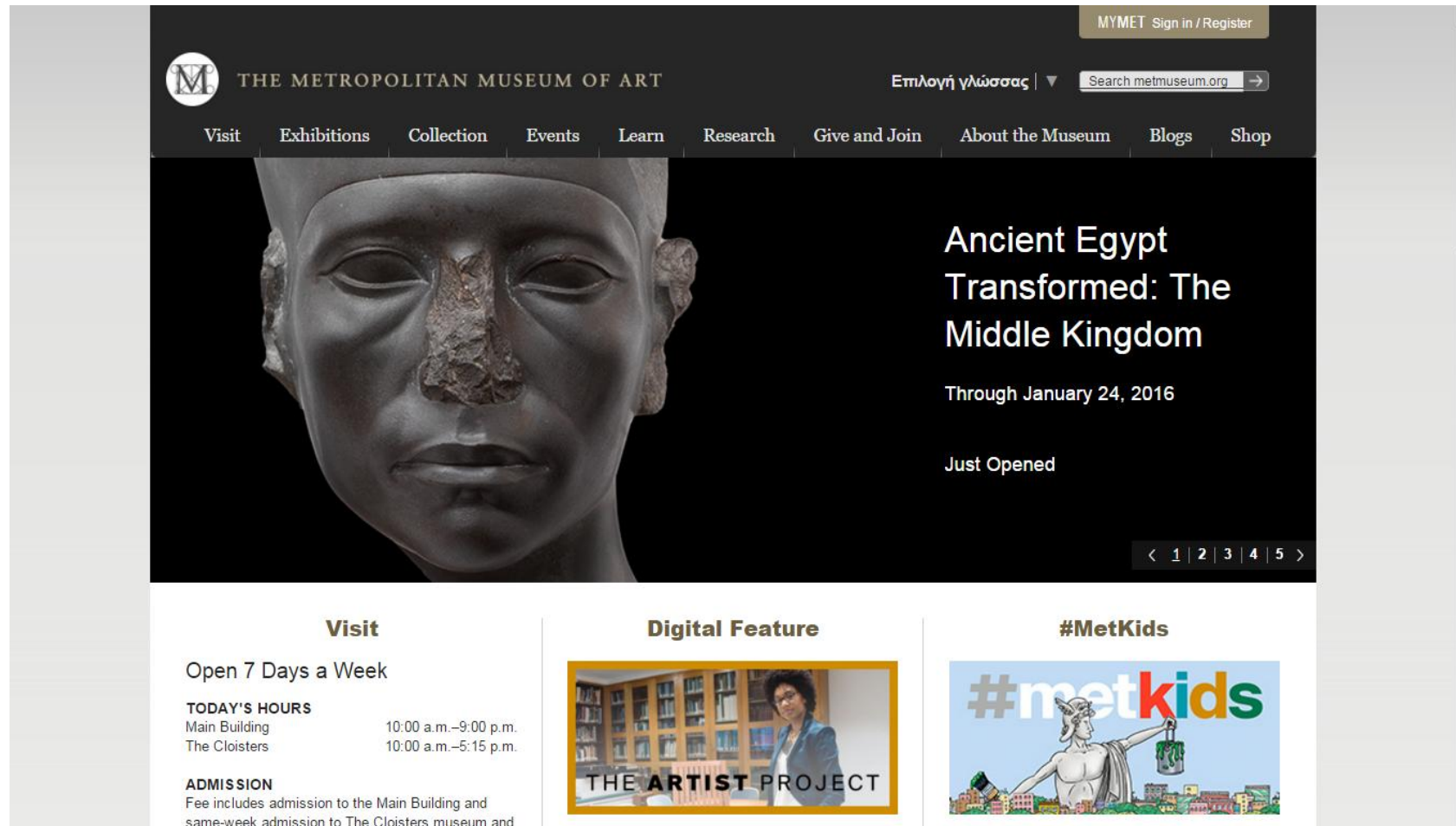
Coming soon...
Egypt: faith after the pharaohs




http://www.louvre.fr/

The screenshot shows the Louvre Museum's website homepage. At the top, there is a navigation bar with the Louvre logo and several menu items: 'INFORMATIONS PRATIQUES', 'VISITES & ACTIVITÉS', 'EXPOSITIONS & ACTUALITÉS', 'ŒUVRES & PALAIS', 'ARTS & ÉDUCATION', and 'SOUTENEZ LE LOUVRE'. A secondary navigation bar includes 'Accessibilité', 'de 30 ans', 'Familles', 'Enseignants', 'Professionnels & Associations', 'Connexion', 'S'inscrire', and 'Select language'. The main banner features a large image of a classical statue of Hercules and a Star Wars figure of Darth Vader, with a small character in the foreground. The text on the banner reads: 'Exposition MYTHES FONDATEURS D'HERCULE À DARK VADOR Du 17 octobre 2015 au 4 juillet 2016'. Below the banner, there are three smaller images: a classical painting, a smartphone displaying an app interface with 'App Store' and 'Google play' logos, and a classical bust. A vertical sidebar on the right contains icons for search, calendar, play, shopping cart, and a bag. A horizontal navigation bar at the bottom of the banner shows a series of numbered slides (1-5) and a play button icon.

http://www.metmuseum.org/



MYMET Sign in / Register

 THE METROPOLITAN MUSEUM OF ART

Επιλογή γλώσσας | Search metmuseum.org →

Visit Exhibitions Collection Events Learn Research Give and Join About the Museum Blogs Shop

Ancient Egypt Transformed: The Middle Kingdom

Through January 24, 2016

Just Opened

< 1 | 2 | 3 | 4 | 5 >

Visit

Open 7 Days a Week


TODAY'S HOURS

Main Building	10:00 a.m.–9:00 p.m.
The Cloisters	10:00 a.m.–5:15 p.m.

ADMISSION


Fee includes admission to the Main Building and same-week admission to The Cloisters museum and

Digital Feature



THE ARTIST PROJECT

#MetKids



http://www.cycladic.gr/

The screenshot displays the website for the Cycladic Museum. The header is blue with the museum's logo and name in Greek: "ΜΟΥΣΕΙΟ ΚΥΚΛΑΔΙΚΗΣ ΤΕΧΝΗΣ" and "ΙΔΡΥΜΑ ΝΙΚΟΛΑΟΥ ΚΑΙ ΝΤΟΛΛΗΣ ΓΟΥΛΑΝΔΡΗ". A search bar and a language selector set to "ENGLISH" are also present. The navigation menu includes: "Το Μουσείο", "Συλλογές", "Εκθέσεις", "Σχολεία", "Δραστηριότητες", "Εκδόσεις", "Φίλοι ΜΚΤ", "Εργαστήρια Σαββικού", "Πληροφορίες", and "Νέα".

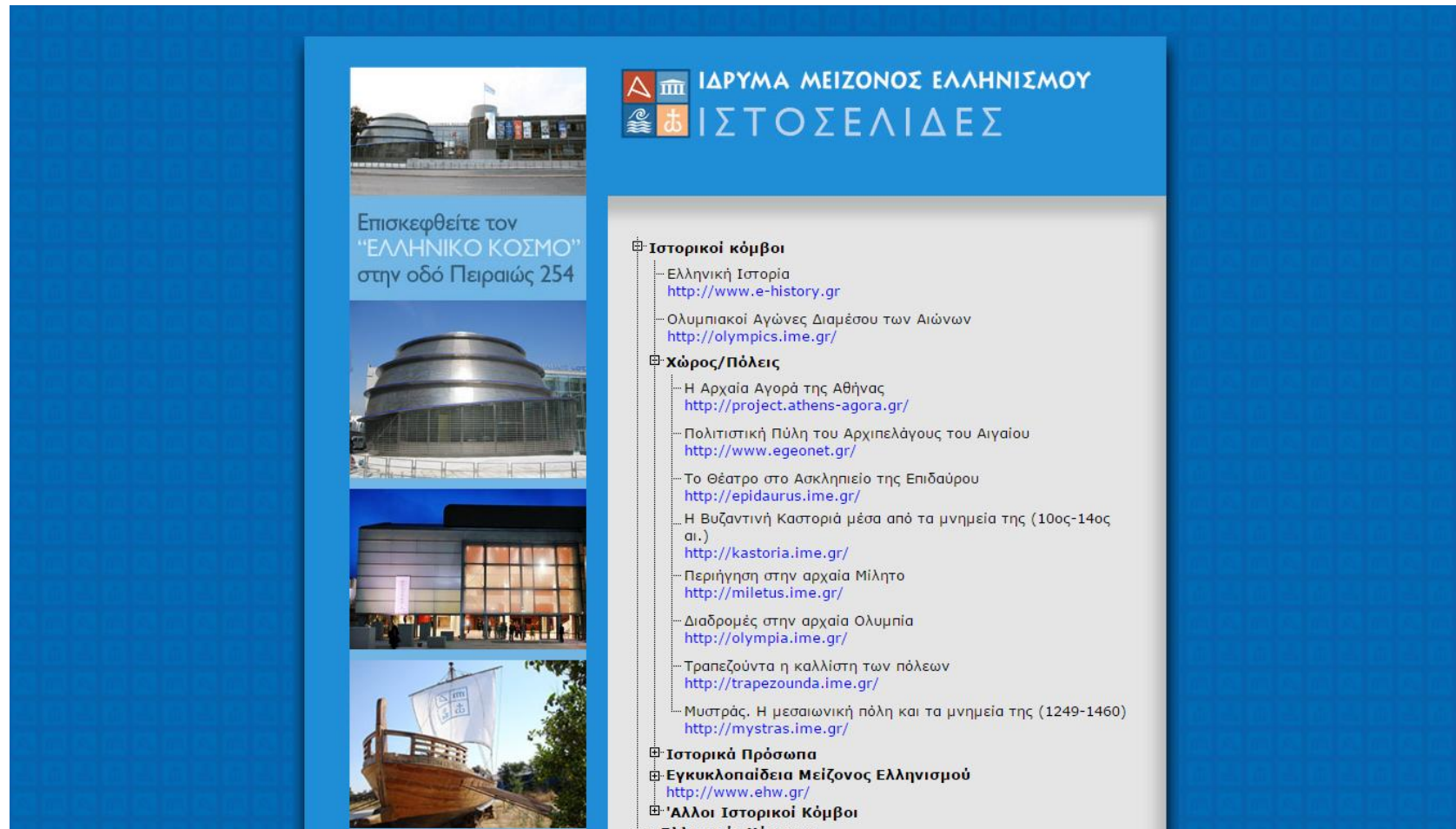
The main content area features a breadcrumb trail: "ΑΡΧΙΚΗ ΣΕΛΙΔΑ > Συλλογές > Αρχαία Ελληνική Τέχνη". The primary heading is "Αρχαία Ελληνική Τέχνη". Below it, a paragraph explains that ancient Greek art is a significant global phenomenon that has shaped modern Western art. The text states: "Η Αρχαία Ελληνική Τέχνη αποτελεί ένα από τα σημαντικότερα φαινόμενα του παγκόσμιου πολιτισμού και συνέβαλε καθοριστικά στη διαμόρφωση του χαρακτήρα και της αισθητικής του σύγχρονου δυτικού κόσμου. Η Συλλογή Αρχαίας Ελληνικής Τέχνης του ΜΚΤ δίνει τη δυνατότητα μιας διαχρονικής προσέγγισης του φαινομένου αυτού από τη Μέση Εποχή του Χαλκού (2η χιλιετία π.Χ.) μέχρι το τέλος της Ρωμαϊκής περιόδου (4ος αι. μ.Χ.)."

Five category tiles are displayed:

- Επιλεγμένα εκθέματα >**: Shows a golden vase with a relief.
- Γεωγραφία - Ιστορία >**: Shows a map of the Aegean region.
- Θεματικές σελίδες >**: Shows a museum gallery with informational panels.
- Πηγές - Βοηθήματα >**: Shows two book covers: "ΑΡΧΑΙΑ ΕΛΛΗΝΙΚΗ ΤΕΧΝΗ" and "ANCIENT GREEK ART".
- Μόνιμες Εκθέσεις >**: Shows a museum gallery with various artifacts.

On the right side, there is a vertical blue sidebar titled "ΠΩΛΗΤΗΡΙΟ SHOPONLINE". It features a percentage sign icon, the word "Clearance", an image of a silver coin, the word "ΙΑΣΙΣ", and an image of a golden figurine with the text "Κυκλαδική Τέχνη" below it.

<http://web.ime.gr/>



Επισκεφθείτε τον
"ΕΛΛΗΝΙΚΟ ΚΟΣΜΟ"
στην οδό Πειραιώς 254

ΙΔΡΥΜΑ ΜΕΙΖΟΝΟΣ ΕΛΛΗΝΙΣΜΟΥ
ΙΣΤΟΣΕΛΙΔΕΣ

Ιστορικοί κόμβοι

- Ελληνική Ιστορία
<http://www.e-history.gr>
- Ολυμπιακοί Αγώνες Διαμέσου των Αιώνων
<http://olympics.ime.gr/>

Χώρος/Πόλεις

- Η Αρχαία Αγορά της Αθήνας
<http://project.athens-agera.gr/>
- Πολιτιστική Πύλη του Αρχιπελάγους του Αιγαίου
<http://www.egeonet.gr/>
- Το Θέατρο στο Ασκληπιείο της Επιδαύρου
<http://epidaurus.ime.gr/>
- Η Βυζαντινή Καστοριά μέσα από τα μνημεία της (10ος-14ος αι.)
<http://kastoria.ime.gr/>
- Περιήγηση στην αρχαία Μίλητο
<http://miletus.ime.gr/>
- Διαδρομές στην αρχαία Ολυμπία
<http://olympia.ime.gr/>
- Τραπεζούντα η καλλίστη των πόλεων
<http://trapezounda.ime.gr/>
- Μυστράς. Η μεσαιωνική πόλη και τα μνημεία της (1249-1460)
<http://mystras.ime.gr/>


Ιστορικά Πρόσωπα

- Εγκυκλοπαίδεια Μείζονος Ελληνισμού
<http://www.ehw.gr/>

Άλλοι Ιστορικοί Κόμβοι

- ΕΛΛΗΝΙΚΟΣ ΚΟΣΜΟΣ

https://el.wikipedia.org/



ΒΙΚΙΠΑΙΔΕΙΑ
Η ελεύθερη εγκυκλοπαίδεια

Κύρια πύλη
Κατάλογος λημμάτων
Προβληθέντα λήμματα
Τρέχοντα γεγονότα
Τυχαίο λήμμα

Συμμετοχή
Πύλη Κοινότητας
Αγορά
Πρόσφατες αλλαγές
Βοήθεια
Επικοινωνία
Δωρεές

Εργαλεία
Συνδέσεις προς εδώ
Σχετικές αλλαγές
Ειδικές σελίδες
Σταθερός σύνδεσμος
Πληροφορίες σελίδας
Αντικείμενο Wikidata
Παραπομπή

Εκτύπωση/εξαγωγή
Δημιουργία βιβλίου
Κατέβασμα ως PDF
Έκδοση εκτύπωσης

Άλλες γλώσσες 
Čeština
Deutsch
English
Suomi

Λήμμα

Κλασική αρχαιολογία

Από τη Βικιπαίδεια, την ελεύθερη εγκυκλοπαίδεια

Η **κλασική αρχαιολογία**, διακριτός κλάδος της *αρχαιολογίας*, εστιάζεται στη μελέτη των *υλικών υπολειμμάτων* των πολιτισμών της *αρχαίας Ελλάδας* και της Ρώμης. Στην ευρύτερη έννοιά της η κλασική αρχαιολογία αντλεί υλικό από ένα ευρύτερο χρονικό πλαίσιο, δηλαδή την περίοδο από την άνοδο του Μινωικού, Μυκηναϊκού και Κυκλαδικού πολιτισμού κατά τη δεύτερη 2η χιλιετία Π.Κ.Ε. έως τον εκχριστιανισμό της Ελλάδας. Για τον ρωμαϊκό πολιτισμό, αρχίζει με την ίδρυση της *πόλης της Ρώμης* και συνεχίζεται έως την κατάρρευση της ρωμαϊκής αυτοκρατορίας. Μερικοί από τους άλλους ιταλικούς πολιτισμούς, όπως οι Ετρούσκοι, συμπεριλαμβάνονται σήμερα στην κλασική αρχαιολογία σε αρκετά προεγράμματα σπουδών και έρευνας. Η γεωγραφική εστίαση της κλασικής αρχαιολογίας είναι η Μεσόγειος και εκείνες οι επικράτειες της δυτικής Ευρώπης που ήταν τμήματα της *ρωμαϊκής αυτοκρατορίας*. Στην αυστηρή έννοιά της η κλασική αρχαιολογία σχετίζεται με τη μελέτη των υλικών καταλοίπων του ελληνορωμαϊκού πολιτισμού, (Πλάντζος, 2002, 163)

Πίνακας περιεχομένων [Απόκρυψη]

- 1 Ιστορία
- 2 Έρευνα
- 3 Θεωρήσεις
- 4 Βιβλιογραφία



Κράνος του Μιλιάδη. Ένα από τα αρχαιολογικά ευρήματα στην αρχαία Ολυμπία από τον καιρό της κλασικής εποχής.

Ιστορία [Επεξεργασία | επεξεργασία κώδικα]

Οι αιτίες που γέννησαν την κλασική αρχαιολογία ως *επιστήμη* κρύβονται στην *Αναγέννηση* και την αναζωπύρωση του ενδιαφέροντος για τον ελληνικό και ρωμαϊκό κόσμο. Οι ανθρωπιστές, ειδικά στην *Ιταλία*, άρχισαν συλλογές κλασικών έργων τέχνης και ξεκίνησαν οι ανασκαφές σε κλασικές αρχαιολογικές θέσεις. Ωστόσο, αυτή η πρώτη αρχαιολογία συνδέθηκε ιδιαίτερα με τη μελέτη των γραπτών κειμένων. Η συλλογή των αντικειμένων *τέχνης*, αρχικά από άτομα και αργότερα από *μουσεία*, και η έμφαση στη χρησιμοποίηση της αρχαιολογίας για την ερμηνεία ελλήνων και λατίνων συγγραφέων έπαιξαν σημαντικό ρόλο στη διαμόρφωση της κλασικής αρχαιολογίας από τότε, (Μανακίδου, 2002, 20)

Αυτό είχε ως αποτέλεσμα να επικεντρωθεί η έρευνα στην ανασκαφή περιοχών σημαντικών για τα λογοτεχνικά και ιστορικά τους συμφραζόμενα. Οι συστηματικές ανασκαφές στους *Δελφούς*, την *Ολυμπία*, και την αθηναϊκή αγορά απεικονίζουν αυτήν την εστίαση. Οι πρώτες ανασκαφές σε θέσεις όπως η *Αλικαρνασσός* και η *Πέργαμος* στόχευαν κυρίως στη συλλογή κλασικών έργων τέχνης, ειδικά γλυπτών, που θα μπορούσαν να σταλούν στα ευρωπαϊκά μουσεία. Με τη διαμόρφωση νόμων προστασίας της πολιτισμικής κληρονομιάς ενόψει στην εξουσία, τα μουσεία σταδιακά έμαθαν να ενδιαφέρονται για την κορυφαία ανασκαφική και αρχαιολογική έρευνα, και αποτέλεσαν τις πρώτες μεγάλες ανακατασκευές για