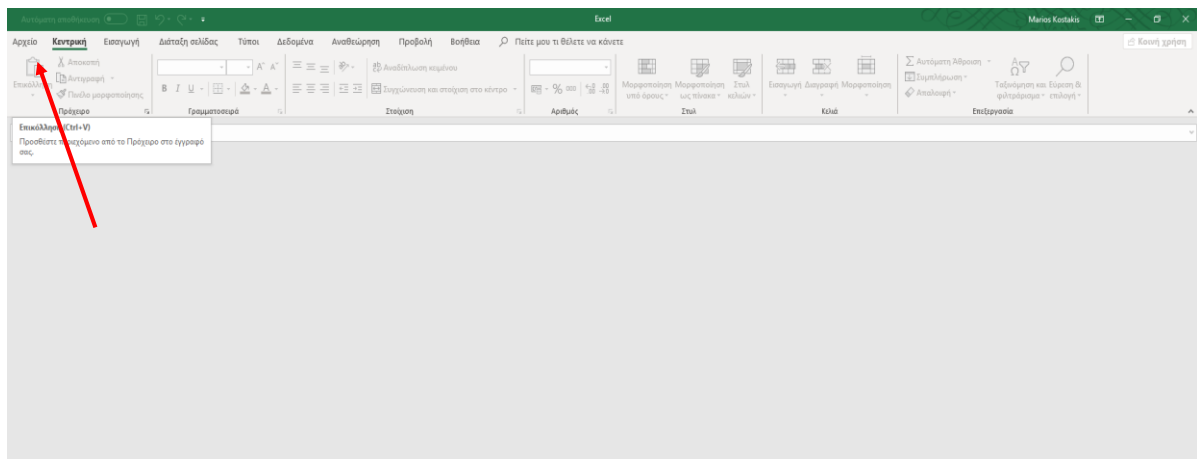
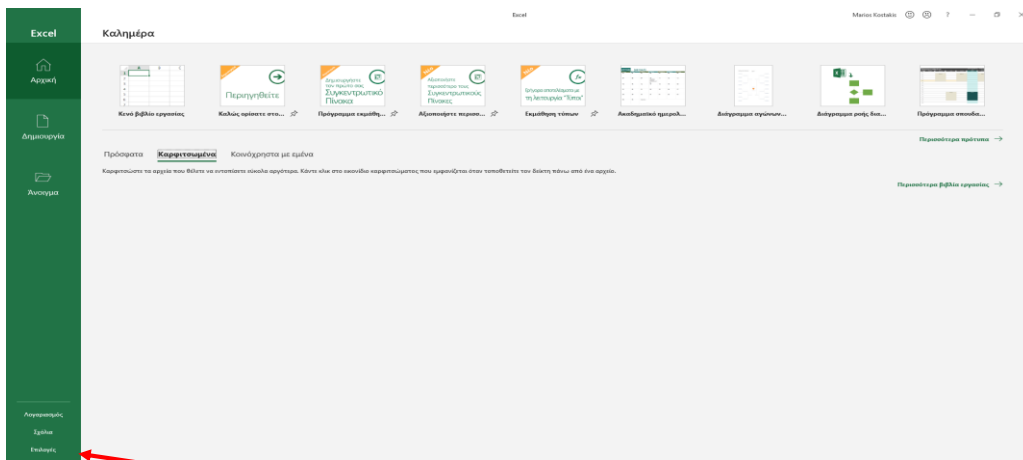


Data analysis tool  
Πακέτο Ανάλυσης Δεδομένων

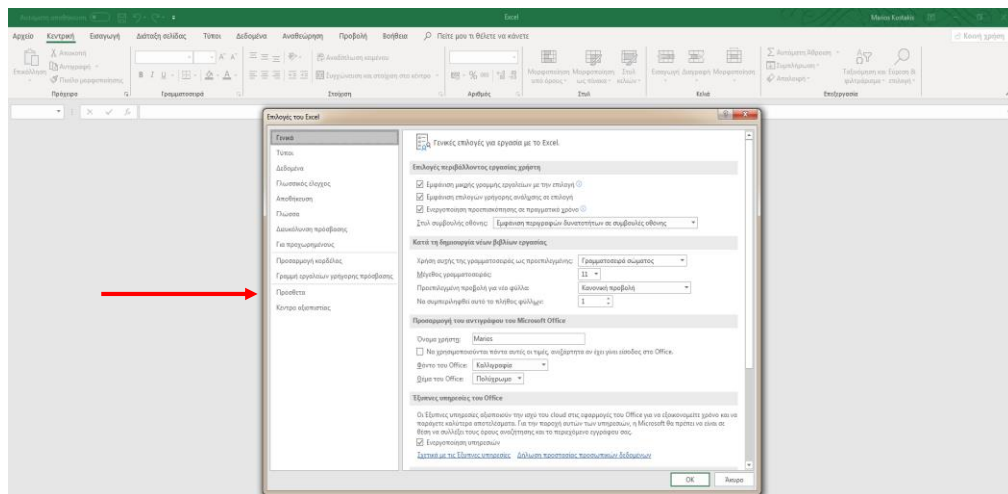
1. Πηγαίνετε στην επιλογή «αρχείο» ή στο στρογγυλό σχήμα των windows για παλαιότερες εκδόσεις



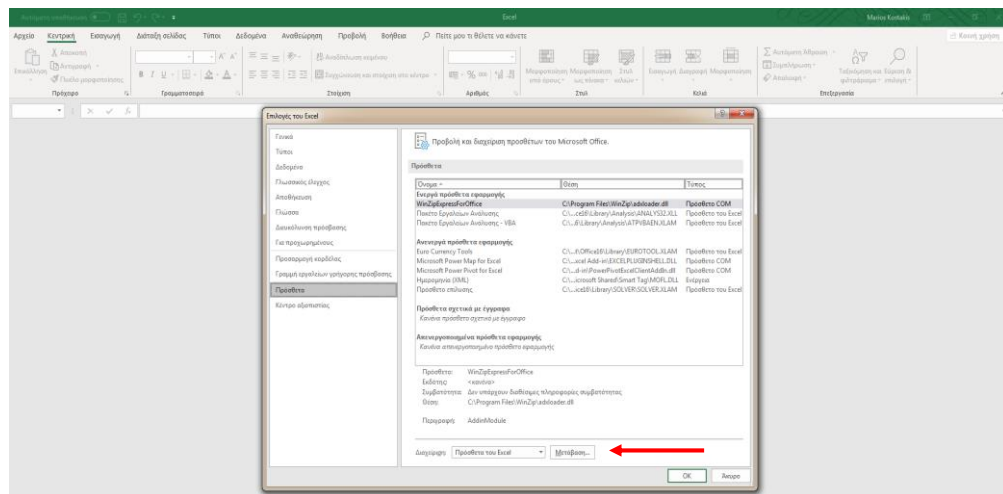
## 2. Πηγαίνετε στην επιλογή «Επιλογές» Σε κάποιες εκδόσεις είναι χαμηλά σε άλλες είναι πιο ψηλά



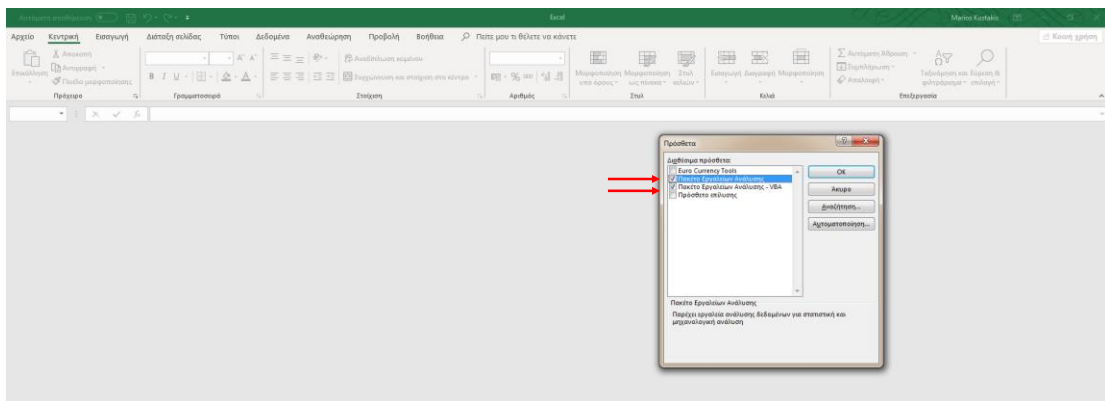
### 3. Στο παράθυρο «Επιλογές» επιλέγεται «Πρόσθετα».



4. Στο παράθυρο «Πρόσθετα» επιλέγεται «Μετάβαση».



5. Στο παράθυρο που εμφανίζεται πρέπει να κάνετε κλικ στις επιλογές «Πακέτο εργαλείων Ανάλυσης» & «Πακέτο Εργαλείων Αναλυσης –VBA».



6. Ανάλυση δεδομένων εμφανίζεται πλέον στην καρτέλα «Δεδομένα».

