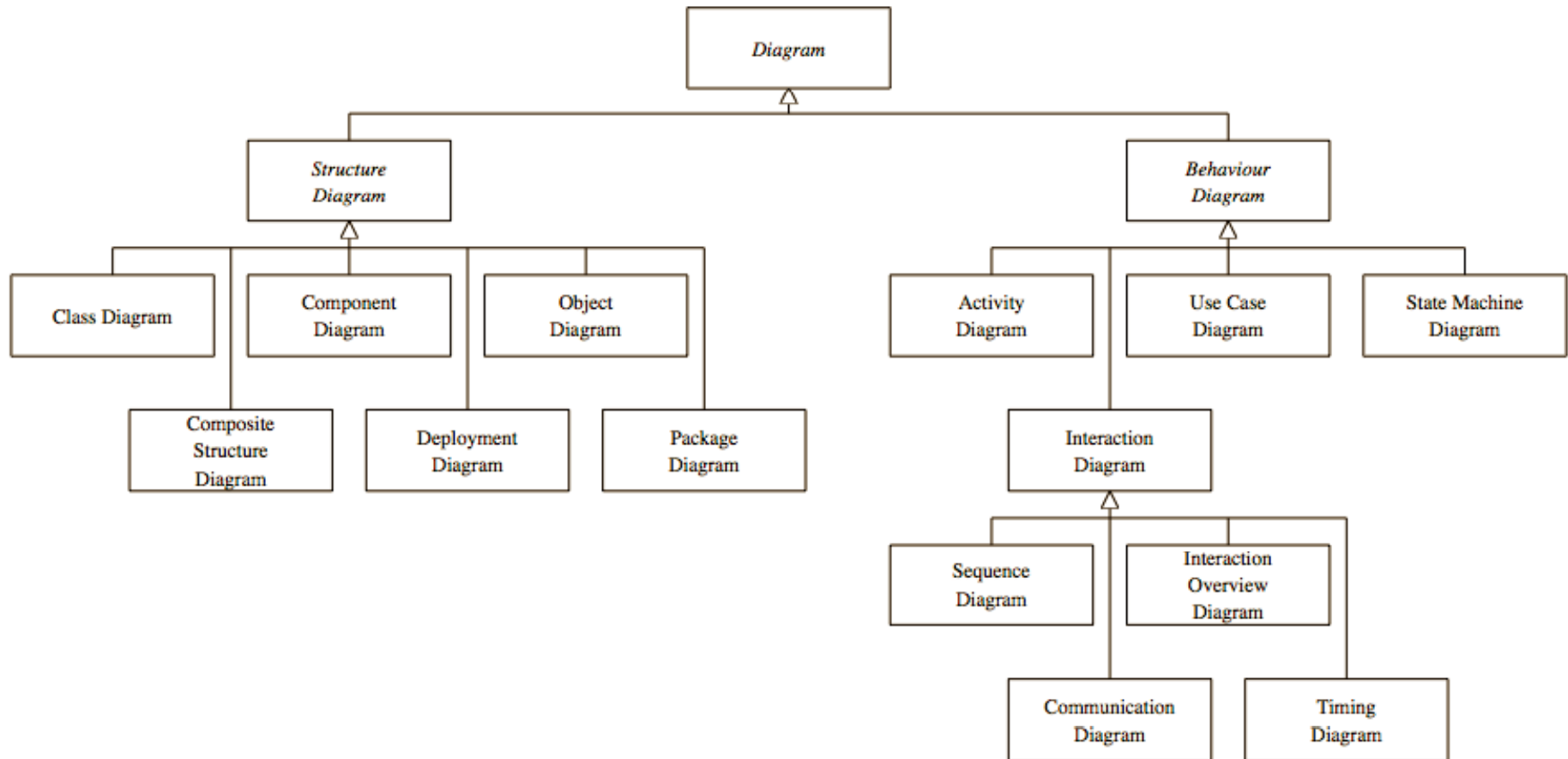


UML Διαγράμματα κλάσεων

Γιάννης Σμαραγδάκης

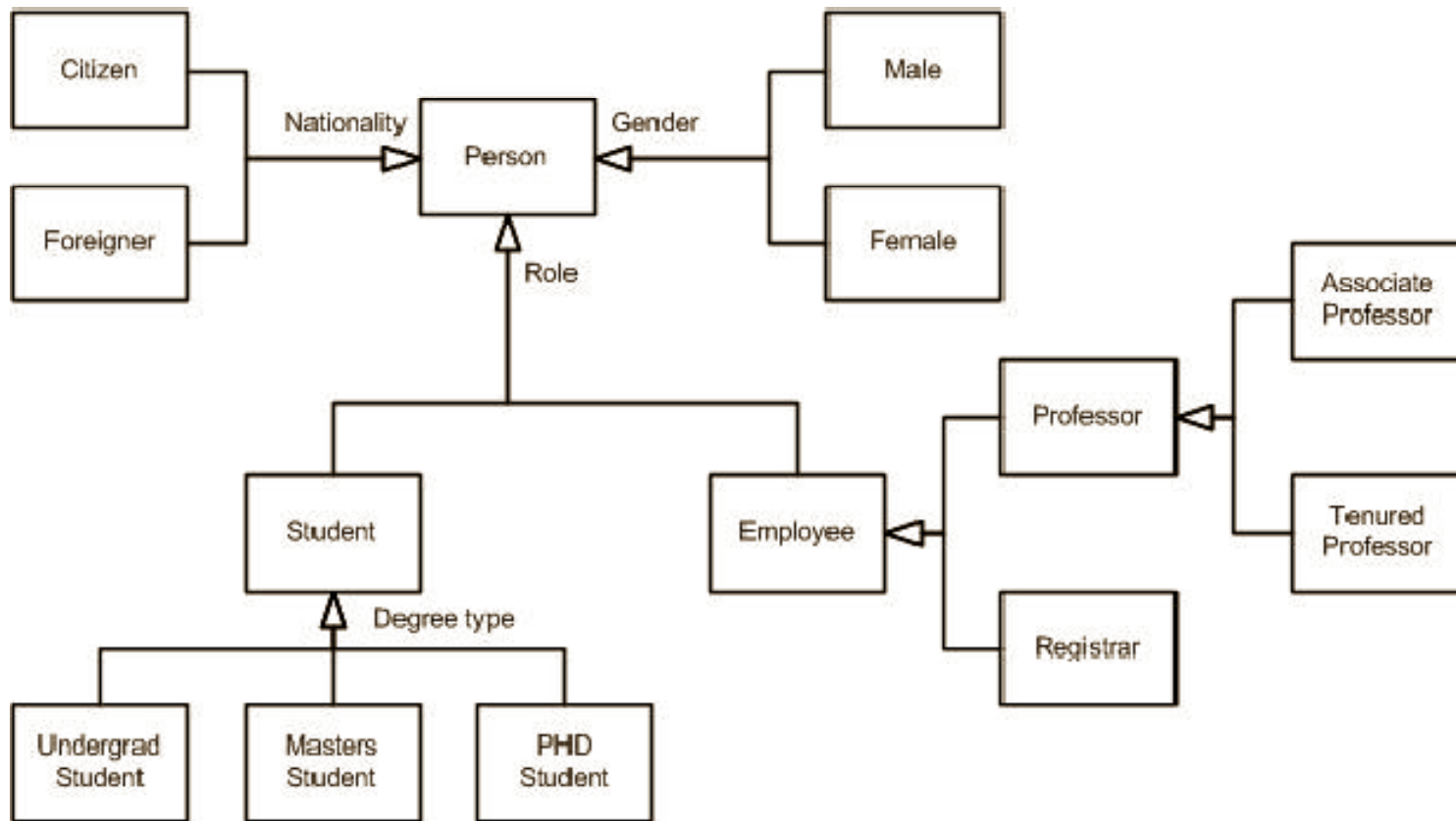
UML σε UML



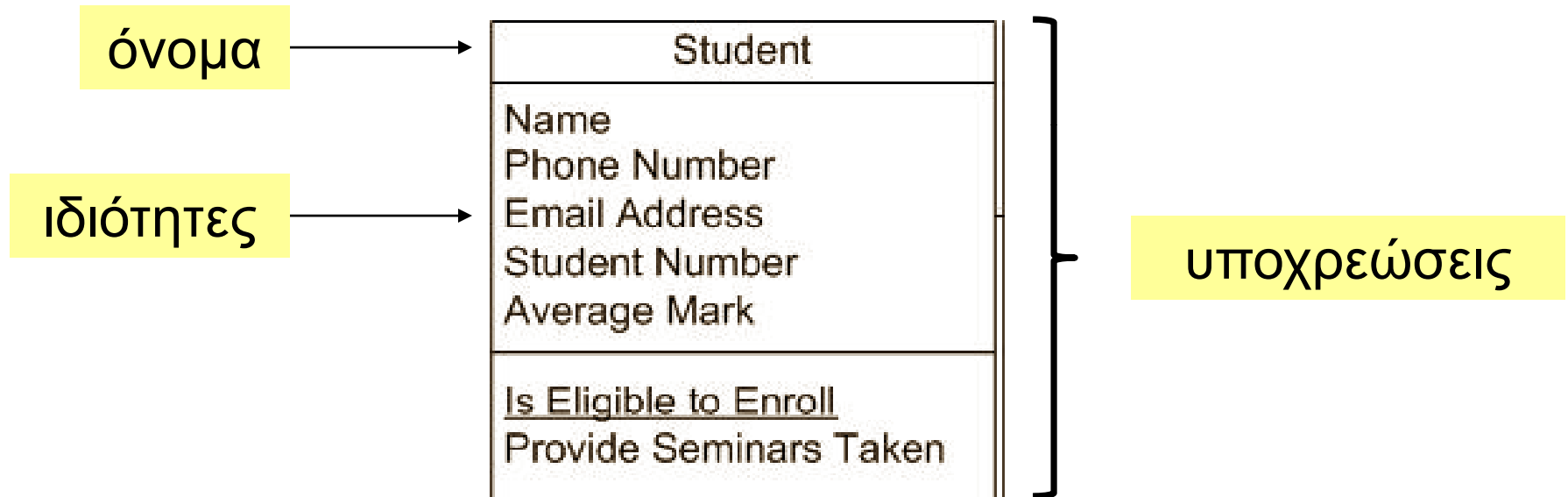
UML διαγράμματα κλάσεων

- Represent static structure of a system's classes (types).
- Show attributes (fields, parameters) of classes and relationships with other classes.
- Useful for both architecture and low-level design.

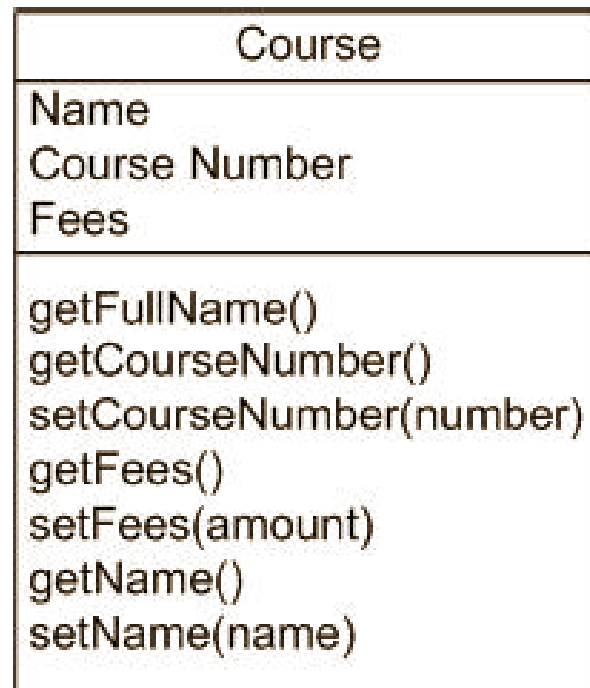
Παράδειγμα ιεραρχίας κλάσεων



Παράδειγμα Κλάσης



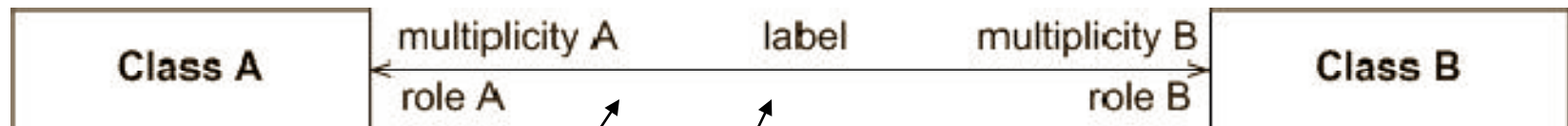
Παράδειγμα κλάσης και μεθόδων



public μέθοδοι

(μπορούμε να
ορίσουμε και private)

Σχέσεις/αντιστοιχίες κλάσεων

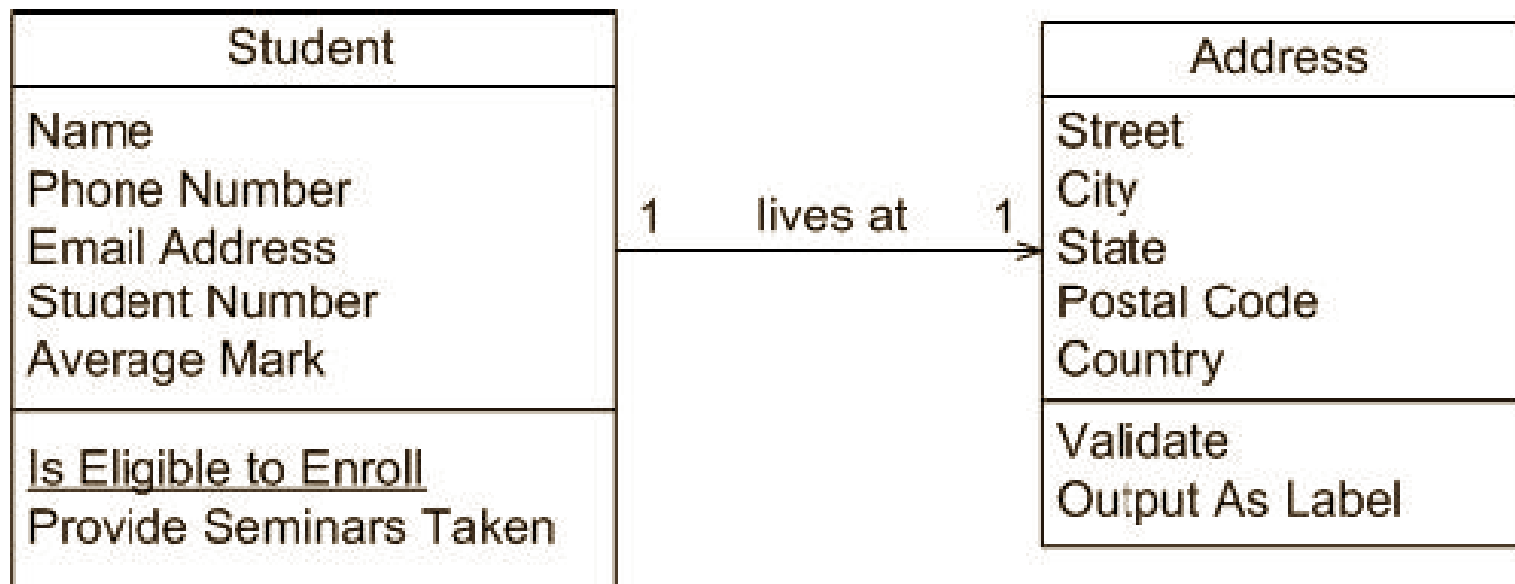


Σχέση αντιστοίχισης
(πολλαπλότητας)
μεταξύ *A* και *B*

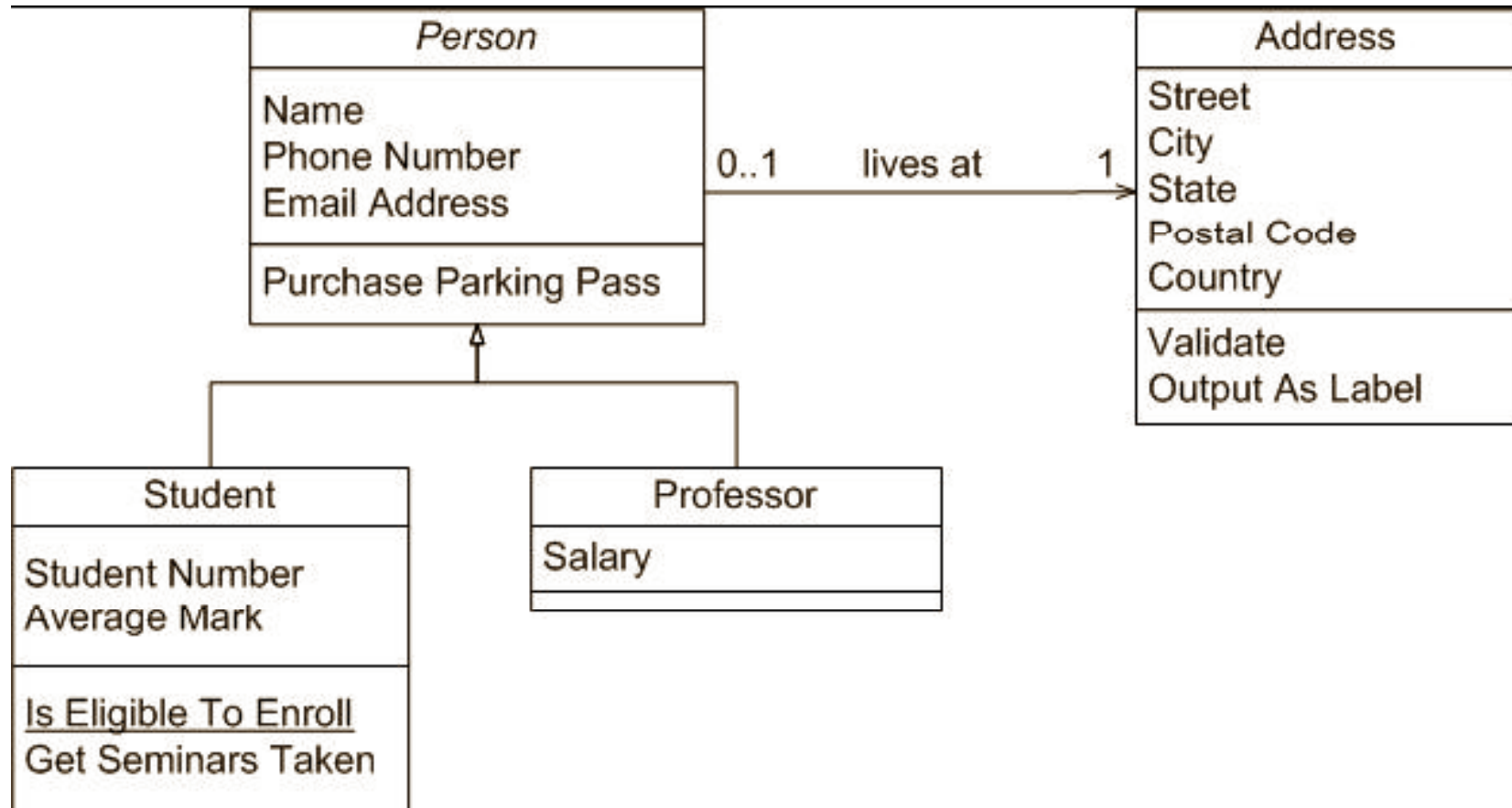
όνομα

Indicator	Meaning
0..1	Zero or one
1	One only
0..*	Zero or more
1..*	One or more
<i>n</i>	Only <i>n</i> (where $n > 1$)
0.. <i>n</i>	Zero to <i>n</i> (where $n > 1$)
1.. <i>n</i>	One to <i>n</i> (where $n > 1$)

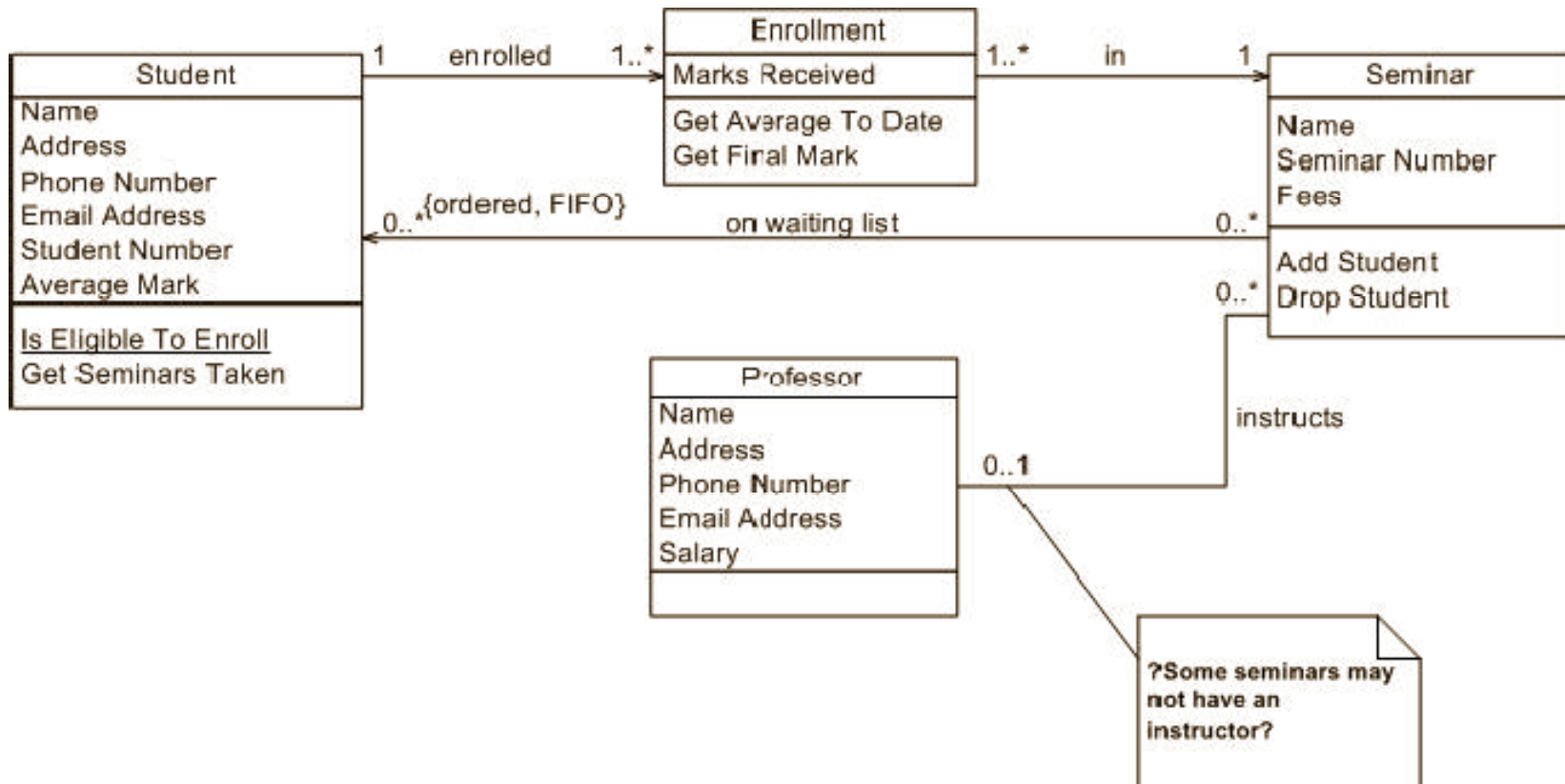
Παράδειγμα κλάσεων και σχέσεων



Παράδειγμα κληρονομικότητας



Πιθανό αποτέλεσμα



Αναφορές

- <http://www.agilemodeling.com/artifacts/classDiagram.htm>
- Wikipedia - Class Diagrams
- Βιβλίο