

ΕΛΕΓΧΟΣ ΚΑΙ ΠΡΟΕΤΟΙΜΑΣΙΑ ΤΟΥ ΣΤΟΜΑΤΟΣ ΓΙΑ ΤΟΠΟΘΕΤΗΣΗ ΚΙΝΗΤΩΝ ΠΡΟΣΘΕΣΕΩΝ

Πάνος Χριστόπουλος

ΑΡΧΙΚΗ ΕΞΕΤΑΣΗ

- Κλινική εξέταση
μαλακοί ιστοί
οστικό περίγραμμα
- Ακτινογραφική εξέταση

Μαλακοί ιστοί

- Αλλαγή χρώματος
λευκό, ερυθρό, μελανό
- Έλκωση
χείλη, αίτιο
- Ογκίδιο
κινητικότητα, υφή, αίτιο
- Υπερπλασία, υπερτροφία
από οδοντοστοιχία, χαλινού

Οστικό περίγραμμα

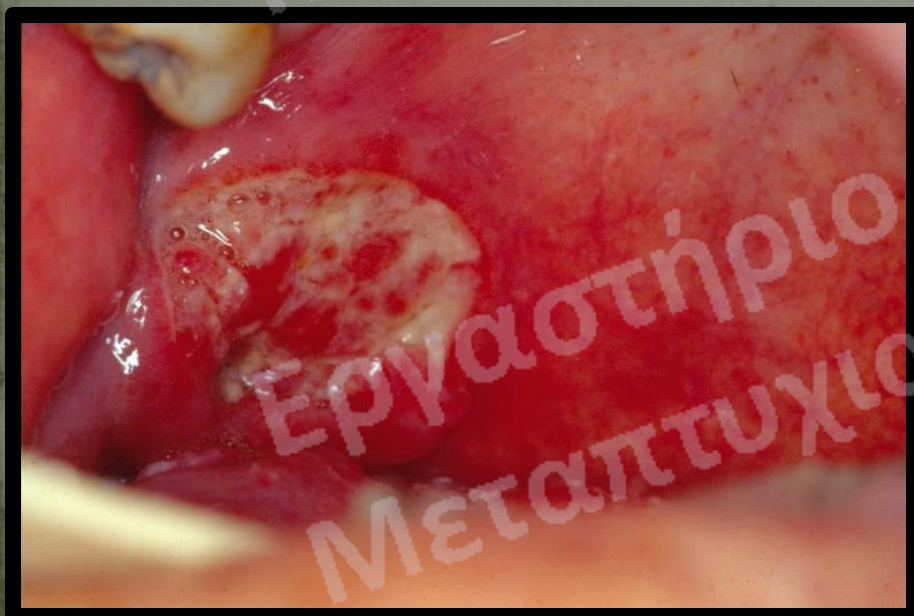
- Ομαλό
- Εξοστώσεις
- Υποσκαφές
- Βάθος αύλακας

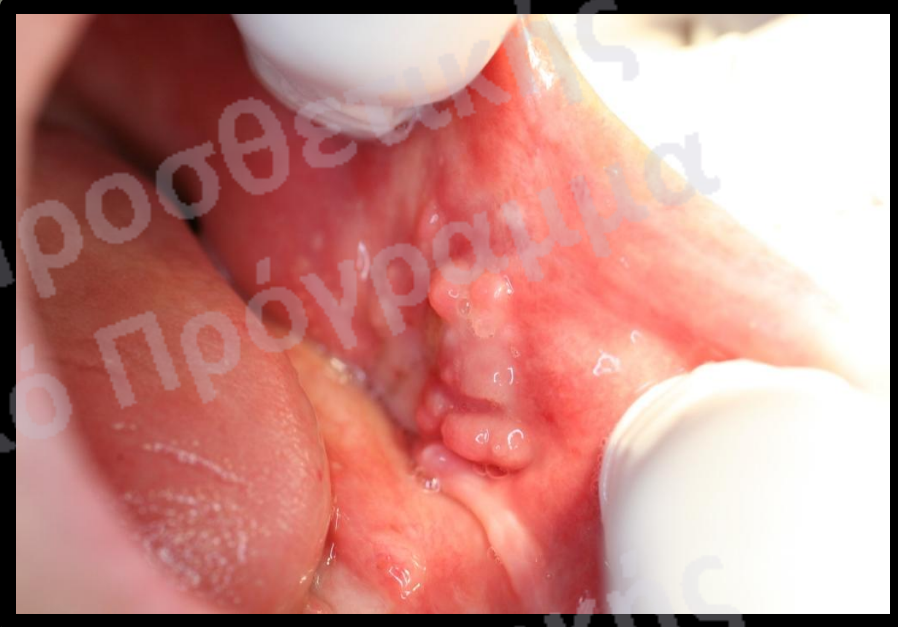
Ακτινογραφική εξέταση

- Ύπαρξη παθολογικών αλλοιώσεων
- Ύπαρξη εγκλείστων
- Δυνατότητα τοποθέτησης εμφυτευμάτων











Εργαστήριο Προσθητικής
Μεταπτυχιακό Πρόγραμμα

Εργαστήριο Προσθητικής
Μεταπτυχιακό Πρόγραμμα

Βλάβη που δεν υποχωρεί

- Περισσότερο από 7 ως 14 ημέρες, παρά τις προσπάθειες για εξάλειψη πιθανών τοπικών αιτιολογικών παραγόντων, συστηματική ή τοπική θεραπευτική αγωγή
- Περιοχές αυξημένου κινδύνου για την ανάπτυξη καρκίνου του στόματος πιθανά συντομότερα

Ύποπτα σημεία κακοήθειας

- Βλάβες που αυξήθηκαν ή αυξάνονται γρήγορα σε μέγεθος χωρίς προφανή αιτία
- Ερυθρές, λευκές, ή μελαγχρωματικές βλάβες ή συνδυασμοί τους, για τις οποίες τα αίτια δεν είναι ευκρινή ή η διάγνωση δεν είναι προφανής
- Βλάβες στερεά προσφυόμενες ή καθηλωμένες στους υποκείμενους ιστούς

**Η κατάλληλη μορφοποίηση των
σκληρών και μαλακών στηρικτικών
ιστών για τη διευκόλυνση της
προσθετικής αποκατάστασης**

ΕΡΓΑΣΤΗΡΙΟ ΠΡΟΒΛΗΜΑΤΩΝ
ΜΕΤΑΠΤΥΧΙΑΚΟ ΠΡΟΓΡΑΜΜΑ

**Η χρήση των
οστεοενσωματούμενων
εμφυτευμάτων ακυρώνει την
προπρωσθητική χειρουργική;**

ΟΧΙ

απλά την τροποποιεί

**Κάποιες κλασσικές επεμβάσεις δεν
χρειάζονται, όταν η χρήση των
εμφυτευμάτων επιτρέπει την
τοποθέτηση ακίνητης εργασίας**

**Αντίθετα, σε ορισμένες
περιπτώσεις, για την επιτυχή
τοποθέτηση των εμφυτευμάτων
χρειάζονται κάποιες νεώτερου
τύπου επεμβάσεις**

Καμία χειρουργική επέμβαση χωρίς σαφές ολοκληρωμένο σχέδιο θεραπείας

- Ανάγκες της προσθετικής αποκατάστασης
- Σειρά και είδος χειρουργικών επεμβάσεων

Ανάγκες της προσθετικής αποκατάστασης

- Κινητή ή ακίνητη εργασία
- Τοποθέτηση οστεοενσωματούμενων εμφυτευμάτων ή όχι
- Κυρίως υπεύθυνος ο προσθετολόγος ή ο κλινικός οδοντίατρος

Σειρά και είδος χειρουργικών επεμβάσεων

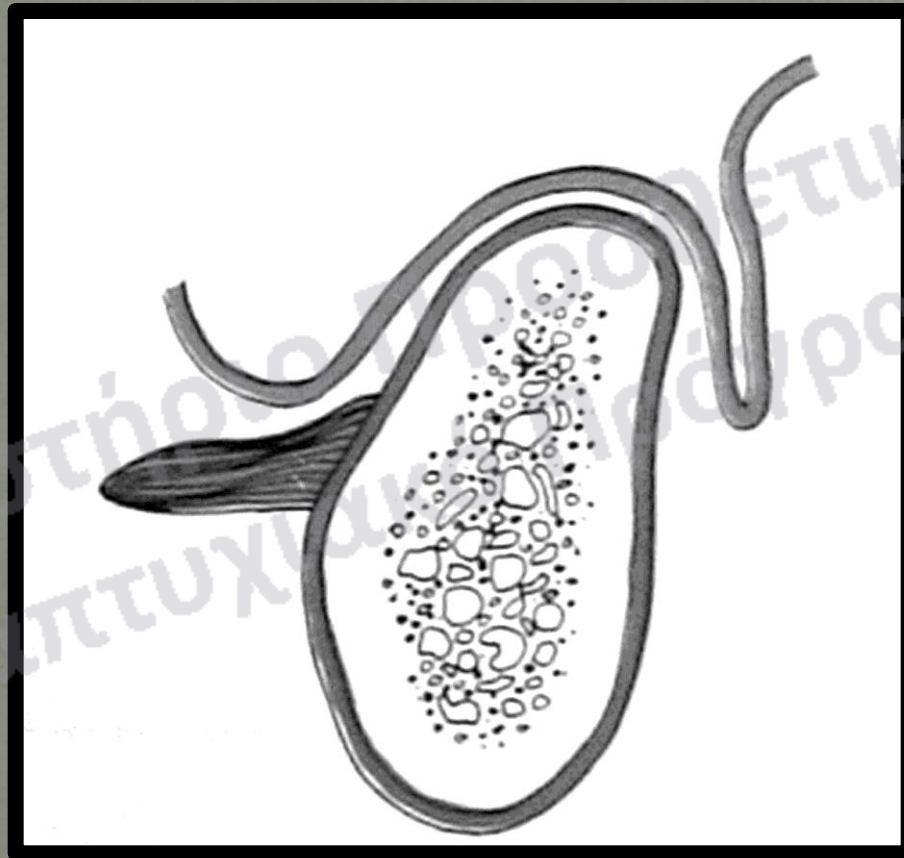
- Σε μείωση του όγκου ταυτόχρονα οι επεμβάσεις σε σκληρούς και μαλακούς ιστούς
- Σε αύξηση του όγκου μπορεί να προηγούνται οι επεμβάσεις στους σκληρούς ιστούς

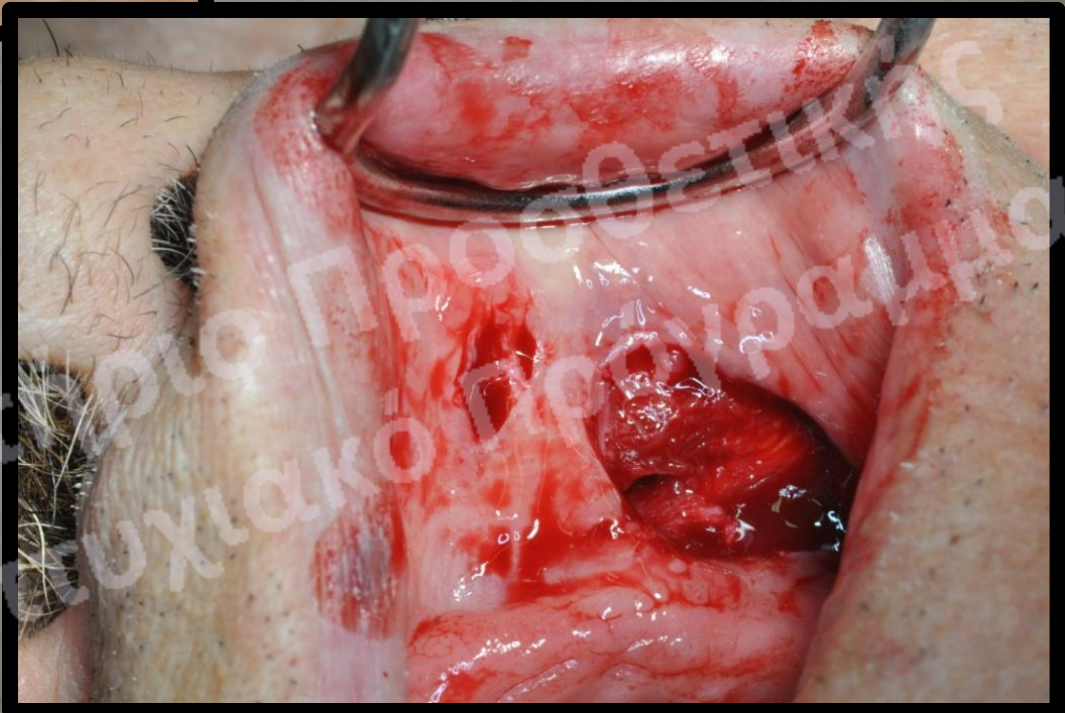
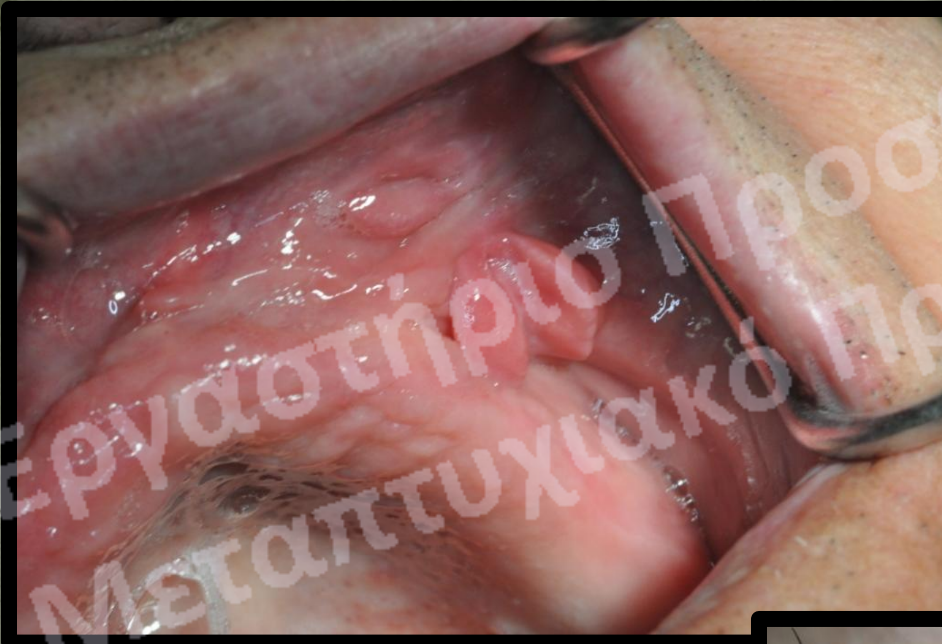
Μεγάλη προσοχή κατά την αφαίρεση ιστών

Δεν υπάρχει δυνατότητα
επανάκτησης

Εργαστήριο Προσθετικής
Μεταπτυχιακό Πρόγραμμα

ΙΔΑΝΙΚΟ ΣΧΗΜΑ ΦΑΤΝΙΑΚΗΣ ΑΚΡΟΛΟΦΙΑΣ

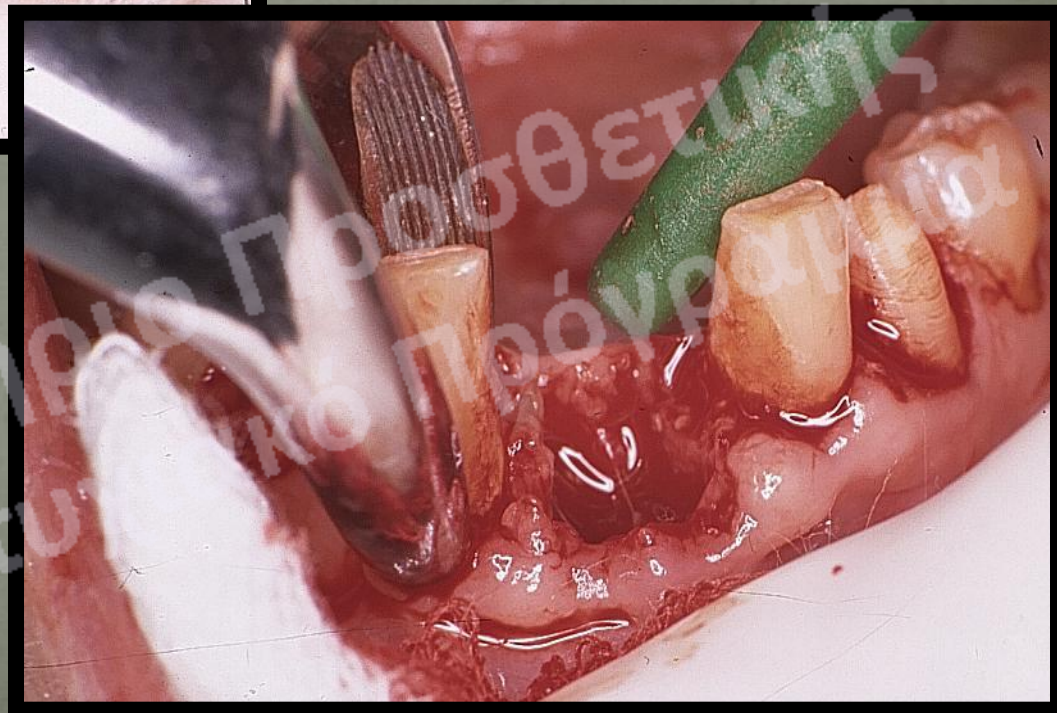
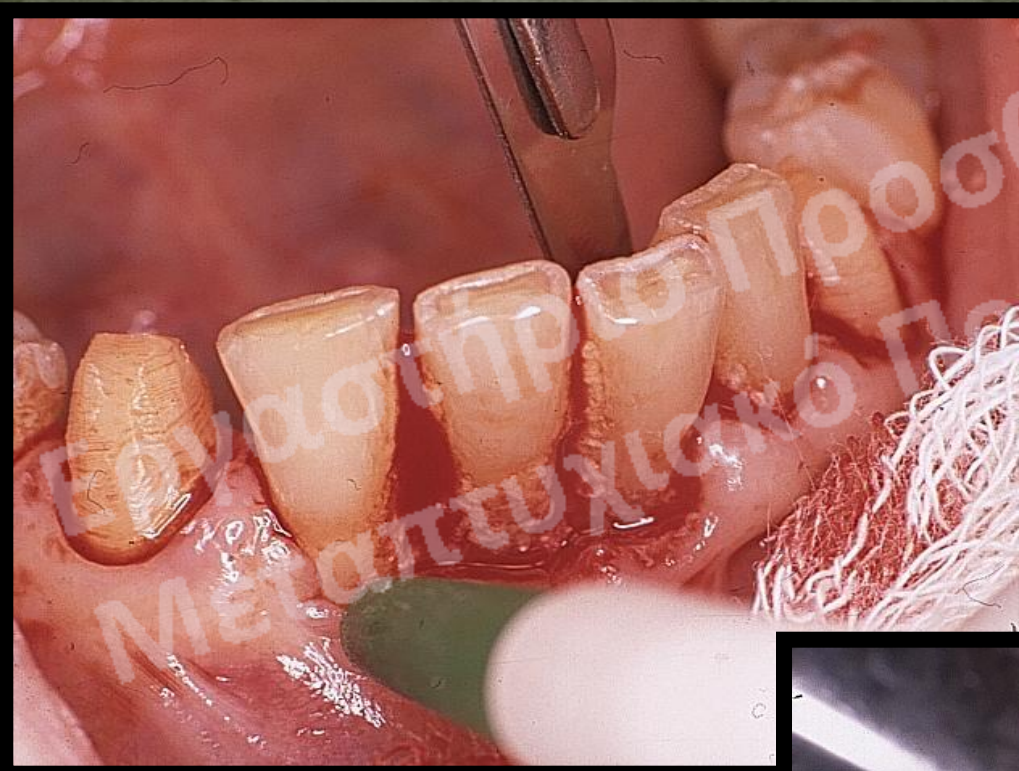






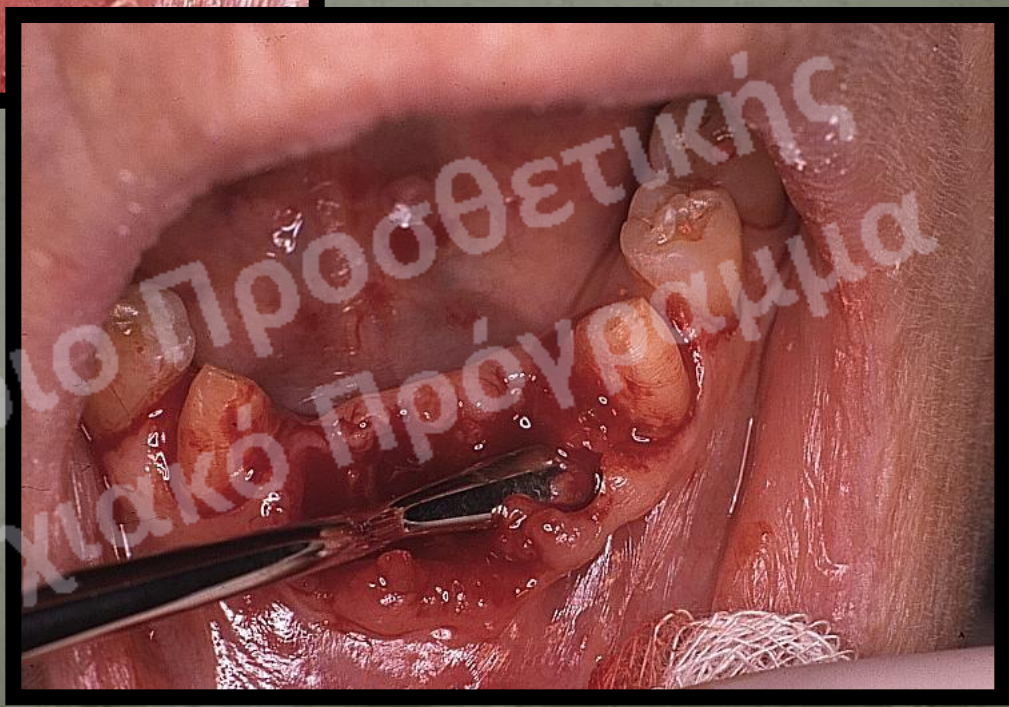
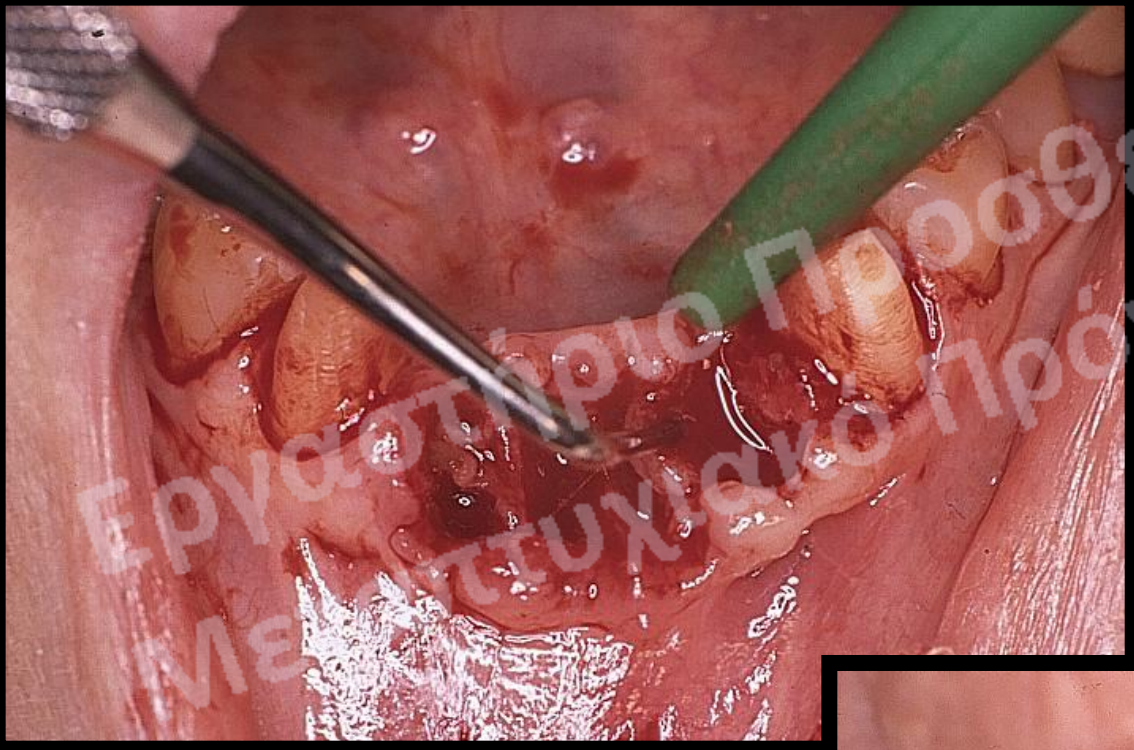
Εργαστήριο Προσθετικής
Μεταπτυχιακό Πρόγραμμα





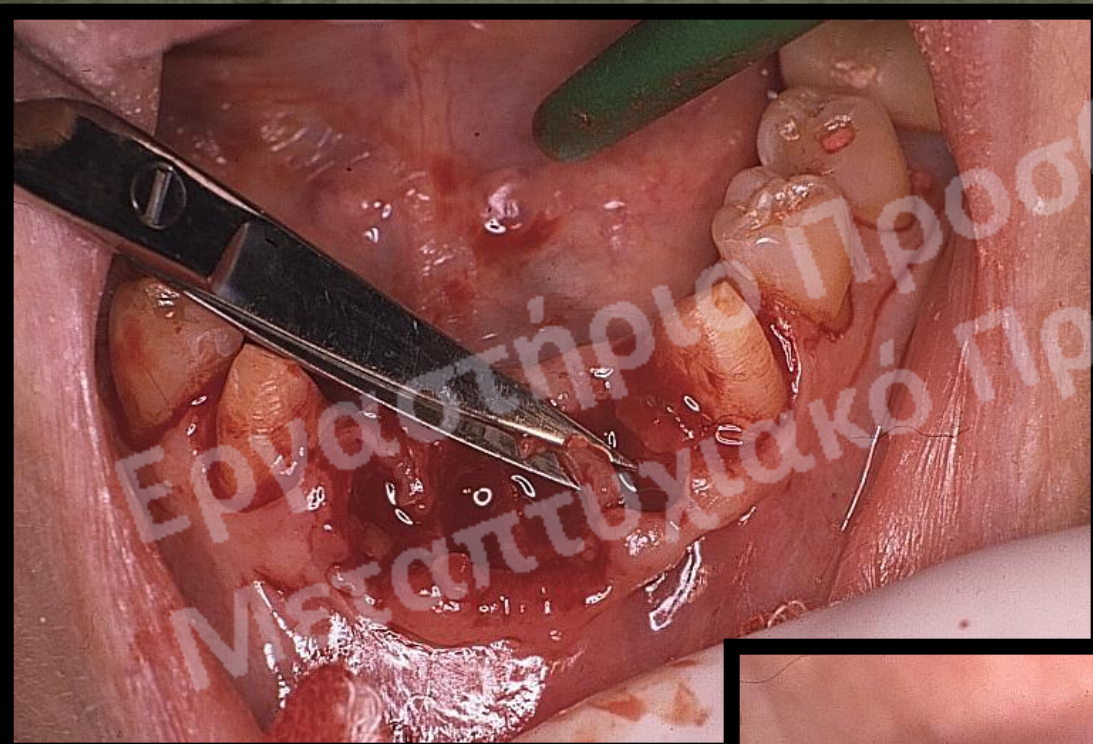
Εργαστήριο Προσθητικής
Μεταπτυχιακό Πρόγραμμα

Εργαστήριο Προσθητικής
Μεταπτυχιακό Πρόγραμμα



Εργαστήριο Προσθητικής
Μεταπτυχιακό Πρόγραμμα

Εργαστήριο Προσθητικής
Μεταπτυχιακό Πρόγραμμα

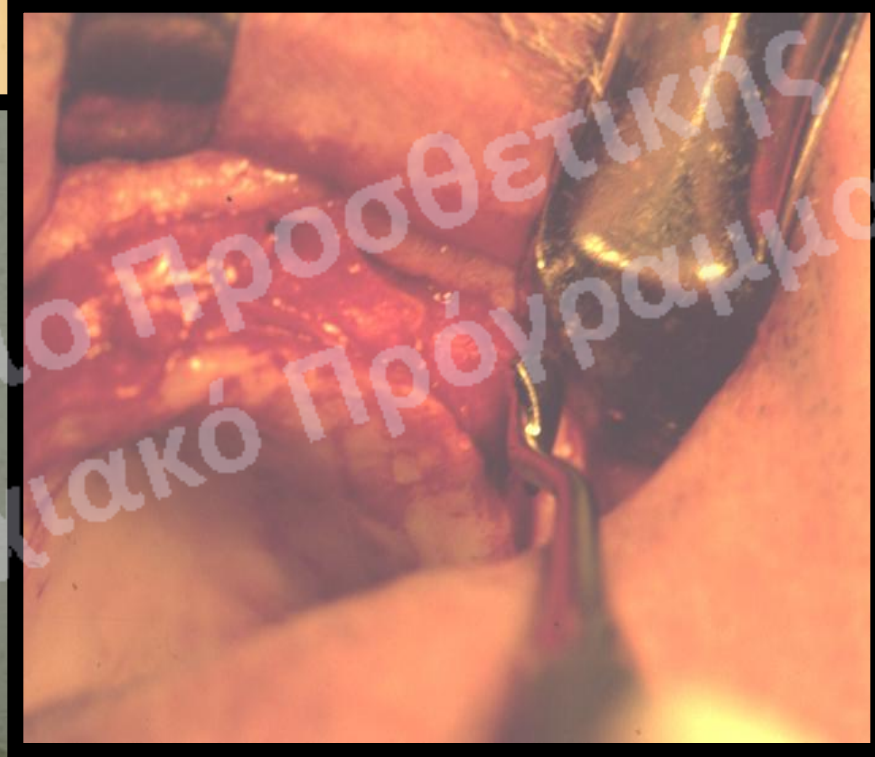


Εργαστήριο Προσθητικής
Μεταπτυχιακό Πρόγραμμα

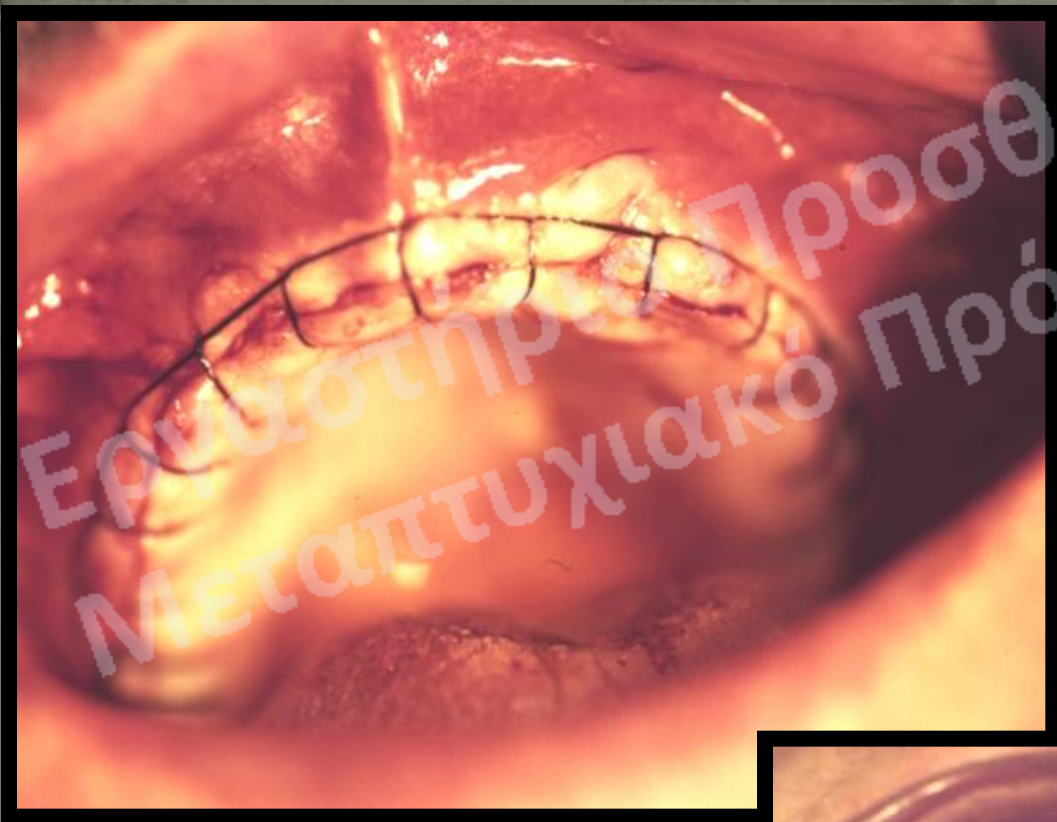
Εργαστήριο Προσθητικής
Μεταπτυχιακό Πρόγραμμα







Εργαστήριο Προσθητικής
Μεταπτυχιακό Πρόγραμμα





Εργαστήριο Προσθητικής
Μεταπτυχιακό Πρόγραμμα



