

# Τάξη II κατά Angle



# Ανωμαλίες I Τάξης κατά Angle

- ♦ Είναι οδοντικής αιτιολογίας!





# Τάξη II κατά Angle

- ♦ Ποσοστό επί του πληθυσμού : 15-20%



## Τάξη II κατά Angle

Μορφολογικά χαρακτηριστικά :

- Από τον σκελετό
- Από τα μαλακά μόρια
- Από τους οδοντικούς φραγμούς

# Ανωμαλίες II Τάξης κατά Angle

- ♦ Οδοντικής αιτιολογίας
- ♦ Σκελετικής αιτιολογίας

Ασθενής στο μικτό φραγμό με II οδοντική τάξη, αυξημένη κατακόρυφη επικάλυψη και συνωστισμό των άνω τομέων











ΕΓΓΥΣ ΣΧΕΣΗ



ΤΑΞΗ II



ΙΔΙΟ ΕΠΙΠΕΔΟ



ΙΔΙΟ ΕΠΙΠΕΔΟ



ΤΑΞΗ I

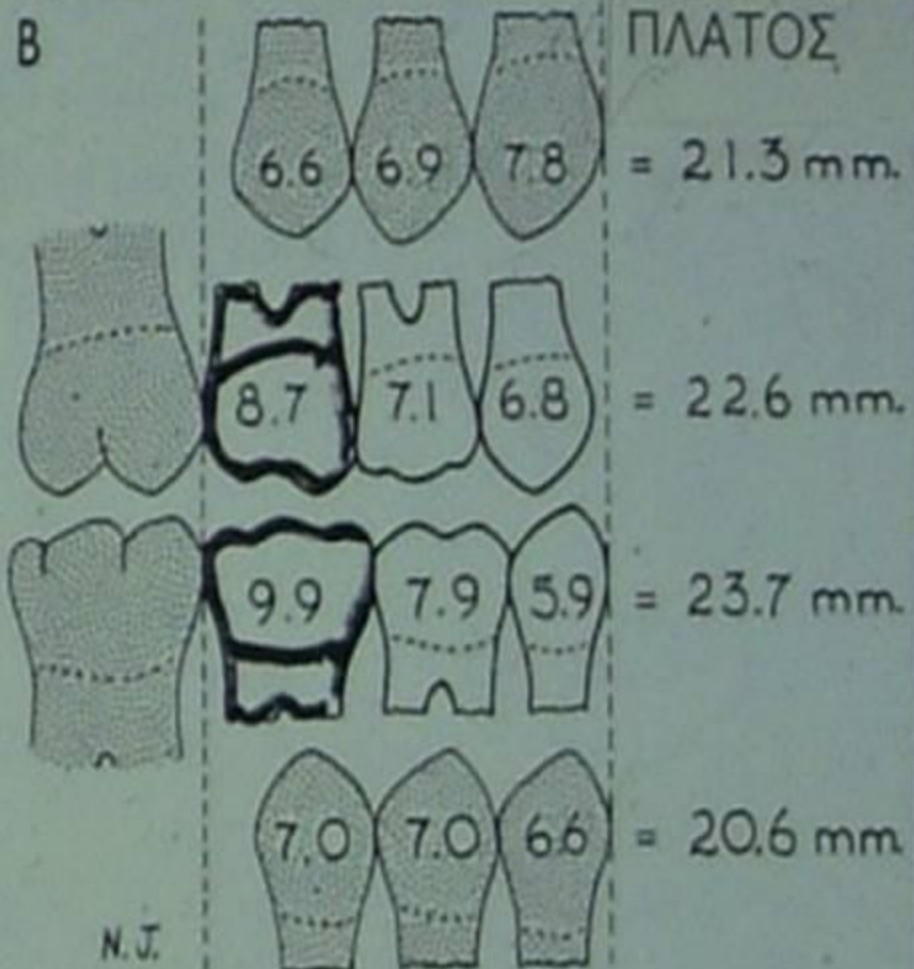
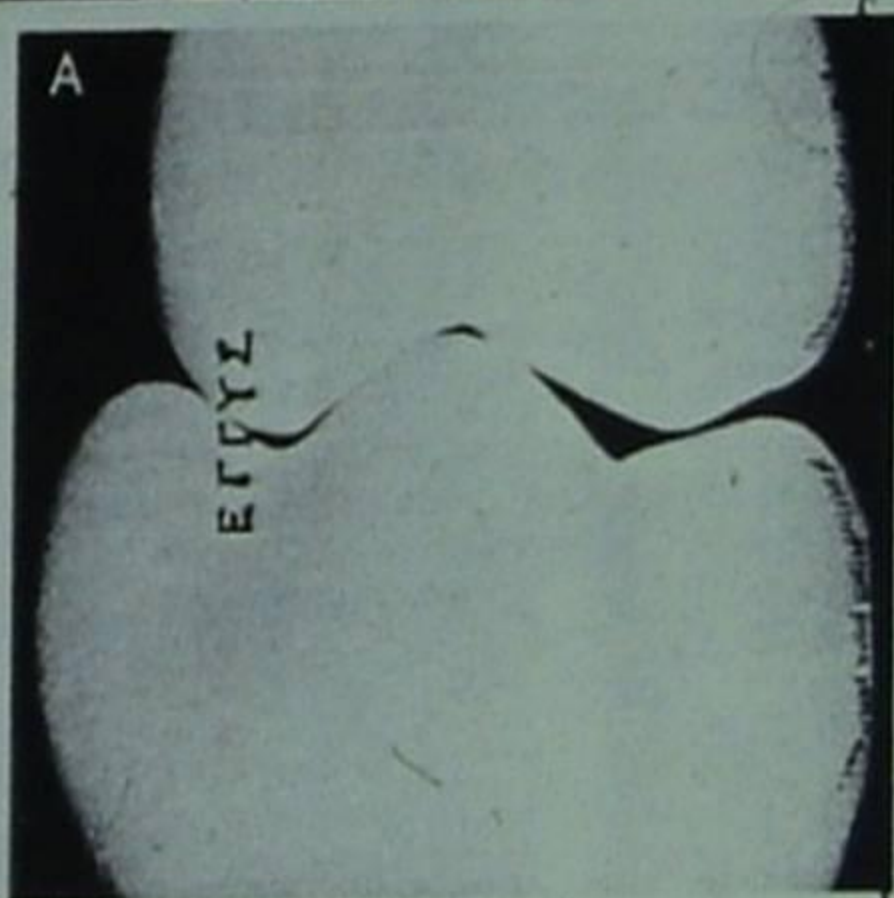


ΑΝΩ ΣΧΕΣΗ



ΤΑΞΗ III





Κυρτό πρόσωπο, II τάξη νεογιλών γομφίων και  
κυνοδόντων



# Τάξη II



κατηγορία 1 (II/1)

κατηγορία 2 (II/2)



# Τάξη II κατά Angle 1<sup>η</sup> κατηγορία

- Οδοντικά χαρακτηριστικά
- Σκελετικά χαρακτηριστικά



# Αιτιολογία II Τάξης κατά Angle

- ♦ Γενετικοί παράγοντες
- ♦ Τοπικοί παράγοντες





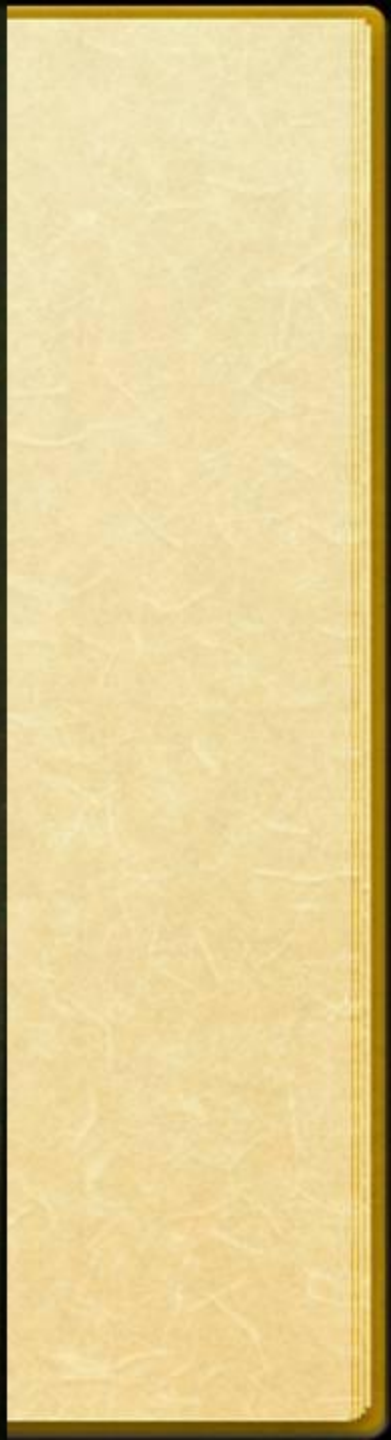
# Τάξη II ( προσθιοπίσθιο επίπεδο! )

- ♦ Κατακόρυφο;
- ♦ Εγκάρσιο;













## Θεραπεία II Τάξης

- Στον νεογιλό φραγμό
- Στον μικτό φραγμό
- Στον μόνιμο φραγμό
- Στους ενήλικες

Κυρτό πρόσωπο, II τάξη νεογιλών γομφίων και  
κυνοδόντων







# Τάξη II κατά Angle 2<sup>η</sup> κατηγορία

- Οδοντικά χαρακτηριστικά
- Μαλακά μόρια
- Σκελετικά χαρακτηριστικά











Διάγνωση;



# Θεραπευτικά σχήματα

- Εξαγωγές δοντιών
- Χρήση εξωστοματικών μηχανημάτων
- Χρήση ενδοστοματικών μηχανισμών για άπω μετακίνηση των άνω γομφίων
- Λειτουργικά μηχανήματα
- Γναθοχειρουργική διόρθωση

# Ποιό θεραπευτικό σχήμα επιλέγουμε;

- Από την συνολική ανάλυση, πολυπλοκότητα του περιστατικού, τις λειτουργικές και αισθητικές απαιτήσεις του ασθενούς, την **ηλικία**



# Εξωστοματικά μηχανήματα

# Εξωστοματικό τόξο αυχενικής έλξης

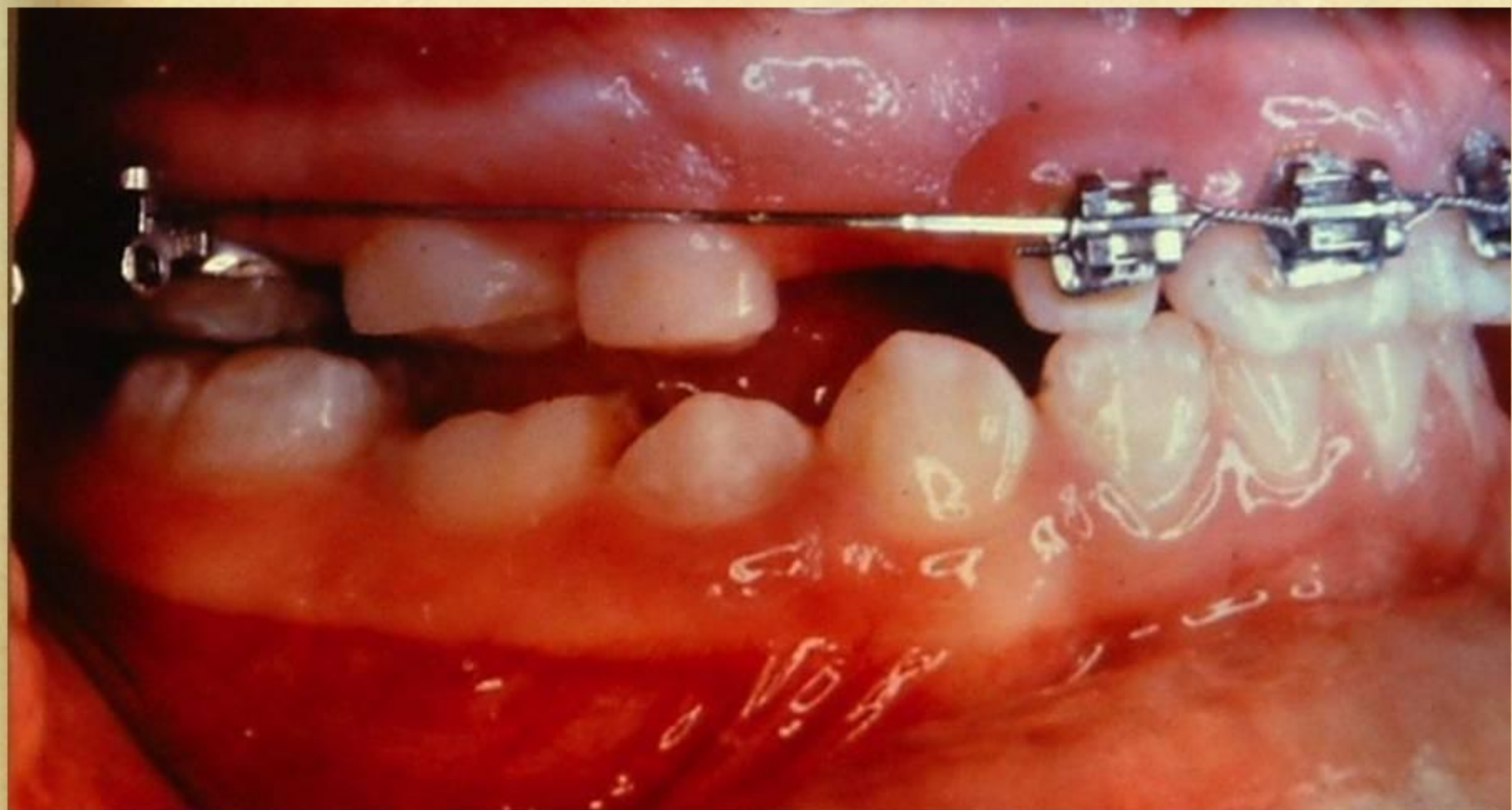




# Εξωστοματικό τόξο υψηλής έλξης







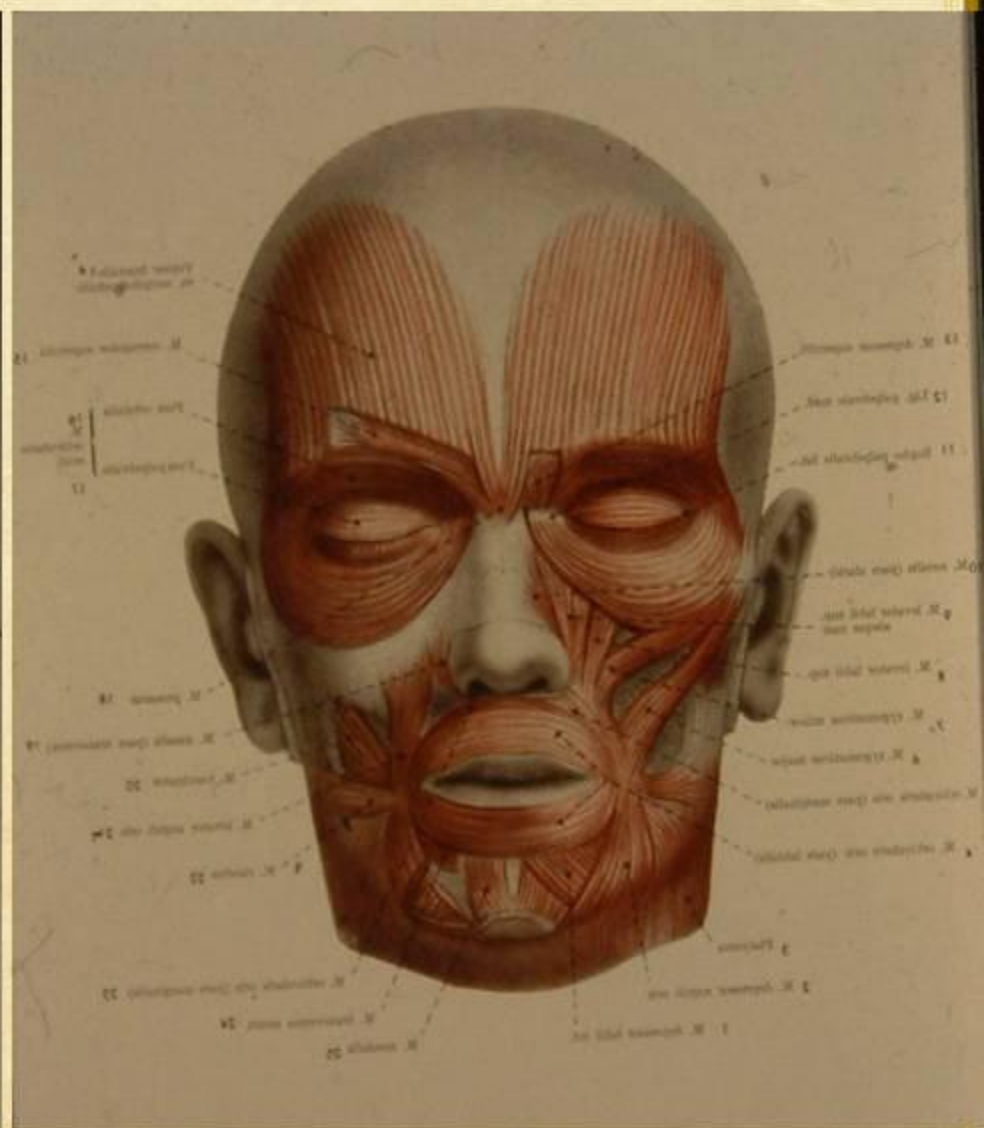
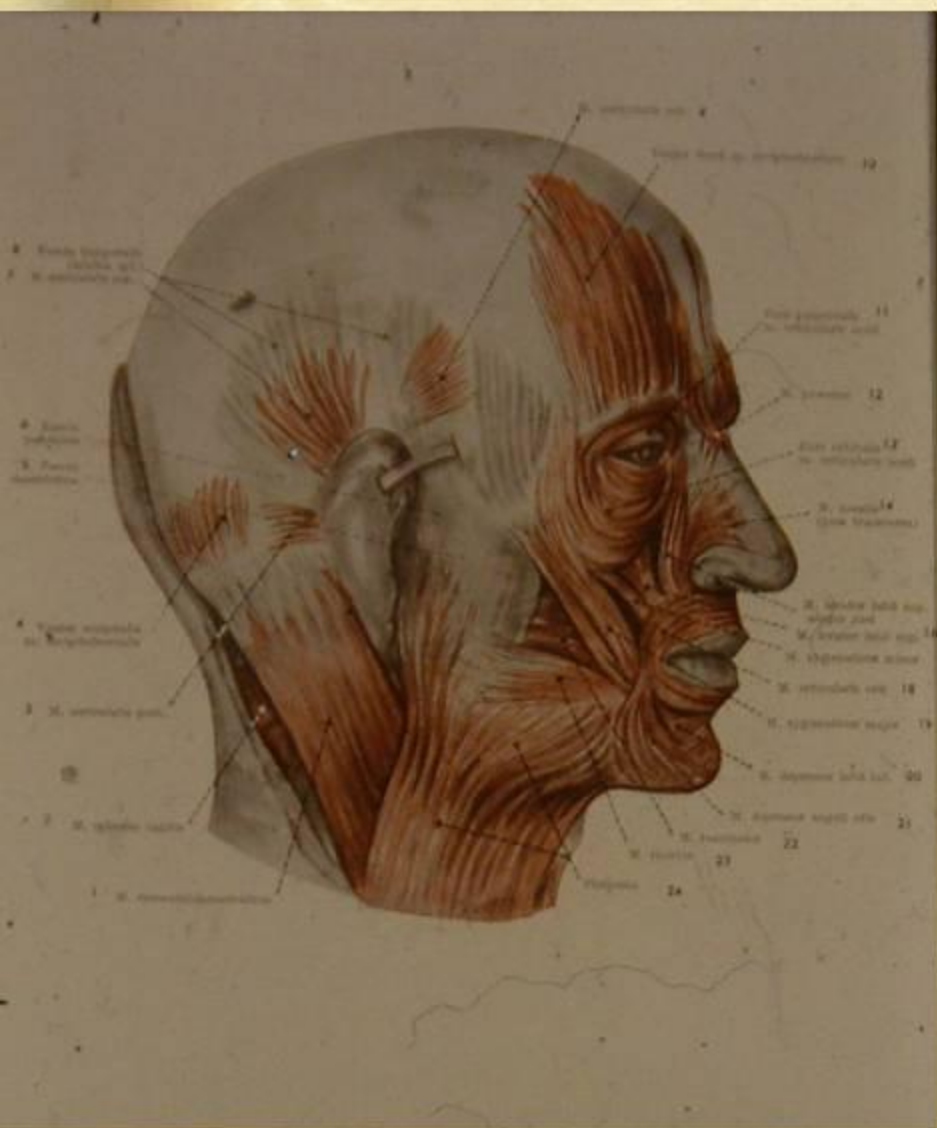
- Σκελετικές ορθοδοντικές ανωμαλίες II/1 με οπισθογναθισμό της κάτω γνάθου;



# Λειτουργικά μηχανήματα

# Λειτουργικά μηχανήματα

Είναι τα μηχανήματα η δράση των οποίων στηρίζεται στην τροποποίηση της λειτουργίας του νευρομυϊκού συστήματος του προσώπου







# Λειτουργικά μηχανήματα

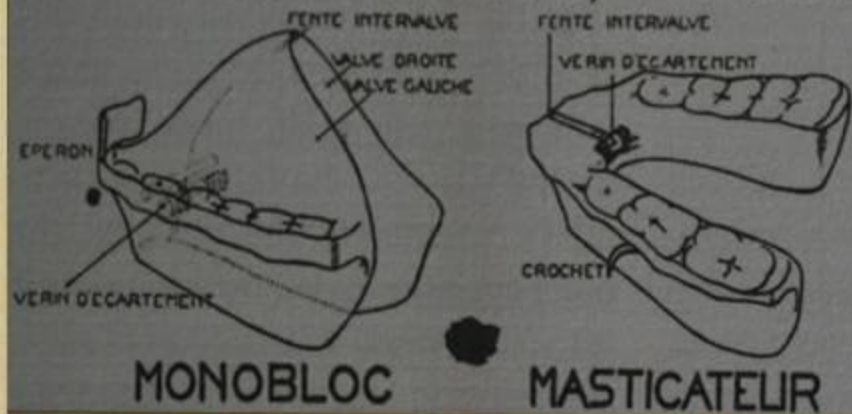
- ♦ **Κινητά μηχανήματα**
- ♦ **Ημιακίνητα μηχανήματα**
- ♦ **Ακίνητα μηχανήματα**

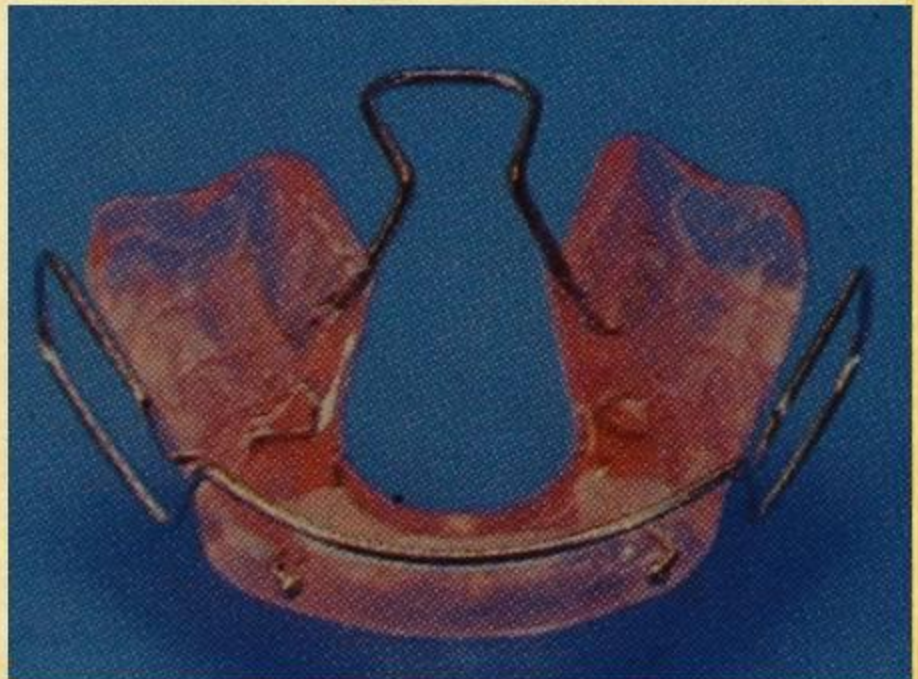
# Τάξη II/1

- ♦ Σκελετική;
- ♦ Οδοντική;

Ενεργοποιητής!

# TRAITEMENT EUMORPHIQUE D<sup>S</sup> PIERRE ROBIN





# Δράση του ενεργοποιητή

- Σκελετική (κυρίως στην κάτω γνάθο)
- Οδοντική



Τα λειτουργικά  
μηχανήματα τύπου  
ενεργοποιητή, θα  
θέλαμε **ιδανικά**, να  
βοηθήσουν να αυξηθεί  
η κάτω γνάθος προς τα  
κάτω και εμπρός

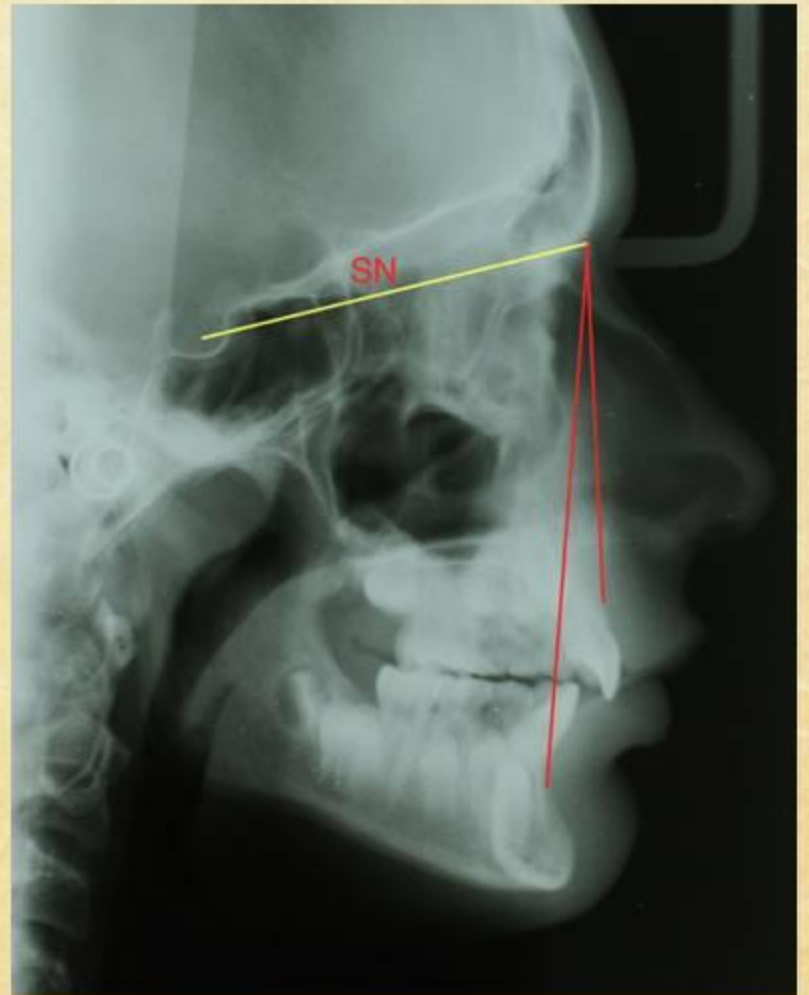


# Διάγνωση - Διαφορική διάγνωση



Ασθενής με κυρτό πρόσωπο, μικτό φραγμό,  
υπερσύγκλειση και μεγάλη οριζόντια πρόταξη





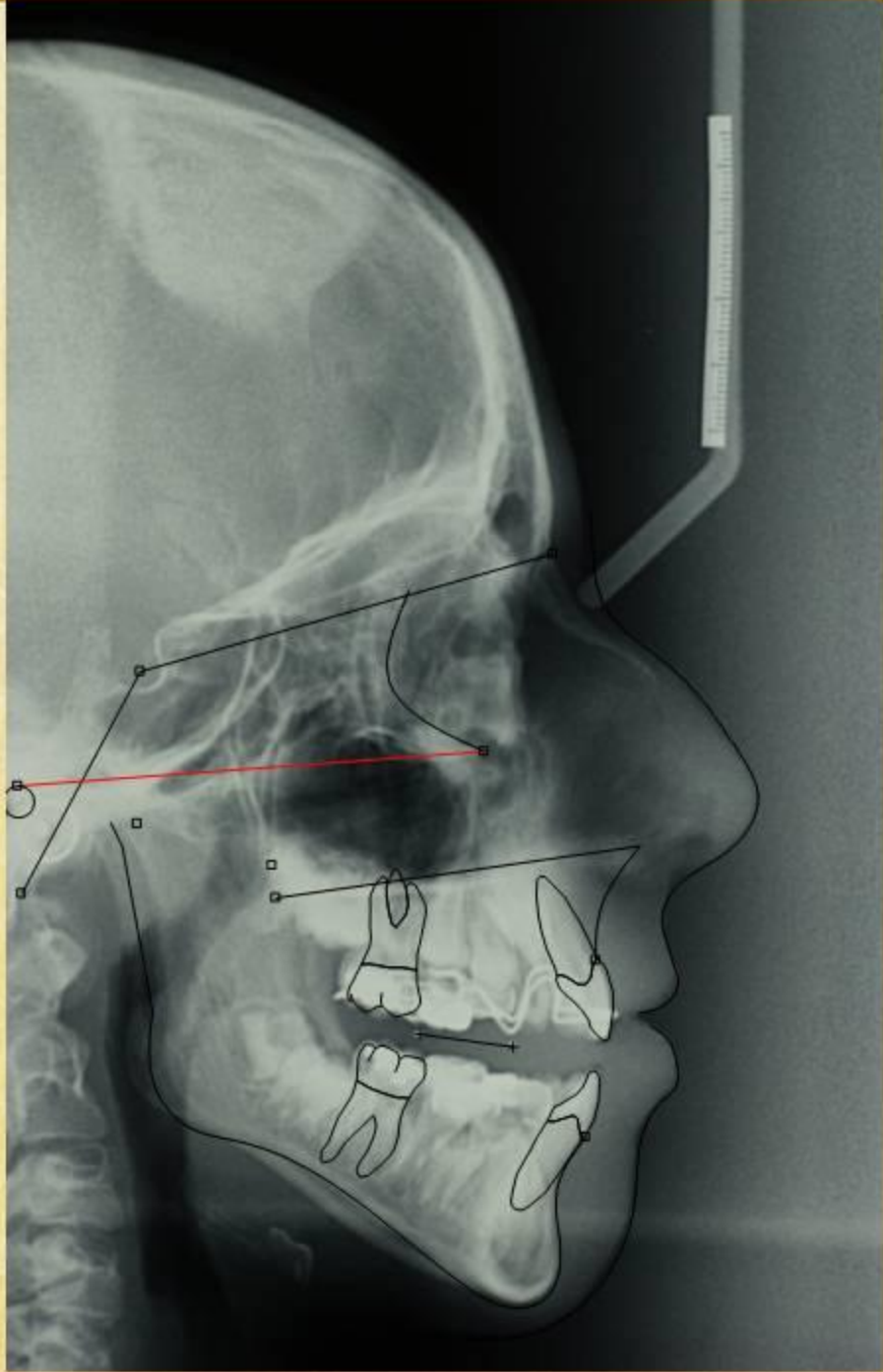


Ασθενής με οπισθογναθισμό της κάτω γνάθου,  
μικτό φραγμό, II τάξη γομφίων και κυνοδόντων,  
αυξημένη οριζόντια πρόταξη



Ο ασθενής με το μηχάνημα ενεργοποιητή στο στόμα





Κυρτό πρόσωπο, μικτός φραγμός, II σχέση  
γομφίων και κυνοδόντων, μεγάλη οριζόντια  
πρόταξη, βαθειά δήξη







Ασθενής με προγναθισμό της άνω γνάθου και  
οπισθογναθισμό της κάτω γνάθου



# Λειτουργικό μηχάνημα σε συνδυασμό με εξωστοματικό τόξο



Ασθενής με Τάξη II/1, με οπισθογναθισμό της κάτω γνάθου, μεγάλη οριζόντια πρόταξη και κατακόρυφη επικάλυψη



# Ημιακίνητο μηχανήμα τύπου Jasper-Jumper



Το πρόσωπο του ασθενούς πριν, κατά τη διάρκεια  
και μετά τη θεραπεία











# Συμπερασματικά για την II Τάξη κατά Angle:

- Έγκαιρη διάγνωση και έγκαιρη  
θεραπεία !