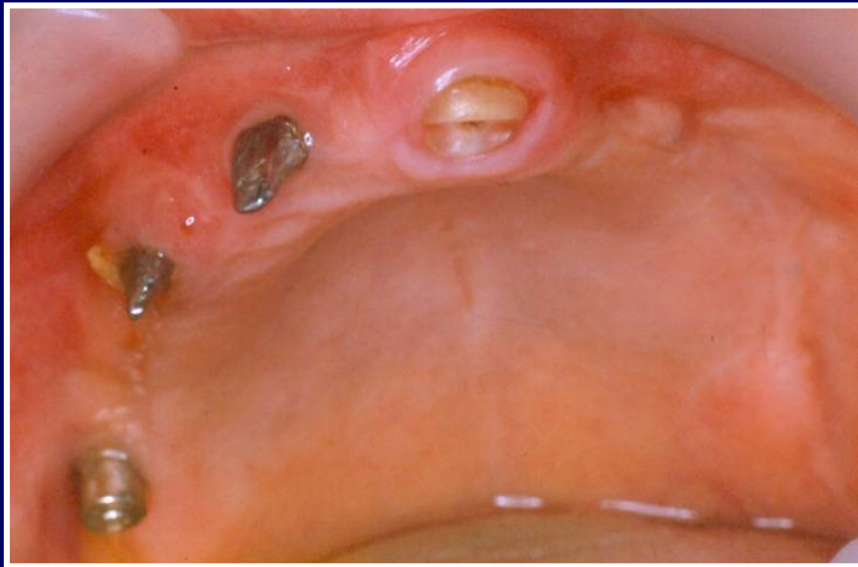
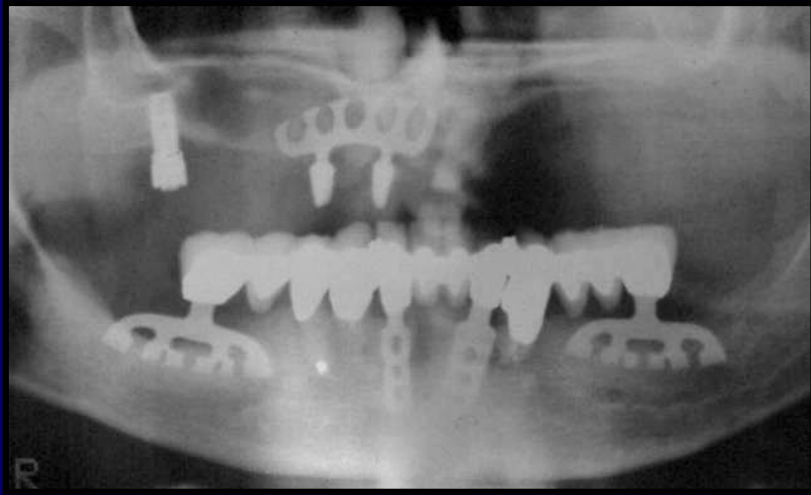


# Εμφυτευματική αποκατάσταση της μερικής νωδότητας

Στέφανος Γ. Κούρτης  
Αν. Καθηγητής Τομέα  
Προσθετολογίας  
Πανεπιστημίου Αθηνών



# ΣΗΜΑΝΤΙΚΟΙ ΠΑΡΑΓΟΝΤΕΣ ΓΙΑ ΤΟ ΣΧΕΔΙΟ ΘΕΡΑΠΕΙΑΣ

- Εκταση νωδής περιοχής
- Ειδος ελλειπόντων δοντιών
- Κατάσταση παρακειμένων δοντιών  
(παρασκευασμένα / άθικτα/)
- Πρόγνωση υπολοίπων δοντιών (γειτονικών,  
αντίστοιχων, ανταγωνιστών)
- Ύψος /παχος/απορόφηση ακρολοφίας
- Γειτονικά ανατομικά σημεία
- Αναγκαία χειρουργικά στάδια

# ΣΗΜΑΝΤΙΚΟΙ ΠΑΡΑΓΟΝΤΕΣ ΓΙΑ ΤΟ ΣΧΕΔΙΟ ΘΕΡΑΠΕΙΑΣ

- Αναλογία στεφάνης -εμφυτεύματος
- Απόσταση από τους ανταγωνιστές
- Συγκλεισιακές δυνάμεις
- Δυνατότητα επέκτασης /τροποποίησης της αποκατάστασης
- Δυνατότητα διατήρησης του αποτελέσματος
- Προσδοκίες του ασθενή
- Χρονικό και οικονομικό κόστος

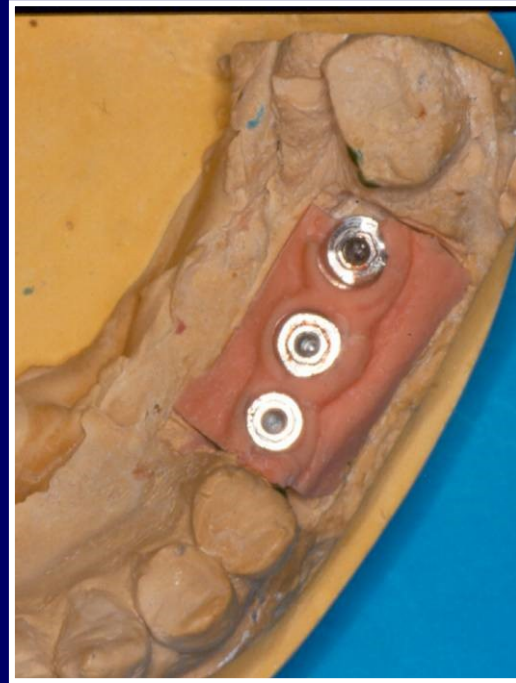
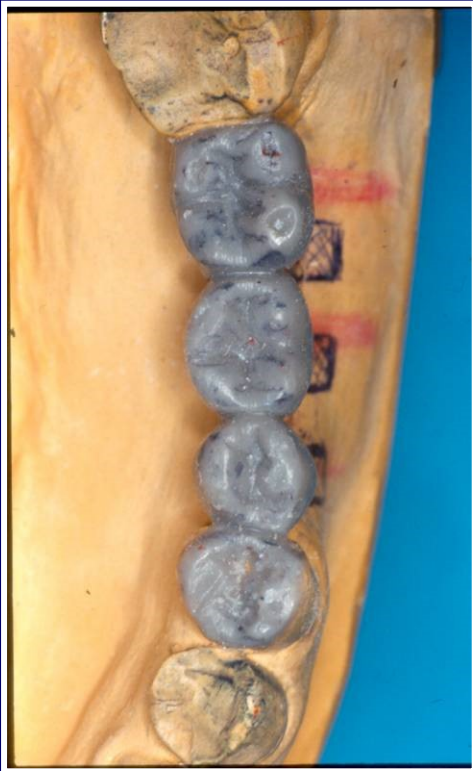
# ΟΠΙΣΘΙΑ ΜΕΡΙΚΗ ΝΩΔΟΤΗΤΑ

- Ελλειψη δύο ή τριών δοντιών
  - *Υπάρχει άπω ακραίο στήριγμα*
  - *Δεν υπάρχει άπω ακραίο στήριγμα*
- Ελλειψη όλων των οπισθίων δοντιών

ΕΛΛΕΙΨΗ ΔΥΟ Η ΤΡΙΩΝ  
ΟΠΙΣΘΙΩΝ ΔΟΝΤΙΩΝ

*- ΜΕ ΑΠΩ ΣΤΗΡΙΓΜΑ*





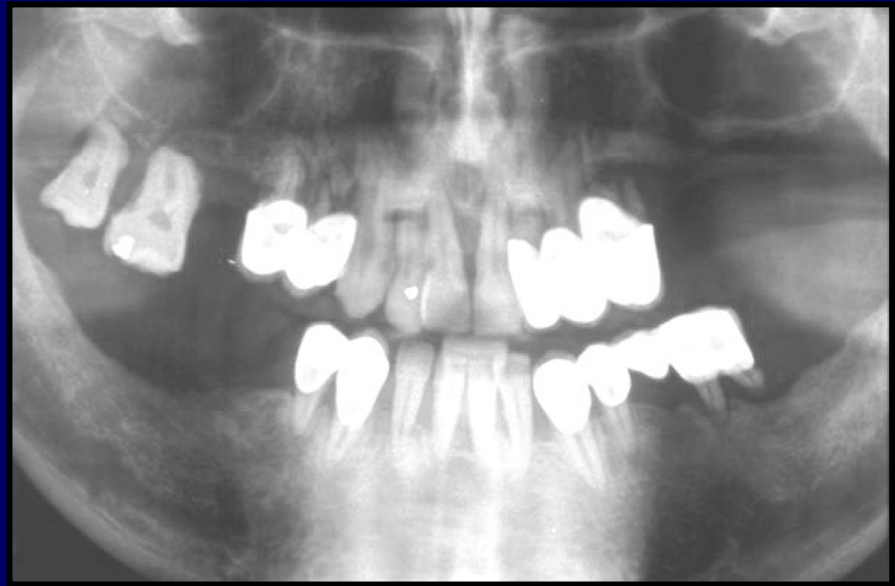
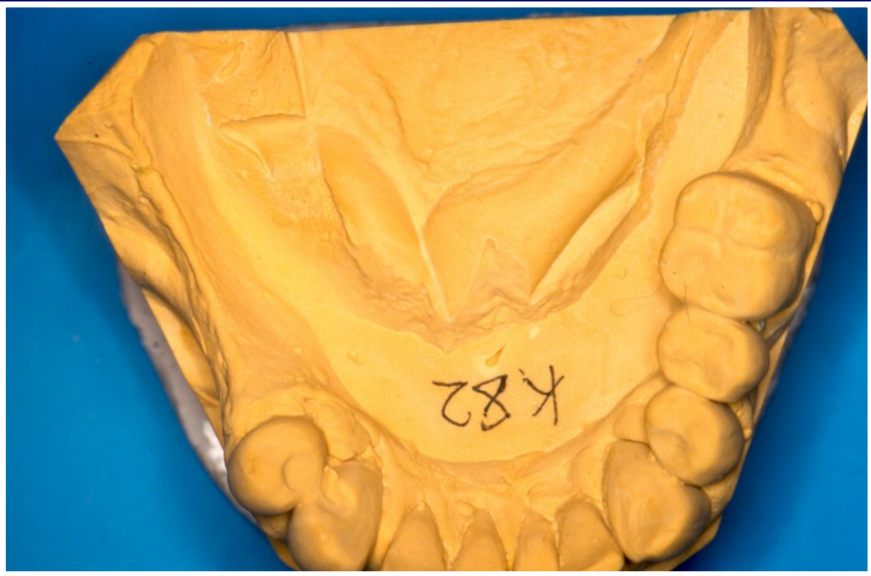


ΕΛΛΕΙΨΗ ΔΥΟ Η ΤΡΙΩΝ  
ΟΠΙΣΘΙΩΝ ΔΟΝΤΙΩΝ

*- ΧΩΡΙΣ ΑΠΩΣΤΗΡΙΓΜΑ*

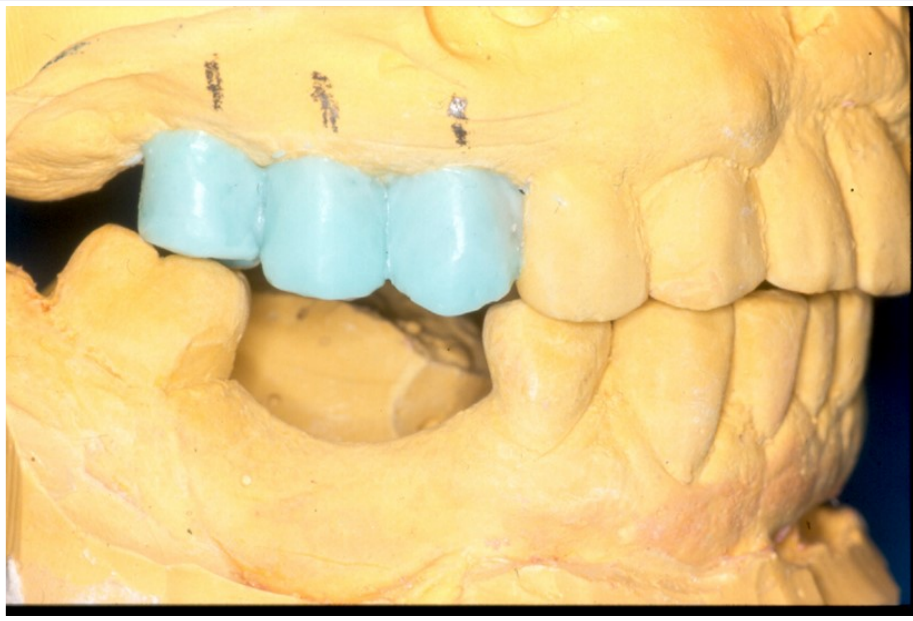
# Σχέδιο Θεραπείας ;;;





# ΑΡΙΘΜΟΣ ΕΜΦΥΤΕΥΜΑΤΩΝ

- Μήκος νωδής περιοχής
- Είδος ελλειπόντων δοντιών
- Υπάρχον οστικό υπόβαθρο
- Κατάσταση παρακειμένων δοντιών
- Εκταση και είδος ανταγωνιστών
- Συγκλεισιακές δυνάμεις





# ΕΜΦΥΤΕΥΜΑΤΙΚΗ ΑΠΟΚΑΤΑΣΤΑΣΗ

- Ανεξάρτητες στεφάνες
- Ενωμένες στεφάνες
- Γέφυρες
- Γέφυρες με πρόβολο

# Μονήρεις ή ενωμένες στεφάνες;

...ακολουθώντας το πρότυπο των φυσικών δοντιών, ναρθηκοποίηση συνιστάται όταν:

- Τα προσθετικά στηρίγματα είναι μικρού ύψους ή με έντονες αποκλίσεις
- Σε μικρή αναλογία εμφυτεύματος - στεφάνης
- Σε εμφυτεύματα περιορισμένου μήκους (< 10 mm)



# ΕΜΦΥΤΕΥΜΑΤΙΚΗ ΑΠΟΚΑΤΑΣΤΑΣΗ

Κοχλιούμενες  
γέφυρες

# ΕΜΦΥΤΕΥΜΑΤΙΚΗ ΑΠΟΚΑΤΑΣΤΑΣΗ

Συγκολούμενες  
γέφυρες

# ΕΜΦΥΤΕΥΜΑΤΙΚΗ ΑΠΟΚΑΤΑΣΤΑΣΗ

Γέφυρες με  
πρόβολο

# Μπορούμε να χρησιμοποιήσουμε προβόλους στις επιεμφυτευματικές αποκαταστάσεις;

- *Καραγιάννης 2007. Ερευνητική μονογραφία*
- Καμία διαφορά στην απώλεια οστού μεταξύ γεφυρών εμφυτευματικής στήριξης και με σύνδεση δοντιού-εμφυτεύματος
- Καμία διαφορά στην απώλεια οστού με ή χωρίς πρόβολο

# Μπορούμε να χρησιμοποιήσουμε προβόλους στις επιεμφυτευματικές αποκαταστάσεις;

- *Προτεινόμενα Κριτήρια*
- Τουλάχιστον 2 εμφυτεύματα για κάθε πρόβλο
- Το ανώτερο ένα πρόβλο σε κάθε αποκατάσταση (5-9mm σε μήκος)
- Έλεγχος της συγκλεισιακής φόρτισης, όχι παρεμβολές
- Καλή στοματική υγιεινή και συχνός επανέλεγχος

Σχέδιο Θεραπείας: ...όσο πιο  
απλό και προβλέψιμο τόσο πιο  
καλό...

ή

...όσο πιο πολύπλοκο τόσο  
πιο δύσκολα εφαρμόσιμο και  
διατηρήσιμο;

# Σχέδιο θεραπείας:

- ΑΠΛΟ

- *ΜΕ ΕΝΑΛΛΑΚΤΙΚΕΣ  
ΛΥΣΕΙΣ*

**-ΕΞΑΤΟΜΙΚΕΥΜΕΝΟ**

...ευχαριστώ...