

Προπροσθετική χειρουργική

Σχοινοχωρίτη Ουρανία

Στοματικός και Γναθοπροσωπικός Χειρουργός

Επιστημονικός Συνεργάτης Κλινικής ΣΓΠΧ
Οδοντιατρικής Σχολής ΕΚΠΑ

Περιεχόμενα

- 01 Ορισμός προπρωσθητικής χειρουργικής
- 02 Στόχοι προπρωσθητικής χειρουργικής
- 03 Αξιολόγηση ασθενούς και σχέδιο θεραπείας
- 04 Χειρουργικές επεμβάσεις

01

Ορισμός προπροσθετικής χειρουργικής

Σύνολο χειρουργικών επεμβάσεων, που διενεργούνται στους σκληρούς και μαλακούς ιστούς του στόματος, με σκοπό κατάλληλη διευθέτησή τους για ευνοϊκή υποδοχή προσθετικής αποκατάστασης μετά την απώλεια δοντιών

Στόχοι προπροσθετικής χειρουργικής

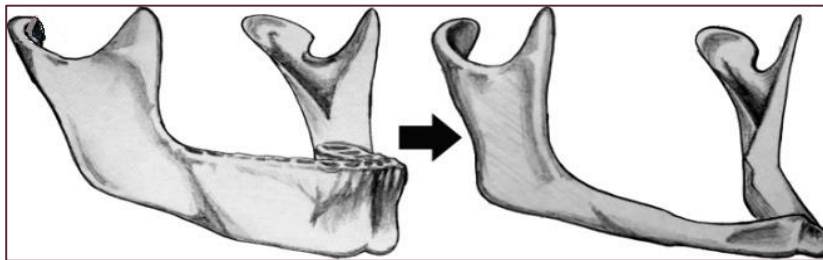
- ▶ Ικανοποιητική οστική στήριξη για έδραση ολικών οδοντοστοιχιών
- ▶ Επαρκής όγκος μαλακών ιστών και ικανό βάθος προστομιακής αύλακας
- ▶ Εξάλειψη προϋπαρχουσών οστικών ανωμαλιών (π.χ. εξοστώσεων, ακίδων)
- ▶ Αποκατάσταση σχέσης άνω και κάτω γνάθου
- ▶ Εξάλειψη προϋπαρχουσών βλαβών στοματικού βλεννογόνου (υπερπλασιών, υπερτροφικών χαλινών, *epulis fissurata*)
- ▶ Αποκατάσταση λειτουργικότητας και αισθητικής

Προεγχειρητική αξιολόγηση + σχέδιο θεραπείας

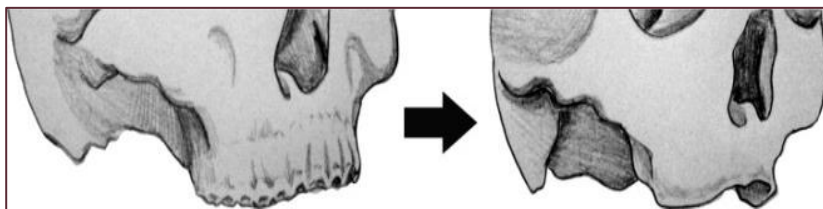
- ▶ Λήψη ιστορικού (συστηματικά νοσήματα με ↑ οστική απορρόφηση)
- ▶ Κλινική εξέταση (παθολογία οστού-στοματικού βλεν/νου, βάθος προστομιακής + γλωσσικής αύλακας, κινητικότητα γλώσσας κ.ά)
- ▶ Προσδιορισμός λειτουργικών και αισθητικών απαιτήσεων ασθενούς
- ▶ Μακροχρόνια διατήρηση υποκείμενων ιστών και λειτουργικότητα προσθετικής αποκατάστασης

Απορρόφηση φατνιακής απόφυσης

- ▶ Ξεκινά αμέσως μετά τις εξαγωγές
- ▶ Ακολουθεί μη προβλέψιμο πρότυπο (σταθερά επιδεινούμενη ή κατά ωσεις)
- ▶ Επιταχύνεται από έδραση οδοντοστοιχίας
- ▶ Οι επιπτώσεις της είναι δυσμενέστερες στην κάτω γνάθο
- ▶ Εξαρτάται από:
 - τοπικούς παράγοντες (κακή εφαρμογή οδ/χίας, ΟΜΠ)
 - συστηματικά νοσήματα (οστεοπόρωση, άλλα μεταβολικά νοσήματα οστών)



προς τα κάτω και έξω
(φυγόκεντρα)



προς τα άνω και έσω
(κεντρομόλα)

Επεμβάσεις προπροσθετικής χειρουργικής

- ✓ Επεμβάσεις στο οστικό υπόστρωμα
 - Διόρθωση νωδής φατνιακής ακρολοφίας
 - Αύξηση όγκου νωδής φατνιακής ακρολοφίας
 - Τοποθέτηση οστοενσωματούμενων εμφυτευμάτων
- ✓ Επεμβάσεις στα μαλακά μέρη

Επεμβάσεις προπροσθετικής χειρουργικής

- ✓ **Επεμβάσεις στο οστικό υπόστρωμα**
 - **Διόρθωση νωδής φατνιακής ακρολοφίας**
 - ▶ Φατνιεκτομή - φατνιοπλαστική
 - ▶ Εξάλειψη δυσμενών υποσκαφών – γενειακού φύματος – γναθοϋοει-δοϋς ακρολοφίας
 - ▶ Εκτομή εξοστώσεων
 - ▶ Κατάλληλη διαμόρφωση (contouring) γναθιαίου κυρτώματος
 - **Αύξηση όγκου νωδής φατνιακής ακρολοφίας**
 - ▶ Κατευθυνόμενη οστική αναγέννηση (guided bone regeneration)
 - **Τοποθέτηση οστεοενσωματούμενων εμφυτευμάτων**
- ✓ **Επεμβάσεις στα μαλακά μέρη**
 - ▶ Εκτομή υπερπλασιών από γναθιαίο κύρτωμα – οπισθογόμφιο τρίγωνο
 - ▶ Εκτομή θηλώδους υπερπλασίας υπερώας
 - ▶ Εκτομή epulis fissurata
 - ▶ Χαλινεκτομή - χαλινοπλαστική

Επεμβάσεις στο οστικό υπόστρωμα

Επεμβάσεις στο οστικό υπόστρωμα

- ✓ Διόρθωση νωδής φατνιακής ακρολοφίας
 - ▶ Φατνιεκτομή - φατνιοπλαστική
 - ▶ Εξομάλυνση δυσμενών υποσκαφών – γενειακού φύματος – γναθο-ϋοειδούς ακρολοφίας
 - ▶ Εκτομή εξοστώσεων
 - ▶ Κατάλληλη διαμόρφωση (contouring) γναθιαίου κυρτώματος
- ✓ Αύξηση όγκου νωδής φατνιακής ακρολοφίας
 - ▶ Κατευθυνόμενη οστική αναγέννηση (guided bone regeneration)
- ✓ Τοποθέτηση οστεοενσωματούμενων εμφυτευμάτων για επένθετη επιεμφυτευματική οδοντοστοιχία

Φατνιεκτομή - φατνιοπλαστική

= διατομή μικρών τμημάτων (φατνιεκτομή) και λείανση υπολειμματικής ακρολοφίας (φατνιοπλαστική)

✓ Άμεση φατνιοπλαστική

Χειρουργική τεχνική

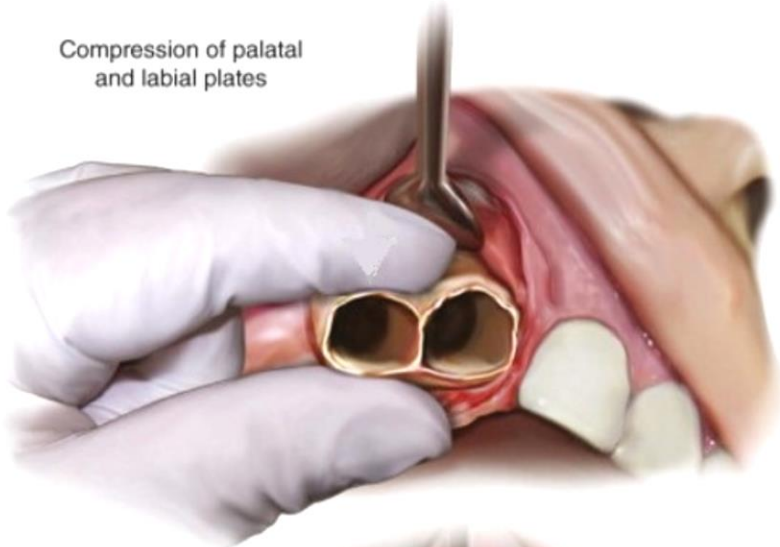
- Εξαγωγές
- Κρημνός σχήματος φακέλλου
- Διατομή οξύαιχμων οστικών χειλέων παρειο-γλωσσικά (παρειο-υπερώια και εγγύς-άπω
- Αφαίρεση μεσοφατνιακού ή μεσορριζικού διαφράγματος (προαιρετικά)
- Εξομάλυνση οστικών χειλέων με οστεοτόμο ή εγγλυφίδα
- Λείανση με οστεορρίνη

Ενίοτε απαιτείται φατνιοπλαστική σε β' χρόνο, μετά από άλλο διάστημα από εξαγωγές, για εξομάλυνση οστικών ακίδων (ακιδεκτομή - ακιδοπλαστική)

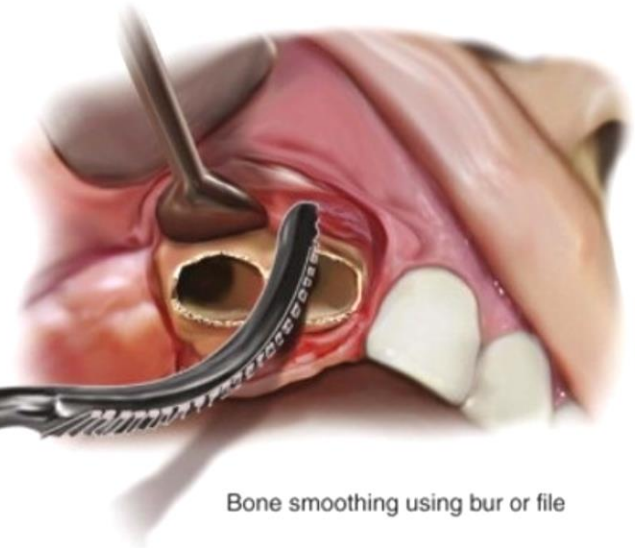


Φατνιεκτομή - φατνιοπλαστική

Compression of palatal and labial plates

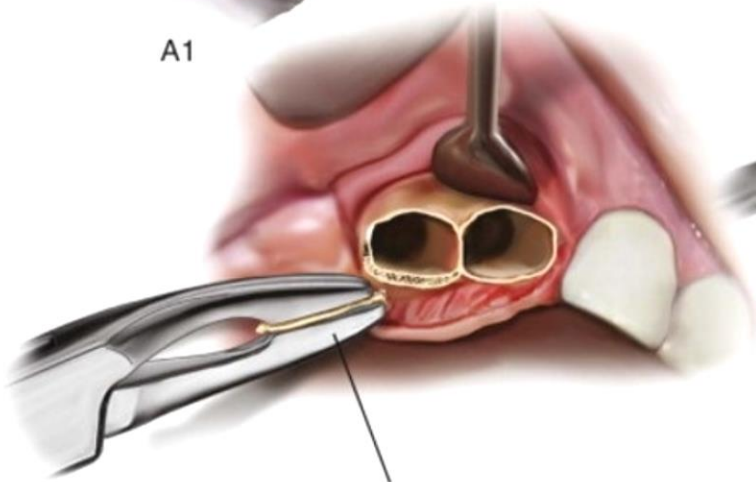


A1



Bone smoothing using bur or file

A3



A2

Rongeur removal of sharp bone

SA

of sharp bone
removal using
rongeur

Φατνιοπλαστική κατά Dean

Εφαρμόζεται συνήθως σε άνω πρόσθια περιοχή μετά από εξαγωγές

Ενδείξεις

Επαρκούς ύψους και ικανοποιητικού περιγράμματος ακρολοφία με υποσκαφή (undercut) προστομιακού πετάλου αντίστοιχα προς ουλοπαρειακή

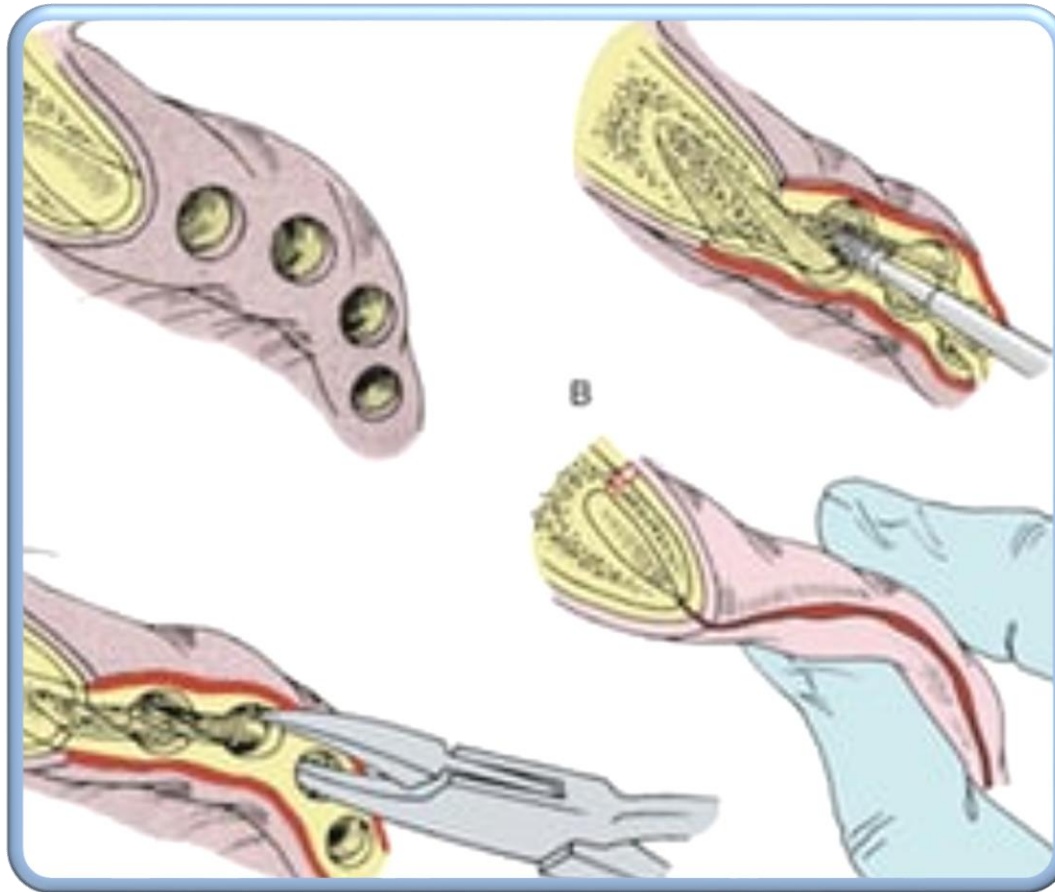
Πλεονεκτήματα

- ▶ Μείωση προστομιακής προπέτειας χωρίς ελάττωση ύψους ακρολοφίας
- ▶ Μειωμένη οστική απορρόφηση λόγω διατήρησης περιουσιακής πρόσφυσης
- ▶ Διατήρηση μυικών προσφύσεων

Μειονεκτήματα

Σχετική μείωση πάχους ακρολοφίας

Φατνιοπλαστική κατά Dean

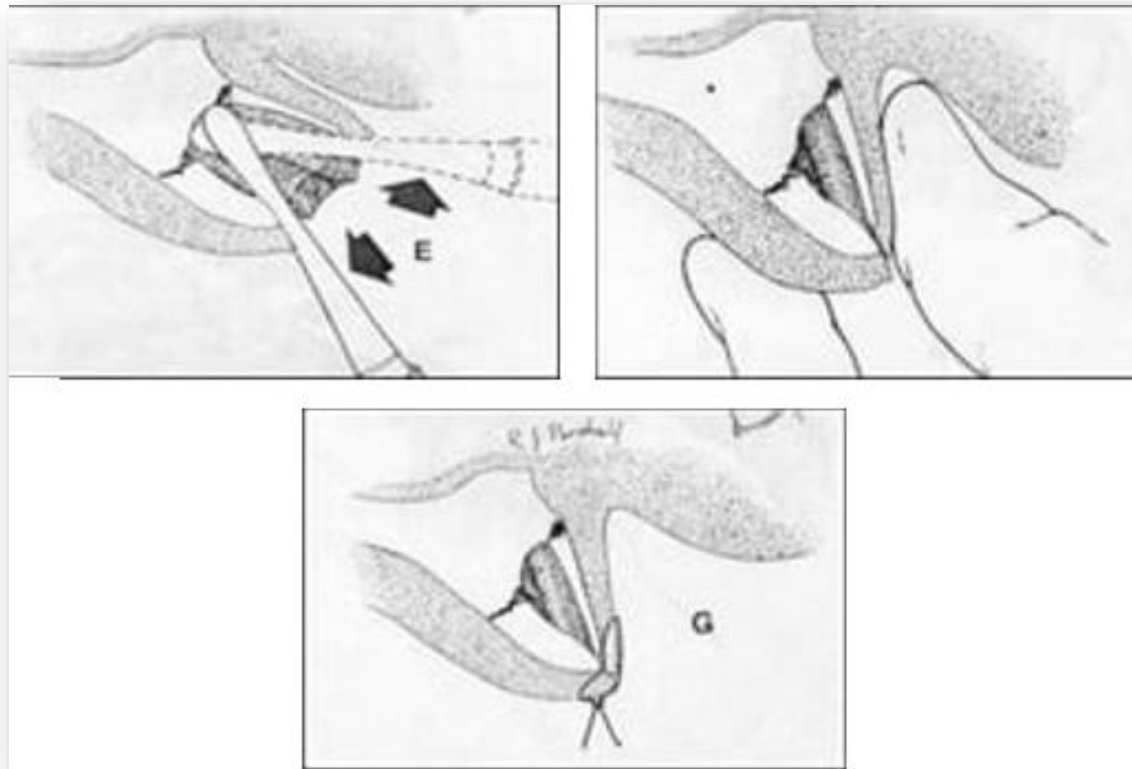


Αφαίρεση μεσοφατνιακών διαφραγμάτων, κάθετες οστεοτομίες προστομιακού πετάλου αντίστοιχα προς κυνόδοντες, πρόκληση κατάγματος προστομιακού πετάλου και επανατοποθέτησή του εγγύτερα προς το υπερώιο

Τροποποίηση φατνιοπλαστικής Dean κατά Obwegeser

Εφαρμόζεται σε περιπτώσεις εκσεσημασμένης οριζόντιας πρόταξης, όπου μόνο η μετακίνηση προστομιακού πετάλου δεν αρκεί

Συνίσταται σε μετακίνηση προστομιακού και υπερώιου φλοιώδους πετάλου
Παρόμοια χειρουργική τεχνική με επιπλέον πρόκληση κατάγματος υπερώιου πετάλου και υπερώια μετακίνηση και των 2 πετάλων

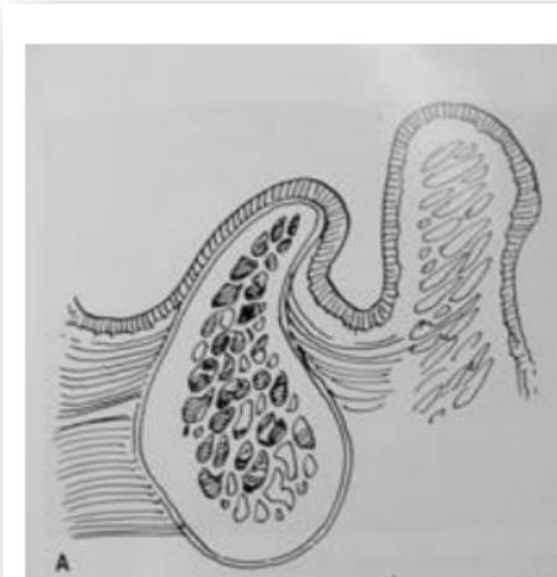


Επεμβάσεις στο οστικό υπόστρωμα

- ✓ Διόρθωση νωδής φατνιακής ακρολοφίας
 - ▶ Φατνιεκτομή - φατνιοπλαστική
 - ▶ Εξάλειψη δυσμενών υποσκαφών – γενειακού φύματος – γναθοϋοειδούς ακρολοφίας
 - ▶ Εκτομή εξοστώσεων
 - ▶ Κατάλληλη διαμόρφωση (contouring) γναθιαίου κυρτώματος
- ✓ Αύξηση όγκου νωδής φατνιακής ακρολοφίας
 - ▶ Κατευθυνόμενη οστική αναγέννηση (guided bone regeneration)
- ✓ Τοποθέτηση οστεοενσωματούμενων εμφυτευμάτων

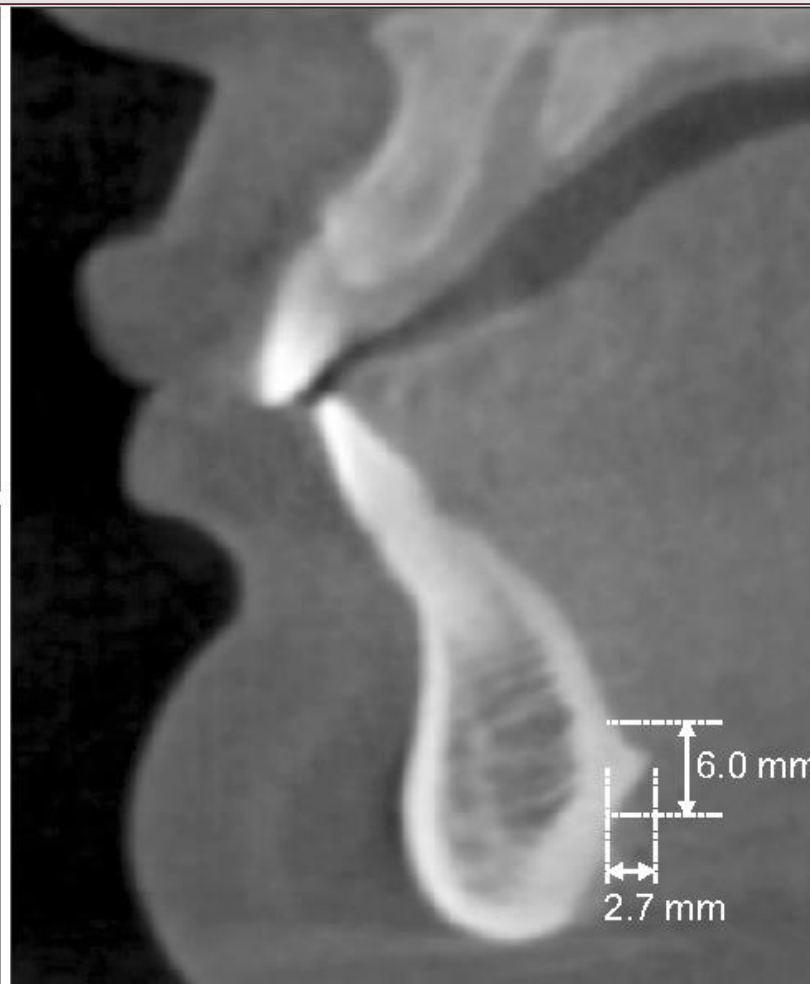
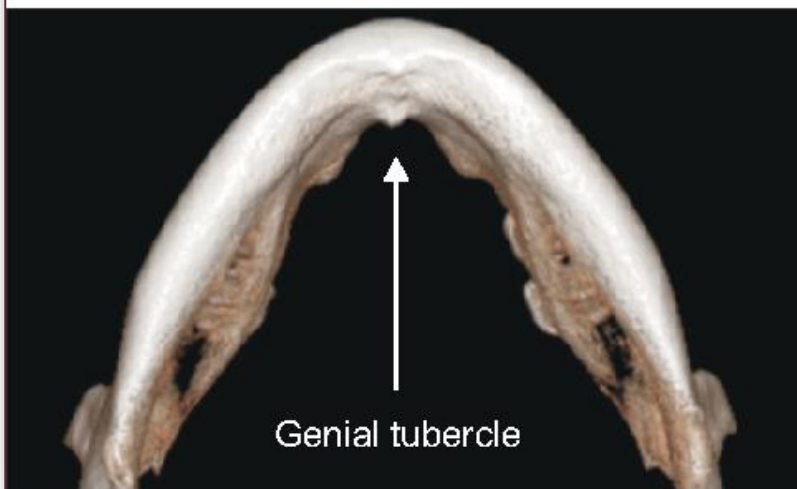
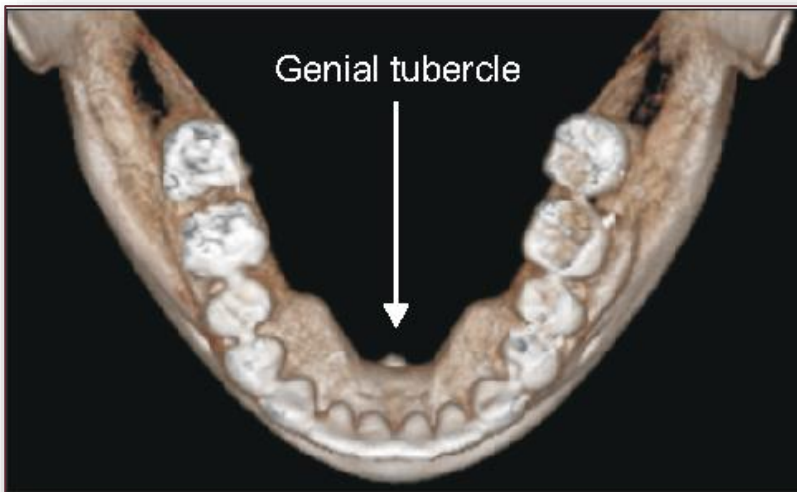
Εξάλειψη δυσμενών υποσκαφών (undercuts)

- Δυσμενείς υποσκαφές (undercuts) φατνιακής απόφυσης αναπτύσσονται σε βαριά ατροφική **κάτω ή άνω γνάθο**, εμποδίζοντας έδραση οδοντοστοιχίας
- Στην κάτω γνάθο εντοπίζονται κυρίως **γλωσσικά** (προπέτεια γενειακού φύματος ή οξύαιχμη γναθοϋοειδής ακρολοφία)
- Ασθενείς με οδοντοστοιχία προσέρχονται με εικόνα διάβρωσης ή έλκωσης ή φλεγμονής βλεννογόνου αντίστοιχα προς προπέτεια
- Απαιτούν χειρουργική εξομάλυνση ή πλήρωση με οστικό μόσχευμα



Προπέτεια γενειακού φύματος

Σε βαριά ατροφία μπορεί να βρίσκεται στο ύψος της φατ. ακρολοφίας

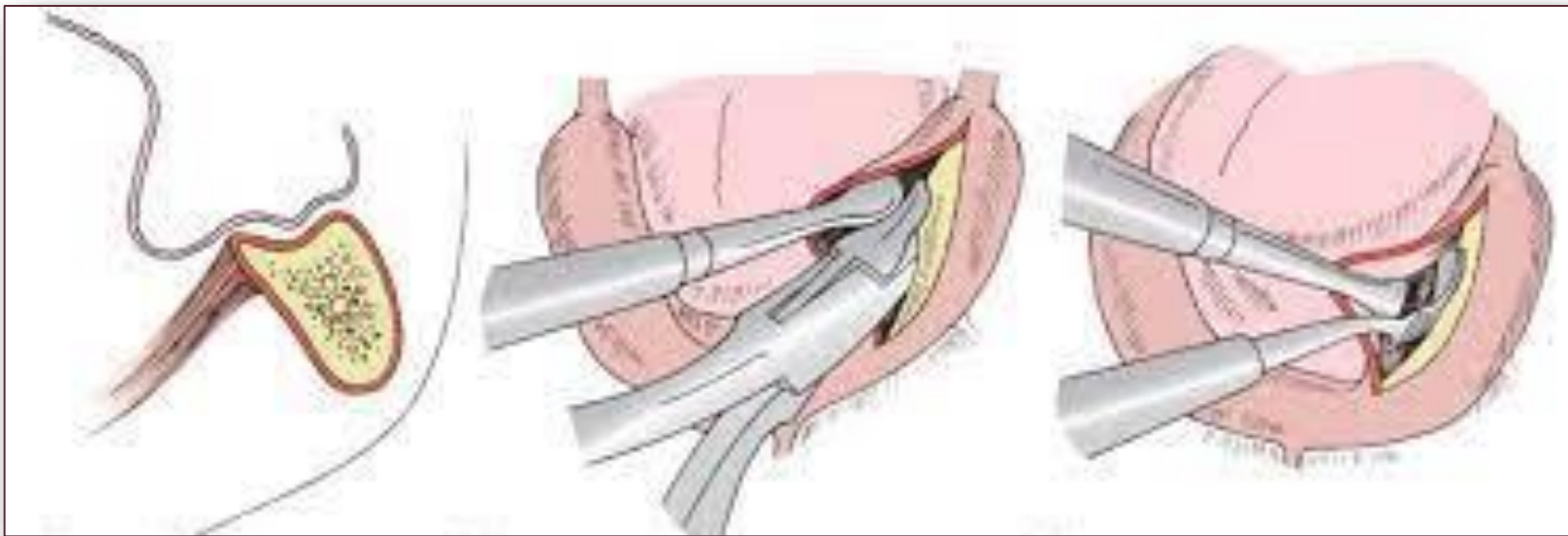


Προπέτεια γναθοϋοειδούς ακρολοφίας

Σε βαριά ατροφία μπορεί να προξέχει εξίσου με έξω λοξή γραμμή
Απαιτεί εξομάλυνση για έδραση οδοντοστοιχίας

Χειρουργική τεχνική:

- Τομή στην ακρολοφία
- Αναπέταση κρημνού ολικού πάχους
- Εξομάλυνση με οστεορρίνη
- Συρραφή γναθοϋοειδούς σε χαμηλότερο επίπεδο



Επεμβάσεις στο οστικό υπόστρωμα

- ✓ Διόρθωση νωδής φατνιακής ακρολοφίας
 - ▶ Φατνιεκτομή - φατνιοπλαστική
 - ▶ Εξάλειψη δυσμενών υποσκαφών – γενειακού φύματος – γναθοϋοειδούς ακρολοφίας
 - ▶ Εκτομή εξοστώσεων
 - ▶ Κατάλληλη διαμόρφωση (contouring) γναθιαίου κυρτώματος
- ✓ Αύξηση όγκου νωδής φατνιακής ακρολοφίας
 - ▶ Κατευθυνόμενη οστική αναγέννηση (guided bone regeneration)
- ✓ Τοποθέτηση οστεοενσωματούμενων εμφυτευμάτων

Εκτομή εξοστώσεων

Torus palatinus

Συνήθως στη μέση γραμμή σκληράς υπερώας με διάμετρο <2cm

Συχνότερες σε γυναίκες (μέχρι 20% γυναικείου πληθυσμού)

Μικρές εξοστώσεις αντιμετωπίζονται με κατάλληλη βάση οδον/στοιχίας

Ενδείξεις εκτομής:

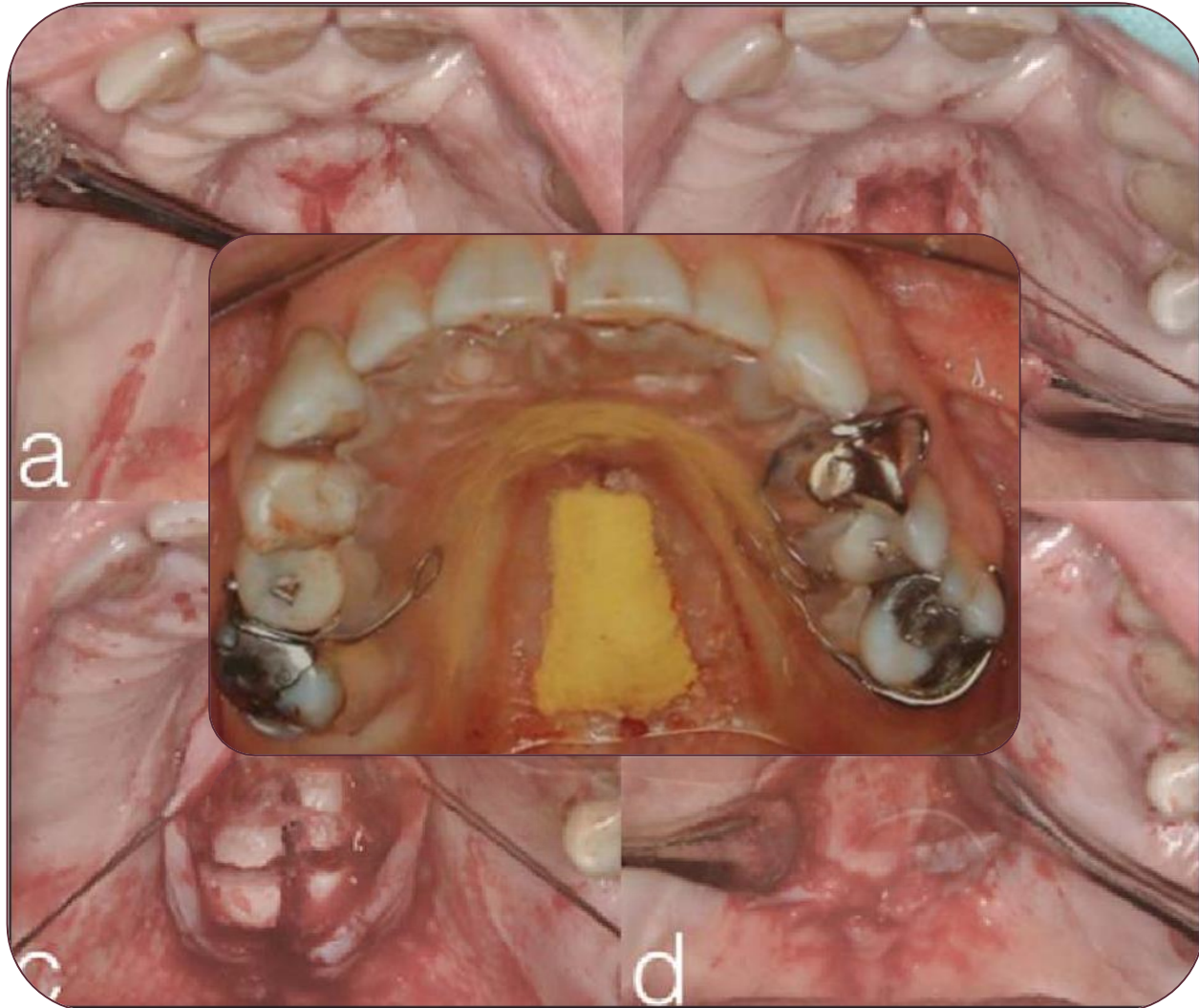
- ▶ Εκτεταμένες ή όπισθεν εκτεινόμενες εξοστώσεις, που αναστέλλουν οπισθοϋπερώια απόφραξη
- ▶ Έλκωση υπερκείμενου βλεννογόνου
- ▶ Δυσχερής ομιλία ή κατάποση

Χειρουργική τεχνική:

- Τομή Υ σε μεσότητα υπερώας
- Εκτομή εξόστωσης κατόπιν διατομής της σε μικρά τεμάχια
- Επαναφορά κρημνών και συρραφή
- Τοποθέτηση υπερώιου νάρθηκα για πρόληψη αιματώματος

Εκτομή εξοστώσεων

Torus palatinus



Εκτομή εξοστώσεων

Tori mandibulari

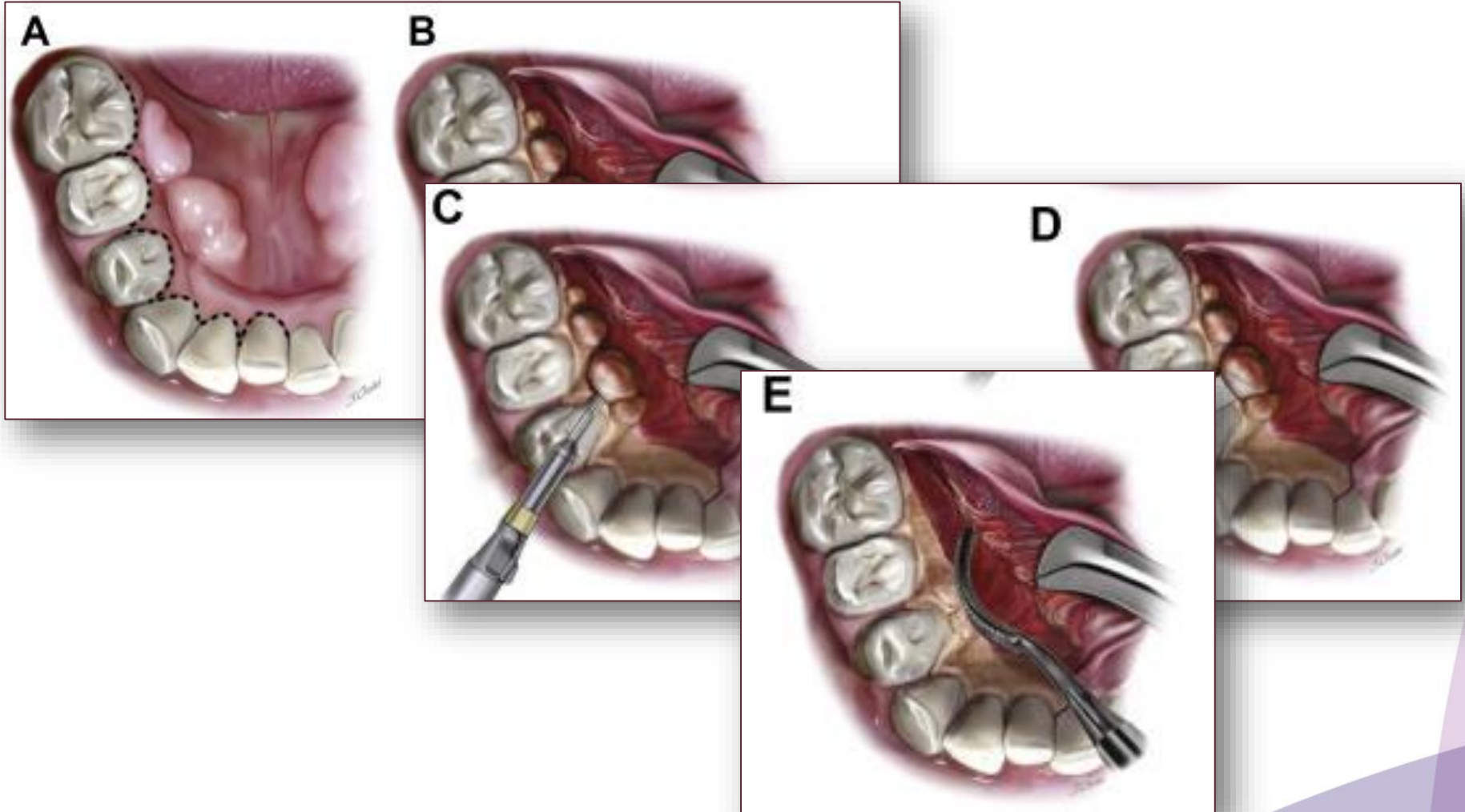
Στη γλωσσική πλευρά κάτω γνάθου συνήθως στην περιοχή προγομφίων
Ενίοτε πολλαπλές μικρές εξοστώσεις εκατέρωθεν
Παρόμοιες ενδείξεις εκτομής

Χειρουργική τεχνική:

- Τομή και αναπέταση γλωσσικού κρημνού εκατέρωθεν
- Διατήρηση νησίδας ιστών στη μέση γραμμή (μεταξύ προσθίων ορίων τομών) για διατήρηση βάθους άυλακας, αποφυγή τραυματισμού πόρων και μείωση οιδήματος/αιματώματος
- Εκτομή εξόστωσης - λείανση
- Επαναφορά κρημνών και συρραφή

Εκτομή εξοστώσεων

Tori mandibulari



Επεμβάσεις στο οστικό υπόστρωμα

- ✓ Διόρθωση νωδής φατνιακής ακρολοφίας
 - ▶ Φατνιεκτομή - φατνιοπλαστική
 - ▶ Εξάλειψη δυσμενών υποσκαφών – γενειακού φύματος – γναθοϋοειδούς ακρολοφίας
 - ▶ Εκτομή εξοστώσεων
 - ▶ Κατάλληλη διαμόρφωση (contouring) γναθιαίου κυρτώματος
- ✓ Αύξηση όγκου νωδής φατνιακής ακρολοφίας
 - ▶ Κατευθυνόμενη οστική αναγέννηση (guided bone regeneration)
- ✓ Τοποθέτηση οστεοενσωματούμενων εμφυτευμάτων

Επεμβάσεις στο γναθιαίο κύρτωμα

Στο οστικό υπόστρωμα

Υπερμέγεθες γναθιαίο κύρτωμα μετά από εξαγωγή υπερεκφυμένου 3^{ου} άνω σωφρονιστήρα

Δυσχεραίνει έδραση οδοντοστοιχίας λόγω μείωσης μεσοφραγματικού χώρου

Στα μαλακά μόρια

Υπερπλασία στοματικού βλεννογόνου άνωθεν γναθιαίου κυρτώματος

Χειρουργική τεχνική:

- Τομή στην ακρολοφία μέχρι περιοχή προγομφίων και αναπέταση κρημνού
- Διαμόρφωση περιγράμματος υποκείμενου οστικού υποστρώματος (contouring) (εφόσον απαιτείται)
- Εκτομή περίσσειας ή υπερπλασίας υπερκείμενου βλεννογόνου
- Επαναφορά κρημνών και συρραφή
- Τοποθέτηση νάρθηκα για πρόληψη αιματώματος

Επεμβάσεις στο οστικό υπόστρωμα

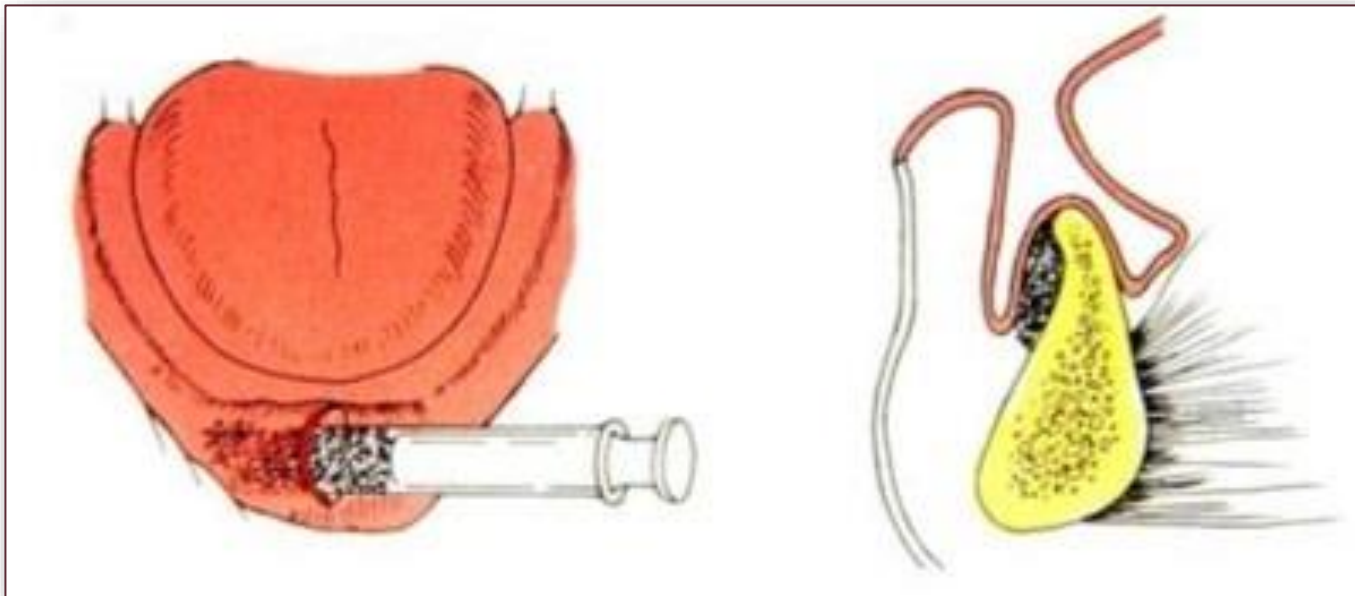
- ✓ Διόρθωση νωδής φατνιακής ακρολοφίας
 - ▶ Φατνιεκτομή - φατνιοπλαστική
 - ▶ Εξάλειψη δυσμενών υποσκαφών – γενειακού φύματος – γναθοϋοειδούς ακρολοφίας
 - ▶ Εκτομή εξοστώσεων
 - ▶ Κατάλληλη διαμόρφωση (contouring) γναθιαίου κυρτώματος
- ✓ Αύξηση όγκου νωδής φατνιακής ακρολοφίας
 - ▶ Κατευθυνόμενη οστική αναγέννηση (guided bone regeneration)
- ✓ Τοποθέτηση οστεοενσωματούμενων εμφυτευμάτων

Εξάλειψη μικρών υποσκαφών με κατευθυνόμενη οστική αναγέννηση

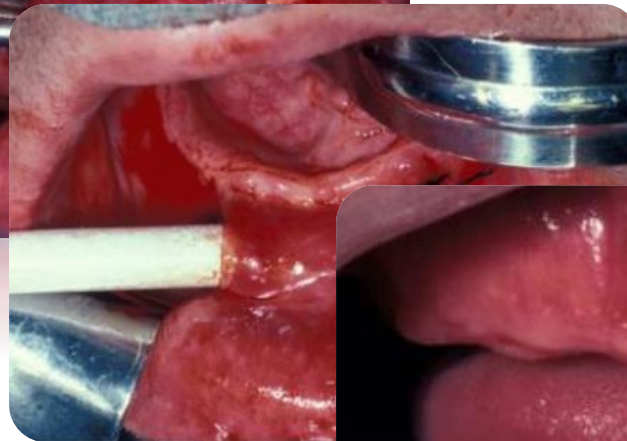
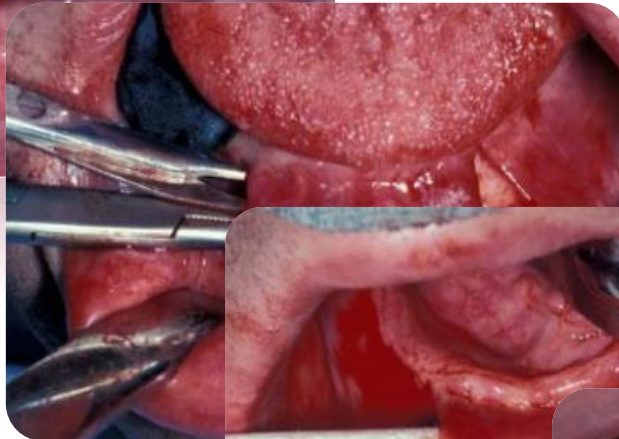
Μικρές υποσκαφές στην πρόσθια κάτω ή άνω γνάθο μπορούν να αποκατασταθούν με ΚΟΑ

Χειρουργική τεχνική:

- Κάθετη τομή στο προστόμιο
- Δημιουργία υποπεριοστικής σήραγγας
- Στοιβαγμός μοσχεύματος (αυτο- ή αλλο- μόσχευμα)



Εξάλειψη μικρών υποσκαφών με κατευθυνόμενη οστική αναγέννηση



Κατευθυνόμενη οστική αναγέννηση πριν την τοποθέτηση εμφυτευμάτων

Κατευθυνόμενη οστική αναγέννηση (guided bone regeneration, GBR)
= διατήρηση οστικού όγκου φατνίου ή αποκατάσταση οστικού ελλείμματος μετά από εξαγωγή με οστικά μοσχεύματα ή και μεμβράνες, με στόχο άμεση ή σε β' χρόνο τοποθέτηση οστεοενσωματούμενων εμφυτευμάτων

✓ **Οστικά μοσχεύματα**

- Αυτογενή (αυτομοσχεύματα)
- Αλλογενή (αλλομοσχεύματα)
- Ξενογονικά (ξενομοσχεύματα)
- Αλλοπλαστικά υλικά

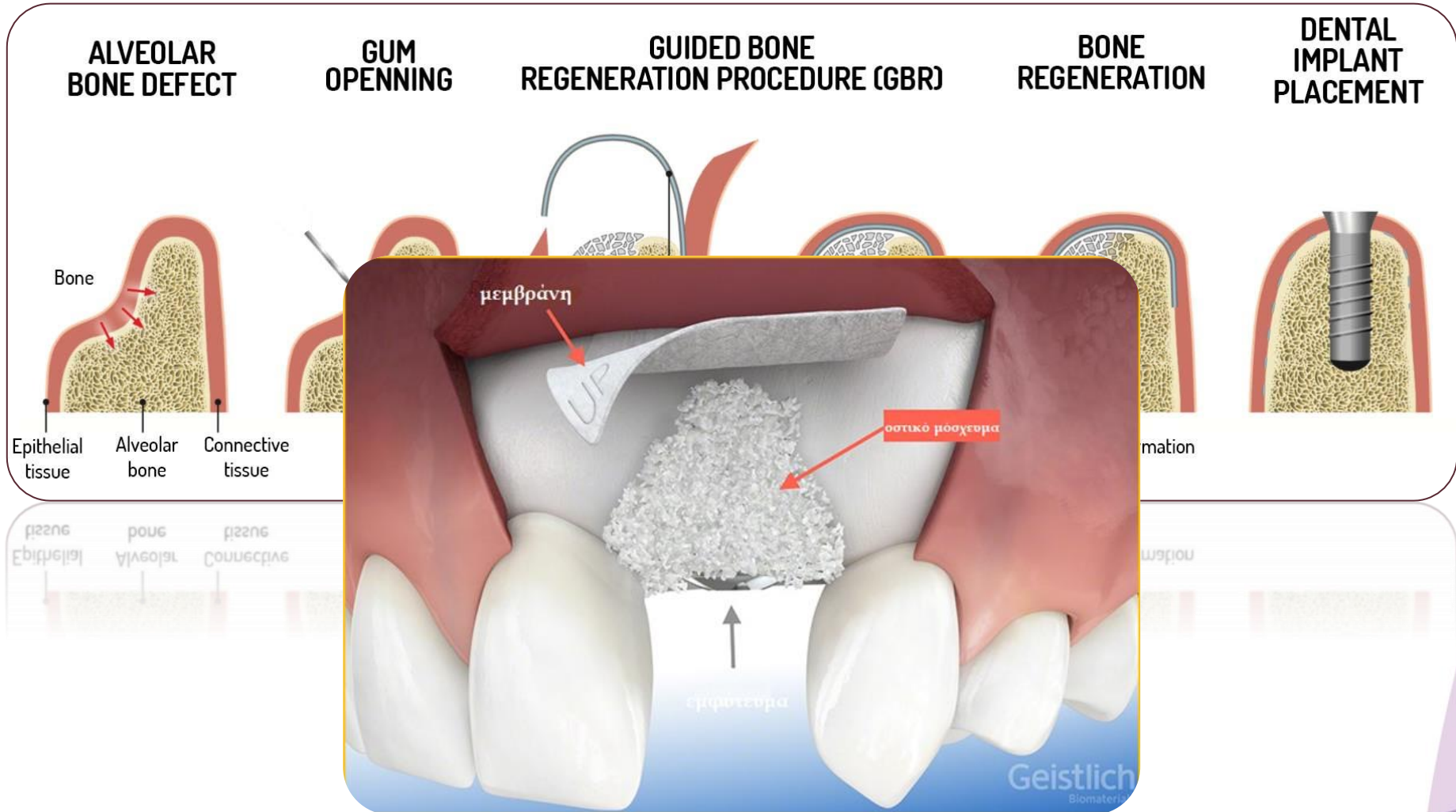
✓ **Μεμβράνες**

- Απορροφήσιμες (κολλαγόνου)
- Μη απορροφήσιμες (PTFE-dPTFE)

✓ **Πλούσιο σε αιμοπετάλια πλάσμα (platelet rich plasma, PRP)**

✓ **Πλούσια σε αιμοπετάλια ινική (platelet rich fibrin, PRF)**

Κατευθυνόμενη οστική αναγέννηση (guided bone regeneration, GBR)



Αυτογενή οστικά μοσχεύματα

- Προέρχονται από τον ασθενή
- Τα σπογγώδη δρουν οστεογενετικά + οστεοεπαγωγικά + οστεοκαθοδηγητικά
- Προέλευση: ενδο- και εξω- στοματικές θέσεις
- Επιλογή δότριας θέσης ανάλογα με:
 - ✓ Διαθέσιμη ποιότητα (αναλογία φλοιώδους/σπογγώδους) οστού
 - ✓ Διαθέσιμη ποσότητα οστού
 - ✓ Νοσηρότητα
 - ✓ Ευκολία λήψης
 - ✓ Δυνατότητα ταυτόχρονης λήψης για ↓ χειρουργικού χρόνου
 - ✓ Κίνδυνος δύσμορφης ουλής (εξωστοματικές θέσεις)
- Μειονέκτημα: 2^ο χειρουργικό τραύμα – > νοσηρότητα

Αυτογενή οστικά μοσχεύματα

Με τη μορφή blocks ή μετά από λειοτρίβηση

➤ Ενδοστοματικά

- ✓ **Γένειο**
- ✓ Οπισθογόμφιο τρίγωνο – κλάδος
- ✓ Γναθιαίο κύρτωμα

- + Παρόμοιας υφής με δέκτηριας θέσης
- + Μικρή νοσηρότητα
- Μικρή διαθεσιμότητα οστού
- Μειωμένη σπογγώδης ουσία
- Εγγύτητα δοντιών

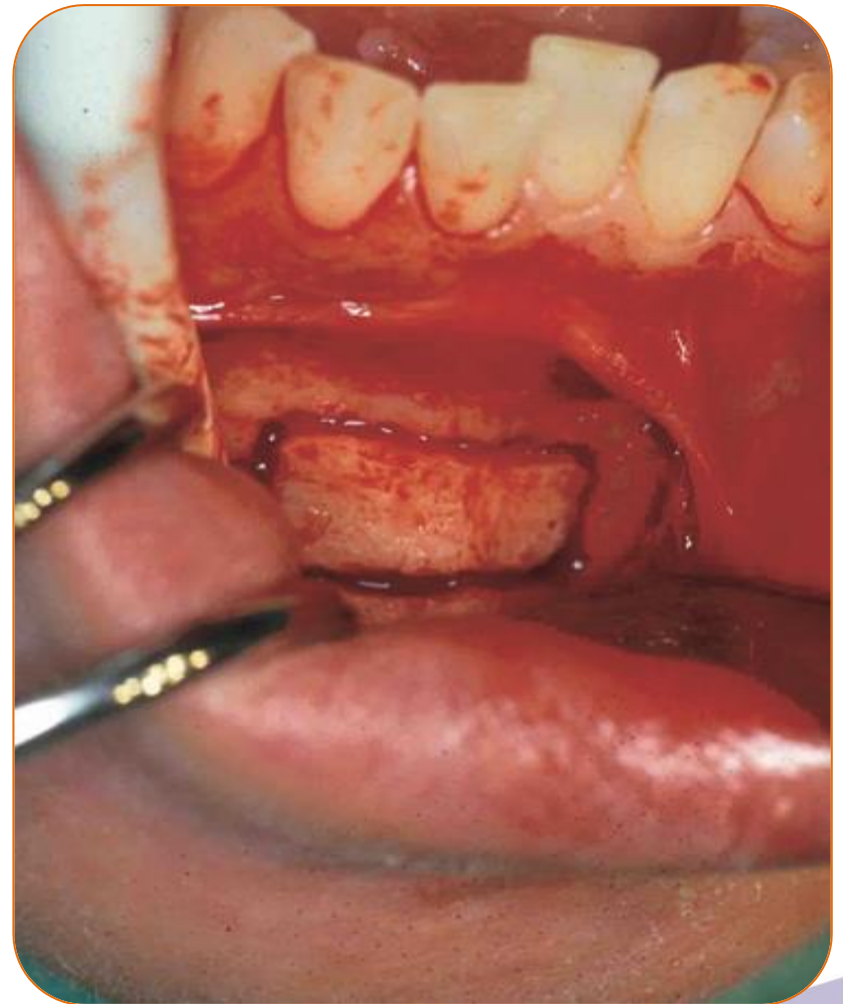
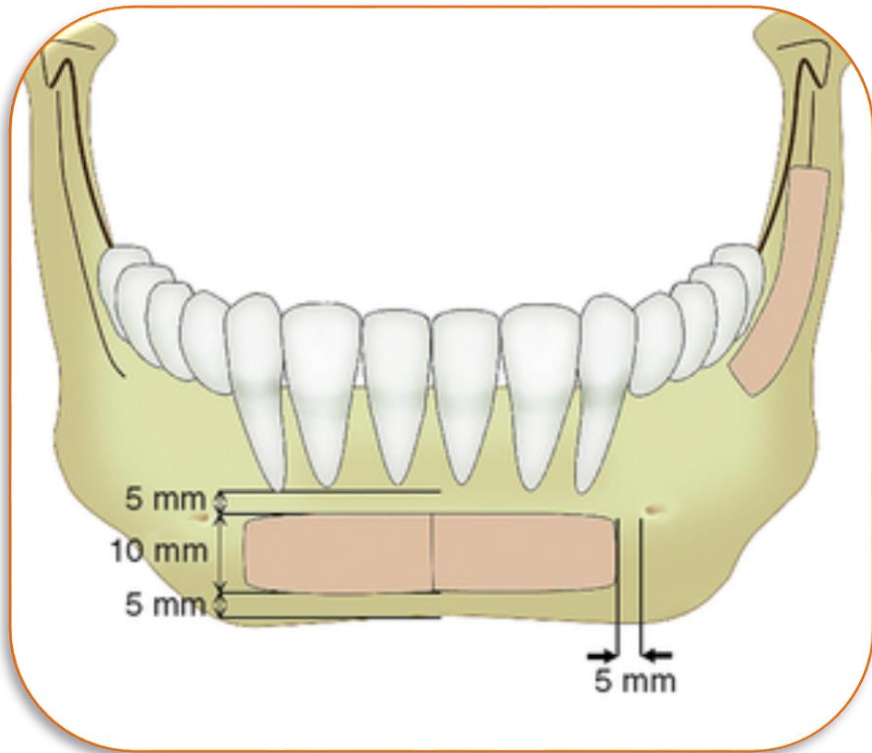
➤ Εξωστοματικά

- ✓ **Λαγόνιο**
- ✓ Κνήμη
- ✓ Πλευρές
- ✓ Θόλος κρανίου

- + Εύκολη λήψη
- + Θέση πλούσια σε σπογγώδες οστούν
- + Μεγάλη διαθεσιμότητα οστού
- Νοσηρότητα
- Κίνδυνος σοβαρών επιπλοκών

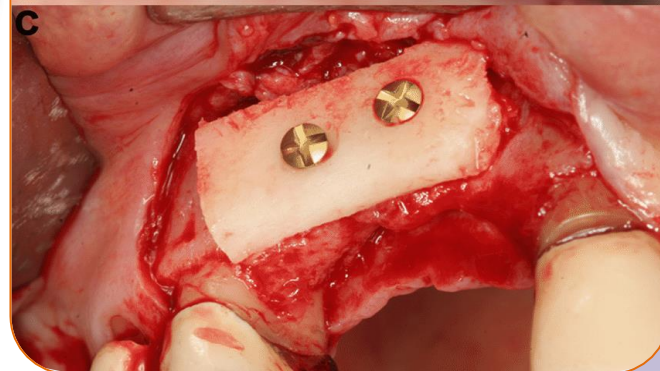
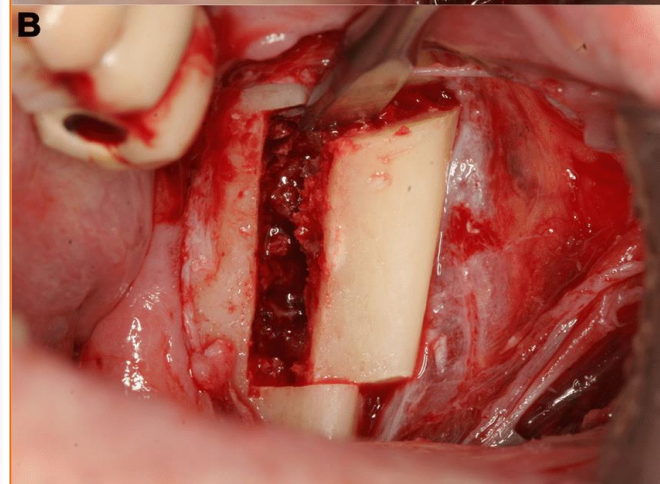
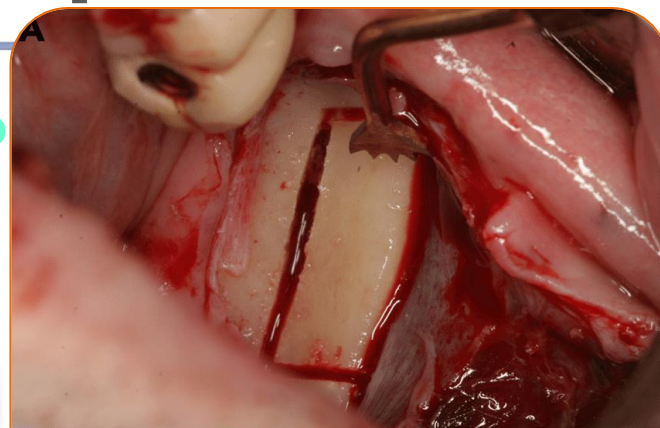
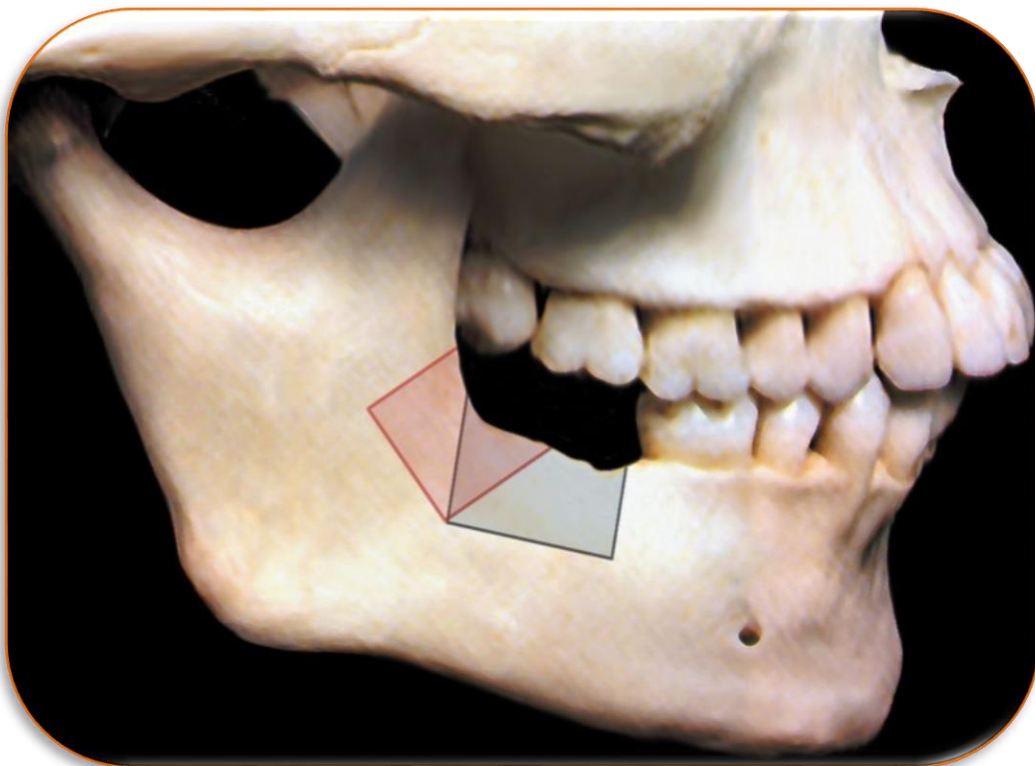
Αυτογενή οστικά μοσχεύματα

Block από το γένειο



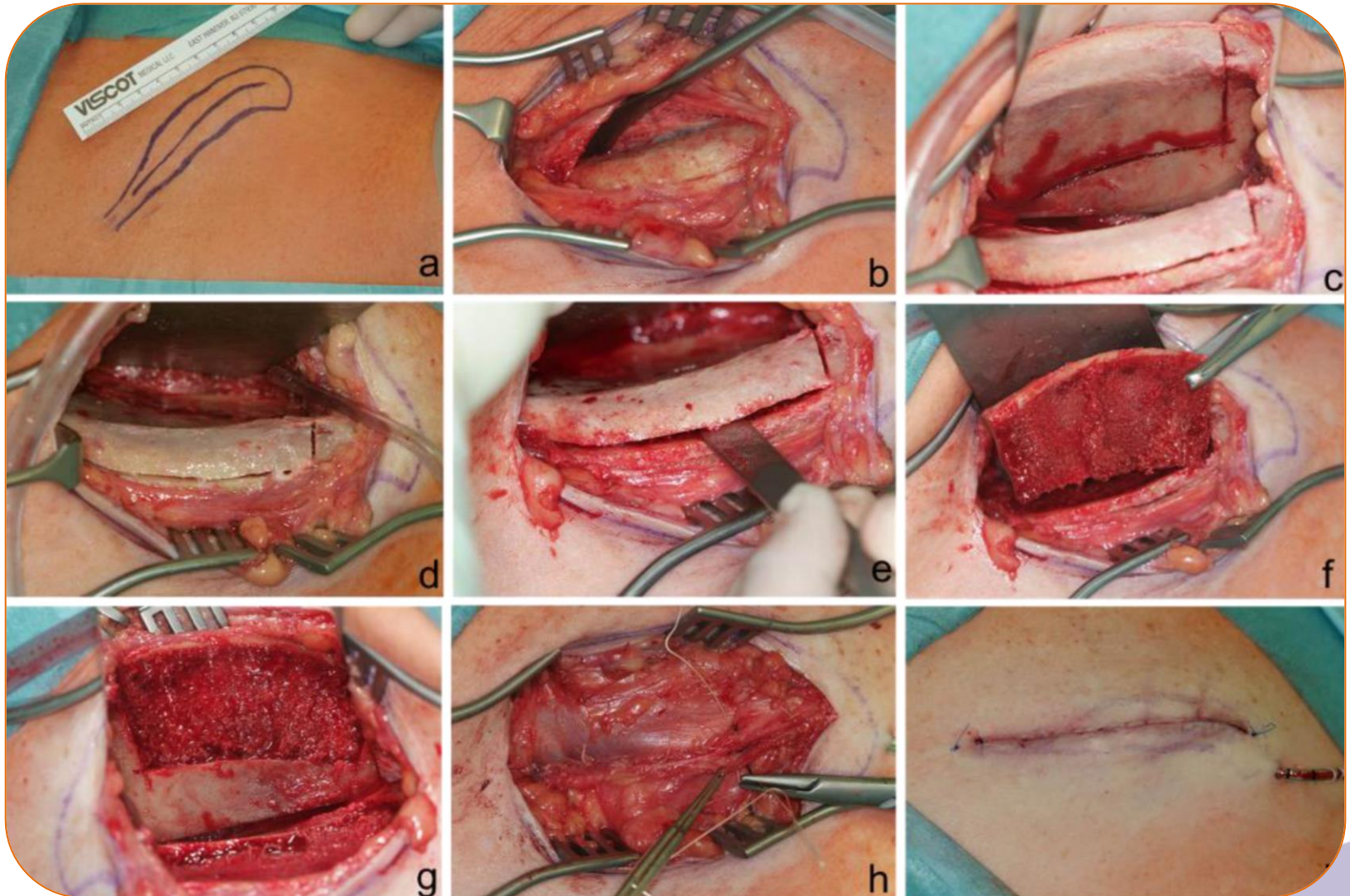
Αυτογενή οστικά μοσχεύματα

Block από οπισθογόμφιο - κλάδο



Αυτογενή οστικά μοσχεύματα

Block από πρόσθια λαγόνια ακρολοφία



Αλλογενή οστικά μοσχεύματα

- Οστούν ανθρώπινης προέλευσης (από πτωματικό δότη), που έχει υποστεί κατεργασία (ξηρή κατάψυξη σε κενό για αφυδάτωση)
- Δρουν οστεοεπαγωγικά + οστεοκαθοδηγητικά – στερούνται οστεογενετικής ικανότητας
- Είναι δυνατόν να αναμειχθούν με αυτομοσχεύματα
- Demineralized freeze-dried bone allograft (DFDBA) και παραλλαγές του – επεξεργασμένο αλλομόσχευμα, που περιέχει κολλαγόνο, πρωτεΐνες και αυξητικούς παράγοντες
- Διατίθενται υπό μορφή κόκκων (σκόνης), chips, στόκου ή gel (πηκτής)



Ξενογενή οστικά μοσχεύματα

- Οστούν άλλου είδους, όχι ανθρώπινο (συνήθως χοίρειο ή βόειο)
- Έχουν υποστεί κατεργασία σε υψηλές θερμοκρασίες για ελαχιστοποίηση ανοσογονικότητας και λοιμογονικότητας
- Δρουν κυρίως οστεοκαθοδηγητικά
- Είναι δυνατόν να αναμειχθούν με αυτομοσχεύματα
- Αργούν να απορροφηθούν
- Διατίθενται υπό μορφή κόκκων (σκόνης), chips, στόκου ή gel (πηκτής)



- Υλικά μη οργανικής προέλευσης (συνθετικά)
- Δρουν οστεοκαθοδηγητικά και διατηρούν όγκο ελλείμματος
- Συνθετικά υποκατάστατα οστού:
 - ✓ Υδροξυ(λ)απατίτης
 - ✓ Τριφωσφορικό ασβέστιο
 - ✓ Βιοενεργός ύαλος
 - ✓ Κόκκοι κοραλιού (οργανικής προέλευσης)
 - ✓ PMMA
- Διατίθενται υπό μορφή κόκκων ή γέλης ή στόκου



Επεμβάσεις στο οστικό υπόστρωμα

- ✓ Διόρθωση νωδής φατνιακής ακρολοφίας
 - ▶ Φατνιεκτομή - φατνιοπλαστική
 - ▶ Εξάλειψη δυσμενών υποσκαφών – γενειακού φύματος – γναθοϋοειδούς ακρολοφίας
 - ▶ Εκτομή εξοστώσεων
 - ▶ Κατάλληλη διαμόρφωση (contouring) γναθιαίου κυρτώματος
- ✓ Αύξηση όγκου νωδής φατνιακής ακρολοφίας
 - ▶ Κατευθυνόμενη οστική αναγέννηση (guided bone regeneration)
- ✓ Τοποθέτηση οστεοενσωματούμενων εμφυτευμάτων

Τοποθέτηση οστεοενσωματούμενων εμφυτευμάτων

Κατασκευή επένθετης επιεμφυτευματικής οδοντοστοιχίας



Μετά από επεμβάσεις στο οστόύν:

Προσαρμογή μαλακών ιστών στο νέο οστικό υπόστρωμα χωρίς ανάγκη αφαίρεσης περίσσειας, με διατήρηση προσπεφυκώτων



Επεμβάσεις στα μαλακά μόρια

Εκβάθυνση προστομιακής αύλακας (προστομοπλαστική)

Ορισμός: εκβάθυνση προστομίου με μεταβολή πρόσφυσης μαλακών μορίων, χωρίς παρέμβαση στο οστικό υπόστρωμα

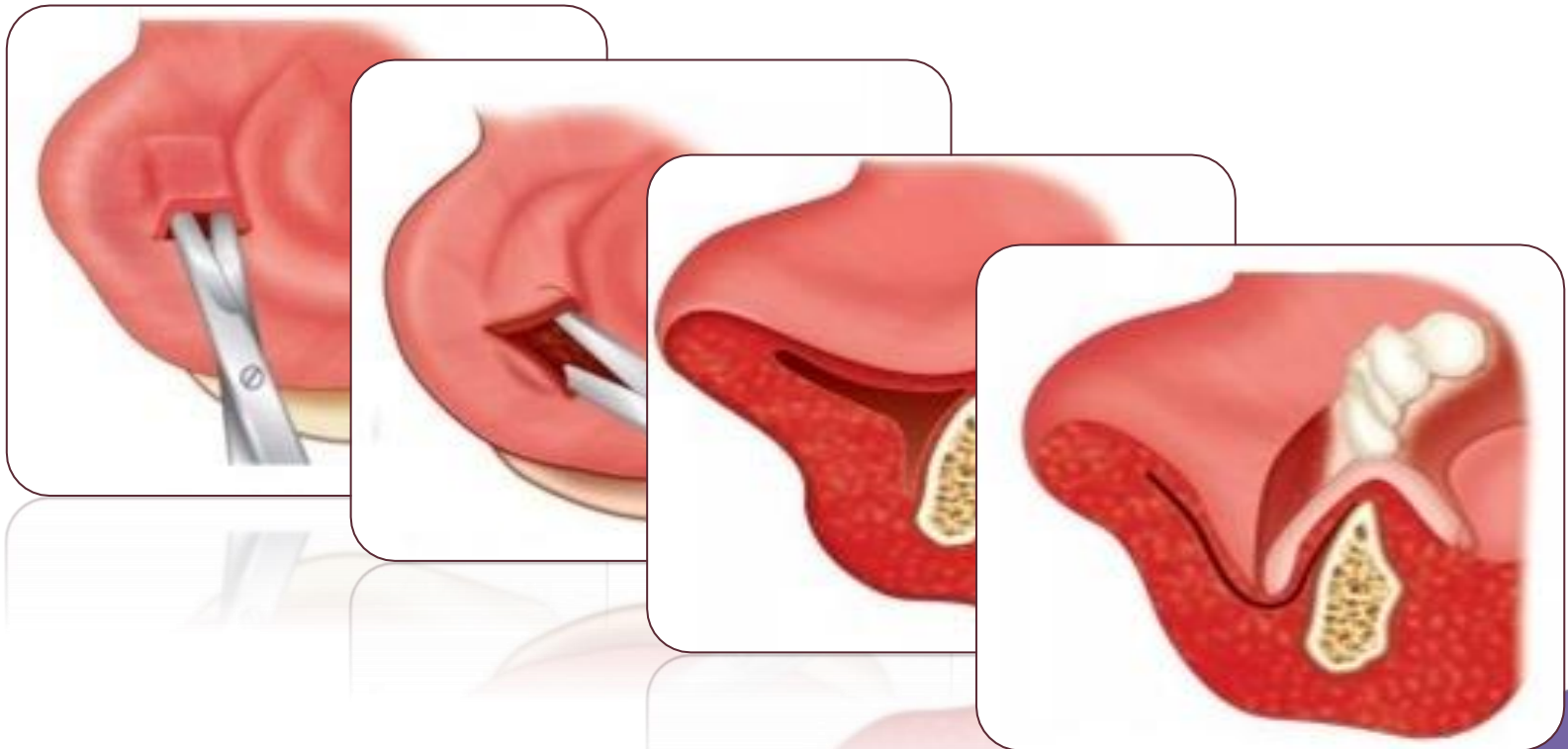
Τεχνικές

- Υποβλεννογόνια προστομοπλαστική κατά Obwegeser
- Ανοικτή υποβλεννογόνια προστομοπλαστική
- Προστομοπλαστική με επιθηλιοποίηση κατά 2^ο σκοπό
- ✓ Τεχνική Kazanjian
- ✓ Τεχνική Godwin
- ✓ Τεχνική Cooley
- ✓ Τεχνική Collett
- ✓ Τεχνική Lipswitch
- ✓ Τεχνική Clark
- ✓ Τεχνική κατά Obwegeser
- ✓ Τροποποιημένη κατά Obwegeser
- Εκβάθυνση γλωσσικής αύλακας – τεχνική Trauner
- Τεχνική Obwegeser με δερματικό μόσχευμα
- Τροποποίηση τεχνικής Obwegeser κατά Moore
- Τεχνική Caldwell

Υποβλεννογόνια προστομιοπλαστική κατά Obwegeser

Συνίσταται σε υποσκαφή βλεννογόνου προστομίου με παρασκευή υποβλεννογόνιας σήραγγας και κατάλληλη προώθησή του, ώστε να καλύψει και τις 2 πλευρές του εκβαθυσμένου προστομίου
Εφαρμόζεται σε:

- ▶ άνω προστομιακή αύλακα
- ▶ πρόσθια περιοχή κάτω προστομιακής αύλακας

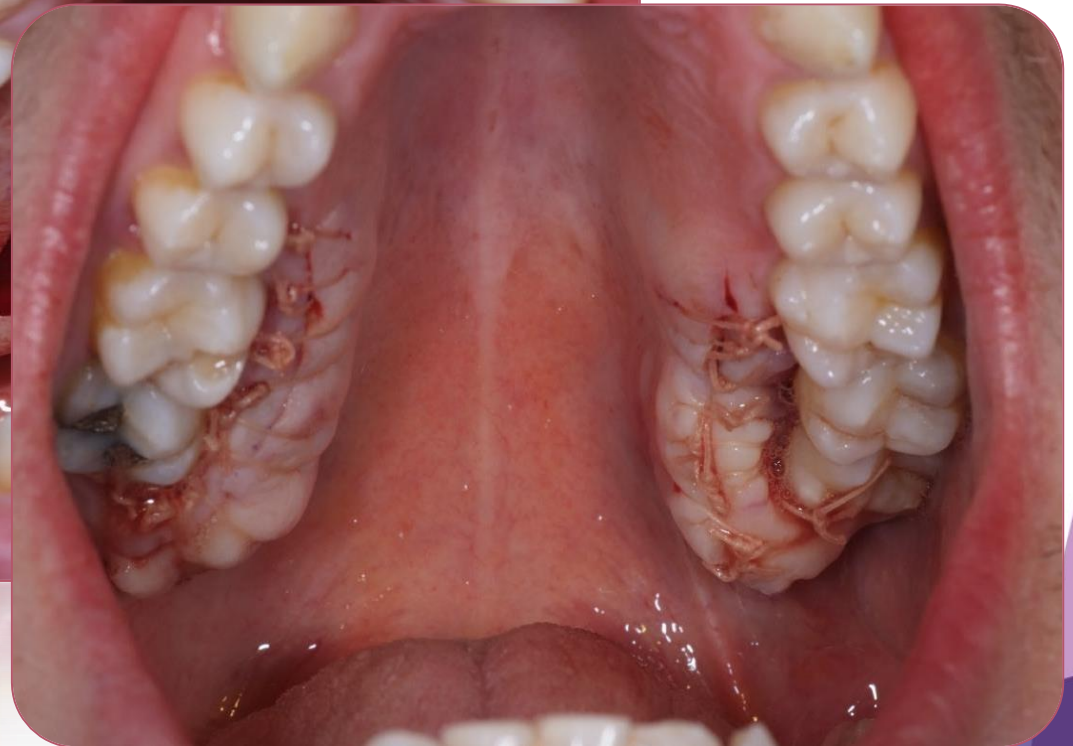
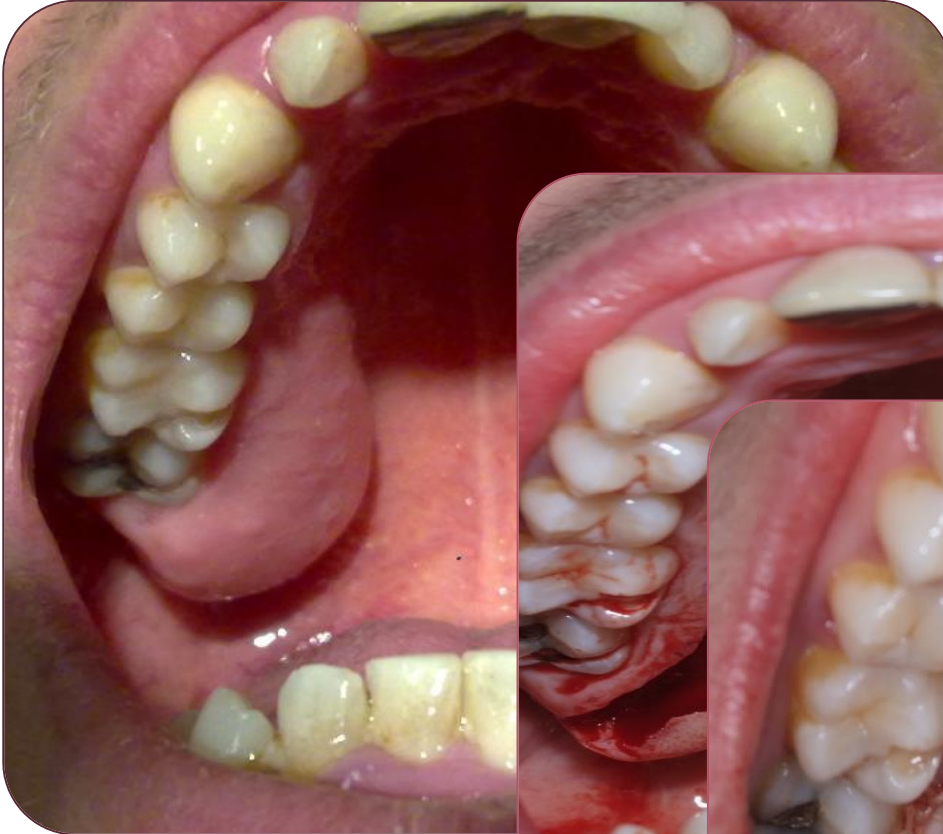


Επεμβάσεις στα μαλακά μόρια

- ▶ Εκτομή υπερπλασίας από γναθιαίο κύρτωμα και οπισθογόμφιο τρίγωνο
- ▶ Εκτομή υπερπλασιών ακρολοφίας
- ▶ Εκτομή θηλώδους υπερπλασίας υπερώας
- ▶ Εκτομή *epulis fissurata*
- ▶ Χαλινεκτομή - χαλινοπλαστική

Εκτομή υπερπλασίας γναθιαίου κυρτώματος

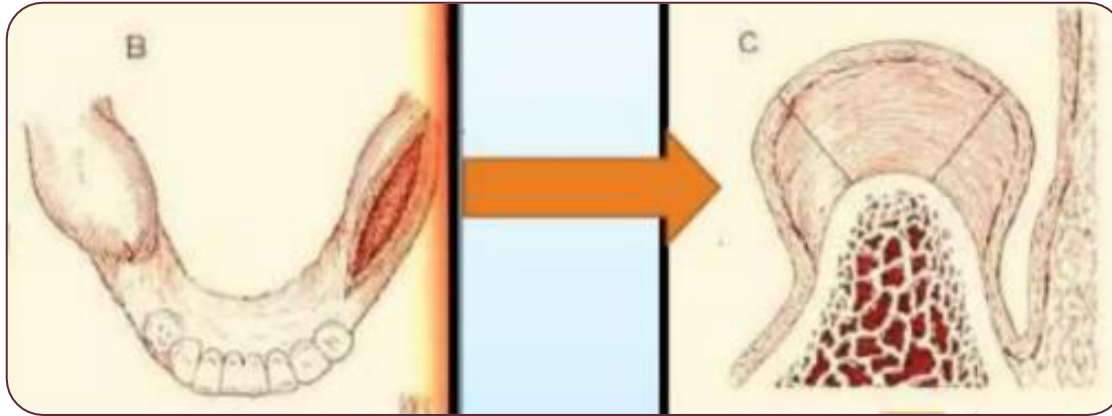
Ατρακτοειδής ή σφηνοειδής εκτομή



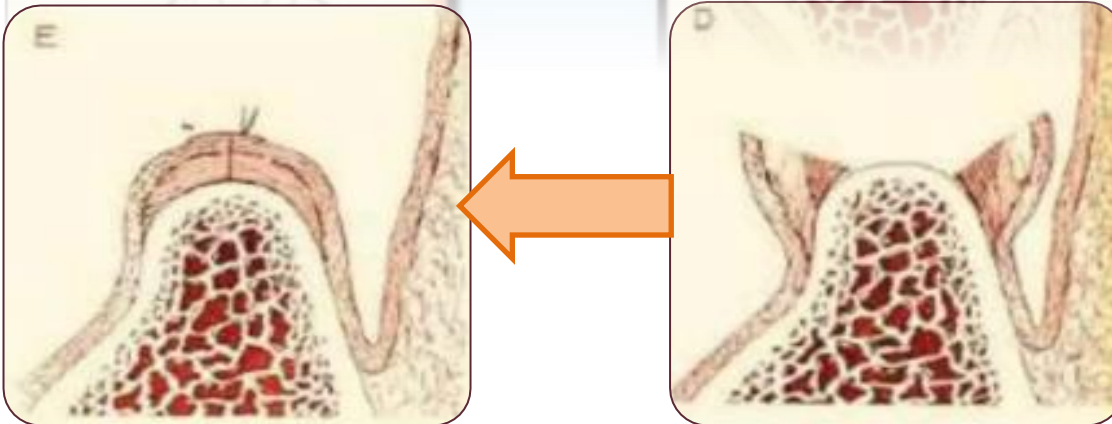
Υποσκαφή + αφαίρεση
υπερπλαστικού συνδ. ιστού

Συρραφή

Εκτομή υπερπλασίας οπισθογομφίου τριγώνου



Ατρακτοειδής ή σφηνοειδής εκτομή



Συρραφή

Υποσκαφή + αφαίρεση υπερπλαστικού συνδ. ιστού

Επεμβάσεις στα μαλακά μόρια

- ▶ Εκτομή υπερπλασίας από γναθιαίο κύρτωμα και οπισθογόμφιο τρίγωνο
- ▶ Εκτομή υπερπλασιών ακρολοφίας
- ▶ Εκτομή θηλώδους υπερπλασίας υπερώας
- ▶ Εκτομή *epulis fissurata*
- ▶ Χαλινεκτομή - χαλινοπλαστική

Εκτομή υπερπλασιών ακρολοφίας

Ευκίνητα ανυποστήρικτα ούλα (flabby ridge)

Οφείλονται σε ταχεία εκτεταμένη απώλεια οστού φατνιακής απόφυσης και αντικατάσταση από ινώδη συνδετικό ιστό (alveolar fibrosis)

- ▶ Σε ενόδοντες λόγω βαριάς περιοδοντικής βλάβης
- ▶ Σε νωδούς με ολικές οδ/χίες λόγω συνδρόμου συνδυασμού (= αντίθετο φυσικό φραγμό)

Συχνότερα στην πρόσθια περιοχή (>> άνω γνάθου)

Συνήθως δε χρήζουν χειρουργικής θεραπείας (απαιτούν ειδική αποτύπωση)



Επεμβάσεις στα μαλακά μόρια

- ▶ Εκτομή υπερπλασίας από γναθιαίο κύρτωμα και οπισθογόμφιο τρίγωνο
- ▶ Εκτομή υπερπλασιών ακρολοφίας
- ▶ Εκτομή θηλώδους υπερπλασίας υπερώας
- ▶ Εκτομή *epulis fissurata*
- ▶ Χαλινεκτομή - χαλινοπλαστική

Εκτομή θηλώδους υπερπλασίας υπερώας

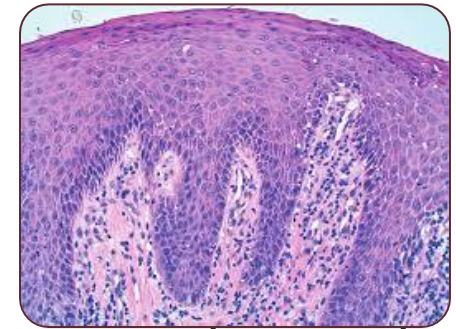
Inflammatory papillary hyperplasia

Αντιδραστική υπερπλαστική βλάβη υπερώας σε ασθενείς με:

- ▶ Ολική οδοντοστοιχία
- ▶ Ενόδοντες με υψηλή γωνιώδη υπερώα, HIV-λοίμωξη, στομ. αναπνοή

Αίτια:

- ▶ Κακή εφαρμογή οδοντοστοιχίας
- ▶ Συνεχής χρήση οδον/χίας + κακή υγιεινή
- ▶ *Candida albicans*



Ενδείξεις εκτομής: εκτεταμένες βλάβες – αποτυχία συντηρητικής αγωγής



Επεμβάσεις στα μαλακά μόρια

- ▶ Εκτομή υπερπλασίας από γναθιαίο κύρτωμα και οπισθογόμφιο τρίγωνο
- ▶ Εκτομή υπερπλασιών ακρολοφίας
- ▶ Εκτομή θηλώδους υπερπλασίας υπερώας
- ▶ Εκτομή *epulis fissurata*
- ▶ Χαλινεκτομή - χαλινοπλαστική

Πτυχωτή ινώδης υπερπλασία

Epulis fissuratum

Ευκίνητες και υπόσκληρες πτυχές βλεν/νου σε ουλοπαρειακές και γλωσσικές αύλακες λόγω χρόνιου αμβληχρού ερεθισμού από πτερύγιο οδον/χίας, υπερεκτατικού ή με κακή εφαρμογή λόγω συνεχιζόμενης οστικής απορρόφησης

Μονήρεις ή πολλαπλές παράλληλα διατεταγμένες

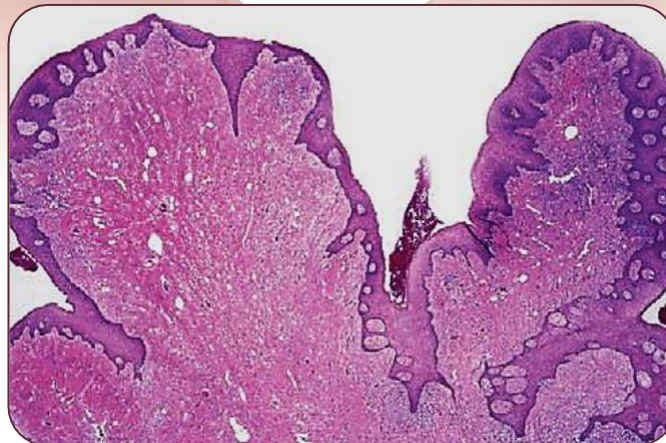
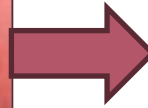
Ενίοτε συνυπάρχει εξ/έλξωση και οίδημα στη βάση

Αντιμετώπιση ανάλογη με μέγεθος, εντόπιση και συμπτωματολογία

Σε εκτεταμένες βλάβες ενδείκνυται χειρουργική αφαίρεση με διαφύλαξη του βάθους της ουλοπαρειακής αύλακας



Εκτομή epulis fissurata



Επεμβάσεις στα μαλακά μόρια

- ▶ Εκτομή υπερπλασίας από γναθιαίο κύρτωμα και οπισθογόμφιο τρίγωνο
- ▶ Εκτομή υπερπλασιών ακρολοφίας
- ▶ Εκτομή θηλώδους υπερπλασίας υπερώας
- ▶ Εκτομή *epulis fissurata*
- ▶ Χαλινεκτομή - χαλινοπλαστική

Χαλινεκτομή - χαλινοπλαστική



Κεντρικός χαλινός
άνω χείλους



A red and white mechanical chattering teeth toy with two large white eyes. The toy is made of plastic and has a red base with white teeth. The eyes are white with black pupils. The text "Ευχαριστώ για την προσοχή!" is overlaid on the image in a dark purple font.

Ευχαριστώ για την προσοχή!