

# Είδη ακίνητων επιεμφυτευματικών αποκαταστάσεων

Ασπασία Σαραφιανού

Οδοντίατρος -Προσθετολόγος

Επίκουρη Καθηγήτρια Προσθετολογίας

Οδοντιατρικής Σχολής ΕΚΠΑ



# Διάγνωση και σχέδιο θεραπείας

Κλινικά δεδομένα → Διάγνωση



Εκτίμηση επιμέρους παραγόντων :

**Βήμα 1** Εκτίμηση επιβίωσης αποκαταστάσεων

**Βήμα 2** Αξιολόγηση γειτονικών δοντιών

**Βήμα 3** Εκτίμηση παραγόντων κινδύνου

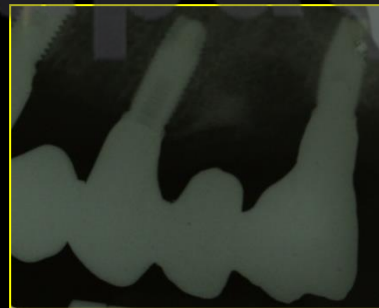
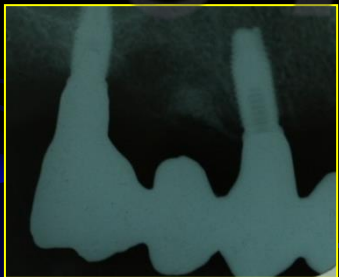
...



**Προσθετικό σχέδιο θεραπείας**

# Τι επιδιώκουμε με την εμφυτευματική θεραπεία;

- Αποκατάσταση μερικής ή ολικής νωδότητας
- Αποφυγή εκτροχισμού δοντιών
- Κατασκευή ακίνητων αποκαταστάσεων έναντι κινητών
- Ενίσχυση της συγκράτησης κινητών αποκαταστάσεων



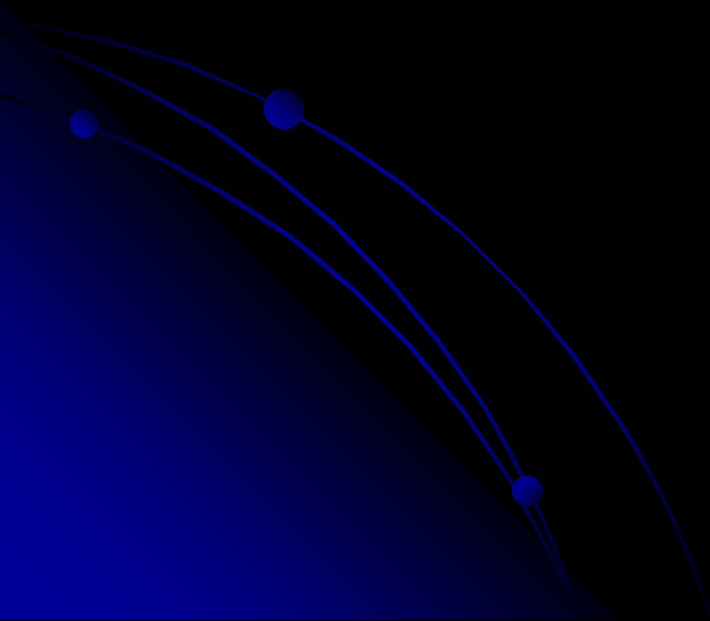
# ΕΠΙΕΜΦΥΤΕΥΜΑΤΙΚΕΣ ΑΠΟΚΑΤΑΣΤΑΣΕΙΣ

## ΑΚΙΝΗΤΕΣ

Κοχλιούμενες ή  
συγκολλούμενες  
αποκαταστάσεις

## ΚΙΝΗΤΕΣ

Επένθετες ολικές  
οδοντοστοιχίες  
Επένθετες μερικές  
οδοντοστοιχίες

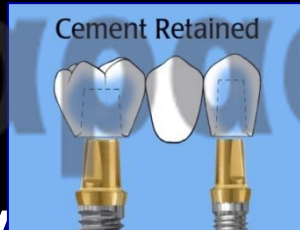


# Είδη ακίνητων επιεμφυτευματικών αποκαταστάσεων

- Επιεμφυτευματικές στεφάνες
- Τμηματικές επιεμφυτευματικές γέφυρες:  
μερική νωδότητα
- Διατοξικές επιεμφυτευματικές γέφυρες:  
ολική νωδότητα
- Υβριδικές αποκαταστάσεις

# Συγκολλούμενες επιεμφυτευματικές αποκαταστάσεις

- Συγκολλούμενες σε διαβλεννογόνιο στήριγμα
- Καλύτερο αισθητικό αποτέλεσμα
- Δεν είναι εύκολο να αφαιρεθούν από τον οδοντίατρο
- Περισσότερες ομοιότητες με συμβατική προσθετική



# Κοχλιούμενες επιεμφυτευματικές αποκαταστάσεις

- Κοχλιούμενες σε διαβλεννογόνιο στήριγμα
- Μπορούν να αφαιρεθούν από τον οδοντίατρο
- Φρεάτια στη μασητική επιφάνεια (αισθητικό αποτέλεσμα;)
- Δυσκολότερη η κατασκευή





# Κοχλιούμενες επιεμφυτευματικές αποκαταστάσεις

- Κοχλιούμενες σε διαβλεννογόνο στήριγμα ή στο εμφύτευμα
- Μπορούν να αφαιρεθούν από τον οδοντίατρο
- Φρεάτια στη μασητική επιφάνεια (αισθητικό αποτέλεσμα;)
- Δυσκολότερη κατασκευή
- Υψηλότερο κόστος





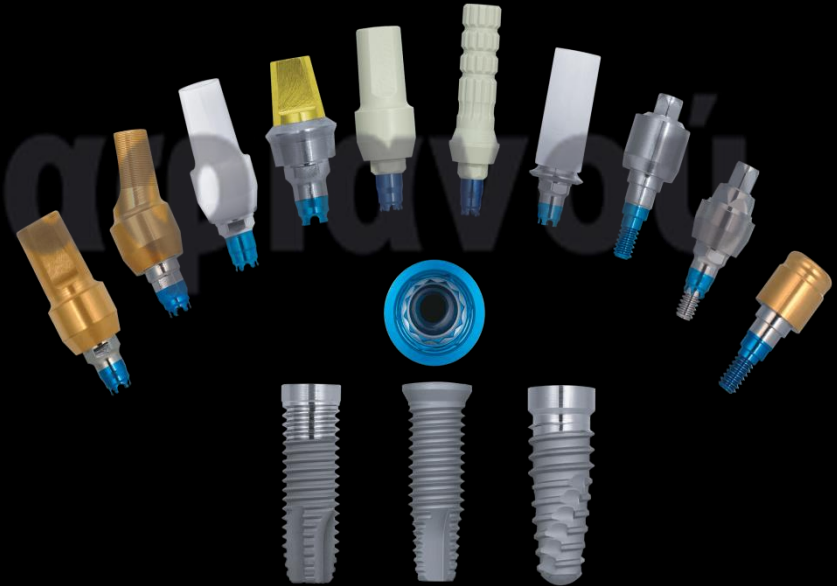
Διαβλεννογόνιο στήριγμα: αντιστοιχεί με το οδοντικό κολώβωμα στις συγκολλούμενες αποκαταστάσεις



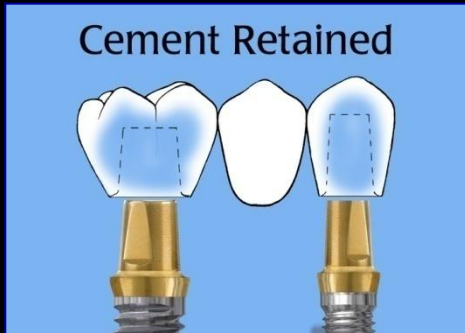
Διαβλεπνογόνια στηρίγματα: προκατασκευασμένα / εξατομικευμένα, ευθέα / κεκλιμένα, μεταλλικά / ολοκεραμικά, μόνιμα / μεταβατικά

## Επιλογή στηρίγματος

- Τύπος εμφυτεύματος
- Διάμετρος εμφυτεύματος
- Κλίση εμφυτεύματος
- Μεσοφραγματικός χώρος
- Βάθος ουλικών ιστών

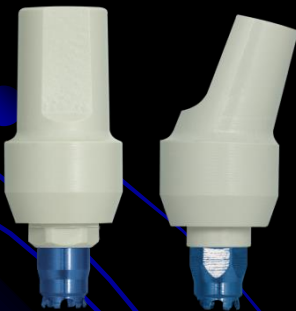


# Συγκολλούμενες αποκαταστάσεις



Μεταβατικές αποκαταστάσεις

Τελικές αποκαταστάσεις

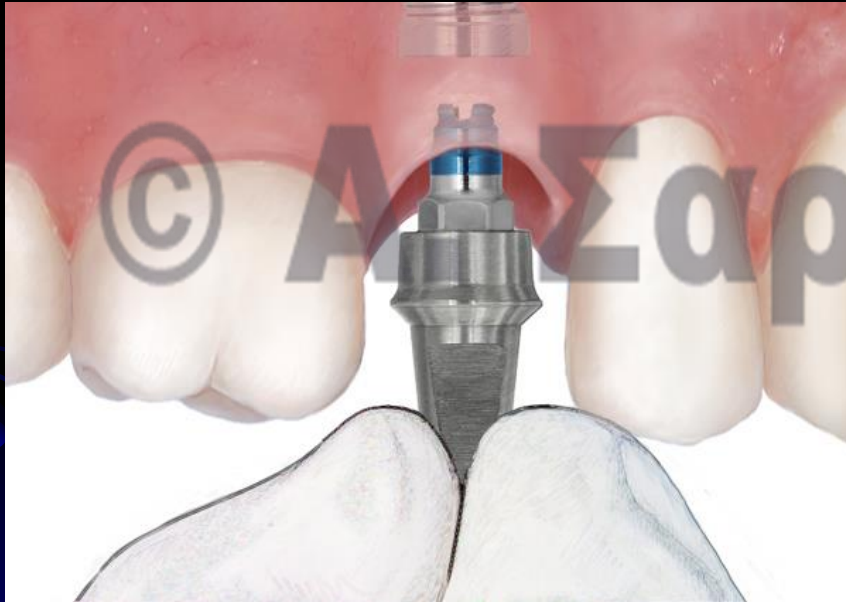


# Επιλογή διαβλεννογονίου στηρίγματος

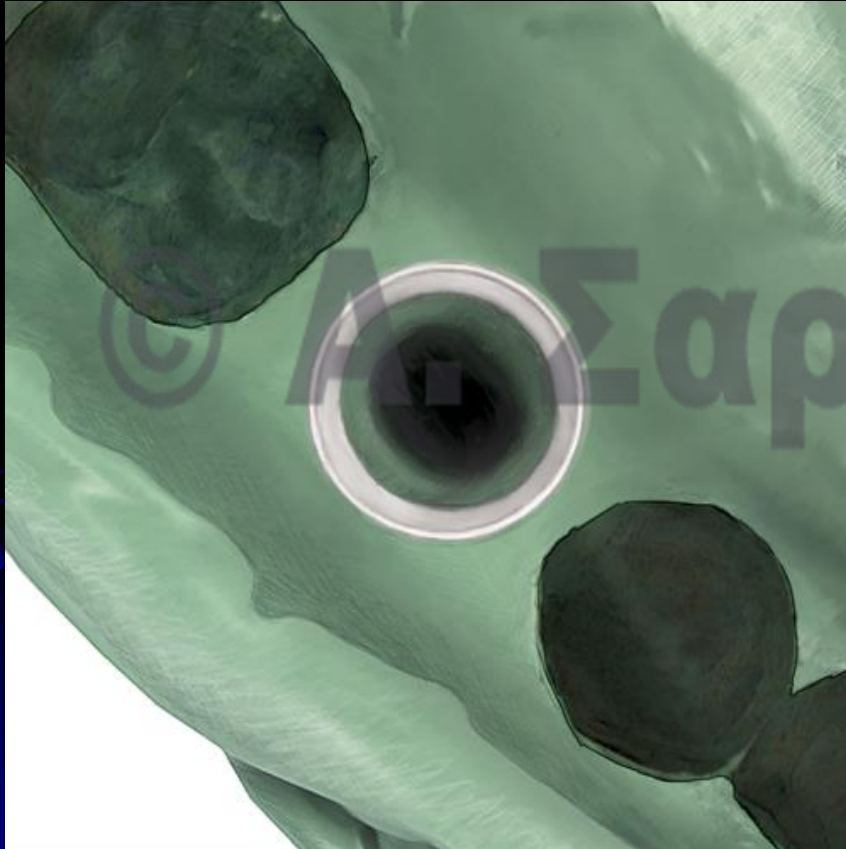


Determine Tissue

# Επιλογή διαβλεννογονίου στηρίγματος



Place the  
the implant with  
abutment post.



The Impression Cop  
be picked up in the





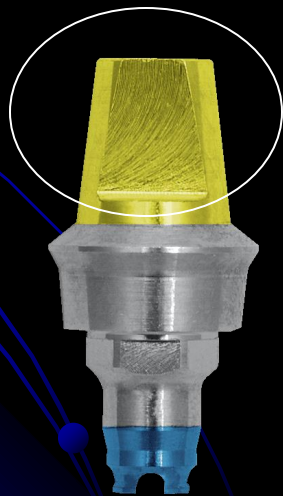
Α. Σαραφιδανού



A. Ζαφρανός

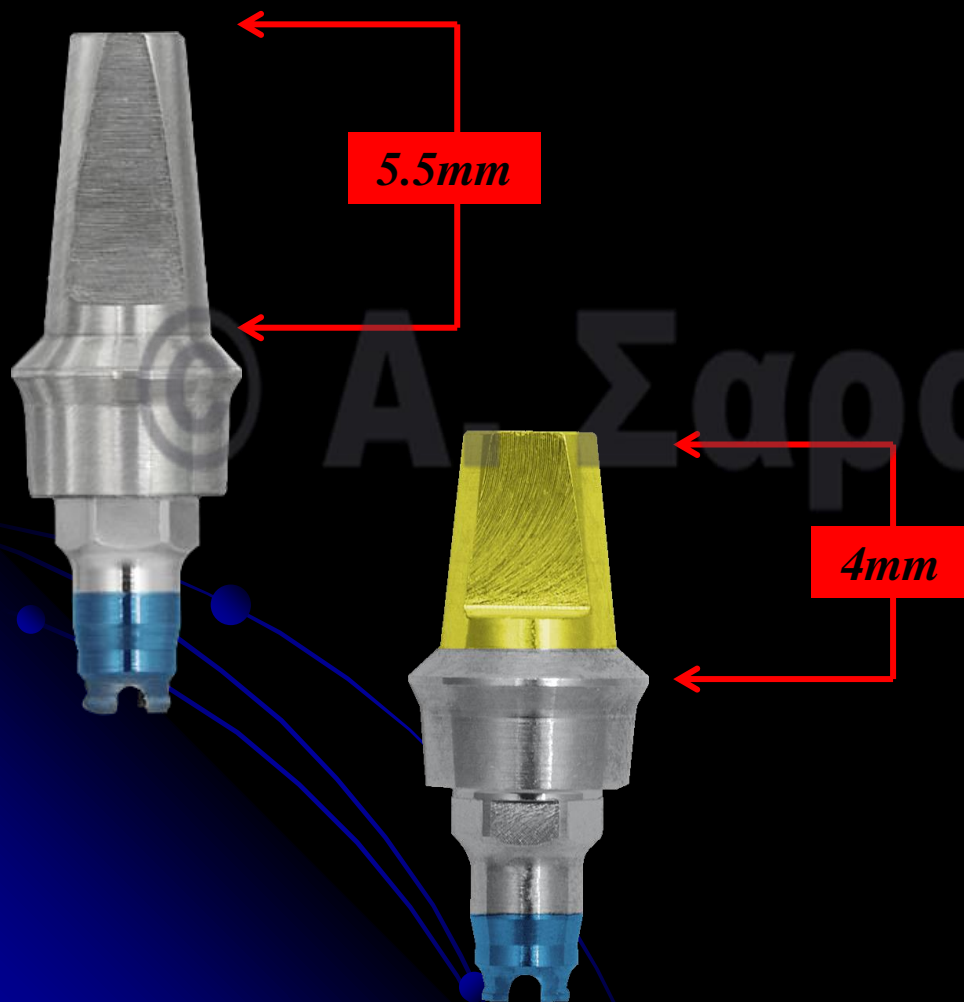
# Επιλογή διαβλεπνογόνιου στηρίγματος

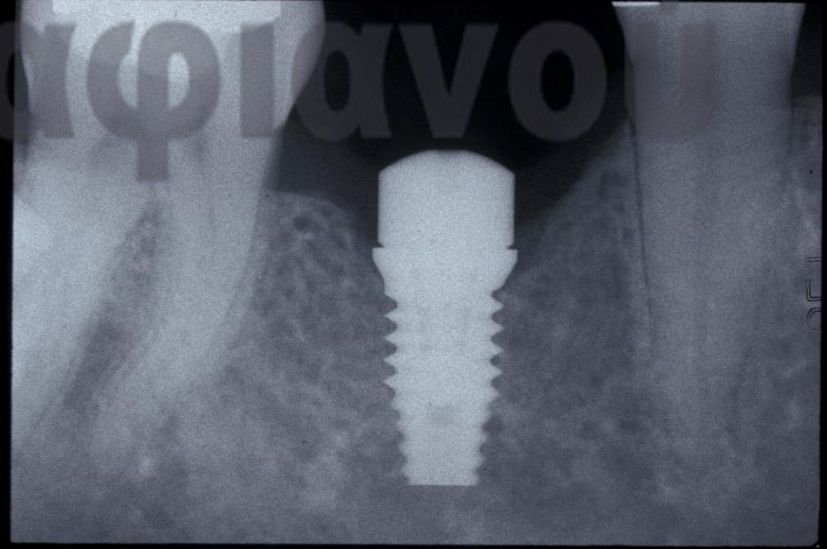
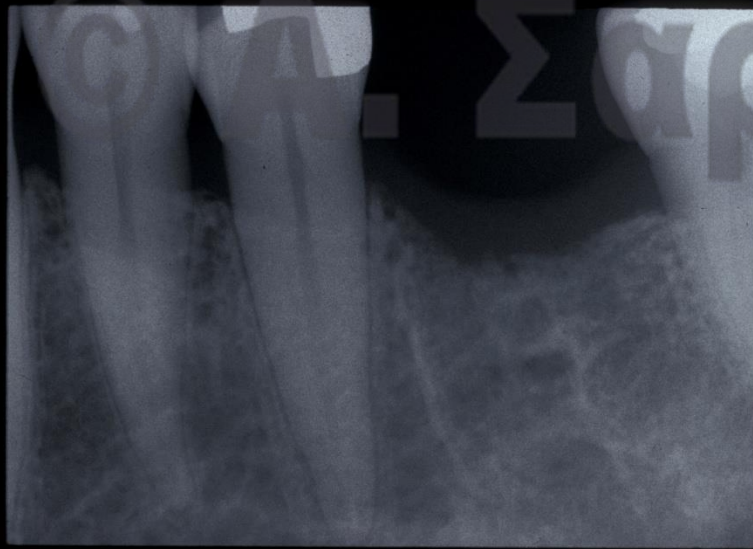
- :
- Διάμετρος εμφυτεύματος
- Διαθέσιμος προσθετικός χώρος: ύψος κολοβώματος



Α. Σαραφιανού

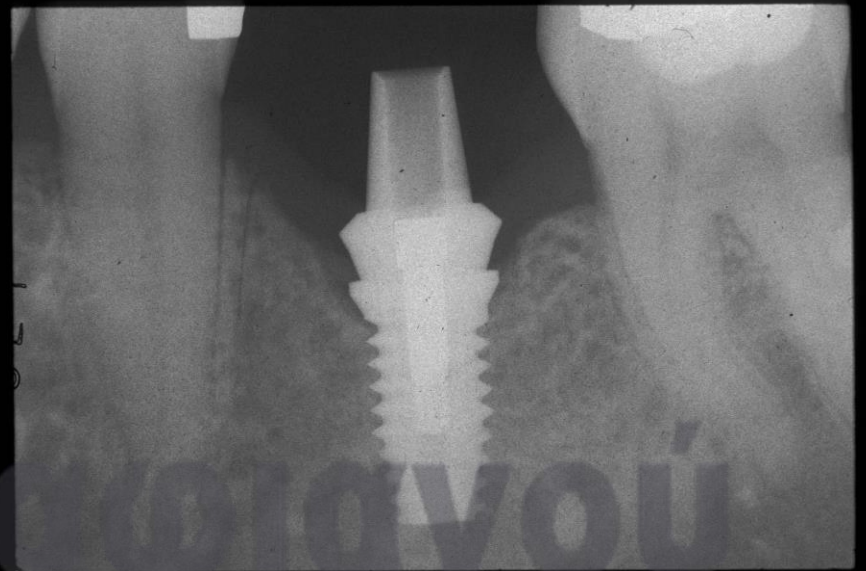
# Ύψος κολοβώματος





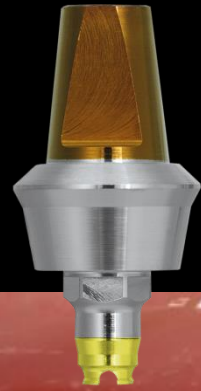
Α. Σαρραφιδιάνο



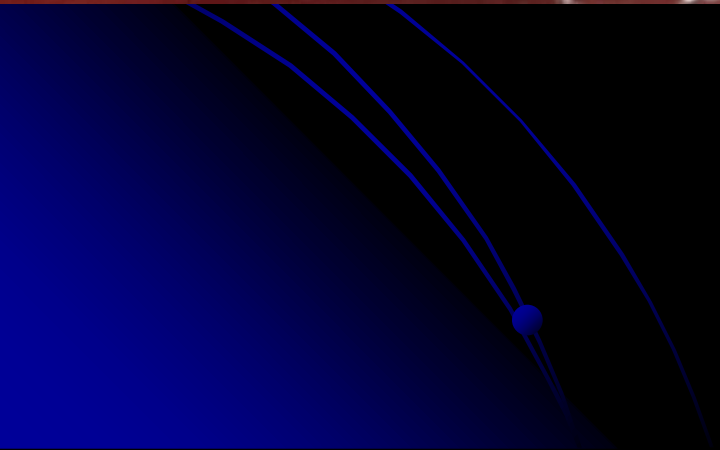


© Ανδρέας Σπυριδίου



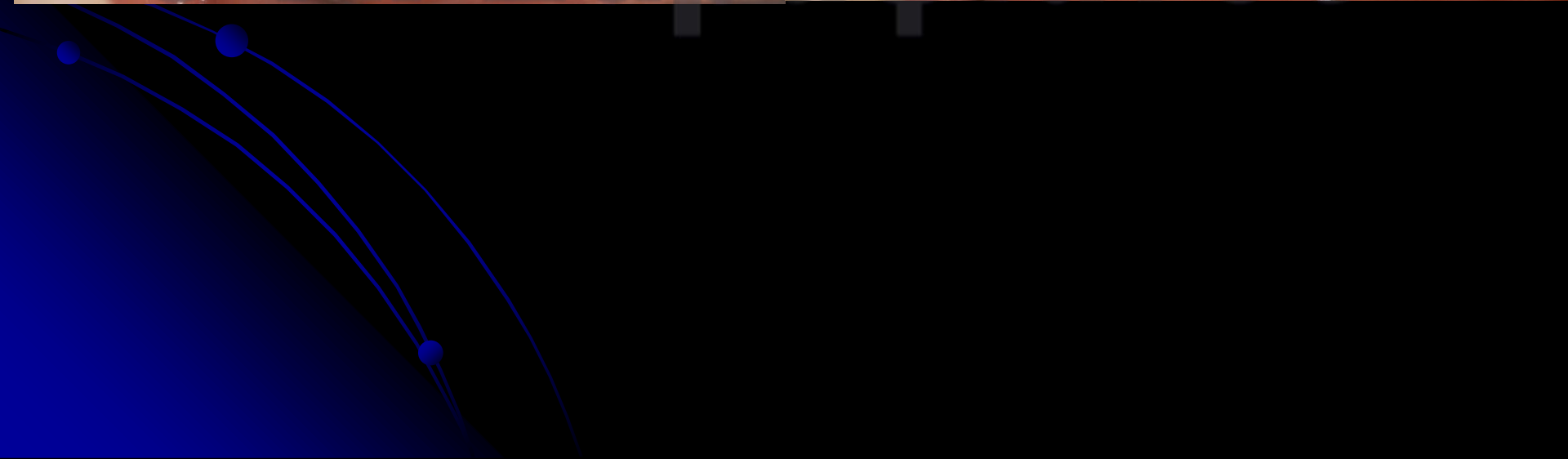


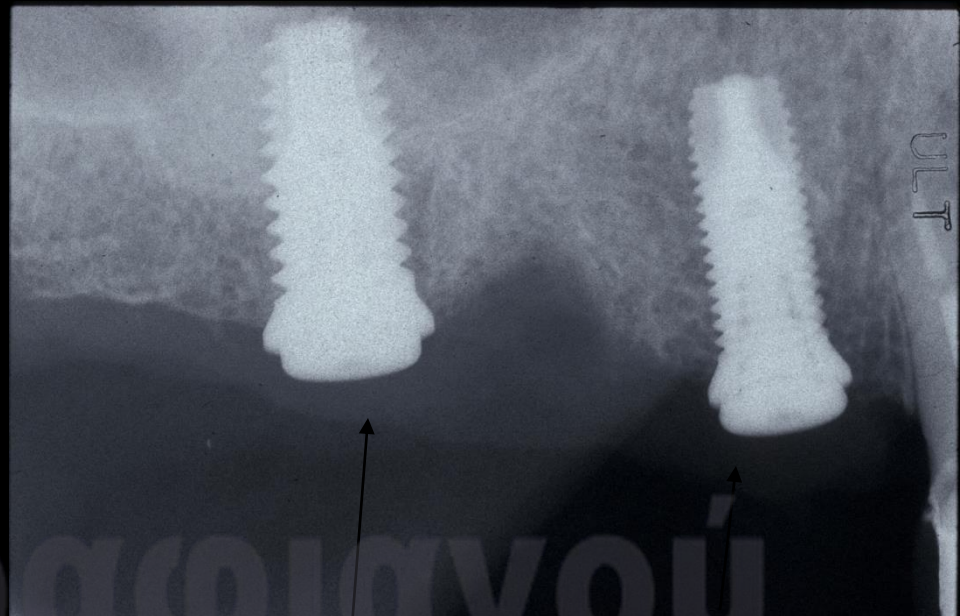
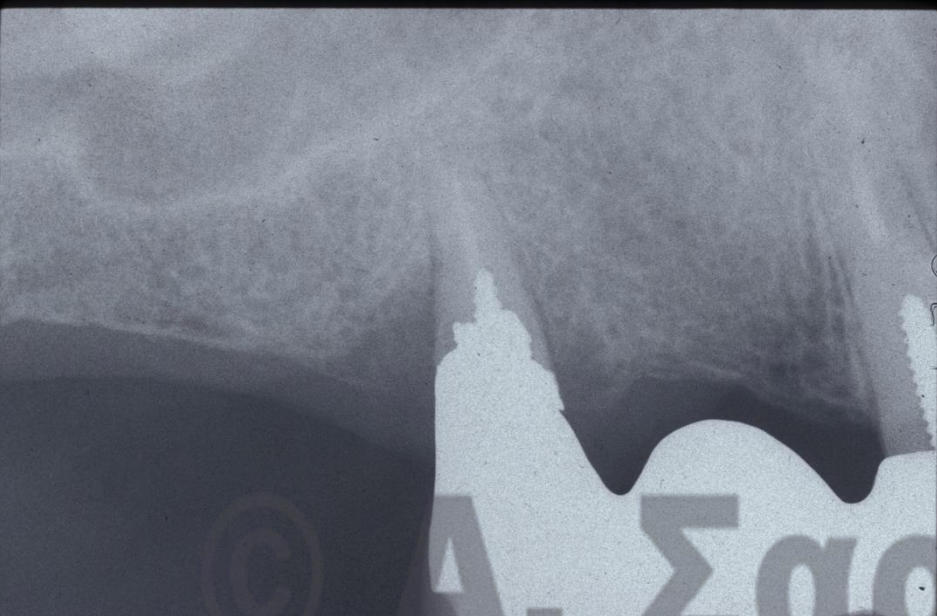
© Α. Σαφαριανού





© Δ. Σαραφριανού



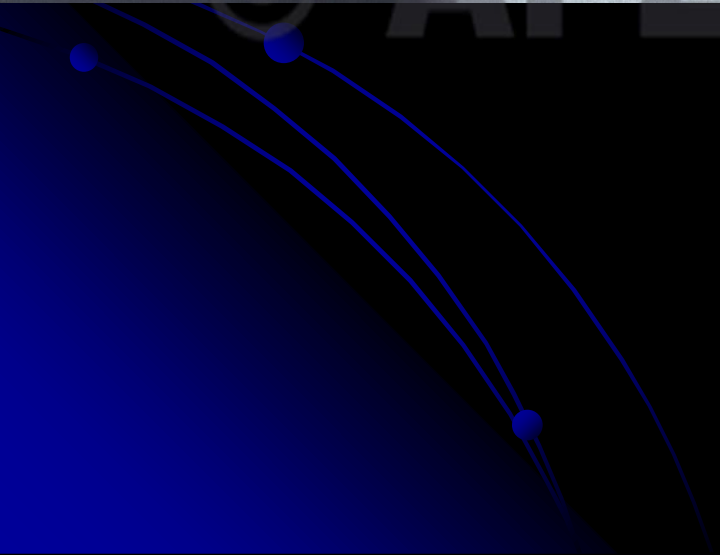
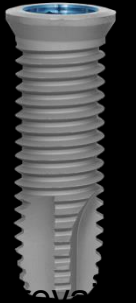


© Δρ. Σαραφειανού

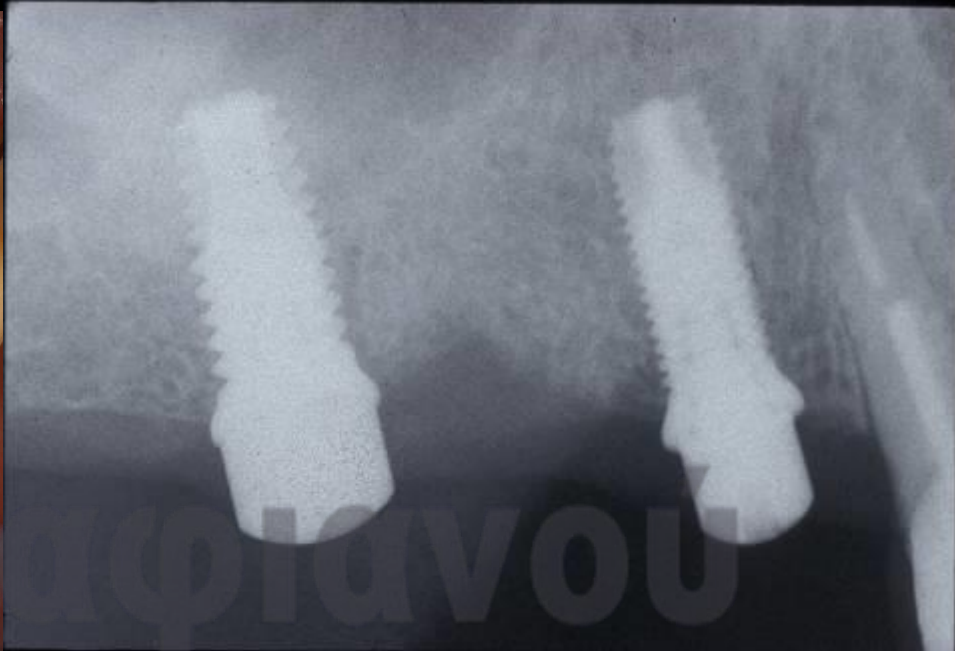
5.0 to 5.8 to 5.0



4.0 to 4.8 to 4.1

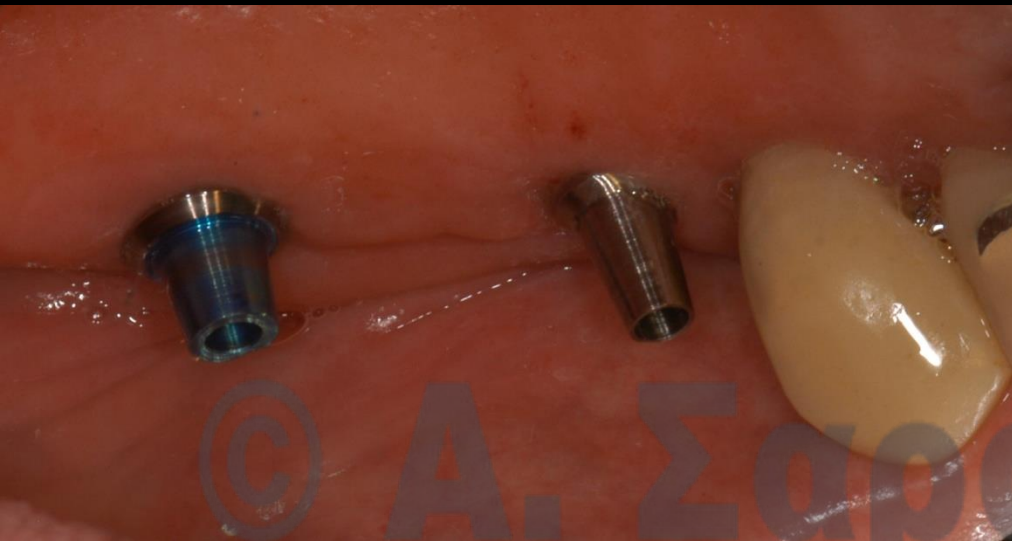








© A. Σαράφιανού



© Α. ΣΟΡΟΦΟΠΟΥΛΟΣ

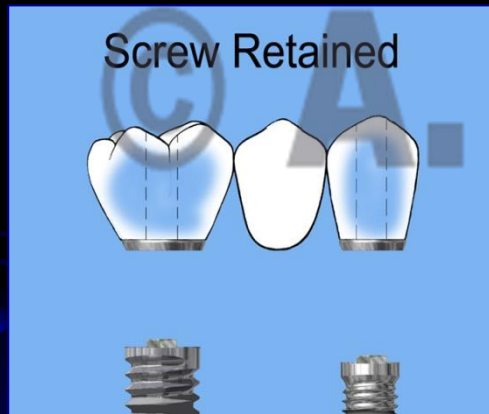


# Κοχλιούμενες επιεμφυτευματικές αποκαταστάσεις

- Κοχλιούμενες σε διαβλεννογόνιο στήριγμα ή στο εμφύτευμα
- Μπορούν να αφαιρεθούν από τον οδοντίατρο
- Φρεάτια στη μασητική επιφάνεια (αισθητικό αποτέλεσμα;)
- Δυσκολότερη κατασκευή
- Υψηλότερο κόστος



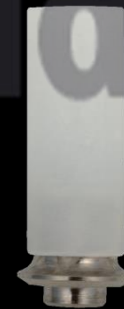
# Κοχλιούμενες αποκαταστάσεις



Μεταβατικές  
αποκαταστάσεις

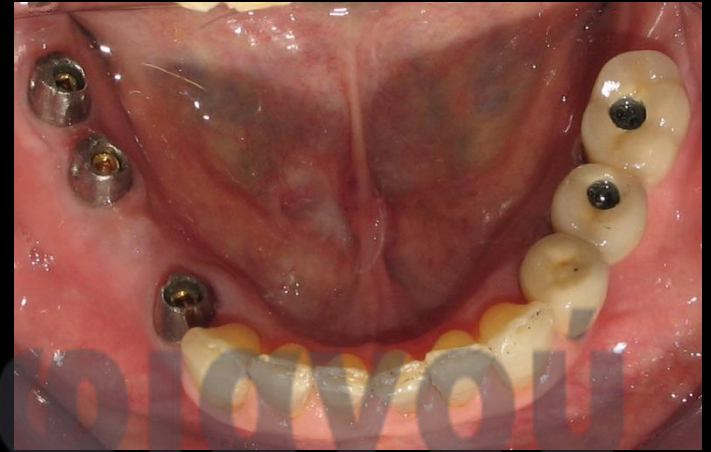
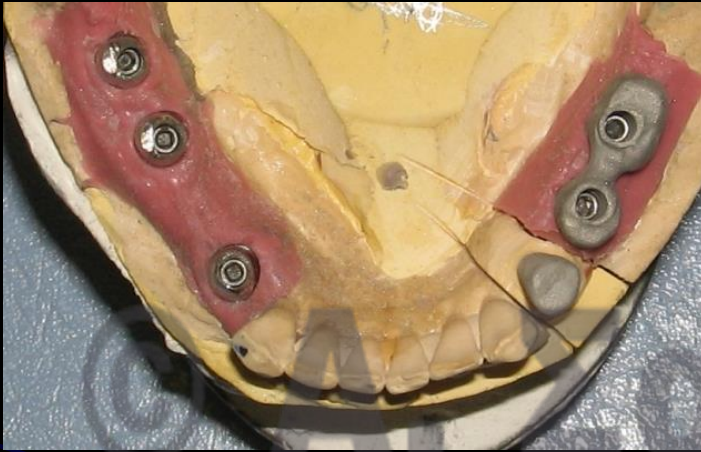


Τελικές αποκαταστάσεις



© Α. Σαραφιδανού

# Κοχλιούμενες ή συγκολλούμενες αποκαταστάσεις;



# Διατοξική ακίνητη επιεμφυτευματική γέφυρα







Επισκεψιμότητα!!!

