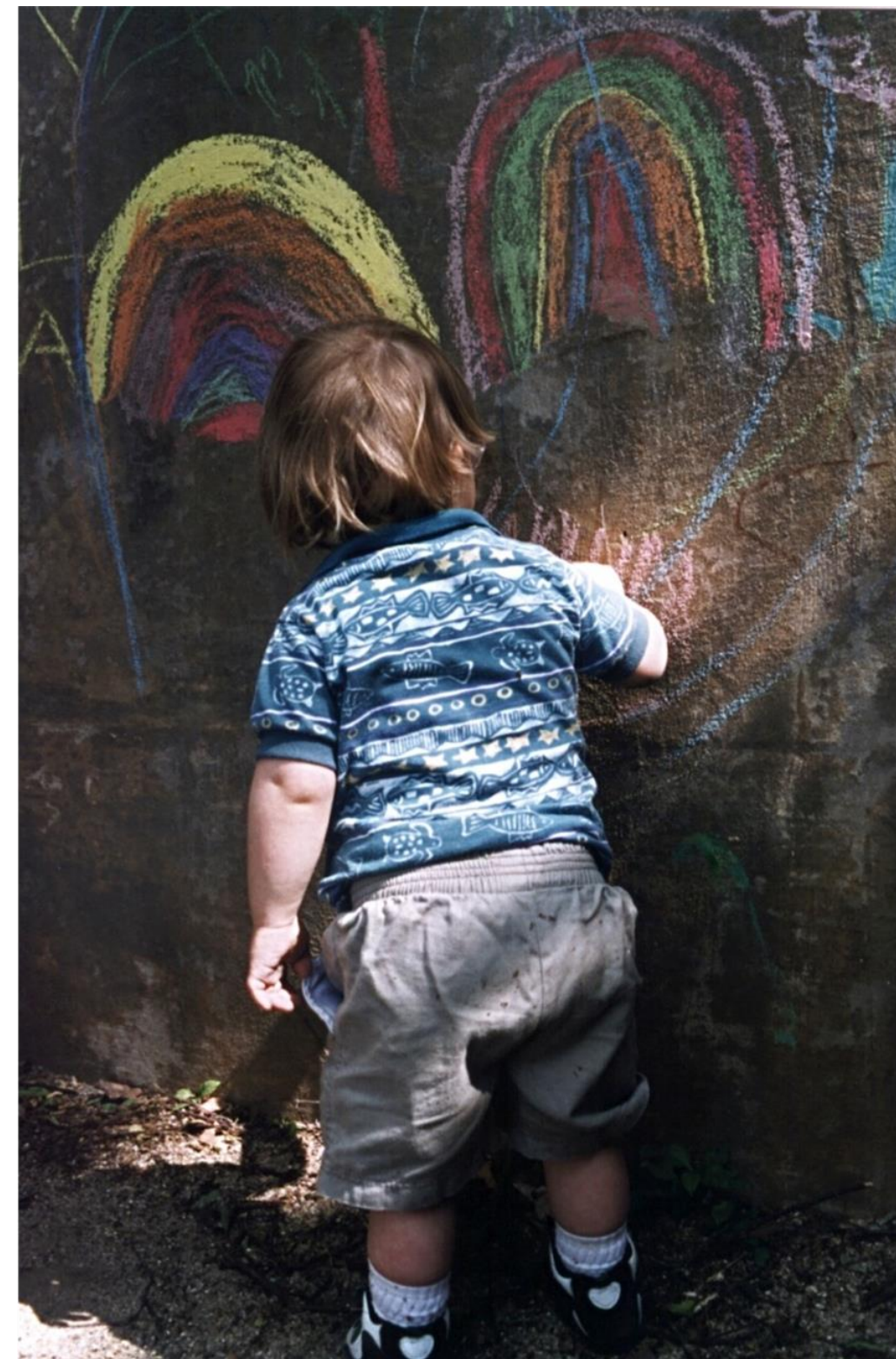


Πρακτικές Ενταξιακής Εκπαίδευσης - Μέρος 3

Έλενα Π. Σουκάκου

Επίτιμη Εταίρος Έρευνας Στη Σχολή Παιδαγωγικών
Επιστημών στο Πανεπιστήμιο Roehampton, Ηνωμένο
Βασίλειο.



*ΠΜΣ «Ειδική Αγωγή» Τ.Ε.Α.Π.Η. ΕΚΠΑ
Σύγχρονα θέματα ειδικής αγωγής
12 Μαρτίου, 2024*

**Σήμερα θα
εστιάσουμε σε
ενταξιακές πρακτικές
που προωθούν:**

01

Κοινωνικές αλληλεπιδράσεις μεταξύ
των Παιδιών

02

Επικοινωνία

03

Ενεργή Συμμετοχή σε δραστηριότητες

Επιστημονικά τεκμηριωμένες ενταξιακές πρακτικές (evidence-based practices)

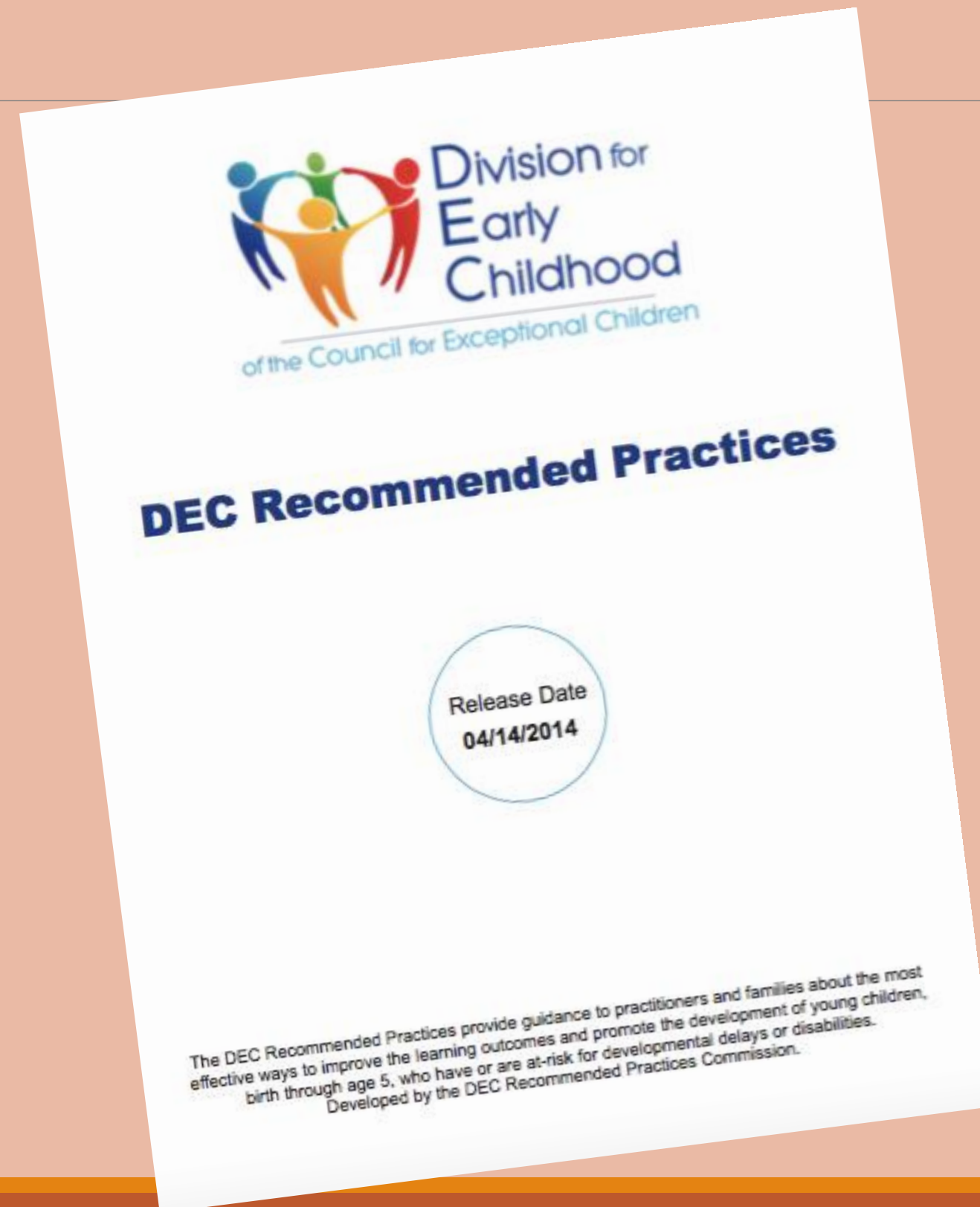
Για τη σχολική τάξη

- Προσαρμογές του φυσικού χώρου
- Πρακτικές για την υποστήριξη της εξατομικευμένης μάθησης και ενεργούς συμμετοχής των παιδιών
- Πρακτικές για την υποστήριξη αλληλεπιδράσεων μεταξύ των παιδιών
- Πρακτικές υποστήριξης των παιδιών για την κοινωνικοσυναισθηματική/προσωπική ανάπτυξη
- Αξιολόγηση και παρακολούθηση της προόδου των μαθητών

Για τη σχολική δομή

- Σχολική Ηγεσία/Διοίκηση
- Διεπιστημονική Συνεργασία
- Συνεργασία Μεταξύ Σχολείου και Οικογένειας
- Δια Βίου Μάθηση/ Επιμόρφωση
- Πρακτικές Μετάβασης

DEC Recommended Practices



Η Συμμετοχή Ενηλίκων στις Κοινωνικές Αλληλεπιδράσεις Των Παιδιών

- Οι χώροι των τάξεων και τα εκπαιδευτικά υλικά δημιουργούν ευκαιρίες για την αλληλεπίδραση μεταξύ των παιδιών
- Οι ενήλικες προγραμματίζουν, ξεκινούν, και διευκολύνουν κοινωνικές δραστηριότητες και παιχνίδια
- Χρησιμοποιούν στρατηγικές για την στήριξη της κοινωνικής ανάπτυξης (scaffolding strategies) των παιδιών που αποσκοπούν στο να βοηθούν τα παιδιά να ξεκινούν και να διατηρούν τις κοινωνικές τους αλληλεπιδράσεις και φιλίες με τους συμμαθητές τους

Soukakou, 2016, DEC Recommended Practices 2014

Copyright © 2020 by Elena P. Soukakou. All rights reserved.

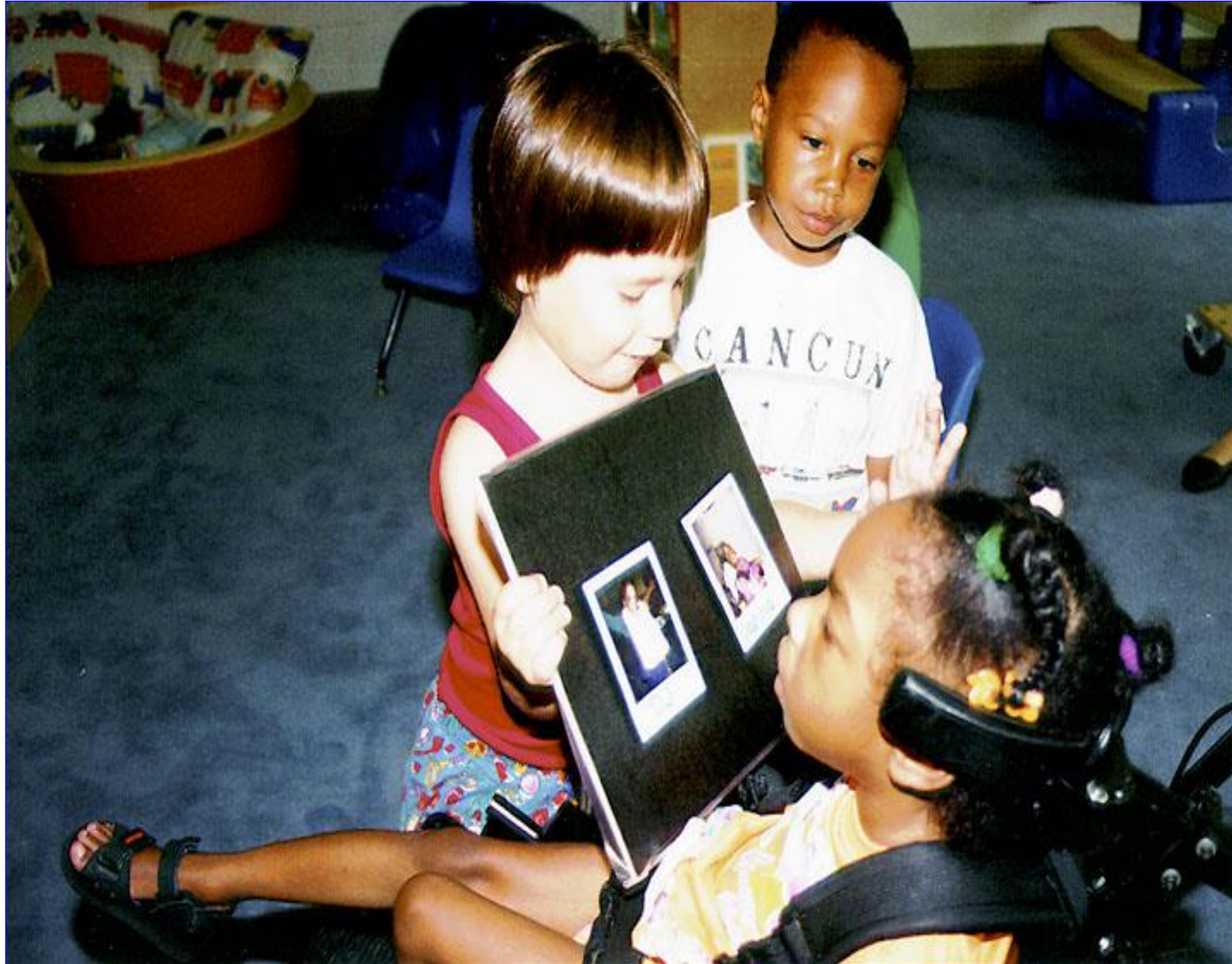


Τί Γνωρίζουμε Για τις Παρεμβάσεις/ Πρακτικές που Υποστηρίζουν Τις Κοινωνικές Αλληλεπιδράσεις Των Παιδιών?

- Επιστημονικά τεκμηριωμένες παρεμβάσεις για την ανάπτυξη κοινωνικών και πολλών διαφορετικών δεξιοτήτων για τα παιδιά.
- Παιδιά εκπαιδεύονται πώς να υποστηρίζουν την μάθηση νέων δεξιοτήτων σε παιδιά με αναπηρία (Neitzel, 2008).

(Barton, Fettig, Pokorski & Harbin, 2021 in Hemmeter, Ostrosky, & Fox, 2021, Chapter 10)





<https://connectmodules.dec-sped.org/connect-modules/resources/videos/video-1-20/>

Ας το
δούμε!



CONNECT

The Center to Mobilize Early Childhood Knowledge



Η Συμμετοχή Ενηλίκων Στις Αλληλεπιδράσεις Των Παιδιών: Συζήτηση

- Τι στρατηγικές χρησιμοποιούσε η δασκάλα για να υποστηρίξει την αλληλεπίδραση των παιδιών;

- Πως η συγκεκριμένη στρατηγική υποστηρίζει τον μαθητή με ειδικές εκπαιδευτικές ανάγκες
 - Τη συμμαθήτριά;
 - Τη δασκάλα;
 - Όλη την υπόλοιπη τάξη;



Copyright © 2017 by Elena P. Soukakou. All rights reserved.

Πρακτικές που υποστηρίζουν τις κοινωνικές αλληλεπιδράσεις των παιδιών: επίλυση διαφορών (social problem solving)

- Οι ενήλικες ακούνε τις απόψεις όλων των παιδιών δείχνοντας κατανόηση.
- Οι ενήλικες χρησιμοποιούν ειδικές τεχνικές για την επίλυση διαφορών (π.χ. modeling, alternative communication, prompting, visual supports).
- Οι ενήλικες βοηθούν τα παιδιά να καταλάβουν και να επικοινωνήσουν τις απόψεις τους και τα συναισθήματά τους.
- Οι ενήλικες εστιάζουν στην προώθηση επιθυμητών συμπεριφορών, και εποικοδομητικών λύσεων αντί για την αρνητική συμπεριφορά.



(Golden, Taylor, Korba & Hemmeter, in Hemmeter, Ostrosky, & Fox, 2021, Chapter 13)



**Get a
Teacher**





Walk quietly



Mad

at this later.

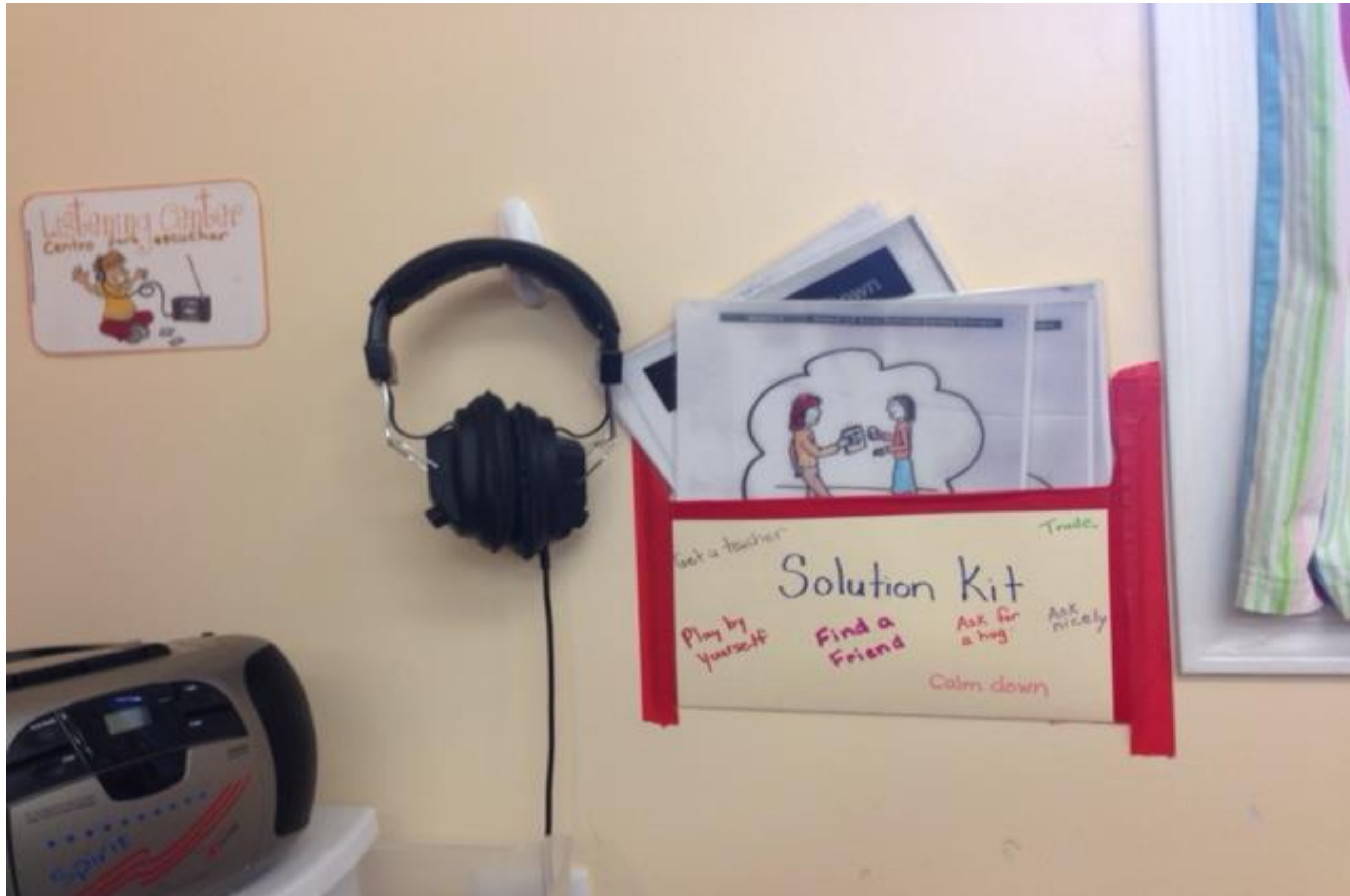
Visual Symbols to Support Social Interactions



Visual facial expressions



Visual Conflict Solution Kit





Διάλειμμα

Ενεργή συμμετοχή των Παιδιών σε δραστηριότητες και στο Παιχνίδι

- Ενεργή παρακολούθηση της εμπλοκής των παιδιών στο παιχνίδι
- Θετική διάθεση (warm/positive affect) και συνεπής έκφραση διαθεσιμότητας
- Ενθάρρυνση και υποστήριξη της ενεργούς συμμετοχής των παιδιών χρησιμοποιώντας ειδικές τεχνικές (π.χ. modeling, prompting, visual supports).
- Οι ενήλικοι δημιουργούν ευκαιρίες για τα παιδιά ώστε να κάνουν επιλογές και βοηθούν τα παιδιά να καταλάβουν και να επικοινωνήσουν τις επιλογές τους.
- Οι ενήλικες συνεργάζονται για να υποστηρίξουν συνεχώς και να διευρύνουν την ενεργή συμμετοχή των παιδιών.



Ας το
δούμε!



CONNECT

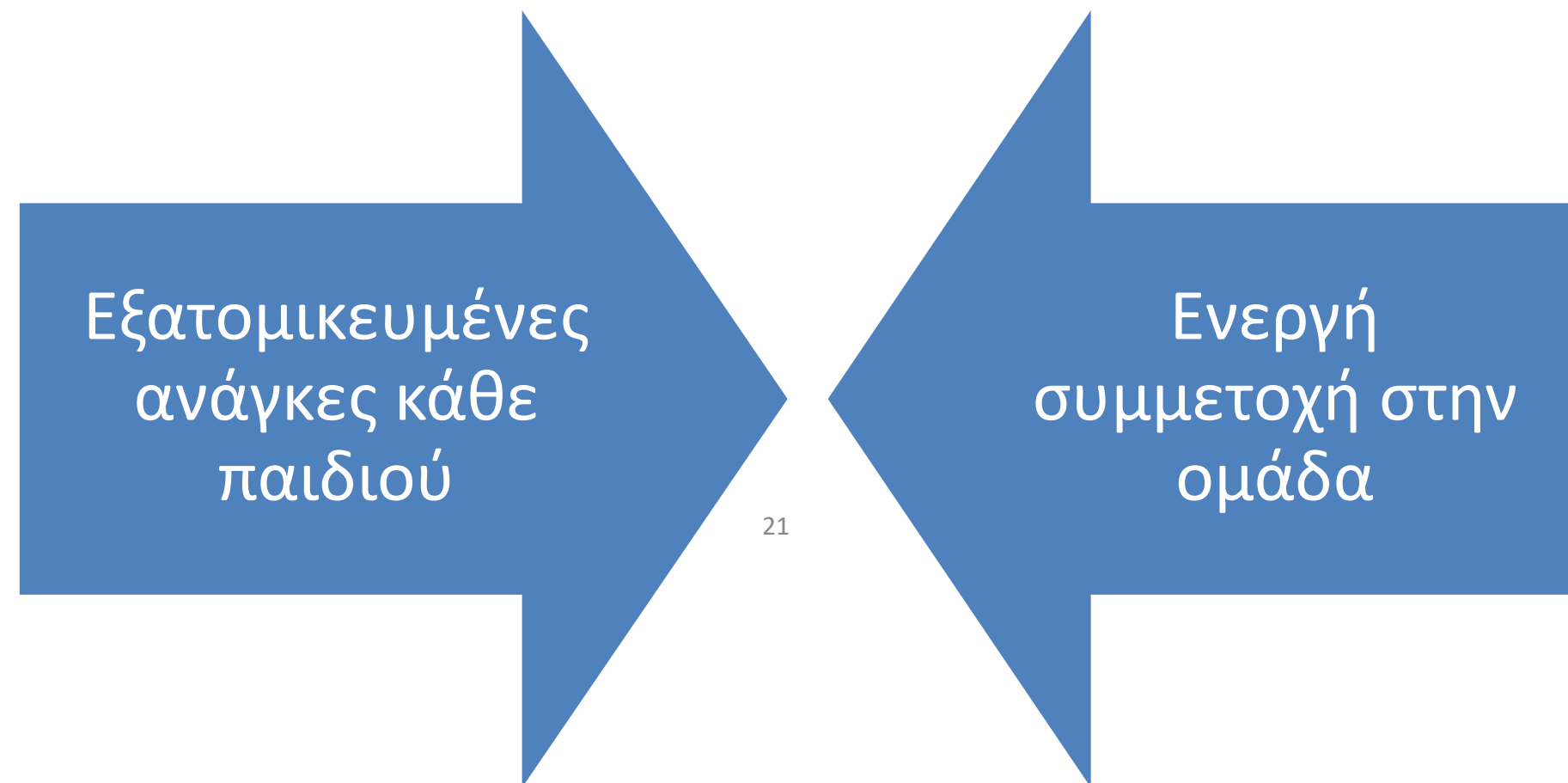
The Center to Mobilize Early Childhood Knowledge



Βίντεο ενεργής συμμετοχής σε
δραστηριότητες

<https://connectmodules.decsped.org/connect-modules/resources/videos/video-1-14/>

Γιατί είναι αυτές οι πρακτικές ενταξιακές?



Χαρακτηριστικά Ενταξιακών Πρακτικών Υψηλής Ποιότητας:

- ✓ Προώθηση της ενεργούς συμμετοχής σε δραστηριότητες, αλληλεπιδράσεις και μάθηση
- ✓ Ως στόχος οι αναπτυξιακοί τομείς (προσωπική, κοινωνική και συναισθηματική ανάπτυξη) ή οι ειδικές δεξιότητες(κοινωνικές δεξιότητες στο παιχνίδι)
- ✓ Υποστήριξη της μετάβασης μεταξύ ρουτινών/ δραστηριοτήτων/θεραπείας
- ✓ Προώθηση του κινήτρου για μάθηση
- ✓ Υποστήριξη της γενίκευσης των καινούργιων δεξιοτήτων σε διάφορα πεδία
- ✓ Προώθηση του αισθήματος ότι κάποιος ανήκει κάπου και του ότι είναι μέλος κάπου

Βιβλιογραφία

Barton, E. E. et Smith, B. J. (2015). *The preschool inclusion tool box. How to build and lead a high-quality program*. Baltimore, MD: Paul H. Brookes Publishing Co.

Catlett C. & Soukakou E.P. (2019). Assessing opportunities to support each child: 12 key practices for quality inclusion. *Young Children*, 74(3), 34-43.

DEC Recommended Practices Commission. (2014). DEC recommended practices. Division for Early Childhood. (2014). DEC recommended practices in early intervention/early childhood special education 2014. Retrieved from <http://www.dec-sp.org/recommendedpractices>

Hemmeter, M. L., Ostrosky, M., & Fox, L. (Eds.) (2021). *Unpacking the Pyramid Model: A Practical Guide for Preschool Teachers*. Brookes Publishing.

Research Synthesis Points on Practices That Support Inclusion

http://npdci.fpg.unc.edu/sites/npdci.fpg.unc.edu/files/resources/NPDCI-ResearchSynthesisPointsInclusivePractices-2011_0.pdf

Snyder , P., Rakap, S., Hemmeter, M. L., McLaughlin, T. W., Sandall, S., & McLean, M. E. (2015). Naturalistic instructional approaches in early learning: A systematic review. *Journal of Early Intervention*, 37, 69-97.

Βιβλιογραφία

- Μουταβελης Α.Γ και Γελαστοπούλου Μ. (2017). Εκπαιδευτικό υλικό για την παράλληλη στήριξη και την ένταξη μαθητών με αναπηρία ή/και ειδικές εκπαιδευτικές ανάγκες στο σχολείο. Συλλογικός Επιστημονικός Τόμος. Αθήνα, ΙΕΠ.