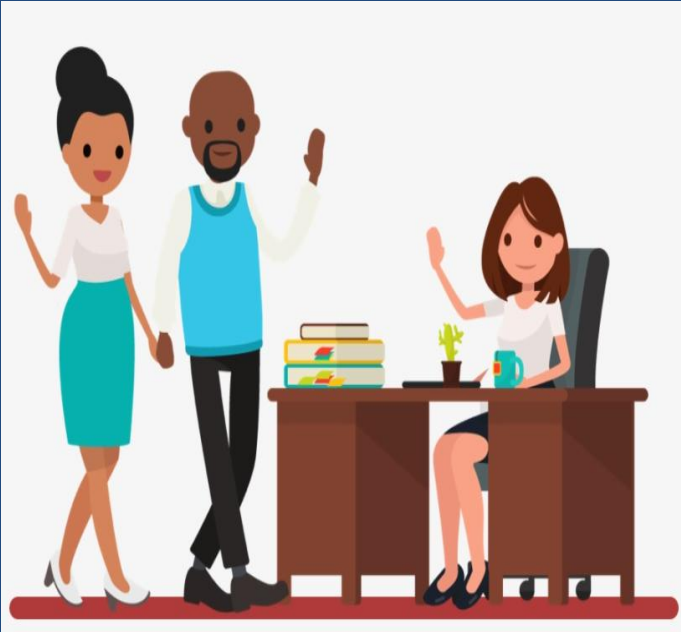


Συνεργασία Οικογένειας-Σχολείου: Πρακτικές και ζητήματα γύρω από την ένταξη



ΕΛΕΝΑ Π. ΣΟΥΚΑΚΟΥ, UNIVERSITY OF ROEHAMPTON, U.K.

Εθνικό και Καποδιστριακό Πανεπιστήμιο Αθηνών,
ΠΜΣ «Ειδική Αγωγή» Τ.Ε.Α.Π.Η. ΕΚΠΑ

Σύγχρονα θέματα ειδικής αγωγής

1^η Απριλίου, 2025

Πώς ανταποκρίνονται οι οικογένειες στην αναπηρία?

- Διαφορετικές οικογένειες, διαφορετική ανταπόκριση.
- Για πολλές οικογένειες, η υποστήριξη των ατομικών των παιδιών τους αποτελεί πηγή ευτυχίας, και συναισθηματικής ολοκλήρωσης (Turnbull et al., 2015).
- Περισσότερες από 40% των οικογενειών με παιδί με αναπηρία δυσκολεύονται να διεκπεραιώσουν καθημερινές υποχρεώσεις (e.g., arranging errands, doctor appointments, managing finances)
(Anderson, L.L., Larson, S.A., & Wuorio, A. , 2011).

Τί εννοούμε με τον όρο «Family- Professional Partnerships» ?



Τί εννοούμε με τον όρο «Family- Professional Partnerships» ?

- Μια σχέση με την οικογένεια που υποστηρίζει την ανάπτυξη του παιδιού, την οικογενειακή ευεξία, και τις θετικές, αλληλεπιδράσεις μεταξύ παιδιών-οικογένειας

(Zero to Three, 2021 policy resource. Retrieved from <https://www.zerotothree.org/resources/1635-family-partnerships-and-engagement-in-early-childhood-systems>)

Τί εννοούμε με τον όρο «Family- Professional Partnerships» ?

“Building relationships with and among families that support children’s development, family well-being, and positive parent-child interactions. Families are engaged in meaningful and culturally respectful ways and have opportunities to influence programs, practices, policies, and systems for young children”

(Zero to Three, 2021 policy resource. Retrieved from <https://www.zerotothree.org/resources/1635-family-partnerships-and-engagement-in-early-childhood-systems>)

Χαρακτηριστικά Οικογενειοκεντρικής Προσέγγισης

- Η οικογένεια ως ισότιμο μέλος μιας ομαδικής συνεργασίας
- Σεβασμός των ιδιαίτερων χαρακτηριστικών της οικογένειας
- Εμπλοκή της οικογένειας σε όλα τα βήματα και στάδια της υποστήριξης
- Κατανόηση των αναγκών και προτεραιοτήτων της οικογένειας

(EASPD, 2022; DEC 2014)

Ζητήματα Και Προκλήσεις

- Διαφορές στην αντίληψη και κατανόηση της ζητημάτων σχετικά με την αναπηρία.
- Η επικοινωνία δεν είναι πάντα εποικοδομητική.
- Δυσκολία στην αμοιβαία κατανόηση ρόλων.
- Διαφορές στο πώς βιώνεται ο σεβασμός και κατανόηση ατομικών χαρακτηριστικών/προτεραιοτήτων.
- Έλλειψη συναποφασιστικών πρακτικών.

Χαρακτηριστικά Αποτελεσματικής Συνεργασίας

Group 1:

Καθημερινή, αμφίδρομη επικοινωνία για θέματα που ενδιαφέρουν ή απασχολούν τα παιδιά

Group 2:

Εμπλοκή της οικογένειας στη διαμόρφωση του εξατομικευμένου προγράμματος του παιδιού τους

Χαρακτηριστικά Αποτελεσματικής Συνεργασίας

Group 3:

Ενθάρρυνση για ενεργή συμμετοχή της οικογένειας στο εκπαιδευτικό πρόγραμμα του παιδιού τους και στην ευρύτερη σχολική κοινότητα

Group 4:

Έμφαση στις δυνάμεις και επιτυχίες της οικογένειας

<https://www.youtube.com/watch?v=RVNrRJ9Kr88>

https://www.youtube.com/watch?v=RVNrRJ9Kr88&list=PLUJUReudJRfkKhAxxG4jMrba8xHY-_gnu&index=1

https://www.youtube.com/watch?v=logiEKNt1eE&list=PLUJUReudJRfkKhAxxG4jMrba8xHY-_gnu

Χαρακτηριστικά Αποτελεσματικής Συνεργασίας

- Σεβασμός, εμπιστοσύνη
- Έμφαση στις δυνάμεις και επιτυχίες της οικογένειας (strength-based approach; emphasis on success)
- Προώθηση επιλογών της οικογένειας (Promoting family choice)
- Εκτίμηση οικογενειακών αρχών, κουλτούρας, και ατομικών χαρακτηριστικών της οικογένειας (Honouring family values, culture, and individual characteristics)

Smith, & McLean, 2005; Turnbull, A. P., Turnbull, H. Rutherford, Erwin, E., Soodak, L., & Shogren, K. (2015).

- Ανοιχτή, καθημερινή, αμφίδρομη επικοινωνία
- Διαρκής, ανταλλαγή πληροφοριών
- Φιλικές προς την οικογένεια πρακτικές και διαδικασίες
- Χρήση εξατομικευμένου, οικογενειακο-κεντρικού προγράμματος για την συμμετοχή της οικογένειας στο εκπαιδευτικό πρόγραμμα του παιδιού τους.
- Διαδικασίες για την καταγραφή οικογενειακών προτεραιοτήτων.

Turnbull, A. P., Turnbull, H. Rutherford, Erwin, E., Soodak, L., & Shogren, K. (2015).

- Ενεργή ενθάρρυνση της συμμετοχής οικογένειας στο εκπαιδευτικό πρόγραμμα του παιδιού τους.
- Ολιστική προσέγγιση της οικογένειας.
- Στοχευμένη υποστήριξη σε διαφορετικά μέλη της οικογένειας.
- Διαδικασίες για την συμμετοχή της οικογένειας στην αξιολόγηση της ποιότητας του εκπαιδευτικού προγράμματος.

Turnbull, A. P., Turnbull, H. Rutherford, Erwin, E., Soodak, L., & Shogren, K. (2015).

Μια περίπτωση



Βιβλιογραφία

- Chapter 3 (pp.17-25). Promoting positive child outcomes through family partnerships. *Hemmeter, M. L., Ostrosky, M., & Fox, L. (Eds.) (2020). Unpacking the Pyramid Model: A Practical Guide for Preschool Teachers. Brookes Publishing.*
- DEC Recommended Practices Commission. (2014). DEC recommended practices. Division for Early Childhood. (2014). DEC recommended practices in early intervention/early childhood special education 2014. Retrieved from <http://www.dec-spced.org/recommendedpractices>
- Dunst, C. J., Trivette, C. M., & Hamby, D. W. (2007). Meta-analysis of family-centered helping practices research. *Mental Retardation and Developmental Disabilities Research Reviews*, 13, 370-378.

Βιβλιογραφία

Μουταβελης Α.Γ και Γελαστοπούλου Μ. (2017). Εκπαιδευτικό υλικό για την παράλληλη στήριξη και την ένταξη μαθητών με αναπηρία ή/και ειδικές εκπαιδευτικές ανάγκες στο σχολείο. Συλλογικός Επιστημονικός Τόμος. Αθήνα, ΙΕΠ.

Turnbull, A. P., Turnbull, H. Rutherford, Erwin, E., Soodak, L., & Shogren, K. (2015). *Families, professionals, and exceptionality: Positive outcomes through partnerships and trust*, Boston, MA: Merrill/Prentice Hall.