



ΕΛΛΗΝΙΚΗ ΔΗΜΟΚΡΑΤΙΑ
Εθνικών και Καποδιστριακών
Πανεπιστημίων Αθηνών
— ΙΔΡΥΘΕΝ ΤΟ 1837 —

ΣΧΟΛΗ ΕΠΙΣΤΗΜΩΝ ΤΗΣ ΑΓΩΓΗΣ
ΤΜΗΜΑ ΕΚΠΑΙΔΕΥΣΗΣ ΚΑΙ ΑΓΩΓΗΣ
ΣΤΗΝ ΠΡΟΣΧΟΛΙΚΗ ΗΛΙΚΙΑ

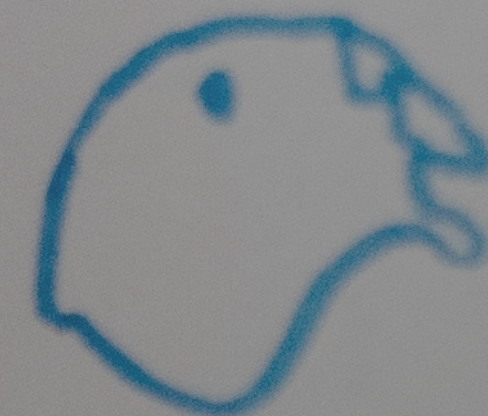
ΤΜΗΜΑ ΕΚΠΑΙΔΕΥΣΗΣ ΚΑΙ ΑΓΩΓΗΣ ΣΤΗΝ ΠΡΟΣΧΟΛΙΚΗ ΗΛΙΚΙΑ

Εαρινό Εξάμηνο 2021-2022

Στοιχεία και Τεχνικές των Εικαστικών Τεχνών- Εργαστήριο 82608

Χριστίνα Μπότσου

cbotsou@ecd.uoa.gr

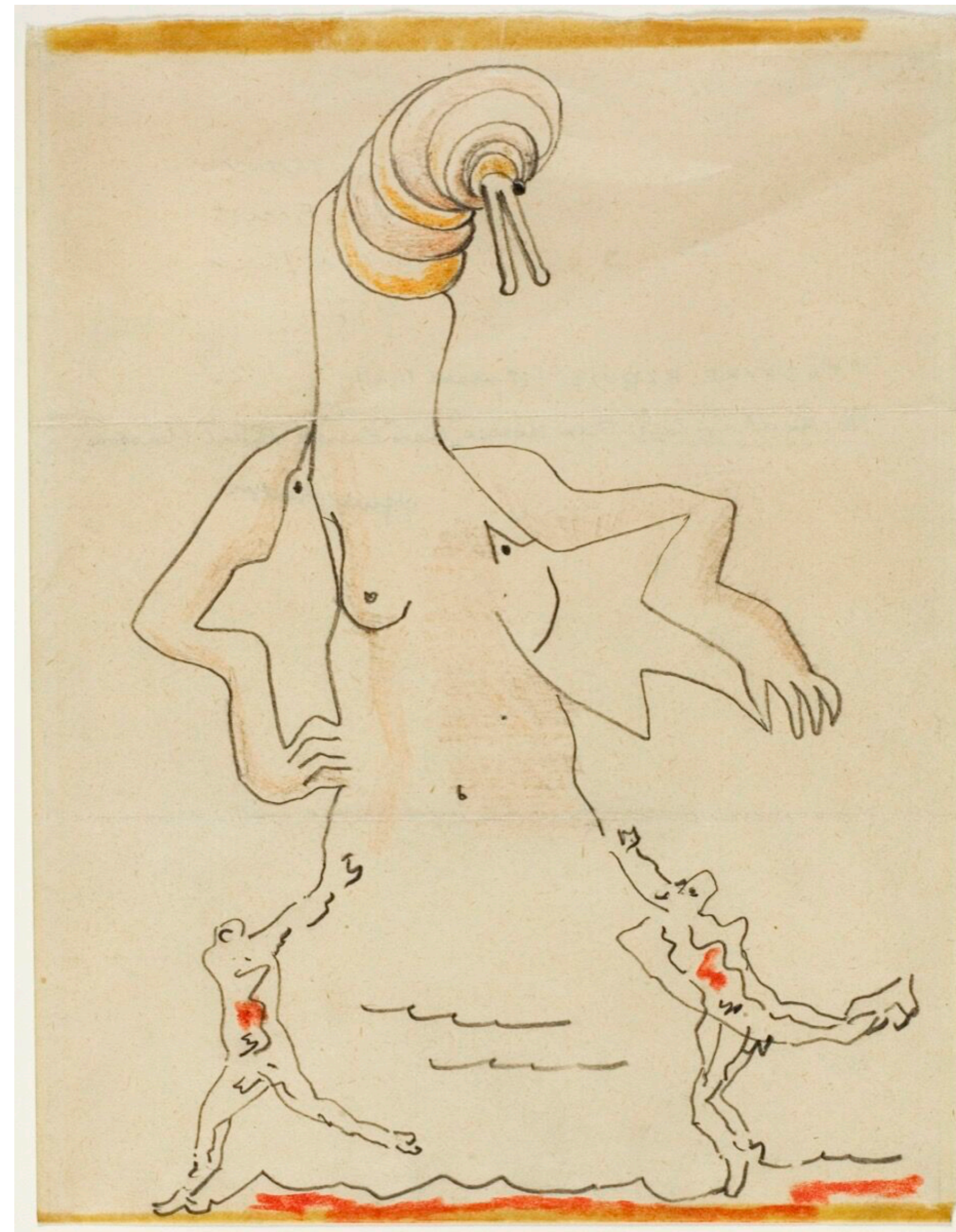
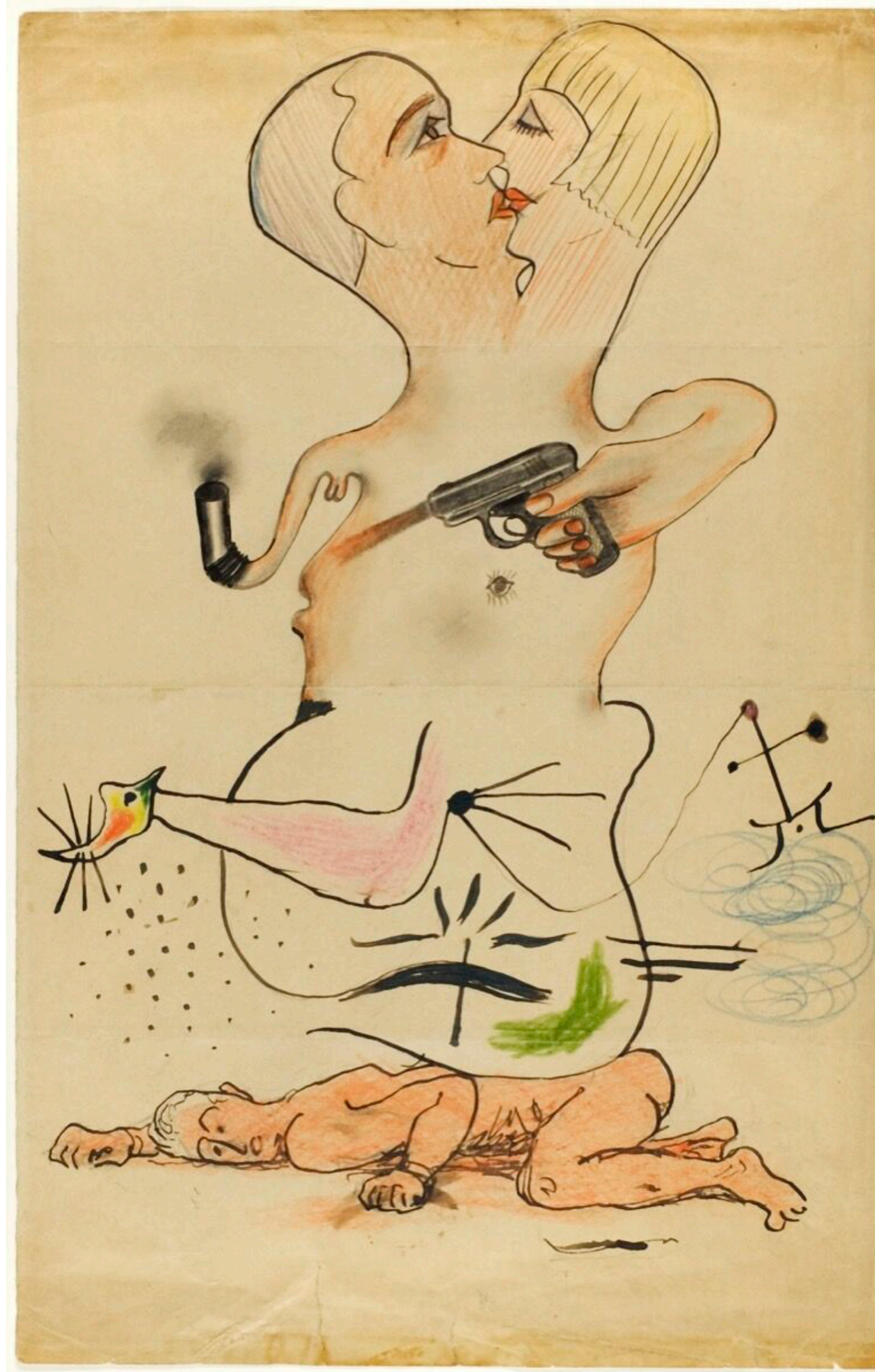


The Exquisite Corpse

ΣΥΝΔΗΜΙΟΥΡΓΙΚΗ ΔΡΑΣΤΗΡΙΟΤΗΤΑ ΜΕ
ΤΗ ΧΡΗΣΗ ΤΟΥ ΕΛΕΥΘΕΡΟΥ ΣΥΝΕΙΡΜΟΥ

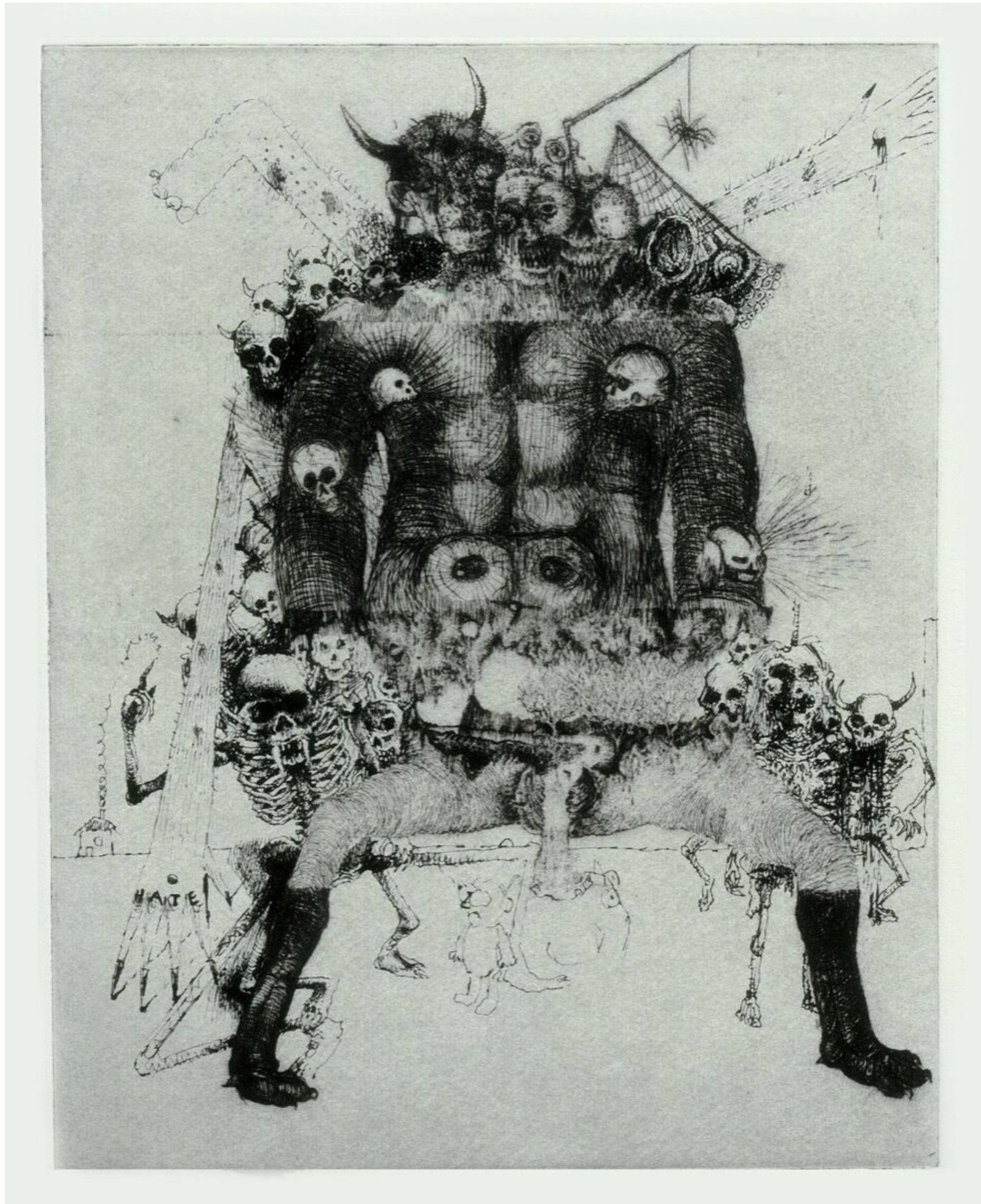


- παιχνίδι συνεργασίας ποίησης και σχεδίου
- βασισμένο στην ιδέα του ελεύθερου συνειρμού και της αυτόματης γραφής
- εφευρέθηκε στο Παρίσι της δεκαετίας του 1920 από τους σουρρεαλιστές καλλιτέχνες και ποιητές
- κάθε άτομο σχεδιάζει ή γράφει σε ένα φύλλο χαρτιού, διπλώνει το χαρτί για να κρύψει τη συνεισφορά του και μετά το περνά στον επόμενο παίκτη που κάνει το ίδιο
- συμφωνούμε από την αρχή σε μια σειρά χαρακτηριστικών, για παράδειγμα, πρώτα το κεφάλι και μετά ο κορμός, τα χέρια, τα πόδια, τα πόδια και η ουρά
- αντίστοιχα, πριν δημιουργήσουμε ένα συνεργατικό ποίημα, όλοι οι παίκτες πρέπει να συμφωνήσουν εκ των προτέρων σχετικά με μια δομή πρότασης π.χ επίθετο ουσιαστικό ρήμα επίρρημα επίθετο ουσιαστικό.
- στο τέλος αποκαλύπτονται οι εκπληκτικές και συχνά παράλογες δημιουργίες

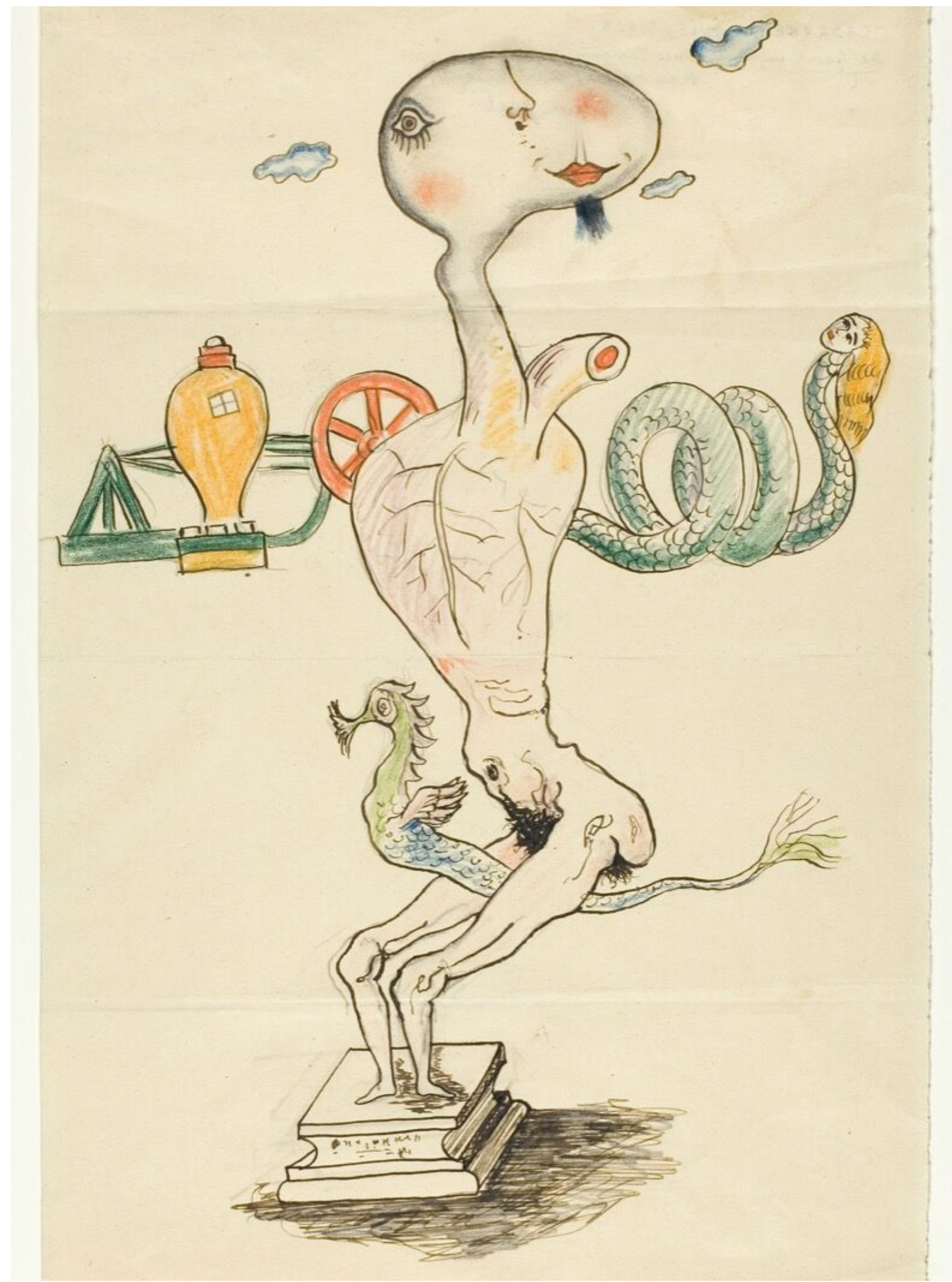


Man Ray (Emmanuel Radnitzky), Joan Miró, Yves Tanguy, and Max Morise, *Exquisite Corpse*, 1928

André Masson, Max Ernst, and Max Morise, *Exquisite Corpse*, 1927



Jake and Dinos Chapman, *Exquisite Corpse (Rotring Club) IV*, 2000



Man Ray (Emmanuel Radnitzky), André Breton, Yves Tanguy, and Max Morise, *Exquisite Corpse*, 1928



Eric Croes, Cadavre exquis, Chat Santiag, 2017



Eric Croes, Cadavre exquis, main , 2017



Κέντρο Πολιτισμού Ίδρυμα Σταύρος Νιάρχος ([link](#))



Κέντρο Πολιτισμού Ίδρυμα Σταύρος Νιάρχος ([link](#))

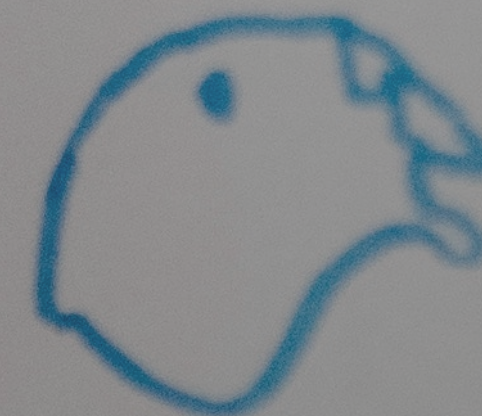


ΕΛΛΗΝΙΚΗ ΔΗΜΟΚΡΑΤΙΑ
Εθνικών και Καποδιστριακών
Πανεπιστημίων Αθηνών
— ΙΔΡΥΘΕΝ ΤΟ 1837 —

ΣΧΟΛΗ ΕΠΙΣΤΗΜΩΝ ΤΗΣ ΑΓΩΓΗΣ
ΤΜΗΜΑ ΕΚΠΑΙΔΕΥΣΗΣ ΚΑΙ ΑΓΩΓΗΣ
ΣΤΗΝ ΠΡΟΣΧΟΛΙΚΗ ΗΛΙΚΙΑ

ΤΜΗΜΑ ΕΚΠΑΙΔΕΥΣΗΣ ΚΑΙ ΑΓΩΓΗΣ ΣΤΗΝ ΠΡΟΣΧΟΛΙΚΗ ΗΛΙΚΙΑ

Εαρινό Εξάμηνο 2021-2022



Χριστίνα Μπότσου

cbotsou@ecd.uoa.gr