



# ***Η ΕΠΙΧΕΙΡΗΜΑΤΙΚΟΤΗΤΑ ΣΤΗΝ ΕΛΛΑΔΑ 2012-13***

Ενδείξεις ανάκαμψης της μικρής επιχειρηματικότητας;

Σταύρος Ιωαννίδης  
Ιωάννης Γιωτόπουλος

Παγκόσμιο Παρατηρητήριο Επιχειρηματικότητας GEM

Παρατηρητήριο Επιχειρηματικότητας  
Ίδρυμα Οικονομικών και Βιομηχανικών Ερευνών

Με την υποστήριξη



**26 Φεβρουαρίου 2014**

# Το ερευνητικό πρόγραμμα GEM (Global Entrepreneurship Monitor/ Παγκόσμιο Παρατηρητήριο Επιχειρηματικότητας)

- ▶ Το μοναδικό πρόγραμμα που μετρά την επιχειρηματικότητα σε διαχρονική βάση παγκοσμίως (1999-...)
- ▶ 69 χώρες συμμετείχαν το 2012
- ▶ Η Ελλάδα συμμετέχει από το 2003 μέσω του IOBE
- ▶ Στόχοι έργου:
  - Να μετρήσει το επίπεδο επιχειρηματικότητας σε μια χώρα και να εξηγήσει τις διαφορές που εμφανίζονται ανάμεσα στις εξεταζόμενες χώρες
  - Να αποκαλύψει τους παράγοντες που οδηγούν σε ικανοποιητικά επίπεδα επιχειρηματικότητας
  - Να προτείνει πολιτικές που μπορούν να ενισχύσουν τα επίπεδα επιχειρηματικότητας σε μια χώρα

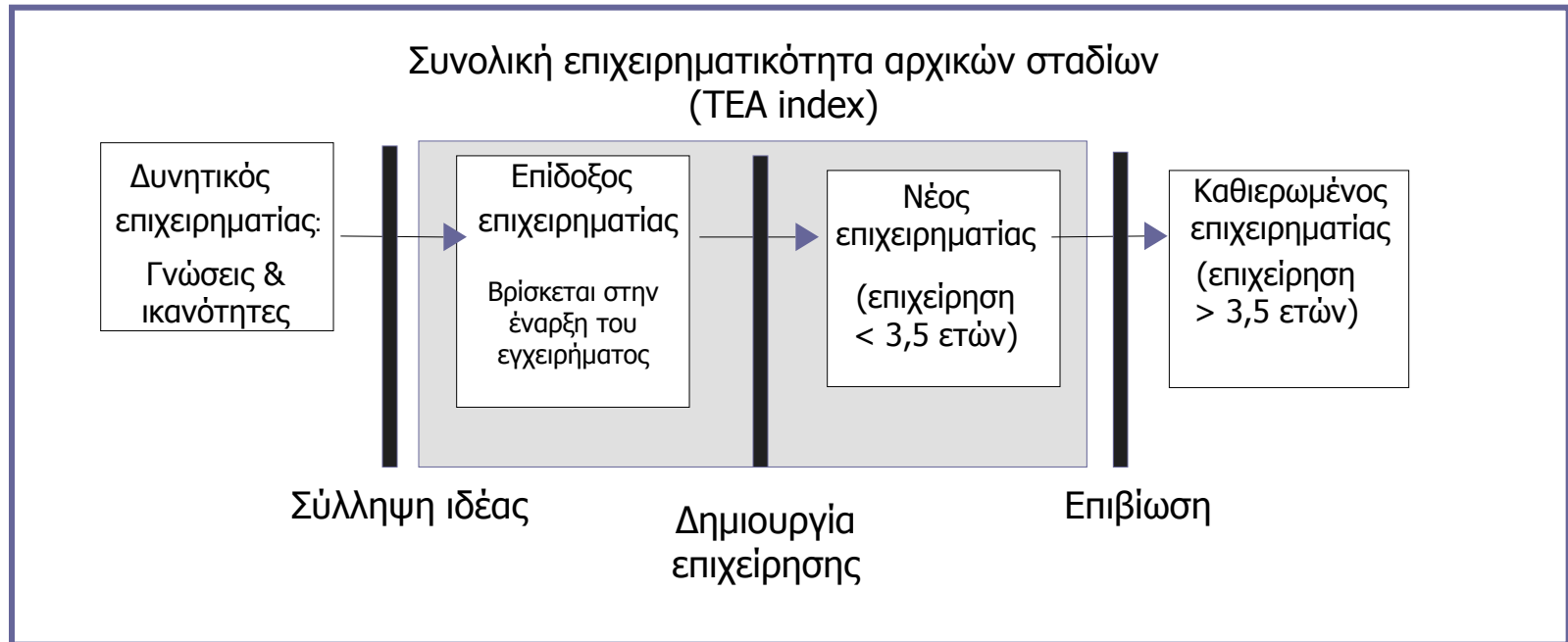


# Ο βασικός ορισμός της επιχειρηματικότητας κατά GEM

Κάθε προσπάθεια για δημιουργία μιας νέας επιχείρησης ή νέας δραστηριότητας, όπως το ελεύθερο επάγγελμα, η δημιουργία ενός νέου επιχειρηματικού οργανισμού ή η επέκταση ήδη υπάρχουσας επιχείρησης, που γίνεται από έναν ιδιώτη, από ομάδες ιδιωτών ή από επιχειρήσεις που ήδη λειτουργούν.



# Η επιχειρηματικότητα στο πλαίσιο του GEM

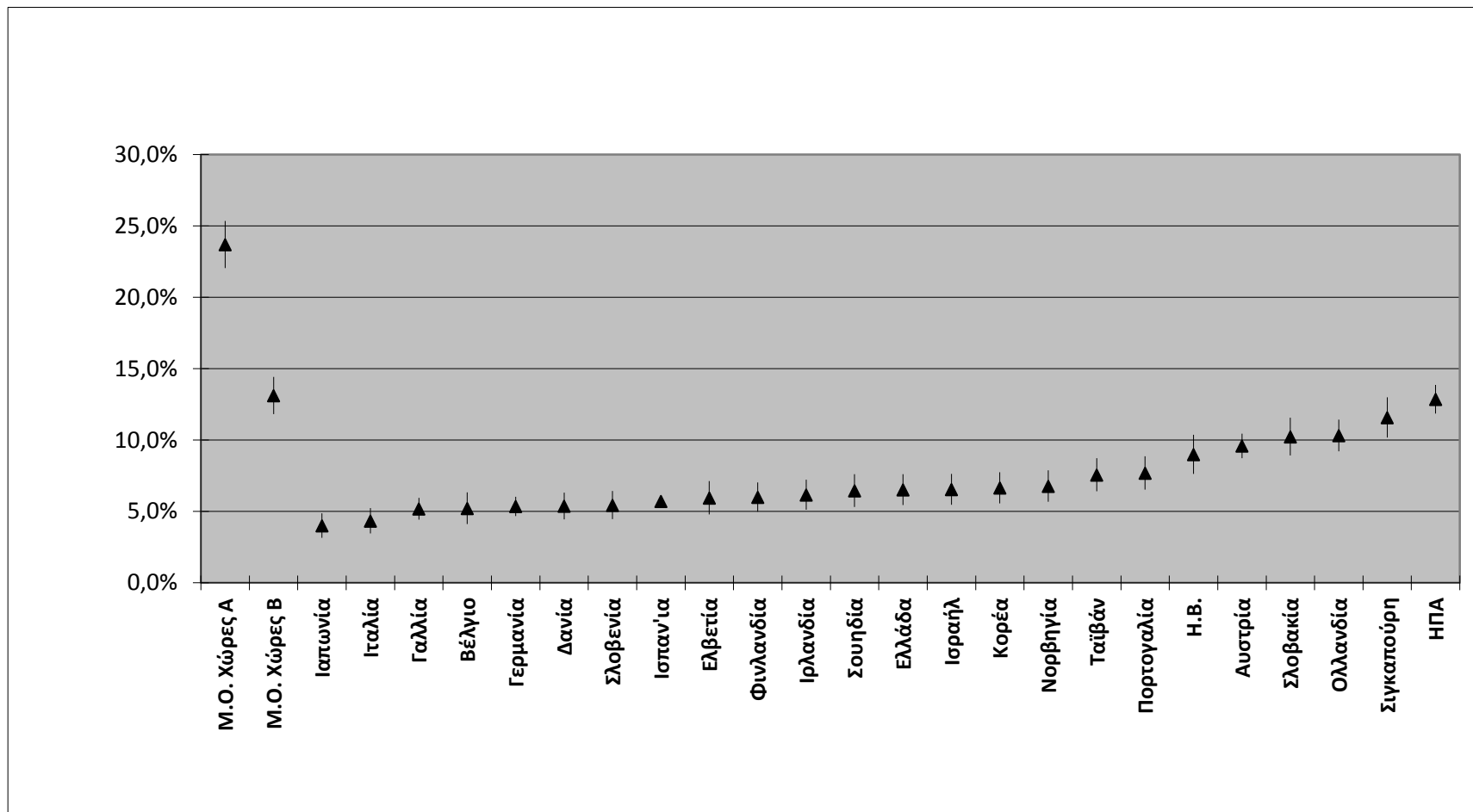


- Ευρύ φάσμα «επιχειρηματικότητας»: Η επιχειρηματικότητα ξεκινά πολύ πριν ένα εγχείρημα γίνει λειτουργικό
- Μονάδα ανάλυσης: ο επιχειρηματίας

# ΟΙ ΒΑΣΙΚΟΙ ΔΕΙΚΤΕΣ ΓΙΑ ΤΗΝ ΕΠΙΧΕΙΡΗΜΑΤΙΚΟΤΗΤΑ ΣΤΗΝ ΕΛΛΑΔΑ ΤΟ 2012



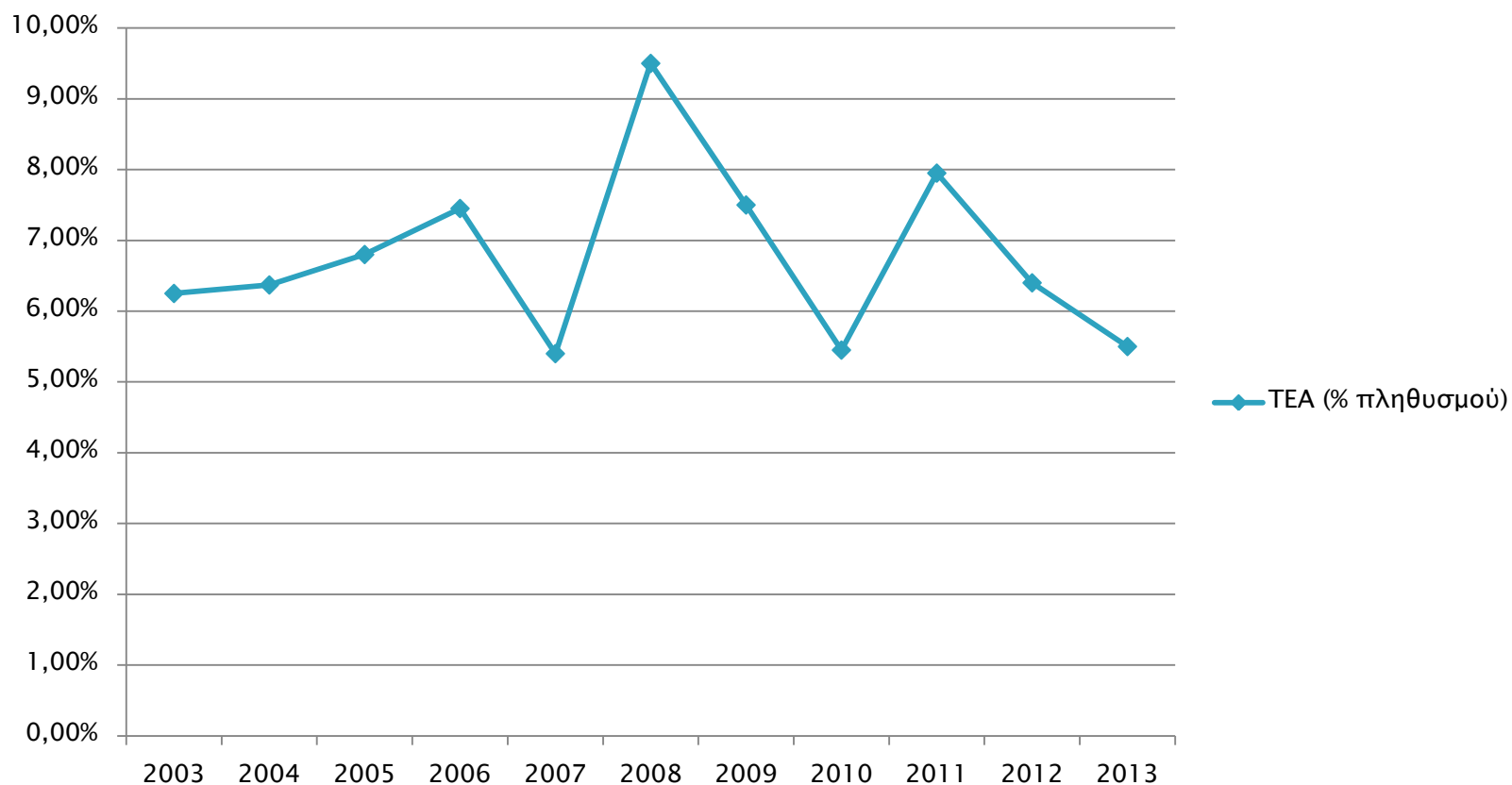
# Επιχειρηματικότητα αρχικών σταδίων ανά χώρα



Χώρες Α: χαμηλού κόστους, Χώρες Β: βελτίωσης αποτελεσματικότητας, Χώρες Γ: καινοτομίας



# Εξέλιξη της επιχειρηματικότητας αρχικών σταδίων στην Ελλάδα (2003–2013)



# Συμμετοχή στην επιχειρηματική δραστηριότητα ανά χώρα

	Επίδοξοι επιχειρηματίες	Νέοι επιχειρηματίες	Επιχ/κότητα αρχικών σταδίων	Καθιερωμένοι επιχειρηματίες	Συνολική επιχειρηματική δραστηριότητα
<b>Χώρες Α</b>	<b>11,8</b>	<b>12,7</b>	<b>23,7</b>	<b>11,4</b>	<b>34,0</b>
<b>Χώρες Β</b>	<b>7,8</b>	<b>5,6</b>	<b>13,1</b>	<b>7,8</b>	<b>20,4</b>
Αυστρία	6,6	3,4	9,6	7,6	17,0
Βέλγιο	3,3	2,0	5,2	5,1	10,3
Δανία	3,1	2,4	5,4	3,4	8,4
Φινλανδία	3,5	2,7	6,0	8,0	13,6
Γαλλία	3,7	1,5	5,2	3,2	8,2
Γερμανία	3,5	2,1	5,3	5,0	10,1
<b>Ελλάδα</b>	<b>3,8</b>	<b>2,8</b>	<b>6,5</b>	<b>12,3</b>	<b>18,4</b>
Ιρλανδία	3,9	2,3	6,1	8,3	13,9
Ισραήλ	3,5	3,0	6,5	3,8	10,2
Ιταλία	2,5	1,9	4,3	3,3	7,6
Ιαπωνία	2,3	1,7	4,0	6,1	9,7
Κορέα	2,6	4,1	6,6	9,6	16,0
Ολλανδία	4,1	6,3	10,3	9,5	19,3
Νορβηγία	3,7	3,2	6,8	5,8	12,3
Πορτογαλία	4,3	3,6	7,7	6,2	13,9
Σιγκαπούρη	7,6	4,2	11,6	3,1	14,6
Σλοβακία	6,6	3,9	10,2	6,4	16,4
Σλοβενία	2,9	2,5	5,4	5,8	11,2
Ισπανία	3,4	2,5	5,7	8,7	14,2
Σουηδία	4,6	1,8	6,4	5,2	11,4
Ελβετία	2,9	3,0	5,9	8,4	14,1
Ταϊβάν	3,3	4,2	7,5	10,4	17,7
ΗΒ	5,3	3,7	9,0	6,2	15,0
ΗΠΑ	8,9	4,1	12,8	8,6	20,6
<b>Χώρες Γ</b>	<b>4,2</b>	<b>3,0</b>	<b>7,1</b>	<b>6,7</b>	<b>13,5</b>
<b>Μ.Ο. GEM</b>	<b>7,3</b>	<b>6,1</b>	<b>13,0</b>	<b>8,1</b>	<b>20,6</b>

*Χώρες Α: χαμηλού κόστους, Χώρες Β: βελτίωσης αποτελεσματικότητας, Χώρες Γ: καινοτομίας*





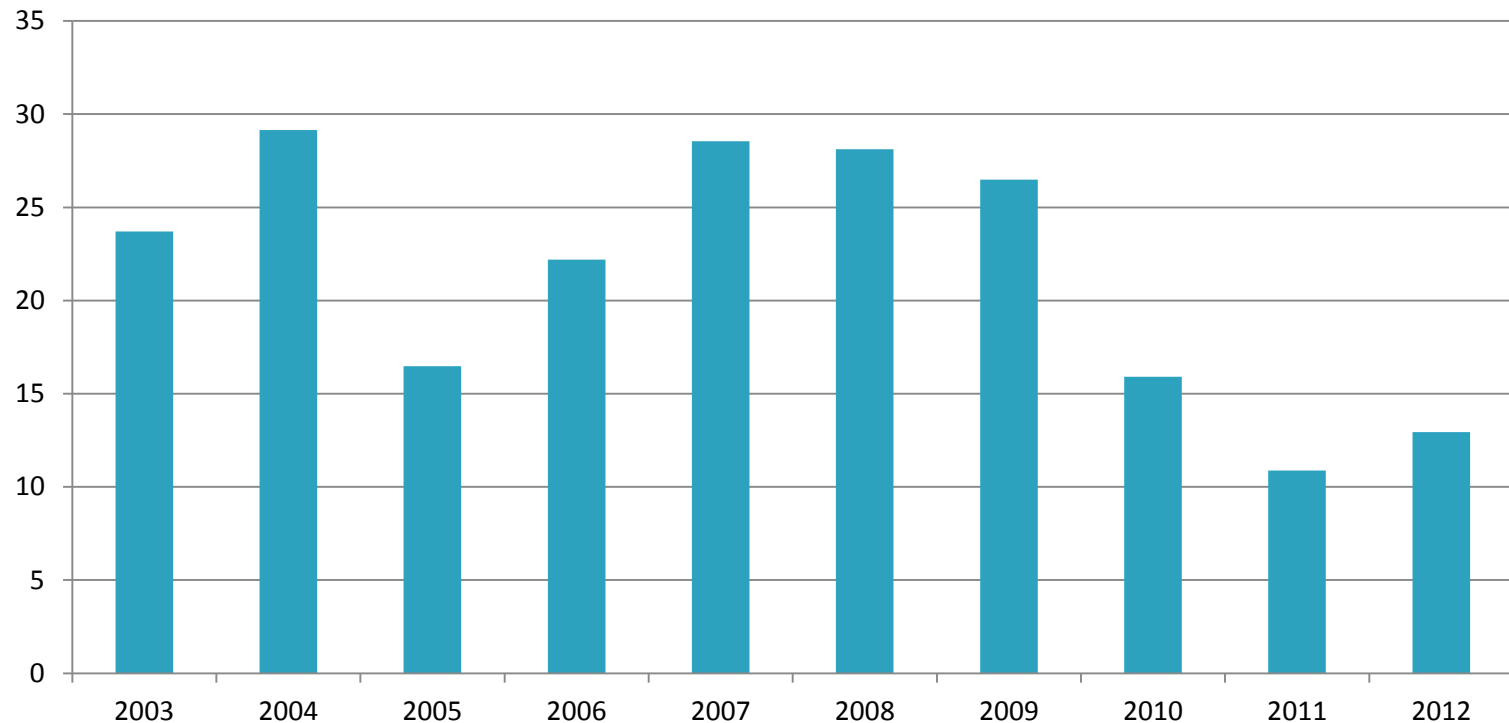
# Προσωπικοί και πολιτισμικοί παράγοντες εμφάνισης επιχειρηματικής δραστηριότητας

Χώρες	Επιχ/κές Ευκαιρίες το προσεχές 6μηνο	Γνώσεις ικανότητα & εμπειρία επιχ/τας	Φόβος αποτυχίας	Επιχ/τα ως καλή επιλογή καριέρας	Κοινωνική καταξίωση & σεβασμός στους επιτυχημένους επιχ/τίες	Εστίαση των ΜΜΕ στην επιχ/τα
<b>Χώρες Α</b>	<b>63,3</b>	<b>70,5</b>	<b>27,8</b>	<b>75,8</b>	<b>80,1</b>	<b>67,8</b>
<b>Χώρες Β</b>	<b>41,5</b>	<b>52,4</b>	<b>36,6</b>	<b>69,8</b>	<b>68,9</b>	<b>60,0</b>
ΗΠΑ	43,5	55,9	37,8			
<b>Ελλάδα</b>	<b>12,9</b>	<b>50,0</b>	<b>72,3</b>	<b>64,4</b>	<b>68,3</b>	<b>33,1</b>
Ολλανδία	34,4	42,3	39,1	79,3	65,2	58,3
Βέλγιο	33,3	37,1	45,7	62,3	57,4	53,8
Γαλλία	37,5	35,7	46,7	64,5	76,8	41,1
Ισπανία	13,9	50,4	51,6	63,6	63,7	47,3
Ιταλία	19,8	30,0	56,6	66,7	69,7	51,3
Ελβετία	35,7	37,3	32,2	44,2	63,5	57,4
Αυστρία	49,2	49,6	43,5	46,4	75,8	
ΗΒ	32,8	47,1	40,9	49,8	76,7	47,0
Δανία	44,4	31,0	42,1			
Σουηδία	66,5	37,0	38,9			
Νορβηγία	64,4	34,4	35,6	50,4	79,5	59,3
Γερμανία	36,2	37,1	49,0	48,9	76,4	49,0
Σιγκαπούρη	22,5	26,6	43,2	50,2	62,5	76,7
Ιαπωνία	6,4	9,0	46,9	29,7	54,8	52,9
Κορέα	12,5	26,9	40,4	59,4	69,6	68,1
Πορτογαλία	16,2	46,8	52,5			
Ιρλανδία	25,6	45,2	41,2	45,4	81,4	61,4
Φινλανδία	55,3	34,3	39,3	45,1	83,4	68,4
Σλοβενία	19,6	51,3	41,5	52,7	71,1	51,1
Σλοβακία	17,8	49,7	48,0	50,3	74,4	59,4
Ταϊβάν	38,5	26,4	40,8	70,4	62,8	82,5
Ισραήλ	30,6	29,3	41,7	59,5	72,4	47,4
<b>Χώρες Γ</b>	<b>32,1</b>	<b>38,3</b>	<b>44,5</b>	<b>55,2</b>	<b>70,3</b>	<b>56,1</b>
<b>M.O. GEM</b>	<b>42,4</b>	<b>50,9</b>	<b>37,7</b>	<b>65,8</b>	<b>71,3</b>	<b>60,0</b>

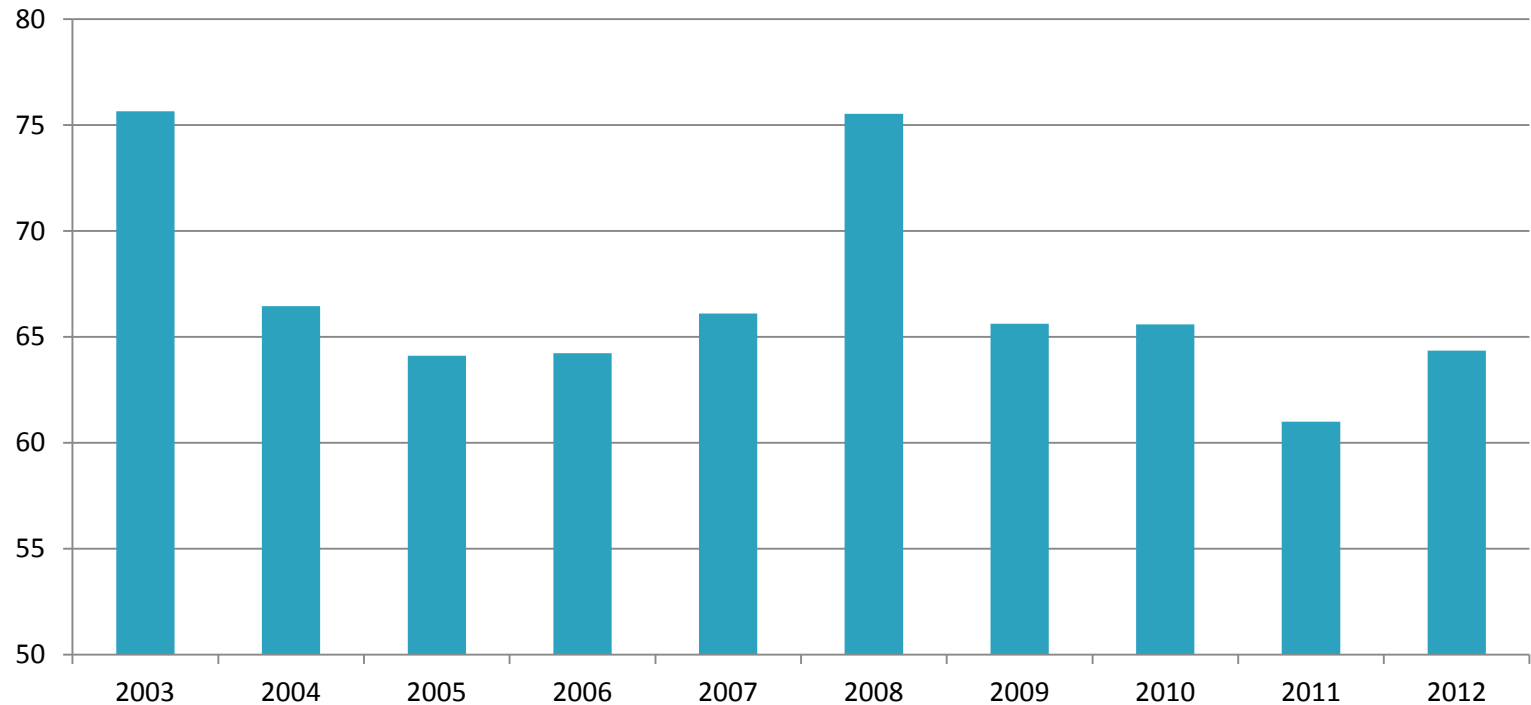
*Χώρες Α: χαμηλού κόστους, Χώρες Β: βελτίωσης αποτελεσματικότητας, Χώρες Γ: καινοτομίας*



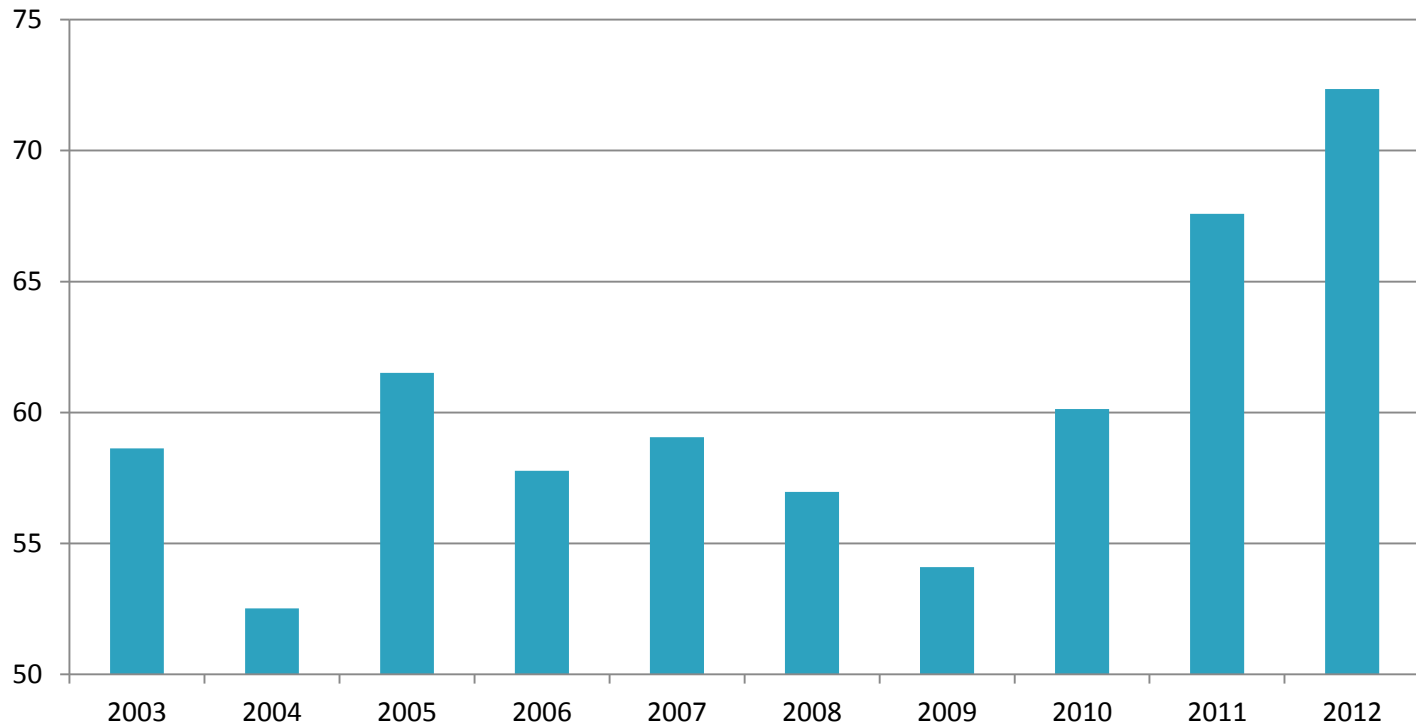
# Επιχειρηματικές ευκαιρίες το επόμενο εξάμηνο (% πληθυσμού)



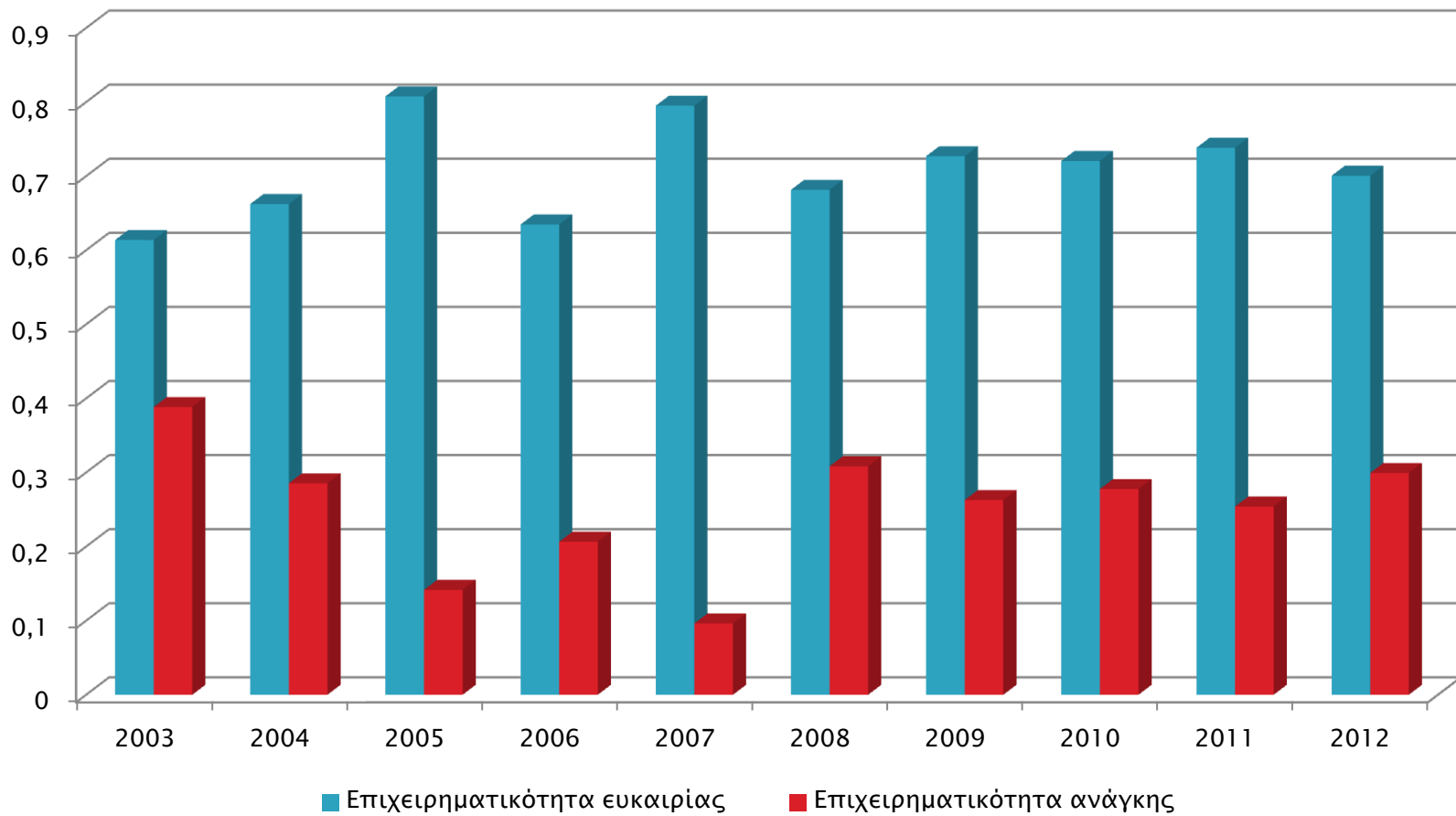
# Επιχειρηματικότητα: καλή επιλογή σταδιοδρομίας (% πληθυσμού)



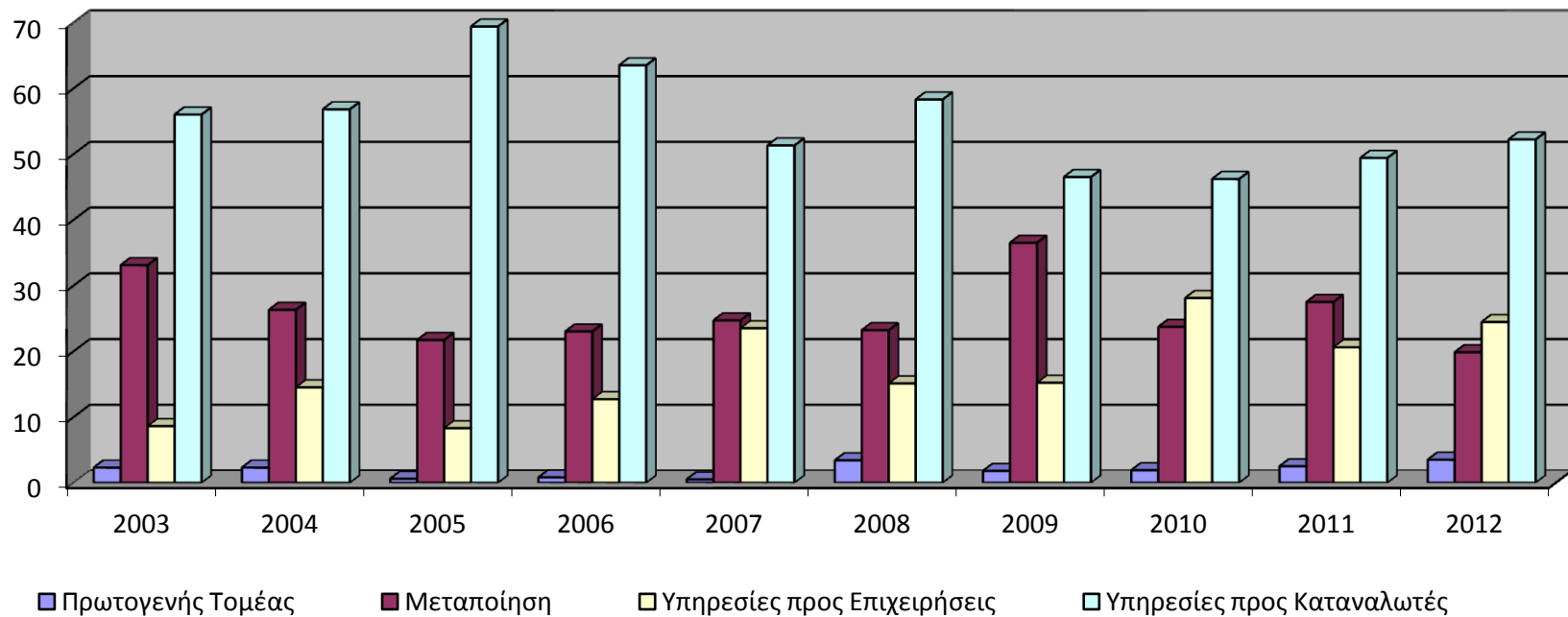
# Φόβος αποτυχίας (% πληθυσμού)



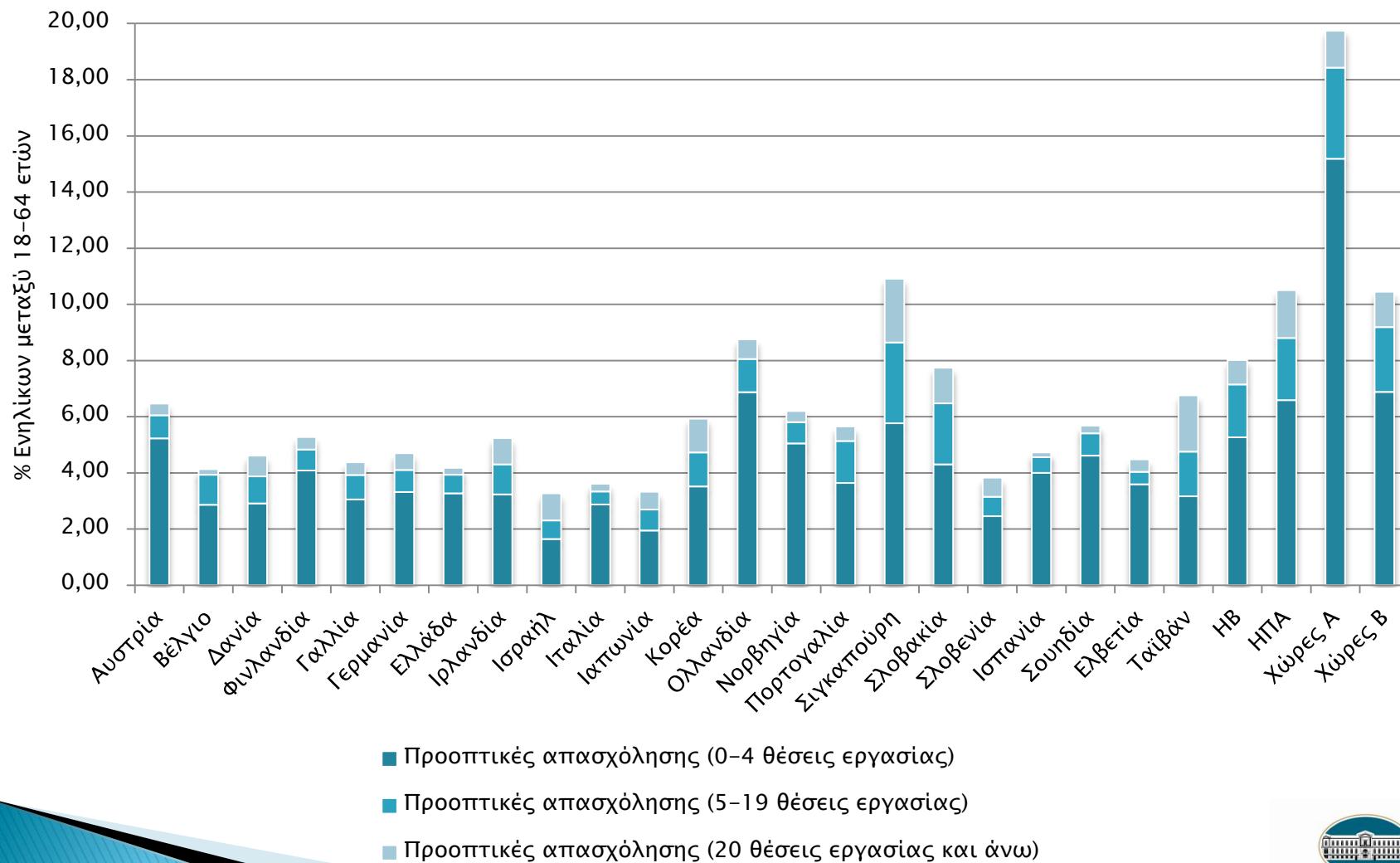
# Εξέλιξη κατανομής σε επιχειρηματικότητα ανάγκης και ευκαιρίας (2003–2012)



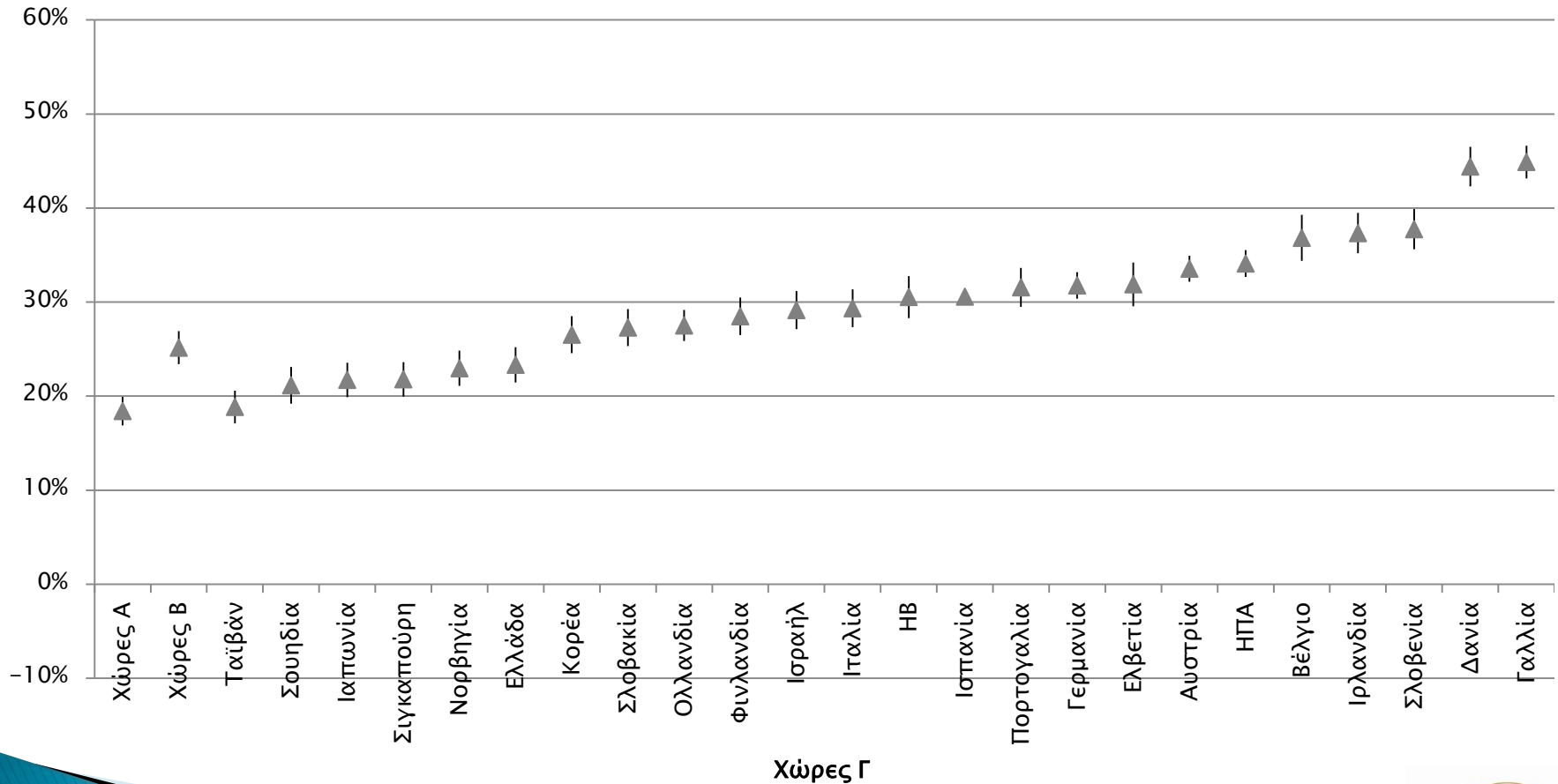
# Εξέλιξη κλαδικής κατανομής επιχειρηματικών εγχειρημάτων (2003-2012)



# Προοπτικές απασχόλησης στα νέα εγχειρήματα εντός της επόμενης 5ετίας



# Καινοτομία και ένταση ανταγωνισμού στην επιχειρηματικότητα αρχικών σταδίων ανά χώρα



Χώρες Α: χαμηλού κόστους, Χώρες Β: βελτίωσης αποτελεσματικότητας, Χώρες Γ: καινοτομίας



# Εξαγωγικός προσανατολισμός ανά χώρα (% επιχειρηματιών αρχικών σταδίων)

Χώρες	Μόνο εγχώριοι πελάτες	<25% των πελατών βρίσκονται στο εξωτερικό	26-75% των πελατών βρίσκονται στο εξωτερικό	76-100% των πελατών βρίσκονται στο εξωτερικό
<b>Χώρες Α</b>	<b>66,3</b>	<b>20,3</b>	<b>9,0</b>	<b>4,3</b>
<b>Χώρες Β</b>	<b>58,5</b>	<b>25,5</b>	<b>9,8</b>	<b>6,2</b>
ΗΠΑ	25,0	62,5	8,2	4,3
<b>Ελλάδα</b>	<b>51,3</b>	<b>28,1</b>	<b>12,0</b>	<b>8,6</b>
Ολλανδία	54,5	31,9	6,0	7,6
Βέλγιο	40,0	51,9	2,9	5,3
Γαλλία	41,2	28,7	20,7	9,4
Ισπανία	74,5	11,5	7,1	6,9
Ιταλία	58,4	24,4	7,1	10,1
Ελβετία	22,6	52,4	16,7	8,4
Αυστρία	34,5	39,1	15,4	11,1
ΗΒ	41,6	45,3	8,9	4,2
Δανία	58,0	21,1	6,6	14,3
Σουηδία	59,7	18,4	13,8	8,1
Νορβηγία	68,9	19,7	3,8	7,6
Γερμανία	46,5	44,0	7,1	2,5
Σιγκαπούρη	1,3	55,7	26,8	16,2
Ιαπωνία	46,3	39,0	7,6	7,1
Κορέα	44,7	32,1	13,0	10,1
Πορτογαλία	27,6	48,8	14,2	9,4
Ιρλανδία	34,4	37,6	14,1	13,9
Φινλανδία	55,3	24,1	10,8	9,9
Σλοβενία	38,9	29,1	15,5	16,4
Σλοβακία	35,1	44,4	15,2	5,3
Ταϊβάν	50,0	35,0	9,7	5,3
Ισραήλ	39,4	38,1	12,9	9,6
<b>Χώρες Γ</b>	<b>43,7</b>	<b>35,9</b>	<b>11,5</b>	<b>8,8</b>
<b>Μ.Ο. CEM</b>	<b>54,7</b>	<b>28,2</b>	<b>10,3</b>	<b>6,8</b>

*Χώρες Α: χαμηλού κόστους, Χώρες Β: βελτίωσης αποτελεσματικότητας, Χώρες Γ: καινοτομίας*



## Χρήση νέων τεχνολογιών/διεργασιών ανά χώρα (% επιχειρηματιών αρχικών σταδίων)

Χώρες	Εντελώς νέες τεχνολογίες	Νέες Τεχνολογίες	Παλαιότερες τεχνολογίες
<b>Χώρες Α</b>	<b>17,6</b>	<b>16,7</b>	<b>65,8</b>
<b>Χώρες Β</b>	<b>11,9</b>	<b>17,7</b>	<b>70,3</b>
ΗΠΑ	6,8	20,3	72,9
<b>Ελλάδα</b>	<b>10,0 (17,1)*</b>	<b>35,3 (24,2)*</b>	<b>54,7 (58,7)*</b>
Ολλανδία	7,6	14,8	77,5
Βέλγιο	9,6	21,2	69,2
Γαλλία	13,0	21,4	65,6
Ισπανία	12,5	19,1	68,3
Ιταλία	19,8	24,0	56,2
Ελβετία	11,7	12,8	75,5
Αυστρία	5,6	15,7	78,7
ΗΒ	6,1	17,9	76,0
Δανία	3,2	15,8	81,0
Σουηδία	8,5	16,0	75,5
Νορβηγία	6,7	20,7	72,6
Γερμανία	14,4	15,2	70,4
Σιγκαπούρη	15,4	28,5	56,1
Ιαπωνία	10,8	20,9	68,3
Κορέα	10,3	11,0	78,7
Πορτογαλία	9,3	26,1	64,7
Ιρλανδία	8,1	22,8	69,2
Φινλανδία	8,3	14,7	77,0
Σλοβενία	6,0	24,5	69,4
Σλοβακία	16,3	17,4	66,3
Ταϊβάν	10,4	14,4	75,1
Ισραήλ	20,9	21,3	57,8
<b>Χώρες Γ</b>	<b>10,5</b>	<b>19,7</b>	<b>69,9</b>
<b>M.O. GEM</b>	<b>12,5</b>	<b>18,2</b>	<b>69,3</b>

*Χώρες Α: χαμηλού κόστους, Χώρες Β: βελτίωσης αποτελεσματικότητας, Χώρες Γ: καινοτομίας*



# Ηλικιακή κατανομή επιχειρηματικότητας αρχικών-σταδίων

Χώρες	% επί του TEA ηλικίας 18-24	% επί του TEA ηλικίας 25-34	% επί του TEA ηλικίας 35-44	% επί του TEA ηλικίας 45-54	% επί του TEA ηλικίας 55-64
<b>Χώρες Α</b>	<b>23,24</b>	<b>38,30</b>	<b>21,75</b>	<b>11,76</b>	<b>4,94</b>
<b>Χώρες Β</b>	<b>16,05</b>	<b>33,82</b>	<b>26,01</b>	<b>16,72</b>	<b>7,39</b>
ΗΠΑ	11,76	23,44	27,13	22,81	14,86
<b>Ελλάδα</b>	<b>7,47 (10,5)</b>	<b>36,32 (27,5)</b>	<b>27,15 (32,9)</b>	<b>16,27 (14,5)</b>	<b>12,79 (14,6)</b>
Ολλανδία	9,71	21,68	31,71	26,44	10,45
Βέλγιο	4,72	15,56	26,17	42,83	10,72
Γαλλία	8,32	34,50	29,22	21,20	6,75
Ισπανία	6,91	33,19	30,11	21,35	8,44
Ιταλία	7,17	37,42	26,22	17,88	11,31
Ελβετία	6,39	17,03	39,47	22,25	14,86
Αυστρία	9,97	26,43	29,73	24,74	9,12
ΗΒ	13,48	24,01	31,83	19,20	11,48
Δανία	16,08	23,80	22,12	29,15	8,84
Σουηδία	12,56	25,78	24,36	21,13	16,17
Νορβηγία	6,67	24,44	31,85	17,78	19,26
Γερμανία	9,01	28,25	35,73	15,11	11,91
Σίγκαπούρη	8,83	20,41	32,00	28,39	10,38
Ιαπωνία	11,56	24,71	20,50	22,64	20,60
Κορέα	2,33	18,66	33,84	31,24	13,93
Πορτογαλία	12,48	33,30	24,64	19,69	9,88
Ιρλανδία	12,19	33,86	17,69	25,28	10,98
Φινλανδία	9,30	32,18	22,79	23,19	12,54
Σλοβενία	10,36	31,39	32,33	15,91	10,01
Σλοβακία	18,88	33,63	20,47	20,73	6,29
Ταϊβάν	10,60	35,93	30,42	15,52	7,53
Ισραήλ	15,64	34,73	23,42	17,63	8,58
<b>Χώρες Γ</b>	<b>10,10</b>	<b>27,94</b>	<b>27,95</b>	<b>22,43</b>	<b>11,57</b>
<b>Μ.Ο. GEM</b>	<b>15,31</b>	<b>32,59</b>	<b>25,88</b>	<b>17,81</b>	<b>8,41</b>

Χώρες Α: χαμηλού κόστους, Χώρες Β: βελτίωσης αποτελεσματικότητας, Χώρες Γ: καινοτομίας



# Σχέσεις μεταξύ άτυπων επενδυτών και χρηματοδοτούμενων επιχειρηματιών (2007-2012)

Έτος	Ποια ήταν η σχέση με το άτομο που έλαβε την πιο πρόσφατη προσωπική σας επένδυση;				
	Κοντινό μέλος της οικογένειας (σύζυγος, αδελφός, παιδί, γονέας ή εγγόνι)	Άλλος συγγενής (εξ αίματος ή εξ αγχιστείας)	Συνάδελφος	Φίλος ή γείτονας	Άγνωστος που είχε μια καλή επιχειρηματική ιδέα
2007	32,8%	10,3%	27,6%	25,9%	-
2008	32,4%	10,8%	-	32,4%	5,4%
2009	65,9%	14,6%	-	19,5%	0,0%
2010	53,1%	19,4%	5,1%	21,4%	1,0%
2011	58,6%	11,4%	8,6%	18,6%	2,9%
2012	61,7%	10,0%	1,7%	23,3%	3,3%

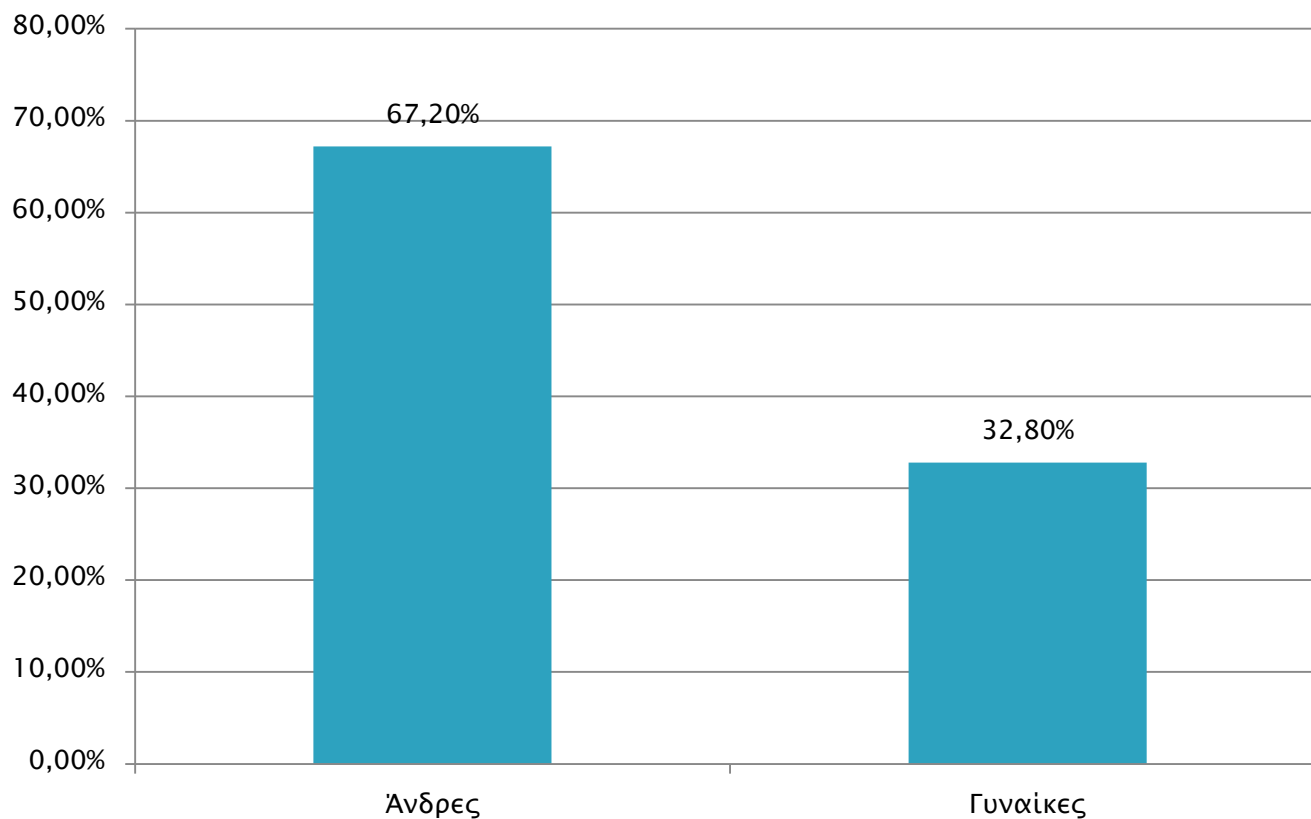


# Η ΓΥΝΑΙΚΕΙΑ ΕΠΙΧΕΙΡΗΜΑΤΙΚΟΤΗΤΑ ΣΤΗΝ ΕΛΛΑΔΑ ΤΗΣ ΚΡΙΣΗΣ

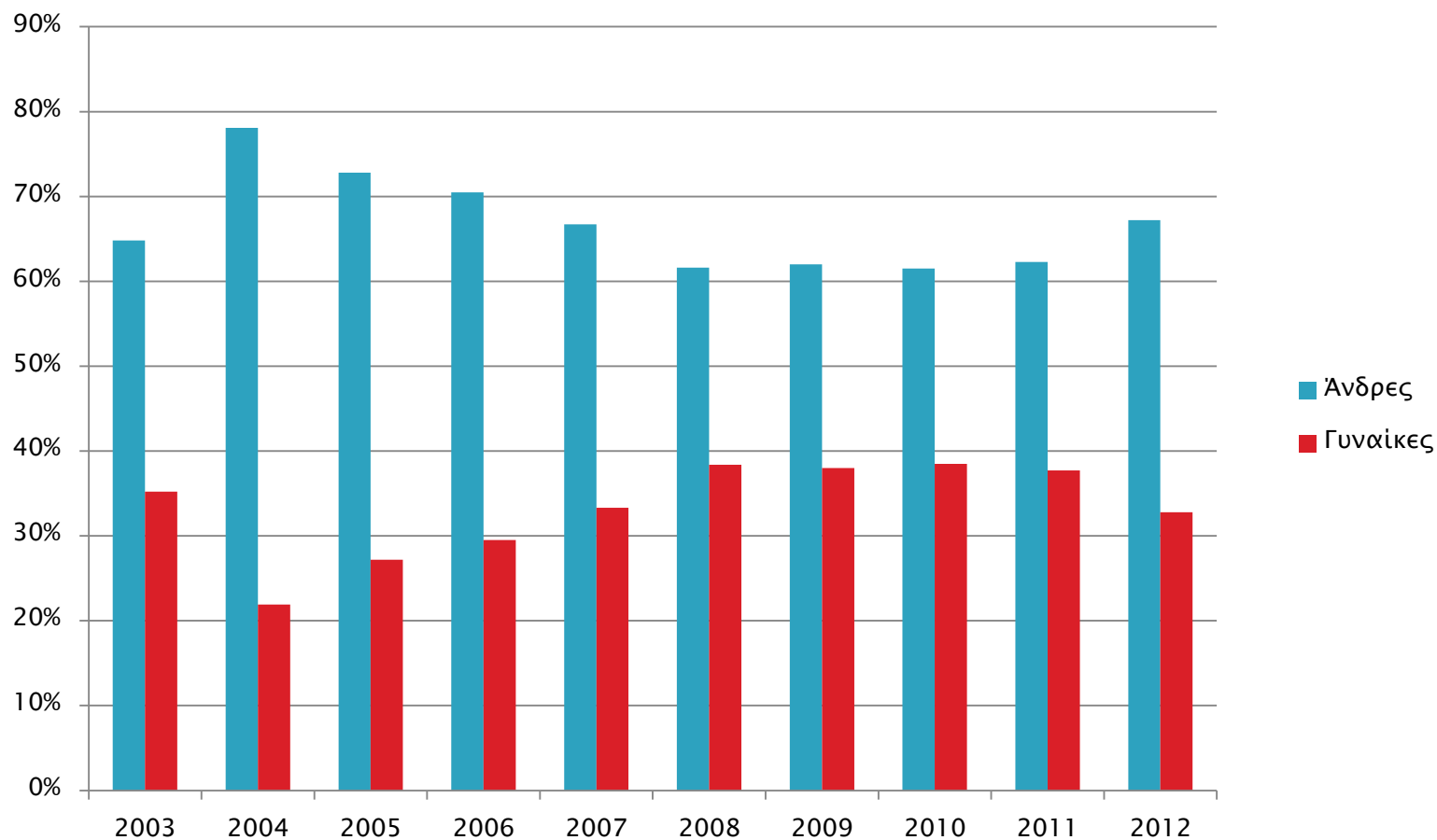


ΕΘΝΙΚΗ ΤΡΑΠΕΖΑ

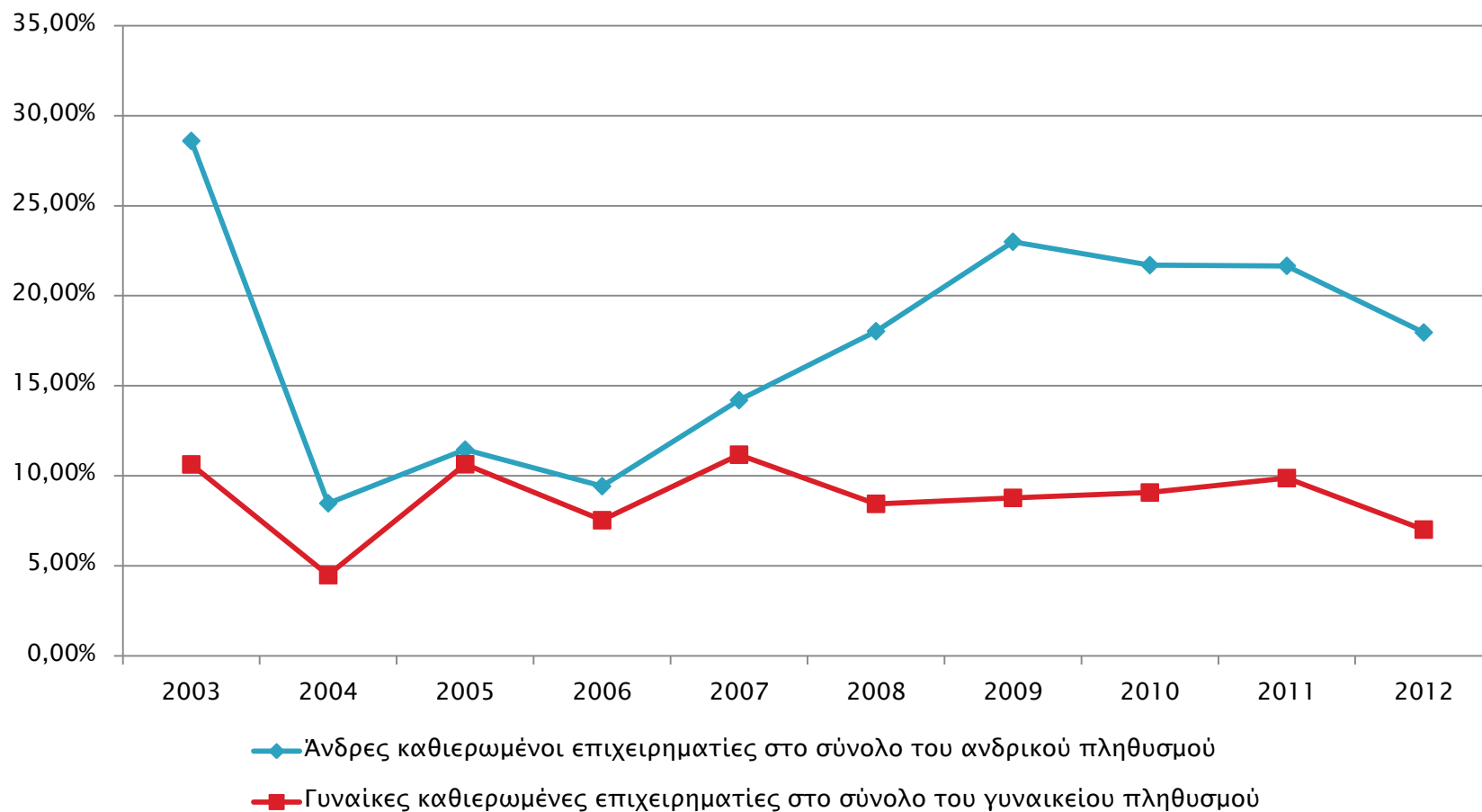
# Ποσοστιαία κατανομή επιχειρηματικότητας αρχικών σταδίων ανά φύλο



# Εξέλιξη κατανομής επιχειρηματικότητας αρχικών σταδίων ανά φύλο (2003-2012)

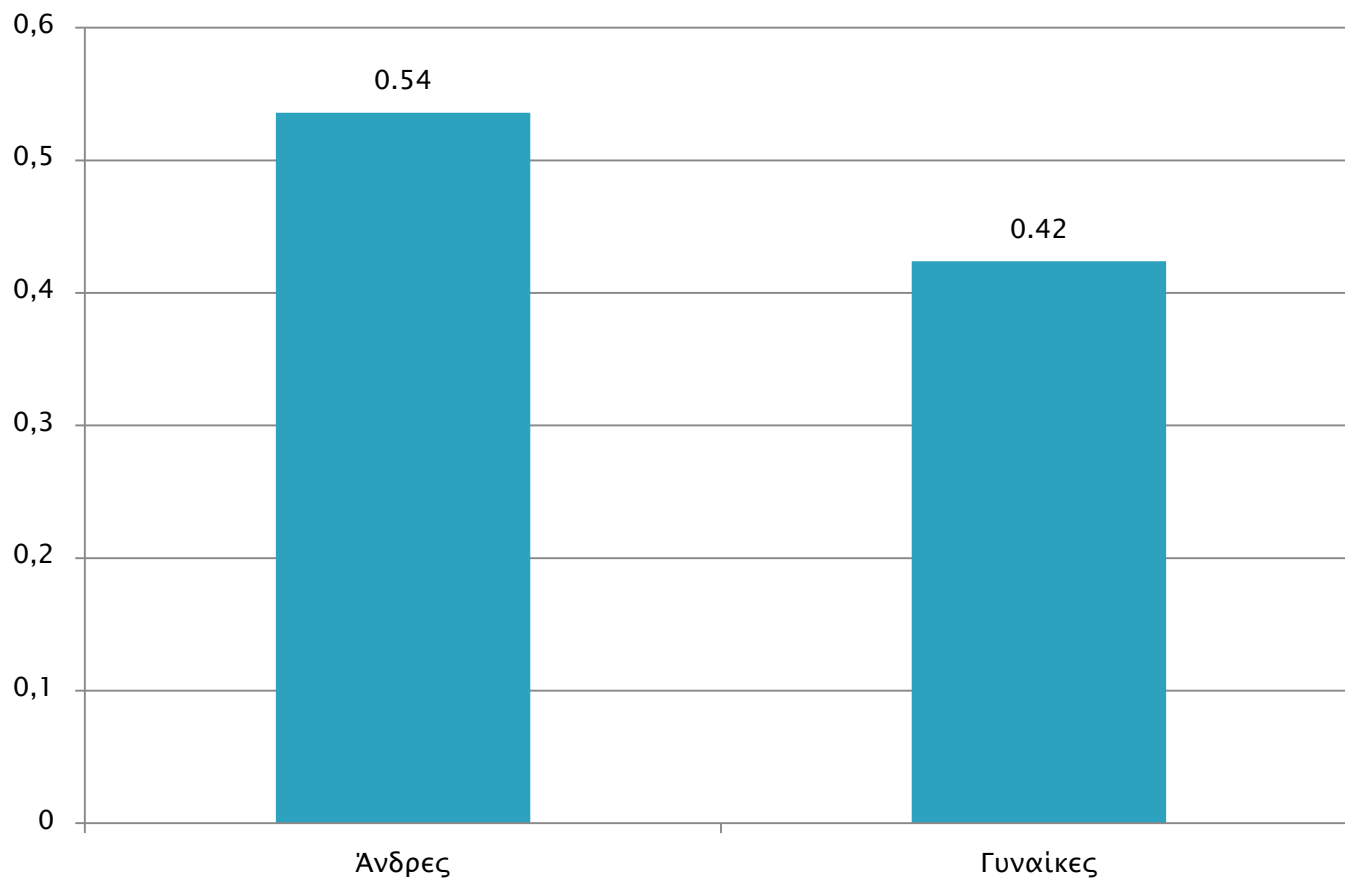


# Εξέλιξη καθιερωμένης επιχειρηματικότητας ανά φύλο (2003-2012)

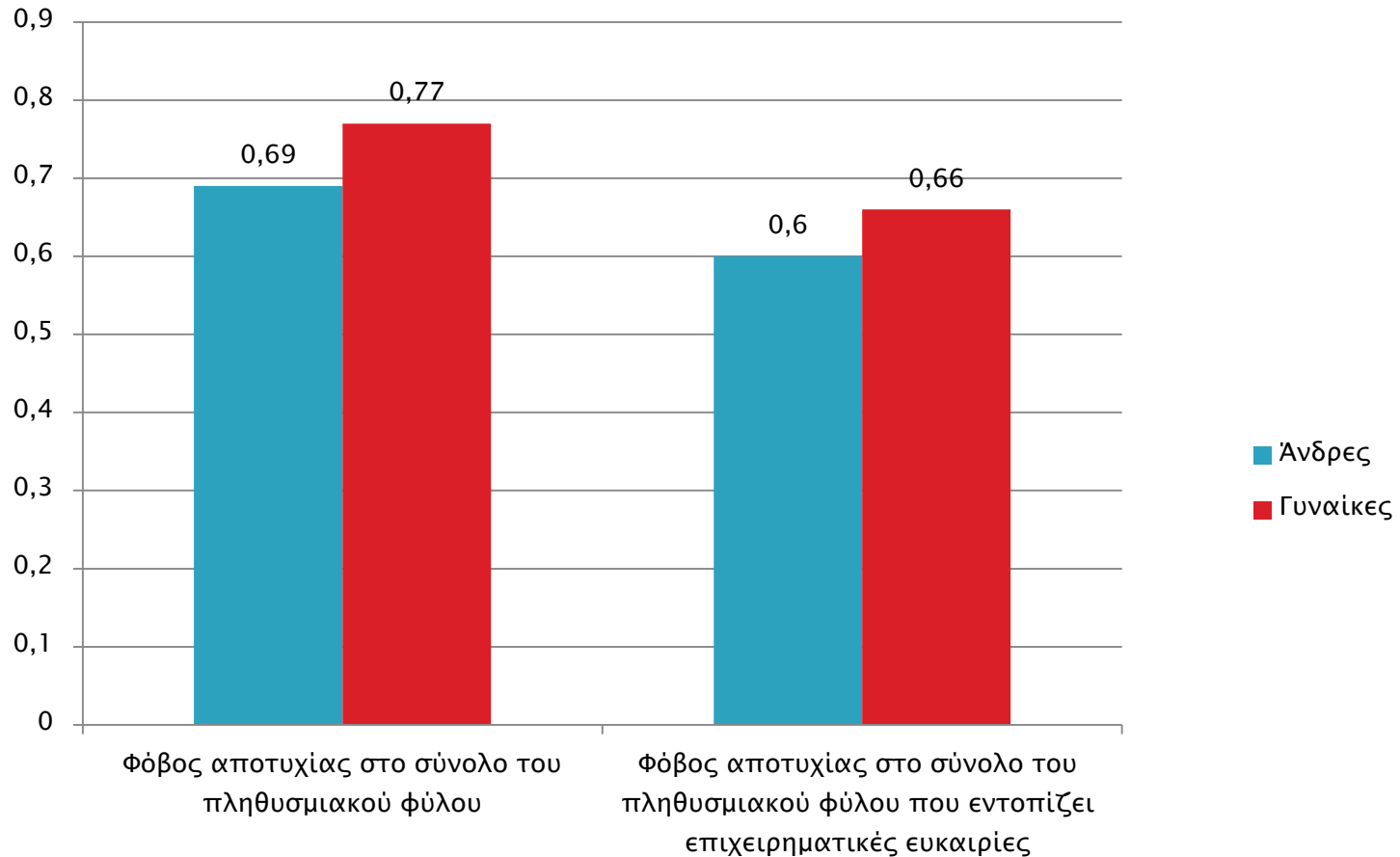




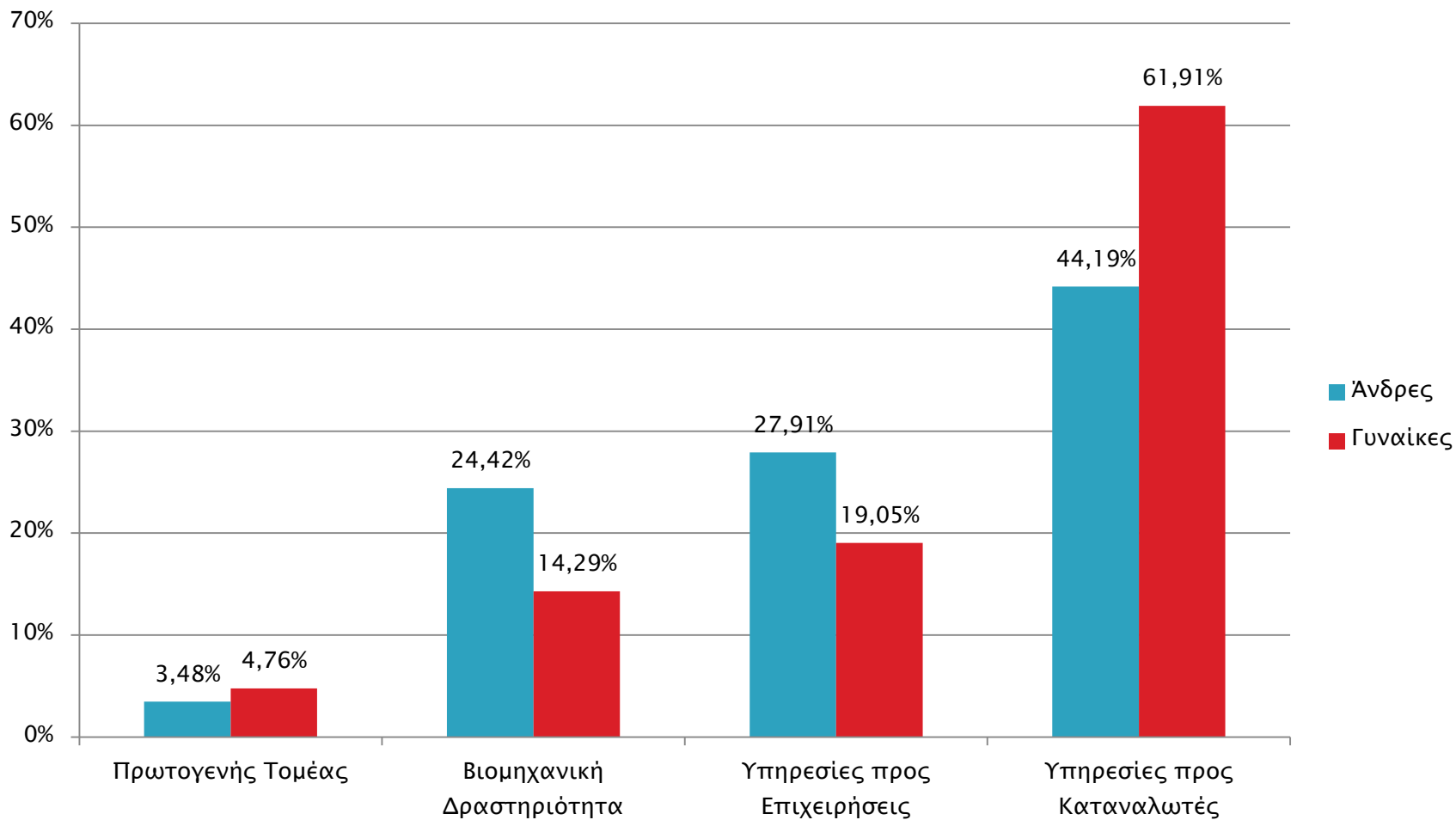
# Αντιλήψεις ανά φύλο σχετικά με τις ικανότητες εκκίνησης μιας νέας επιχειρηματικής προσπάθειας



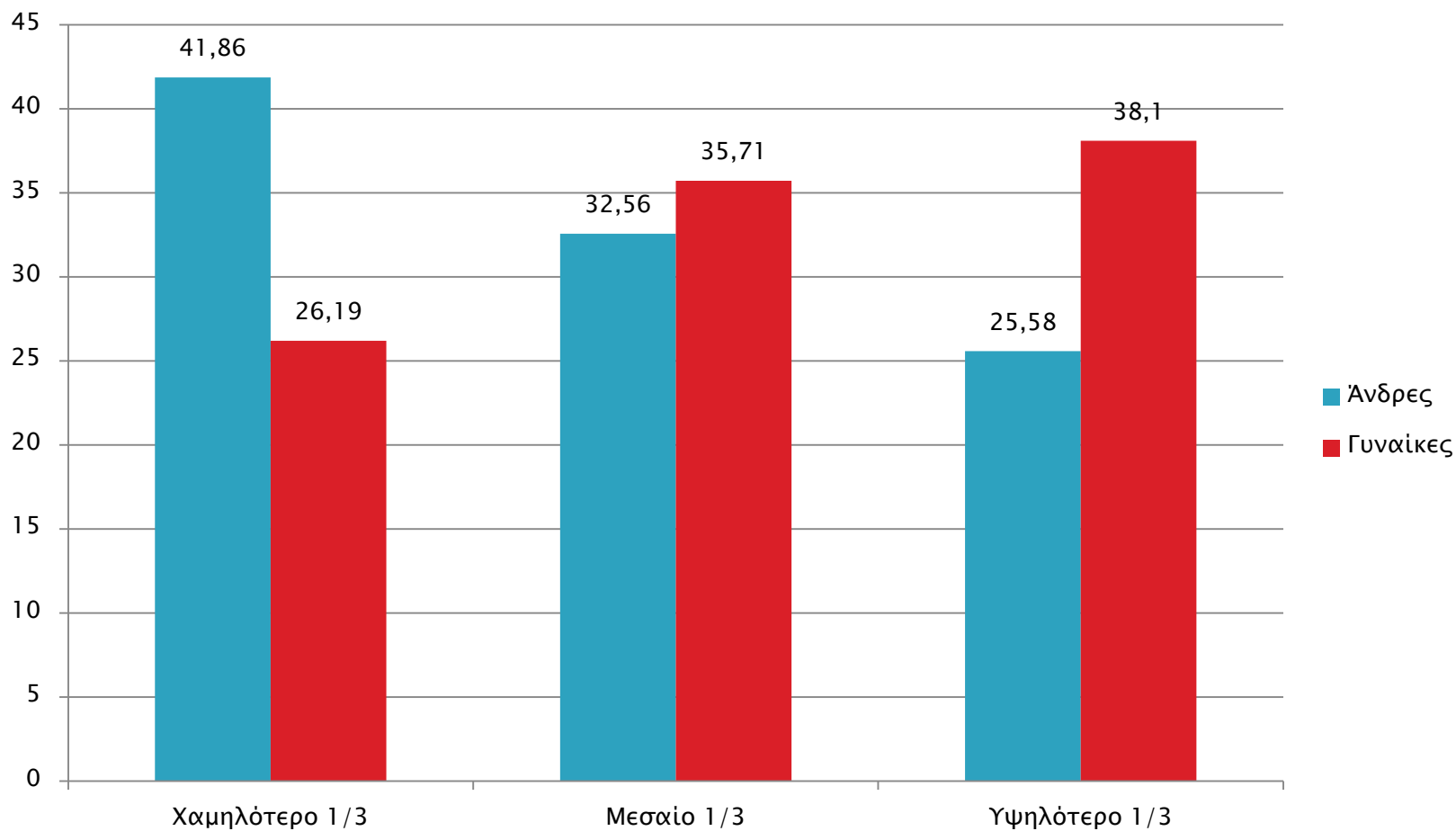
# Φόβος αποτυχίας ανά φύλο



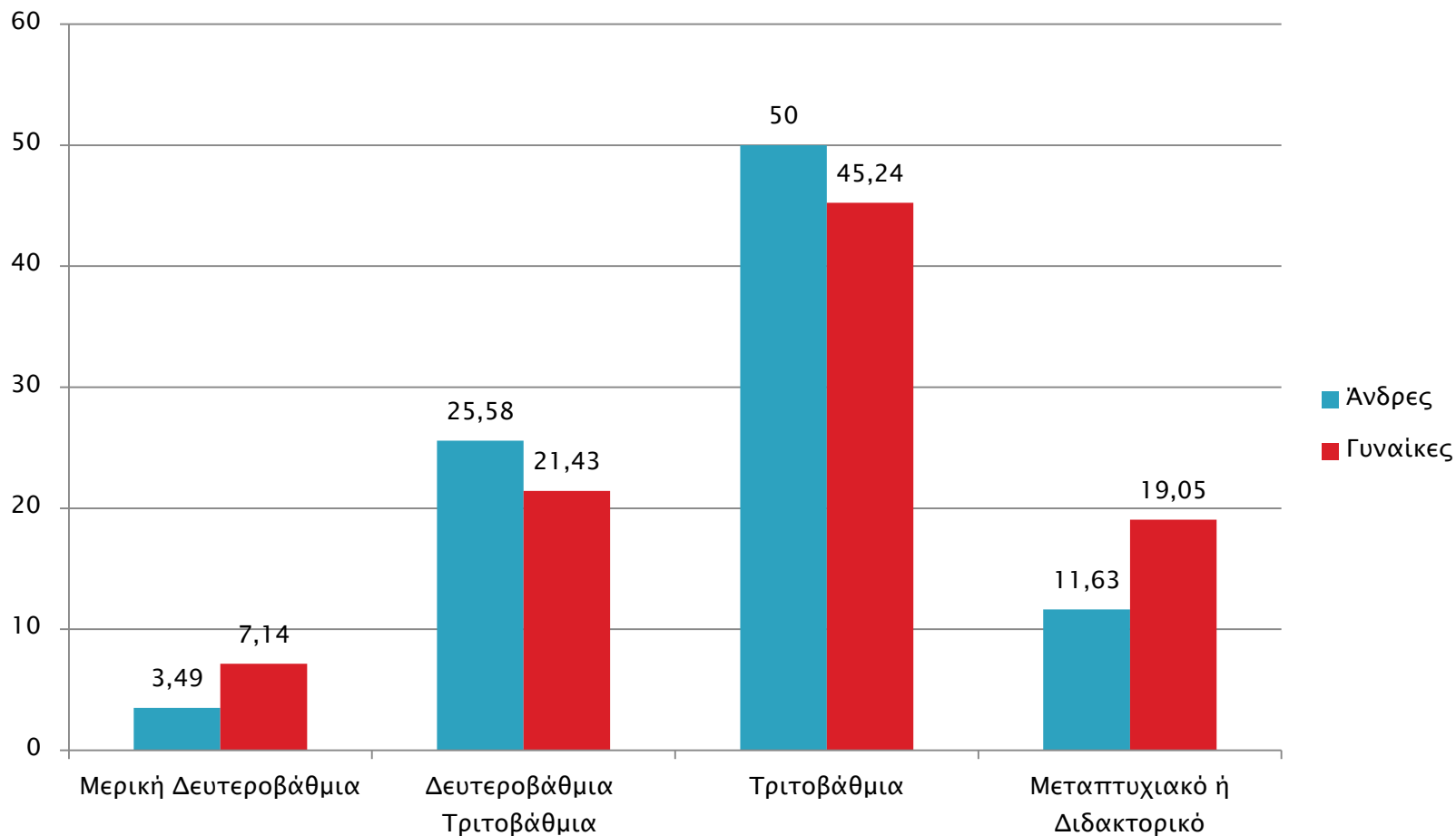
# Κλαδική διάρθρωση επιχειρηματικής δραστηριότητας ανά φύλο



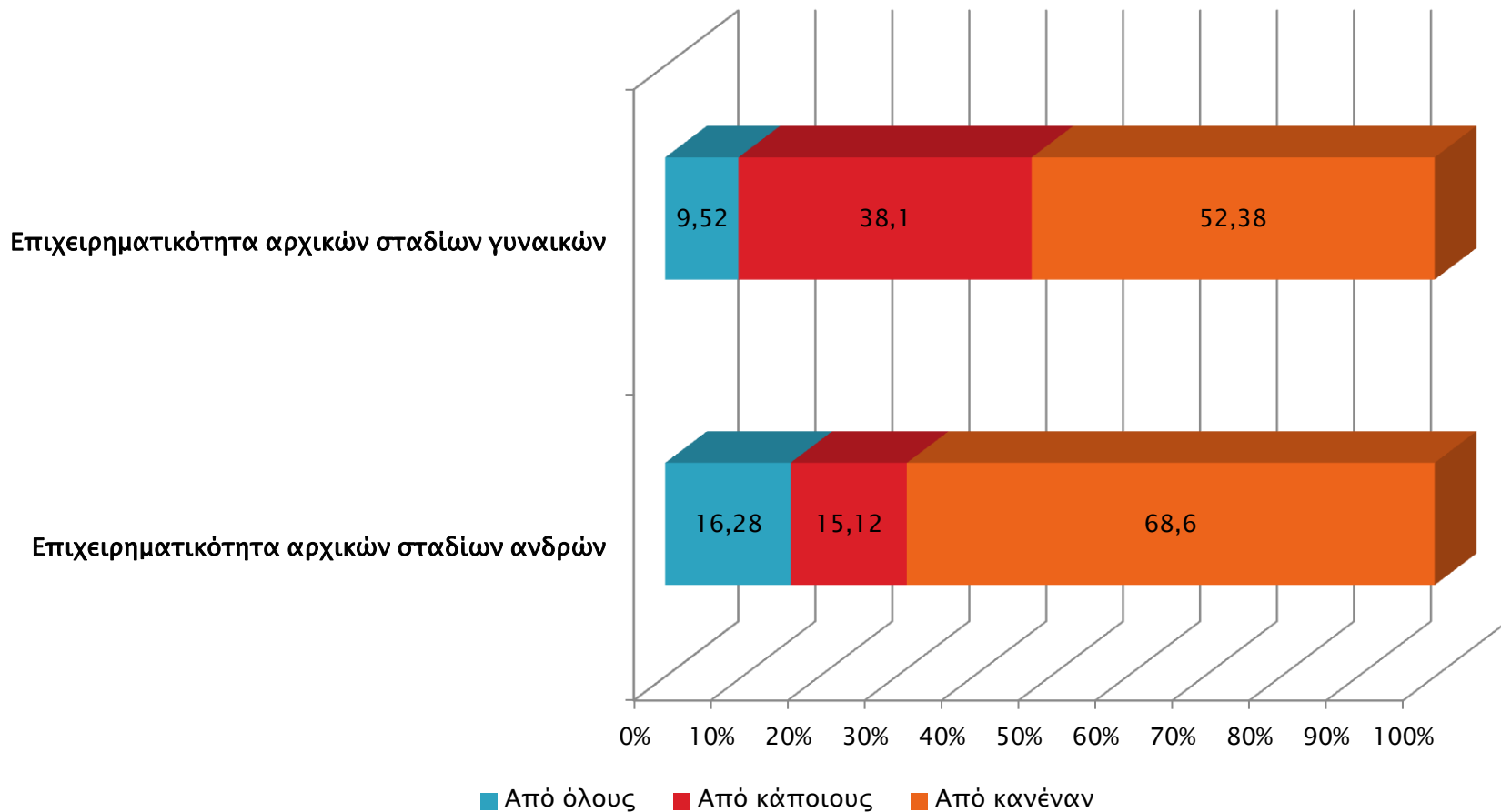
# Εισοδηματικό επίπεδο επιχειρηματικότητας αρχικών σταδίων ανά φύλο



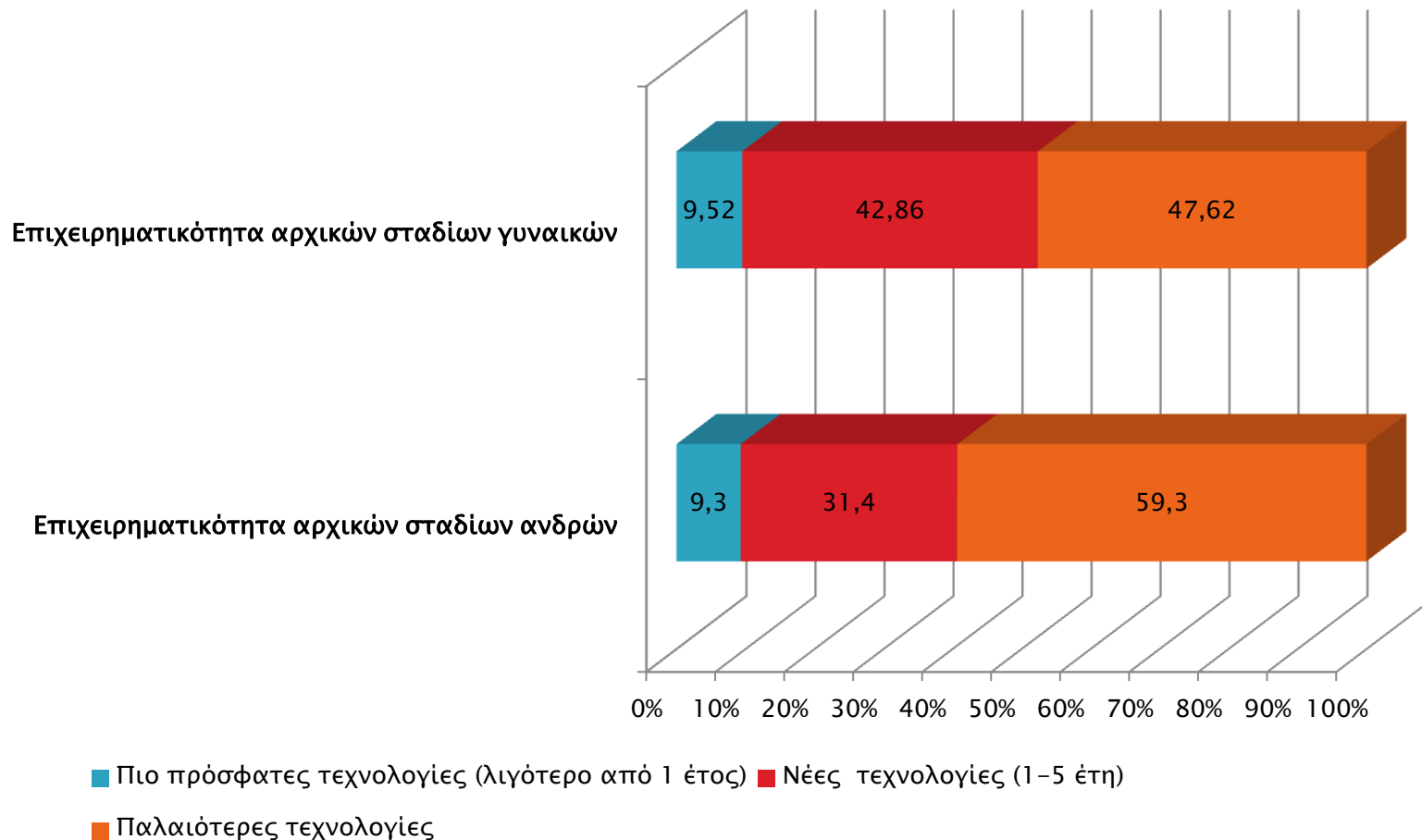
# Εκπαιδευτικό επίπεδο επιχειρηματικότητας αρχικών σταδίων ανά φύλο



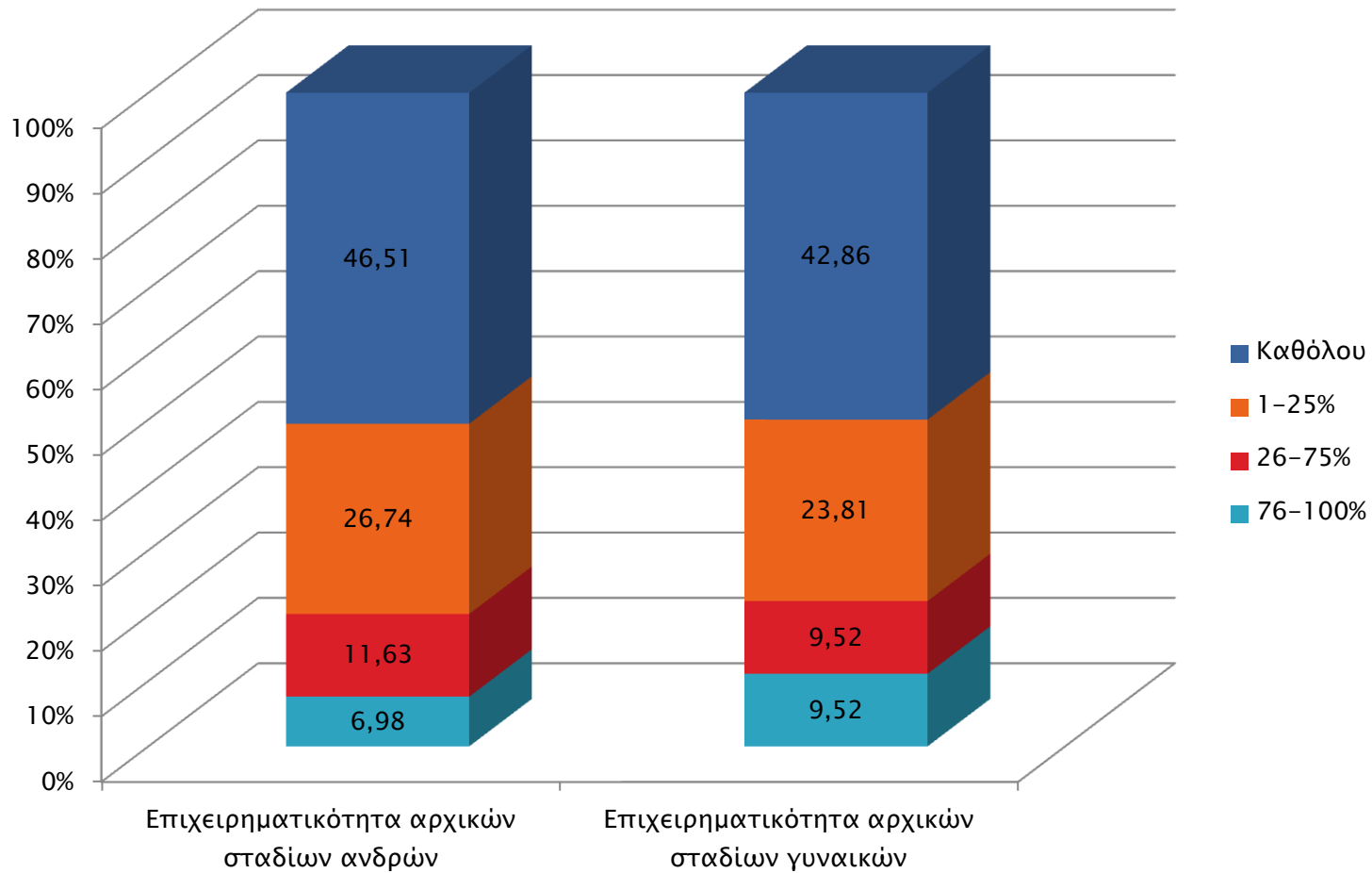
# Καινοτομία και επιχειρηματικότητα αρχικών σταδίων ανδρών και γυναικών



# Νέες Τεχνολογίες / Διεργασίες και επιχειρηματικότητα αρχικών σταδίων ανά φύλο



# Διεθνοποίηση και επιχειρηματικότητα αρχικών σταδίων ανά φύλο





Πληροφορίες για το GEM:

[www.gemconsortium.org](http://www.gemconsortium.org)

Η έκθεση του IOBE για την  
επιχειρηματικότητα είναι προσβάσιμη στο:

[www.iobe.gr](http://www.iobe.gr)



*Ευχαριστώ για την προσοχή σας*

Σταύρος Ιωαννίδης  
[ioannides@iobe.gr](mailto:ioannides@iobe.gr)



ΕΘΝΙΚΗ ΤΡΑΠΕΖΑ