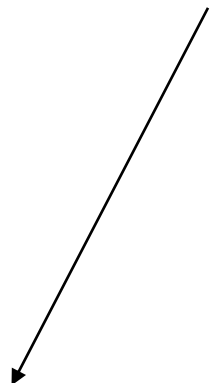


N.Gregory Mankiw, Μακροοικονομική

Κεφ. 14

Συναθροιστική Προσφορά-Καμπύλη Phillips

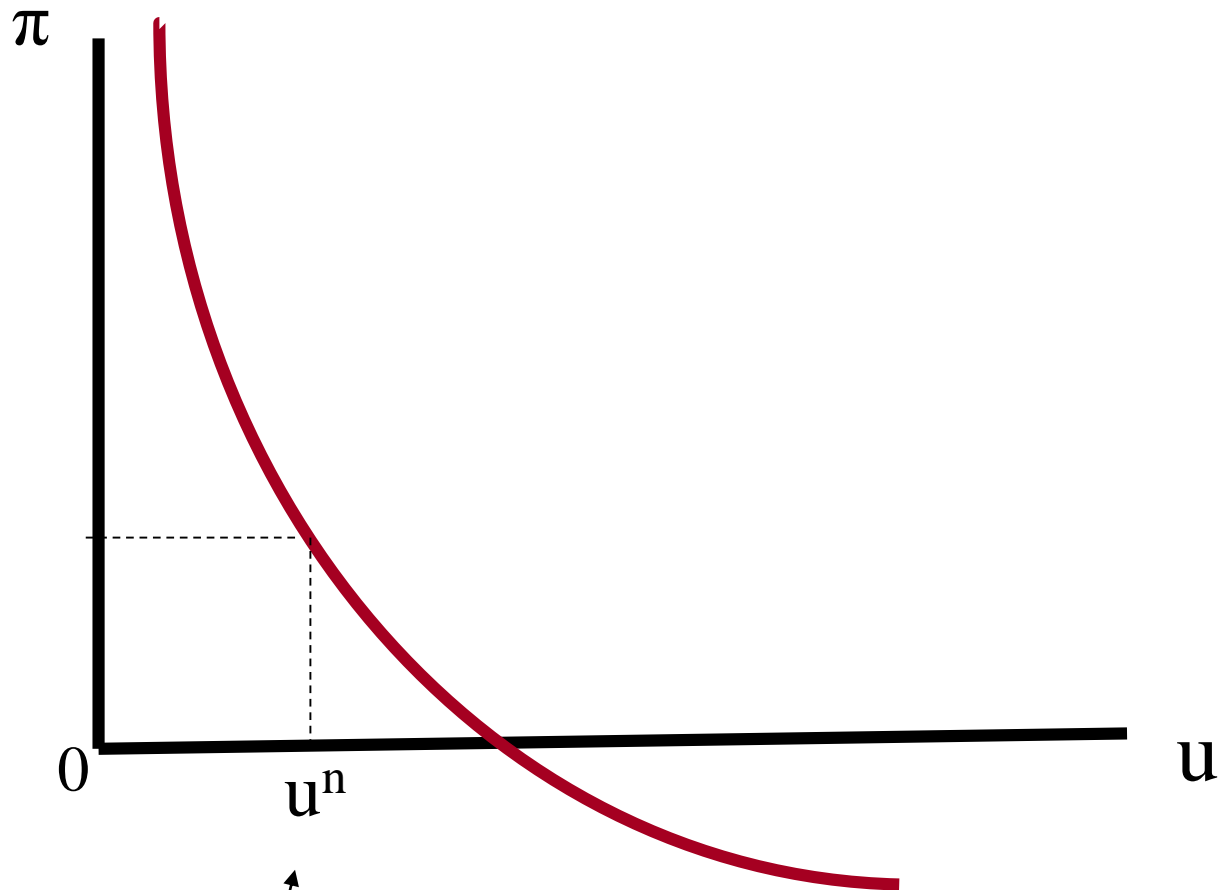
Καμπύλη Phillips (βραχυχρόνια σχέση)



πληθωρισμός



ανεργία



Φυσικό ποσοστό ανεργίας

- Αρνητική σχέση π, u
- Σημασία της καμπύλης Phillips για την πολιτική:
- πολιτικές μείωσης ανεργίας κάτω από το u^n αυξάνουν τον πληθωρισμό.
- **Αντιπληθωριστικές πολιτικές** αυξάνουν την **ανεργία** πάνω από το φυσικό ποσοστό.
- σχέση π, u , με **δεδομένες προσδοκίες** και άλλους εξωγενείς παράγοντες.

Στη σύγχρονη εκδοχή της η καμπύλη Phillips συνδέει τον πληθωρισμό με

- Τον αναμενόμενο (προσδοκώμενο) πληθωρισμό, Επ.
- Την απόκλιση της ανεργίας από το φυσικό ποσοστό ανεργίας ($u - u^n$)
- Από διαταραχές της προσφοράς (v)
- $\pi = E\pi - \beta(u - u^n) + v$
- Η καμπύλη Phillips προέρχεται από την συνάρτηση συναθροιστικής προσφοράς.

Αρνητική σχέση π , u

- Από την συνάρτηση συναθροιστικής προσφοράς:

$$(1) \quad Y = \bar{Y} + \alpha(P - EP) \Rightarrow$$

$$(2) \quad P = EP + \frac{1}{\alpha}(Y - \bar{Y}) \Rightarrow$$

$$(3) \quad \underbrace{P - P_{-1}}_{\pi} = \underbrace{EP - P_{-1}}_{E\pi} + \frac{1}{\alpha}(Y - \bar{Y}) \Rightarrow$$

$$\pi = E\pi + \frac{1}{a} \cdot (Y - \bar{Y}) \quad (4)$$

$$(Y - \bar{Y}) = -\phi(u - u^n) \quad (5)$$

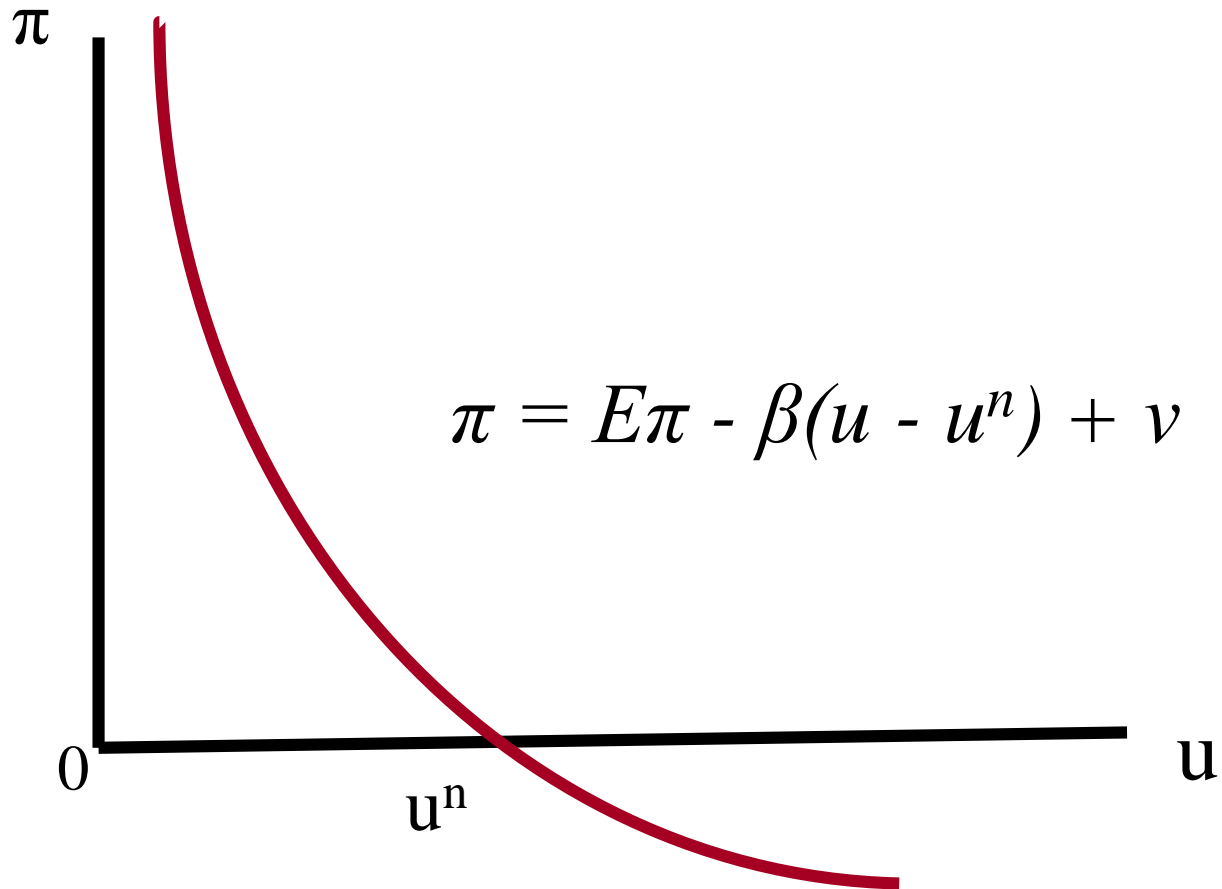
Από τον νόμο του Okun: όταν το προϊόν είναι υψηλότερο του φυσικού επιπέδου του προϊόντος, τότε το ποσοστό ανεργίας είναι μικρότερο του φυσικού ποσοστού ανεργίας.

Αντικαθιστώ την (5) στην (4):

$$\pi = E\pi - \frac{1}{a} \varphi(u - u^n) \quad (6)$$

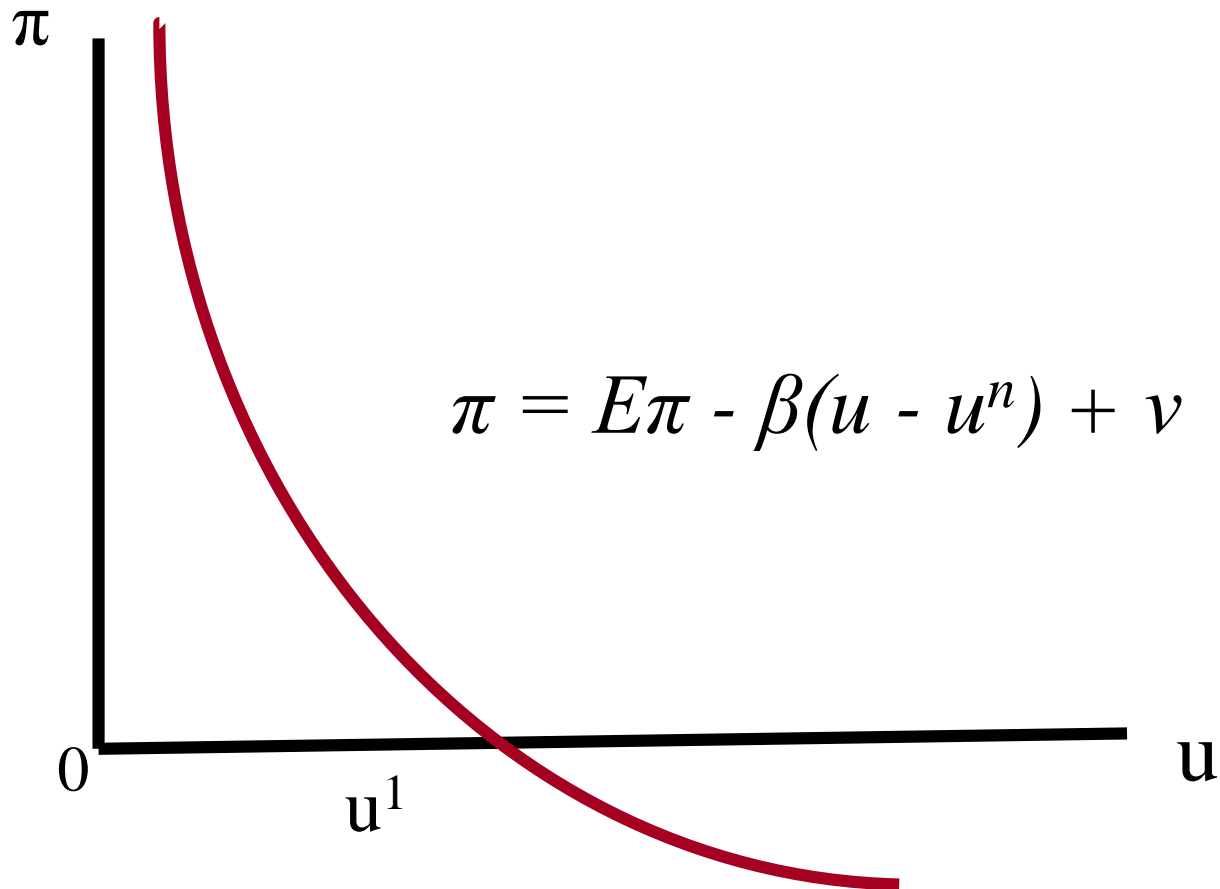
- Με δεδομένα u^n και προσδοκίες για τον πληθωρισμό, $E\pi$ από την (6) παρατηρούμε ότι
- μία αύξηση της **ανεργίας** (u) συνοδεύεται από μείωση του **πληθωρισμού**, π .
- Ορισμός: $(u - u^n)$ ονομάζεται κυκλική ανεργία.
- Στην (6) προσθέτουμε και τους εξωγενείς παράγοντες, v .
- v : εξωγενείς παράγοντες που επηρεάζουν την συνολική προσφορά.
- **(6)** $\rightarrow \pi = E\pi - \beta(u - u^n) + v \quad (7)$

Σχέση π , u , με δεδομένα τα $E\pi$, u^n , ν

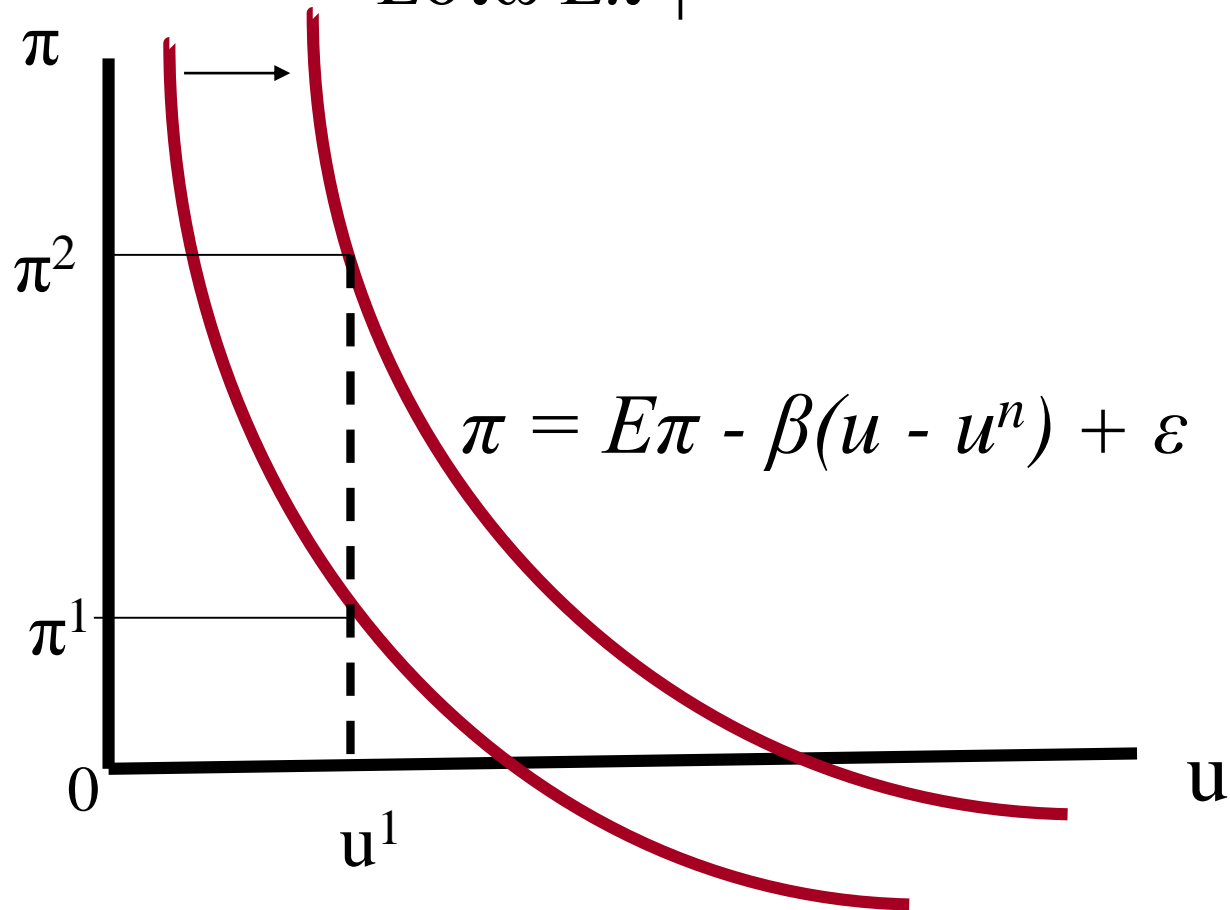


- Αν μεταβληθούν **οι προσδοκίες** για τον πληθωρισμό μετακινείται ολόκληρη η καμπύλη Phillips.
- $E\pi \uparrow \rightarrow (7) (\pi = E\pi - \beta(u - u^n) + \nu) \rightarrow \pi \uparrow$
- Καμπύλη Phillips \rightarrow δεξιά.
- ή
- αν μεταβληθεί το **φυσικό ποσοστό ανεργίας** μετακινείται ολόκληρη η καμπύλη Phillips.
- $u^n \uparrow \rightarrow (7) \rightarrow \pi \uparrow$
- Καμπύλη Phillips \rightarrow δεξιά.

Έστω $E\pi \uparrow$

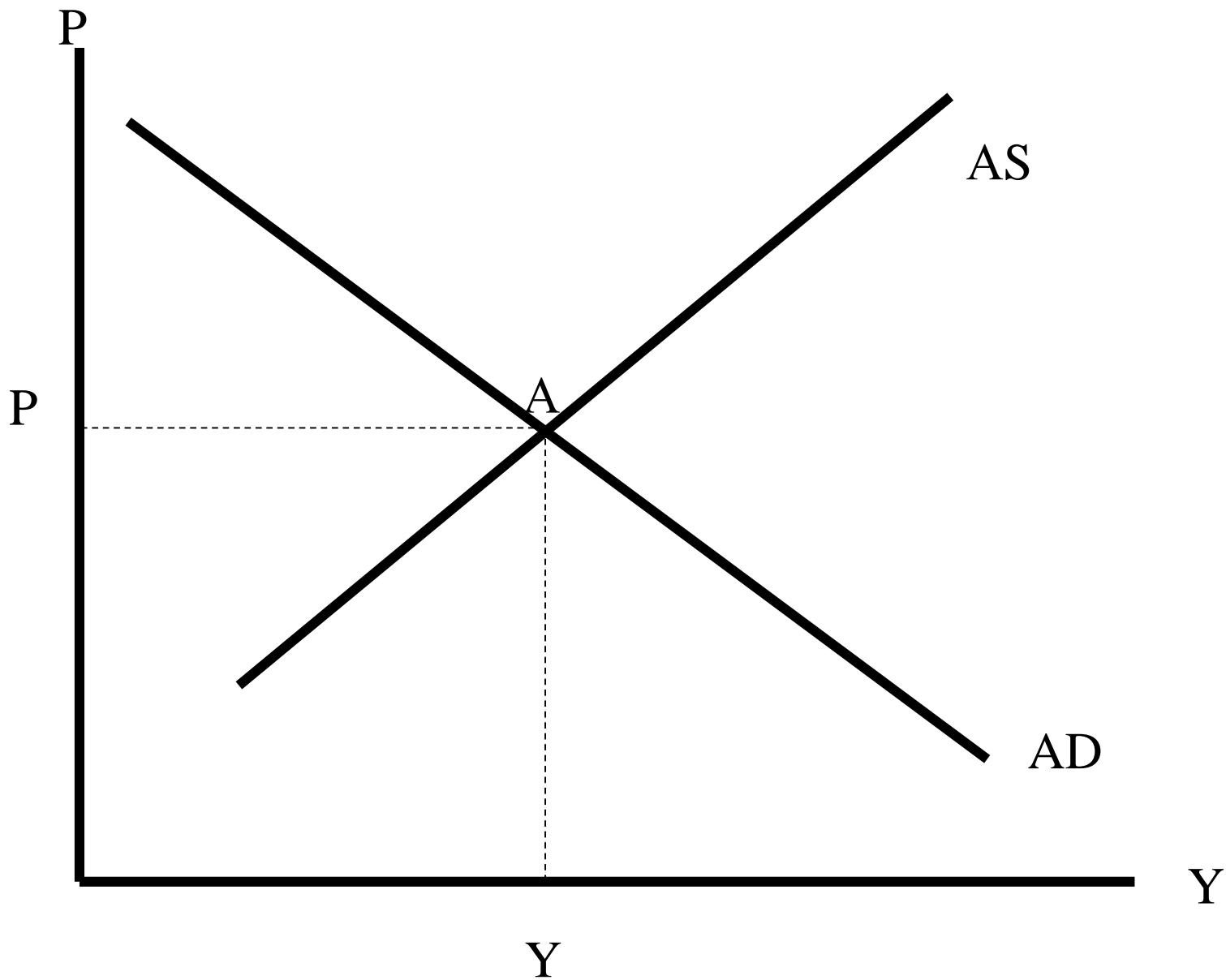


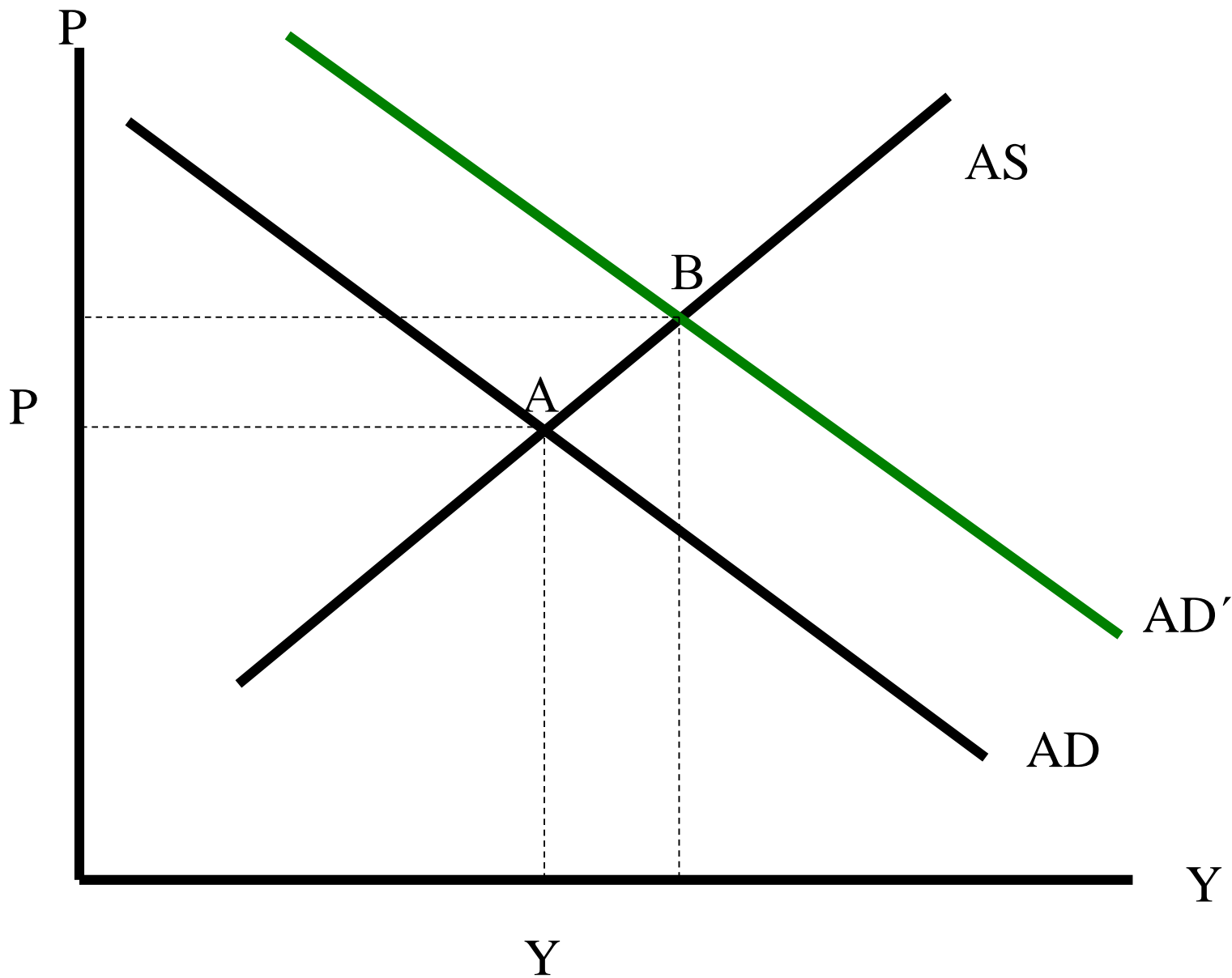
Έστω $E\pi \uparrow$



Π.χ. $G \uparrow$ με στόχο να αυξηθεί το εισόδημα και να μειωθεί η ανεργία (u):

- Συνολική ζήτηση στην οικονομία αυξάνεται.
- Τιμές αυξάνονται, προϊόν και απασχόληση αυξάνονται,
- ανεργία μειώνεται.
- Δημιουργείται **πληθωρισμός ζήτησης**.
- Διαγραμματικά:



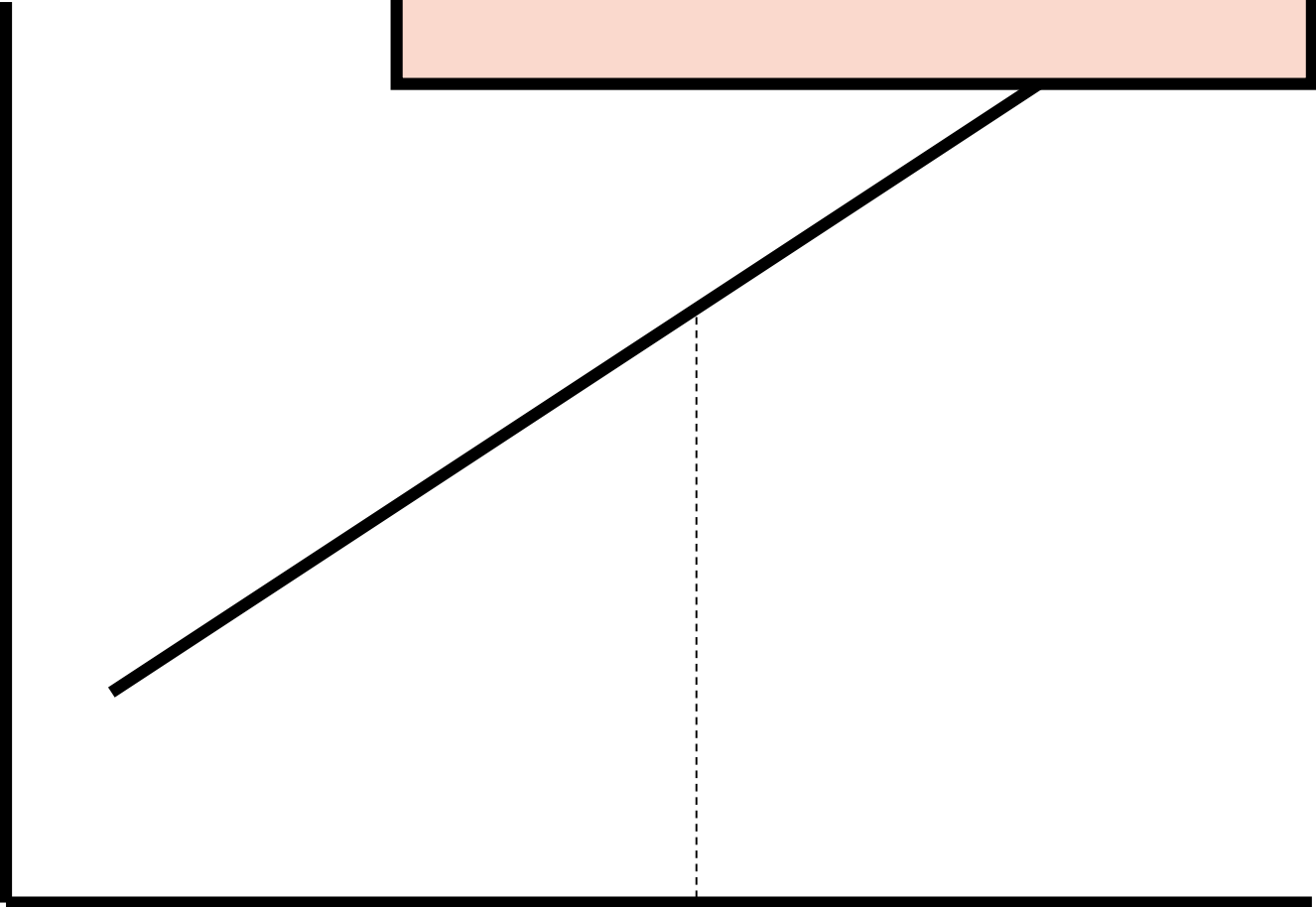


Αν επηρεάζονται και οι προσδοκίες για την πορεία των τιμών:

- Αν $E\pi \uparrow \rightarrow \pi \uparrow$
- \Rightarrow η ανεργία (τελικά) δεν επηρεάζεται.
- Διότι καθώς
- $EP \uparrow$ (υπόδειγμα ακαμψίας τιμών)
- απασχόληση \downarrow , $Y \downarrow$
- Συνολική προσφορά μετατοπίζεται προς τα μέσα (αριστερά) δημιουργείται **πληθωρισμός κόστους**.

P

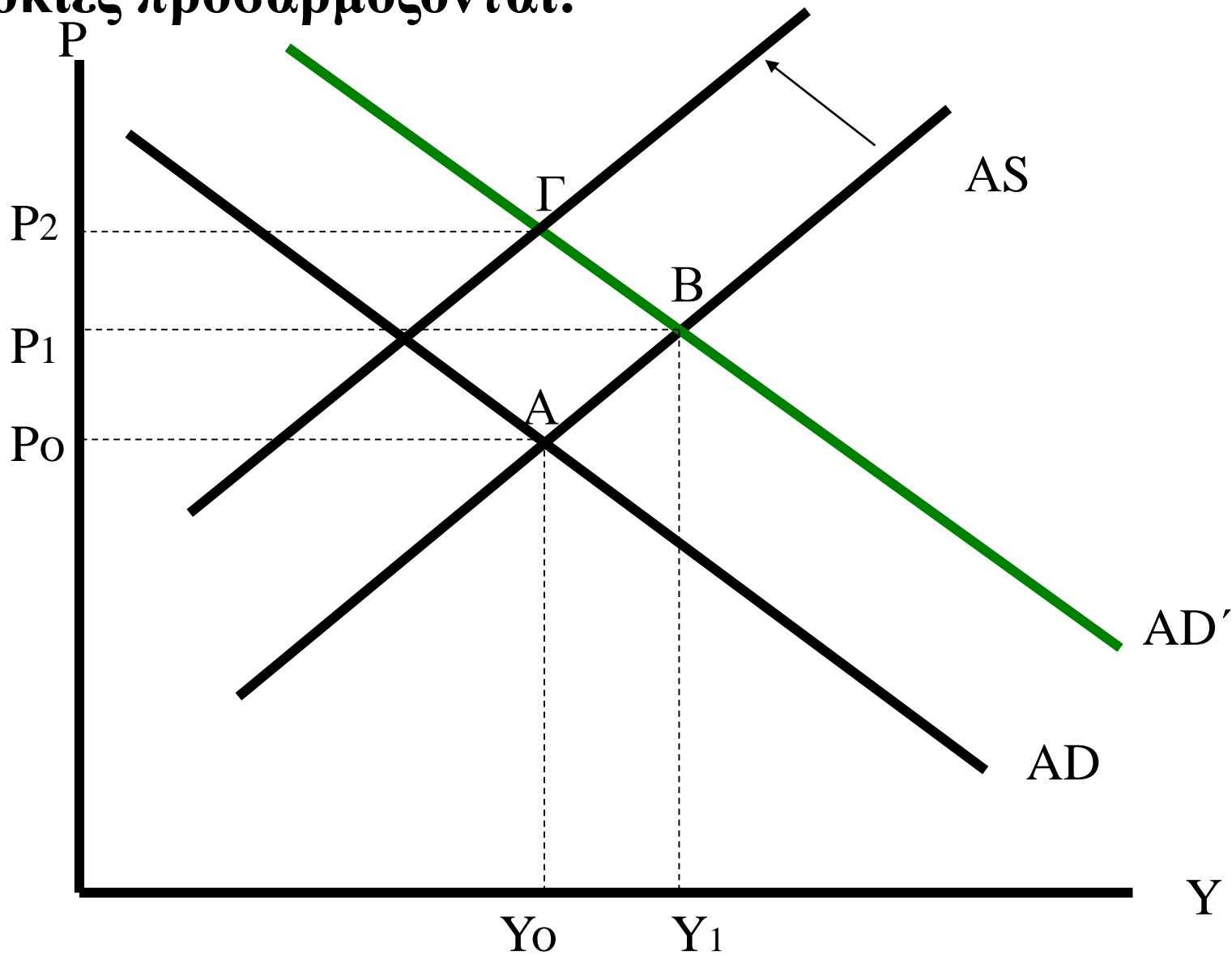
$$Y = \bar{Y} + \alpha(P - EP)$$

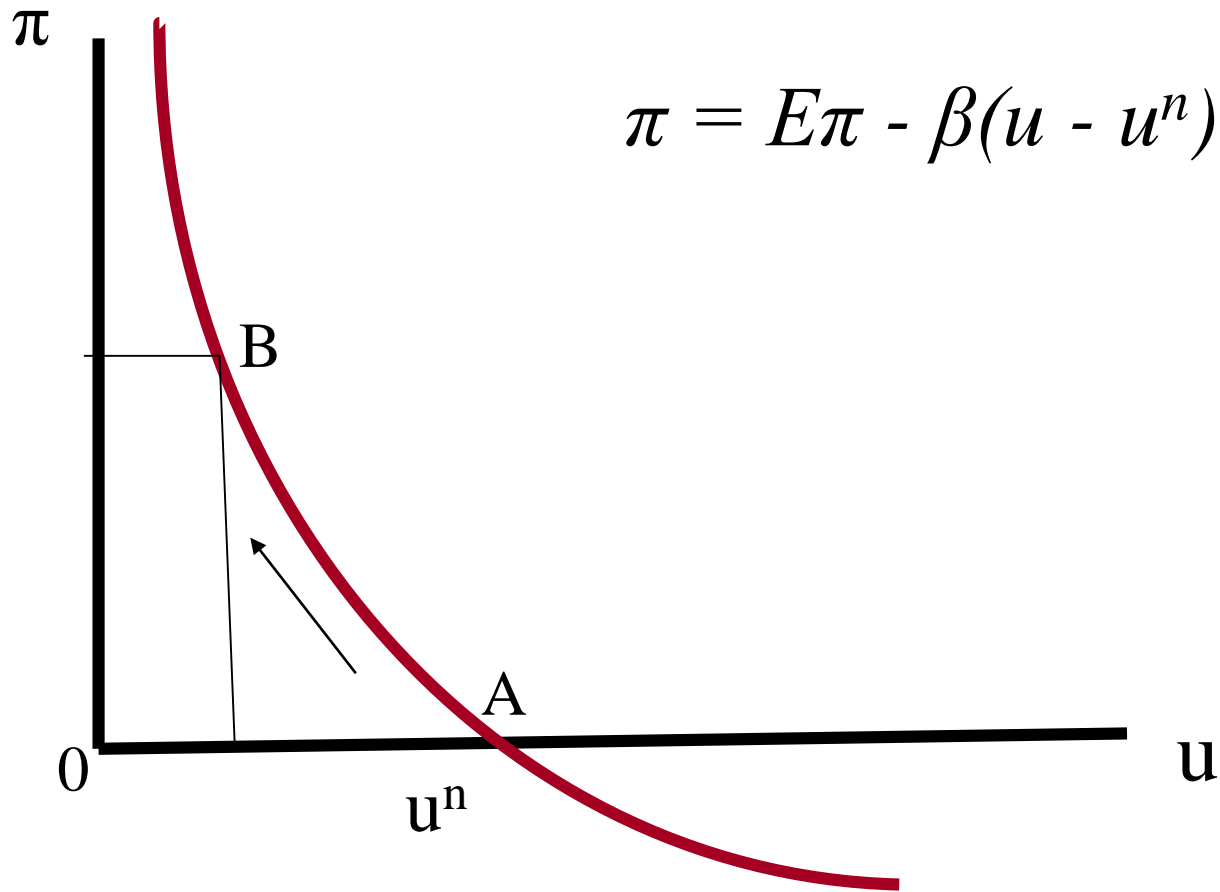


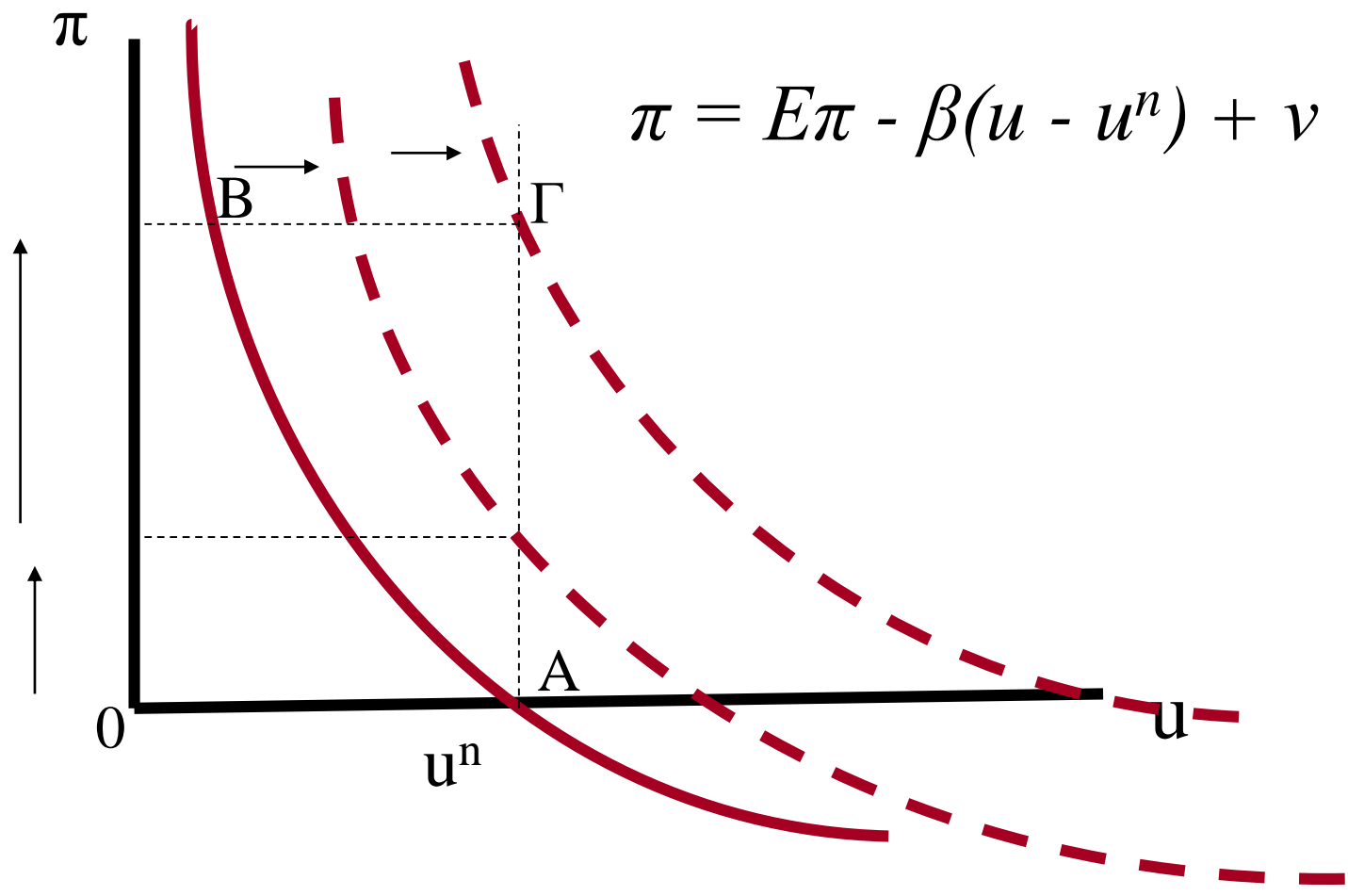
\bar{Y}

Y

Προδοκίες προσαρμόζονται:







Προσδοκίες

- Το πώς διαμορφώνονται
- Το πόσο γρήγορα προσαρμόζονται
- έχει άμεση συνέπεια για την άσκηση οικονομικής πολιτικής
- Αν οι προσδοκίες είναι ορθολογικές:
- Προσαρμογή: **άμεση**
- $E_P = P$ και $E_\pi = \pi$

Ορθολογικές προσδοκίες:

- Εργαζόμενοι-επιχειρήσεις: ίδια πληροφόρηση για οικονομική πολιτική:
- Προσδοκίες «σωστές» $\pi = E\pi$
- $\pi = E\pi - \beta(u - u^n) + \nu \Rightarrow$
- $u = u^n + \nu$
- Καμπύλη Phillips: *κάθετη*

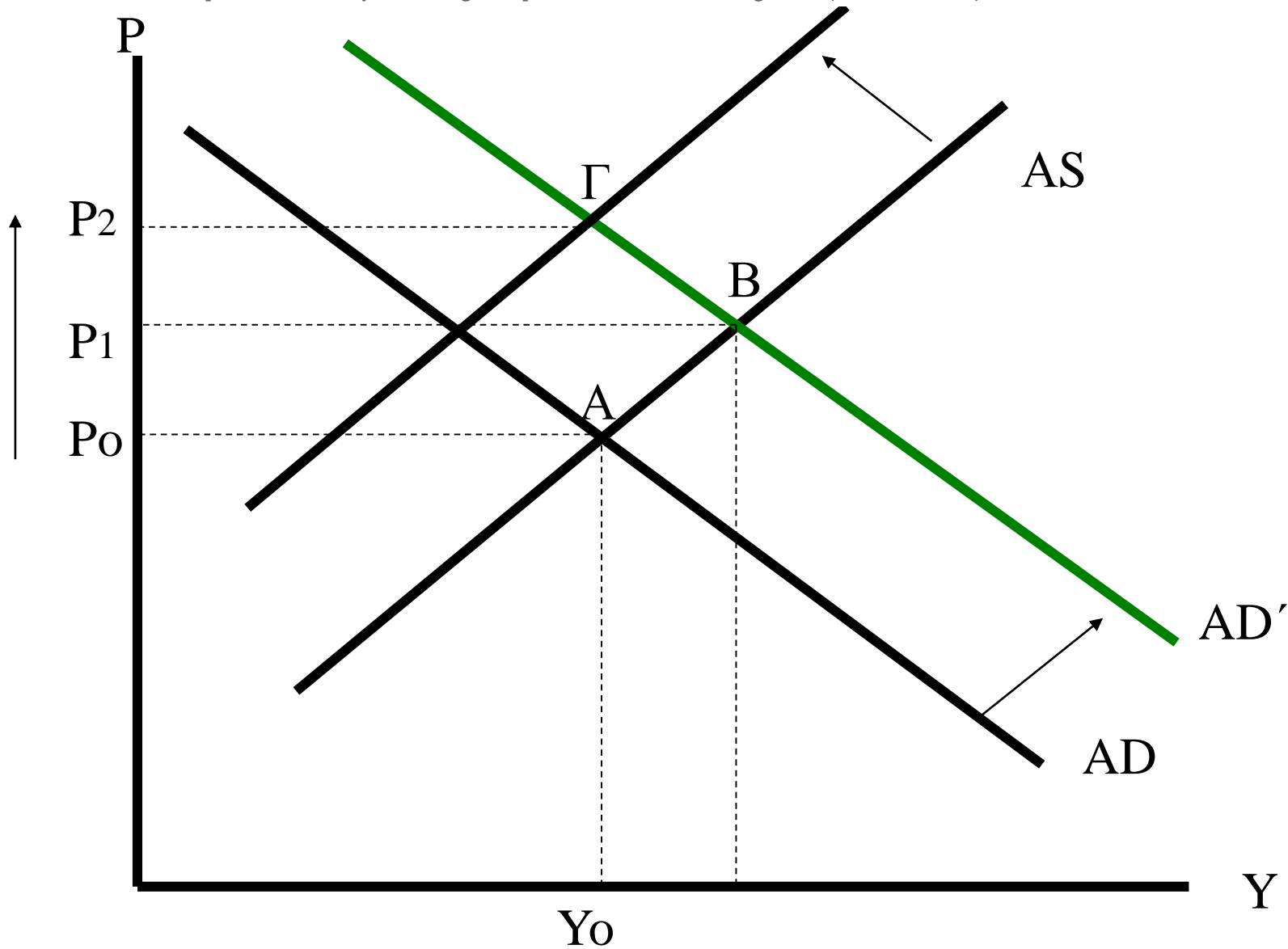
Π.χ. $G \uparrow$ με στόχο να αυξηθεί το εισόδημα και να μειωθεί η ανεργία (u_n):

- Συνολική ζήτηση στην οικονομία αυξάνεται.
- Τιμές αυξάνονται.
- \rightarrow
- Πληθωρισμός ζήτησης.
- Προϊόν και απασχόληση δεν επηρεάζονται διότι:

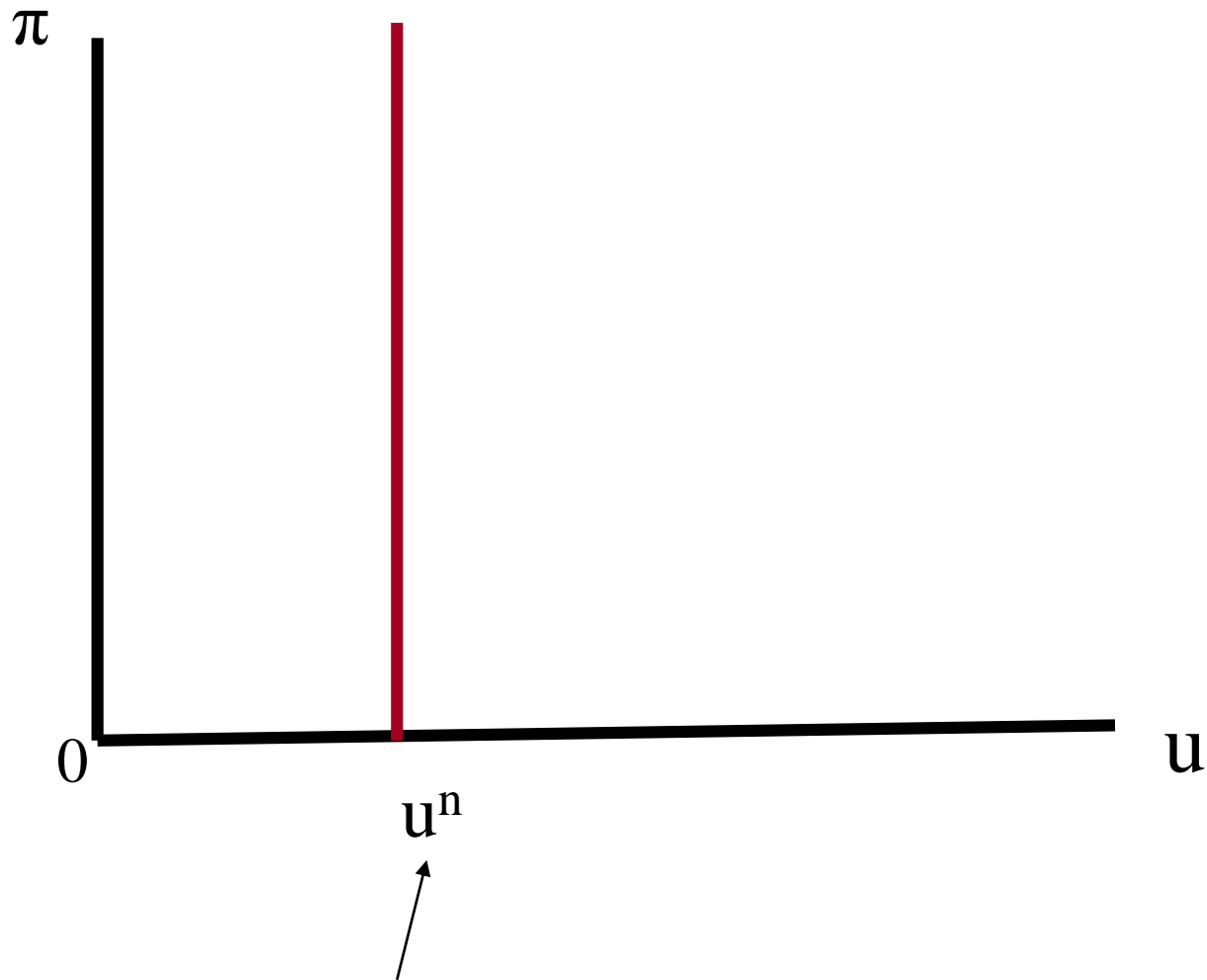
Αν $EP=P$

- και $E\pi \uparrow \rightarrow \pi \uparrow$
- Τότε το προϊόν δεν μεταβάλλεται.
- \rightarrow απασχόληση ανεπηρέαστη.
- Συνολική προσφορά μετατοπίζεται προς τα μέσα (πληθωρισμός κόστους)

Ορθολογικές προσδοκίες: $(A \rightarrow \Gamma)$



Ορθολογικές προσδοκίες:

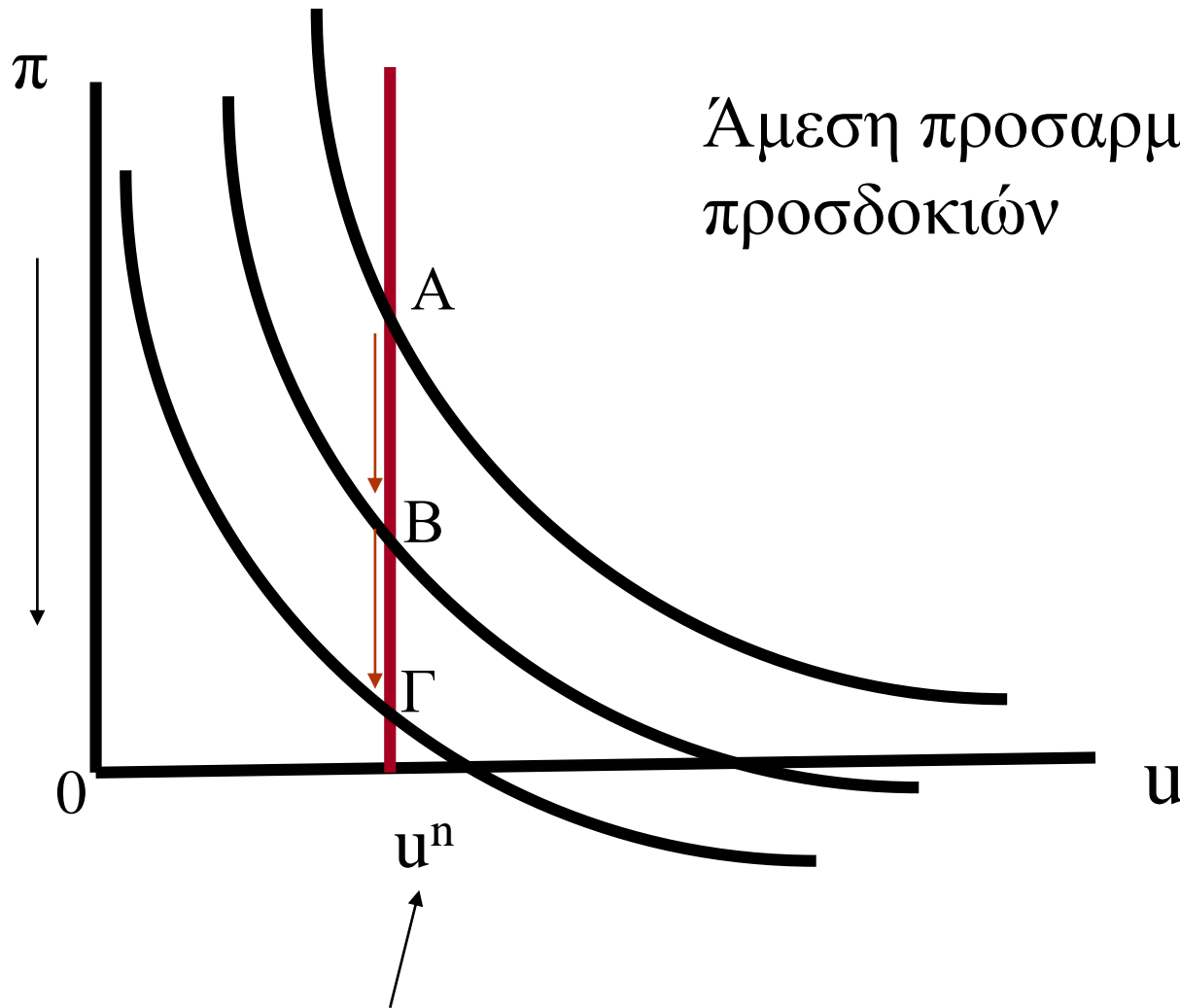


Φυσικό ποσοστό ανεργίας

Με ορθολογικές προσδοκίες:

- Η κυβέρνηση δεν μπορεί να μειώσει την ανεργία εφαρμόζοντας νομισματική ή δημοσιονομική πολιτική.
- Αντίθετα: αντιπληθωριστική πολιτική είναι πολύ αποτελεσματική.
- Δεν υπάρχει «κόστος» μείωσης του πληθωρισμού. Ο πληθωρισμός μειώνεται χωρίς να επηρεαστεί η απασχόληση.

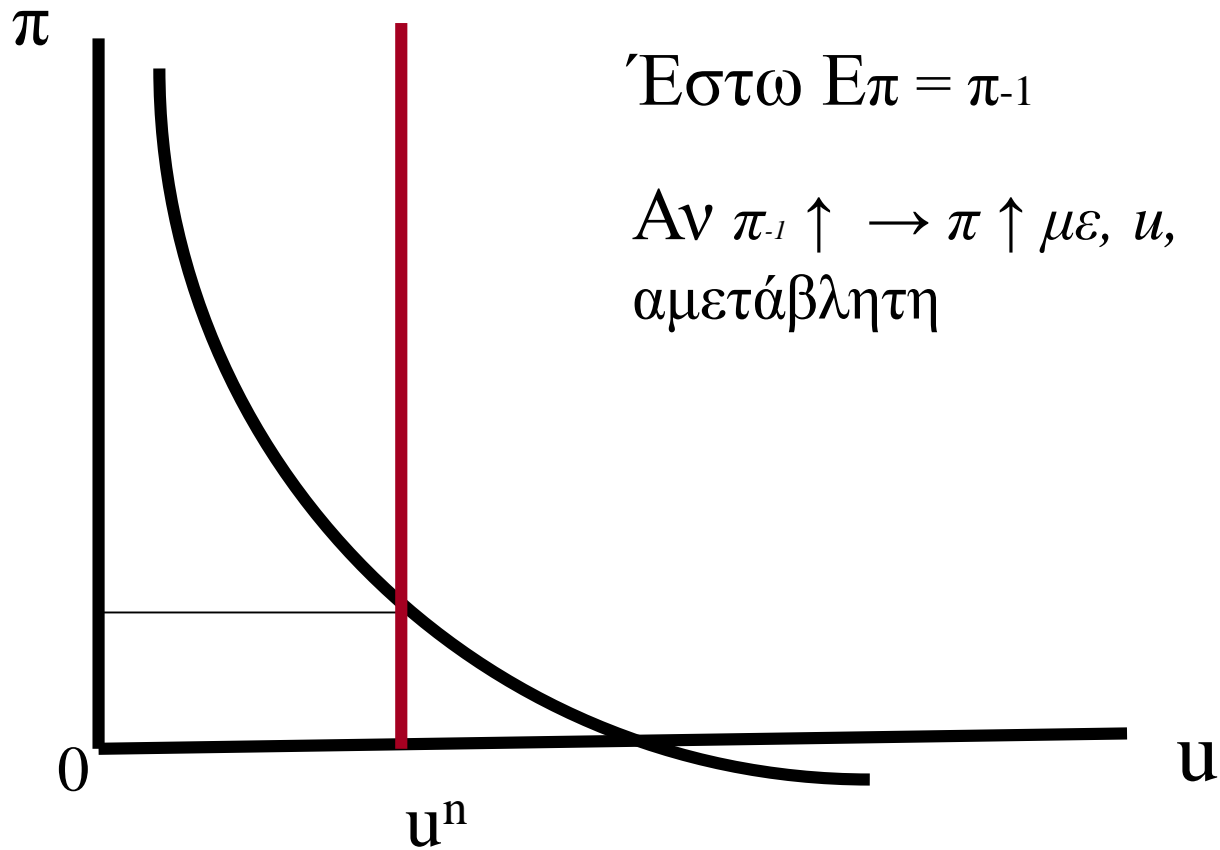
Άμεση προσαρμογή
προσδοκιών



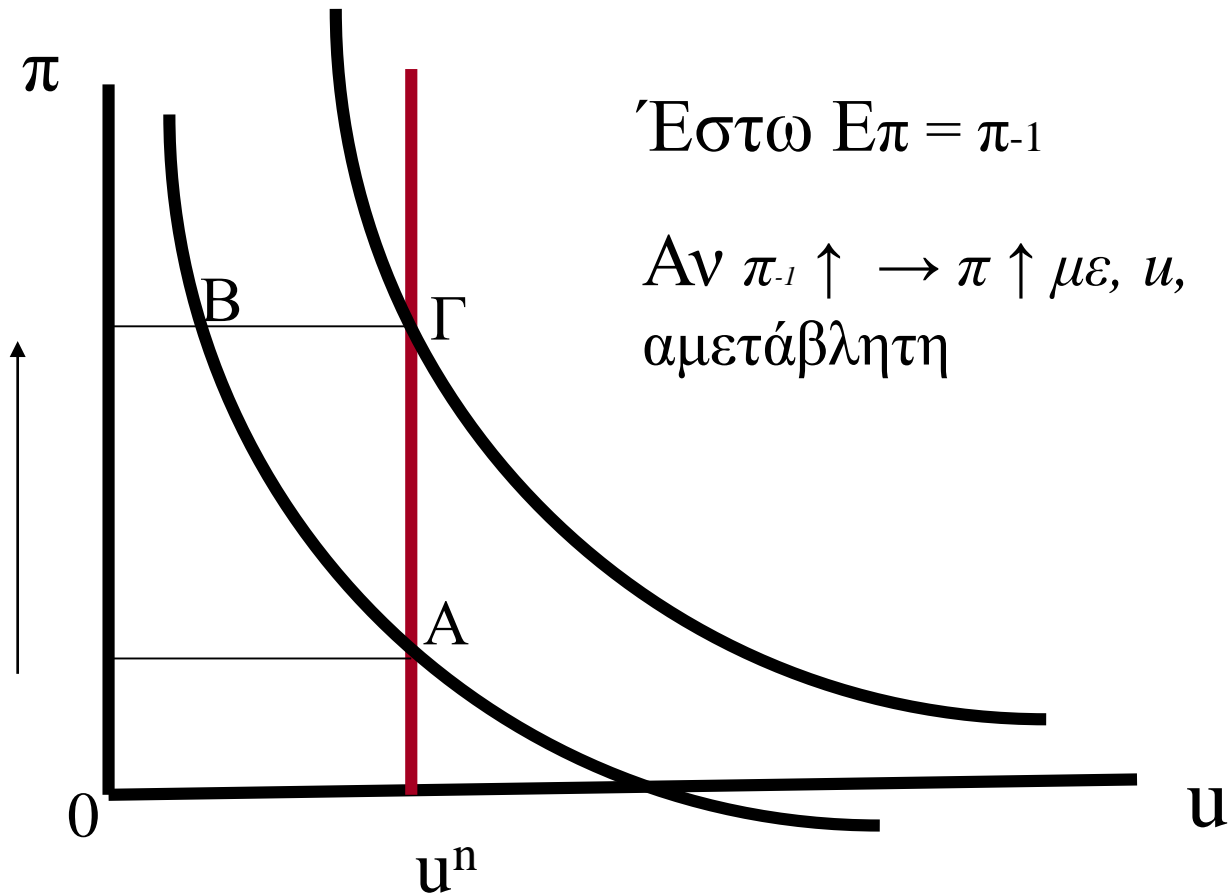
Φυσικό ποσοστό ανεργίας

Προσαρμοστικές προσδοκίες

- $P \neq EP$
- Οι προσδοκίες για τις τιμές εξαρτώνται από το παρελθόν:
- $EP = P_{-1}$ και
- $E\pi = \pi_{-1}$
- $\pi = \pi_{-1} - \beta(u - u^n) + v$
- Έστω $\pi_{-1} \uparrow \rightarrow \pi \uparrow$ με, u , αμετάβλητη
- Ισχύει η αδράνεια για τις τιμές
- \Rightarrow καμπύλη Phillips μετατοπίζεται προς τα έξω



$$\pi = \pi_{-1} - \beta(u - u_n) + \varepsilon$$



Έστω $E\pi = \pi_{-1}$

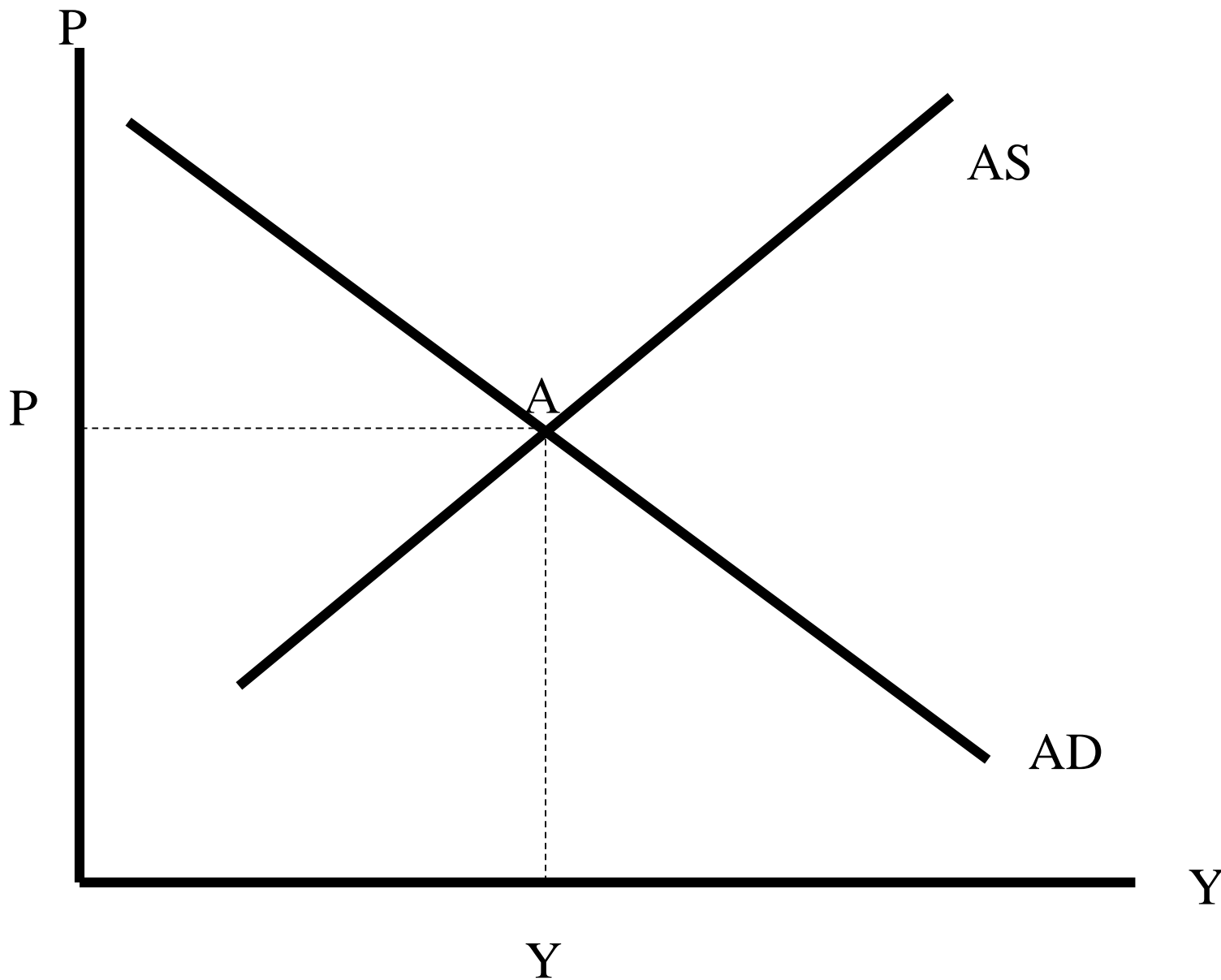
Αν $\pi_{-1} \uparrow \rightarrow \pi \uparrow$ με, u ,
αμετάβλητη

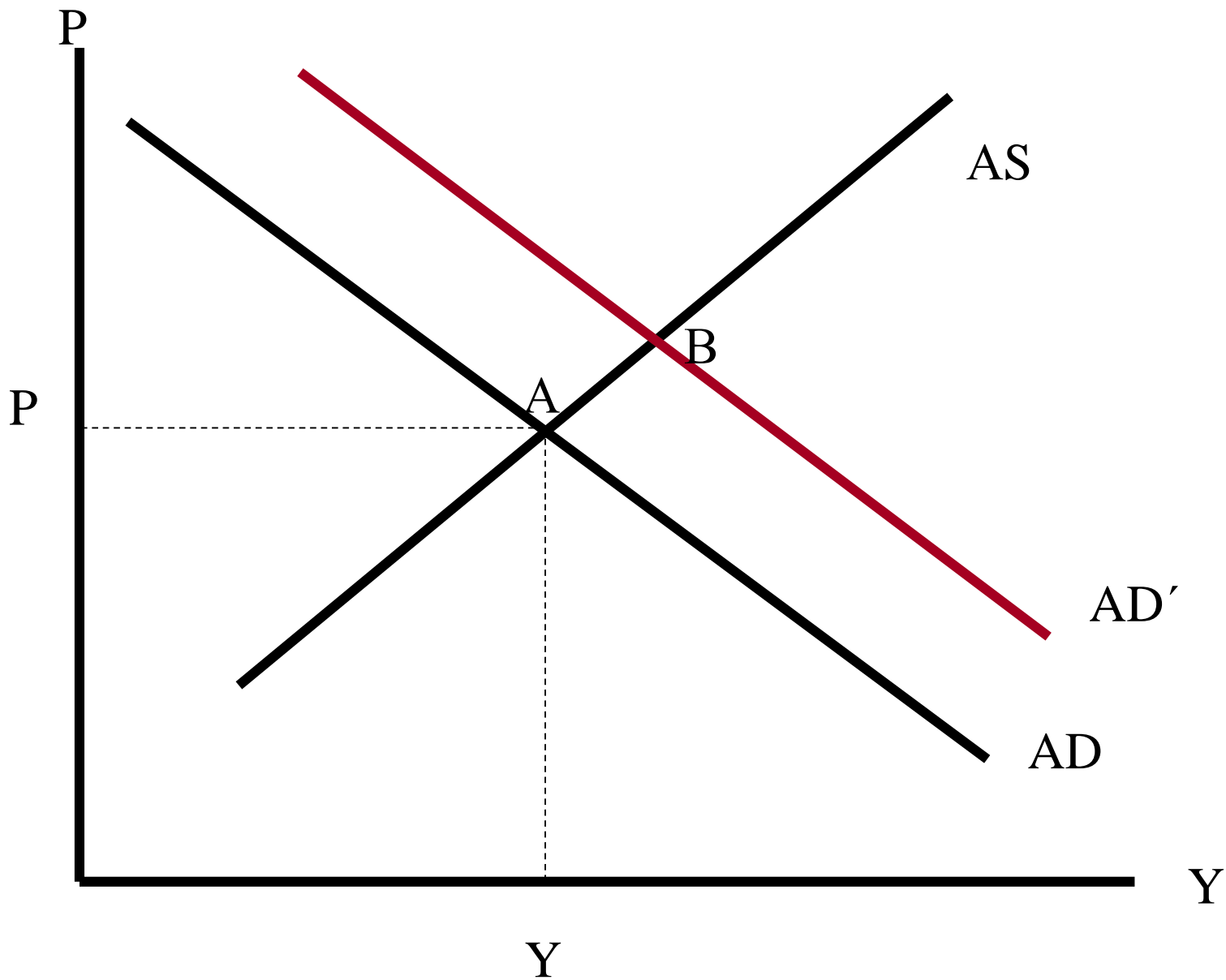
$$\pi = \pi_{-1} - \beta(u - u_n) + v$$

u_n : NAIRU (non
accelerating inflation
rate of unemployment)

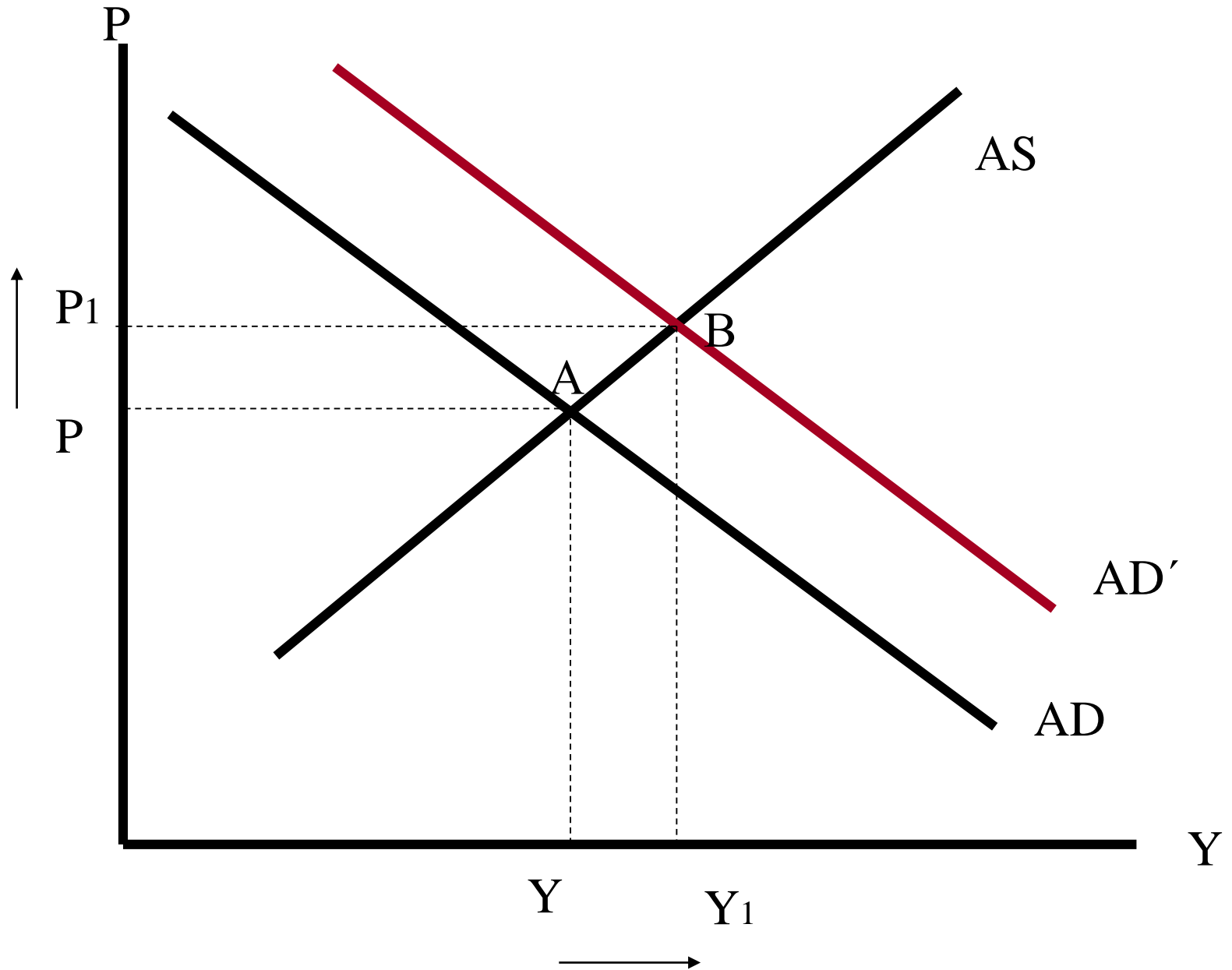
Οικονομική πολιτική

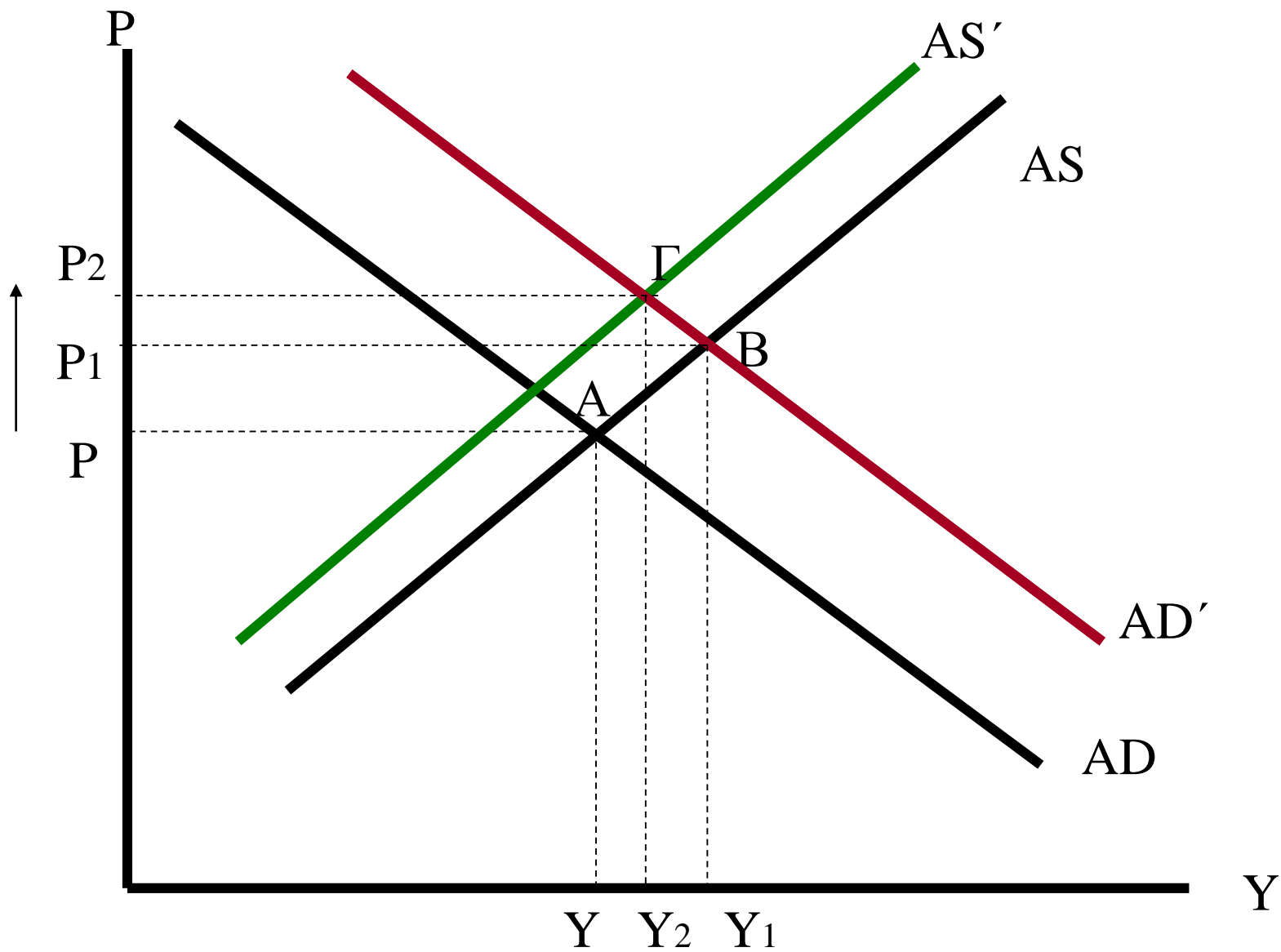
- Αύξηση της ζήτησης (π.χ. Αύξηση δημοσίων δαπανών, ή, αύξηση της προσφοράς χρήματος):
- (αρχικά με σταθερό ΕΡ)
- $Y \uparrow, P \uparrow$ (πληθωρισμός ζήτησης)
- Κατόπιν:
- προσδοκίες προσαρμόζονται
- $ER \uparrow$
- Συνολική προσφορά μετατοπίζεται προς τα μέσα (πληθωρισμός κόστους)



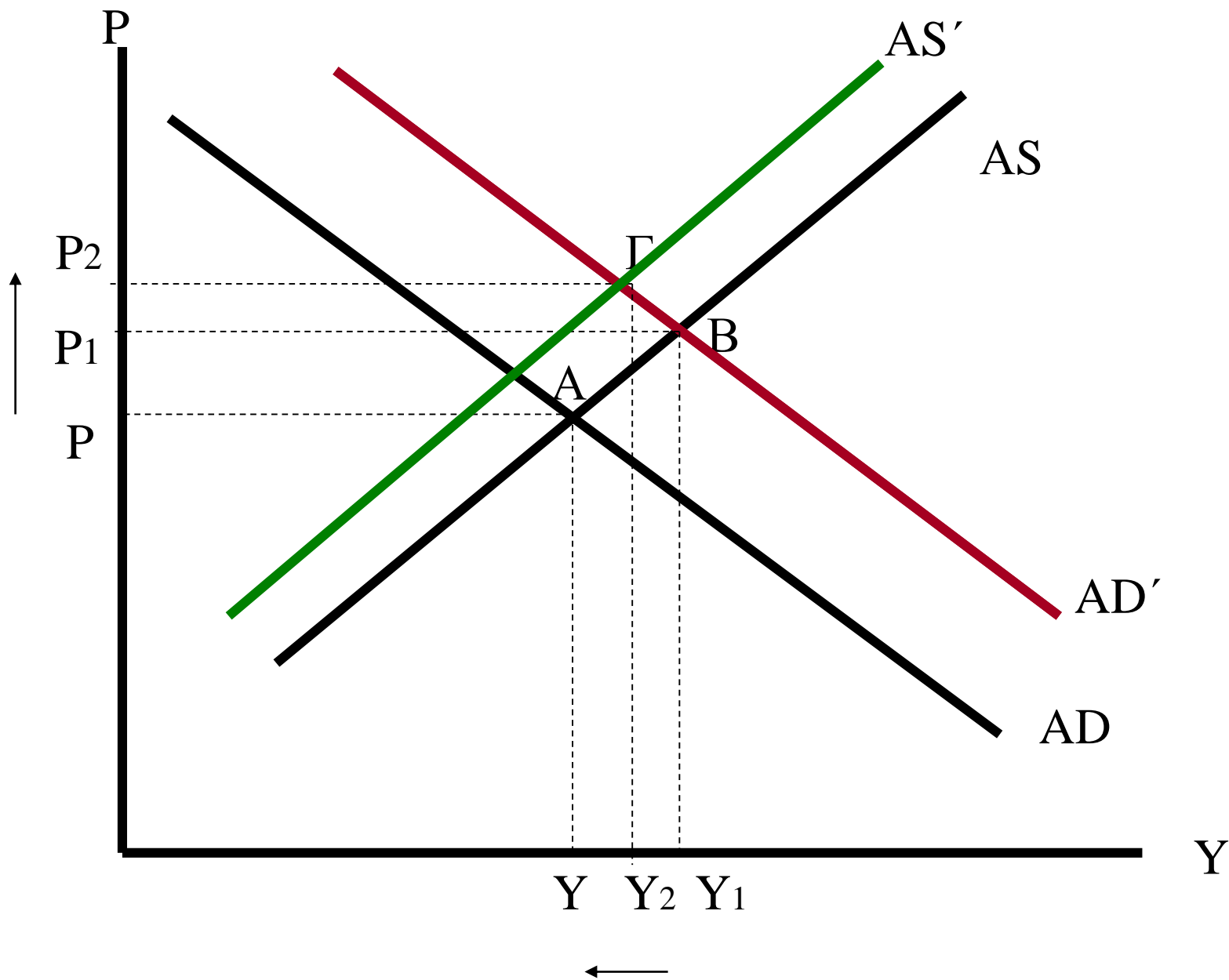


Πληθωρισμός ζήτησης ($P \rightarrow P_1$)



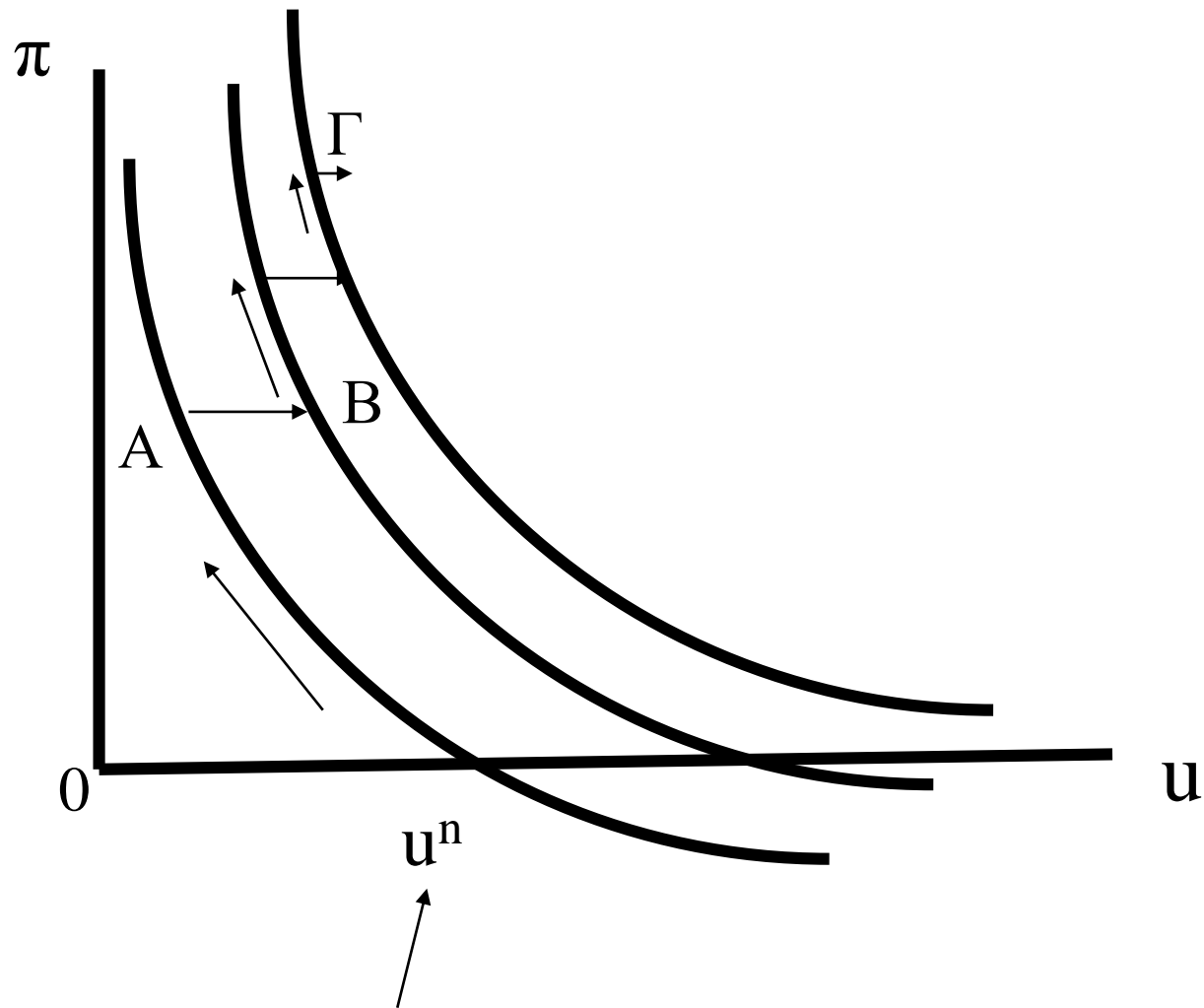


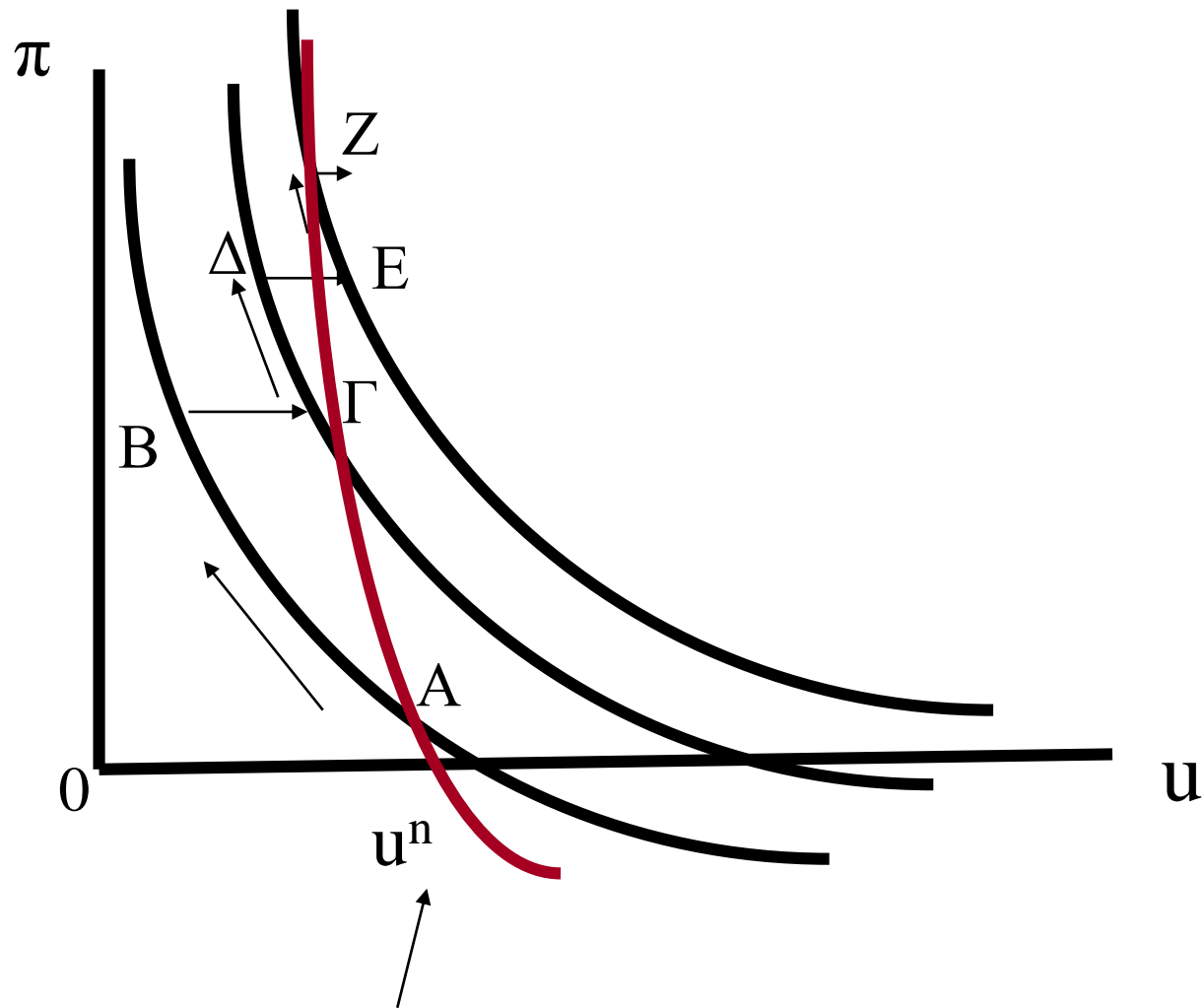
Πληθωρισμός κόστους ($P_1 \rightarrow P_2$)



Η \uparrow ΕΡ οδηγεί σε αύξηση της συνολικής ζήτησης....

- Ο πληθωρισμός ζήτησης προκαλεί πληθωρισμό κόστους που ακολουθείται από πληθωρισμό ζήτησης αν οι δημόσιες δαπάνες εξακολουθούν να αυξάνονται.
- Η διαδικασία είναι συγκλίνουσα αν δεν εξακολουθήσουν να αυξάνονται οι δημόσιες δαπάνες με σταθερό ρυθμό.

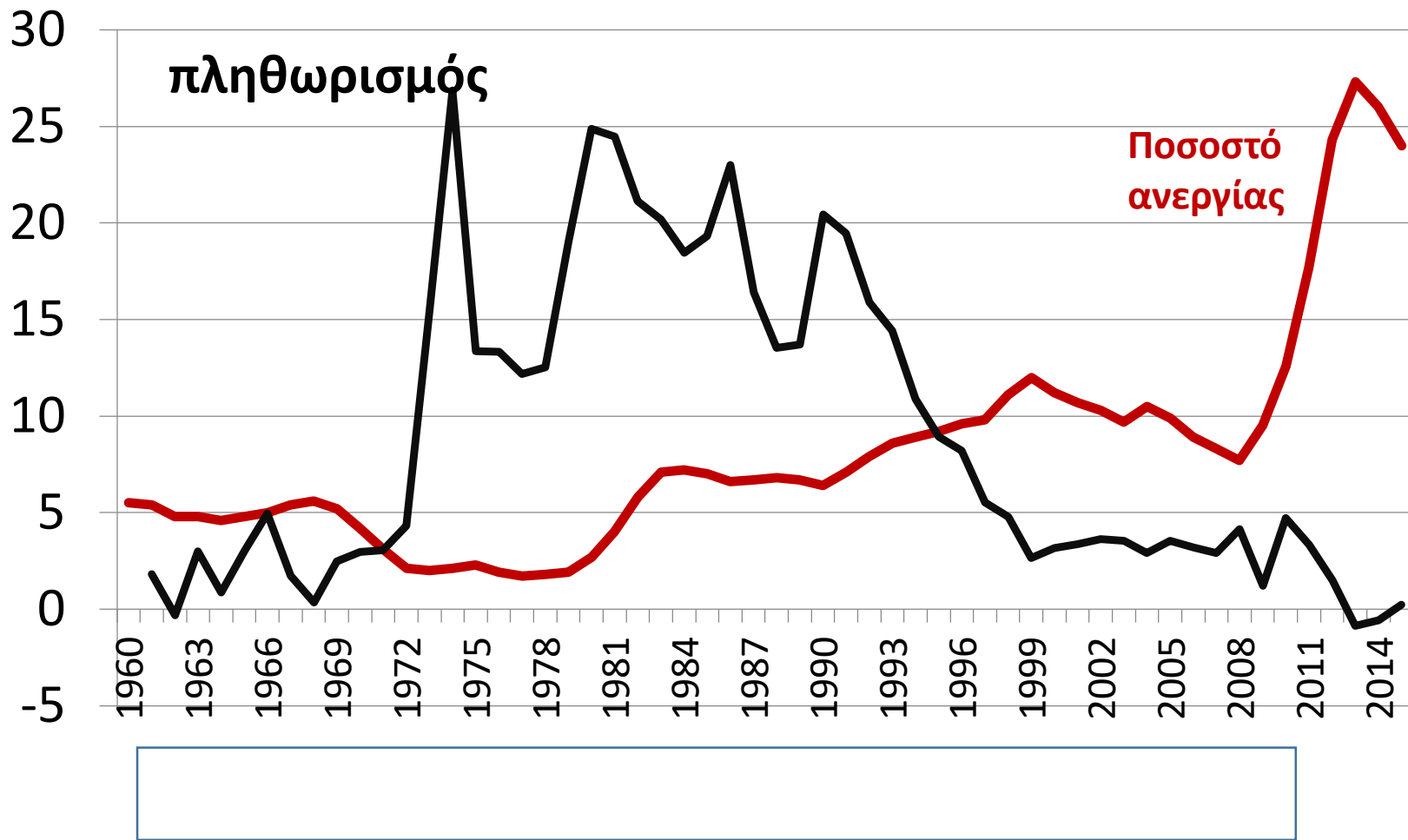




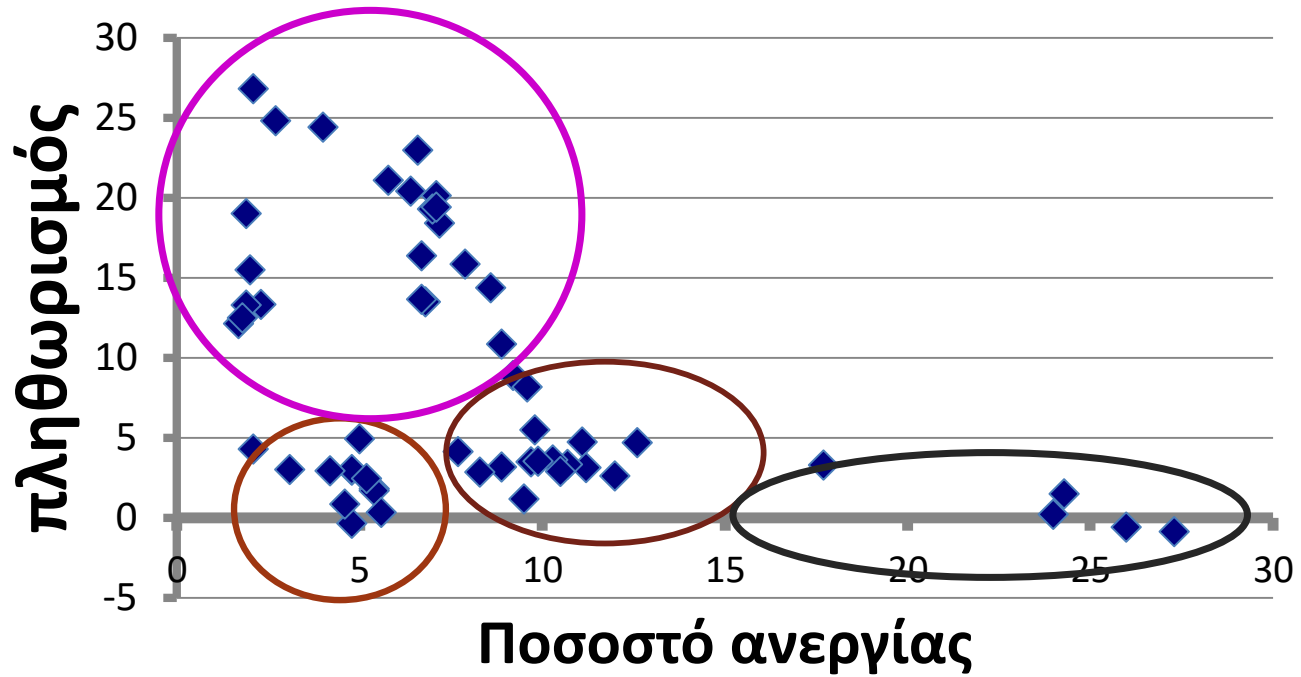
Αν οι δημόσιες δαπάνες αυξάνονται σταθερά, ή η προσφορά χρήματος αυξάνονται σταθερά:

- Διαδικασία οδηγεί σε διαρκώς αυξανόμενο πληθωρισμό:
- Κατάσταση εκτός ελέγχου

Ελλάδα: πληθωρισμός και ανεργία 1960-2014



Ελλάδα 1960-2013



Ελλάδα 1960-2013

