

ΔΙΑΧΕΙΡΙΣΗ ΧΥΤΑ

Χ. Στουραϊτη
Επικ. Καθηγήτρια

12-3-2014

ΠΜΣ – Περιβαλλοντική Γεωχημεία

ΠΕΡΙΕΧΟΜΕΝΑ

- Εισαγωγή – θεσμικό πλαίσιο
- Οδηγός Εσωτερικού Ελέγχου & Ασφάλειας ΧΥΤΑ (ΥΠΕΧΩΔΕ – Πρόγραμμα ΕΠΠΕΡ)
- Καλές πρακτικές

**The Landfill Directive
Council Directive 1999/31/EC on the landfill
of waste**

Implementation Report 2007

http://ec.europa.eu/environment/waste/landfill_index.htm

Απαιτήσεις νομοθεσίας

- **Οδηγία 1999/31/ΕΚ → ΚΥΑ 29407/3508/2002**

Βασικές κατευθύνσεις:

- **Προεπεξεργασία των αποβλήτων** (ΔσΠ, μηχανική διαλογή, κομποστοποίηση/λιπασματοποίηση) → Μείωση βιοαποδομοίσημου κλάσματος
- **Συγκεκριμένα & αυστηρά κριτήρια για την παραλαβή των αποβλήτων**
- **Σύστημα πολλαπλών φραγμών – συνεχή παρακολούθηση – μέτρα διαχείρισης βιοαερίου και στραγγισμάτων**

Καθημερινή Λειτουργία ΧΥΤΑ

**Βήμα 1:
Είσοδος -Ζυγιστήριο**



Καθημερινή Λειτουργία ΧΥΤΑ

**Βήμα 2:
Καταγραφή & έγκριση**



Καθημερινή Λειτουργία ΧΥΤΑ

**Βήμα 3:
Διάθεση στο ΧΥΤΑ &
έλεγχος**



Κατασκευή ΧΥΤΑ

1. Μόνωση πυθμένα λεκάνης



Κατασκευή ΧΥΤΑ

**2. Μονάδα
επεξεργασίας
στραγγισμάτων**



Κατασκευή ΧΥΤΑ

3. Κατασκευή Φρεατίων συλλογής βιοαερίου



Κατασκευή ΧΥΤΑ

**4. Σύστημα απαγωγής
βιοαερίου & πυρός
καύσης**



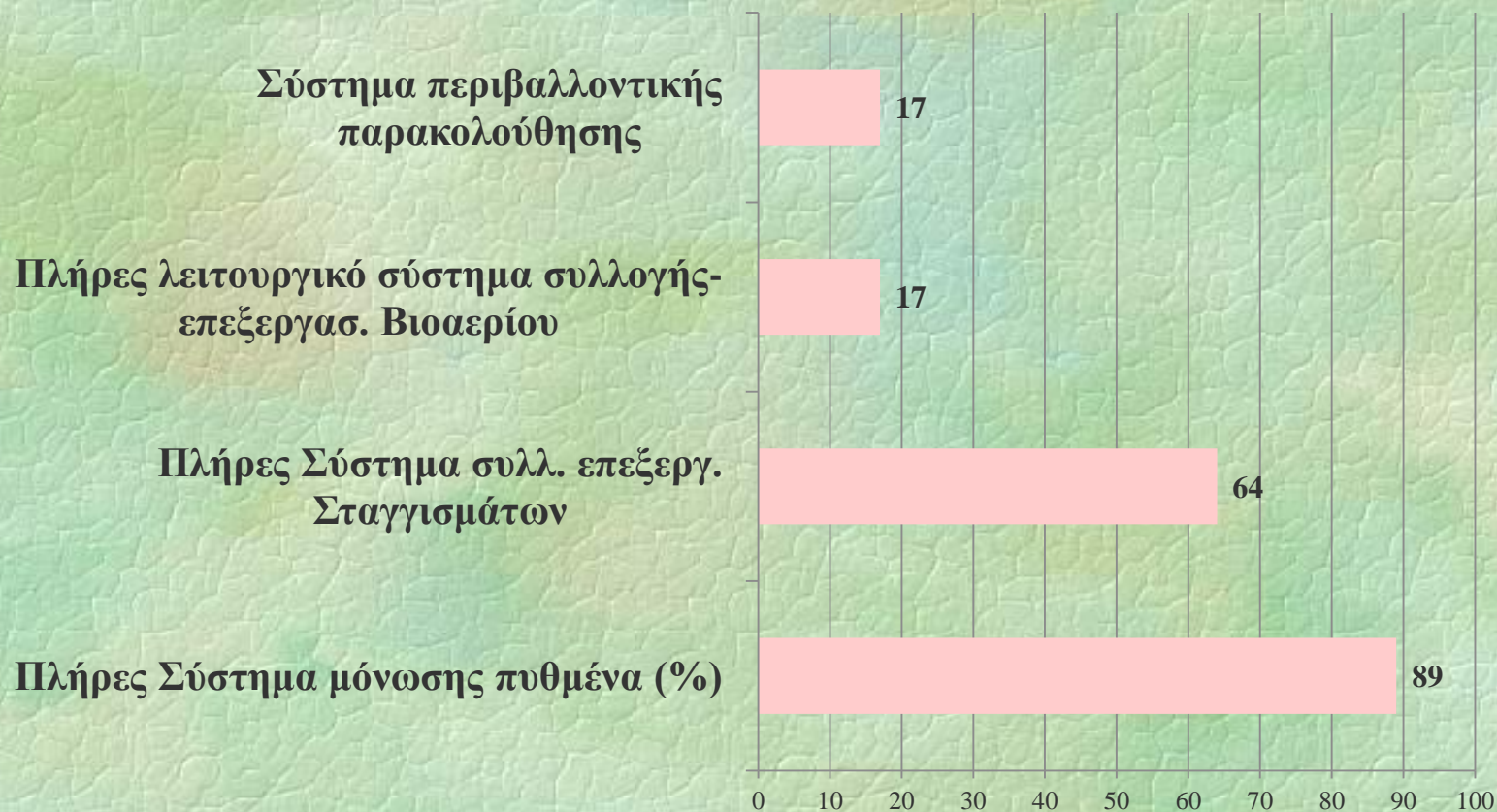
Κατασκευή ΧΥΤΑ

4. Επιφανειακή μόνωση

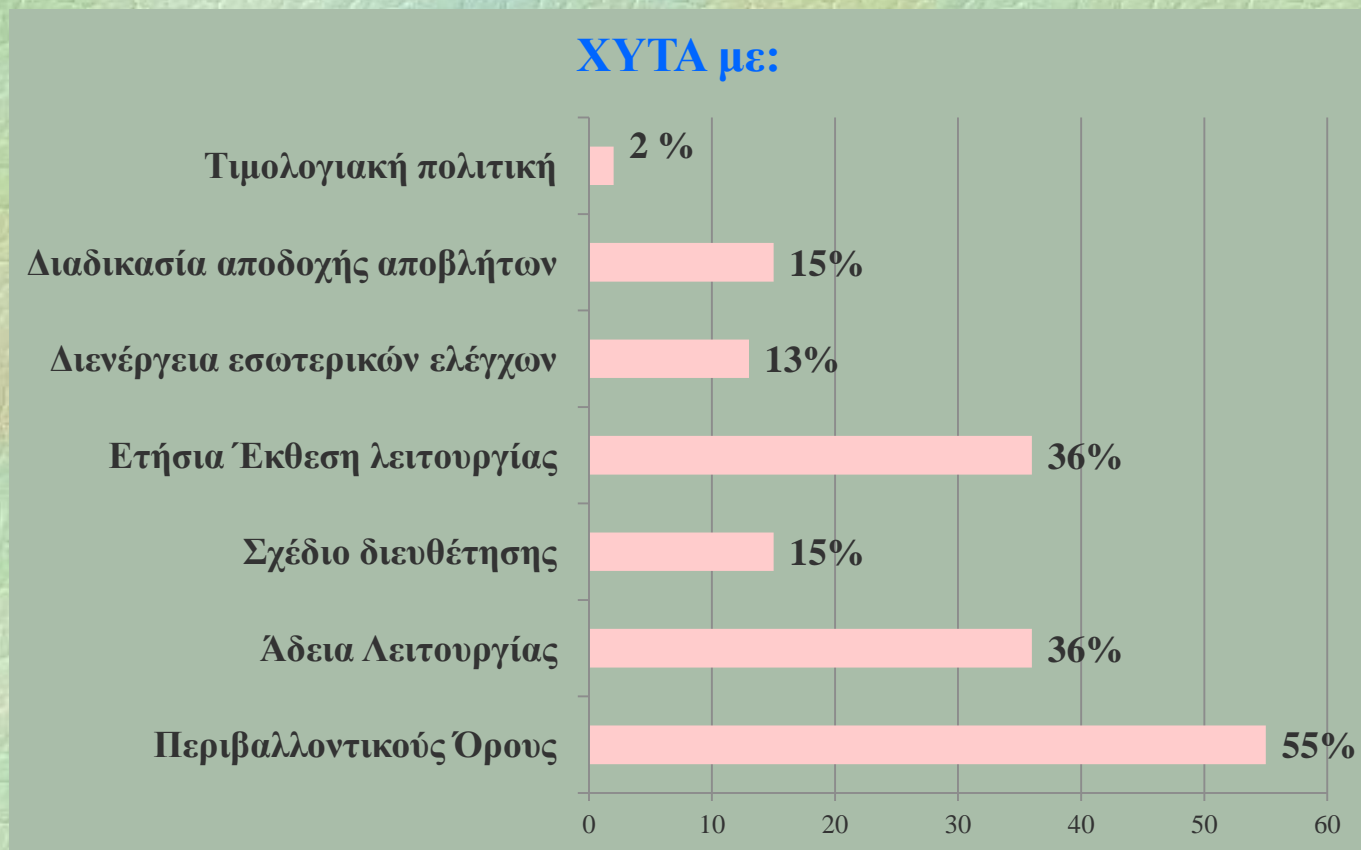


Υφιστάμενη κατάσταση στην Ελλάδα

Περιβαλλοντική Παρακολούθηση ΧΥΤΑ (17% του συνόλου)

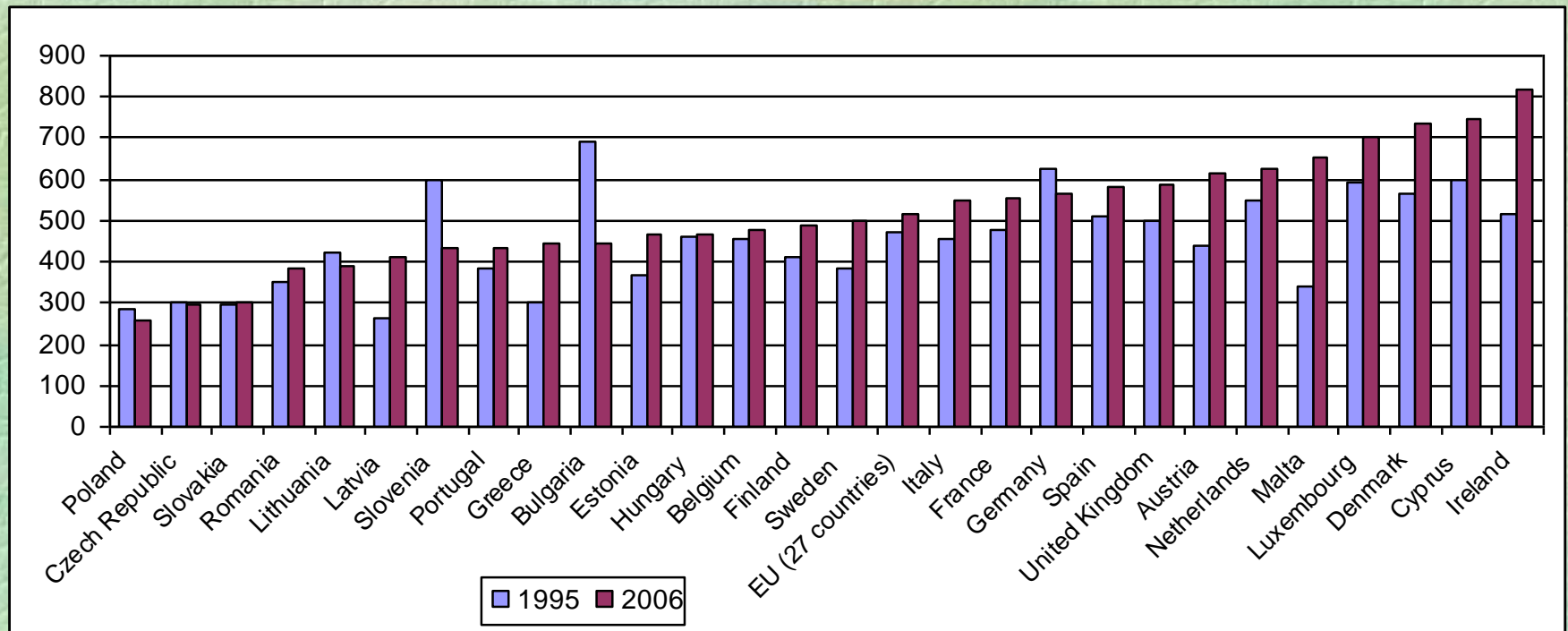


Υφιστάμενη κατάσταση στην Ελλάδα



Υφιστάμενη κατάσταση στην Ευρώπη των 27

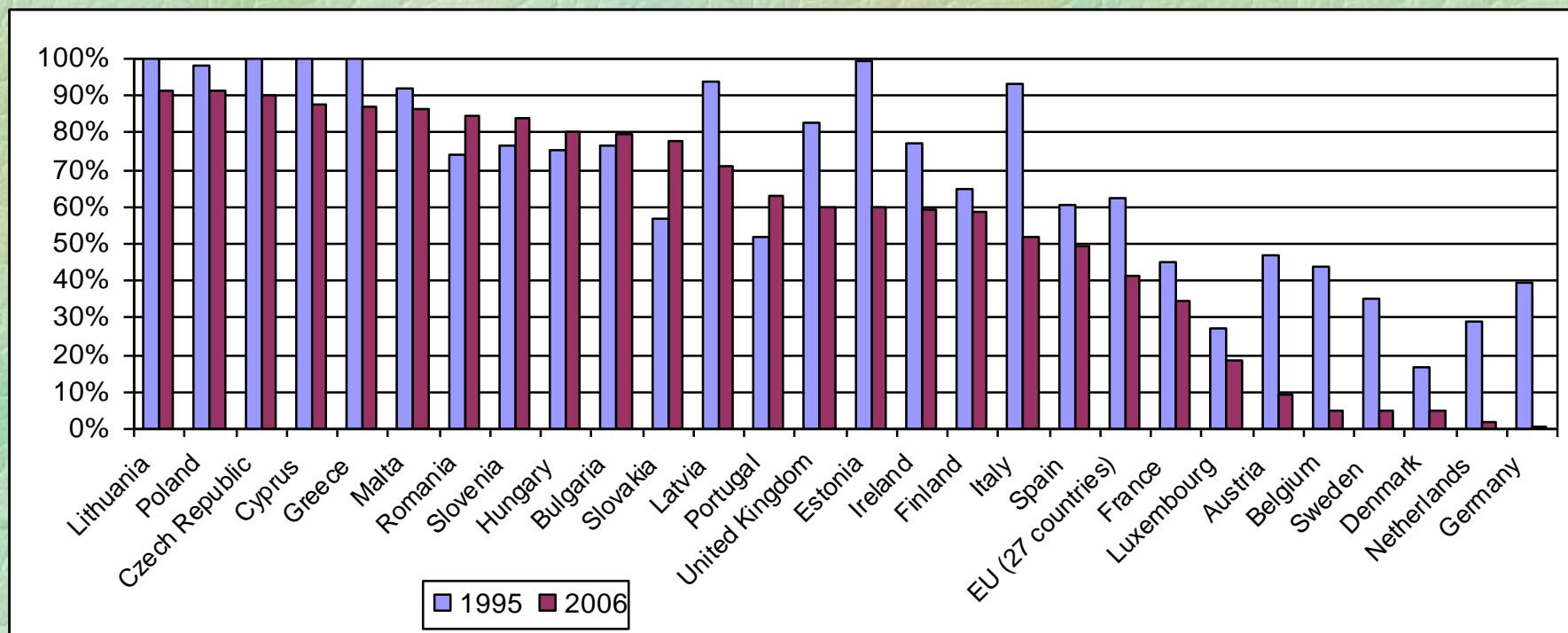
Παραγωγή αστικών αποβλήτων -27, 1995 και 2006, σε Kg / capita



(Πηγή: EUROSTAT Structural Indicator, 2008)

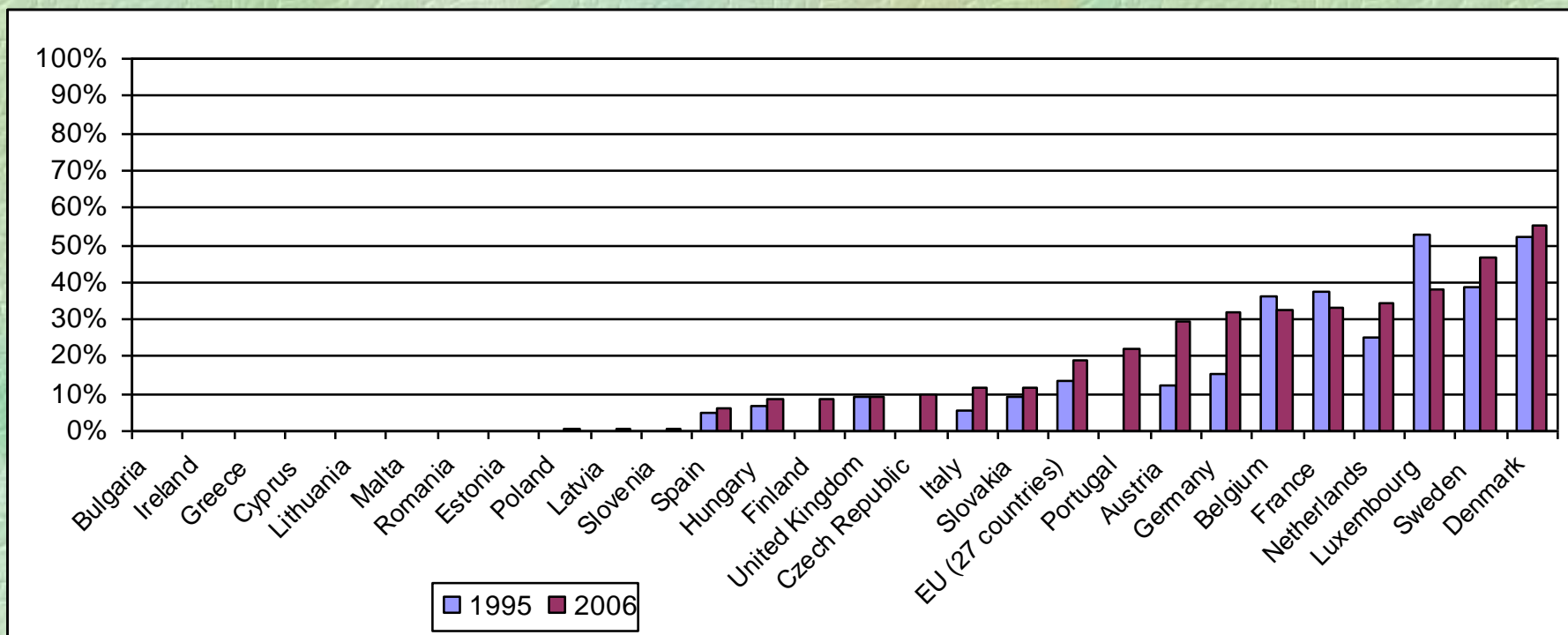
Υφιστάμενη κατάσταση στην Ευρώπη των 27

Υγειονομική ταφή αστικών αποβλήτων στην ΕΕ (-27), 1995 και 2006, σε Kg / capita



Υφιστάμενη κατάσταση στην Ευρώπη των 27

Καύση αστικών αποβλήτων στην ΕΕ (-27), 1995 και 2006, σε % κ.β παραγόμενων αστικών αποβλήτων





ΕΛΛΗΝΙΚΗ ΔΗΜΟΚΡΑΤΙΑ
ΠΕΡΙΦΕΡΕΙΑ ΚΕΝΤΡΙΚΗΣ ΜΑΚΕΔΟΝΙΑΣ
ΔΙΕΥΘΥΝΣΗ ΠΕΡΙΒΑΛΛΟΝΤΟΣ ΚΑΙ ΧΩΡΟΤΑΞΙΑΣ



**ΟΔΗΓΟΣ
ΕΣΩΤΕΡΙΚΟΥ ΕΛΕΓΧΟΥ
ΛΕΙΤΟΥΡΓΙΑΣ ΚΑΙ ΑΣΦΑΛΕΙΑΣ
ΧΩΡΩΝ ΥΓΕΙΟΝΟΜΙΚΗΣ ΤΑΦΗΣ ΑΠΟΡΡΙΜΜΑΤΩΝ**

ΘΕΣΣΑΛΟΝΙΚΗ
ΣΕΠΤΕΜΒΡΙΟΣ 2006

Οδηγός Εσωτερικού Ελέγχου Λειτουργίας & Ασφάλειας ΧΥΤΑ

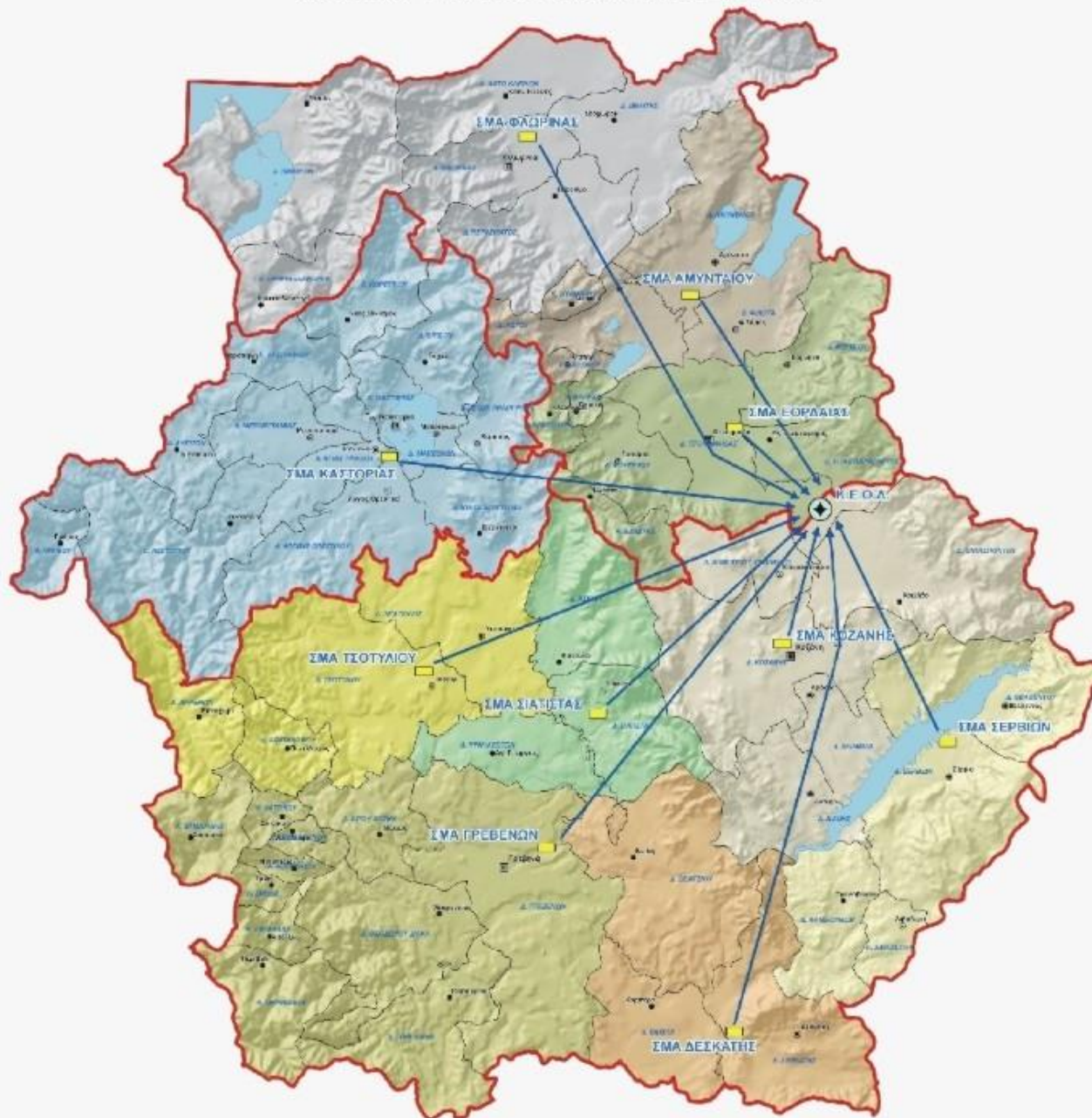
- Το έργο χρηματοδοτήθηκε από το Επιχειρησιακό Πρόγραμμα «ΠΕΡΙΒΑΛΛΟΝ» (ΕΠΠΕΡ) του ΥΠΕΧΩΔΕ
- Ο οδηγός είναι αναρτημένος στην ιστοσελίδα του ΕΣΠΑ 2007-2013:

www.espa.gr/el/pages/elibraryFS.aspx?item=1867

ΚΑΛΕΣ ΠΡΑΚΤΙΚΕΣ

- Το παράδειγμα της περιφέρειας Δ.
Μακεδονίας
(φορέας ΔΙΑΔΥΜΑ)

**ΓΕΩΓΡΑΦΙΚΗ ΚΑΤΑΝΟΜΗ
ΣΤΑΘΜΩΝ ΜΕΤΑΦΟΡΤΩΣΗΣ & ΚΕΝΤΡΙΚΕΣ ΕΓΚΑΤΑΣΤΑΣΕΙΣ ΟΛΟΚΛΗΡΩΜΕΝΗΣ ΔΙΑΧ/ΣΗΣ
ΣΤΗΝ ΠΕΡΙΦΕΡΕΙΑ ΔΥΤΙΚΗΣ ΜΑΚΕΔΟΝΙΑΣ**



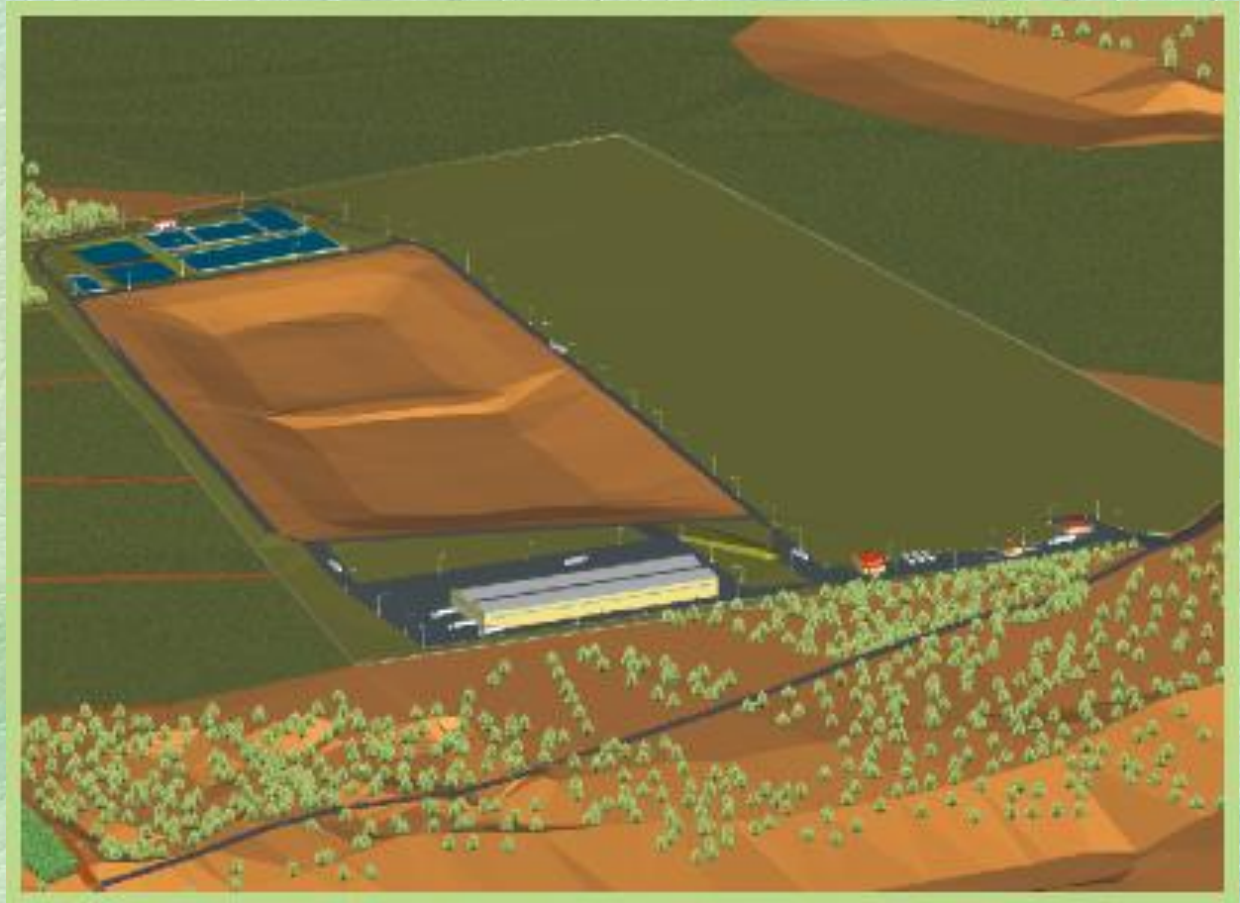
Στον μοναδικό Περιφερειακό ΧΥΤΑ που λειτουργεί σήμερα στη χώρα...

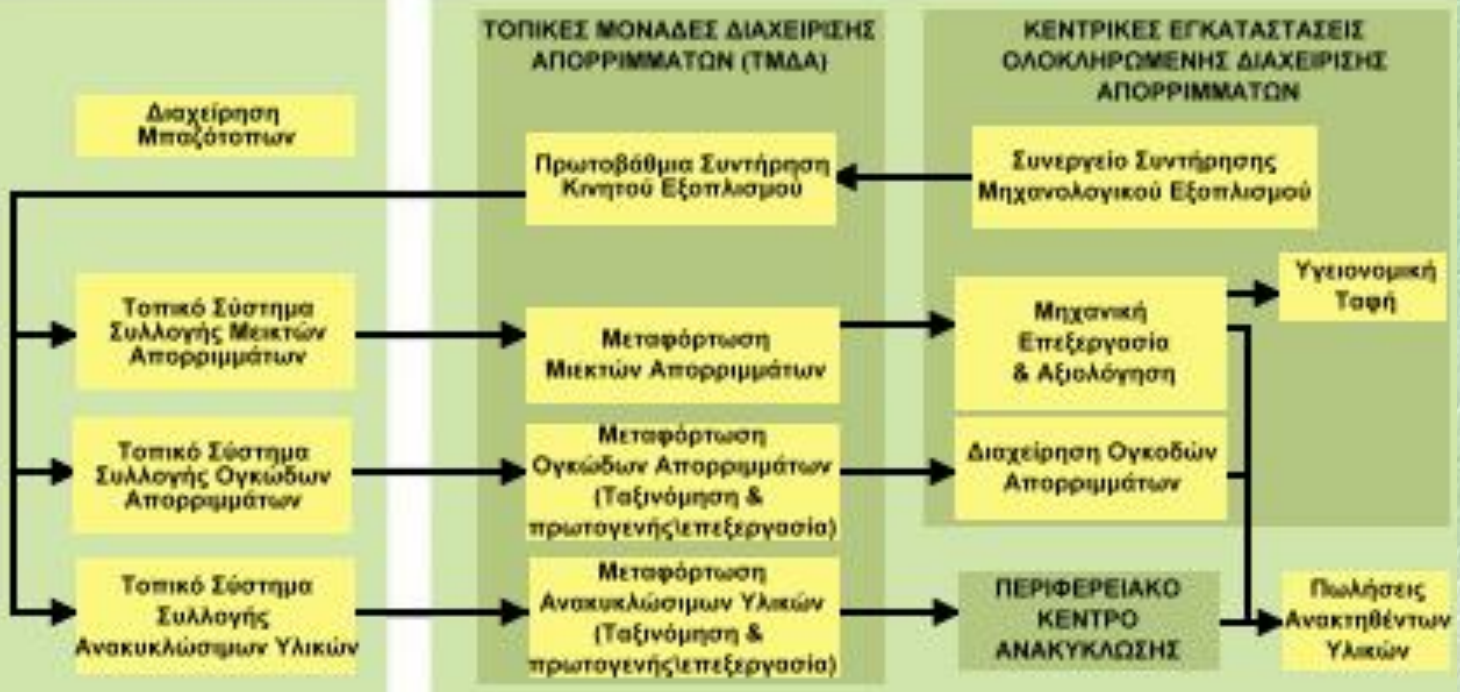
➤ξυπηρετούνται οι ανάγκες των 60 ΟΤΑ της Περιφέρειας (300.000 κάτοικοι)...

➤διατίθενται καθημερινά 400 τόνοι απορριμμάτων με απόλυτα ασφαλή τρόπο...

➤λειτουργεί πλήρως το πρόγραμμα περιβαλλοντικής παρακολούθησης για το βιοαέριο και τα στραγγίσματα...

➤η μηχανική επεξεργασία θα αυξήσει το χρόνο ζωής του ΧΥΤΑ σε περισσότερα από τριάντα χρόνια!

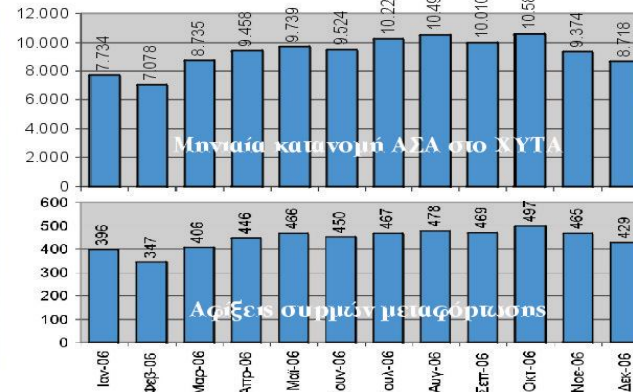




Ο Περιφερειακός ΧΥΤΑ της Δ.Μακεδονίας

Στο μοναδικό Περιφερειακό ΧΥΤΑ που λειτουργεί σήμερα στη χώρα εξυπηρετούνται οι ανάγκες των 60 ΟΤΑ της Περιφέρειας (300.000 κάτοικοι) και διατίθενται καθημερινά 400 τόνοι αστικών απορριμμάτων, γεγονός που τον κατατάσσει στη δεύτερη θέση στην Ελλάδα μετά το ΧΥΤΑ της Φυλής, ο οποίος εξυπηρετεί τις ανάγκες του πολεοδομικού συγκροτήματος Αθήνας - Πειραιά.

Από τα μέσα του 2005 η ταφή των απορριμμάτων της Δυτικής Μακεδονίας γίνεται με απόλυτα ασφαλή τρόπο, σύμφωνα με τις αυστηρές προδιαγραφές του προγράμματος περιβαλλοντικής παρακολούθησης αναφορικά με την καθημερινή επικάλυψη των ΑΣΑ (1), τη βιολογική επεξεργασία των στραγγισμάτων (2) και την ανάπτυξη του συστήματος απαγωγής του παραγόμενου βιοαερίου (3).



Κατά τη διάρκεια του 2006 ο Περιφερειακός ΧΥΤΑ δέχτηκε πάνω από 110.000 τόνους ΑΣΑ συμβάλλοντας αποφασιστικά στην οριστική εξάλειψη των ανεξελεγκτών χωματερών στη Δυτική Μακεδονία. Οι αφίξεις συρμών μεταφόρτισης υπερέβησαν τις 5300.

