

ΦΩΤΟΓΕΩΛΟΓΙΑ

ΕΡΓΑΣΤΗΡΙΑΚΕΣ ΑΣΚΗΣΕΙΣ

Ευελπίδου Νίκη

Καθηγήτρια

Εργαστηριακή Άσκηση Φωτογεωλογίας (Rhat)

Δίνονται αεροφωτογραφίες για στερεοσκοπική παρατήρηση. Ο βορράς είναι προσανατολισμένος προς τα πάνω, κατά την ανάγνωση των γραμμάτων και των αριθμών.

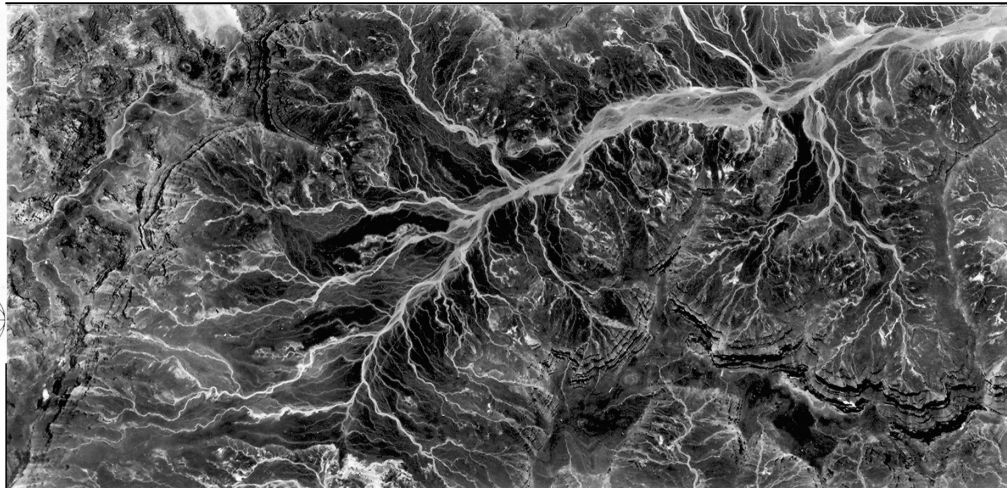
Ερωτήσεις:

- 1) Να περιγραφούν και να χαρτογραφηθούν οι βασικές λιθολογικές ενότητες στην περιοχή.
- 2) Να σχεδιαστούν οι κύριοι κλάδοι του αποστραγγιστικού δικτύου, ενώ κατά θέσεις να σημειωθούν κοιλάδες με οξύληκτο, στρογγυλεμένο και πεπλατυσμένο πυθμένα. Να χαραχθεί ο κύριος υδροκρίτης. Εν συνεχεία να περιγραφεί το αποστραγγιστικό δίκτυο της περιοχής.
- 3) Αφού σημειωθούν θέσεις με γεωμορφές Badlands, να σκιαγραφηθούν οι περιοχές με τα διαμορφωθέντα αλλουβιακά ριπίδια.

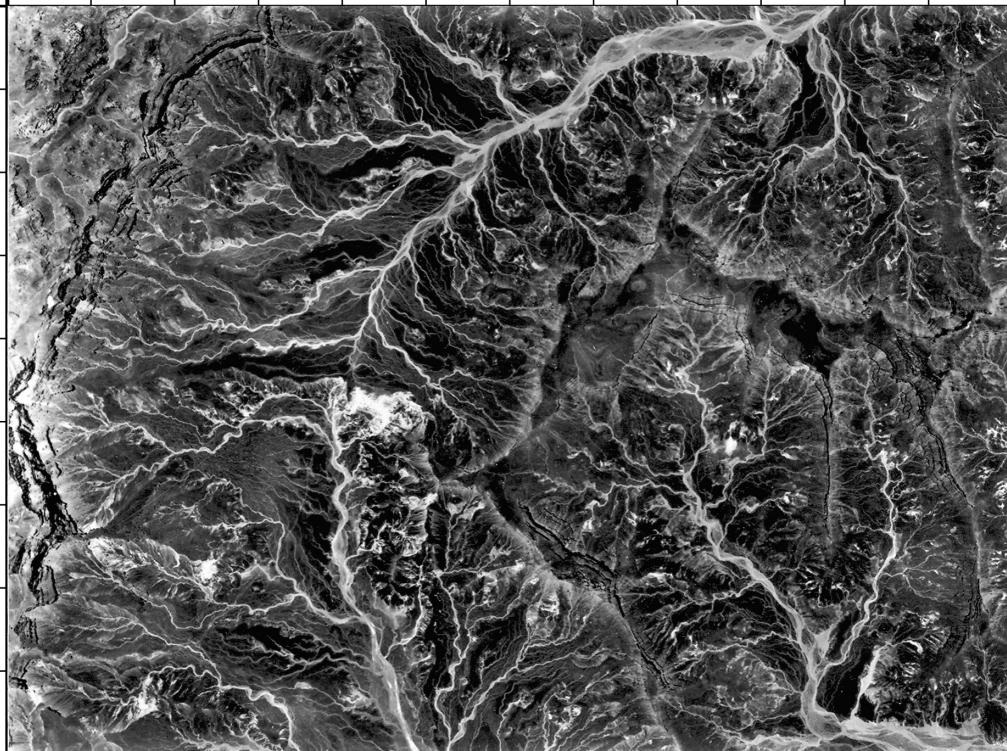


INSTITUT GEOGRAPHIQUE NATIONAL
13695 rue de Grenelle 75 PARIS 7.

A B Γ Δ E Z H Θ I



1 2 3 4 5 6 7 8 9 10 11 12



1 2 3 4 5 6 7 8 9 10 11 12

