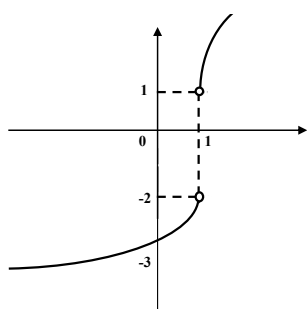
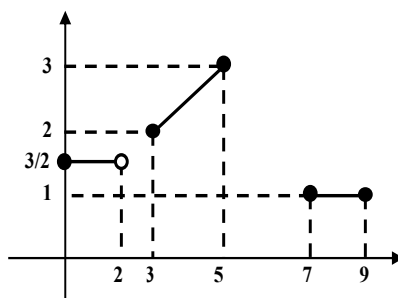


## 5ο Μαθηματικό Έργο

Σε μια τάξη Γ' Λυκείου στα μαθηματικά θετικού προσανατολισμού, μετά τη διδασκαλία του κεφαλαίου της συνέχειας συνάρτησης ο καθηγητής σχεδίασε στον πίνακα τις παρακάτω συναρτήσεις και ρώτησε τους μαθητές αν οι δύο συναρτήσεις του σχήματος είναι συνεχείς ή όχι.



Σχήμα 1.



Σχήμα 2

Ο μαθητής Α απάντησε αμέσως μετά την ερώτηση του καθηγητή «Οι συναρτήσεις δεν είναι συνεχείς γιατί δεν μπορούμε να τις σχεδιάσουμε χωρίς να χρειάζεται να σηκώσουμε το χέρι μας από τον πίνακα»

Ο μαθητής Β διαφώνησε λέγοντας

«Η πρώτη συνάρτηση δεν είναι συνεχής γιατί τα πλευρικά όρια όταν το  $x$  τείνει στο 1 είναι διαφορετικά. Η δεύτερη συνάρτηση όμως είναι συνεχής γιατί υπάρχουν τα όρια σε κάθε σημείο»

Τότε ο καθηγητής ζήτησε από τους υπόλοιπους μαθητές της τάξης να πουν τη γνώμη τους και αυτοί χωρίστηκαν σε δύο ομάδες. Μια ομάδα ήταν αυτοί που συμφωνούσαν με τον μαθητή Α και μια αυτοί που συμφωνούσαν με τον μαθητή Β.

### Ερωτήσεις

α) Περιγράψτε τους διδακτικούς στόχους που πιστεύετε ότι είχε ο Κ κάνοντας την αρχική ερώτηση;

β) Μετά τα παραπάνω, αν ήσασταν εσείς ο καθηγητής της τάξης πώς θα συνεχίζατε το μάθημα ;