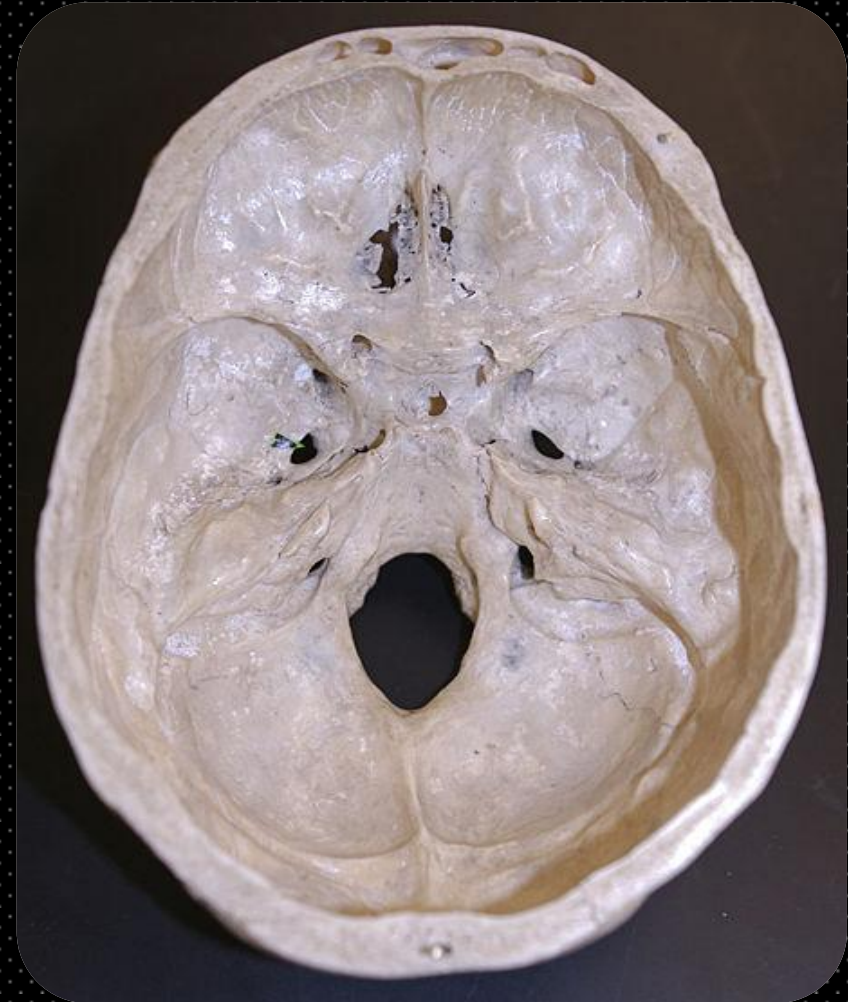


ΟΠΙΣΘΙΟΣ ΚΡΑΝΙΑΚΟΣ ΒΟΘΡΟΣ

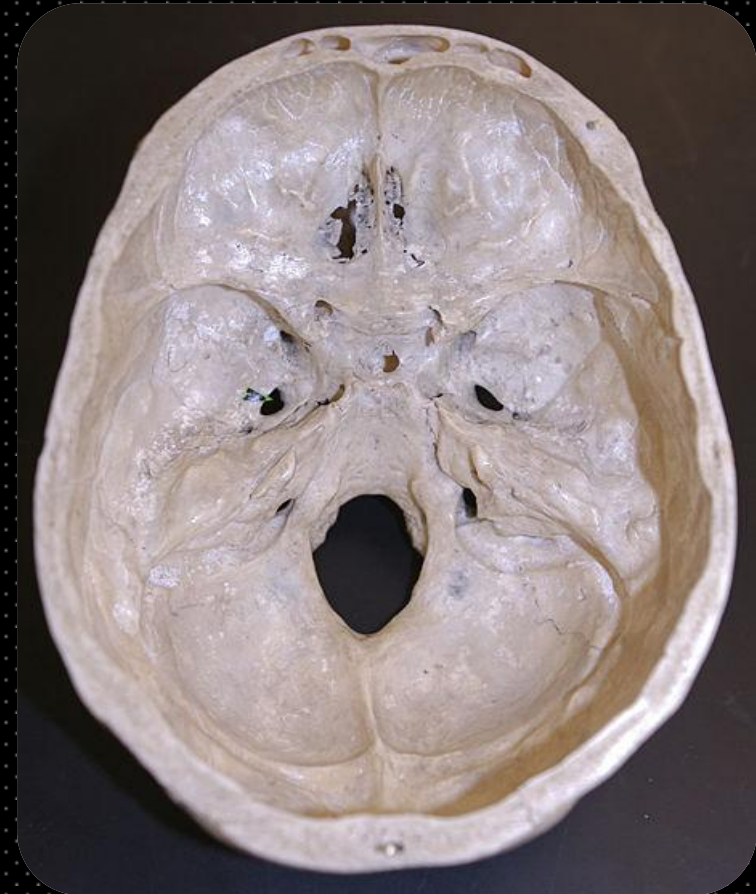
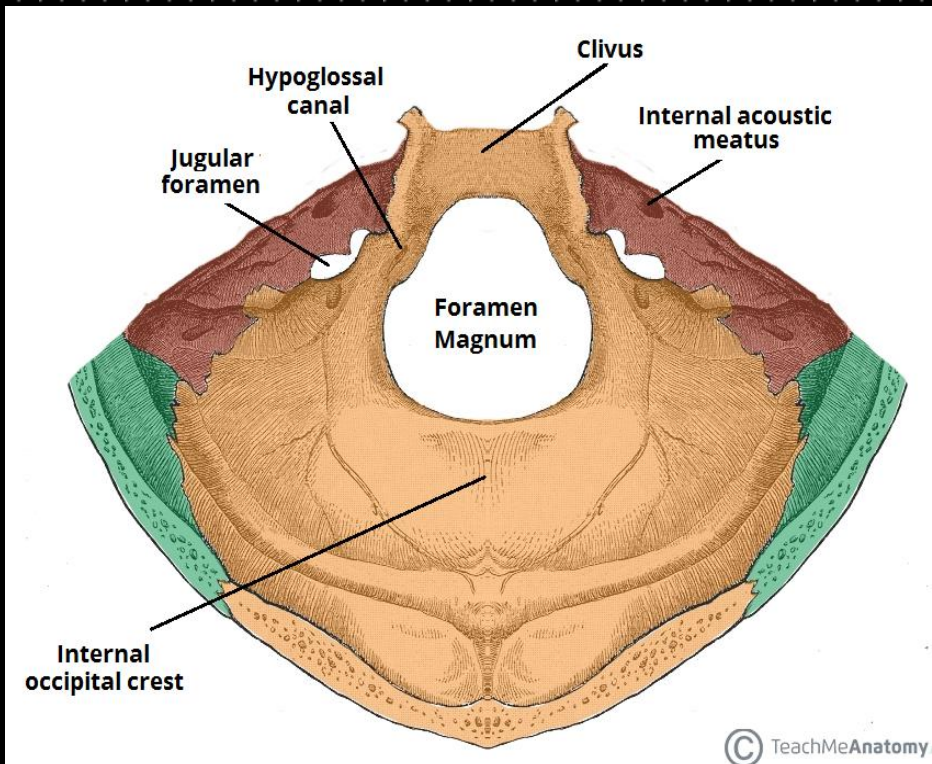
ο μεγαλύτερος και βαθύτερος βόθρος του κρανίου



ΟΠΙΣΘΙΟΣ ΚΡΑΝΙΑΚΟΣ ΒΟΘΡΟΣ

Όρια:

- ✓ *Έμπροσθεν:* άνω χείλος λιθοειδούς οστού, ράχη τουρκικού επιππίου και οπίσθιο τμήμα σώματος σφηνοειδούς και απόκλιμα
- ✓ *Όπισθεν:* κατώτερο τμήμα λεπιδοειδούς μοίρας ινιακού οστού
- ✓ *Πλάγια:* λιθοειδές και μαστοειδές τμήμα κροταφικού οστού και πλάγια τμήματα ινιακού οστού και από μαστοειδή γωνία βρεγματικού οστού
- ✓ *Ινιακό τμήμα στο κέντρο*
- ✓ *περιέχει παρεγκεφαλίδα, γέφυρα και προμήκη μυελό*



ΙΝΙΑΚΟ ΟΣΤΟ

3 μέρη διατεταγμένα περί του ινιακού τρήματος

- πρόσθιο τμήμα- βάση ή σώμα
- πλάγια ή κονδυλικά μέρη
- πίσω από το ινιακό τρήμα - κόγχη



ΙΝΙΑΚΟ ΤΡΗΜΑ

- ✓ έδαφος οπισθίου κρανιακού βόθρου
- ✓ σχήμα ωοειδές
- ✓ στενεύει προς τα πρόσω εξαιτίας των δύο ινιακών κονδύλων, ενώ προς τα πίσω είναι πιο πλατύ



28.02.2009 15:33

ΙΝΙΑΚΟ ΤΡΗΜΑ

Οβάλ σχήματος

Στους Έλληνες:

- Προσθιοπίσθια διάμετρος: 35.53 ± 3.06 mm
- Εγκάρσια διάμετρος: 30.31 ± 2.79 mm
- Εμβαδόν: 843.2 ± 134.1 mm²



Surg Radiol Anat
DOI 10.1007/s00276-013-1119-z

Natsis et al. 2013

ORIGINAL ARTICLE

A morphometric anatomical and comparative study of the foramen magnum region in a Greek population

K. Natsis · M. Piagkou · G. Skotsimara ·
G. Piagkos · P. Skandalakis

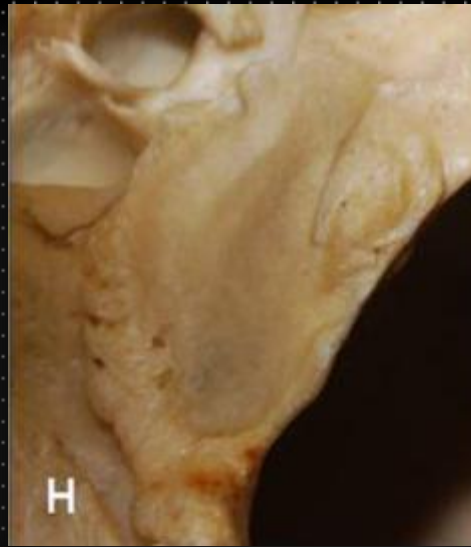
Received: 27 November 2012 / Accepted: 6 April 2013
© Springer-Verlag France 2013

OCCIPITAL CONDYLES SHAPE

- ✓ **Triangle, deformed and kidney-like OCs** require extensive condylectomy to reach to the ventral lesions



triangle



deformed



kidney-like

- ✓ Commonest shape S-like
- ✓ Unusual shape Ring
- ✓ **OC asymmetry of the shape in 37.5%**

Natsis et al. 2013, Surg Radiol Anat. 2013;35:925-34

Removal of the 1/3 of the condyle does not affect the atlantooccipital stability

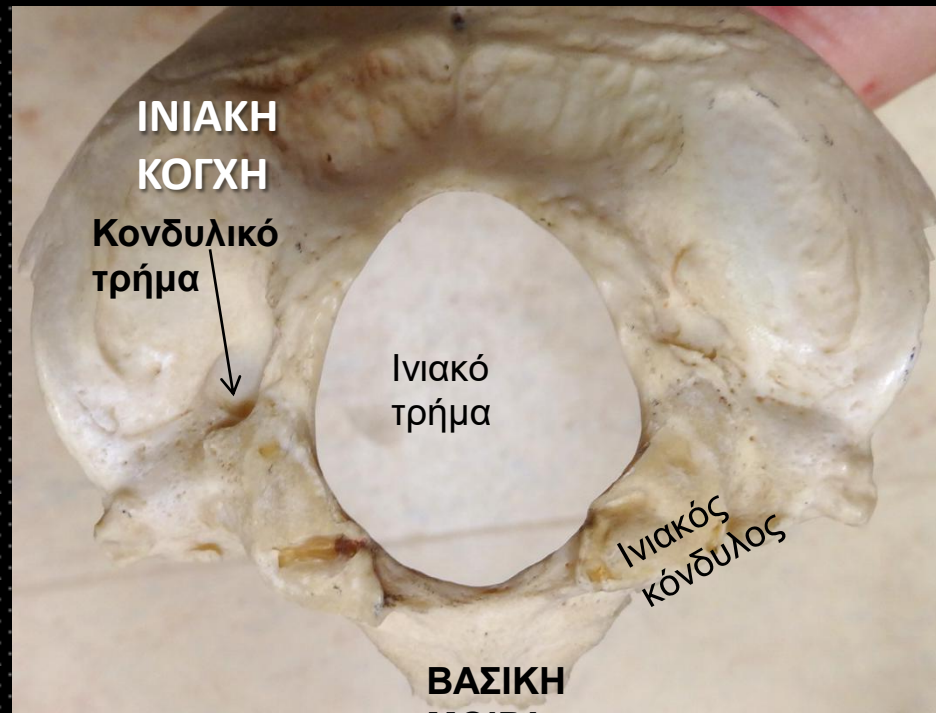
ΙΝΙΑΚΟΙ ΚΟΝΔΥΛΟΙ

- ✓ συμπίεσμένοι εκ των πλαγίων, στο προσθιοπίσθιο τμήμα τους είναι αποπλατυσμένοι
- ✓ άνω επιφάνεια εμφανίζει το ευμέγεθες **υπογλώσσιο τρήμα** που οδηγεί στον ομώνυμο πόρο που φέρεται λοξά προς τα έξω και εκβάλλει στην κάτω επιφάνεια, πάνω από τον ινιακό κόνδυλο
- ✓ κάτω επιφάνεια εμφανίζει τον **κόνδυλο** είναι ελλειψοειδής, λοξός και από πίσω φέρεται προς τα πρόσω και έσω
- ✓ Πίσω από το οπίσθιο άκρο του κονδύλου υπάρχει ο **κονδυλικός βόθρος** από όπου ξεκινάει ο κονδυλικός πόρος που υποδέχεται το ομώνυμο αναστομωτικό φλεβίδιο και εκβάλλει στο κάτω πέρασ της σιγμοειδούς αύλακας



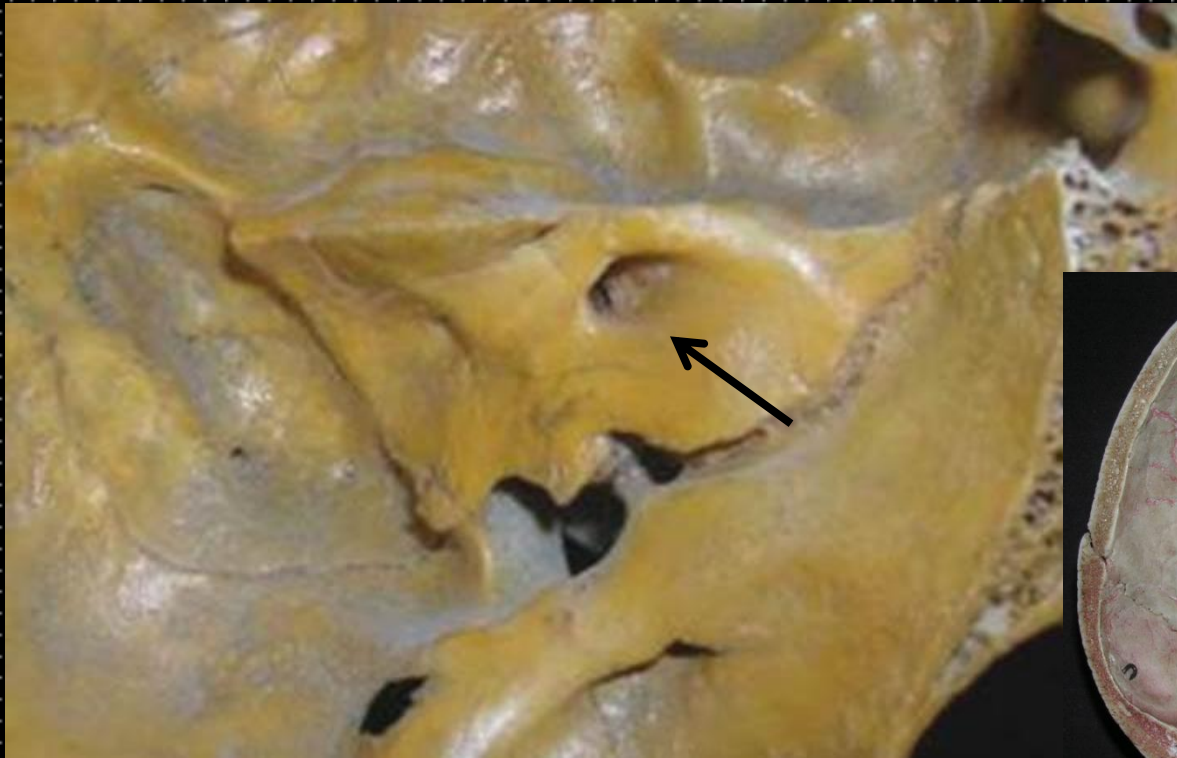
ΚΟΓΧΗ ΙΝΙΑΚΟΥ ΟΣΤΟΥ

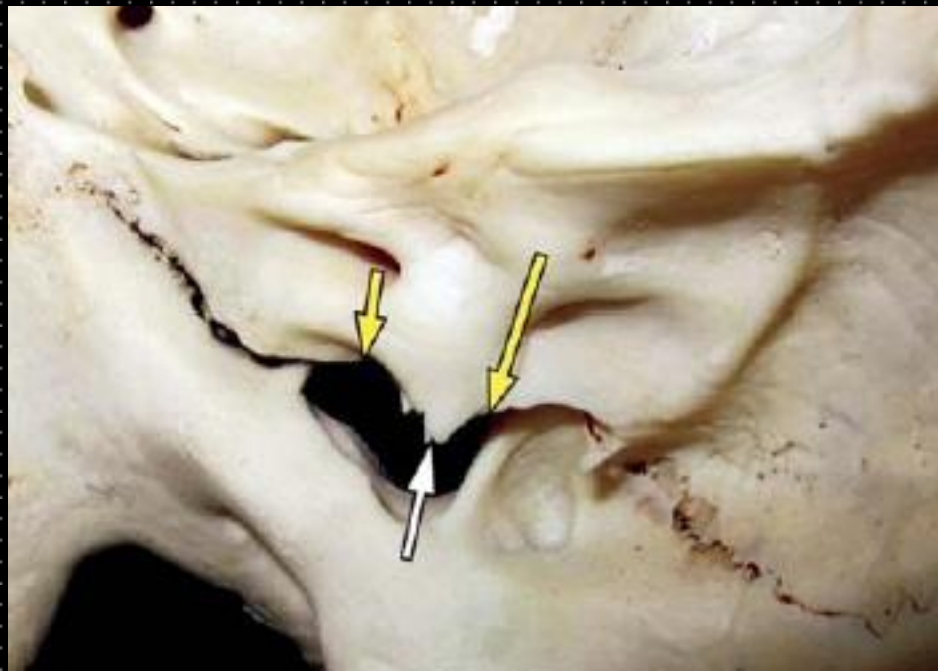
- ✓ εξωτερική επιφάνεια - **έξω ινιακό όγκωμα** μεταξύ κορυφής και ινιακού τρήματος
- ✓ - Από έξω ινιακό όγκωμα κατέρχεται η **έξω ινιακή ακρολοφία** μέχρι το ινιακό τρήμα (πρόσφυση αυχενικού συνδέσμου)



ΤΡΗΜΑΤΑ ΒΑΣΗΣ ΚΡΑΝΙΟΥ

- ✓ **Έσω ακουστικός πόρος:** προσωπικό νεύρο (VII), Στατικοακουστικό νεύρο (Κοχλιακό και αιθουσαίο) (VIII), λαβυρινθική αρτηρία και φλέβα





Ινιακό τρήμα: προμήκης, νωτιαία μοίρα παραπληρωματικού, οι σπονδυλικές αρτηρίες και φλέβες, οι ρίζες του 1^{ου} αυχενικού νεύρου, μηνιγγικοί κλάδοι σπονδυλικών αρτηριών, η πρόσθια νωτιαία αρτηρία, οι οπίσθιες νωτιαίες αρτηρίες, οι μήνιγγες, ο καλυπτήριος υμένας, οι πτερυγοειδείς σύνδεσμοι και το σπονδυλικό φλεβώδες πλέγμα

