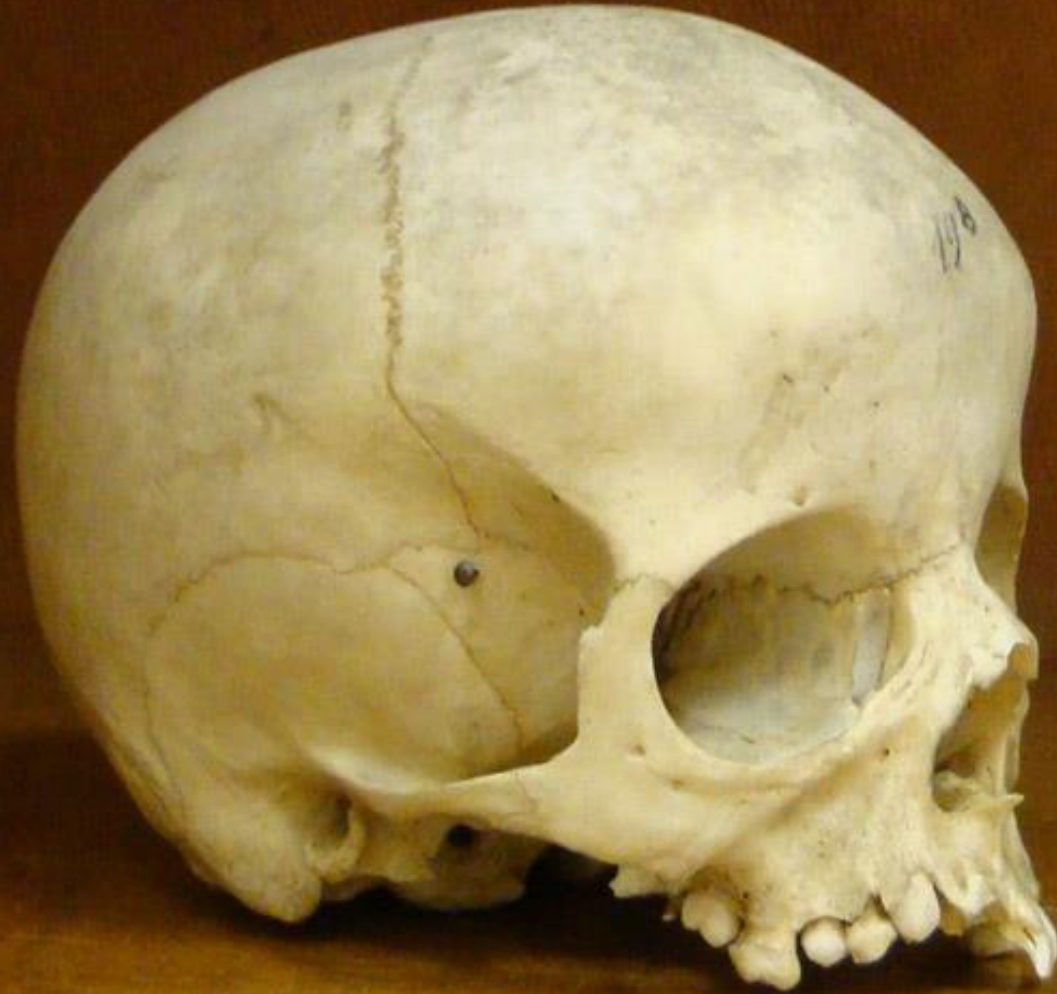
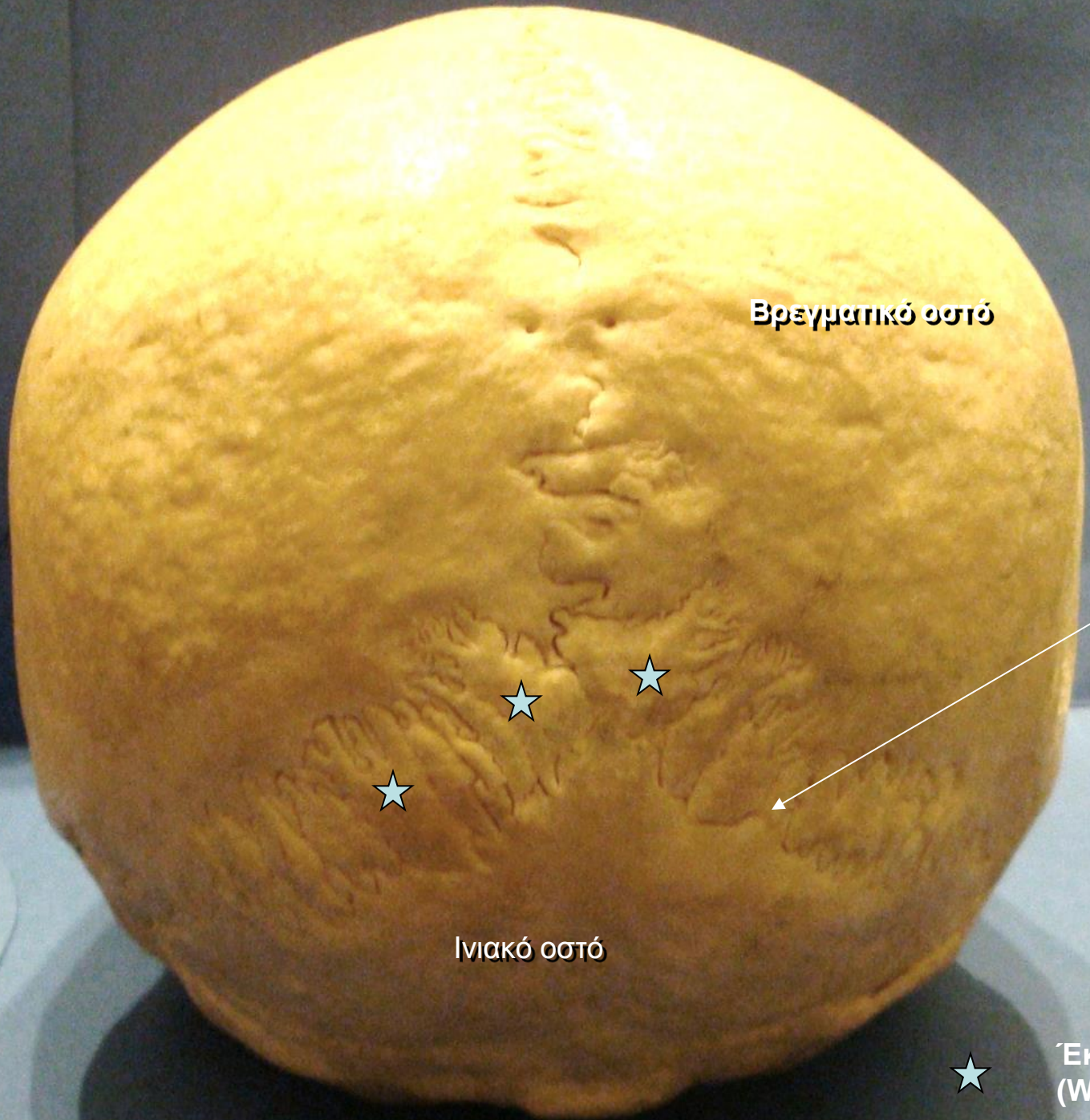


ΒΑΣΗ ΚΡΑΝΙΟΥ- ΒΟΘΡΟΙ- ΧΩΡΟΙ ΜΕ ΚΛΙΝΙΚΗ ΣΗΜΑΣΙΑ





Βρεγματικό οστό

Λαμδοειδής ραφή



Ινιακό οστό



Έκτοπα οστά
(Wormian)

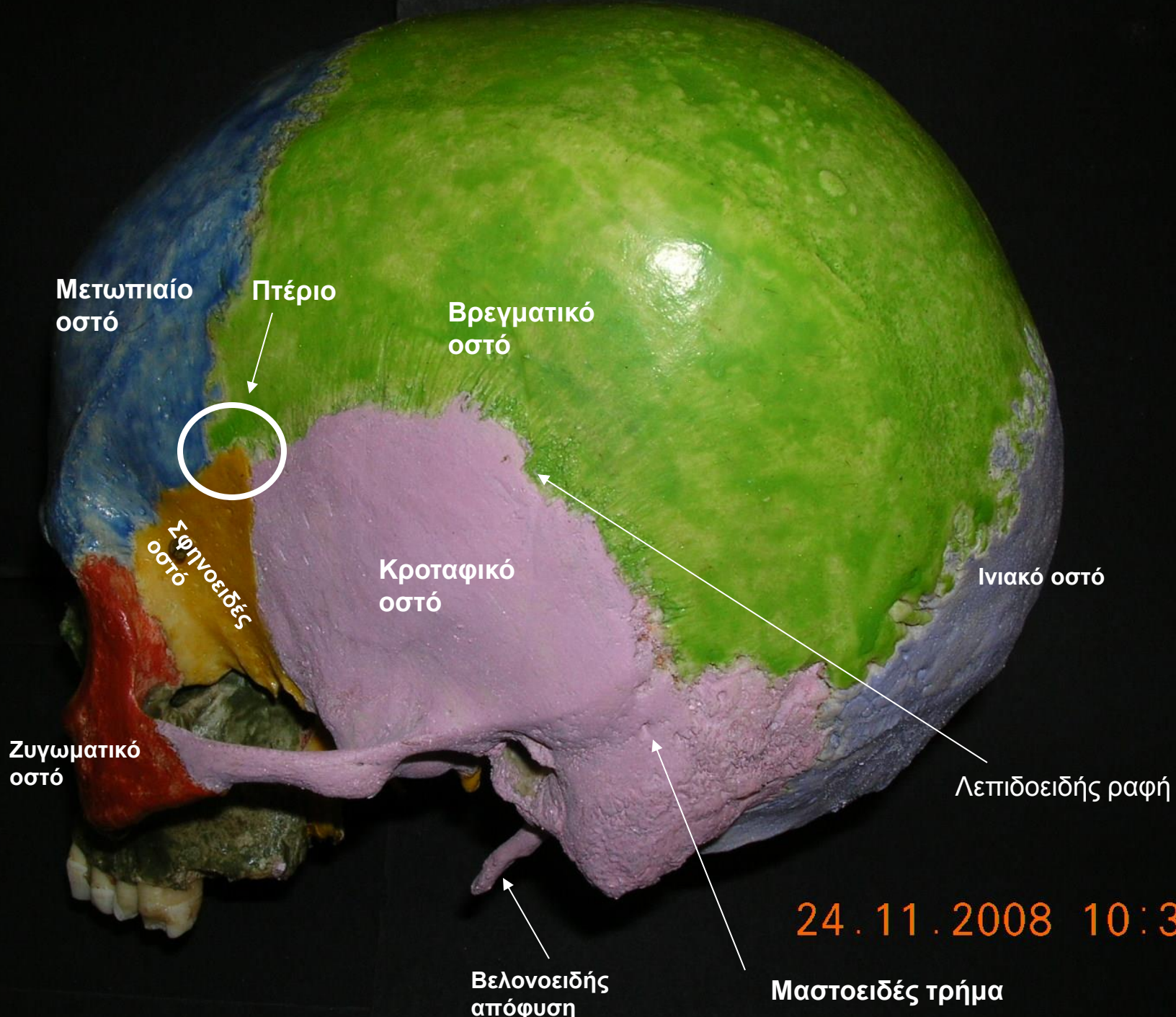


Βρεγματικό οστό



Μετωπιαίο οστό





Μετωπιαίο
οστό

Πτέριο

Βρεγματικό
οστό

Σφηνοειδές
οστό

Κροταφικό
οστό

Ινιακό οστό

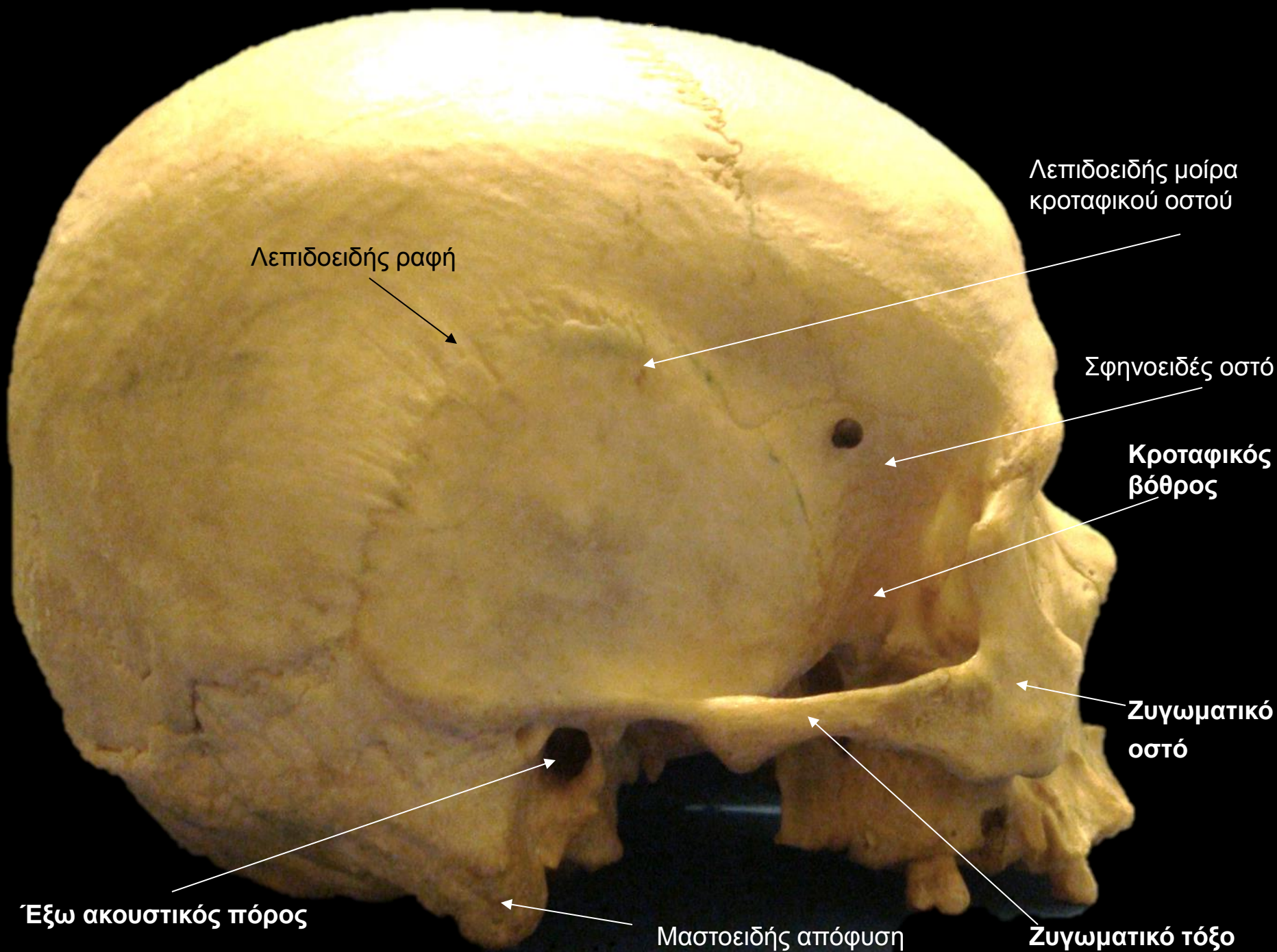
Λεπιδοειδής ραφή

Ζυγωματικό
οστό

24.11.2008 10:34

Βελονοειδής
απόφυση

Μαστοειδές τρήμα



Λεπιδοειδής ραφή

Λεπιδοειδής μοίρα κροταφικού οστού

Σφηνοειδές οστό

Κροταφικός βόθρος

Ζυγωματικό οστό

Έξω ακουστικός πόρος

Μαστοειδής απόφυση

Ζυγωματικό τόξο

Ζυγωματικό οστό- μετωπιαία μοίρα

Κροταφοζυγωματική ραφή

Ζυγωματικό οστό

27.02.2009 22:08

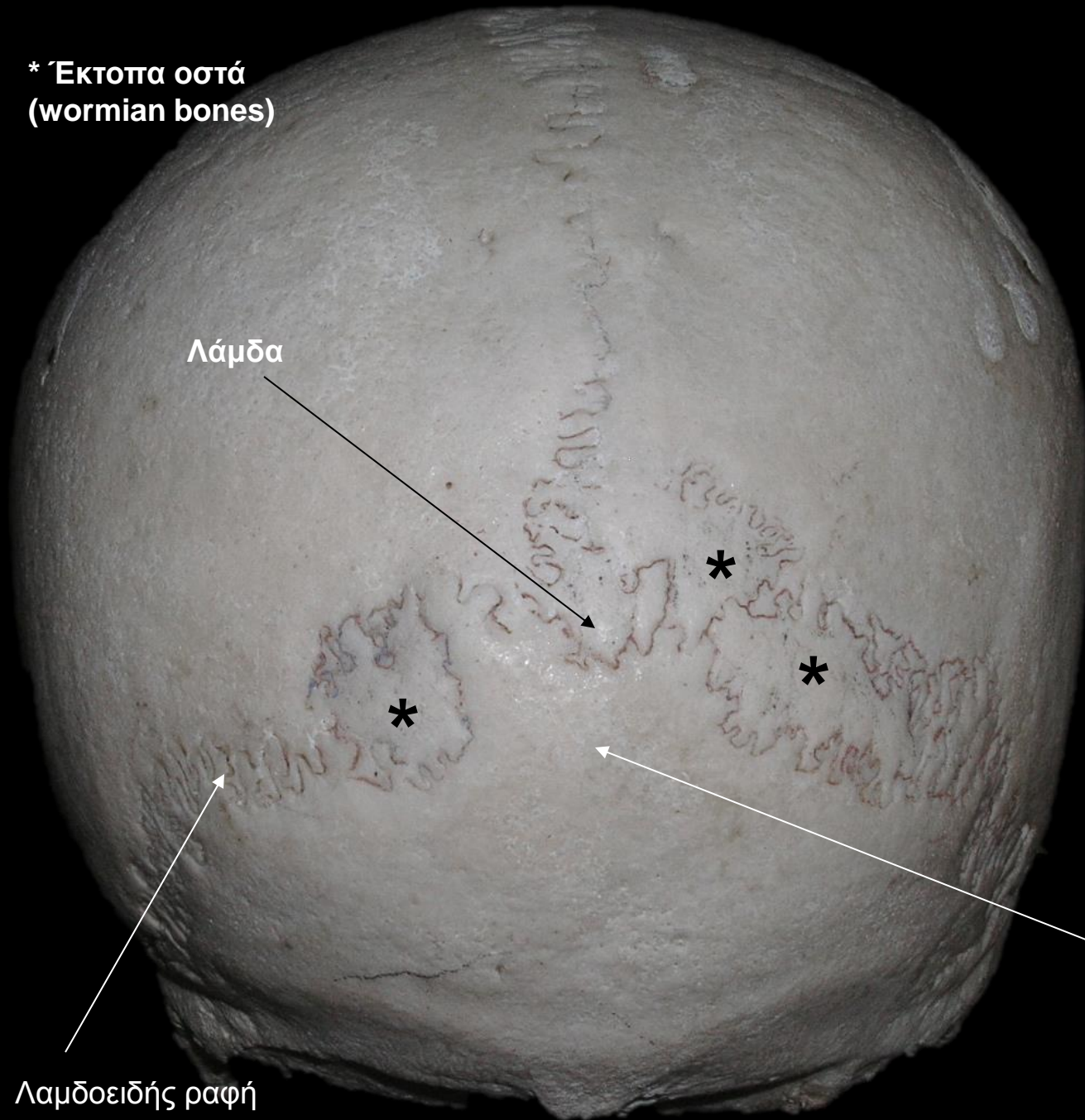


*** Έκτοπα οστά
(wormian bones)**

Λάμδα

Ινιακό επίπεδο

Λαμδοειδής ραφή



επίτος κόνδυλος.

Λεπιδοειδής ραφή

Λεπιδοειδής μοίρα
κροταφικού οστού

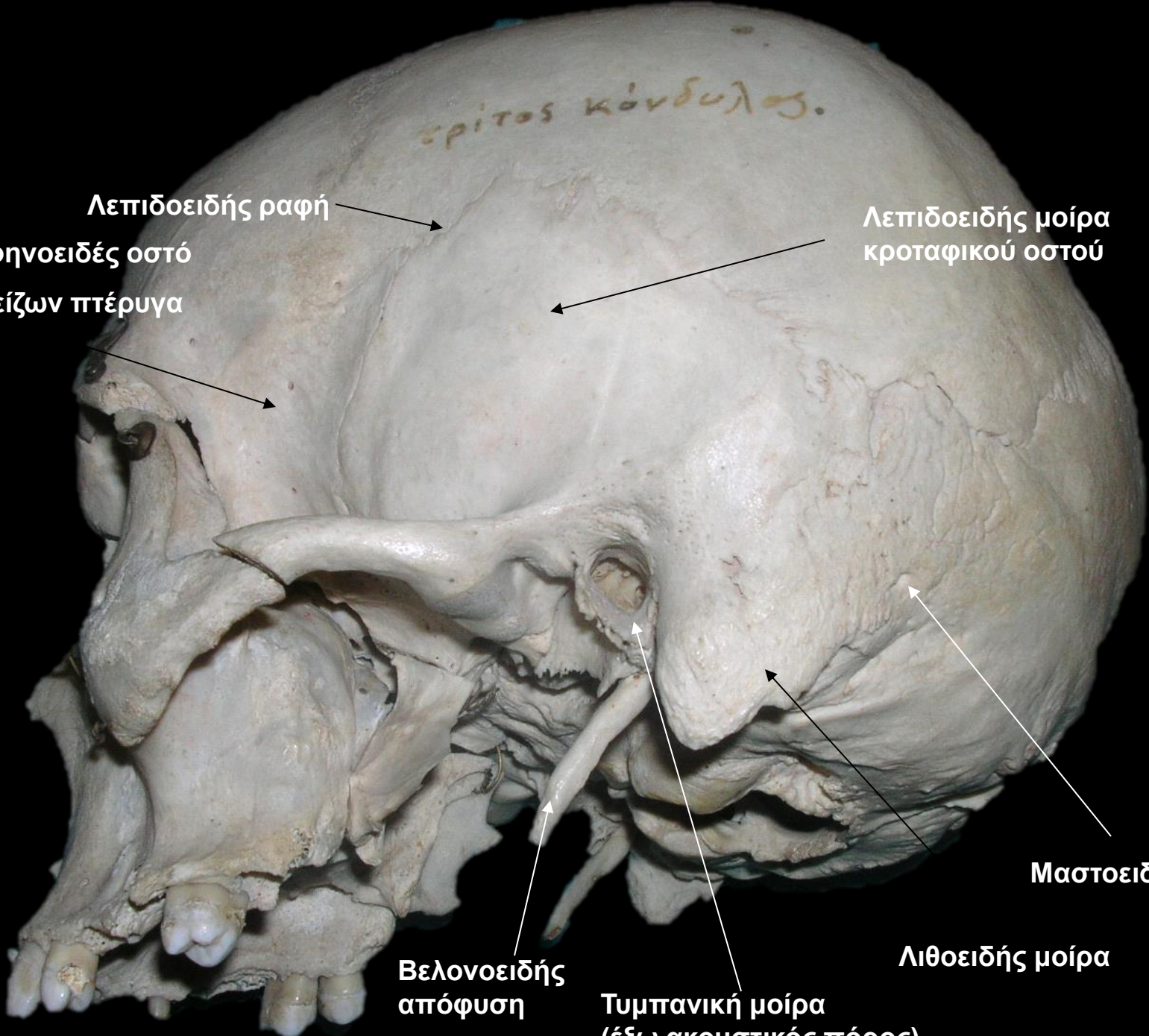
Σφηνοειδές οστό
Μείζων πτέρυγα

Μαστοειδές τρήμα

Βελονοειδής
απόφυση

Τυμπανική μοίρα
(έξω ακουστικός πόρος)

Λιθοειδής μοίρα



επίτομος κόνδυλος.

Πτερυγοϋπερώιος βόθρος

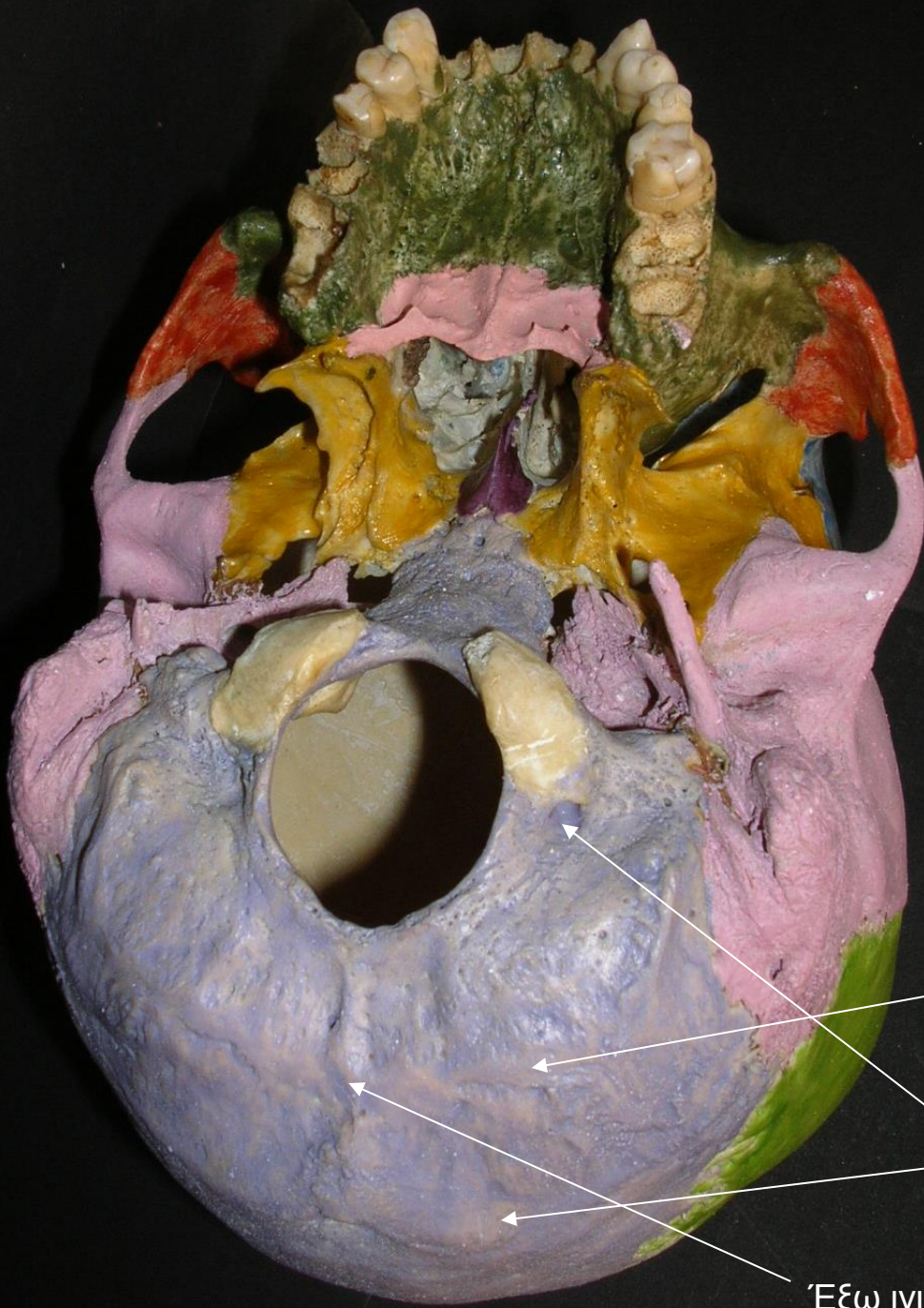
Κροταφικός βόθρος

Ζυγωματικό τόξο

Υποκροτάφιος βόθρος

Υπερώιο οστό, πυραμοειδής
απόφυση

03.03.2009 10



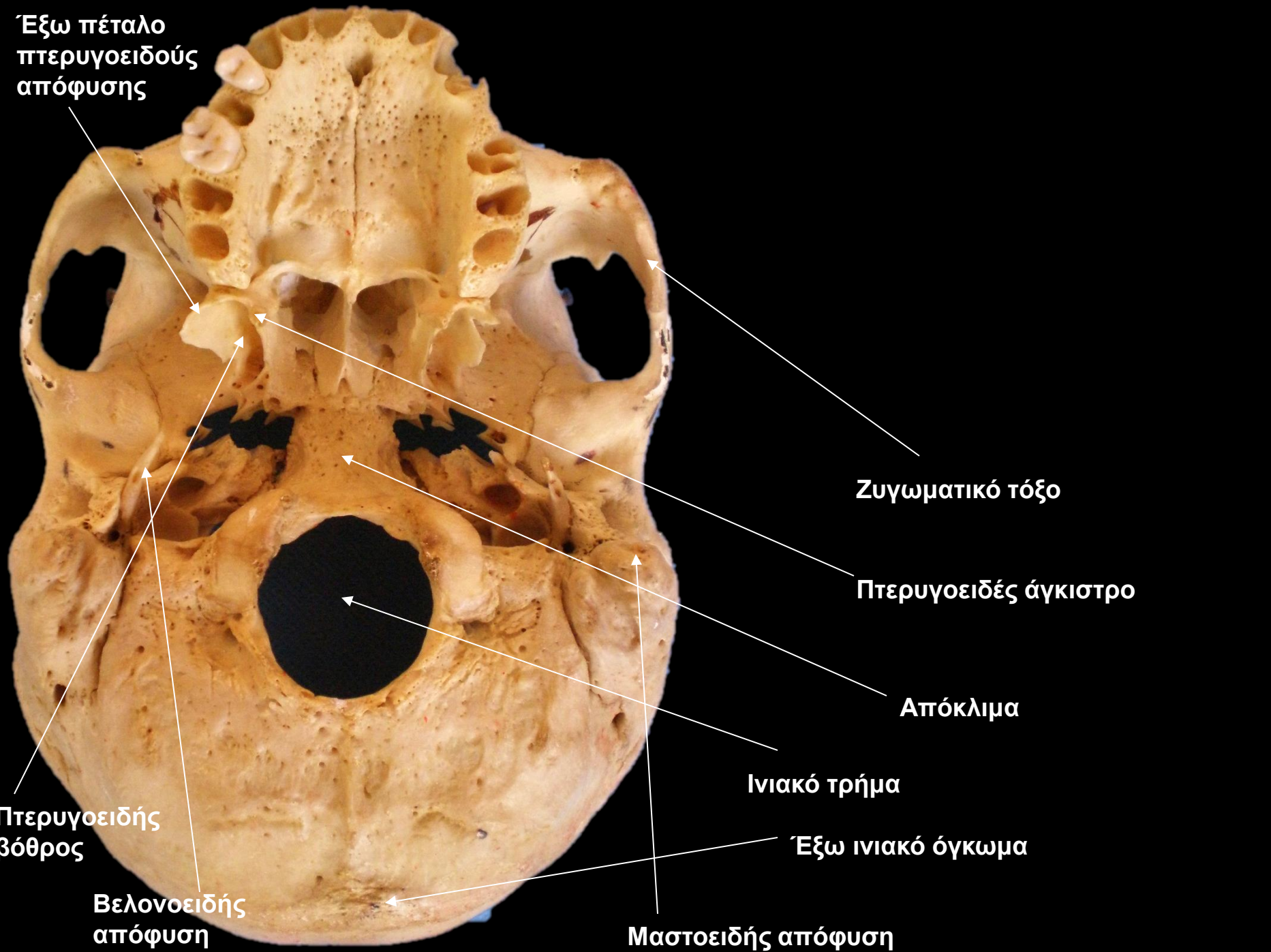
Έξω ινιακό όγκωμα

Κάτω αυχενική γραμμή

Άνω αυχενική γραμμή

Κονδυλικός πόρος

Έξω ινιακή ακρολοφία



Έξω πέταλο
πτερυγοειδούς
απόφυσης

Ζυγωματικό τόξο

Πτερυγοειδές άγκιστρο

Απόκλιμα

Ινιακό τρήμα

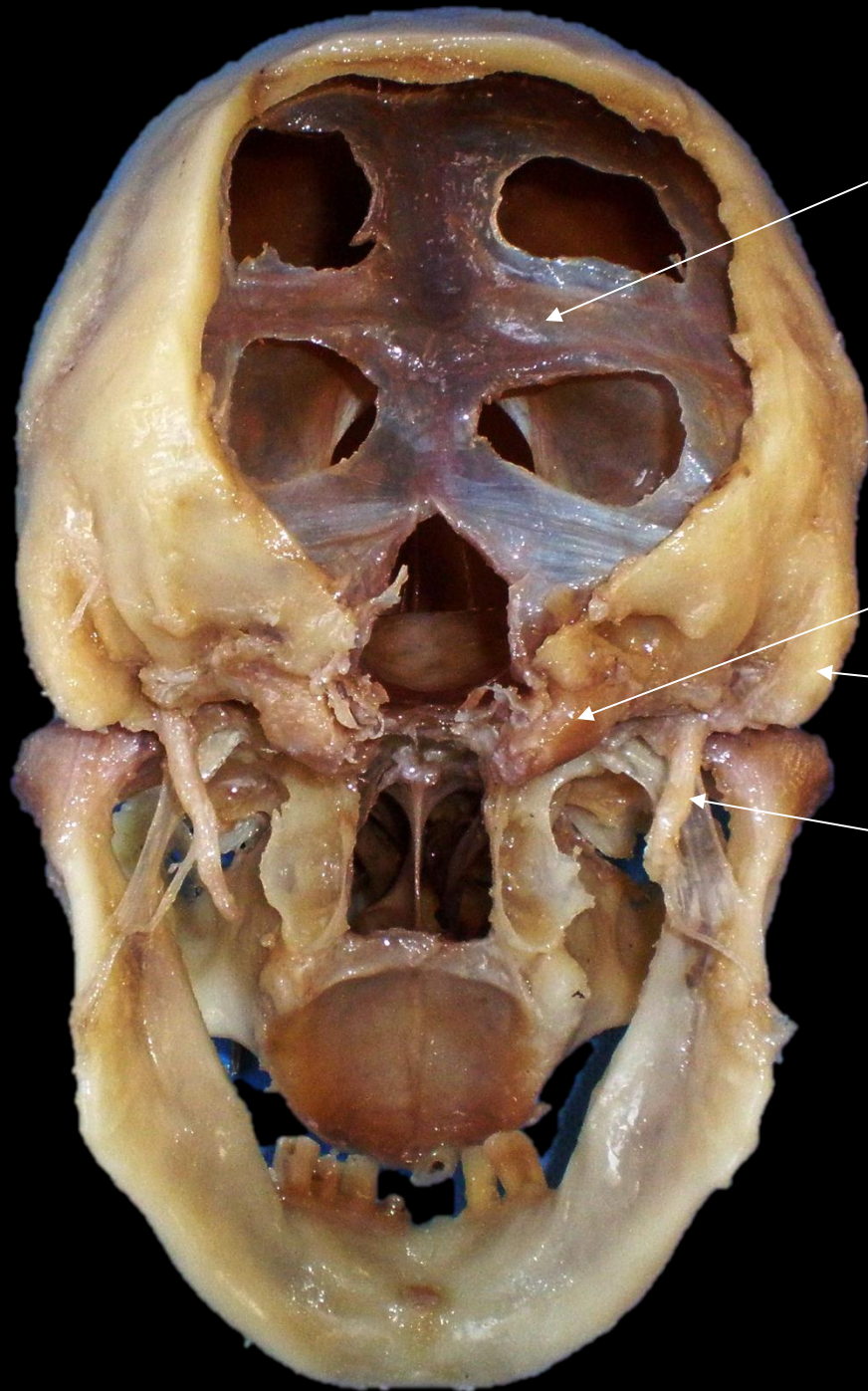
Έξω ινιακό όγκωμα

Μαστοειδής απόφυση

Πτερυγοειδής
βόθρος

Βελονοειδής
απόφυση

Πτερυγοειδής
απόφυση

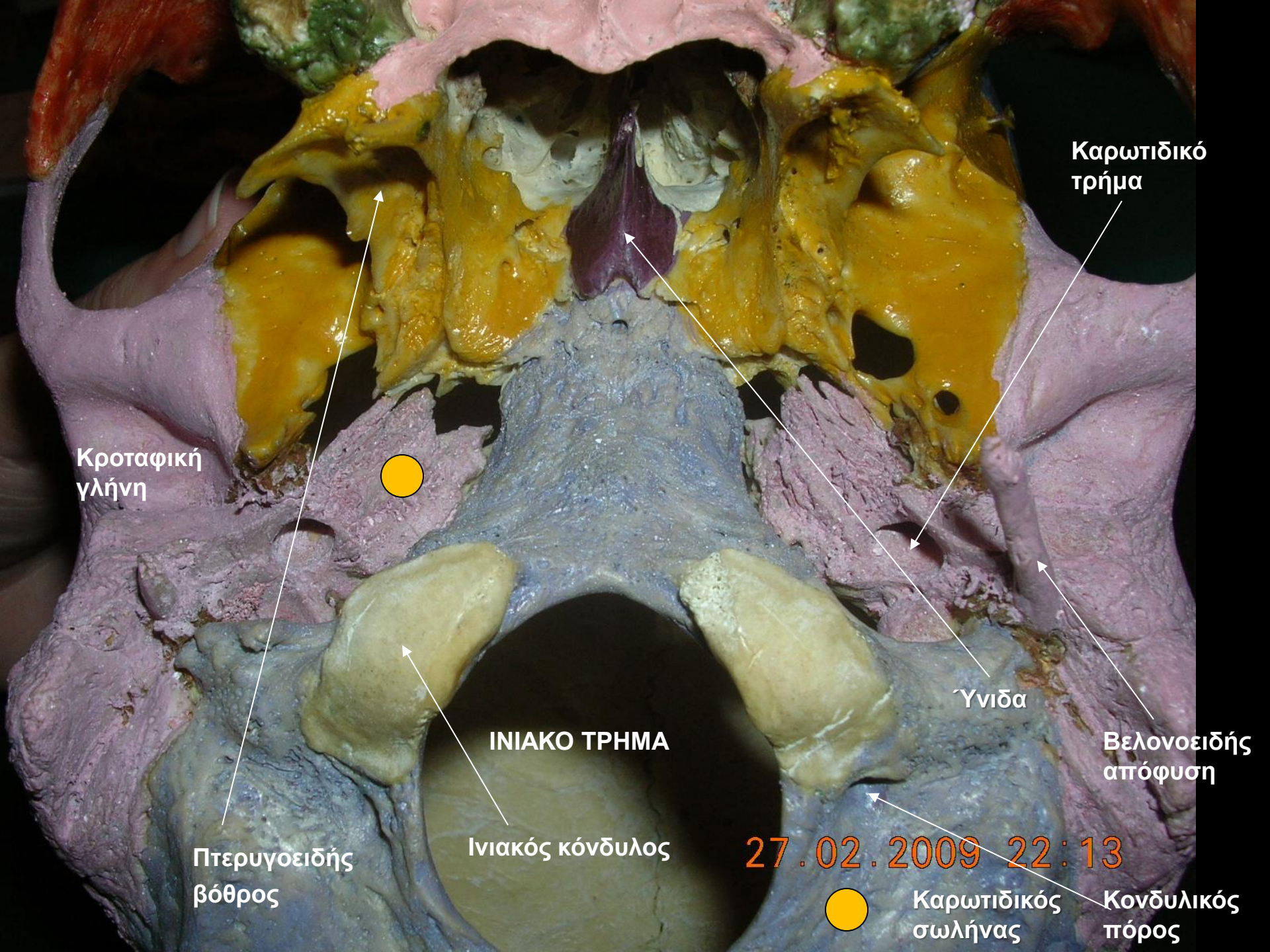


Πέταλο σκληρής μήνιγγας

Ινιακός κόνδυλος

Μαστοειδής απόφυση

Βελονοειδής απόφυση



Καρτιδικό
τρήμα

Κροταφική
γλήνη

Υνιδα

Βελονοειδής
απόφυση

ΙΝΙΑΚΟ ΤΡΗΜΑ

27.02.2009 22:13

Πτερυγοειδής
βόθρος

Ινιακός κόνδυλος

Καρτιδικός
σωλήνας

Κονδυλικός
πόρος



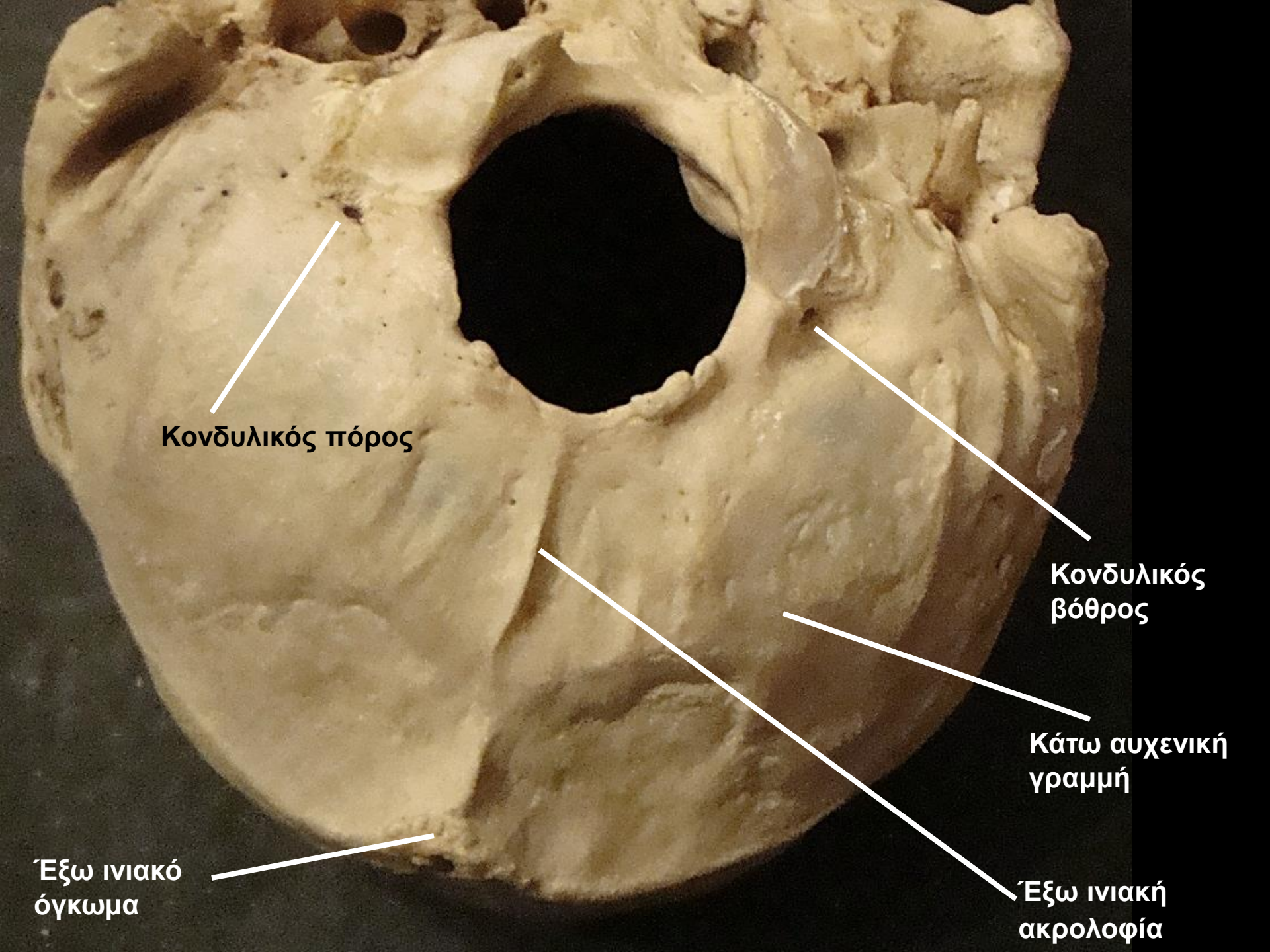


Φαρυγγικό φύμα

Ζυγωματικό οστό

Γνιδα

24.11.2008 10:33



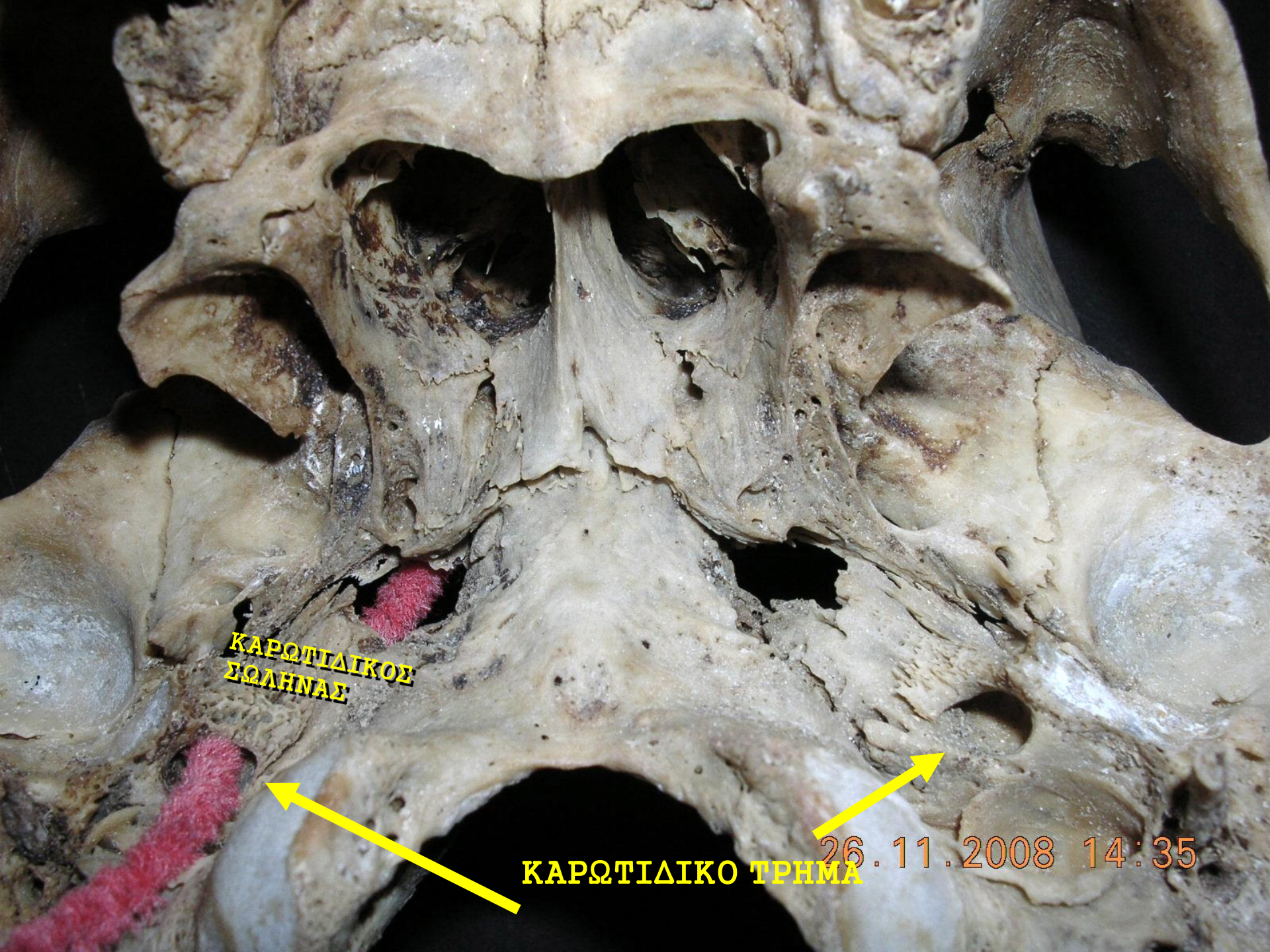
Κονδυλικός πόρος

Κονδυλικός
βόθρος

Κάτω αυχενική
γραμμή

Έξω ινιακό
όγκωμα

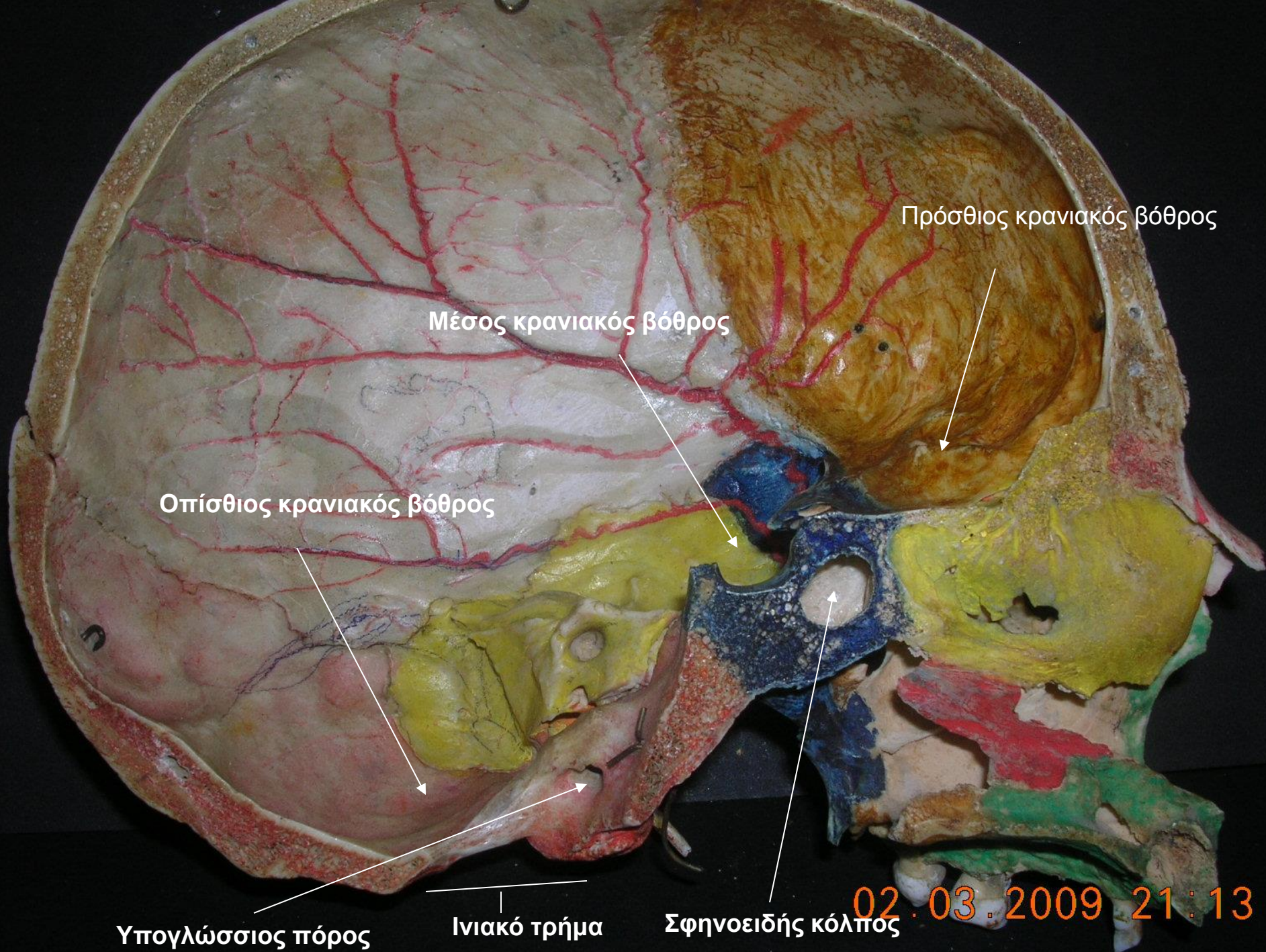
Έξω ινιακή
ακρολοφία



**KAROTIDAIKOS
ΣΩΛΗΝΑΣ**

KAROTIDAIKO ΤΡΗΜΑ

26.11.2008 14:35



Πρόσθιος κρανιακός βόθρος

Μέσος κρανιακός βόθρος

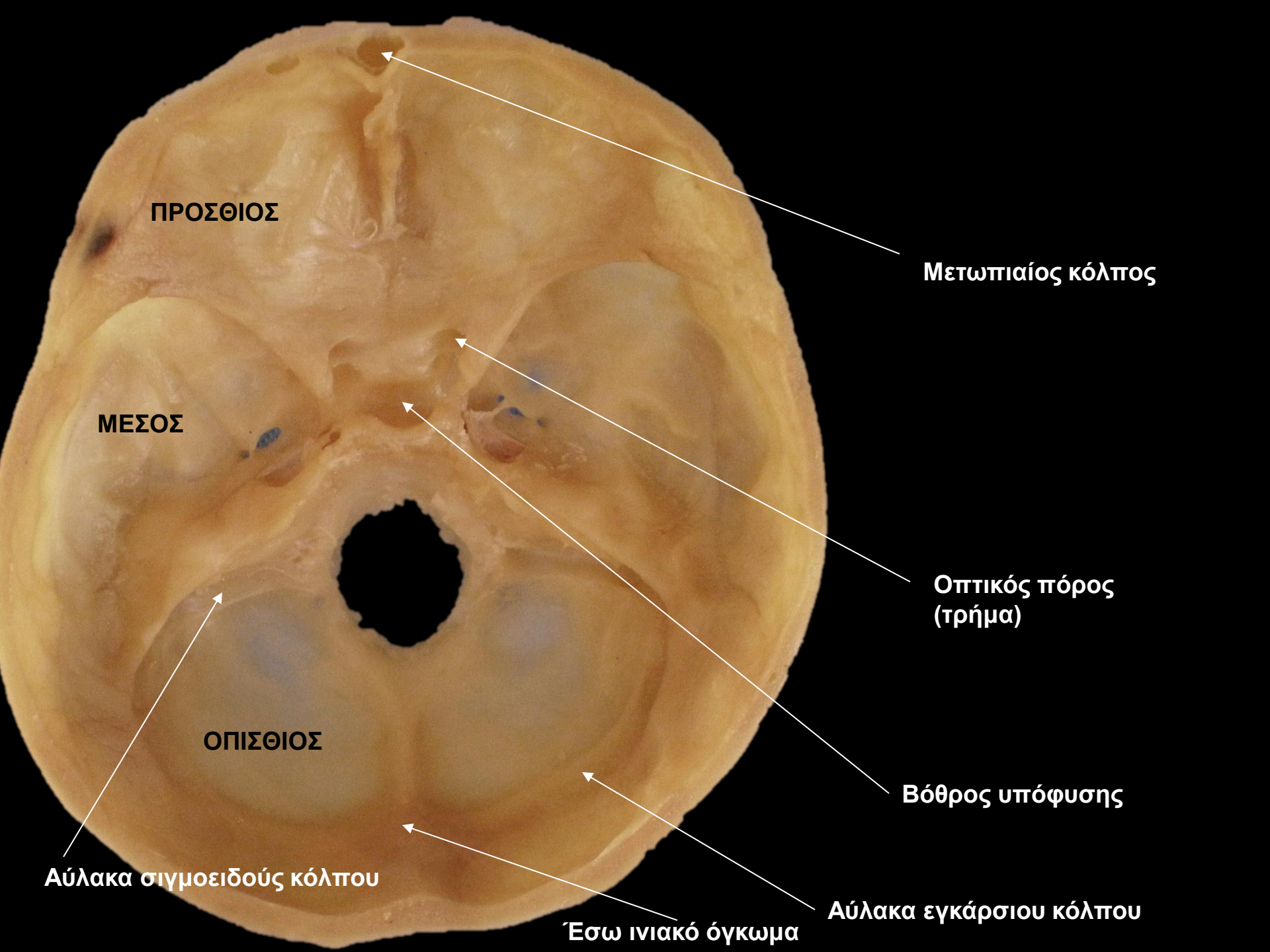
Οπίσθιος κρανιακός βόθρος

Υπογλώσσιος πόρος

Ινιακό τρήμα

Σφηνοειδής κόλπος

02.03.2009 21:13



ΠΡΟΣΘΙΟΣ

Μετωπιαίος κόλπος

ΜΕΣΟΣ

Οπτικός πόρος
(τρήμα)

ΟΠΙΣΘΙΟΣ

Βόθρος υπόφυσης

Αύλακα σιγμοειδούς κόλπου

Έσω ινιακό όγκωμα

Αύλακα εγκάρσιου κόλπου

Αύλακα μέσης μηνιγγικής
αρτηρίας

Κογχική μοίρα
μετωπιαίου οστού

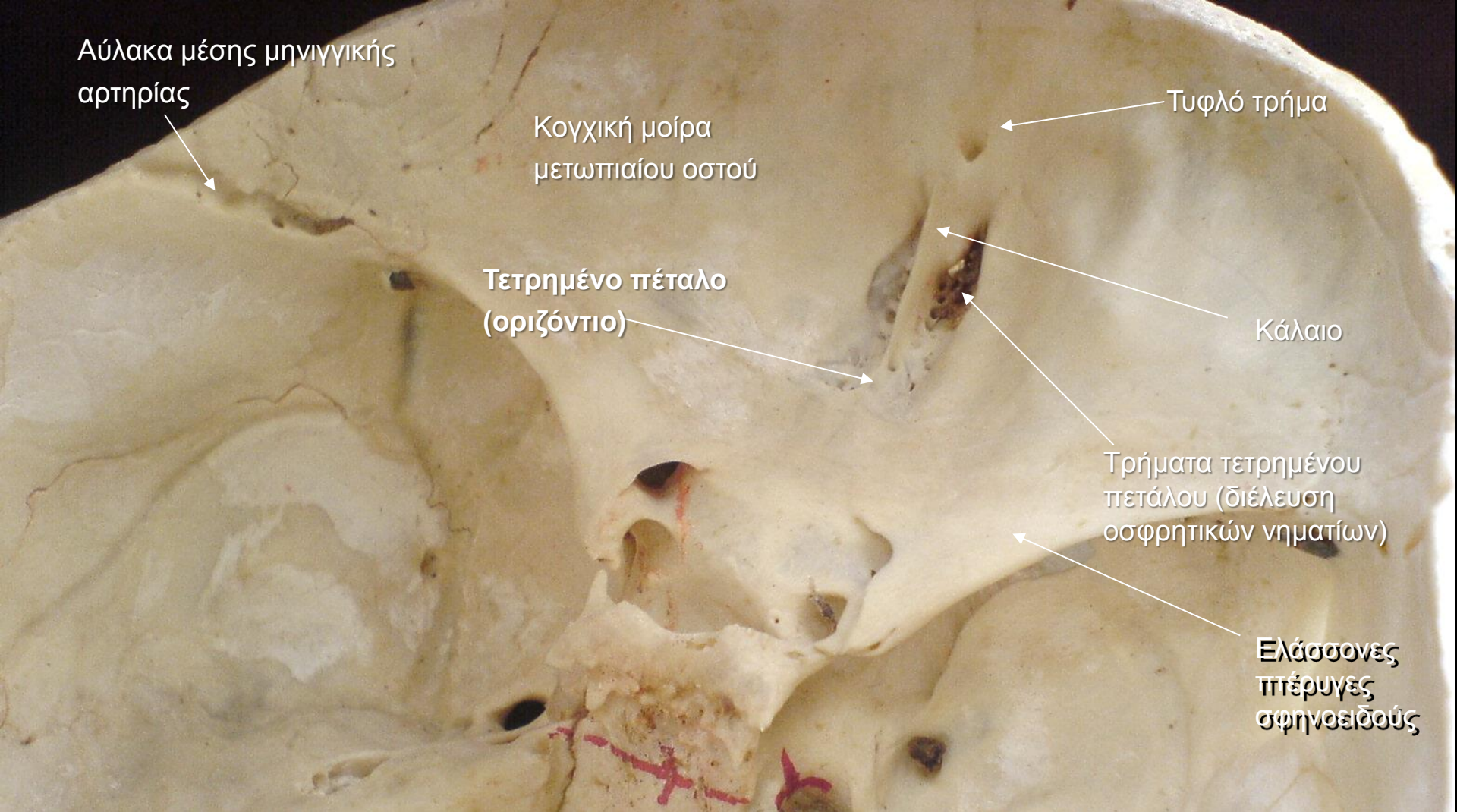
Τυφλό τρήμα

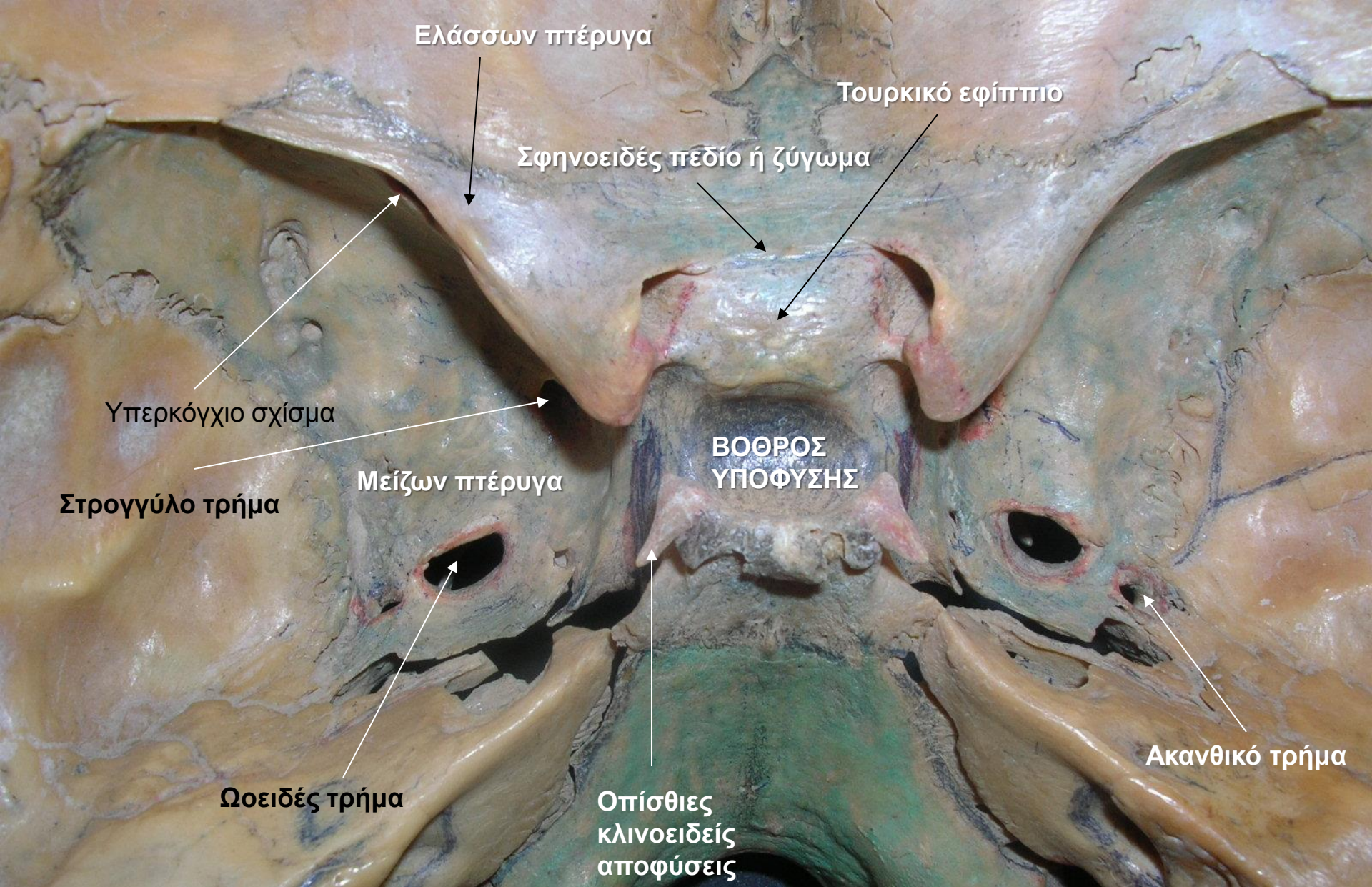
Τετρημένο πέταλο
(οριζόντιο)

Κάλαιο

Τρήματα τετρημένου
πετάλου (διέλευση
οσφρητικών νηματίων)

Ελάσσονες
πτέρυγες
σφηνοειδούς







Υπερκόγχιο
σχίσμα

Στρογγύλο τρήμα

Οπτικό τρήμα

Οπίσθιες κλινοειδείς αποφύσεις

Πρόσθιες κλινοειδείς αποφύσεις

Μέσες κλινοειδείς αποφύσεις

Ράχη τουρκικού
εφιππίου

Αρτηριακή αύλακα

Μείζονες
πτέρυγες
σφηνοειδούς

Ραφή μεταξύ σφηνοειδούς
οστού και κροταφικού

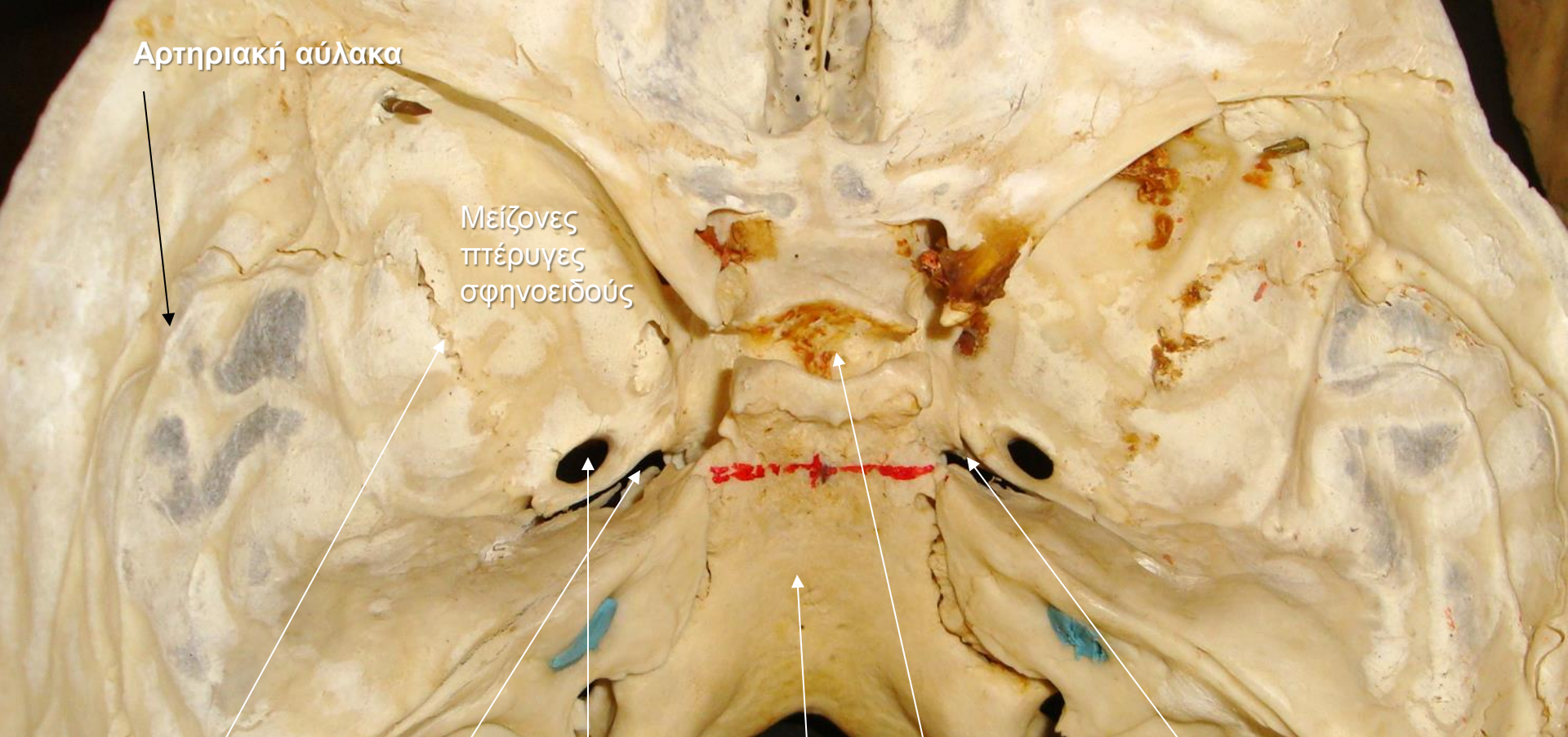
Ωοειδές τρήμα

Πρόσθιο ρηγματώδες τρήμα

Απόκλιμα

Βόθρος
υπόφυσης

Πρόσθιο ρηγματώδες τρήμα



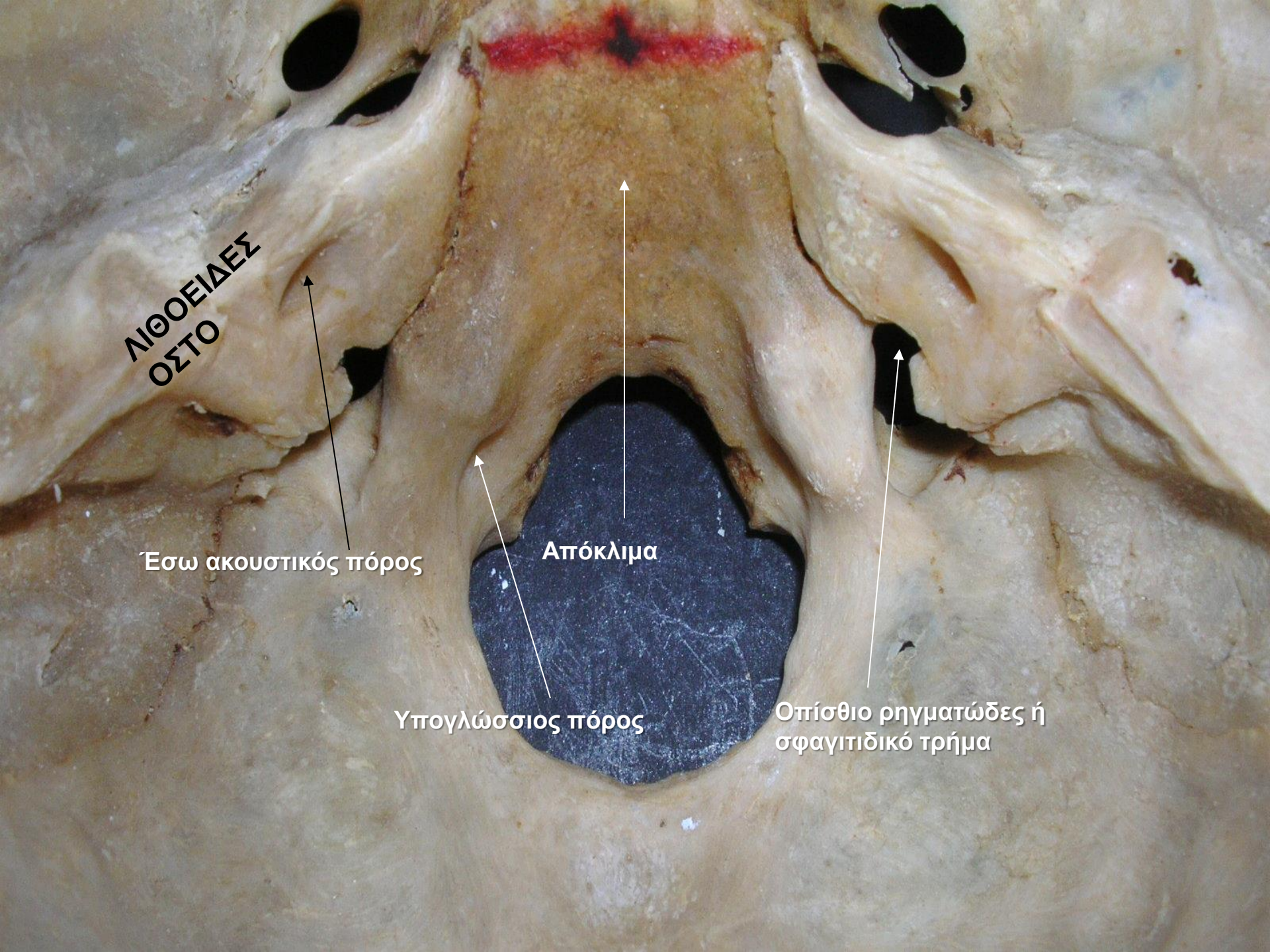
**ΛΙΘΟΕΙΔΕΣ
ΟΣΤΟ**

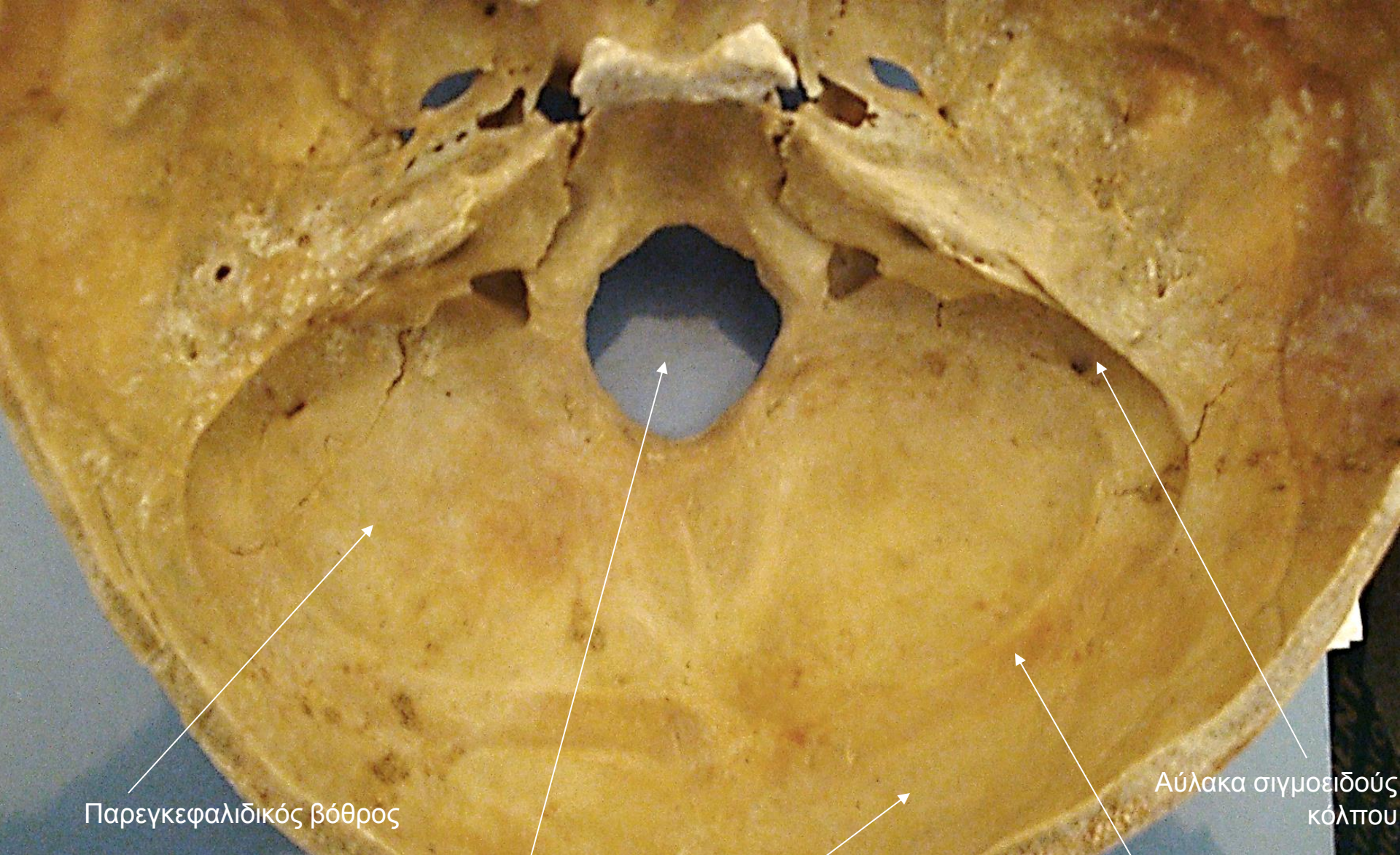
Έσω ακουστικός πόρος

Υπογλώσσιος πόρος

Απόκλιμα

Οπίσθιο ρηγματώδες ή
σφαγιτιδικό τρήμα





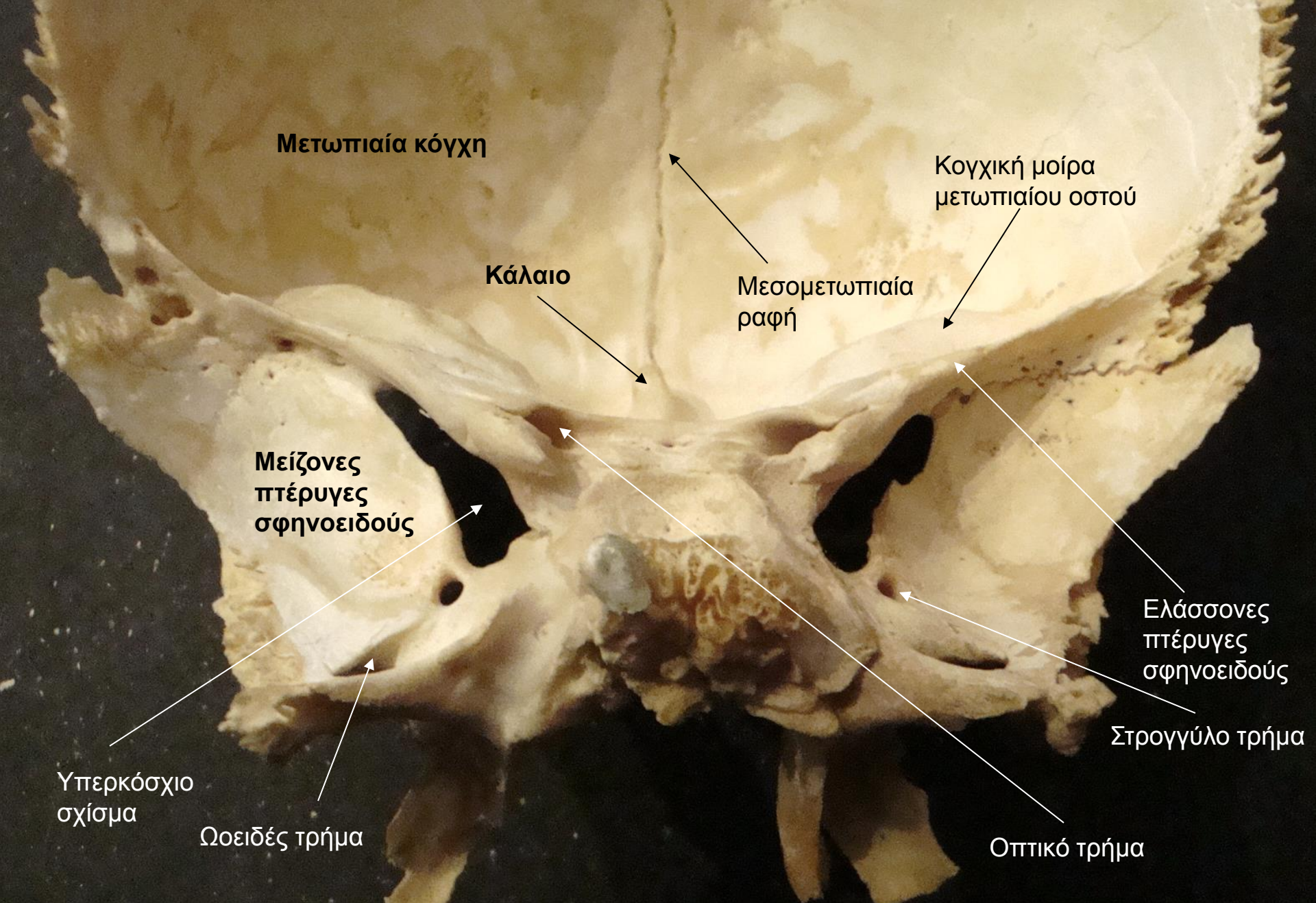
Παρεγκεφαλιδικός βόθρος

Ινιακό τρήμα

Εγκεφαλικός βόθρος

Αύλακα εγκαρσίου κόλπου

Αύλακα σιγμοειδούς κόλπου



Μετωπιαία κόγχη

Κόγχη μετωπιαίου οστού

Κάλαιο

Μεσομετωπιαία
ραφή

Μείζονες
πτέρυγες
σφηνοειδούς

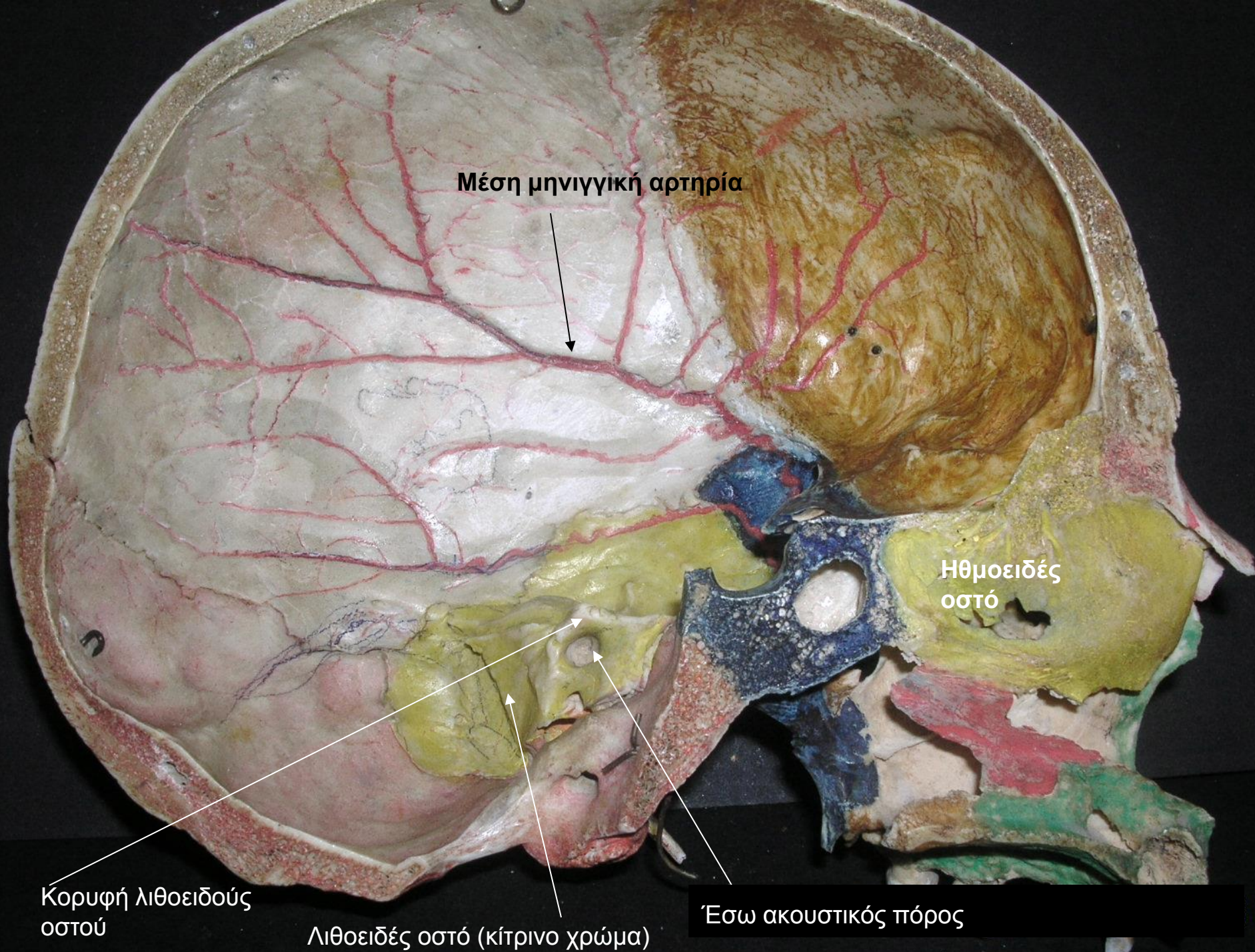
Ελάσσονες
πτέρυγες
σφηνοειδούς

Υπερκόσσιο
σχίσμα

Ωοειδές τρήμα

Στρογγύλο τρήμα

Οπτικό τρήμα



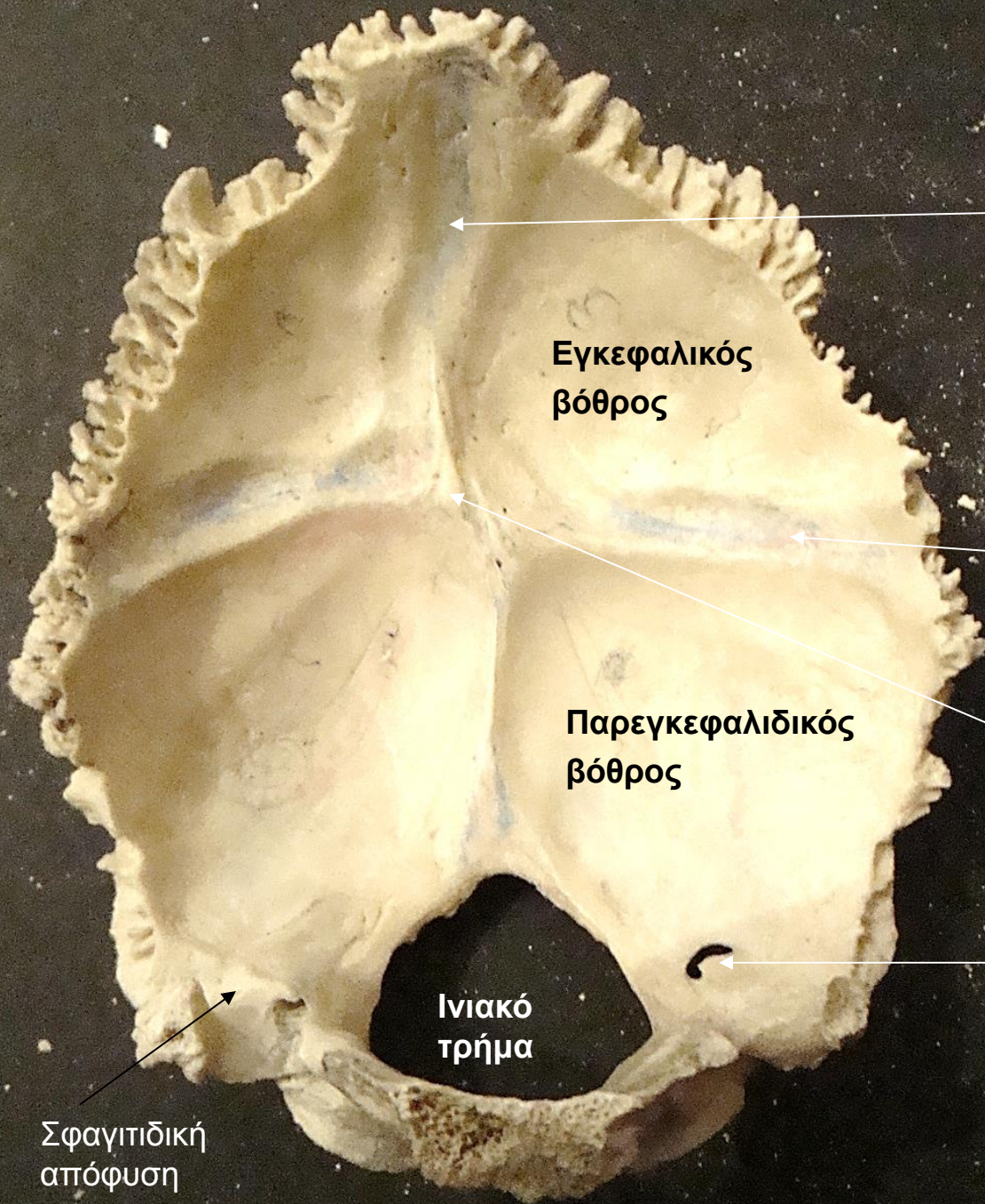
Μέση μηνιγγική αρτηρία

Ηθμοειδές
οστό

Κορυφή λιθοειδούς
οστού

Λιθοειδές οστό (κίτρινο χρώμα)

Έσω ακουστικός πόρος



Αύλακα άνω οβελιαίου
κόλπου

Εγκεφαλικός
βόθρος

Αύλακα εγκάρσιου κόλπου

Παρεγκεφαλιδικός
βόθρος

Σταυροειδής προβολή
(έσω ινιακό όγκωμα)

Ινιακό
τρήμα

Κονδυλικός πόρος

Σφαγιτιδική
απόφυση

ΙΝΙΑΚΗ ΚΟΓΧΗ

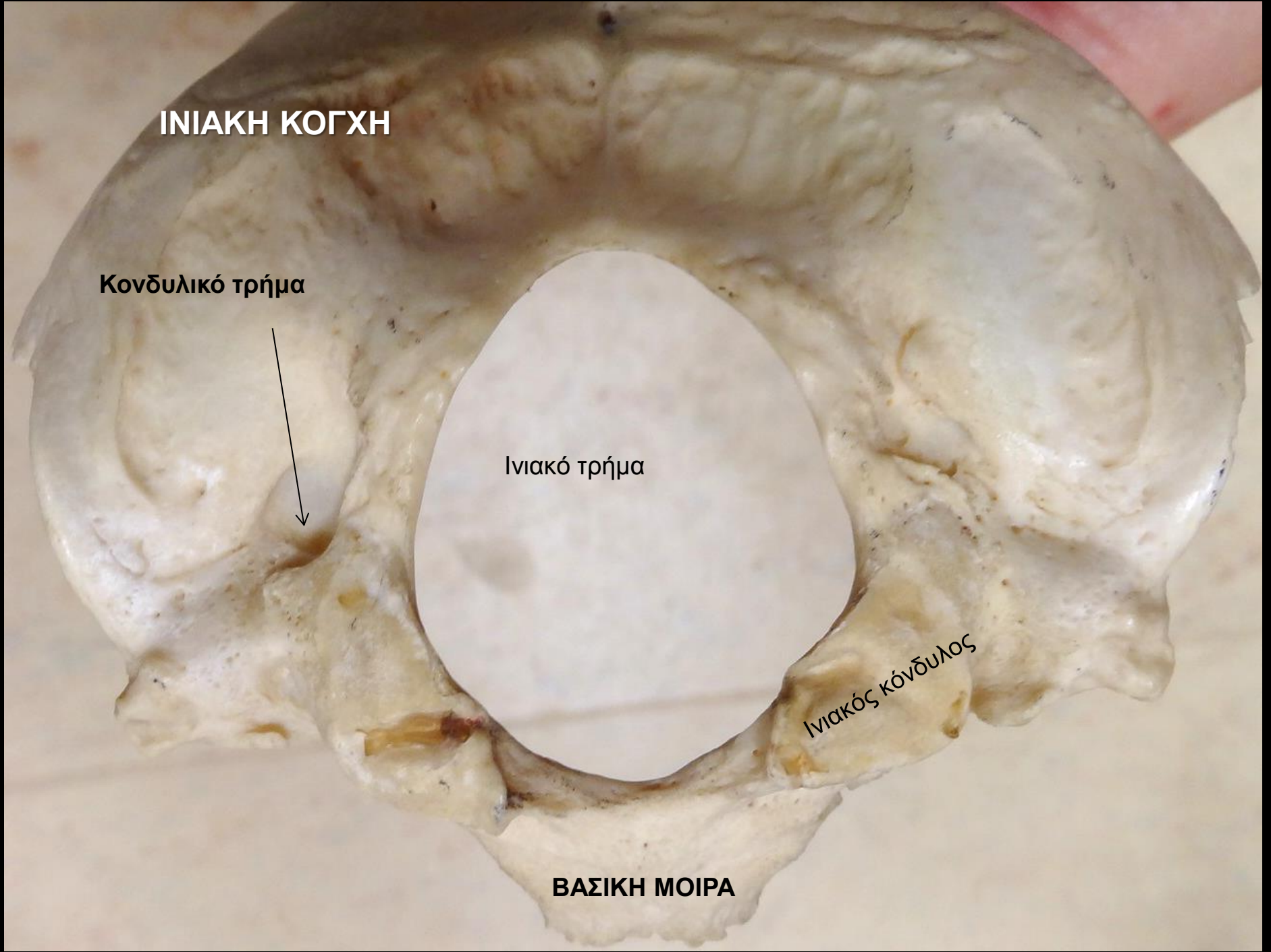
Κονδυλικό τρήμα

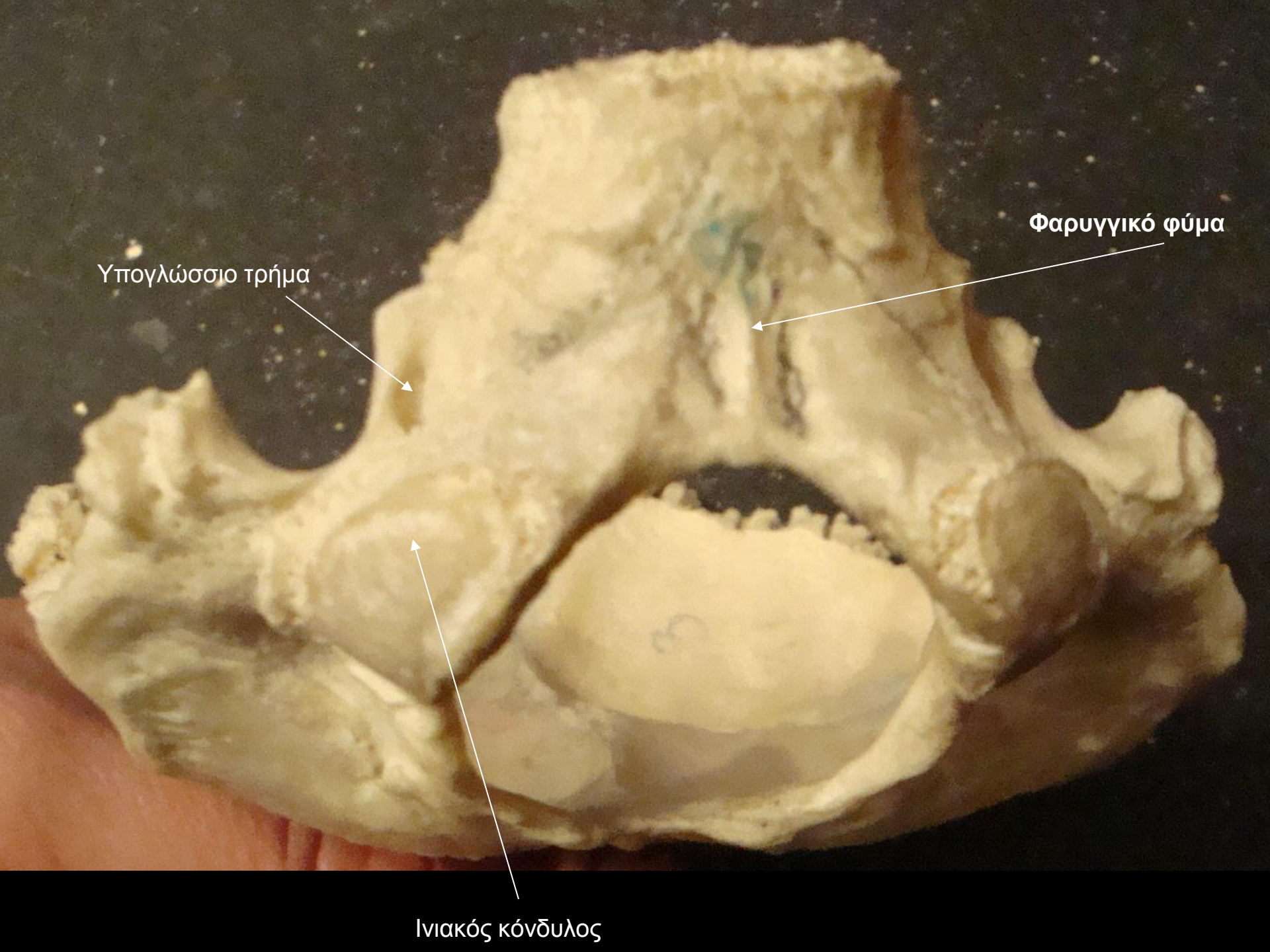


Ινιακό τρήμα

Ινιακός κόνδυλος

ΒΑΣΙΚΗ ΜΟΙΡΑ





Υπογλώσσιο τρήμα

Φαρυγγικό φύμα

Ινιακός κόνδυλος



Ινιακή κόγχη



Βασική μοίρα
ινιακού οστού