

MSc ΕΦΑΡΜΟΣΜΕΝΗΣ ΝΕΥΡΟΑΝΑΤΟΜΙΑΣ

Χρήστος Κουτσαρνάκης

Νευροχειρουργική Κλινική Νοσ. «ΕΥΑΓΓΕΛΙΣΜΟΣ»

Πειραματικό Εργαστήριο Νευροχειρουργικής Ανατομίας

Department Of Clinical Neurosciences – Edinburgh (UK)



ΠΑΝΕΠΙΣΤΗΜΙΟ
ΑΘΗΝΩΝ



ΕΛΛΗΝΙΚΟ ΚΕΝΤΡΟ
ΝΕΥΡΟΧΕΙΡΟΥΡΓΙΚΗΣ ΕΡΕΥΝΑΣ



ΔΕΡΑΓΕΥΤΗΡΙΟΝ Ο ΕΥΑΓΓΕΛΙΣΜΟΣ
ΑΘΗΝΑΙ

**ΠΕΙΡΑΜΑΤΙΚΟ ΕΡΓΑΣΤΗΡΙΟ
ΝΕΥΡΟΧΕΙΡΟΥΡΓΙΚΗΣ ΑΝΑΤΟΜΙΑΣ**

2013





2013-

>120 hemispheres > 40 cadaveric heads

- 11 Δημοσιεύσεις σε διεθνή περιοδικά
- 3 Neurosurgical Anatomy and White Matter Dissection Workshops (EANS)
- 4 Πανελλήνια Workshops
- MSc in Applied Neuroanatomy
- Edinburgh Microneurosurgery Laboratory.

White matter dissection and Functional Neuroanatomy

- 4 JNS
- 2 Operative Neurosurgery
- 3 World Neurosurgery

TEAM WORK

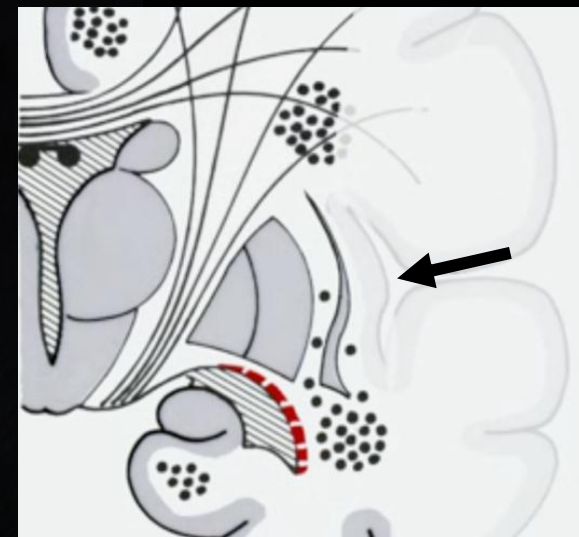
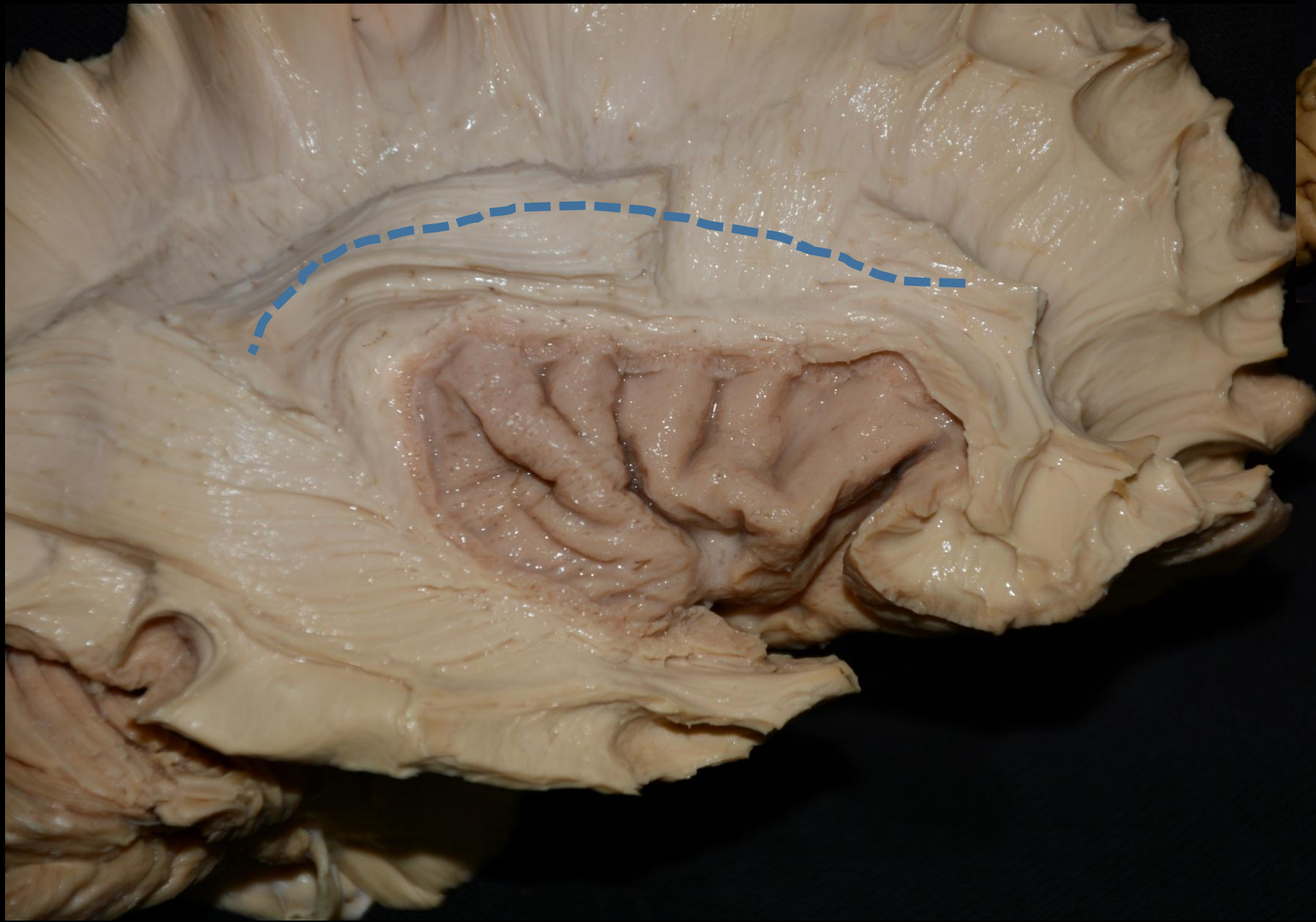


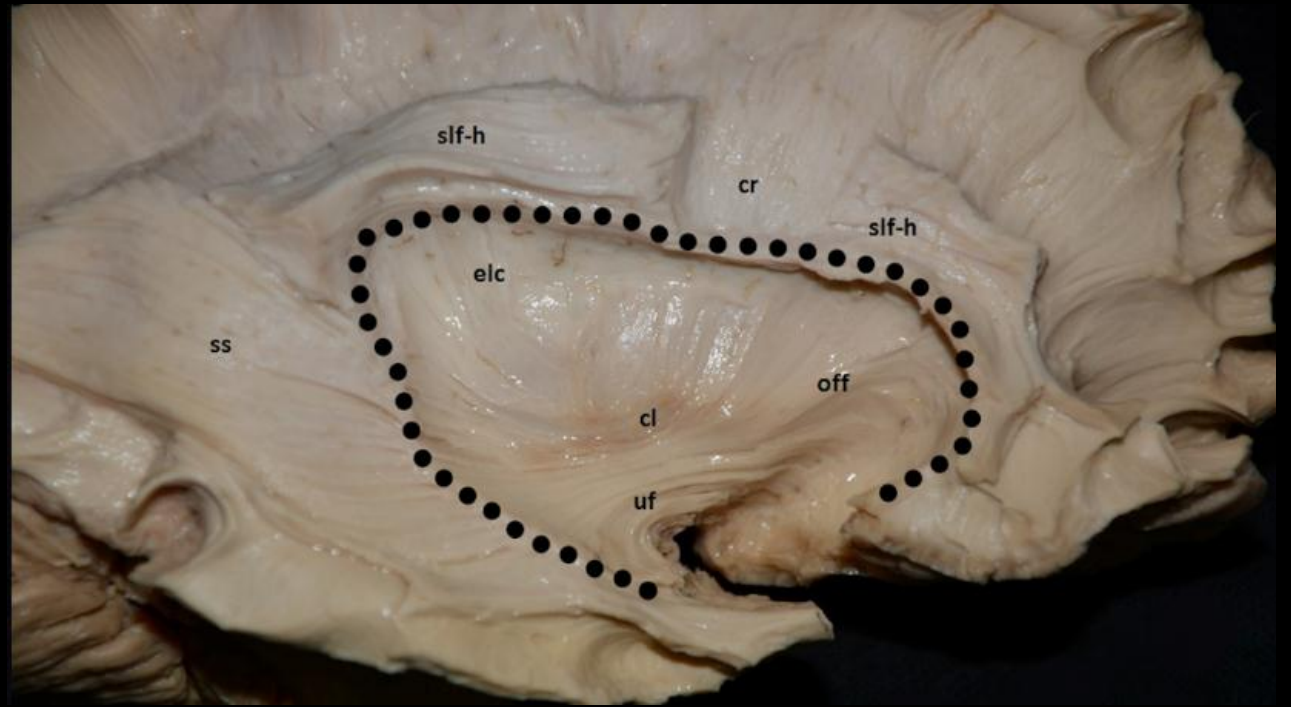
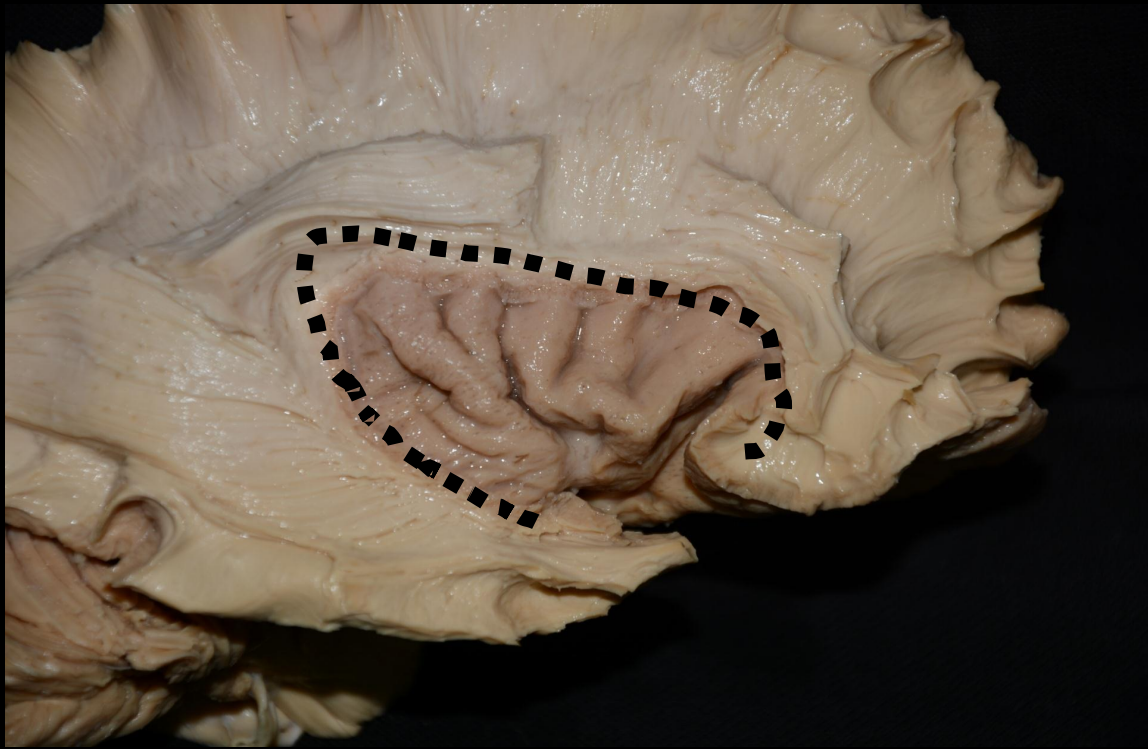
«ΕΝ ΤΩ ΒΑΘΕΙ» ΔΕΜΑΤΙΑ ΛΕΥΚΗΣ
ΟΥΣΙΑΣ ΕΓΚΕΦΑΛΟΥ (1)

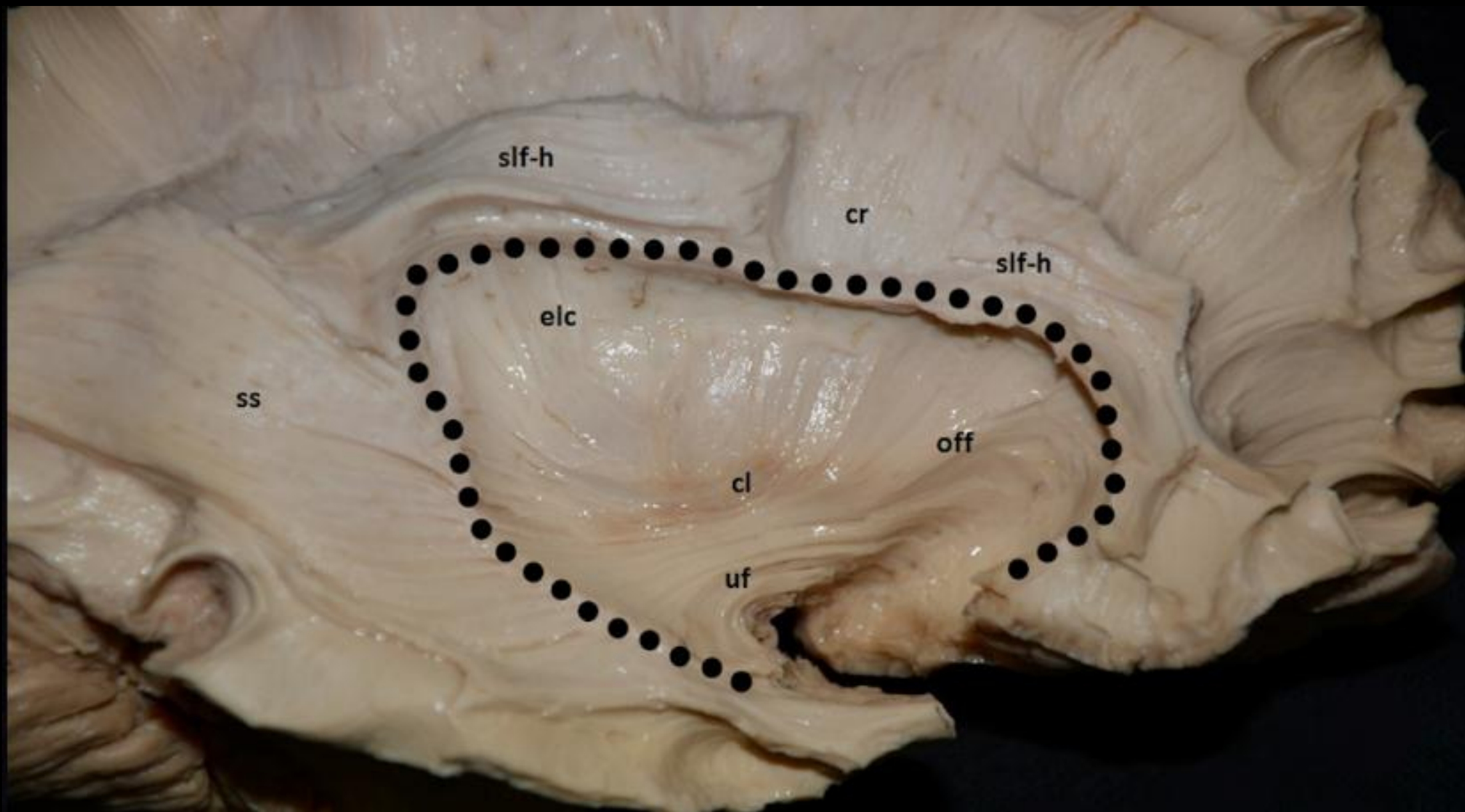
ΟΡΙΣΜΟΣ ???

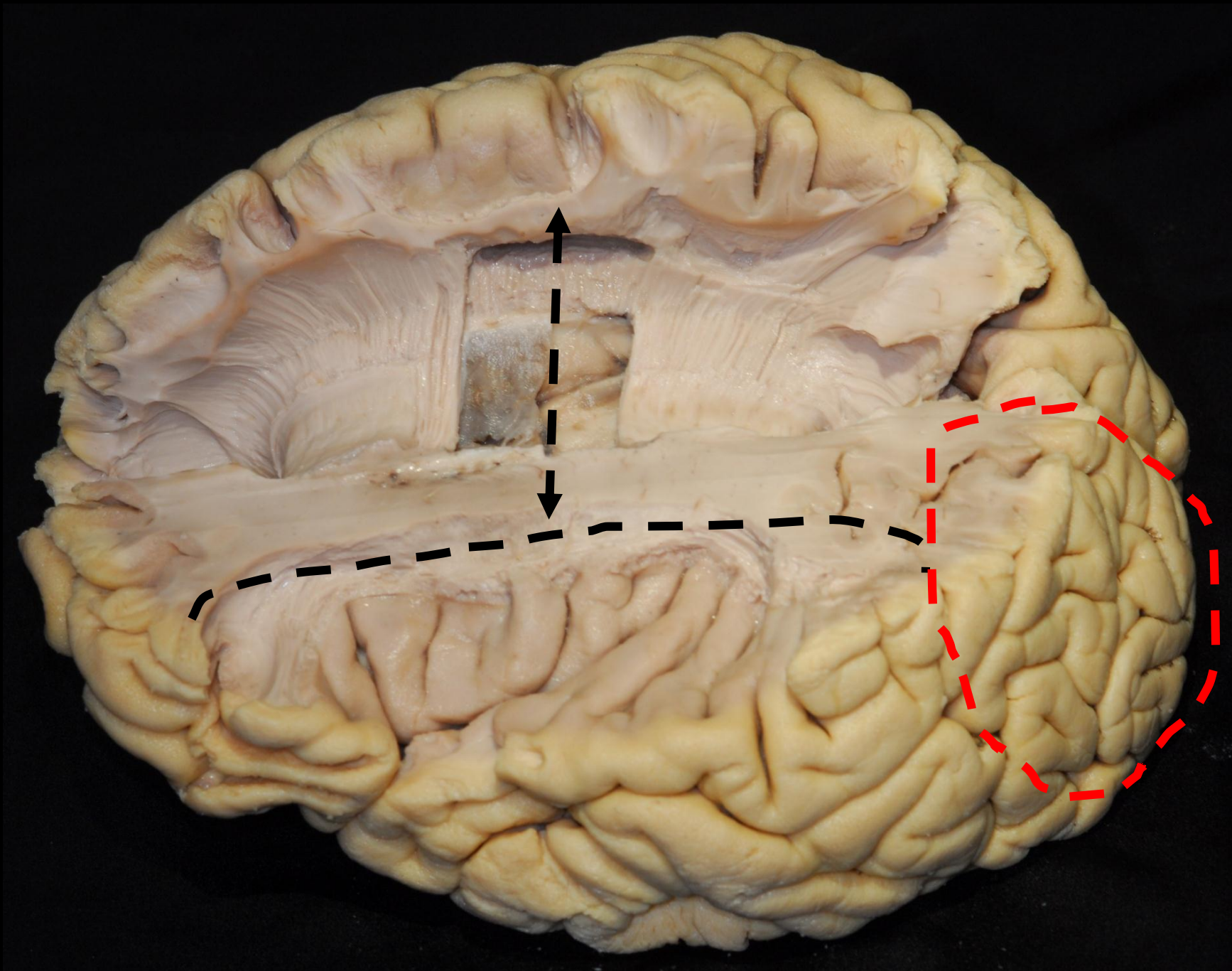


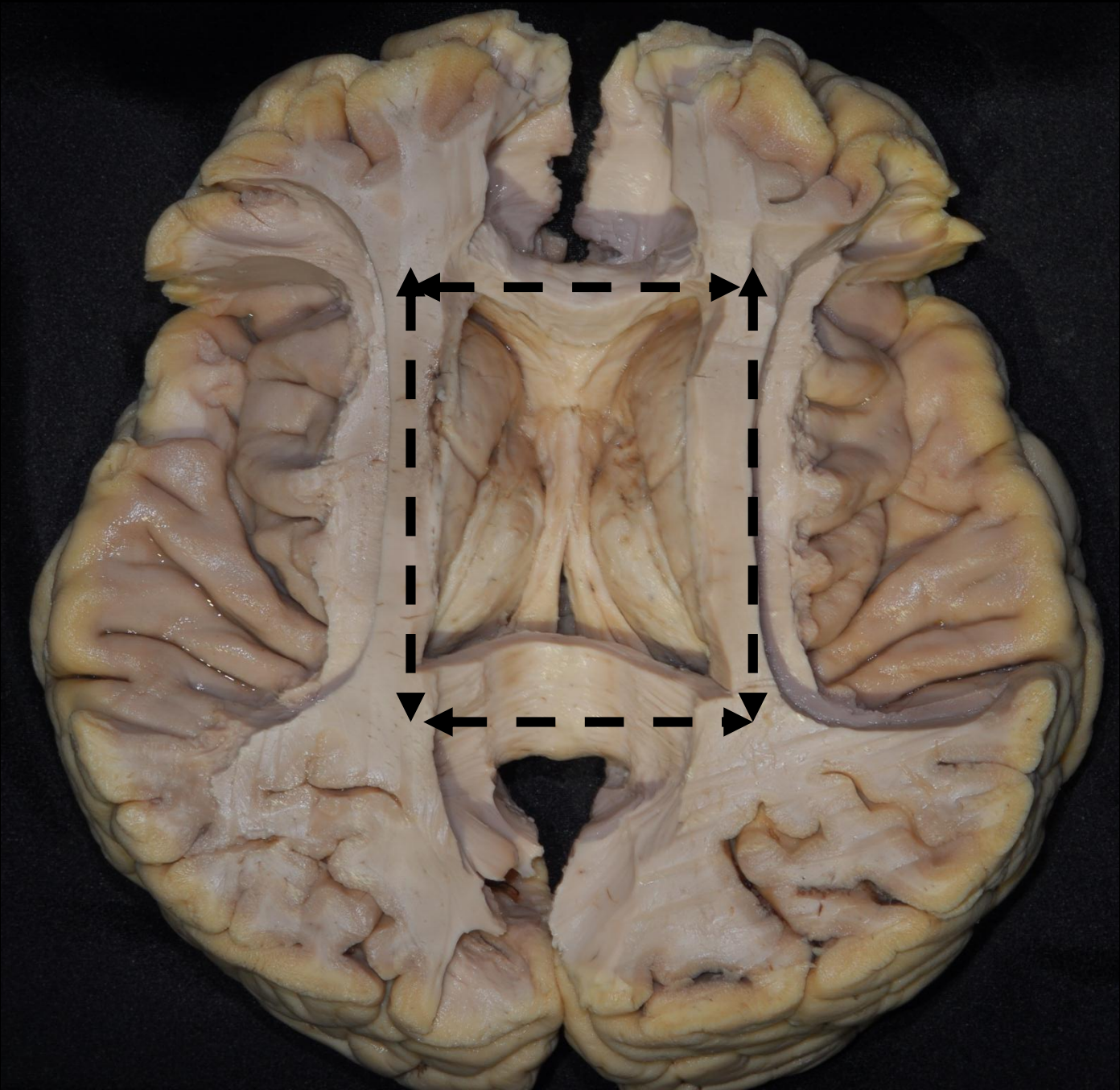


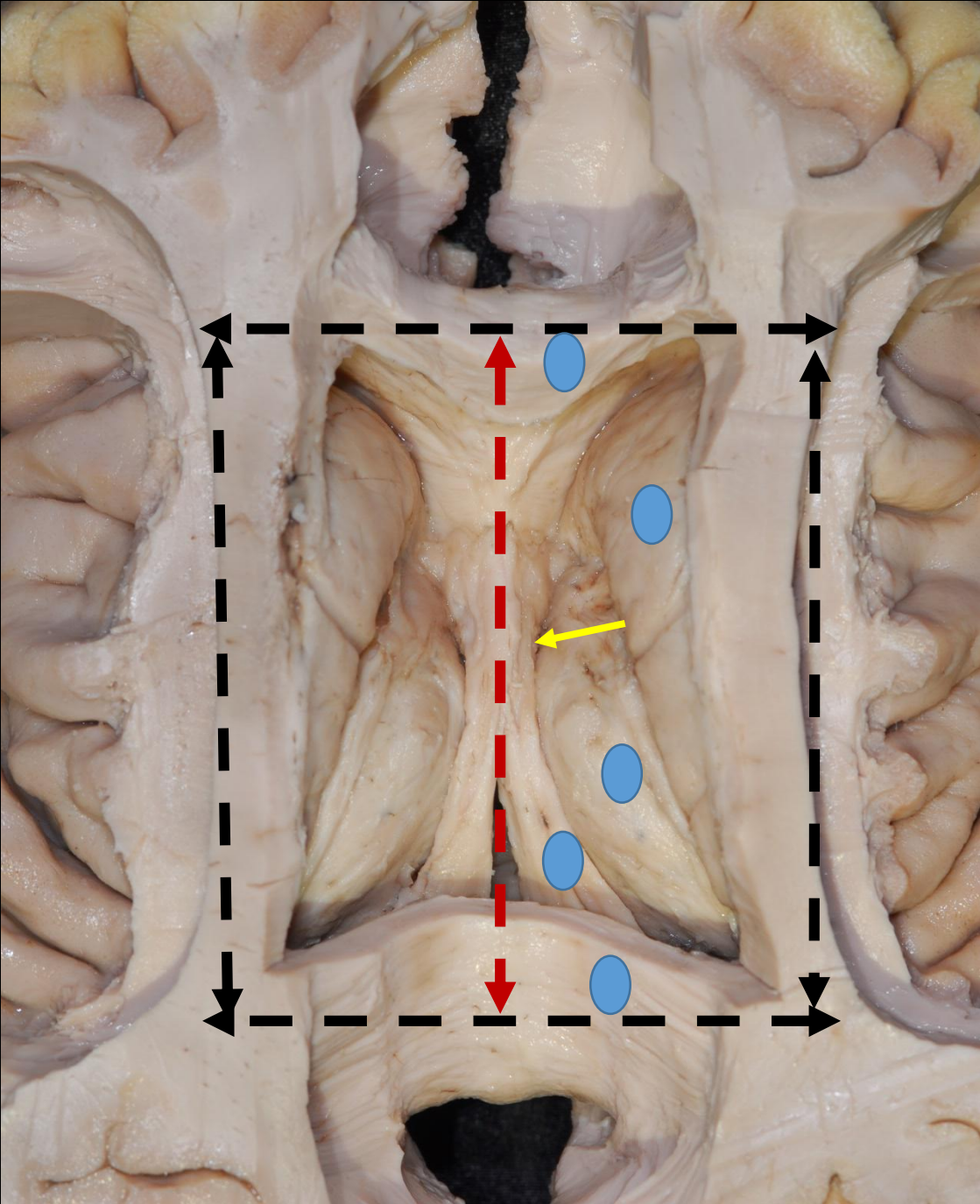


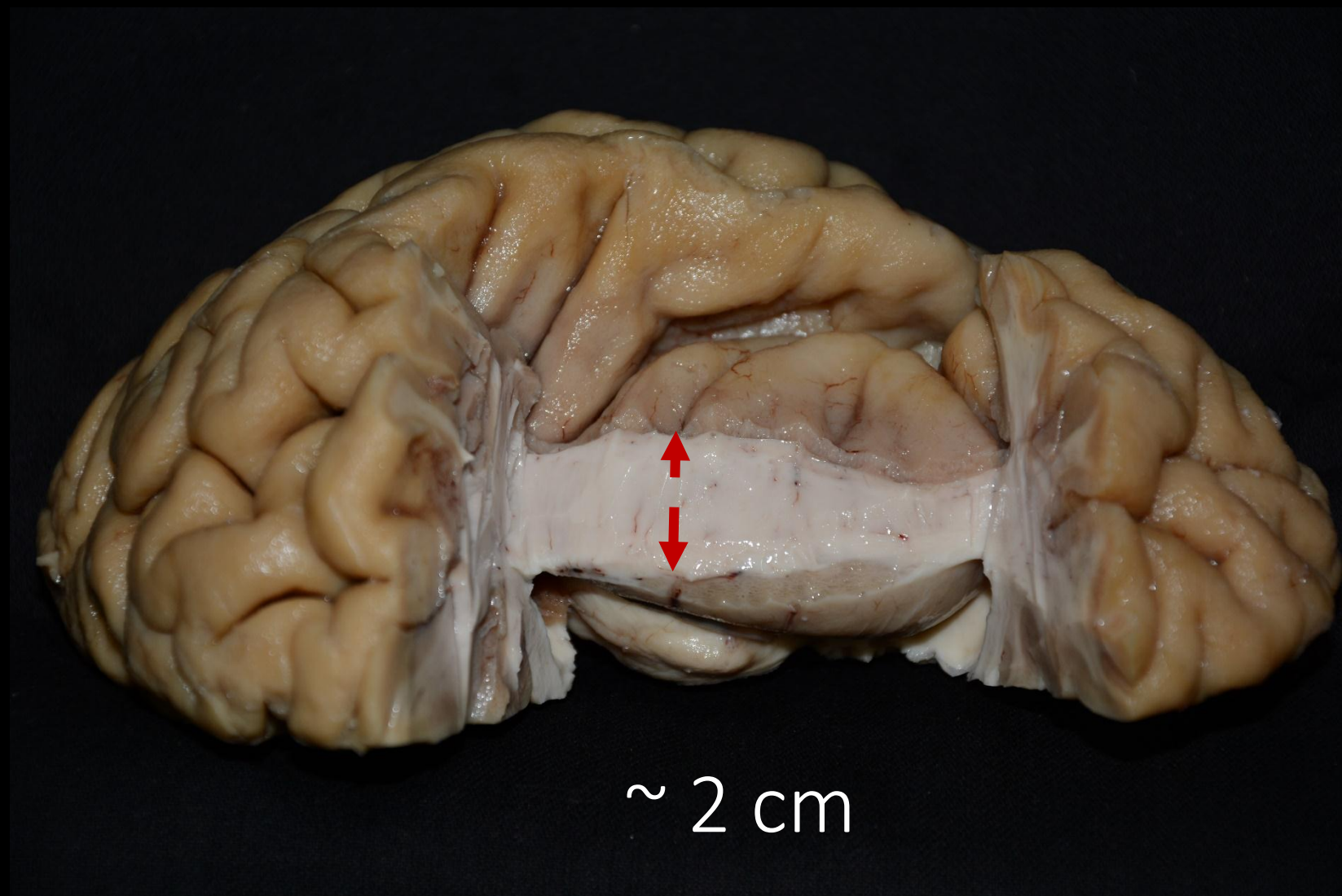






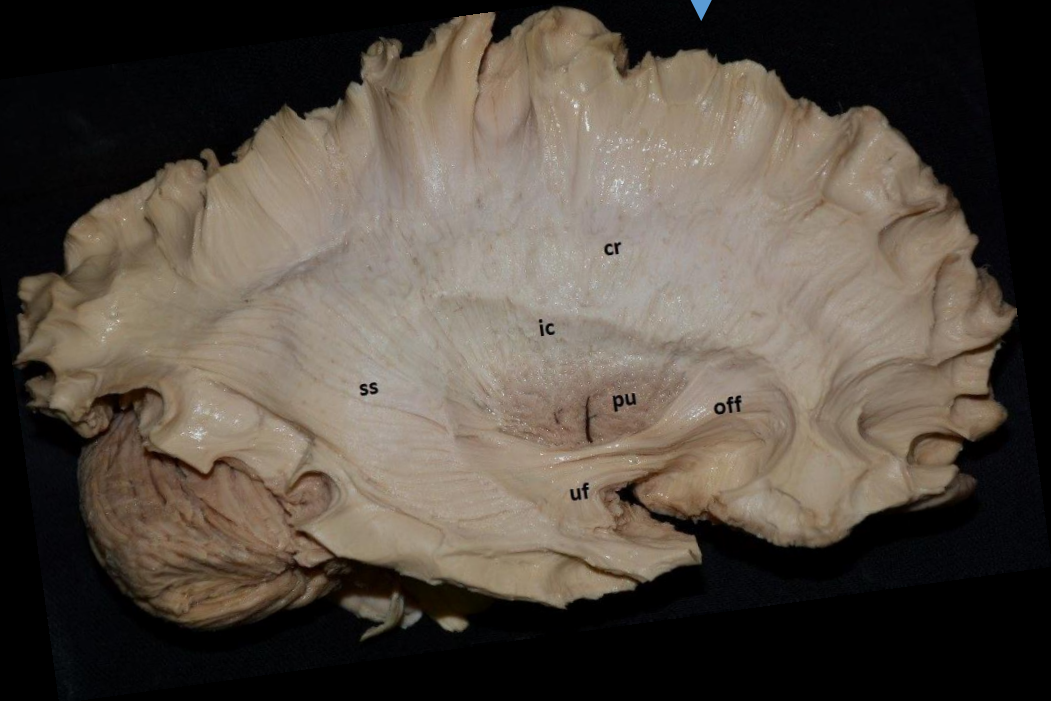
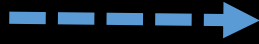


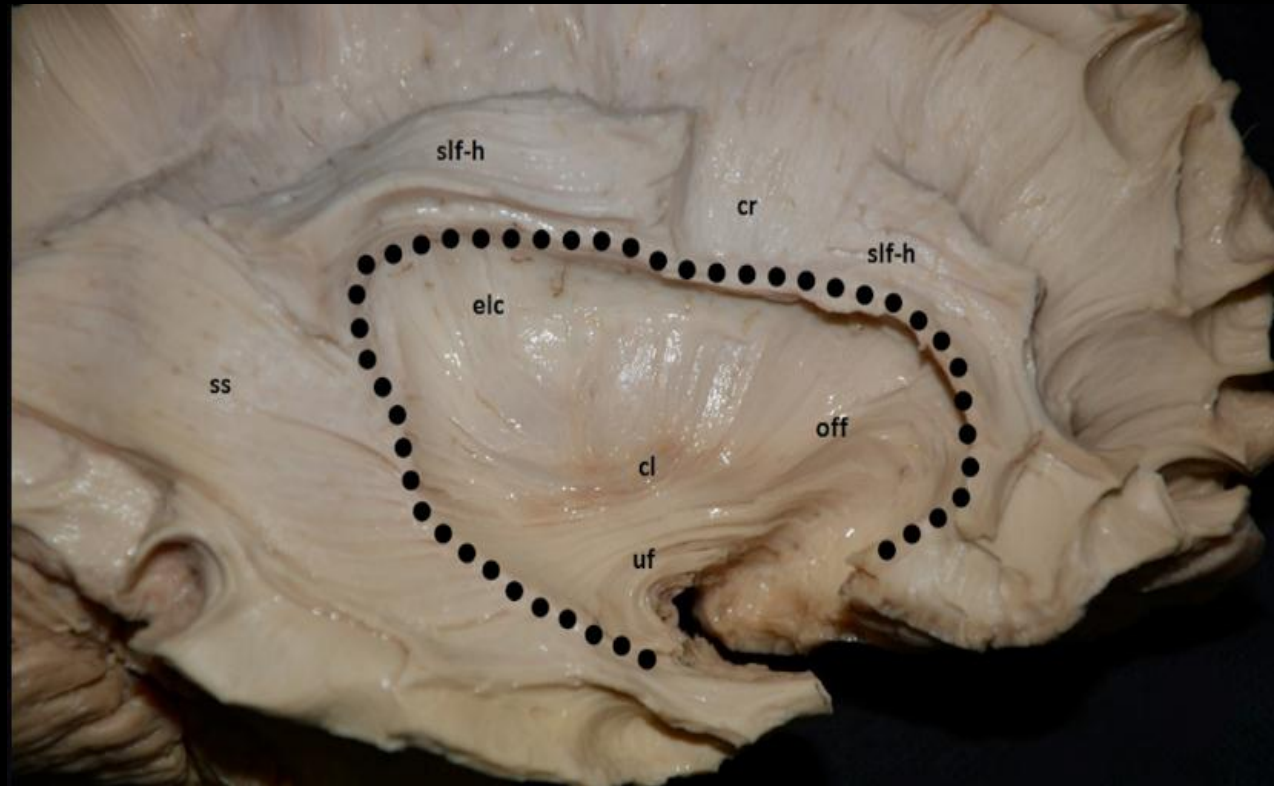
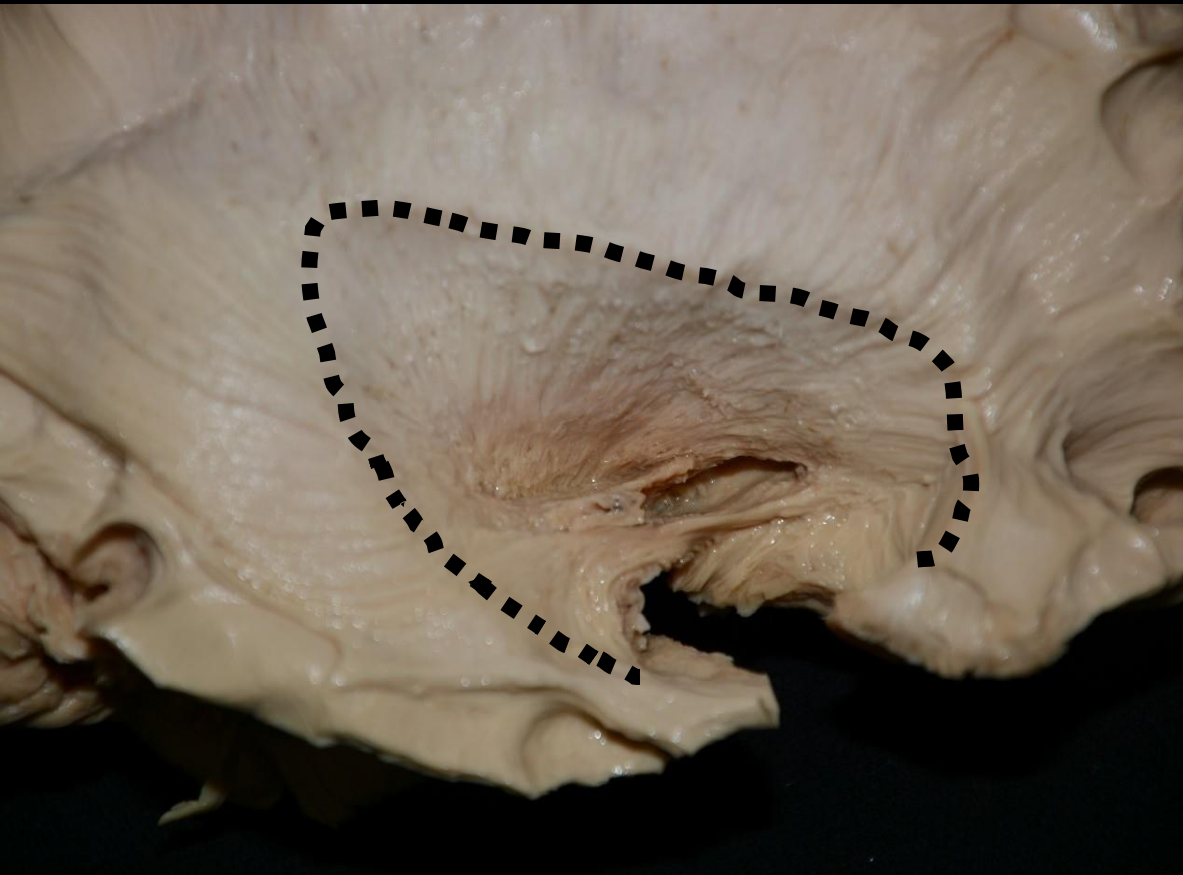


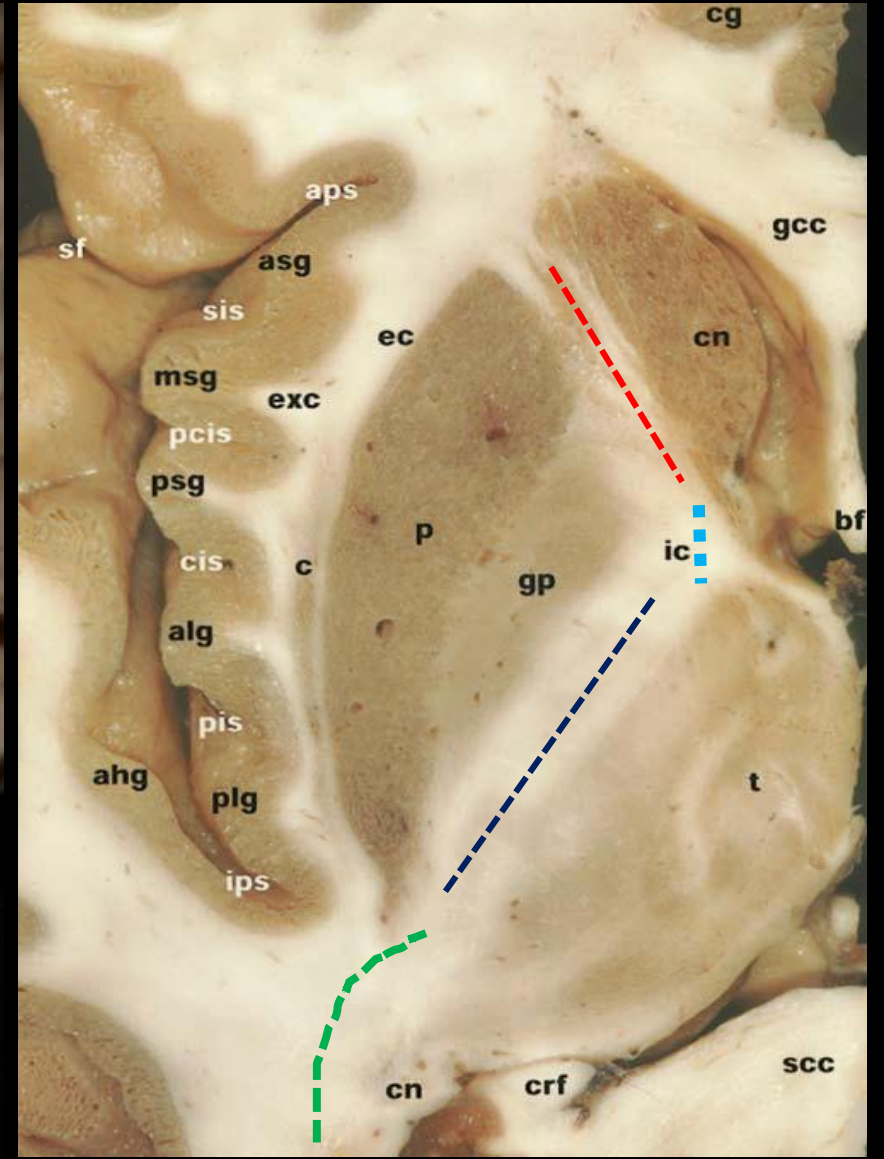
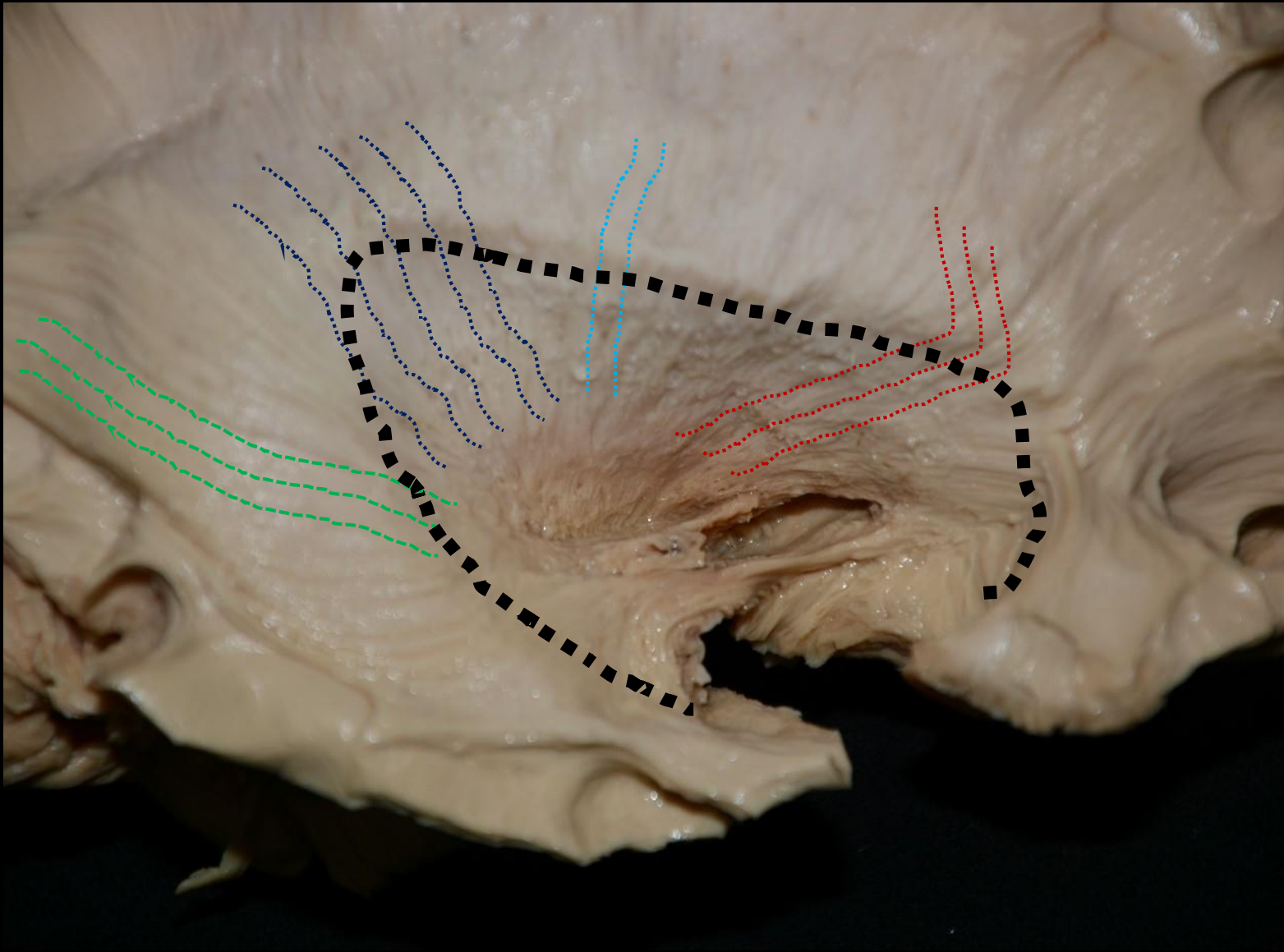




α) Εσω κάψα

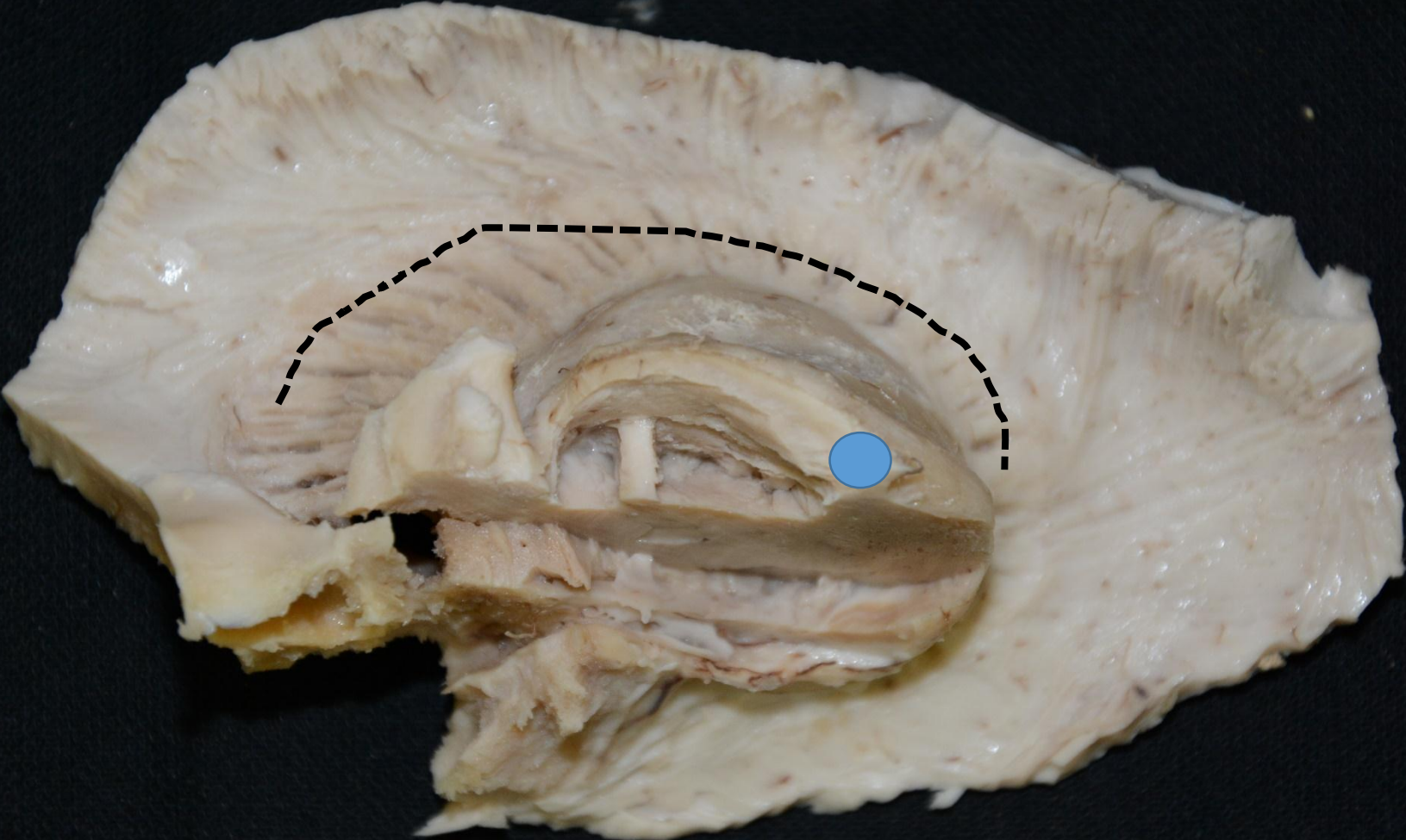


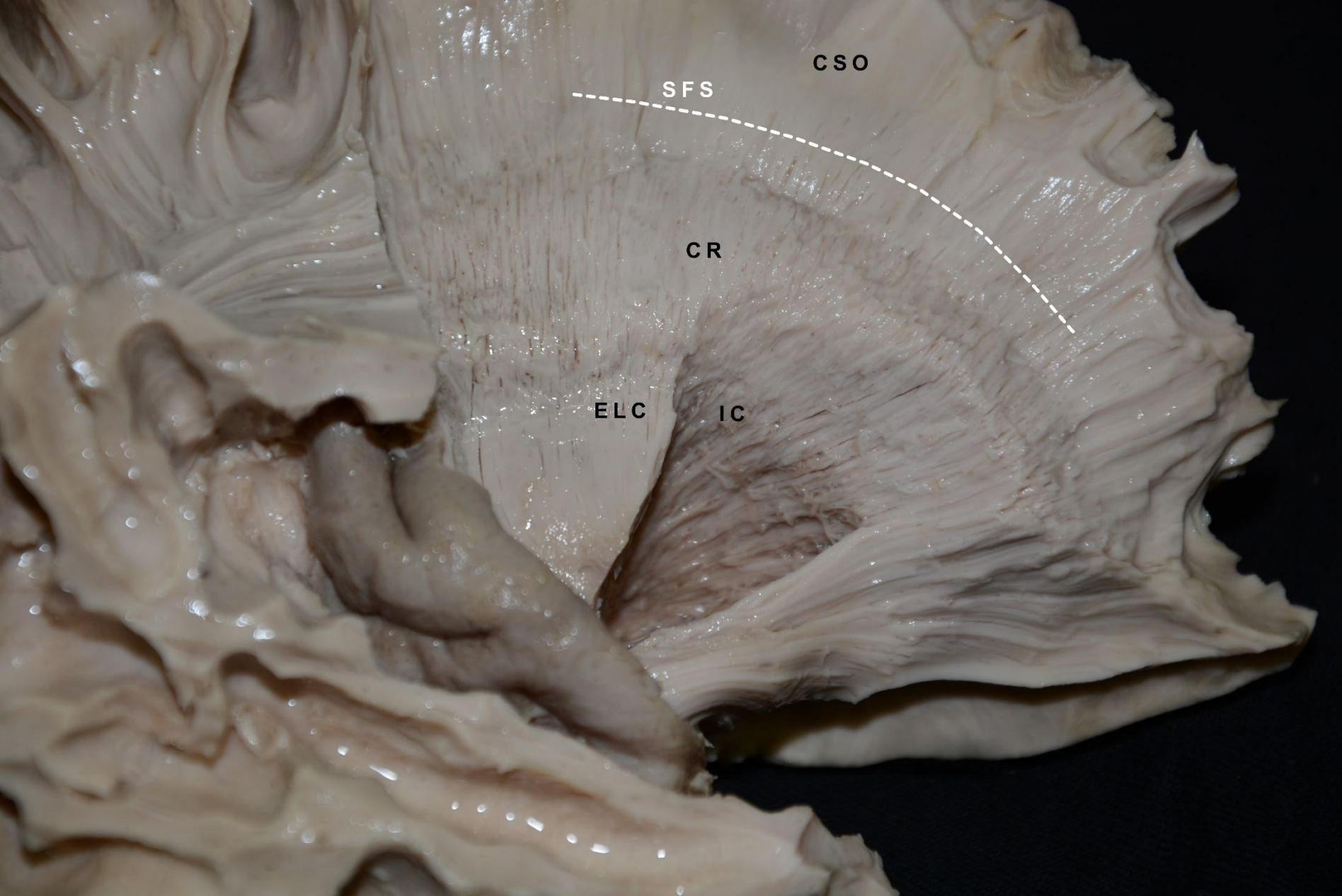












CSO

SFS

CR

ELC

IC

- ΕΣΩ ΚΑΨΑ

ΠΡΟΣΘΙΟ ΣΚΕΛΟΣ **

SET SHIFTING ABILITY

ΓΟΝΥ

ΚΑΤΑΠΟΣΗ, ΕΚΦΡΑΣΗ ΠΡΟΣΩΠΟΥ,

ΟΠΙΣΘΙΟ ΣΚΕΛΟΣ

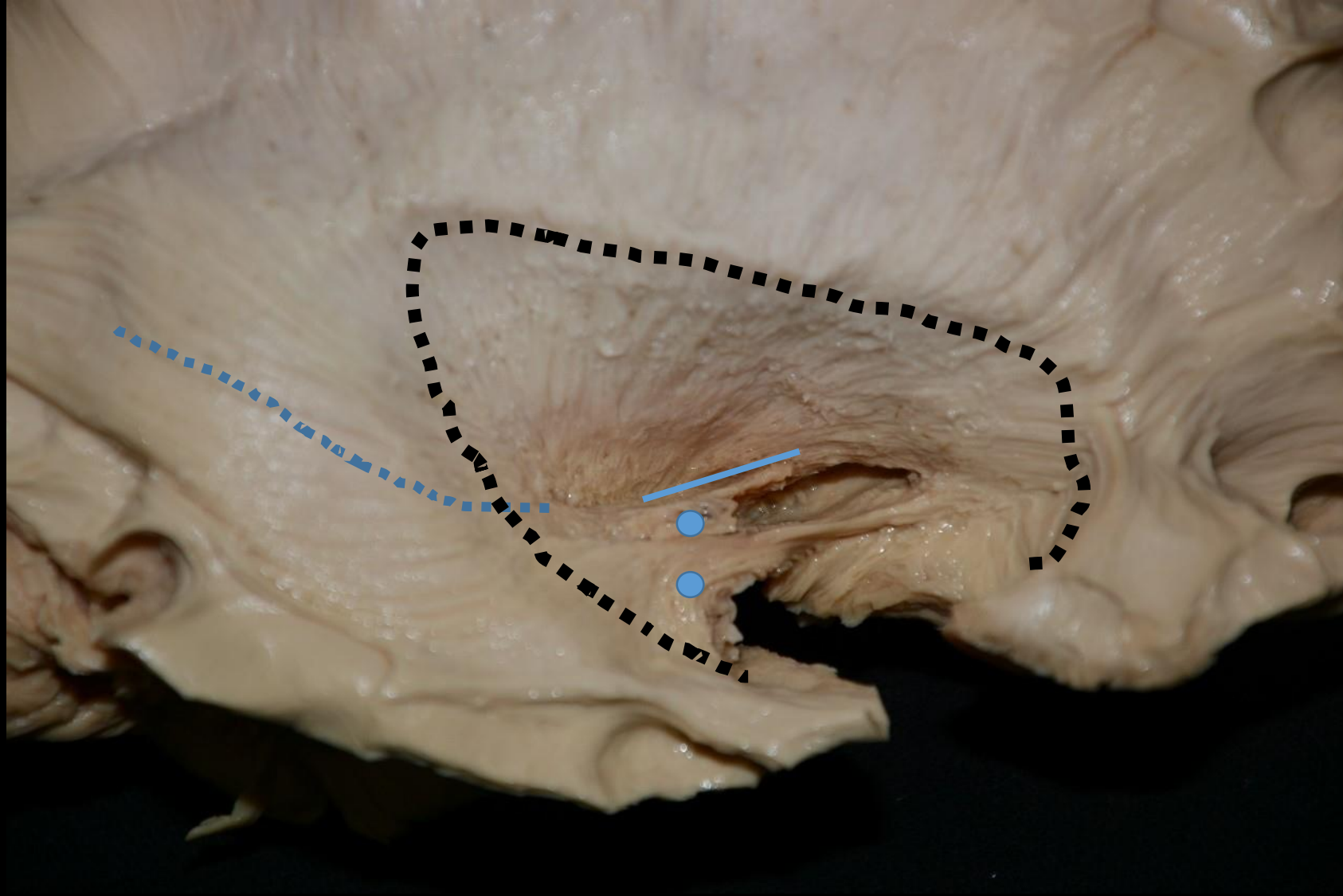
ΣΩΜΑΤΟΑΙΣΘΗΤΙΚΟΤΗΤΑ, ΚΙΝΗΣΗ
ΑΝΤΙΠΛΕΥΡΟΥ ΗΜΙΜΟΡΙΟΥ

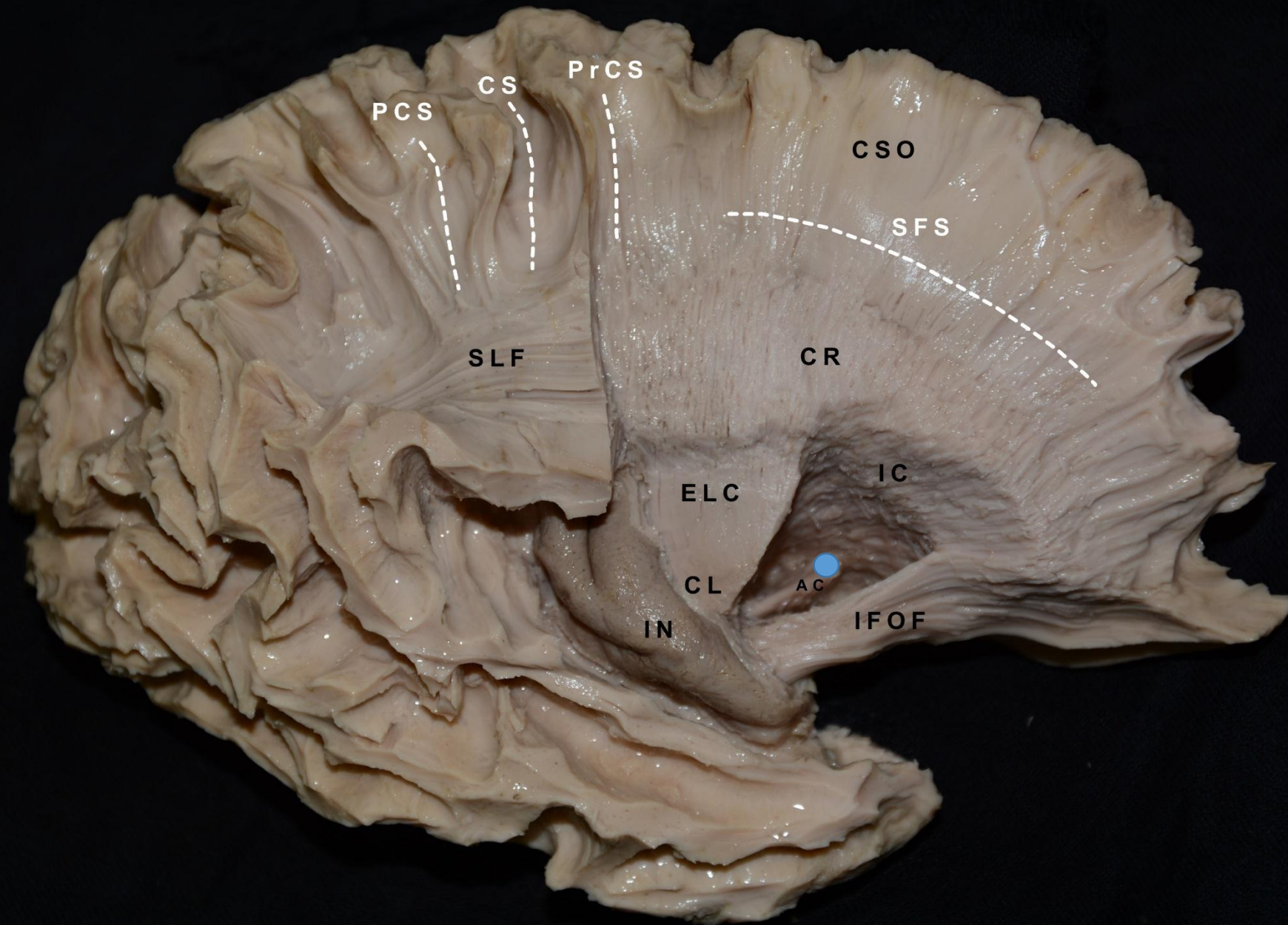
ΟΠΙΣΘΟΦΑΚΟΕΙΔΙΚΟ ΣΚΕΛΟΣ

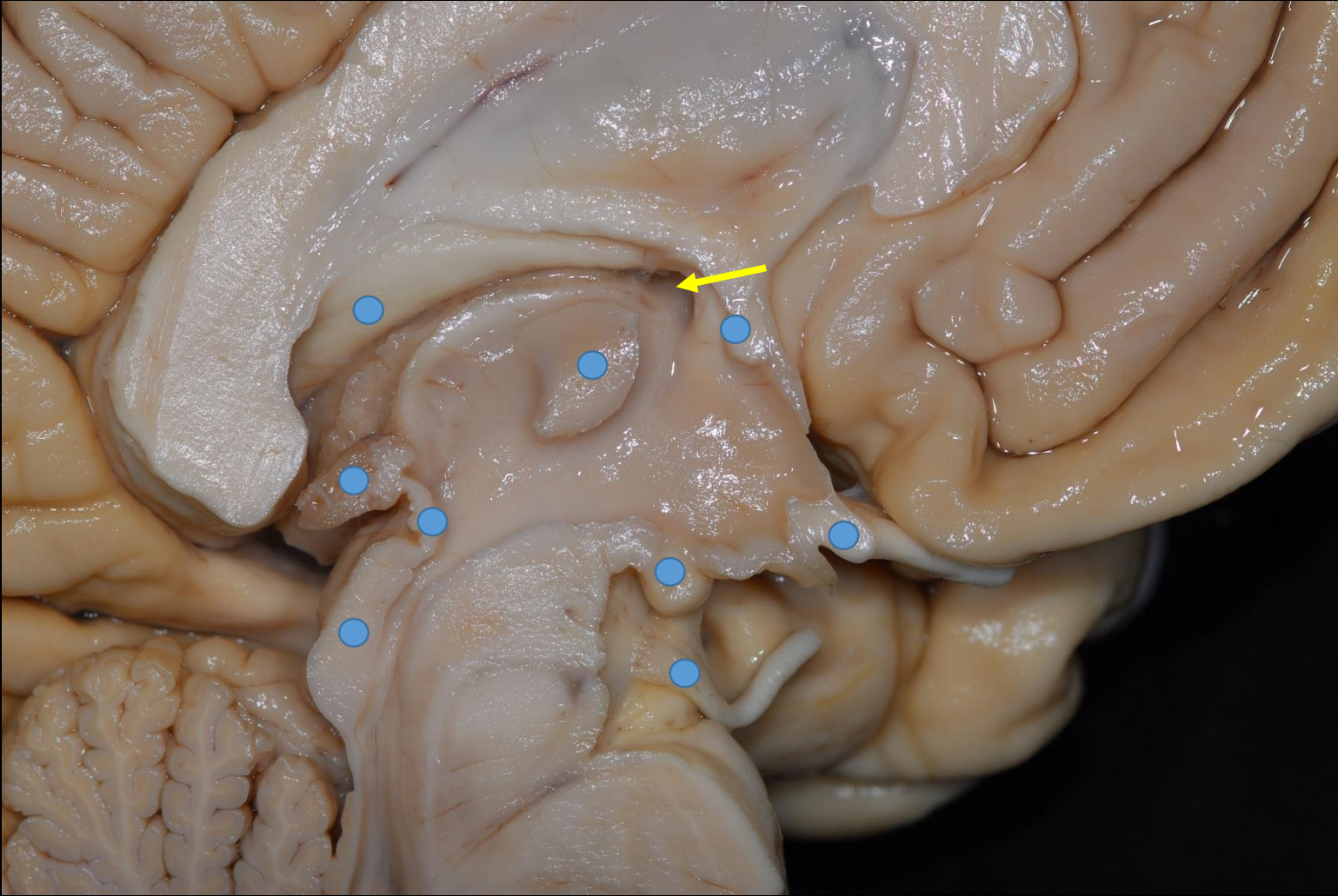
ΟΠΤΙΚΗ ΑΚΤΙΝΟΒΟΛΙΑ

ΥΠΟΦΑΚΟΕΙΔΙΚΟ ΣΚΕΛΟΣ

β) Πρόσθιος σύνδεσμος







β) πρόσθιος σύνδεσμος

- Επέκταση επιληπτικών κρίσεων (ημισφαιρεκτομή)
- Αίσθηση οξέως και διαξιφιστικού αλγους
- Απαρτίωση οσφρησης
- Μνήμη, συναίσθημα, προσοχή, σεξουαλική συμπεριφορά (part of the limbic system)
- Αντιληψη χρωμάτων

• ΕΣΩ ΚΑΨΑ

ΠΡΟΣΘΙΟ ΣΚΕΛΟΣ **

SET SHIFTING ABILITY

ΓΟΝΥ

ΚΑΤΑΠΟΣΗ, ΕΚΦΡΑΣΗ ΠΡΟΣΩΠΟΥ,

ΟΠΙΣΘΙΟ ΣΚΕΛΟΣ

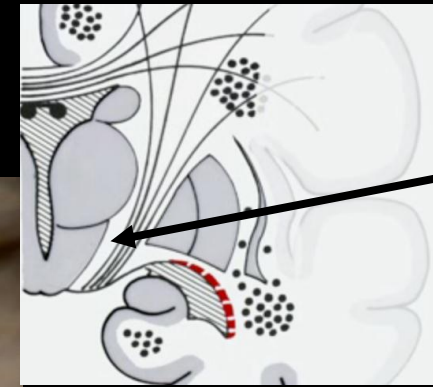
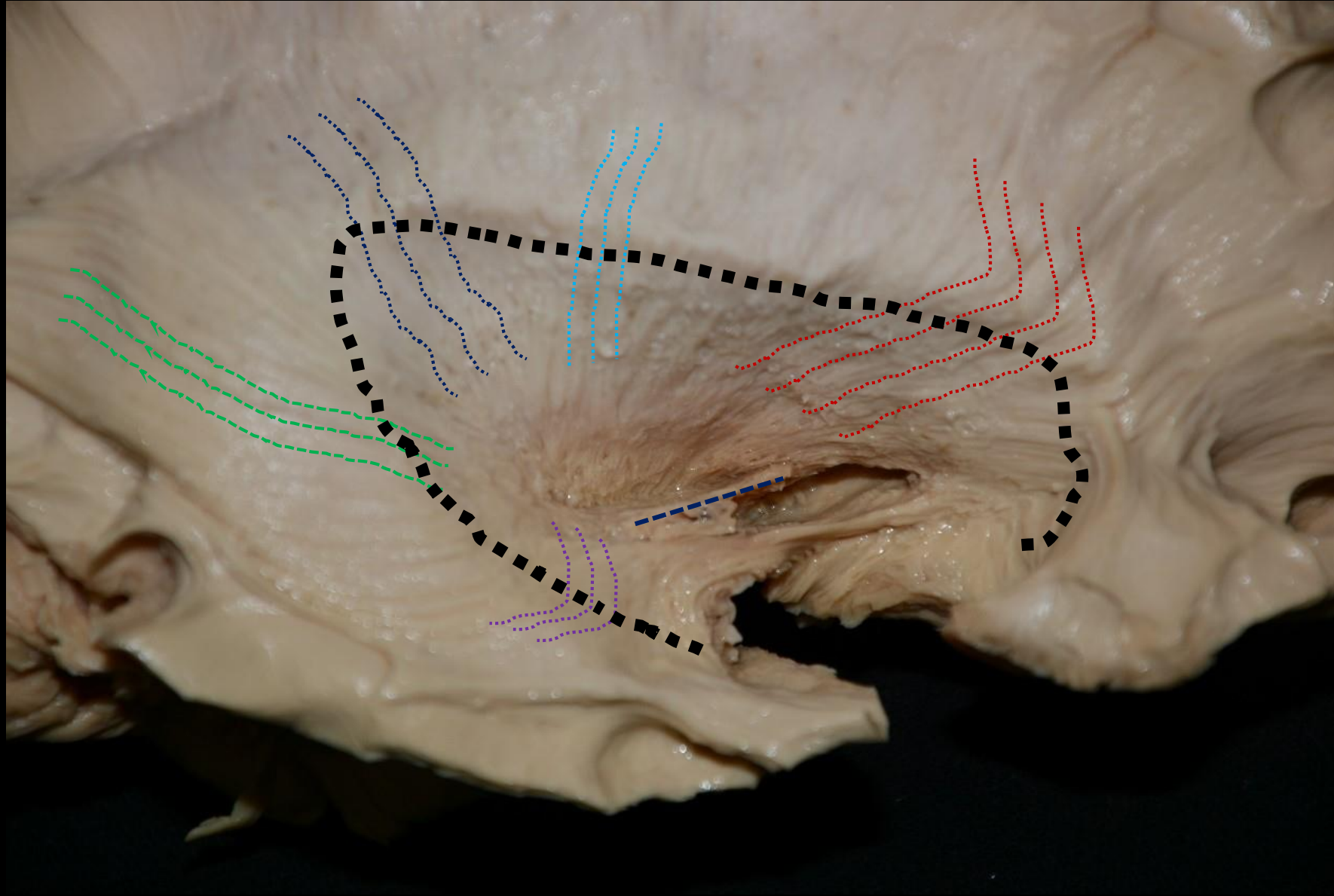
ΣΩΜΑΤΟΑΙΣΘΗΤΙΚΟΤΗΤΑ, ΚΙΝΗΣΗ
ΑΝΤΙΠΛΕΥΡΟΥ ΗΜΙΜΟΡΙΟΥ

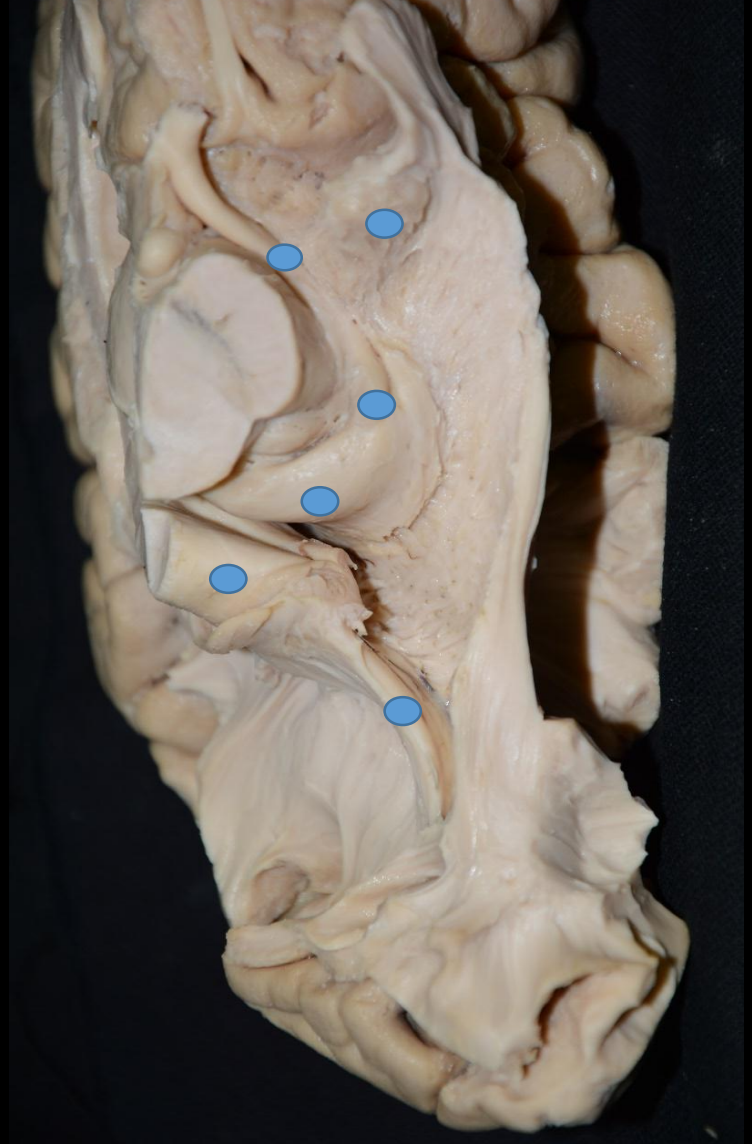
ΟΠΙΣΘΟΦΑΚΟΕΙΔΙΚΟ ΣΚΕΛΟΣ

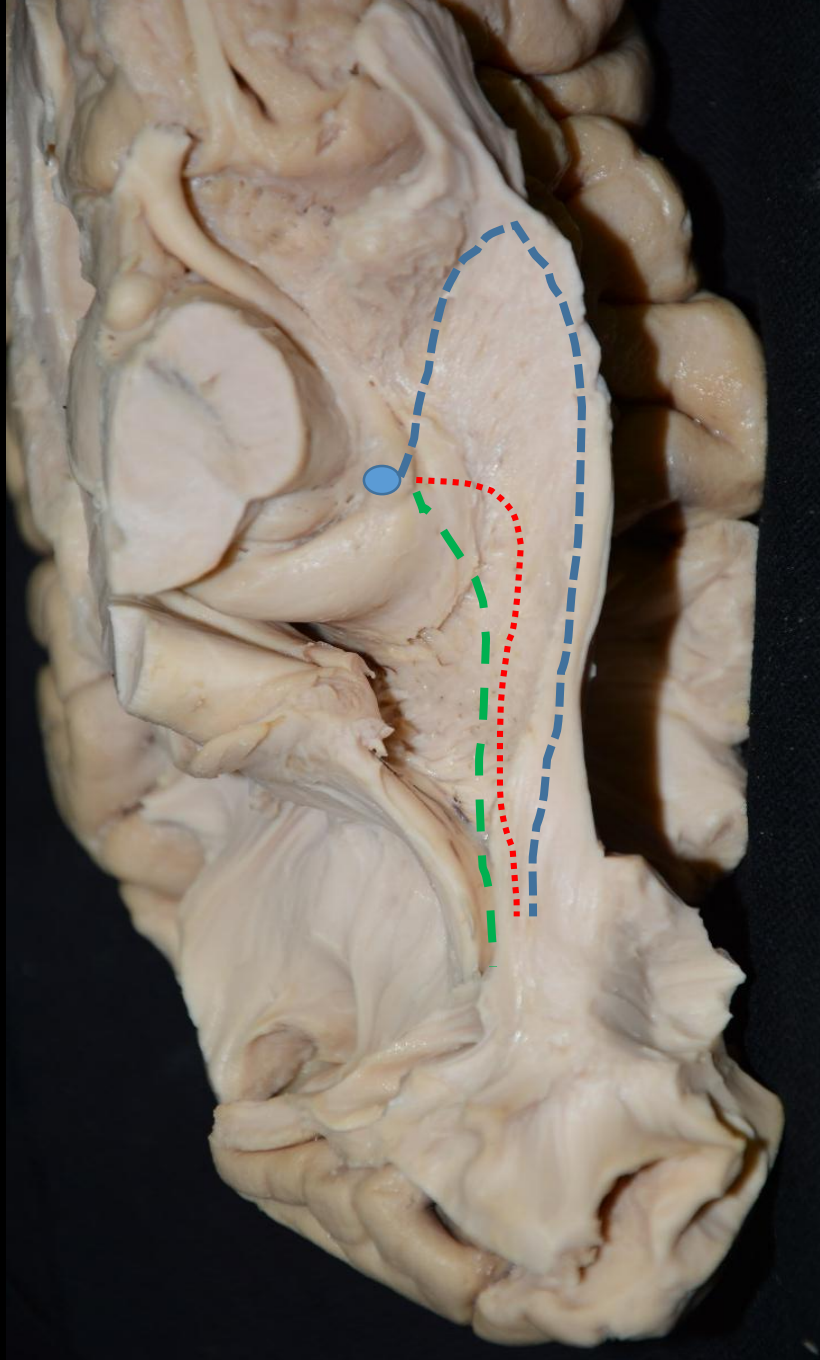
ΟΠΤΙΚΗ ΑΚΤΙΝΟΒΟΛΙΑ

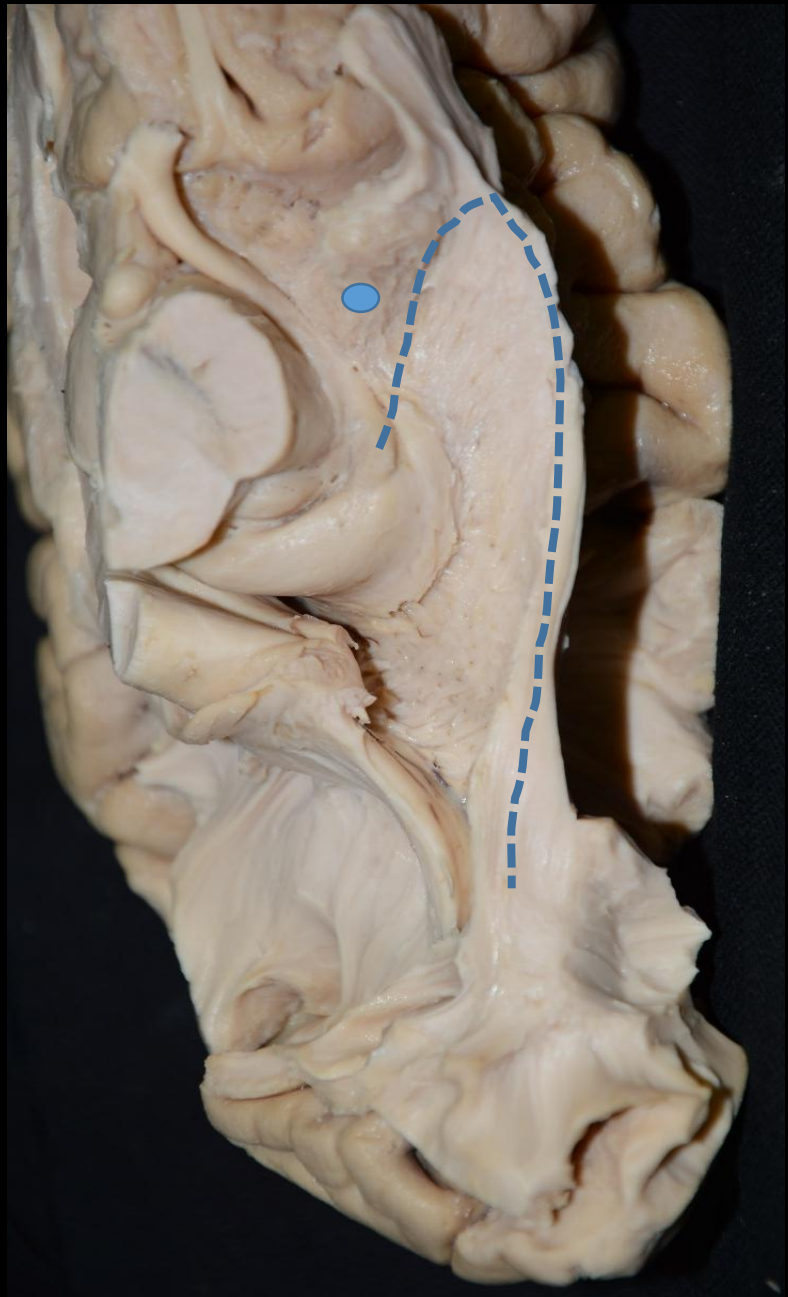
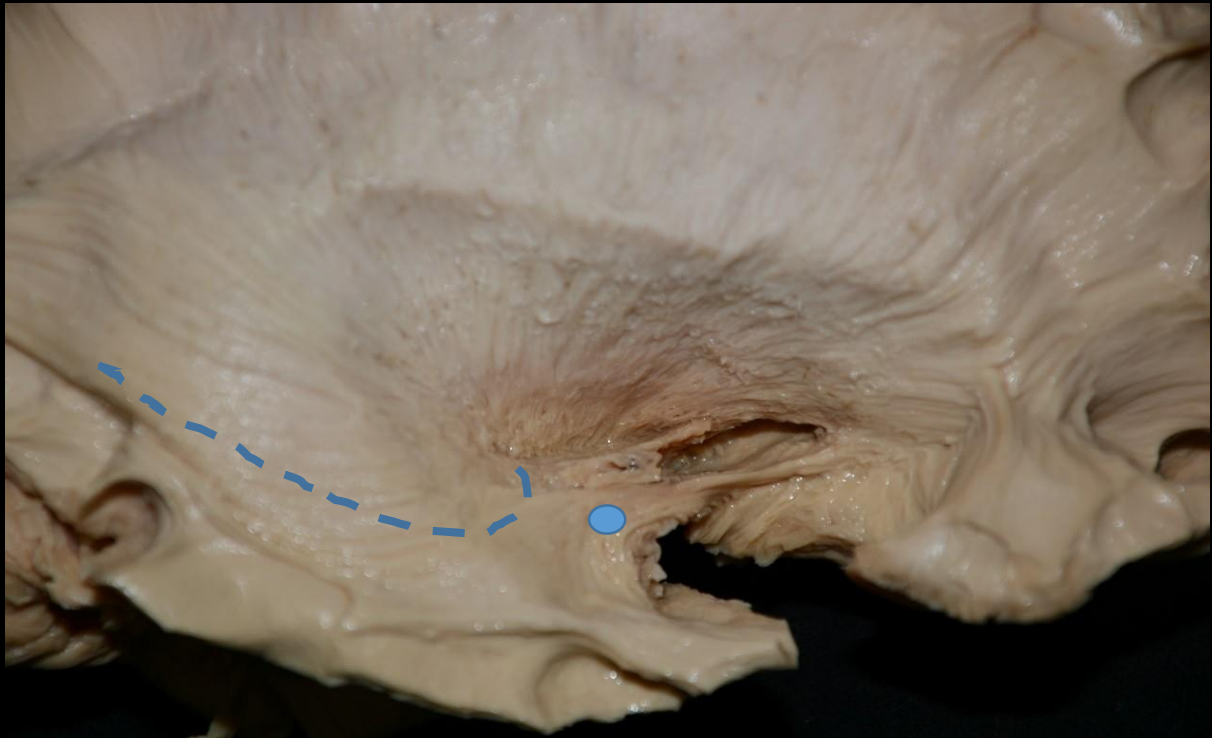
ΥΠΟΦΑΚΟΕΙΔΙΚΟ ΣΚΕΛΟΣ

γ) Οπτική ακτινοβολία







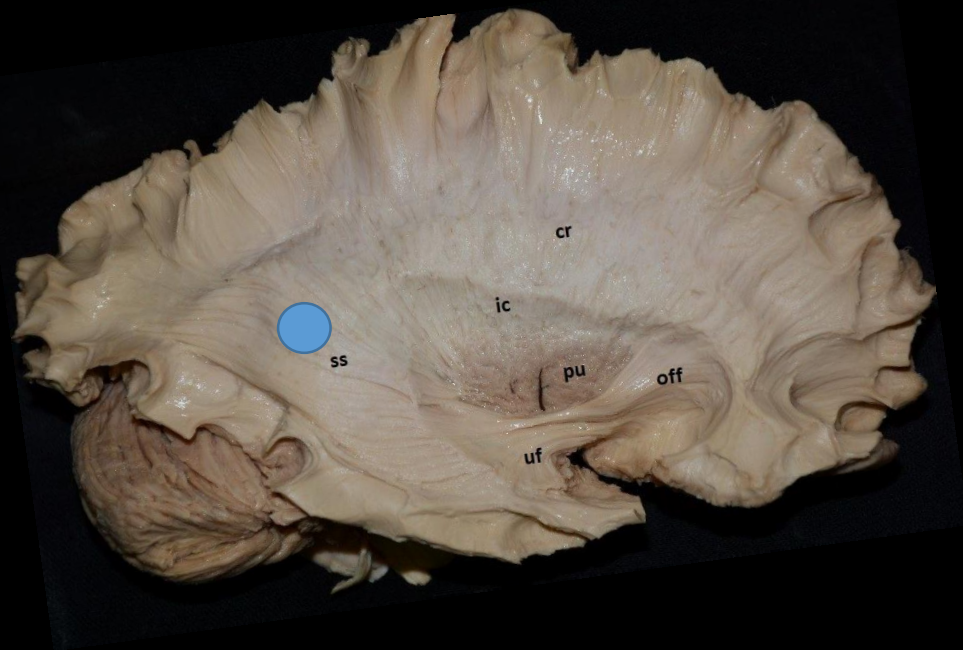


Οπτική ακτινοβολία

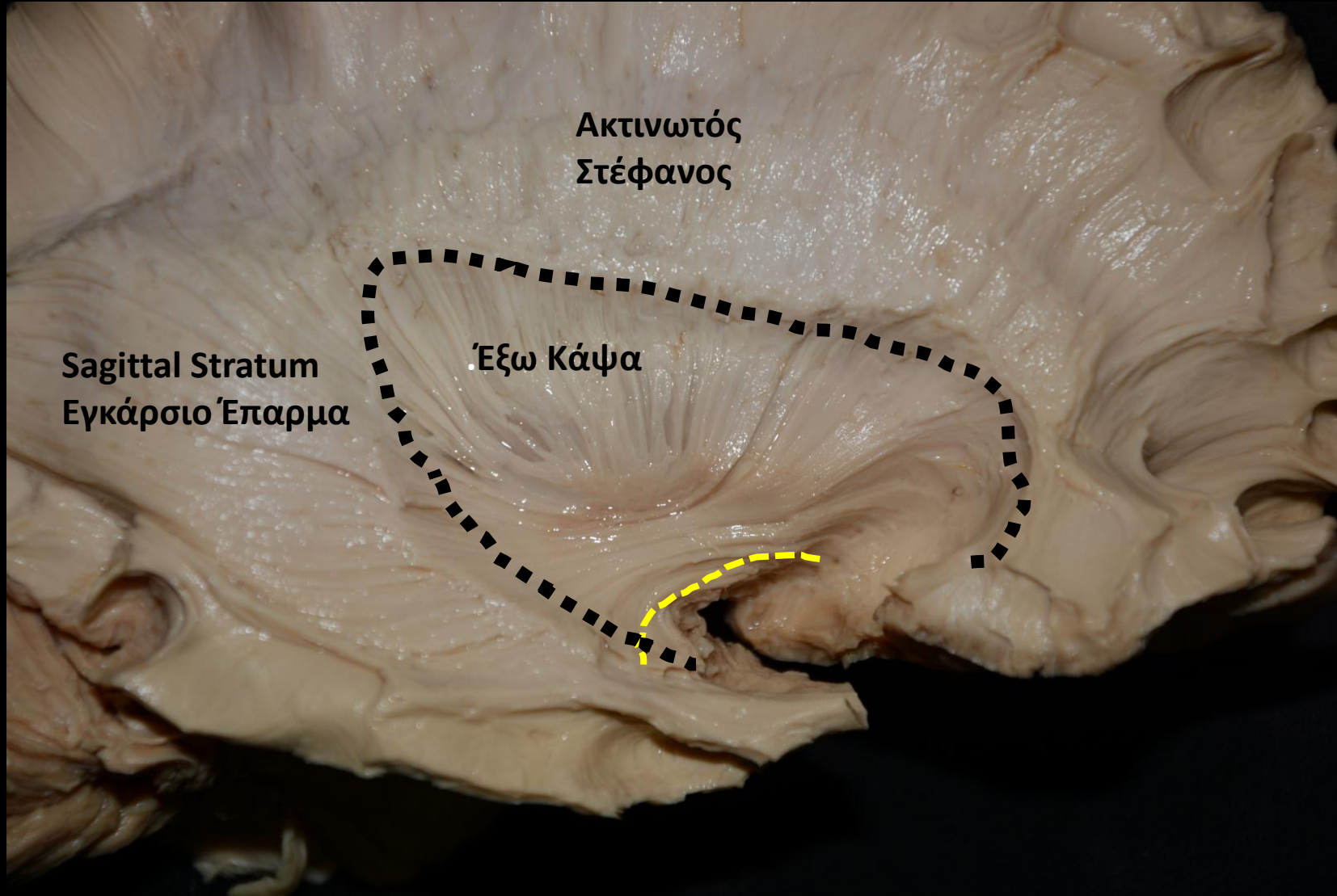
- Προσθιο δεματιο – Meyer's loop : Ανω τεταρτοκυκλικη ημιανοψια
- Κεντρικο δεματιο – Central bundle: Κεντρικο σκοτωμα
- Οπισθιο δεματιο – Posterior bundle: Κατω τεταρτοκυκλικη ημιανοψια.

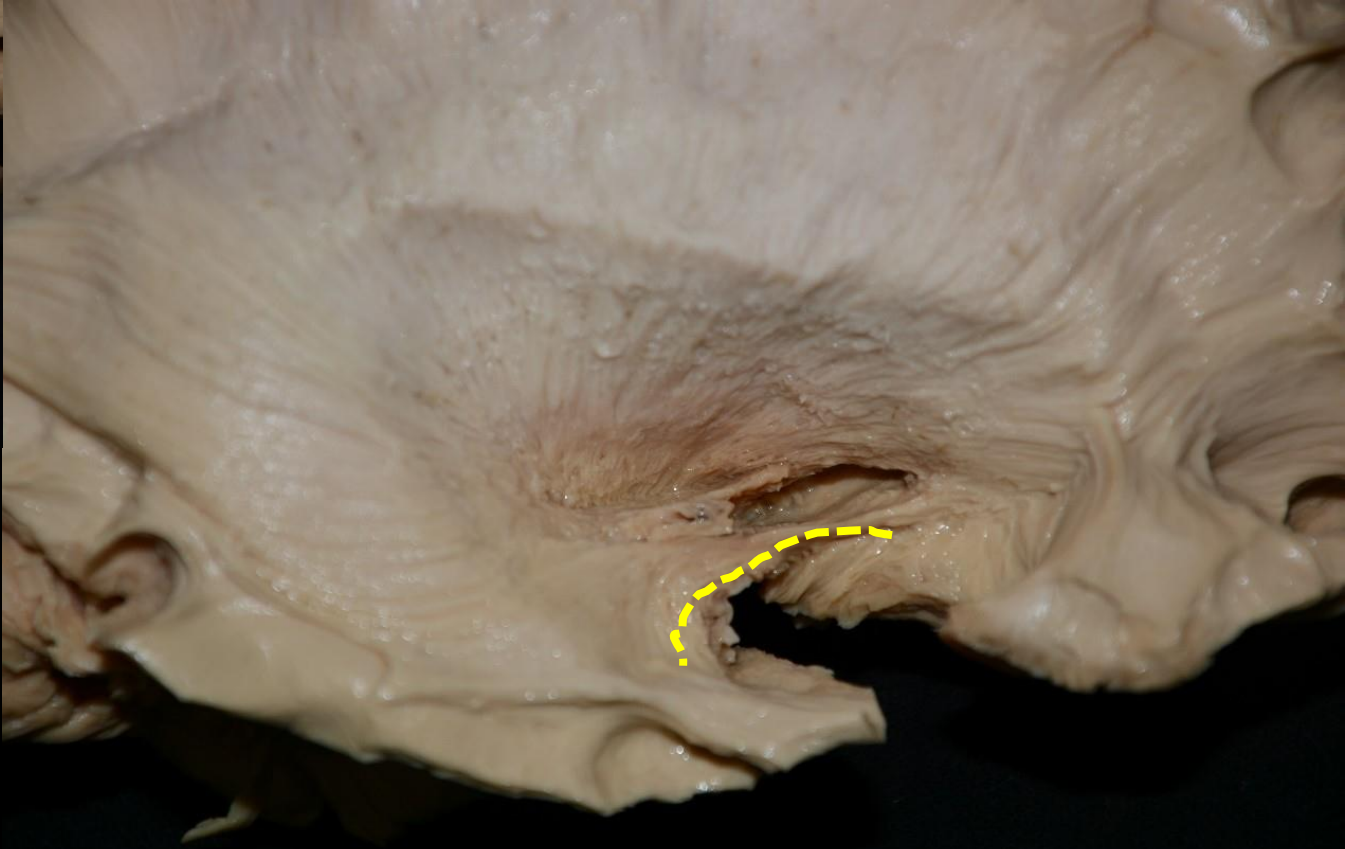
Sagittal Stratum (Οβελιαία στοιβάδα)

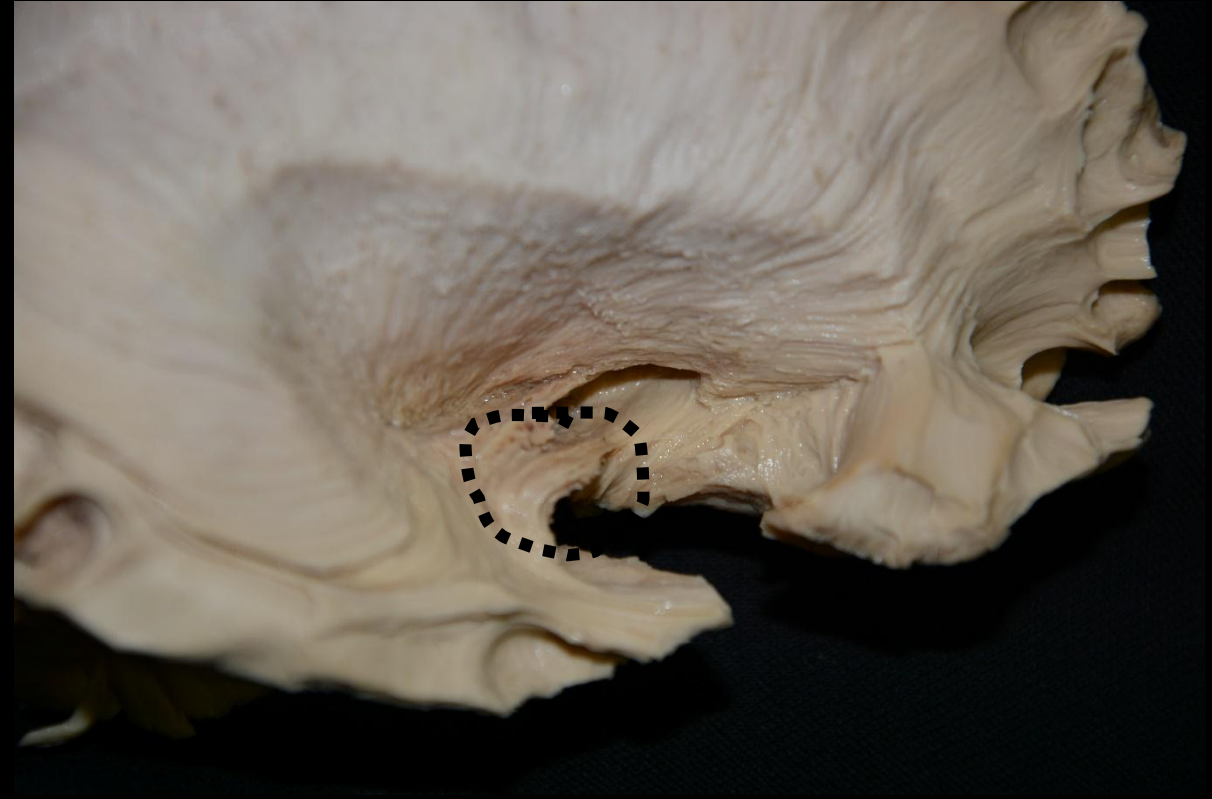
- Έσω Κάψα-οπτική ακτινοβολία
- Πρόσθιος Σύνδεσμος
- Έξω Κάψα
- Μετωπονιακό Δέματιο
- Κάτω Επίμηκες Δέματιο (Βασική Επιφάνεια)



δ) Αγκιστροειδές δεμάτιο



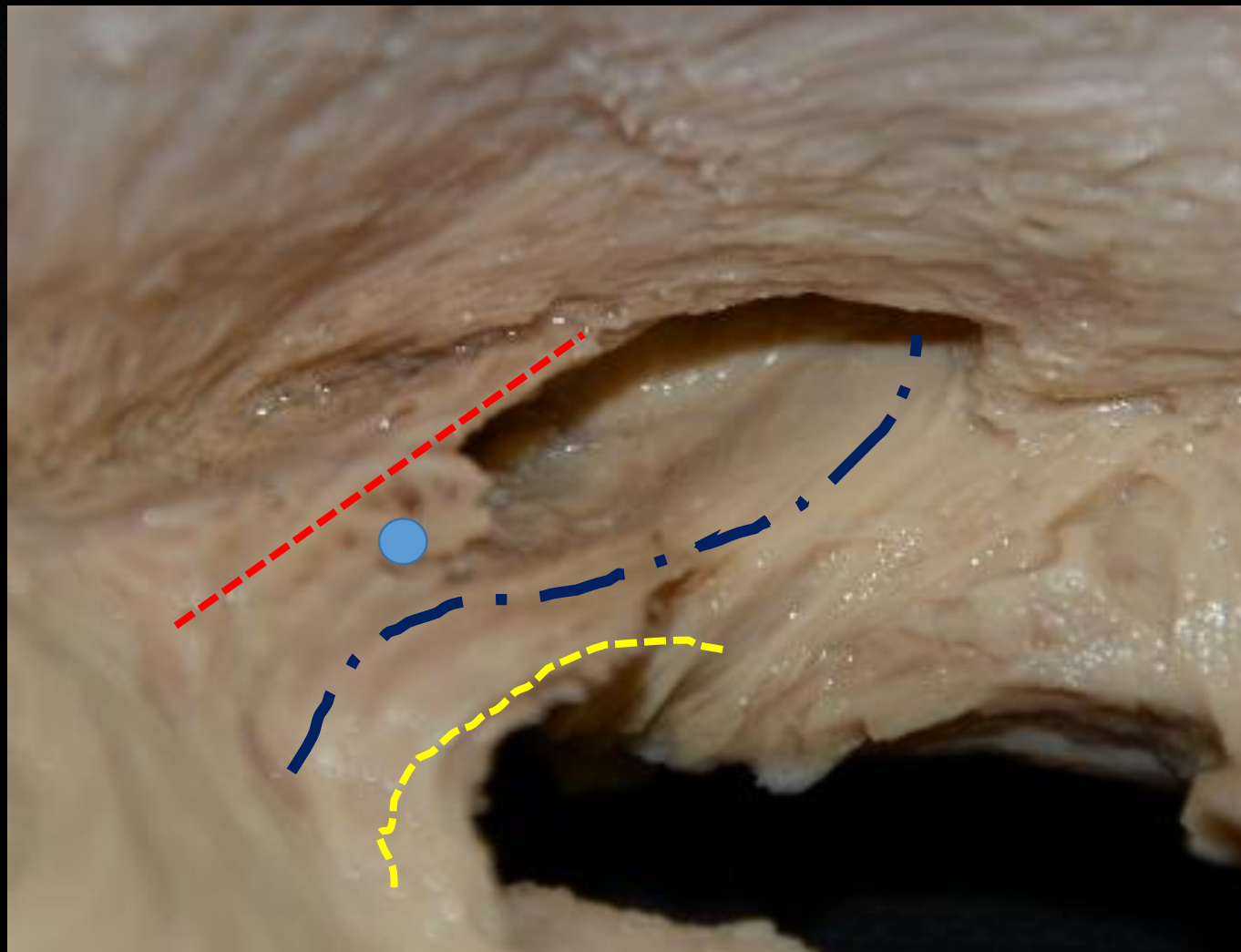


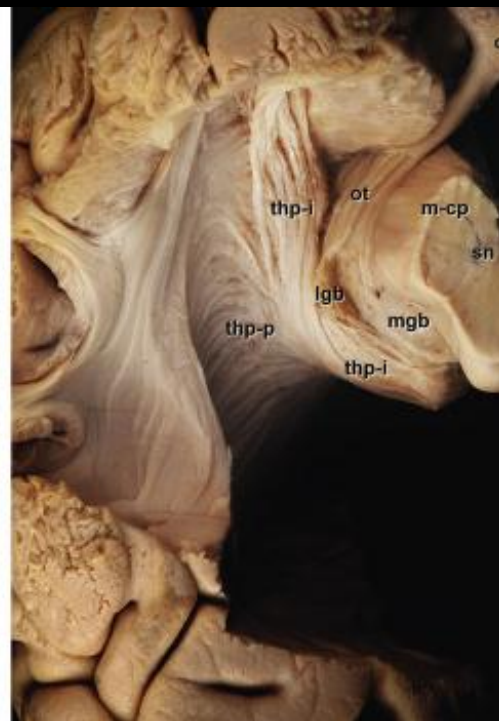
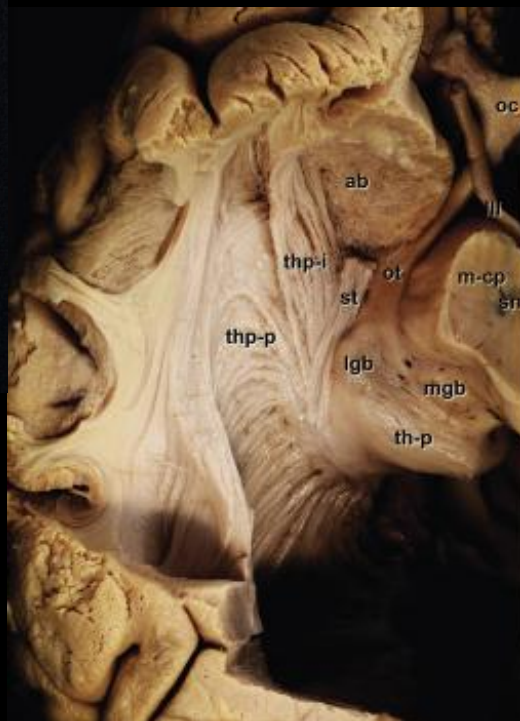
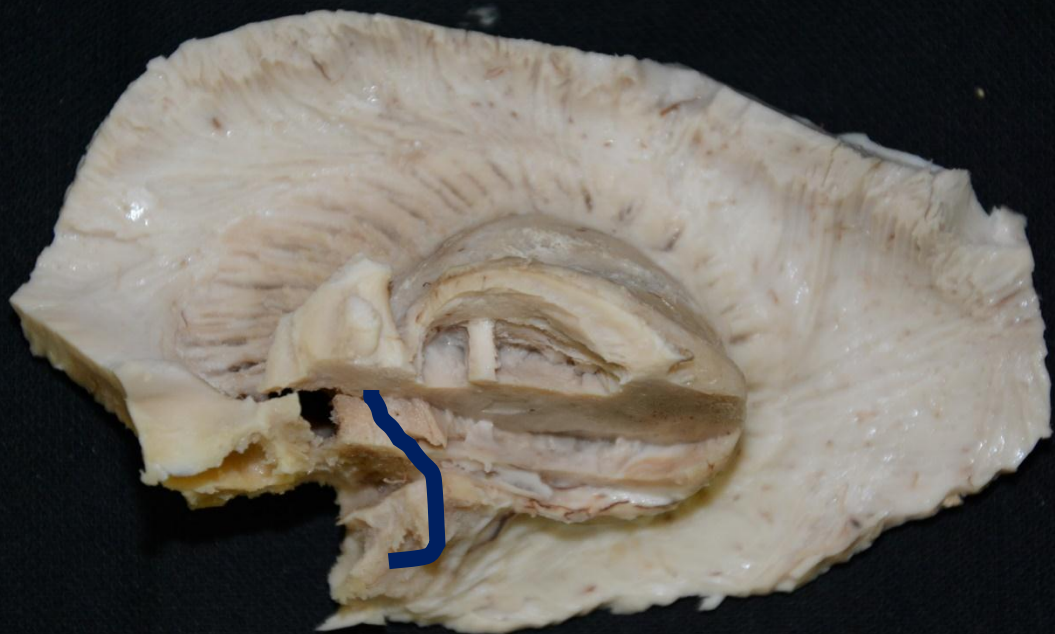


Limbic pathway, Μνημη, συμπεριφορα (reward – punishment based behaviors), ληψη αποφασεων.

ε) Ansa Peduncularis

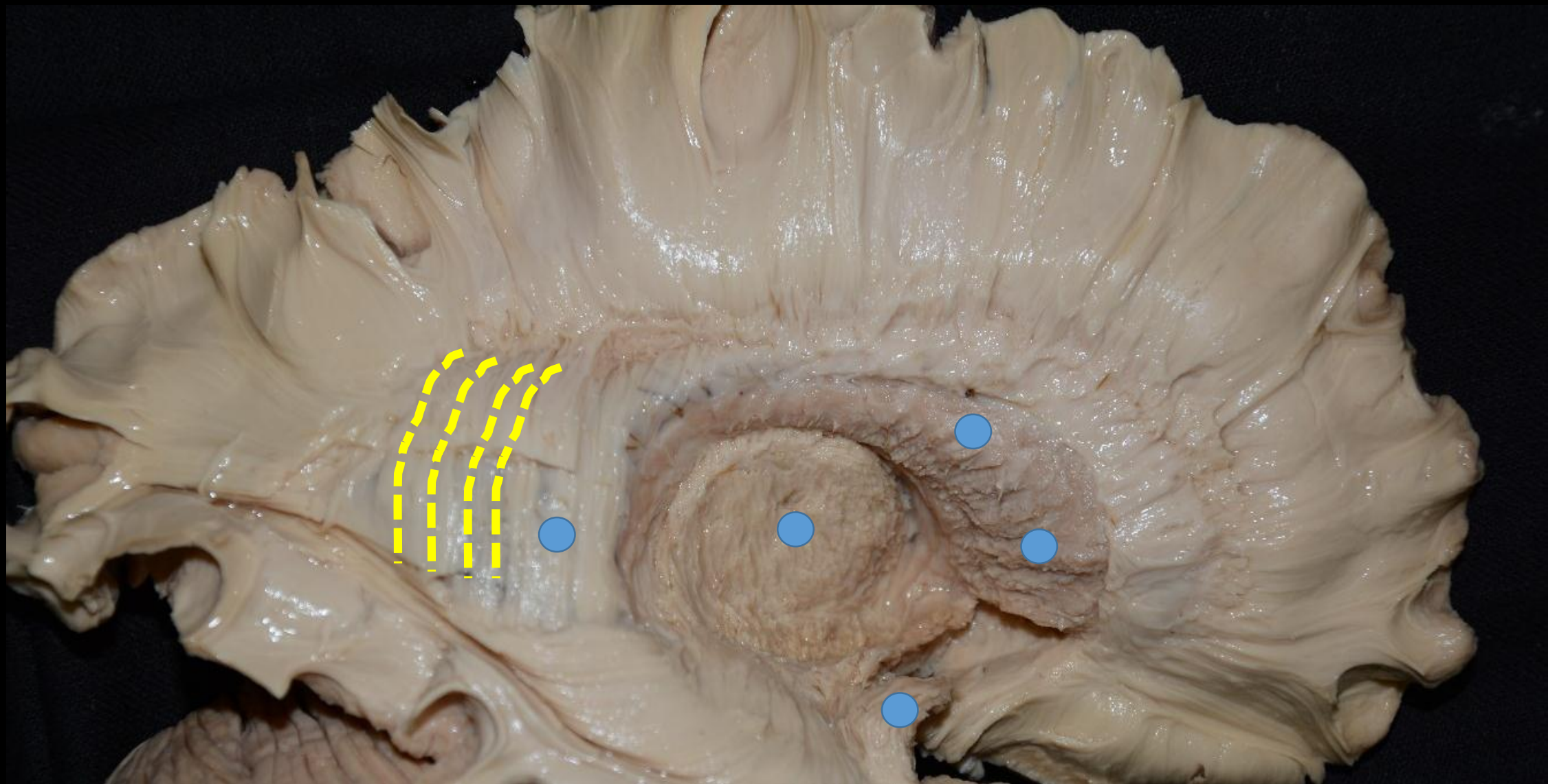






Στ) Ταπήτιον





Francis Crick

Nobel prize for the structure of DNA (1962)

“to interpret the activity of living human brains, their neuroanatomy must be known in detail”.

- ANATOMY

- GEOGRAPHY

- FUNCTION

- HISTORY