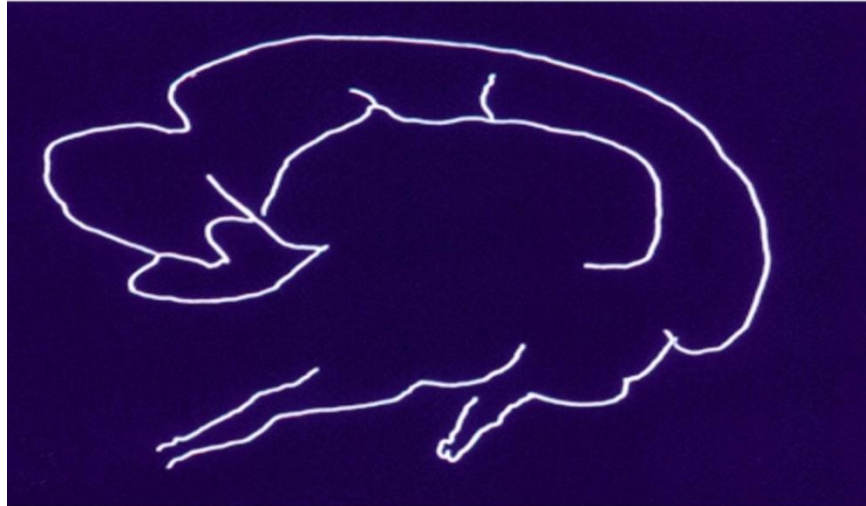


Λειτουργική Ανατομία Υποθαλάμου



Θεοδόσης Καλαματιανός PhD
ΠΜΣ ΕΦΑΡΜΟΣΜΕΝΗ ΝΕΥΡΟΑΝΑΤΟΜΙΑ

Ρύθμιση της έκκρισης Βαζοπρεσίνης

ΥΠΕΡΩΣΜΩΤΙΚΟΤΗΤΑ

ΩΣΜΩ-
ΥΠΟΔΟΧΕΙΣ

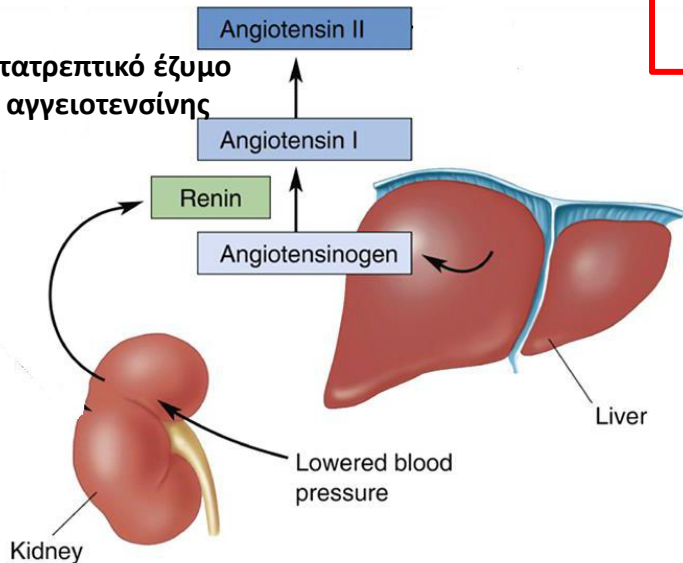
Αγγειοτενσίνη II =
Διψογόνο

ΜΕΙΩΜΕΝΟΣ ΟΓΚΟΣ
ΑΙΜΑΤΟΣ/ΧΑΜΗΛΗ ΠΙΕΣΗ

ΤΑΣΕΟ-
ΥΠΟΔΟΧΕΙΣ

ΒΑΖΟΠΡΕΣΙΝΗ

Μετατρεπτικό ένζυμο
της αγγειοτενσίνης



Υποθαλαμική ρύθμιση της έκκρισης βαζοπρεσίνης

Όργανο υπό την ψαλίδα

Αγγειοτενσίνη II

SFO

PVN

MnPO

OVLT

SON

AVP

NTS

Hepatic Portal
Vein Osmoreceptors

VLM

Αγγειώδες όργανο
τελικού πετάλου

Lechan & Toni 2016

- ΑΠΟΥΣΙΑ ΛΕΙΤΟΥΡΓΙΩΝ
ΑΙΜΑΤΟΕΓΚΕΦΑΛΙΚΟΥ ΦΡΑΓΜΟΥ

1. ΩΣΜΩΤΙΚΟΤΗΤΑ

- ✓ Η περιεκτικότητα της AVP στην κυκλοφορία είναι ανάλογη της ωσμωτικότητας του πλάσματος
- Ωσμο-υποδοχείς: νευρώνες στα περικοιλιακά όργανα & Προοπτική Π.

2. ΤΑΣΕΟΡΥΘΜΙΣΤΙΚΕΣ ΠΛΗΡΟΦΟΡΙΕΣ:

ΓΙΑ ΤΗΝ ΕΚΚΡΙΣΗ AVP
→ ΤΟΙΧΟΜΑΤΑ ΚΑΡΔΙΑΣ & ΜΕΓΑΛΩΝ ΑΓΓΕΙΩΝ → ΠΝΕΥΜΟΝΟΓΑΣΤΡΙΚΟ/ ΓΛΩΣΣΟΦΑΡΥΓΓΙΚΟ → ΠΥΡΗΝΑ ΤΗΣ ΜΟΝΗΡΟΥΣ ΔΕΣΜΙΔΑΣ → ΣΤΟΝ ΠΑΡΑΚΟΙΛΙΑΚΟ & ΥΠΕΡΟΠΤΙΚΟ.

3. ΈΣΧΑΤΗ ΠΤΕΡΥΓΑ