

Αγγείωση του Νωτιαίου Μυελού

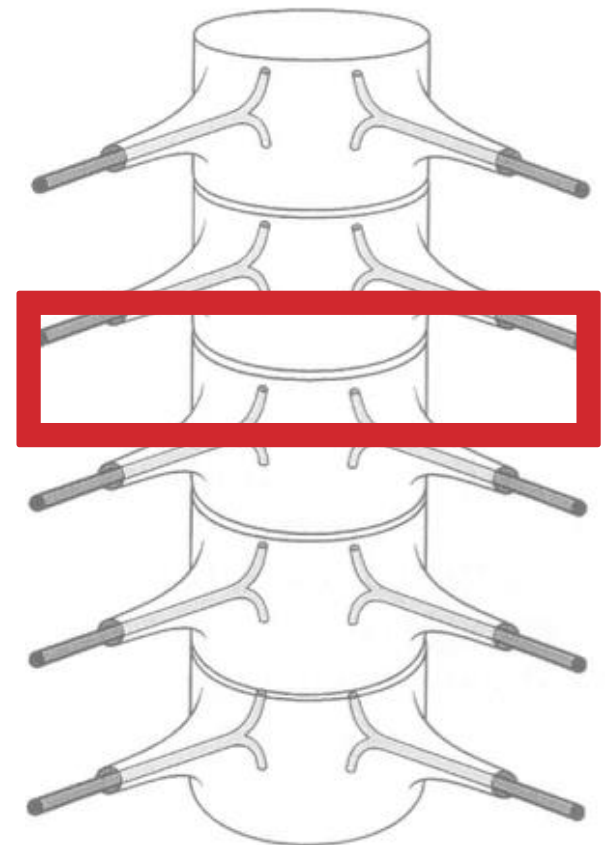
Φοινίτσης Στέφανος
Επίκουρος Καθηγητής
Νευροεπεμβατικό Τμήμα
Νοσοκομείο ΑΧΕΠΑ Θεσσαλονίκης



Αγγείωση του Νωτιαίου μυελού

Εμβρυολογία

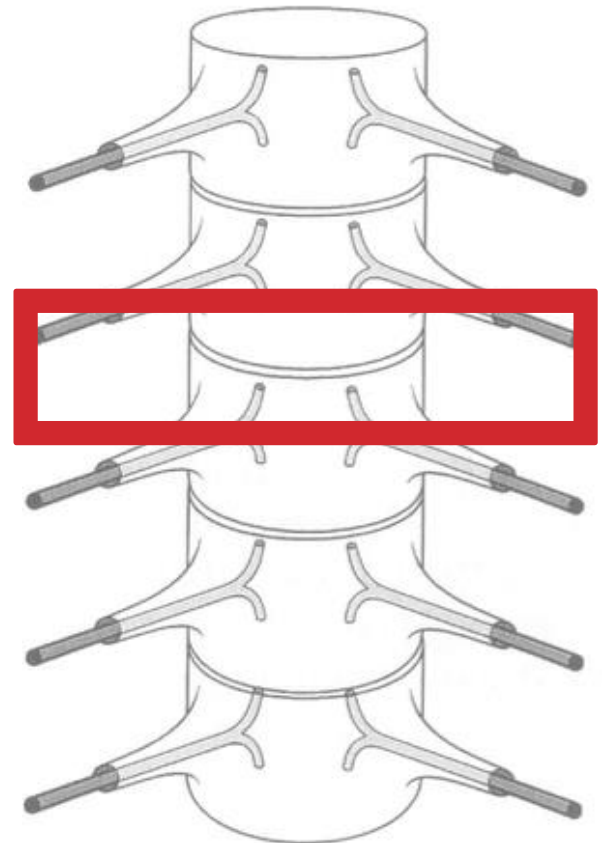
- Σπονδυλικό Μεταμερές
 - Επικεντρώνεται στο ύψος ενός μεσοσπονδυλίου δίσκου



Αγγείωση του Νωτιαίου μυελού

Εμβρυολογία

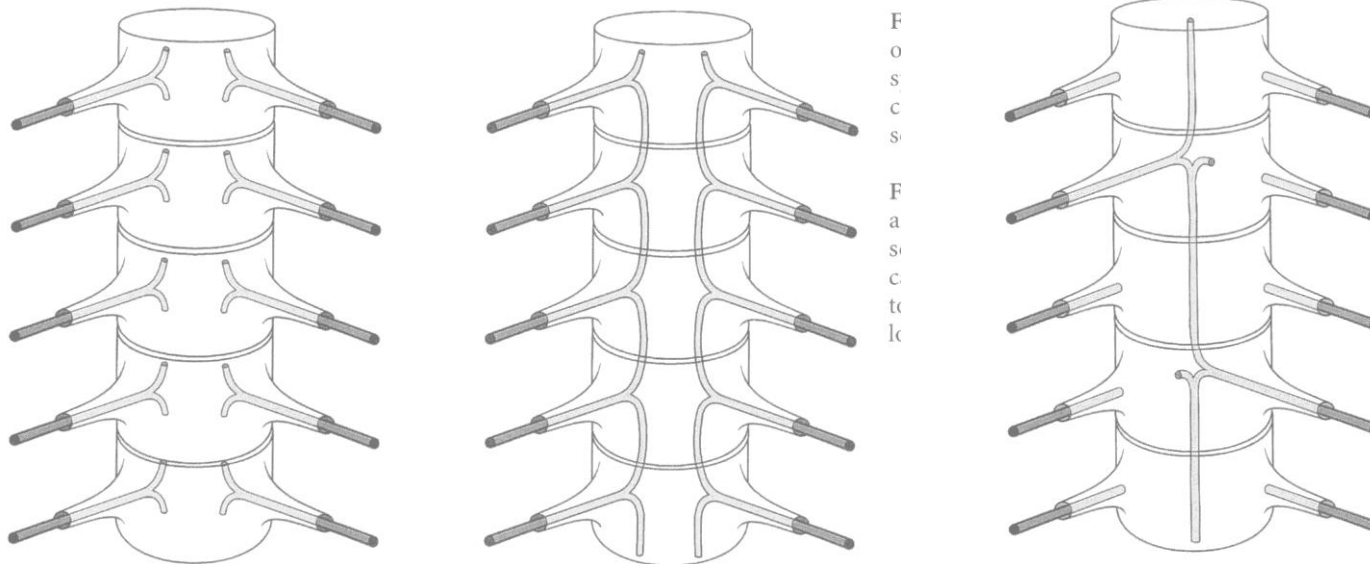
- Σπονδυλικό Μεταμερές
 - Σπονδυλικό σώμα
 - Παρασπονδυλικοί μύες
 - Σκληρή μήνιγγα
 - Νωτιαίες ρίζες
 - Νωτιαίος μυελός



Αγγείωση του Νωτιαίου μυελού

Εμβρυολογία

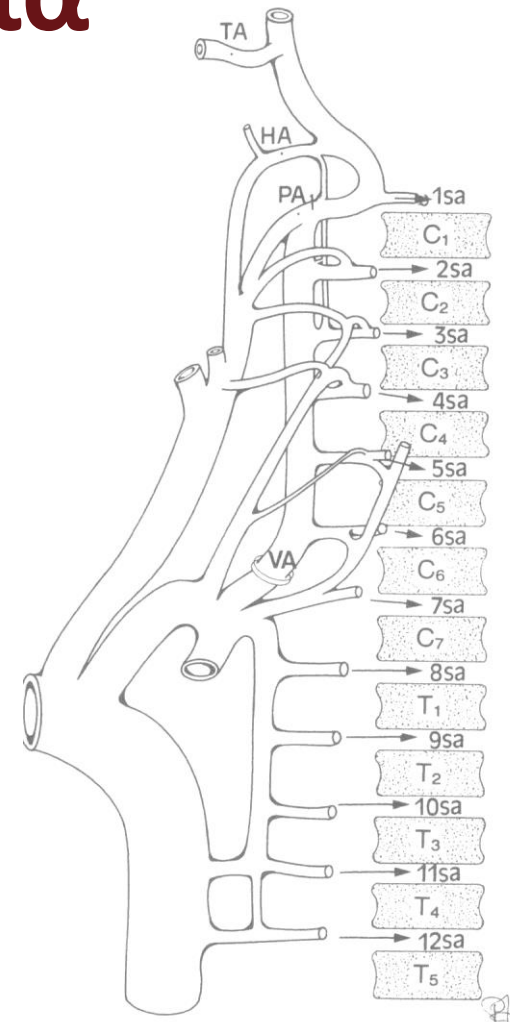
- Σπονδυλικό Μεταμερές:
 - 31 ζεύγη τμηματικών αρτηριών
 - Αναστομώσεις



Αγγείωση του νωτιαίου μυελού

Εμβρυολογία

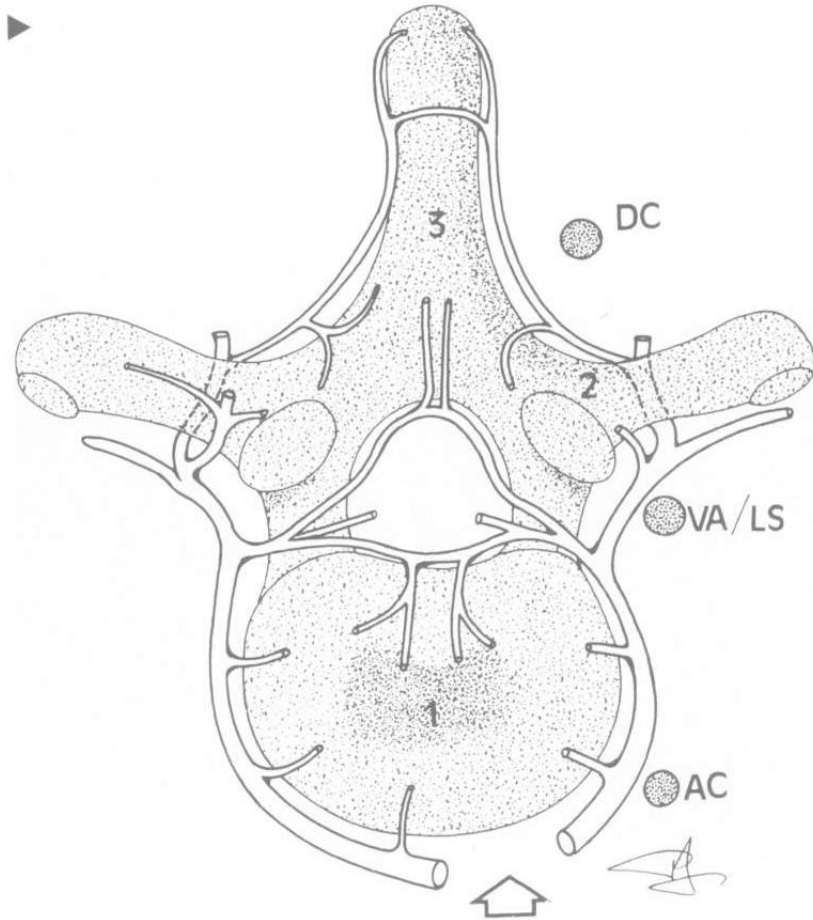
- 31 ζεύγη Τμηματικών Νωτιαίων Αρτηριών



Αγγείωση του Νωτιαίου μυελού

Εμβρυολογία

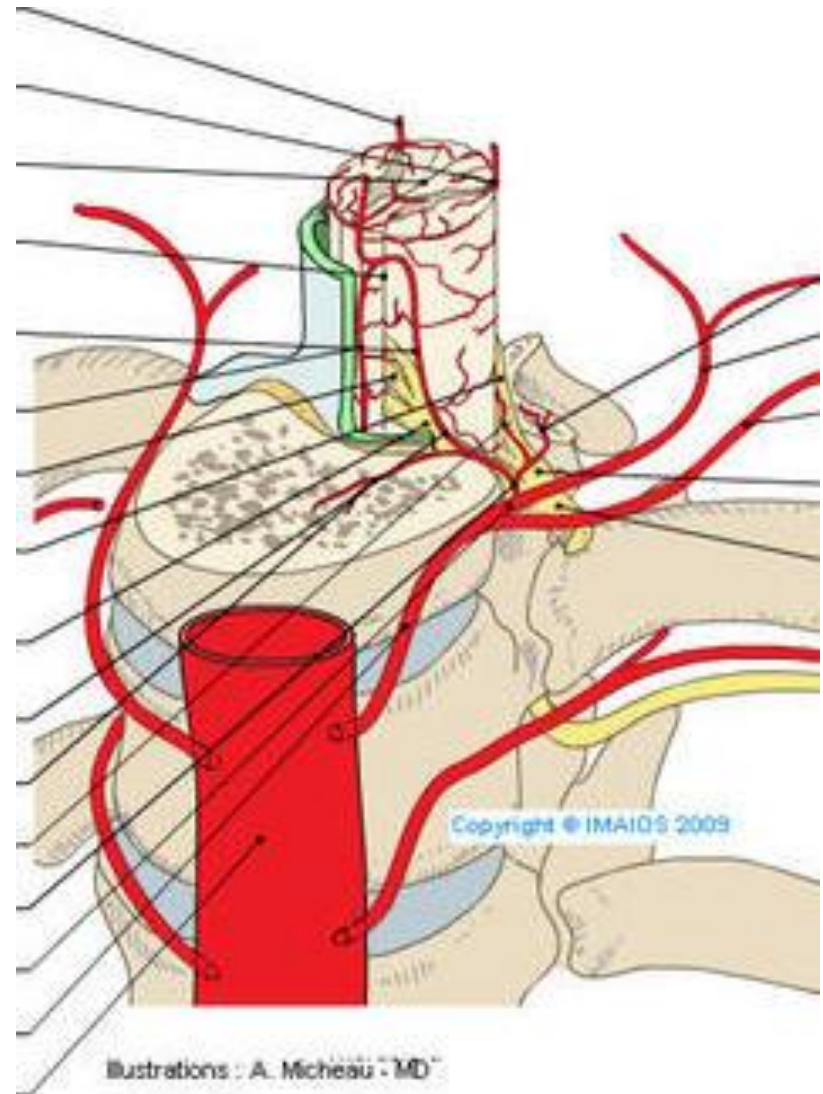
- Τμηματική Νωτιαία Αρτηρία



Αγγείωση του Νωτιαίου μυελού

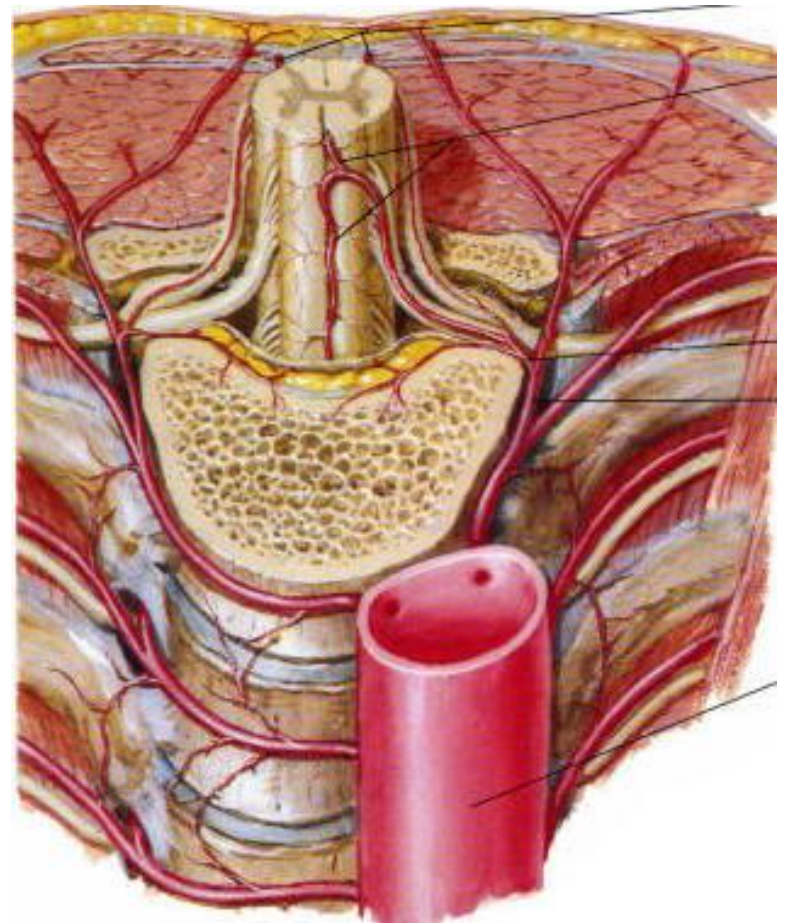
Εμβρυολογία

- Ριζική αρτηρία
- Ριζο-αραχνοειδής αρτηρία
- Ριζομυελική αρτηρία



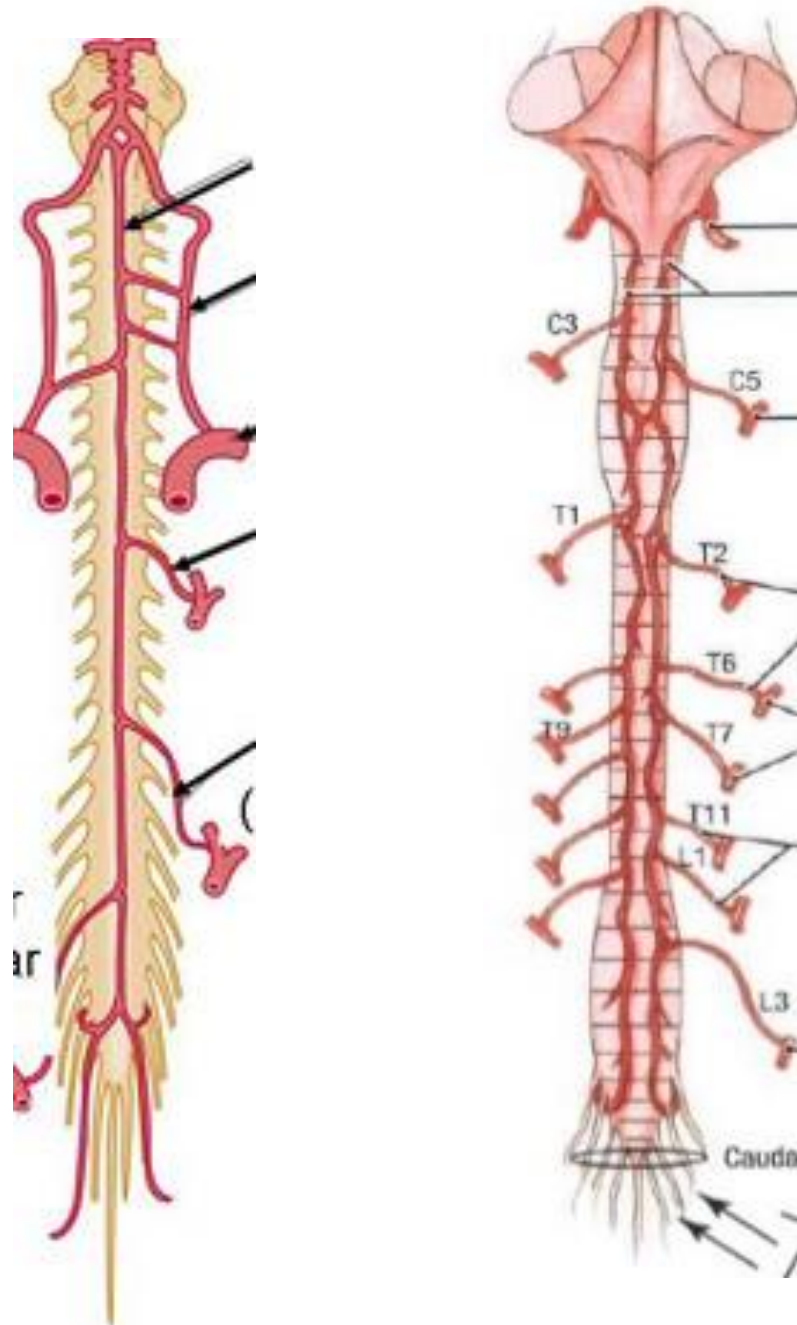
Αγγείωση του Νωτιαίου μυελού Ενήλικας

- Διατηρούνται όλες οι ριζικές αρτηρίες



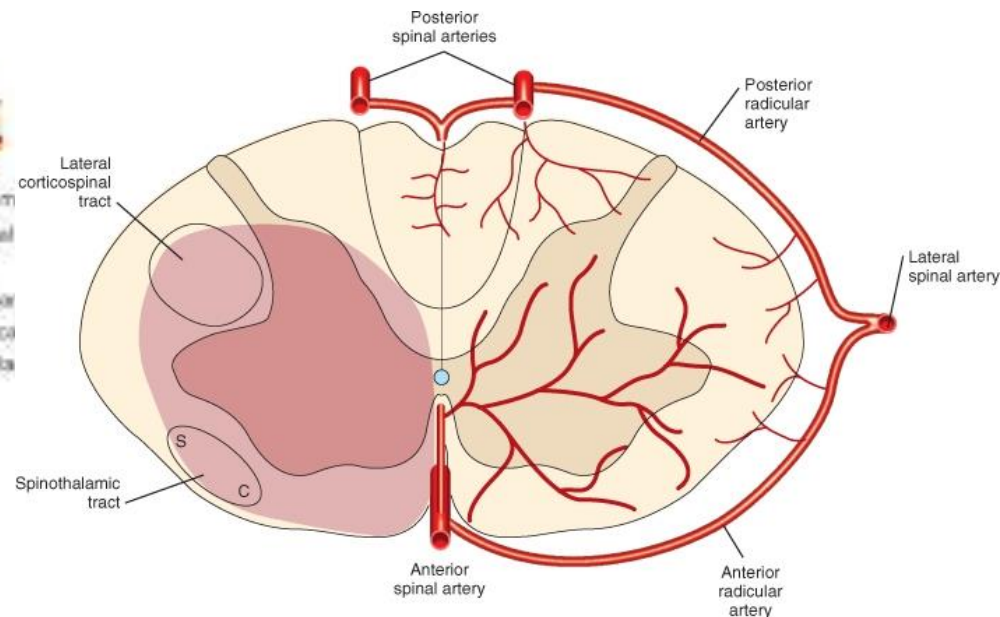
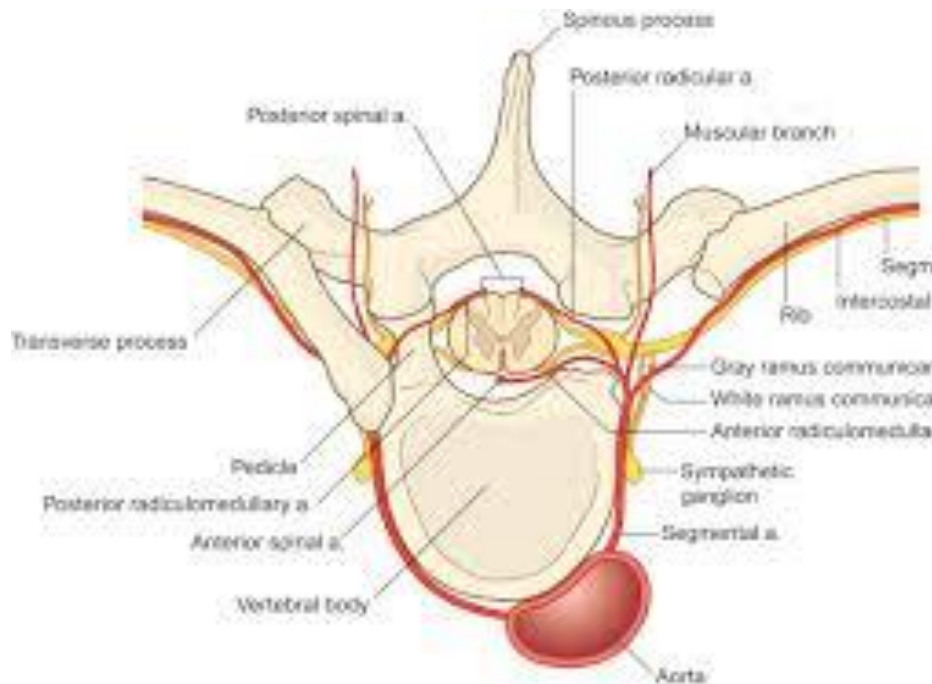
Αγγείωση του Νωτιαίου μυελού Ενήλικας

- Οι ριζο-
αραχνοειδείς και
ριζομυελικές
αρτηρίες
μειώνονται σε
λιγότερες από 11-
16



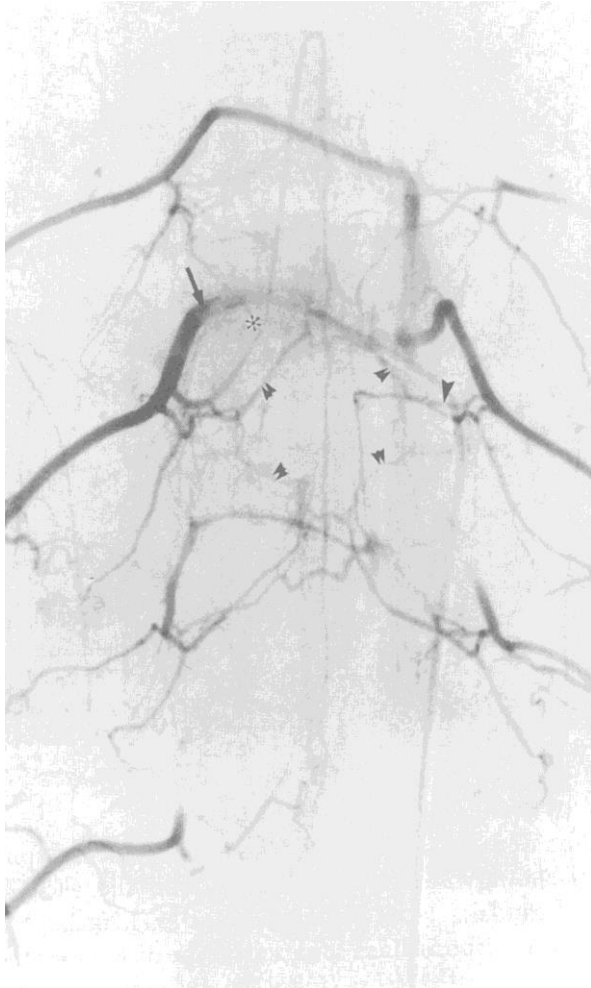
Αγγείωση του Νωτιαίου μυελού Ενήλικας

- Πρόσθια Νωτιαία Αρτηρία
- Οπίσθια Νωτιαία Αρτηρία



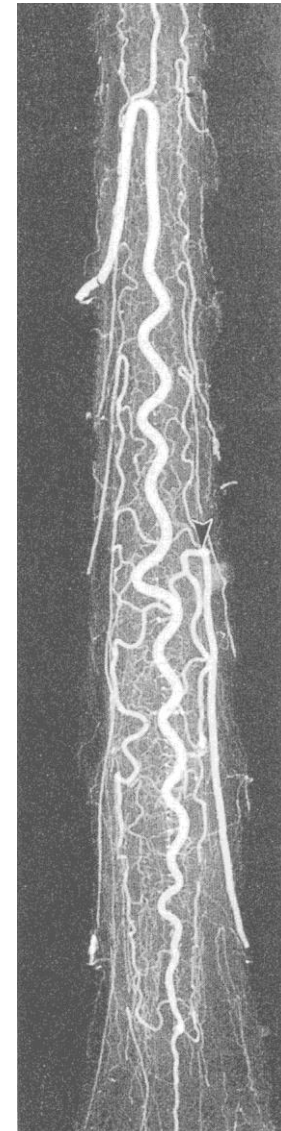
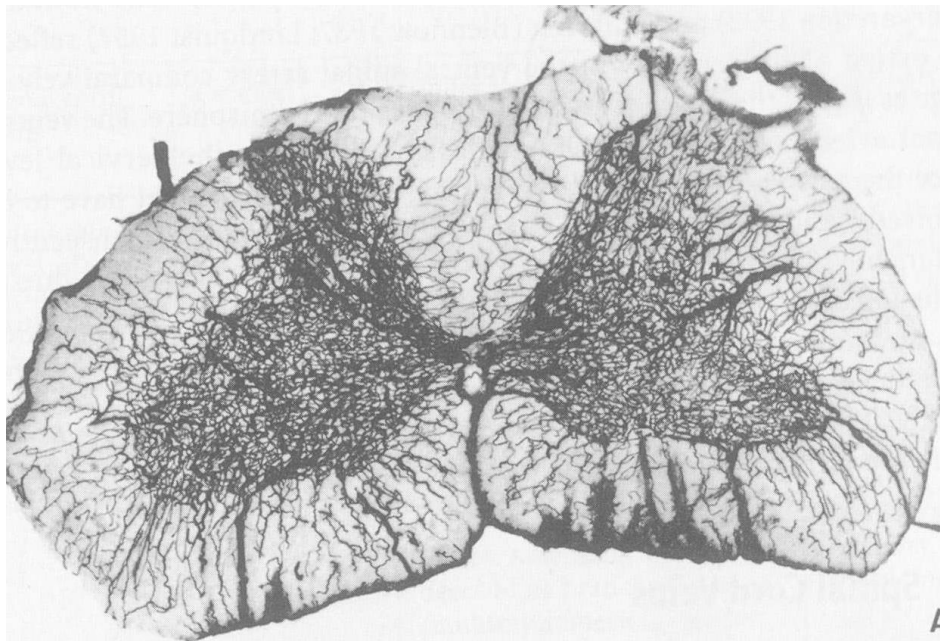
Αγγείωση του Νωτιαίου μυελού

- Αρτηρία του Adamkiewicz



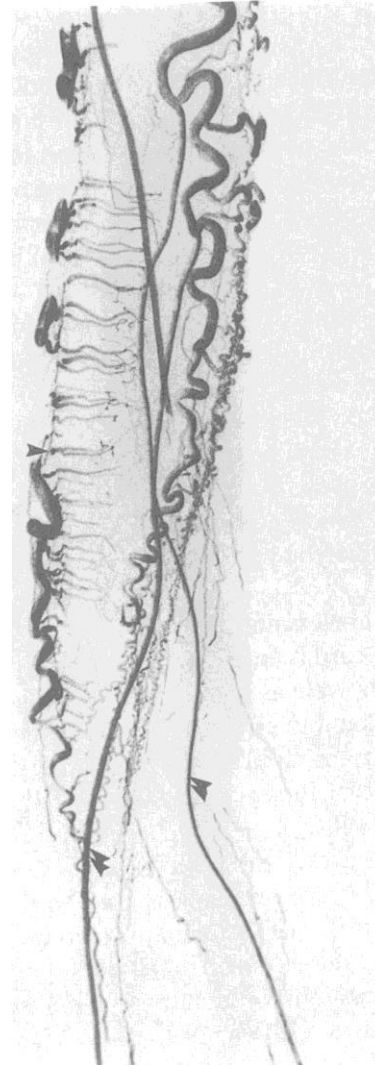
Αγγείωση του Νωτιαίου μυελού

- Ριζομυελική αρτηρία
- Τελική αρτηριακή αγγείωση
- Vasacorona



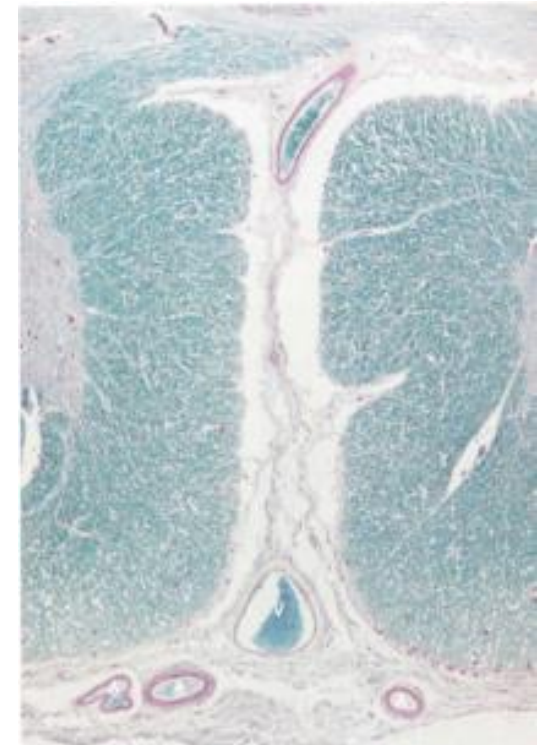
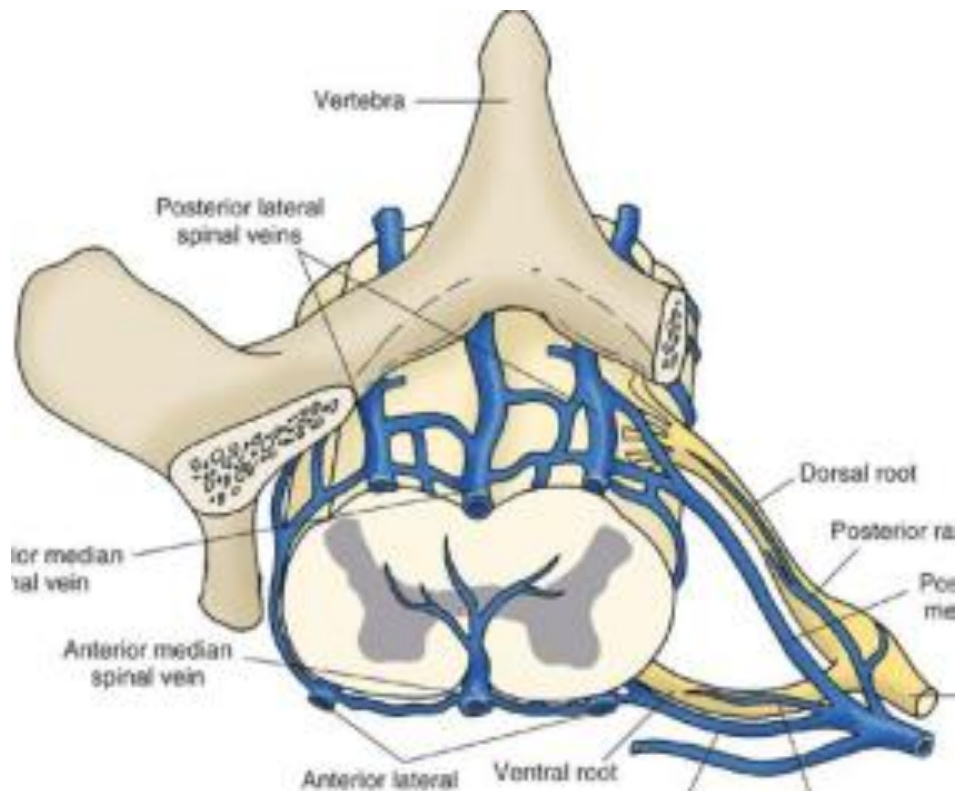
Αγγείωση του Νωτιαίου μυελού

- Μυελικός Κώνος



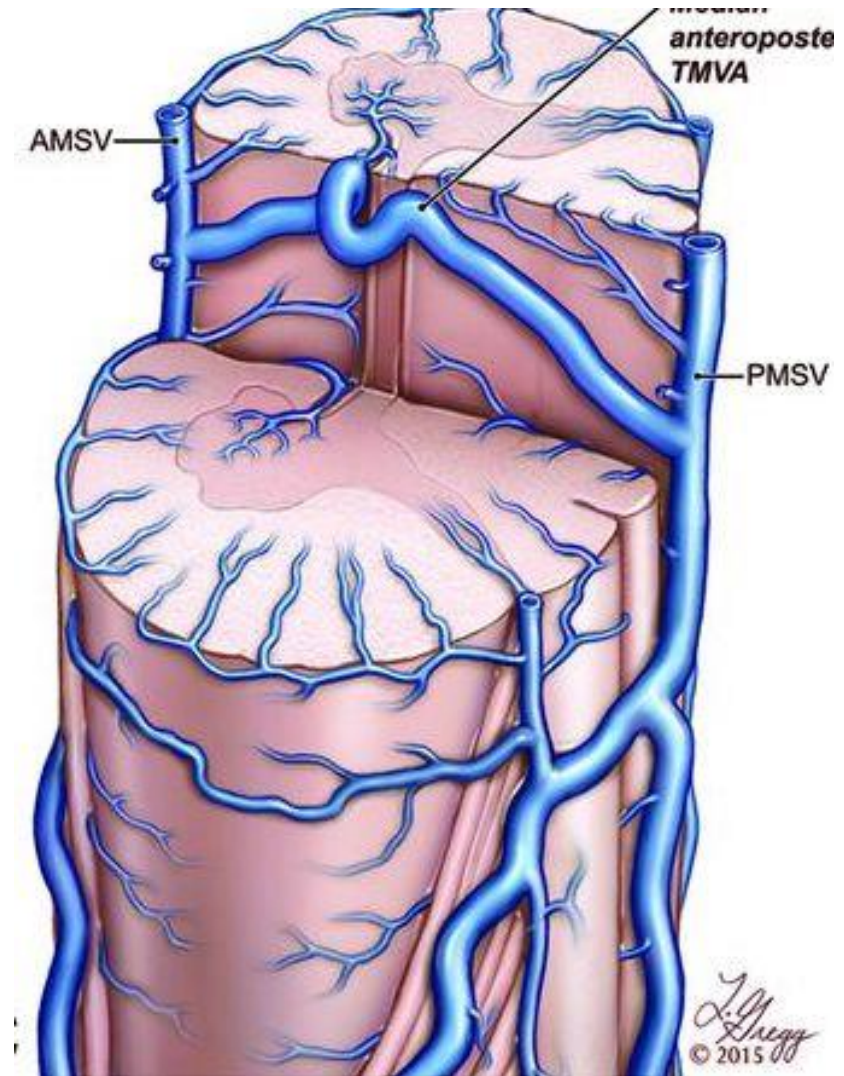
Αγγείωση του Νωτιαίου μυελού

- Επιπολής αραχνοειδικές νωτιαίες φλέβες
- Πρόσθια και οπίσθια επιμήκης νωτιαία φλέβα



Αγγείωση του Νωτιαίου μυελού

- Επιπολής αραχνοειδικές νωτιαίες φλέβες
- Πρόσθια και οπίσθια επιμήκης νωτιαία φλέβα



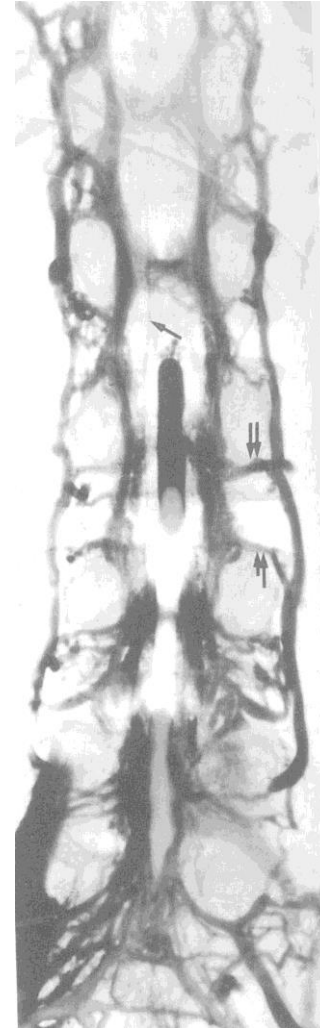
Αγγείωση του Νωτιαίου μυελού

- Περιμυελική φλέβα
- Ριζική φλέβα
- Επισκληρίδιο φλεβικό Δίκτυο
- Χωρίς βαλβίδες
- Κάμψη κατά τη διέλευση από τη σκληρά μήνιγγα



Αγγείωση του Νωτιαίου μυελού

- Επισκληρίδιο Φλεβικό Σύστημα
- Σύστημα χωρίς βαλβίδες



Αγγείωση του Νωτιαίου μυελού

- Σύστημα αζύγου και ημιαζύγου

