

Νευροανατομία του Άγχους

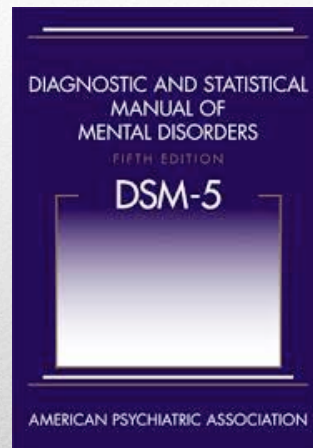
Νικόλαος Κόκρας

Ψυχίατρος – Ψυχοφαρμακολόγος

Επιστημονικός Συνεργάτης Α' Ψυχιατρικής Κλινικής &
Εργαστηρίου Φαρμακολογίας, Ιατρικής Σχολής ΕΚΠΑ

Ψυχιατρικές διαταραχές

- Neurodevelopmental Disorders
- Schizophrenia Spectrum and Other Psychotic Disorders
- Bipolar and Related Disorders
- Depressive Disorders
- Anxiety Disorders
- Obsessive-Compulsive and Related Disorders
- Trauma- and Stressor-Related Disorders
- Somatic Symptom and Related Disorders
- Feeding and Eating Disorders
- Sleep-Wake Disorders
- Sexual Dysfunctions
- Gender Dysphoria
- Disruptive, Impulse-Control, and Conduct Disorders
- Substance-Related and Addictive Disorders
- Neurocognitive Disorders
- Personality Disorders
- Other Mental Disorders
- Medication-Induced Movement Disorders and Other Adverse Effects of Medication



ICD-10 (International Classification of Diseases - 10) είναι η Διεθνής Στατιστική Ταξινόμηση των Ασθενειών και Συναφών Προβλημάτων Υγείας, από τον Παγκόσμιο Οργανισμό Υγείας. (WHO).

Διαταραχές του Άγχους

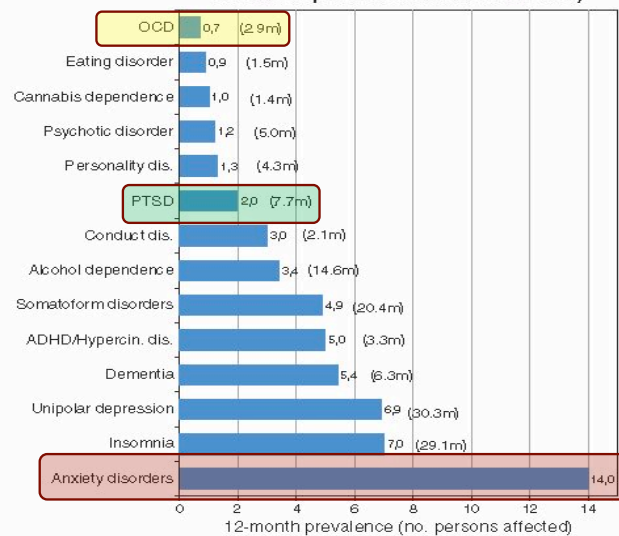
- Διαταραχή πανικού
- Κοινωνική φοβία (social anxiety disorders)
- Ειδικές φοβίες
- Γενικευμένη αγχώδης διαταραχή (GAD)

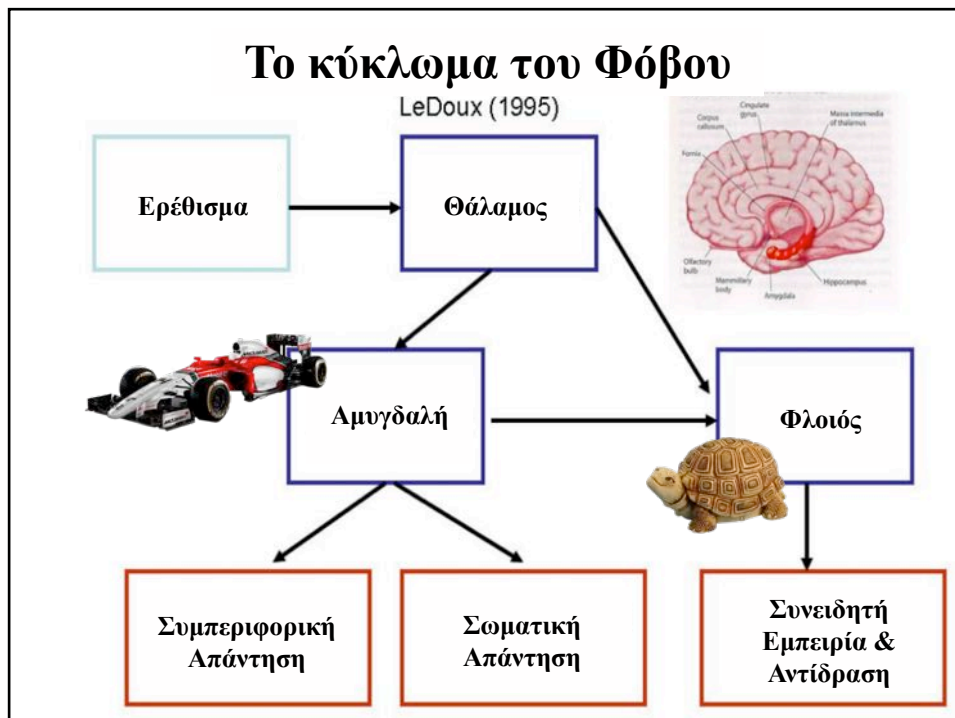
Κάθε αγχώδης διαταραχή έχει διαφορετικά συμπτώματα, αλλά όλες εμπεριέχουν παράλογο και επίμονο φόβο.

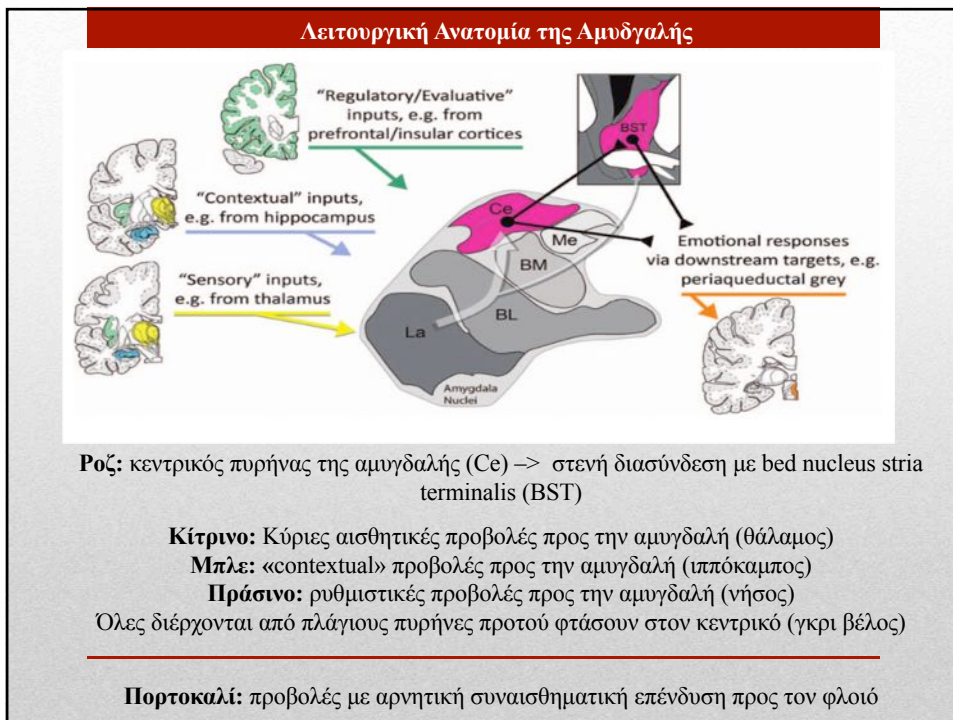
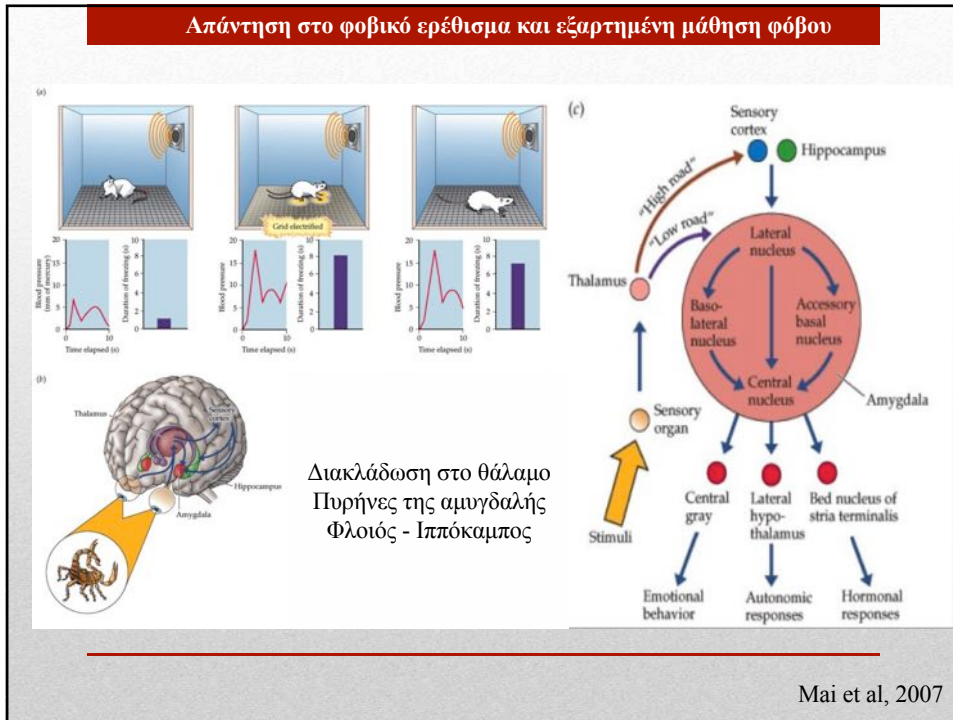
Η ΙΔΨ δεν θεωρείται πλέον διαταραχή του άγχους
 Η Μετατραυματική διαταραχή (PTSD) δεν θεωρείται πλέον διαταραχή του άγχους

ECNP/ECB report 2010

Mental Disorders by prevalence (and estimated number of persons affected in millions)







Bed Nucleus Stria Terminalis

Neuropsychopharmacology

Neuropsychopharmacology Reviews (2016) 41, 126-141

Από τη διάγνωση...

Διαταραχή του άγχους

→

**Φόβος
Πανικός
Fight/Flight**

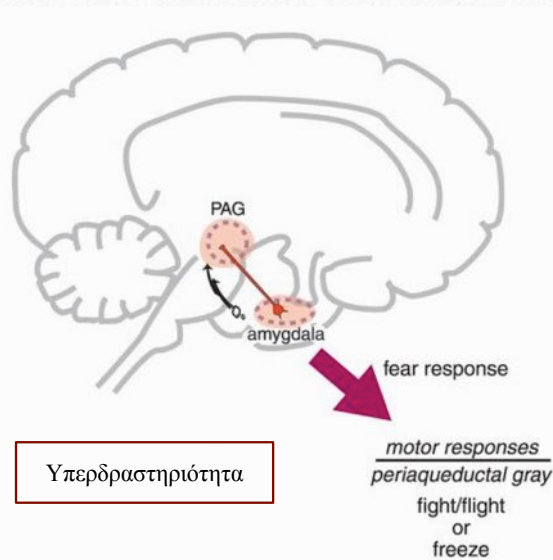
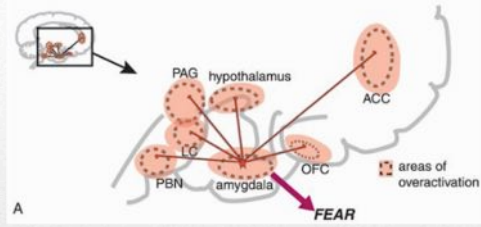
... στα συμπτώματα

Αμυγδαλή &
Υποφλοιώδεις
δομές

Φλοιο-Ραβδο-
Θαλαμο-
Φλοικό
κύκλωμα

Κρίση Πανικού

- Τρέμουλο
- Αυξημένη εφίδρωση
- Πόνος στο στήθος
- Ταχυκαρδία
- Δύσπνοια
- Αίσθημα ασφυξίας
- Αίσθημα πνιγμού
- Φόβο ότι θα χάσετε τον έλεγχο ή φόβο επερχόμενης τρέλας
- Ναυτία
- Κράμπες
- Αποπραματοποίηση (αίσθημα μη πραγματικού) ή αποπροσωποποίηση (ότι αποσπάστε από τον ίδιο τον εαυτό σας)
- Ζάλη
- Μουδιάσματα ή μυρμηγκιάσματα στα χέρια
- Ρίγος ή εξάνθειες
- Αίσθημα αδυναμίας και τάση λιποθυμίας
- Κλάμα με λυγμούς
- Υψηλή αρτηριακή πίεση

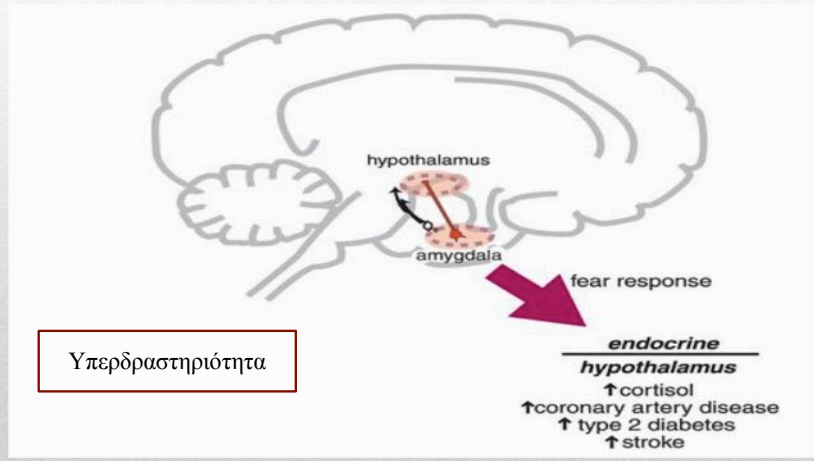


Αποφυγή στις διαταραχές του άγχους

Προβολή από την αμυγδαλή προς την περιυδραγωγό φαιά ουσία (PAG) δημιουργεί την κινητική απάντηση (fight or flight)

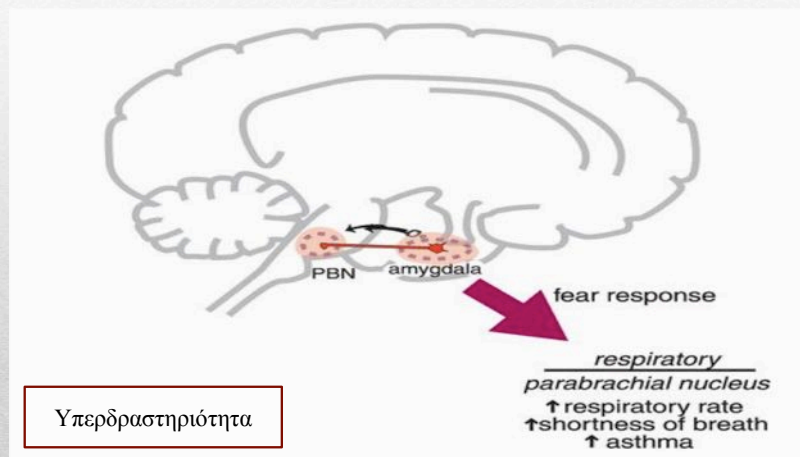
Ενδοκρινική απάντηση στο φόβο:

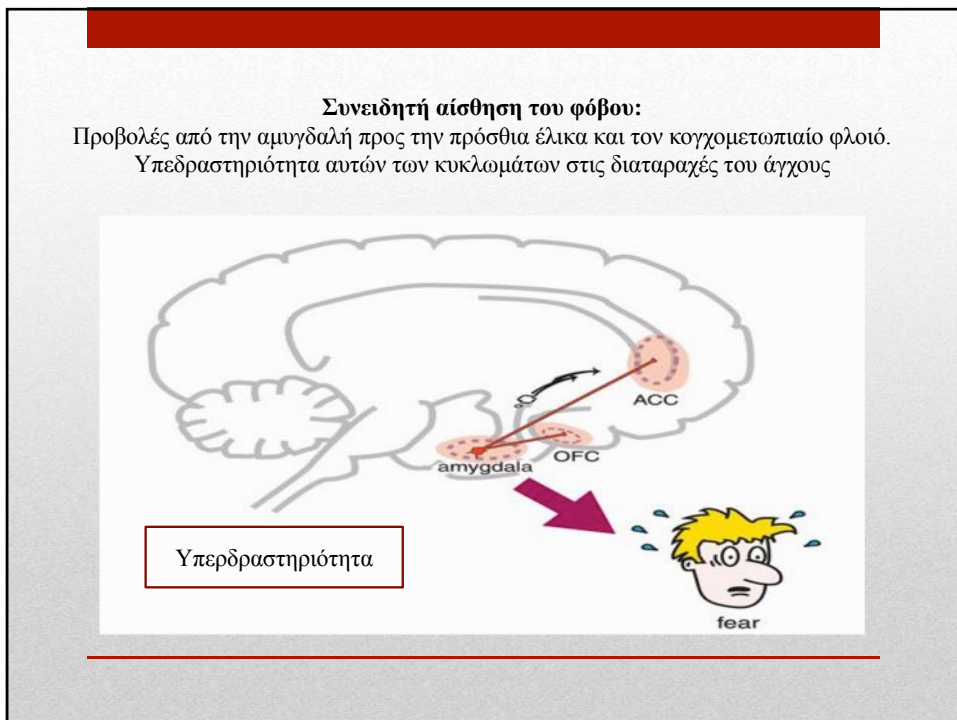
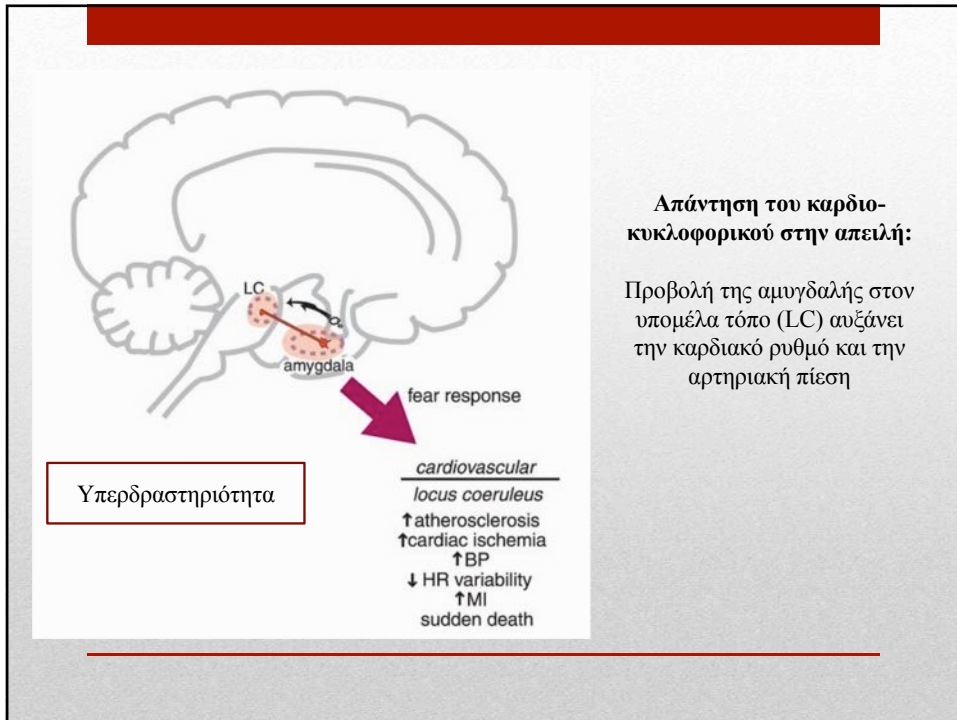
Προβολή της αμυγδαλής προς τον υποθάλαμο οδηγεί σε έκκριση ACTH/Κορτιζόλης (προετοιμασία της περιφέρειας)
Παρατεταμένη ενεργοποίηση έχει επιβλαβείς συνέπειες για το σώμα



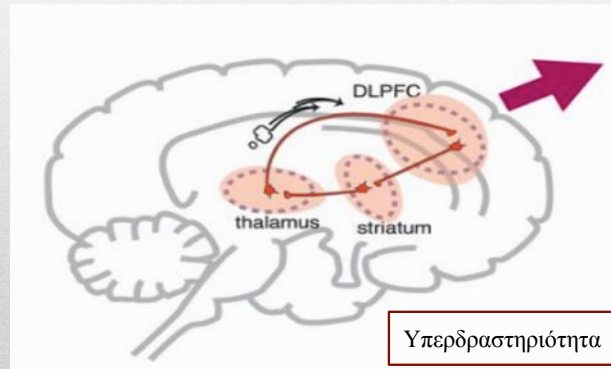
Απάντηση των πνευμόνων στην απειλή

Προβολή της αμυγδαλής στον παραβραχιαίο πυρήνα (PBN) οδηγεί σε αύξηση του αναπνευστικού έργου

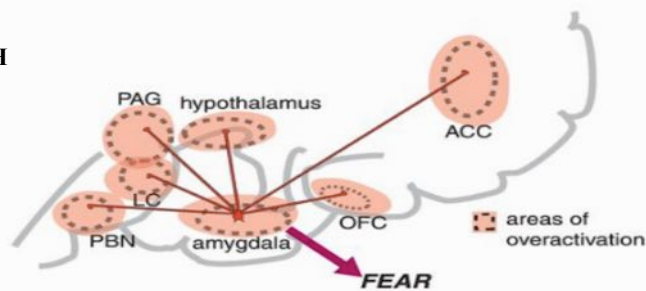




Όμως, η ανησυχία, η εμμονή, η συνειδητή αποφυγή αγχογόνων καταστάσεων (προσοχή, όχι το FFF) εξαρτάται από την υπεδραστηριότητα του φλοιό-ραβδο-θαλαμο-φλοιικού κυκλώματος (CSTC) που καταλήγει στον πλάγιο ραχιαίο προμετωπιαίο φλοιό (dl-PFC)



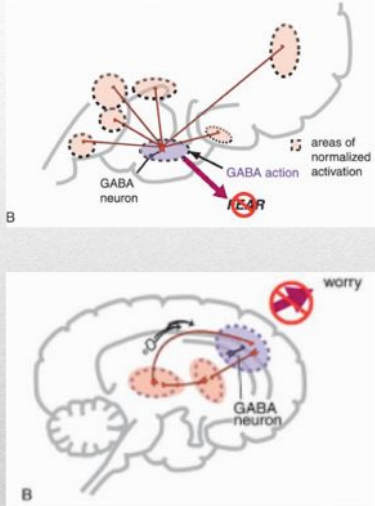
ΑΣΚΗΣΗ




- Τρέμουλο
- Αυξημένη εφίδρωση
- Πόνος στο στήθος
- Ταχυκαρδία
- Δύσπνοια
- Αίσθημα ασφυξίας
- Αίσθημα πνιγμού
- Φόβο ότι θα χάσετε τον έλεγχο ή φόβο επερχόμενης τρέλας
- Ναυτία
- Κράμπες
- Αποπραματοποίηση (αίσθημα μη πραγματικού) ή αποπροσωποποίηση (ότι αποσπάστε από τον ίδιο τον εαυτό σας)
- Ζάλη
- Μουδιάσματα ή μυρμηγκιάσματα στα χέρια
- Ρίγος ή εξάψεις
- Αίσθημα αδυναμίας και τάση λιποθυμίας
- Κλάμα με λυγμούς
- Υψηλή αρτηριακή πίεση

Antimetopisi ton diatazaxon tou agchou

GABA: Amesi anakoufisi



The diagram shows a GABA neuron (purple) with its axon terminals (orange) projecting to various brain regions, labeled as 'areas of normalized activation'. A red arrow labeled 'GABA action' points to a GABA receptor (GABA_AR) on a postsynaptic neuron. Below, a brain schematic shows the same neuron and a red 'worry' icon with a slash through it, indicating that GABA action reduces worry.

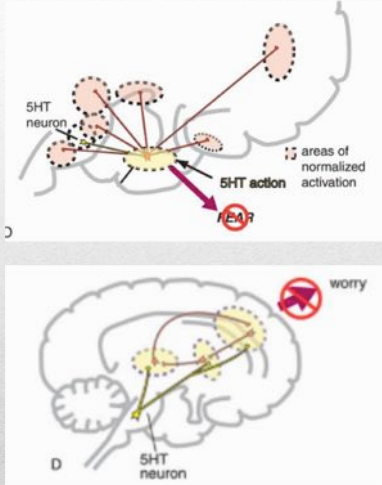


A red and white F1 racing car is shown next to a baby sitting on a ball with a chain around its neck, representing the effects of benzodiazepines.


Benzodiazepines:
Anaptuxi antoxis kai ezartisis

Antimetopisi ton diatazaxon tou agchou

5-HT: Kazusterehmeni anakoufisi



The diagram shows a 5-HT neuron (yellow) with its axon terminals (orange) projecting to various brain regions, labeled as 'areas of normalized activation'. A red arrow labeled '5HT action' points to a 5-HT receptor (5-HT_{1A}R) on a postsynaptic neuron. Below, a brain schematic shows the same neuron and a red 'worry' icon with a slash through it, indicating that 5-HT action reduces worry.



A turtle is shown next to a baby sitting on a ball with a chain around its neck, which is crossed out with a large red 'X', representing the effects of 5-HT reuptake inhibitors.

Anastoleis Epanaprosληghis Serotoninis:
Therapeia Eklogis

Μετραυματική Διαταραχή - PTSD

Αιτία

Βίωση έντονης απειλής θανάτου (πραγματικής ή όχι) ή σοβαρός τραυματισμός ή απειλή της σωματικής ακεραιότητας του **ίδιου** (ή άλλων ανθρώπων).

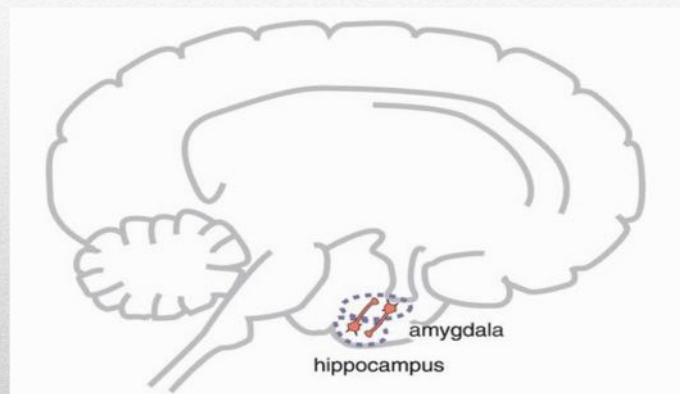


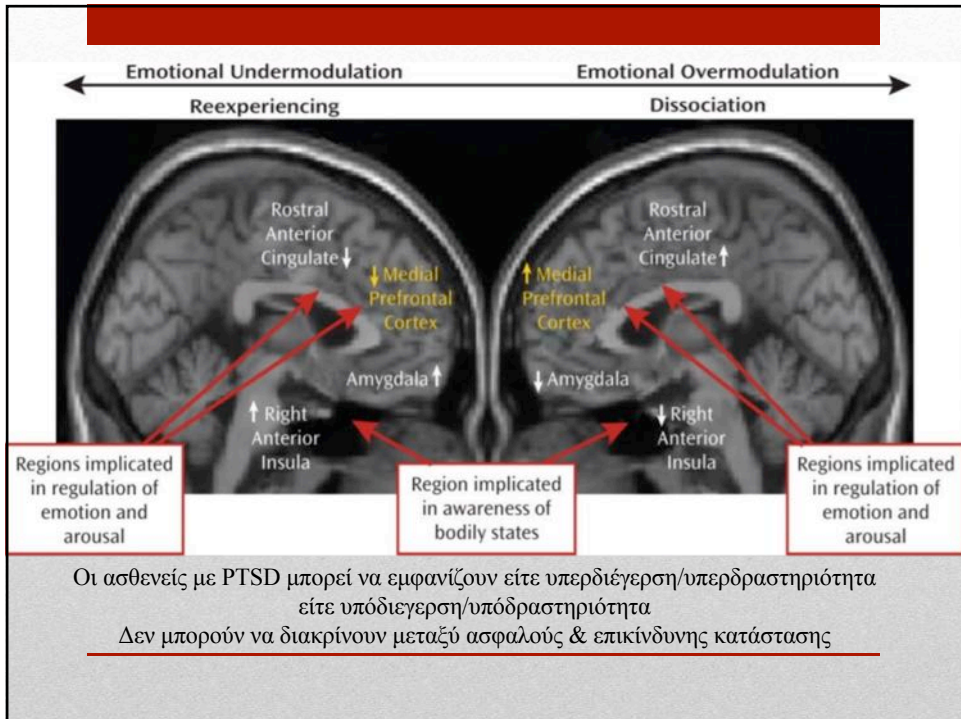
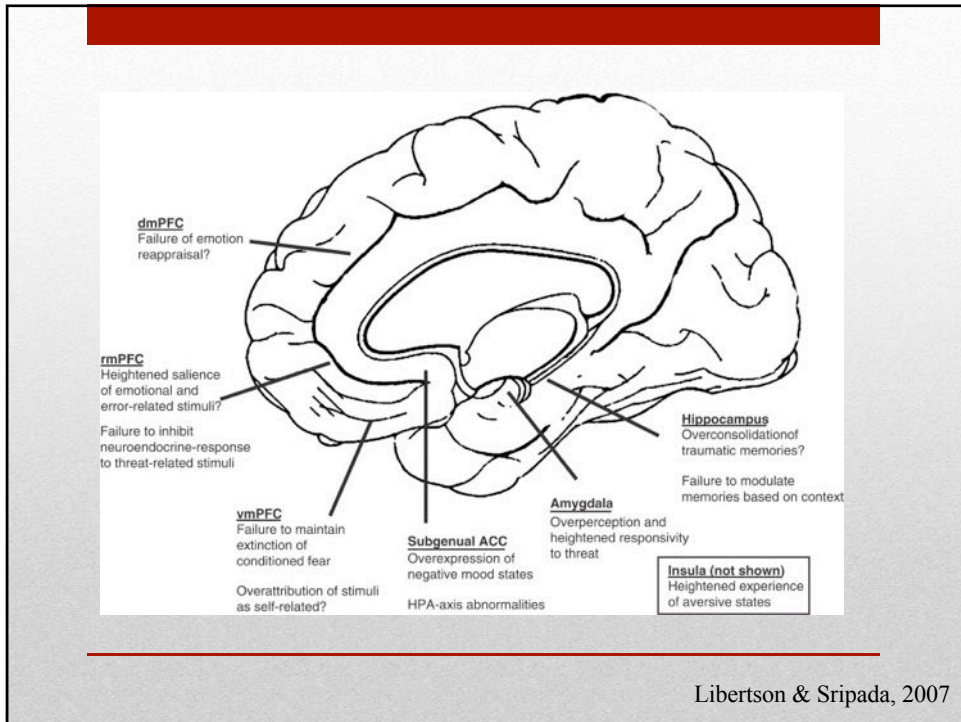
Κύρια Χαρακτηριστικά

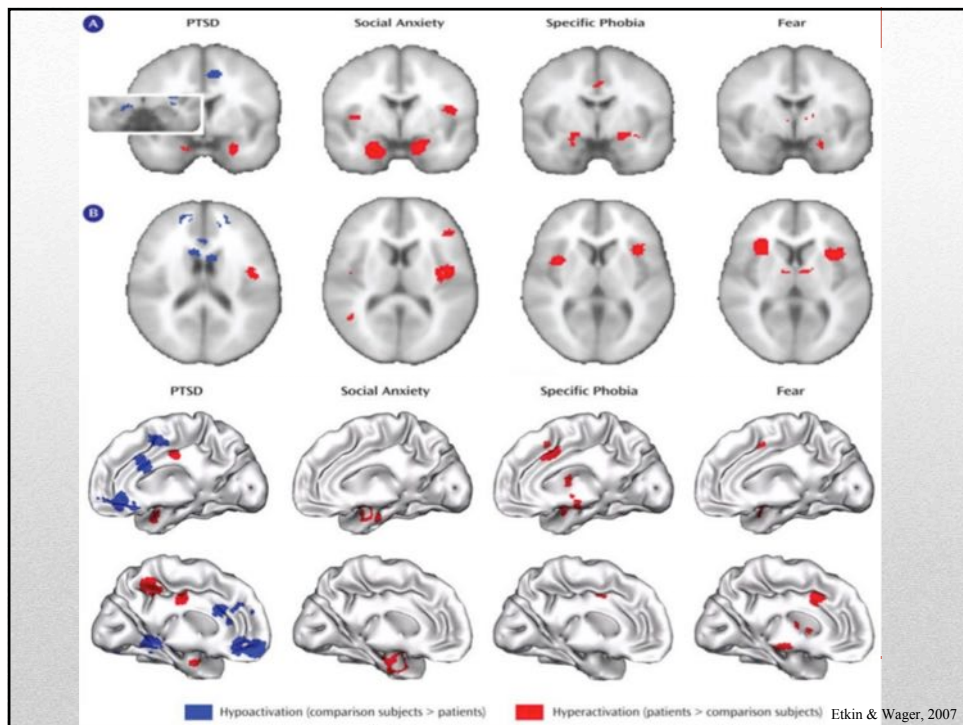
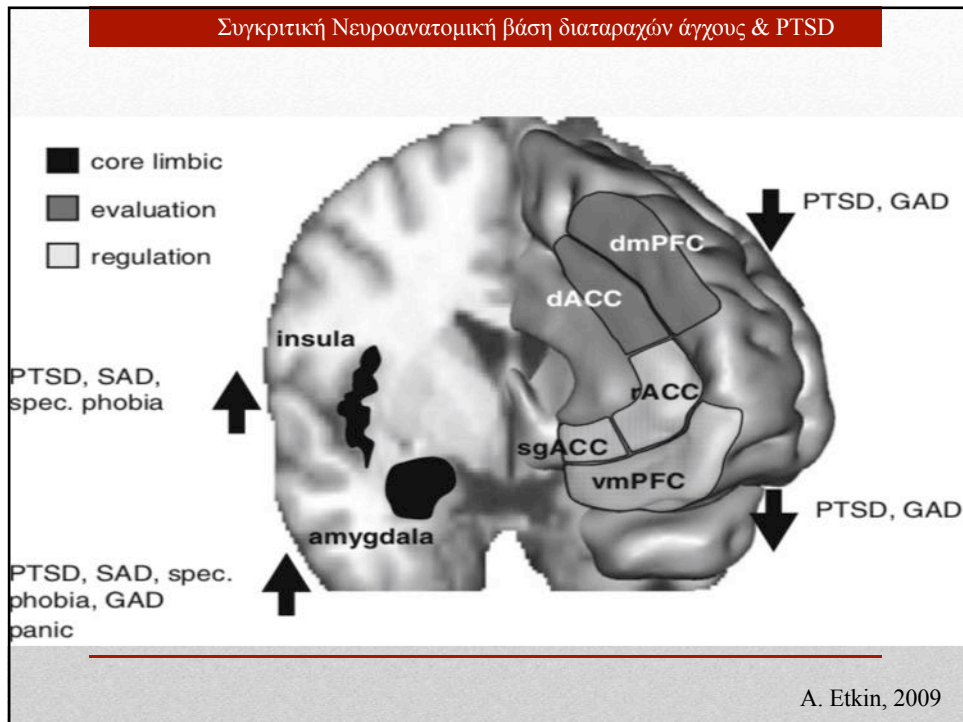
- Επαναβίωση του τραυματικού γεγονότος
- Υπερβολική επαγρύπνηση ή έξαψη
- Αποφυγή ενθύμησης του γεγονότος
- Αίσθημα συναισθηματικού μουδιάσματος



Επαναβίωση Τραύματος & Ιπόκαμπος







ΔΙΑΤΑΡΑΧΕΣ ΠΑΡΟΡΜΗΣΕΩΝ

Ιδεοψυχαναγκαστική Διαταραχή

