

## **Modified Checklist for Autism in Toddlers, Revised with Follow-Up**

**(M-CHAT-R/F)<sup>TM</sup>**

Acknowledgement: We thank Joaquin Fuentes, M.D. for his work in developing the flow chart format used in this document.

For more information, please see [www.mchatscreen.com](http://www.mchatscreen.com) or contact Diana Robins at [DianaLRobins@gmail.com](mailto:DianaLRobins@gmail.com)

*Translation in Greek by Panagiota Pervanidou, MD, Ass Professor of Developmental and Behavioral Pediatrics and Gerasimos Makris, MD, MSc, Research Associate, Unit of Developmental and Behavioral Pediatrics, First Department of Pediatrics, School of Medicine, National and Kapodistrian University of Athens, "Aghia Sophia" Children's Hospital, Athens, Greece, 2017, with permission from the authors for clinical, educational and research use.*

*Για την παρούσα Ελληνική μετάφραση έχει χορηγηθεί άδεια για κλινική, εκπαιδευτική και ερευνητική χρήση από τους συγγραφείς στους Παναγιώτα (Νένη) Περβανίδου και Γεράσιμο Μακρή, Μονάδα Αναπτυξιακής & Συμπεριφορικής Παιδιατρικής, Α΄ Παιδιατρική Κλινική, Ιατρική Σχολή Εθνικού και Καποδιστριακού Πανεπιστημίου Αθηνών, Νοσοκομείο Παιδων «Η Αγία Σοφία», Αθήνα.*

## Άδεια χρήσης του M-CHAT-R/F™

Το Τροποποιημένο Ερωτηματολόγιο για τον Αυτισμό σε Νήπια, Αναθεωρημένο, με Επαναξιολόγηση (The Modified Checklist for Autism in Toddlers, Revised with Follow-Up (M-CHAT-R/F; Robins, Fein, & Barton, 2009) είναι ένα ανιχνευτικό εργαλείο, 2 σταδίων, το οποίο βασίζεται σε αναφορές των γονέων και αφορά στην εκτίμηση του κινδύνου για Διαταραχή στο Φάσμα του Αυτισμού (ΔΦΑ). Το M-CHAT-R/F είναι διαθέσιμο για ελεύθερη λήψη για κλινικούς, ερευνητικούς και εκπαιδευτικούς σκοπούς. Η λήψη του M-CHAT-R/F και του σχετικού υλικού είναι εγκεκριμένα από το [www.mchatscreen.com](http://www.mchatscreen.com).

Το M-CHAT-R/F είναι ένα εργαλείο με κατοχυρωμένα πνευματικά δικαιώματα και η χρήση του πρέπει να είναι σύμφωνη με τις ακόλουθες οδηγίες:

- (1) Αντίγραφα του M-CHAT-R πρέπει να περιλαμβάνουν την ένδειξη της πνευματικής ιδιοκτησίας (© 2009 Robins, Fein, & Barton) στο τέλος του κειμένου. Δε μπορούν να γίνουν τροποποιήσεις στις ερωτήσεις, τις οδηγίες ή την σειρά των ερωτήσεων χωρίς την άδεια των συγγραφέων.
- (2) Το M-CHAT-R πρέπει να χορηγείται εξ' ολοκλήρου. Δεδομένα υποδεικνύουν ότι οποιοδήποτε υποσύνολο ερωτήσεων δεν έχει τις κατάλληλες ψυχομετρικές ιδιότητες.
- (3) Φορείς που ενδιαφέρονται για την αναπαραγωγή του M-CHAT-R/F σε έντυπη μορφή (π.χ. σε βιβλία ή περιοδικά) ή σε ηλεκτρονική μορφή ώστε να χρησιμοποιηθεί από άλλους (π.χ. ως μέρος ψηφιακής καταγραφής ιατρικών πληροφοριών ή μέρος άλλου πακέτου λογισμικού) πρέπει να επικοινωνήσουν με την Diana Robins ώστε να ζητήσουν σχετική άδεια ([DianaLRobins@gmail.com](mailto:DianaLRobins@gmail.com)).
- (4) Αν ανήκετε σε κάποιο ιατρείο και επιθυμείτε να καταχωρήσετε τις ερωτήσεις του πρώτου μέρους του M-CHAT-R στο ηλεκτρονικό ιατρικό αρχείο του ιατρείου σας, μπορείτε να το κάνετε. Ωστόσο, αν ποτέ θελήσετε να διανεμίετε τη σχετική σελίδα εκτός του ιατρείου σας, παρακαλώ επικοινωνήστε με την Diana Robins για να ζητήσετε συμφωνία αδειοδότησης.

## Οδηγίες Χρήσης

Το M-CHAT-R μπορεί να χορηγηθεί και να βαθμολογηθεί είτε στο πλαίσιο μιας τακτικής παιδιατρικής εξέτασης, είτε από εξειδικευμένους ή άλλος επαγγελματίες για τον υπολογισμό του κινδύνου για ΔΦΑ. Ο βασικό στόχος του M-CHAT-R είναι να μεγιστοποιήσει την ευαισθησία, δηλαδή να ανιχνεύει όσο το δυνατό περισσότερες περιπτώσεις ΔΦΑ. Επομένως, υπάρχει μεγάλη συχνότητα ψευδώς θετικών περιπτώσεων, που σημαίνει ότι από τα παιδιά τα οποία βαθμολογούνται θετικά για κίνδυνο ΔΦΑ, τελικά, δεν διαγιγνώσκονται όλα με ΔΦΑ. Για να λυθεί αυτό, οι συγγραφείς ανέπτυξαν τις ερωτήσεις επαναξιολόγησης (M-CHAT-R/F). Οι χρήστες του εργαλείου πρέπει να γνωρίζουν ότι ακόμη και με την επαναξιολόγηση ένα σημαντικό ποσοστό παιδιών που ανιχνεύονται θετικά στο M-CHAT-R δεν θα διαγνωστούν τελικά με ΔΦΑ. Ωστόσο, τα παιδιά αυτά είναι σε υψηλό κίνδυνο για άλλες αναπτυξιακές διαταραχές ή καθυστερήσεις και επομένως η αξιολόγηση έχει νόημα για κάθε παιδί που ανιχνεύεται θετικά. Το M-CHAT-R μπορεί να βαθμολογηθεί σε λιγότερο από δύο λεπτά. Οι οδηγίες βαθμολόγησης διατίθενται στην ιστοσελίδα <http://www.mchatscreen.com>. Σχετικά έγγραφα είναι επίσης διαθέσιμα για λήψη.

## Αλγόριθμος Βαθμολόγησης

Για όλες τις ερωτήσεις εκτός από τις 2, 5 και 12, η απάντηση «ΟΧΙ» υποδηλώνει κίνδυνο για ΔΦΑ. Για τις ερωτήσεις 2, 5 και 12, η απάντηση «ΝΑΙ» υποδηλώνει κίνδυνο για ΔΦΑ. Ο ακόλουθος αλγόριθμος μεγιστοποιεί τις ψυχομετρικές ιδιότητες του M-CHAT-R:

**ΧΑΜΗΛΟΥ ΚΙΝΔΥΝΟΥ: Συνολική Βαθμολογία 0-2.** Αν το παιδί είναι μικρότερο από 24 μηνών, αξιολογήστε ξανά μετά τα δεύτερα γενέθλιά του. Δεν απαιτείται καμία περαιτέρω ενέργεια, εκτός εάν η παρακολούθηση αναδείξει κίνδυνο για ΔΦΑ.

**ΜΕΣΑΙΟΥ ΚΙΝΔΥΝΟΥ: Συνολική Βαθμολογία 3-7.** Χορηγήστε την επαναξιολόγηση [Follow-Up] (δεύτερο στάδιο του M-CHAT-R/F), ώστε να λάβετε επιπρόσθετες πληροφορίες σχετικά με τις απαντήσεις εκείνες που υποδηλώνουν υψηλό κίνδυνο. Αν η βαθμολογία του M-CHAT-R/F παραμένει

2 ή είναι υψηλότερη, τότε το παιδί έχει ανιχνευθεί θετικά. Απαιτούμενη ενέργεια: παραπέμψτε το παιδί για διαγνωστική αξιολόγηση και αξιολόγηση καταλληλότητας για πρώιμη παρέμβαση. Αν η βαθμολογία στην επαναξιολόγηση είναι 0-1, το παιδί έχει ανιχνευτεί αρνητικά. Δεν απαιτείται καμία περαιτέρω ενέργεια, εκτός αν η παρακολούθηση υποδείξει κίνδυνο για ΔΦΑ. Στο παιδί πρέπει να χορηγηθεί ξανά ανιχνευτική δοκιμασία στις επόμενες τακτικές παιδιατρικές επισκέψεις.

**ΥΨΗΛΟΥ ΚΙΝΔΥΝΟΥ: Συνολική Βαθμολογία 8-20.** Είναι αποδεκτό να παρακαμφθεί η επαναξιολόγηση και να παραπεμφθεί αμέσως το παιδί για διαγνωστική αξιολόγηση και αξιολόγηση καταλληλότητας για πρώιμη παρέμβαση.

## M-CHAT-R™

Παρακαλώ απαντήστε αυτές τις ερωτήσεις σχετικά με το παιδί σας. Να αναφέρεστε στο πως το παιδί σας συμπεριφέρεται συνήθως. Αν έχετε δει το παιδί σας να παρουσιάζει μια συμπεριφορά λίγες φορές, αλλά συνήθως δεν συμπεριφέρεται με αυτόν τον συγκεκριμένο τρόπο, τότε παρακαλώ απαντήστε **όχι**. Παρακαλώ κυκλώστε την απάντηση **ναι** ή **όχι** για κάθε ερώτηση. Ευχαριστώ πολύ.

1. Αν δείξετε κάτι μέσα στο δωμάτιο, το κοιτάζει το παιδί σας; ( <b>Για Παράδειγμα</b> , αν δείξετε ένα παιχνίδι ή ένα ζώο, το παιδί σας θα κοιτάξει το παιχνίδι ή το ζώο;)	Ναι	Όχι
2. Έχετε αναρωτηθεί ποτέ μήπως το παιδί σας δεν ακούει;	Ναι	Όχι
3. Παίζει το παιδί σας παιχνίδια προσποίησης, δηλαδή «στα ψέματα»; ( <b>Για Παράδειγμα</b> , προσποιείται ότι πίνει από ένα άδειο φλιτζάνι, ότι μιλάει στο τηλέφωνο ή ότι ταιΐζει μια κούκλα ή ένα λούτρινο ζωάκι;)	Ναι	Όχι
4. Αρέσει στο παιδί σας να σκαρφαλώνει σε πράγματα; ( <b>Για παράδειγμα</b> , έπιπλα, εξοπλισμός παιδικής χαράς ή σκάλες)	Ναι	Όχι
5. Κάνει το παιδί σας <u>ασυνήθιστες</u> κινήσεις με τα δάχτυλα του/της κοντά στα μάτια του/της; ( <b>Για Παράδειγμα</b> , το παιδί σας κουνάει σπασμωδικά τα δάκτυλά του/ της κοντά στα μάτια του/της;)	Ναι	Όχι
6. Το παιδί σας δείχνει με το ένα δάχτυλο για να ζητήσει κάτι ή για να ζητήσει βοήθεια; ( <b>Για Παράδειγμα</b> , να σας δείχνει ένα φαγώσιμο ή ένα παιχνίδι που δεν μπορεί να φτάσει)	Ναι	Όχι
7. Το παιδί σας δείχνει με το ένα δάχτυλο, ώστε να σας επιδείξει κάτι ενδιαφέρον; ( <b>Για Παράδειγμα</b> , δείχνοντας ένα αεροπλάνο στον ουρανό ή ένα μεγάλο φορτηγό στον δρόμο)	Ναι	Όχι
8. Ενδιαφέρεται το παιδί σας για άλλα παιδιά; ( <b>Για Παράδειγμα</b> , το παιδί σας κοιτάζει άλλα παιδιά, τους χαμογελάει ή πηγαίνει προς αυτά;)	Ναι	Όχι
9. Το παιδί σας, σας δείχνει πράγματα φέρνοντάς τα σε εσάς ή κρατώντας τα ώστε να τα δείτε- όχι για να το βοηθήσετε αλλά απλά για να το μοιραστεί μαζί σας; ( <b>Για Παράδειγμα</b> , να σας δείξει ένα λουλούδι, ένα λούτρινο ζώο ή ένα παιχνίδι φορτηγό)	Ναι	Όχι
10. Ανταποκρίνεται το παιδί σας όταν φωνάζετε το όνομά του/της; ( <b>Για Παράδειγμα</b> κοιτάζει προς τα πάνω, μιλάει ή «μπαμπαλίζει», ή σταματάει αυτό που κάνει όταν φωνάζετε το όνομά του/της;)	Ναι	Όχι
11. Όταν χαμογελάτε στο παιδί σας, εκείνος/η χαμογελάει πίσω σε εσάς	Ναι	Όχι
12. Αναστατώνεται το παιδί σας από καθημερινούς θορύβους; ( <b>Για Παράδειγμα</b> , το παιδί σας φωνάζει ή κλαίει σε θορύβους όπως μια ηλεκτρική σκούπα ή η δυνατή μουσική;)	Ναι	Όχι
13. Το παιδί σας περπατάει;	Ναι	Όχι

14. Το παιδί σας, σας κοιτάζει στα μάτια όταν του/της μιλάτε, όταν παίζετε μαζί του/της ή όταν τον/την ντύνετε;	Ναι	Όχι
15. Προσπαθεί το παιδί σας να μιμηθεί πράγματα που κάνετε; ( <b>Για Παράδειγμα</b> , να χαιρετίσει, να χτυπήσει παλαμάκια ή να κάνει έναν αστείο ήχο όταν τον κάνετε και εσείς)	Ναι	Όχι
16. Αν γυρίσετε το κεφάλι σας για να κοιτάξετε κάτι, το παιδί σας κοιτάζει γύρω για να δει τι κοιτάτε;	Ναι	Όχι
17. Προσπαθεί το παιδί σας να σας κάνει να τον/την κοιτάξετε; ( <b>Για Παράδειγμα</b> , το παιδί σας, σας κοιτάζει ώστε να λάβει επιδοκιμασία ή λέει «δες» ή «κοίταξέ με»;	Ναι	Όχι
18. Το παιδί σας καταλαβαίνει όταν του/της λέτε να κάνει κάτι; ( <b>Για Παράδειγμα</b> , χωρίς να δείξετε μπορεί το παιδί σας να καταλάβει «βάλε το βιβλίο πάνω στην καρέκλα» ή «φέρε μου την κουβέρτα»;	Ναι	Όχι
19. Αν συμβεί κάτι καινούργιο, το παιδί σας κοιτάζει το πρόσωπό σας ώστε να δει πως νιώθετε σχετικά με αυτό; ( <b>Για Παράδειγμα</b> , αν ακούσει κάποιον παράξενο ή αστείο θόρυβο ή δει ένα καινούργιο παιχνίδι, θα κοιτάξει το πρόσωπό σας);	Ναι	Όχι
20. Αρέσουν στο παιδί σας οι δραστηριότητες που περιλαμβάνουν κίνηση; ( <b>Για Παράδειγμα</b> , η κούνια ή το να αναπηδά στο γόνατό σας)	Ναι	Όχι

# M-CHAT-R Follow-Up (M-CHAT-R/F)<sup>TM</sup>

## Άδεια Χρήσης

Το Τροποποιημένο Ερωτηματολόγιο για τον Αυτισμό σε Νήπια, Αναθεωρημένο με Επαναξιολόγηση (M-CHAT-R/F; Robins, Fein, & Barton, 2009) σχεδιάστηκε για να συνοδεύει το ερωτηματολόγιο M-CHAT-R. Το M-CHAT-R/F διατίθεται προς λήψη στην ιστοσελίδα [www.mchatscreen.com](http://www.mchatscreen.com).

Το M-CHAT-R/F είναι ένα εργαλείο με κατοχυρωμένα πνευματικά δικαιώματα και η χρήση του περιορίζεται από τους συγγραφείς και τους κατόχους των πνευματικών δικαιωμάτων. Το M-CHAT-R και το M-CHAT-R/F μπορούν να χρησιμοποιηθούν για κλινικούς, ερευνητικούς και εκπαιδευτικούς σκοπούς. Ενώ το εργαλείο είναι διαθέσιμο χωρίς οικονομική επιβάρυνση για αυτές τις χρήσεις, πρόκειται για υλικό με κατοχυρωμένα πνευματικά δικαιώματα και όχι ανοιχτού κώδικα (open source). Όποιος ενδιαφέρεται να χρησιμοποιήσει το M-CHAT-R/F σε οποιαδήποτε εμπορικά ή ηλεκτρονικά προϊόντα πρέπει να επικοινωνήσει με την Diana L. Robins στην διεύθυνση ηλεκτρονικού ταχυδρομείου [DianaLRobins@gmail.com](mailto:DianaLRobins@gmail.com) ώστε να ζητήσει άδεια.

## Οδηγίες Χρήσης

Το M-CHAT-R/F σχεδιάστηκε για να χρησιμοποιείται μαζί με το M-CHAT-R. Το M-CHAT-R είναι έγκυρο για τη διαλογή νηπίων ηλικίας μεταξύ 16 και 30 μηνών, σχετικά με την εκτίμηση κινδύνου για Διαταραχή στο Φάσμα του Αυτισμού (ΔΦΑ). Οι χρήστες πρέπει να είναι ενήμεροι ότι ακόμα και με την επαναξιολόγηση, ένας σημαντικός αριθμός παιδιών που αποτυγχάνουν στο M-CHAT-R δεν θα διαγνωστούν με ΔΦΑ. Ωστόσο, τα παιδιά αυτά είναι σε κίνδυνο για άλλες αναπτυξιακές διαταραχές ή καθυστερήσεις και επομένως, η επαναξιολόγηση έχει νόημα για κάθε παιδί που ανιχνεύεται θετικά για ΔΦΑ.

Όταν ο γονέας έχει συμπληρώσει το M-CHAT-R, βαθμολογείστε το εργαλείο σύμφωνα με τις οδηγίες. Εάν το παιδί βαθμολογηθεί θετικά για ΔΦΑ, επιλέξτε τους αριθμούς ερωτήσεων της επαναξιολόγησης στις οποίες το παιδί απέτυχε στο M-CHAT-R. Μόνο αυτές οι ερωτήσεις, στις οποίες σημειώθηκε αποτυχία, χρειάζεται να χορηγηθούν για την πλήρη συνέντευξη.

Κάθε σελίδα της συνέντευξης αντιστοιχεί σε μια ερώτηση από το M-CHAT-R. Ακολουθείστε το διάγραμμα ροής, ρωτώντας τις ερωτήσεις που φαίνονται μέχρι να καταλήξετε σε βαθμολογία «ΕΠΙΤΥΧΙΑ» ή «ΑΠΟΤΥΧΙΑ». Παρακαλώ σημειώστε ότι οι γονείς μπορεί να απαντήσουν «ίσως» σε κάποιες ερωτήσεις κατά την διάρκεια της συνέντευξης. Όταν ένας γονέας απαντάει «ίσως», ρωτήστε εάν πιο συχνά η απάντηση είναι «ναι» ή «όχι» και συνεχίστε την συνέντευξη σύμφωνα με αυτή την απάντηση. Στις περιπτώσεις στις οποίες υπάρχει περιθώριο για «άλλη» απάντηση, ο εξεταστής πρέπει να χρησιμοποιήσει την κρίση του/της για να αποφασίσει εάν η απάντηση θα θεωρηθεί «ΑΠΟΤΥΧΙΑ» ή «ΕΠΙΤΥΧΙΑ».

Βαθμολογείστε τις απαντήσεις σε κάθε ερώτηση στο φύλο βαθμολογίας του M-CHAT-R/F (το οποίο περιέχει τις ίδιες ερωτήσεις με το M-CHAT-R, αλλά οι απαντήσεις Ναι/Όχι έχουν αντικατασταθεί από τις επιλογές Επιτυχία/Αποτυχία). Η συνέντευξη θεωρείται «θετική» αν το παιδί «αποτύχει» σε οποιοδήποτε δύο ερωτήσεις στην επαναξιολόγηση. Αν ένα παιδί βαθμολογηθεί ως «θετικό» στο M-CHAT-R/F, συνιστάται ισχυρά το παιδί να παραπεμφθεί για πρώιμη παρέμβαση και διαγνωστική αξιολόγηση το συντομότερο δυνατόν. Παρακαλώ σημειώστε ότι αν ο πάροχος ιατρικής φροντίδας ή ο γονιός έχει ανησυχία για ΔΦΑ, τα παιδιά πρέπει να παραπέμπονται για αξιολόγηση ανεξάρτητα από την βαθμολογία στο M-CHAT-R ή το M-CHAT-R/F.

# M-CHAT-R Follow-Up<sup>TM</sup> Φύλλο Βαθμολογίας

Παρακαλώ σημειώστε: Οι επιλογές **Ναι/Όχι** έχουν αντικατασταθεί από τις επιλογές **ΕΠΙΤΥΧΙΑ/ΑΠΟΤΥΧΙΑ**

1. Αν δείξετε κάτι μέσα στο δωμάτιο, το κοιτάζει το παιδί σας; (Για <b>Παράδειγμα</b> , αν δείξετε ένα παιχνίδι ή ένα ζώο, το παιδί σας θα κοιτάξει το παιχνίδι ή το ζώο;)	ΕΠΙΤΥΧΙΑ	ΑΠΟΤΥΧΙΑ
2. Έχετε αναρωτηθεί ποτέ μήπως το παιδί σας δεν ακούει;	ΕΠΙΤΥΧΙΑ	ΑΠΟΤΥΧΙΑ
3. Παίζει το παιδί σας παιχνίδια προσποίησης, δηλαδή «στα ψέματα»; (Για <b>Παράδειγμα</b> , αναπαριστά ότι πίνει από ένα άδειο φλιτζάνι, ότι μιλάει στο τηλέφωνο ή ότι ταΐζει μια κούκλα ή ένα λούτρινο ζώακι;)	ΕΠΙΤΥΧΙΑ	ΑΠΟΤΥΧΙΑ
4. Αρέσει στο παιδί σας να σκαρφαλώνει σε πράγματα; (Για <b>παράδειγμα</b> , έπιπλα, εξοπλισμός παιδικής χαράς ή σκάλες)	ΕΠΙΤΥΧΙΑ	ΑΠΟΤΥΧΙΑ
5. Κάνει το παιδί σας <u>ασυνήθιστες</u> κινήσεις με τα δάχτυλα του/της κοντά στα μάτια του/της; (Για <b>Παράδειγμα</b> , το παιδί σας κουνάει σπασμωδικά τα δάκτυλά του/της κοντά στα μάτια του/της;)	ΕΠΙΤΥΧΙΑ	ΑΠΟΤΥΧΙΑ
6. Το παιδί σας δείχνει με το ένα δάχτυλο για να ζητήσει κάτι ή για να ζητήσει βοήθεια; (Για <b>Παράδειγμα</b> , να σας δείχνει ένα φαγώσιμο ή ένα παιχνίδι που δεν μπορεί να φτάσει)	ΕΠΙΤΥΧΙΑ	ΑΠΟΤΥΧΙΑ
7. Το παιδί σας δείχνει με το ένα δάχτυλο, ώστε να σας επιδείξει κάτι ενδιαφέρον; (Για <b>Παράδειγμα</b> , δείχνοντας ένα αεροπλάνο στον ουρανό ή ένα μεγάλο φορτηγό στον δρόμο)	ΕΠΙΤΥΧΙΑ	ΑΠΟΤΥΧΙΑ
8. Ενδιαφέρεται το παιδί σας για άλλα παιδιά; (Για <b>Παράδειγμα</b> , το παιδί σας κοιτάζει άλλα παιδιά, τους χαμογελάει ή πηγαίνει προς αυτά;)	ΕΠΙΤΥΧΙΑ	ΑΠΟΤΥΧΙΑ
9. Το παιδί σας, σας δείχνει πράγματα φέρνοντάς τα σε εσάς ή κρατώντας τα ώστε να τα δείτε- όχι για να το βοηθήσετε αλλά απλά για να το μοιραστεί μαζί σας; (Για <b>Παράδειγμα</b> , να σας δείξει ένα λουλούδι, ένα λούτρινο ζώο ή ένα παιχνίδι φορτηγό)	ΕΠΙΤΥΧΙΑ	ΑΠΟΤΥΧΙΑ
10. Ανταποκρίνεται το παιδί σας όταν φωνάζετε το όνομά του/της; (Για <b>Παράδειγμα</b> κοιτάζει προς τα πάνω, μιλάει ή «μπαμπαλίζει», ή σταματάει αυτό που κάνει όταν φωνάζετε το όνομά του/της;)	ΕΠΙΤΥΧΙΑ	ΑΠΟΤΥΧΙΑ
11. Όταν χαμογελάτε στο παιδί σας, εκείνος/η χαμογελάει πίσω σε εσάς;	ΕΠΙΤΥΧΙΑ	ΑΠΟΤΥΧΙΑ
12. Αναστατώνεται το παιδί σας από καθημερινούς θορύβους; (Για <b>Παράδειγμα</b> , το παιδί σας φωνάζει ή κλαίει σε θορύβους όπως μια ηλεκτρική σκούπα)	ΕΠΙΤΥΧΙΑ	ΑΠΟΤΥΧΙΑ

ή η δυνατή μουσική;)

13. Το παιδί σας περπατάει;

ΕΠΙΤΥΧΙΑ ΑΠΟΤΥΧΙΑ

14. Το παιδί σας, σας κοιτάζει στα μάτια όταν του/της μιλάτε, όταν παίζετε μαζί του/της ή όταν τον/την ντύνετε;

ΕΠΙΤΥΧΙΑ ΑΠΟΤΥΧΙΑ

15. Προσπαθεί το παιδί σας να μιμηθεί πράγματα που κάνετε;  
(Για Παράδειγμα, να χαιρετίσει, να χτυπήσει παλαμάκια ή να κάνει έναν αστείο ήχο όταν τον κάνετε και εσείς)

ΕΠΙΤΥΧΙΑ ΑΠΟΤΥΧΙΑ

16. Αν γυρίσετε το κεφάλι σας για να κοιτάξετε κάτι, το παιδί σας κοιτάζει γύρω για να δει τι κοιτάτε;

ΕΠΙΤΥΧΙΑ ΑΠΟΤΥΧΙΑ

17. Προσπαθεί το παιδί σας να σας κάνει να τον/την κοιτάξετε;  
(Για Παράδειγμα, το παιδί σας, σας κοιτάζει ώστε να λάβει επιδοκίμασία ή λέει «δες» ή «κοίταξέ με»);)

ΕΠΙΤΥΧΙΑ ΑΠΟΤΥΧΙΑ

18. Το παιδί σας καταλαβαίνει όταν του/της λέτε να κάνει κάτι;  
(Για Παράδειγμα, χωρίς να δείξετε μπορεί το παιδί σας να καταλάβει «βάλε το βιβλίο πάνω στην καρέκλα» ή «φέρε μου την κουβέρτα»);)

ΕΠΙΤΥΧΙΑ ΑΠΟΤΥΧΙΑ

19. Αν συμβεί κάτι καινούργιο, το παιδί σας κοιτάζει το πρόσωπό σας ώστε να δει πως νιώθετε σχετικά με αυτό;  
(Για Παράδειγμα, αν ακούσει κάποιον παράξενο ή αστείο θόρυβο ή δει ένα καινούργιο παιχνίδι, θα κοιτάξει το πρόσωπό σας);)

ΕΠΙΤΥΧΙΑ ΑΠΟΤΥΧΙΑ

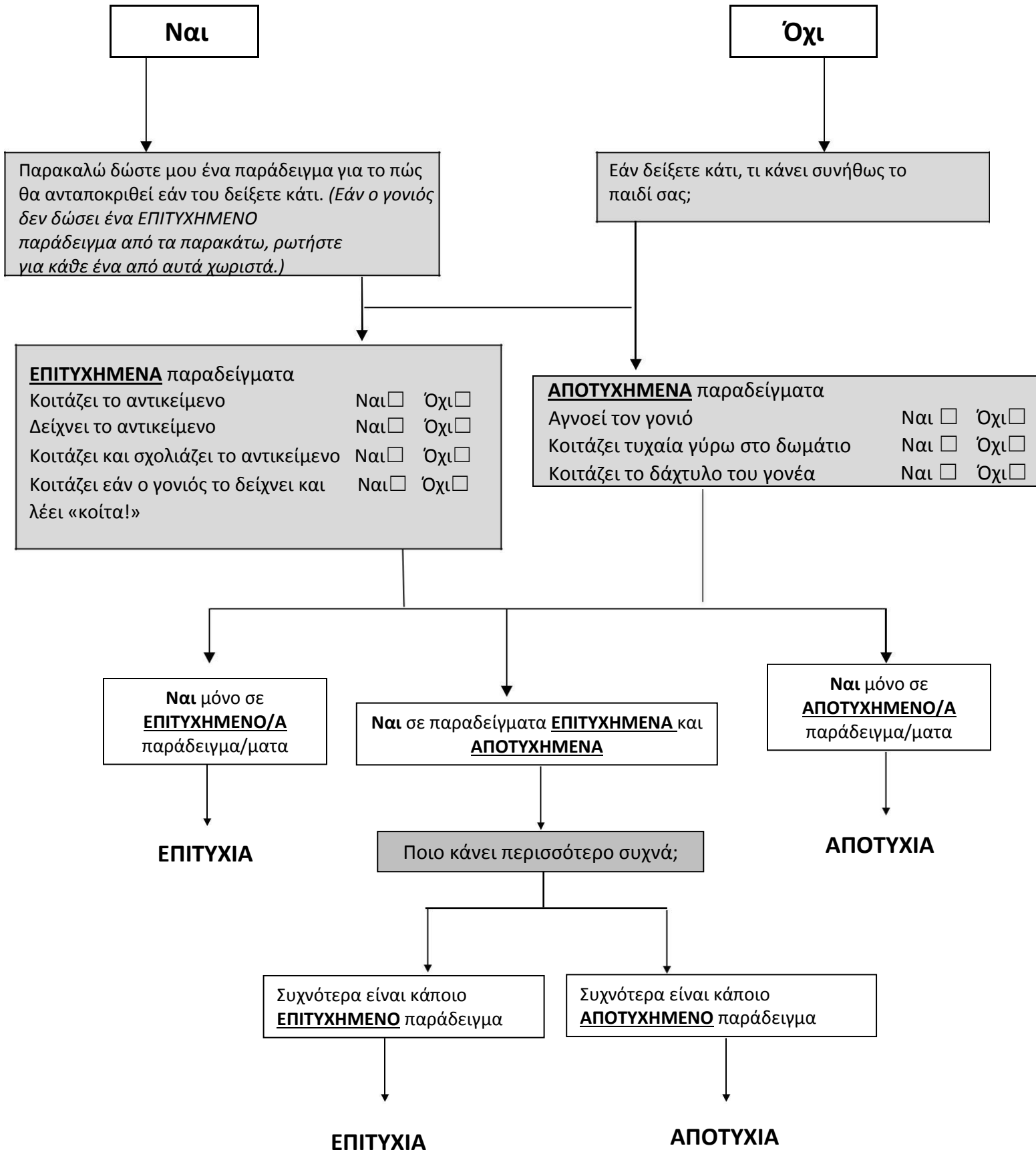
20. Αρέσουν στο παιδί σας οι δραστηριότητες που περιλαμβάνουν κίνηση;  
(Για Παράδειγμα, η κούνια ή το να αναπηδά στο γόνατό σας)

ΕΠΙΤΥΧΙΑ ΑΠΟΤΥΧΙΑ

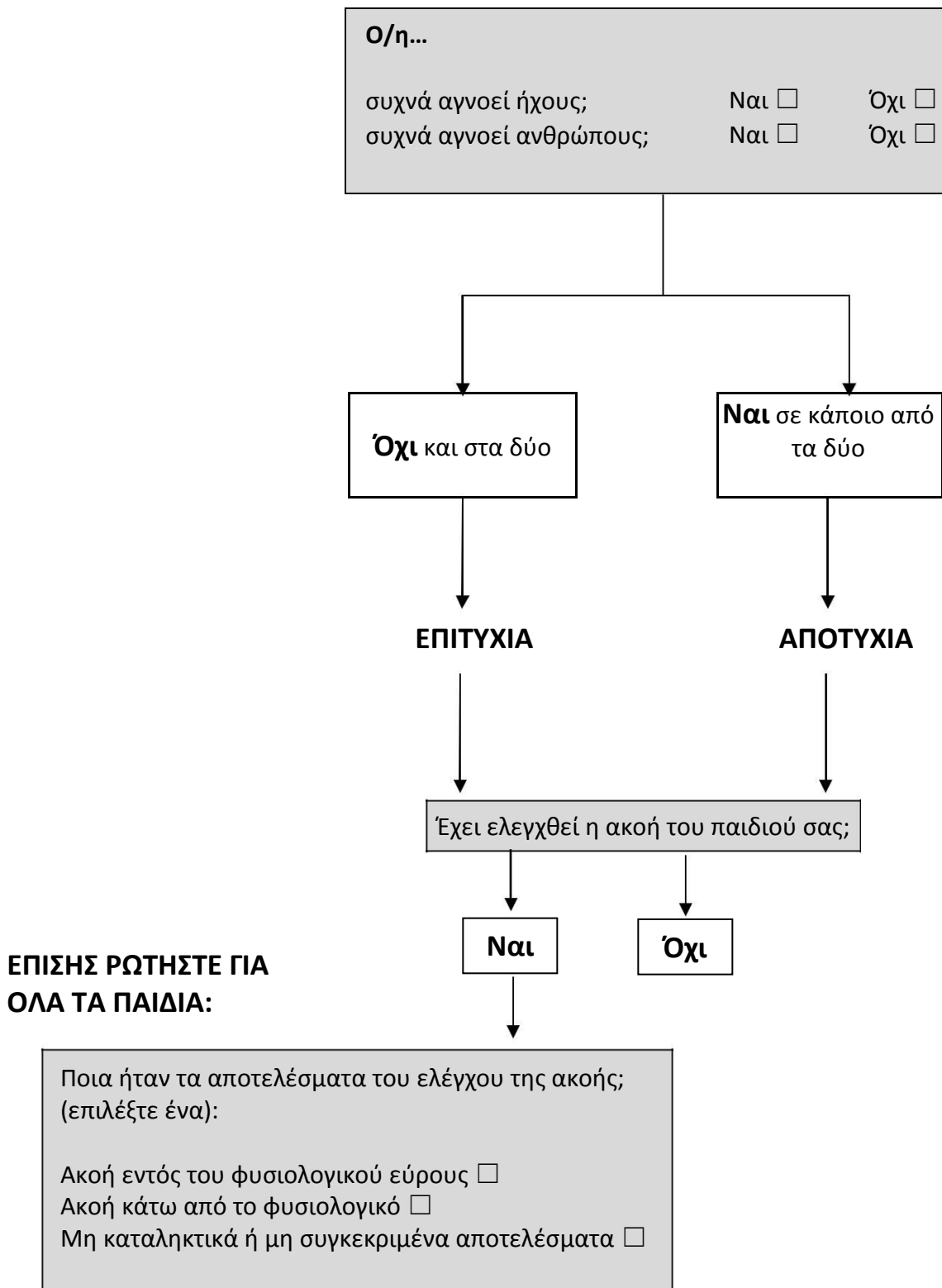
Total Score: \_\_\_\_\_



1. Αν δείξετε κάτι μέσα στο δωμάτιο, το κοιτάζει ο/η.....;



2. Αναφέρατε ότι έχετε αναρωτηθεί μήπως το παιδί σας δεν ακούει. Τι σας οδήγησε στο να αναρωτηθείτε κάτι τέτοιο;



### 3. Παίζει ο/η..... παιχνίδι προσποίησης ή «στα ψέματα»;

**Ναι**

**Όχι**

Παρακαλώ δώστε μου ένα παράδειγμα παιχνιδιού προσποίησης. (Εάν ο γονέας δεν δώσει ένα ΕΠΙΤΥΧΗΜΕΝΟ παράδειγμα από τα παρακάτω, ρωτήστε για καθένα ξεχωριστά.)

#### Κάποιες φορές το παιδί σας...

Προσποιείται ότι πίνει από κούπα-παιχνίδι;	Ναι <input type="checkbox"/>	Όχι <input type="checkbox"/>
Προσποιείται ότι τρώει με κουτάλι ή πιρούνι-παιχνίδι;	Ναι <input type="checkbox"/>	Όχι <input type="checkbox"/>
Προσποιείται ότι μιλάει στο τηλέφωνο;	Ναι <input type="checkbox"/>	Όχι <input type="checkbox"/>
Προσποιείται ότι ταΐζει μια κούκλα ή λούτρινο ζωάκι με πραγματικό ή φανταστικό φαγητό;	Ναι <input type="checkbox"/>	Όχι <input type="checkbox"/>
Σπρώχνει ένα αυτοκινητάκι σαν να προχωράει σε έναν φανταστικό δρόμο;	Ναι <input type="checkbox"/>	Όχι <input type="checkbox"/>
Προσποιείται ότι είναι ρομπότ, αεροπλάνο, μπαλαρίνα ή οποιοσδήποτε άλλος αγαπημένος χαρακτήρας;	Ναι <input type="checkbox"/>	Όχι <input type="checkbox"/>
Βάζει μία κατσαρόλα-παιχνίδι σε μία φανταστική κουζίνα;	Ναι <input type="checkbox"/>	Όχι <input type="checkbox"/>
Ανακατεύει φανταστικό φαγητό;	Ναι <input type="checkbox"/>	Όχι <input type="checkbox"/>
Τοποθετεί έναν ήρωα δράσης-παιχνίδι ή μία κούκλα σε ένα αυτοκινητάκι ή φορτηγό σαν να είναι ο οδηγός ή ο επιβάτης;	Ναι <input type="checkbox"/>	Όχι <input type="checkbox"/>
Προσποιείται ότι σκουπίζει το χαλί, σφουγγαρίζει το πάτωμα ή κουρεύει το γρασίδι;	Ναι <input type="checkbox"/>	Όχι <input type="checkbox"/>
Άλλο (περιγράψτε)	Ναι <input type="checkbox"/>	Όχι <input type="checkbox"/>

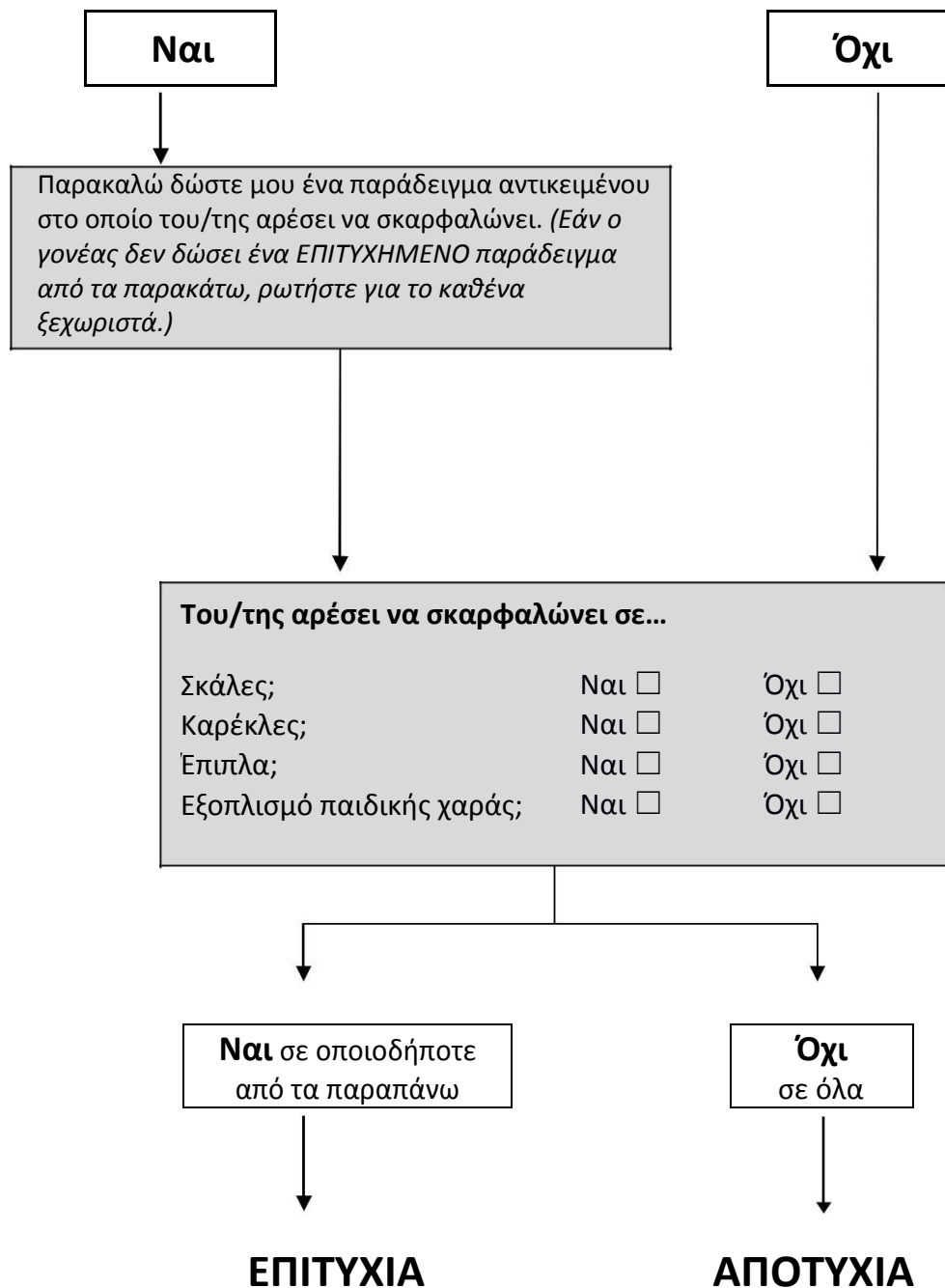
**Ναι** σε κάποιο

**Όχι** σε όλα

**ΕΠΙΤΥΧΙΑ**

**ΑΠΟΤΥΧΙΑ**

#### 4. Αρέσει στον/στην..... να σκαρφαλώνει σε πράγματα;



5. Ο/Η..... κάνει ασυνήθιστες κινήσεις με τα δάχτυλα του/της κοντά στα μάτια του/της;

**Ναι**

**Όχι**

Παρακαλώ περιγράψτε αυτές τις κινήσεις (Εάν ο γονέας δεν δώσει ένα ΕΠΙΤΥΧΗΜΕΝΟ παράδειγμα από τα παρακάτω, ρωτήστε για το καθένα ξεχωριστά.)

**ΕΠΙΤΥΧΙΑ**

**Ο/Η κάποιες φορές...**

(Ακολουθούν ΕΠΙΤΥΧΗΜΕΝΑ παραδείγματα)

Κοιτάζει τα χέρια;  Ναι  Όχι

Κουνάει τα δάχτυλα όταν παίζει κούκου-τσά;  Ναι  Όχι

**Ναι** σε οποιοδήποτε από τα παραπάνω

**ΕΠΙΤΥΧΙΑ**

**Κάποιες φορές ο/η...**

(Ακολουθούν ΑΠΟΤΥΧΗΜΕΝΑ παραδείγματα)

Κουνάει τα δάχτυλά του/της μπροστά στα  Ναι  Όχι

μάτια του/της;  Ναι  Όχι

Κρατάει τα χέρια του/της κοντά στα μάτια του/της;  Ναι  Όχι

Κρατάει τα χέρια του/της πέρα από το πλάι των ματιών του/της;  Ναι  Όχι

«Φτερουγίζει» τα χέρια του/της κοντά στο  Ναι  Όχι

πρόσωπό του/της;  Ναι  Όχι

Άλλο (περιγράψτε)  Ναι  Όχι

**Όχι** σε όλα τα παραπάνω

**Ναι** σε οποιοδήποτε από τα παραπάνω

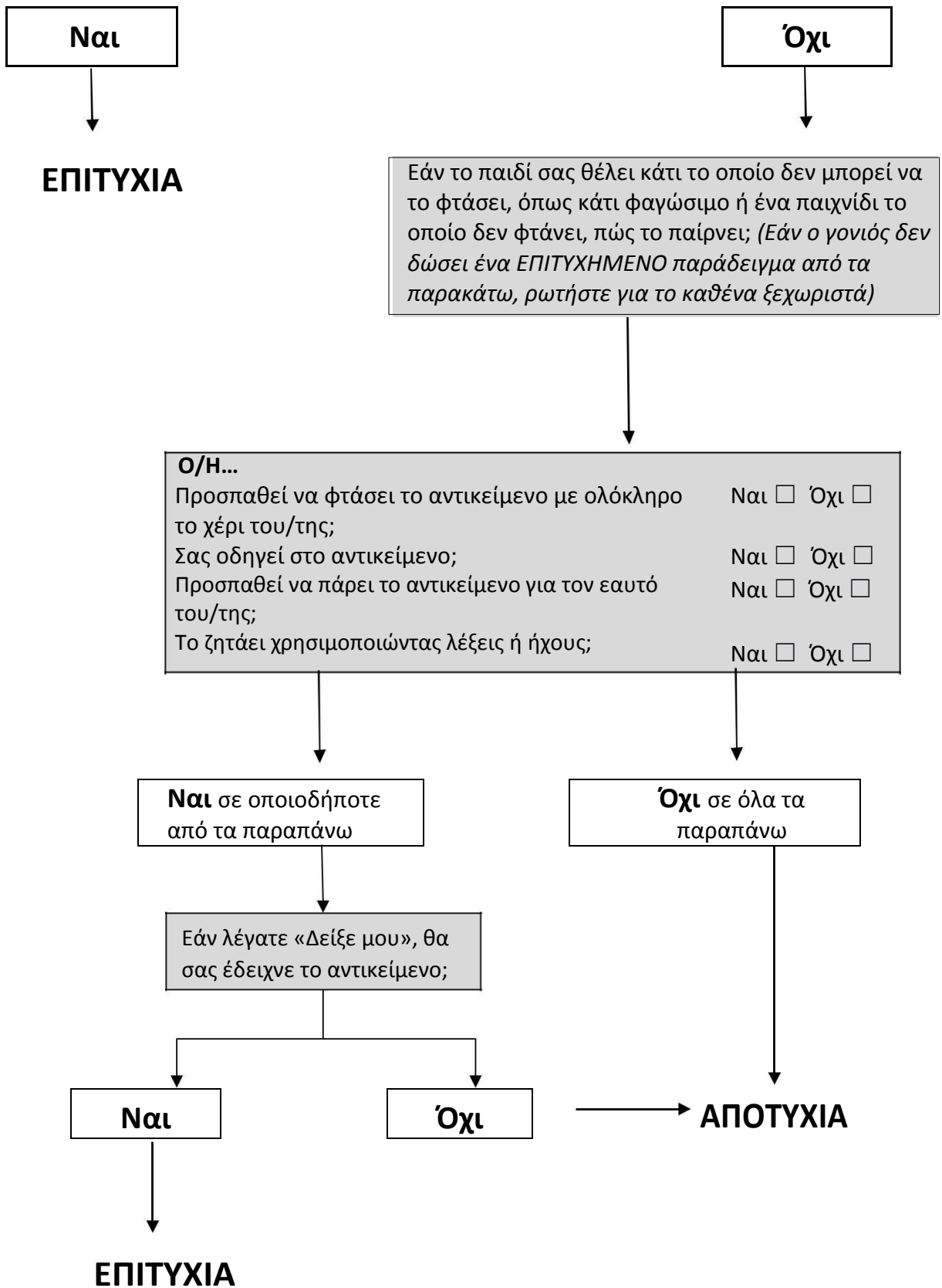
Συμβαίνει περισσότερες από δύο φορές την εβδομάδα;

**Όχι**

**Ναι**

**ΑΠΟΤΥΧΙΑ**

6. Το παιδί σας δείχνει με το ένα δάχτυλο για να ζητήσει κάτι ή για να ζητήσει βοήθεια;



7. \* Εάν ο εξεταστής μόλις ρώτησε την #6, ξεκινήστε από εδώ: Μόλις μιλήσαμε σχετικά με το αν δείχνει το παιδί σας προκείμενου να ζητήσει κάτι, **ΡΩΤΗΣΤΕ ΤΟΥΣ ΟΛΟΥΣ** —> Το παιδί σας δείχνει με το ένα δάχτυλο, για να σας δείξει κάτι ενδιαφέρον;

**Ναι**

Παρακαλώ δώστε μου ένα παράδειγμα από κάτι που μπορεί να σας δείξει με το δάχτυλο. (Εάν ο γονέας δεν δώσει ένα **ΕΠΙΤΥΧΗΜΕΝΟ** παράδειγμα από τα παρακάτω, ρωτήστε για το καθένα ξεχωριστά.)

**Όχι**

**Θέλει ποτέ το παιδί σας να δείτε κάτι ενδιαφέρον όπως...**

Ένα αεροπλάνο στον ουρανό;	Ναι <input type="checkbox"/>	Όχι <input type="checkbox"/>
Ένα φορτηγό στον δρόμο;	Ναι <input type="checkbox"/>	Όχι <input type="checkbox"/>
Ένα έντομο στο έδαφος;	Ναι <input type="checkbox"/>	Όχι <input type="checkbox"/>
Ένα ζώο στην αυλή;	Ναι <input type="checkbox"/>	Όχι <input type="checkbox"/>

Πώς το παιδί σας, τραβάει την προσοχή σας σε αυτό; Θα έδειχνε με το ένα δάχτυλο;

**Ναι** σε οποιοδήποτε

**Όχι** σε όλα τα παραπάνω

**Ναι**

**Όχι**

Αυτό είναι για να δείξει το ενδιαφέρον του/της, όχι για να λάβει βοήθεια;

**Όχι**

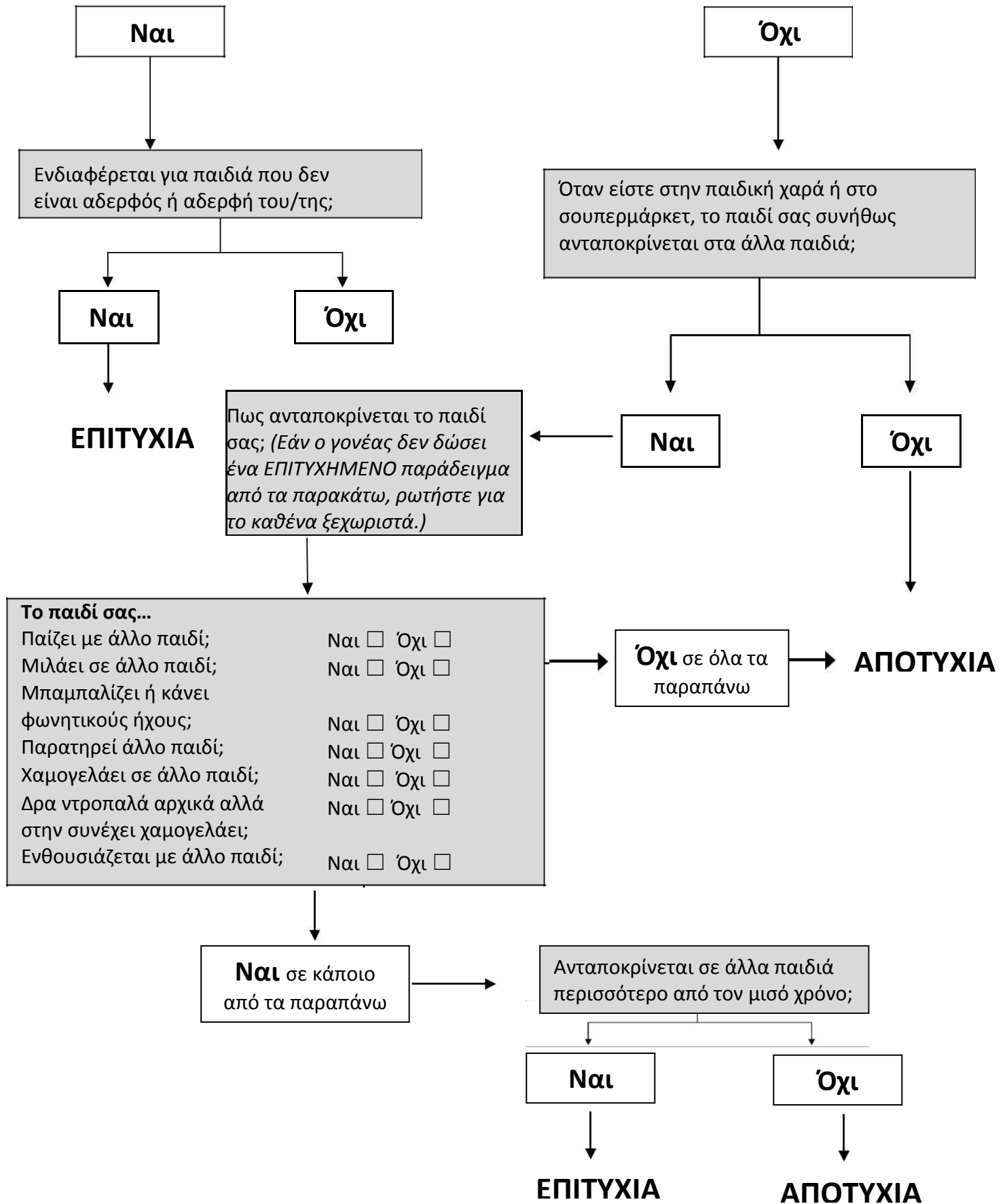
**ΑΠΟΤΥΧΙΑ**

**ΑΠΟΤΥΧΙΑ**

**Ναι Η και τα δύο, και για να δείξει ενδιαφέρον και για να λάβει βοήθεια**

**ΕΠΙΤΥΧΙΑ**

8. Ενδιαφέρεται ο/η..... για άλλα παιδιά;





9. Ο/Η..... σας δείχνει πράγματα φέρνοντάς τα σε εσάς ή κρατώντας τα ώστε να τα δείτε;  
Όχι για να τον/την βοηθήσετε αλλά απλά για να το μοιραστεί μαζί σας;

**Ναι**

**Όχι**

Παρακαλώ δώστε μου ένα παράδειγμα από κάτι που θα μπορούσε να σας φέρει για να σας δείξει ή να το κρατήσει για να το δείτε (Αν ο γονέας δεν δώσει ένα **ΕΠΙΤΥΧΗΜΕΝΟ** παράδειγμα από τα παρακάτω, ρωτήστε το καθένα ξεχωριστά)

**Το παιδί σας μερικές φορές σας φέρνει...**

Μία φωτογραφία ή ένα παιχνίδι απλά για να σας το δείξει;

Ναι  Όχι

Μία ζωγραφιά που έχει κάνει;

Ναι  Όχι

Ένα λουλούδι που έχει κόψει;

Ναι  Όχι

Ένα έντομο που έχει βρει στο γρασίδι;

Ναι  Όχι

Λίγα τουβλάκια που έχει συναρμολογήσει;

Ναι  Όχι

Άλλο (περιγράψτε):

Ναι  Όχι

**Ναι** σε κάποιο από τα παραπάνω

Αυτό συμβαίνει μερικές φορές απλά για να σας το δείξει και όχι για να πάρει βοήθεια;

**Ναι**

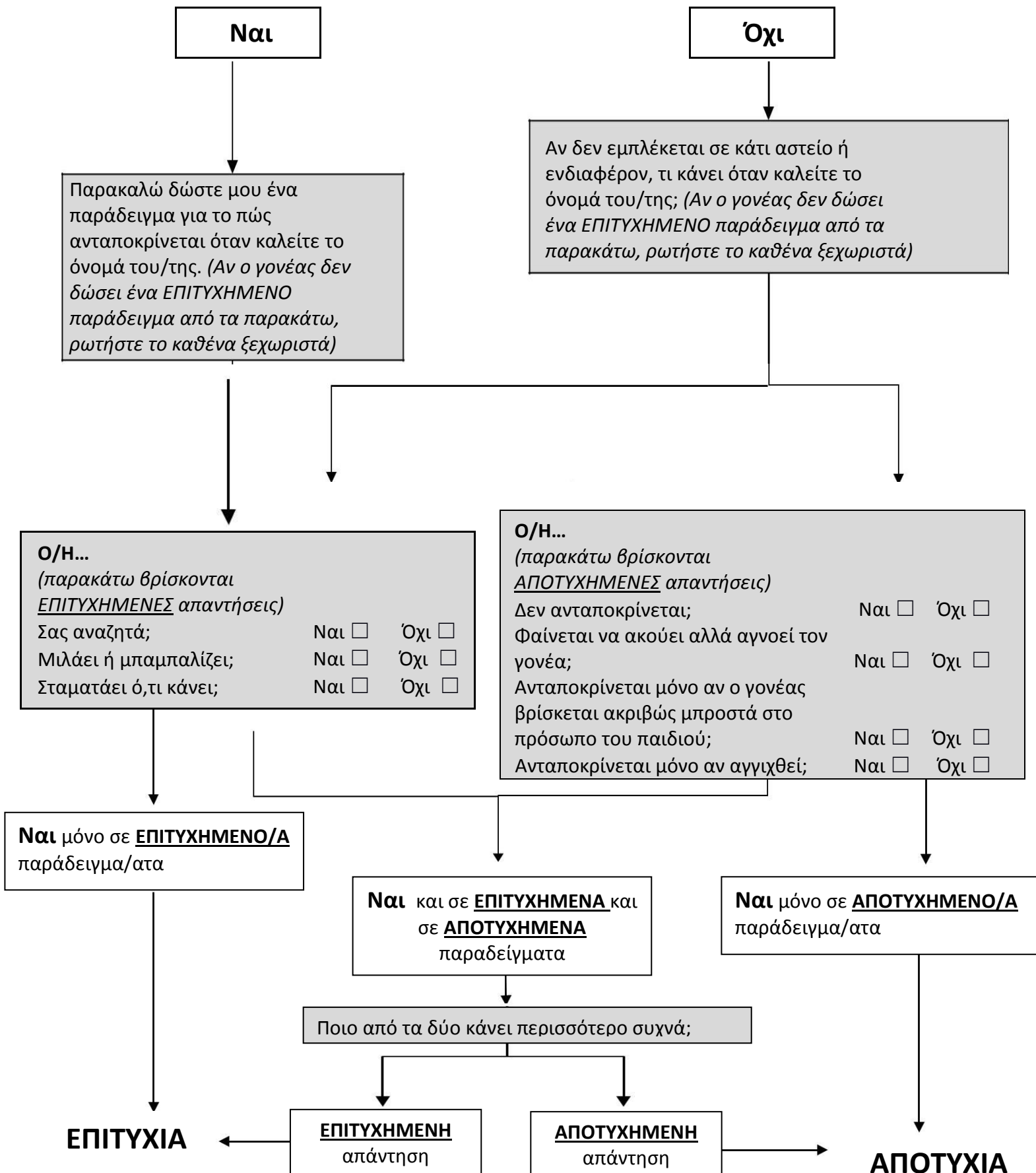
**Όχι**

**Όχι** σε όλα τα παραπάνω

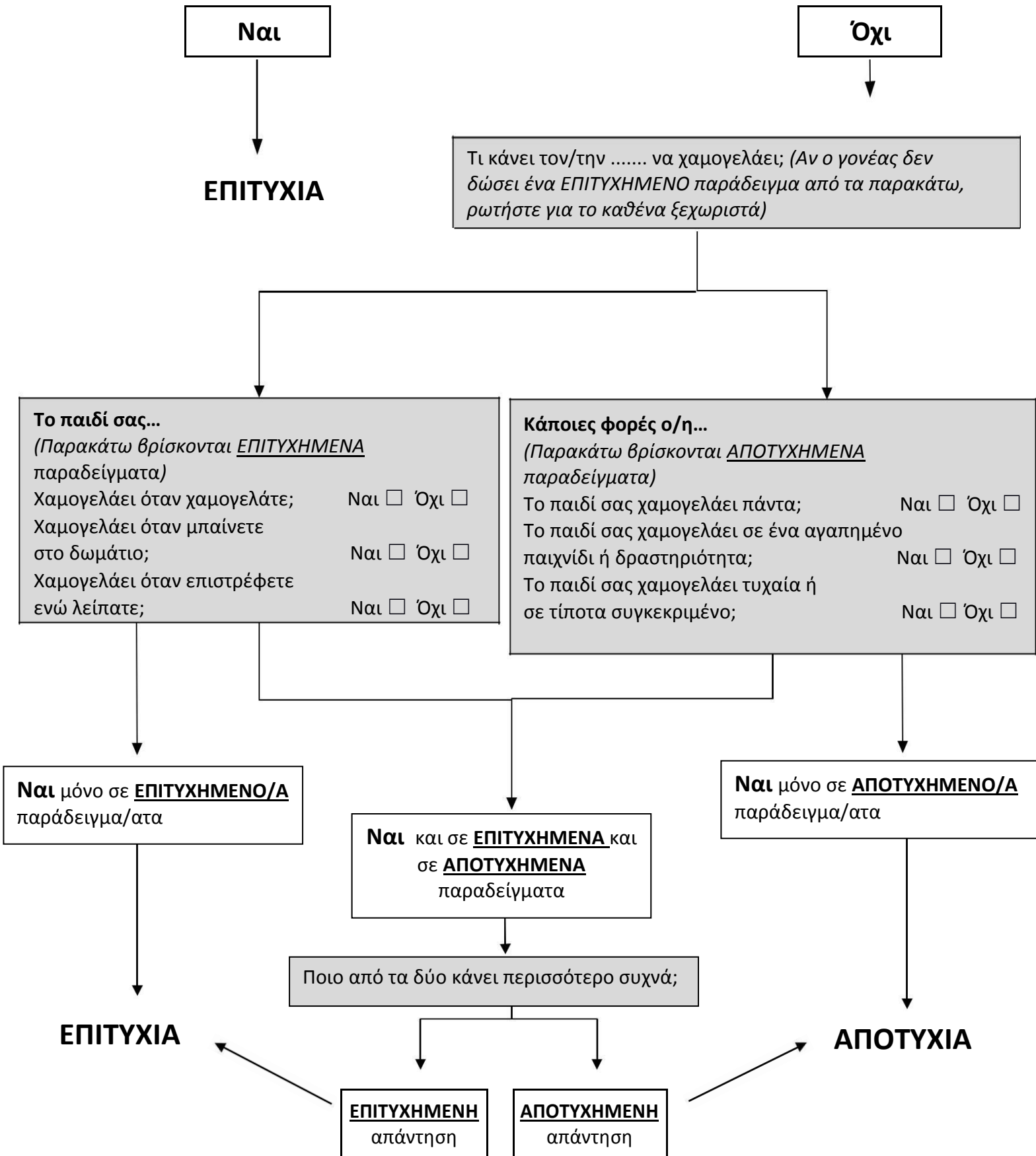
**ΑΠΟΤΥΧΙΑ**

**ΕΠΙΤΥΧΙΑ**

10. Ο/Η..... ανταποκρίνεται όταν καλείτε το όνομά του/της;



11. Όταν χαμογελάτε στον/στην..... εκείνος/η σας χαμογελάει πίσω;



12. Αναστατώνεται ο/η..... από καθημερινούς θορύβους;

**Ναι**

**Όχι**

**Το παιδί σας αντιδρά αρνητικά στον ήχο...**

Ενός πλυντηρίου;	Ναι <input type="checkbox"/>	Όχι <input type="checkbox"/>
Μωρών που κλαίνε;	Ναι <input type="checkbox"/>	Όχι <input type="checkbox"/>
Της ηλεκτρικής σκούπας;	Ναι <input type="checkbox"/>	Όχι <input type="checkbox"/>
Του σεσουάρ;	Ναι <input type="checkbox"/>	Όχι <input type="checkbox"/>
Της κίνησης του δρόμου;	Ναι <input type="checkbox"/>	Όχι <input type="checkbox"/>
Μωρών που τσιρίζουν ή στριγκλίζουν;	Ναι <input type="checkbox"/>	Όχι <input type="checkbox"/>
Δυνατής μουσικής;	Ναι <input type="checkbox"/>	Όχι <input type="checkbox"/>
Του χτυπήματος του τηλεφώνου ή του κουδουνιού;	Ναι <input type="checkbox"/>	Όχι <input type="checkbox"/>
Σε μέρη με θόρυβο όπως ένα σουπερμάρκετ ή εστιατόριο;	Ναι <input type="checkbox"/>	Όχι <input type="checkbox"/>
Άλλο (περιγράψτε):	Ναι <input type="checkbox"/>	Όχι <input type="checkbox"/>

**ΕΠΙΤΥΧΙΑ**

**Ναι** σε δύο ή περισσότερα

Πώς το παιδί σας αντιδρά σε αυτούς τους θορύβους; (Αν ο γονέας δεν δώσει ένα **ΕΠΙΤΥΧΗΜΕΝΟ** παράδειγμα από τα παρακάτω, ρωτήστε το καθένα ξεχωριστά).

**Το παιδί σας...**  
(Παρακάτω βρίσκονται **ΕΠΙΤΥΧΗΜΕΝΕΣ** απαντήσεις)

Καλύπτει ήρεμα τα αφτιά του/της;	Ναι <input type="checkbox"/>	Όχι <input type="checkbox"/>
Σας λέει ότι δεν του/της αρέσει ο θόρυβος;	Ναι <input type="checkbox"/>	Όχι <input type="checkbox"/>

**Το παιδί σας...**  
(Παρακάτω βρίσκονται **ΑΠΟΤΥΧΗΜΕΝΕΣ** απαντήσεις)

Ουρλιάζει;	Ναι <input type="checkbox"/>	Όχι <input type="checkbox"/>
Κλαίει;	Ναι <input type="checkbox"/>	Όχι <input type="checkbox"/>
Καλύπτει τα αφτιά του/της όσο είναι ταραγμένος/η;	Ναι <input type="checkbox"/>	Όχι <input type="checkbox"/>

**Ναι** μόνο σε **ΕΠΙΤΥΧΗΜΕΝΟ/Α** παράδειγμα/ατα

**Ναι** και σε **ΕΠΙΤΥΧΗΜΕΝΑ** και σε **ΑΠΟΤΥΧΗΜΕΝΑ** παραδείγματα

**Ναι** μόνο σε **ΑΠΟΤΥΧΗΜΕΝΟ/Α** παράδειγμα/ατα

Ποιο από τα δύο κάνει περισσότερο συχνά;

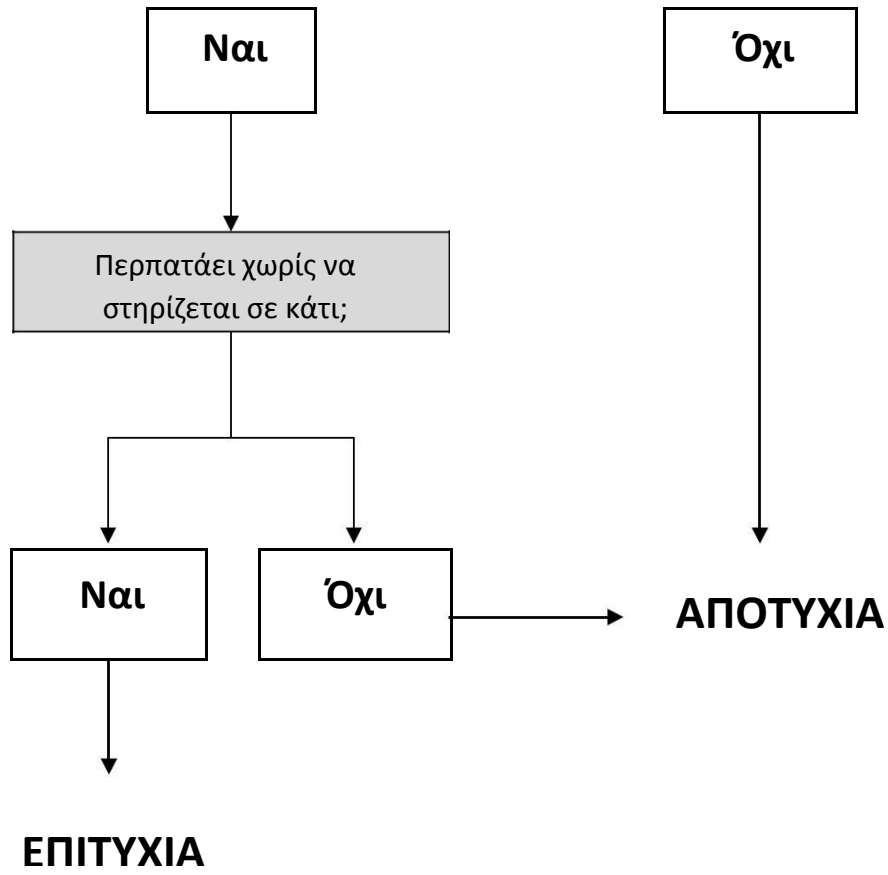
**ΕΠΙΤΥΧΗΜΕΝΗ**  
απάντηση

**ΑΠΟΤΥΧΗΜΕΝΗ**  
απάντηση

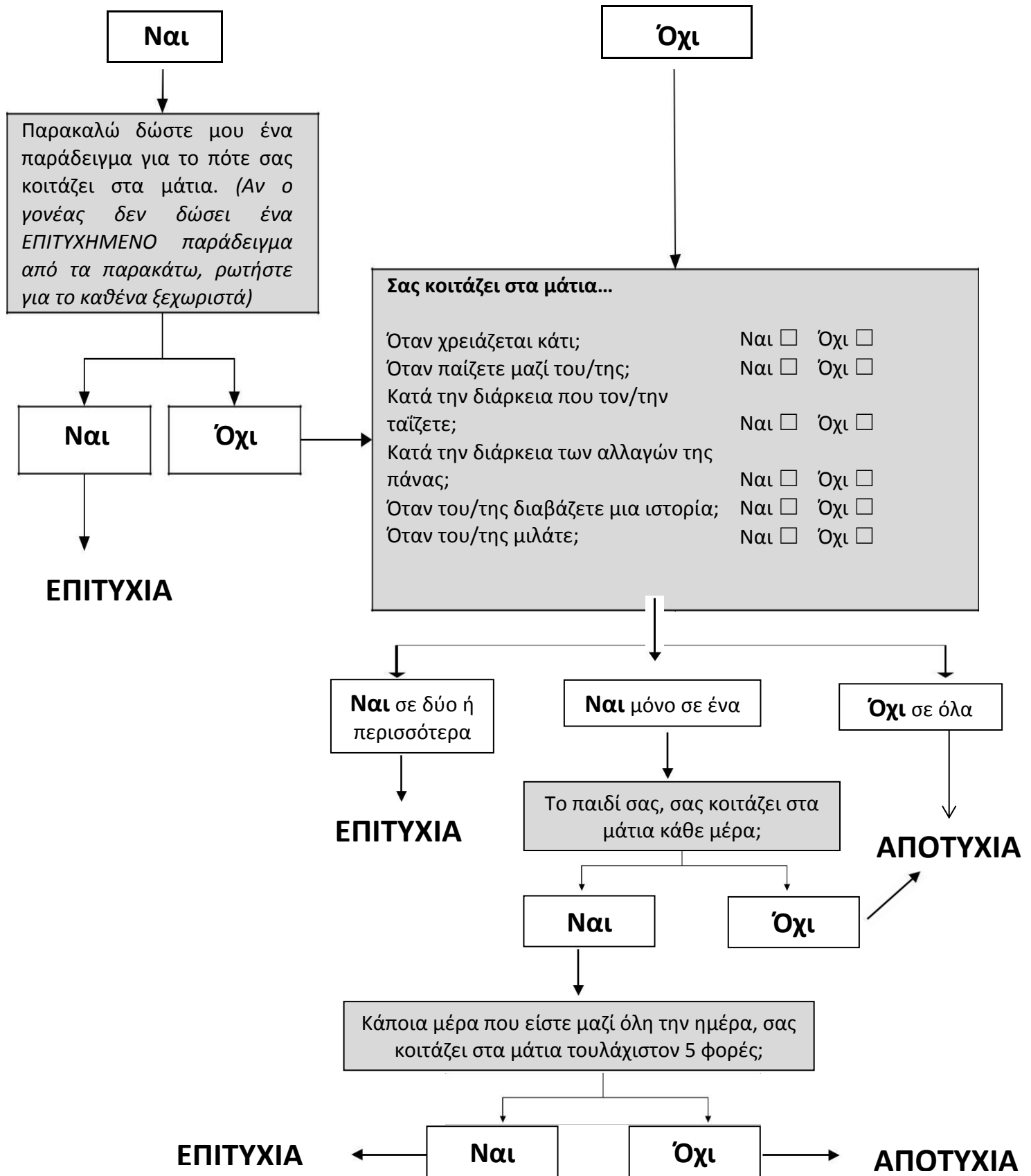
**ΕΠΙΤΥΧΙΑ**

**ΑΠΟΤΥΧΙΑ**

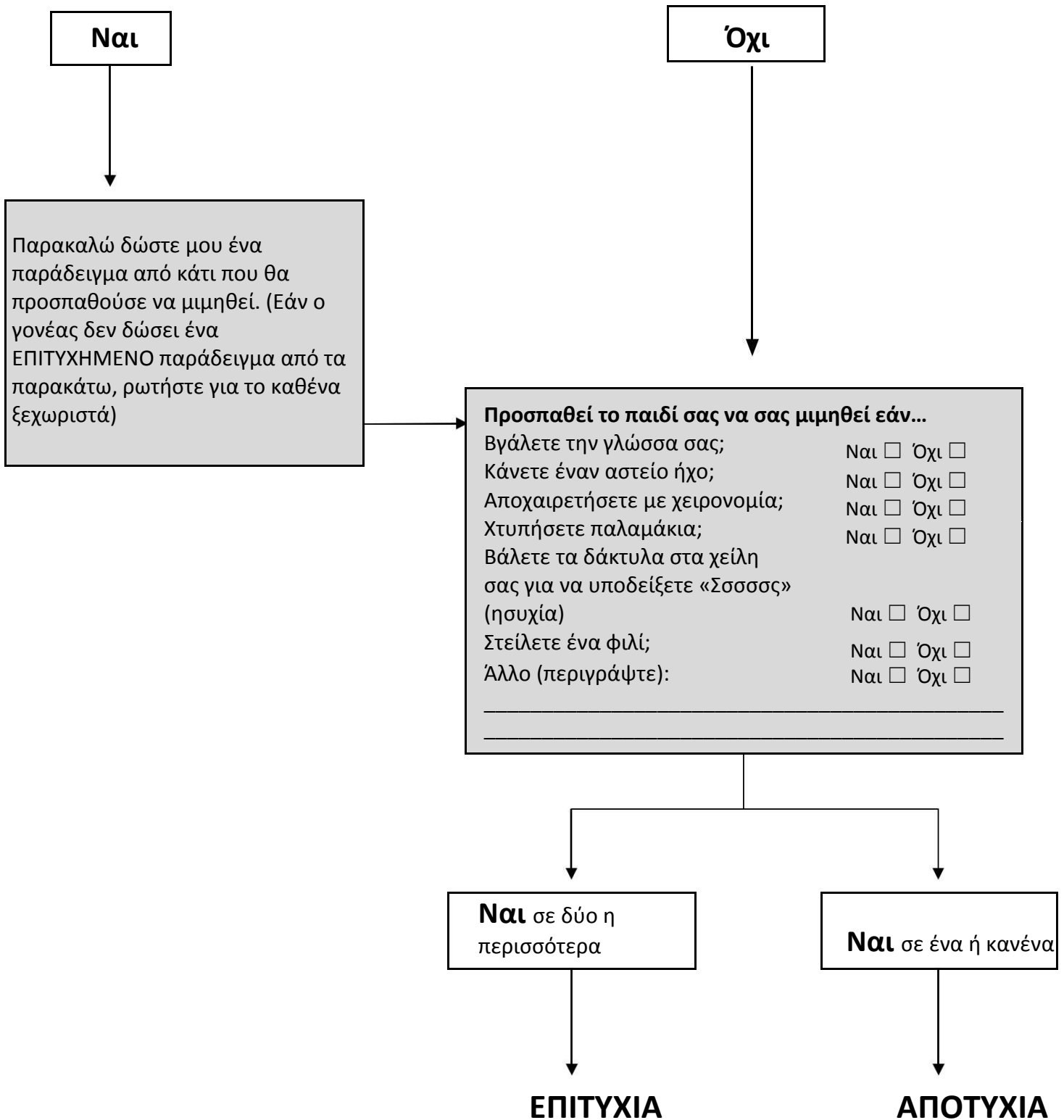
13. Ο/Η..... περπατάει;



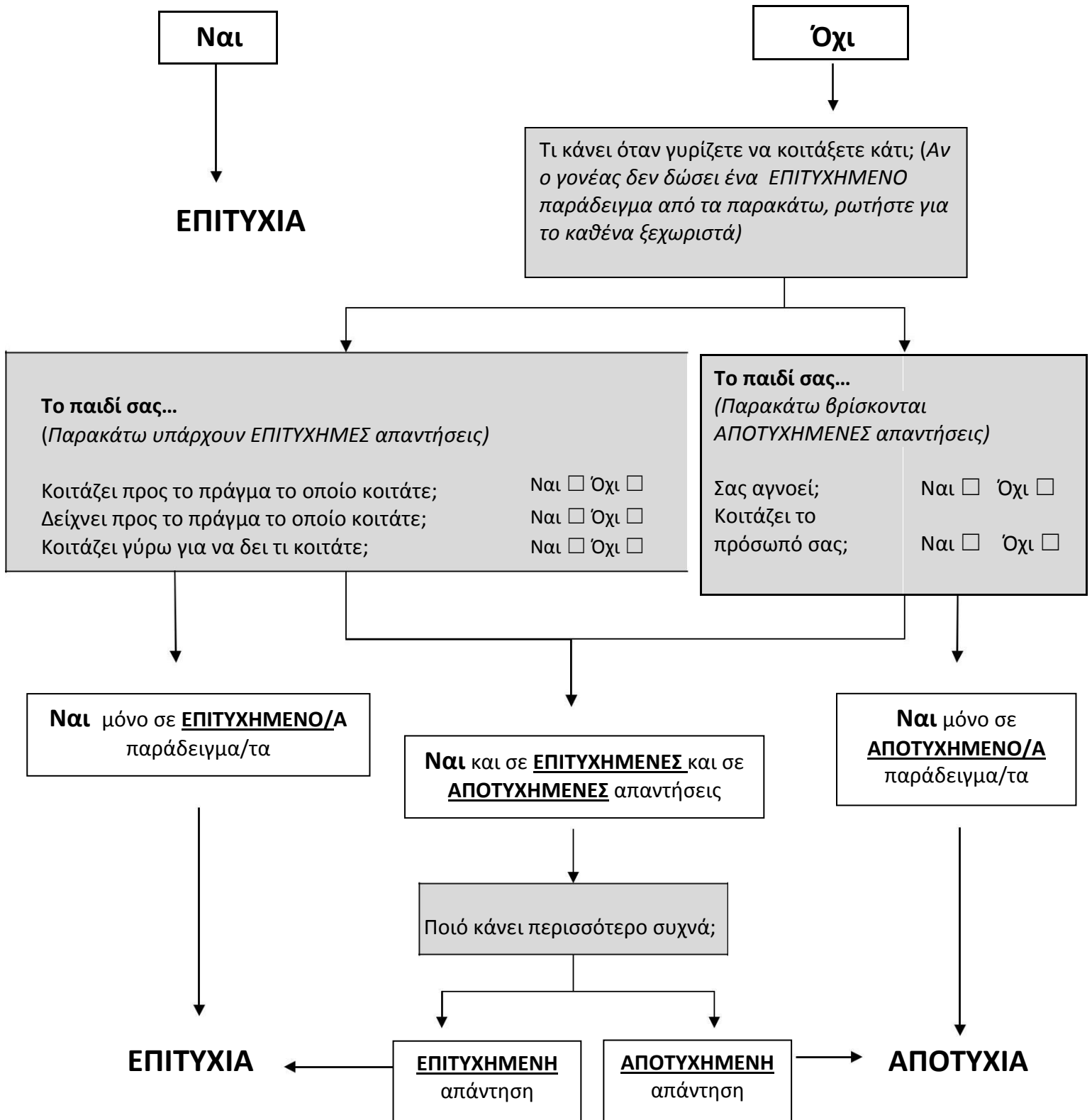
14. Ο/Η..... σας κοιτάζει στα μάτια όταν του/της μιλάτε, όταν παίζετε μαζί του/της ή όταν τον/την ντύνετε;



15. Ο/Η..... προσπαθεί να μιμηθεί αυτό που κάνετε;

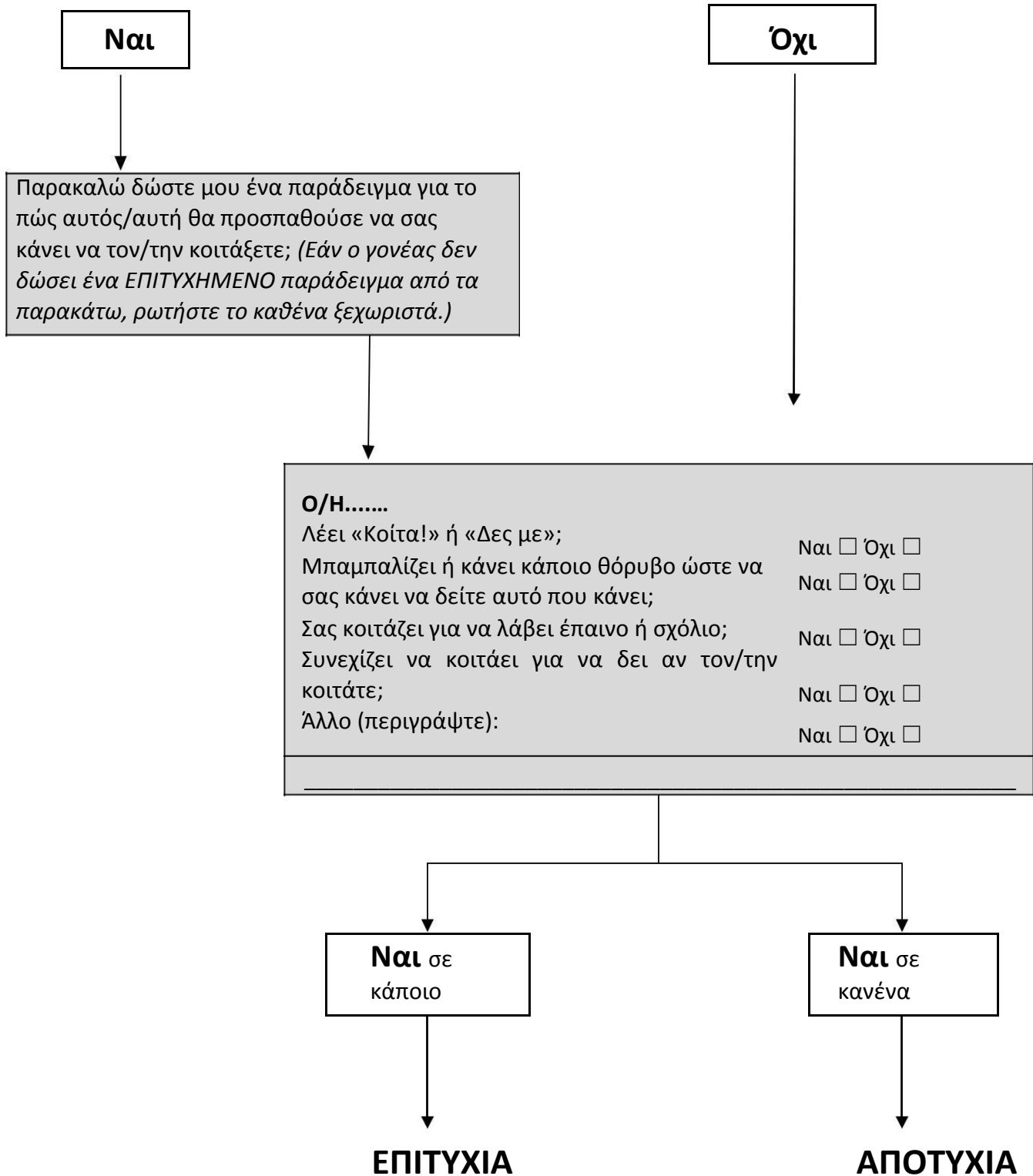


16. Αν γυρίσετε το κεφάλι σας για να κοιτάξετε κάτι, ο/η..... κοιτάζει γύρω για να δει τι κοιτάτε;





17. Προσπαθεί ο/η..... να σας κάνει να τον/την κοιτάξετε;



18. Ο/Η..... καταλαβαίνει όταν του λέτε να κάνει κάτι;

**Ναι**

Παρακαλώ δώστε μου ένα παράδειγμα για το πώς γνωρίζετε ότι εκείνος/η σας καταλαβαίνει

Αν το παράδειγμα υποδεικνύει ότι το παιδί μπορεί να καταλάβει μια απλή εντολή χωρίς μη λεκτικά σήματα

Αν το παράδειγμα δεν υποδεικνύει ότι το παιδί μπορεί να καταλάβει μια απλή εντολή χωρίς μη λεκτικά σήματα

Αν είναι ώρα για δείπνο και το φαγητό είναι στο τραπέζι και πείτε στο παιδί να καθίσει, αυτός/ή θα έρθει να καθίσει στο τραπέζι;

**Όχι**

**ΑΠΟΤΥΧΙΑ**

**Ναι**

**ΑΠΟΤΥΧΙΑ**

**Όχι**

Όταν η κατάσταση του/της δίνει ένα στοιχείο, μπορεί να ακολουθήσει μια οδηγία; Για παράδειγμα καταλαβαίνει όταν ντύνεστε για να βγείτε έξω και του/της λέτε να φέρει τα παπούτσια του/της;

**Όχι**

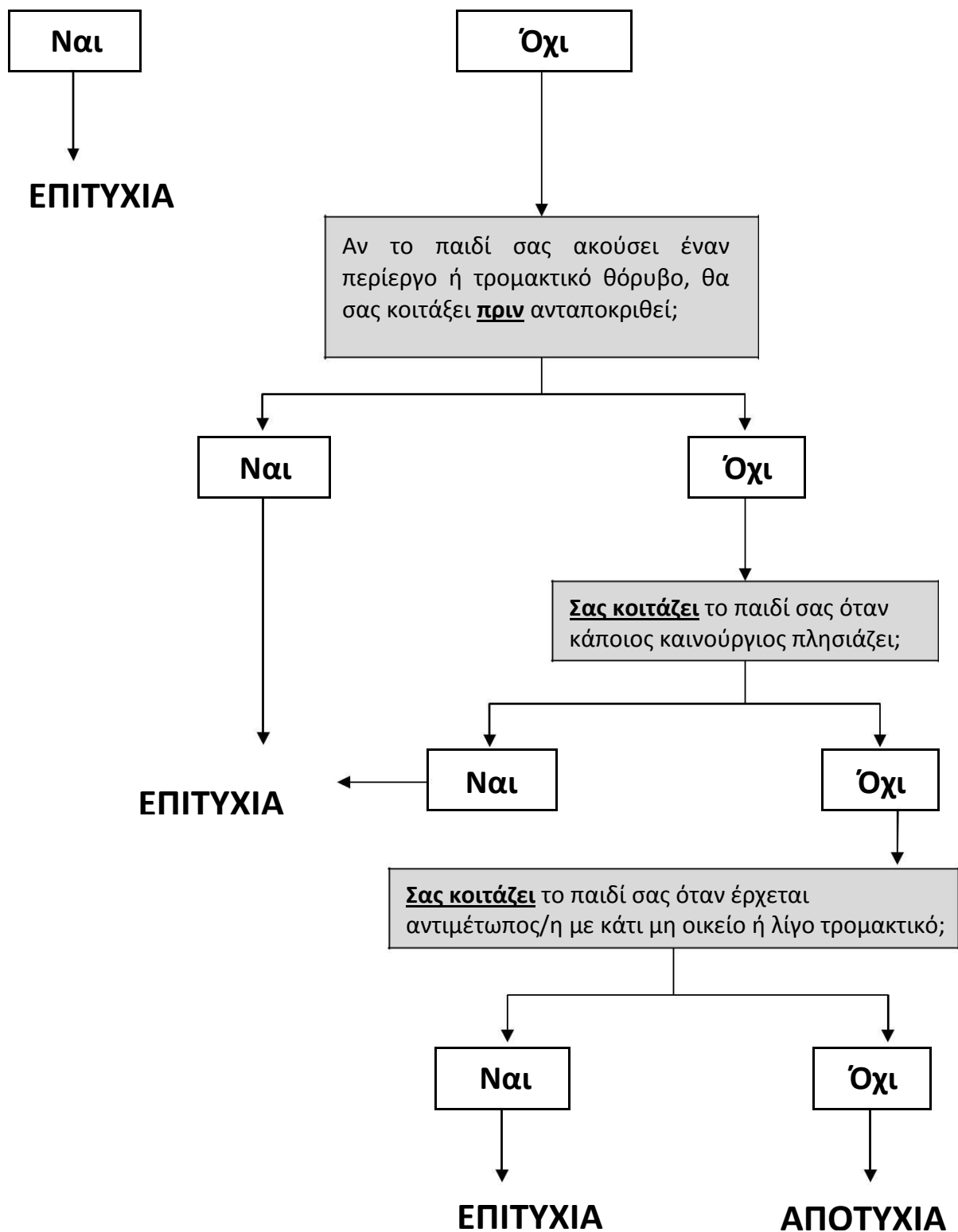
Όταν η κατάσταση δεν δίνει κανένα στοιχείο, μπορεί να ακολουθήσει μια εντολή; Για παράδειγμα... (ρωτήστε μέχρι να λάβετε ένα ναι ή χρησιμοποιήστε όλα τα παραδείγματα)  
(1) Αν πείτε «Δείξε μου το παπούτσι σου» χωρίς να δείξετε, να κάνετε χειρονομίες ή να δώσετε στοιχεία (όταν δεν βγαίνετε έξω ή ντύνεστε), το παιδί σας, σας δείχνει το παπούτσι του/της; Ναι  Όχι   
(2) Αν πείτε «Φέρε μου την κουβέρτα» ή ζητήσετε κάποιο άλλο αντικείμενο χωρίς να δείξετε, να κάνετε χειρονομίες ή να δώσετε στοιχεία, το παιδί σας, σας το φέρνει; Ναι  Όχι   
(3) Αν πείτε «Βάλε το βιβλίο πάνω στην καρέκλα» χωρίς να δείξετε, να κάνετε χειρονομίες ή να δώσετε στοιχεία, το παιδί σας, βάζει το βιβλίο πάνω στην καρέκλα; Ναι  Όχι

**Όχι σε όλα**

**Ναι σε κάποιο**

**ΕΠΙΤΥΧΙΑ**

19. Αν συμβεί κάτι καινούργιο, ο/η..... κοιτάζει το πρόσωπό σας ώστε να δει πως νιώθετε σχετικά με αυτό;



20. Αρέσουν στον/η..... οι δραστηριότητες που περιλαμβάνουν κίνηση;

