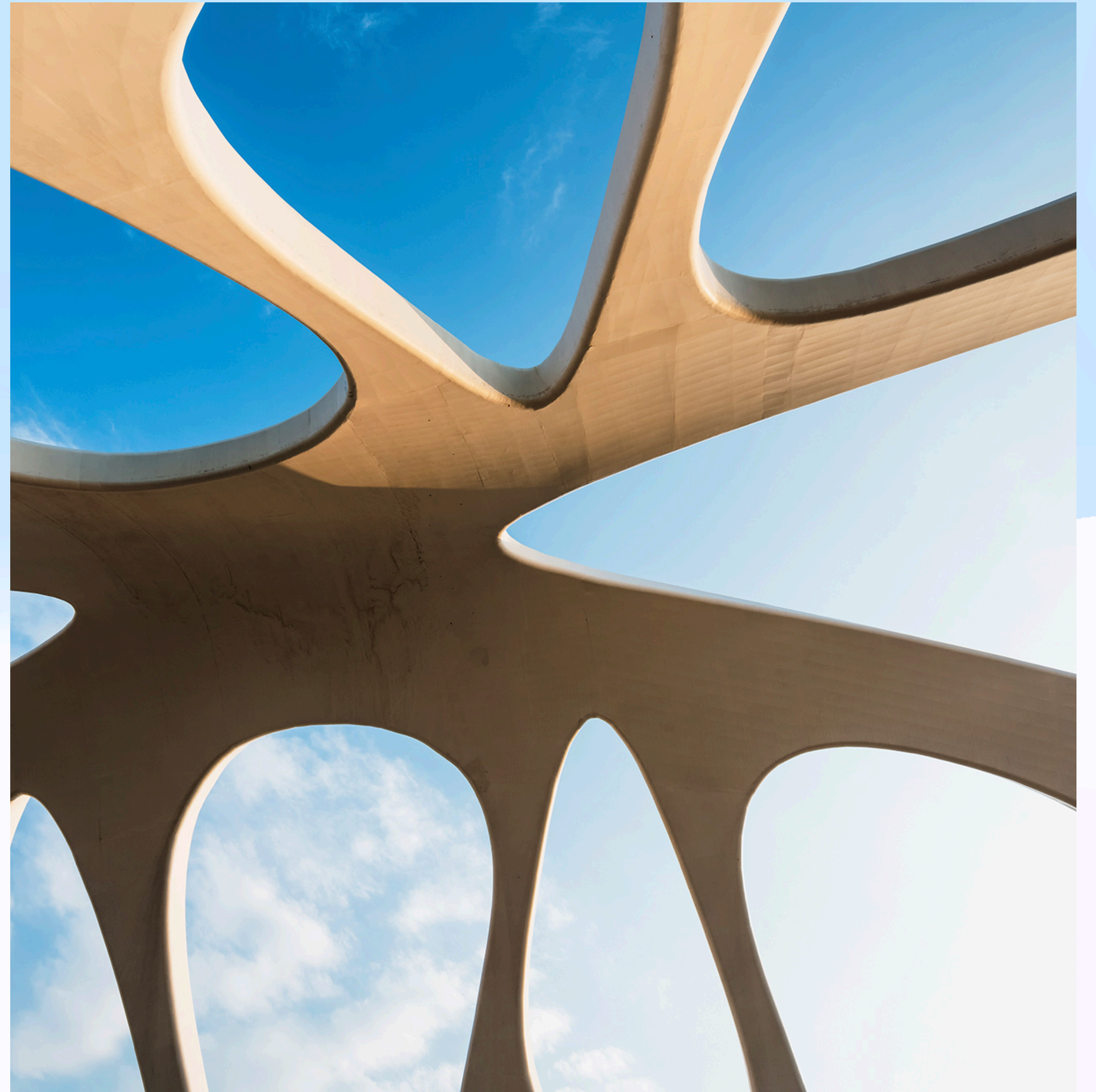


# Ενδείξεις της ψυχοθεραπείας



- Ψυχική Διαταραχή
- Διαταραχή Προσωπικότητας
- Στρεσογόνα γεγονότα ζωής
- Διαχείριση άγχους
- Αυτογνωσία
- ‘Άλλοι λόγοι



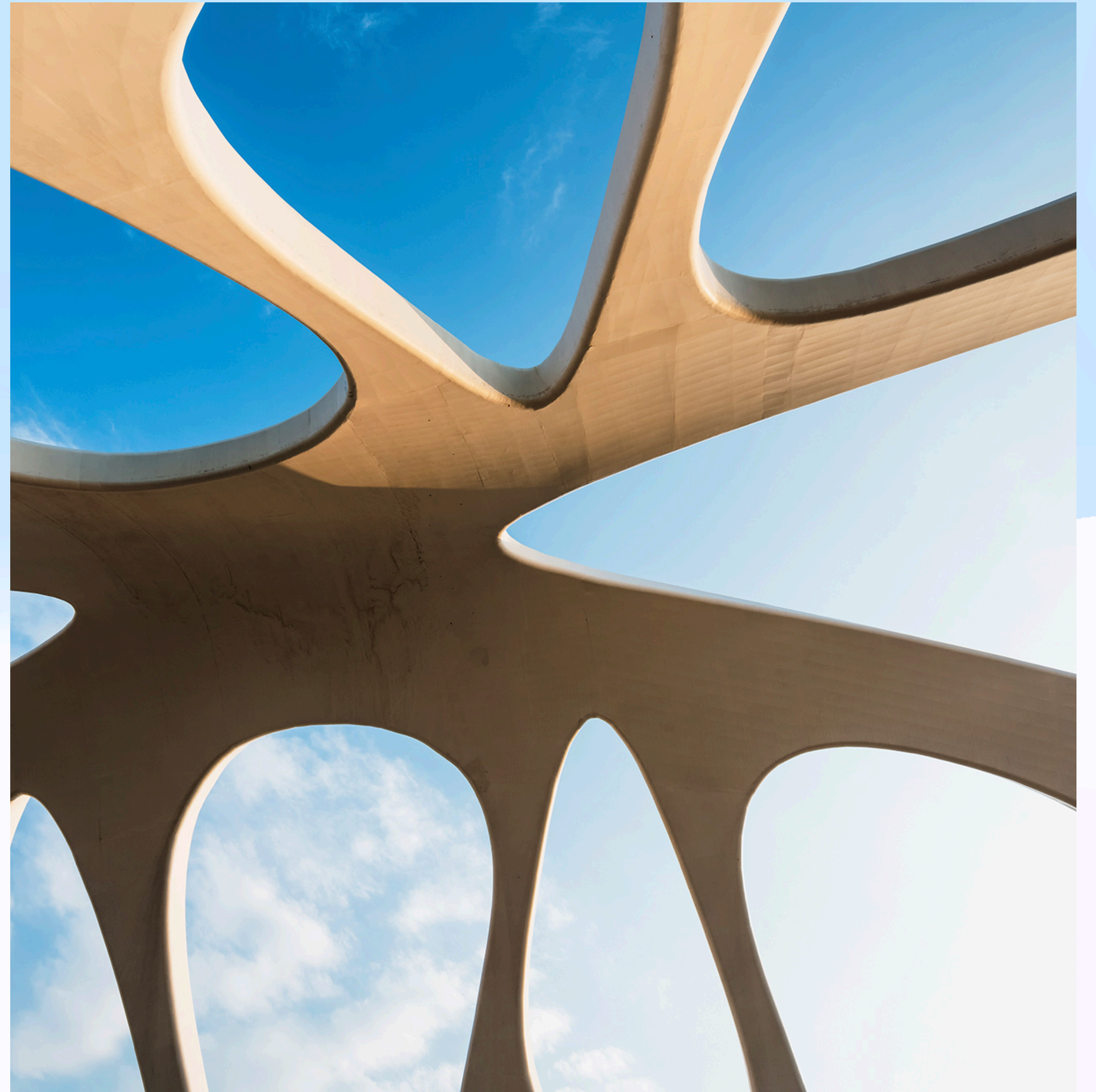


- Ποια μορφή ψυχοθεραπείας;
- Για πόσο χρονικό διάστημα;
- Ομαδική ή ατομική θεραπεία;



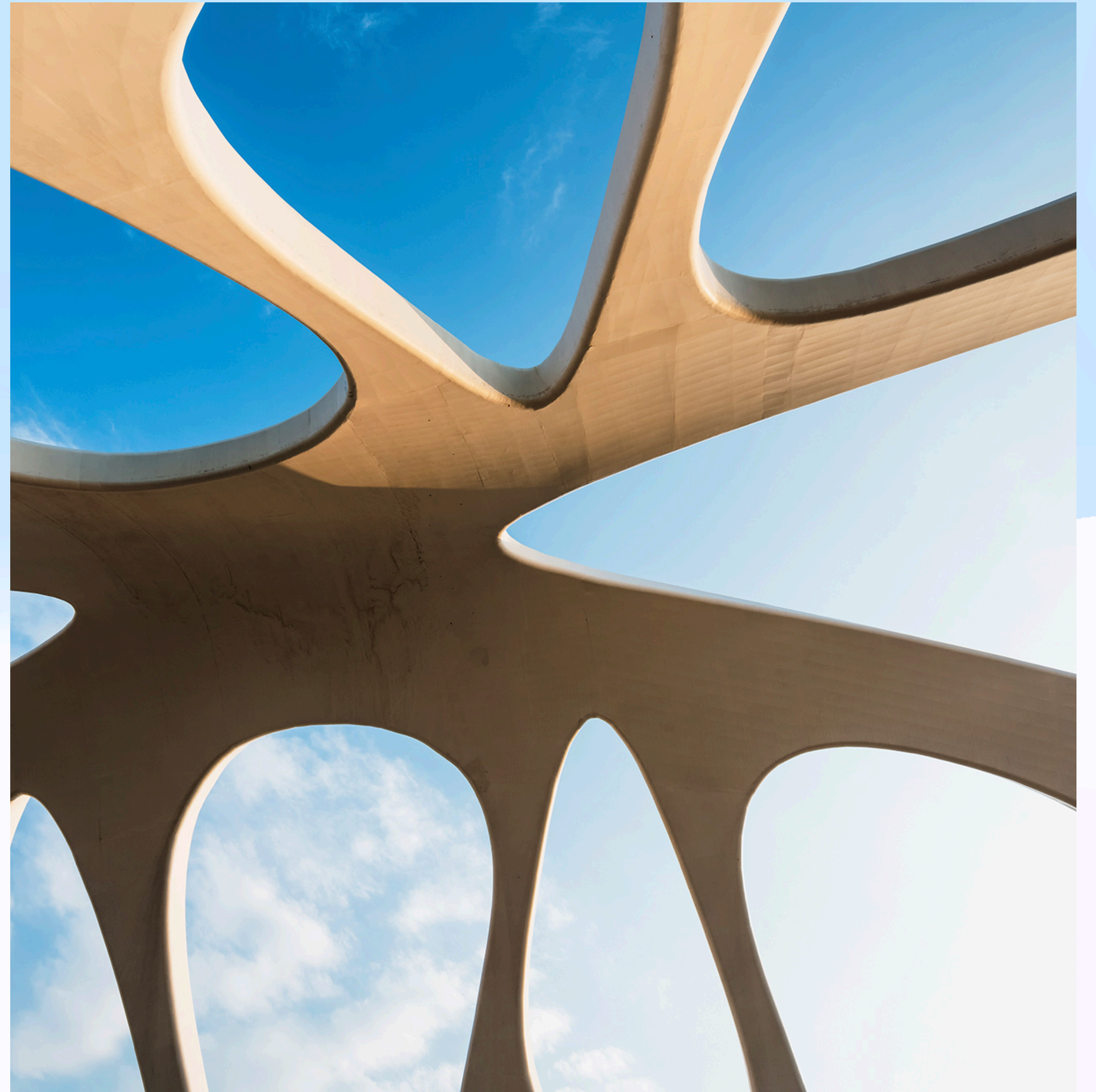


- Κατευθυντήριες οδηγίες
- Διαθεσιμότητα
- Προσωπική προτίμηση του θεραπευόμενου
- Άλλοι λόγοι





- Ποιός παραπέμπει για ψυχοθεραπεία
- Που παραπέμπει
- Διαδίκτυο
- Κοινωνικά δίκτυα





# Παραδείγματα ενδείξεων Συστημική θεραπεία





## Παιδιά και εφήβους

- Ψυχογενής ανορεξία
- Προβλήματα συμπεριφοράς
- Κατάχρηση ουσιών
- Κακοποίηση παιδιού
- Κατάθλιψη
- Αγχώδεις διαταραχές

## Ενήλικες

- Σχιζοφρένεια
- Διπολική διαταρχή
- Μείζων κατάθλιψη
- Ιδεοψυχαναγκαστική Διαταραχή



# Παραδείγματα ενδείξεων Ψυχοδυναμική θεραπεία





- **Ψυχανάλυση**

- νευρώσεις
  - αγχώδεις διαταραχές
  - δυσθυμία
  - σωματόμορφες διαταραχές
  - ήπιες διαταραχές προσωπικότητας
- κριτήρια επιλογής
  - δυνατότητα ενδοσκόπησης, χρήσης μεταφοράς, συμβολισμού
  - συγκρότηση Εγώ

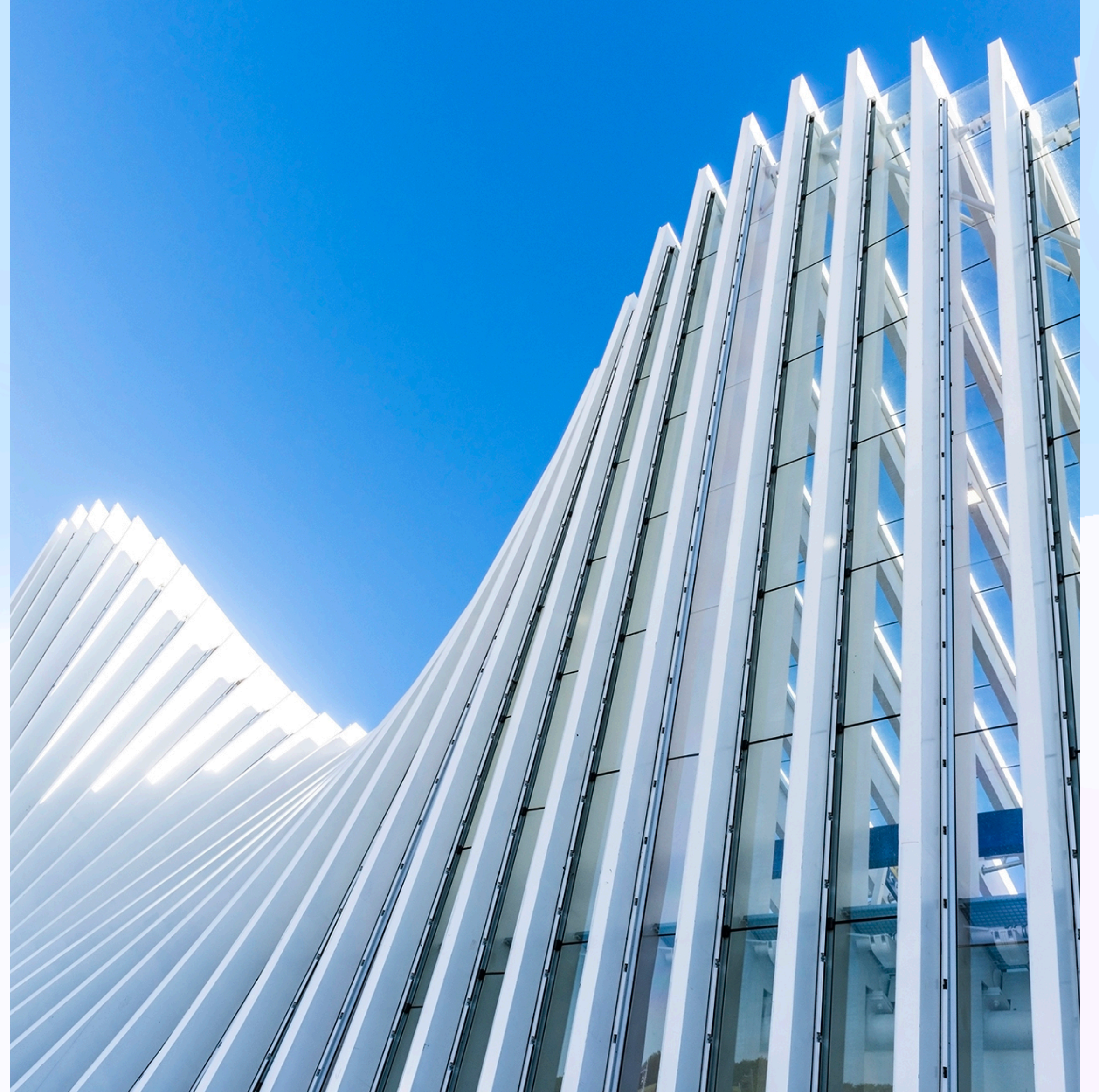
- **Ψυχαναλυτική Ψυχοθεραπεία**

- πέρα από την νεύρωση
  - μεθοριακή, ναρκισστική διαταραχή προσωπικότητας
  - σοβαρές καταθλίψεις

- **Βραχείες Ψυχοδυναμικές Ψυχοθεραπείες**



# **Παραδείγματα ενδείξεων Γνωσιακή Συμπεριφορική Θεραπεία**





- **Αγχώδεις διαταραχές και φοβίες**
- **ΙΔΨ**
- **Κατάθλιψη**
- **ΔΠΤ**
- **Εθισμοί**

- **Ψυχώσεις**
- **Σωματόμορφες Διαταραχές και διαταραχή πόνου**
- **Διπολική Διαταραχή**