

---

Ποια είναι η αιτία του αγγειακού εγκεφαλικού επεισοδίου στον ασθενή μου?

---

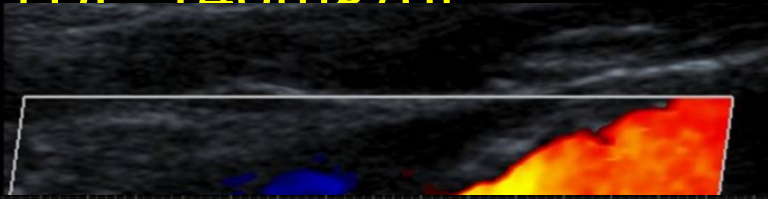
Γεώργιος Ντάιος  
Παθολογική Κλινική  
Πανεπιστήμιο Θεσσαλίας



Το ΑΕΕ δεν είναι νόσος.

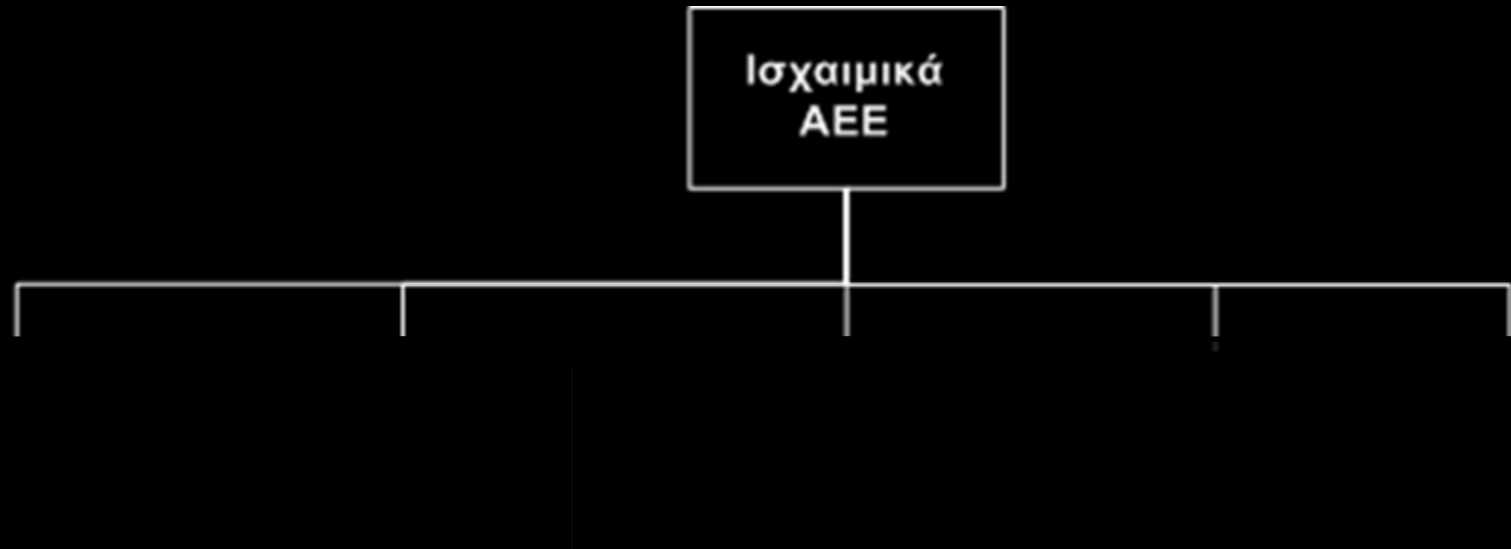
Είναι **σύνδρομο**.

- ✓ ♀, 77ετών
- ✓ Δεξιά ημιπληγία
- ✓ 50 pack-years
- ✓ HbA1c: 8.2%
- ✓ LDL: 140mg/dl



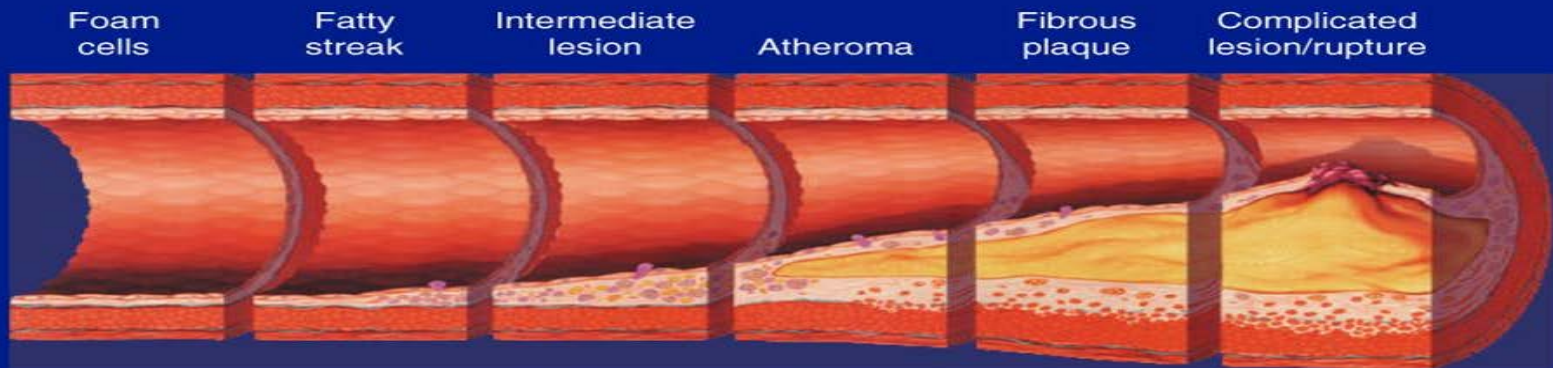
# TOAST classification

---



# ΑΕΕ λόγω αθηροσκλήρωσης μεγάλων αρτηριών

## Atherosclerosis timeline



Endothelial dysfunction

From first decade

From third decade

From fourth decade

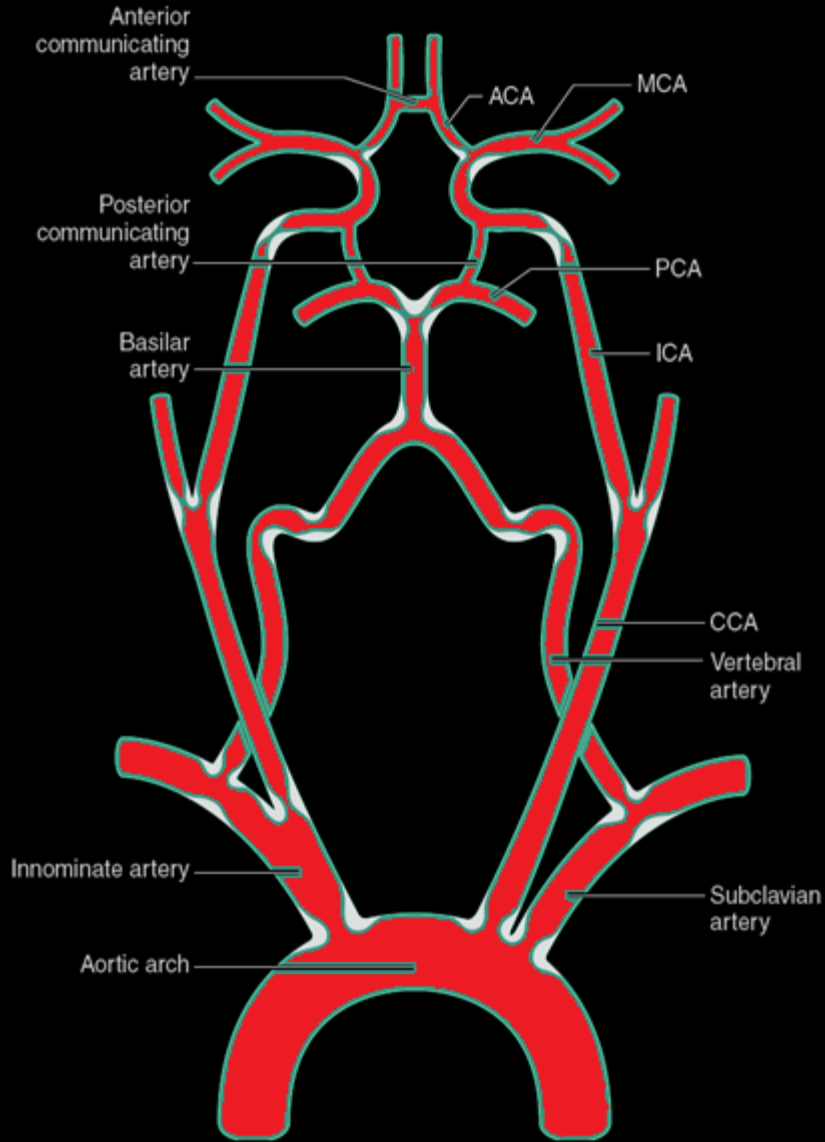
Growth mainly by lipid accumulation

Smooth muscle  
and collagen

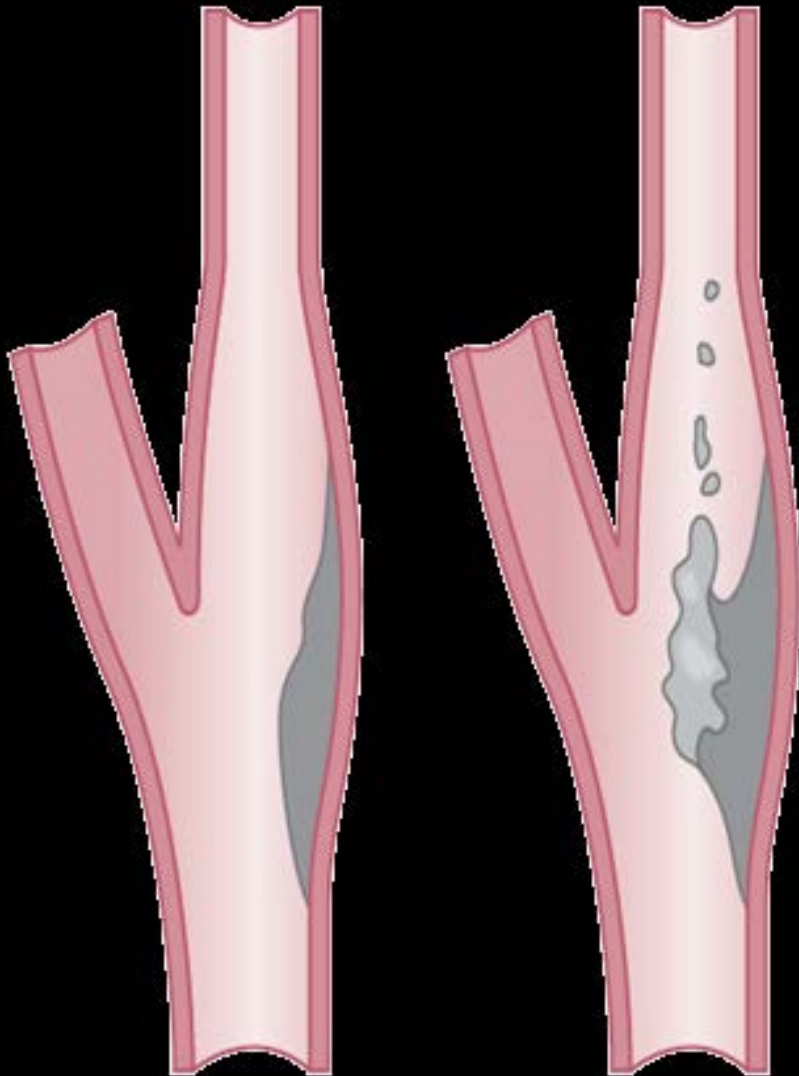
Thrombosis,  
hematoma

Pepine CJ. *Am J Cardiol.* 1998;82(suppl 10A):23S-27S.

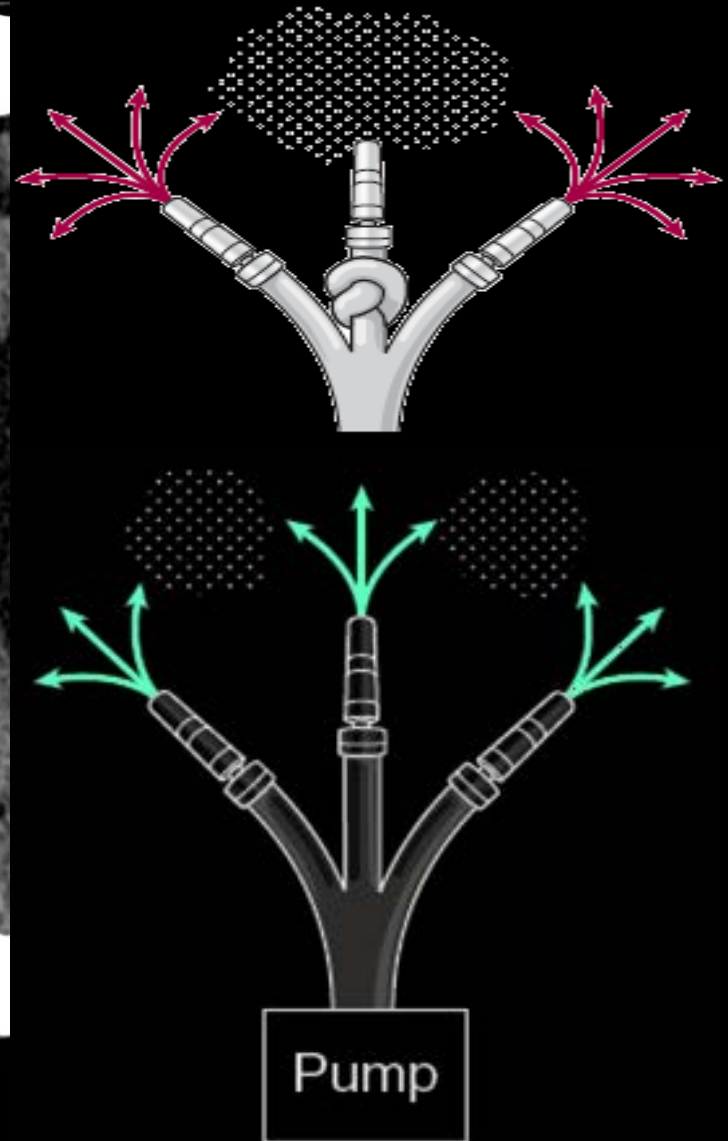
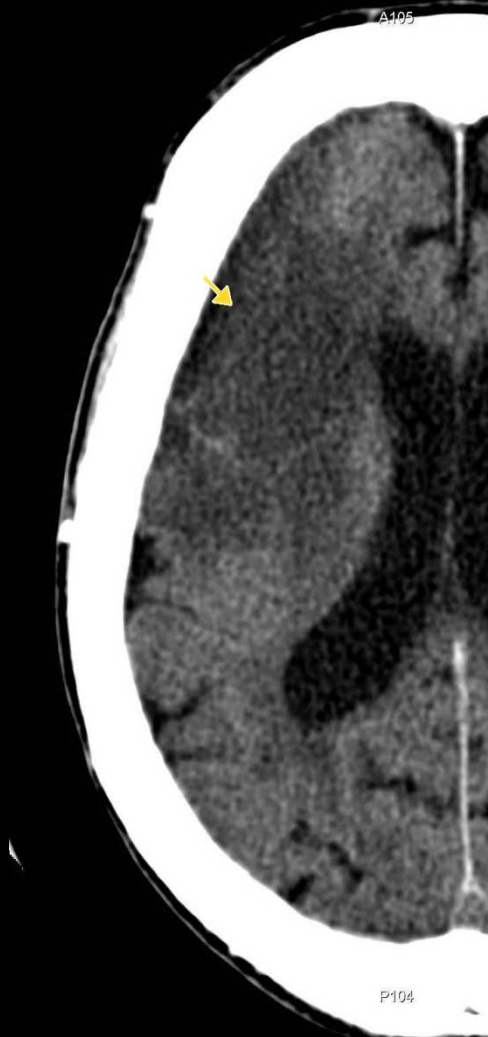
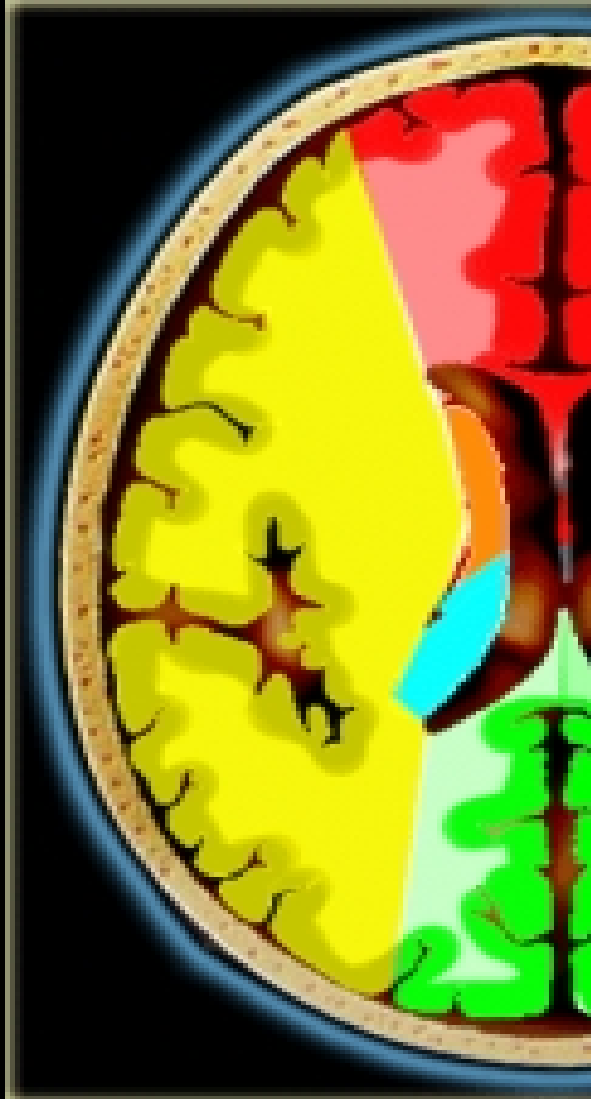
# ΑΕΕ λόγω αθηροσκλήρωσης μεγάλων αρτηριών



# ΑΕΕ λόγω αθηροσκλήρωσης μεγάλων αρτηριών

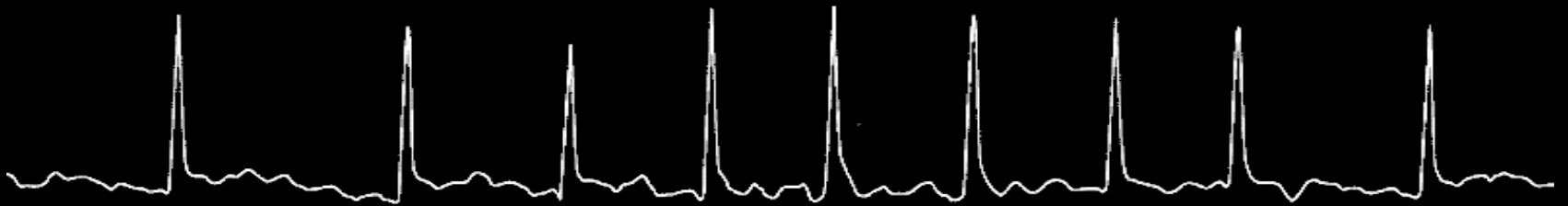


# ΑΕΕ λόγω αθηροσκλήρωσης μεγάλων αρτηριών .

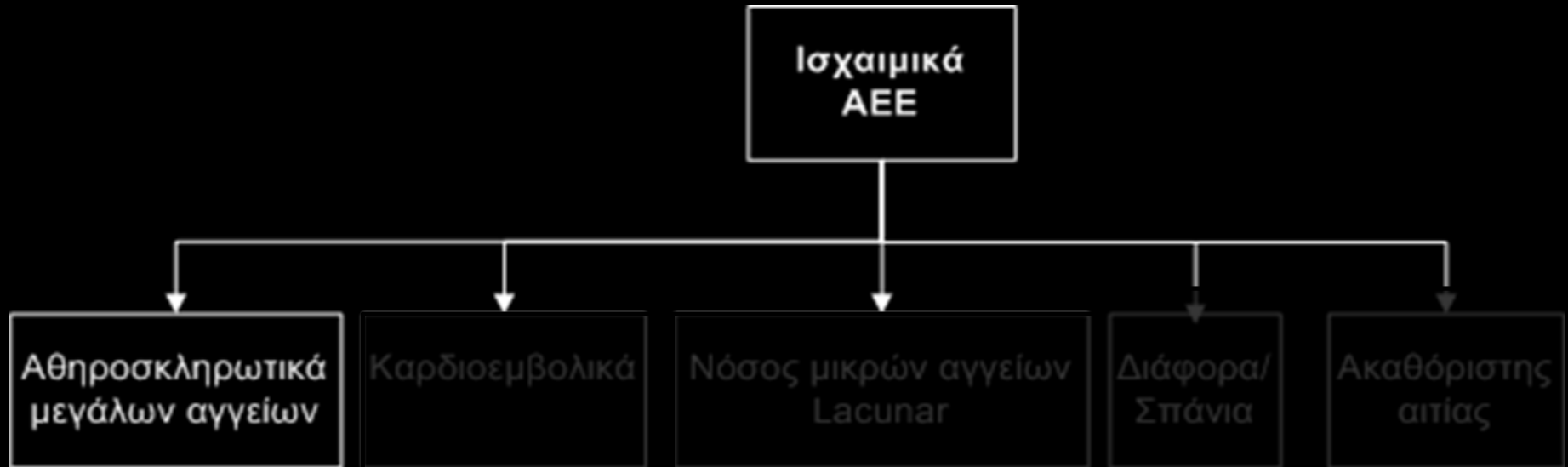




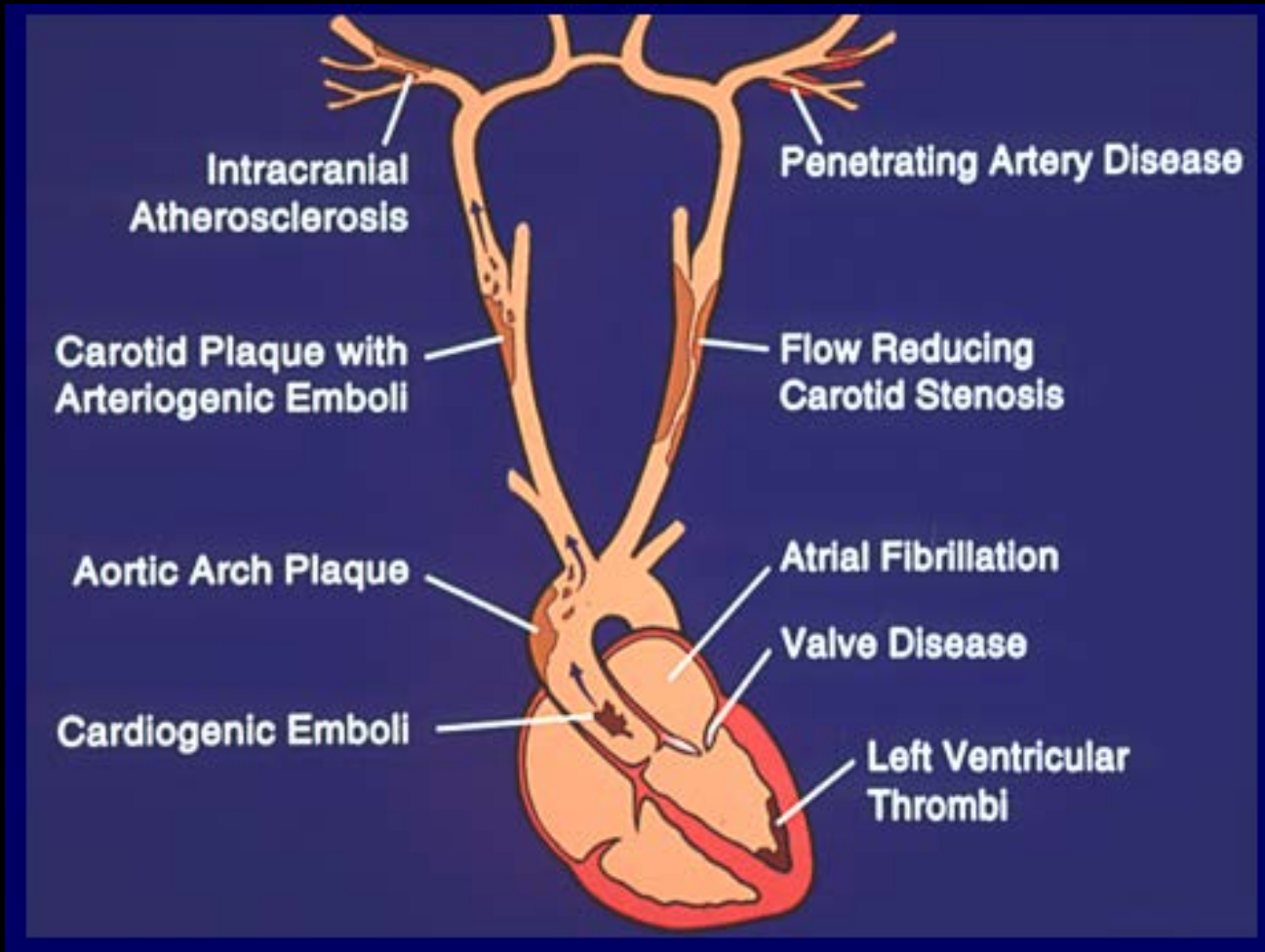
- ✓ ♀, 77ετών
- ✓ Δεξιά ημιπληγία
- ✓ ΑΥ, μη καπνιστής, μη διαβητικός
- ✓ LDL: 104mg/dl
- ✓ Καρωτίδες (-)
- ✓ ΗΚΓ: SR
- ✓ Αριστερός κόλπος: 42mm



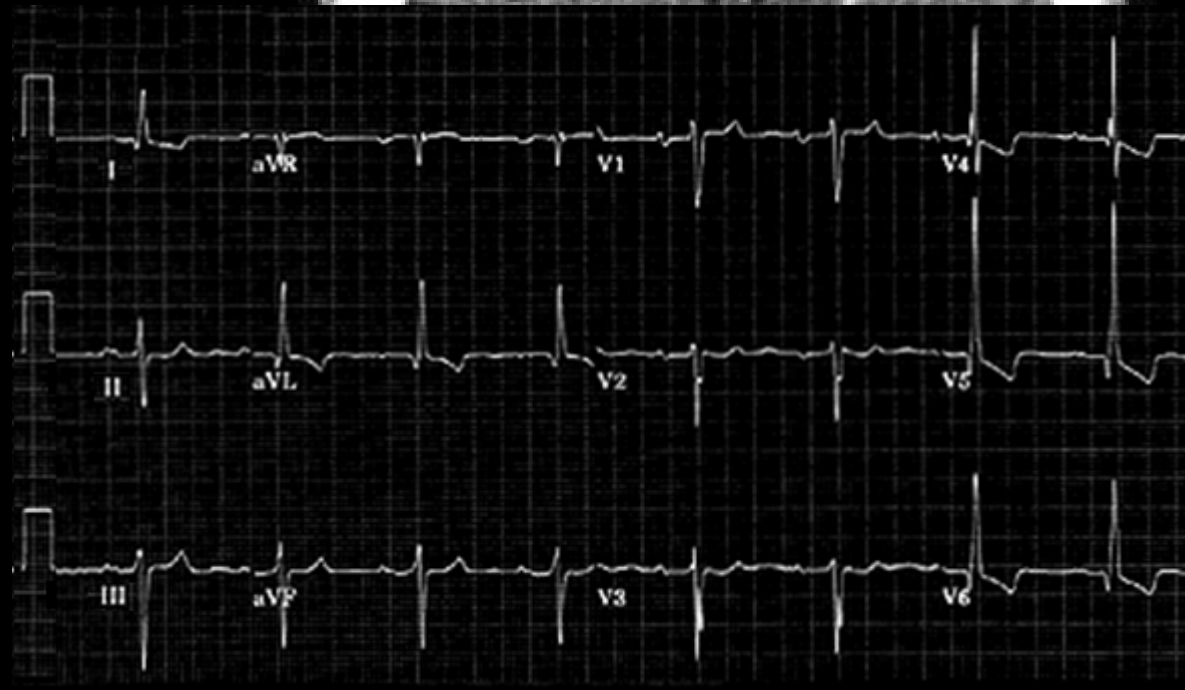
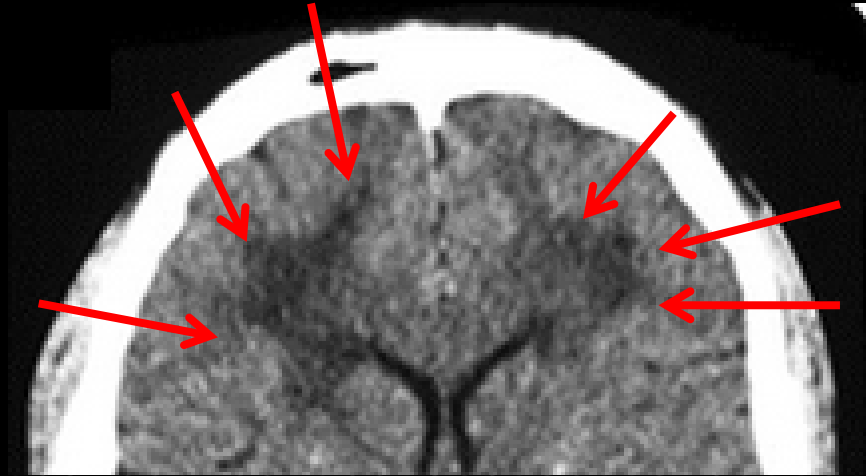
# TOAST classification



# Embolic stroke



- ✓ ♀, 77ετών
- ✓ Δεξιά ημιπληγία
- ✓ Χωρίς υπαισθησία
- ✓ Χωρίς αφασία
- ✓ HbA1c: 8.2%



# Τι περαιτέρω εξετάσεις θα ζητούσατε;

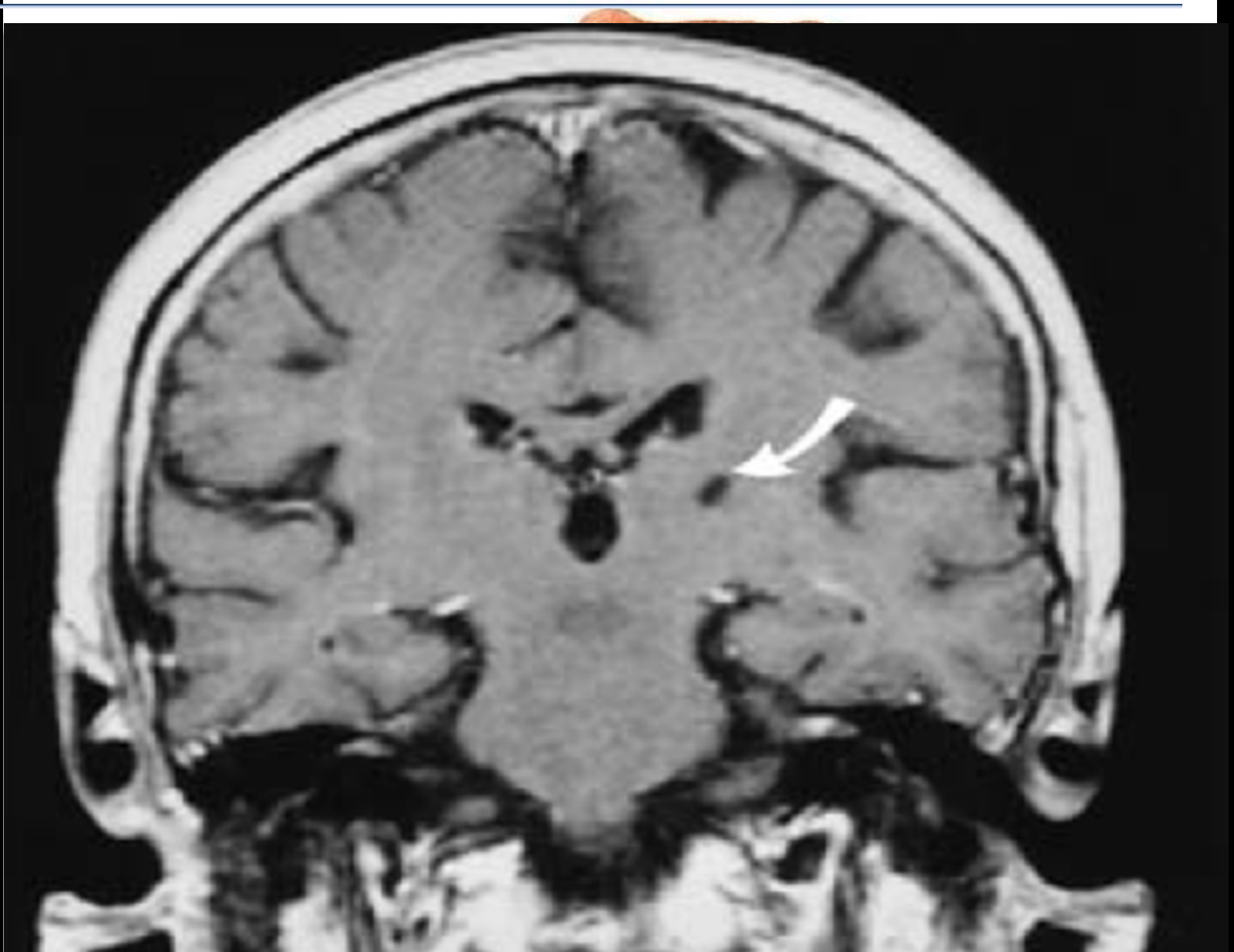
---

- 2<sup>η</sup> CT
- MRI
- CT angiography
- MR angiography
- Κλασική αγγειογραφία
- Διοισοφάγειο υπερηχοκαρδιογράφημα
- Γονιδιακό έλεγχο θρομβοφιλίας

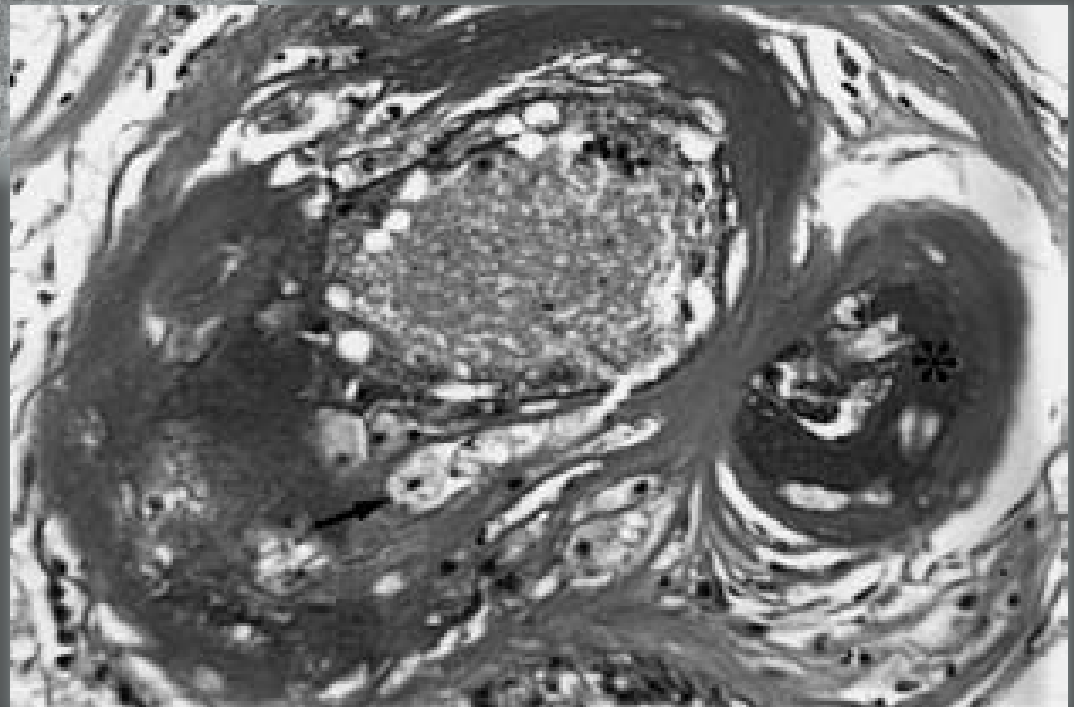
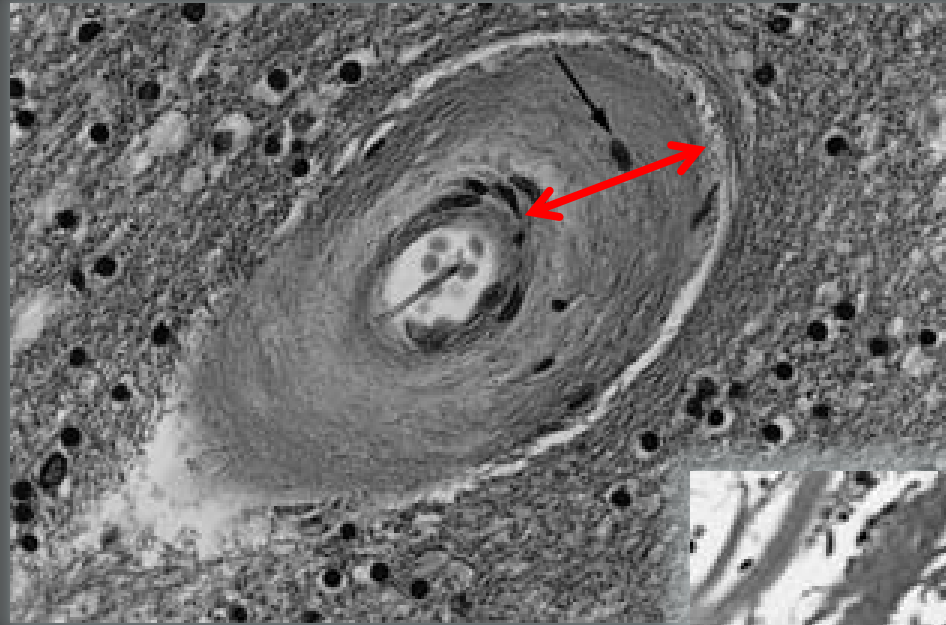
# TOAST classification



# Small vessel disease

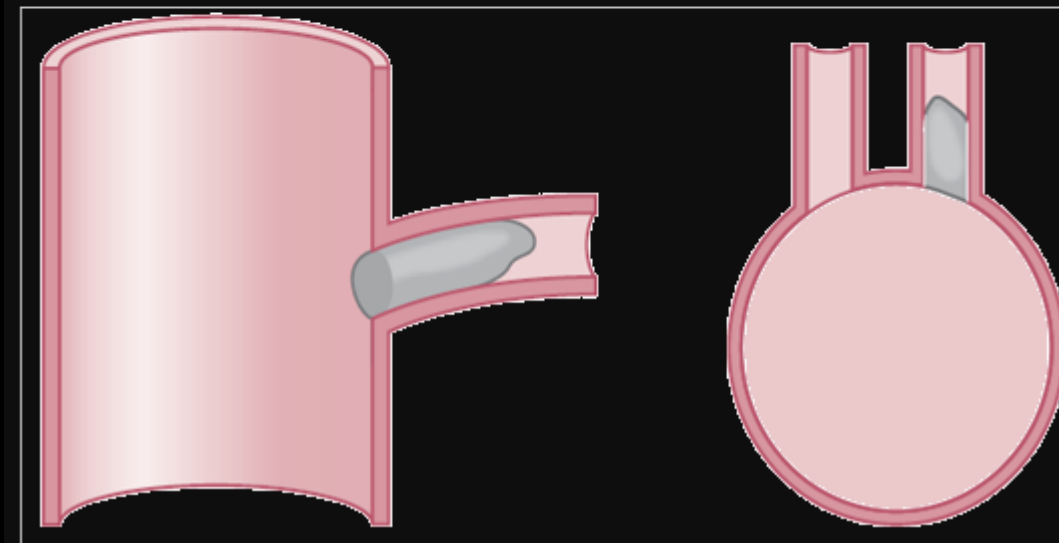
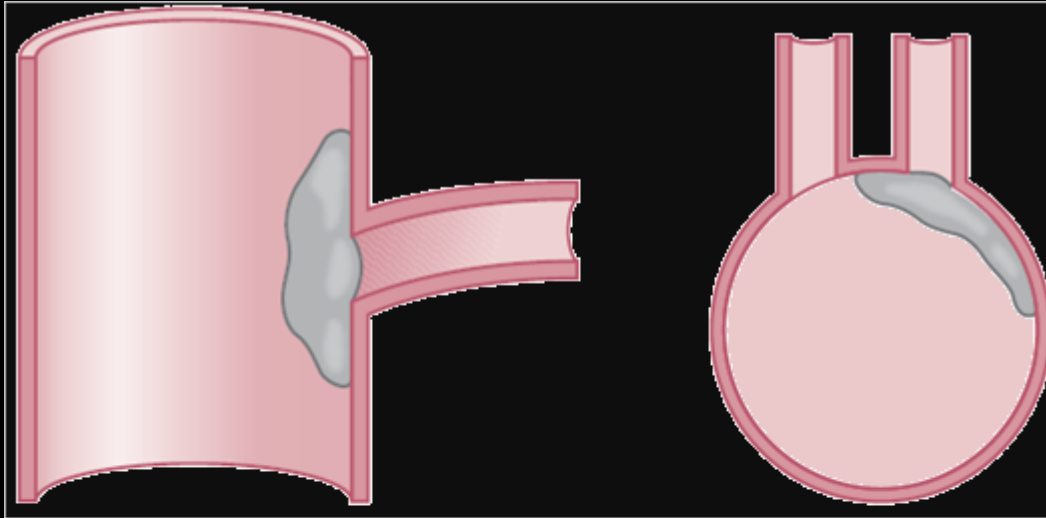


# Small vessel disease - lipohyalinosis





# Small vessel disease



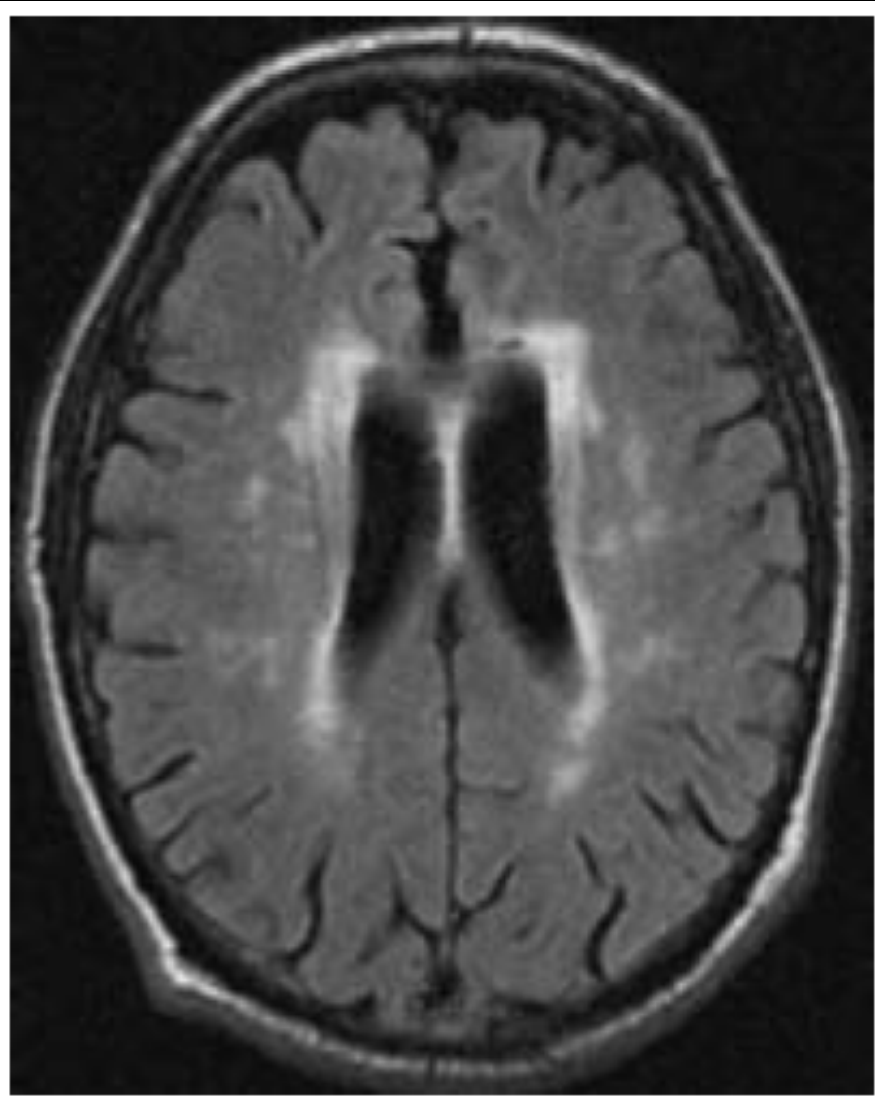
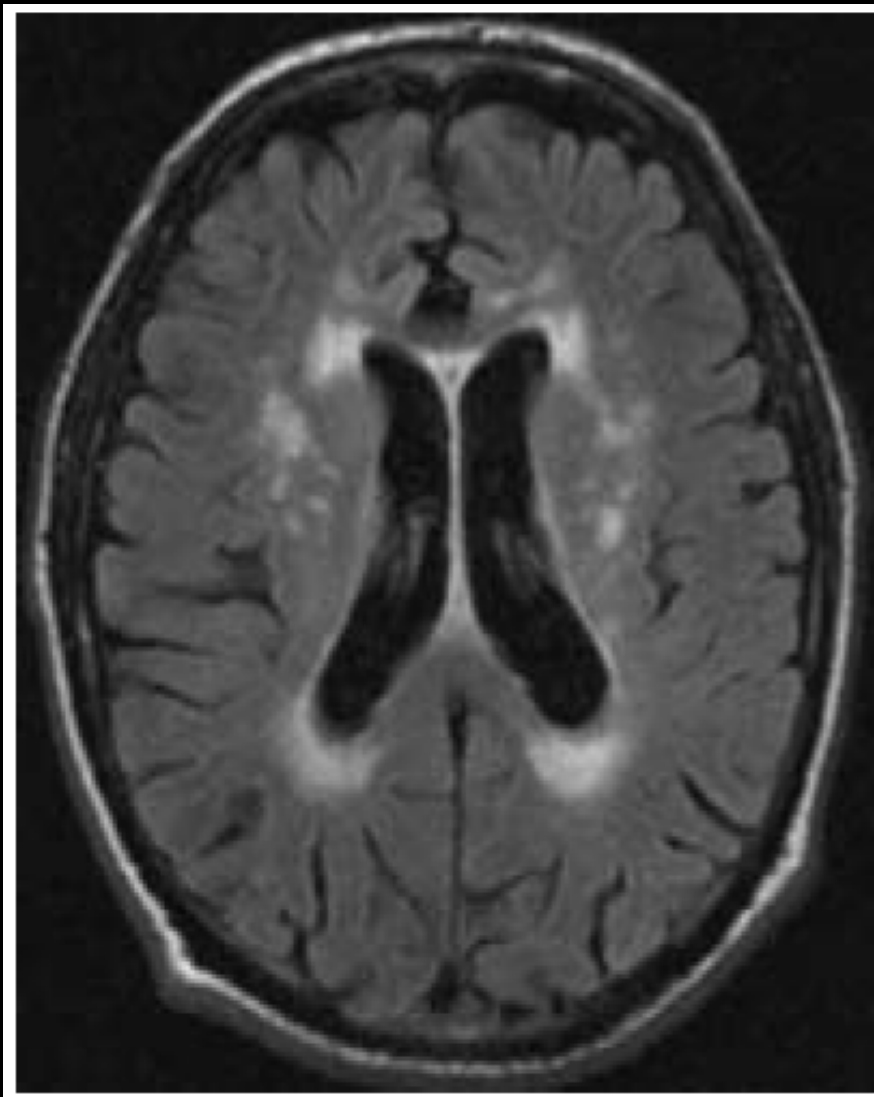
# Small vessel disease - **causes**



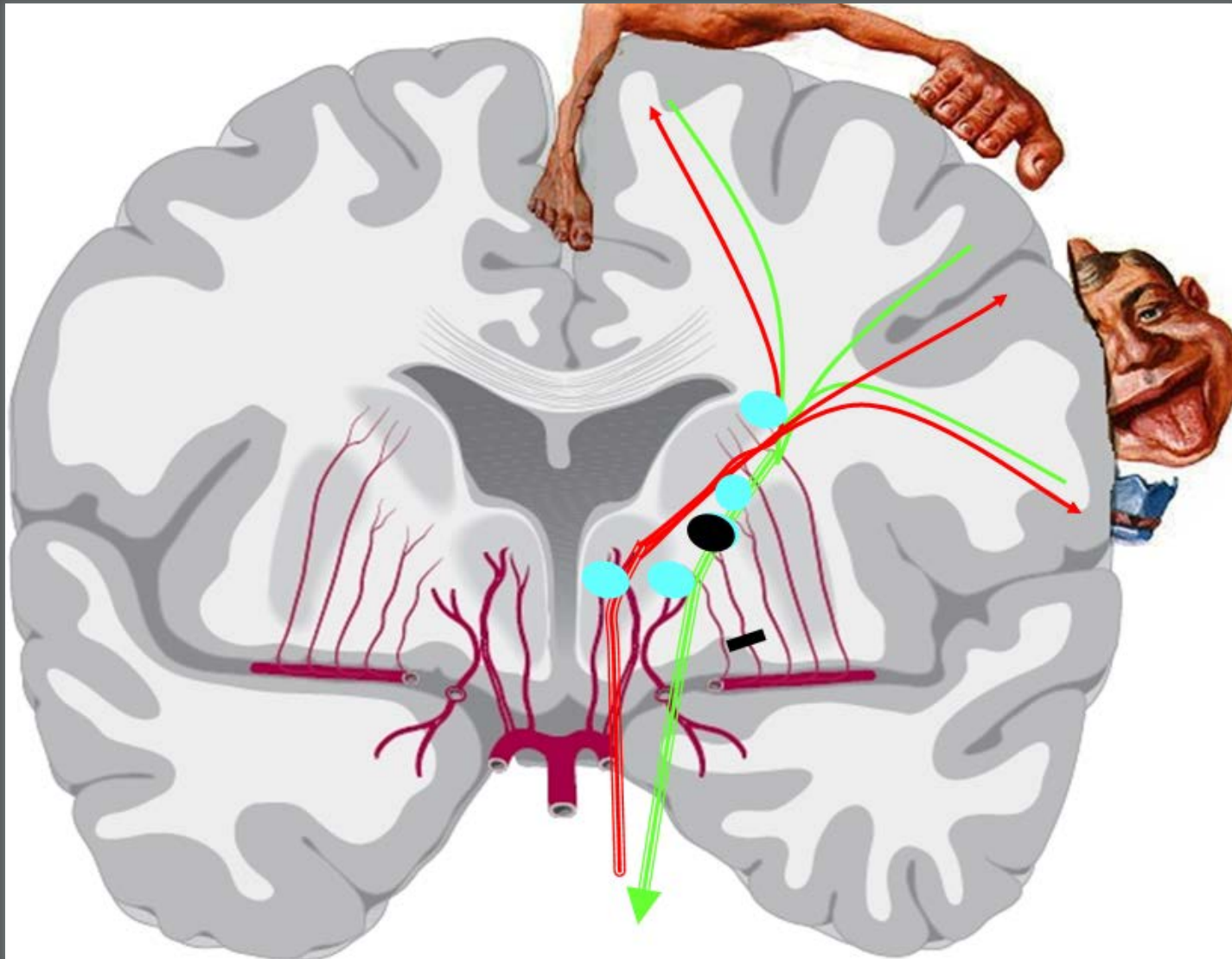
# Small vessel disease: **not only in brain**



# Small vessel disease

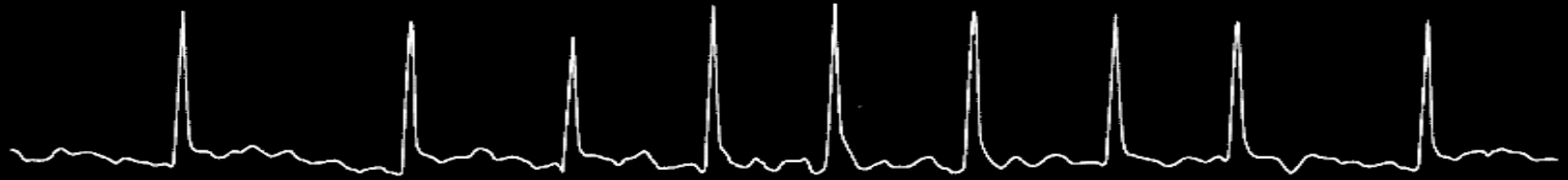


# Lacunar stroke & **αφασία** / σύγχυση;



# Atrial fibrillation & lacunar stroke?

---



# Πρόκειται για lacunar stroke ;

|             | Πιθανώς  | Μάλλον όχι   |
|-------------|--|--|
| Ιστορικό    | ΑΥ, ΣΔ   | Χωρίς ιστορικό ΑΥ  |
| Σημειολογία | Ομότιμη βλάβη (πάρεση ή υπαισθησία) προσώπου, άνω και κάτω άκρου | Πάρεση μόνο ενός άκρου ή μη ομότιμη                                  |
|             | Χωρίς λοιπά συμπτώματα   | Κεφαλαλγία, επιληπτική κρίση, αφασία, διαταραχές συνείδησης ή όρασης |
| CT          | εν τω βάθει έμφρακτο <1.5cm λευκοεγκεφαλοπάθεια                  | Οίδημα   |

# Πρόκειται για αθηροσκληρωτικό ΑΕΕ ;

|             | Πιθανώς   |
|-------------|---|
| Ιστορικό    | ΣΝ, γνωστή στένωση καρωτίδων, βαρύς καπνιστής, περιφερική αρτηριακή νόσος, φύσημα καρωτίδας |
| Σημειολογία | Μη ομότιμη βλάβη  |
|             | Κεφαλαλγία, επιληπτική κρίση, αφασία, διαταραχές συνείδησης ή όρασης                        |
| CT          | Φλοιικό έμφρακτο  |



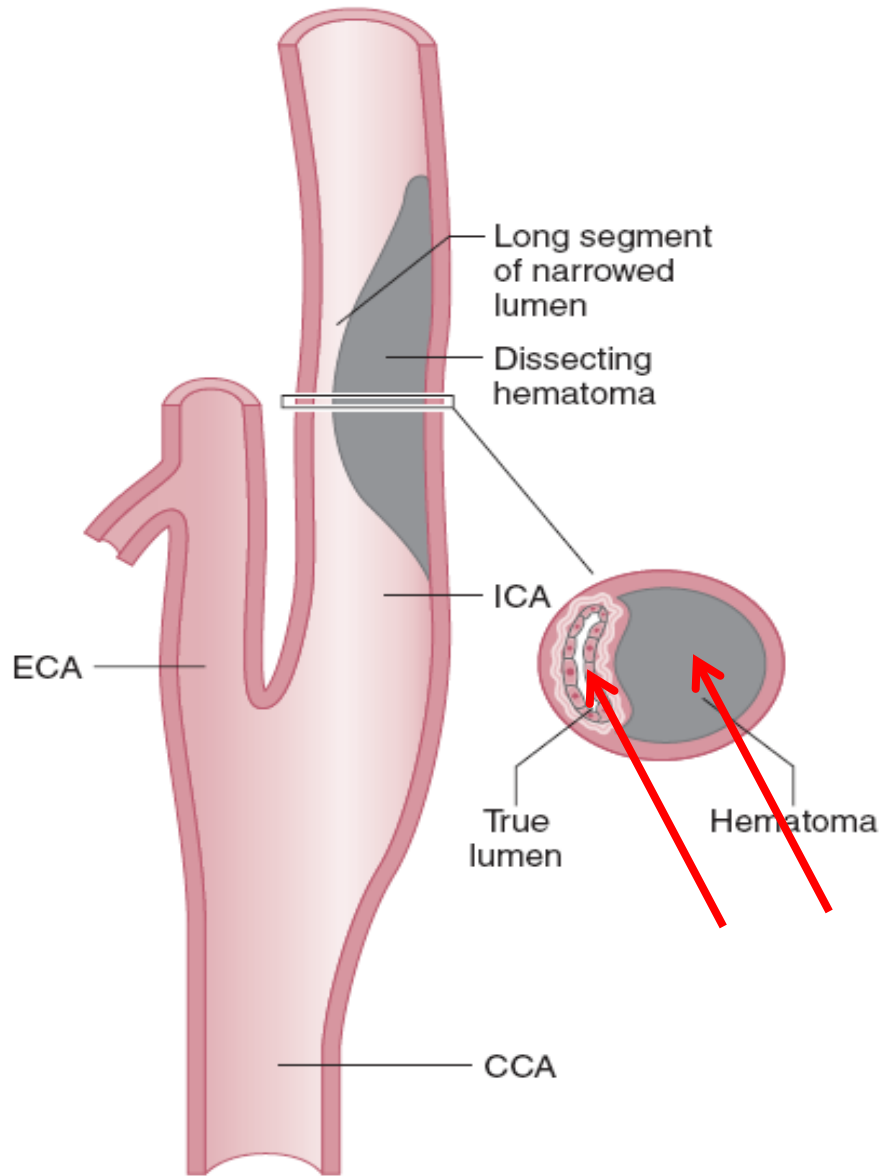
# Πρόκειται για καρδιοεμβολικό ΑΕΕ ;

|                      | Πιθανώς  |
|----------------------|--|
| Ιστορικό             | Κολπική μαρμαρυγή  |
| Σημειολογία          | Μη ομότιμη βλάβη   |
|                      | Κεφαλαλγία, επιληπτική κρίση, αφασία, διαταραχές συνείδησης ή όρασης |
| CT                   | Φλοιικό έμφρακτο<br>Έμφρακτα σε διαφορετικές αρτηριακές κατανομές    |
| Υπερηχοκαρδιογράφημα | Διατεταμένος αριστερός κόλπος  |

# TOAST classification



# Other causes



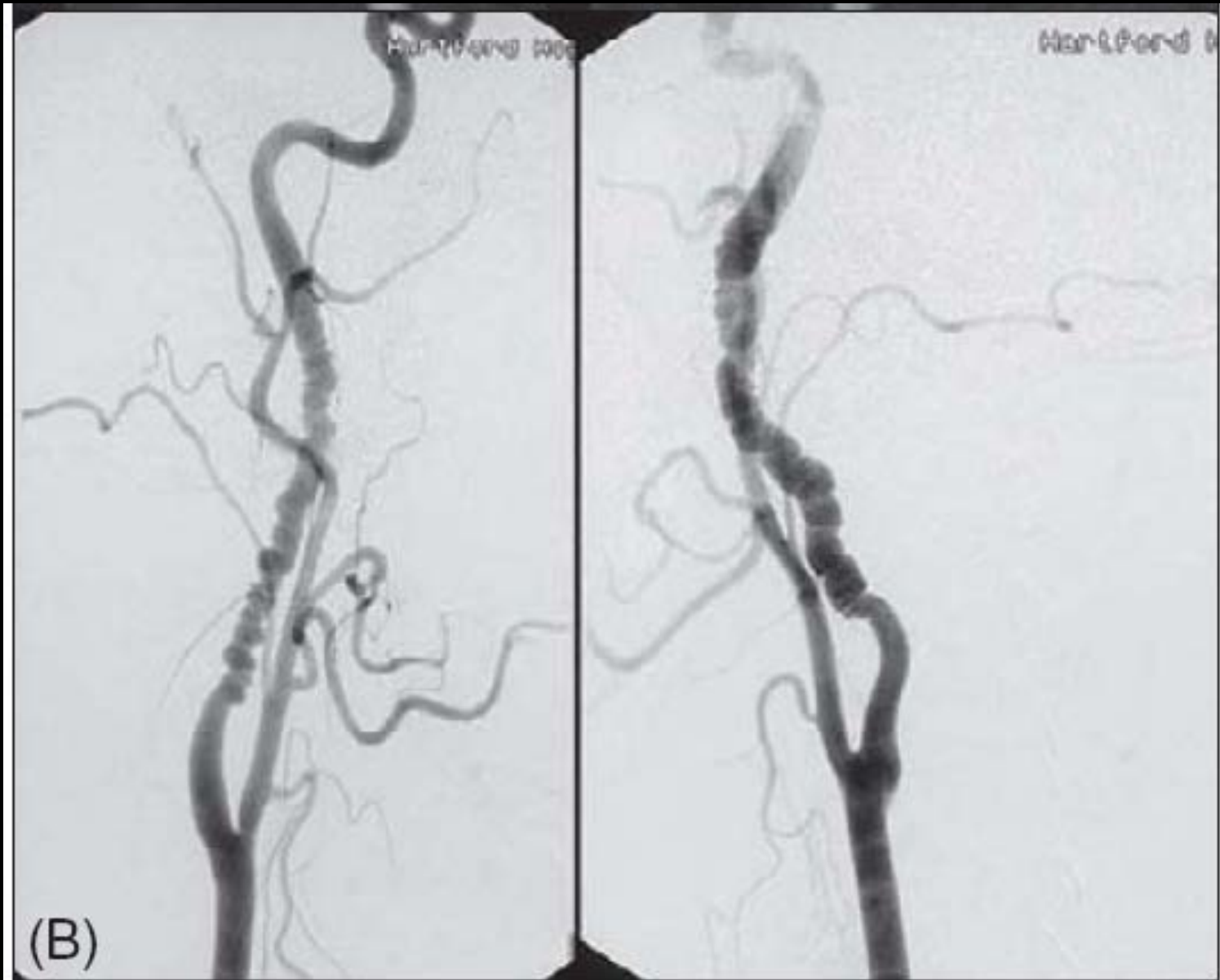
# Takayasu



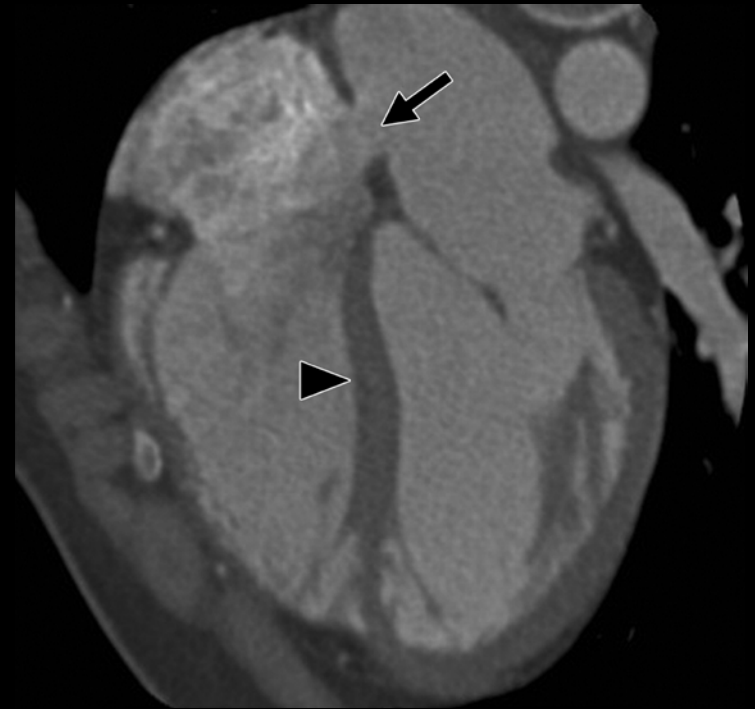
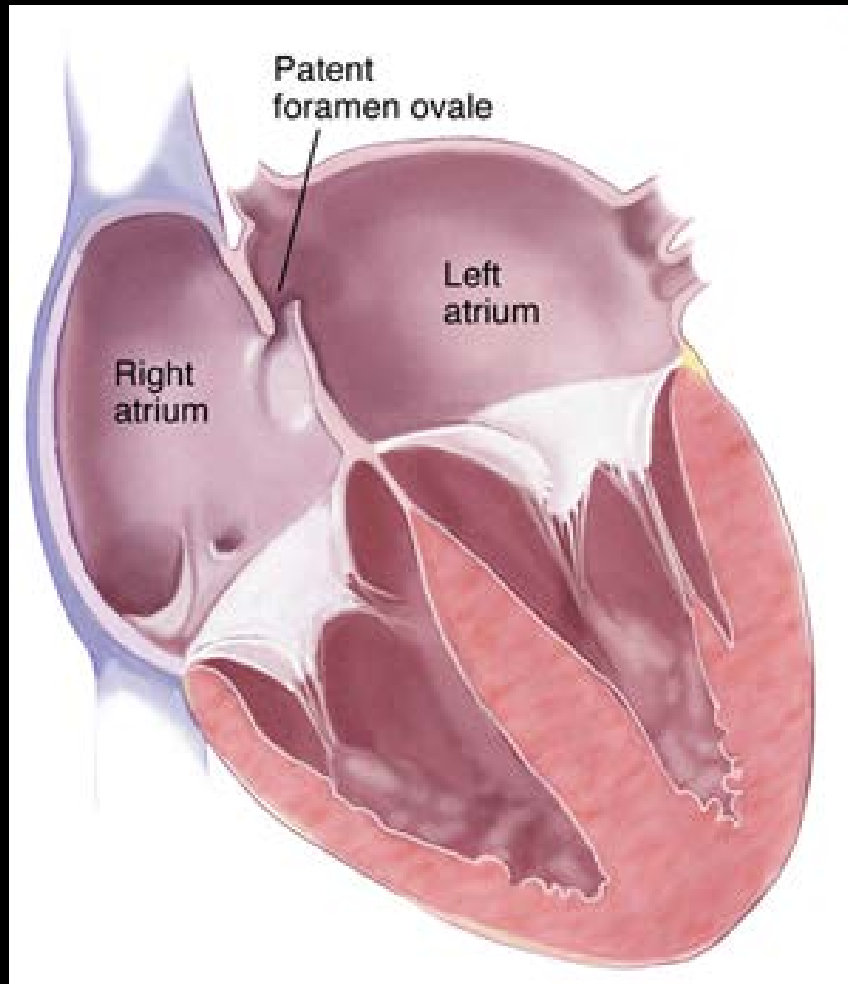
# Post-radiation stenosis



# Ινομυική δυσπλασία



# Παράδοξη εμβολή – ανοικτό ωοειδές τρήμα



# TOAST classification





# Take-home message

---

Το ΑΕΕ δεν είναι νόσος.

Είναι **σύνδρομο**.