

**Εκτίμηση φυλετικής καταγωγής
από το σκελετό**

Εκτίμηση φυλετικής καταγωγής

- Διακρίνονται 3 φυλετικές ομάδες:
 - Ευρωπαϊκή
 - Ασιατική
 - Αφρικανική

Φυλετικές ομάδες

- **Ευρωπαϊκή ομάδα**

Πληθυσμοί ευρωπαϊκής, μεσογειακής και αμερικανικής καταγωγής, καθώς και πληθυσμοί από τη δυτική Ασία.

- **Ασιατική ομάδα**

Όλοι οι υπόλοιποι ασιατικοί πληθυσμοί, καθώς και οι αυτόχθονες ινδιάνοι της Αμερικής.

- **Αφρικανική ομάδα**

Αφρικανοί και Αφρο-Αμερικανοί.

Μέθοδοι εκτίμησης

- **Ανθρωποσκοπικές**

Αναγνώριση των μορφολογικών διαφορών που παρατηρούνται μεταξύ των φυλετικών ομάδων.

- **Οστεομετρικές**

- *Άμεσες μετρήσεις*

Συγκρίνεται άγνωστο δείγμα με τιμές άλλων πληθυσμών.

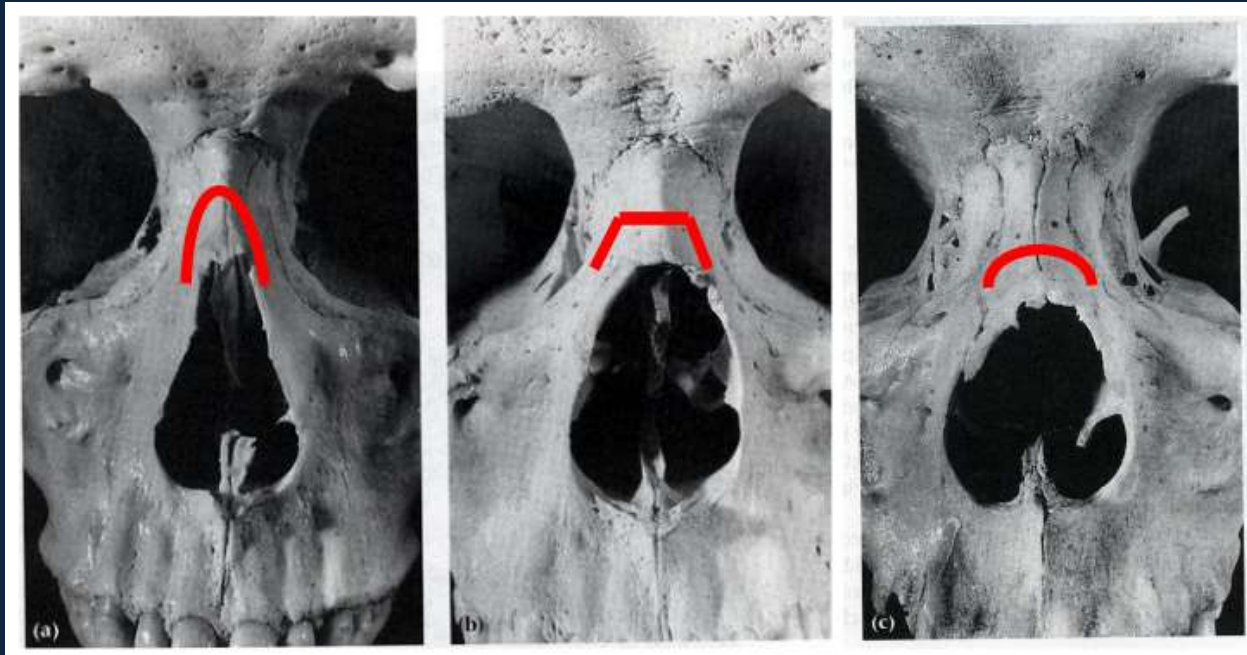
- *Δείκτες*

Εκφράζουν την αριθμητική σχέση δύο μετρήσεων.

- *Συναρτήσεις διάκρισης*

Χρησιμοποιούν πολλαπλές μετρήσεις.

Ριζορρίνιο - Ράχη ρινός



Γνώρισμα	Ευρωπαϊκή ομάδα	Αφρικανική ομάδα	Ασιατική ομάδα
Ριζορρίνιο	<i>Προεξέχον</i>	<i>Επιπεδωμένο</i>	<i>Επιπεδωμένο</i>
Ράχη ρινός	<i>Προεξέχουσα</i>	<i>Επιπεδωμένη</i>	<i>Επιπεδωμένη</i>

Πρόσθια ρινική άκανθα



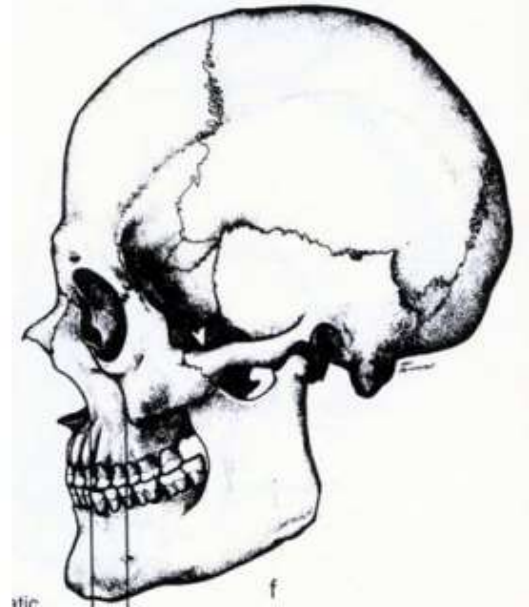
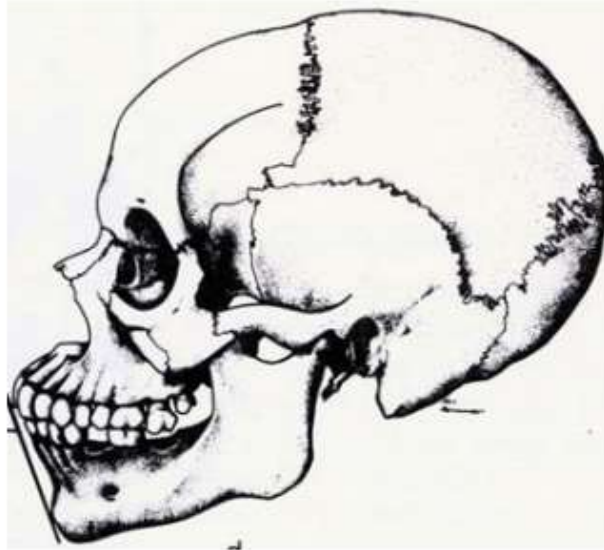
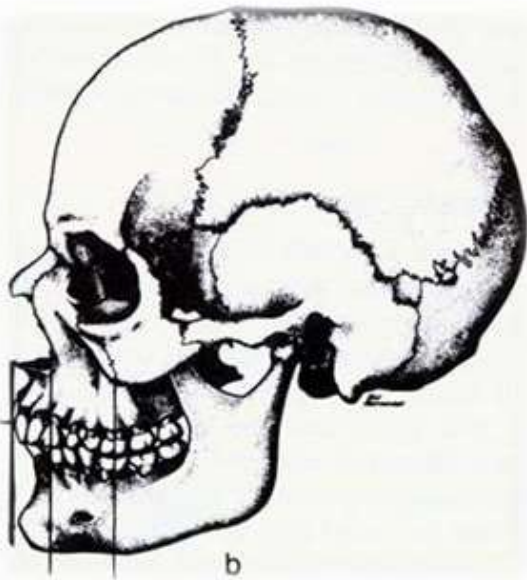
Ανεπτυγμένη στα άτομα
της ευρωπαϊκής ομάδας

Προσωπικό κρανίο

European

African

Asian



Οφθαλμικοί κόγχοι



Τετραγωνισμένοι- Αποστογγυλεμένοι- Γωνιώδεις

Πλάτος στομίου ρινικής κοιλότητας

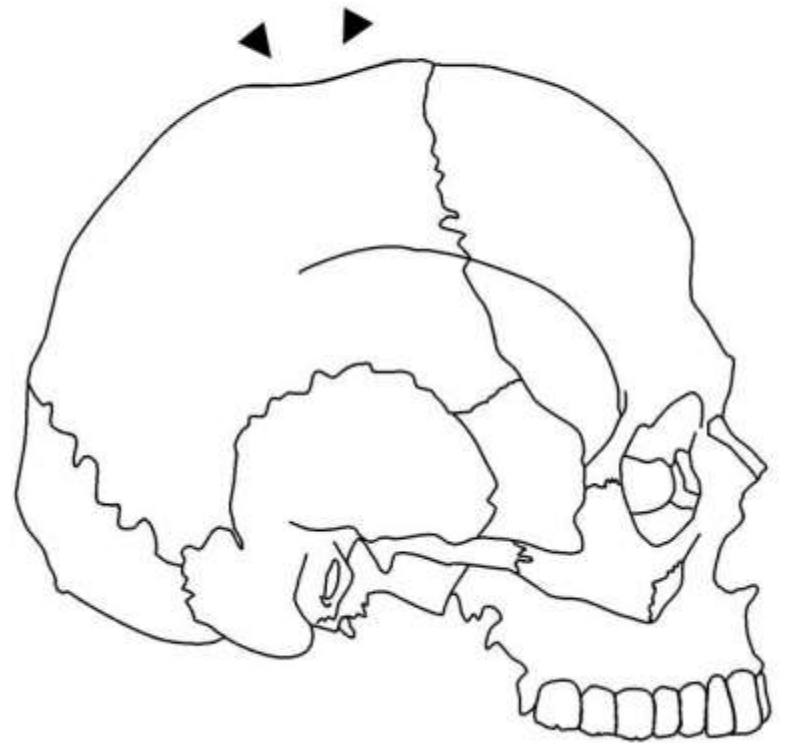
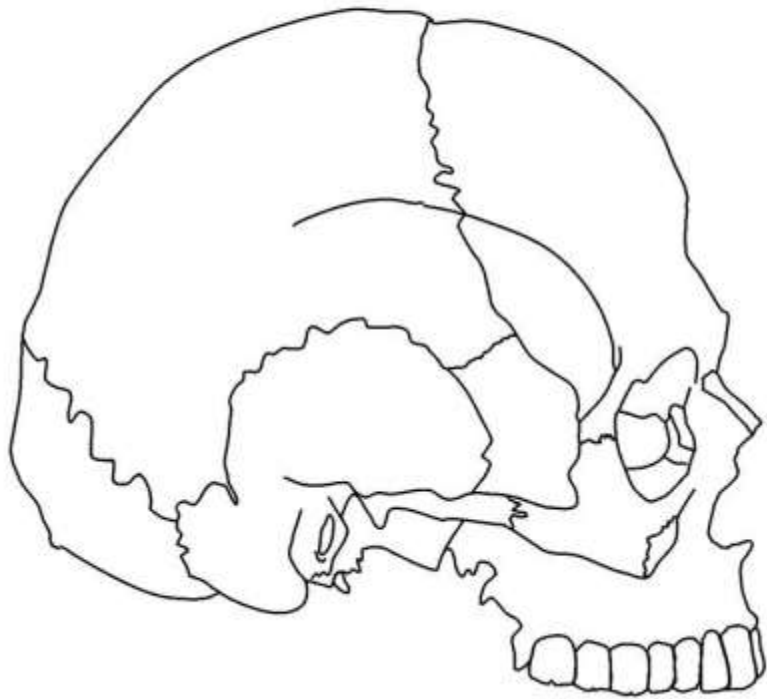


Ευρύ- Ενδιάμεσο- Στενό

Οπισθόβρεγμα

European

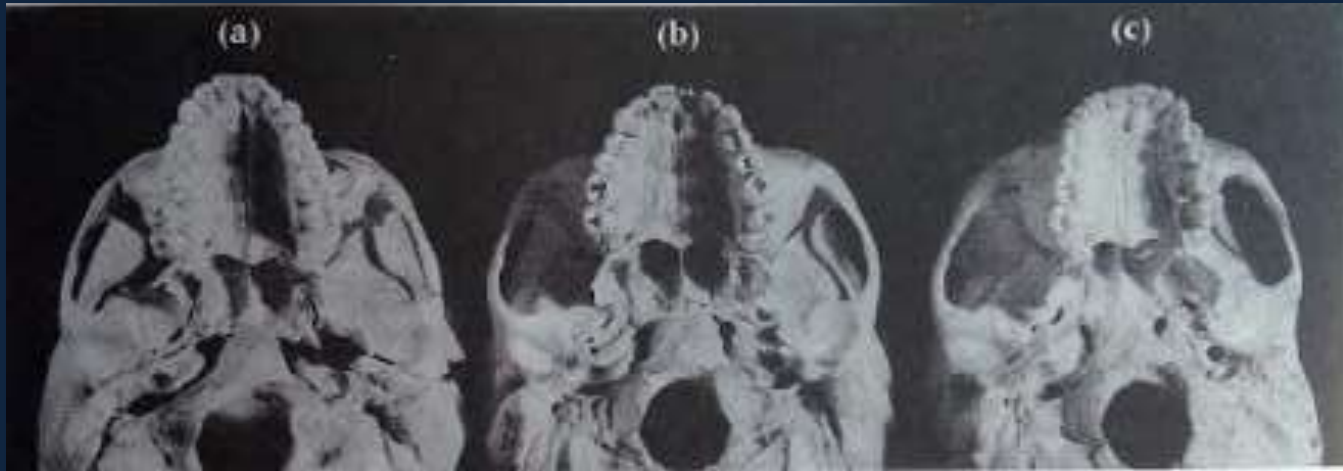
African



Οπισθόβρεγμα



Υπερώια απόφυση



- (a) τριγωνοειδής στην ευρωπαϊκή ομάδα
- (b) αποστρογγυλεμένη στην ασιατική ομάδα
- (c) τετραγωνισμένη στην αφρικανική ομάδα

Δόντια



- Τομείς «δίκην σπάτουλας» στην ευρωπαϊκή και αφρικανική ομάδα (a)
- Τομείς «δίκην πτύου» στην ασιατική ομάδα (b)

**Υπολογισμός αναστήματος
από το σκελετό**

Υπολογισμός αναστήματος

Οι πρώτες μέθοδοι αποσκοπούσαν στην ανάταξη του σκελετού και μέτρηση του μήκους του.

Περιορισμοί:

- Συχνά δεν ανευρίσκονται όλα τα οστά που συγκροτούν το ανάστημα.
- Υπάρχουν δυσκολίες κατά την τοποθέτηση των οστών ενός ασύνδετου σκελετού στην ανατομική θέση που είχαν στο ζώντα (πχ. επανασύνδεση της σπονδυλικής στήλης με το κρανίο)

Υπολογισμός αναστήματος

Περιορισμοί:

- Η ανάταξη της σπονδυλικής στήλης είναι δύσκολη λόγω απουσίας των μεσοσπονδυλίων δίσκων.
- Η προσομοίωση των διάκενων που παρατηρούνται μεταξύ των οστών στο σκελετό του ζώντα είναι δύσκολο να επιτευχθεί. Υπάρχουν ελάχιστες μελέτες που να αφορούν το πάχος των χόνδρων.
- Τα μαλακά μόρια των αρθρώσεων αποξηραίνονται και συρρικνώνονται μεταθανάτως.

Υπολογισμός αναστήματος

- Ωστόσο, η μετέπειτα έρευνα κατέδειξε πως υπάρχει θετική συσχέτιση μήκους οστού-ύψους.
- Στα νεαρά άτομα έχει περιορισμένη αξία λόγω της ταχείας ανάπτυξης του σκελετού.
- Χρησιμοποιούνται δύο μέθοδοι:
 - Μέθοδος Fully για ακέραιους σκελετούς.
 - Υπολογισμός ύψους από ακέραια μακρά οστά ή κατακερματισμένα οστά.

Μέθοδος Fully

- Συνυπολογίζει το μήκος όλων των ανατομικών δομών που συνιστούν το ανάστημα.
- Οι μετρήσεις αφορούν:
 - Ύψος κρανίου και σπονδύλων.
 - Μήκος μηριαίου οστού και κνήμης.
 - Ύψος αστραγάλου-πτέρνας.
- Προκύπτει από το άθροισμα των μετρήσεων.
- Λαμβάνεται υπ' όψιν και η απώλεια των μαλακών ιστών με τη μορφή ενός συντελεστή διόρθωσης.

Μακρά οστά



- Εφαρμογή της μέτρησης σε εξισώσεις εξάρτησης.
- Η επιλογή εξίσωσης εξαρτάται από τη φυλετική καταγωγή και το φύλο.
- Υπάρχουν μέθοδοι και για κατακερματισμένα οστά.



Προσαρμογές στον υπολογισμό

- **Ηλικία ατόμου**

Το ύψος μειώνεται με την πάροδο της ηλικίας.

- **Μεταθανάτια συρρίκνωση οστών**

Τα οστά μειώνονται σε μήκος και πλάτος.

- **Αναφερόμενο - εκτιμηθέν ανάστημα**

Συστηματικό σφάλμα μεταξύ του δηλωμένου ύψους και του ύψους που προκύπτει από τη μέτρησή του.