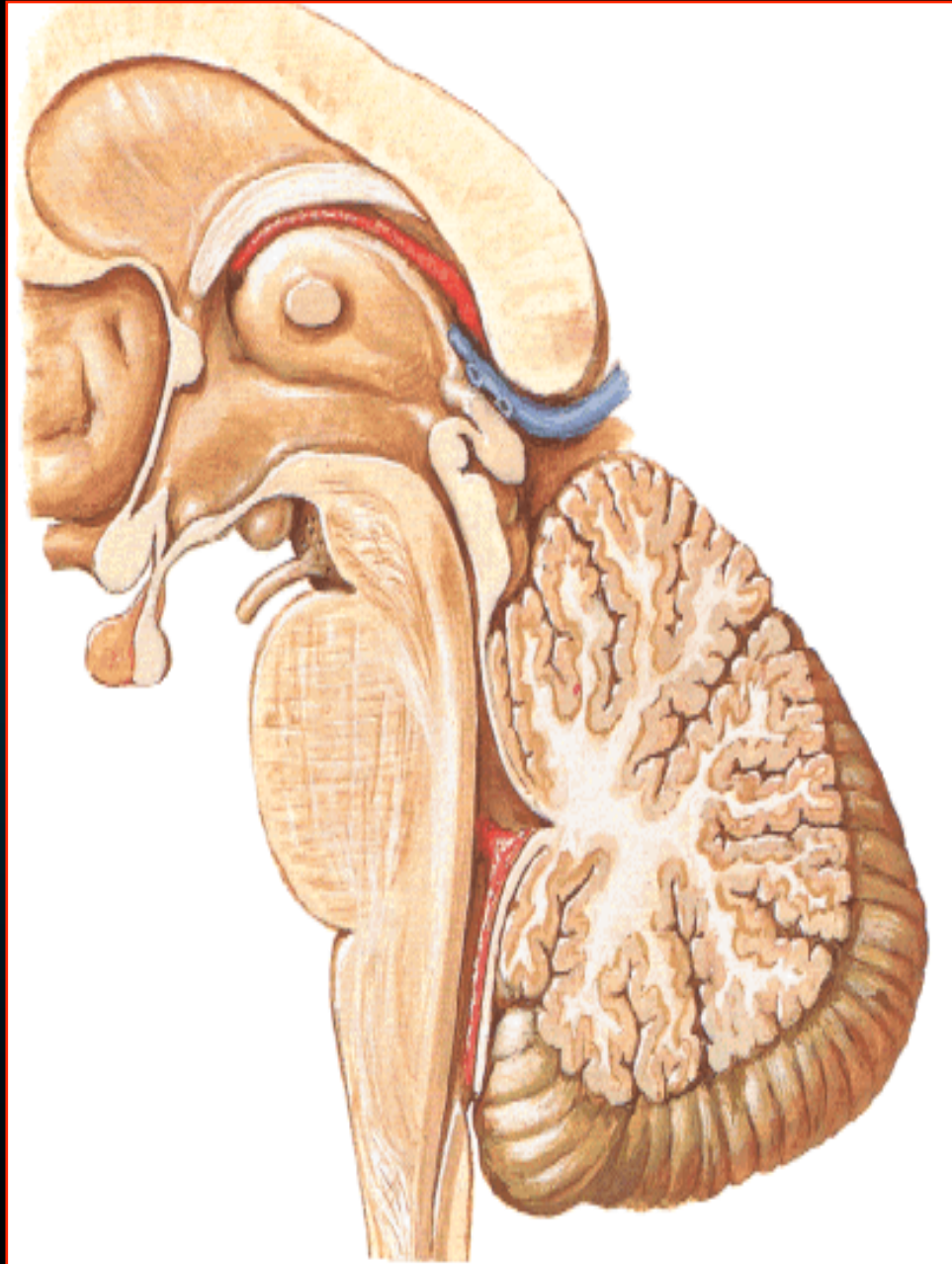


Στέλεχος

Η παρεγκεφαλίδα



- αισθητικοκινητικό όργανο

- ρυθμίζει



- στατική & κινητική ισορροπία

- συνειδητές & αυτόματες κινήσεις

- δέχεται ← κινητικό σύστημα

- εκπέμπει → κινητικές ώσεις προς τους μυς



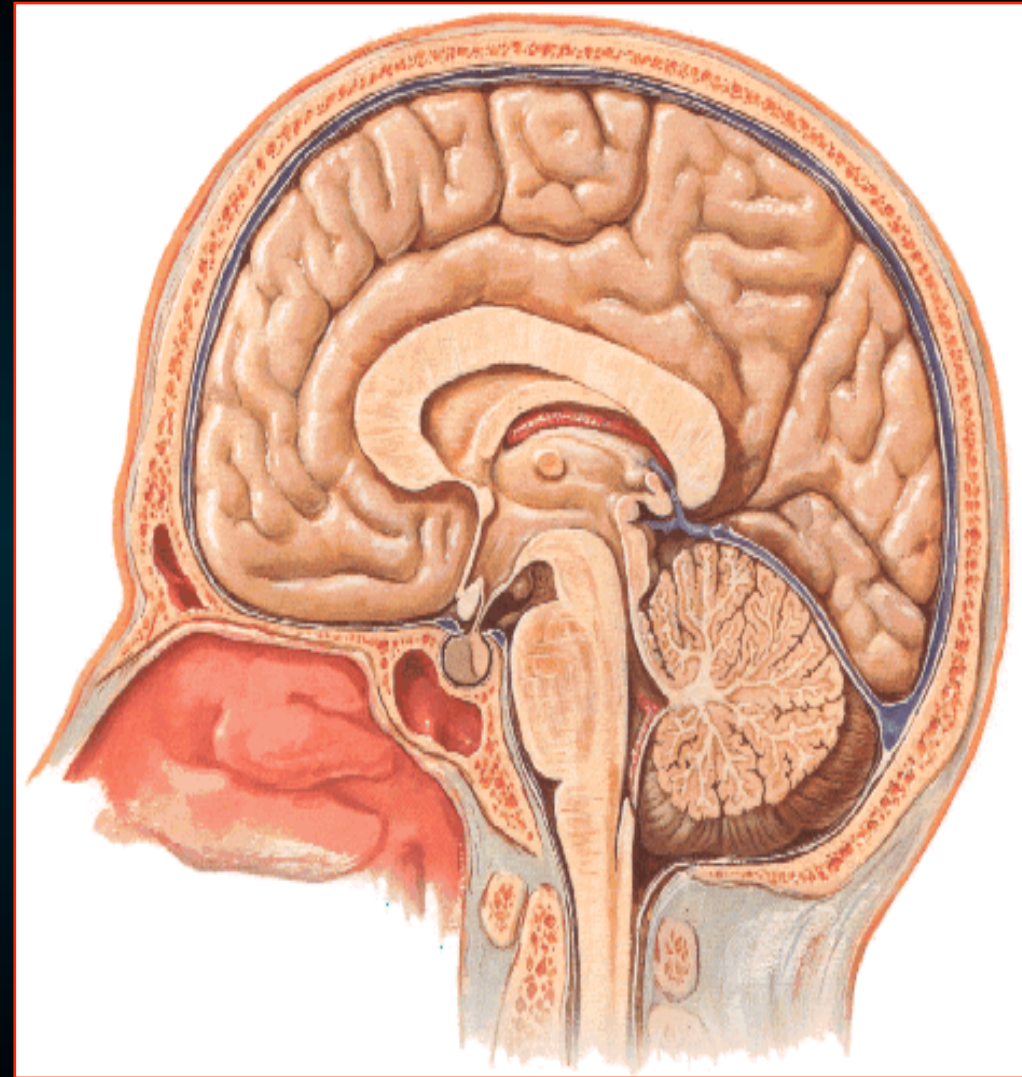
- ρυθμίζει ένταση & χρόνο συστολής

- προκαλεί αντανακλαστικές κινήσεις

για την διατήρηση της ισορροπίας του σώματος

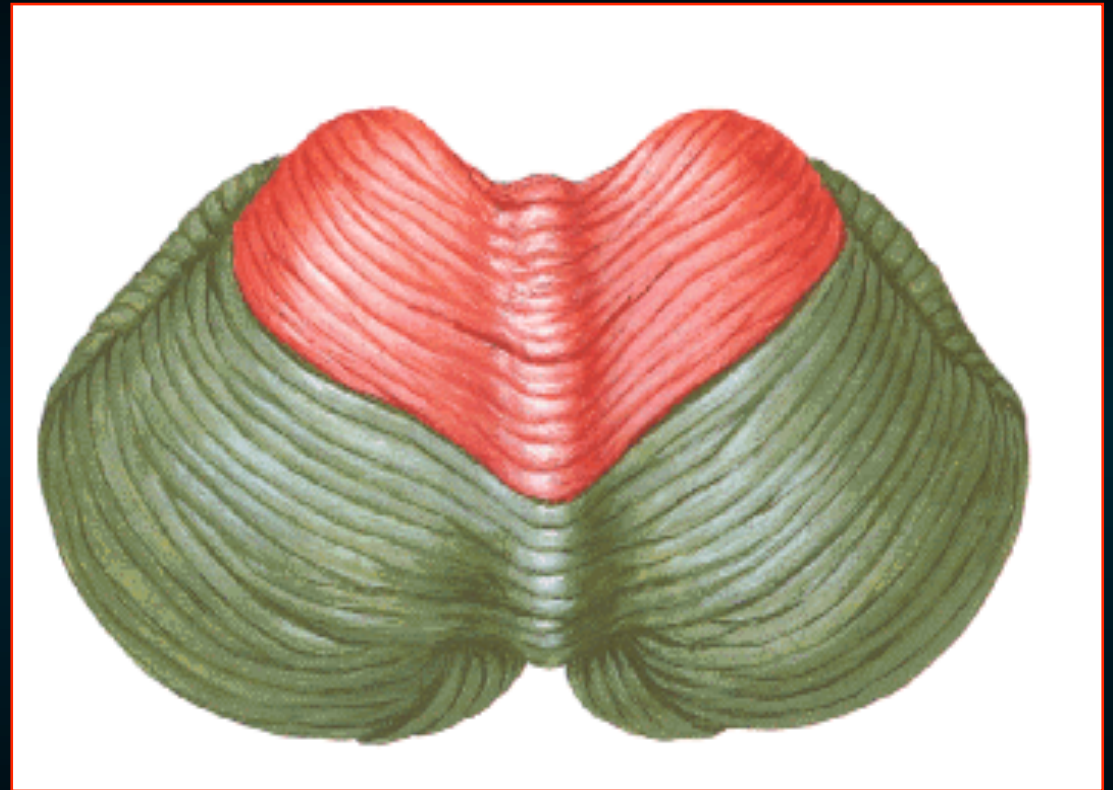
Παρεγκεφαλίδα

- μεγαλύτερο μέρος του οπισθ εγκ.
- καταλαμβάνει κυρίως τον **οπίσθ. κρανιακό βόθρο**
- πίσω από τη γέφυρα & προμήκη
- άνω επιφάνεια καλύπτεται από το **σκηνίδιο**



Μορφολογία

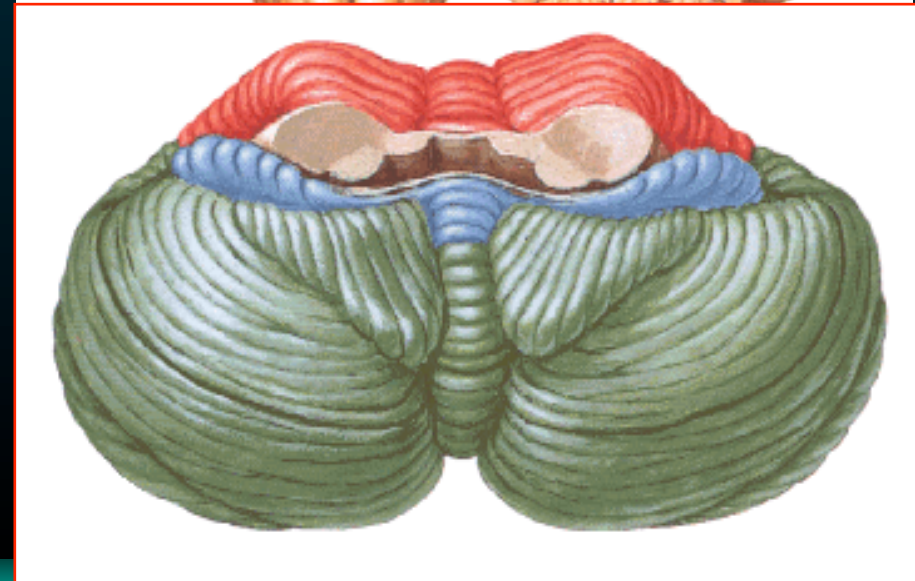
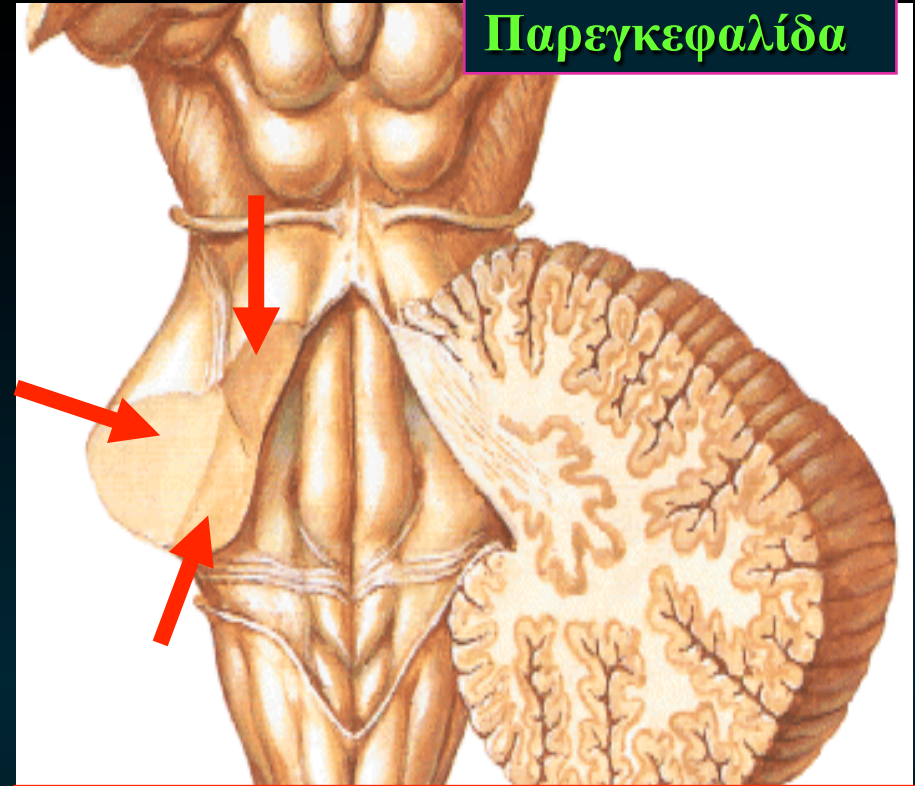
- **τρία κύρια μέρη**
- **2 ημισφαίρια**
φέρονται στα πλάγια
- **σκώληκα**
*φέρεται στη μέση
διακρίνεται
άνω & κάτω σκώληκα*



Τα σκέλη της παρεγκεφαλίδας

- δεσμίδες από λευκή ουσία
- συνδέουν την παρεγκ.
με τον εγκ στέλεχο
- **άνω σκέλη**
↪ τετράδυμο του μέσου εγκ
- **μέσα σκέλη**
↪ γέφυρα
- **κάτω σκέλη**
↪ προμήκη μυελό

Παρεγκεφαλίδα



Παρεγκεφαλίδα

Διαιρείται στον

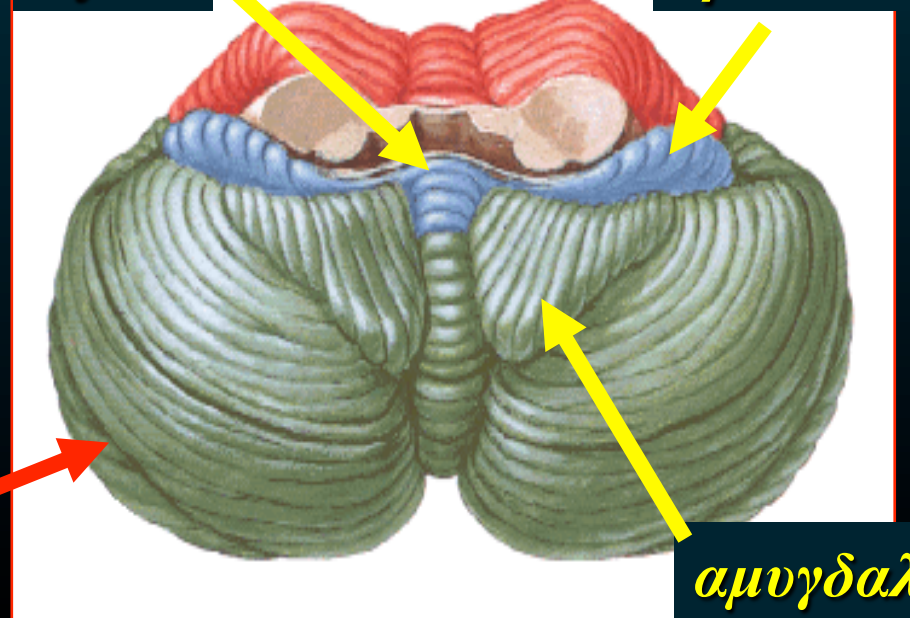
- **πρόσθιο λοβό**
πρωτογενής σχισμή
- **οπίσθιο λοβό**
οριζόντια σχισμή
- **κροκυδοοζώδη λοβό**
οζίδιο & κροκύδα (2)

πρωτογενής
σχισμή



οζίδιο

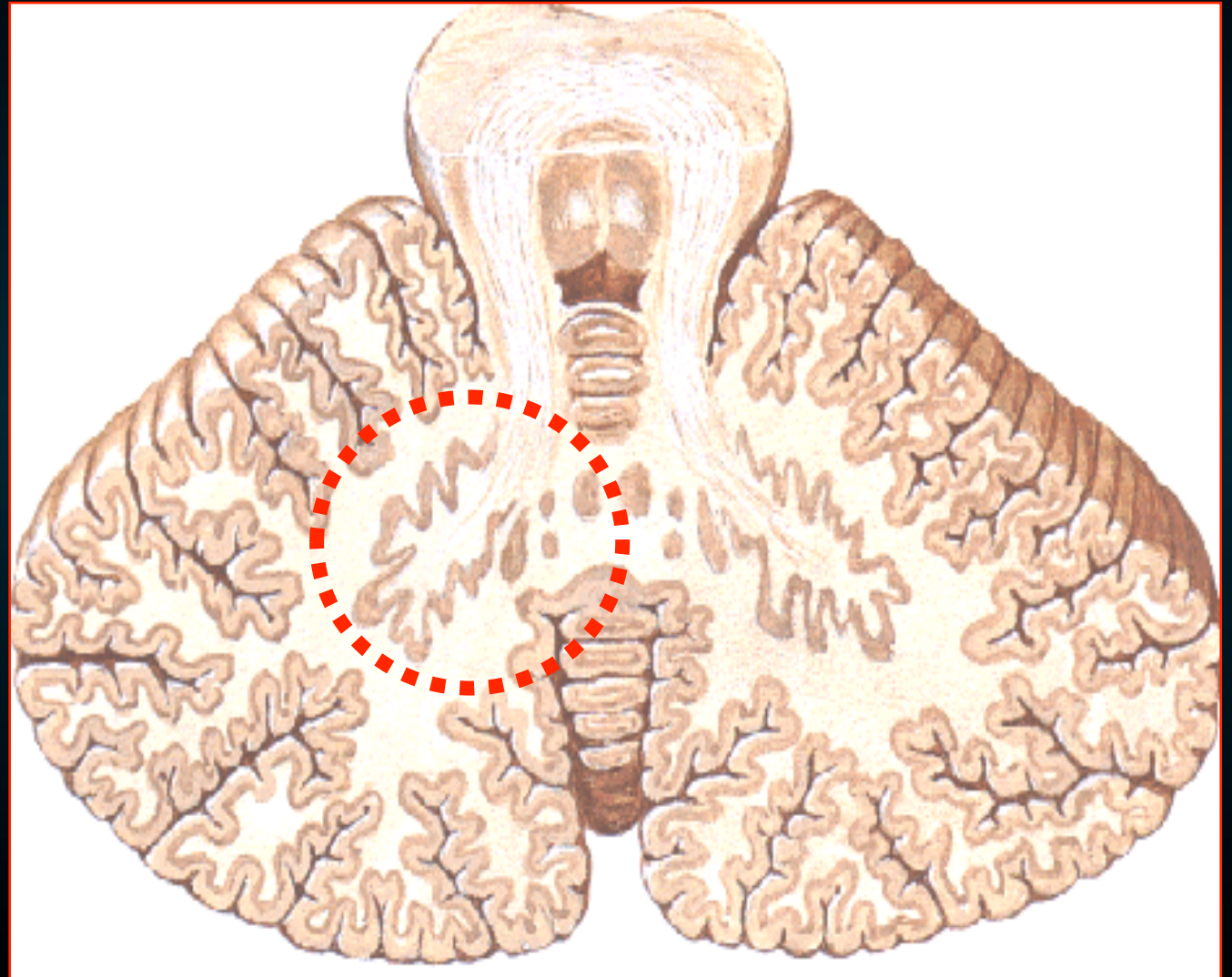
κροκύδα



Οριζόντια σχισμή

Παρεγκεφαλιδικοί Πυρήνες

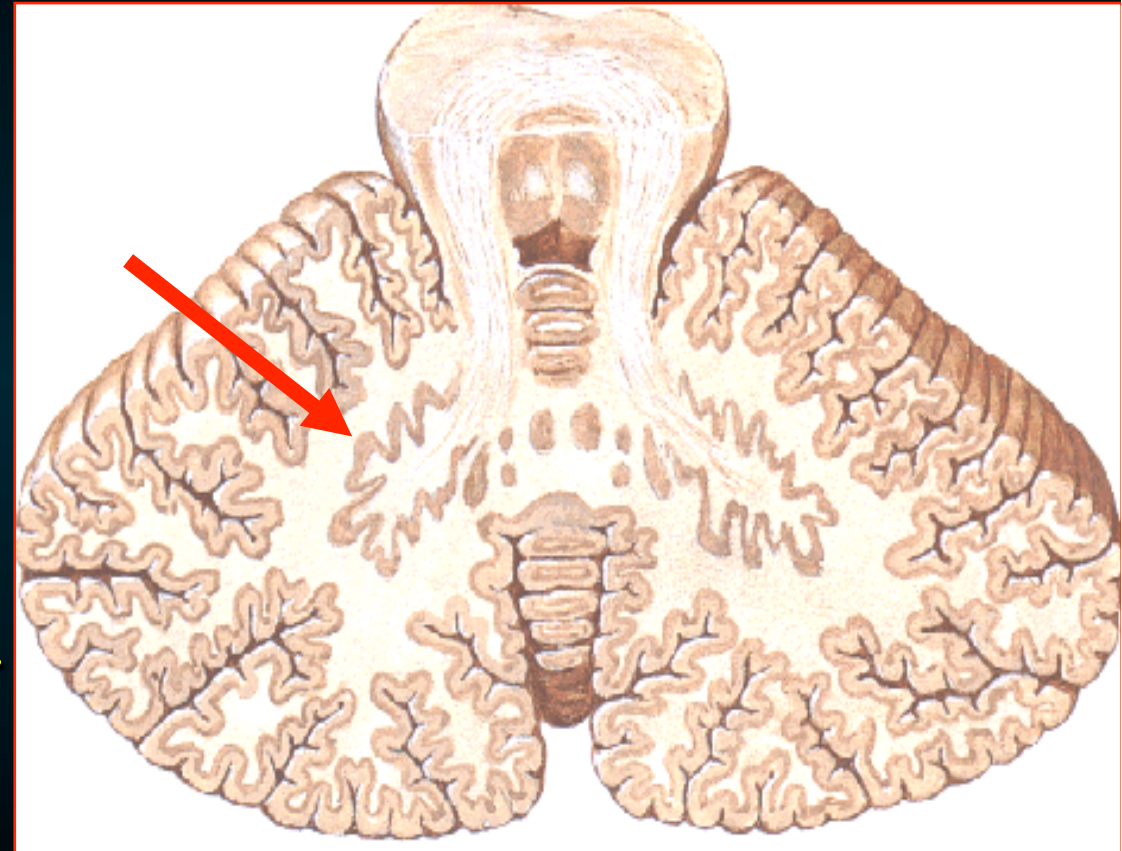
- Οδοντωτός πυρήνας
- Οροφιαίος πυρήνας
- Εμβολοειδής πυρήνας
- Σφαιροειδείς πυρήνες



Οδοντωτός πυρήνας

- **μεγαλύτερος**
- **πύλες**
άνοιγμα
- **δέχεται διεγέρσεις από**
κυτ. Purkinje
ελαία
γεφυρικούς πυρήνες
- **εκπέμπει** → **άνω σκέλος**
ετεροπλευρο ερυθρό πυρήνα
ετεροπλευρο έξω κοιλιακό
π του θαλάμου

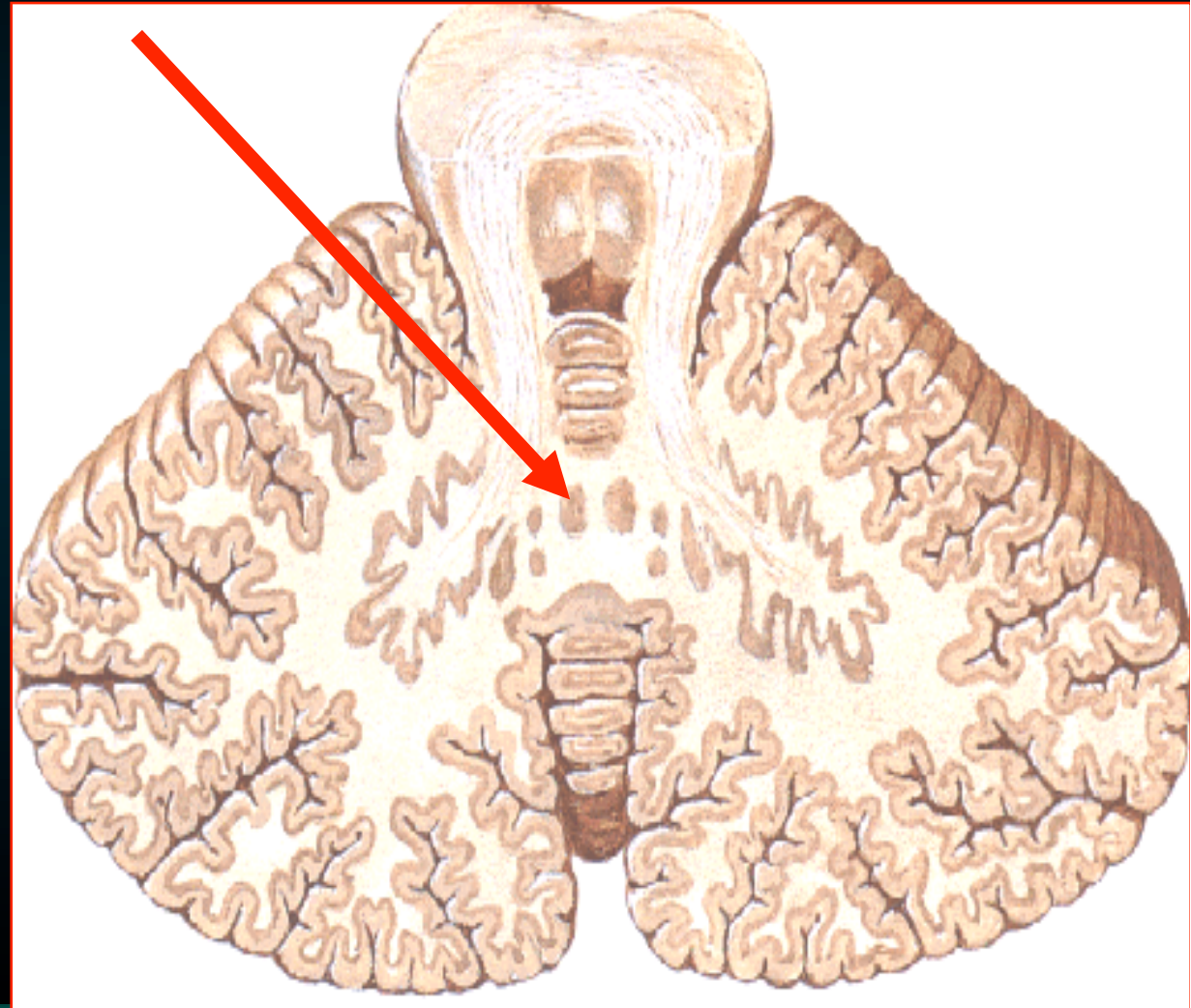
Παρεγκεφαλίδα



Οροφιαίος πυρήνας

- πίσω από τη γλωσσίδα & κεντρικό λοβίο
- δέχεται διεγέρσεις από φλοιό του σκόληκα αισουσαίο π & γάγγλιο ελαία
- εκπέμπει
→ κάτω σκέλος αισουσαίους πυρήνες δικτυωτό σχηματισμό

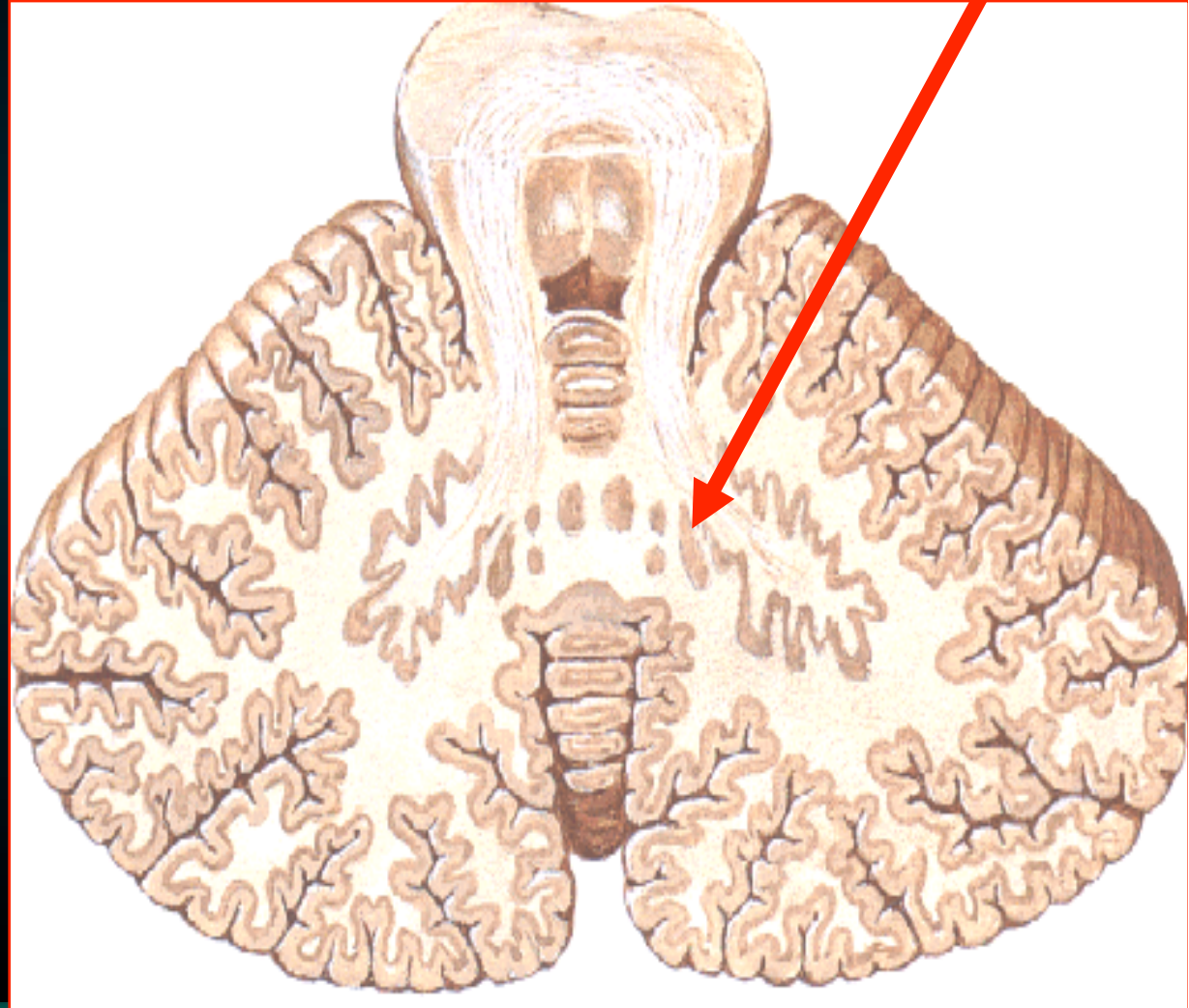
Παρεγκεφαλίδα



Εμβολοειδής πυρήνας

- βρίσκεται στις πύλες του οδοντωτού π
- δέχεται διεγέρσεις από κυτ μεταξύ σκώληκα & τα ημισφαίρια
- εκπέμπει
→ άνω σκέλος ετεροπλευρο ερυθρό π
ραχιαίο θάλαμο

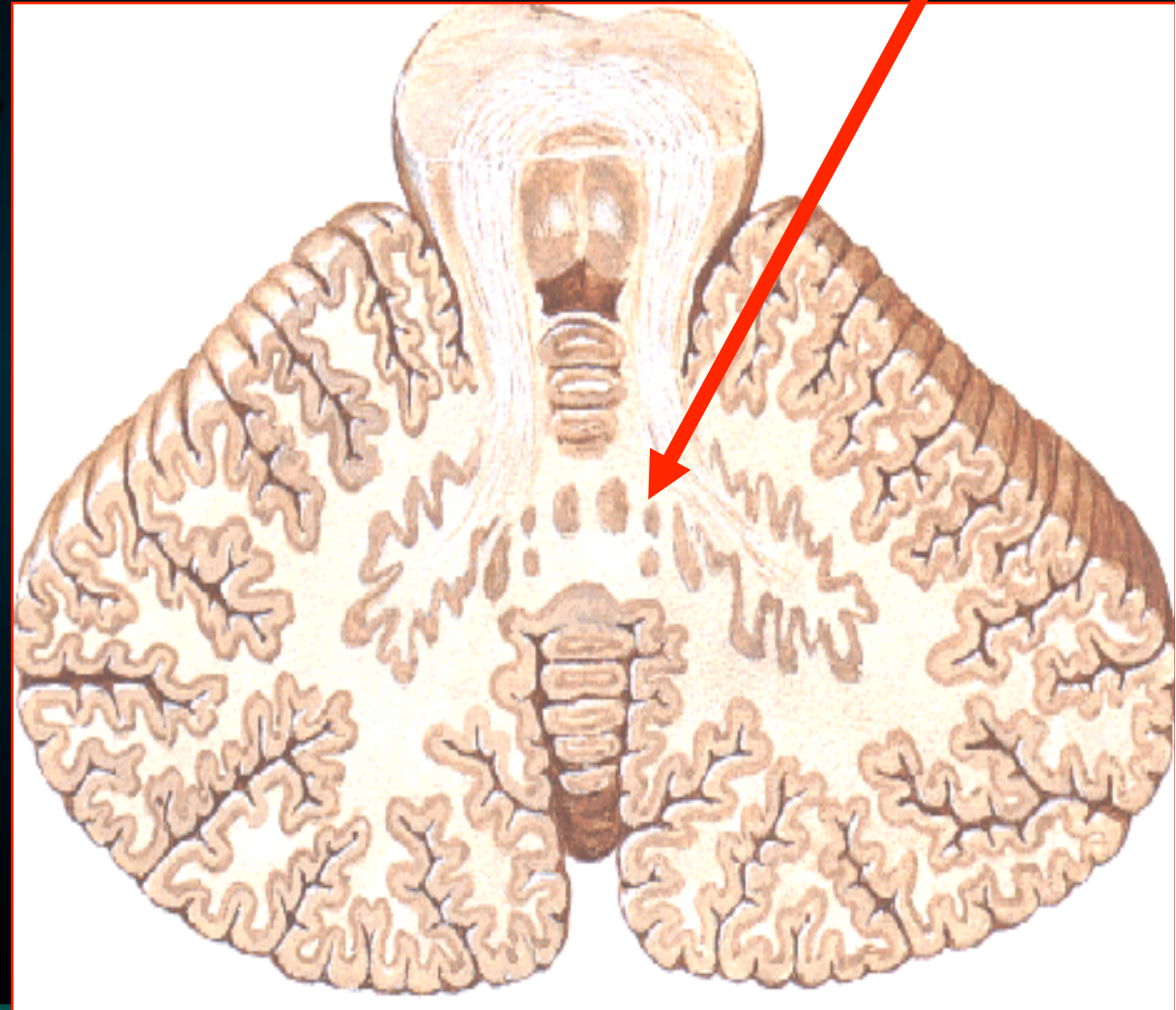
Παρεγκεφαλίδα



Σφαιροειδείς πυρήνες

- μικροτερος (2)
- δέχεται διεγέρσεις από φλοιό του σκόληκα
- εκπέμπει
 - άνω σκέλοςδικτυωτό σχηματισμό γέφυρας & προμήκη

Παρεγκεφαλίδα



Κατασκευή της Παρεγκεφαλίδας

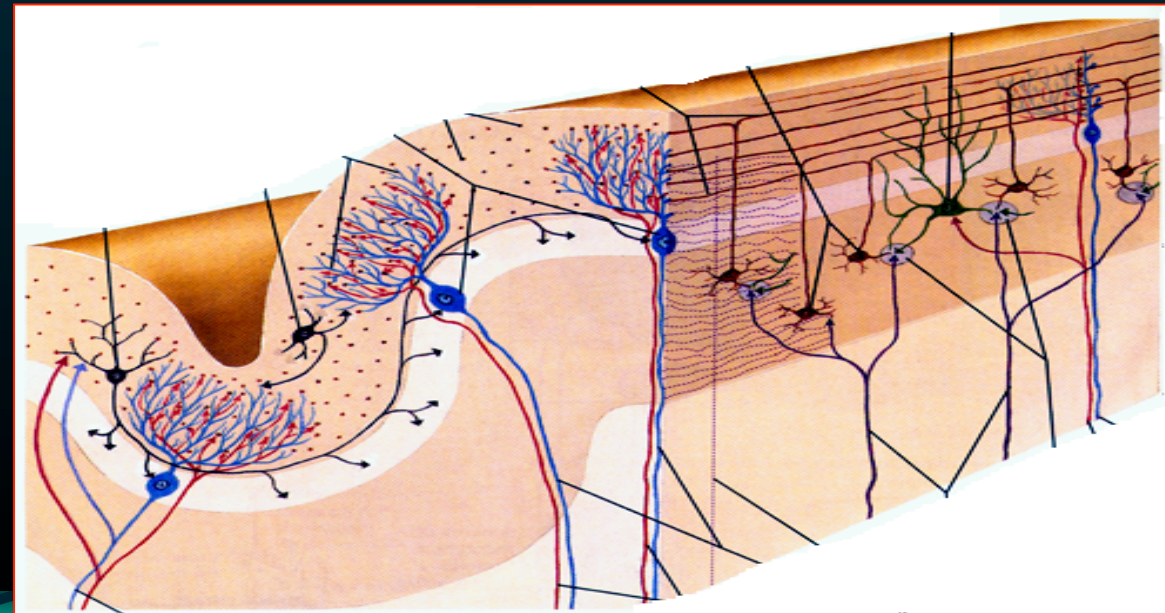
- φλοιό & λευκή ουσία (μυελώδες σώμα)
- Φλοιός (λεπτός) – τρεις στιβάδες
- Μοριώδης (φαιά) στιβάδα
- Γαγγλιακή στιβάδα
στιβάδα των κυτ του Purkinje
- Κοκκώδης στιβάδα



Μοριώδης (φαιά) στιβάδα

Παρεγκεφαλίδα

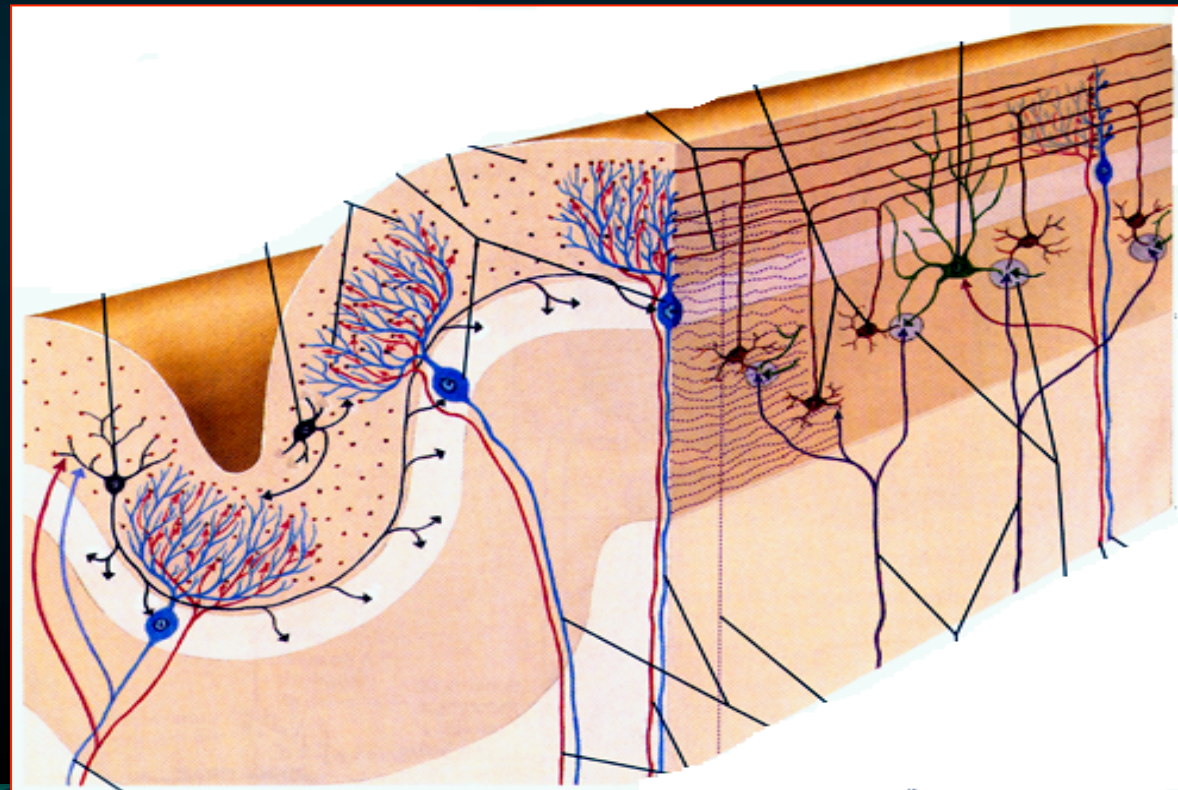
- αποτελείται κυρίως από αμυελες νευρικές ίνες & λίγα κυτ
- νευρίτες των ελασσονων κοκκοείδων κυτ
 - μέσα στην κοκκώδη στιβάδα
 - αποσχίζονται (νευρίτες) σαν T
 - συνάπτονται με δενδρίτες των *Purkinje*
- Αναρριχητικές ίνες (προσαγωγούς)
- Καλαθιοφόρα κυτ (στο βάθος)
- δενδρίτες των *Purkinje*



Γαγγλιακά στιβάδα

Παρεγκεφαλίδα

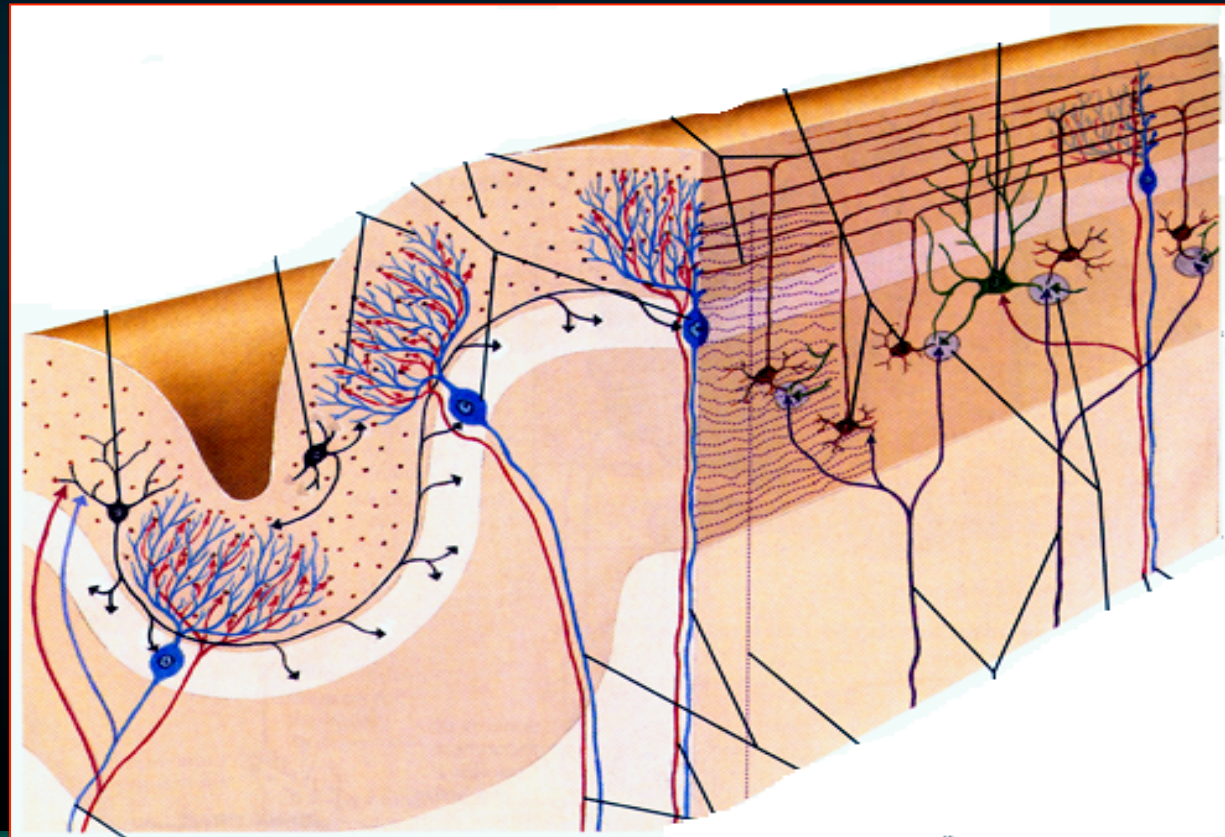
- Στιβάδα των κυτ του *Purkinje*
- κυτ του *Purkinje*
 - βάση προς - κοκκώδη στιβάδα
 - αρχίζει η φυγόκεντρη οδός
- κορυφή
δενδρίτες
↪ μοριώδη στιβάδα
- βάση
άξονας
↪ πύρηνες της παρεγκεφ



Κοκκώδης στιβάδα

Παρεγκεφαλίδα

- *Μείζονα κοκκοειδη κυτ*
- *Ελασσονα κοκκοειδη κυτ
πιο πολλά & σπουδαία*
- *βρυώδεις ίνες
τέλος του προσαγωγ. οδό
της παρεγκεφαλίδας*



Διαίρεση του ΚΝΣ

Διαμεσος εγκ
βασικά γαγγλια

Στελεχος
του
εγκεφαλου

Μεσος εγκ

Γεφυρα

Προμηκη

Νωτιαιος
μυελος

Εγκεφαλικά
ημισφαιρια

Παρεγκεφαλιδα

