

ΣΗΠΤΙΚΟ ΣΥΝΔΡΟΜΟ

Ε. Ι. Γιαμαρέλλος-Μπουρμπούλης



Αναπλ. Καθηγητής Παθολογίας
Δ΄ Παθολογική Κλινική
Ιατρική Σχολή Πανεπιστημίου Αθηνών

Professor Friedrich Schiller Universität Jena, Deutschland

Sepsis Headlines in Top-tier National Outlets

AP Associated Press

More aggressive care for sepsis urged
October 3, 2010

"At that point even if you eradicate the bacteria — we can do that most of the time — the damage continues to spread because of the toxic reaction that's unleashed," says [Kevin] Tracey, who helped lead a meeting of international sepsis experts last week who formed a "**Global Sepsis Alliance**" to urge more aggressive care.

The New York Times

Awareness: Killer of 200,000
Americans, Hardly Noticed
October 4, 2010

Sepsis causes more than 200,000 deaths in the United States each year, yet Americans know little about it: most people questioned online for a new study said they had never heard the term.

Sepsis: A deadly disorder
you've never heard of
October 20, 2010

Market**W**atch

About 750,000 Americans get sepsis every year at a cost of \$17 billion to the U.S. health-care system, and about 200,000 die from it, according to the **Global Sepsis Alliance**, a coalition of 250,000 intensive- and critical-care physicians.



GSA
GLOBAL SEPSIS ALLIANCE

Global Sepsis Alliance

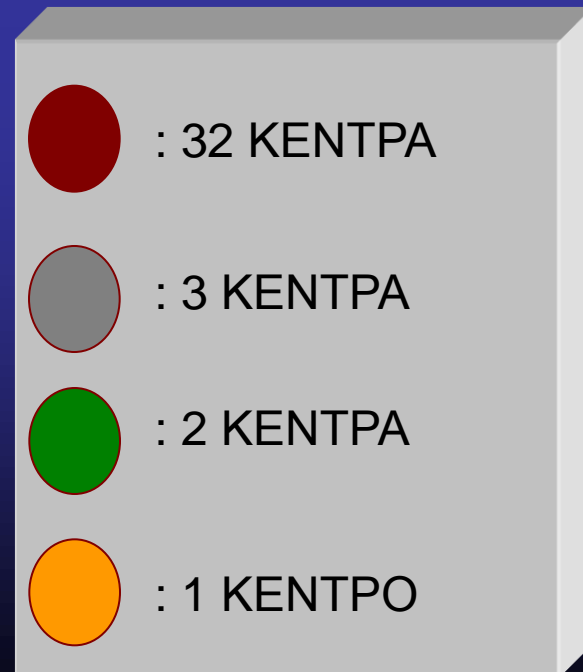
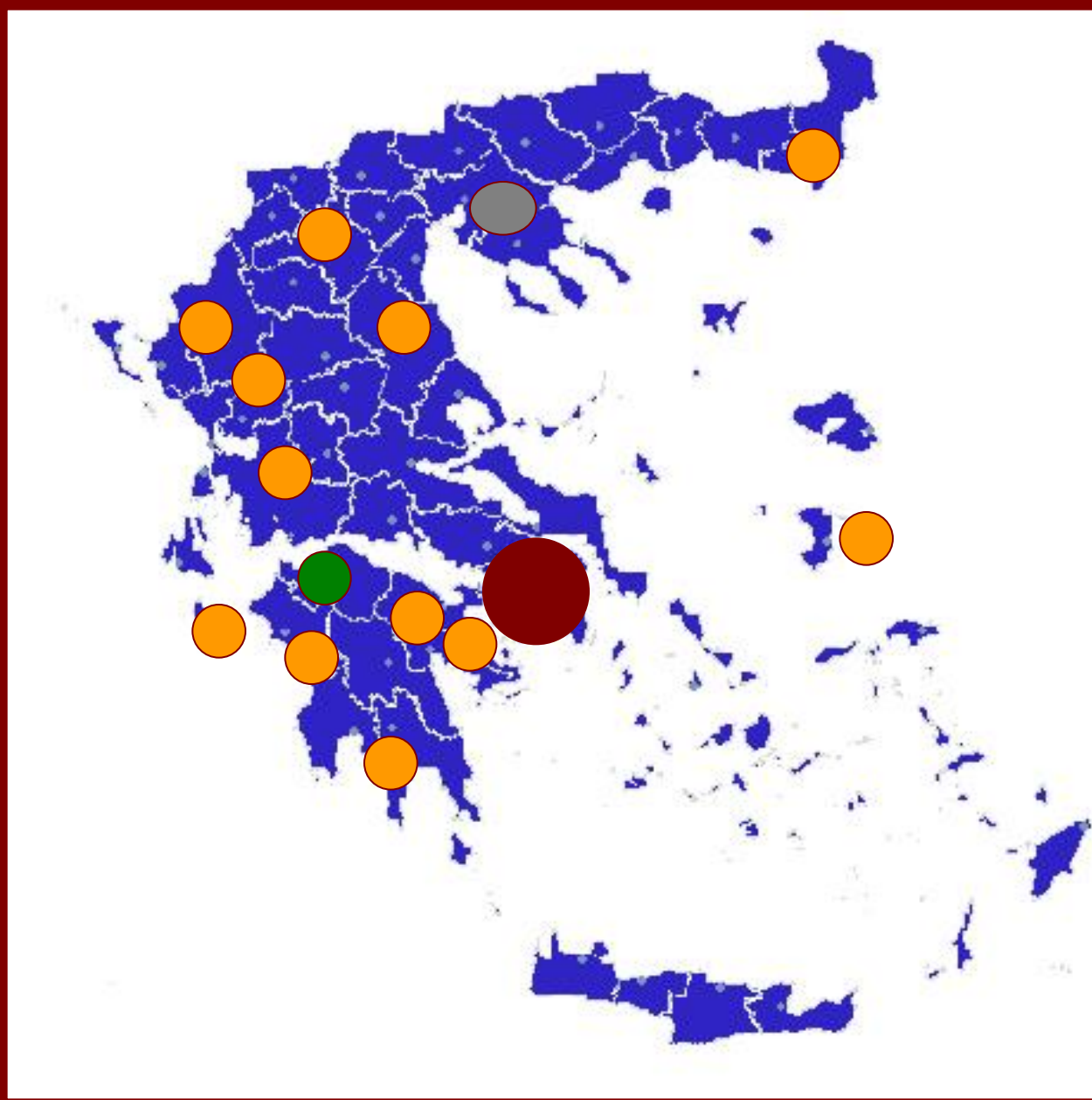
Welcome to the Global Sepsis Alliance (GSA), a newly forming entity led by a collaboration of the World Federation of Societies of Intensive and Critical Care Medicine, the World Federation of Pediatric Intensive and Critical Care Societies, the International Sepsis Forum, the Sepsis Alliance. The mission of the GSA is to rally the Global Sepsis Community in an effort to elevate public, philanthropic and governmental awareness, understanding and support of sepsis and to accelerate collaboration among researchers, clinicians, associated working groups and those dedicated to supporting them.

[Hellenic Sepsis Study Group](#)

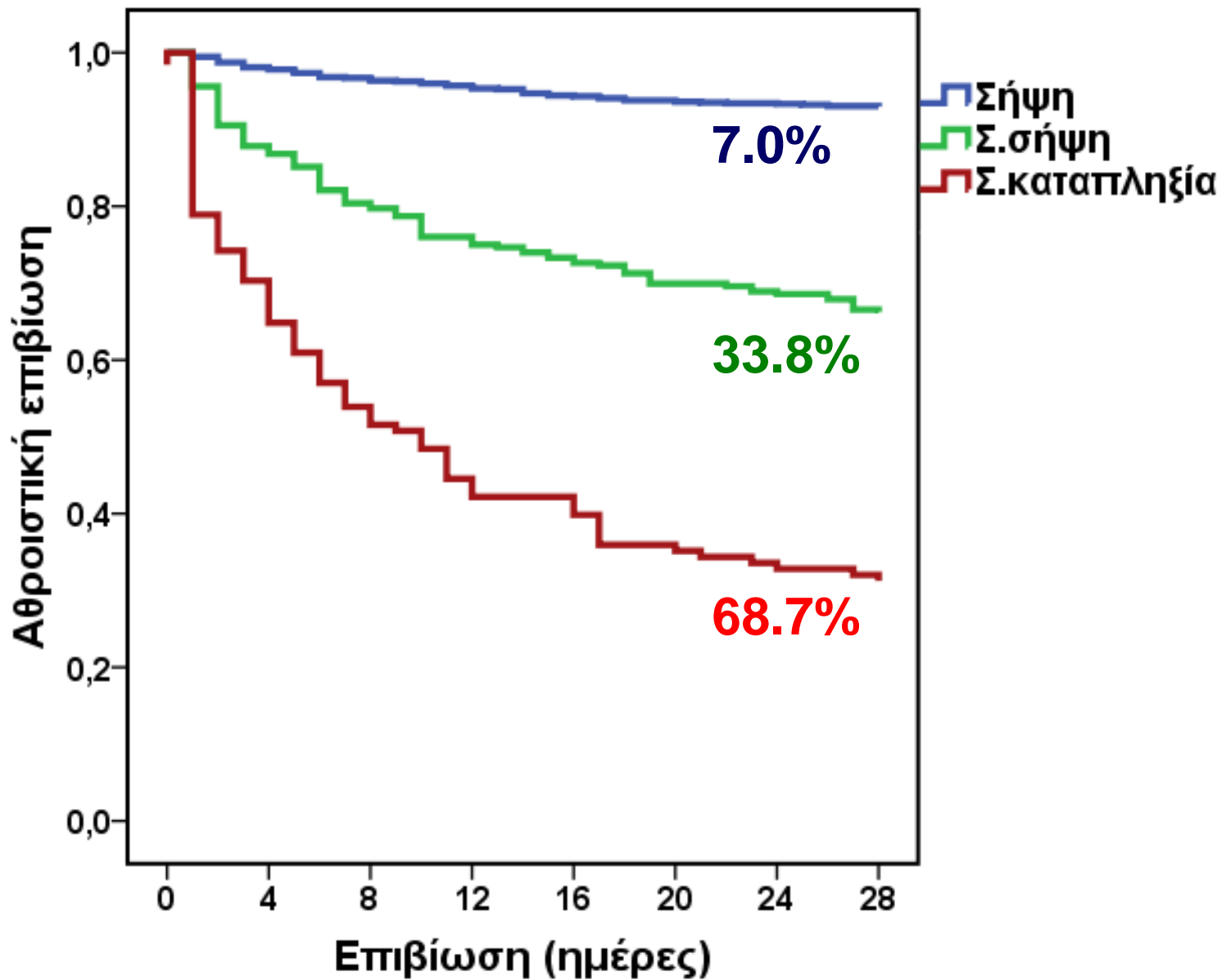
The Hellenic Sepsis Study Group has been founded in May 2006. It aims at the collection of clinical data and biological samples from patients with sepsis. Until now more than 60 centers, namely Intensive Care Units and Departments of Internal Medicine, across Greece participate. The Group published a booklet containing information about sepsis and treatment recommendations in October 2008.

ΕΛΛΗΝΙΚΗ ΟΜΑΔΑ ΜΕΛΕΤΗΣ ΣΗΨΗΣ

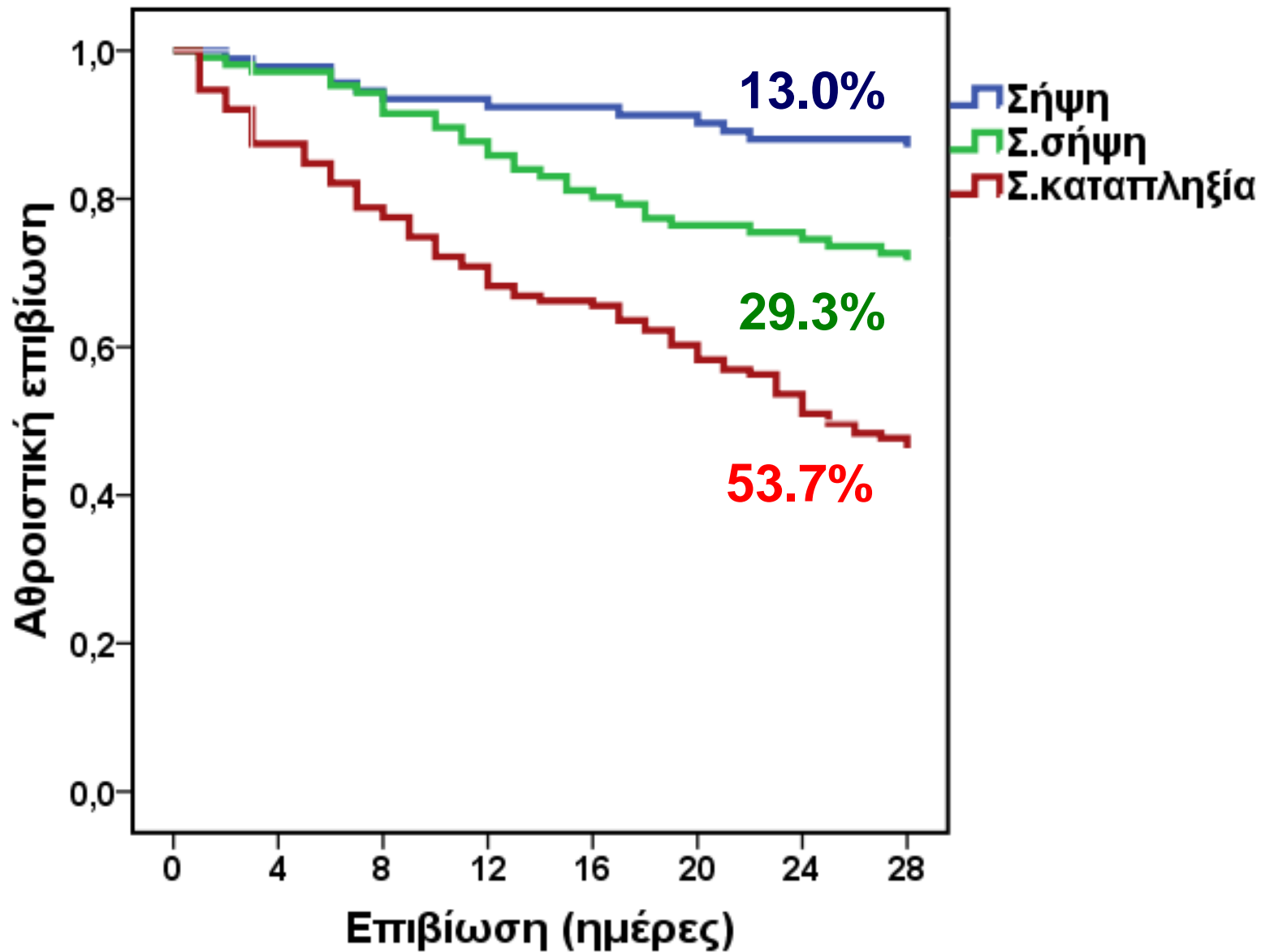
www.sepsis.gr



ΝΟΣΗΛΕΙΑ ΕΚΤΟΣ ΜΕΘ



ΕΚΔΗΛΩΣΗ ΕΝΤΟΣ ΜΕΘ



ΑΠΛΗ Ή ΑΝΕΠΙΠΛΕΚΤΗ ΣΗΨΗ

(Levy M, et al. *Crit Care Med* 2003, 31: 1250)

Κλινικά ή μικροβιολογικά τεκμηριωμένη λοίμωξη
+ ≥ 2 από τα κάτωθι:

- Θερμοκρασία $>38^{\circ}\text{C}$ ή $<36^{\circ}\text{C}$
- Σφύξεις $>90/\text{λεπτό}$
- Αναπνοές $>20/\text{λεπτό}$ ή $\text{PaCO}_2 <32 \text{ mmHg}$
- Λευκά αιμοσφαίρια $>12000 \text{ κκχ}$ ή $<4000 \text{ κκχ}$ ή $>10\%$ άωρες μορφές

ΣΟΒΑΡΗ ΣΗΨΗ

(Levy M, et al. *Crit Care Med* 2003, 31: 1250)

Σήψη + ανεπάρκεια ≥ 1 οργάνου.

Αναπνευστική ανεπάρκεια: $PaO_2/FiO_2 < 200$ + διάχυτα διάμεσα διηθήματα A/α θώρακος

Οξεία νεφρική ανεπάρκεια: < 0.5 ml ούρα /ώρα/kg ΒΣ εντός των τελευταίων 2 ωρών + ισοζύγιο υγρών εφο

Μεταβολική οξέωση: pH < 7.30 ή έλλειμμα βάσης > 5 mmol/l + τιμή γαλακτικού οξέος > 2 ΦΤ

Οξεία διαταραχή πήξεως: αιμοπετάλια < 100.000 κκχ ή INR > 1.5

Διαταραχή του ΚΝΣ: Οξεία μεταβολή επιπέδου συνείδησης

ΣΗΠΤΙΚΗ ΚΑΤΑΠΛΗΞΙΑ

(Levy M, et al. *Crit Care Med* 2003, 31: 1250)

Σοβαρή σήψη +

Συστολική αρτηριακή πίεση < 90 mmHg

Απαιτείται χορήγηση ινοτρόπων/
αγγειοσυσπαστικών

ΛΟΙΜΩΞΗ

Πνευμονία της κοινότητας
Οξεία πυελονεφρίτιδα
Ενδοκοιλιακή
Πρωτοπαθής βακτηριαιμία
Νοσοκομειακή πνευμονία
Πνευμονία αναπνευστήρα

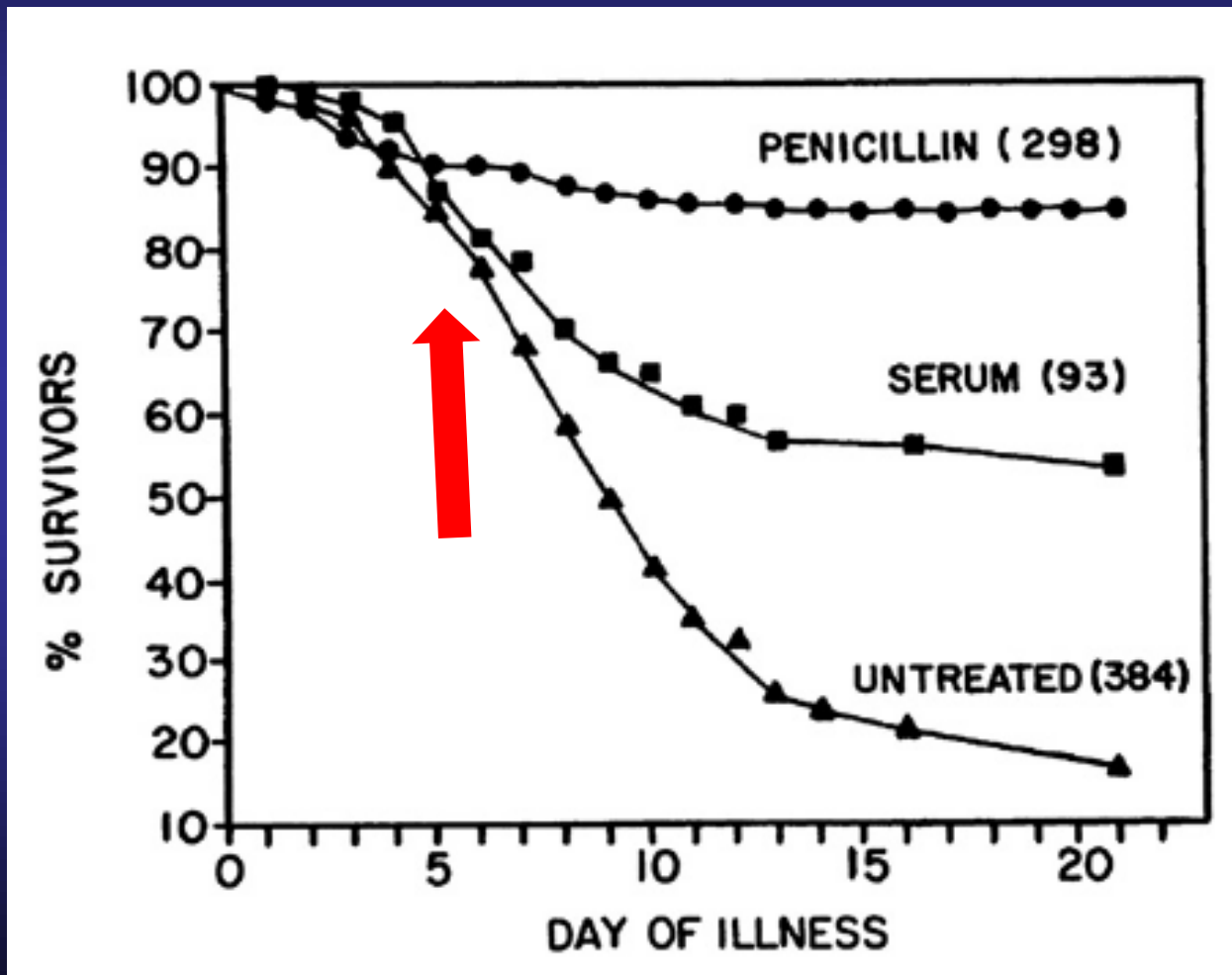
Σήψη

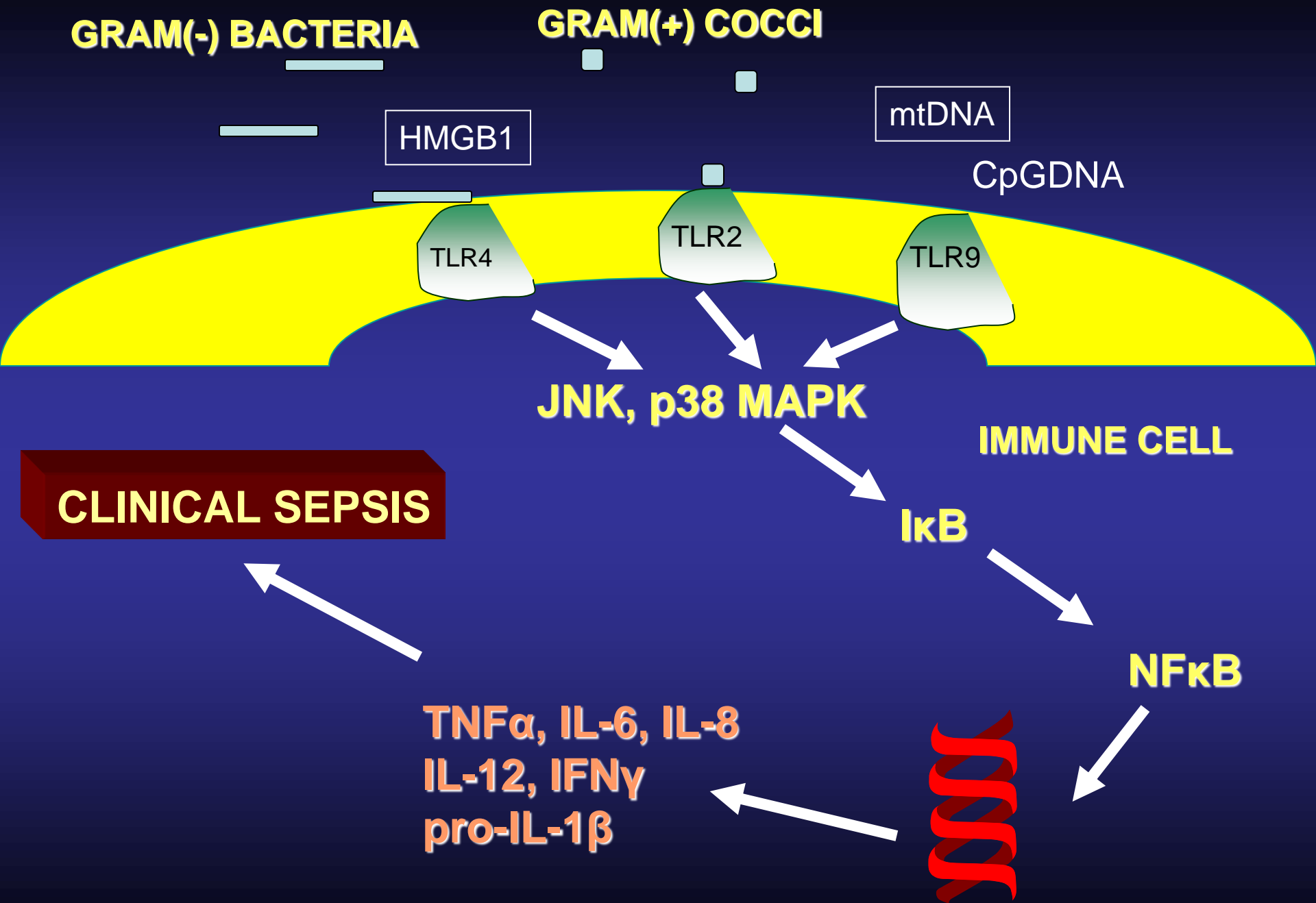


ΣΟΒΑΡΗ ΣΗΨΗ/ΚΑΤΑΠΛΗΞΙΑ

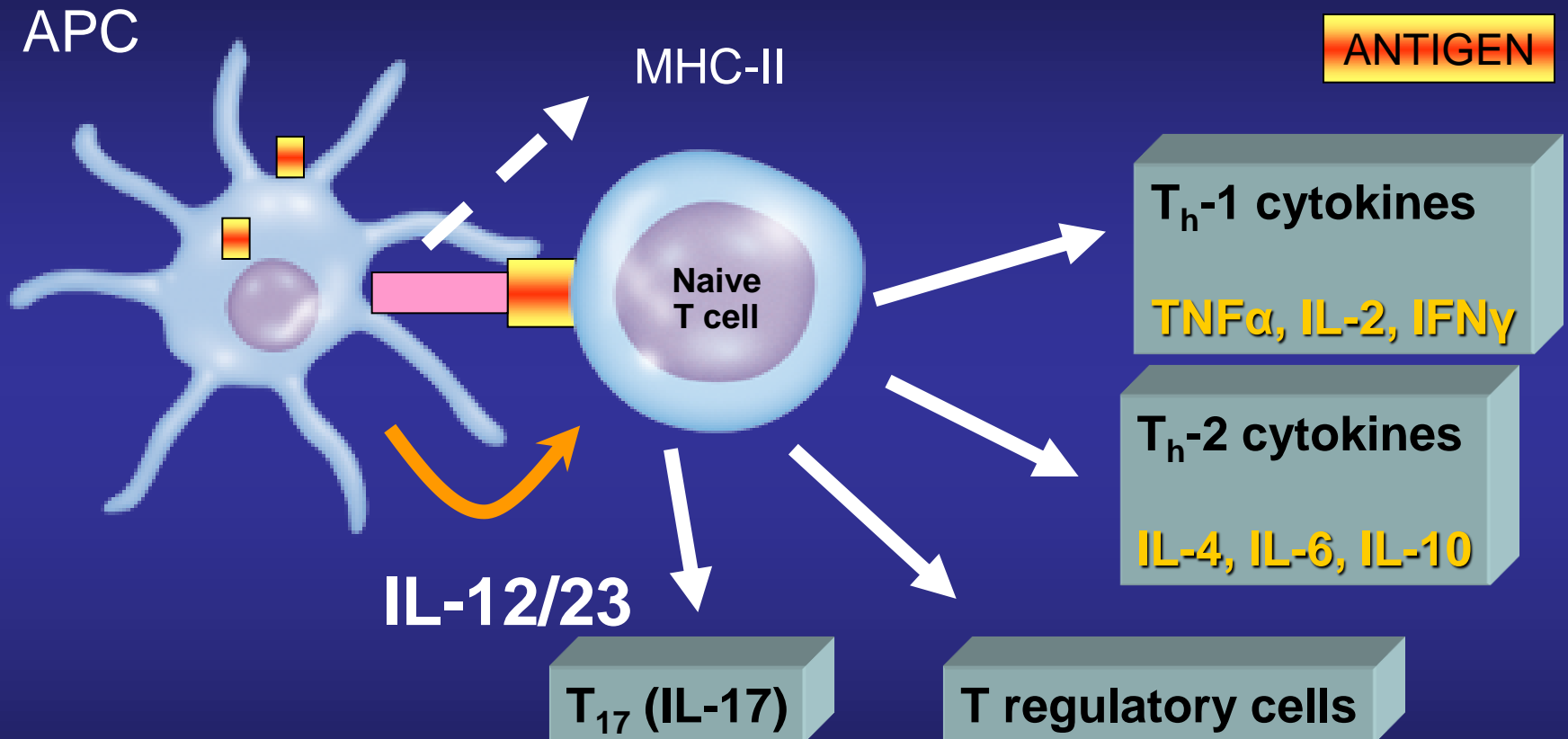
Η «ΑΝΙΣΗ» ΜΑΧΗ

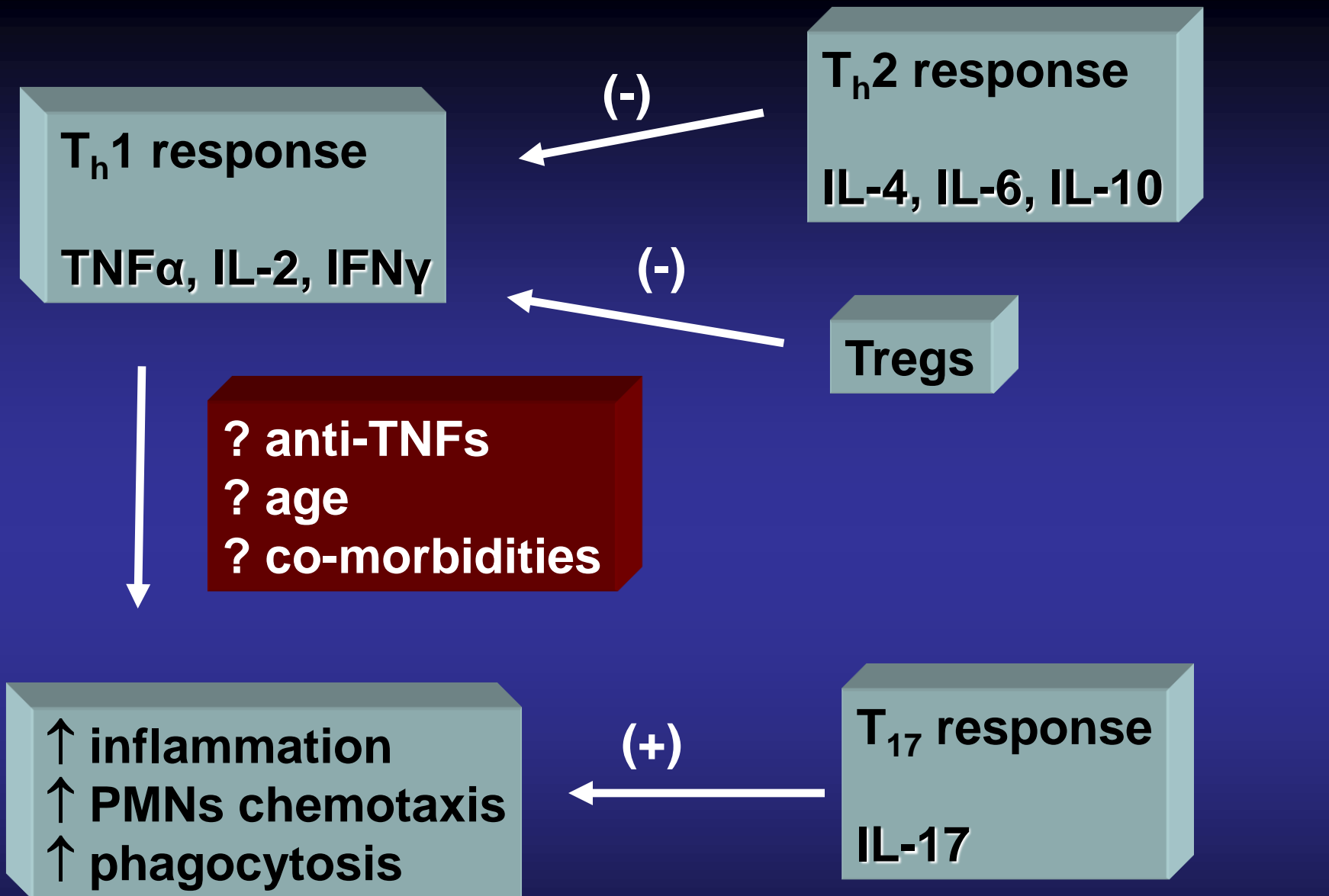
(Austrian & Gold. *Ann Intern Med* 1964; 60: 759)





TRANSITION TO ADAPTIVE IMMUNE RESPONSES





COMPENSATORY ANTI-INFLAMMATORY SYNDROME (CARS)

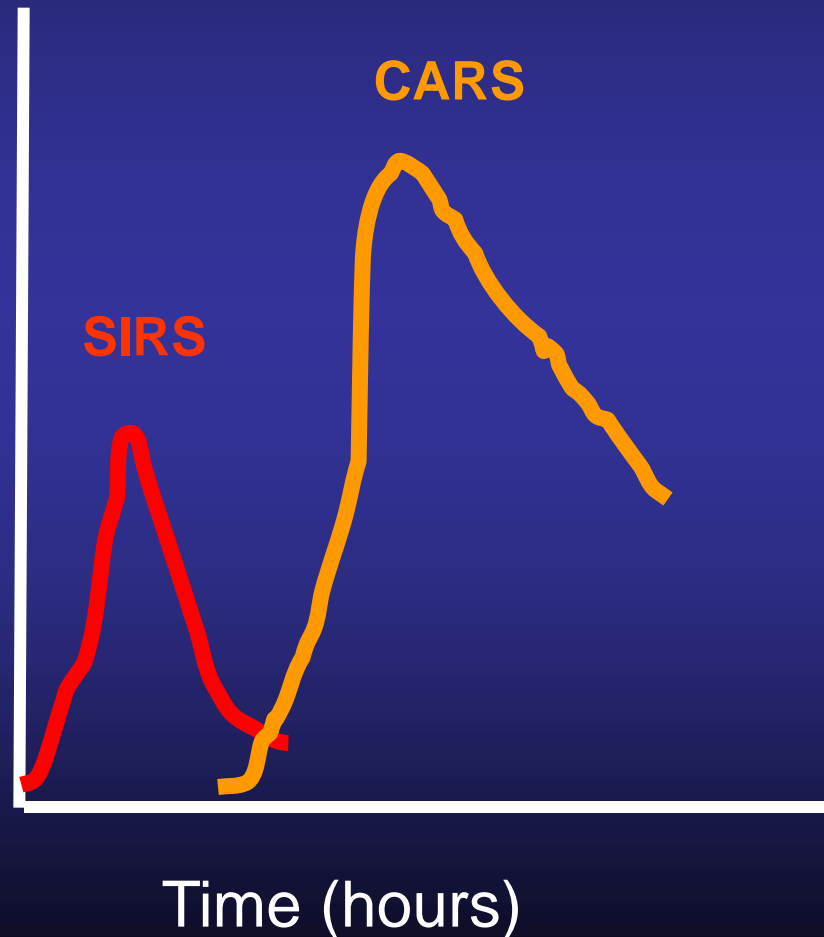
(Abid-Conguy & Cavaillon. *Thromb Haemost* 2009; 101: 36)

$T_h2 + Tregs \gg T_h1 + T_{17}$

↓ activity of monocytes

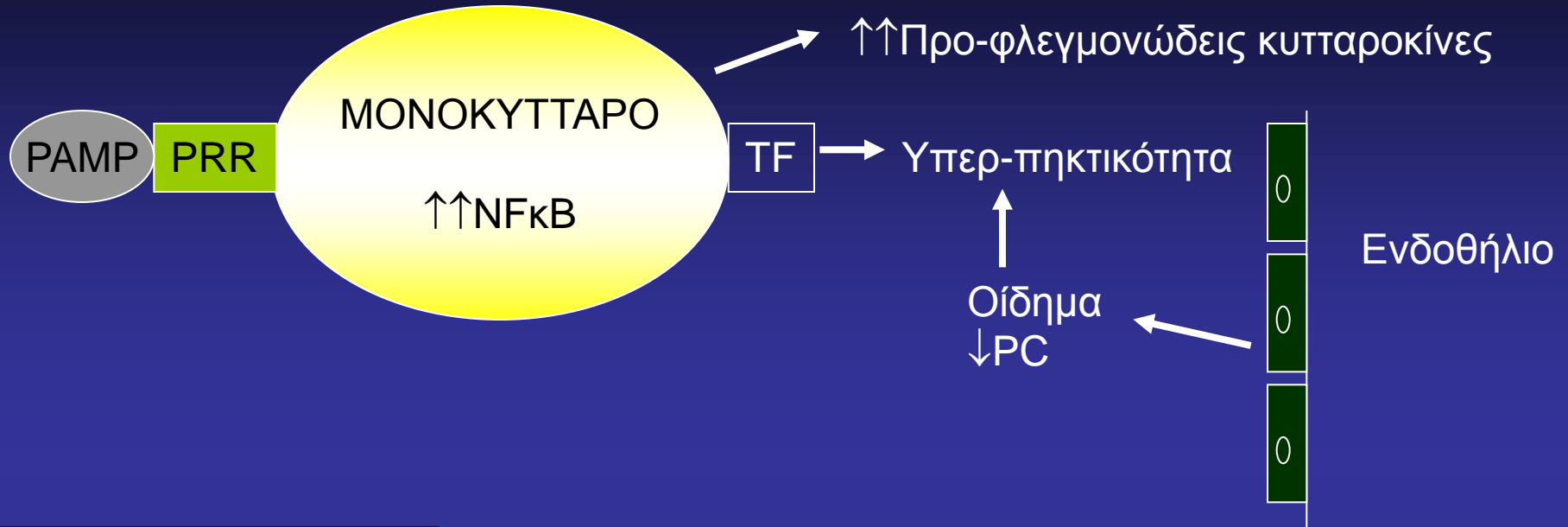
↓ PMN phagocytosis

↑ lymphocyte apoptosis



Κλινική σήψη

Φάση 1: Υπερ-φλεγμονή



Φάση 2: Υπο-φλεγμονή

