

# ΑΡΘΡΙΤΙΔΑ, ΑΡΘΡΑΛΓΙΑ, ΜΥΑΛΓΙΕΣ

**Γαρόφλος Ευστάθιος**

Εργαστηριακό Διδακτικό Προσωπικό (Ε.ΔΙ.Π)

Μονάδα Μεταβολικών Παθήσεων των Οστών

Β' Προπαιδευτική Παθολογική Κλινική

ΠΓΝ «ΑΤΤΙΚΟΝ»

# Αρθρίτιδα

- Αποτελεί εκδήλωση πολλών παθήσεων συμπεριλαμβανομένου του μηχανικού ερεθισμού μιας άρθρωσης, της εκφυλιστικής νόσου των αρθρώσεων, της λοίμωξης και της τοπικής ή συστηματικής φλεγμονής
- **Περίπου το 20 % των επισκέψεων παγκοσμίως στην ΠΦΥ οφείλονται σε άλγος σε αρθρώσεις ή σε μυς**
- Στους ηλικιωμένους >65 αποτελεί το πιο συχνό αίτιο αρθραλγίας είναι η οστεοαρθρίτιδα. Στους ασθενείς μέσης ηλικίας τα κυριότερα αίτια αρθραλγίας είναι φλεγμονώδεις αιτιολογίας. Σε νεαρά άτομα τα συστηματικά νοσήματα, όπως οι ιογενείς λοιμώξεις είναι συχνότερα.

# Αρθραλγία

- Αρθραλγία: Άλγος προερχόμενο από τα οστά ή από περιαρθρικές δομές (μυς, τένοντες ή συνδέσμους)
- Αποτελεί σύμπτωμα και όχι διάγνωση
- Αφορά μία ή περισσότερες αρθρώσεις
- Πολύ συχνά συγχέεται με τον όρο «αρθρίτιδα»
- **Η αρθρίτιδα προκαλεί αρθραλγία, αλλά η αρθραλγία δεν οφείλεται πάντα σε αρθρίτιδα**

# Άλγος και αρθρικές δομές

## Αλγο-ευαίσθητα ανατομικά αρθρικά μέρη

- Αρθρικός θύλακος
- Περιόστεο

## Μη-αλγο-ευαίσθητα ανατομικά αρθρικά μέρη

- Αρθρικός χόνδρος
- Μηνίσκοι



# Παθογενετικοί μηχανισμοί- Αίτια

1. Παθήσεις που οφείλονται σε τραυματικές κακώσεις ή σε εκφυλιστικές αλλοιώσεις
2. Παθήσεις που οφείλονται σε μικροβιακή λοίμωξη
3. Παθήσεις που χαρακτηρίζονται από φλεγμονή του αρθρικού υμένα ή των ενθέσεων
4. Παθήσεις που χαρακτηρίζονται από φλεγμονώδη αντίδραση σε μικροκρυσταλλικές ουσίες

# Αίτια-διαφορική διάγνωση (1)

## Νοσήματα συνδετικού ιστού

- Ρευματοειδής αρθρίτιδα (ΡΑ)
  - Νεανική ΡΑ-νόσος Still
  - ΣΕΛ
  - Σκληρόδερμα
  - Πολυμυοσίτιδα-δερματομυοσίτιδα
  - Μικτή νόσος συνδετικού ιστού
  - Σ. Sjogren
  - Σ. Αδαμαντιάδη-Behcet
  - Υποτροπιάζουσα πολυχονδρίτιδα
  - Ρευματική πολυμυαλγία
- Αγγειίτιδες
    - Γιγαντοκυτταρική
    - Takayasu
    - Οζώδης πολυαρθρίτιδα
    - Νόσος Kawasaki
    - Κοκκιωμάτωση Wegener
    - Σύνδρομο Churg-Strauss
    - Πορφύρα Henoch-Schoenlein

# Αίτια-διαφορική διάγνωση (2)

## Λοιμώδεις αρθρίτιδες

- Από πυογόνους κόκκους (γονοκοκκική, μηνιγγιτιδοκοκκική, σταφυλοκοκκική, στρεπτοκοκκική, πνευμονιοκοκκική)
- Από αιμόφιλο της ινφλουένζας
- Από σαλμονέλλα
- Από βρουκέλλα
- Φυματιώδης
- Συφιλιδική
- Ρικετσιακή
- Ιογενής
- Μυκητιασική
- Παρασιτική
- Borrelia (Lyme)
- Βακτηριακή ενδοκαρδίτιδα

# Αίτια-διαφορική διάγνωση (3)

**Αρθρίτιδες συνδυαζόμενες με σπονδυλοαρθρίτιδα (οροαρνητικές σπονδυλοαρθρίτιδες)**

- Αγκυλοποιητική σπονδυλίτιδα
- Σύνδρομο Reiter
- Ψωριασική αρθρίτιδα
- Αρθρίτιδα σχετιζόμενη με φλεγμονώδη νόσο του εντέρου

**Ρευματικός πυρετός (μεταναστευτική αρθρίτιδα)**

**Μετατραυματική αρθρίτιδα**

**Εκφυλιστική οστεοαρθροπάθεια**

**Συστηματικά νοσήματα άγνωστης αιτιολογίας**

- Σαρκοείδωση
- Αμυλοείδωση
- Μεσογειακός πυρετός
- Υπερλιποπρωτεϊναιμίες



# Αίτια-διαφορική διάγνωση (4)

## Μεταβολικά –ενδοκρινικά νοσήματα

- Ουρική αρθρίτιδα
- Ψευδοουρική
- Μεγαλακρία
- Υπερπαραθυρεοειδισμός
- Υποθυρεοειδισμός
- Αλκαπτονουρία
- Αιμοχρωμάτωση
- Αιμοφιλία

## Αιμοσφαιρινοπάθειες (δρεπανοκυτταρική)

- N. Gaucher
- Σκορβούτο

# Αίτια-διαφορική διάγνωση (5)

## Από υπερευαισθησία

- Φαρμακογενής
- Ορονοσία
- Σ. Stevens-Johnson

## Νευρογενής αρθροπάθεια

- Σακχαρώδης διαβήτης
- Συριγγομυελία
- Κακοήθης αναιμία
- Σύφιλη
- Λέπρα
- Περιφερική νευροπάθεια

# Αίτια-διαφορική διάγνωση (6)

## Νεοπλασματικής αιτιολογίας

- Λευχαιμία
- Πολλαπλούν μυέλωμα
- Αρθροϋμένωμα (synovium)
- Γγαντοκυτταρικός όγκος τενότιων ελύτρων
- Μεταστατικά νεοπλάσματα

## Υπερτροφική πνευμονική οστεοαρθροπάθεια

## Εξωαρθρικές ρευματικές παθήσεις

- Αρθροθυλακίτιδα
- Τενοντοθηκίτιδα
- Φλεγμονή περιτονίας

## Συγγενείς παθήσεις (σ. Marfan, Ehlers-Danlos)

## Ψυχογενής αρθρίτιδα

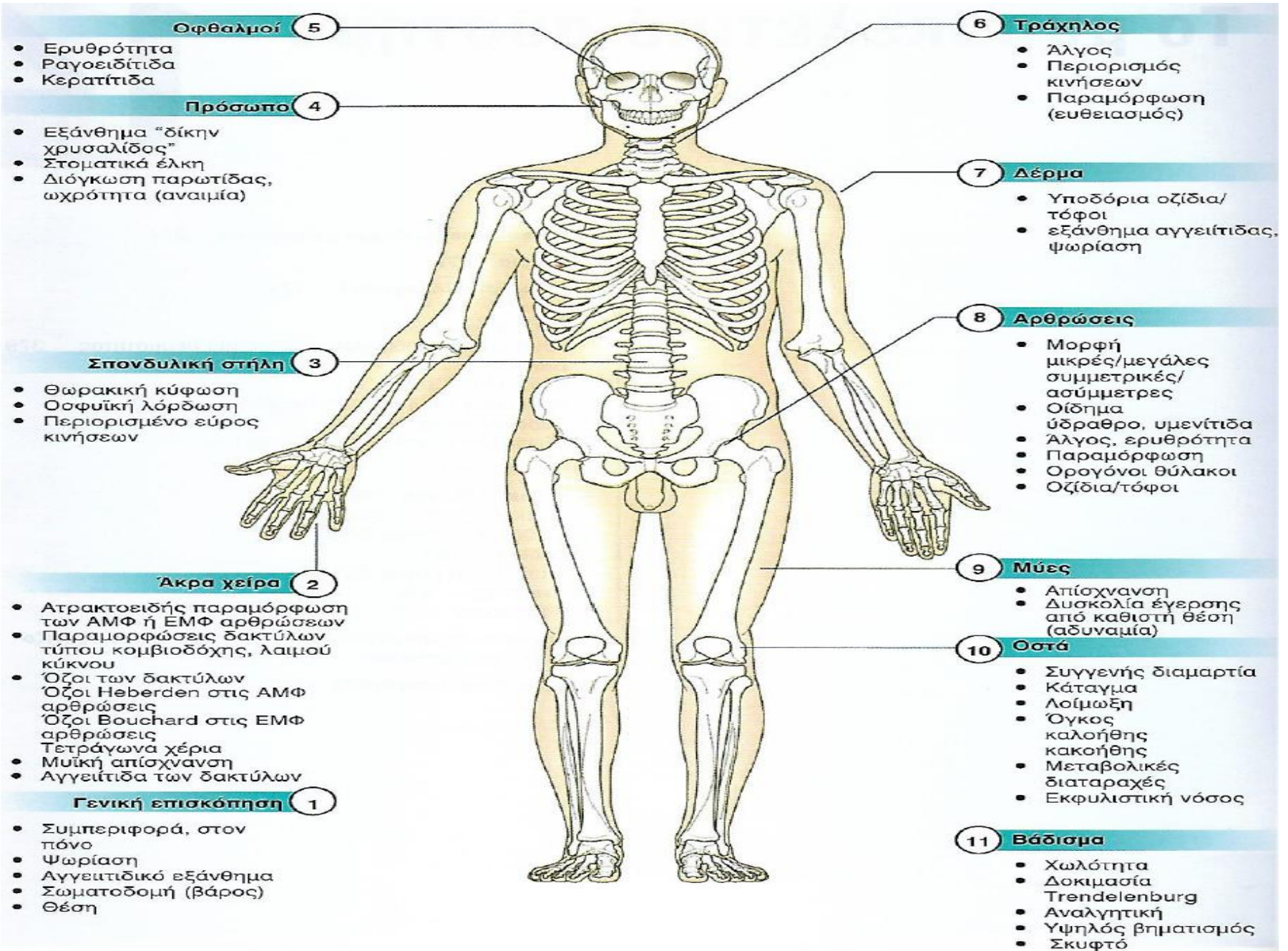
# Διαγνωστική προσπέλαση



# Ιστορικό – Κλινική εξέταση

- 75% ΑΝΑΓΚΑΙΑΣ ΠΛΗΡΟΦΟΡΙΑΣ
- Ηλικία έναρξης συμπτωμάτων
- Χρονιότητα - τρόπος εισβολής
- Κατανομή προσβεβλημένων αρθρώσεων (αριθμός, τύπος αρθρώσεων, συμμετρικότητα αρθρικής προσβολής)
- Η περιοδικότητα κατά τη διάρκεια της ημέρας
- Εξωαρθρικά συμπτώματα (π.χ. ψωρίαση)
- Γενικά συμπτώματα

# Κλινική εξέταση



## Εξέταση της άρθρωσης

### Επισκόπηση

Δέρμα	Χρώμα, ουλές, εξανθήματα
Θέση	Παραμόρφωση
Σχήμα	Διόγκωση, οστική ή μαλακών μορίων, μυϊκή ατροφία

### Ψηλάφηση

Μαλακά μόρια	Διόγκωση: σκληρή, μαλακή, κλυδάζουσα
Υφή	Επίπλαστη, σκληρή
Ευαισθησία	
Δέρμα	Θερμοκρασία
Οστά	Ευαισθησία

### Κίνηση

Ενεργητικές κινήσεις	Ποιες μπορεί να κάνει ο ασθενής
Παθητικές κινήσεις	Ποιες μπορείτε να κάνετε στον ασθενή
Παθολογικές κινήσεις	Φαινόμενο συρταριού (αυξημένη προσθοπίσθια κίνηση στο γόνατο λόγω ρήξης χιαστών)

# Γενική κατάσταση υγείας

- ✓ **Ρευματικός πυρετός:** Προϋπαρξη επεισοδίου λοίμωξης ανώτερου αναπνευστικού σε διάστημα 2-3 εβδομάδων προ της εμφάνισης αρθρίτιδας
- ✓ **Ρευματοειδής αρθρίτιδα:** Ακαθόριστα συμπτώματα πρίν από τη προσβολή αρθρώσεων (αίσθημα κόπωσης, απώλειας βάρους, παροδικές μυαλγίες-αρθραλγίες ίδρωτας, παραισθησία, δυσκαμψία, περιαρθρίτιδας ώμου, σύνδρομο καρπιαίου σωλήνα κ.οκ.)
- ✓ **Λοιμώδης αρθρίτιδα:** Ιστορικό πρόσφατης χολοκυστίτιδας, λοίμωξης ουροφόρου οδού, γονοκοκκικής ουρηθρίτιδας



Χαρακτήρας	Εκφυλιστική αρθροπάθεια	Ρευματοειδής αρθρίτιδα	Λοιμώδης αρθρίτιδα	Ρευματικός πυρετός	Ουρική αρθρίτιδα
<b>Ηλικία έναρξης</b>	Μέση ηλικία 35 ετών	25-50 ετών (80% περιπτώσεων)	Συχνότερη σε νέα άτομα	5-15 ετών (90% περιπτώσεων)	Μέση ηλικία 30 ετών
<b>Φύλλο</b>	Ίδια συχνότητα	Γυναίκες 4:1	Ίδια συχνότητα	Ίδια συχνότητα	Άνδρες (90% περιπτώσεων)
<b>Αριθμός προσβαλλόμενων αρθρώσεων</b>	Μία ή λίγες	Ταυτοχρόνως πολλές	Συνήθως μία ή λίγες	Πολλές με διαδοχική μετανάστευση	Αρχικά μία (90% περιπτώσεων)
<b>Συχνότερη εντόπιση</b>	ΣΣ, γόνατο, ποδοκνημικές, άπω μεσοφαλαγγικές (ΑΜΣ)	ΠΧΚ, ΜΚΦ, ΕΜΣ, γόνατο, αγκώνας	Γόνατο και άλλες μεγάλες αρθρώσεις	ΠΔΚ, γόνατο, ΠΧΚ, ώμος	ΜΤΦ μεγάλου δακτύλου, γόνατο, ώμος
<b>Συμμετρία προσβολής</b>	Όχι, με εξαίρεση τα χέρια	Τυπική	Όχι	Συχνή	Όχι
<b>Διάρκεια</b>	Χρόνια νόσος	Επεισοδίων: εβδομάδες Νόσου: Έτη	Ανταπόκριση στα αντιμικροβιακή αγωγή	Κάθε προσβολή: 1-7 ημέρες	Αρχική προσβολή: 4-10 ημέρες
<b>Πυρετός</b>	Όχι	Χαμηλός, ακανόνιστος	Υψηλός με ρίγος	Υψηλός	Ασταθής εκδήλωση
<b>Όζοι</b>	Οστεοχόνδρινοι άπω φαλάγγων	Σχετικά μεγάλοι, συμφύομενοι με τους γύρω ιστούς	Όχι	Μικροί, σκληροί ανώδυνοι	Τόφοι σε πτερύγια αυτιών, επιγονατίδα κα
<b>Παραμόρφωση</b>	Ανώμαλη, σκληρή διόγκωση αρθρώσεων	Ωλένια απόκλιση χεριών, υπερεξάρθημα, αγκύλωση	Αγκύλωση σε παραμελημένες περιπτώσεις	Όχι	Σε χρόνιες περιπτώσεις
<b>Άλλοι χαρακτήρες</b>	Συνήθης η παχυσαρκία	Προσβολή κροταφογοναθικών, οφθαλμικές εκδηλώσεις	Παρουσία άλλης εστίας λοίμωξης	Καρδιακή συμμετοχή, δακτυλιοειδές ερύθημα, χορεία,	Πιθανή συνύπαρξη νεφρολιθίασης

# Φύλο- Ηλικία

Νόσος	Ηλικία	Φύλο
Ρευματοειδής	25-50 ετών (80%)	Γυναίκες (4:1)
Εκφυλιστική	>35 ετών	Ίδια συχνότητα
Ρευματικός πυρετός	5-15 ετών (90%)	Ίδια συχνότητα
Λοιμώδης	Συχνότερα νέα άτομα	Ίδια συχνότητα
Ουρική	>30 ετών	Άνδρες (95%)
Ψυχογενής	30-60 ετών	Γυναίκες συνήθως

# Διάρκεια συμπτωμάτων

- ✓ **Ρευματοειδής αρθρίτιδα:** Κάθε επεισόδιο διαρκεί επί εβδομάδες και η νόσος συνεχίζεται επί πολλά χρόνια.
- ✓ **Ρευματικός πυρετός:** Μικρότερη διάρκεια κάθε αρθρικής προσβολής (1-7 ημέρες) και της συνολικής νόσου (εβδομάδες ή μήνες)
- ✓ **Ουρική αρθρίτιδα:** Μικρή διάρκεια (4-10 ημέρες των οξείων προσβολών)
- ✓ **Εκφυλιστική οστεοαρθροπάθεια:** Ακανόνιστα χρονικά διαστήματα εκδήλωσης αυξομειούμενων σε ένταση συμπτωμάτων

# Εκτίμηση μυοσκελετικού πόνου (SOCRATES)

Site

Onset

Character

Radiation

Associated factors

Timing (χρονικά στοιχεία)

Exacerbating features (παροξυστικοί παράγοντες)

Severity

# Πόνος- εντόπιση

- ✓ **Ρευματοειδής αρθρίτιδα:** ταυτόχρονη προσβολή πολλών αρθρώσεων-συμμετρικά
- ✓ **Εκφυλιστική οστεοαρθροπάθεια:** μία ή λίγες αρθρώσεις, μη συμμετρική (εκτός χεριών)
- ✓ **Ρευματικός πυρετός:** πολλές με διαδοχική προσβολή, συχνά συμμετρικά
- ✓ **Λοιμώδης:** μία (σπάνια λίγες), γόνατα και μεγάλες αρθρώσεις, χωρίς συμμετρία
- ✓ **Ουρική:** μία άρθρωση, χωρίς συμμετρία
- ✓ **Ψυχογενής:** πολλές ή όλες οι αρθρώσεις, συχνά συμμετρικά

# Πόνος-χαρακτήρες

- σύνδρομα εντοπισμένου πόνου
  - προοδευτική φλεγμονώδης αρθρίτιδα
  - νυχτερινός πόνος
  - ένταση-διάρκεια
- 
- ✓ Σε εντοπισμένο έντονο άλγος : frozen shoulder, εκφυλιστική ολιγοαρθρίτιδα, σηπτική αρθρίτιδα
  - ✓ Υποξεία εμφάνιση πόνου και σημείων φλεγμονής :ΡΑ, ΣΕΛ κλπ
  - ✓ Νυχτερινό άλγος που αφυπνίζει: σοβαρή αρθροπάθεια-νευρογενής πόνος, ινομυαλγία, σύνδρομα εντοπισμένου πόνου (πχ. περιαρθρίτιδα ώμου)
  - ✓ Εξαιρετικά έντονο άλγος: ουρική αρθρίτιδα
  - ✓ Αμβλύ άλγος: συνήθως εκφυλιστική οστεοαρθροπάθεια

# Διάκριση φλεγμονώδους – μη φλεγμονώδους αρθρίτιδας

## ΦΛΕΓΜΟΝΩΔΗΣ

- Άλγος/δυσκαμψία τις πρωινές ώρες και μετά από παρατεταμένη ακινησία
- Βελτίωση με τις κινήσεις
- Σημεία τοπικής φλεγμονής (οίδημα/θερμότητα  
\* Σπάνια, ερυθρότητα)

## ΜΗ ΦΛΕΓΜΟΝΩΔΗΣ

- Άλγος με:  
τη κίνηση και  
στο τέλος της ημέρας
- Απουσία/ήπια σημεία φλεγμονής τοπικά

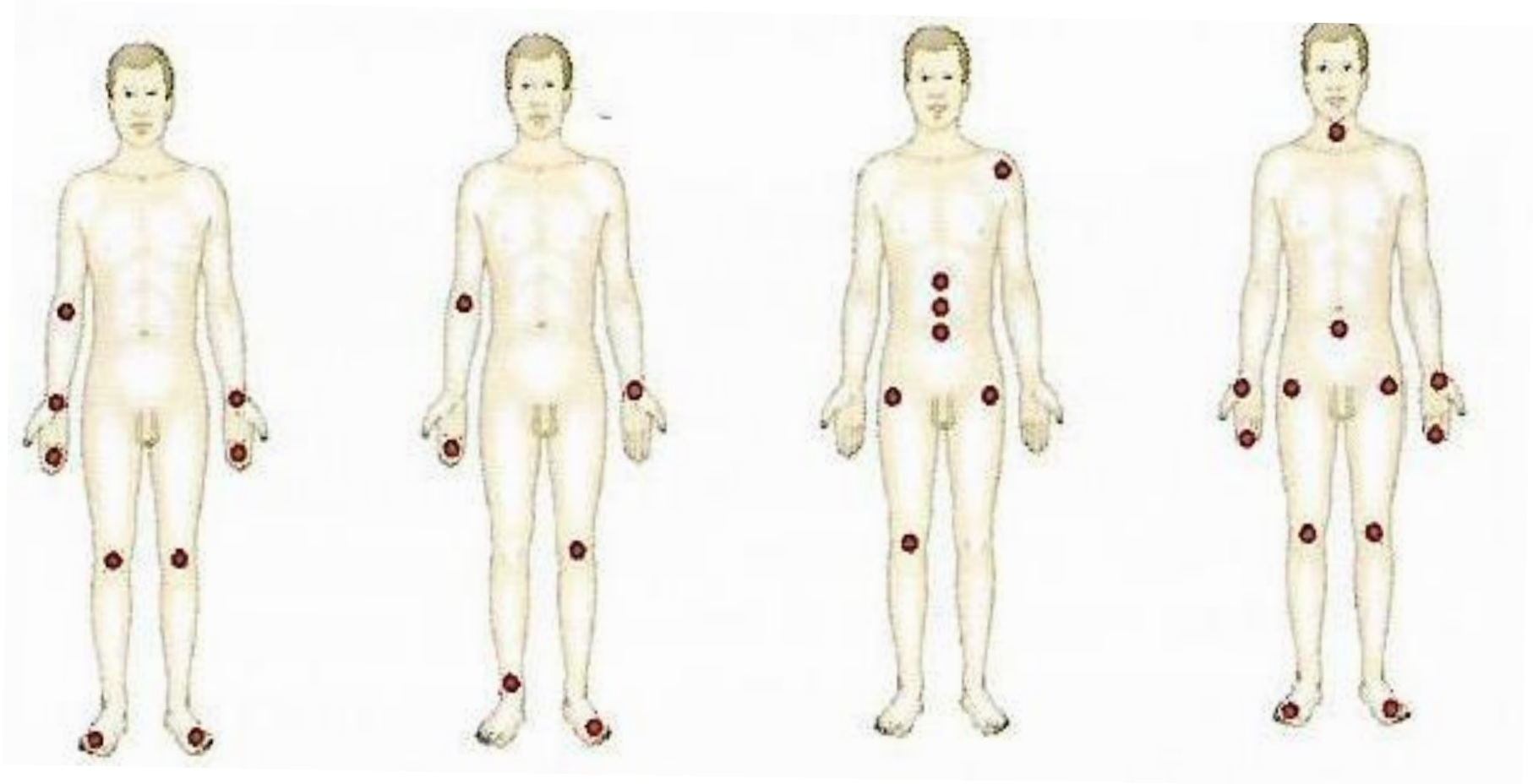


# Ταξινόμηση αρθριτίδων

- Μονοαρθρίτιδα
- Ολιγοαρθρίτιδα (<5 αρθρώσεις)
- Πολυαρθρίτιδα
- Ειδικοί χαρακτήρες (π.χ. Συμμετρική, Μεταναστευτική)
- Τοπογραφία (Αξονική-Περιφερική)



# Τύποι προσβολής πολυαρθρίτιδας



Ρευματοειδής  
αρθρίτιδα

Ψωριασική  
αρθρίτιδα

Φλεγμονώδης  
σπονδυλίτιδα

Οστεοαρθρίτιδα

# Αρθρίτις

Μονο/ολιγοαρθρική

Πολυαρθρική

Οξεία

Χρονία

Οξεία

Χρονία

- Ουρική
- Ψευδουρική
- Λοιμώδης

- ΟΑ μεγάλων αρθρώσεων
- Οροαρνητική

- Ιοί
- ΡΠ

- ΡΑ
- ΟΑ
- Νοσήματα συνδετικού ιστού

# Διαφορική διάγνωση μεταξύ μονο- ολιγο και πολυαρθρίτιδας

<b>Μονοαρθρίτιδα (προσβολή μιας άρθρωσης)</b>	Λοιμώδης	Staph. Aureus , Staph. Epidermis, Salmonella, φυματίωση, Neisseria gonorrhoea, E. coli, Haemophilus
	Τραυματική	Αίμαρθρο
	Αιμορραγική διάθεση	Αίμαρθρο όπως στην αιμοφιλία
	Μετατραυματική	Αίμαρθρο
	Εκφυλιστική	Οξεία έξαρση υποκείμενης πάθησης, άρθρωση Charcot
	Μεταβολική	Κρυσταλογενείς αρθρόπάθειες – ουρική/ψευδοουρική αρθρίτιδα
	Πολυαρθρίτιδα εμφανιζόμενη ως μονοαρθρίτιδα	Ρευματοειδής αρθρίτιδα
<b>Ολιγοαρθρίτιδα (προσβολή δύο ως τεσσάρων αρθρώσεων)</b>	Εκφυλιστική	Οστεοαρθρίτιδα
	Φλεγμονώδης Πολυαρθρίτιδα εμφανιζόμενη ως ολιγοαρθρίτιδα	Οροαρνητικές καταστάσεις: αντιδραστική αρθρίτιδα, ψωριασική αρθροπάθεια, αγκυλοποιητική σπονδυλίτιδα Λοιμώδης: βακτηριδιακή ενδοκαρδίτιδα, Neisseria gonorrhoea, μυκοβατηρίδια Σαρκοείδωση
<b>Πολυαρθρίτιδα (προσβολή πέντε ή περισσότερων αρθρώσεων)</b>	Φλεγμονώδης	Ρευμ. Αρθρίτιδα, ΣΕΛ Λοιμώδης: Βακτηριδιακή: N. Lyme, υποξεία βακτηριδιακή ενδοκαρδίτιδα Ιογενής: Ερυθρά, παρωτίτιδα, αδενικός πυρετός, ανεμοευλογία, ηπατίτιδα Β και C, HIV Μεταλοιμώδης: Ρευμ. πυρετός
	Μη φλεγμονώδης οστεοαρθρίτιδα	Οζώδης με όζους Heberden/ Bouchard Μεταβολική: Αιμοχρωμάτωση Άλλες: Υπερτροφική πνευμονική οστεοαρθροπάθεια

# Διαφορική διάγνωση αρθραλγίας με σειρά συχνότητας εκδήλωσης της

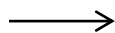
Μονοαρθρική
Τραύμα
Τραυματισμός από καταπόνηση της άρθρωσης
Εκφυλιστική νόσος / Οστεοαρθρίτιδα
Σηπτική αρθρίτιδα/οστεομυελίτιδα
Αρθροπάθεια από εναπόθεση κρυστάλλων
Νόσος Lyme
Αιμοσφαιρινοπάθεια
Μεταστατικός καρκίνος
Κατάγματα καταπόνησης

Πολυαρθρική
Εκφυλιστική νόσος / Οστεοαρθρίτιδα
Ινομυαλγία
Ρευματοειδής αρθρίτιδα
Ψωριασική αρθρίτιδα
Σύνδρομο Reiter
Ιογενής αντιδραστική αρθρίτιδα
Νόσος Lyme
ΣΕΛ ή άλλα νοσήματα του συνδετικού ιστού
Ανεπιθύμητες ενέργειες φαρμάκων

# Διαγνωστικός προσανατολισμός πολυαρθρίτιδας

## Αξονική προσβολή:

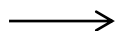
(Συνύπαρξη προσβολής ΣΣ και ιερολαγόνιων αρθρώσεων )



Αγκυλοποιητική σπονδυλοαρθροπάθεια  
Σύνδρομο Reiter  
Ψωριασική αρθρίτιδα  
Αρθρίτιδα από φλεγμονώδη νόσο του εντέρου

## Περιφερική προσβολή:

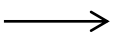
Προσβολή λίγων αρθρώσεων



Ρευματικός πυρετός  
Ψωριασική αρθρίτιδα  
Σύνδρομο Reiter  
Ουρική αρθρίτιδα  
Αρθρίτιδα από φλεγμονώδη νόσο του εντέρου

## Περιφερική προσβολή:

Προσβολή πολλών αρθρώσεων



Ρευματοειδής αρθρίτιδα  
ΣΕΛ  
Συστηματική σκλήρυνση

# Πυρετός

<b>Εκφυλιστική αρθροπάθεια</b>	Όχι
<b>Ρευματοειδής αρθρίτιδα</b>	Χαμηλός, ακανόνιστος
<b>Λοιμώδης αρθρίτιδα</b>	Υψηλός με ρίγος
<b>Ρευματικός πυρετός</b>	Υψηλός
<b>Ουρική αρθρίτιδα</b>	Ασταθής εκδήλωση

# Όζοι

<b>Εκφυλιστική αρθροπάθεια</b>	Οστεο-όνδρινοι άπω φαλάγγων
<b>Ρευματοειδής αρθρίτιδα</b>	Σχετικά μεγάλοι, συμφύομενοι με τους γύρω ιστούς
<b>Λοιμώδης αρθρίτιδα</b>	Όχι
<b>Ρευματικός πυρετός</b>	Μικροί, σκληροί, ανώδυνοι
<b>Ουρική αρθρίτιδα</b>	Τόφοι σε πτερύγια ωτών, επιγονατίδα, αχίλλειο τένοντα κ.α

# Παραμόρφωση

<b>Εκφυλιστική αρθροπάθεια</b>	Ανώμαλη σκληρή διόγκωση αρθρώσεων
<b>Ρευματοειδής αρθρίτιδα</b>	Ωλένια απόκλιση χεριών, υπερεξάρθρωμα, αγκύλωση
<b>Λοιμώδης αρθρίτιδα</b>	Αγκύλωση (σε παραμελημένες περιπτώσεις)
<b>Ρευματικός πυρετός</b>	Όχι
<b>Ουρική αρθρίτιδα</b>	Σε χρόνιες περιπτώσεις



# Διαφορική διάγνωση αρθρίτιδας με απώλεια βάρους

- Βαριά PA
- PA με αγγειίτιδα
- Αντιδραστική αρθρίτιδα
- PA ή ψωριασική αρθρίτιδα ή αγκυλοποιητική σπονδυλίτιδα με αμυλοείδωση
- Νεόπλασμα
- Εντεροπαθητική αρθρίτιδα (v. Crohn, ελκώδης κολίτις)
- HIV λοίμωξη
- Νόσος του Whipple
- Σύνδρομο τυφλής έλικας
- Σκληρόδερμα με εντερική βακτηριδιακή υπερανάπτυξη

# Φάρμακα σχετιζόμενα με ανεπιθύμητες ενέργειες στο μυοσκελετικό σύστημα

Φάρμακα	Πιθανές ανεπιθύμητες ενέργειες
Κορτικοστεροειδή	Οστεοπόρωση, μυοπάθεια, οστεονέκρωση, λοιμώξεις
Στατίνες	Μυαλγία, μυοσίτιδα, μυοπάθεια
Αναστολείς του μετατρεπτικού ενζύμου της αγγειοτασίνης	Μυαλγία, αρθραλγία, θετικά ANA
Αντιεπιληπτικά	Οστεομαλάκυνση, αρθραλγία
Ανοσοκατασταλτικά/ κυτταροτοξικά	Λοιμώξεις
Κινολόνες	Τενοντοπάθεια, ρήξη τένοντα

# Παρακλινικός έλεγχος (1)

Δικαιολογείται όταν:

- Τα ενοχλήματα από το μυοσκελετικό σύστημα διαρκούν > 6 εβδομάδες
- Η κατάσταση είναι σοβαρή και αφορά μόνο μία άρθρωση
- Ο ασθενής παρουσιάζει πυρετό ή άλλες συστηματικές εκδηλώσεις
- Υπάρχει πιθανότητα κατάγματος, εξάρθρωματος ή ρήξης συνδέσμου
- Συνυπάρχει νευρολογικό πρόβλημα

# Ενδεικνυόμενος παρακλινικός έλεγχος

Κατηγορία	Κατάλληλες διαγνωστικές μέθοδοι
Αρθροϋμενίτιδες	ΤΚΕ, Ra test
Ενθεσοπάθειες	Ακτινολογικός έλεγχος ιερολαγόνιων αρθρώσεων, HLA B-27
Λοιμώδεις αρθρίτιδες	Καλλιέργεια αρθρικού υγρού
Εκφυλιστικές αρθροπάθειες	Ακτινολογικός έλεγχος αρθρώσεων
Κρυσταλλογενείς αρθρίτιδες	Αναζήτηση κρυστάλλων στο αρθρικό υγρό

# Παρακλινικός έλεγχος (2)

Κλινικά ευρήματα	Έλεγχος
> 4 αρθρώσεις, έντονη αρθραλγία ή αρθρίτιδα >6 εβδομάδες	α/α, Ra test
1-4 αρθρώσεις + αρθρίτιδα	α/α, Ra test, αρθρικό υγρό για κρυστάλλους-κ/α
1-4 αρθρώσεις + αρθρίτιδα+υψηλό πυρετό	ASTO, κ/ες αίματος, ουρηθρικού-τραχηλικού εκκρίματος
Συστηματικά συμπτώματα, εξανθήματα, νεφρική προσβολή	ANA, συμπλήρωμα, αντι-dsDNA, αντι-Sm, αντι-La/SSB , αντι-Ro/SSA
Διάρροια, κοιλιακό άλγος	α/α εντέρου, ενδοσκόπηση, HLA B-27
Επιπεφυκίτιδα, ουρηθρίτιδα, ψωρίαση	HLA B-27
Φαινόμενο Raynaud, δυσφαγία	ANA, συμπλήρωμα ορού

# Χαρακτήρες αρθρικού υγρού

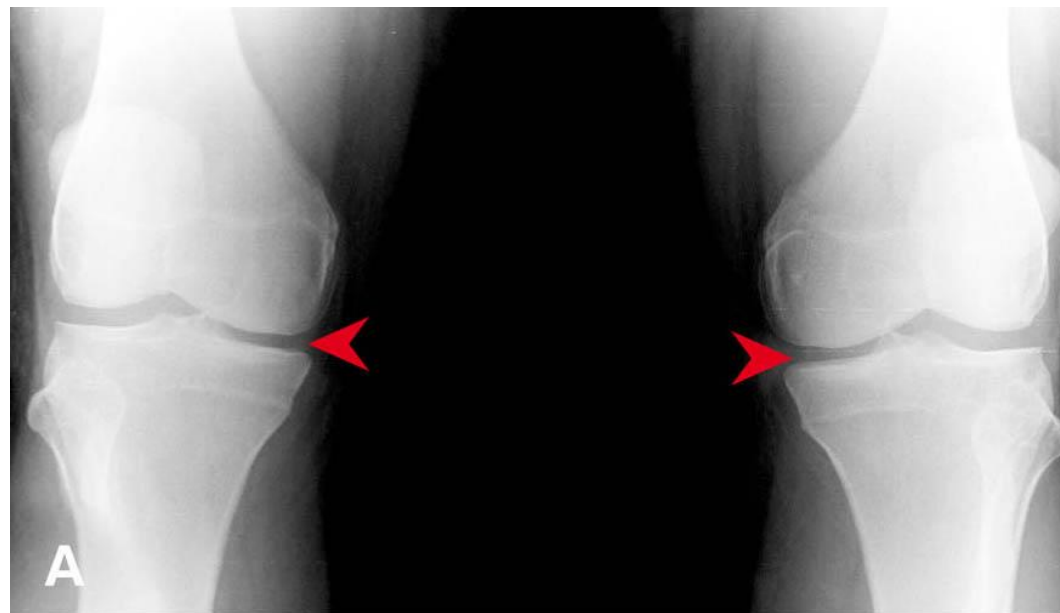
	Φυσιολογικό	Ρευματοειδής αρθρίτιδα	Οστεο-αρθρίτιδα	Ρευματικός πυρετός	Λοιμώδης αρθρίτιδα	Φυματιώδης αρθρίτιδα	ΣΕΛ	Ουρική αρθρίτιδα
<b>Όψη, χρώμα</b>	Διαυγές	Θολό, κιτρινο-πράσινο	Διαυγές, κίτρινο	Ελαφρά θολό, κίτρινο	Θολό, σκούρο πυώδες ή αιματηρό	Θολό, κίτρινο	Ελαφρά θολό	Θολό, κίτρινο ή λευκό
<b>Γλοιότητα</b>	Μεγάλη	Μικρή	Μεγάλη	Μικρή	Μικρή	Μικρή	Μεγάλη	Μικρή
<b>Πήγμα βλεννίνης</b>	Στερεό	Χαλαρό	Στερεό	Στερεό	Χαλαρό	Χαλαρό	Στερεό	Χαλαρό
<b>WBC (per mm<sup>3</sup>)</b>	200-600	15000	1000	10000	80000	25000	5000	12000
<b>PMN (%)</b>	25	65	20	50	90	50-60	10	60
<b>Glu</b>	Τιμές αίματος	Τιμές αίματος	Τιμές αίματος	Τιμές αίματος	Ελαττωμένο σε σχέση με το αίμα	Πολύ ελαττωμένο σε σχέση με το αίμα	Τιμές αίματος	Τιμές αίματος
<b>Ειδικά μικροσκοπικά ευρήματα</b>		Κύτταρα ΡΑ, κρύσταλλοι χοληστερόλης	Πολλές ίνες χόνδρου		Βακτήρια	Μυκοβακτηρίδια	Κύτταρα LE	Κρύσταλλοι ουρικού νατρίου

# Ακτινολογικά ευρήματα σε αρθροπάθειες

Ευρήματα	Ρευματοειδής αρθρίτιδα	Οστεοαρθρίτιδα	Ουρική αρθρίτιδα	Λοιμώδης αρθρίτιδα	Νευρογενής αρθροπάθεια
Διόγκωση μαλακών μορίων	Ατρακτοειδής ή λοβώδης	Σπάνια	Ουρικοί τόφοι	Συνήθης	Συνήθης
Στένωση μεσάρθριου διαστήματος	Ομοιομερής	Ανισότιμη (τουλαχιστον στα αρχικά στάδια)	Όχι	Ανισότιμη	Ανισότιμη
Οστική αραίωση	Παρααρθρική	Όχι	Όχι	Όχι	Όχι
Διαβρώσεις	Στις αρθρικές επιφάνειες	Όχι	Παρααρθρικές (συνήθως έξω από το φυσιολογικό περίγραμμα)	Όχι	Όχι
Οστεοσκλήρυνση	Όχι	Τυπικά οστεόφυτα	Όχι	Συχνά απολύματα	Όχι
Υπεξαρθρήματα	Συνήθως στις ΜΚΦ αρθρώσεις	Όχι	Όχι	Όχι	Συνήθως πλήρης καταστροφή αρχιτεκτονικής
Αγκύλωση	Σε προχωρημένα στάδια	Όχι	Σπάνια	Σε προχωρημένα στάδια	Όχι

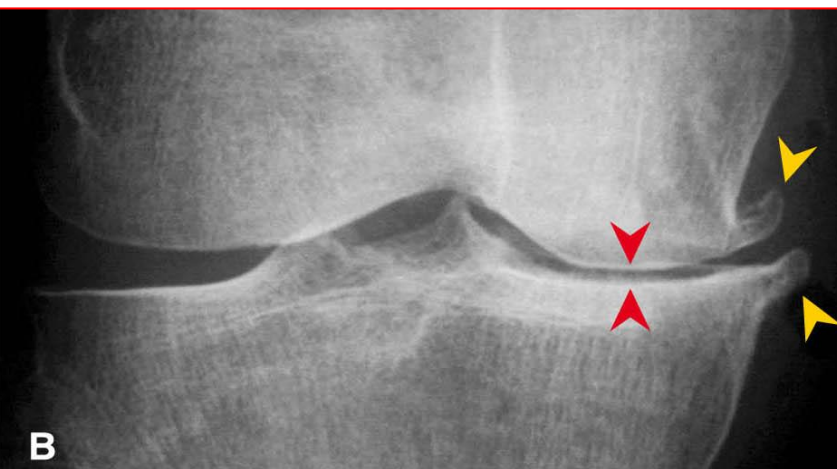
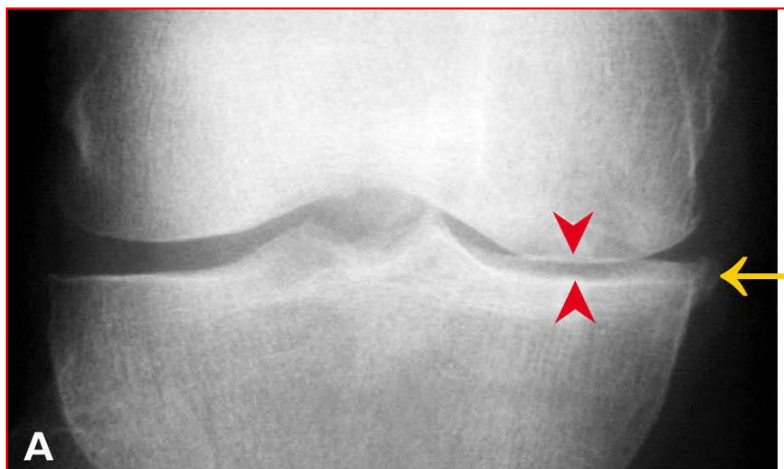
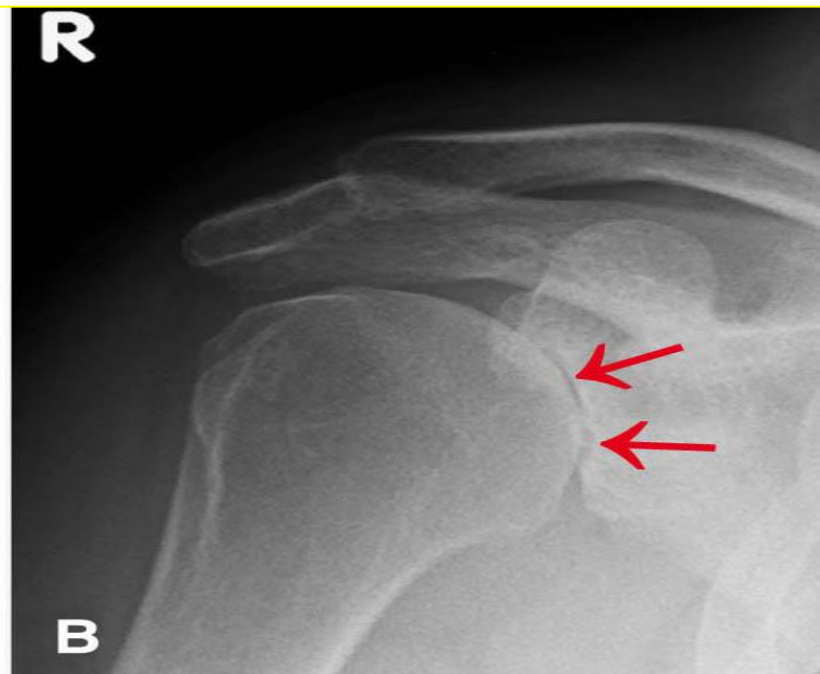
# Ακτινολογικά ευρήματα οστεοαρθρίτιδας

1. Στένωση μεσάρθριου διαστήματος
2. Απώλεια αρθρικού χόνδρου
3. Παρουσία οστεοφύτων
4. Υποχόνδριες κύστεις εντός του οστού
5. Σκλήρυνση του υποχόνδριου οστού
6. Ελεύθερα εναρθρικά σωμάτια





# Ακτινολογικά ευρήματα οστεοαρθρίτιδας



# Ακτινολογικά ευρήματα ρευματοειδούς αρθρίτιδας

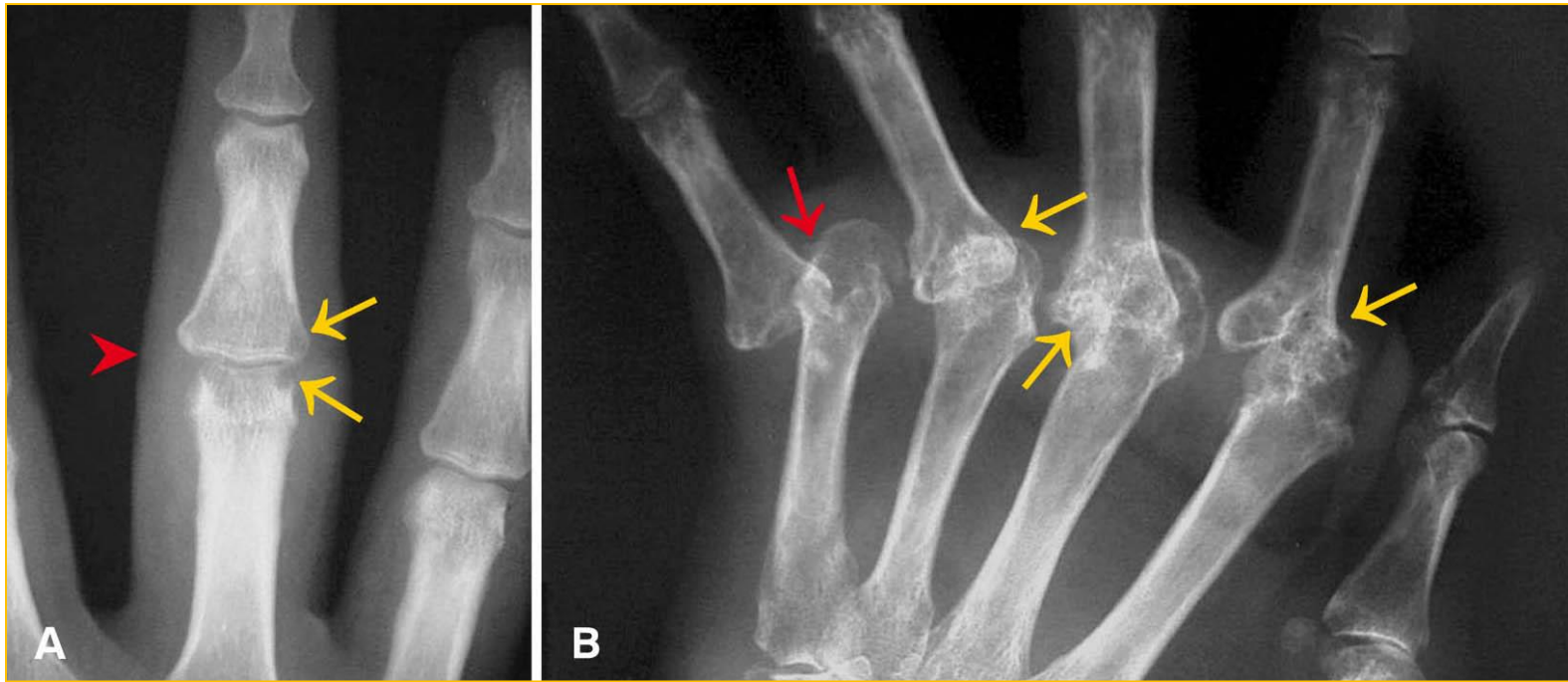
Διαβρώσεις (erosions): κατά κανόνα υποδηλώνουν κάποιο τύπο φλεγμονώδους αντίδρασης

Σε ΡΑ οι διαβρώσεις έπονται της ανάπτυξης φλεγμονώδους ιστού στον υμένα, ο οποίος λέγεται ραππυς.

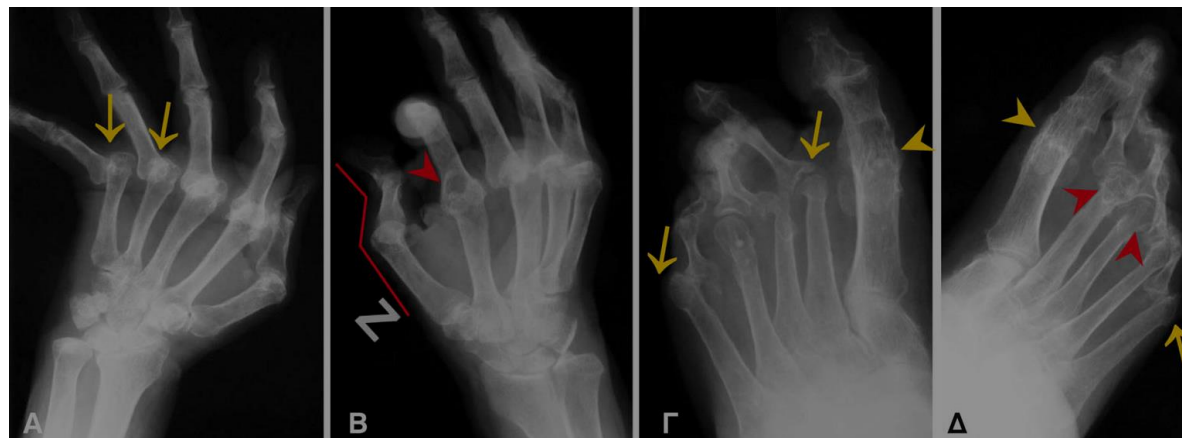
Οι γυμνές περιοχές της άρθρωσης είναι οι πρώτες που διαβρώνονται.



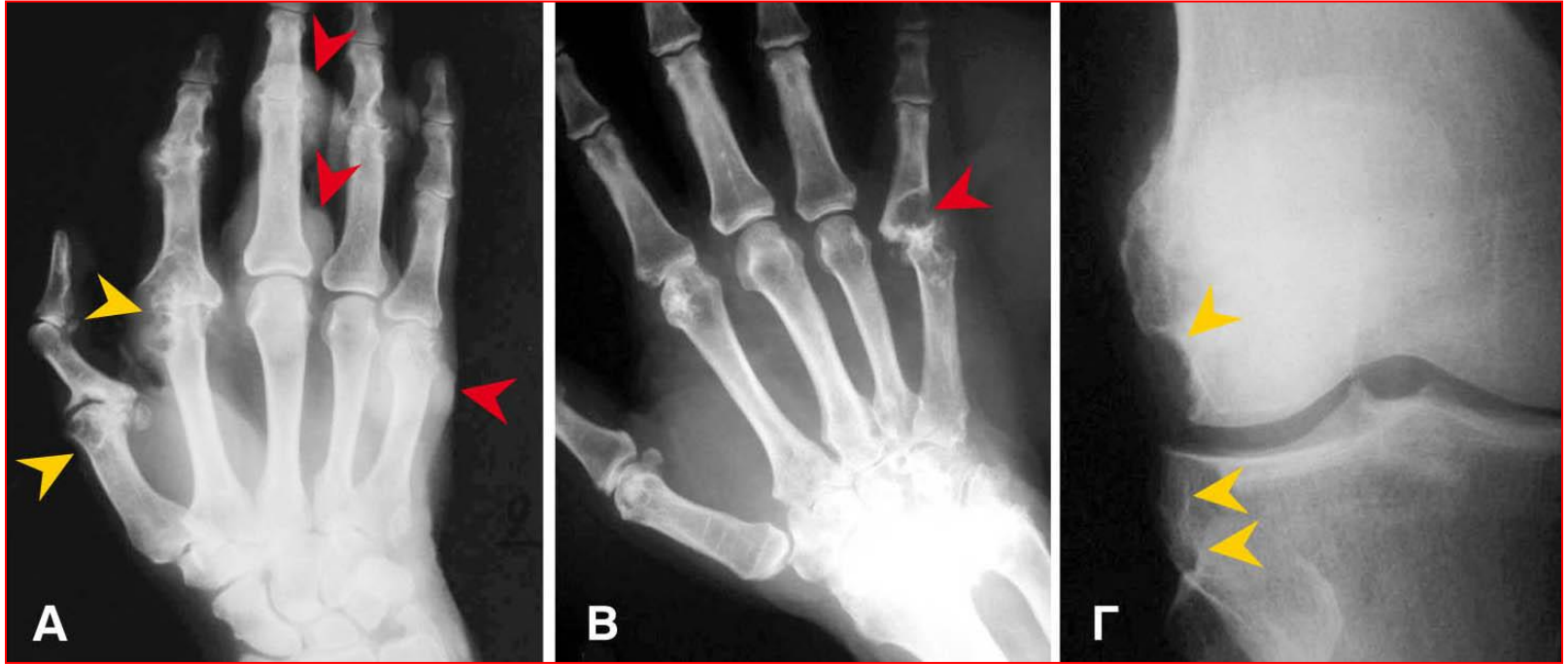
# Ακτινολογικά ευρήματα ρευματοειδούς αρθρίτιδας



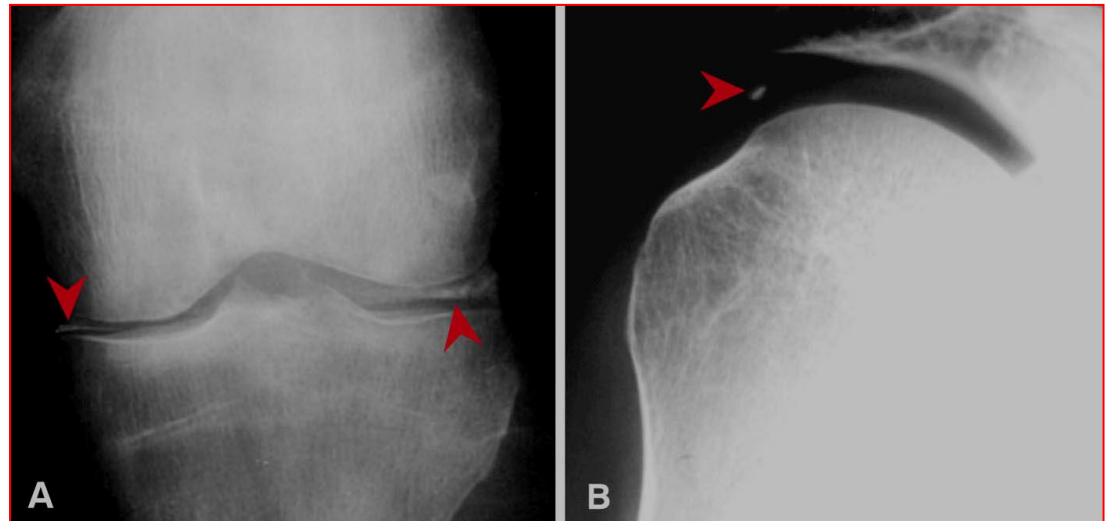
ΡΑ: Οίδημα μαλακών μορίων, παρουσία υπαρθρικών διαβρώσεων και περιαρθρική οστεοπενία. Αποδιοργάνωση μετακαρποφαλαγγικών αρθρώσεων με ωλένια απόκλιση, υπεξαρηρήματα και εξάρθρωμα του 5<sup>ου</sup>



# Ακτινολογικά ευρήματα ουρικής αρθρίτιδας

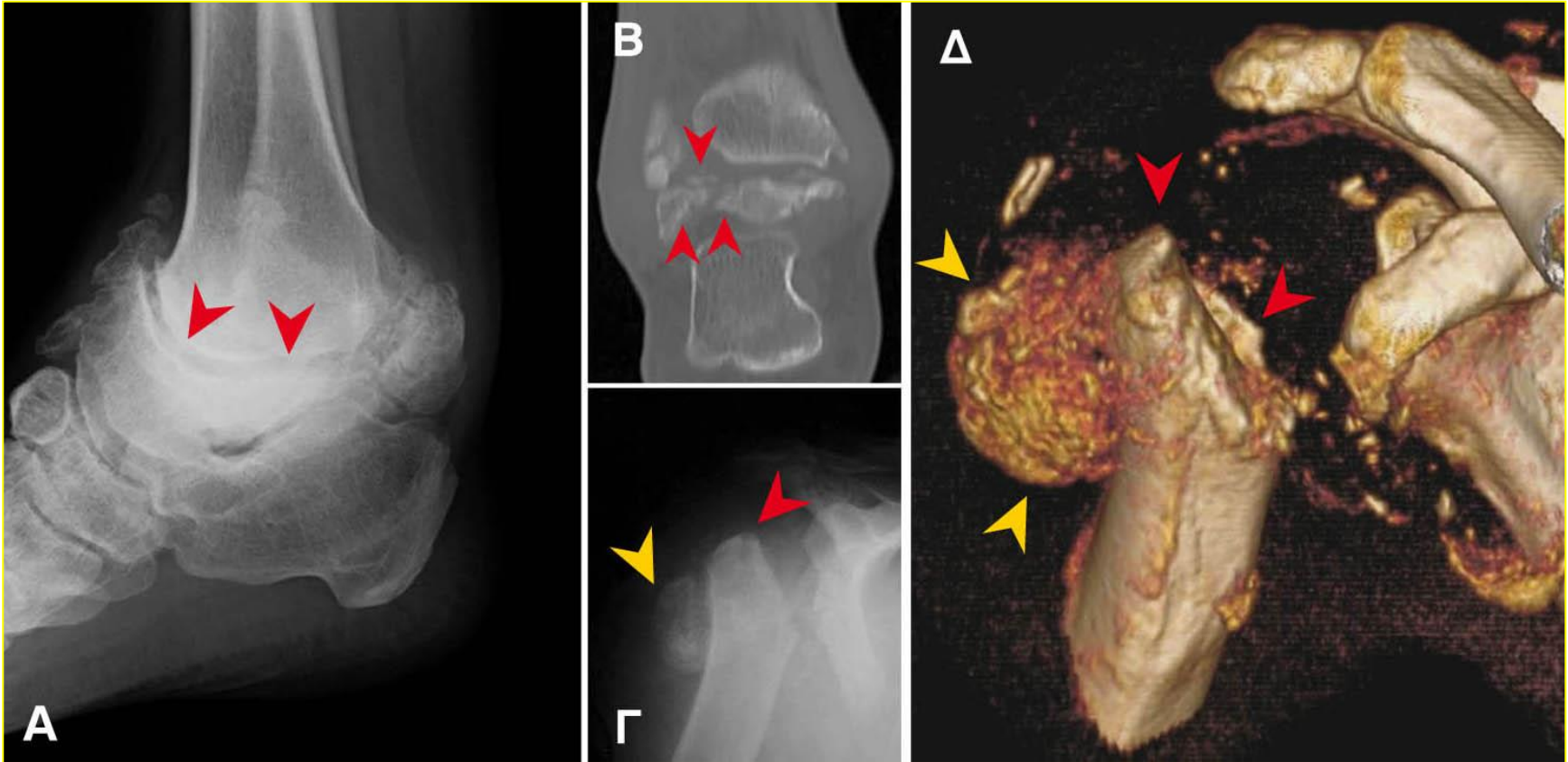


Χονδρασβέστωση





# Ακτινολογικά ευρήματα νευροπαθητικής αρθροπάθειας (Charcot's)



➤ Αφορά καταστρεπτικές εκδηλώσεις σε οστά και αρθρώσεις λόγω νευροαισθητήριου ελλείμματος

# Αιτίες μυϊκού πόνου (μυαλγίας)

## Λοιμώδεις

- Ιογενείς: Coxsackie, CMV, ECHO
- Βακτηριακές: Streptococcus pneumoniae, Mycoplasma
- Παρασιτικές: Σχιστοσωμίαση, τοξοπλάσμωση
- Φλεγμονώδεις: Ρευματική πολυμυαλγία, μυοσίτιδα, δερματομυοσίτιδα, κροταφική αρτηρίτιδα

## Τραυματικές

- Ρήξεις, αιμάτωμα, ραβδομυόλυση

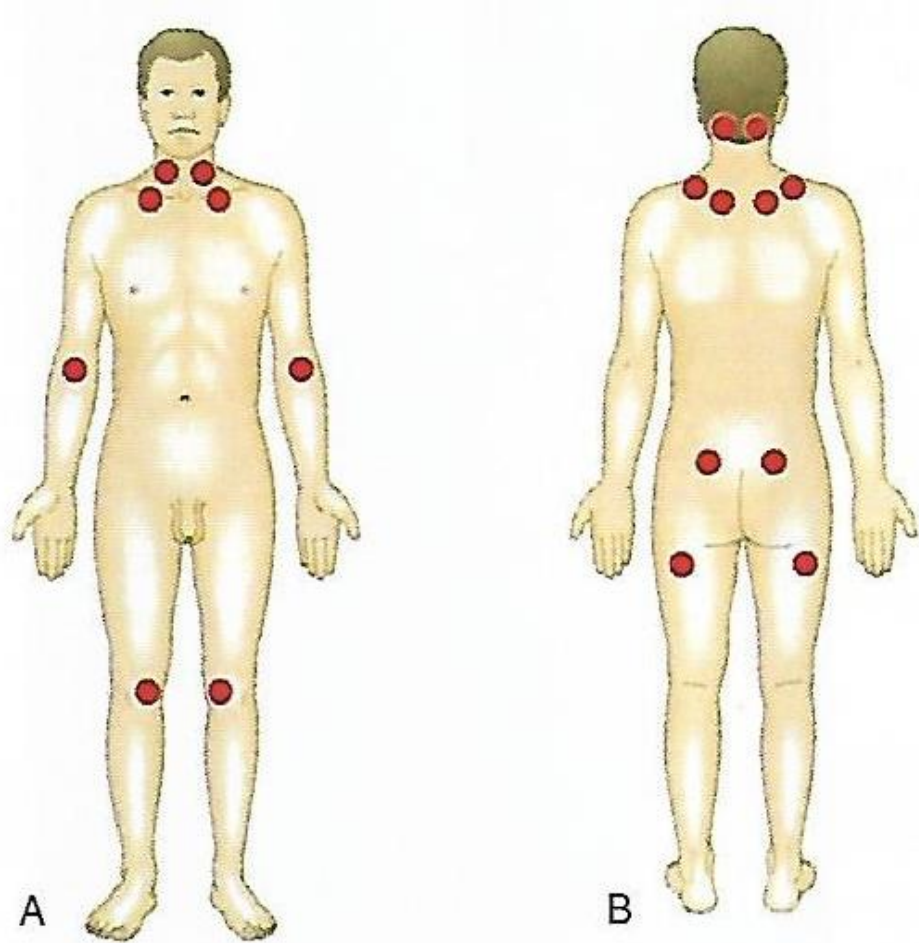
## Φάρμακα

- Αλκοόλ, στατίνες, ζιβοβουδίνη

## Νευροπαθητικές

# Σύνδρομο χρόνιου πόνου (ινομυαλγία)

- Ευρεία αρθραλγία και μυαλγία και χαμηλός οδός πόνου
- Χαρακτηριστικά ευαίσθητα σημεία, δυσθυμία, διαταραχή ύπνου
- Πρωτοπαθής ή δευτεροπαθής
  - 15% ρευματοπαθών
  - 5% γενικής ιατρικής
- Κυρίως γυναίκες
- Διάγνωση εξ αποκλεισμού- αποκλεισμός ενδοκρिनοπαθειών (ιδίως υποθυρεοειδισμού)



# Επείγουσες καταστάσεις

---

- Ζεστή ή οιδηματώδης άρθρωση μπορεί να είναι σηπτική
- Συστηματικά συμπτώματα (πυρετός, απώλεια βάρους, κακουχία) μπορεί να είναι επίσης λοίμωξη ή σήψη
- Η μυική αδυναμία μπορεί να είναι σύμπτωμα συνδρόμου διαμερίματος ή οξείας μυελοπάθειας
- Καύσος, αιμωδία ή παραισθησία μπορεί να υποκρύπτουν οξεία μυελοπάθεια, νευροπάθεια/νευρίτιδα.



# Οστεοαρθρίτιδα



# Οστεοαρθρίτιδα



# Σηπτική αρθρίτιδα

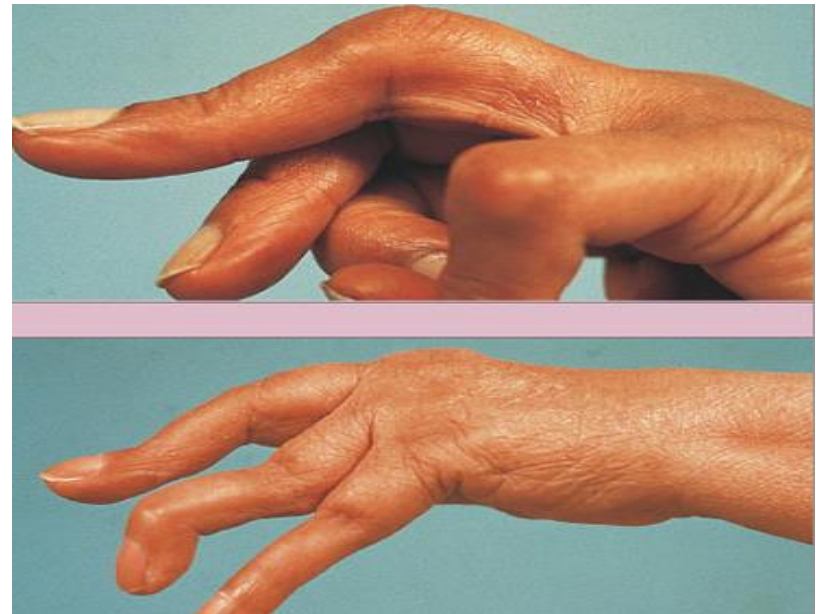




# Ρευματοειδής αρθρίτιδα



Ρευματοειδής αρθρίτιδα. **A:** Διόγκωση των εγγύς μεσοφαλαγγικών αρθρώσεων (βέλη). **B:** Διόγκωση των πηχεοκαρπικών αρθρώσεων (ανοιχτά βέλη) και των μετακαρπιοφαλαγγικών αρθρώσεων των χεριών (συμπαγή βέλη). **Γ:** Διόγκωση των γονάτων.

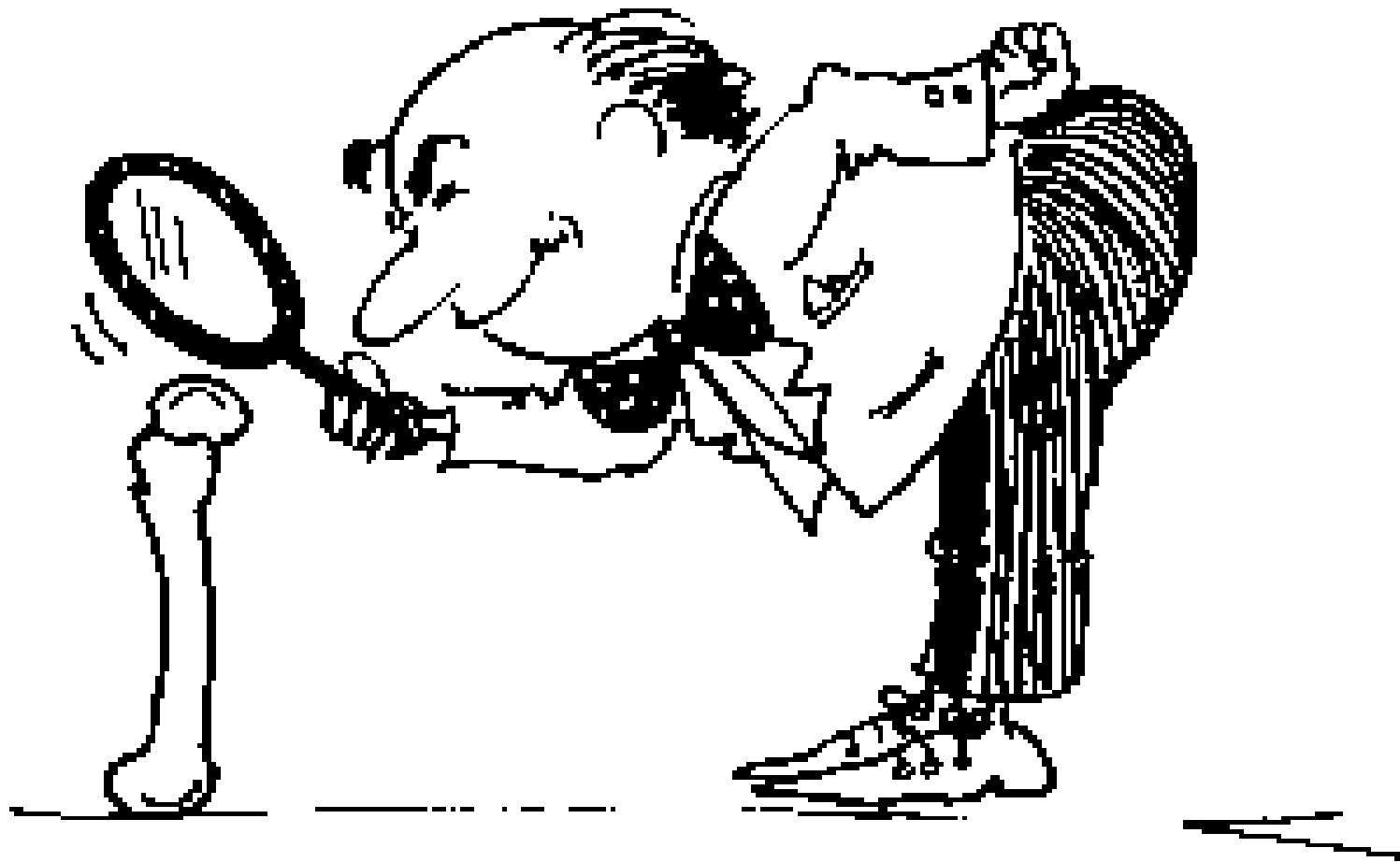


# Ρευματοειδής αρθρίτιδα



# Ουρική αρθρίτιδα





**Σας ευχαριστώ πολύ για την προσοχή σας!!!!**