

Οξεία Χειρουργική Κοιλία

- Ορισμός
- Παθοφυσιολογία
- Ιστορικό
- Αντικειμενική εξέταση
- Εργαστηριακός έλεγχος

Οξεία Χειρουργική Κοιλία

- Ορισμός
 - ✓ Ισχυρό κοιλιακό άλγος
 - ✓ Αιφνίδια έναρξη
 - ✓ Διάρκειας λεπτών, ωρών ή και ημερών
 - ✓ Η θεραπεία είναι συνήθως χειρουργική
 - ✓ **ΑΠΑΙΤΕΙ** την επείγουσα λήψη αποφάσεων/διάγνωση
- Παθοφυσιολογία
- Ιστορικό
- Αντικειμενική εξέταση
- Εργαστηριακός έλεγχος

Οξεία Χειρουργική Κοιλία

- **Ορισμός**
 - ✓ 10% των επισκέψεων στο Τμήμα Επειγόντων Περιστατικών
- **Παθοφυσιολογία**
 - ✓ 10% των έκτακτων εισαγωγών
 - ✓ 40% των ασθενών με οξύ κοιλιακό άλγος φεύγει από το ΤΕΠ με διάγνωση «άλγος άγνωστης αιτιολογίας»
- **Ιστορικό**
 - ✓ 60% των ασθενών φεύγει από το ΤΕΠ με εσφαλμένη διάγνωση
- **Αντικειμενική εξέταση**
 - ✓ Όσο γηραιότερος είναι ο ασθενής τόσο λιγότερο αξιόπιστη η κλινική διάγνωση
- **Εργαστηριακός έλεγχος**

Οξεία Χειρουργική Κοιλία

- Ορισμός

- Παθοφυσιολογία

- ✓ Ανακλώμενο άλγος Άλγος που εντοπίζεται μακριά από το πάσχον όργανο.
Παράδειγμα: σημείο Kher

- Ιστορικό

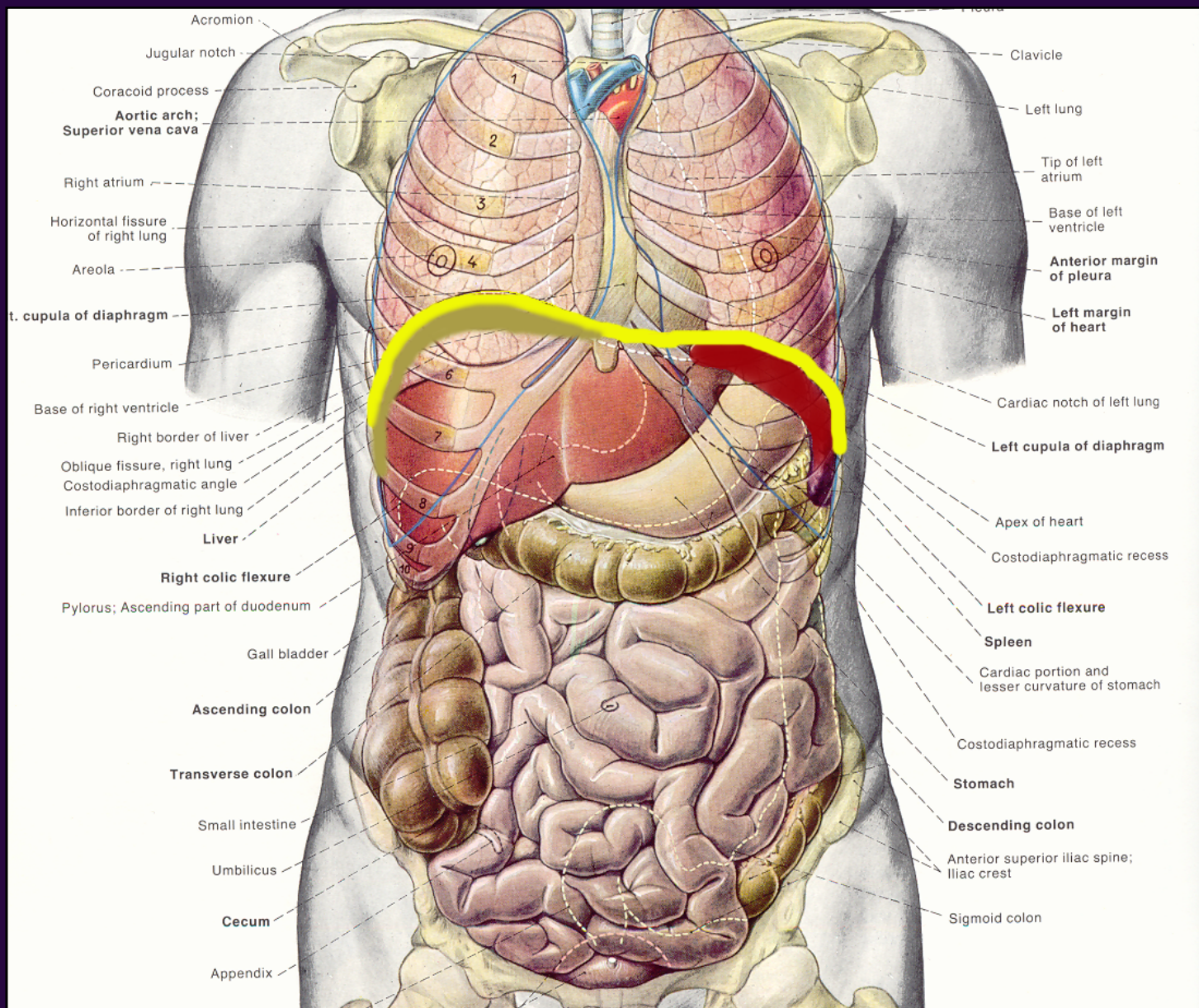
- ✓ Σωματικό άλγος

- Αντικειμενική εξέταση

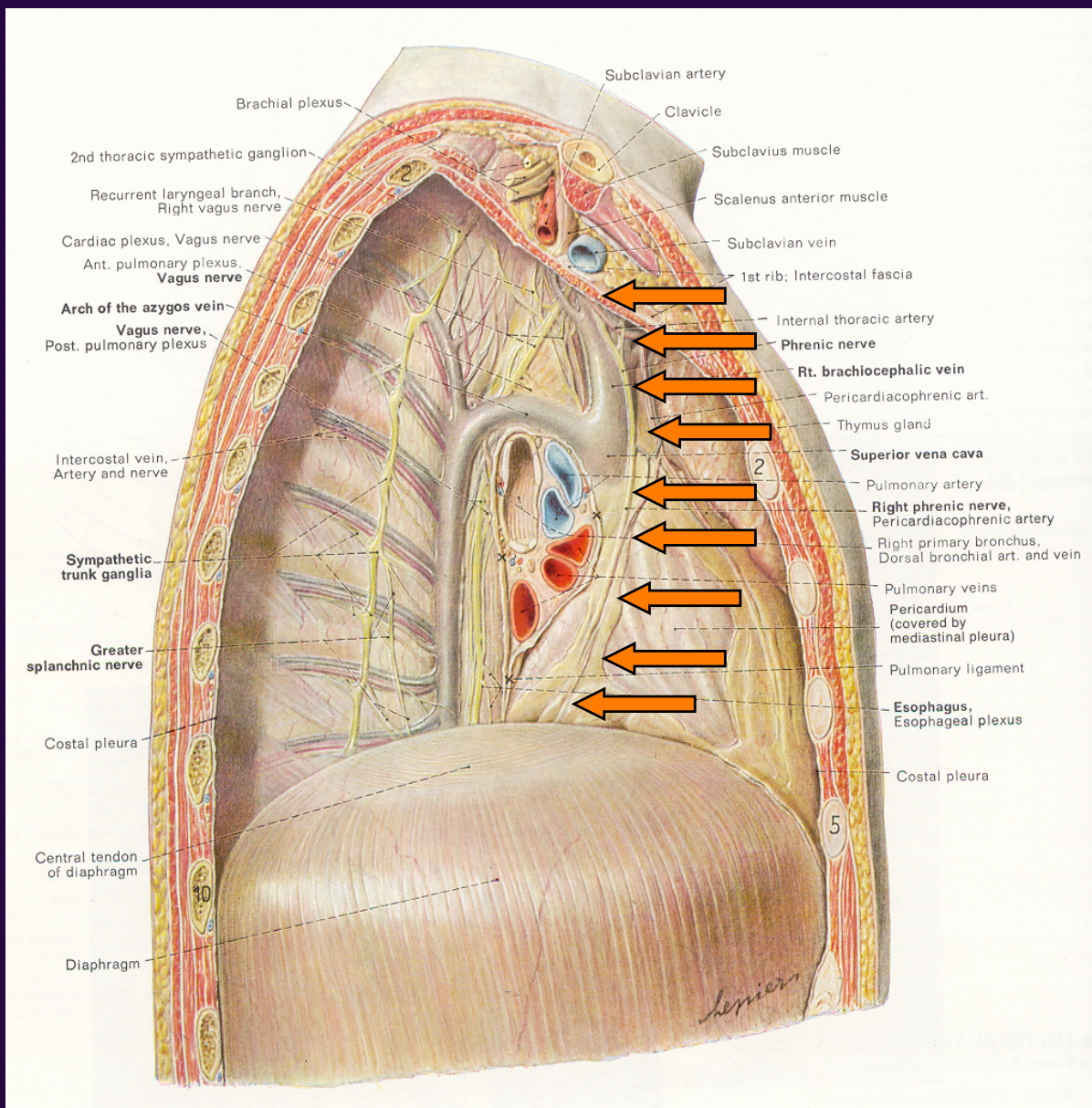
- Εργαστηριακός έλεγχος

- ✓ Σπλαγγνικό άλγος

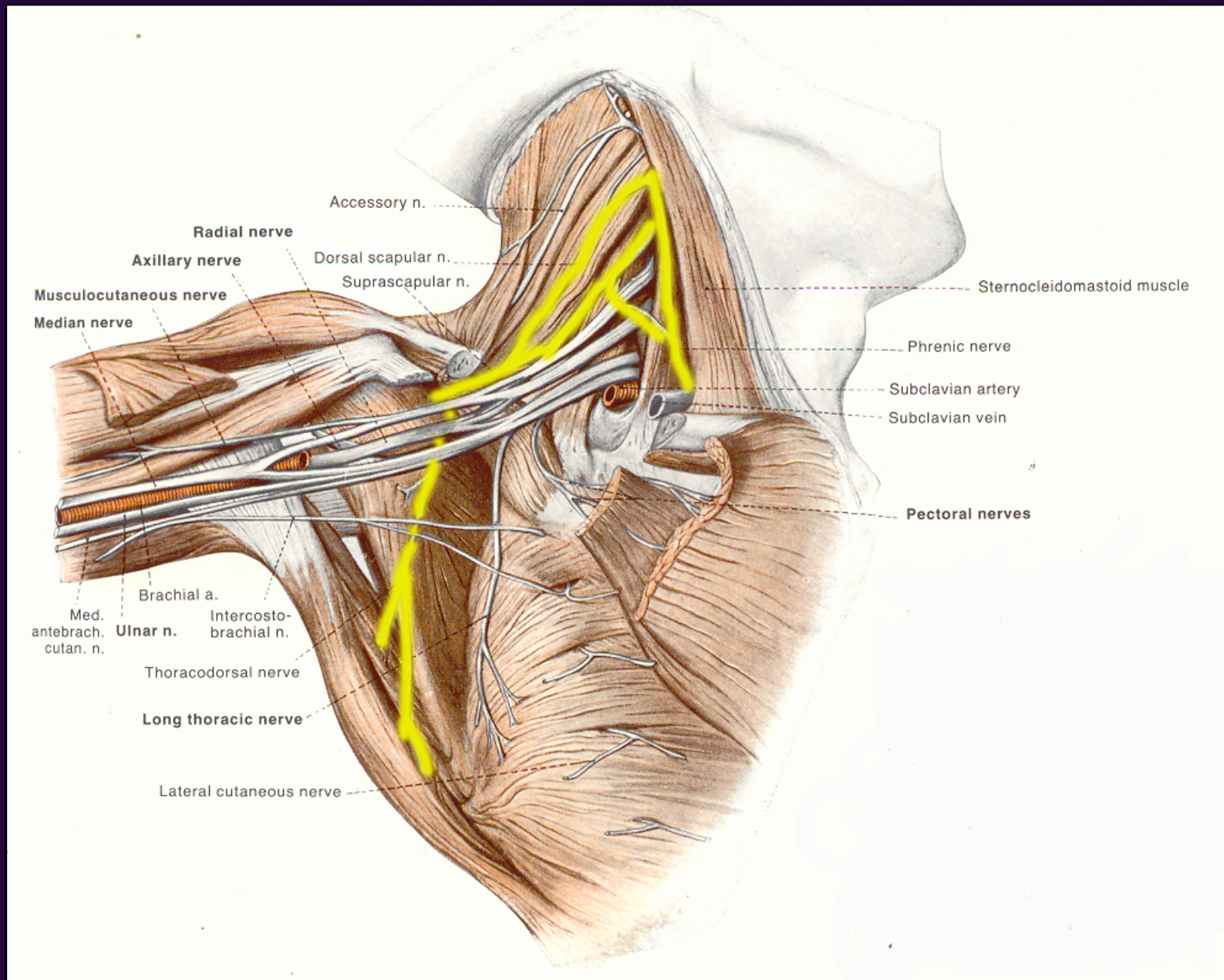
Οξεία Χειρουργική Κοιλία



Οξεία Χειρουργική Κοιλία



Οξεία Χειρουργική Κοιλία



Οξεία Χειρουργική Κοιλία

ο Ορισμός

• Παθοφυσιολογία

ο Ιστορικό

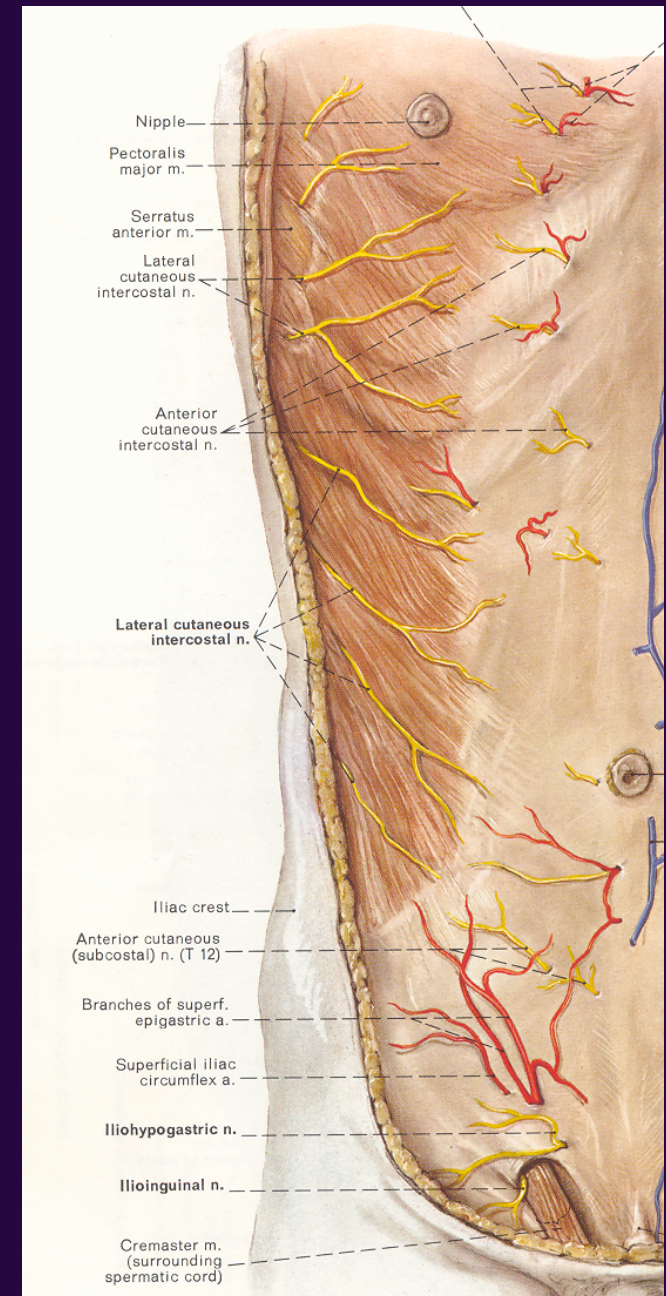
ο Αντικειμενική εξέταση

ο Ξεργαστηριακός έλεγχος

✓ Ανακλώμενο άλγος

✓ Σωματικό άλγος

✓ Σπλαγγνικό άλγος



Οξεία Χειρουργική Κοιλία

- Ορισμός

- Παθοφυσιολογία

- ✓ Ανακλώμενο άλγος

- Ιστορικό

- ✓ Σωματικό άλγος

- Αντικειμενική εξέταση

- Εργαστηριακός έλεγχος

- ✓ Σπλαγχνικό άλγος

Μη εντοπισμένο άλγος από ερεθίσματα των σπλάγχνων που μεταβιβάζονται από τις συμπαθητικές νευρικές ίνες.

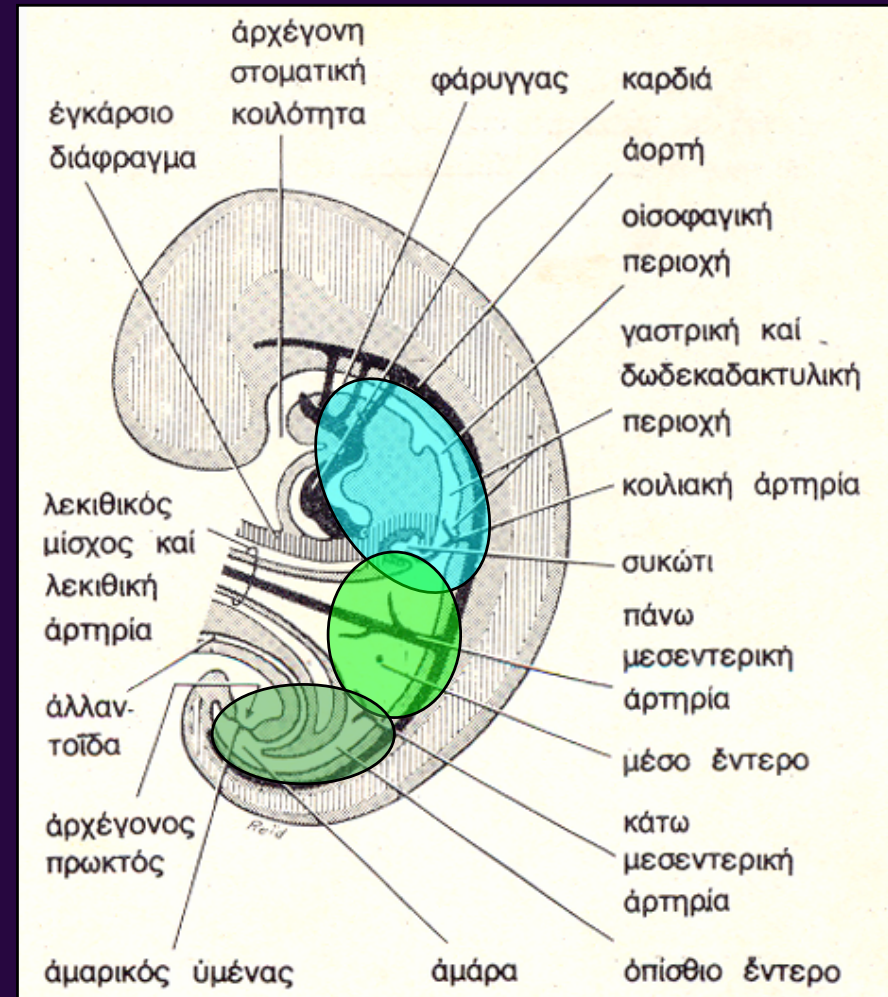
Η διατομή, η σύνθλιψη ή το έγκαυμα των σπλάγχνων δεν προκαλεί άλγος. Άλγος προκαλεί η διάταση, η ισχαιμία και η βακτηριακή και χημική φλεγμονή.

Οξεία Χειρουργική Κοιλία

Πρόσθιο αρχέγονο έντερο: οισοφάγος,
στόμαχος ... εγγύς 12δάκτυλο
Αιμάτωση: κοιλιακή αρτηρία

Μέσο αρχέγονο έντερο: άπω 12δάκτυλο,
λεπτό έντερο ... εγγύς παχύ έντερο
Αιμάτωση: άνω μεσεντέριος αρτηρία

Οπίσθιο αρχέγονο έντερο: άπω παχύ έντερο,
ορθό
Αιμάτωση: κάτω μεσεντέριος αρτηρία

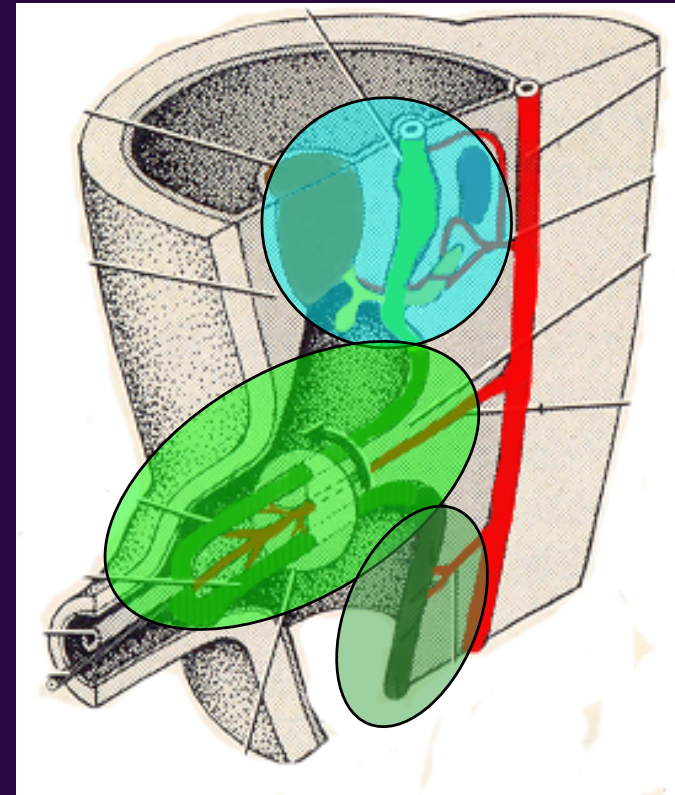


Οξεία Χειρουργική Κοιλία

Πρόσθιο αρχέγονο έντερο: οισοφάγος,
στόμαχος ... εγγύς 12δάκτυλο
Αιμάτωση: κοιλιακή αρτηρία
Εντόπιση σπλαγγχνικού πόνου: **επιγαστραλγία**

Μέσο αρχέγονο έντερο: άπω 12δάκτυλο, λεπτό
έντερο ... εγγύς παχύ έντερο
Αιμάτωση: άνω μεσεντέριος αρτηρία
Εντόπιση σπλ. πόνου: **περιομφαλικό άλγος**

Οπίσθιο αρχέγονο έντερο: άπω παχύ έντερο,
ορθό
Αιμάτωση: κάτω μεσεντέριος αρτηρία
Εντόπιση σπλ. πόνου: **υπερηβικό άλγος**



Οξεία Χειρουργική Κοιλία

- Ορισμός

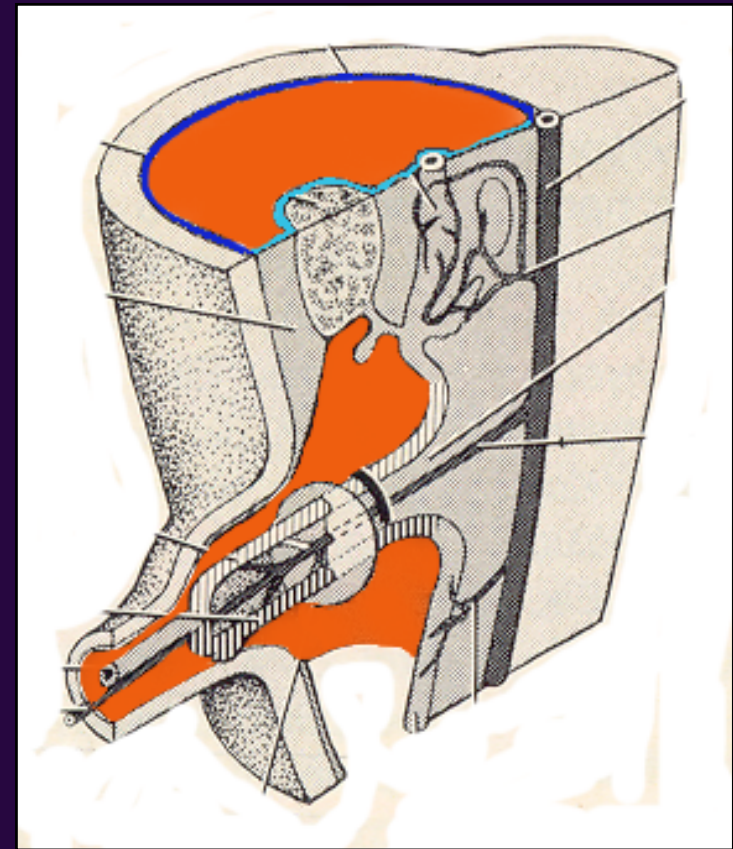
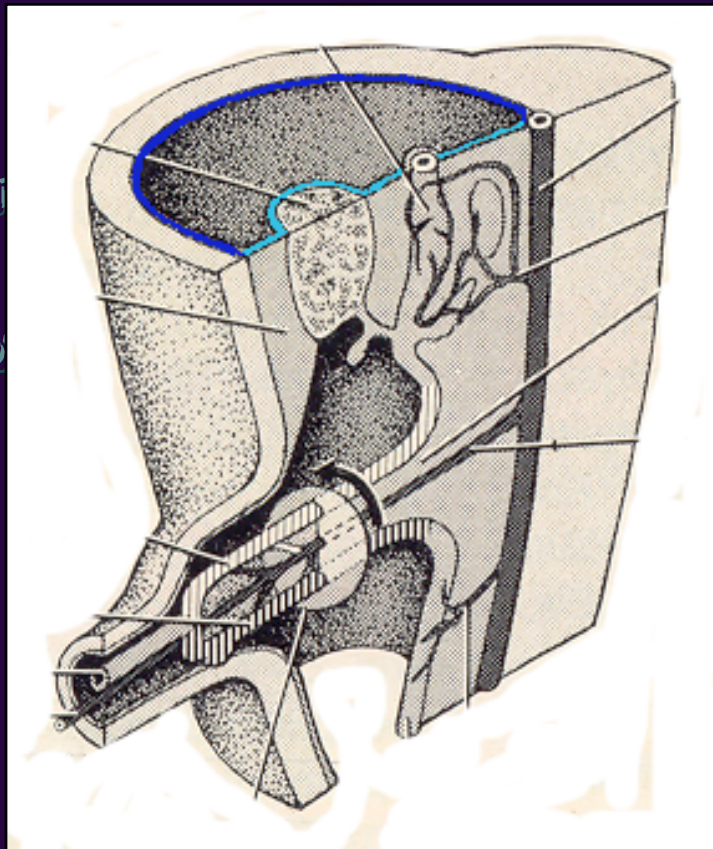
- Παθοφυσιολογία

Περιτόναιο & περιτοναϊκή κοιλότητα

- Ιστορικό

- Αντίκειμενα

- Έργαστηριακά



Οξεία Χειρουργική Κοιλία

- Ορισμός

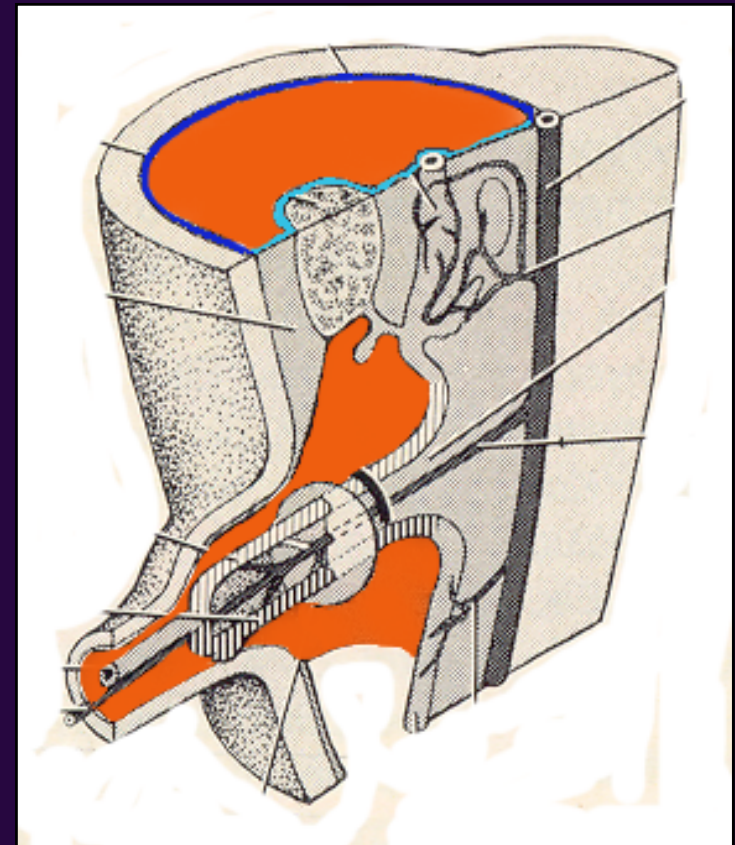
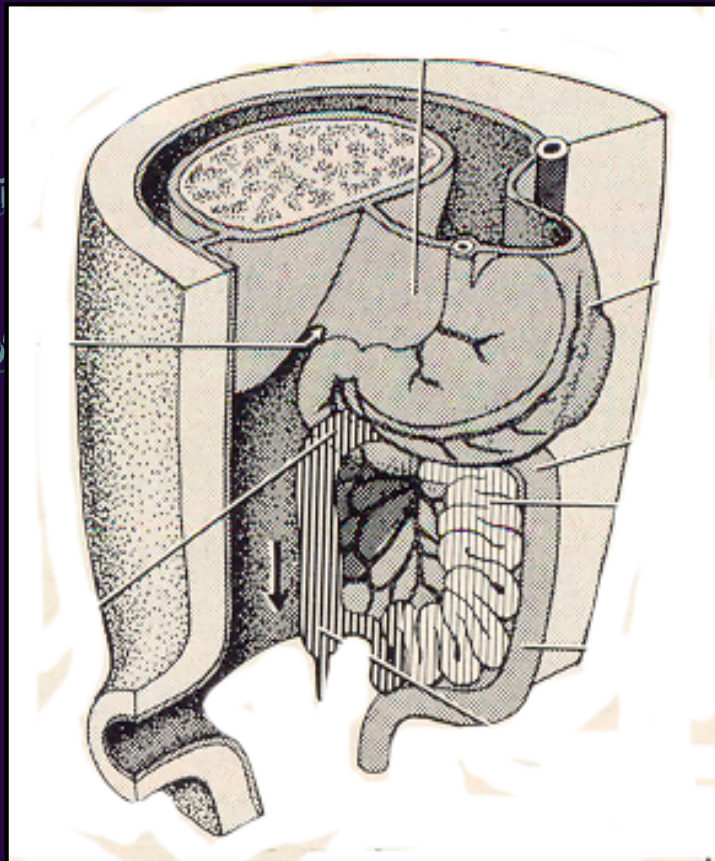
- Παθοφυσιολογία

Περιτόναιο & περιτοναϊκή κοιλότητα

- Ιστορικό

- Αντίκειμενι

- Έργαστηρια



Οξεία Χειρουργική Κοιλία

- Ορισμός
- Παθοφυσιολογία
- **Ιστορικό**
- Αντικειμενική εξέταση
- Εργαστηριακός έλεγχος

1. Περιγραφή του πόνου

- Έναρξη και διάρκεια
- Χαρακτήρας & ένταση
- Εντόπιση και αντανάκλαση
- Τι επιδεινώνει τον πόνο
- Τι ανακουφίζει από τον πόνο
- Ιστορικό παρόμοιου πόνου

Οξεία Χειρουργική Κοιλία

- Ορισμός
- Παθοφυσιολογία
- **Ιστορικό**
- Αντικειμενική εξέταση
- Εργαστηριακός έλεγχος

2. Συνοδά συμπτώματα

- Ναυτία και έμετοι
- Πυρετός με ή χωρίς ρίγη
- Ανορεξία, δυσανεξία τροφής
- Κεφαλαλγία, μυαλγίες, αρθραλγίες
- Διαταραχές κενώσεων
- Διαταραχές στην ούρηση

Οξεία Χειρουργική Κοιλία

- Ορισμός
- Παθοφυσιολογία
- **Ιστορικό**
- Αντικειμενική εξέταση
- Εργαστηριακός έλεγχος

3. Γυναικολογικό και Ουρολογικό ιστορικό

- Τελευταία έμμηνος ρύση
- Αντισυλληπτικά μέτρα
- Σεξουαλικό ιστορικό
- Μαιευτικό ιστορικό
- Κολπική έκκριση και αιμορραγία

Οξεία Χειρουργική Κοιλία

- Ορισμός

- Παθοφυσιολογία

- **Ιστορικό**

- Αντικειμενική εξέταση

- Εργαστηριακός έλεγχος

4. Προηγούμενο ιστορικό

- Καρδιολογική νόσος
- Πνευμονική νόσος
- Σακχαρώδης Διαβήτης (διαβητική κετοξέωση)
- HIV
- Φάρμακα (στεροειδή, NSAIDs)
- Πρόσφατες εγχειρήσεις και επεμβάσεις
- Τραύμα
- Γριπώδης συνδρομή ανώτερου αναπνευστικού

Οξεία Χειρουργική Κοιλία

- Ορισμός
- Παθοφυσιολογία
- **Ιστορικό**
- Αντικειμενική εξέταση
- Εργαστηριακός έλεγχος

5. Οικογενειακό & Κοινωνικό ιστορικό

- Οικογενείς νόσοι (αιμορραγική διάθεση, δρεπανοκυτταρικά σύνδρομα, φλεγμονώδεις νόσοι του εντέρου, μεσογειακός πυρετός, κολλαγονώσεις)
- Πρόσφατα ταξίδια
- Έκθεση σε περιβαλλοντικούς κινδύνους (Pb)
- Εξαρτησιογόνες ουσίες

Οξεία Χειρουργική Κοιλία

- Ορισμός
- Παθοφυσιολογία
- Ιστορικό
- Αντικειμενική εξέταση
 1. Γενική όψη και θρέψη
 2. Θώρακας
 3. Κοιλία
 4. Δακτυλική ορθού
 5. Γυναικολογική

Οξεία ή χρόνια νόσος;
Υπόταση, ταχυκαρδία;
Απώλεια βάρους, υποθρεψία;
Στάση σώματος
Χρώμα δέρματος και σκληρών

Οξεία Χειρουργική Κοιλία

- Ορισμός
- Παθοφυσιολογία
- Ιστορικό
- Αντικειμενική εξέταση
 1. Γενική όψη και θρέψη
 2. Θώρακας
 3. Κοιλία
 4. Δακτυλική ορθού
 5. Γυναικολογική

Προσανατολισμένη στην επιβεβαίωση ή τον αποκλεισμό:

- OEM
- Πνευμονίας
- Εμβολής μεσεντερίου αρτηρίας (αρρυθμίες, μηχανικές βαλβίδες)

Οξεία Χειρουργική Κοιλία

- Ορισμός
- Παθοφυσιολογία
- Ιστορικό
- Αντικειμενική εξέταση
 1. Γενική όψη και θρέψη
 2. Θώρακας
 3. Κοιλία
 4. Δακτυλική ορθού
 5. Γυναικολογική

I. ΕΠΙΣΚΟΠΗΣΗ

Διάταση κοιλίας
Ουλές
Κήλες
Ασυμμετρία
Περισταλτισμός
Σ. Cullen
Σ. Grey-Turner

II. ΑΚΡΟΑΣΗ

Επίκρουση
Εντερικοί ήχοι

I. ΕΠΙΣΚΟΠΗΣΗ

II. ΑΚΡΟΑΣΗ

III. ΨΗΛΑΦΗΣΗ

IV. ΑΝΑΖΗΤΗΣΗ ΕΙΔΙΚΩΝ ΣΗΜΕΙΩΝ

Οξεία Χειρουργική Κοιλία

- Ορισμός
- Παθοφυσιολογία
- Ιστορικό
- Αντικειμενική εξέταση
 1. Γενική όψη και θρέψη
 2. Θώρακας
 3. Κοιλία
 4. Δακτυλική ορθού
 5. Γυναικολογική

ΙΙΙ. ΨΗΛΑΦΗΣΗ

Ευαισθησία
Μυϊκός τόνος
Μάζες
Κήλες

ΣΗΜΕΙΑ ΠΕΡΙΤΟΝΑΪΣΜΟΥ

Ακούσια σύσπαση
Αναπηδώσα ευαισθησία

Ι. ΕΠΙΣΚΟΠΗΣΗ
ΙΙ. ΑΚΡΟΑΣΗ
ΙΙΙ. ΨΗΛΑΦΗΣΗ
ΙV. ΑΝΑΖΗΤΗΣΗ ΕΙΔΙΚΩΝ ΣΗΜΕΙΩΝ

Οξεία Χειρουργική Κοιλία

- Ορισμός
- Παθοφυσιολογία
- Ιστορικό
- Αντικειμενική εξέταση
 1. Γενική όψη και θρέψη
 2. Θώρακας
 3. Κοιλία
 4. Δακτυλική ορθού
 5. Γυναικολογική

IV. ΕΙΔΙΚΑ ΣΗΜΕΙΑ

Σημείο Rovsing

Σημείο Murphy

Σημείο ψοϊτη μύς

Σημείο θυροειδούς

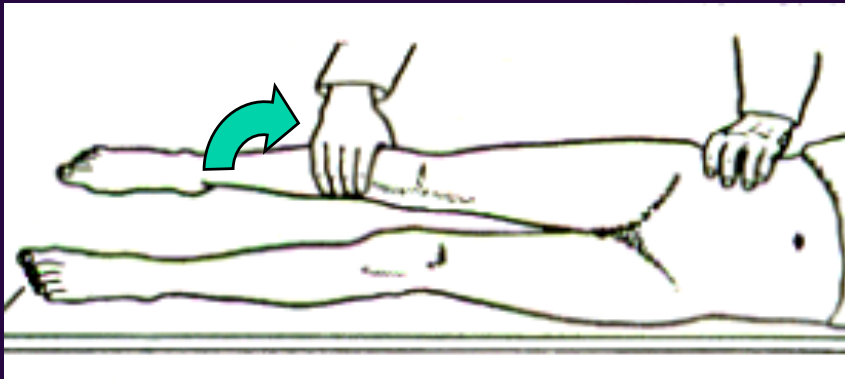
I. ΕΠΙΣΚΟΠΗΣΗ

II. ΑΚΡΟΑΣΗ

III. ΨΗΛΑΦΗΣΗ

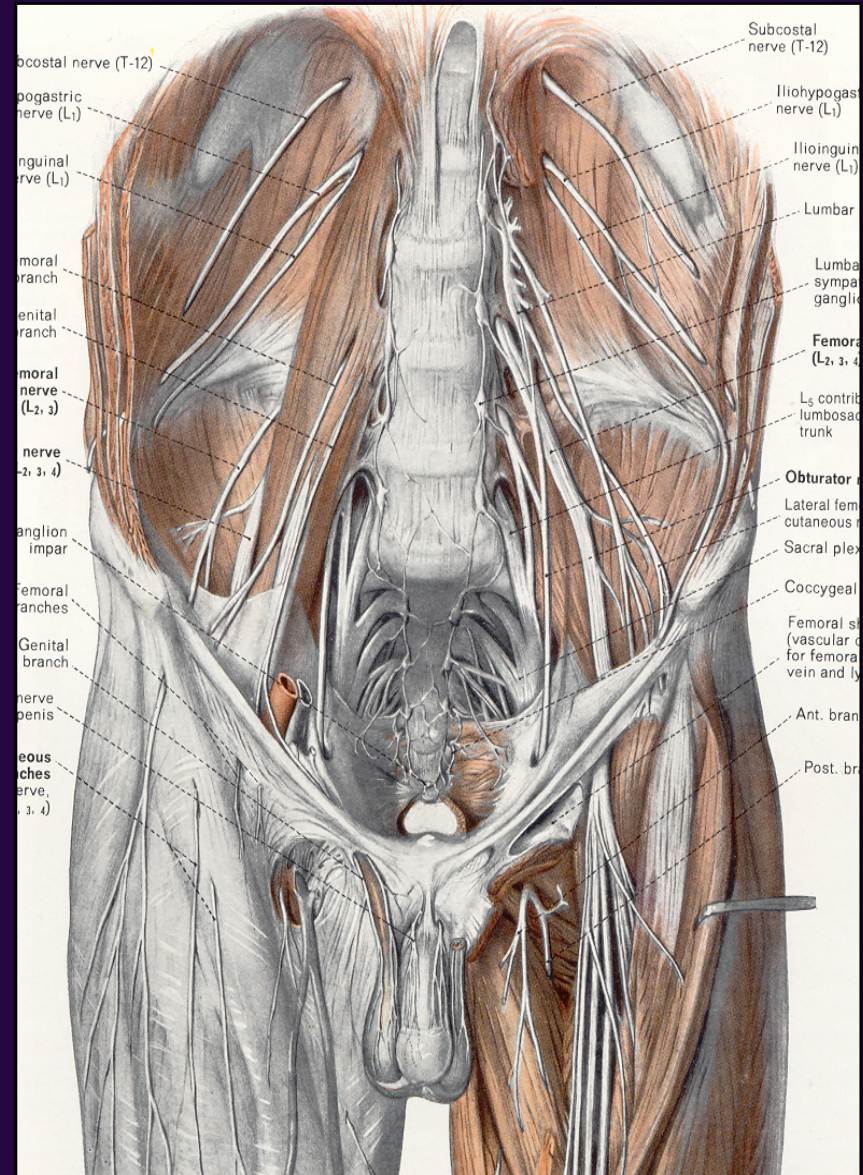
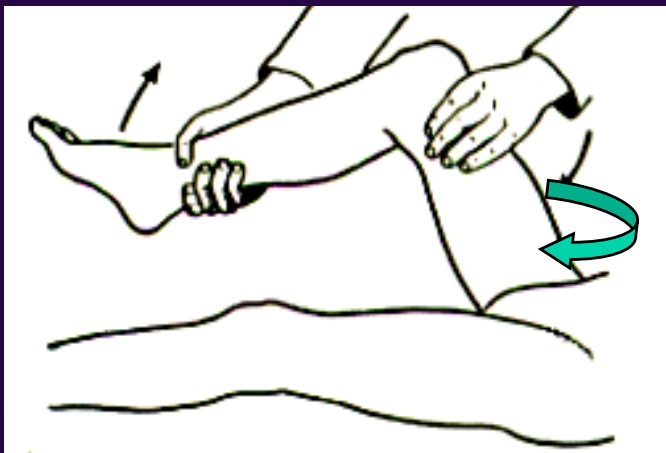
IV. ΑΝΑΖΗΤΗΣΗ ΕΙΔΙΚΩΝ ΣΗΜΕΙΩΝ

Οξεία Χειρουργική Κοιλία



Σημείο ψοίτη μυός

Σημείο θυροειδούς



Οξεία Χειρουργική Κοιλία

- Ορισμός
- Παθοφυσιολογία
- Ιστορικό
- Αντικειμενική εξέταση
 1. Γενική όψη και θρέψη
 2. Θώρακας
 3. Κοιλία
 4. Δακτυλική ορθού
 5. Γυναικολογική

Ευαισθησία
Μάζες
Έλεγχος παρουσίας αίματος
Μηροκήλες

Οξεία Χειρουργική Κοιλία

- Ορισμός
- Παθοφυσιολογία
- Ιστορικό
- Αντικειμενική εξέταση
- Εργαστηριακός έλεγχος

- **ΑΙΜΑΤΟΛΟΓΙΚΕΣ & ΒΙΟΧΗΜΙΚΕΣ**

Γενική αίματος (Hb, WBC)

Σάκχαρο αίματος

Ουρία αίματος

Γενική ούρων

Αμυλάση, λιπάση αίματος

SGOT, SGPT, ALP, γ-GT, Bil

Τεστ κυήσεως

- **ΑΚΤΙΝΟΛΟΓΙΚΕΣ**

A/a θώρακος

A/a κοιλίας σε ορθία θέση

- **ΆΛΛΕΣ: ΗΚΓ**

Οξεία Χειρουργική Κοιλία

- Ορισμός
- Παθοφυσιολογία
- Ιστορικό
- Αντικειμενική εξέταση
- Εργαστηριακός έλεγχος

- **ΕΙΔΙΚΟΣ ΕΛΕΓΧΟΣ**

Υπερηχογράφημα (γυναίκες αναπαραγωγικής ηλικίας, υποψία νόσου των χοληφόρων)

Αξονική Τομογραφία

Αγγειογραφία (υποψία εμβολής μεσεντερίου)

ΌΧΙ βαριούχος υποκλυσμός

ΌΧΙ ενδοσκόπηση

(εάν υπάρχει υποψία περιτονίτιδας)

Οξεία Χειρουργική Κοιλία

Οξεία σκωληκοειδίτιδα

Ειλεός λεπτού εντέρου

Διάτρηση πεπτικού έλκους

Οξεία εκκολπωματίτιδα

Οξεία παγκρεατίτιδα

Οξεία χολοκυστίτιδα

Φλεγμονώδης νόσος του εντέρου

Έκτοπη κύηση

Οξεία σαλπινγίτιδα

Ισχαιμία/εμβολή μεσεντερίου

(Ουρητηρολιθίαση)

(Γαστρεντερίτιδα)

Άλλες αιτίες

ΙΣΤΟΡΙΚΟ - ΣΥΜΠΤΩΜΑΤΑ

Περιομφαλικό άλγος που μεταναστεύει στον δεξιό λαγόνιο βόθρο (ΔΛΒ), ανορεξία

ΚΛΙΝΙΚΗ ΕΞΕΤΑΣΗ

Ευαισθησία στην ψηλάφηση στον ΔΛΒ και στο δουγλάσσειο.

Σ. Rovsing (+), Σ. ψοϊτη (+), Σ.θυροειδούς (+)

ΔΙΑΓΝΩΣΤΙΚΟΣ ΕΛΕΓΧΟΣ

US: σε νέες γυναίκες

CT: επί αμφιβολίας

Διαγνωστική Λαπαροσκόπηση

Οξεία Χειρουργική Κοιλία

Οξεία σκωληκοειδίτιδα

Ειλεός λεπτού εντέρου

Διάτρηση πεπτικού έλκους

Οξεία εκκολπωματίτιδα

Οξεία παγκρεατίτιδα

Οξεία χολοκυστίτιδα

Φλεγμονώδης νόσος του εντέρου

Έκτοπη κύηση

Οξεία σαλπινγίτιδα

Ισχαιμία/εμβολή μεσεντερίου

(Ουρητηρολιθίαση)

(Γαστρεντερίτιδα)

Άλλες αιτίες

ΙΣΤΟΡΙΚΟ

Προηγούμενες εγχειρήσεις, κήλες

ΣΥΜΠΤΩΜΑΤΑ

Κωλικοειδής πόνος – έμετοι – αναστολή
αποβολής αερίων και κοπράνων

ΚΛΙΝΙΚΗ ΕΞΕΤΑΣΗ

Ανάλογα του σημείου απόφραξης

Διάταση κοιλίας – πρῶϊμα χωρίς ευαισθησία –
όψιμα με ευαισθησία στην ψηλάφηση -
βορβορυγμοί

ΔΙΑΓΝΩΣΤΙΚΟΣ ΕΛΕΓΧΟΣ

Α/α κοιλίας σε ορθία θέση: Υδραερικά επίπεδα –
απουσία αέρα στο παχύ έντερο.

Οξεία Χειρουργική Κοιλία

Οξεία σκωληκοειδίτιδα

Ειλεός λεπτού εντέρου

Διάτρηση πεπτικού έλκους

Οξεία εκκολπωματίτιδα

Οξεία παγκρεατίτιδα

Οξεία χολοκυστίτιδα

Φλεγμονώδης νόσος του εντέρου

Έκτοπη κύηση

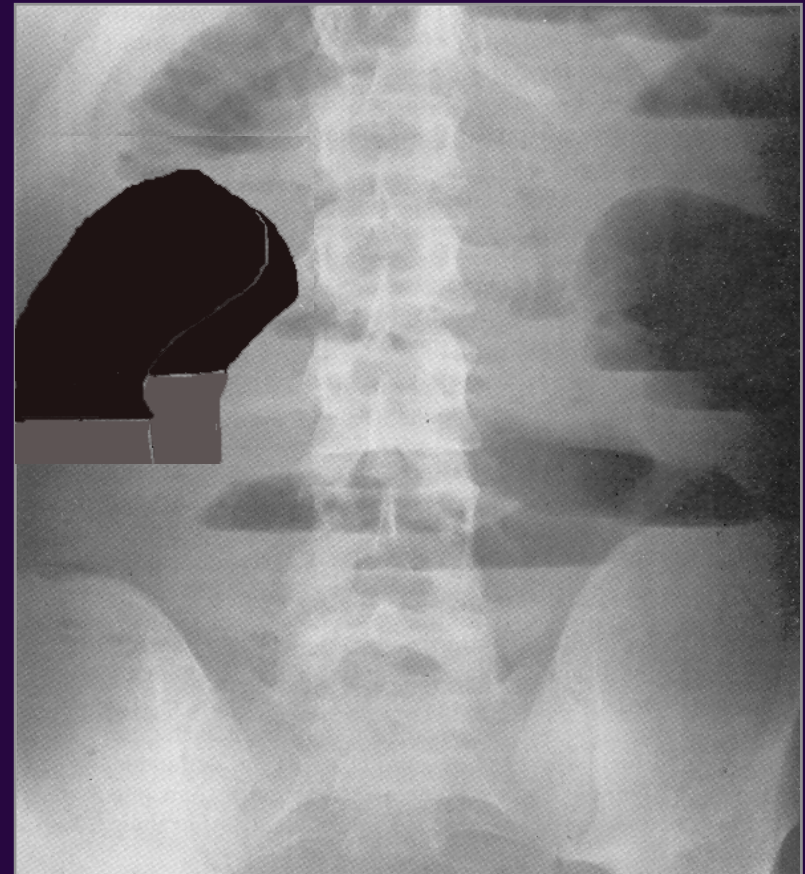
Οξεία σαλπινγίτιδα

Ισχαιμία/εμβολή μεσεντερίου

(Ουρητηρολιθίαση)

(Γαστρεντερίτιδα)

Άλλες αιτίες



Οξεία Χειρουργική Κοιλία

Οξεία σκωληκοειδίτιδα

Ειλεός λεπτού εντέρου

Διάτρηση πεπτικού έλκους

Οξεία εκκολπωματίτιδα

Οξεία παγκρεατίτιδα

Οξεία χολοκυστίτιδα

Φλεγμονώδης νόσος του εντέρου

Έκτοπη κύηση

Οξεία σαλπινγίτιδα

Ισχαιμία/εμβολή μεσεντερίου

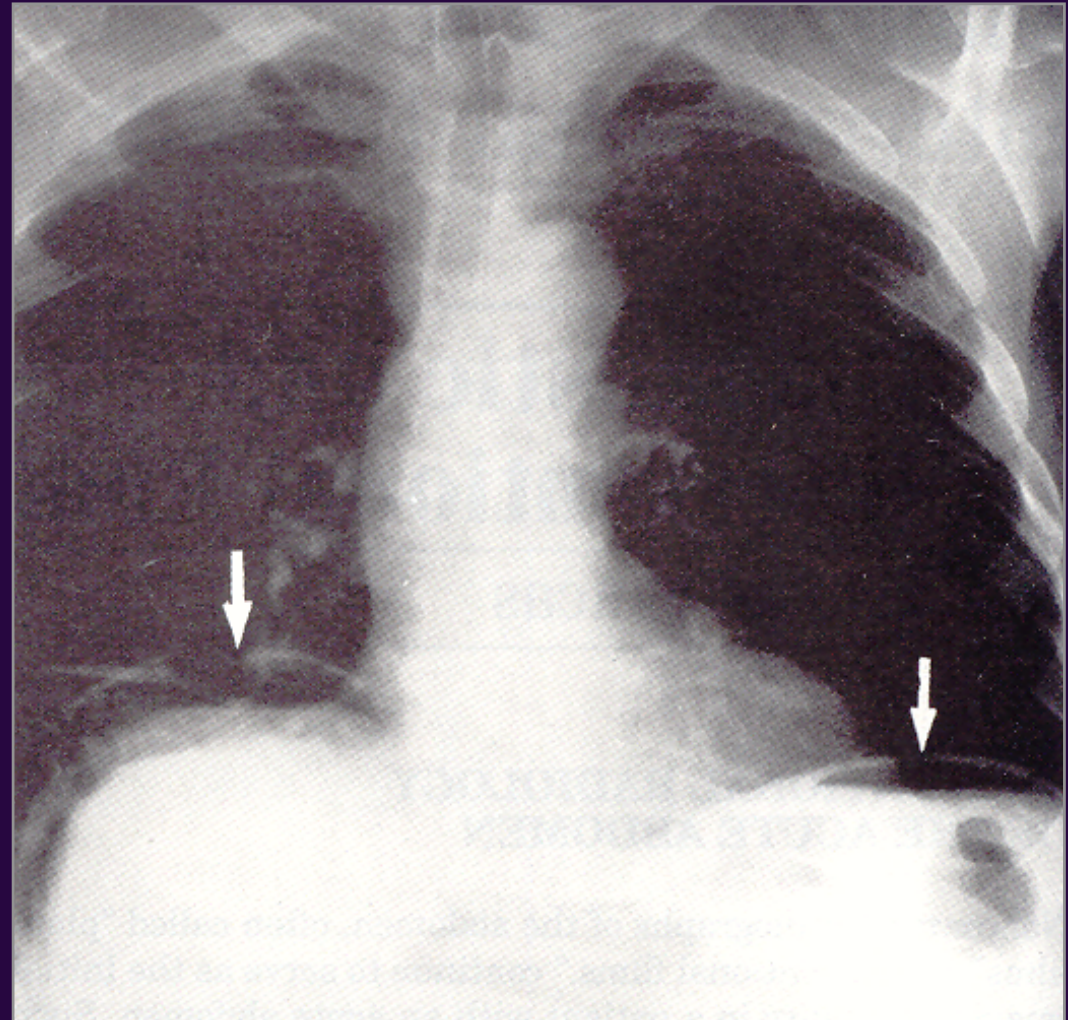
(Ουρητηρολιθίαση)

(Γαστρεντερίτιδα)

Άλλες αιτίες

ΙΣΤΟΡΙΚΟ

Πεπτικό έλκος, NSAIDs, στεροειδή, ΜΕΘ



Οξεία Χειρουργική Κοιλία

Οξεία σκωληκοειδίτιδα

Ειλεός λεπτού εντέρου

Διάτρηση πεπτικού έλκους

Οξεία εκκολπωματίτιδα

Οξεία παγκρεατίτιδα

Οξεία χολοκυστίτιδα

Φλεγμονώδης νόσος του εντέρου

Έκτοπη κύηση

Οξεία σαλπινγίτιδα

Ισχαιμία/εμβολή μεσεντερίου

(Ουρητηρολιθίαση)

(Γαστρεντερίτιδα)

Άλλες αιτίες

ΙΣΤΟΡΙΚΟ

Δυσκοιλιότητα

ΣΥΜΠΤΩΜΑΤΑ

Πόνος στον αριστερό λαγόνιο βόθρο (ΑΛΒ) –
πυρετός – διάρροια

ΚΛΙΝΙΚΗ ΕΞΕΤΑΣΗ

Ευαισθησία – μάζα στον ΑΛΒ

ΔΙΑΓΝΩΣΤΙΚΟΣ ΕΛΕΓΧΟΣ

CT: >90% αξιοπιστία

Κολonosκόπηση μετά την ύφεση του επεισοδίου

Οξεία Χειρουργική Κοιλία

Οξεία σκωληκοειδίτιδα

Ειλεός λεπτού εντέρου

Διάτρηση πεπτικού έλκους

Οξεία εκκολπωματίτιδα

Οξεία παγκρεατίτιδα

Οξεία χολοκυστίτιδα

Φλεγμονώδης νόσος του εντέρου

Έκτοπη κύηση

Οξεία σαλπινγίτιδα

Ισχαιμία/εμβολή μεσεντερίου

(Ουρητηρολιθίαση)

(Γαστρεντερίτιδα)

Άλλες αιτίες

ΙΣΤΟΡΙΚΟ

Χολολιθίαση, αλκοόλ

ΣΥΜΠΤΩΜΑΤΑ

Πόνος, γενικευμένος, στην άνω κοιλία με
αντανάκλαση στην οσφύ

ΚΛΙΝΙΚΗ ΕΞΕΤΑΣΗ

Ευαισθησία στην άνω κοιλία

ΔΙΑΓΝΩΣΤΙΚΟΣ ΕΛΕΓΧΟΣ

Αμυλάση, λιπάση αίματος

US: χολολιθίαση

CT: 70-100% αξιοπιστία

Οξεία Χειρουργική Κοιλία

Οξεία σκωληκοειδίτιδα

Ειλεός λεπτού εντέρου

Διάτρηση πεπτικού έλκους

Οξεία εκκολπωματίτιδα

Οξεία παγκρεατίτιδα

Οξεία χολοκυστίτιδα

Φλεγμονώδης νόσος του εντέρου

Έκτοπη κύηση

Οξεία σαλπινγίτιδα

Ισχαιμία/εμβολή μεσεντερίου

(Ουρητηρολιθίαση)

(Γαστρεντερίτιδα)

Άλλες αιτίες

ΙΣΤΟΡΙΚΟ

Κωλικός δεξιού υποχονδρίου, οικογενειακό ιστορικό

ΣΥΜΠΤΩΜΑΤΑ

Πόνος μετά από πλούσια λιπαρά γεύματα

ΚΛΙΝΙΚΗ ΕΞΕΤΑΣΗ

Ευαισθησία στο δεξιό υποχόνδριο,
Σ. Murphy (+), ίκτερος (+/-)

ΔΙΑΓΝΩΣΤΙΚΟΣ ΕΛΕΓΧΟΣ

Αμυλάση, λιπάση αίματος

US: χολολιθίαση (εξέταση εκλογής)

CT: 70-100% αξιοπιστία

Οξεία Χειρουργική Κοιλία

Οξεία σκωληκοειδίτιδα

Ειλεός λεπτού εντέρου

Διάτρηση πεπτικού έλκους

Οξεία εκκολπωματίτιδα

Οξεία παγκρεατίτιδα

Οξεία χολοκυστίτιδα

Φλεγμονώδης νόσος του εντέρου

Έκτοπη κύηση

Οξεία σαλπινγίτιδα

Ισχαιμία/εμβολή μεσεντερίου

(Ουρητηρολιθίαση)

(Γαστρεντερίτιδα)

Άλλες αιτίες

ΙΣΤΟΡΙΚΟ

Συνήθως επανειλημμένα επεισόδια

ΣΥΜΠΤΩΜΑΤΑ

Κωλικοειδές κοιλιακό άλγος – διάρροια – χαμηλή πυρεξία – απώλεια βάρους

ΚΛΙΝΙΚΗ ΕΞΕΤΑΣΗ

Χωρίς ευαισθησία

ΔΙΑΓΝΩΣΤΙΚΟΣ ΕΛΕΓΧΟΣ

ΕΦ Πυελογραφία, US, CT

Οξεία Χειρουργική Κοιλία

Οξεία σκωληκοειδίτιδα

Ειλεός λεπτού εντέρου

Διάτρηση πεπτικού έλκους

Οξεία εκκολπωματίτιδα

Οξεία παγκρεατίτιδα

Οξεία χολοκυστίτιδα

Φλεγμονώδης νόσος του εντέρου

Έκτοπη κύηση

Οξεία σαλπινγίτιδα

Ισχαιμία/εμβολή μεσεντερίου

(Ουρητηρολιθίαση)

(Γαστρεντερίτιδα)

Άλλες αιτίες

ΙΣΤΟΡΙΚΟ

Σεξουαλικό (+), Διαταραχή κύκλου

ΣΥΜΠΤΩΜΑΤΑ

Πρώιμης εγκυμοσύνης

ΚΛΙΝΙΚΗ ΕΞΕΤΑΣΗ

Πυελική μάζα στην αμφίχειρη εξέταση, πιθανόν υπόταση και ταχυκαρδία

ΔΙΑΓΝΩΣΤΙΚΟΣ ΕΛΕΓΧΟΣ

Τεστ κυήσεως

US

Διαγνωστική λαπαροσκόπηση

Οξεία Χειρουργική Κοιλία

Οξεία σκωληκοειδίτιδα

Ειλεός λεπτού εντέρου

Διάτρηση πεπτικού έλκους

Οξεία εκκολπωματίτιδα

Οξεία παγκρεατίτιδα

Οξεία χολοκυστίτιδα

Φλεγμονώδης νόσος του εντέρου

Έκτοπη κύηση

Οξεία σαλπινγίτιδα

Ισχαιμία/εμβολή μεσεντερίου

(Ουρητηρολιθίαση)

(Γαστρεντερίτιδα)

Άλλες αιτίες

ΙΣΤΟΡΙΚΟ

Προεμμηνοπαυσιακή ηλικία, στο μέσον του κύκλου, ιστορικό Σεξουαλικά μεταδιδόμενων νοσημάτων

ΣΥΜΠΤΩΜΑΤΑ

Στο μέσον του κύκλου, κοιλική έκκριση, πιθανόν δυσουρία

ΚΛΙΝΙΚΗ ΕΞΕΤΑΣΗ

Ευαίσθησία τραχήλου, πιθανόν μάζα στην αμφίχειρη εξέταση

ΔΙΑΓΝΩΣΤΙΚΟΣ ΕΛΕΓΧΟΣ

US

Οξεία Χειρουργική Κοιλία

Οξεία σκωληκοειδίτιδα

Ειλεός λεπτού εντέρου

Διάτρηση πεπτικού έλκους

Οξεία εκκολπωματίτιδα

Οξεία παγκρεατίτιδα

Οξεία χολοκυστίτιδα

Φλεγμονώδης νόσος του

Έκτοπη κύηση

Οξεία σαλπινγίτιδα

Ισχαιμία/εμβολή μεσεντερίου

(Ουρητηρολιθίαση)

(Γαστρεντερίτιδα)

Άλλες αιτίες

ΙΣΤΟΡΙΚΟ

Κοιλιάγχη, χαμηλή παροχή, υπερπηκτική κατάσταση, μεταλλικές βαλβίδες, αρρυθμίες, πρόσφατο OEM

ΚΛΙΝΙΚΗ ΕΞΕΤΑΣΗ

Προσοχή: ασθενής με αρρυθμία και οξύ κοιλιακό άλγος πάσχει από εμβολή μεσεντερίου αρτηρίας έως αποδείξεως του εναντίου

Τεστ κοπράνων για Hb (+)

Οξέωση

Αγγειογραφία (επείγουσα!)

Οξεία Χειρουργική Κοιλία

Οξεία σκωληκοειδίτιδα

Ειλεός λεπτού εντέρου

Διάτρηση πεπτικού έλκους

Οξεία εκκολπωματίτιδα

Οξεία παγκρεατίτιδα

Οξεία χολοκυστίτιδα

Φλεγμονώδης νόσος του εντέρου

Έκτοπη κύηση

Οξεία σαλπινγίτιδα

Ισχαιμία/εμβολή μεσεντερίου

(Ουρητηρολιθίαση)

(Γαστρεντερίτιδα)

Άλλες αιτίες

ΙΣΤΟΡΙΚΟ

Προηγούμενες προσβολές

ΣΥΜΠΤΩΜΑΤΑ

Κωλικοειδής πόνος, αντανακλών στα γεννητικά
όργανα

ΚΛΙΝΙΚΗ ΕΞΕΤΑΣΗ

Ανησυχία, χωρίς κοιλιακή αναισθησία,
ευαισθησία στην πλήξη στην οσφύ

ΔΙΑΓΝΩΣΤΙΚΟΣ ΕΛΕΓΧΟΣ

Γενική ούρων

US

CT, ΕΦ Πνελογραφία

Οξεία Χειρουργική Κοιλία

Οξεία σκωληκοειδίτιδα

Ειλεός λεπτού εντέρου

Διάτρηση πεπτικού έλκους

Οξεία εκκολπωματίτιδα

Οξεία παγκρεατίτιδα

Οξεία χολοκυστίτιδα

Φλεγμονώδης νόσος του εντέρου

Έκτοπη κύηση

Οξεία σαλπινγίτιδα

Ισχαιμία/εμβολή μεσεντερίου

(Ουρητηρολιθίαση)

(Γαστρεντερίτιδα)

Άλλες αιτίες

ΙΣΤΟΡΙΚΟ

ΣΥΜΠΤΩΜΑΤΑ

Διάρροια, έμετοι, κωλικοειδές άλγος

ΚΛΙΝΙΚΗ ΕΞΕΤΑΣΗ

Χωρίς εντοπισμένα περιτοναϊκά σημεία

ΔΙΑΓΝΩΣΤΙΚΟΣ ΕΛΕΓΧΟΣ

Φυσιολογικός αριθμός Λευκών

Οξεία Χειρουργική Κοιλία

Οξεία σκωληκοειδίτιδα

Ειλεός λεπτού εντέρου

Διάτρηση πεπτικού έλκους

Οξεία εκκολπωματίτιδα

Οξεία παγκρεατίτιδα

Οξεία χολοκυστίτιδα

Φλεγμονώδης νόσος του εντέρου

Έκτοπη κύηση

Οξεία σαλπινγίτιδα

Ισχαιμία/εμβολή μεσεντερίου

(Ουρητηρολιθίαση)

(Γαστρεντερίτιδα)

Άλλες αιτίες

- Συστροφή εντέρου
- Χολαγγειίτιδα
- Ρήξη/συστροφή κύστης ωοθήκης
- Ηπατίτιδα
- Δρεπανοκυτταρικά σύνδρομα
- Εγκολεασμός εντέρου

- Πνευμονία
- OEM
- Διαβ. κετοξέωση
- Ουραιμία
- Πορφυρία
- Σ.Ε.Λύκος
- Εντερική νόσος
- HIV

Οξεία Χειρουργική Κοιλία

1. Το ιστορικό και η κλινική εξέταση είναι πιο σημαντικά από τον εργαστηριακό και παρακλινικό έλεγχο.
2. Η απόφαση για την αντιμετώπιση (χειρουργική ή συντηρητική) του ασθενούς είναι πιο σημαντική και προηγείται της προσπάθειας για ακριβή διάγνωση.
3. Η θεραπεία της οξείας χειρουργικής κοιλίας είναι συνήθως χειρουργική.
4. Εάν ο ασθενής είναι
 - παιδί ή ηλικιωμένος
 - η κλινική εικόνα είναι άτυπη
 - λαμβάνει στεροειδή
 - πάσχει από κάκωση της σπονδυλικής στήλης
 - πάσχει από HIVοι αποφάσεις πρέπει να λαμβάνονται πολύ πολύ προσεκτικά.