

ΕΡΓΑΤΙΚΟ ΑΤΥΧΗΜΑ

- Θεωρείται, σύμφωνα με τη νομοθεσία, κάθε βίαιο συμβάν που επέρχεται κατά την εκτέλεση της εργασίας ή εξαιτίας αυτής, με αποτέλεσμα να προκληθεί φυσική βλάβη στον εργαζόμενο (πρόσκαιρη, αναπηρία, θάνατος).
- Τα περί εργατικού ατυχήματος ορίζονται από τον κωδικοποιημένο νόμο 551/1915.

ΠΑΡΑΓΟΝΤΕΣ ΠΟΥ ΕΠΗΡΕΑΖΟΥΝ ΤΗΝ ΠΡΟΚΛΗΣΗ ΤΟΥ ΑΤΥΧΗΜΑΤΟΣ



Α- ΠΑΡΑΓΟΝΤΕΣ ΠΟΥ ΣΧΕΤΙΖΟΝΤΑΙ ΜΕ ΤΗΝ ΜΗΧΑΝΗ ΚΑΙ ΤΑ ΥΛΙΚΑ Ι

Κακή θέση ή σχεδιασμός:

- έλλειψη προστατευτικού φραγμού ή προφυλακτήρα,
- έλλειψη μηχανισμού ασφαλείας,
- έλλειψη αυτοματισμού ή δυνατότητα παρακολούθησης από απόσταση, όταν χρειάζεται,
- ασφαλής πρόσβαση στους χώρους εργασίας,
- έλλειψη ή μη χρήση των κατάλληλων μέτρων προστασίας.



Α- ΠΑΡΑΓΟΝΤΕΣ ΠΟΥ ΣΧΕΤΙΖΟΝΤΑΙ ΜΕ ΤΗΝ ΜΗΧΑΝΗ ΚΑΙ ΤΑ ΥΛΙΚΑ ΙΙ

- Βλάβη της μηχανής.
- Μεταφορά αντικειμένων.
- Απασχόληση σε θέσεις εργασίας ή κίνηση όπου υπάρχει κίνδυνος πτώσης.
- Αποθήκευση επικίνδυνων υλικών.



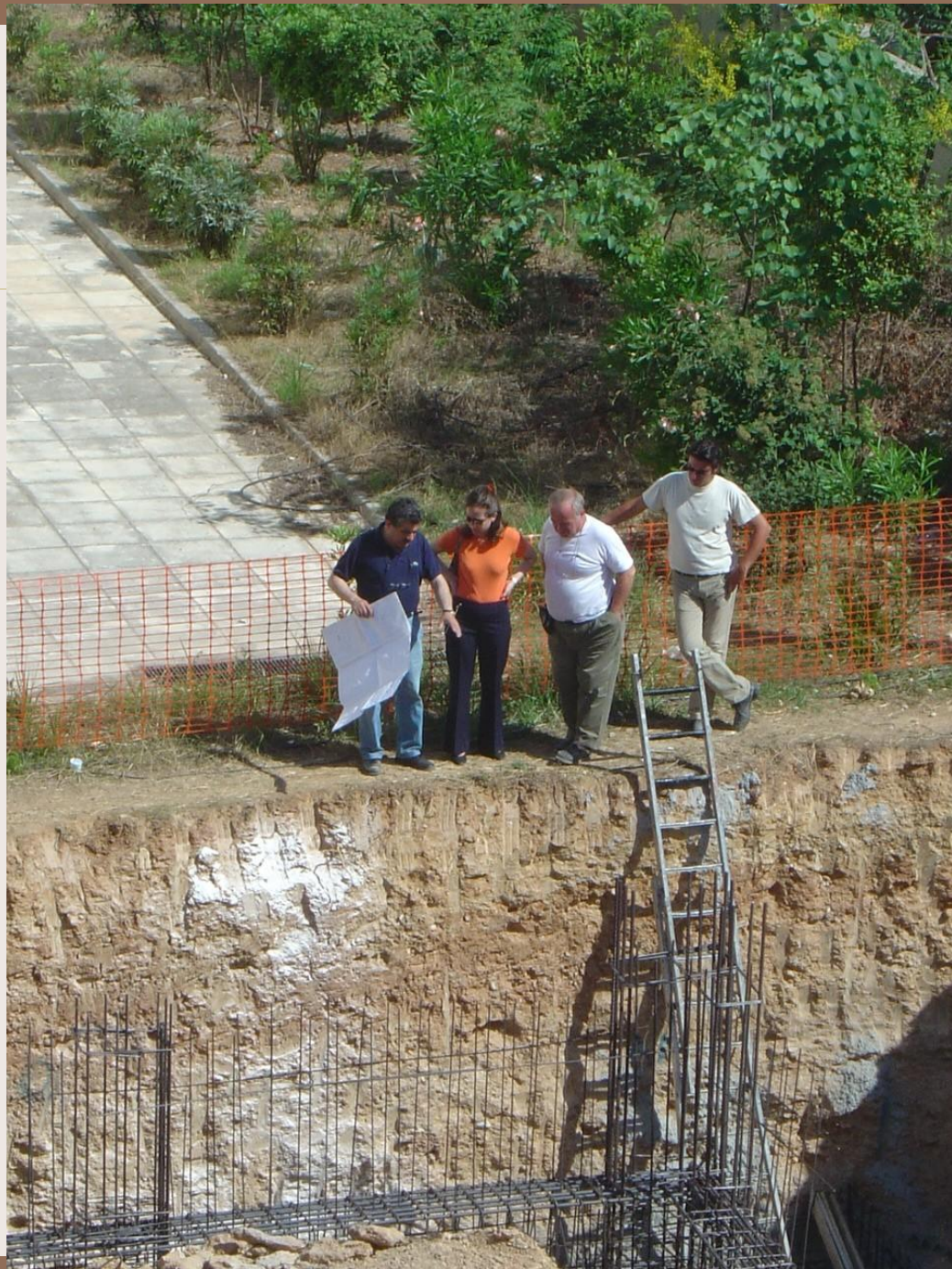
Β- ΠΑΡΑΓΟΝΤΕΣ ΠΟΥ ΣΧΕΤΙΖΟΝΤΑΙ ΜΕ ΤΟ ΠΕΡΙΒΑΛΛΟΝ ΕΡΓΑΣΙΑΣ

- Έντονος θόρυβος,
- Κακός φωτισμός,
- Υψηλή θερμοκρασία,
- Έκθεση σε τοξικές ουσίες που προσβάλλουν το Κ.Ν.Σ.,
- Διάχυση της προσοχής σε ποικίλα ερεθίσματα,
- Κακές σχέσεις μεταξύ των μελών της ομάδας εργασίας ή μεταξύ εργαζομένων και ιεραρχίας.

• Γ- ΠΑΡΑΓΟΝΤΕΣ ΠΟΥ ΣΧΕΤΙΖΟΝΤΑΙ ΜΕ ΤΟΝ ΕΡΓΑΖΟΜΕΝΟ

- Ηλικία,
- Φύλο,
- Άγνοια του υπάρχοντος κινδύνου,
- Έλλειψη επαγγελματικής πείρας,
- Κάποια σωματική ή ψυχική αναπηρία,
- Διανοητικό πηλίκο,
- Αδυναμία συγκέντρωσης της προσοχής από εξωτερικά αίτια,
- Κόπωση,
- Πλήξη,
- Στοιχεία της προσωπικότητας του εργαζομένου,
- Κατανάλωση οινοπνεύματος και φαρμακευτικών ουσιών.











Άσκηση

- Οδηγός κλαρκ (περονοφόρο όχημα) μεταφέρει βαριές πρώτες ύλες. Κατά τη διαδρομή από την αποθήκη στο συνεργείο το κλαρκ ανατρέπεται, αλλά ο οδηγός δεν τραυματίζεται.
 - A. Χαρακτηρίστε το συμβάν
 - B. Τι ενέργειες θα κάνετε για το συμβάν.

ΠΡΟΛΗΨΗ ΤΩΝ ΑΤΥΧΗΜΑΤΩΝ

A- ΤΕΧΝΙΚΗ ΠΛΕΥΡΑ

- Μείωση του κινδύνου στο επίπεδο της μηχανής.
- Σηματοδότηση των χώρων εργασίας.
- Χρησιμοποίηση υλικών που εμπεριέχουν μικρότερο κίνδυνο.
- Εξασφάλιση μέσων ανίχνευσης του περιβάλλοντος και μέσων πυρόσβεσης.
- Βελτίωση των συνθηκών εργασίας.
- Συνεχής εκπαίδευση και ενημέρωση των εργαζομένων για το είδος του κινδύνου και των τρόπων προστασίας απ' αυτούς.

B- ΠΛΕΥΡΑ ΥΓΙΕΙΝΗΣ ΤΗΣ ΕΡΓΑΣΙΑΣ

- Εκτίμηση της ικανότητας του εργαζομένου από άποψη υγείας για μια θέση εργασίας γενικά - για κάθε εργαζόμενο -, και ειδικά για ειδικές ομάδες εργαζομένων - έγκυες, νέοι, υπερήλικες, εργαζόμενοι που επιστρέφουν από ασθένεια ή ατύχημα, κλπ. -.