

ΟΡΓΑΝΩΣΗ ΤΟΥ ΣΥΣΤΗΜΑΤΟΣ ΥΓΕΙΑΣ ΣΤΗΝ ΕΛΛΑΔΑ



**ΠΡΩΤΟΒΑΘΜΙΑ-
ΔΕΥΤΕΡΟΒΑΘΜΙΑ-
ΤΡΙΤΟΒΑΘΜΙΑ ΦΡΟΝΤΙΔΑ
ΥΓΕΙΑΣ**

ΕΘΝΙΚΟ ΣΥΣΤΗΜΑ ΥΓΕΙΑΣ - ΕΣΥ



- Το σύγχρονο ΕΣΥ στην Ελλάδα ξεκίνησε το 1983 (νόμος 1397).
- Έκτοτε σημαντικός αριθμός νομοθετικών κειμένων έχει εκσυγχρονίσει το σύστημα.
- Σήμερα η χώρα μας διαιρείται σε 7 υγειονομικές περιφέρειες –ΥΠΕ-, οι οποίες έχουν τη διοικητική ευθύνη της λειτουργίας των υπηρεσιών παροχής φροντίδας υγείας στην περιοχή ευθύνης τους.

Η Πρωτοβάθμια Φροντίδα Υγείας-ΠΦΥ



Είναι το πρώτο επίπεδο επαφής των ατόμων, της οικογένειας και της κοινότητας με το σύστημα που παρέχει τη φροντίδα υγείας όσο το δυνατό πλησιέστερα στους χώρους που οι άνθρωποι ζουν και εργάζονται και αποτελεί το πρώτο βήμα της συνεχόμενης διαδικασίας φροντίδας υγείας.

Π.Ο.Υ. 1978

Οι υπηρεσίες ΠΦΥ στη χώρα μας παρέχονται από:



- ΤΟΜΥ (Τοπικές Μονάδες Υγείας)
- Κέντρα Υγείας (αγροτικού και αστικού τύπου/πρώην ιατρεία ΙΚΑ), Υγειονομικούς Σταθμούς & Αγροτικά Ιατρεία
- Εξωτερικά Ιατρεία Νοσοκομείων (τακτικά & απογευματινά)
- Τμήματα Επειγόντων Περιστατικών (ΤΕΠ)
- **Υπηρεσίες Κατ' Οίκον Νοσηλείας**
- Ιδιωτικούς Φορείς (ιδιώτες ΕΥ, εργαστήρια)

Οι υπηρεσίες ΠΦΥ χρηματοδοτούνται μέσω του Εθνικού Οργανισμού Παροχής Υπηρεσιών Υγείας (ΕΟΠΠΥ). Στους ιδιωτικούς φορείς υπάρχει συμμετοχή του πολίτη που χρησιμοποιεί τις υπηρεσίες.

Οικογενειακός/Προσωπικός γιατρός



- Ο προσωπικός ιατρός αποτελεί το πρώτο σημείο επαφής με το Εθνικό Σύστημα Υγείας και μεταξύ άλλων λειτουργεί ως σύμβουλος υγείας και πλοηγός του πολίτη – με ή χωρίς πρόβλημα υγείας - σε αυτό.
- Η εγγραφή για προσωπικό γιατρό γίνεται στην υγειονομική μονάδα της περιοχής κατοικίας τους ή και σε ιδιώτες που έχουν δηλώσει συμμετοχή στο σύστημα.

Η εγγραφή είναι υποχρεωτική!

Συμπληρωματικές υπηρεσίες ΠΦΥ



- **Κέντρα Ανοικτής Προστασίας Ηλικιωμένων (ΚΑΠΗ), Βοήθεια στο Σπίτι, Κέντρα Ημερήσιας Φροντίδας Ηλικιωμένων (ΚΗΦΗ), Δημοτικά Ιατρεία - Λειτουργούν από την Τοπική Αυτοδιοίκηση**
- **Άλλες Ειδικές Υπηρεσίες, π.χ. τηλεϊατρική**
- **Εθελοντικές οργανώσεις (ΜΚΟ), π.χ. ΕΕΣ, Γιατροί χωρίς Σύνορα, Γιατροί του Κόσμου, κ.λ.π.**

Οι συγκεκριμένες υπηρεσίες παρέχονται χωρίς κόστος.

Δημόσιες Δομές Πρωτοβάθμιας Φροντίδας Υγείας



- <https://www.moh.gov.gr/articles/health/dieythynsh-prwtobathmias-frontidas-ygeias/monades-p-f-y-dhmosioy-tomea-tmhma-a>

Δράσεις - Παρεμβάσεις και Προγράμματα Πρωτοβάθμιας Φροντίδας Υγείας



- <https://www.moh.gov.gr/articles/health/dieythynsh-prwtobathmias-frontidas-ygeias/draseis-kai-programmata-agwgghs-ygeias>

Δημόσιος Νοσοκομειακός Τομέας



Δευτεροβάθμια φροντίδα υγείας

- *Τοπικά/ΚΥ-Νοσοκομεία*
- *Νομαρχιακά νοσοκομεία*

Τριτοβάθμια φροντίδα υγείας

- *Περιφερειακά νοσοκομεία*
- *Πανεπιστημιακά νοσοκομεία – 7*
- *Ειδικά νοσοκομεία (8) – ψυχιατρικά, ογκολογικά, δερματολογικά, μαιευτήρια*

Συνολικά λειτουργούν 102 δημόσια (ΝΠΔΔ) γενικά και ειδικά νοσοκομεία σε ολόκληρη τη χώρα και 2 ΝΠΙΔ (Παπαγεωργίου, Ωνάσειο)

Τα νοσοκομεία διακρίνονται ανάλογα με:

10

- **Το σκοπό**
 - ✓ Γενικά
 - ✓ Ειδικά – ογκολογικά, δερματολογικά, ψυχιατρεία, μαιευτήρια
- **Το είδος των περιπτώσεων που νοσηλεύουν**
 - ✓ Οξείας νοσηλείας
 - ✓ Χρονίων παθήσεων, π.χ. ψυχιατρικά
- **Τη νομική τους μορφή**
 - ✓ Κρατικά, Κοινωφελή και Ιδιωτικά
- **Τη γεωγραφική τους εμβέλεια και τον πληθυσμό που εξυπηρετούν**
 - ✓ Τοπικά (νοσοκομεία-κέντρα υγείας)
 - ✓ νομαρχιακά
 - ✓ περιφερειακά
- **Τον εκπαιδευτικό τους ρόλο, π.χ. πανεπιστημιακά**

Εξειδικευμένες Μονάδες Νοσοκομειακής Φροντίδας



- **Μονάδες Εντατικής Φροντίδας – ΜΕΘ & ΜΑΦ**
- **Τμήμα Επειγόντων Περιστατικών - ΤΕΠ**
- **Μονάδες Βραχείας Νοσηλείας, π.χ. χρόνιων περιπτώσεων ή εκτάκτων περιπτώσεων**

Μακροχρόνια φροντίδα υγείας



- **Θεραπευτήρια χρόνιων παθήσεων-Μονάδες αντιμετώπισης χρόνιων νοσημάτων – Δημόσια και Ιδιωτικά**
- **Κέντρα αποκατάστασης – Δημόσια και Ιδιωτικά**
- **Μονάδες Φροντίδας Ηλικιωμένων – Φιλανθρωπικές μη κερδοσκοπικές και Ιδιωτικές**

Πρόσβαση στις δημόσιες υπηρεσίες φροντίδας υγείας



- Στην ΠΦΥ με ραντεβού, εκτός εκτάκτων περιπτώσεων
- Στα εξωτερικά ιατρεία με ραντεβού
- Στα επείγοντα με ελεύθερη πρόσβαση
- Στα νοσοκομεία, είτε με παραπομπή από την ΠΦΥ ή τα εξωτερικά ιατρεία, είτε με εισαγωγή μετά από προσέλευση στα επείγοντα

ΚΟΣΤΟΣ ΤΗΣ ΦΡΟΝΤΙΔΑΣ ΥΓΕΙΑΣ ΣΤΟ ΕΣΥ

ΧΩΡΙΣ ΣΥΜΜΕΤΟΧΗ ΤΟΥ ΠΟΛΙΤΗ

- Επείγουσα φροντίδα
- Πρωτοβάθμια Φροντίδα Υγείας
- Προληπτικές εξετάσεις
- Εμβόλια συνήθως με συνταγογράφηση
- Η νοσοκομειακή φροντίδα καλύπτεται από τον ΕΟΠΥΥ μέσω των ασφαλιστικών εισφορών των πολιτών
- Για τους ανασφάλιστους με κοινωνικά κριτήρια καλύπτεται από προνοιακούς πόρους
- Συνταγογραφούμενα φάρμακα για συγκεκριμένα χρόνια νοσήματα

ΜΕ ΣΥΜΜΕΤΟΧΗ ΤΟΥ ΠΟΛΙΤΗ

- Συνταγογραφούμενα φάρμακα ~25%
- Απογευματινά ιατρεία – το ποσό εξαρτάται από τη βαθμίδα του γιατρού που επιλέγει ο πολίτης

ΚΟΣΤΟΣ ΤΗΣ ΦΡΟΝΤΙΔΑΣ ΥΓΕΙΑΣ ΣΤΟΝ ΙΔΙΩΤΙΚΟ ΤΟΜΕΑ



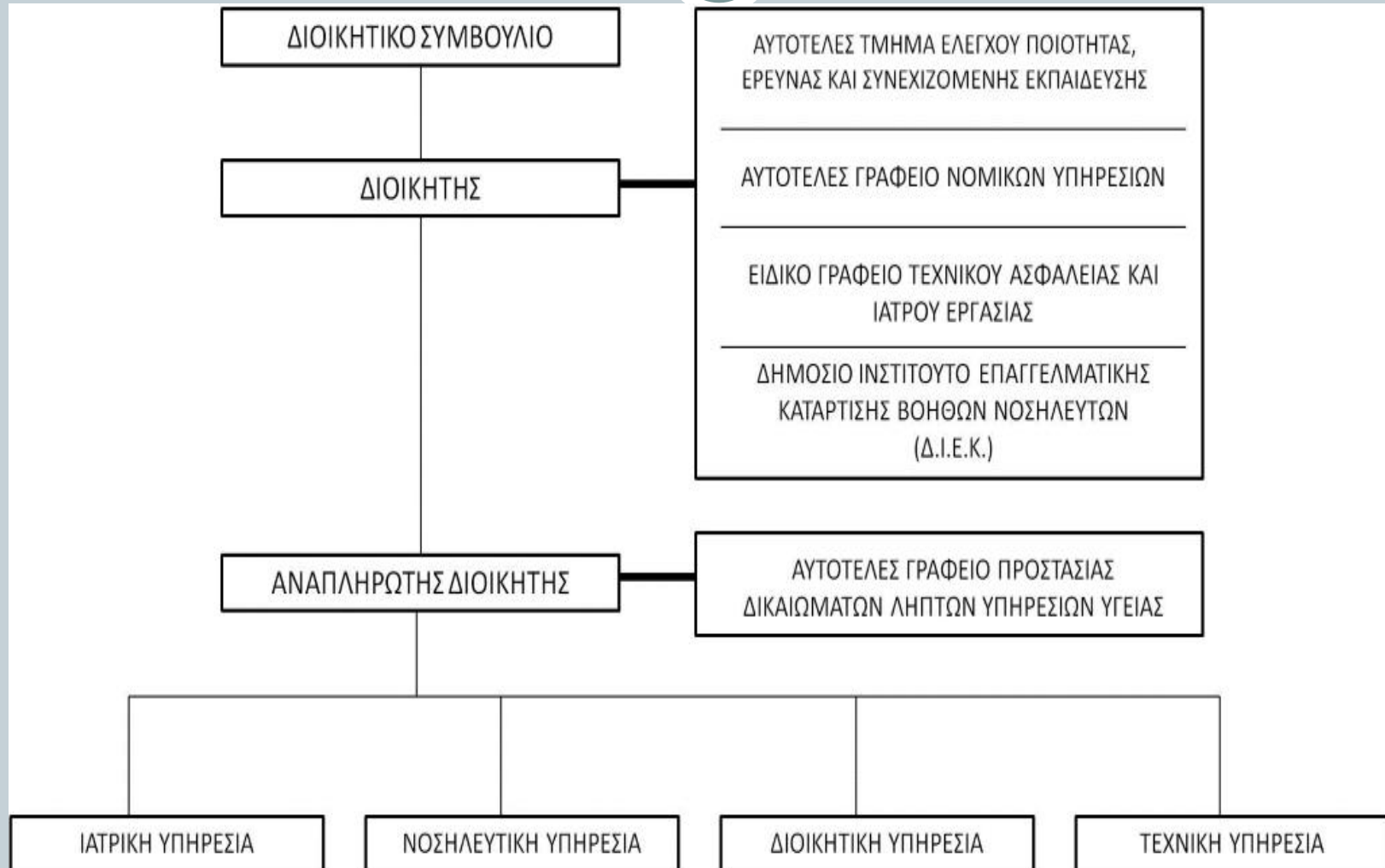
- ΠΦΥ από ιδιώτες ή ιδιωτικά διαγνωστικά κέντρα. Για τις συνταγογραφούμενες εξετάσεις ο πολίτης συμμετέχει κατά ένα μικρό ποσοστό (π.χ. 10%).
- Βασικές προληπτικές εξετάσεις είναι χωρίς κόστος για τον πολίτη, π.χ. πρόγραμμα Δοξιάδης.
- Η νοσηλεία σε ιδιωτικές κλινικές μπορεί να καλύπτεται εν μέρει από τον ΕΟΠΥΥ για συγκεκριμένες υπηρεσίες ή και 100% π.χ. για την αιμοκάθαρση.
- Ο πολίτης εφ' όσον διαθέτει ιδιωτική ασφάλεια οι υπηρεσίες μπορεί να καλύπτονται ανάλογα με τον συμβόλαιό του.
- Διαφορετικά, κάθε πολίτης, εφ' όσον μπορεί να πληρώσει, μπορεί να απευθύνεται στον ιδιωτικό τομέα κατά βούληση.

Ποιοι παρέχουν φροντίδα υγείας



- Ιατροί ειδικευμένοι και ειδικευόμενοι
- **Νοσηλεύτές** και βοηθοί νοσηλευτών
- Μαιές-μαιευτές
- Επισκέπτες Υγείας
- Φυσικοθεραπευτές
- Εργοθεραπευτές
- Ψυχολόγοι
- Κοινωνικοί Λειτουργοί
- και άλλοι

Οργάνωση των υπηρεσιών στα νοσοκομεία



Άτλας Υγείας

<https://healthatlas.gov.gr/#!/>

- Υποδομές παροχής φροντίδας υγείας δημόσιου και ιδιωτικού τομέα
- Δείκτες υγείας
 - Δημογραφικοί & κοινωνικοοικονομικοί
 - Αξιολόγησης παροχής υπηρεσιών υγείας
 - Πρόληψης & προαγωγής υγείας
 - Χρονίων νοσημάτων
 - Οικονομικής αξιολόγησης υπηρεσιών υγείας (προβλέπεται)
 - Επαγγελματικών νοσημάτων & ατυχημάτων (προβλέπεται)
 - Ζωοανθρωπονόσων (προβλέπεται)
 - Παιδικής & εφηβικής εμβολιαστικής κάλυψης (προβλέπεται)

Ηλεκτρονική υγεία και ΠΦΥ



- Φάκελλος Ασφάλισης Υγείας (ΦΑΥ)
<https://eservices.eopyy.gov.gr/eHealthInsuranceRecordInsPerson/login.xhtml>
- Οικογενειακός /προσωπικός γιατρός -
<https://www.idika.gr/pfy/%CF%80%CF%81%CE%BF%CF%83%CF%89%CF%80%CE%B9%CE%BA%CE%BF%CF%82-%CE%B9%CE%B1%CF%84%CF%81%CE%BF%CF%82.html>
- ΗΔΙΚΑ - <https://www.e-prescription.gr/>
- Ε-ραντεβού - <https://www.e-syntagografisi.gr/p-rv/p>
- 1535-γραμμή για την υγεία -
<https://1535.gr/1535/view/index.html#gr/home>

ΥΠΟΥΡΓΕΙΟ ΥΓΕΙΑΣ



- <https://www.moh.gov.gr/>
- <https://www.moh.gov.gr/articles/ethniko-symboylio-anaptykshs-noshleytikhs>
- <https://www.moh.gov.gr/articles/health/dieythynsh-dhmosias-ygieinhs/ygieinh-periballontos/prostasia-poiothtas-aera/3005-systaseis-gia-thn-atmosfairikh-rypansh>