

**ΑΜΥΛΑ**

<b>Amylum Solani</b>	<i>Solanum tuberosum</i>	<b>Solanaceae</b>
<b>Amylum Tritici</b>	<i>Triticum aestivum</i>	<b>Poaceae*</b> (syn. Gramineae)
<b>Amylum Maydis</b>	<i>Zea mays</i>	<b>Poaceae</b>
<b>Amylum Oryzae</b>	<i>Oryza sativa</i>	<b>Poaceae</b>
<b>Amylum Phaseoli</b>	<i>Phaseolus vulgaris</i>	<b>Leguminosae</b>

**ΑΜΥΛΑ & ΚΟΝΕΙΣ****ΚΟΝΕΙΣ**

<b>Lycopodium</b>	<i>Lycopodium clavatum</i>	<b>Lycopodiaceae</b>
<b>Kamala</b>	<i>Mallotus philippinensis</i>	<b>Euphorbiaceae</b>
<b>Lupulinum</b>	<i>Humulus lupulus</i>	<b>Cannabaceae</b>

\* Σύμφωνα με The Plant List <http://www.theplantlist.org/tpl1.1/record/kew>

1

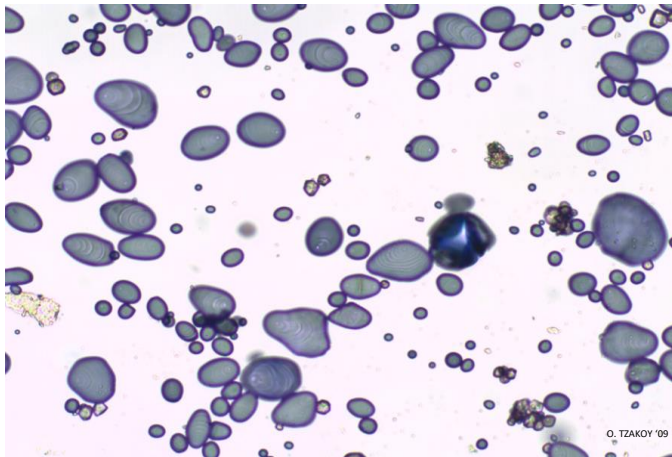
**Amylum Solani****Άμυλο γεωμήλων**

O. TZAKOY

2

**Amylum Solani**

**Άμυλο γεωμήλων**

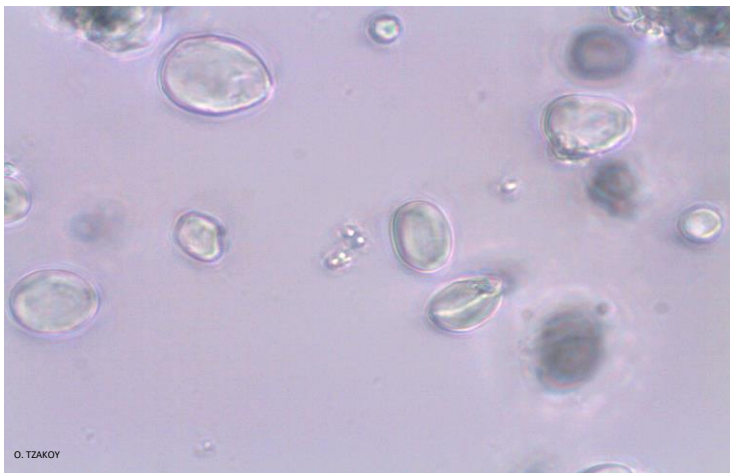


Παρατήρηση με Lugol

3

**Amylum Triticici**

**Άμυλο σίτου**

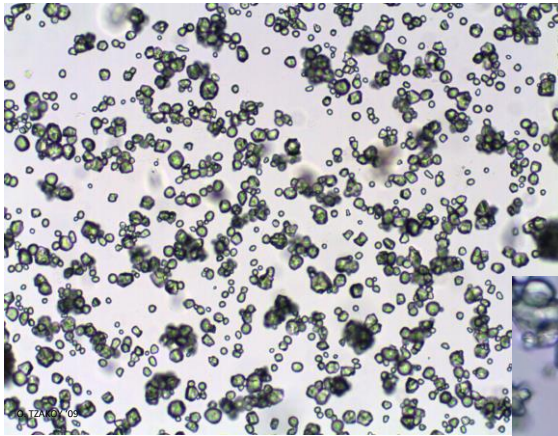


μεγέθυνση 40x

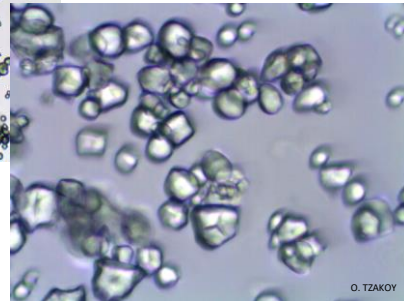
4

**Amylum Maydis**

**Άμυλο αραβοσίτου**



μεγέθυνση 10x

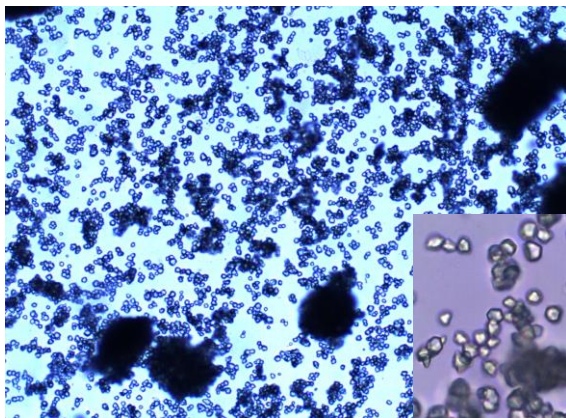


μεγέθυνση 40x

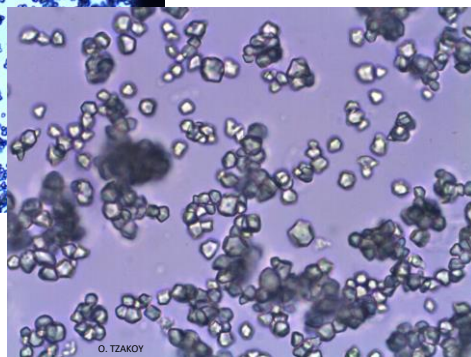
5

**Amylum Oryzae**

**Άμυλο όρυζας**



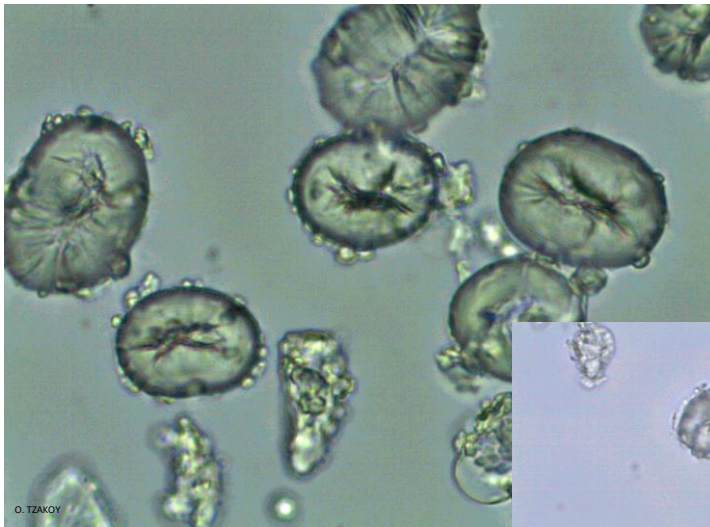
μεγέθυνση 10x



μεγέθυνση 40x

6

**Amylum Phaseoli**      **Άμυλο φασολιού**



**μεγέθυνση 40x**

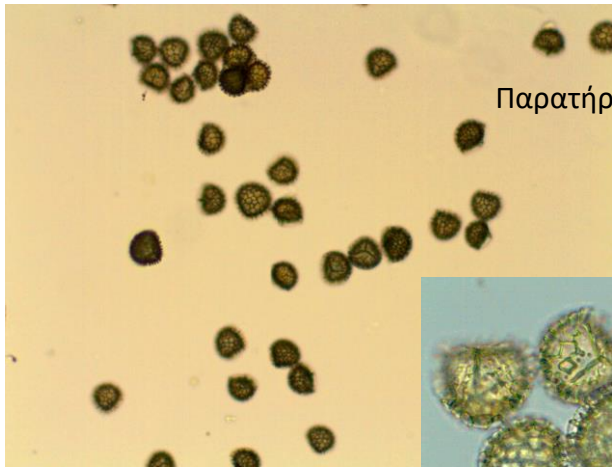


7



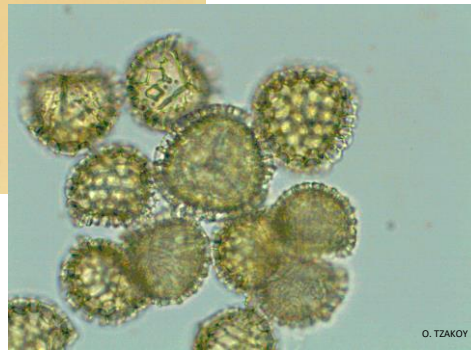
8

**Lycorodium    Λυκοπόδιο**



Παρατήρηση με διάλυμα ΚΟΗ

μεγέθυνση 10x

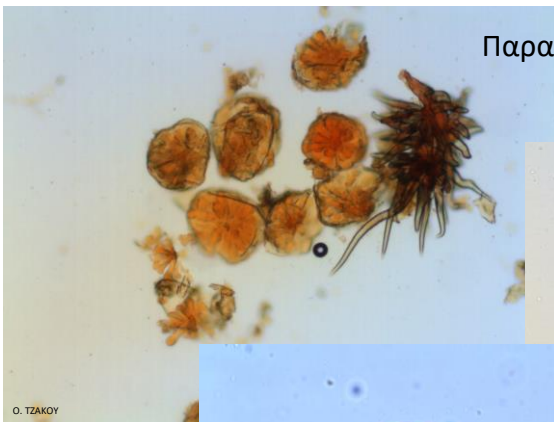


μεγέθυνση 40x

O. TZAKOY

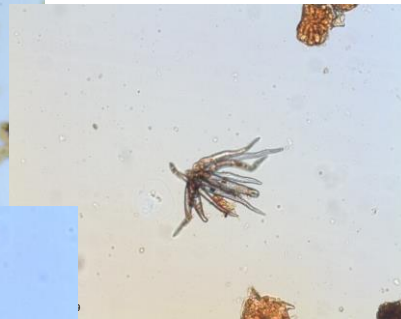
9

**Kamala    Καμάλα**



Παρατήρηση με διάλυμα ΚΟΗ

μεγέθυνση 10x



μεγέθυνση 40x

O. TZAKOY

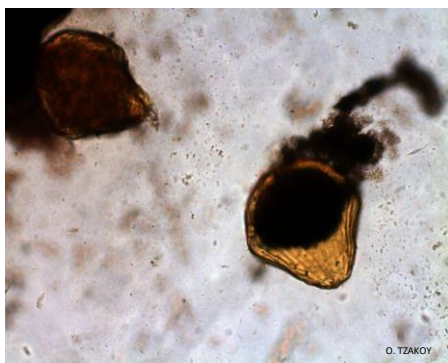
10



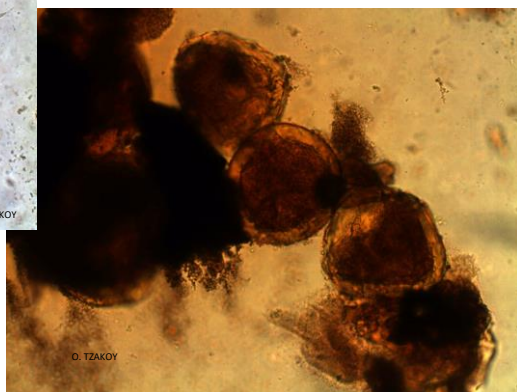
11

**Lupulinum**

**Λουπουλίνη**



Παρατήρηση με διάλυμα ΚΟΗ



**μεγέθυνση 10x**

12


 ΙΝΕΣ

**ΙΝΕΣ**

Gossypium	<i>Gossypium arboreum</i>	Malvaceae
Linum	<i>Linum usitatissimum</i>	Linaceae
Lana	<i>Ovis aries</i>	Bovidae
Seta	<u>ζωική</u> <i>Bombyx mori</i>	Bombycidae
	<u>τεχνητή</u> προϊόν κυτταρίνης	

13

**Gossypium**
**Βαμβάκι**


μεγέθυνση 10x

παρατήρηση με Lugol

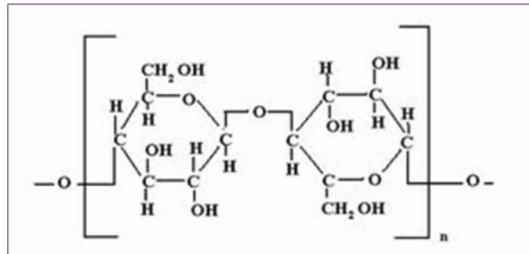


Ο. ΤΖΑΚΟΥ '12

14

- Βαμβάκι

- Λινάρι



Η κελλοβιόζη (cellobiose) είναι η βασική μονάδα της κυτταρίνης.

$n = 5.000$  για το βαμβάκι και  $n = 18.000$  για το λινάρι

15

**Linum**      **Λινάρι**



μεγέθυνση 10x

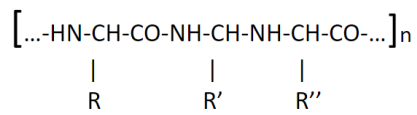
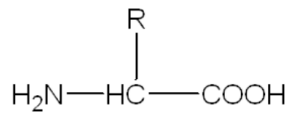
παρατήρηση με Lugol

16



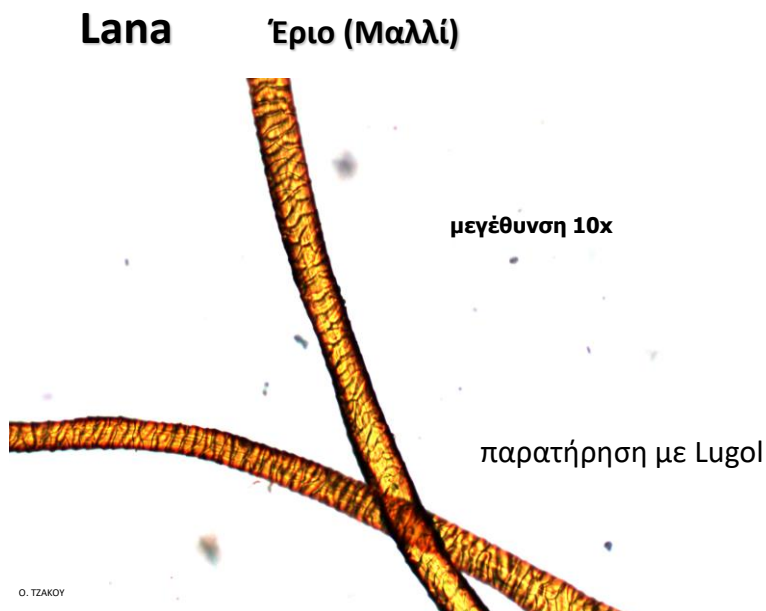
- Μετάξι,

- Μαλλί,



- Το μετάξι αποτελείται από 16 διαφορετικά αμινοξέα και το μαλλί από 20.

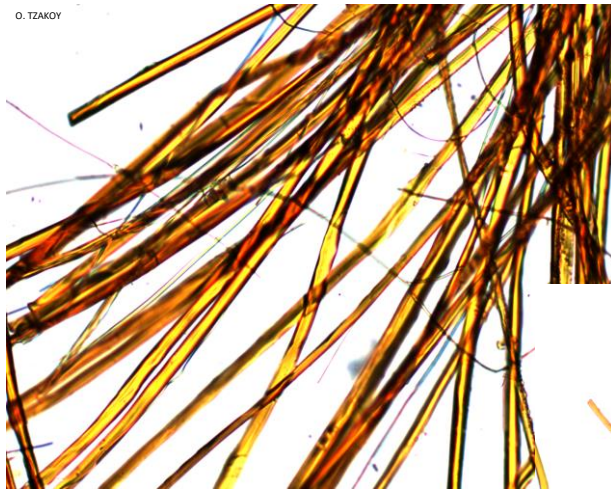
17



18

# Seta

## ΖΩΙΚΗ Μέταξα



μεγέθυνση 10x

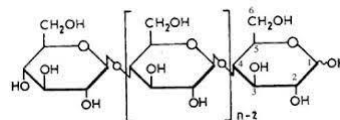


παρατήρηση με Lugol

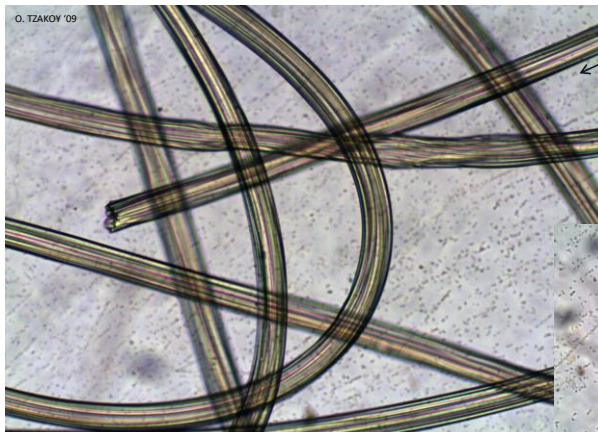
19

# Seta

## ΤΕΧΝΗΤΗ Μέταξα, rayon

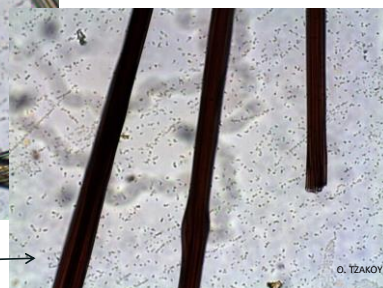


προϊόν κυτταρίνης



παρατήρηση με H<sub>2</sub>O

μεγέθυνση 10x



παρατήρηση με Lugol

20