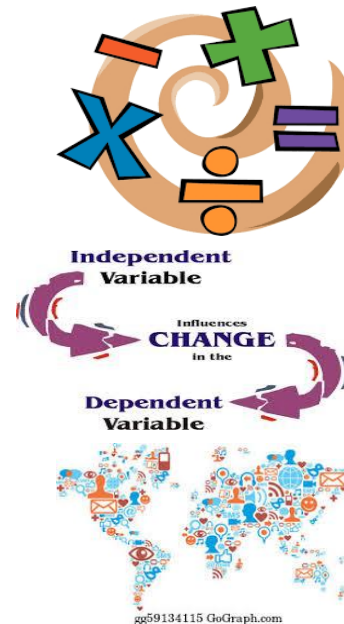


2^η διάλεξη (Τετάρτη, 13/3/2024)
της Ειρήνης Καμπερίδου,
Καθηγήτρια Κοινωνιολογίας
Σχολή Οικονομικών και Πολιτικών Επιστημών,
Τμήμα Κοινωνιολογίας ΕΚΠΑ

Η επιστήμη της Κοινωνιολογίας – Η μελέτη της ανθρώπινης συμπεριφοράς

Κοινωνιολογική προσέγγιση/
οπτική/θεώρηση:

Αυτοδιαφωτισμός, κριτική σκέψη,
κοινωνιολογική σκέψη,
Αφηρημένη σκέψη:
Πολλές “αλήθειες” (κοινωνικές
μεταβλητές/παράγοντες/διαστάσεις)



The 1st Industrial Revolution 18th Century	The 2nd Industrial Revolution Early 19-20th Century	The 3rd Industrial Revolution Latter Half of the 20th Century	The 4th Industrial Revolution Early 21st Century
Steam engine based mechanization revolution	Electricity based mass production revolution	Computer/Internet based knowledge and information	Big Data/AI/IoT based hyperconnectivity revolution





- **1η Βιομηχανική Επανάσταση** που άρχισε στο τέλος του 18ου αιώνα (1770) : **εκμηχάνιση της παραγωγής**,
- **2η Βιομηχανική Επανάσταση** στα τέλη του 19ου αιώνα (1870) : **μαζική παραγωγή** με χρήση του ηλεκτρισμού,
- **3η Βιομηχανική Επανάσταση** στα τέλη του 20ου αιώνα (1970) : αυτοποιημένη παραγωγή/ automated production με χρήση **υπολογιστών** (using memory-programmable controls and computers).
- **4η Βιομηχανική Επανάσταση**, **που μόλις άρχισε** : παραγωγή μέσω της σύνδεσης του **φυσικού, του ψηφιακού και του βιολογικού κόσμου....** (AI, cyber-physical systems, internet of things, cloud computing)

3. Η ΚΟΙΝΩΝΙΟΛΟΓΙΚΗ ΠΡΟΣΕΓΓΙΣΗ/ ΟΠΤΙΚΗ /ΚΡΙΤΙΚΗ ΣΚΕΨΗ/ ευρύτερο οπτικό πεδίο

ΠΟΛΛΕΣ "ΑΛΗΘΕΙΕΣ", δηλαδή
πολλές μεταβλητές/οπτικές,
αφηρημένη σκέψη ...

- Προς ποια κατεύθυνση θα κινηθούν οι μεταβολές στο μέλλον;
 - Πως έγινε αυτός ο κόσμος;
-
- Γιατί οι συνθήκες της ζωής μας είναι τόσο διαφορετικές από εκείνες των γονιών και των παππούδων μας;
 - Που θα μας οδηγήσει η μεταναστευτική-προσφυγική κρίση;
 - Γιατί η σημερινή εισβολή/πόλεμος στην Ουκρανία;

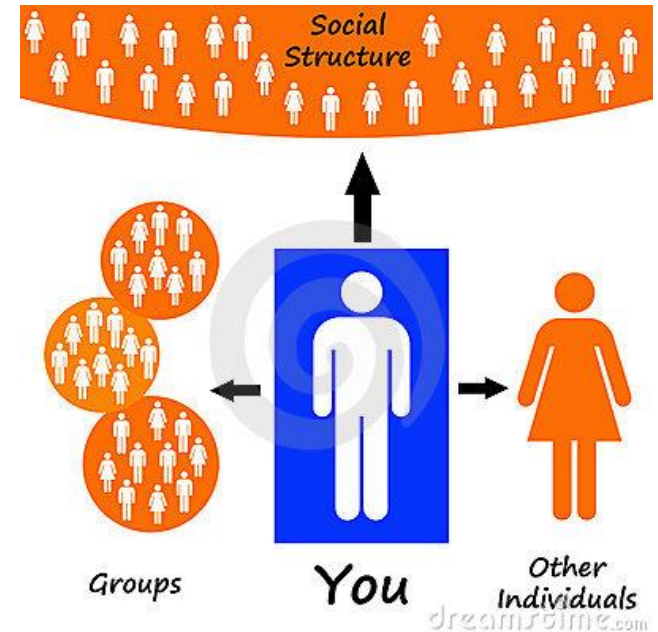
ΑΦΗΡΗΜΕΝΗ ΣΚΕΨΗ: Πολλές 'αλήθειες' ή διαστάσεις-συλλήψεις της κοινωνικής πραγματικότητας ...



4. Αυτοδιαφωτισμός

Αυτοδιαφωτισμός (αυξημένη αυτοσυνειδησία/
κριτική σκέψη: κοινωνιολογική οπτική/προσέγγιση):

“Όσο περισσότερα γνωρίζουμε ... γιατί ενεργούμε με τον τρόπο που ενεργούμε... και για τον γενικότερο τρόπο λειτουργίας της κοινωνίας μας , τόσο περισσότερες (αυξάνονται) είναι οι πιθανότητες να μπορούμε να διαχειριζόμαστε τις διάφορες καταστάσεις και να επηρεάζουμε το μέλλον μας “ (Giddens 2009).





kiss



5. Η μελέτη της ανθρώπινης συμπεριφοράς

Η ΚΟΙΝΩΝΙΟΛΟΓΙΑ είναι η μελέτη της κοινωνικής ζωής, των κοινωνικών ομάδων, των κοινωνιών του ανθρώπου.

- Το αντικείμενό της είναι η ίδια μας η ΣΥΜΠΕΡΙΦΟΡΑ ως κοινωνικά όντα... [κοινωνική συμπεριφορά]
- Μικροκοινωνιολογικές προσεγγίσεις – Μακροκοινωνιολογία ... από την ανάλυση των φευγαλέων συναντήσεων ατόμων στον δρόμο μέχρι την διερεύνηση των παγκόσμιων κοινωνικών διαδικασιών δομών, θεσμών και φαινομένων...

(Giddens 2009)

ΚΟΙΝΩΝΙΚΕΣ ΣΥΜΠΕΡΙΦΟΡΕΣ

6. Η Κοινωνιολογία είναι η επιστήμη που μελετά τα συστήματα της κοινωνικής δραστηριότητας και τις σχέσεις μεταξύ αυτών των συστημάτων (Σταμίρης 2011).



Τα πιο κύρια από αυτά τα συστήματα είναι :

1. Απλές κοινωνικές πράξεις, ατομικές πράξεις (κοινωνικές συμπεριφορές): **πχ. χειραψία, ασπασμός, ενδυμασία, διατροφή, άσκηση...**

2. Κοινωνικές σχέσεις

3. Κοινωνικοί θεσμοί, δομές, διαδικασίες

(γάμος, οικογένεια, παιδεία...)



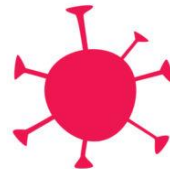
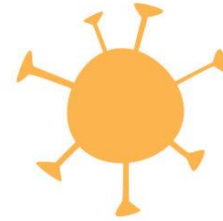
INDUSTRY 4.0



7. Κοινωνική μεταβολή



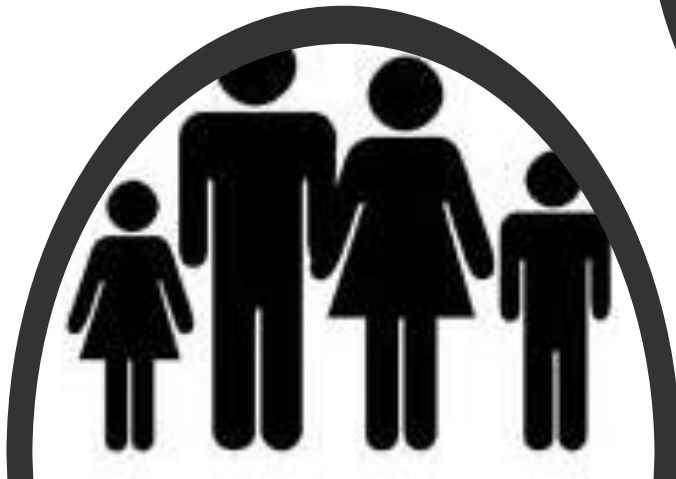
SOCIAL
DISTANCING



8. Οι κοινωνιολόγοι μελετούν:

Κοινωνικές **δομές** και **θεσμούς**:
γάμος, οικογένεια, κράτος,
θρησκεία, στρατός, παιδεία ...

- Κοινωνικές **διαδικασίες** : πχ.
κοινωνικές συγκρούσεις,
μεταβολές, αλλαγές,
- Ολόκληρα **κοινωνικά**
συστήματα των κοινοτήτων και
των εθνών ...





9. Κοινωνιολογική προσέγγιση: Γιατί παντρεύονται οι άνθρωποι;

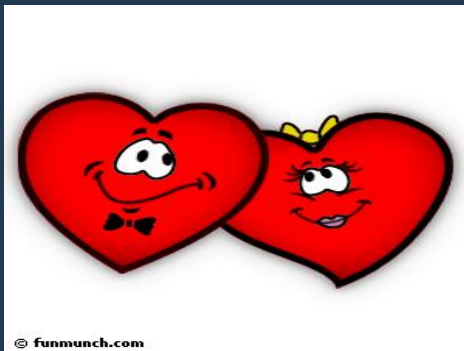
Έρωτας και γάμος
“romantic love”- τα ιδεώδη του ρομαντικού έρωτα



10.

«...ο ρομαντικός έρωτας
είναι μια πραγματική
μονομανία της σύγχρονης
βιομηχανικής κοινωνίας»
(John Boswell, 1995)

Οι σύγχρονες ιδέες για
τον ρομαντικό έρωτα ...





11.

Ελάχιστες μη-βιομηχανικές κοινωνίες θα συμφωνούσαν με τη δυτική αντίληψη ότι:

«Ο προορισμός του άνδρα είναι να αγαπάει μια γυναίκα, και ο προορισμός της γυναίκας να αγαπάει έναν άνδρα»

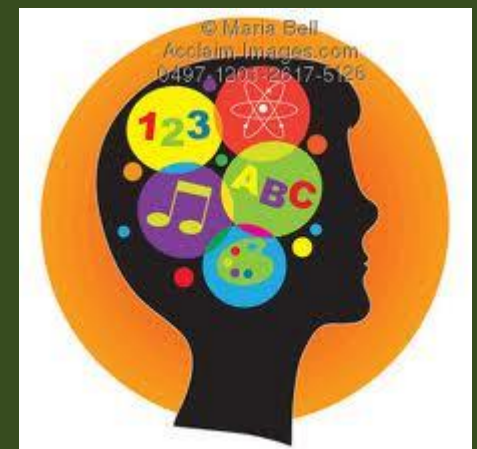
(John Boswell, 1995: xix).

Κοινωνιολογική προσέγγιση: ευρύτερο οπτικό πεδίο



12.
Sociological
imagination
(Mills, 1970)

Η κοινωνιολογική φαντασία



13.

Η Κοινωνιολογική Φαντασία (Mills 1970)

Αναπτύσσοντας μια κοινωνιολογική
θεώρηση/προσέγγιση:

...Δεν υπάρχει μόνο μία 'Αλήθεια' ...

«Η κοινωνιολογία είναι μια επιστήμη όπου παραμερίζουμε τις προσωπικές μας απόψεις για τον κόσμο προκειμένου να δούμε με μεγαλύτερη προσοχή τις επιδράσεις που διαμορφώνουν τη ζωή μας και τη ζωή των άλλων...

Η κοινωνιολογία δεν αποτελεί απλώς ένα αφηρημένο πεδίο... αλλά ένα δημιουργικό πεδίο» (Giddens 2009) στο οποίο ο άνθρωπος ερμηνεύει τον κόσμο με προσφυγή σε αφηρημένες ιδέες και έννοιες...





Hot Coffee



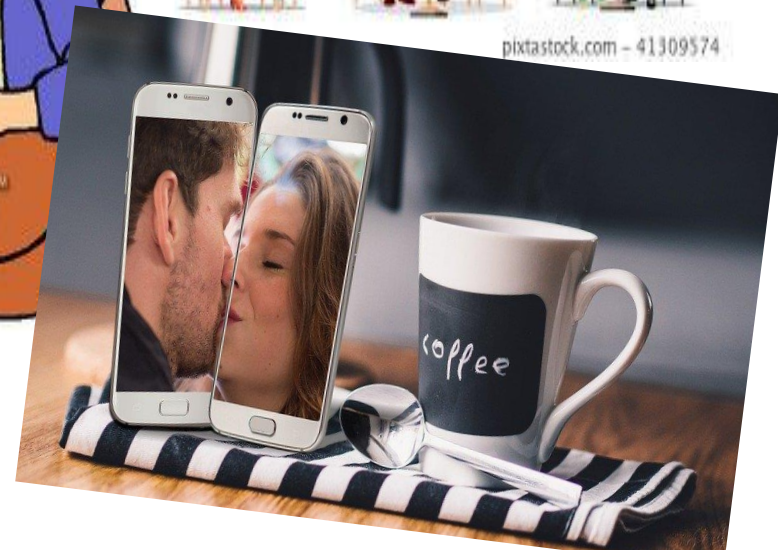


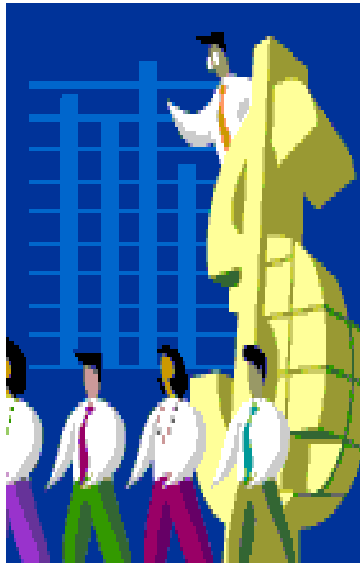
gg126158626 GoGraph.com

Can Stock Photo - csp38654256



pixtastock.com - 41309574





© Can Stock Photo - csp38654255

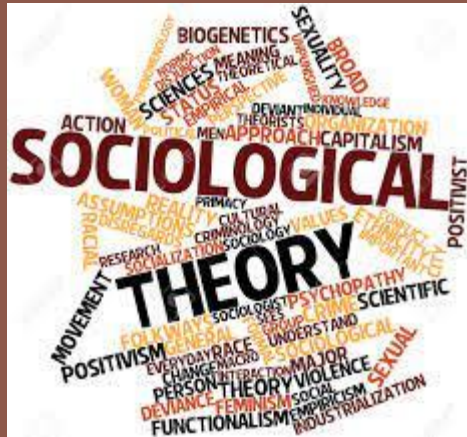
16. Πολλά από τα συμβάντα, «δεδομένα», κοινωνικές πράξεις, ατομικές πράξεις (όπως η καφεποσία, ο ρομαντικός έρωτας, ο γάμος, το διαζύγιο, η ανεργία...) που φαίνεται να ενδιαφέρουν μόνο το άτομο σε προσωπικό επίπεδο, και μοιάζουν ως «προσωπική ταλαιπωρία» (Mills , 1970), στην πραγματικότητα αντανακλούν ευρύτερα κοινωνικά ζητήματα...

Αποτελούν ζητήματα δημόσιου/κοινωνικού ενδιαφέροντος...



17.

Γιατί επιλέξατε να
σπουδάσετε εδώ,
στο ΤΕΦΑΑ ;;;



18. **Πολλές “Αλήθειες”**
(μεταβλητές/διαστάσεις/πραγματικότητες)

- **Θέλω να γίνω γυμνάστρια/γυμναστής, επειδή αγαπώ το επάγγελμα.**
- **Δεν είχα την οικονομική δυνατότητα να σπουδάσω στο εξωτερικό.**
- **Είναι κοντά στο σπίτι μου.**
- **Δεν μπόρεσα να μπω στο τμήμα που ήθελα.**
- **Με ανάγκασαν οι γονείς μου.**



19. ΚΟΙΝΩΝΙΚΕΣ ΔΥΝΑΜΕΙΣ

- Κουλτούρα, Θρησκεία, Οικονομία, Πολιτική, Τεχνολογία, κοινωνική στρωμάτωση, κοινωνικο-οικονομική τάξη, κ.α
- Η θέση μας στην κοινωνία [**κοινωνική κατηγορία**] επηρεάζει δυναμικά και αποφασιστικά τις εμπειρίες μας, τις επιλογές μας, τη ζωή μας, το μέλλον μας...
- **Κοινωνική_κατηγορία** : κοινωνική τάξη, κοινωνική στρωμάτωση, φύλο, εθνικότητα, ηλικία, σωματική αναπηρία, κ.ά.



20. Παγκόσμια κοινωνιολογική προσέγγιση, ή η Μακροκοινωνιολογία

Η μελέτη του ευρύτερου κόσμου και η θέση της δικής μας κοινωνίας/χώρας μέσα σε αυτό...

Ακόμα και οι χώρες κατηγοριοποιούνται:

<https://datahelpdesk.worldbank.org/knowledgebase/articles/906519-world-bank-country-and-lending-groups>

1^η κατηγορία: Χώρες υψηλών εισοδημάτων (high-income economies (από \$13,205 και πάνω/περισσότερο).

2^η κατηγορία:

(α) Χώρες υψηλότερων μεσαίων εισοδημάτων (upper middle-income economies μεταξύ \$4,256 έως \$13,205).

Και,

(β) Χώρες χαμηλών-μεσαίων εισοδημάτων (lower middle-income economies) από \$1.086 έως 4.255

3^η κατηγορία: Χώρες χαμηλού εισοδήματος, **ο μισός πληθυσμός της γης !!!** LOW-INCOME ECONOMIES (\$1,085 και λιγότερο)

World Bank 2023

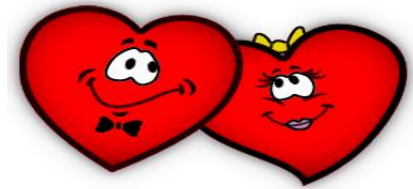


LOVE & RESPECT

21.

Τι αναζητούν, τι θέλουν οι
γυναίκες από ένα γάμο
(Lillian Rubin, 1976)

*Worlds of Pain: Life of the Working-
class Family. New York: Basic Books.
1976. [ISBN 9780465097241](https://doi.org/10.1080/00141801.2014.924141).*



© funmunch.com

Year	Sports	Events*	Women Athletes	%	Year	Sports	Events*	Women Athletes	%
1896	—	— 0	— 0	—	1960	6	29	611	11.4
1900	2	3	22	2.2	1964	7	33	678	13.2
1904	1	2	6	0.9	1968	7	39	781	14.2
1908	2	3	37	1.8	1972	8	43	1059	14.6
1912	2	6	48	2.0	1976	11	49	1260	20.7
1920	2	6	63	2.4	1980	12	50	1115	21.5
1924	3	11	135	4.4	1984	14	62	1566	23
1928	4	14	277	9.6	1988	17	72	2194	26.1
1932	3	14	126	9	1992	19	86	2704	28.8
1936	4	15	331	8.3	1996	21	97	3512	34.0
1948	5	19	390	9.5	2000	25	120	4069	38.2
1952	6	25	519	10.5	2004	26	125	4329	40.7
1956	6	26	376	13.3	2008	26	127	4637	42.4
					2012	26	140	4676	44.2%
					2012				45.0%
					2020				49%
					2024				50%



7. Women's participation in the Games of the Olympiad



Human Rights



Human Rights

Η κοινωνιολογική προσέγγιση



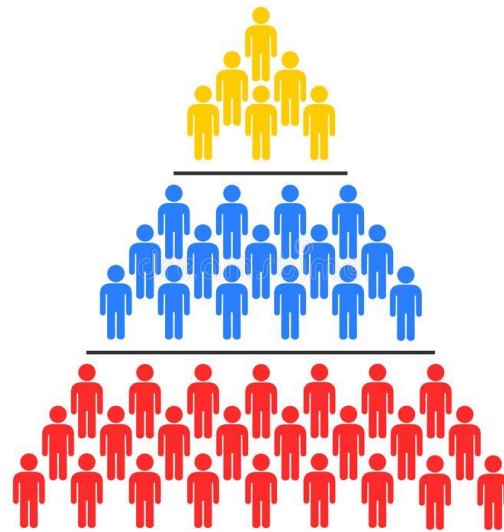
23. Δυναμική κοινωνική επιστήμη (όχι στατική-στάσιμη)

Οι κοινωνιολόγοι συνεχώς ερμηνεύουν και επανερμηνεύουν τον κοινωνικό κόσμο προτείνοντας ολοένα και νεότερες θεωρίες και προσεγγίσεις... και πιο νέες και πρωτότυπες λύσεις, πρακτικές και πολιτικές για τα κοινωνικά προβλήματα, τις κοινωνικές ανισότητες



24.

Εμείς είμαστε τα υποκείμενα της δράσης



Human Rights



shutterstock.com · 1852007347



25.

Κοινωνιολογική
προσέγγιση:



...στο πλαίσιο της πανδημίας του κορωνοϊού



Χρησιμοποιείστε την κοινωνιολογική προσέγγιση (όπως κάνατε στο μάθημα με το παράδειγμα του καφέ, του γάμου και του διαμαντιού...)





Coronavirus
COVID-19





ΚΟΙΝΩΝΙΚΕΣ
ΜΕΤΑΒΟΛΕΣ

ΚΟΙΝΩΝΙΚΗ ΑΤΑΞΙΑ
(κοινωνική αποδιοργάνωση)

ΕΡΕΥΝΗΤΙΚΕΣ ΠΡΟΣΕΓΓΙΣΕΙΣ

Θετικιστική κοινωνιολογία/ Θετικιστική προσέγγιση	Ερμηνευτική κοινωνιολογία / ερμηνευτική κοινωνιολογική προσέγγιση	Κριτική κοινωνιολογία: κριτική προσέγγιση (κοινωνιολογική προσέγγιση)
<p>Η μελέτη της κοινωνίας που βασίζεται στη <u>συστηματική παρατήρηση</u> του κοινωνικού κόσμου.</p> <p>Τι είναι η πραγματικότητα Η κοινωνία είναι ένα σύστημα που διέπεται από κανόνες. «Εκεί έξω» (στην κοινωνία) υπάρχει μια αντικειμενική πραγματικότητα.</p> <p>Με ποιο τρόπο διεξάγουμε την έρευνα; Ο ερευνητής παρατηρεί προσεκτικά τη συμπεριφορά, συγκεντρώνοντας <u>εμπειρικά</u>, κατά προτίμηση <u>ποσοτικά δεδομένα</u>.</p> <p>Προσπαθεί να είναι ένας ουδέτερος παρατηρητής.</p> <p>Θεωρητική προσέγγιση: Δομολειτουργική προσέγγιση (Δομικός λειτουργισμός κυρίαρχη κοινωνιολογική προσέγγιση τις δεκαετίες 1930-1960)</p>	<p>Η μελέτη της κοινωνίας που εστιάζει στα <u>νόηματα που προσδίδουν οι άνθρωποι</u> στον κοινωνικό κόσμο.</p> <p>Τι είναι η πραγματικότητα Η κοινωνία είναι μια συνεχής διάδραση. Οι άνθρωποι κατασκευάζουν την πραγματικότητα και προσδίδουν νόημα στη συμπεριφορά τους</p> <p>Με ποιο τρόπο διεξάγουμε την έρευνα; Με την επιδίωξη να κοιτάζει «βαθύτερα», η ερευνήτρια εστιάζει στο υποκειμενικό νόημα, συγκεντρώνει ποιοτικά στοιχεία. Η ερευνήτρια συμμετέχει στην έρευνα.</p> <p>Θεωρητική προσέγγιση: Θεωρίες/προσέγγιση της συμβολικής διάδρασης</p>	<p>Η μελέτη της κοινωνίας που <u>εστιάζει στην ανάγκη για κοινωνική αλλαγή</u>. (σελ 71)</p> <p>Τι είναι η πραγματικότητα Η κοινωνία έχει χαρακτηριστικά ανισότητας. Η πραγματικότητα είναι ότι κάποιες κοινωνικές ομάδες κυριαρχούν έναντι άλλων.</p> <p>Εδώ ο ερευνητής είναι ακτιβιστής.</p> <p>Με ποιο τρόπο διεξάγουμε την έρευνα; Χρησιμοποιεί την έρευνα ως στρατηγικό μέσο/ως πολιτική για να πετύχει την επιθυμητή κοινωνική μεταβολή.</p> <p>Θεωρητική προσέγγιση: Θεωρίες/προσέγγιση των κοινωνικών συγκρούσεων (73)</p>



Ευχαριστώ για την προσοχή σας