

# ΚΕΝΤΡΟ ΠΡΟΛΗΨΗΣ ΕΛΛΗΝΙΚΟΥ-ΑΡΓΥΡΟΥΠΟΛΗΣ

ΚΕΝΤΡΟ ΠΡΟΛΗΨΗΣ & ΠΡΟΑΓΩΓΗΣ ΤΗΣ ΨΥΧΟΚΟΙΝΩΝΙΚΗΣ ΥΓΕΙΑΣ



σε συνεργασία με τον ΟΚΑΝΑ

# Ορισμός της πρόληψης

## τριτογενής πρόληψη

Η πρόληψη της επανεμφάνισης του προβλήματος (της υποτροπής).

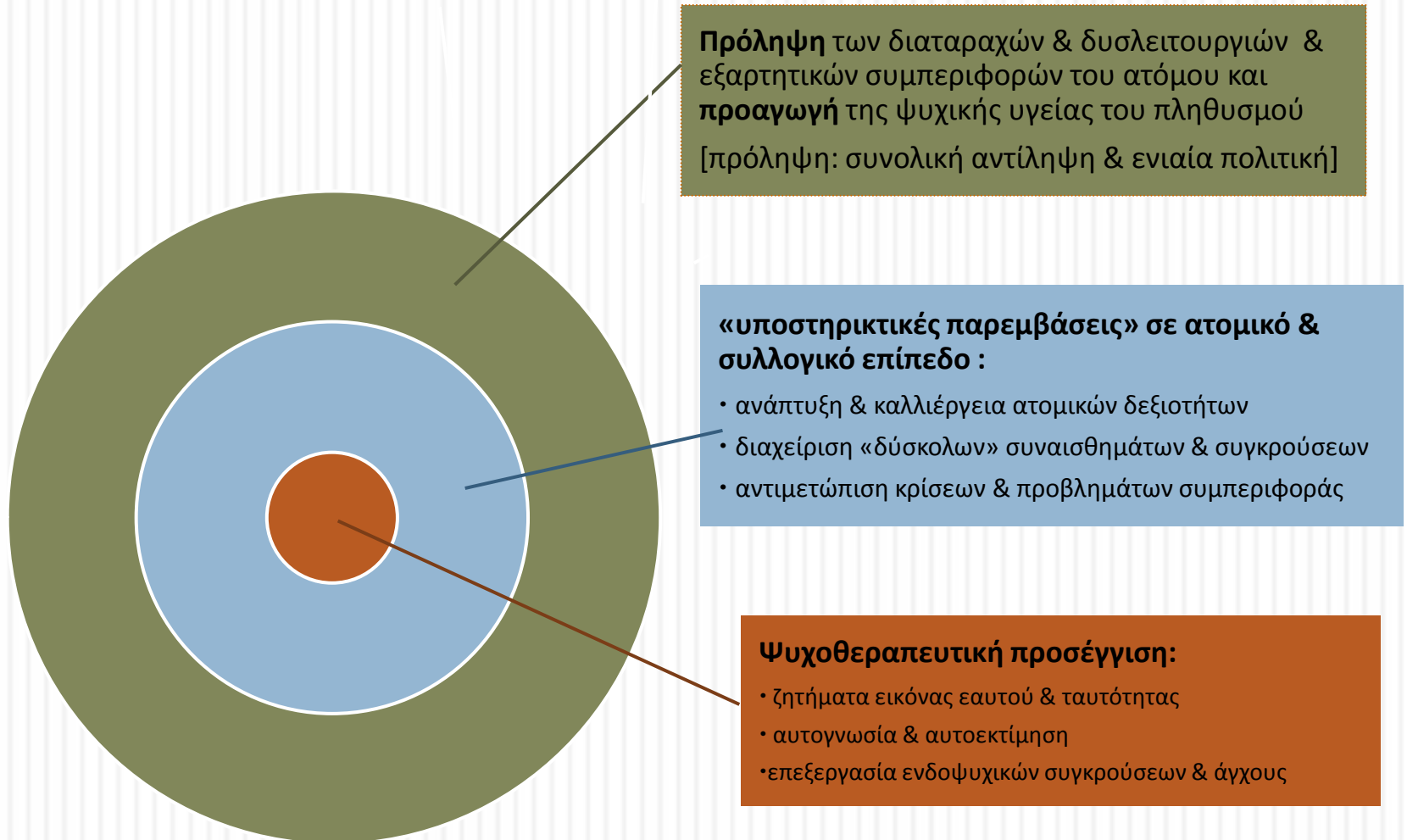
## δευτερογενής πρόληψη

Η λήψη μέτρων για την αντιμετώπιση και θεραπεία μιας διαταραχής, ενός συμπτώματος, ή μιας κοινωνικής δυσλειτουργίας.

## πρωτογενής πρόληψη

Το σύνολο των μέτρων που μπορούμε να πάρουμε για να εμποδίσουμε την εμφάνιση μιας διαταραχής, ενός συμπτώματος ή μιας κοινωνικής δυσλειτουργίας.

# Ο στόχος



# κύριοι πληθυσμοί που απευθυνόμαστε



## Αιτήματα έως 2015



# Αιτήματα σήμερα



# Ολοκληρωμένα προγράμματα παρέμβασης I

## οικογένεια

### Ομάδες γονέων

- μικτές • μητέρων
- ανά ηλικία παιδιών

### Ομάδες παιδιών

- νηπιακής
- πρώτης σχολικής ηλικίας
- δημοτικού σχολείου

### Ομάδες εφήβων

- γυμνασίου
- λυκείου
- νέοι ενήλικες

### Ατομική & οικογενειακή συμβουλευτική

γονέων • παιδιού • εφήβου • νέου

### Ημερίδες & εργαστήρια

σχολεία • φορείς • κοινότητα

## Ημερίδες, ομιλίες & θεματικά εργαστήρια

Ανοιχτές παρεμβάσεις στην κοινότητα

Διοργανώνονται σε συνεργασία με σχολεία, πολιτιστικούς, αθλητικούς συλλόγους και άλλους φορείς της κοινότητας

Στόχος Η ευαισθητοποίηση σε θέματα σχετικά με τη λειτουργία του γονεϊκού ρόλου και τις δυσκολίες της, αλλά και την ψυχο-συναισθηματική ανάπτυξη και ωρίμανση του παιδιού και του εφήβου.

Τρόπος Εισηγήσεις, ελεύθερη συζήτηση και βιωματικές ασκήσεις.

## Ομάδα Γονέων

Προγράμματα 4μηνης ή ετήσιας διάρκειας, κλειστά για τα μέλη 12-15 ατόμων

Απευθύνονται σε γονείς βρεφών, νηπίων, σχολικής, εφηβικής και νεαρής ηλικίας

Στόχος Η πρόληψη δυσκολιών στην ψυχική ανάπτυξη και υγεία των παιδιών μέσα από την επεξεργασία του γονεϊκού ρόλου και της δυναμικής της οικογένειας.

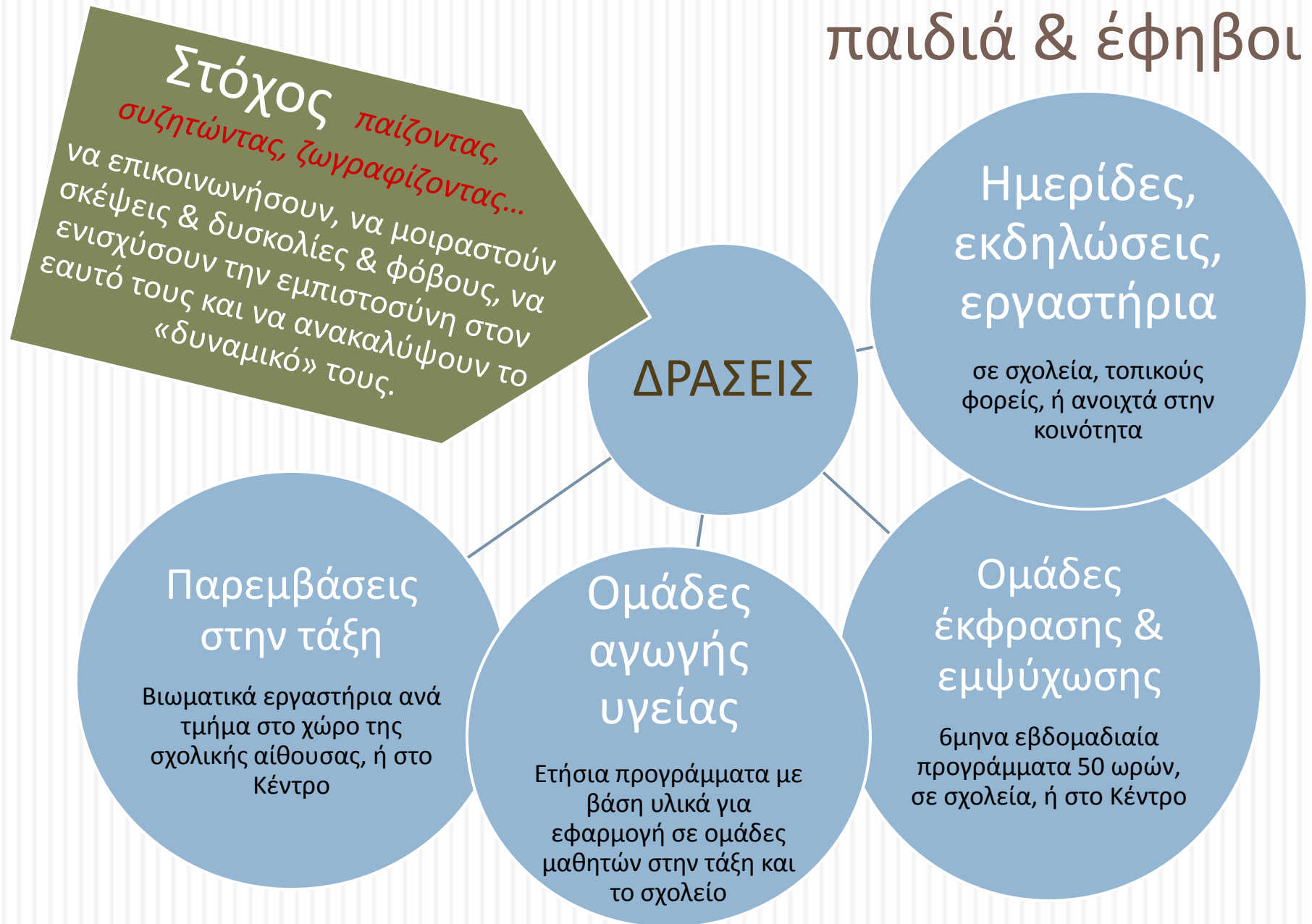
Τρόπος Βιωματικές τεχνικές, εικαστική και συμβολική έκφραση, δραματοθεραπευτικές ασκήσεις και ελεύθερη συζήτηση.



## Θεματικές - στόχοι για σεμινάρια γονέων

- ◆ Επικοινωνία στην οικογένεια και η δυναμική της
  - ◆ Αυτονόμηση και όρια στη διαπαιδαγώγηση
  - ◆ Αυτοεκτίμηση και εικόνα εαυτού παιδιού και γονιού
  - ◆ Αναγνώριση και επεξεργασία «δύσκολων» συναισθημάτων
  - ◆ Διαχείριση και αντιμετώπιση συγκρούσεων και κρίσεων
  - ◆ Άγχος και συμπτώματα στο παιδί
  - ◆ Γονιός: λειτουργία , άγχη και δυσκολίες
  - ◆ Δυναμική και προσδοκίες στο γονεϊκό ζεύγος
-

# παιδιά & έφηβοι



# Ολοκληρωμένα προγράμματα παρέμβασης II

## σχολείο

Ομάδες  
εκπαιδευτικών

ΔΙΑΣΧΟΛΙΚΕΣ

Θεματικές  
ημερίδες

ΔΙΑΣΧΟΛΙΚΕΣ  
ΣΧΟΛΙΚΕΣ

Παρεμβάσεις  
στην τάξη

ΣΧΟΛΙΚΕΣ

Ημερίδες  
&  
βιωματικά  
εργαστήρια  
για μαθητές

ΣΧΟΛΙΚΕΣ

## Βιωματικές ομάδες

Ετήσια ή πιο μακρόχρονα (εβδομαδιαία ή 15μερα) προγράμματα ευαισθητοποίησης, εκπαίδευσης & εποπτείας

## Εκπαίδευση & εφαρμογή προγραμμάτων αγωγής υγείας

Ετήσια ή πιο μακρόχρονα (εβδομαδιαία ή 15μερα) προγράμματα εκπαίδευσης σε υλικά που οι εκπαιδευτικοί εφαρμόζουν στην τάξη ή το σχολείο

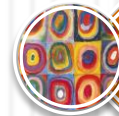
## Εκπαιδευτικά θεματικά σεμινάρια

Σχολικά ή διασχολικά βραχεία προγράμματα (5-15 ωρών) σε συγκεκριμένες θεματικές

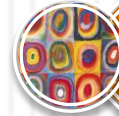
## Στόχος

- Ενίσχυση του παιδαγωγικού τους ρόλου
- Υποστήριξη & εποπτεία σε δύσκολα περιστατικά
- Εκπαίδευση στη δυναμική της ομάδας

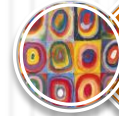
# βιβλία



ψυχολογία



εκπαίδευση



υλικά αγωγής υγείας



λογοτεχνία



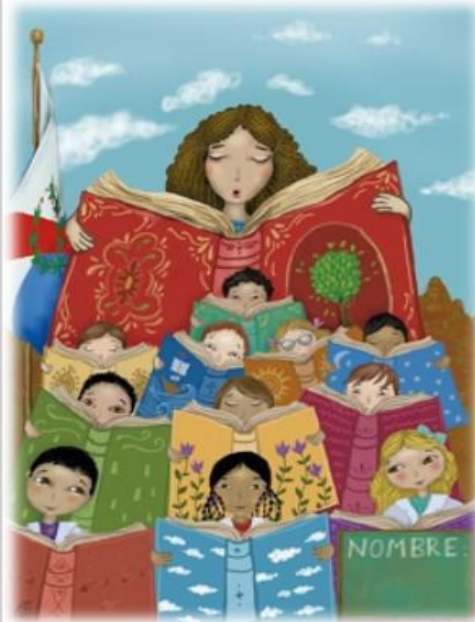
παιδικά



περιοδικά ψυχολογίας

## «ΣΥΝΑΝΤΩΝΤΑΣ ΤΟ ΠΑΙΔΙ ΣΤΗΝ ΤΑΞΗ»

Βιοματικό Σεμινάριο Στήριξης και Εποπείας  
για Παιδαγωγούς και Νηπιαγωγούς



Το Κέντρο Πρόληψης και η Διεύθυνση Κοινωνικής Συνοχής Δήμου Ελληνικού - Αργυρούπολης συνεχίζει και φέτος το «Σεμινάριο Στήριξης και Εποπείας για Παιδαγωγούς - Νηπιαγωγούς» της πόλης μας.

Πρόκειται για μια Ομάδα Επαγγελματιών που συναντιέται τα τελευταία τρία χρόνια με δεκαπενθήμερη συχνότητα και επεξεργάζεται θέματα που αφορούν κυρίως στον παιδαγωγικό τους ρόλο.

Οι συμμετέχουσες μοιράζονται και ανταλλάσσουν εμπειρίες από την καθημερινή τους πρακτική, έτσι ώστε να ενδυναμώνονται και να στηρίζονται σε ανάγκες και δυσκολίες που αντιμετωπίζουν.

**Έναρξη προγράμματος:**

**Τετάρτη 18 Οκτωβρίου 2023**

**και ώρα 16:30 - 18:00**

**Συντονίστριες**

**Αλεξάκη Ράνια, Κοινωνική Λειτουργός (Κοινωνική Υπηρεσία)**

**Σταθοπούλου Πόλυ, Ψυχολόγος - Παιγνιοθεραπεύτρια (Κέντρο Πρόληψης)**

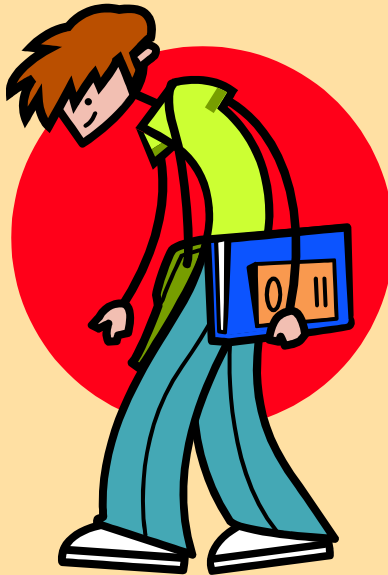
Εάν ενδιαφέρεστε να γίνετε μέλος αυτής της ομάδας μπορείτε να δηλώσετε συμμετοχή έως

10 Οκτωβρίου 2023, στη γραμματεία του Κέντρου Πρόληψης, στο 210 9961000.

Τόπος διεξαγωγής: Κέντρο Πρόληψης Ελληνικού Αργυρούπολης, Αγ. Βαρβάρας 36, Αργυρούπολη

- Λόγω περιορισμένου αριθμού θέσεων θα τηρηθεί σειρά προτεραιότητας
- Δίνεται βεβαίωση Συμμετοχής

# «Συναντώντας το δύσκολο παιδί»



Βισβίκη Ιωάννα

*Κλινική Ψυχολόγος, Υπεύθυνη Κέντρου Πρόληψης*

Σταθοπούλου Πολυτίμη

*Ψυχολόγος, ΜΑ- Παιγνιοθεραπεύτρια*

## ΔΙΗΜΕΡΟ ΒΙΩΜΑΤΙΚΟ ΕΡΓΑΣΤΗΡΙ

«Η Παιδαγωγική Σχέση ως απάντηση  
στη δύσκολη πραγματικότητα  
του σχολείου σήμερα»

Το Εργαστήρι θα πραγματοποιηθεί  
**Τετάρτη 22 και Πέμπτη 23 Μαΐου,**  
ώρα **16:00 – 20:00**, στο χώρο του Κέντρου μας.

Πρόκειται για ένα 8ωρο Επιμορφωτικό Βιωματικό  
Εργαστήρι για τους εκπαιδευτικούς του 2<sup>ου</sup>, 3<sup>ου</sup> και 4<sup>ου</sup>  
Γυμνασίου Αργυρούπολης, που στοχεύει να επεξεργαστεί  
τη δυναμική και τη σημασία της σχέσης καθηγητή – μαθητή.  
Πώς προσανατολίζεται κανείς μέσα σ' αυτή τη σχέση;  
Με ποιο σκεπτικό, με τι στόχο και με ποιες προσδοκίες;  
Τι διακυβεύεται και τι διακινείται σ' αυτή τη συνάντηση  
εκπαιδευτικού–μαθητή;  
Τι επιλέγουμε και πώς παρεμβαίνουμε, έτσι ώστε αυτή η συνάντηση να  
αποτελέσει μια ευκαιρία γνώσης και δημιουργίας και για τους δύο;

Οι συντονίστριες του Εργαστηρίου  
Βισβίκη Ιωάννα, Ψυχολόγος, Επιστ. Υπεύθυνη Κέντρου Πρόληψης  
Σταθοπούλου Πόλυ, Ψυχολόγος, Στέλεχος Κέντρου Πρόληψης





# Βιωματικό Εργαστήρι για Γονείς παιδιών προσχολικής ηλικίας



Οι γονείς στο ασφαλές πλαίσιο της ομάδας θα έχουν τη δυνατότητα να μιλήσουν, να ακούσουν και να μοιραστούν εμπειρίες, σκέψεις και συναισθήματα, ώστε να ενδυναμωθούν στον γονεϊκό τους ρόλο.

Οι βασικές θεματικές είναι:

- ❖ **Στάδια ψυχοκοινωνικής ανάπτυξης των παιδιών – ο ρόλος της οικογένειας**
- ❖ **Δυσκολίες συμπεριφοράς των παιδιών**
- ❖ **Διαχείριση συγκρούσεων γονέων - παιδιών**
- ❖ **Επικοινωνία και σύνδεση μέσα στην οικογένεια**
- ❖ **Ψυχική ανθεκτικότητα παιδιών – αξιοποίηση δυναμικού**

Το εργαστήρι θα πραγματοποιείται στο χώρο του Κέντρου Πρόληψης (Αγ. Βαρβάρας 36, Αργυρούπολη) και θα περιλαμβάνει 12 εβδομαδιαίες συναντήσεις, **Πέμπτη, ώρα 18:00-20:00**.

**έναρξη: Πέμπτη 12 Οκτωβρίου 2023**

Συντονίστρια: **Πατσιούρα Ευτυχία**, Ειδική παιδαγωγός, Σύμβουλος Ψυχικής Υγείας

Δηλώσεις συμμετοχής στη γραμματεία (210 9961000)  
έως **5 Οκτωβρίου 2023**



[kpiotropio@gmail.com](mailto:kpiotropio@gmail.com) [www.kpiotropio.gr](http://www.kpiotropio.gr)

Facebook: Κέντρο Πρόληψης  
Ελληνικού-Αργυρούπολης «ηλιοτρόπιο»

# Βιωματικό Εργαστήρι για Γονείς παιδιών στην εφηβεία



Οι γονείς στο ασφαλές πλαίσιο της ομάδας θα έχουν τη δυνατότητα να μιλήσουν, να ακούσουν και να μοιραστούν εμπειρίες, σκέψεις και συναισθήματα, ώστε να ανταποκριθούν όσο το δυνατόν καλύτερα στη δύσκολη και απαιτητική συνθήκη της εφηβείας.

Οι βασικές θεματικές είναι:

- ❖ **Εφηβεία, ανάγκες και προκλήσεις – ο ρόλος της οικογένειας**
- ❖ **Διαχείριση συγκρούσεων και κρίσεων στην οικογένεια**
- ❖ **Εξαρτητικές συμπεριφορές – πρόληψη και αντιμετώπιση**
- ❖ **Επικοινωνία και σύνδεση μέσα στην οικογένεια**

Το εργαστήρι θα πραγματοποιείται στο χώρο του Κέντρου Πρόληψης (Αγ. Βαρβάρας 36, Αργυρούπολη) και θα περιλαμβάνει 12 εβδομαδιαίες συναντήσεις, **Τετάρτη, ώρα 19:00-21:00**.

**έναρξη: Τετάρτη 11 Οκτωβρίου 2023**

Συντονίστρια: **Πατσιούρα Ευτυχία**, Ειδική παιδαγωγός, Σύμβουλος Ψυχικής Υγείας

Δηλώσεις συμμετοχής στη γραμματεία (210 9961000)  
έως **5 Οκτωβρίου 2023**



[kpiotropio@gmail.com](mailto:kpiotropio@gmail.com) [www.kpiotropio.gr](http://www.kpiotropio.gr)

Facebook: Κέντρο Πρόληψης Ελληνικού-Αργυρούπολης «ηλιοτρόπιο»

# Πρόγραμμα Πρακτικής Άσκησης

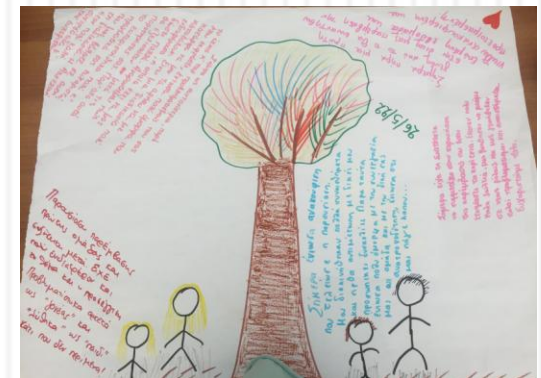
Το Κέντρο συνεχίζει το Πρόγραμμα Πρακτικής Άσκησης φοιτητών ψυχολογίας σε συνεργασία με τα Πανεπιστημιακά ιδρύματα (ΕΚΠΑ, Πάντειο, κ.ά.), καθώς και κατόπιν προσωπικού αιτήματος των ενδιαφερομένων. Δέχεται προπτυχιακούς ή μεταπτυχιακούς φοιτητές.

**Στόχος** είναι η ευαισθητοποίηση των ενδιαφερομένων στην επαγγελματική ταυτότητα του ψυχολόγου και του επαγγελματία ψυχικής υγείας και η εκπαίδευσή τους στους βασικούς άξονες του ρόλου του.

**Το πρόγραμμα περιλαμβάνει:**

- ❖ Εξοικείωση με τη μεθοδολογία και τους στόχους παρέμβασης.
- ❖ Ευαισθητοποίηση σε εφαρμοσμένα προγράμματα πρόληψης.
- ❖ Σύνδεση της θεωρητικής κατάρτισης με την πρακτική εφαρμογή.
- ❖ Υποδειγματική εποπτεία και επεξεργασία ζητημάτων που συναντώνται στην πράξη.

# Πρόγραμμα Πρακτικής άσκησης



### **Επιστημονικά υπεύθυνα**

- Βισβίκη Ιωάννα, Ψυχολόγος, Ψυχαναλύτρια

### **Στελέχη**

- Σταθοπούλου Πολυτίμη, Ψυχολόγος, Παιγνιοθεραπεύτρια
- Σωτηροπούλου Αμαντέλα, Ψυχολόγος
- Παντελέου Ελένη, Ψυχολόγος

### **Γραμματεία**

- Καλογεράκη Ρένα