

η ψυχική υγεία σαν στόχος
η κοινωνική ένταξη σαν
κατάκτηση

ΠΕΨΑΕΕ

ΚΕΝΤΡΟ ΗΜΕΡΑΣ... 'ΣΤΟ ΚΕΝΤΡΟ ΤΗΣ
ΠΟΛΗΣ'

Το Κέντρο Ημέρας «...στο κέντρο της πόλης»

- ▶ ανοιχτή μονάδα ψυχικής υγείας και ψυχοκοινωνικής αποκατάστασης πολλαπλών δράσεων
- ▶ καθημερινά λειτουργεί και παρέχει θεραπευτικές, αποκαταστασιακές, κοινωνικές δραστηριότητες σε ενηλίκους
- ▶ στοχεύει στην ομαλή κοινωνική και επαγγελματική επανένταξη των ληπτών
- ▶ στη λειτουργική αυτονόμησή τους
- ▶ στην υποστήριξη των οικογενειών και φροντιστών
- ▶ καθώς και στην ευαισθητοποίηση της κοινότητας γύρω από την ψυχική υγεία και τις ψυχοκοινωνικές δυσκολίες

Η καθημερινότητα του Κέντρου Ημέρας

- ▶ Έχει διευρυμένη λειτουργία με ωράριο 9πμ-8μμ. Καθημερινά πραγματοποιούνται ατομικές συναντήσεις, θεραπευτικές ομάδες, αποκαταστασιακές δραστηριότητες, δράσεις επανένταξης.
- ▶ Απασχολούνται σταθερά 10 επαγγελματίες διαφόρων ειδικοτήτων, ενώ στηρίζουν εθελοντές και συνεργάτες.
- ▶ Μ.Ο. ατόμων που εξυπηρετούνται ανά δήμιο : στα 120 άτομα
- ▶ Παρέχονται υπηρεσίες και στις οικογένειες των ατόμων με ψυχοκοινωνικές δυσκολίες (*συμβουλευτική, ενημέρωση για τη νόσο, ομάδες υποστήριξης, θεραπευτικές συνεδρίες κατά περίπτωση*).
- ▶ Τα τελευταία χρόνια το Κέντρο Ημέρας χαρακτηρίζεται από μεγάλη αναγνωρισιμότητα, αισθητά μεγαλύτερο αριθμό και ευρύ φάσμα εξυπηρετούμενων, ανάπτυξη πλήθους υπηρεσιών, πολύπλευρη και συνδυαστική κάλυψη, πολυσχιδή ρόλο των επαγγελματιών

Ο ρόλος του ψυχολόγου στο Κέντρο Ημέρας

- Θεραπευτικός
- Εκπαιδευτικός
- Οργανωτικός
- Κλινικο-διαγνωστικός
- Συντονιστικός

Σχεδιάζουμε και εξατομικεύουμε
τη θεραπευτική παρέμβαση,
που μπορεί να είναι κατά
περίπτωση

- ▶ ατομική ψυχολογική υποστήριξη
- ▶ ομαδικές υποστηρικτικές συνεδρίες
- ▶ ανάπτυξη δεξιοτήτων
- ▶ ψυχιατρική παρακολούθηση
- ▶ φροντίδα υγείας στην κοινότητα
- ▶ συμμετοχή σε δραστηριότητες κοινωνικής επανένταξης

Δουλεύοντας με τους εξυπηρετούμενους

Υποδοχή & εκτίμηση – ψυχολογικό προφίλ εξυπηρετούμενου

Συνεργασία πολυκλαδικής ομάδας

Θεραπευτικός σχεδιασμός – θεραπευτική πρόταση

Οργάνωση και εφαρμογή παρέμβασης

Αξιολόγηση παρεμβάσεων / παρακολούθηση πορείας περιστατικού / τροποποίηση

Ανατροφοδότηση

Ο ψυχολόγος ως 'πρόσωπο αναφοράς' ή 'θεραπευτής αναφοράς' ή 'διαχειριστής περιστατικού' ή 'συντονιστής θεραπευτικού πλάνου'



Τι επιδιώκουμε

- ▶ Κοινωνικοποίηση - Κοινωνική υποστήριξη στην πράξη.
- ▶ Πρόγραμμα δραστηριοτήτων-Κινητοποίηση.
- ▶ Υποστήριξη της οικογένειας.
- ▶ Μεγαλύτερη αποδοχή της νόσου.
- ▶ Έγκαιρη πρόληψη/διαχείριση της υποτροπής.
- ▶ Μεγαλύτερη αυτονομία –περισσότερες επιλογές ζωής

Μια μέρα, πολλές λειτουργίες

- ▶ Δουλεύοντας μια Δευτέρα πρωί ως ψυχολόγος στο κέντρο της πόλης
- ▶ Η σημασία της ομαδικής δουλειάς και της συμπληρωματικότητας των ειδικοτήτων

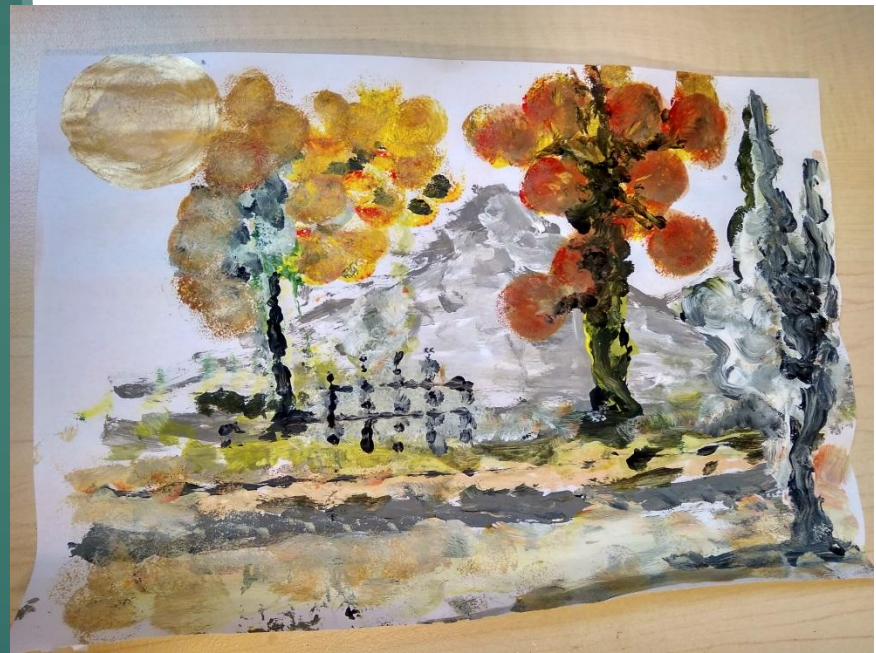
Πως ωφελούνται οι ασκούμενοι

Η απομυθοποίηση του ψυχικά πάσχοντα

Προκλήσεις καθημερινής κλινικής πρακτικής : όρια, θεραπευτικές προσεγγίσεις, ματαίωση.

Αλληλεπίδραση σε μια ρεαλιστική κοινωνική κατάσταση.

Η παροχή εστιασμένης εποπτείας. Επεξεργασία δυσκολιών και συναισθημάτων σε σχέση με την εμπειρία τους. Βελτίωση και εμπλουτισμός της πρακτικής άσκησης.



οφέλη από όλους προς όλους

- ▶ Η πρακτική άσκηση γεφυρώνει τη θεωρητική γνώση με την κλινική πρακτική
- ▶ βιωματική γνώση και αφομοίωση θεραπευτικής λογικής του κάθε χώρου
- ▶ Επαναξιολόγηση της παρέμβασης: *Τι παρέχουμε? Γιατί είναι σημαντικό να συνεχίσουμε να το παρέχουμε? Είμαστε στοχευμένοι? Βλέπουμε καθαρά? Η παρουσία εκπαιδευόμενων στις δομές ψυχικής υγείας μας υπενθυμίζει ότι τίποτα δεν είναι αυτονόητο.*

‘Οι φοιτητές έρχονται εδώ
για να μάθουν (...)
μαθαίνουμε πάντως και
μεις από κείνους’

Τ.Μ., Δημιουργικό Εργαστήρι

