



Παναγιώτης Κατσαρός,  
Ψυχολόγος

# Ίδρυση Νοσοκομείου

Το 1925 ιδρύεται στο Δαφνί το πρώτο Κρατικό Ψυχιατρικό Νοσοκομείο όπου μεταφέρονται οι ασθενείς από το άσυλο της Αγίας Ελεούσας όπου βρίσκονταν εκεί μαζί με ποινικούς κρατούμενους.

Δημιουργούνται τα ιατρεία, οι χώροι νοσηλείας, εγκαταστάσεις για τη σίτιση των ασθενών και του προσωπικού καθώς και γεωργικές και κτηνοτροφικές εγκαταστάσεις

Φωτο:1925, Αρχείο Τασσόγλου



Κεντρική είσοδος  
ΨΝΑ και  
δωμάτιο  
εφημερεύοντος



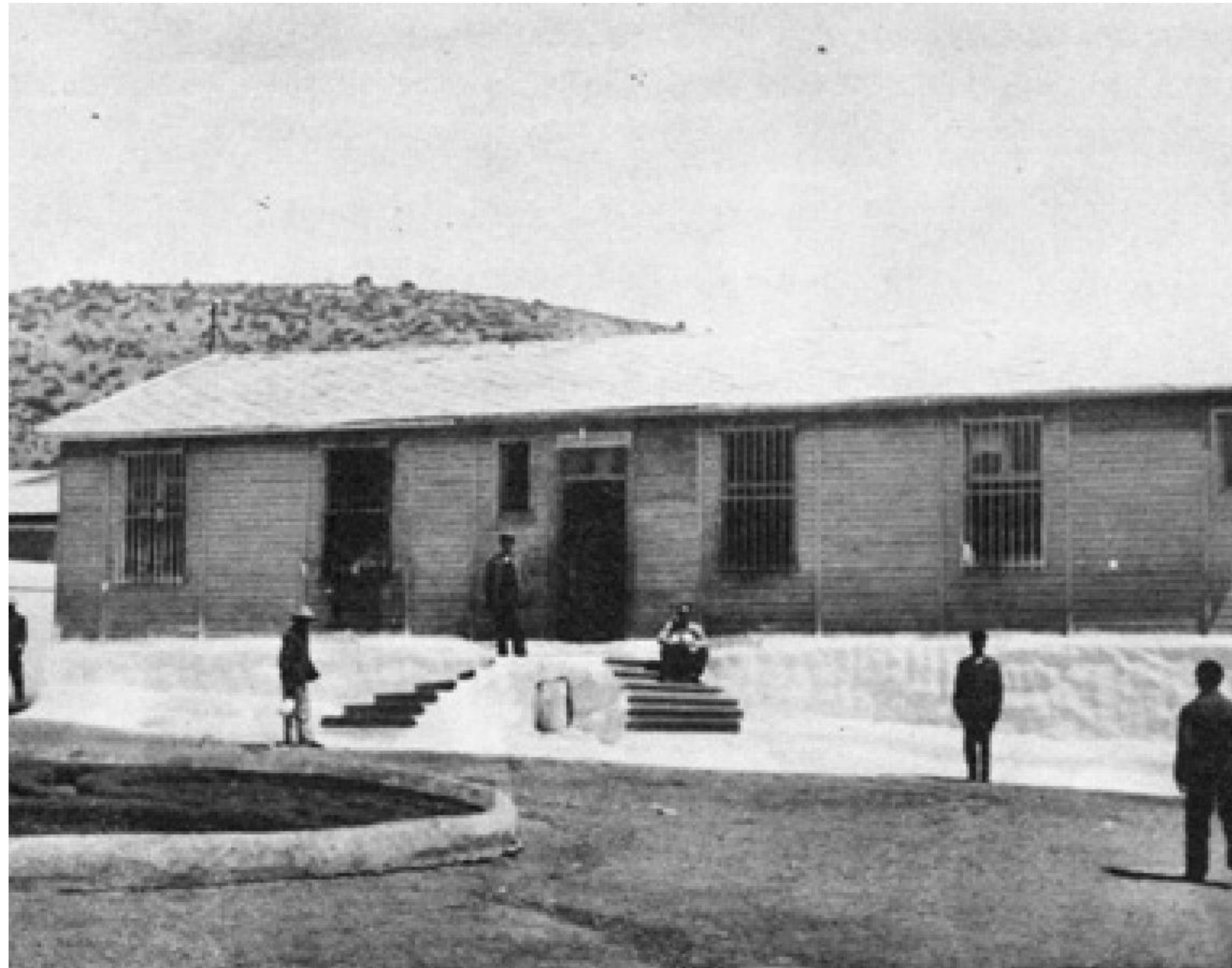
θύρα

δωμάτιο εφημερεύοντος

Τα πλυντήρια ιματισμού του  
ΨΝΑ



Ξύλινες παράγκες –  
περίπτερα ασθενών





Το 1934 δημιουργούνται  
τα πρώτα τσιμεντένια  
περίπτερα  
χωρητικότητας 380  
ατόμων, με εσωτερικά  
μπάνια και τουαλέτες,  
με βάση τον νόμο 6077  
Περί Οργάνωσης του  
Δημόσιου Ψυχιατρίου



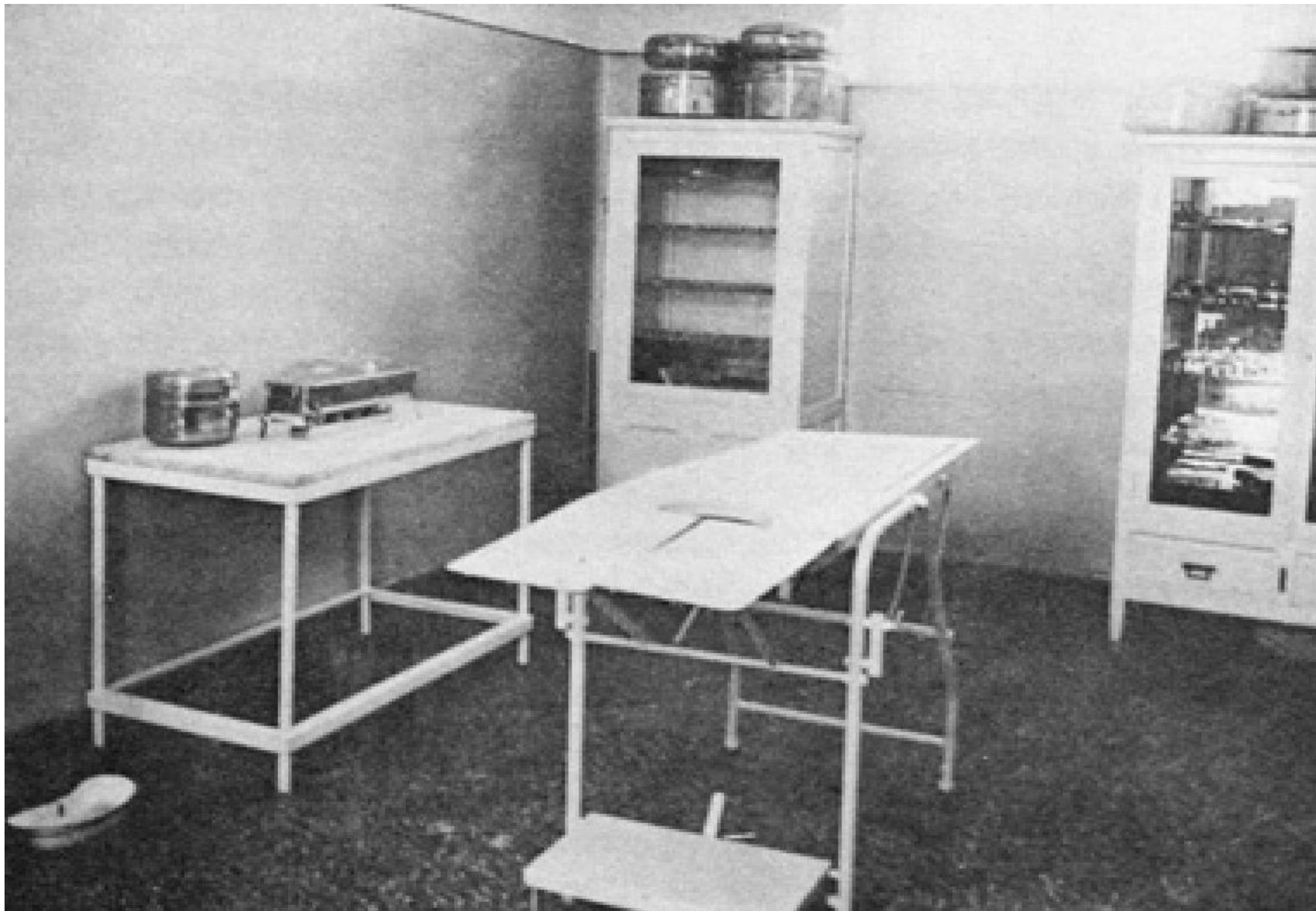
Θάλαμοι ασθενών



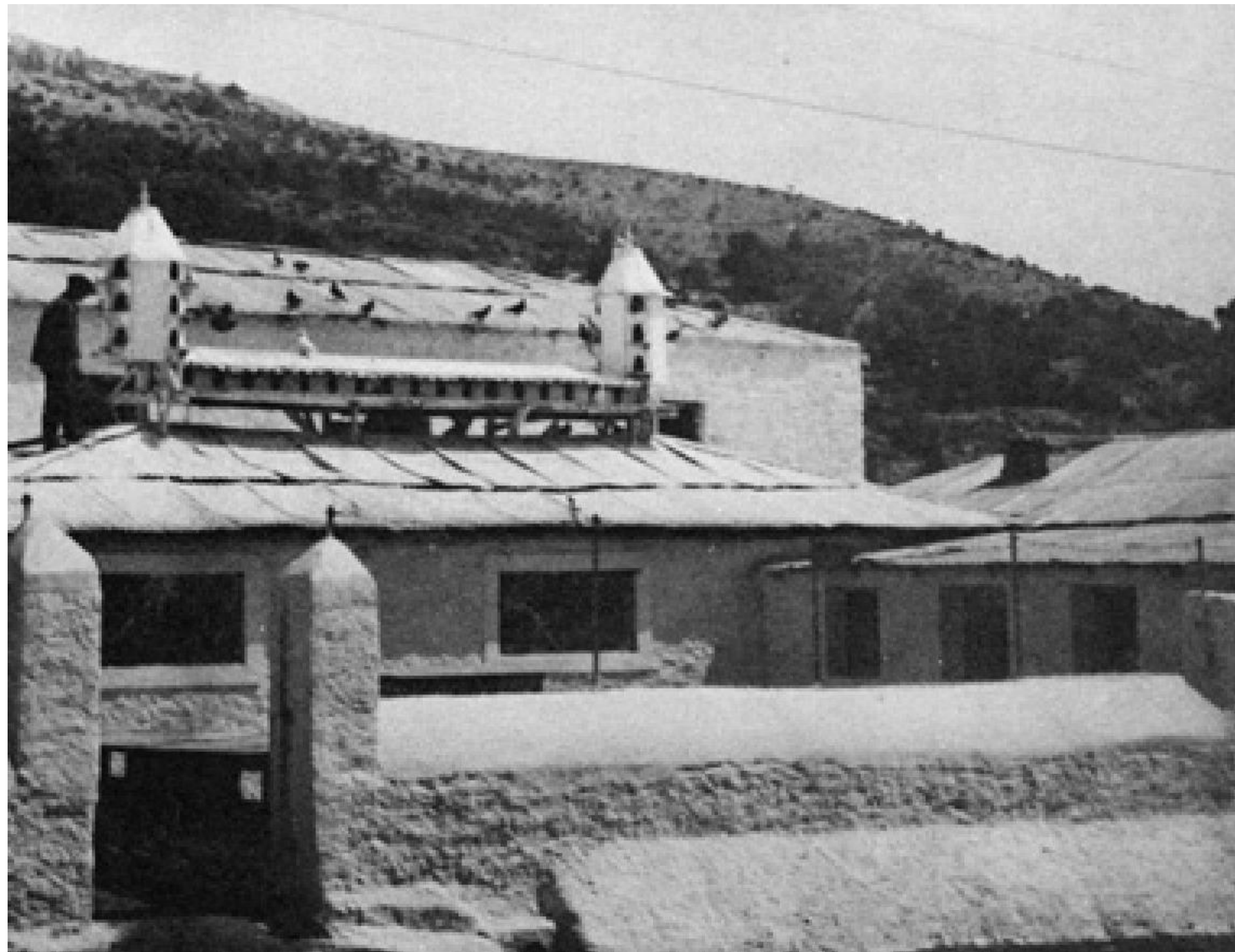




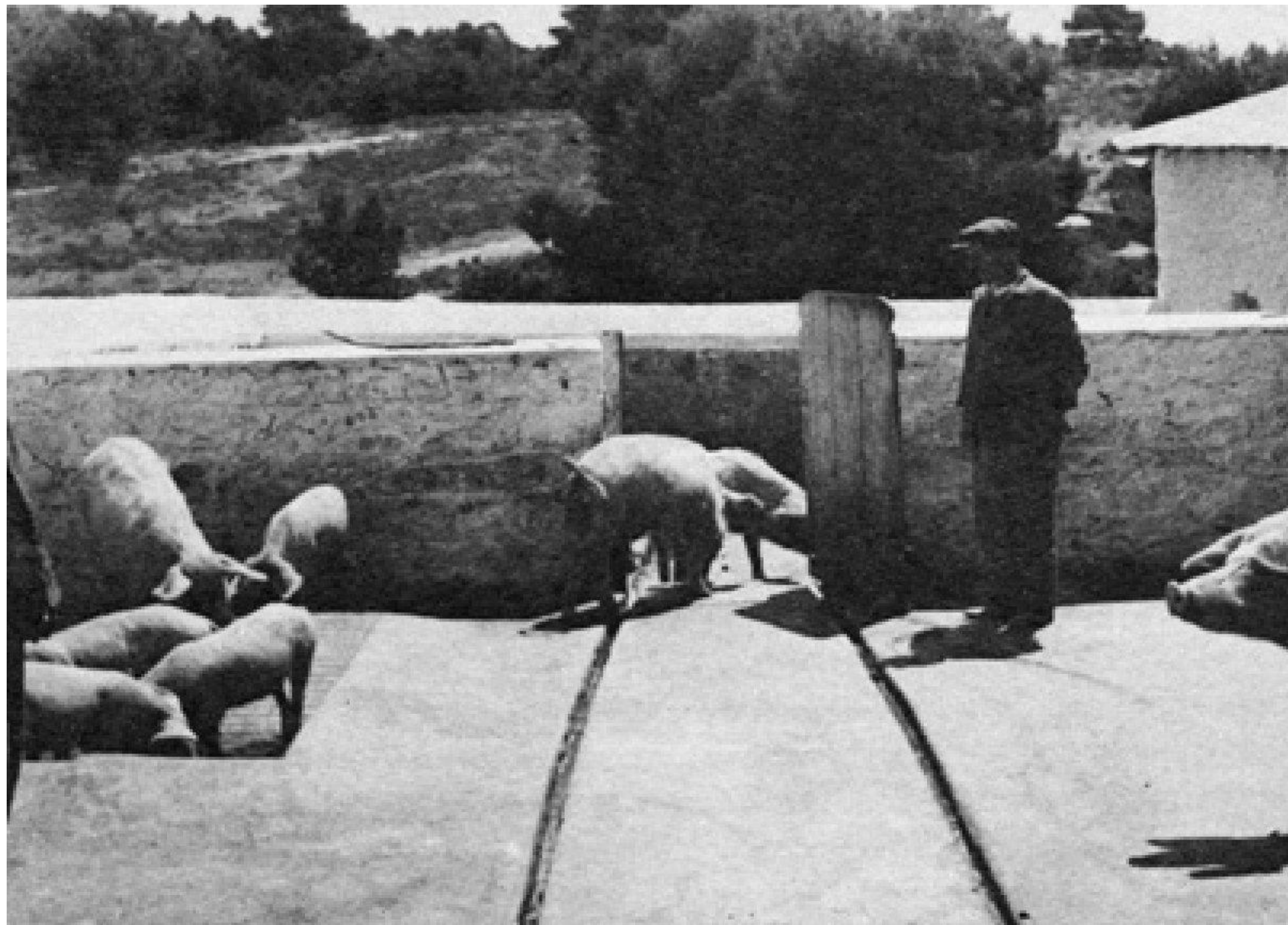
Χειρουργείο



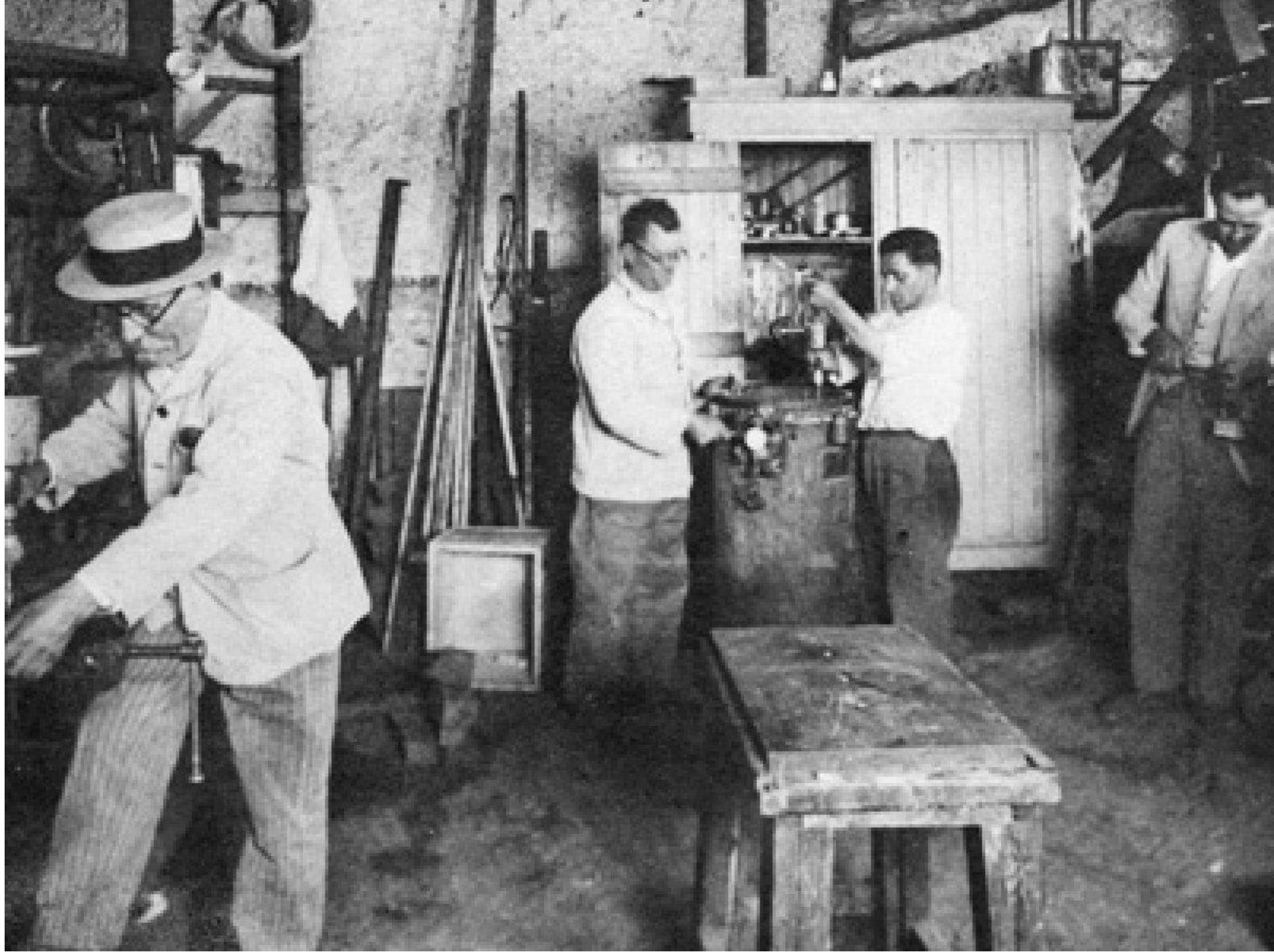
Πτηνοτροφική  
μονάδα



Χοιροστάσιο



# Σιδηρουργείο



Αμπελώνας

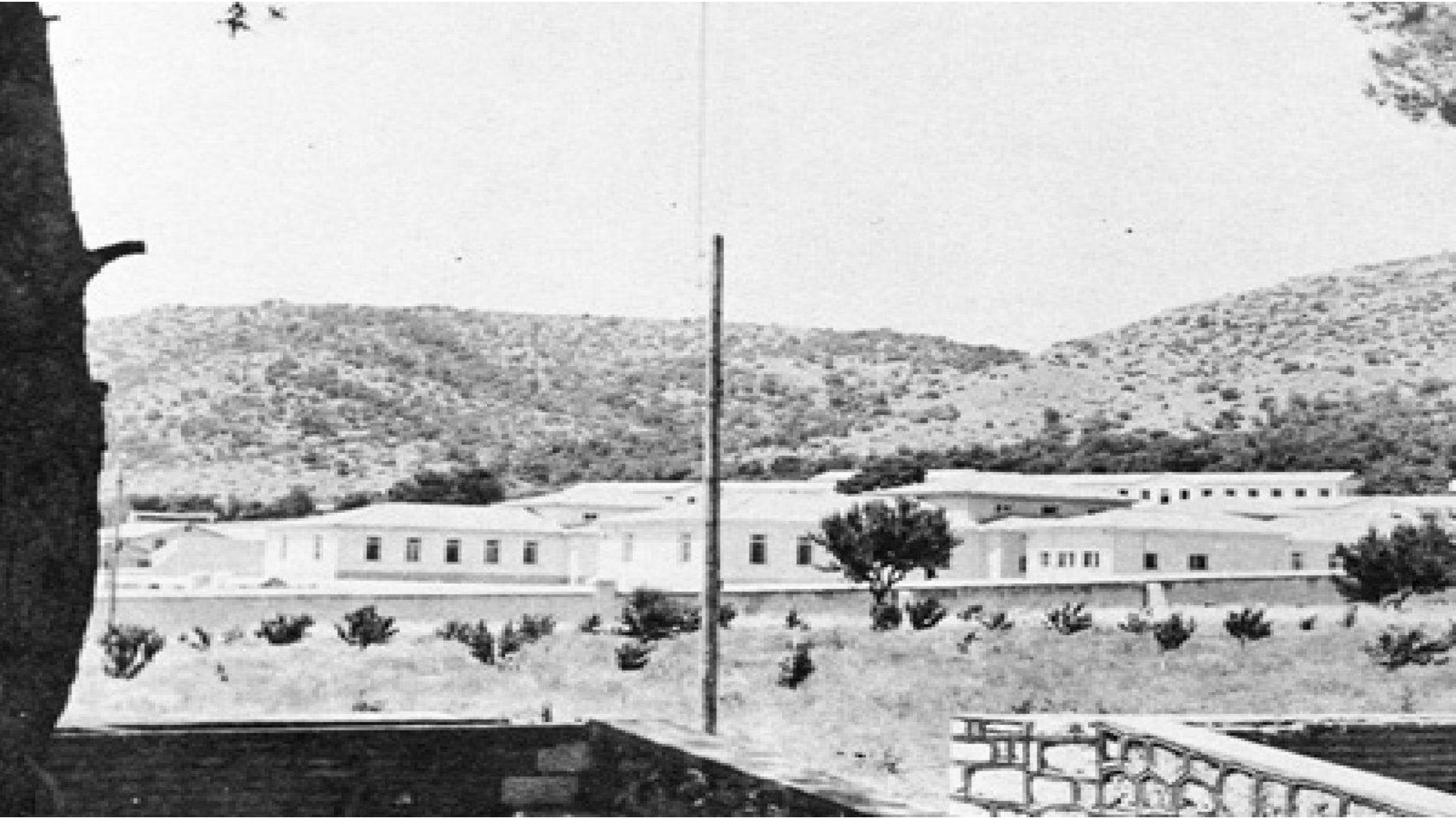


Νοσηλεύόμενες στο  
εργαστήρι ραπτικής  
στα πλαίσια της  
απασχολιοθεραπείας









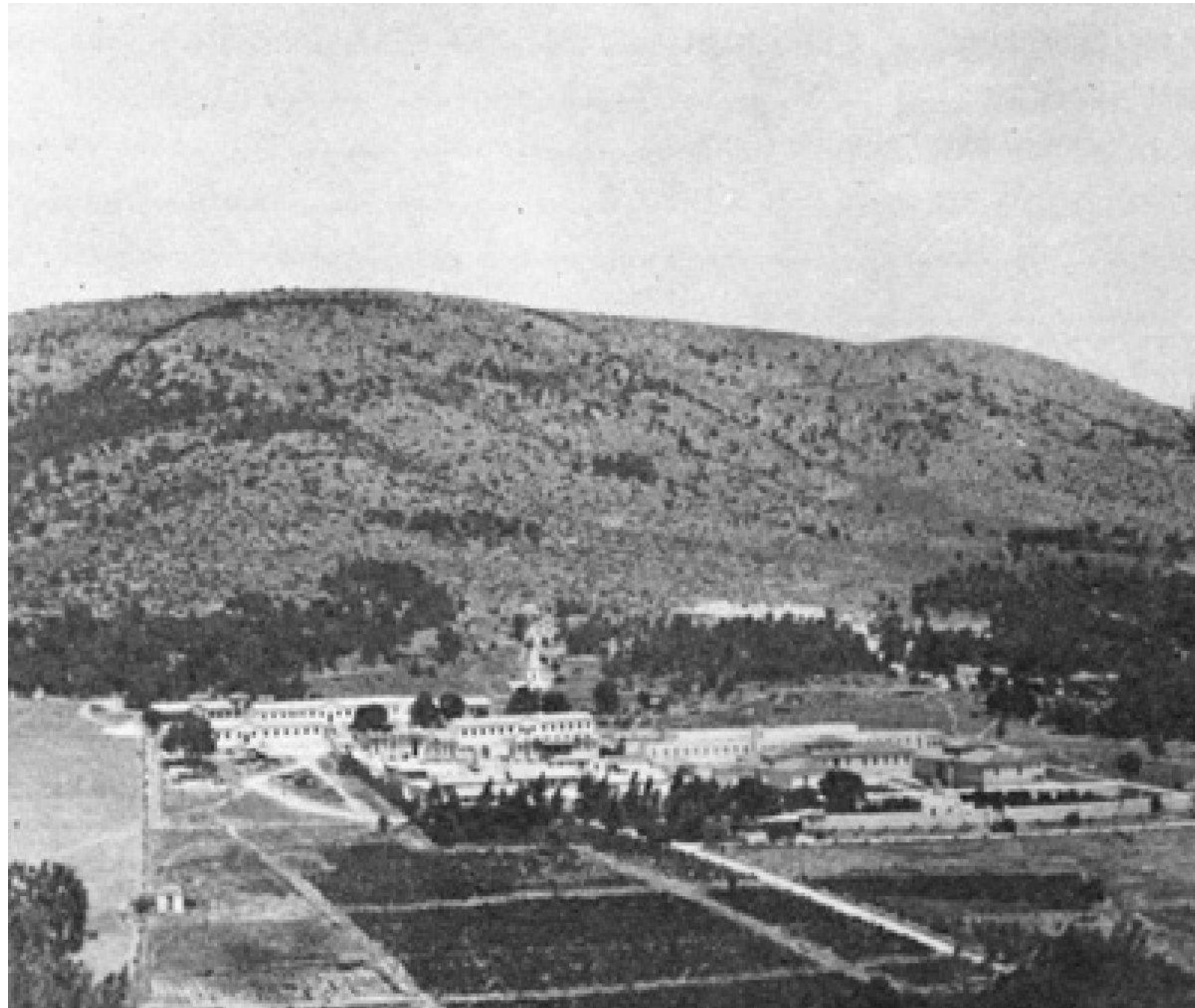


# 1940

Το Νοσοκομείο γεμίζει με τεράστιους αριθμούς ασθενών, καθυστερημένων παιδιών και αναπήρων. Το πρόβλημα δημιουργείται. Ο αριθμός ξεπερνά τους 2000 ασθενείς. Μέχρι και τον εμφύλιο μειώνεται στους 1000 αλλά και πάλι σιγά-σιγά γεμίζει ασφυκτικά.

Το Δαφνί αποκτά και παράρτημα. Την αποικία ψυχοπαθών Αγίου Γεωργίου Σαλαμίνας το 1956.

Τα πράγματα πρέπει να αλλάξουν.



Το 1955 προσλαμβάνεται η πρώτη ψυχολόγος, κοινωνική λειτουργός και εργοθεραπεύτρια (απόφοιτη οικιακής οικονομίας)

Από το 1956 εγκαθιδρύονται τμήματα απασχολησιοθεραπείας, κοινωνικής υπηρεσίας, ψυχολογικό εργαστήριο, εξωτερικά ιατρεία και άλλες μονάδες. Βελτιώνεται η μετανοσοκομειακή μέριμνα, ακόμη και η προώθηση στον επαγγελματικό προσανατολισμό των ασθενών.

Το 1961 ιδρύεται το τμήμα τοξικομανών και αλκοολικών του Ψυχιατρείου. Το 1965 ιδρύθηκαν το ιατροπαιδαγωγικό κέντρο και τα εξωτερικά ιατρεία στο κέντρο της Αθήνας καθιστώντας δυνατή την παρακολούθηση εξωτερικών ασθενών. Το 18ο περίπτερο, από το οποίο πήρε το όνομα της η Μονάδα Απεξάρτησης του νοσοκομείου «18 Άνω» κτίστηκε το 1972.



Το ΨΝΑ σήμερα



# Διοικητικές Υπηρεσίες



Το ΤΕΠ,  
Παθολογική  
κλινική,  
Εξωτερικά Ιατρεία



# Τμήματα Εισαγωγών







### 3 Ψυχιατρικοί Τομείς

#### Διευθυντής Ιατρικής Διεύθυνσης

Κόντης Δημήτριος - Συντονιστής Διευθυντής Ψυχίατρος

#### Α΄ΨΥΧΙΑΤΡΙΚΟΣ ΤΟΜΕΑΣ :

Το 1ο ΨΤΕ

Το 2ο ΨΤΕ

Το 3ο ΨΤΕ

Το Μποδοσάκειο Α΄

Ο 1ος Ψυχιατρικός Τομέας μαζί με τους Ξενώνες, τα Οικοτροφεία και τα Προστατευόμενα Διαμερίσματα που βρίσκονται υπό την ευθύνη του.

#### Β΄ΨΥΧΙΑΤΡΙΚΟΣ ΤΟΜΕΑΣ :

Το 4ο ΨΤΕ

Το 5ο ΨΤΕ

Το 6ο ΨΤΕ

Ο 2ος Ψυχιατρικός Τομέας μαζί με τους Ξενώνες, τα Οικοτροφεία και τα Προστατευόμενα Διαμερίσματα που βρίσκονται υπό την ευθύνη του.

### Γ΄ΨΥΧΙΑΤΡΙΚΟΣ ΤΟΜΕΑΣ :

Το 8ο ΨΤΕ

Το 9ο ΨΤΕ

Το 10ο ΨΤΕ

Το Μποδοσάκειο Β΄

Ο 3ος Ψυχιατρικός Τομέας μαζί με τους Ξενώνες, τα Οικοτροφεία και τα Προστατευόμενα Διαμερίσματα που βρίσκονται υπό την ευθύνη του.

## 1 τομέας Σωματικής Ιατρικής

ΠΑΘΟΛΟΓΙΚΟ ΤΜΗΜΑ

ΦΑΡΜΑΚΕΥΤΙΚΟ ΤΜΗΜΑ

ΕΡΓΑΣΤΗΡΙΑ

ΑΚΤΙΝΟΔΙΑΓΝΩΣΤΙΚΟ

ΜΙΚΡΟΒ/ΚΟ

ΑΙΜΑΤΟΛΟΓΙΚΟ

ΒΙΟΧΗΜΙΚΟ

ΕΡΓΑΣΤΗΡΙΟ ΗΛΕΚΤΡΟΕΓΚΕΦΑΛΟΓΡΑΦΗΜΑΤΟΣ

Ο Τομέας αυτός υποστηρίζεται από τα ακόλουθα τακτικά εξωτερικά ιατρεία

ΠΑΘΟΛΟΓΙΚΟ ΙΑΤΡΕΙΟ

ΚΑΡΔΙΟΛΟΓΙΚΟ ΙΑΤΡΕΙΟ

ΝΕΥΡΟΛΟΓΙΚΟ ΙΑΤΡΕΙΟ

ΧΕΙΡΟΥΡΓΙΚΟ ΙΑΤΡΕΙΟ

ΟΔΟΝΤΙΑΤΡΕΙΟ

ΓΥΝΑΙΚΟΛΟΓΙΚΟ ΙΑΤΡΕΙΟ

ΔΕΡΜΑΤΟΛΟΓΙΚΟ ΙΑΤΡΕΙΟ

## Διατομεακά Τμήματα

ΤΜΗΜΑ ΕΠΕΙΓΟΝΤΩΝ ΠΕΡΙΣΤΑΤΙΚΩΝ

ΕΝΑ ΤΜΗΜΑ ΝΟΗΤΙΚΩΝ ΣΤΕΡΗΣΕΩΝ (ΠΡΟΚΑΤ 1Α)

ΤΜΗΜΑ ΧΡΟΝΙΩΝ ΑΣΘΕΝΩΝ (ΠΡΟΚΑΤ 2ΑΒ)

ΤΜΗΜΑ ΩΣ ΠΡΟΠΑΡΑΣΚΕΥΑΣΤΙΚΟ ΠΡΟΓΡΑΜΜΑ ΑΥΤΟΝΟΜΗΣ  
ΔΙΑΜΟΝΗΣ (ΠΠΑΔ)

ΙΑΤΡΕΙΟ ΘΕΡΑΠΕΙΑΣ & ΣΥΜΠΕΡΙΦΟΡΑΣ

ΜΟΝΑΔΑ ΓΝΩΣΤΙΚΗΣ ΑΠΟΚΑΤΑΣΤΑΣΗΣ

ΜΟΝΑΔΑ ΟΙΚΟΓΕΝΕΙΑΚΗΣ ΘΕΡΑΠΕΙΑΣ

ΕΙΔΙΚΟ ΙΑΤΡΕΙΟ ΑΝΤΙΜΕΤΩΠΙΣΗΣ ΖΗΤΗΜΑΤΩΝ ΤΑΥΤΟΤΗΤΑΣ &  
ΔΥΣΦΟΡΙΑΣ ΦΥΛΛΟΥ

## Λοιπά Τμήματα

Τμήμα Κοινωνικής Εργασίας

Τμήμα Διατροφής – Διαιτολογίας

Τμήμα Παραϊατρικών Επαγγελμάτων

ΠΡΟΣΤΑΤΕΥΜΕΝΗΣ ΕΡΓΑΣΙΑΣ – ΕΡΓΟΘΕΡΑΠΕΙΑΣ

ΕΡΓΑΣΤΗΡΙΑ ΠΡΟ ΕΠΑΓΓΕΛΜΑΤΙΚΗΣ ΚΑΤΑΡΤΙΣΗΣ

ΕΡΓΑΣΤΗΡΙΑ ΕΠΑΓΓΕΛΜΑΤΙΚΗΣ ΕΠΑΝΕΝΤΑΞΗΣ

3 Κ.Ψ.Υ. (Περιστερίου, Ν. Φιλαδέλφειας, Αθηνών)

Εξωτερικά Ιατρεία Πειραιώς, ΠΕΙΡΑΙΩΣ 114 – ΑΘΗΝΑ

(στα εξωτερικά Ιατρεία όπου εξετάζονται ασθενείς

των κλινικών του Νοσοκομείου καθώς και

εξωτερικοί ασθενείς από Ιατρούς και ψυχολόγους)

ΟΜΑΔΑ ΨΥΧΟΛΟΓΙΚΗΣ ΠΑΡΕΜΒΑΣΗΣ Ψ.Ν.Α.

ΚΕΝΤΡΑ ΨΥΧΙΚΗΣ ΥΓΕΙΑΣ

ΜΟΝΑΔΕΣ ΨΥΧΟΚΟΙΝΩΝΙΚΗΣ ΑΠΟΚΑΤΑΣΤΑΣΗΣ

ΜΟΝΑΔΑ ΟΙΚΟΓΕΝΕΙΑΚΗΣ ΘΕΡΑΠΕΙΑΣ

ΜΟΝΑΔΑ ΓΝΩΣΙΑΚΗΣ ΑΠΟΚΑΤΑΣΤΑΣΗΣ

ΕΜΒΟΛΙΑΣΤΙΚΟ ΚΕΝΤΡΟ ΨΝΑ

# 1 Τομέας Απεξαρτήσεων

ΤΟΜΕΑΣ  
ΑΠΕΞΑΡΤΗΣΕΩ  
Ν ΑΠΟ ΟΥΣΙΕΣ  
ΤΟΜΕΑΣ  
ΑΠΕΞΑΡΤΗΣΕΩ  
Ν ΑΠΟ ΑΛΚΟΟΛ

## Μονάδα Απεξάρτησης 18 Άνω Τοξικομανών

### 1ος και 2ος Υποτομέας

- 2 Συμβουλευτικοί Σταθμοί στο κέντρο της Αθήνας  
Ασκληπιού 19, τηλ.: 2103611803 – 210 3614242  
Πατησίων 89, τηλ. : 210 8234634 – 210 8234740
- Τμήμα Εμφύχωσης – Ευαισθητοποίησης
- 3 τμήματα ψυχολογικής απεξάρτησης  
τοξικομανών ανδρών (εσωτερικής διαμονής)
- 2 τμήματα κοινωνικής επανένταξης και 3  
ξενώνες κοινωνικής επανένταξης ανδρών
- Ανοικτό Πρόγραμμα Απεξάρτησης (μεικτό)
- Πρόγραμμα υποδοχής μεταναστών,  
παλιννοστούντων και προσφύγων
- Πρόγραμμα Φυλακών

### 3ος Υποτομέας Εξαρτημένων Γυναικών και Μητέρων

- Κέντρο Υποδοχής Εξαρτημένων Γυναικών και  
Μητέρων  
Αριστείδου 10 – 12 Αθήνα, τηλ.: 210 3215990  
210 3219290
- Ειδικό Τμήμα Ψυχολογικής Απεξάρτησης  
Γυναικών (εσωτερικής διαμονής)
- Ειδικό Τμήμα Ψυχολογικής Απεξάρτησης  
Γυναικών και Μητέρων (εσωτερικής διαμονής)
- Τμήμα Κοινωνικής Επανένταξης Εξαρτημένων  
Γυναικών και Μητέρων

## 4ος Υποτομέας Εφήβων και Νέων

- Συμβουλευτικός Σταθμός Εφήβων Νέων  
Ασκληπιού 19 Αθήνα, τηλ.: 210 3638833,  
210 3638895
- Κέντρο Ημέρας Εφήβων και Νέων Χρηστών  
Τοξικών Ουσιών
- Ανοικτή Γραμμή Βοήθειας 210 3617089

## 5ος Υποτομέας Οικογένειας

- Τμήμα Οικογένειας  
Πατησίων και Φερών 2 Αθήνα, τηλ.: 210 8822260
- Τμήμα Οικογενειακής Συμβουλευτικής και  
Θεραπείας  
Μάρνη 30 Αθήνα, τηλ.: 210 5234737  
210 5234376

## 6ος Υποτομέας Έρευνας, Τεκμηρίωσης, Εκπαίδευσης, Πρόληψης

- Αριστείδου 10-12 Αθήνα, τηλ.: 210 3246854

## Μονάδα Αντιμετώπισης Νέων Εξαρτήσεων 18 Άνω

- Τμήμα Προβληματικής Χρήσης Διαδικτύου
- Τμήμα Διατροφικών Διαταραχών
- Τμήμα Εθισμού στα Τυχρά Παιχνίδια  
Βουρνάζου 37, Αμπελόκηποι,  
τηλ.: 210 6448980

## Εξειδικευμένη Εκπαιδευτική Μονάδα 18 Άνω


- Μαυρομιχάλη 122 Εξάρχεια Αθήνα  
τηλ.: 210 3622701, 210 3622217



**ΨΥΧΙΑΤΡΙΚΟ ΝΟΣΟΚΟΜΕΙΟ ΑΤΤΙΚΗΣ**  
**ΜΟΝΑΔΑ ΑΠΕΞΑΡΤΗΣΗΣ 18ΑΝΩ**



**ΑΝΟΙΚΤΗ ΓΡΑΜΜΗ ΒΟΗΘΕΙΑΣ 210 3617089**

 **www.18ano.gr**

**@ info@18ano.gr - mpsat@psyhat.gr**

Εκτύπωση:  
Δημιουργικό τμήμα "Τυπογραφείου"  
Εργαστηρίων Ψυχοκοινωνικής Αποκατάστασης Ψ.Ν.Α.





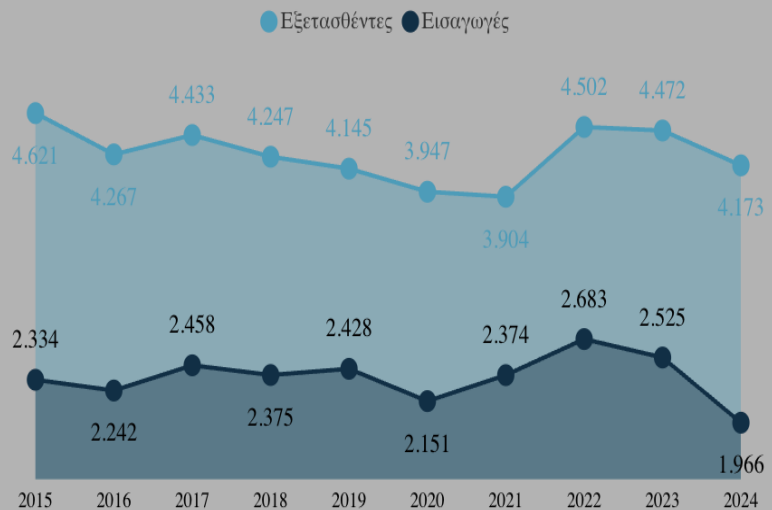
Μήνες

- Ιανουάριος
- Φεβρουάριος
- Μάρτιος
- Απρίλιος
- Μάιος
- Ιούνιος
- Ιούλιος
- Αύγουστος
- Σεπτέμβριος
- Οκτώβριος
- Νοέμβριος
- Δεκέμβριος

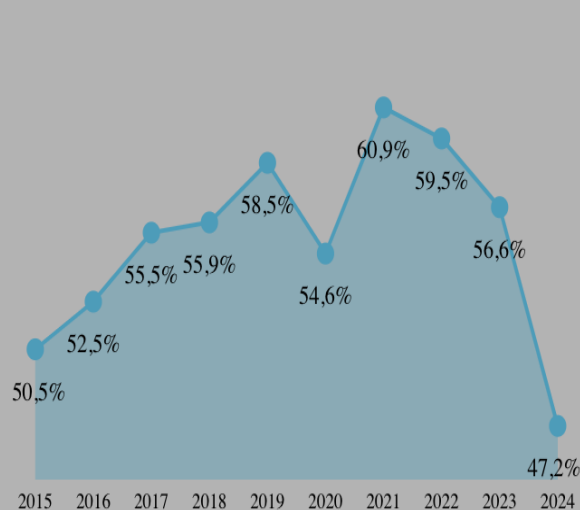
Χρονικό διάστημα

- Α τρίμηνο
- Β τρίμηνο
- Γ τρίμηνο
- Δ τρίμηνο

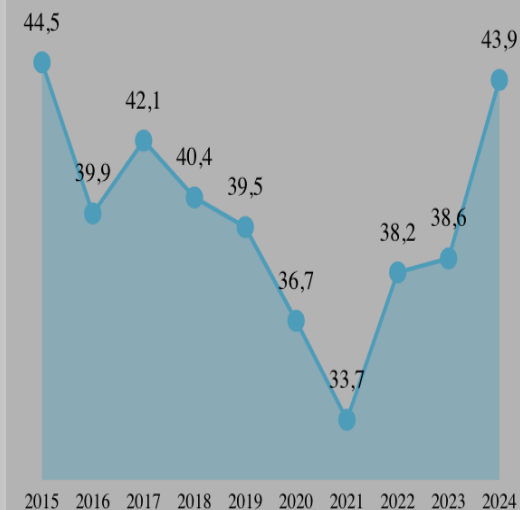
### Πλήθος Εξετασθέντων & Εισαγωγών



### Ποσοστό Εισαγωγών επί των Εξετασθέντων



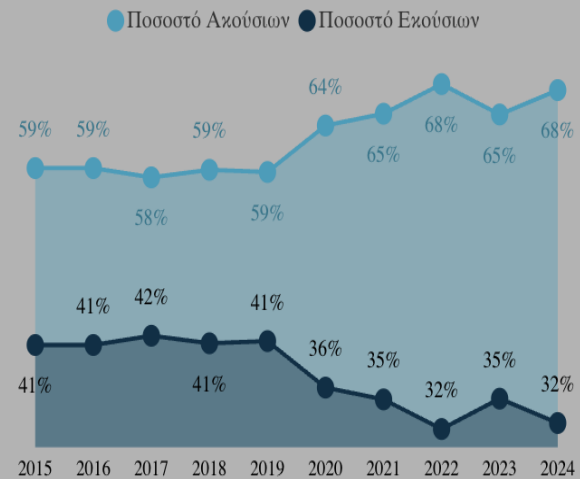
### Μέσος όρος εξετασθέντων ανά εφημερία



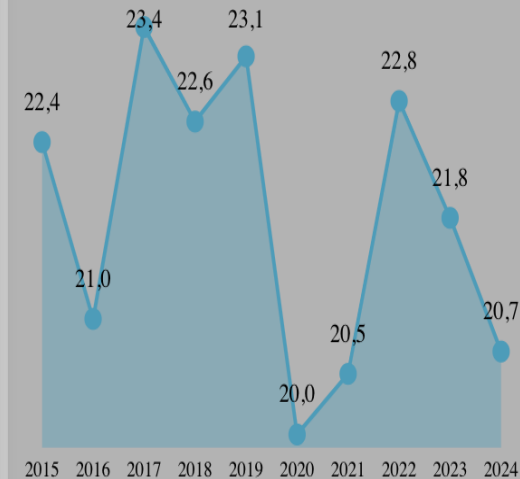
### Πλήθος Ακούσιων & Εκούσιων Εισαγωγών



### Ποσοστό Ακούσιων & Εκούσιων Εισαγωγών



### Μέσος όρος εισαγωγών ασθενών ανά εφημερία



# Τόπος Διαμονής Εξετασθέντων & Εισαγωγών



Εξετασθέντες -  
Εισαγωγές

Τόπος διαμονής:  
Εξετασθέντων -  
Εισαγωγών

Τόπος Διαμονής  
Ακούσια-Εκούσια

Τόπος Διαμονής:  
Εισαγωγών κατ'έτος

Διάγνωση

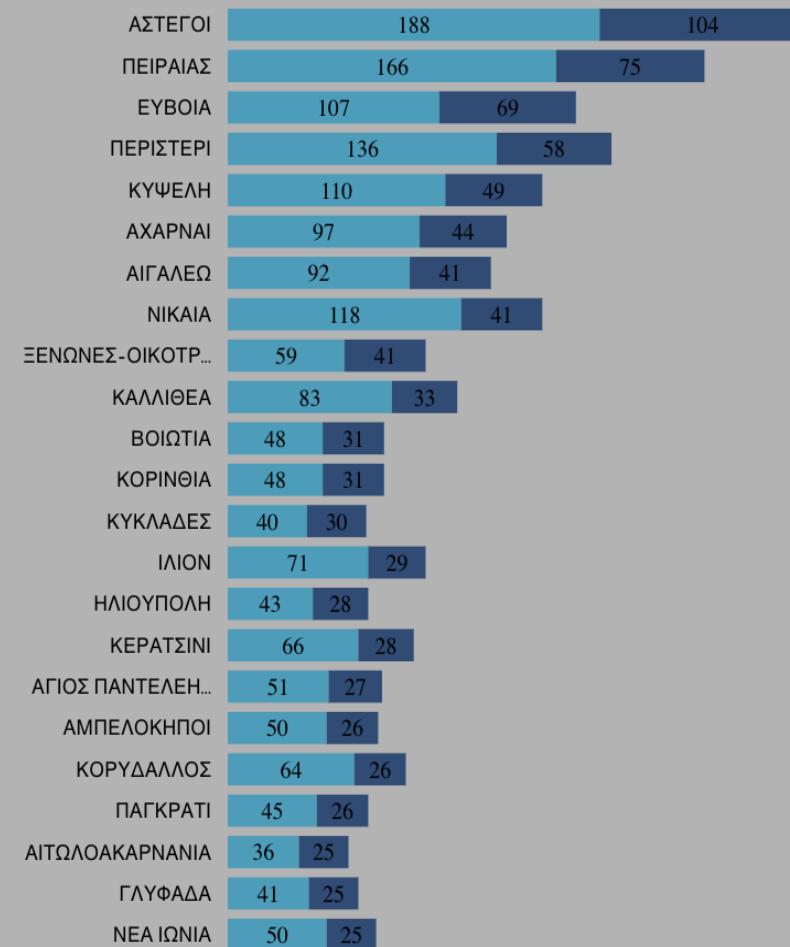


## Εξετασθέντες-Εισαγωγές βάσει του Τόπου Διαμονής

Διαμονή	Εξετασθέντες	(%)	Εισαγωγές	(%)
Αττική	3155	75,61%	1462	74,36%
Στερεά Ελλάδα	225	5,39%	149	7,58%
Άστεγοι	188	4,51%	104	5,29%
Πελοπόννησος	103	2,47%	75	3,81%
Άλλα ιδρύματα	59	1,41%	41	2,09%
Κυκλάδες	40	0,96%	30	1,53%
Άγνωστη διαμονή	43	1,03%	23	1,17%
Κρατούμενοι	250	5,99%	18	0,92%
Βόρειο Αιγαίο	18	0,43%	15	0,76%
Πρόσφυγες-Hot spot	40	0,96%	13	0,66%
Εξωτερικό	13	0,31%	9	0,46%
Επτάνησα	12	0,29%	7	0,36%
Ήπειρος	4	0,10%	4	0,20%
Θεσσαλία	5	0,12%	4	0,20%
Κρήτη	5	0,12%	4	0,20%
Μακεδονία	5	0,12%	4	0,20%
Δωδεκάνησα	6	0,14%	3	0,15%
Σποράδες	2	0,05%	1	0,05%
<b>Σύνολο</b>	<b>4173</b>	<b>100,00%</b>	<b>1966</b>	<b>100,00%</b>

## Εξετασθέντες-Εισαγωγές ανά Περιοχή

● Εξετασθέντες ● Εισαγωγές



Επιλέξτε παρακάτω τη μεταβλητή που σας ενδιαφέρει

Έτος

- 2014
- 2015
- 2016
- 2017
- 2018
- 2019
- 2020
- 2021
- 2022
- 2023
- 2024

Τόπος διαμονής

- Άγνωστη διαμονή
- Άλλα ιδρύματα
- Άστεγοι
- Αττική
- Εξωτερικό
- Κρατούμενοι
- Περιφέρεια
- Πρόσφυγες-Hot spot

# Εισαγωγές ασθενών βάσει διάγνωσης



Εξετασθέντες -  
Εισαγωγές

Τόπος διαμονής:  
Εξετασθέντων -  
Εισαγωγών

Τόπος Διαμονής:  
Ακούσια-Εκούσια

Τόπος Διαμονής:  
Εισαγωγών κατ' έτος

Διάγνωση



Επιλέξτε παρακάτω τη μεταβλητή  
που σας ενδιαφέρει

Έτος

- 2020
- 2021
- 2022
- 2023
- 2024

Εισαγωγή-Νοσηλεία

- ΑΚΟΥΣΙΑ
- ΕΚΟΥΣΙΑ
- ΘΕΡΑΠΕΥΤΙΚΑ ΜΕΤΡΑ

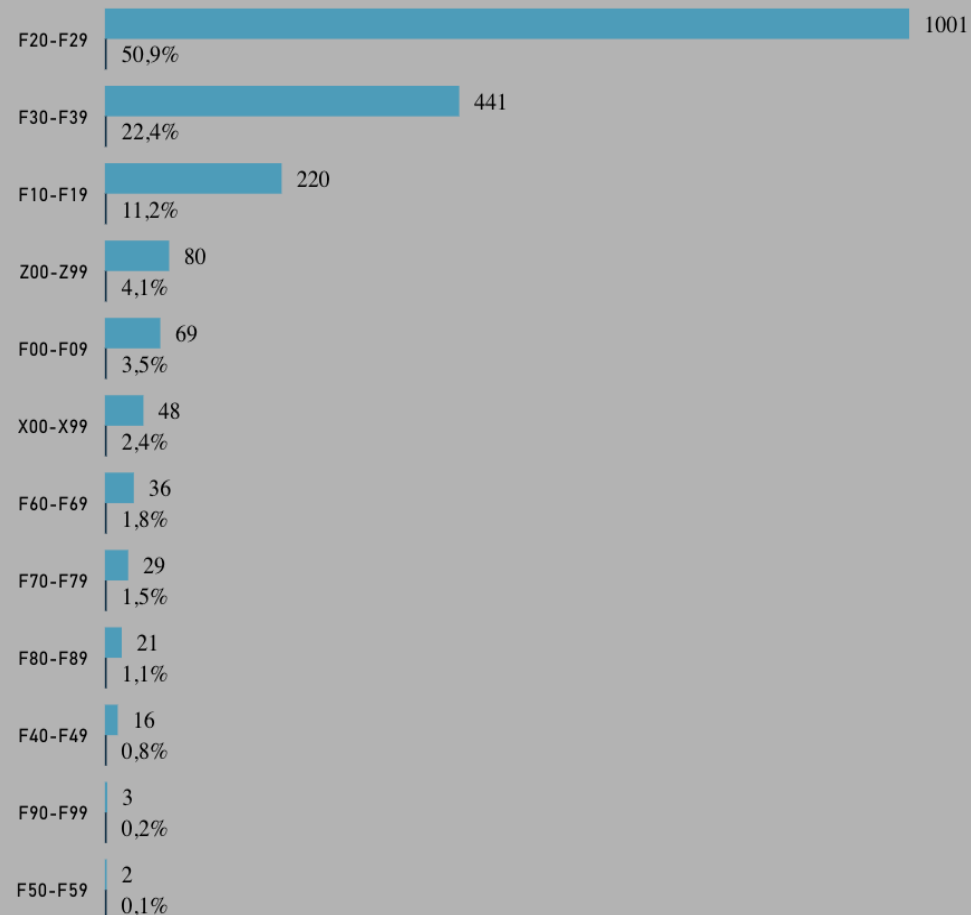
Είσοδοι & Επανείσοδοι

- Α ΕΙΣΟΔΟΣ
- ΕΠΑΝΕΙΣΟΔΟΣ

ICD-10

- F00-F09
- F10-F19
- F20-F29
- F30-F39
- F40-F49
- F50-F59
- F60-F69
- F70-F79
- F80-F89
- F90-F99
- X00-X99
- Z00-Z99

## Πλήθος & ποσοστό εισαγωγών ανά διάγνωση



## Ανάλυση ανά διάγνωση

ICD-10	Πλήθος ανά ICD-10
F20	453
F29	395
F39	162
F19	156
F31	125
F25	78
Z04.6	72
F38	69
F10	52
F32	38
F03	32
F28	31
F09	16
F23	16
F33	15
F84	15
F06	13
F60.3	13
F70	13
<b>Σύνολο</b>	<b>1966</b>