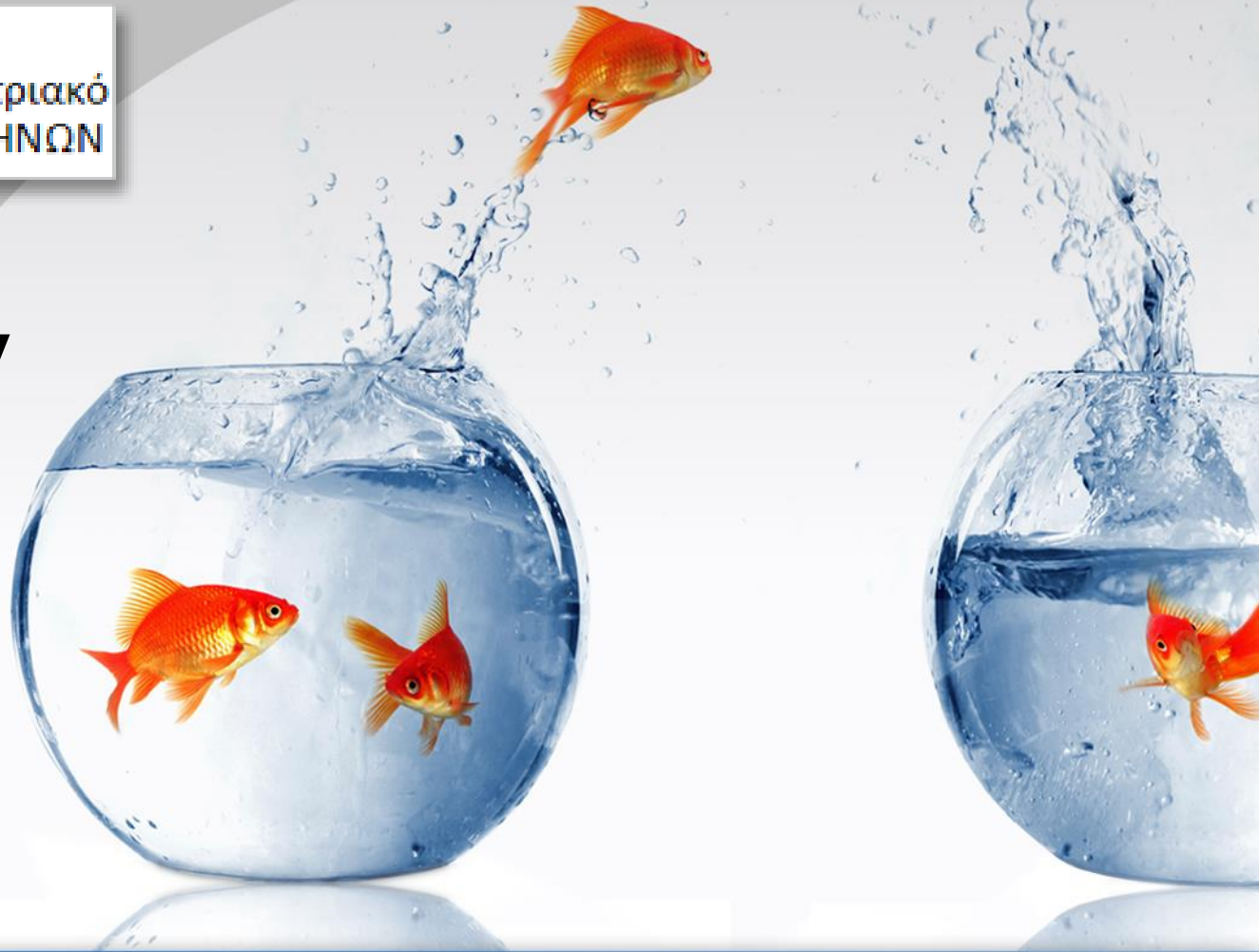


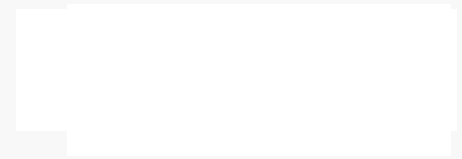
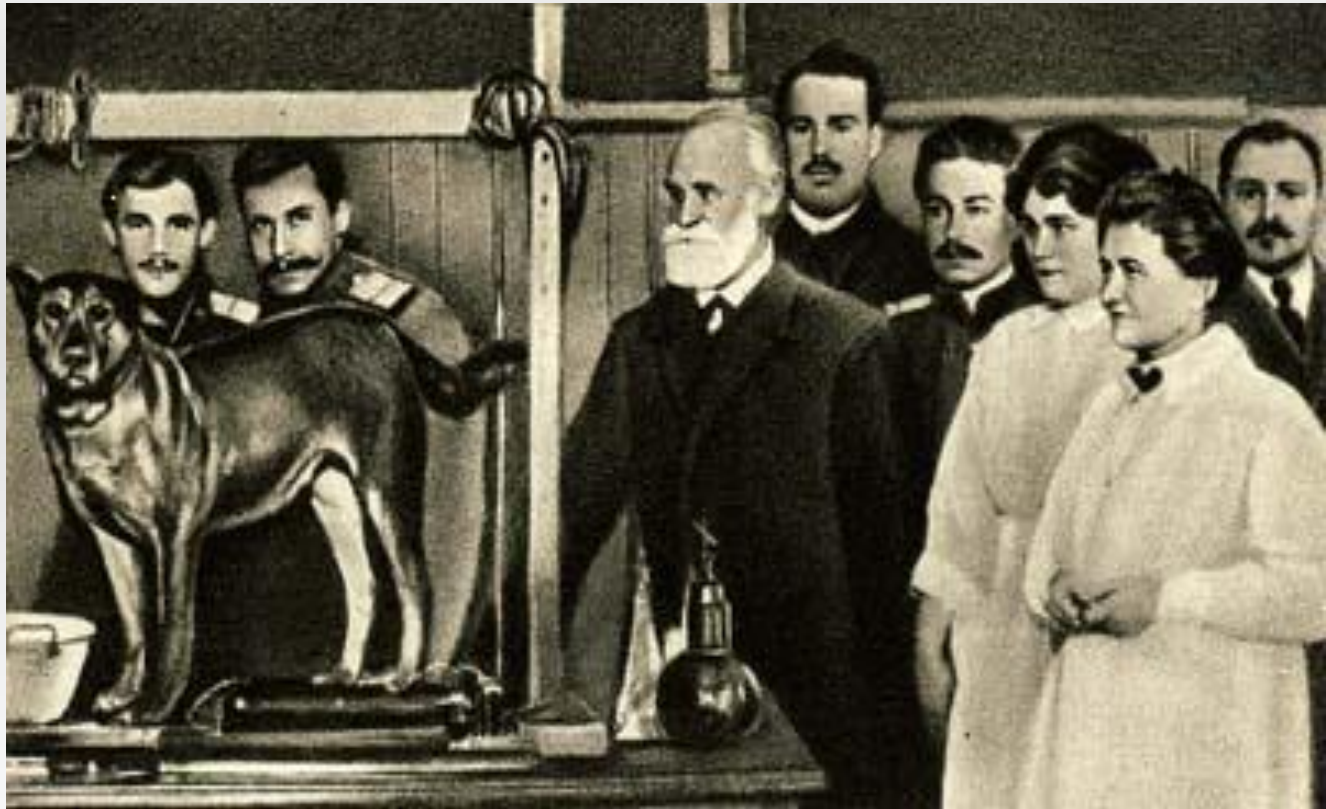


Εθνικό και Καποδιστριακό
ΠΑΝΕΠΙΣΤΗΜΙΟ ΑΘΗΝΩΝ

Εισαγωγή στην Οδηγητική Συμβουλευτική



Γωγώ Κουμουνδούρου, Σύμβουλος Σταδιοδρομίας, MSc, PhD
gkoumoundourou@orientum.gr



Συμπεριφοριστική Θεωρία (κλασική εξαρτημένη αντίδραση)





**Δραστική – Λογική Θεωρία
κατά Frey (1972)**

Έμφαση στη συμπεριφορά (όχι αίτια)

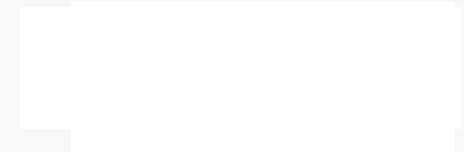
Ο άνθρωπος = άγραφος χάρτης

Δυσλειτουργική συμπεριφορά: Θέμα Μάθησης

Δυσλειτουργική συμπεριφορά: Θέμα Μάθησης



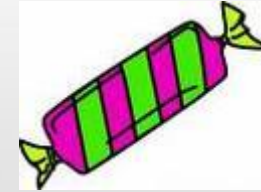
- Κλασική Εξαρτημένη Μάθηση (Pavlov / Watson)
- Watson (ο μικρός Albert και η φοβία)
- Συντελεστική Μάθηση (Skinner) **token economy**
- Μιμητική Μάθηση (Bandura)





Ενίσχυση:

- 1) Θετική ενίσχυση (αμοιβή: Μπράβο!)
- 2) Αρνητική ενίσχυση (στέρξηση ευχάριστης κατάστασης : μη προσοχή)
- 3) Τιμωρία (αρνητικό γεγονός)



Συντελεστική Μάθηση Skinner





Συστηματική Απο-ευαισθητοποίηση (Wolpe)

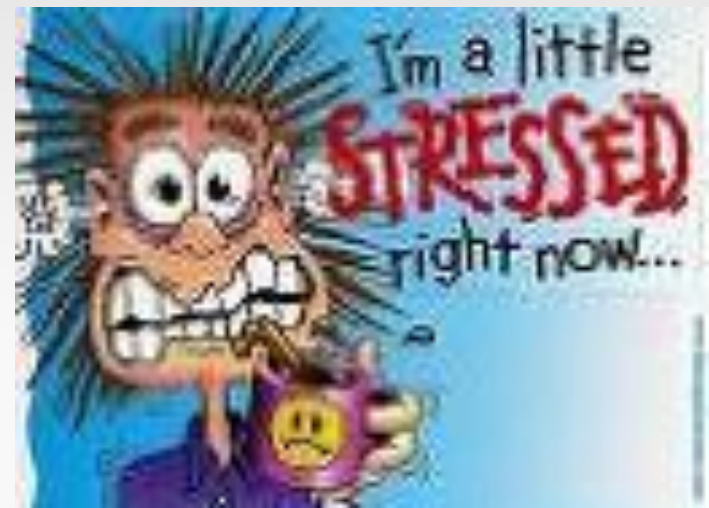
Συσχετισμός

αντίδρασης (χαλάρωσης) + προβληματικής (άγχος)

Συμπεριφοράς



+





Ψυχοκατακλυσμική θεραπεία (flooding)

Διαρκής – αμείωτη

προβολή ερεθίσματος που προκαλεί προβληματική αντίδραση

Το αμείωτο άγχος = κόπωση = μείωση άγχους



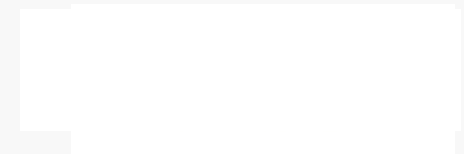


Αποστροφή (κλασική εξαρτημένη αντίδραση)

Συνεξάρτηση

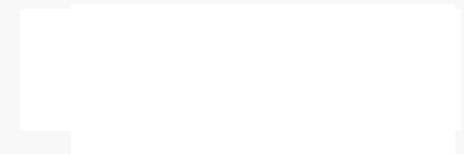
ανεπιθύμητου ερεθίσματος με προβληματική συμπεριφορά

(π.χ. φάρμακο που κάνει το τσιγάρο αηδιαστικό)





**Εκπαίδευση, νευρωτικές
διαταραχές,
εκπαίδευση νοητικά υστερούντων,
αυτιστικών ατόμων κ.λπ.**





(Διαδικασία)

(ΣΤΟΧΟΙ)

Ενόραση

Συνδιαλεκτική (Berne)

Λογικο-θυμική (Ellis)

Ατομική (Adler)

Ψυχανάλυση (Freud)

Προσωποκεντρική (Rogers)

Λογική

Συναίσθημα

Μορφολογική (Perls)

Συμπεριφοριστική

(Skinner, Wolpe)

Δράση

