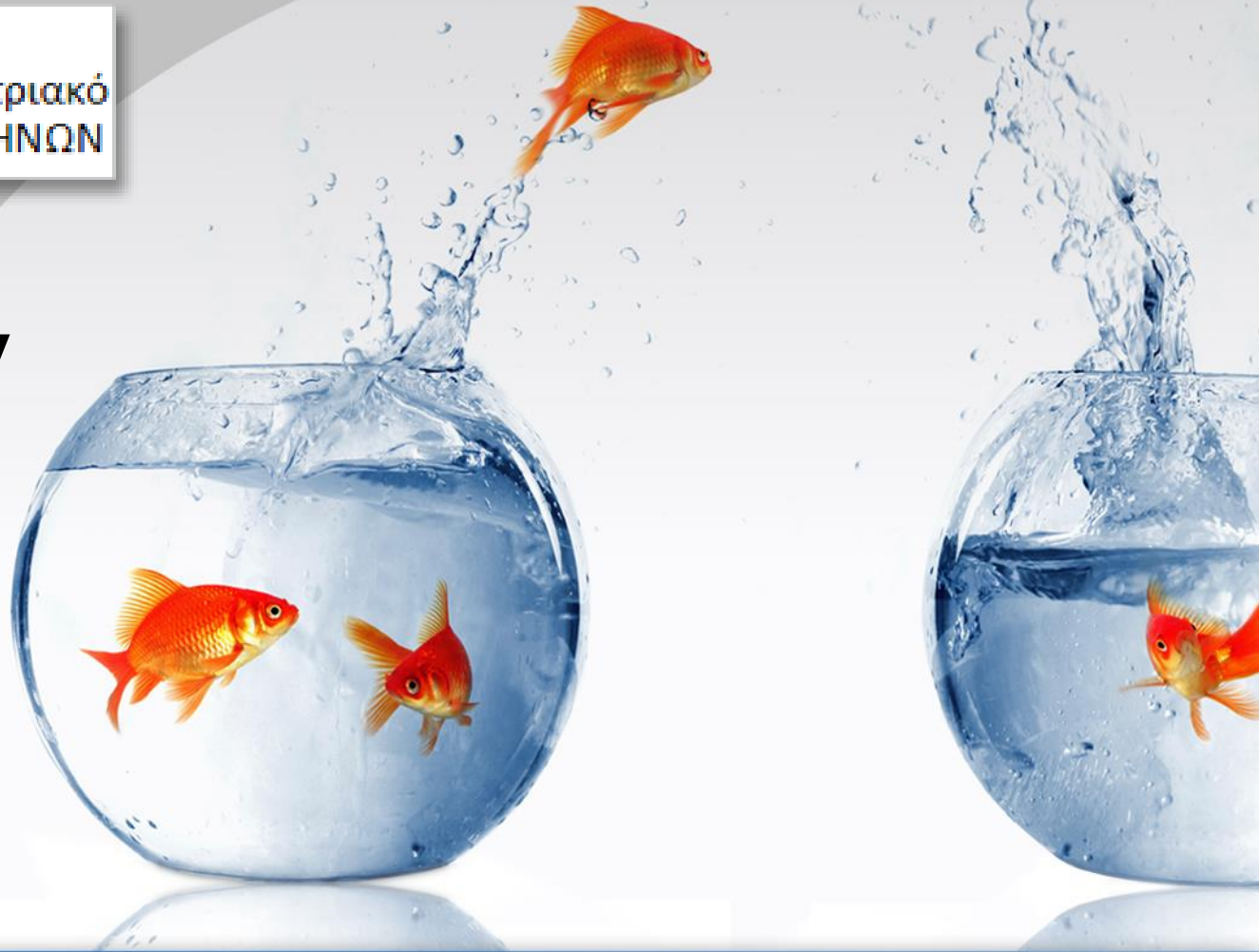




Εθνικό και Καποδιστριακό
ΠΑΝΕΠΙΣΤΗΜΙΟ ΑΘΗΝΩΝ

Εισαγωγή στην Οδηγητική Συμβουλευτική



Γωγώ Κουμουνδούρου, Σύμβουλος Σταδιοδρομίας, MSc, PhD
gkoumoundourou@orientum.gr



- **«Το όλον είναι κάτι παραπάνω από το άθροισμα των μερών του»**
- **Τα γεγονότα μελετώνται μέσα στο πλαίσιο: σχέσεις, όχι ατομικά χαρακτηριστικά**
- **Παρέμβαση σε ένα σημείο του συστήματος → αλλαγή στο σύστημα**
- **Δεν ενδιαφέρει το «γιατί». Σημαντικό είναι το «πώς»**



- Σύστημα: Υποσυστήματα

Οικογένεια: Υποσύστημα συζύγων/ γονέων/ αδελφών / παιδιών

Έμφαση στα λειτουργικά όρια, διαφορετικά → σύγχυση ρόλων

π.χ., γονιός=παιδί, παιδί=γονιός

- Αν υπάρχει Σύγκρουση, εύρεση 3^{ου} μέλους → τριγωνοποίηση (συνασπισμός / εκδήλωση προβλήματος)



- **Παιδί-βοηθός γονέα (στήριξη στον γονικό θρόνο, συναισθηματική απόσταση γονιών, «προβληματικά» αδέλφια).**
 - Το παιδί γίνεται γονιός-διαιτητής σχέσης γονιών. Ικανό στην επίγνωση αναγκών άλλων (δικές του ?): ρόλος δυνατού, φροντιστή, κάποιες φορές και επικριτικό
- **Το παιδί-σύντροφος γονέα**
 - απαιτητικός ρόλος και «επιβαρυμένος από την ζήλεια» του άλλου γονέα
- **Παιδί-εκπρόσωπος οικογένειας**
 - αναζήτηση ευχαρίστησης άλλων, επένδυση επαγγελματική



■ Εξαρτημένο παιδί

- υπερφροντίδα, χρήσιμο όταν είναι ακινητοποιημένο, δεν μπορεί να εκφράσει θυμό, έτσι τον στρέφει στον εαυτό του-κατάθλιψη, επιλογή παιδιά-γονείς για συντρόφους

■ Παιδί που παραμελείται-απορρίπτεται

- δεν σχηματίζει σταθερές σχέσεις, απομακρύνεται (αποφευκτικός τύπος δεσμού)

■ Παιδί παραβάτης

- μαύρο πρόβατο, παίρνει πάνω του την ένταση ώστε να σταματούν οι καβγάδες, εξεγείρεται στην εξουσία-αυτοκαταστροφικός



- Καλή σχέση ζευγαριού
- Ενίσχυση αυτονομίας παιδιού
- Εμπιστοσύνη στο παιδί
- Έλεγχος στο παιδί

- «Αγάπη και Όρια»

