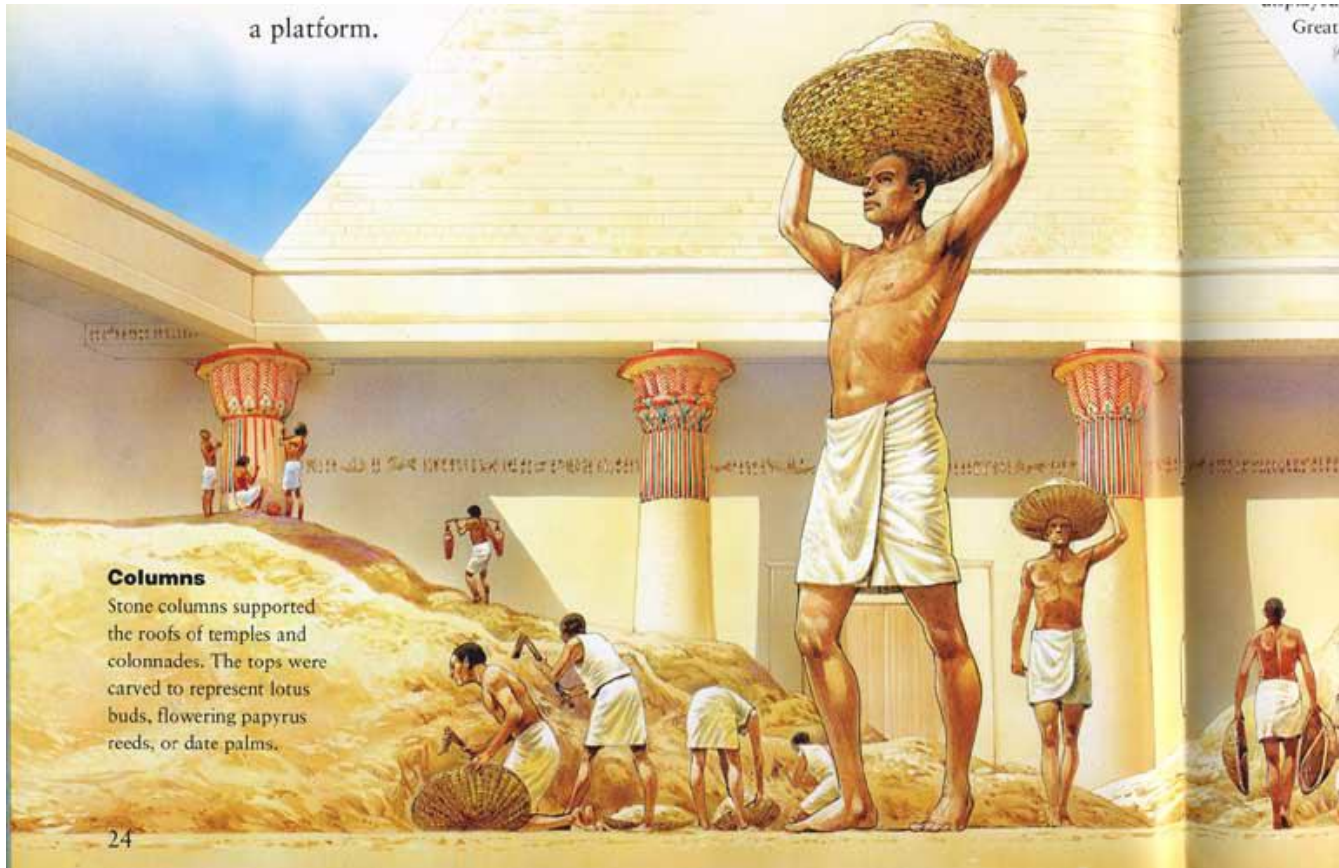


a platform.

Great



Columns

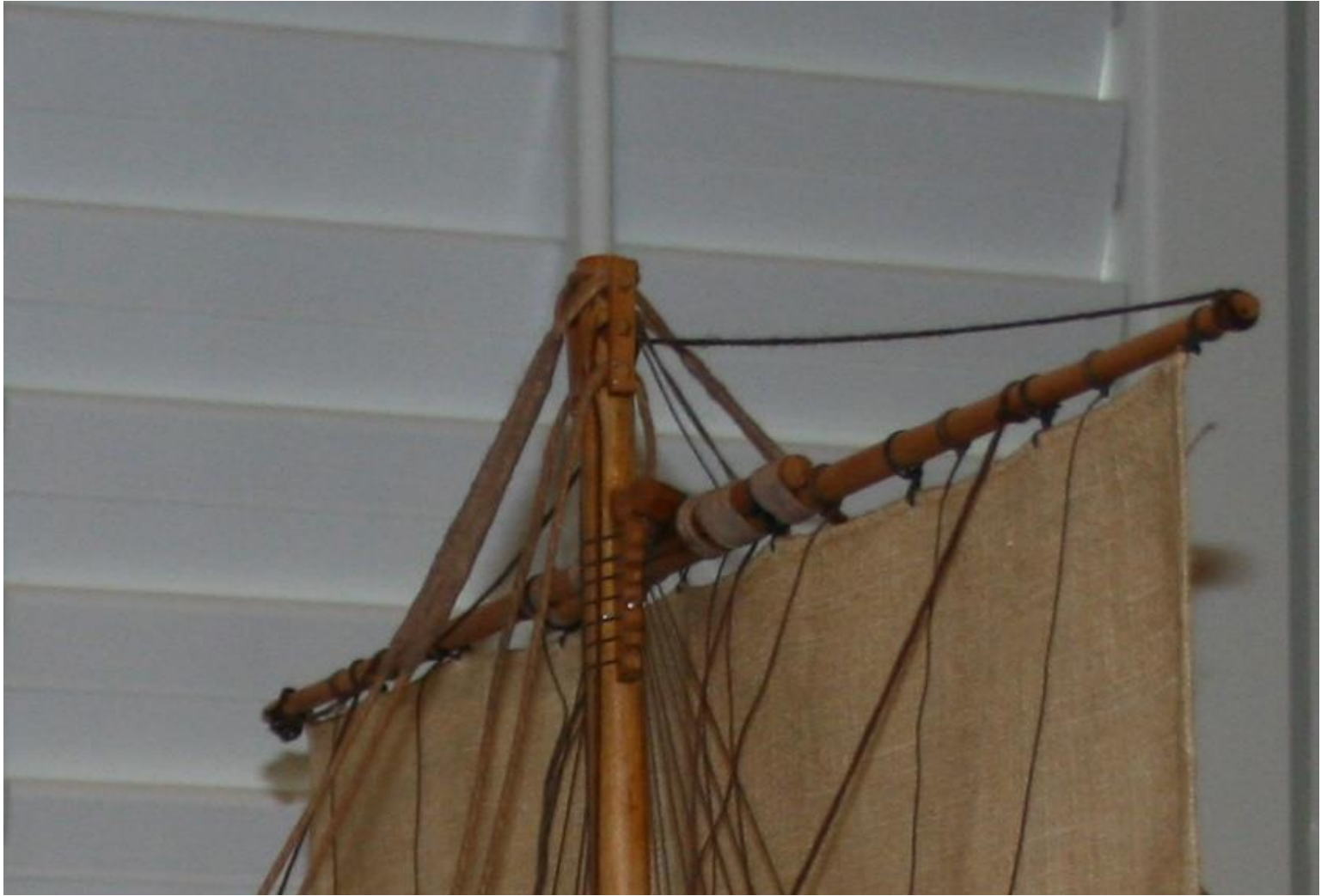
Stone columns supported the roofs of temples and colonnades. The tops were carved to represent lotus buds, flowering papyrus reeds, or date palms.

ΠΟΛΥΣΠΑΣΤΑ





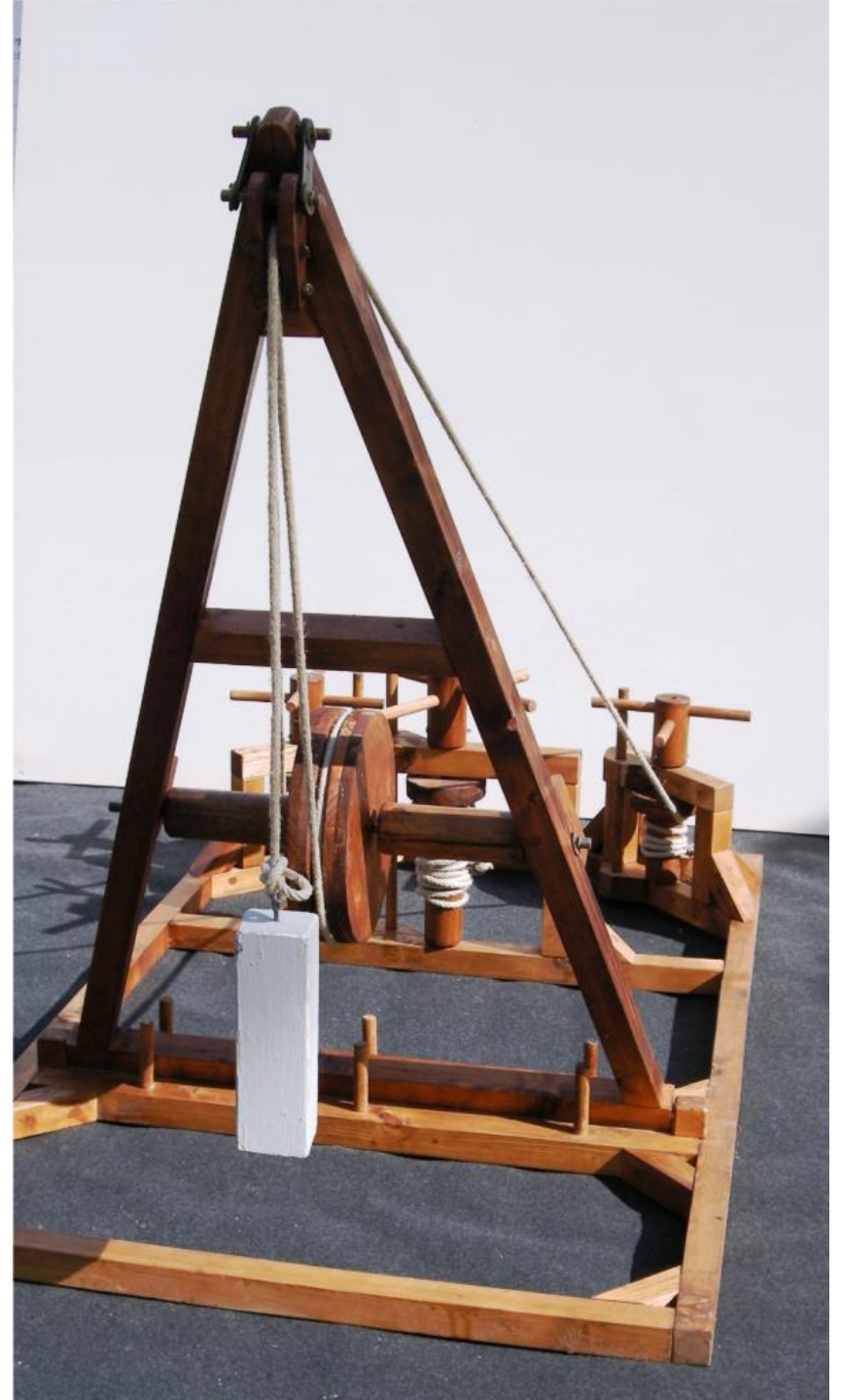








ΔΥΚΩΛΟΝ

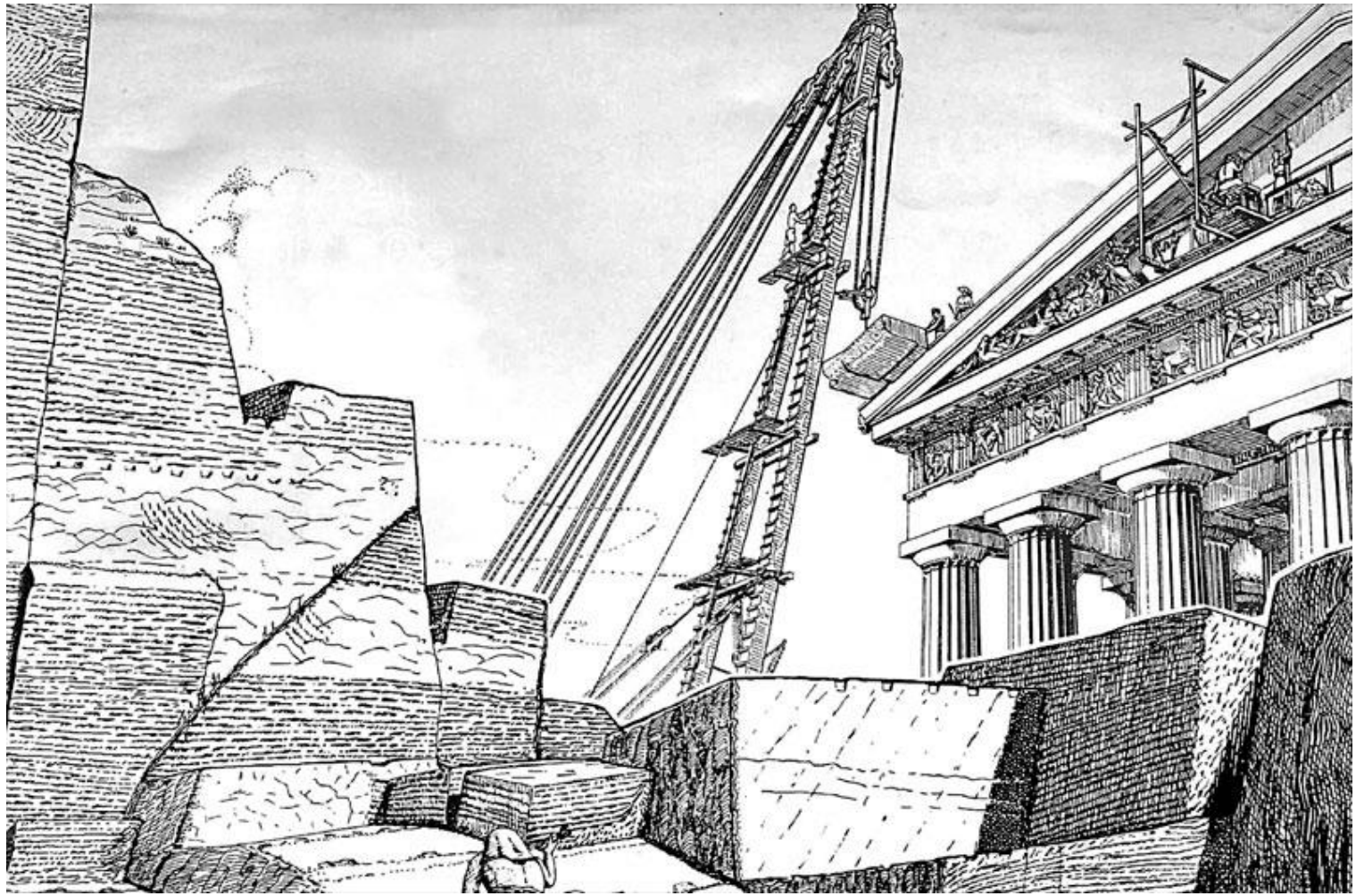




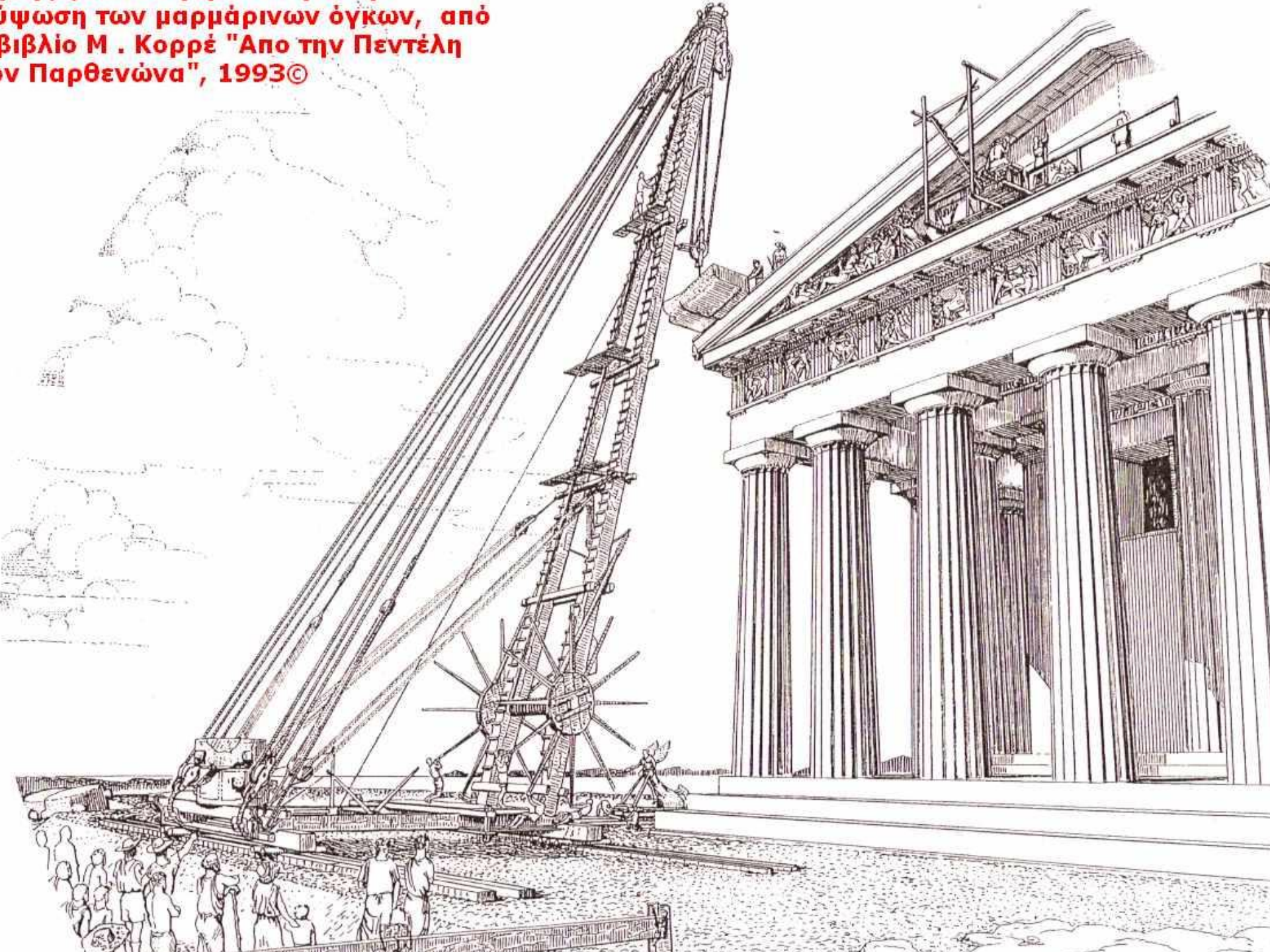
DAE-99016936 - © - DEA / G DAGLI ORTI

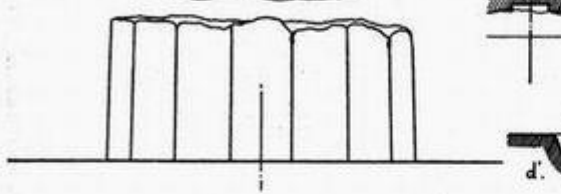


www.strenas.com



Επιφώση των μαρμάρινων όγκων, από
βιβλίο Μ. Κορρέ "Απο την Πεντέλη
στον Παρθενώνα", 1993©





www.shutte

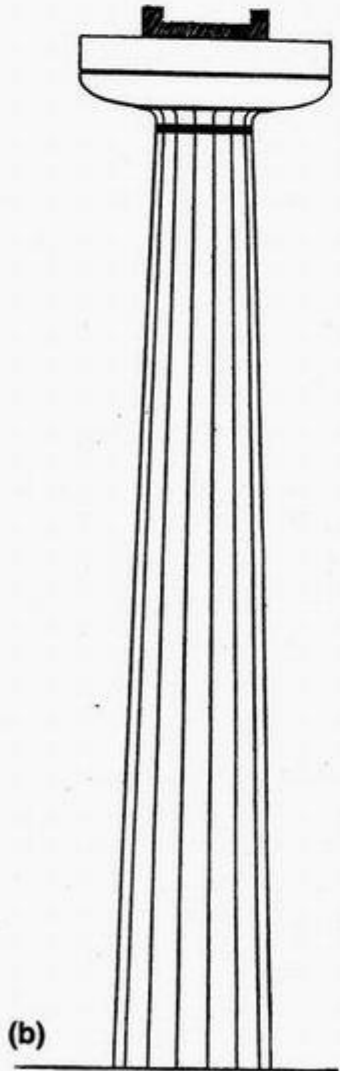
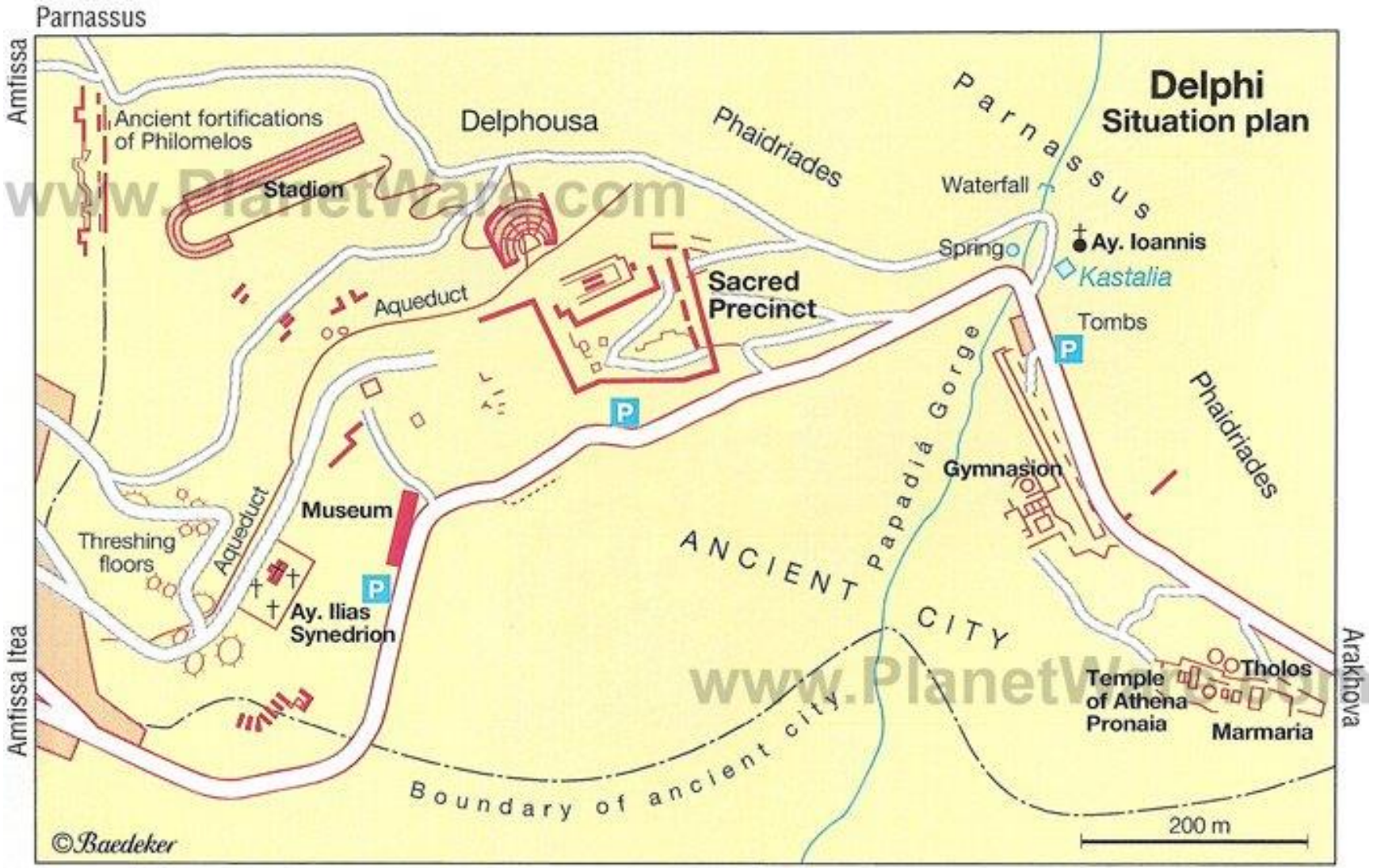


Figure 26. (a) Capital of the Temple of Athena Pronaia, Delphi, from R. Demangel, *Les Temples de tuf, FdD II: Topographie et Architecture, 3: Le Sanctuaire d'Athéna Pronaia 1* (Paris: de Boccard, 1923) pl. 13, reproduced by permission of the French School in Athens (École Française d'Athènes), (b) Reconstructed column of the Temple of Athena Pronaia, Delphi, from D.S. Robertson, *Greek and Roman Architecture*, (London: Cambridge University Press, 1974) 65, fig. 25, reprinted with the permission of Cambridge University Press.









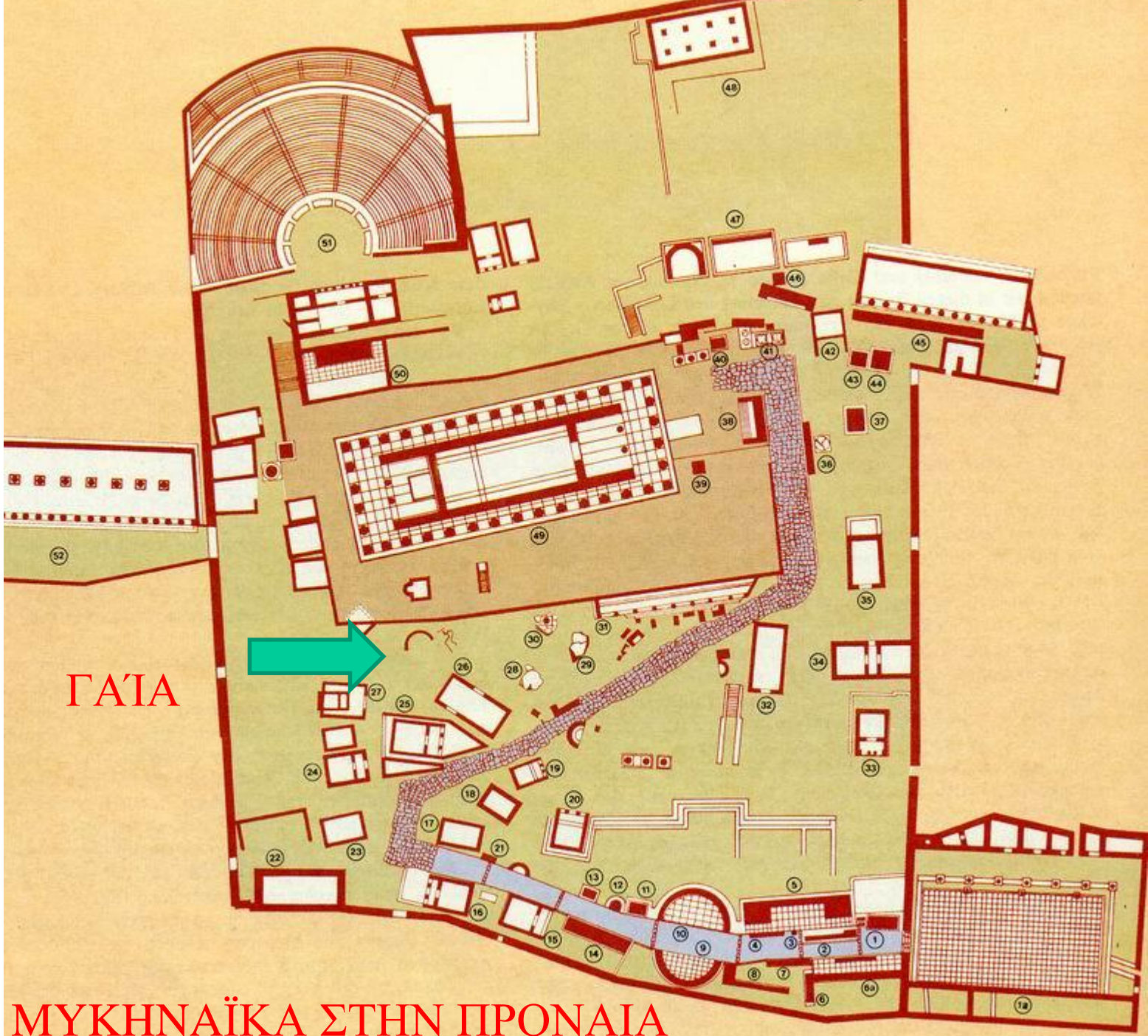


Ancient Delphi



Sanctuary of Apollo

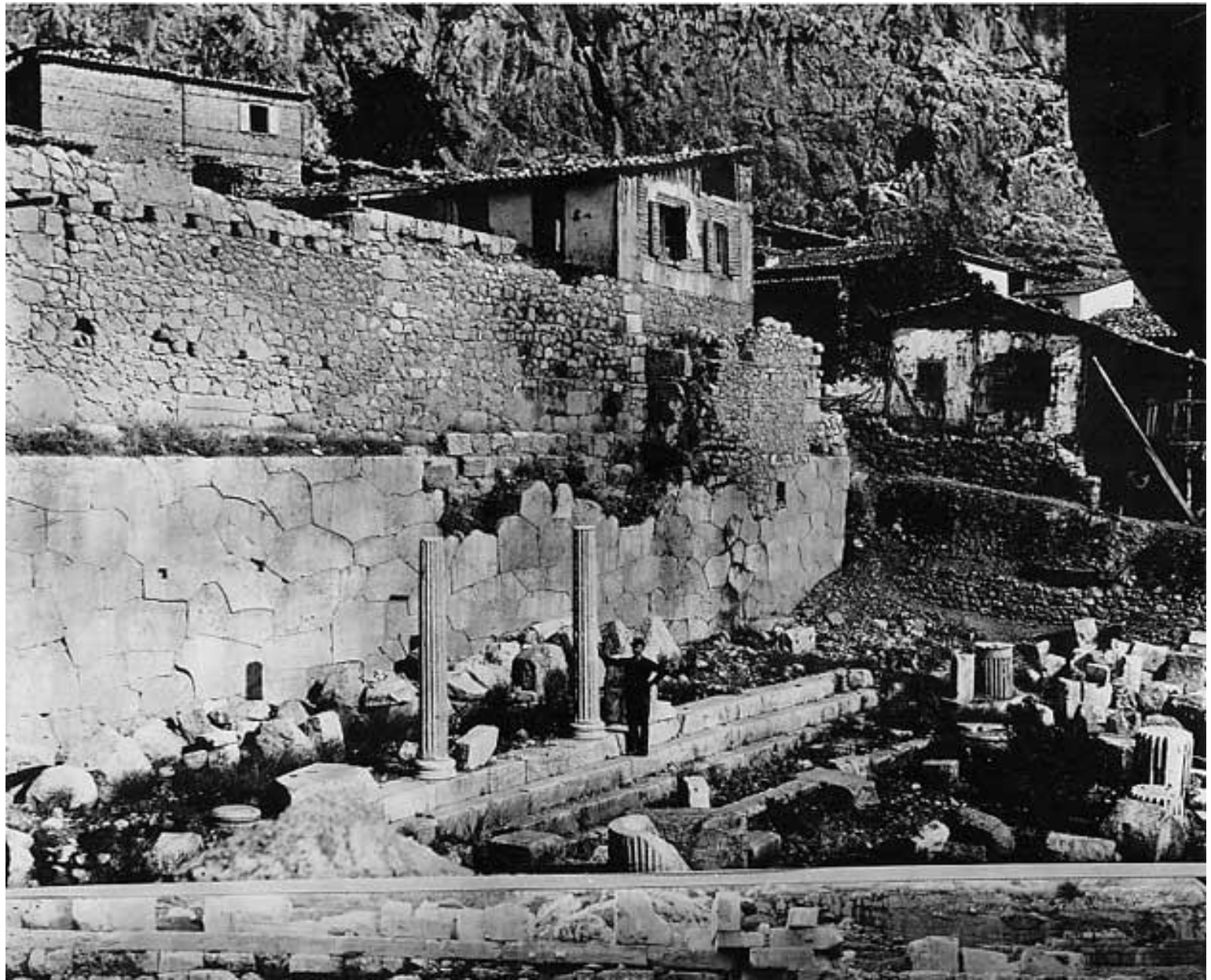




ΓΑΙΑ

ΜΥΚΗΝΑΪΚΑ ΣΤΗΝ ΠΡΟΝΑΙΑ

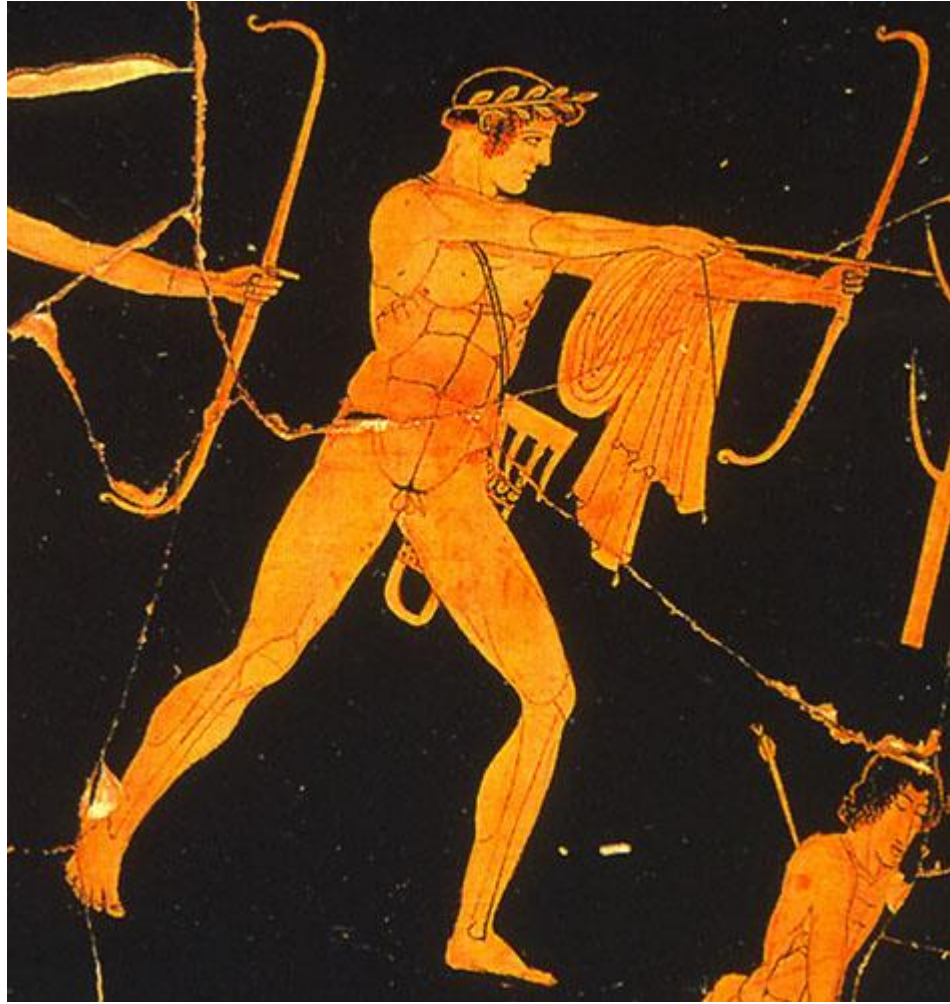




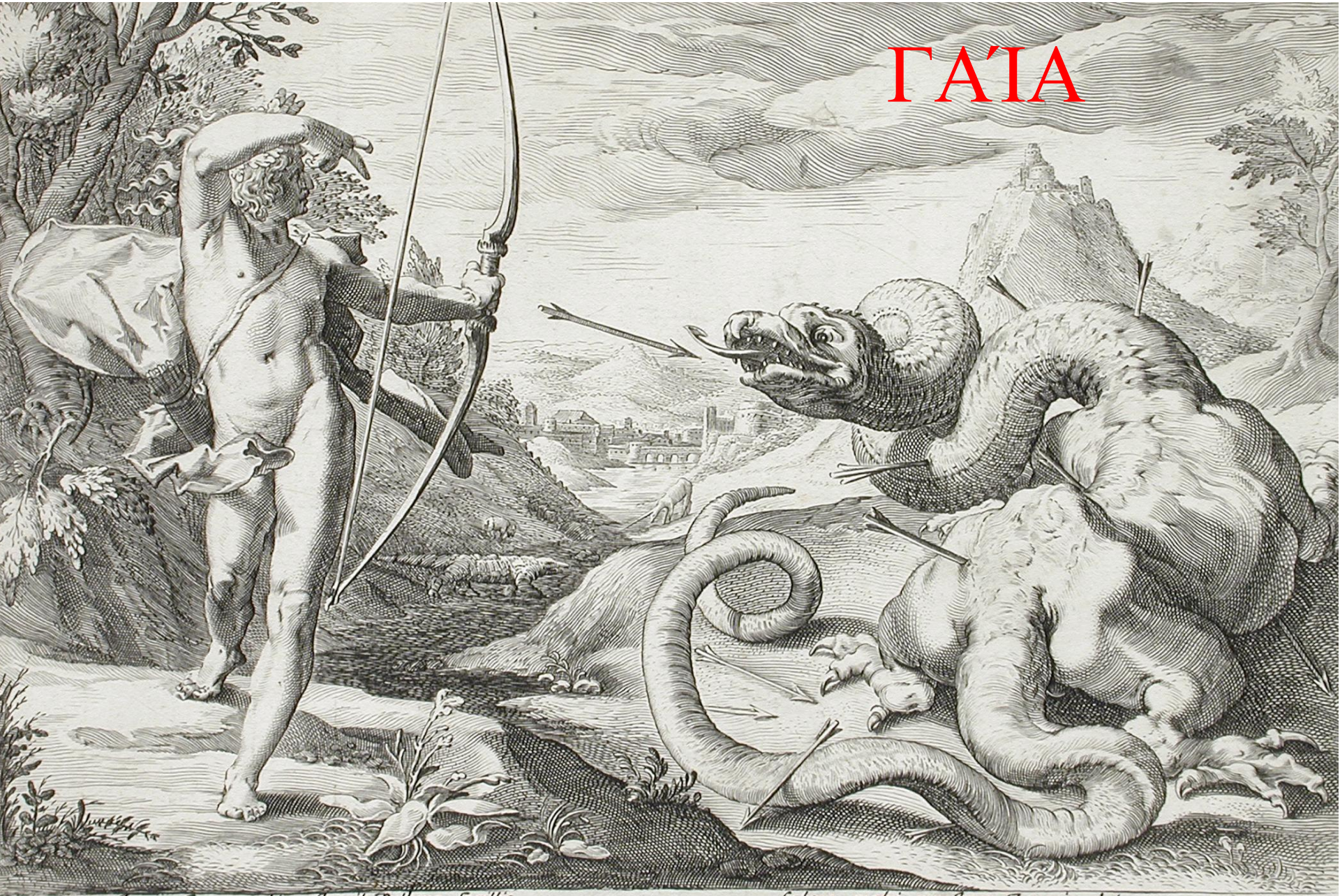






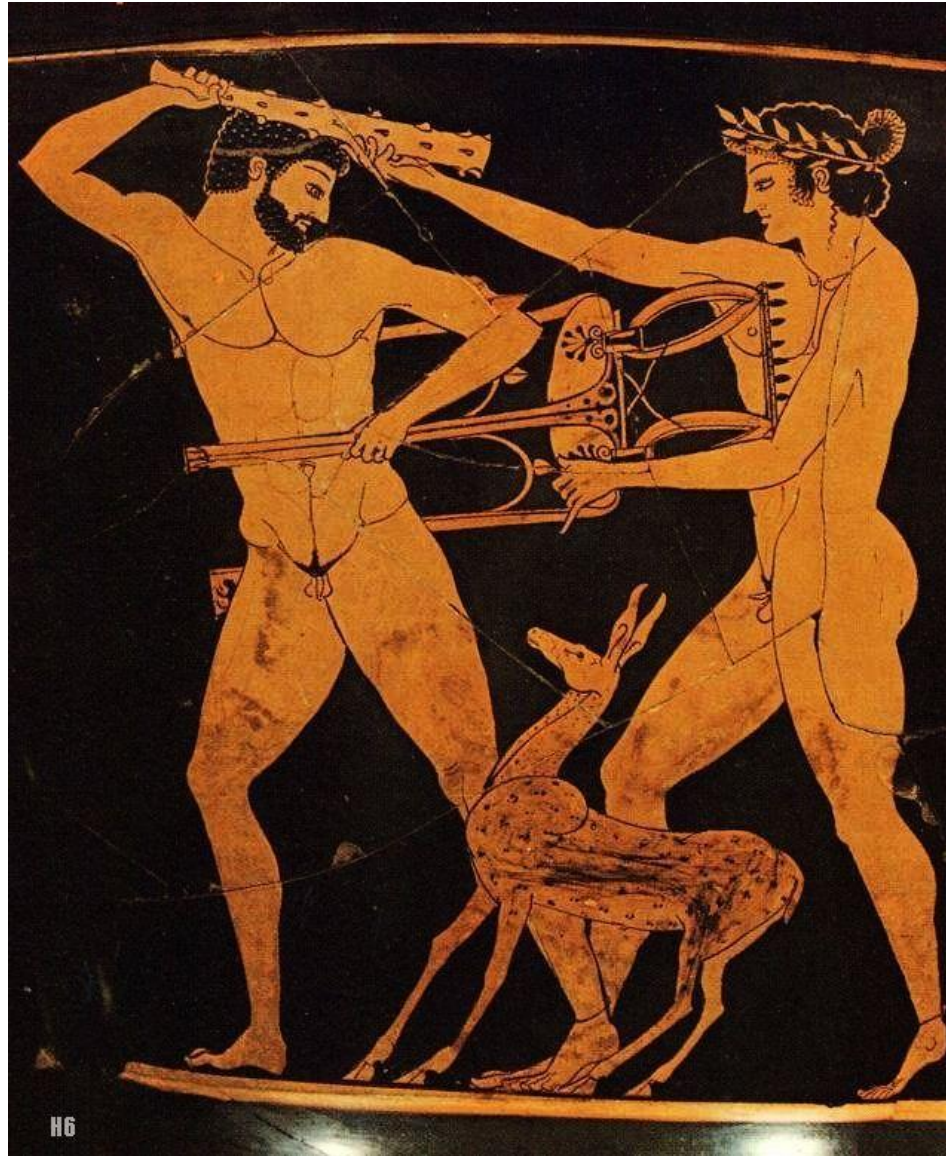


ΓΑΙΑ



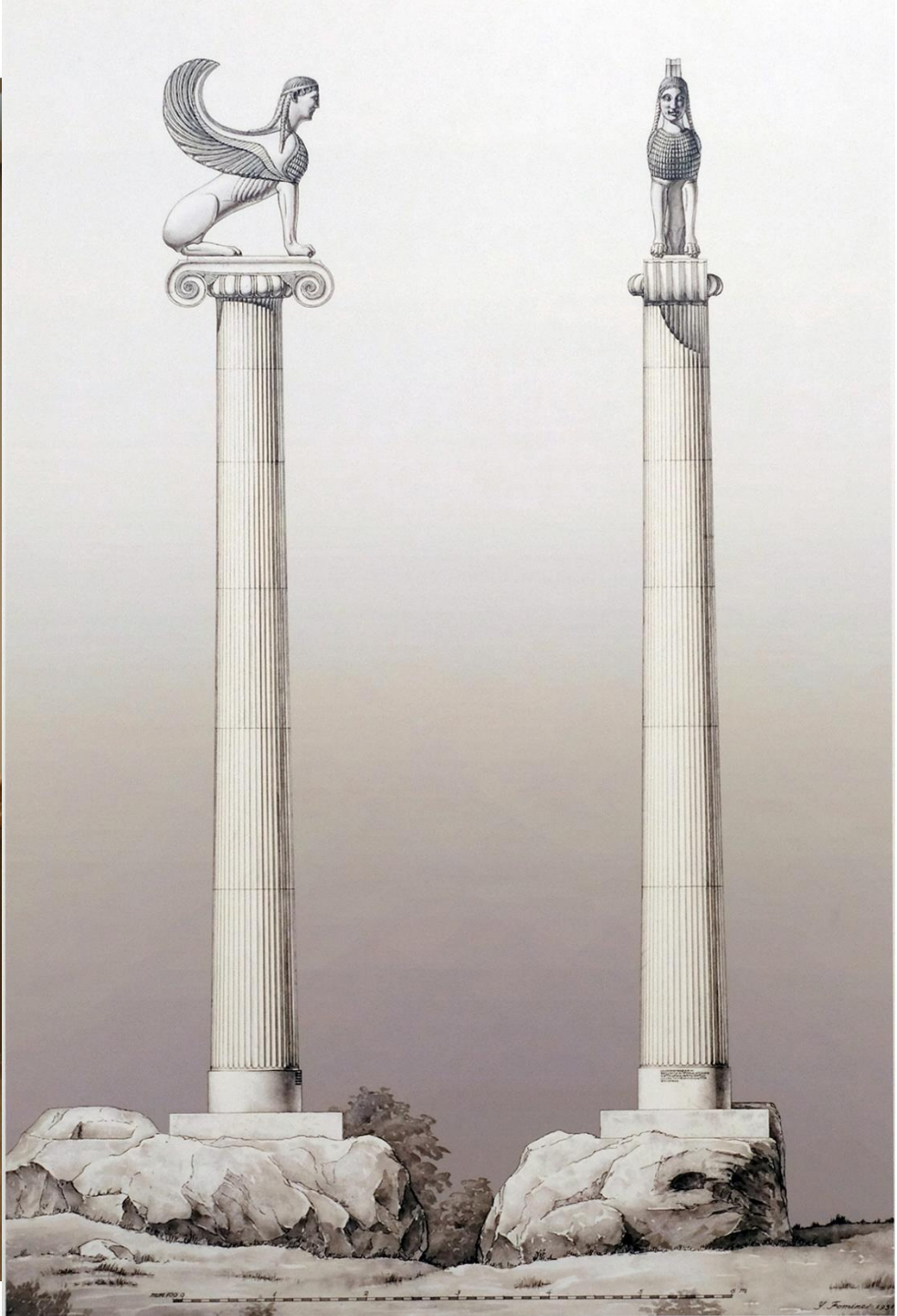
13. *Immanem certis stravit Pythona sagittis
Nec meruit minimum Cynthia arte datus,*

*Latone matri monstrum Junonis ob iram
Est terra infestum dum necat atq; mari.*



H6









2

2



3



© Ancient-Greece.org



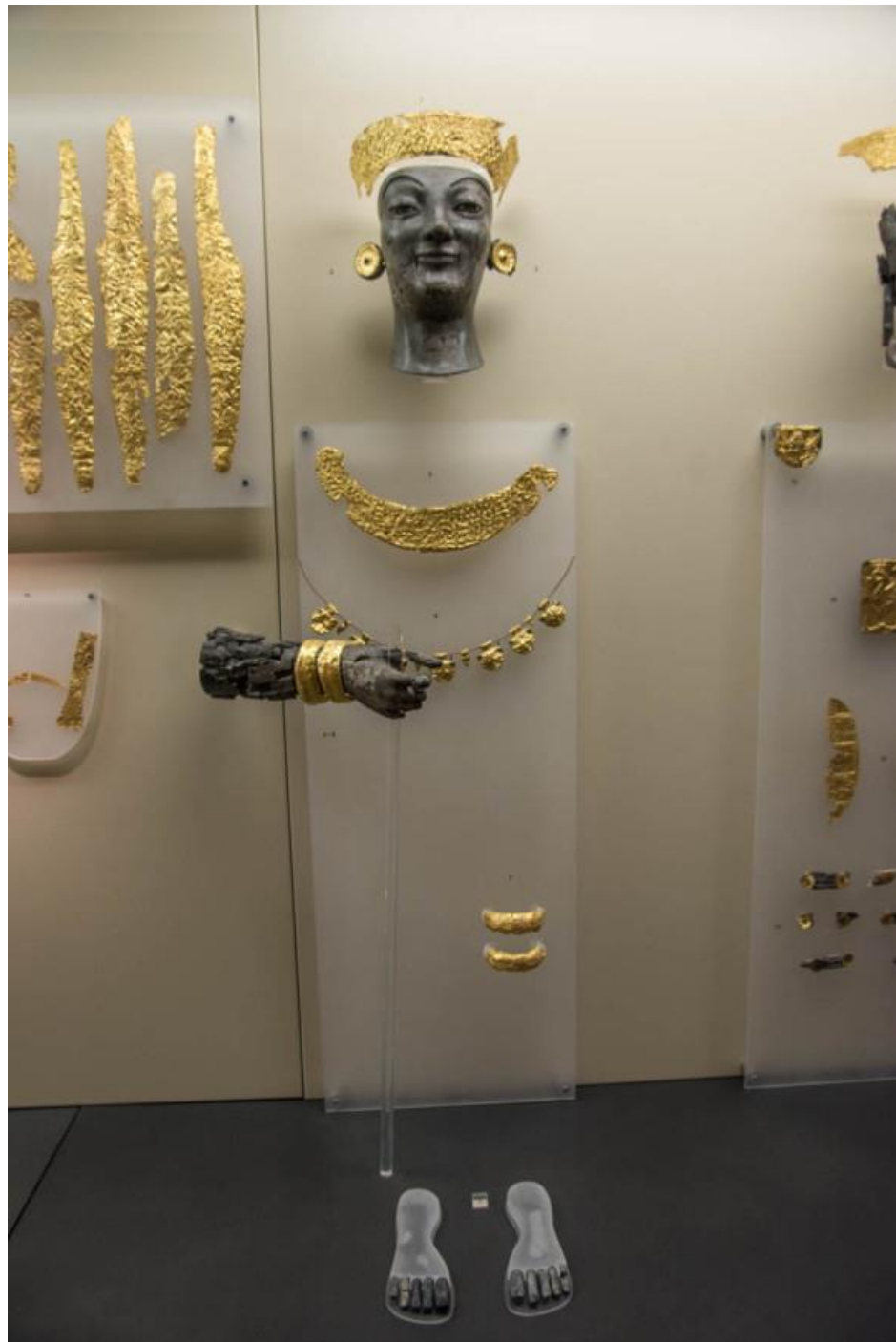


24



21









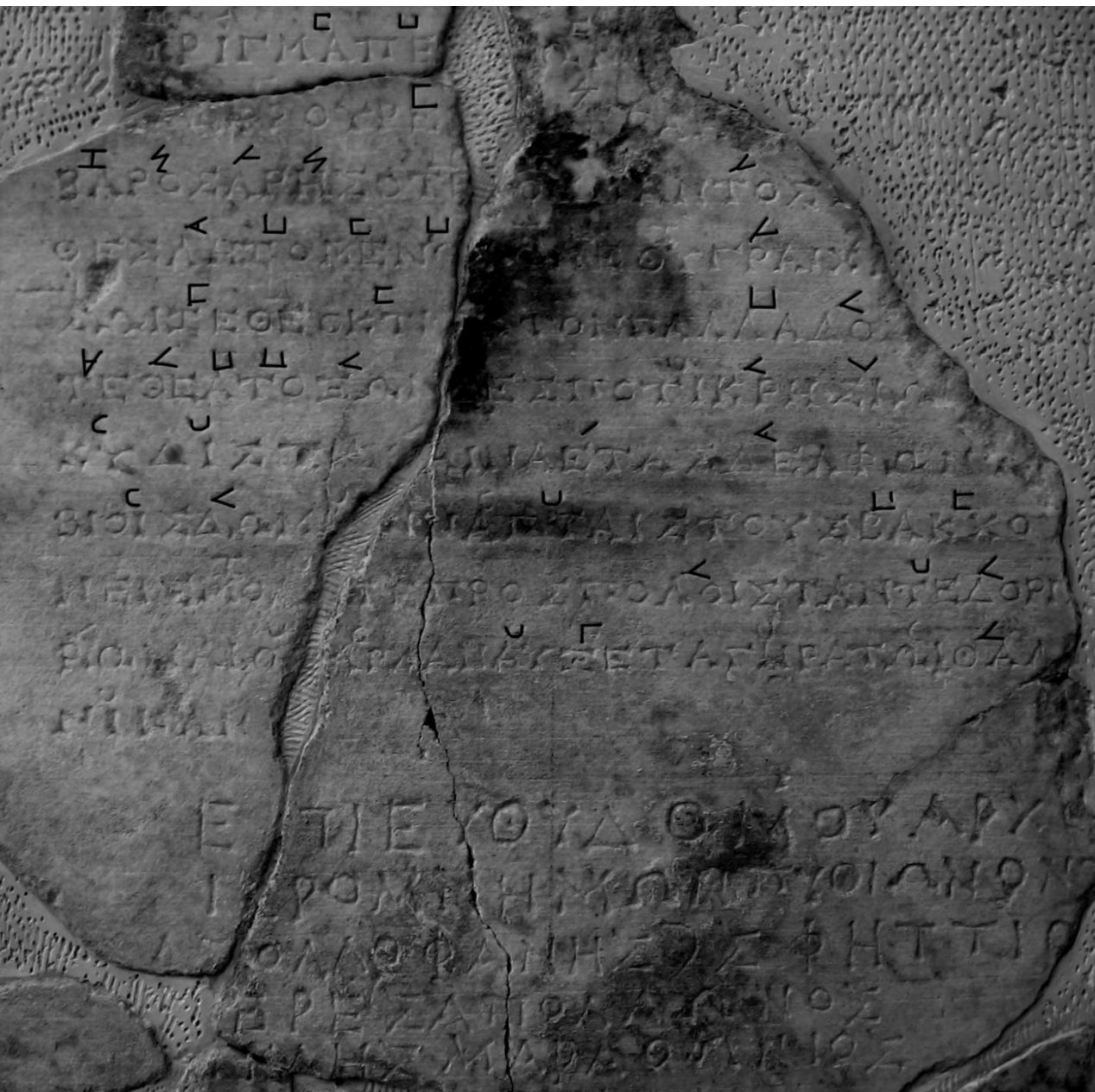
ΒΟΙΩΤΙΑ...







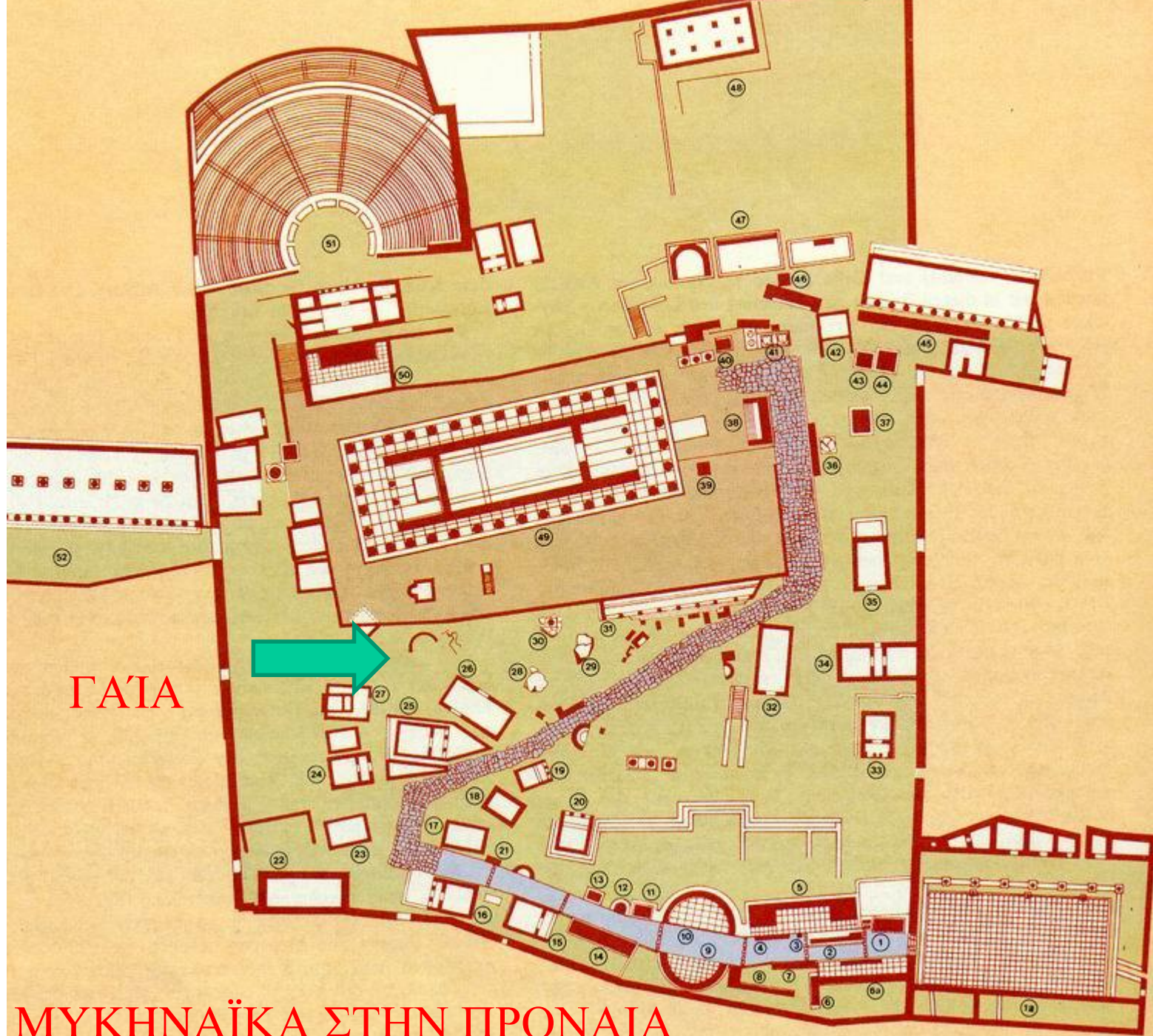
ΙΕΡΟΜΗΝΙΑ / ΠΥΘΙΑΣ. ΜΟΥΣΙΚΟΙ ΑΓΩΝΕΣ



LIMENIUS

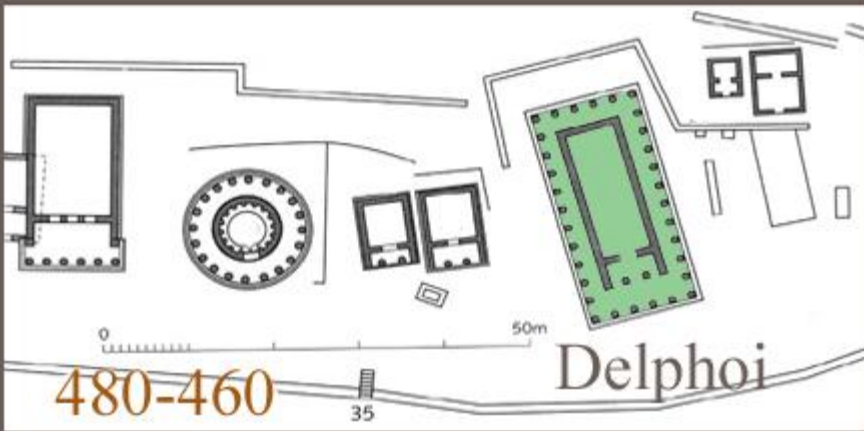
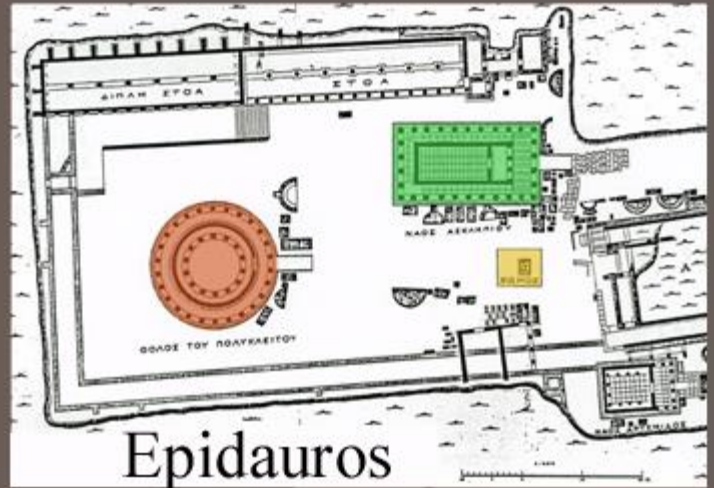
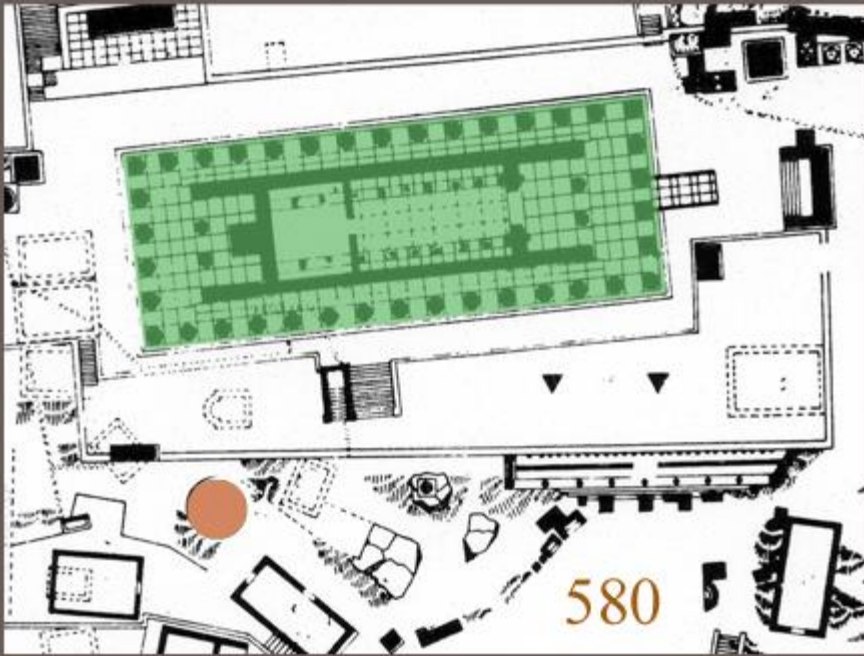
$\nu < \nu < \cup ? \dots \dots$
 χερσὶ γλαυκαῖ[α]ς ἐλαίας θιγοῦσι[σ] ὄξον ἐν ἀγωνίαι]ς
 C .
 ἐριθα[λῆ.]
 C ? . . C U < C < U
 Πᾶ[ς] δὲ γ[α]θήσε πόλος οὐράνιος [ἀννέφελος, ἀγγ-]
 .. < ? U Γ U < C U <
 λαός· ν[η]νέμους δ' ἔσχεν αἰθηρῆ ἀε[λλωῶν ταχυπετ]εῖς
 . Γ C U K Γ U C
 δρ[υ]μους· λῆξε δὲ βαρύβρομων Νη[ηρέως ζαμενὲς ο]ελ- 10
 < U < U U
 δμ' ἠδὲ μέγας Ὠκεανός, δς περίξ[γαῖαν ὑγραεῖς ἀγ]κά-
 < C U C
 λαις ἀμπέχει.
 C U < C U C Γ < .
 Τότε λιπὼγ Κυνηθίαν ναῦσον ἐ[πέβα θεὸ]ς πρω[τό-]
 ΚΥ < C S C U C U <
 κα(α)ρπγο κλυτὰν Ἀτ[θ]ιδ' ἐπὶ γαυλ[όφωι πρωῶνι] Τριτω-
 C C
 ωνίδος·
 C < C ? < V I V < V
 μελίπνοον δὲ Λίβυς αὐδὰγ χέω[ν λωωτὸς ἀνέμελ]πεν [ἀ-] 15
 U C C C U)
 δειεῖαν ὅπα μειγνύμενος αειδὼ[οις κιθάριος μέλεσιν.]





ΓΑΙΑ

ΜΥΚΗΝΑΪΚΑ ΣΤΗΝ ΠΡΟΝΑΙΑ

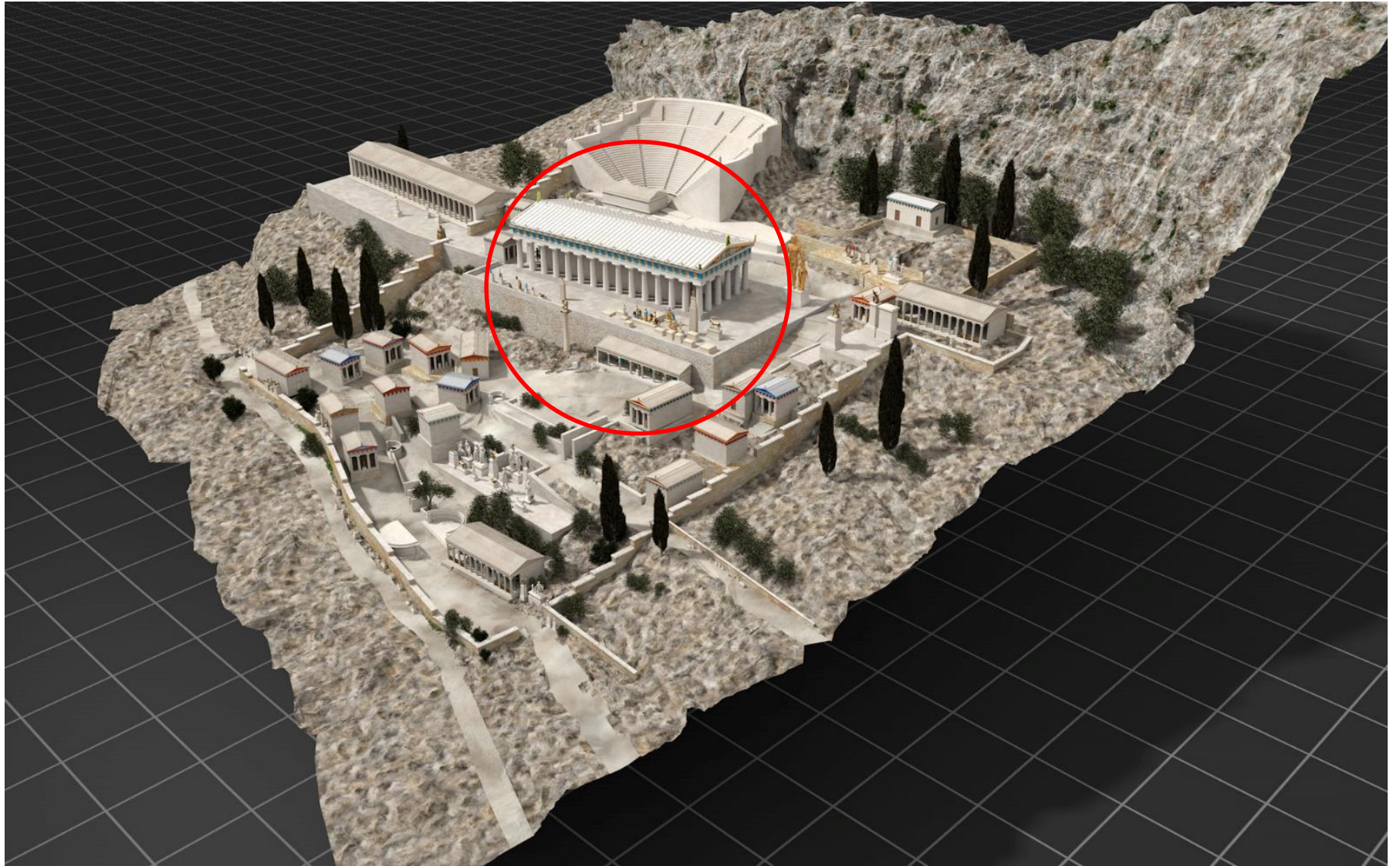


ΘΟΛΟΣ ΤΩΝ ΣΙΚΥΩΝΙΩΝ ΣΤΟΥΣ ΔΕΛΦΟΥΣ







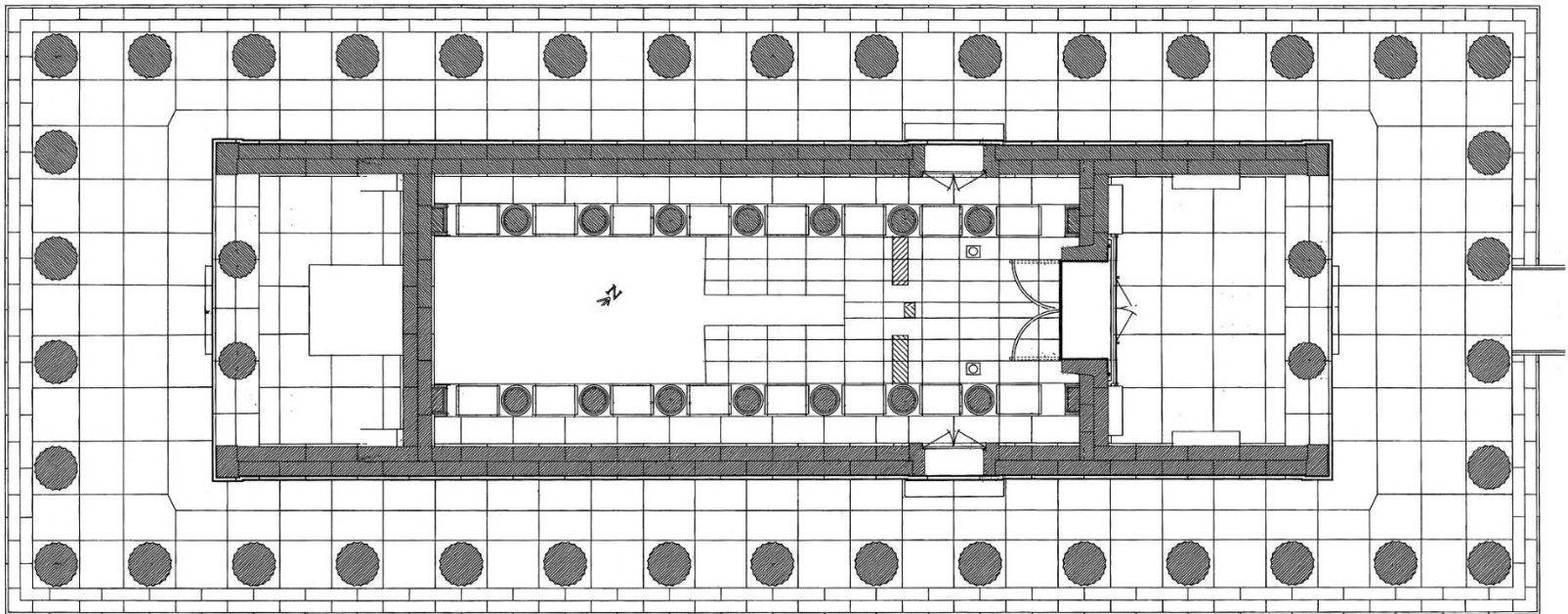




ΝΑΟΣ ΤΩΝ ΑΛΚΜΑΙΩΝΙΔΩΝ



ΠΥΡΚΑΪΑ 548 Π.Χ. ΕΡΑΝΟΣ 300 ΤΑΛΑΝΤΑ



ΝΑΟΣ ΤΩΝ ΑΛΚΜΑΙΩΝΙΔΩΝ ΜΑΡΜΑΡΙΝΗ ΠΡΟΣΟΨΗ

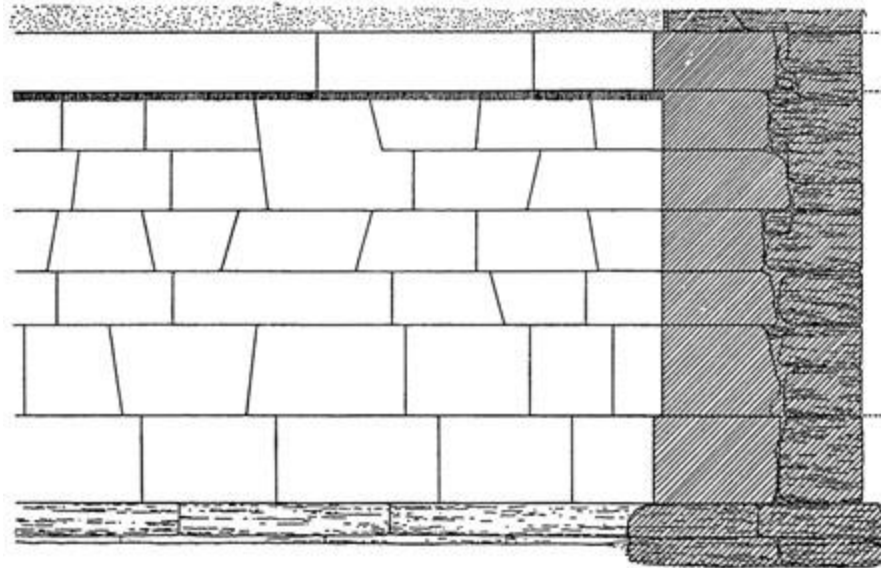






ΤΡΑΠΕΖΙΟΣΧΗΜΟΝ

ΣΤΟΑ ΤΟΥ ΠΟΣΕΙΔΩΝΟΣ, ΔΗΛΟΣ, 208 Π.Χ.





ΝΑΟΣ ΑΠΟΛΛΩΝΟΣ, ΚΑΡΘΑΙΑ. 530 Π.Χ.



ΠΟΛΥΓΩΝΙΚΟ ΣΥΣΤΗΜΑ

«οι πολύπλευροι λίθοι ... Αποκτώσι δυναμικότητα, εκφράζουν δράσιν και αντίδρασιν»

* σύμφωνα με τους αρχαίους το ασφαλέστερον σύστημα



ΛΕΣΒΙΟ ΣΥΣΤΗΜΑ «ΜΟΛΥΒΔΙΝΟΣ ΚΑΝΩΝ»



«Ζωντανόν σύστημα» Ορλάνδος

ΛΕΣΒΙΟ- ΠΟΛΥΓΩΝΙΚΟ ΣΥΣΤΗΜΑ ΑΝΔΗΡΟ, ΔΕΛΦΟΙ

*«συναρπαστικόν οπτικόν αποτέλεσμα... κυματοειδείς
καμπύλαι... μαγικαί γραμμαί ... ατέρμονο λίκνισμα...»*



ΛΥΚΙΑ





LATIUM



ΠΟΛΥΓΩΝΙΚΟ ΜΕ ΒΥΣΜΑΤΑ (*ΛΙΘΙΑ)



©thegreektraveller.com

ΒΥΣΜΑΤΑ ΠΛΗΡΩΣΕΩΣ - ΕΞΙΣΩΣΕΩΣ



ΝΑΟΣ ΘΕΜΙΔΟΣ, ΡΑΜΝΟΥΣ.

480 Π.Χ.

κατ'εξαίρεση σε ναό

*ρυθμός





ΑΚΡΟΠΟΛΗ ΣΑΜΙΚΟΥ

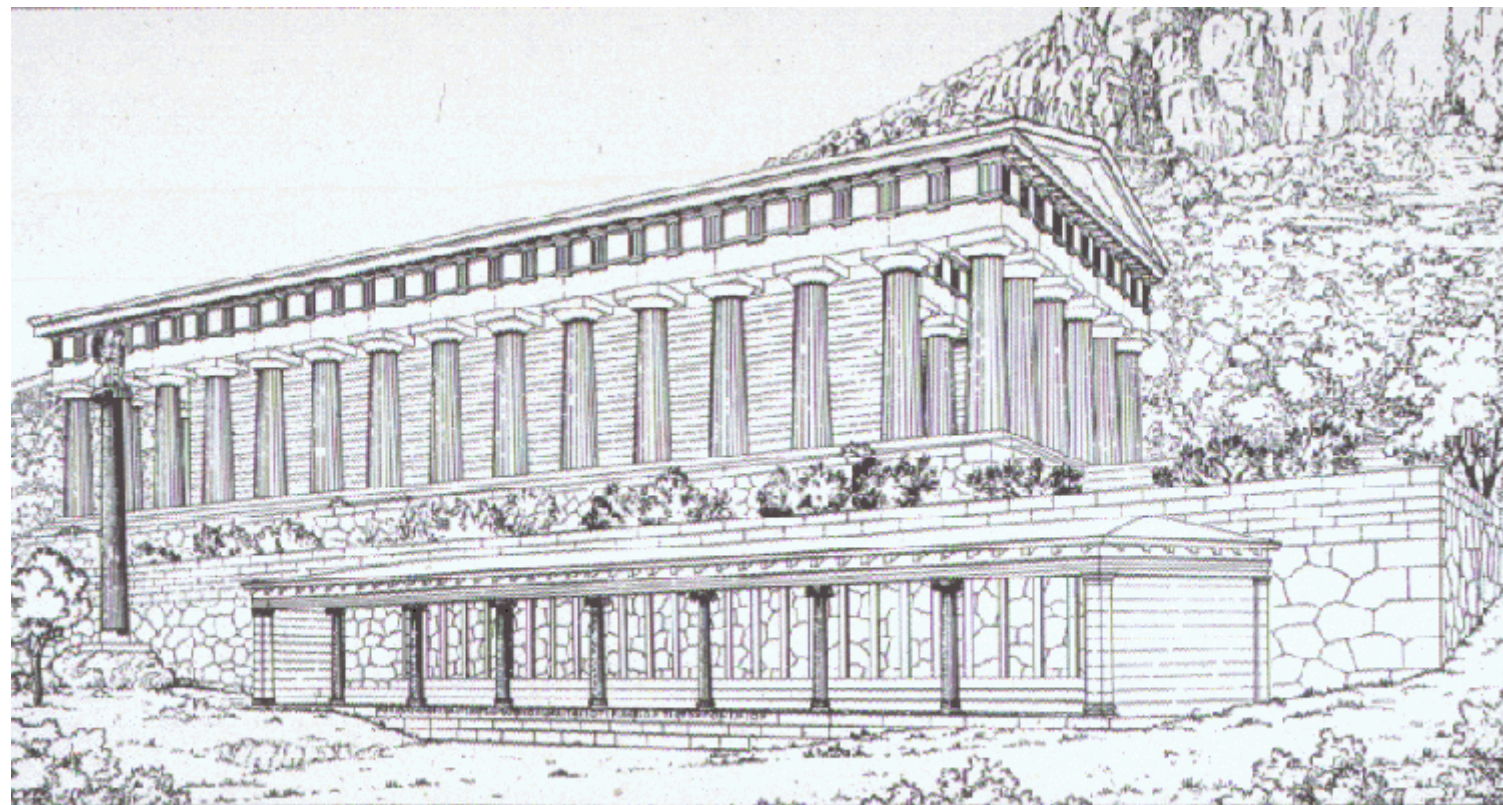
Η περίφημη Ακρόπολη Κλασσικών χρόνων

ΣΑΜΙΚΟ ΤΡΙΦΥΛΙΑ



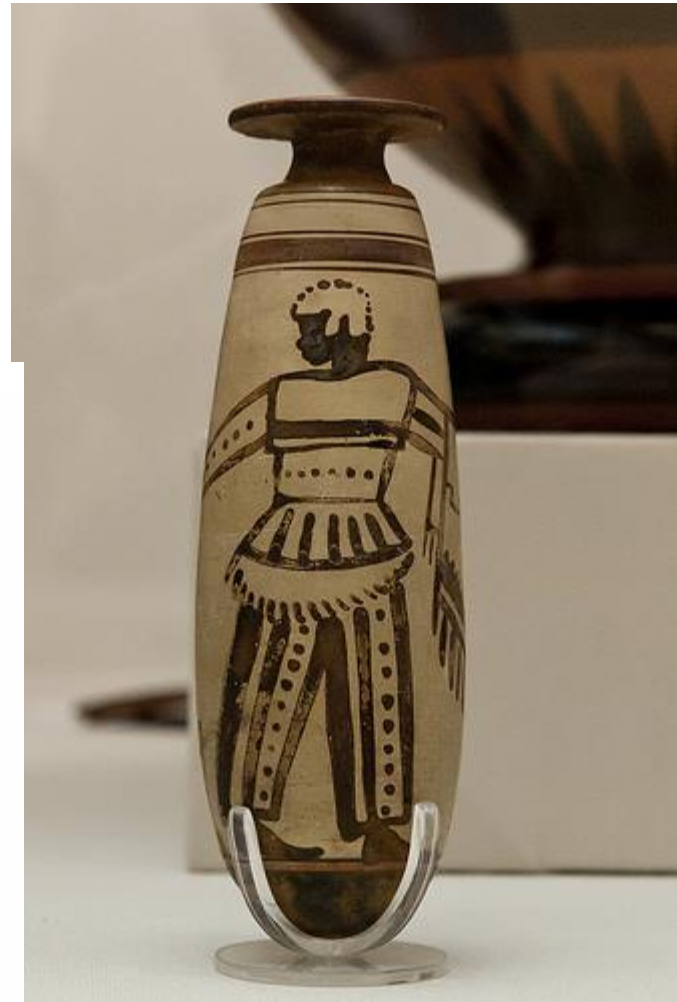






37 Temple of Apollo (c. 510 B.C.) and Stoa of the Athenians (c. 478–470 B.C.) at Delphi: restored perspective





ΑΚΡΟΤΕΡΙΑ ΚΑΙ ἠΟΠΛΑ



